

## 昭和43年度

図面ページ	指定番号	指定年月日	地名	備考
1	2868	43.04.01	伊伝居字山崎806-355	
2	2870	43.04.01	飾磨区構字東津田新田1029-1	市道 飾磨313,314号線
3	2875	43.04.01	飾磨区恵美酒字杉本526他	一部市道 飾磨353,354号線
4	2876	43.04.01	保城字高町178-1	
5	2877	43.04.01	田寺字洪気411,453-1他	一部市道59-3一部取消(59.9.29) 一部取消60-1(60.9.17) 幹48号線
6	2885	43.04.01	保城字山田253-1,2	
7	2886	43.04.10	網干区興浜字式樋1314-1	一部市道網干139~143号線
8	2891	43.04.01	勝原区朝日谷字大門17-3他	市道 勝原201,202号線
9	2892	43.04.01	網干区興浜字鶴家1944-1,1946-1	市道 網干127号線
10	2895	43.04.01	辻井字楠谷2-5~14	一部市道安室190号線
11	2899	43.04.17	辻井字楠谷55-6~14	
12	2905	43.04.23	新在家八反長299-5他	市道城西82号線
13	2906	43.04.17	今宿字藤谷215-10	一部市道 高岡144号線 736の延長
14	2907	43.05.06	北平野字七反田696	
15	2913	43.06.11	今宿字北池235	市道高岡57,175~179号線
16	43- 3	43.04.23	土山字ヒマキ736他	一部市道 荒川161号線
17	43- 4	43.04.23	飯田280他	
18	43- 5	43.04.23	大津区天満字近道164-1他	市道 大津183~186号線
19	43- 6	43.04.23	井ノ口字未明450-1	市道 荒川73号線
20	43- 10	43.07.01	網干区和久字土前田143-1	市道 旭陽62号線
21	43- 11	43.05.06	新在家字三反田64-2	
22	43- 12	43.05.23	辻井字宮ノ前98-1他40筆	
23	43- 13	43.05.23	辻井字宮ノ前96~97	
24	43- 14	43.10.25	町ノ坪字豆田494-1~7,496-1	市道 荒川143号線
25	43- 15	43.05.07	辻井字宮ノ谷133-2他20筆	
26	43- 17	43.05.07	伊伝居字小山崎806-650他	
27	43- 31	43.05.23	大塩町字稲荷934-1	一部市道大塩62号線
28	43- 32	43.06.03	花田町加納原田字ノ坪252-1	
29	43- 33	43.05.23	田寺字村中52-1~8	
30	43- 36	43.05.27	白浜字四ノ坪甲204-1	市道 白浜134号線
31	43- 41	43.06.03	大津区天神町2丁目87-7	
32	43- 42	43.06.03	八代富士才町730-1	
33	43- 43	43.06.03	北平野字松五本612-4,5	市道 城北161号線
34	43- 44	43.06.03	御立字北門996-1他	市道 安室202号線
35	43- 46	43.07.01	広畑区才字郷庵1260他	市道 八幡47,52号線
36	43- 51	43.06.11	御立字内河原1250-1他	
37	43- 52	43.06.11	北平野町字竹ヶ端841-1	
38	43- 53	43.06.11	網干区坂出160-7	一部市道旭陽89号線
39	43- 59	43.06.20	網干区大江島片大近田117-4	
40	43- 65	43.07.08	伊伝居字番替116-2	

## 昭和43年度

図面ページ	指定番号	指定年月日	地名	備考
41	43-71	43.07.01	白浜町字十八反田丙450-5他	一部市道白浜86~89号線
42	43-80	43.07.18	書写字二ノ辺向ヒ1124-4	13-2で廃止
43	43-81	43.07.18	下野田字ドンデン55-1他	?不明(区画整理)
44	43-85	43.07.18	北平野町字林田409他	21-1一部廃止
45	43-87	43.07.09	飾磨区中島字真鶴上1202	
46	43-95	43.07.18	伊伝居字小山崎784-5	
47	43-96	43.07.18	書写字東横大道698-1他	市道 曾左119号線
48	43-105	43.08.05	八代挾向637-6他	
49	43-109	43.08.05	御立字前田1342	
50	43-111	43.08.05	御立字河原1622-1~7	
51	43-112	43.11.05	保城字大岩ノ下382-1,377-1他	一部取消4-2(4.12.22)
52	43-113	43.08.05	的形町の形753-1	
53	43-114	43.08.05	飾磨区高町字古屋敷16-1	
54	43-115	43.08.05	勝原区山戸字中81-4	
55	43-116	43.08.05	花田町上原田字六反田251-1~15他	
56	43-121	43.08.27	大津区天満字菅原533,538	一部市道 大津144,145号線
57	43-128	43.08.21	今宿字片田275-1	
58	43-129	43.08.21	井ノ口字石堤332-4,333他	
59	43-130	43.08.21	田寺字中野280-1~14	市道空室321号線
60	43-141	43.11.29	御立1567~1570	
61	43-147	43.09.06	余部区上余部字高河原391-1	
62	43-148	43.09.06	広畑区才字海田841-1~13	
63	43-149	43.09.06	白国字内畑821-2 その他	
64	43-150	43.09.06	飯田字湯田472-1	
65	43-163	43.10.17	飾磨区下野田字八田18-1,19-6	
66	43-169	43.09.30	飾磨区高町字細町173-3他	

67	43-170	43.10.22	仁豊野字卯田376-6他	市道、一覧表なし 砥堀18号線
68	43-171	43.11.16	野里字八反田507他	
69	43-177	43.10.08	辻井字山ノ脇220-1	
70	43-178	43.10.08	野里字梅ヶ坪847-1他	
71	43-189	43.11.05	飾磨区付城字尻戸173,175-1	市道 英賀 307.308
72	43-192	43.10.17	野里字阿保殿621-2,642-3	
73	43-193	43.12.16	今宿字面白1952-1他	
74	43-194	44.01.17	今宿字面白1953-1~7	9-30 廃止
75	43-195	43.10.17	伊伝居字小山崎84,85	
76	43-215	43.10.25	伊伝居字小山崎806-58	
77	43-218	43.11.29	北今宿字谷口30ヶ坪370-1,318-1	一部市道 高岡56号線
78	43-219	43.11.05	広畑区小坂字細長164-1,2	市道広畑188~191号線 図面2
79	43-222	43.12.06	白浜町字片寄乙794	市道 白浜96~100号線
80	43-226	44.04.02	飾磨区英字東浜1959他	市道 英賀221号線
81	43-227	43.11.05	岩端町174-1他4筆	

昭和43年度

図面ページ	指定番号	指定年月日	地 名	備 考
	82	43-238	43.11.16 辻井字高芝1211-1	
	83	43-245	43.11.16 西中島字高町308-1	
	84	43-246	43.11.16 大津区平松字大新田207-1他	
	85	43-251	43.12.27 八代字大谷他北平野字行部	14-20 一部 廃止
	86	43-252	43.11.29 西庄字北代甲672	31-42 一部 廃止
	87	43-253	43.11.29 今宿字六才堂410-2他	一部市道 高岡241号線
	88	43-262	43.11.29 今宿字北ノ口919-2	市道 高岡169号線
	89	43-263	43.11.29 大津区平松字中欄310他	市道 大津222号線
	90	43-266	44.05.12 八代字宮跡135-1他	市道 城北128,137号線
	91	43-267	43.11.29 飾磨区妻籠字池ノ内571他	
	92	43-269	44.11.11 広畑区則直字東山441-4 才字西ノ山1077-1他	
	93	43-270	43.12.06 飾磨区高町112-1~4	
	94	43-271	44.01.17 飾磨区英賀字下新田84	市道 英賀214~217号線
	95	43-272	43.12.06 龜山大不毛166-2他	
	96	43-273	43.12.06 新在家字西反長349-1	
	97	43-274	43.12.06 伊伝居字金山817	
	98	43-280	43.12.19 網干区余子浜字古網干251-2	
	99	43-281	43.12.19 伊伝居字小山崎785-2	
	100	43-282	43.12.19 新在家字池町432-3	
	101	43-283	44.02.10 広畑区才字端平瀬724-4他	一部市道 八幡179~181号線 299
	102	43-291	43.12.24 龜山字石ヶ坪77-1,2他	市道 新才64, 70, 168号線
	103	43-302	43.12.24 勝原区朝日谷字長安112-1,113-3	市道 勝原82号線
	104	43-303	44.03.10 網干区和久字田390-5	一部市道 旭陽109号線
	105	43-304	43.12.24 新在家字下山598-46,48,49	一部市道 城北145号線
	106	43-305	43.12.24 辻井字楠谷43-1,44-3,4,5	
	107	43-306	43.12.24 網干区坂上字三本松56-3他	市道 旭陽87号線
	108	43-307	43.12.24 保城字風敬412-2~8	
	109	43-308	43.12.24 網干区坂上字ミメ田481他40筆	市道 旭陽85号線
	110	43-310	43.12.27 北平野字林田400	
	111	43-316	44.01.17 西夢前台1丁目15,16	取消6-1(6.6.22)
	112	43-317	44.01.17 御立字村前602-1	
	113	43-330	44.01.20 大塩町天神136-1	
	114	43-332	44.01.30 御立字前田1763-38他	
	115	43-333	44.01.30 町ノ坪141-1	
	116	43-340	44.03.10 大津区勘兵衛町2丁目3-1	
	117	43-341	44.01.31 保城字高町161-7他4筆	
	118	43-350	44.02.10 御立字クチ964-14	
	119	43-351	44.02.10 御立字西河原1782-1~3,5,6	
	120	43-352	44.02.15 伊伝居806-236,77	
	121	43-357	44.02.24 広畑区才字八反田992-1他15筆	市道 八幡他191~193
	122	43-358	44.03.10 御国野町御着字北代1037-3	



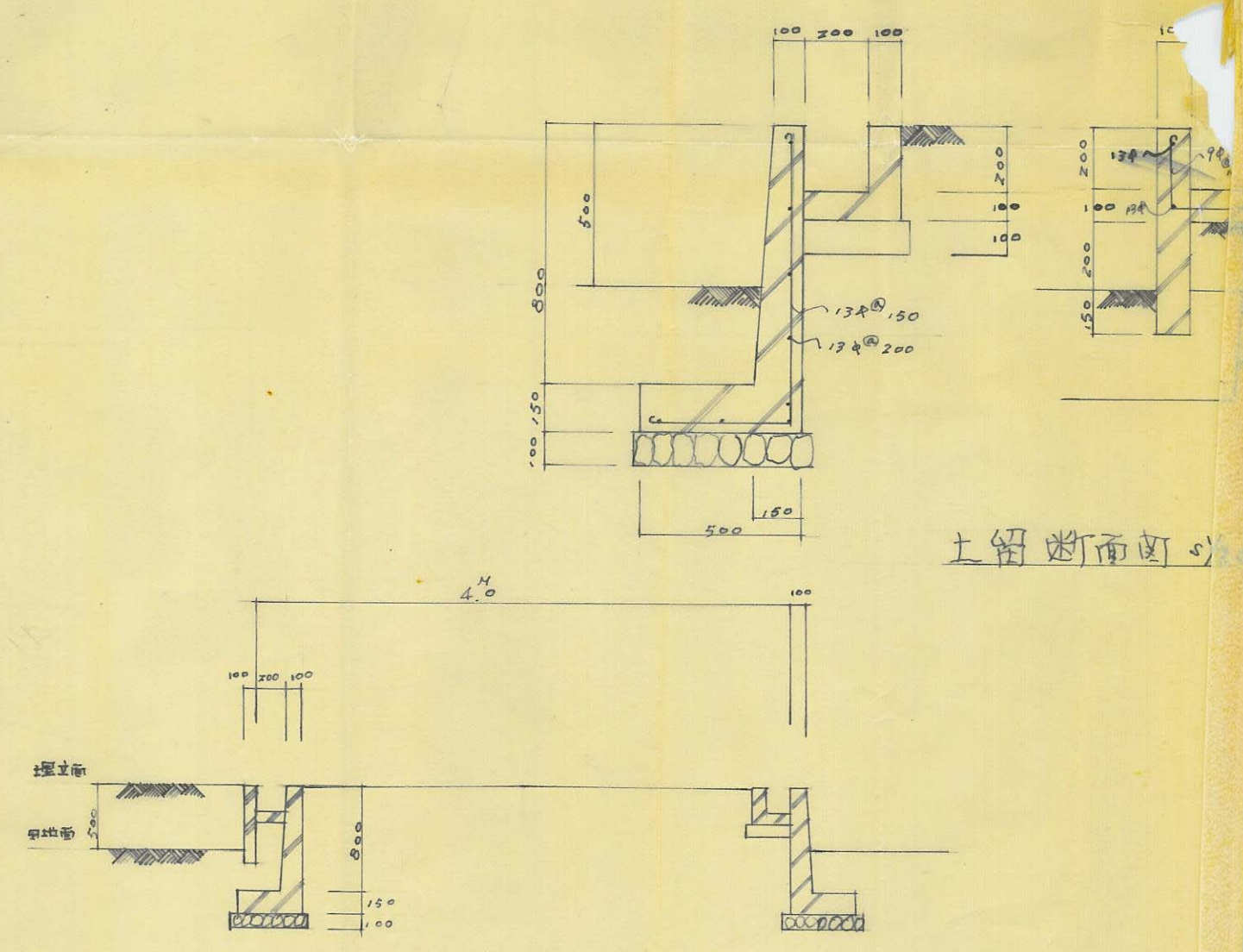
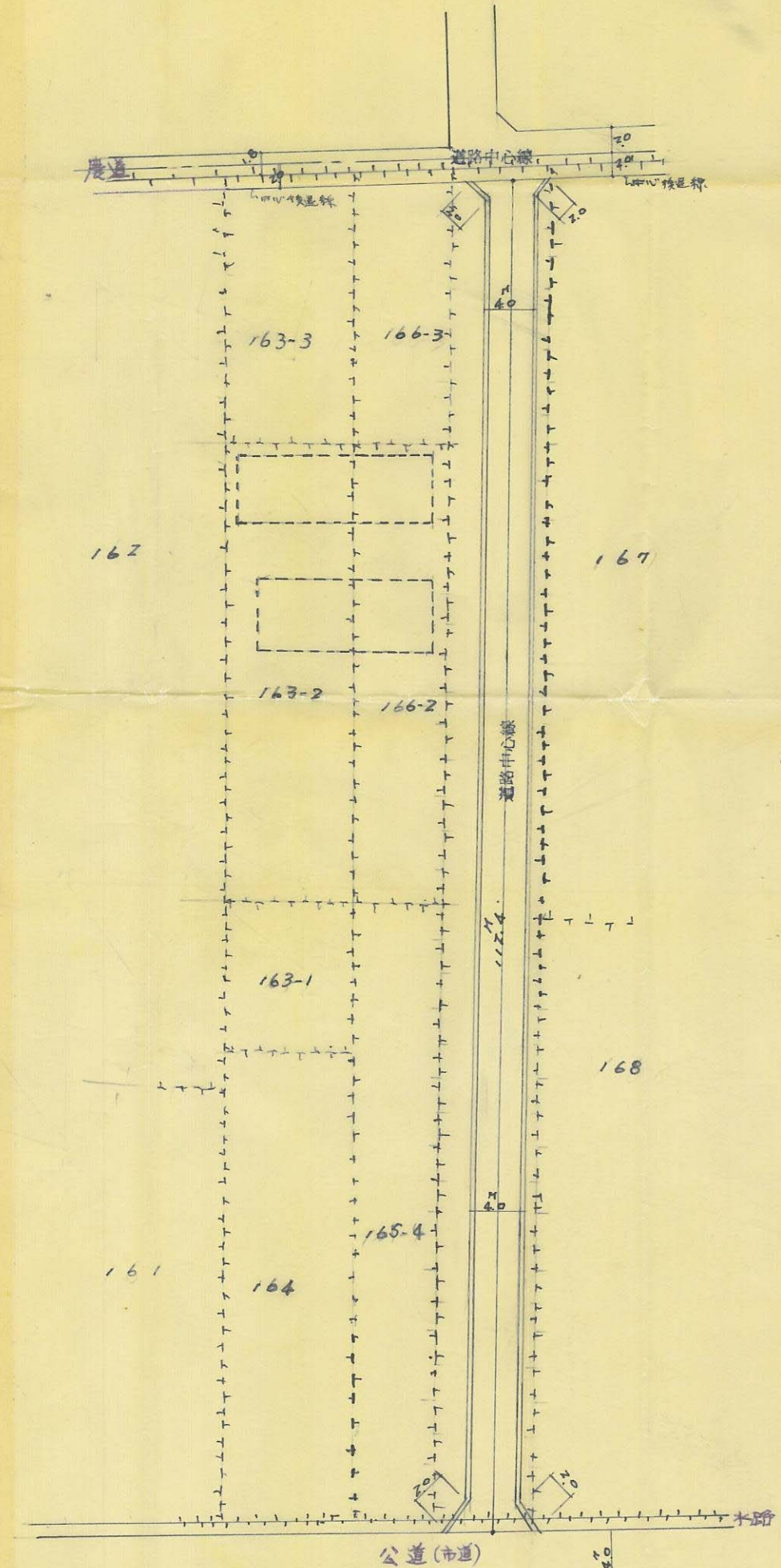


指定年月日・番号 昭和43年12月6日 第13-72号  
 告示年月日・番号 昭和44年2月12日 兵庫県告示第146号

承諾書

この図面記載のとおり道路の位置の指定・変更・廃止を承諾します。

道路の幅員 4.0 M 道路の延長 112.4 M 道路の面積 451.6 M<sup>2</sup>



公用水面占用  
 843 10 17  
 No 837

道路図 1/500

道路断面図 1/50

95  
 A

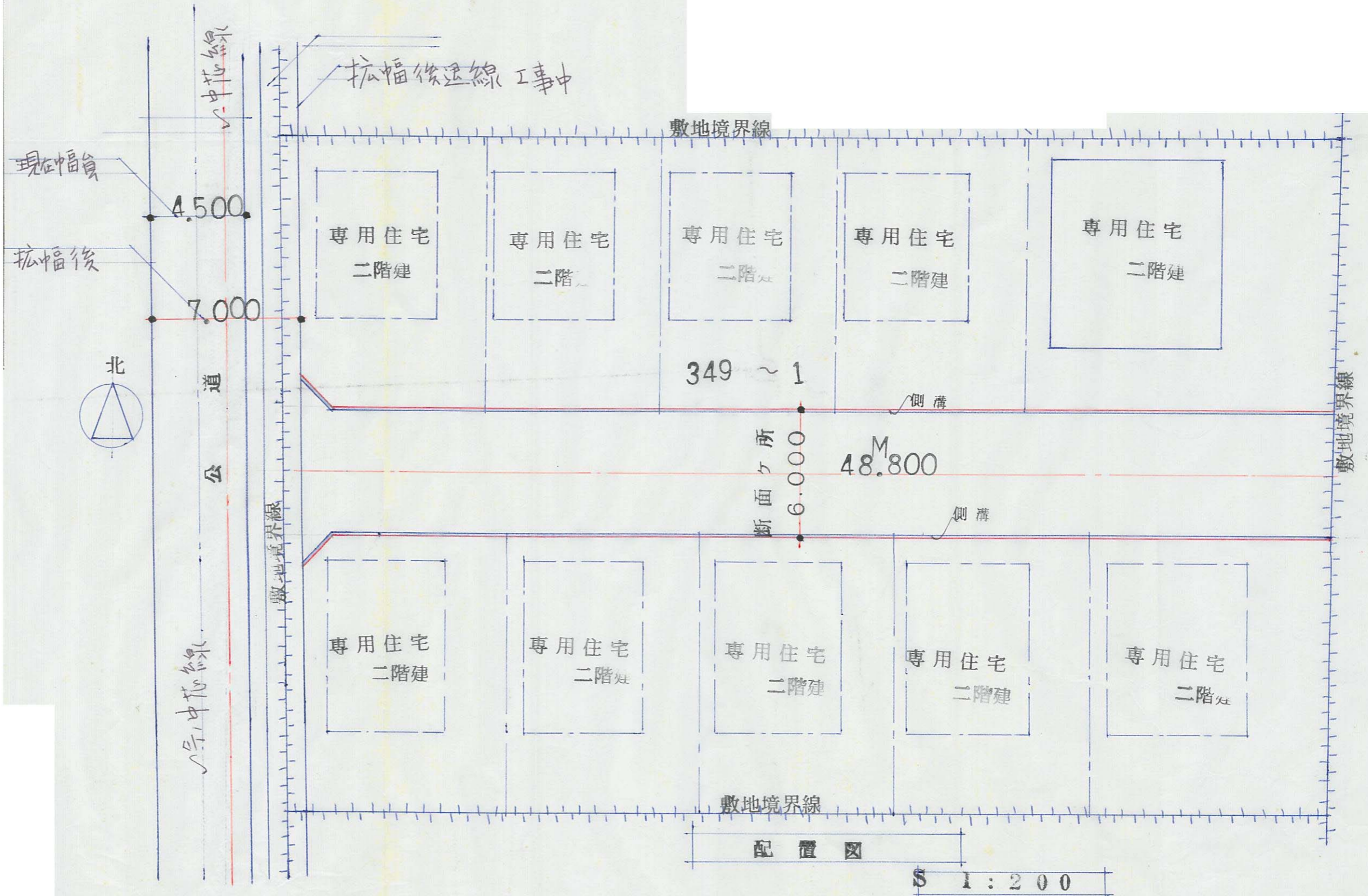
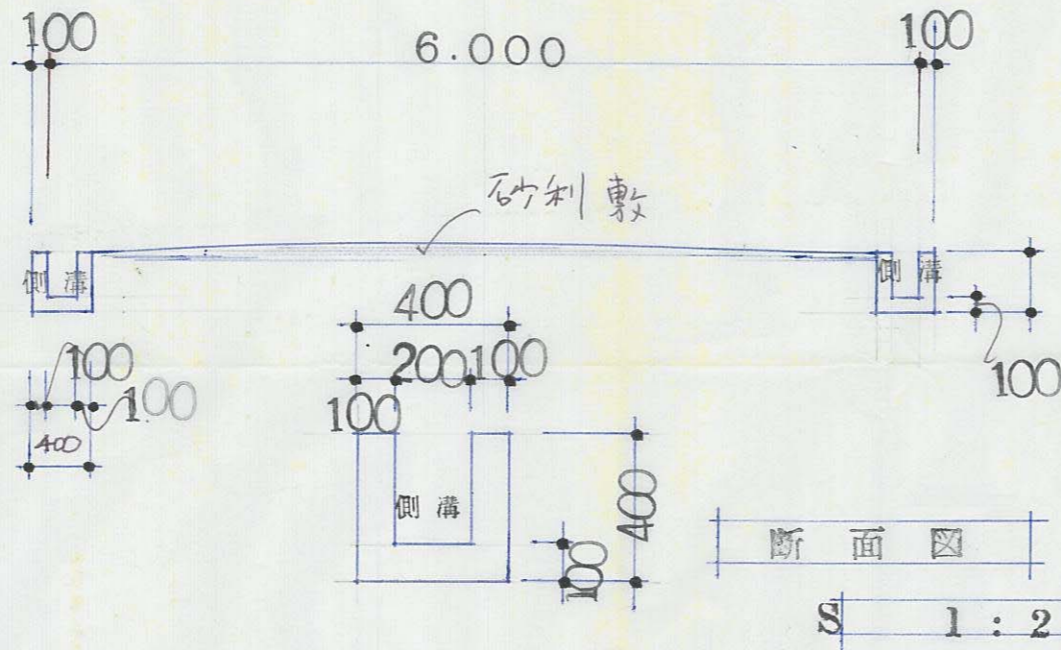
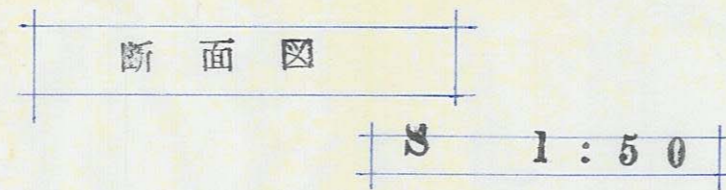


指定年月日・番号	昭和43年12月6日 第43-273号
告示年月日・番号	昭和44年2月12日 兵庫県告示第126号

承諾書

この図面記載のとおり道路の位置の指定・変更・廃止を承諾します。

道路の幅員 6.000 M 道路の延長 48.800 M 道路の面積 294.800



96  
A



指定年月日・番号	昭和43年12月6日 第43-274
告示年月日・番号	昭和44年2月12日 兵庫県告示第146号

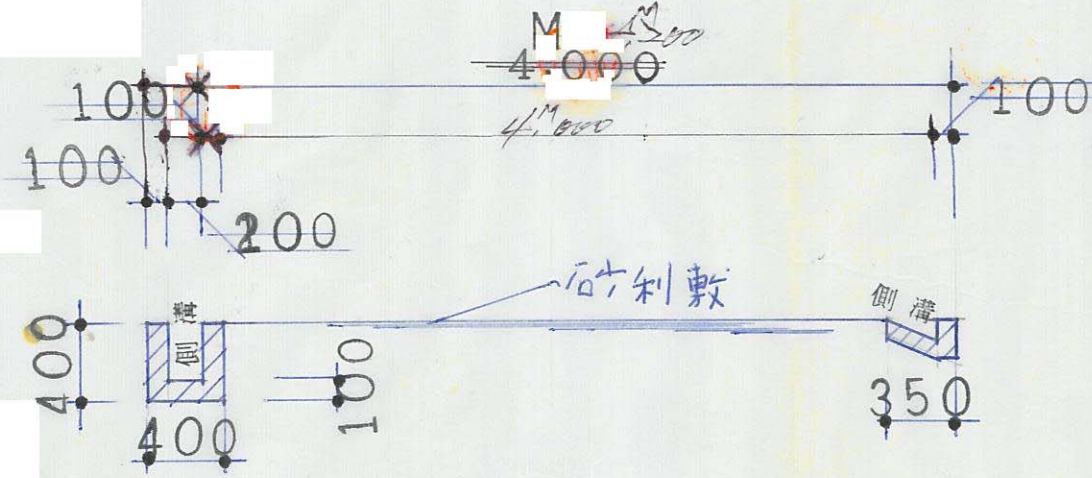
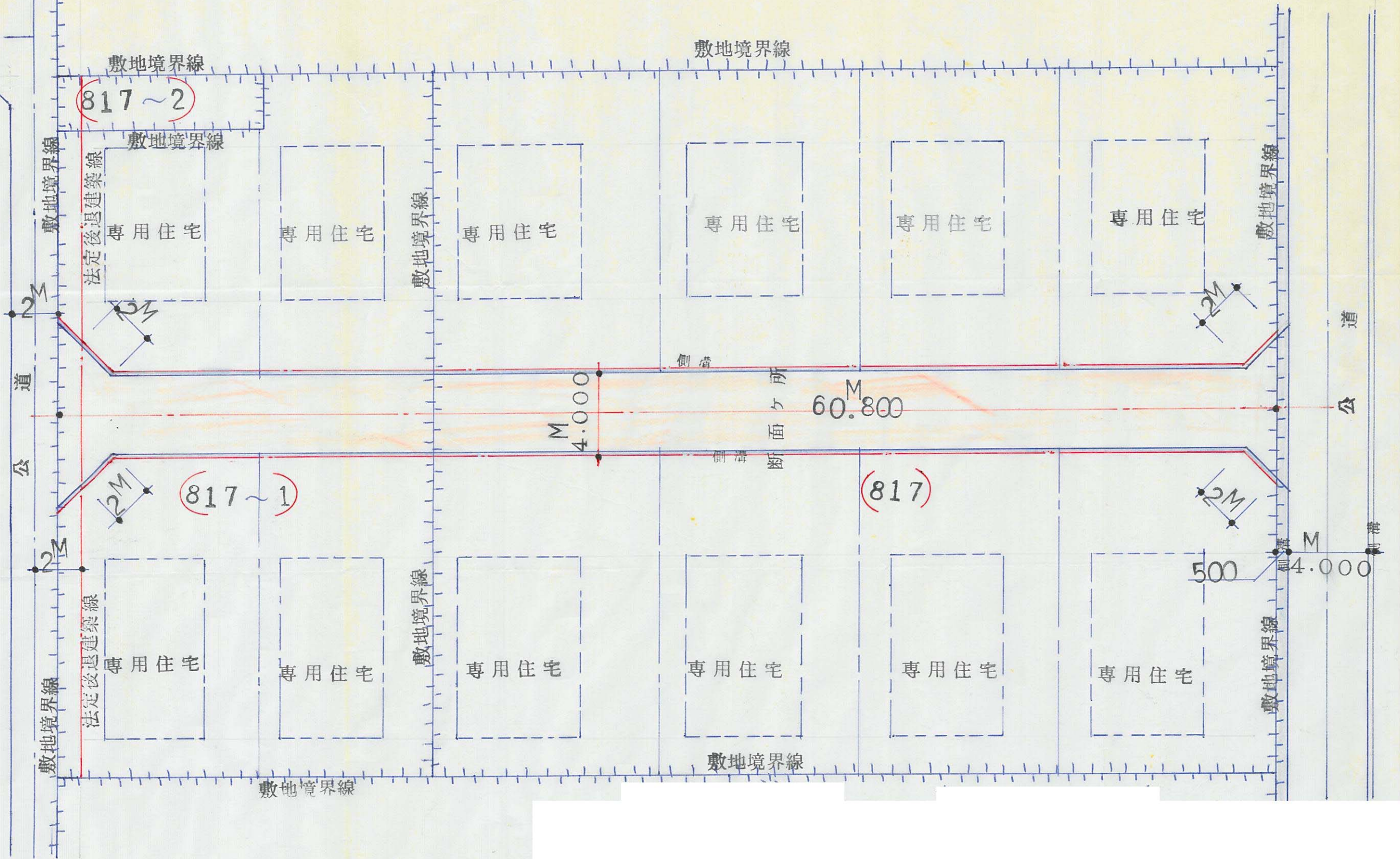
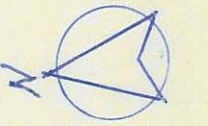
承諾書

この図面記載のとおり道路の位置の指定・変更・廃止を承諾します。

道路の幅員	4.000 <sup>M</sup>	道路の延長	60.800 <sup>M</sup>	道路の面積	247.200 <sup>M<sup>2</sup></sup>
-------	--------------------	-------	---------------------	-------	----------------------------------

配置図

S 1:200



断面図

S 1:40



指定年月日・番号	昭和43年12月9日 第43-80号
告示年月日・番号	昭和44年2月12日 兵庫県告示第146号

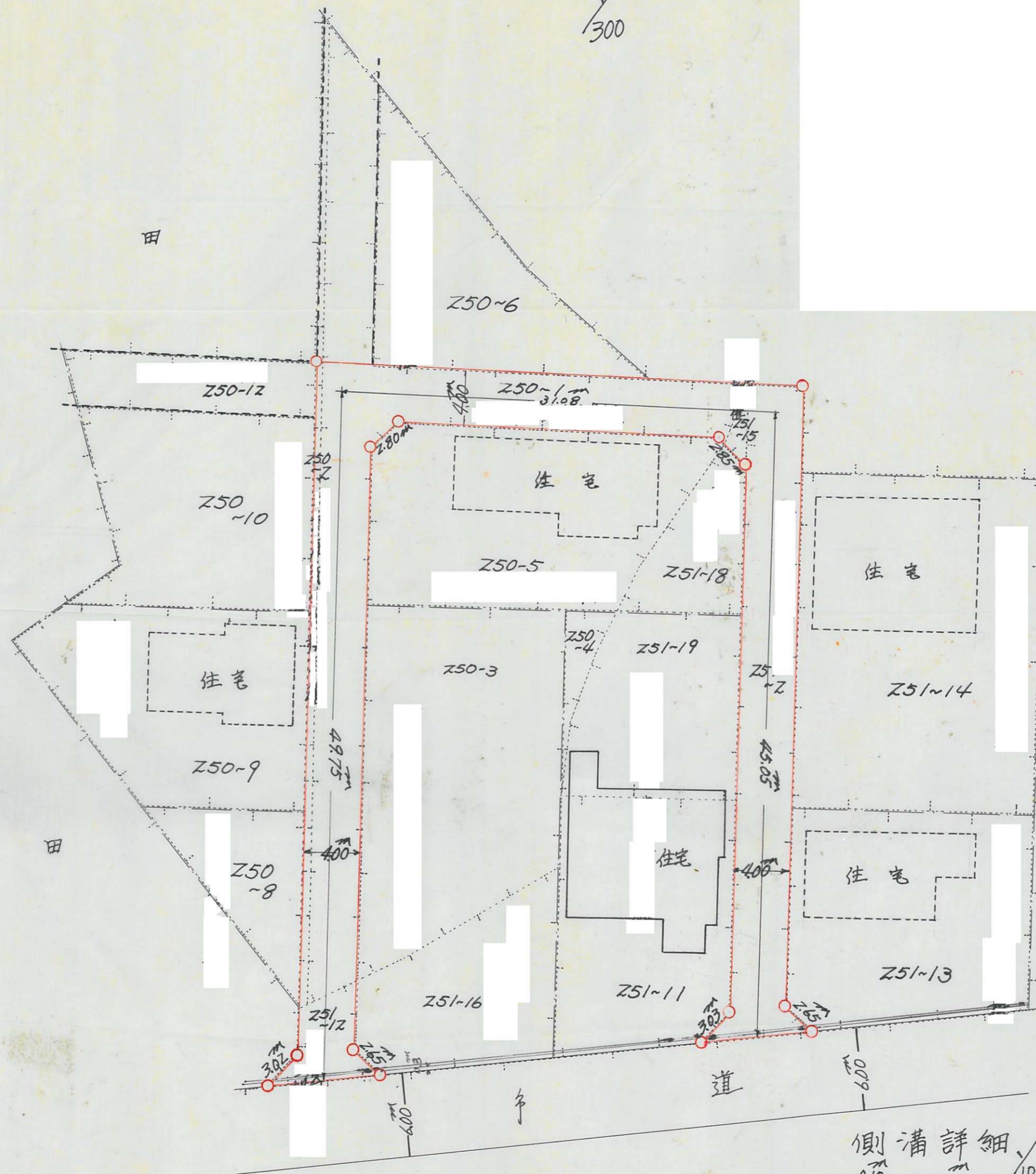
承諾書

この図面記載のとおり道路の位置の指定・変更・廃止を承諾します。

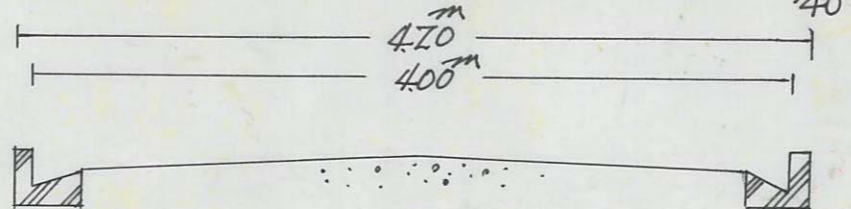
道路の幅員	4 M	道路の延長	175.88 M	道路の面積	515.3 m <sup>2</sup>
-------	-----	-------	----------	-------	----------------------

地籍図

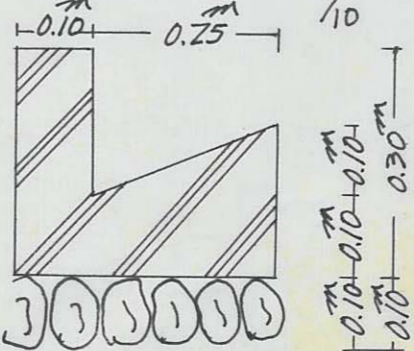
1/300



道路断面図



側溝詳細



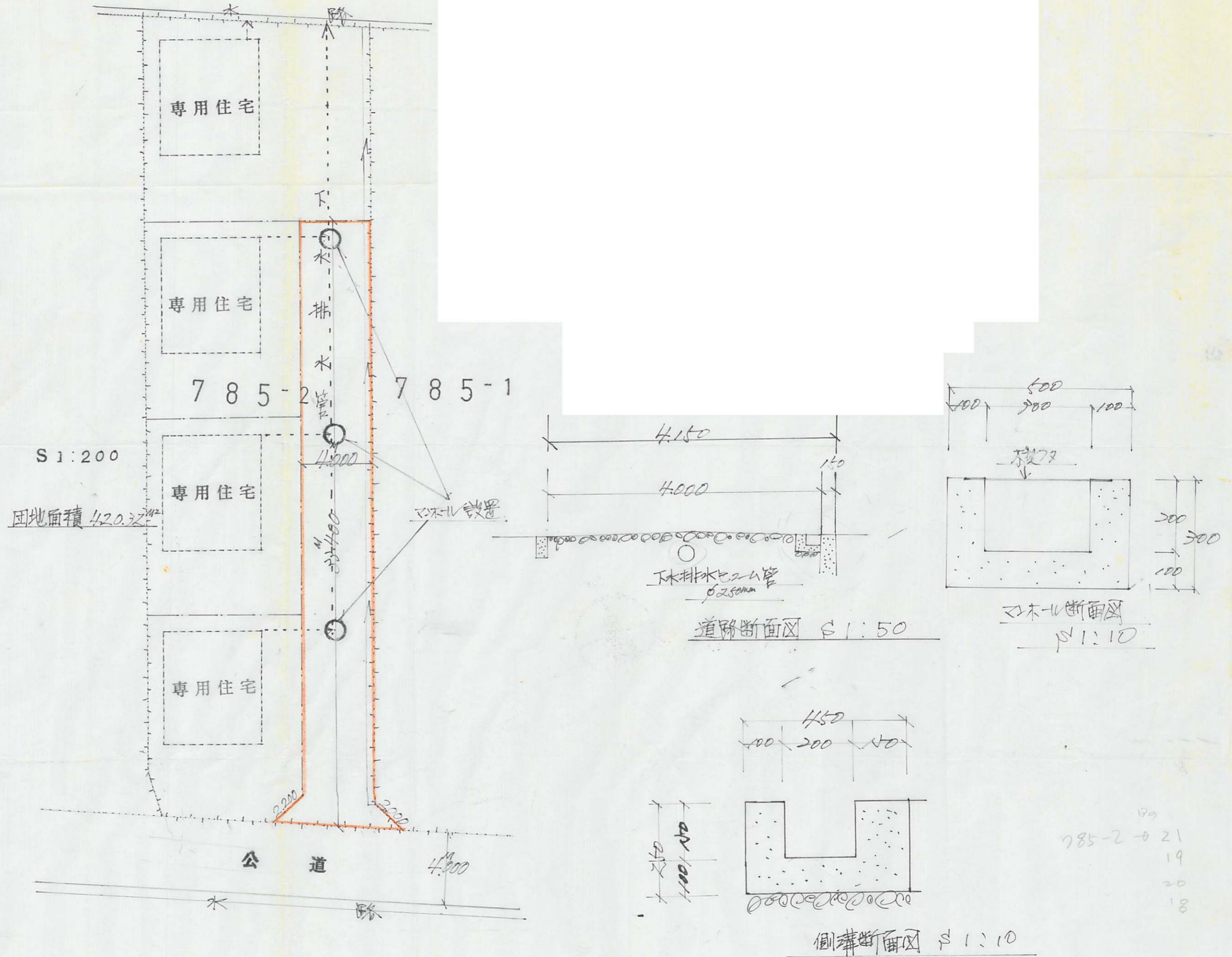


指定年月日・番号	昭和43年12月19日 第43-28号
告示年月日・番号	昭和44年2月12日 兵庫県告示第146号

承諾書

この図面記載のとおり道路の位置の指定・変更・廃止を承諾します。

道路の幅員	4.000 M	道路の延長	33.400 M	道路の面積	133.60 M <sup>2</sup>
-------	---------	-------	----------	-------	-----------------------



199  
785-2 → 21  
19  
20  
18

5?  
土地権利: 193.18.21  
B

99  
A

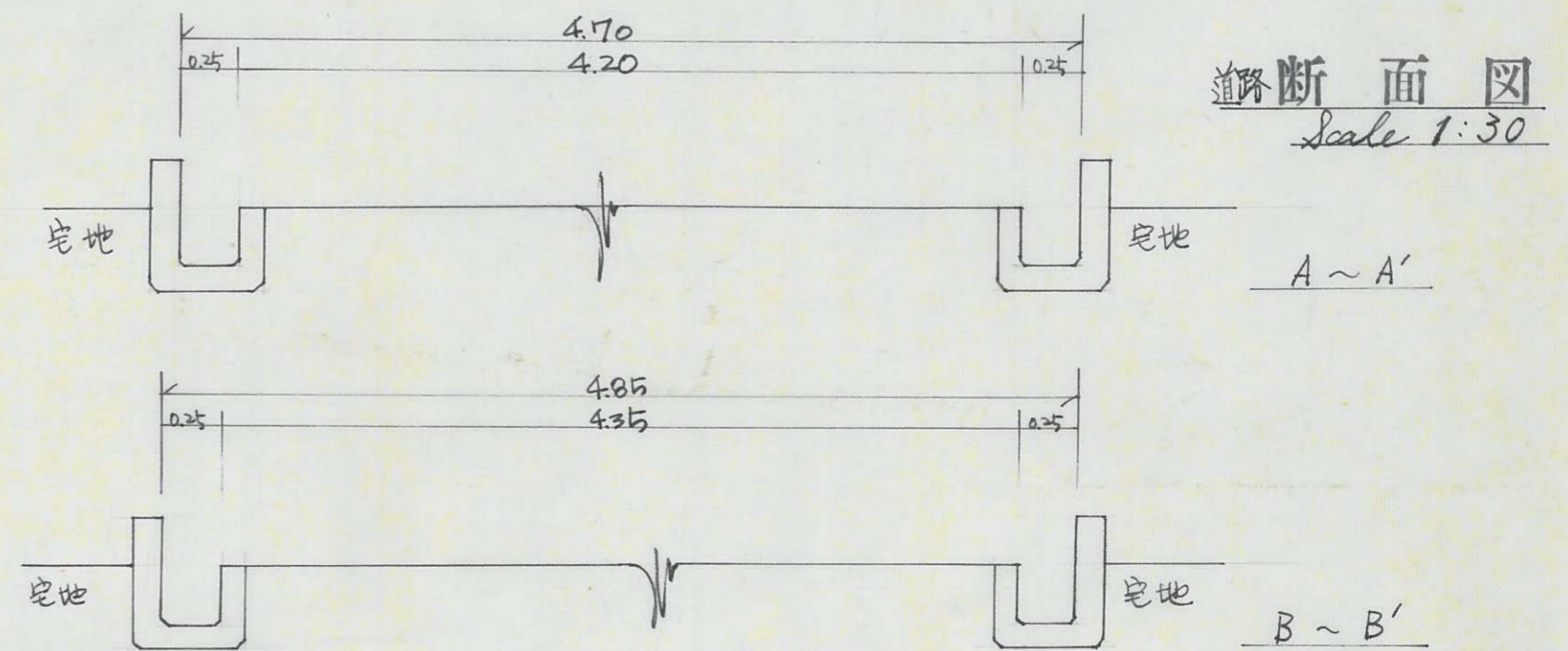
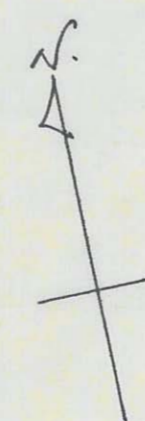
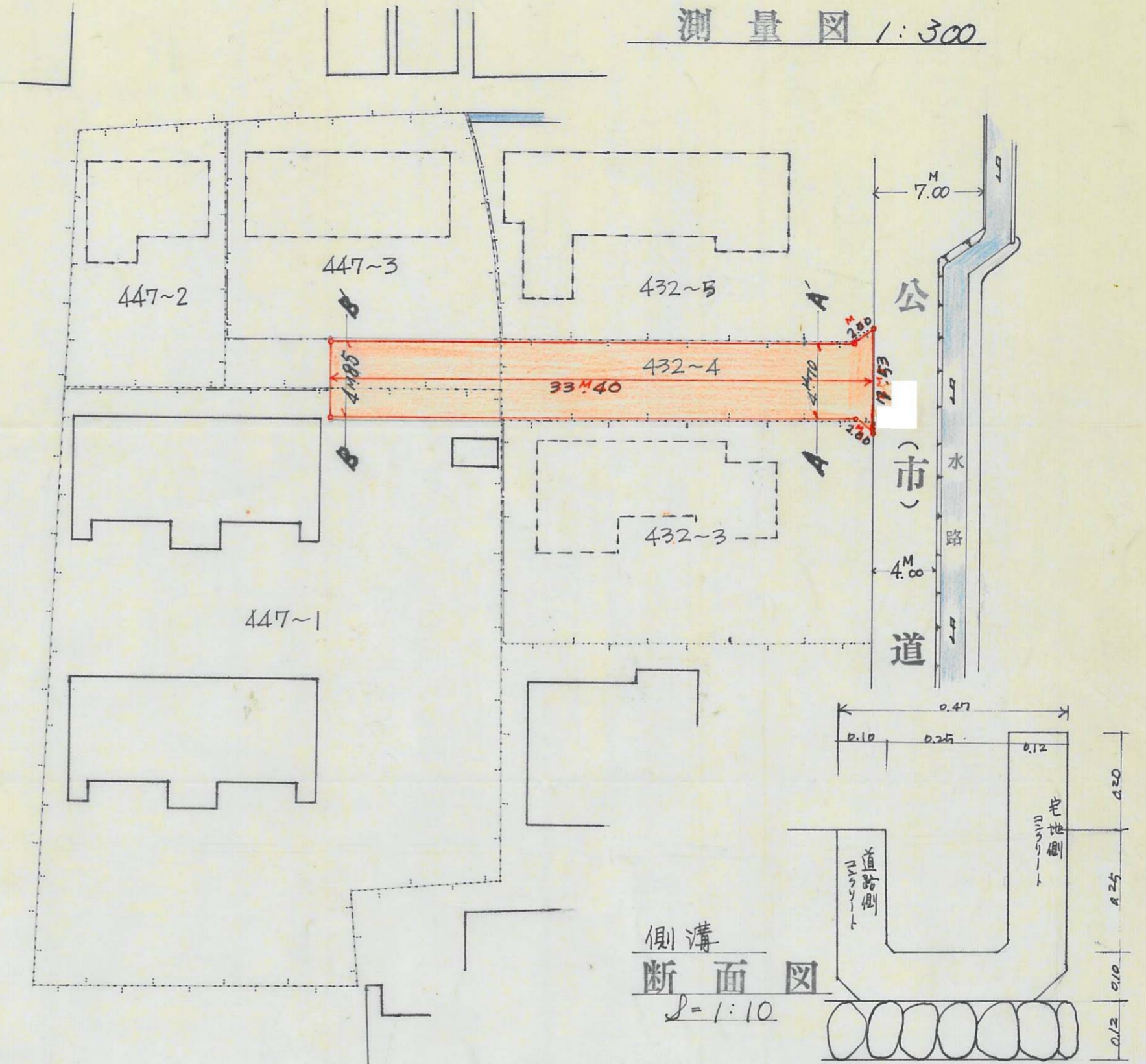


指定年月日・番号	昭和43年12月19日 第43-283号
告示年月日・番号	昭和44年2月12日 兵庫県告示第116号

承諾書

この図面記載のとおり道路の位置の指定・変更・廃止を承諾します。

道路の幅員	4.70 M	道路の延長	33.40 M	道路の面積	160.62 M <sup>2</sup>
	~4.85				



100  
A



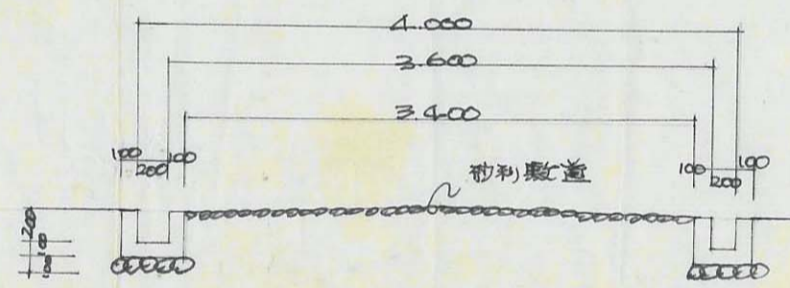
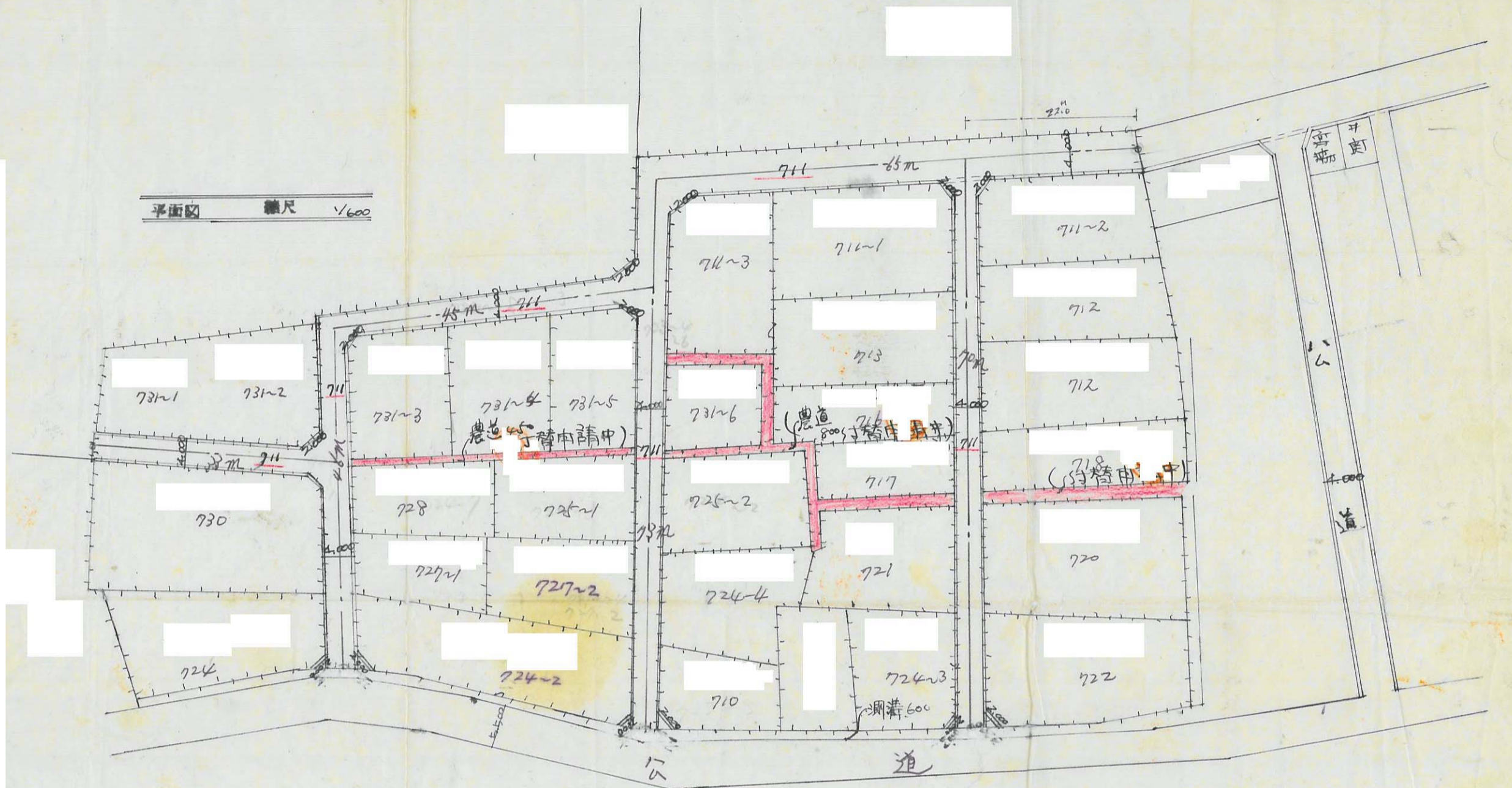
指定年月日・番号	昭和44年2月10日 第43-283号
告示年月日・番号	昭和44年3月21日 兵庫県告示第306号

承諾書

この図面記載のとおり道路の位置の指定・変更・廃止を承諾します。

道路の幅員	4.00 M	道路の延長	32.5 M	道路の面積	132.5 M <sup>2</sup>
-------	--------	-------	--------	-------	----------------------

平面図 縮尺 1/600



断面図 縮尺 1/60

10/A

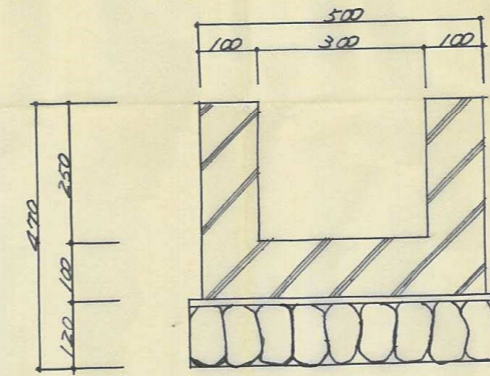
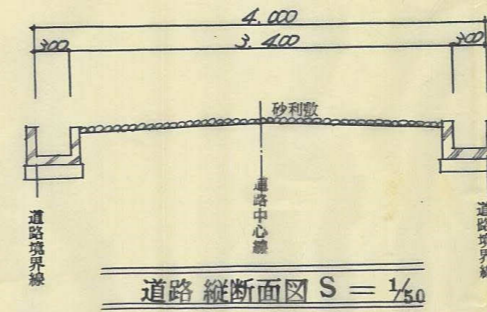


指定年月日・番号 昭和43年12月24日 第13-291  
 告示年月日・番号 昭和44年2月12日 兵庫県令第146号

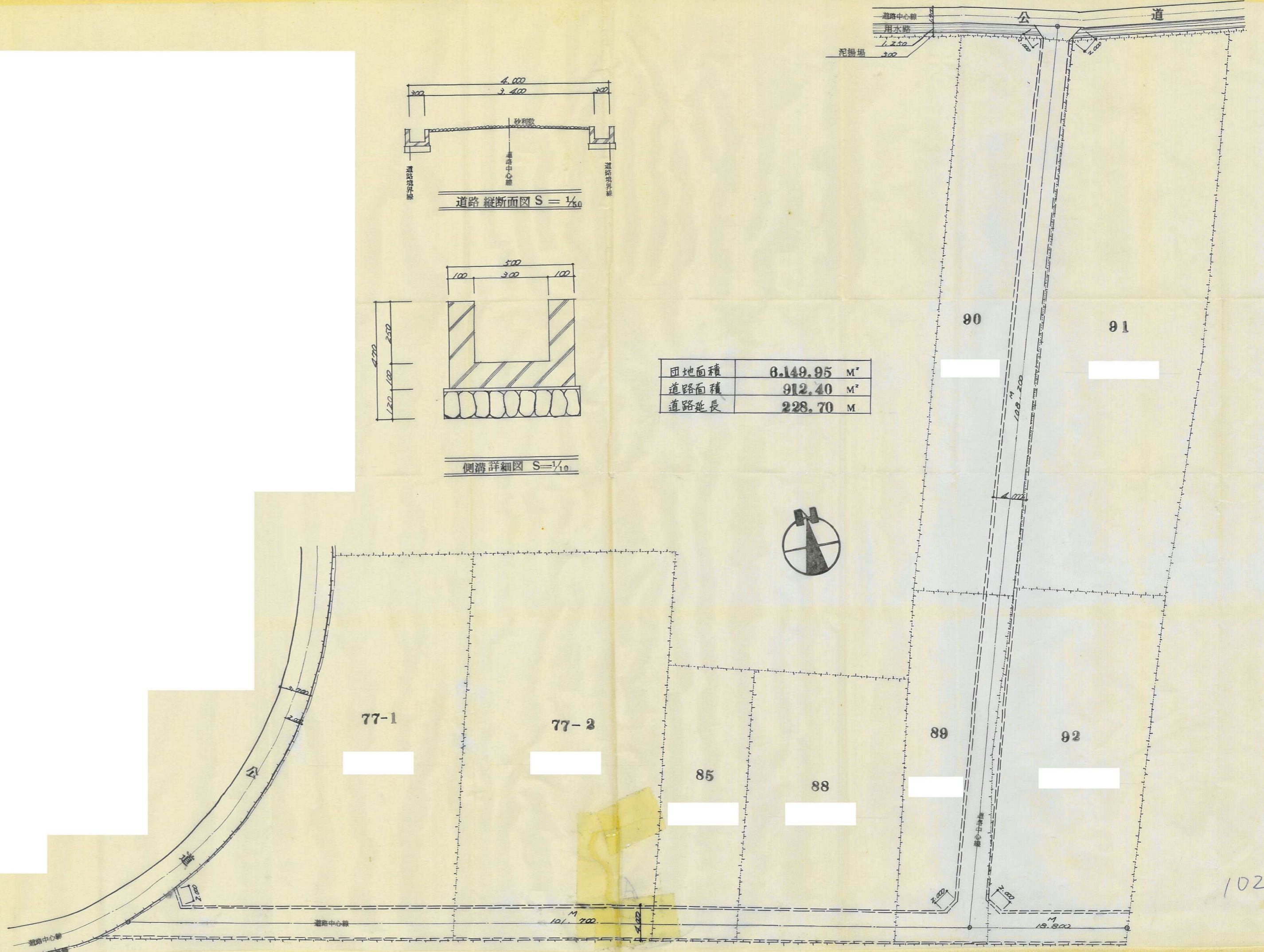
承諾書

この図面記載のとおり道路の位置の指定・変更・廃止を承諾します。

道路の幅員 4.00 M 道路の延長 228.70M 道路の面積 912.40 M



団地面積	6,149.95 M <sup>2</sup>
道路面積	912.40 M <sup>2</sup>
道路延長	228.70 M





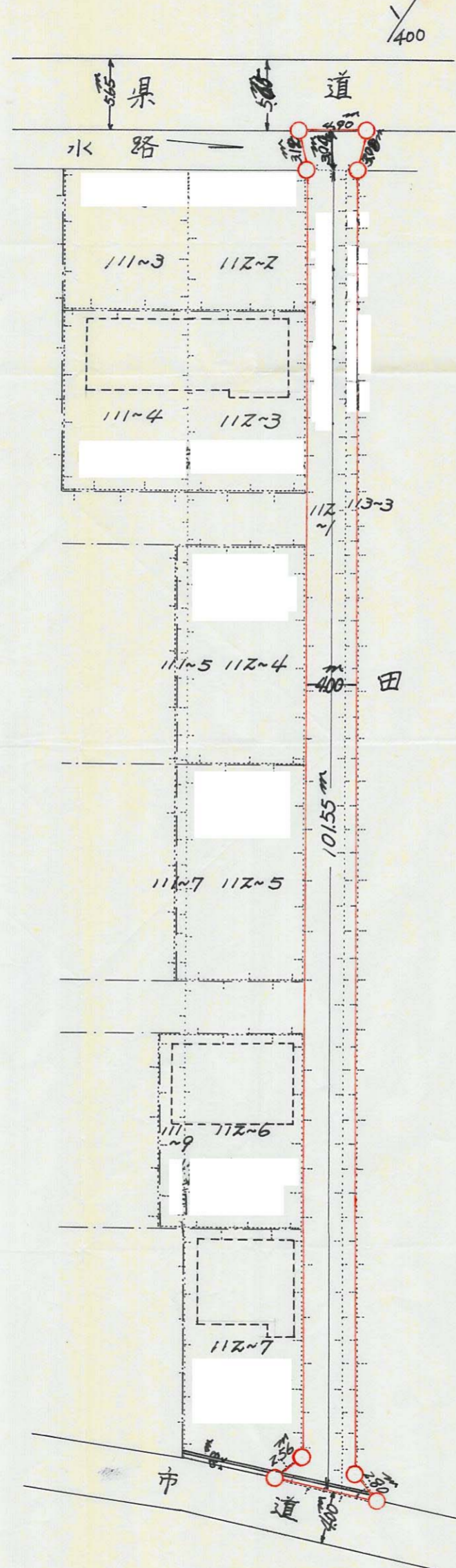
指定年月日・番号	昭和43年12月24日	第43-302号
告示年月日・番号	昭和44年2月12日	兵庫県告示第146号

承諾書

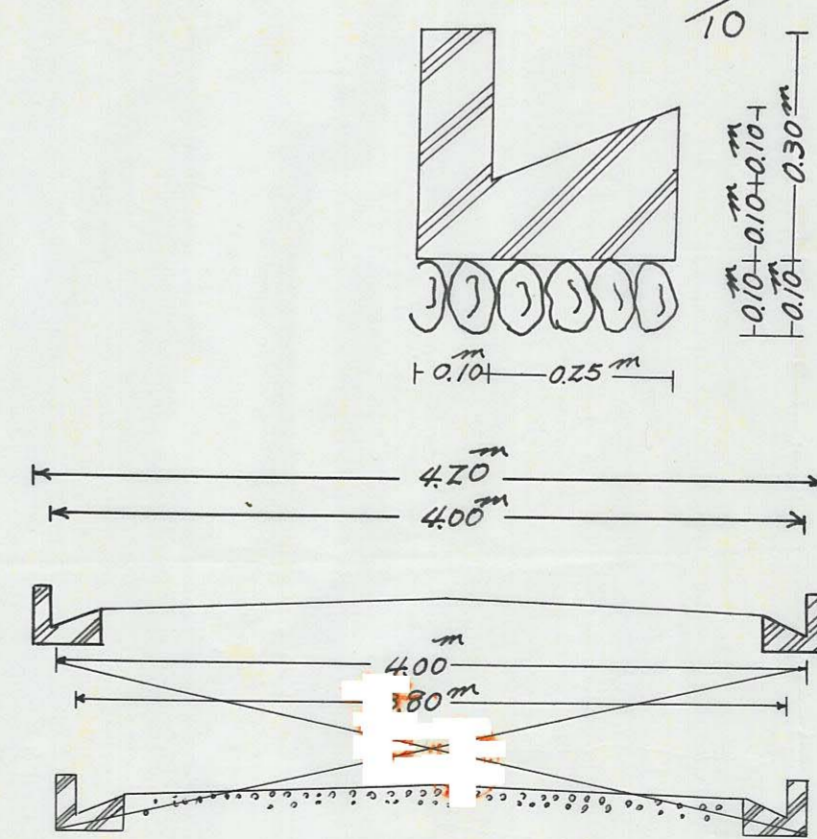
この図面記載のとおり道路の位置の指定・変更・廃止を承諾します。

道路の幅員	4 M	道路の延長	104.65 M	道路の面積	4.2370 m <sup>2</sup>
-------	-----	-------	----------	-------	-----------------------

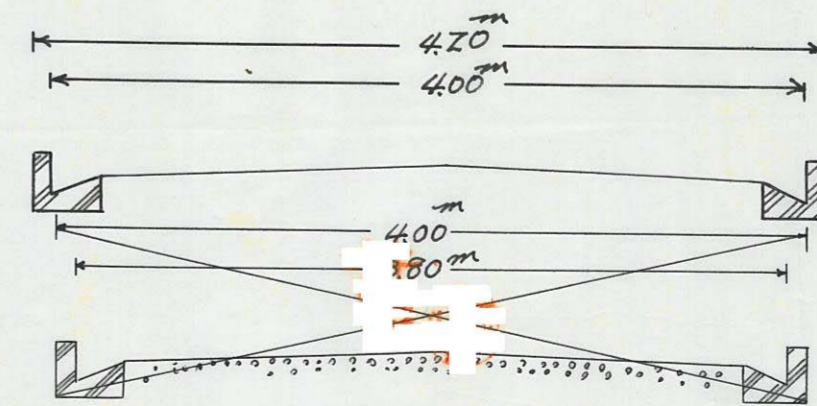
地籍図



側溝詳細



道路断面図







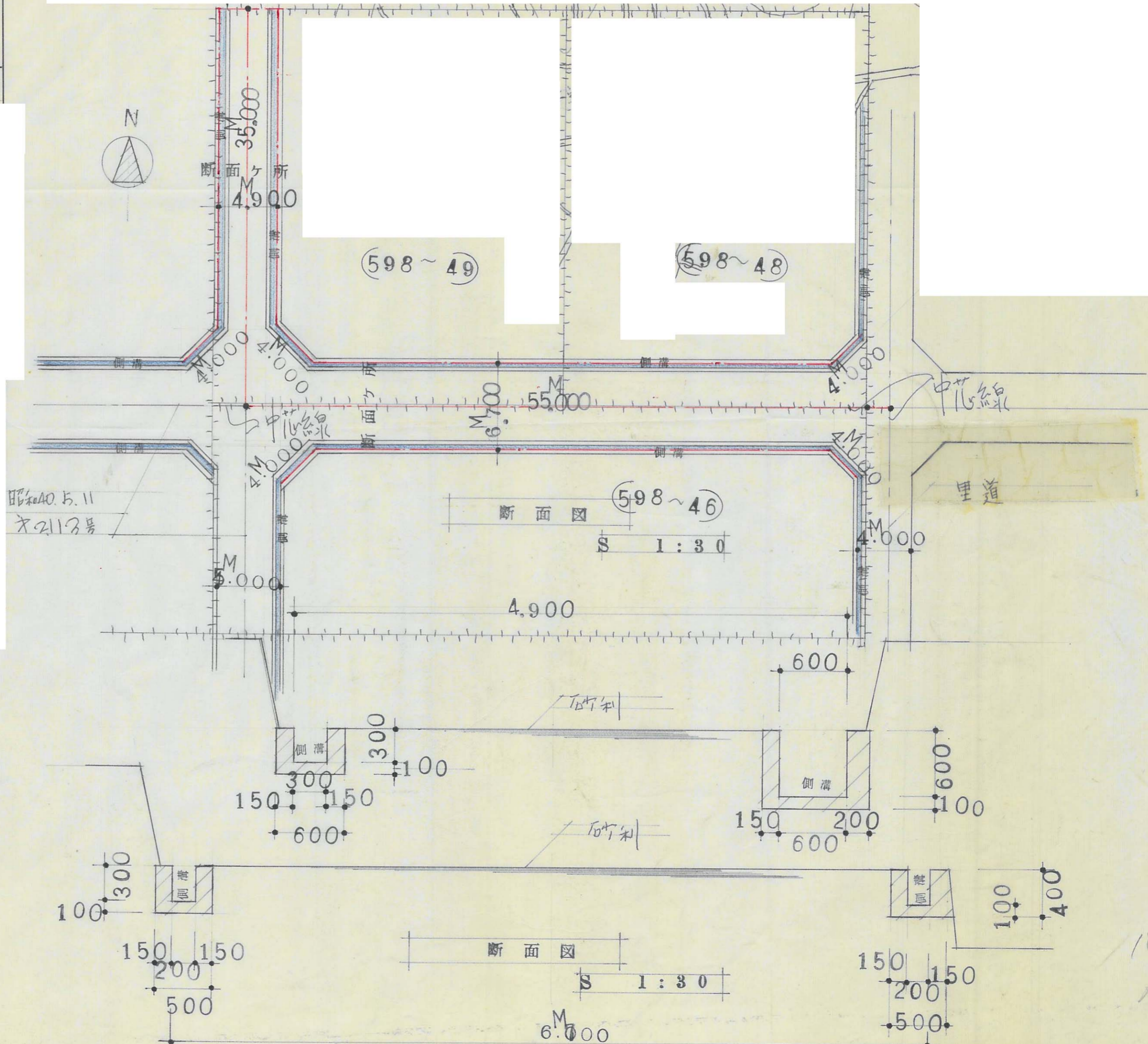


指定年月日・番号	昭和43年12月24日	第43-304号
告示年月日・番号	昭和44年2月12日	兵庫県告示第146号

承諾書

この図面記載のとおり道路の位置の指定・変更・廃止を承諾します。

道路の幅員	4.900 M	道路の延長	35.000 M	道路の面積	546.000 M <sup>2</sup>
	6.700 M	計	90.000 M		





指定年月日・番号	昭和43年12月24日 第13-305号
告示年月日・番号	昭和44年2月12日 兵庫県告示第146号

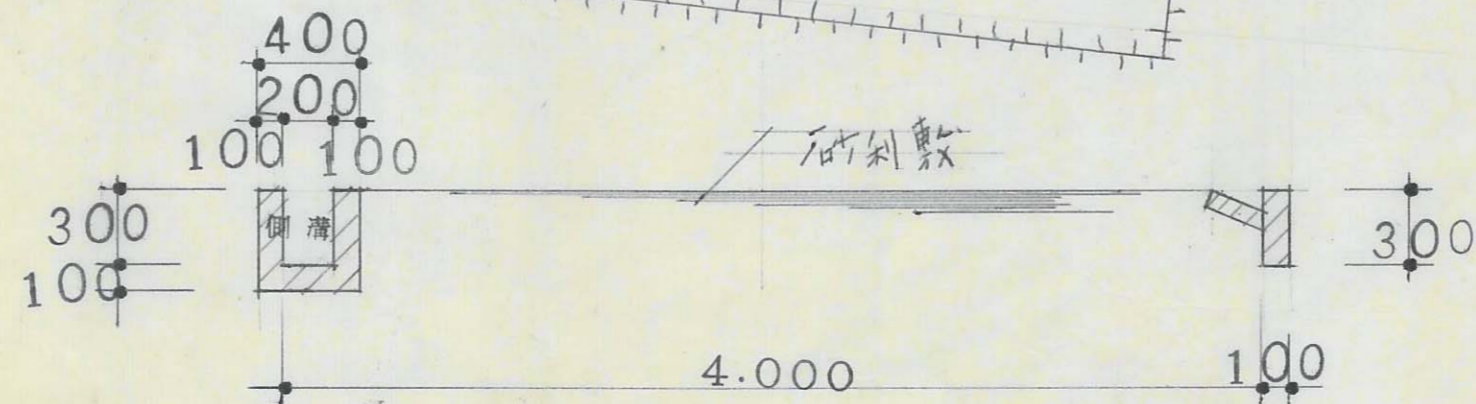
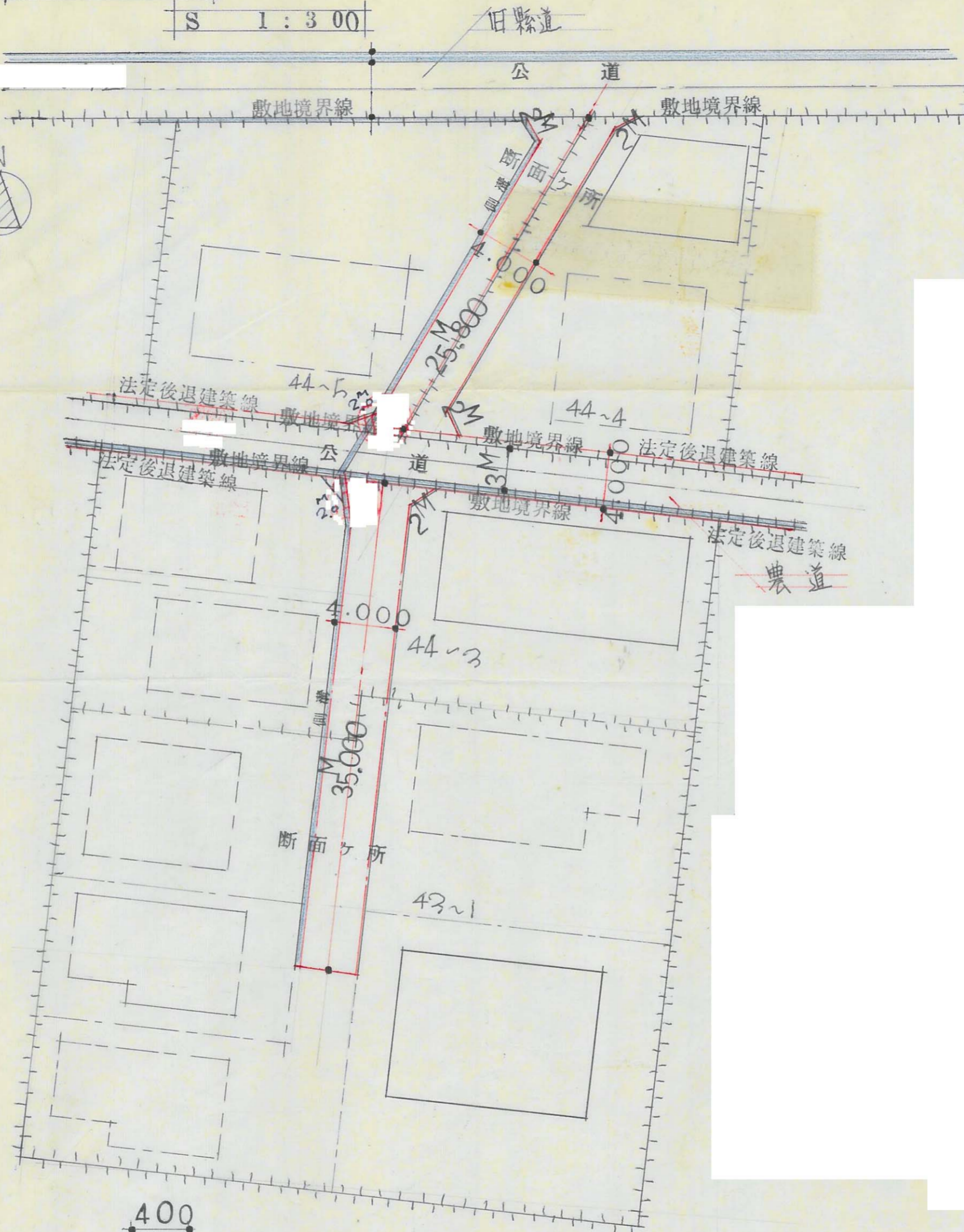
承諾書

この図面記載のとおり道路の位置の指定・変更・廃止を承諾します。

道路の幅員	4.000M	道路の延長	60.800M	道路の面積	248.200
-------	--------	-------	---------	-------	---------

配置図  
平面図

S 1:300



断面図  
S 1:300

106  
A



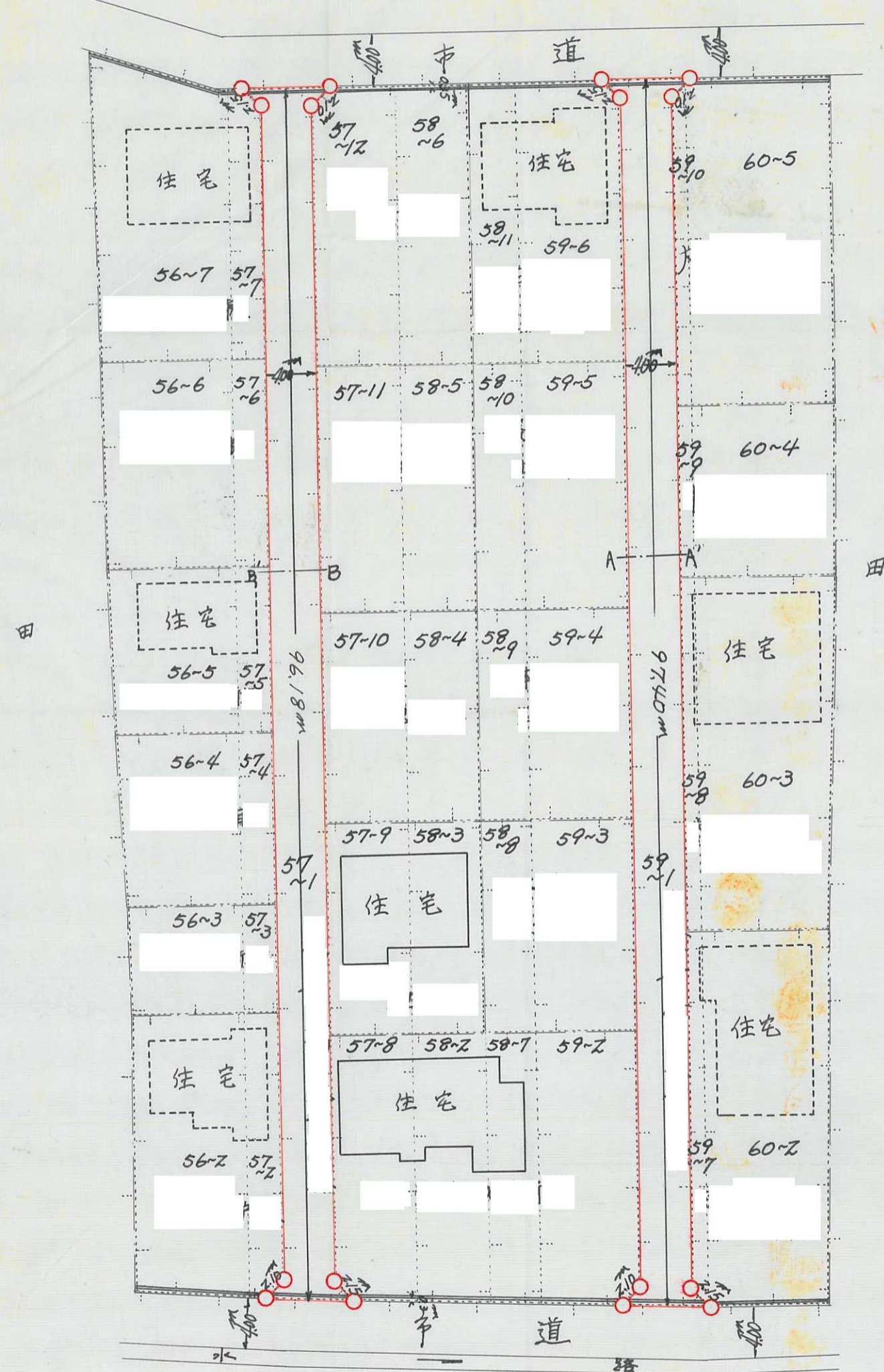
指定年月日・番号	昭和43年12月24日 第13-306
告示年月日・番号	昭和44年2月12日 兵庫県告示第146号

承諾書

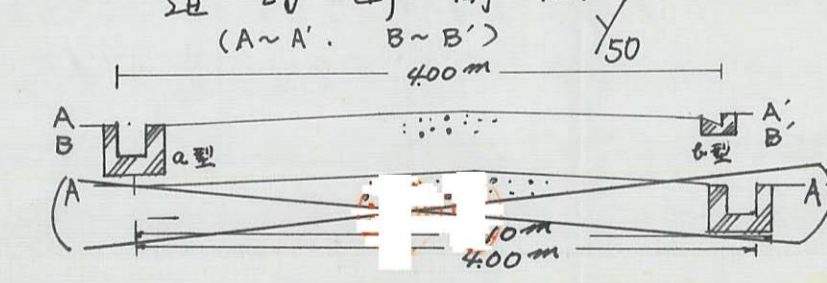
この図面記載のとおり道路の位置の指定・変更・廃止を承諾します。

道路の幅員	4 M	道路の延長	193.58 M	道路の面積	783.7 <sup>m</sup> 2
-------	-----	-------	----------	-------	----------------------

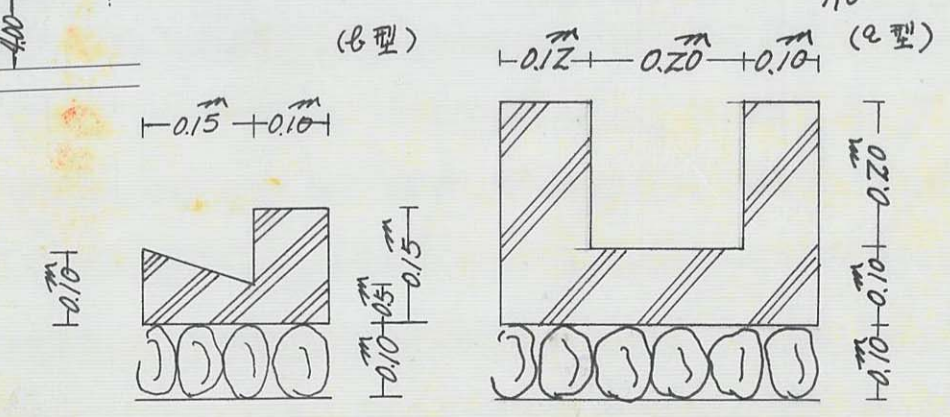
地籍図 1/400



道路断面図 1/50



側溝詳細 1/10



107  
0







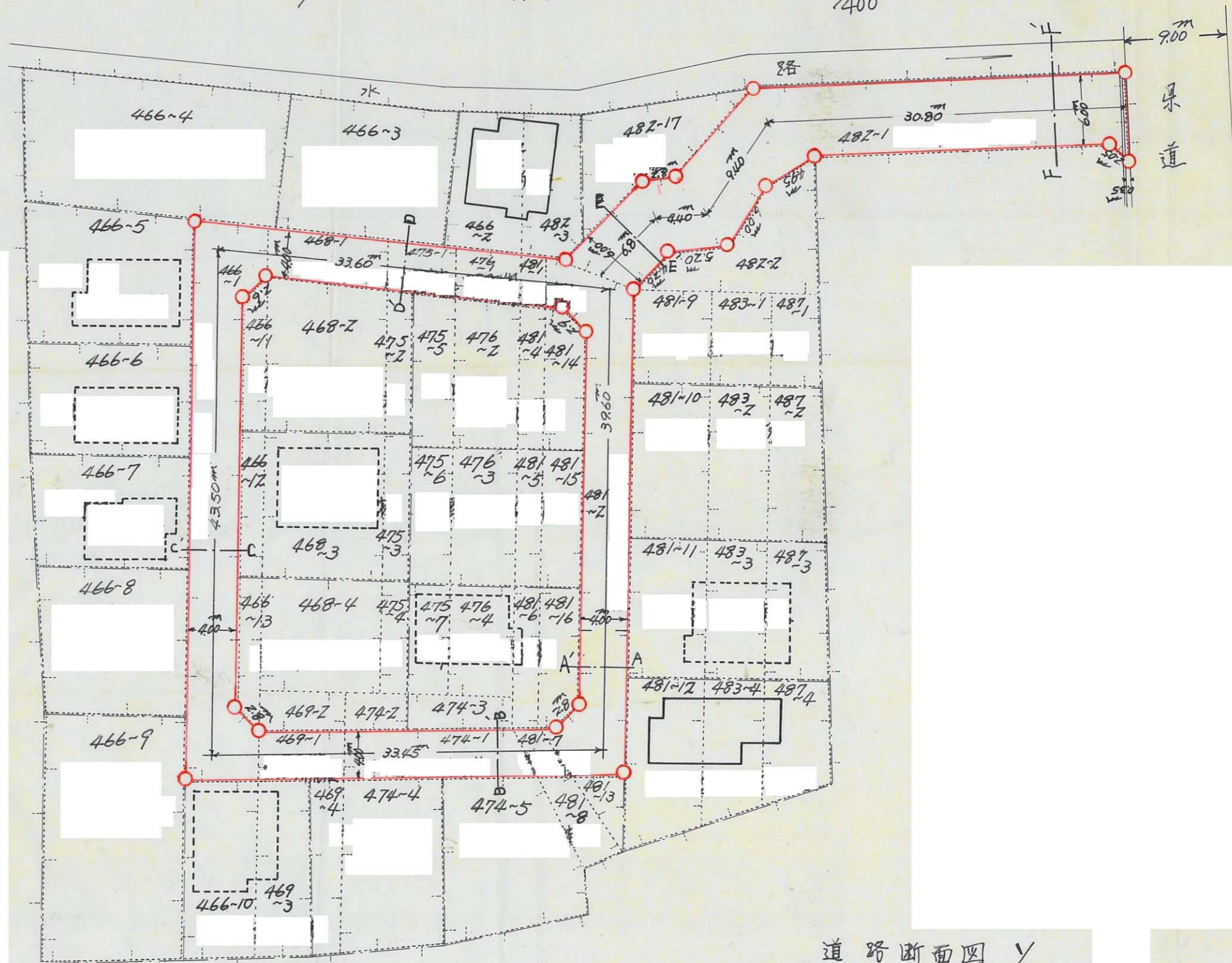
指定年月日・番号	昭和43年12月24日 第43-308号
告示年月日・番号	昭和44年2月12日 兵庫県告示第146号

承諾書

この図面記載のとおり道路の位置の指定・変更・廃止を承諾します。

道路の幅員	4.00 M	道路の延長	150.15 M	道路の面積	978.6 <sup>m</sup> 2
	6.00		51.40		

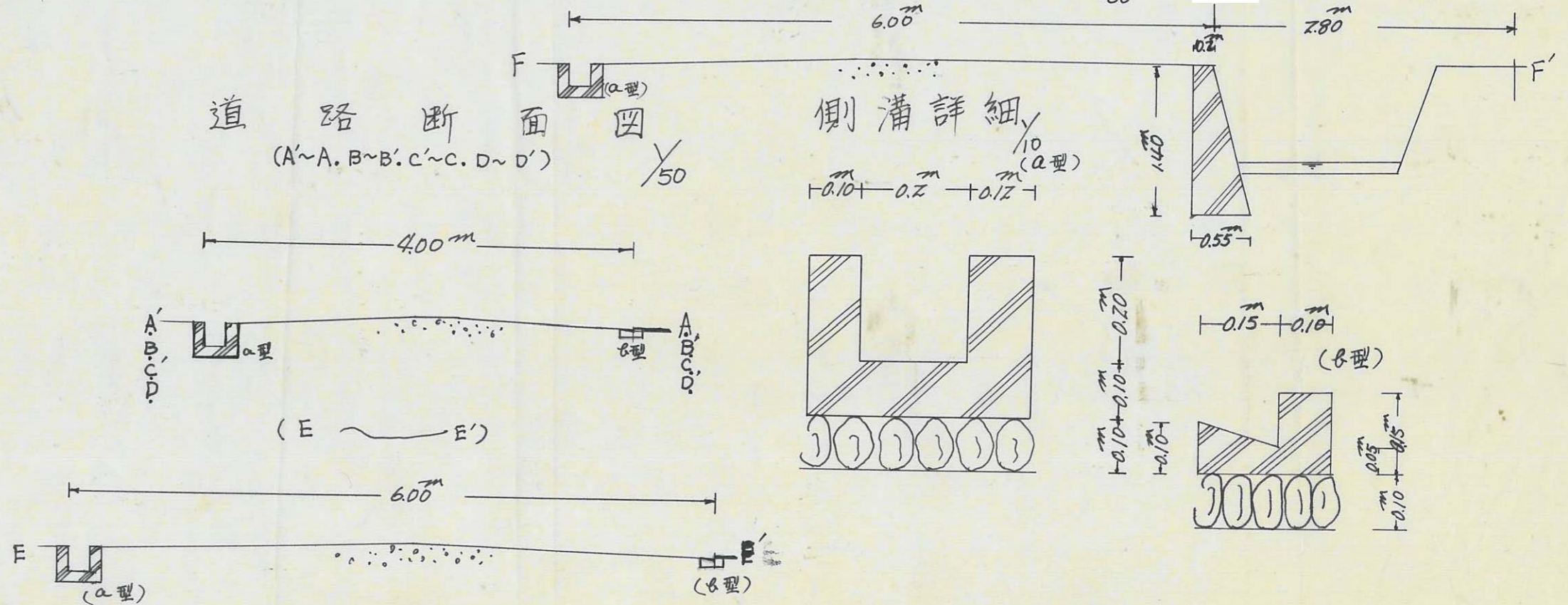
地籍図 1/400



道路断面図 1/50

道路断面図 (A~A', B~B', C~C', D~D')

側溝詳細 1/10 (a型)



109



指定年月日・番号	昭和43年12月27日	第43-30号
告示年月日・番号	昭和44年2月12日	兵庫県告示第146号

承諾書

この図面記載のとおり道路の位置の指定・変更・廃止を承諾します。

道路の幅員	4.00 M	道路の延長	35.00 M	道路の面積	142 m <sup>2</sup>
-------	--------	-------	---------	-------	--------------------

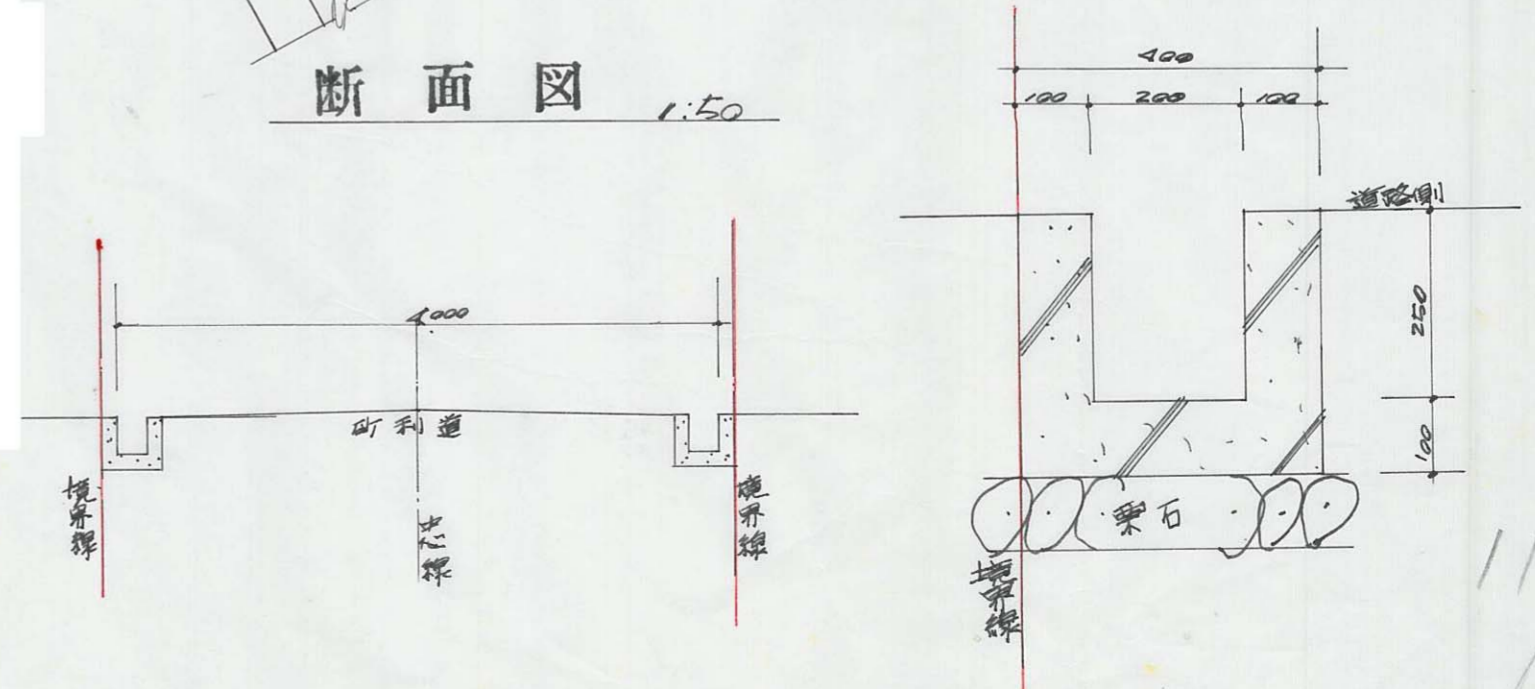
\* 公有権使用許可。  
 審判 撤去河川河床068号  
 年月日 昭和43年12月18日

平面図 1:200



構造図 1.10

断面図 1:50



110  
A

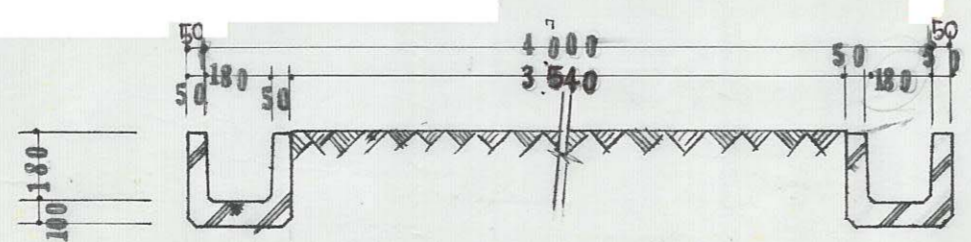
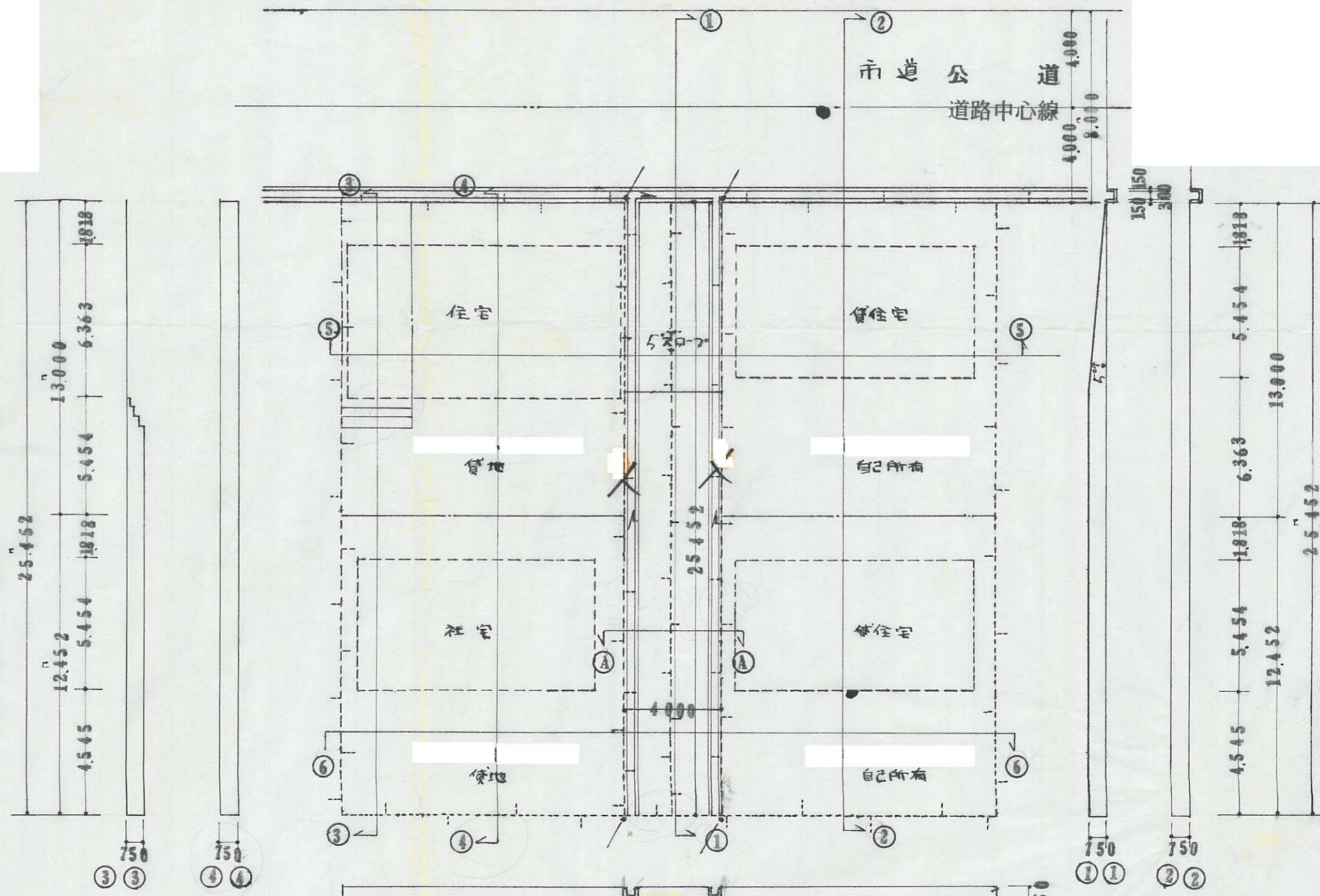
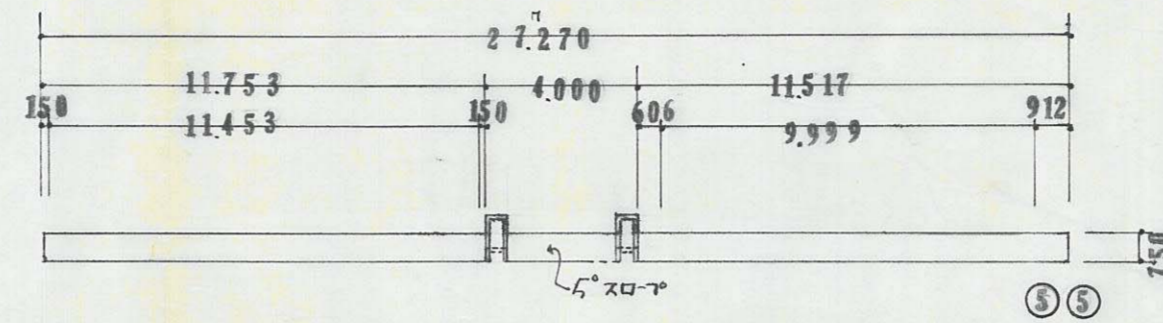
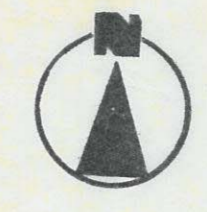


指定年月日・番号	昭和44年1月17日 第43-316号
告示年月日・番号	昭和44年2月12日 兵庫県告示第146号

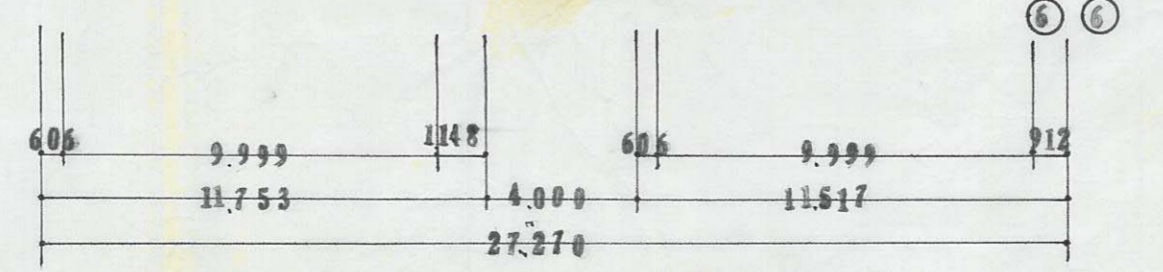
承諾書

この図面記載のとおり道路の位置の指定・変更・廃止を承諾します。

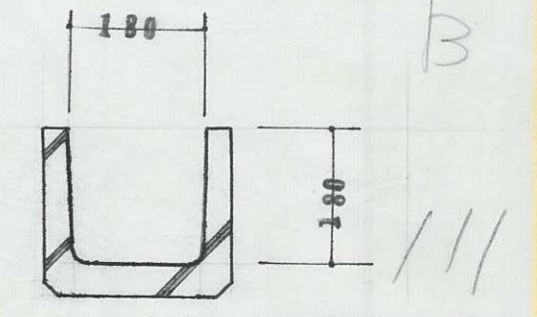
道路の幅員	4.000 M	道路の延長	25.452 M	道路の面積	101.808
-------	---------	-------	----------	-------	---------



①① 断面図 S 1:30



配置図・断面図 | S1:200 |



①① 断面図 S 1:10

鉄筋コンクリートU型溝(市販品)774付



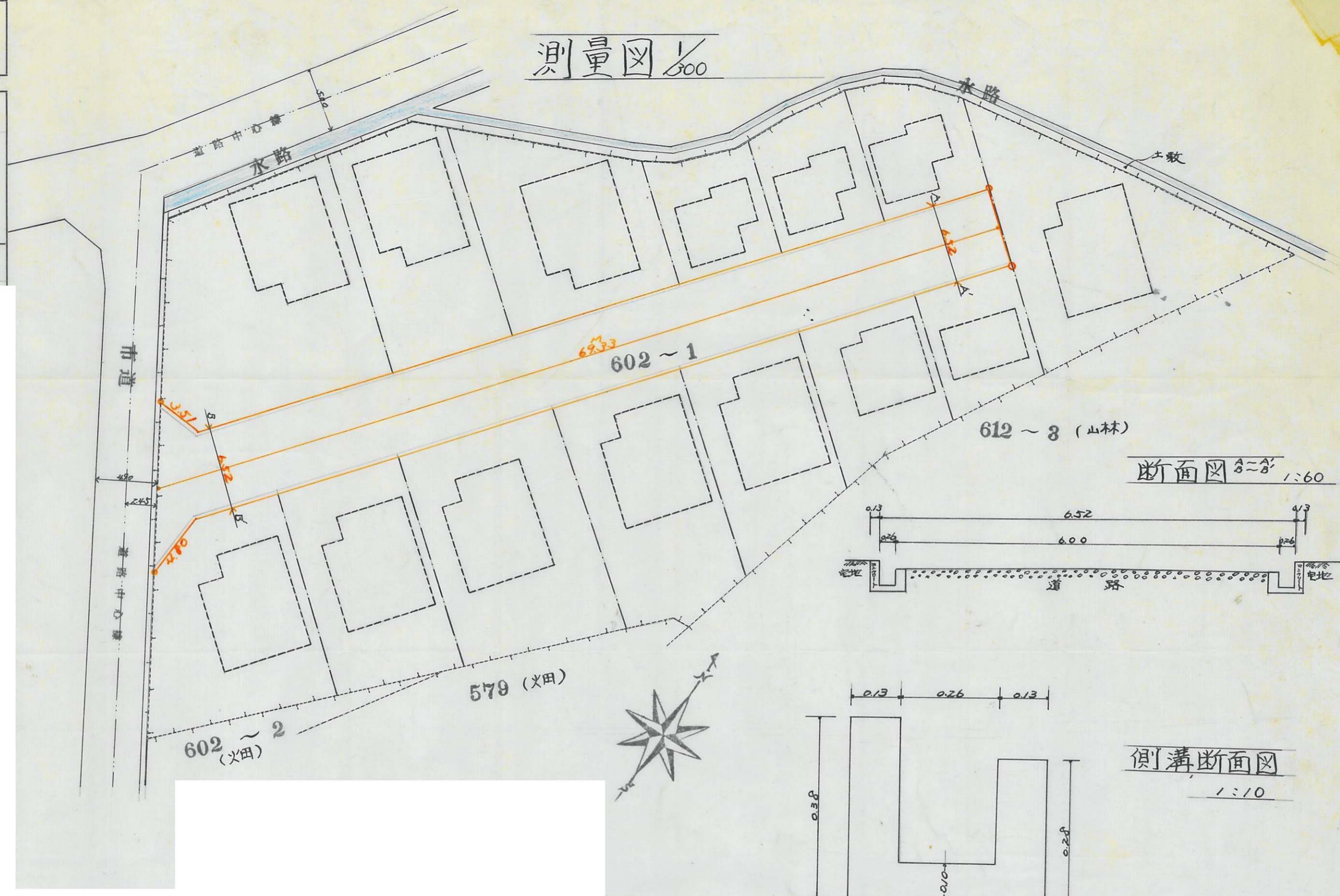
指定年月日・番号 昭和44年1月17日 第43-37号  
 告示年月日・番号 昭和44年2月12日 兵庫県告示第146号

承諾書

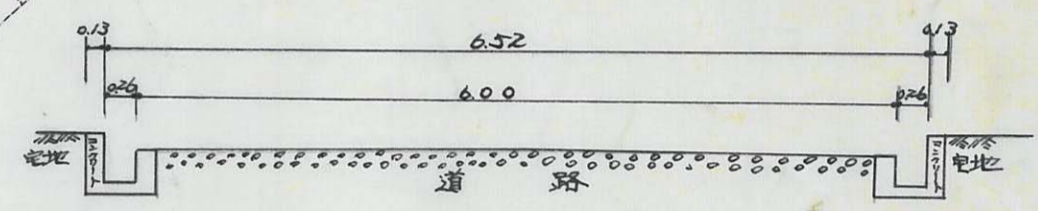
この図面記載のとおり道路の位置の指定・変更・廃止を承諾します。

道路の幅員 6.52 M 道路の延長 69.33 M 道路の面積 489.68 M<sup>2</sup>

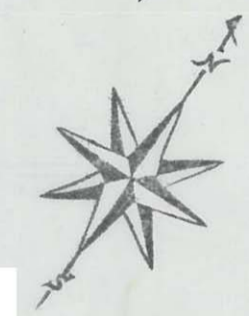
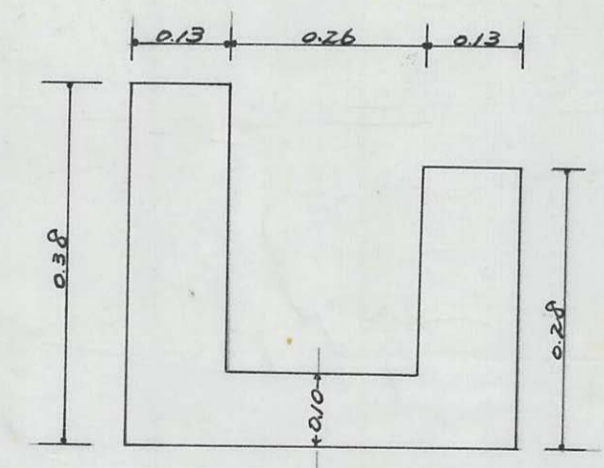
測量図 1/300



断面図 1:60



側溝断面図 1:10



112  
B

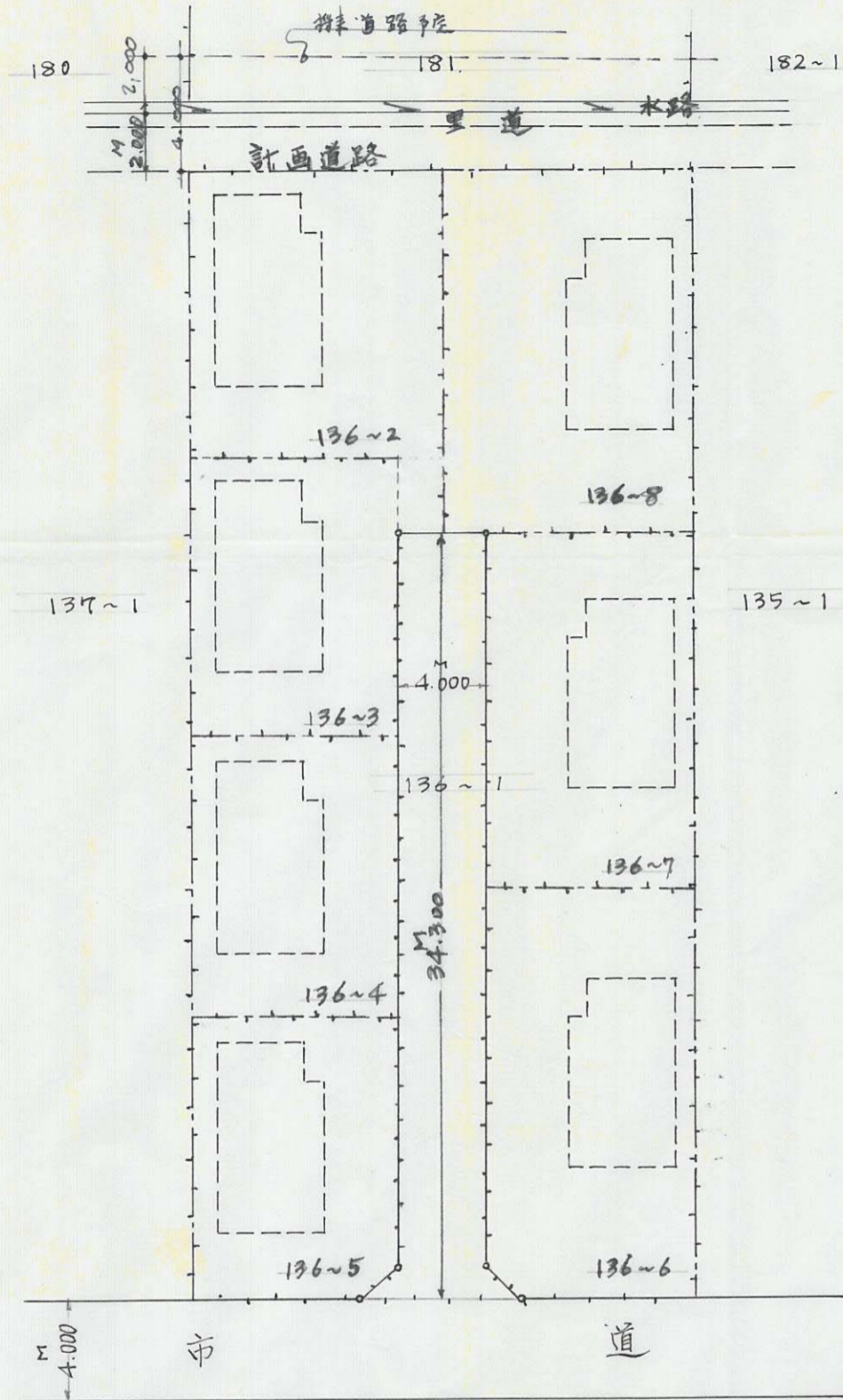


指定年月日・番号	昭和44年1月20日 第43-330号
告示年月日・番号	昭和44年2月12日 兵庫県告示第146号

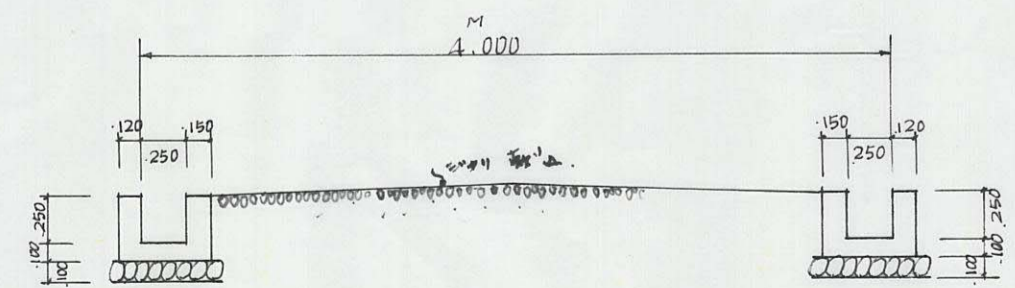
承諾書

この図面記載のとおり道路の位置の指定・変更・廃止を承諾します。

道路の幅員	4.000 M	道路の延長	34.300 M	道路の面積	139.760 <sup>M<sup>2</sup></sup>
-------	---------	-------	----------	-------	----------------------------------



平面図 1:300



道路断面図 1:40

113  
B



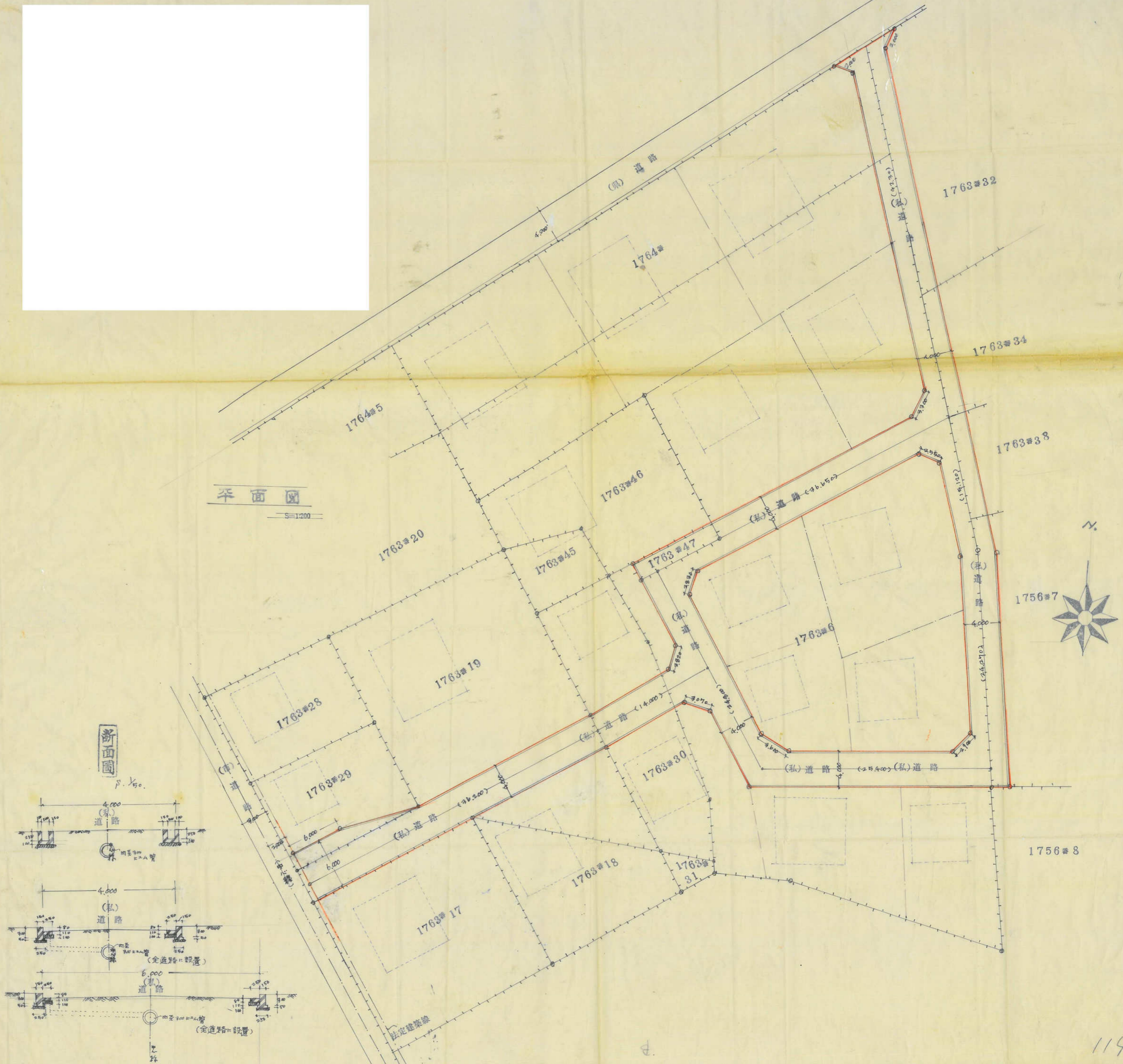
様式第15号(A2)

指定年月日・番号 昭和44年1月30日 第49-3号  
告示年月日・番号 昭和44年3月27日 第306号

承諾書

この図面記載のとおり道路の位置の指定・変更・廃止を承諾します。

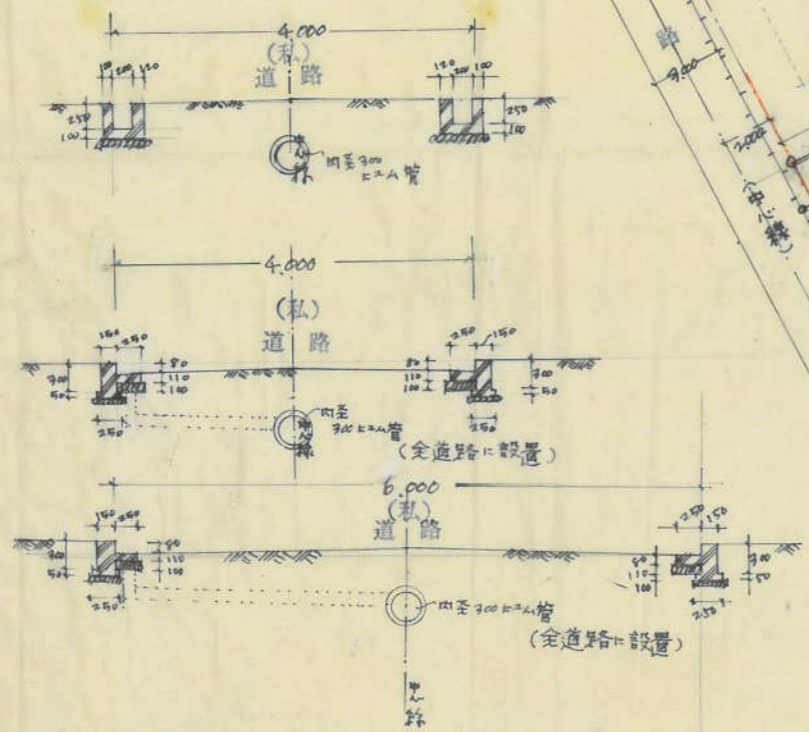
道路の幅員	4.00 M	道路の延長	212.74 M	道路の面積	904.99 <sup>m<sup>2</sup></sup>
	6.00		6.00		



平面図

1/200

断面図







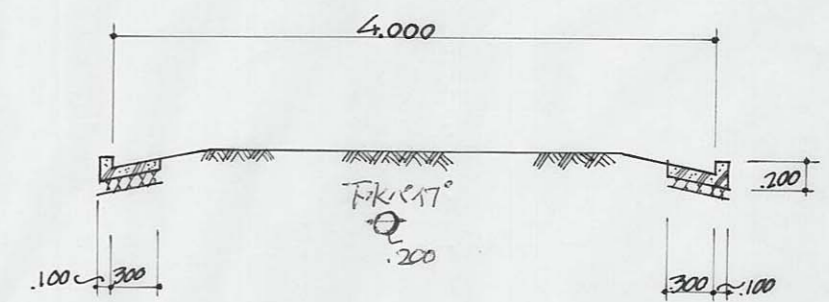


指定年月日・番号	昭和44年3月10日 第13-320号
告示年月日・番号	昭和44年3月20日 兵庫県告示第306号

承諾書

この図面記載のとおり道路の位置の指定・変更を承諾します。

道路の幅員	4.00 M	道路の延長	67.90 M	道路の面積	271.60 M <sup>2</sup>
-------	--------	-------	---------	-------	-----------------------



断面図 s. 1/50

116  
B





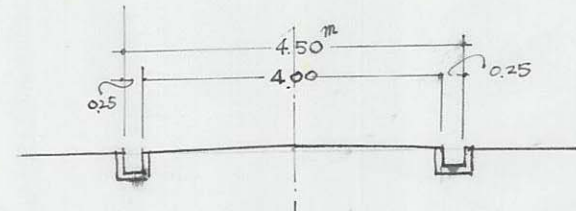
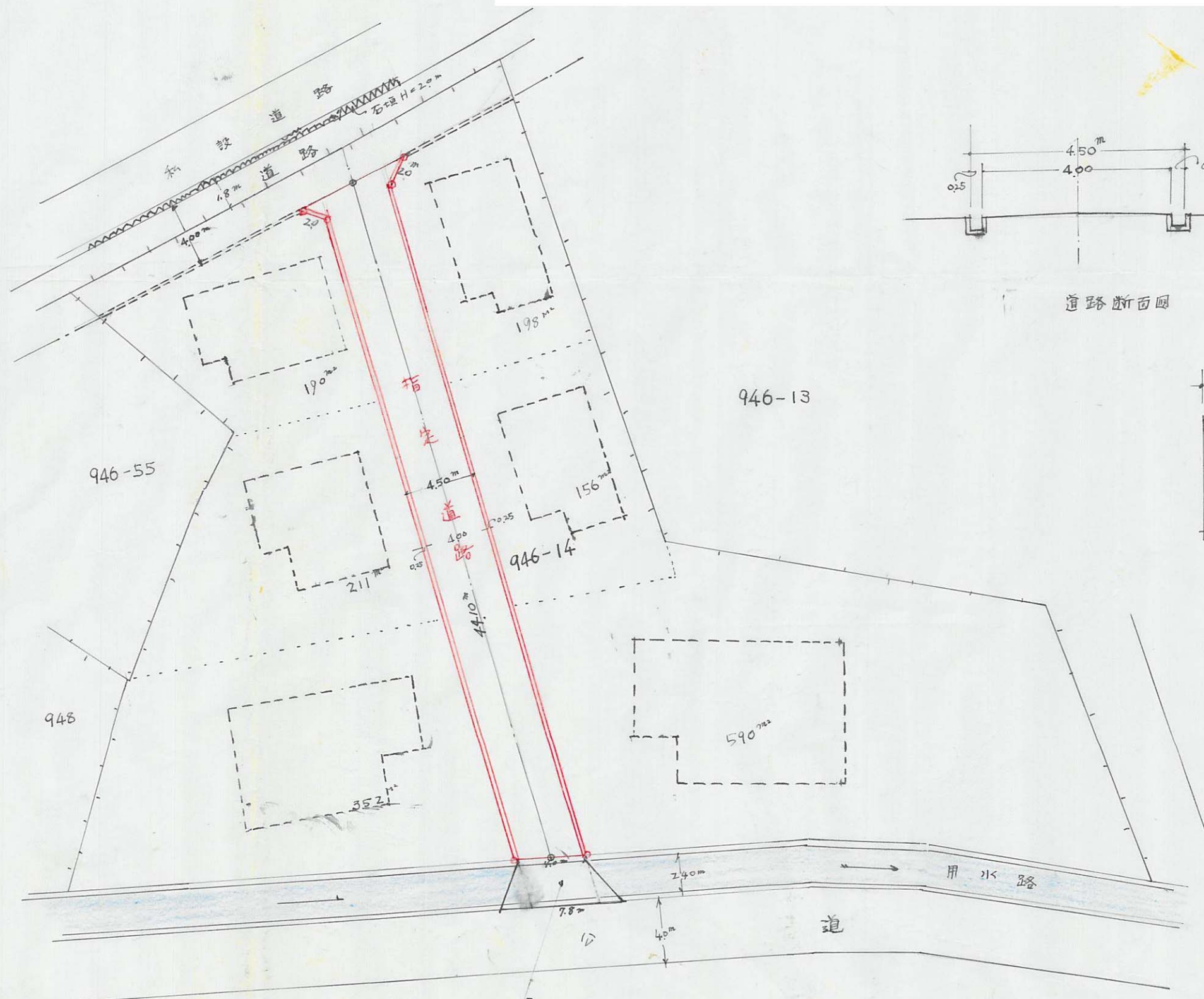


指定年月日・番号	昭和44年2月10日 第40-350号
告示年月日・番号	昭和44年3月21日 兵庫県告示第306号

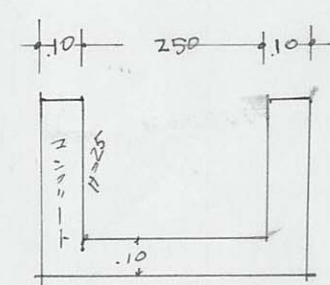
承諾書

この図面記載のとおり道路の位置の指定・変更・廃止を承諾します。

道路の幅員	4.50 M	道路の延長	44.10 M	道路の面積	
-------	--------	-------	---------	-------	--



道路断面図



側溝詳細

公用水面使用許可済  
(掘路市長許可)  
昭和43年8月20日  
掘路市特命河川806号

118  
A