

## 昭和44年度

図面ページ	指定番号	指定年月日	地名	備考
1	44- 6	44.04.25	勝原区宮田字恵美穂397-1他	
2	44- 7	44.04.25	御立字前田1366-4	
3	44- 8	44.05.28	田寺248-2他	
4	44- 9	44.04.24	伊伝居字小山崎752-1	
5	44- 10	44.04.25	伊伝居146-2他6	37-937
6	44- 11	44.04.24	網干区余子浜字コナシヤ215-8他	
7	44- 15	44.05.19	野里字梅ヶ坪849-1,850他	
8	44- 16	44.05.12	網干区余子浜243-2他	
9	44- 17	44.05.19	網干区田井字焼尾269-4他	市道旭陽139号線
10	44- 32	44.05.28	網干区余子浜字古網干250他	
11	44- 33	44.05.19	今宿字茶屋前1290,1289-7	
12	44- 34	44.05.28	下手野字川田646-4他	
13	44- 35	44.05.19	大津区天神町2丁目97	
14	44- 36	44.06.05	八代字大谷974-37他	市道 城北261号線
15	44- 37	44.05.19	伊伝居字小山崎806	
16	44- 38	44.05.28	野里字ノ坂田556-4	
17	44- 49	44.06.03	勝原区朝日谷字雉子落260,261-1他	
18	44- 50	44.06.03	龜山字大不毛169-1他	
19	44- 51	44.06.13	飯田字善慶田264-1他	
20	44- 52	44.06.03	飯田249-1,249他	
21	44- 53	44.06.03	北今宿字西中畑8-1	
22	44- 54	44.06.03	八代字市室田466-1他	市道 城北138号線
23	44- 57	44.06.09	今宿字北尾次1831-1	
24	44- 61	44.05.29	今宿字北尾次1821他	
25	44- 72	44.06.13	辻井字宮の後570-1	
26	44- 73	44.06.13	野里字長塚458-2,4	13-12 廃止
27	44- 74	44.06.13	伊伝居字小山崎806-683他4筆	
28	44- 75	44.07.10	大津区平松字西開の池133-1他	
29	44- 76	44.07.24	今宿字北二式255-5他	市道 高岡176-178号線
30	44- 77	44.06.13	錦帯区恵美酒字南清水843-1	区画整理
31	44- 90	44.06.30	余部区上余部字西等田263-1	
32	44- 91	44.06.30	網干区興浜字上鯉場1450-1	
33	44- 98	44.06.30	北東郷町4丁目1他7筆	
34	44- 99	44.07.24	今宿字面白1943-1	市道 高岡209号線
35	44- 100	44.06.30	辻井字南徳地内200-4他10筆	
36	44- 107	44.07.28	勝原区宮田字奴田69他	市道 旭陽37,56号線
37	44- 108	44.09.05	勝原区朝日谷字坂田538-1	
38	44- 109	44.08.29	大津区恵美酒町2丁目93	
39	44- 110	44.07.24	新在家字八反長303-1他7筆	
40	44- 114	44.08.20	大津区吉美字切戸199-1	
41	44- 115	44.08.20	大津区勘兵衛町1丁目70	

## 昭和44年度

図面ページ	指定番号	指定年月日	地名	備考
42	44-121	44.07.28	今宿字地ノ下209-2他	
43	44-138	44.09.09	大津区平松字外開316-3他	一部市道大津223号線
44	44-145	44.09.09	伊伝居字小山崎306-107他13筆	
45	44-149	44.10.24	刀出字垣内300-1他	
46	44-150	45.02.03	新在家字八反長310,311-2	市道 城西84号線
47	44-151	44.08.20	新在家字四反長357-2	
48	44-152	44.08.20	飾磨区妻鹿字元宮387-1~13	市道 妻鹿60号線
49	44-153	44.08.20	香寺町香呂50-1	市道 香呂67号線
50	44-167	44.09.05	土山字ヒマキ722-5他	
51	44-168	44.09.05	西夢前台1丁目18,19	
52	44-169	44.09.05	新在家字矢落335-1	市道 城西81号線
53	44-171	44.09.09	飾磨区恵美酒字139-2	取消3-2(4.2.6)
54	44-177	44.10.09	広畑区西蒲田字下横田30他3筆	一部市道 八幡184号線
55	44-178	44.09.16	勝原区熊見字市1坪395,396-3	市道 勝原229号線
56	44-186	44.10.09	飾磨区細江字上大島90-1	
57	44-187	44.09.29	飾磨区上野田字西川原377-1	区画整理
58	44-188	44.09.26	北東郷町4丁目1-1	
59	44-194	44.09.26	西庄字八町甲76	
60	44-199	44.09.29	土山字殿垣内542-1	市道 荒川 178号線
61	44-200	44.09.26	辻井字楠谷57-1他	
62	44-201	44.09.29	大津区勸兵衛町1丁目69	
63	44-203	44.09.29	龜山字大不毛159他	
64	44-204	44.10.13	網干区余子浜字村裏220-1他	市道 網干215

65	44-205	44.09.29	鉢磨区構字安留198-1,2	区画整理
66	44-210	44.11.06	書字柿ノ木元363-1他3筆	変更50-12
67	44-211	44.11.21	余部区上余部字北口212-1~8	市道余部45号線
68	44-213	44.10.09	広畑区才字西ノ山1049-6他	8→10へ変更
69	44-218	44.11.24	川西字元屋敷177-2~12	2284の全部取消
70	44-219	44.10.24	今宿字村前159-2	市道 高岡145~147,149号線
71	44-220	44.10.24	鉢磨区構字東津田新田1049-2~44	市道 鉢磨319~322号線
72	44-225	44.10.24	勝原区熊見字新家459-32	
73	44-227	44.10.24	西庄字山田甲497-1	
74	44-229	44.10.24	御立字宮の本1165-1,2	
75	44-237	44.12.17	御立字河原1533-2,3他	
76	44-238	45.01.31	城東町字五反田51-1他4筆	
77	44-252	44.11.21	網干区田井焼尾287-4	一部市道 旭陽105号線
78	44-253	44.11.06	鉢磨区今在家字五反長72-4,72-5	
79	44-254	44.11.21	仁豊野字宮ノ下南町171-3,175-3	一部市道砥堀15,17号線
80	44-261	44.11.29	鉢磨区妻鹿字松中751-1	
81	44-268	45.03.25	御立字下ノ坪622-1,3	
82	44-271	44.11.24	鉢磨区山崎字村東297-1他	42-2573 とダブリ

昭和44年度

図面ページ	指定番号	指定年月日	地 名	備 考
83	44-277	45.01.12	鉢西字万燈山下683-2	
84	44-278	44.11.29	御立字丁ノ坪629,630	市道 安里700号線
85	44-279	45.06.12	西中島字柳原284-1他17筆	
86	44-286	45.01.12	勝原区朝日谷字丁田	市道 勝原68号線
87	44-287	44.12.16	網干区和久字岩ヶ坪409-1,410-7	
88	44-288	44.12.22	大津区平松字水尾239-1,240-1	
89	44-289	44.12.22	書字美ノ脇269-6他	一部市道曾左104号線
90	44-290	44.12.08	勝原区丁字家久田153-45	市道 勝原68~70号線
91	44-291	44.12.08	御立字河原1565-1	43-141の延長
92	44-292	44.12.08	新在家土馬生555-1	市道 城北141号線
93	44-297	44.12.26	鉢磨区今在家字下新田1048-3 英賀字浜新田2-15	
94	44-298	44.12.16	大津区天満字迎作627-5	
95	44-299	45.01.12	北条字石井ノ二203-2	
96	44-301	44.12.22	八代字宅田507-6他	市道 城北118号線
97	44-302	45.01.31	北平野町字七反田660	
98	44-307	45.01.23	五軒町206-1	
99	44-317	45.01.12	網干区宮内字沼419-1	
100	44-323	45.02.27	田寺字中野270-1	一部市道 幹48号線
101	44-324	45.01.23	広畑区小坂字細長161	市道広畑192号線
102	44-329	45.02.04	青山字織戸774-1他7筆	
103	44-333	45.02.04	今宿字面白1950-1,2	
104	44-334	45.01.31	北今宿字西中畑10-1	
105	44-335	45.02.04	西中島字柳原280-4他	
106	44-338	46.03.10	東今宿字長利田1985-2	
107	44-339	45.06.24	新在家字上馬生541-1他	
108	44-340	45.02.07	広畑区蒲田字長藪1010-1,1022-1	市道八幡82号線
109	44-341	45.02.16	土山字六反長684-1	H29-7 全部取消
110	44-343	45.02.16	網干区坂上字三本松12-1他	市道 旭陽86号線
111	44-345	45.02.16	勝原区熊見字境31-1 広畑区小坂字辻元74他	市道 勝原85,86号線
112	44-363	45.02.27	飯田字善慶田254-1,258-1	
113	44-364	45.02.27	鉢東町庄字尾の下24-1	
114	44-369	45.08.25	白浜町字片寄2-794-2	市道 白浜96,98号線
115	44-370	45.02.27	鉢磨区下野田字扇材463,466-2他	高岡176号線
116	44-376	45.03.04	御立字河原1733	
117	44-392	45.03.16	北平野町字松之本634	12-27 修正
118	44-393	45.03.16	岩端町字猿子田94-1	
119	44-394	45.03.16	北平野町字弘正田381-5	
120	44-395	45.05.06	仁豊野6丁目510-2他	
121	44-396	45.04.14	辻井字東藤ノ木798-2他	取消6-2(6.8.11)
122	44-397	45.03.16	飯田字善慶田268-1他	





3

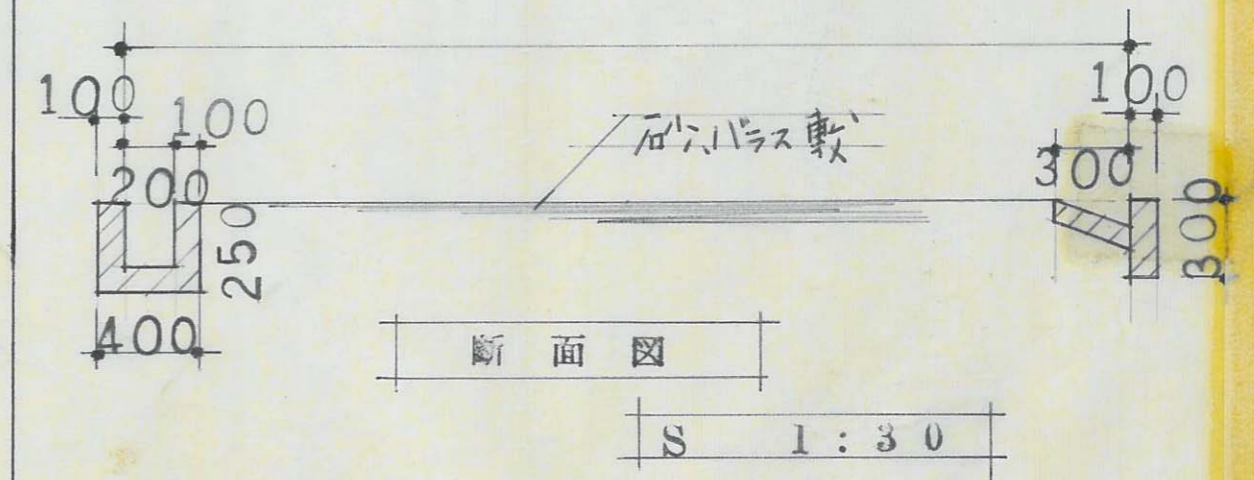
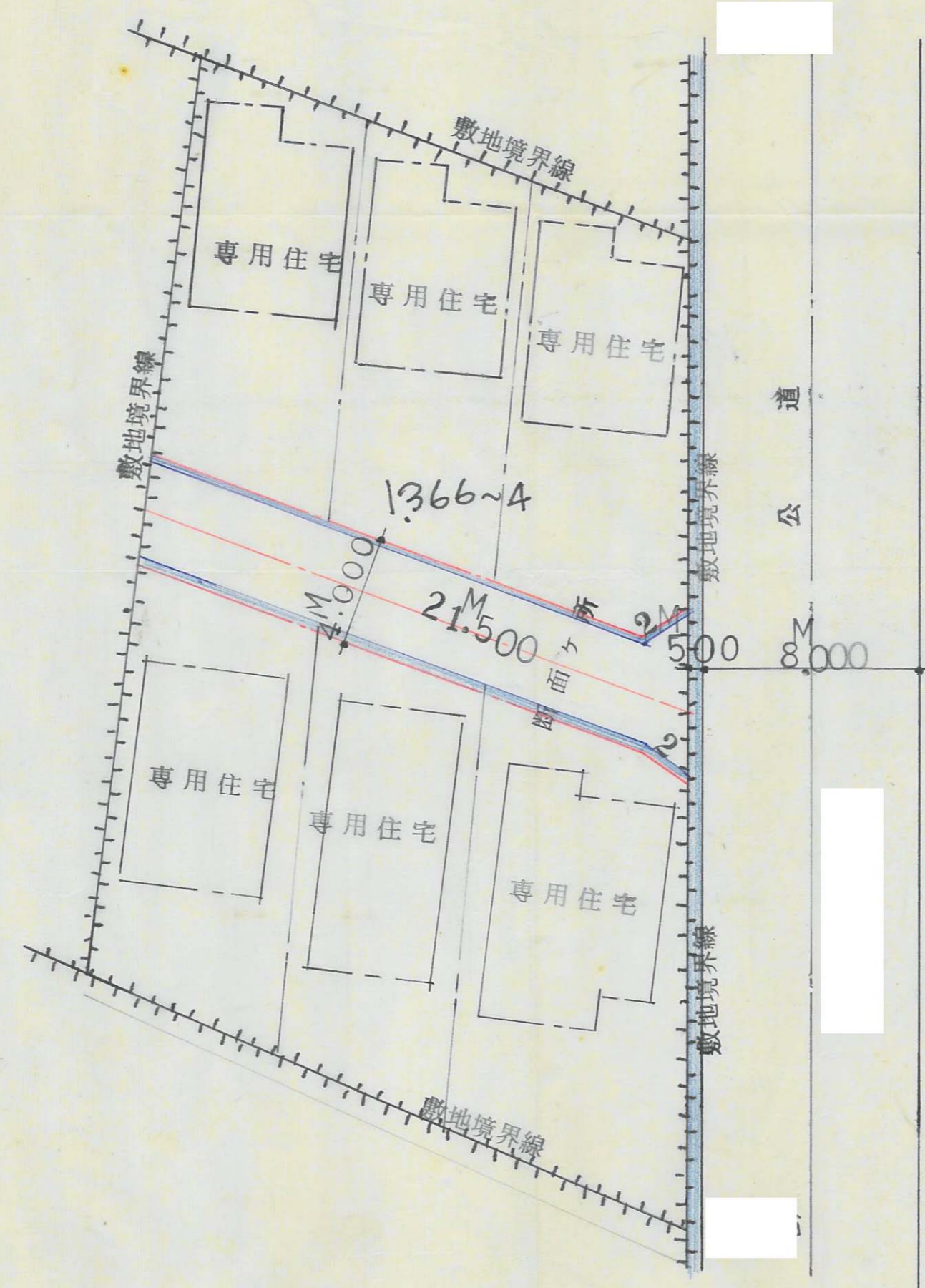
指定年月日・番号	昭和44年4月25日 第44-7号	姫路市
告示年月日・番号	昭和44.5.27日 兵庫県告示第559号	

承諾書

この図面記載のとおり道路の位置の指定・変更・廃止を承諾します。

道路の幅員	4.000 M	道路の延長	21.500 M	道路の面積	88.000 M <sup>2</sup>
-------	---------	-------	----------	-------	-----------------------

平面図配置図  
S 1:200



2  
A

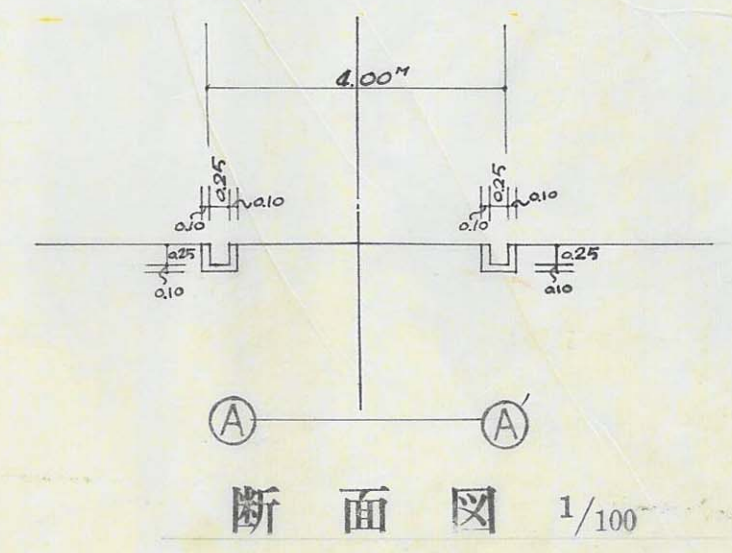
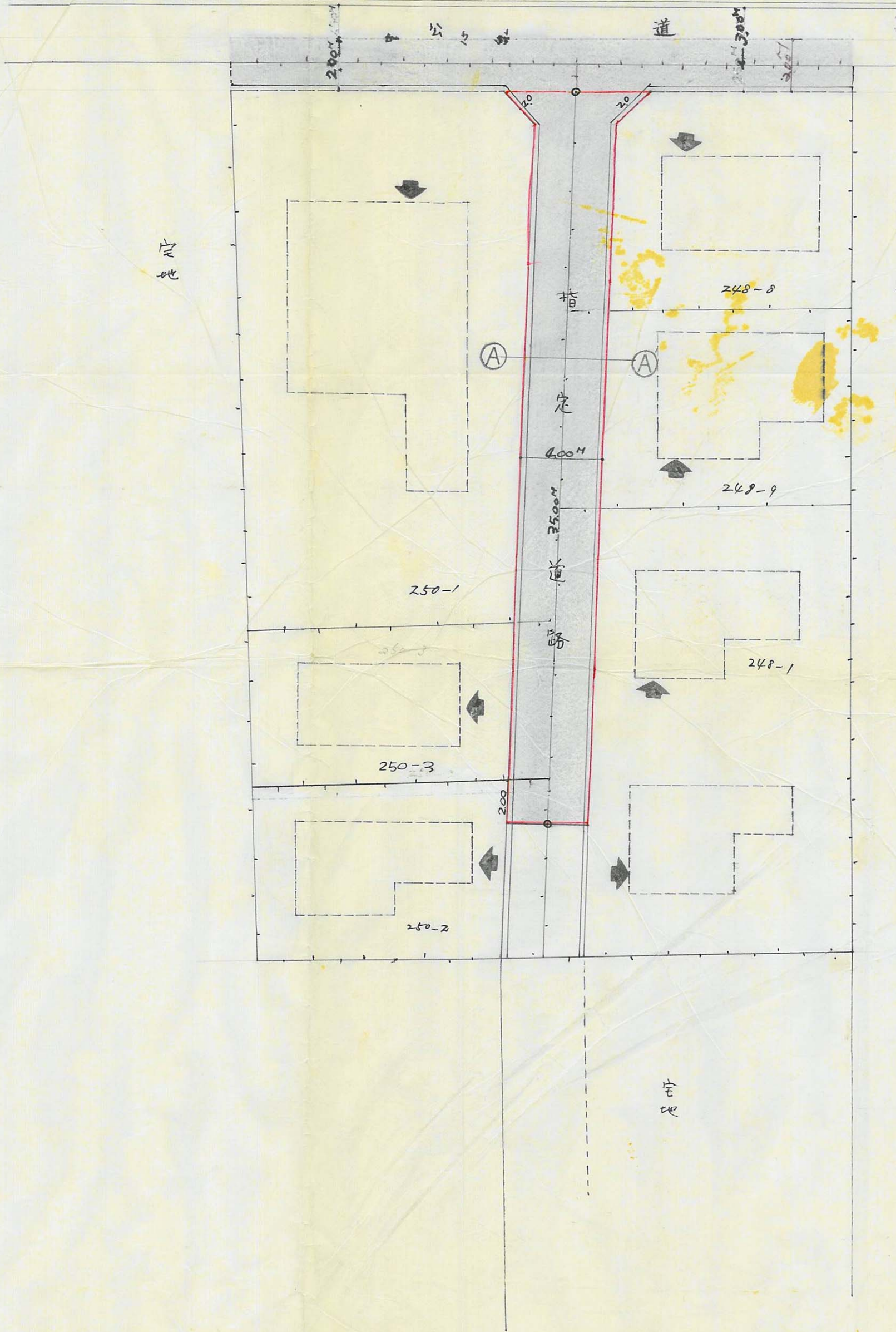
44-7

13  
 指定年月日・番号 昭和44年5月28日 第44-8号  
 告示年月日・番号 昭和44年7月8日 兵庫県告示第72号  
 姫路市

承諾書

この図面記載のとおり道路の位置の指定・変更・廃止を承諾します。

道路の幅員 400 M 道路の延長 35.00 M 道路の面積 142 m<sup>2</sup>



指定年月日・番号 昭和 44. 4. 24 日 第 44-9 号  
 告示年月日・番号 昭和 44 年 5. 27 日 兵庫県 第 559 号  
 姫路市

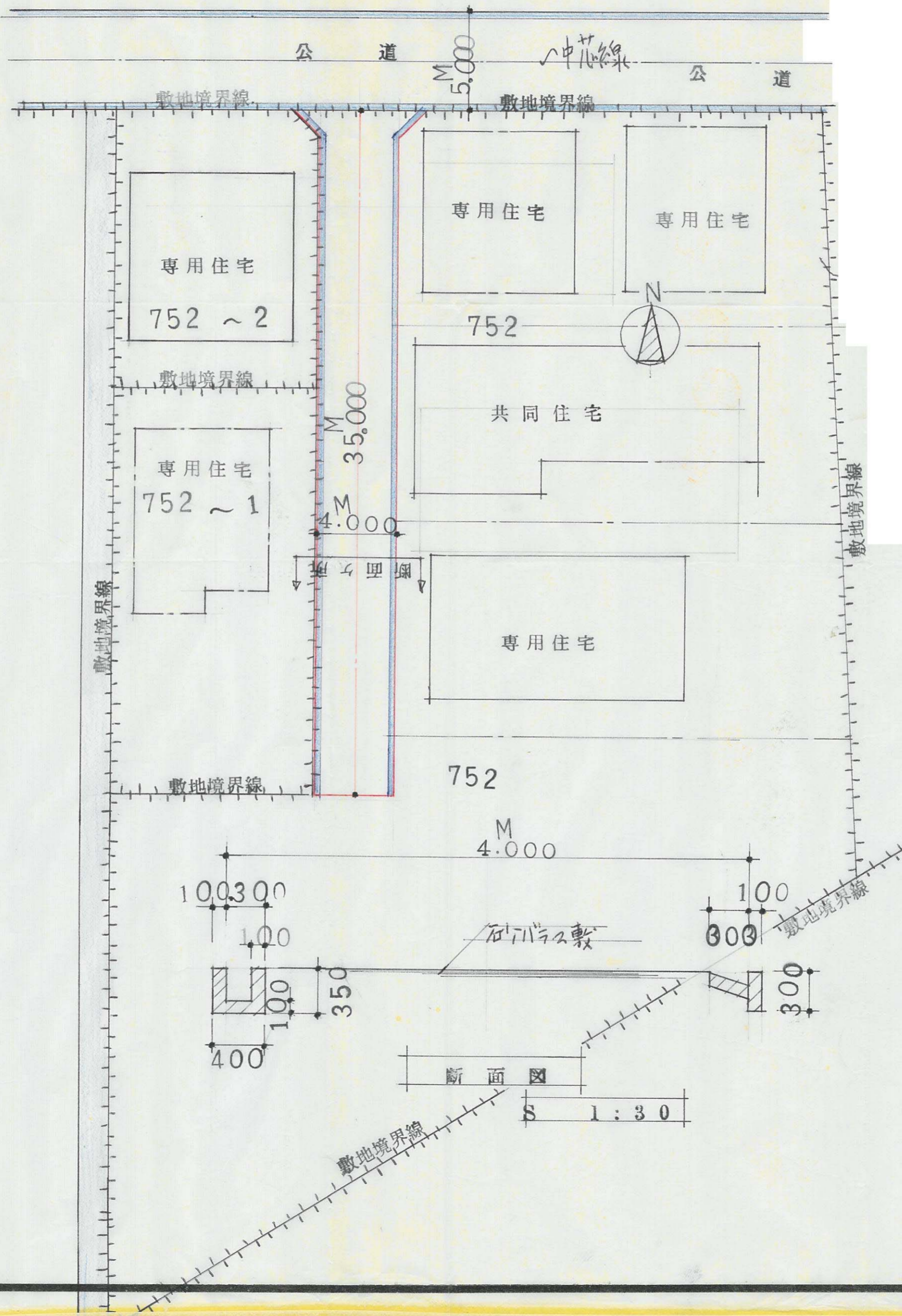
承諾書

この図面記載のとおり道路の位置の指定・変更・廃止を承諾します。

道路の幅員 4.000 M 道路の延長 35.000 M 道路の面積 142.000 M<sup>2</sup>

配置図平面図

S 1:200



100300

100

100

100

400

350

断面図

S 1:30

100

300

300

300

A4



指定年月日・番号	昭和44年4月25日	第44-10号
告示年月日・番号	昭和44年5月27日	兵庫県告示第559号

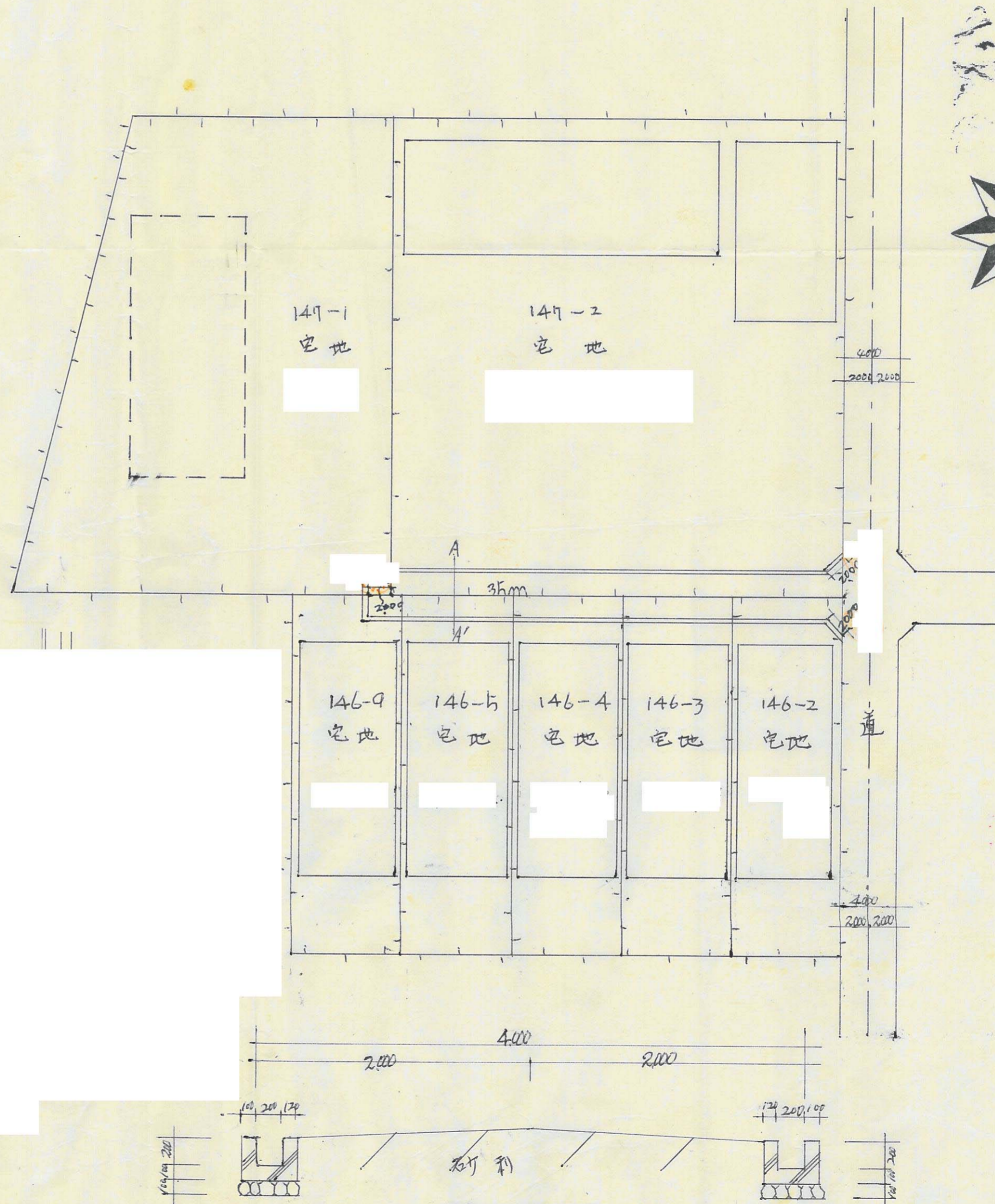
姫路市

承諾書

この図面記載のとおり道路の位置の指定・変更・廃止を承諾します。

道路の幅員	4 M	道路の延長	35 M	道路の面積	140 M <sup>2</sup>
-------	-----	-------	------	-------	--------------------

S 1 : 3 0 0



S 1 : 3 0 0

5  
A

44-10

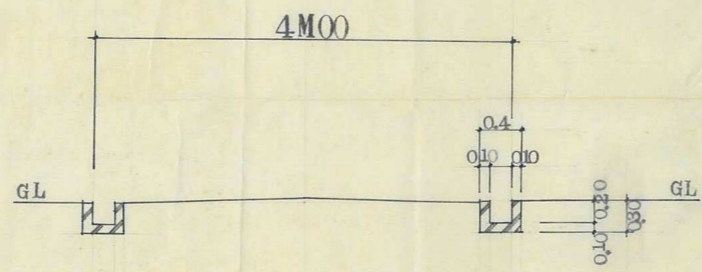


指定年月日・番号 昭和44年5月19日 第44-15号  
 告示年月日・番号 昭和44年7月2日 兵庫県告示第721号 姫路市

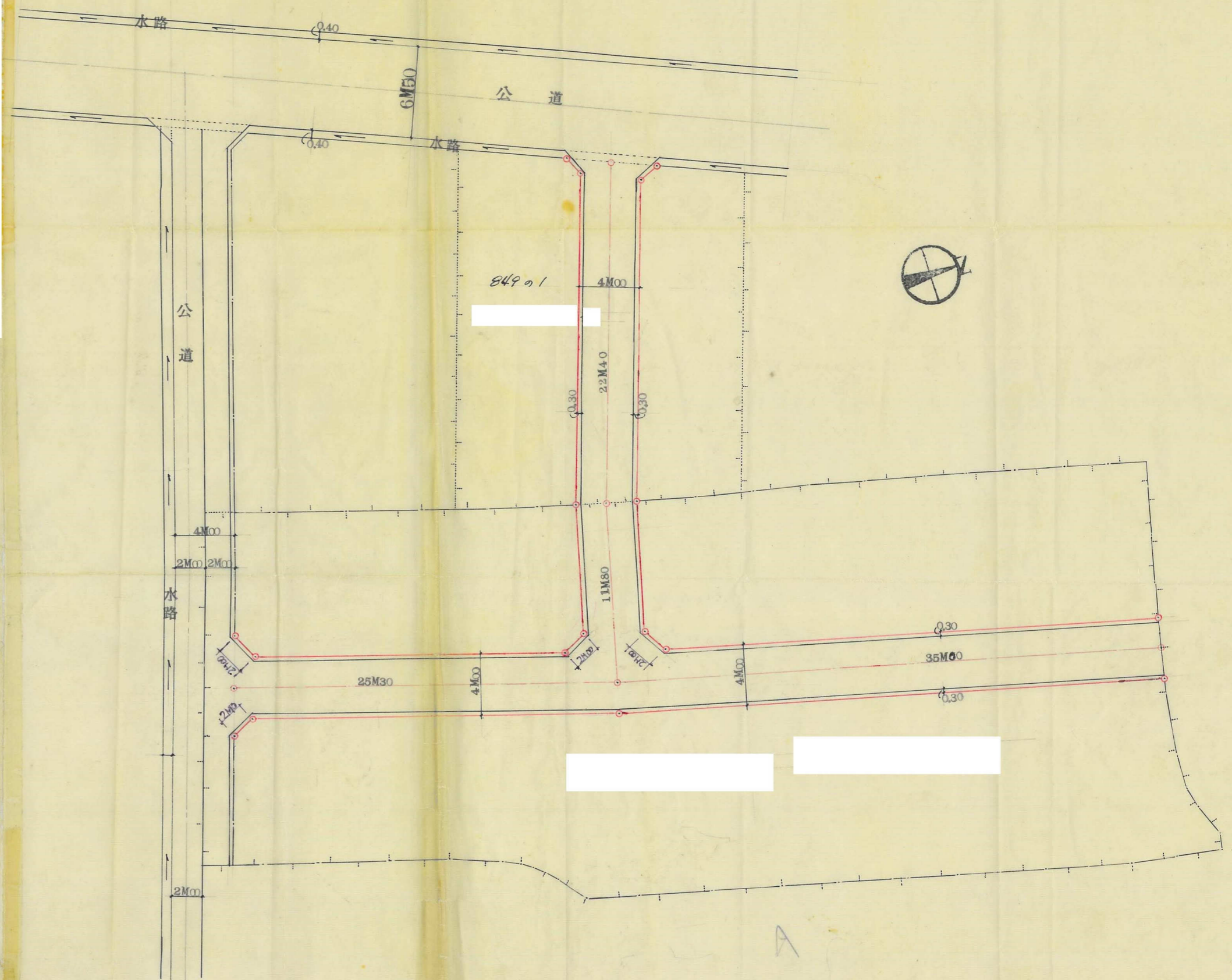
承諾書

この図面記載のとおり道路の位置の指定・変更・廃止を承諾します。

道路の幅員 4.00M 道路の延長 94.50M 道路の面積 378.00M<sup>2</sup>



道路断面図 SCALE 1:50



指定年月日・番号 昭和44年5月12日 第44号  
 告示年月日・番号 昭和44年7月9日 兵庫県告示第721号  
**姫路市**

承諾書

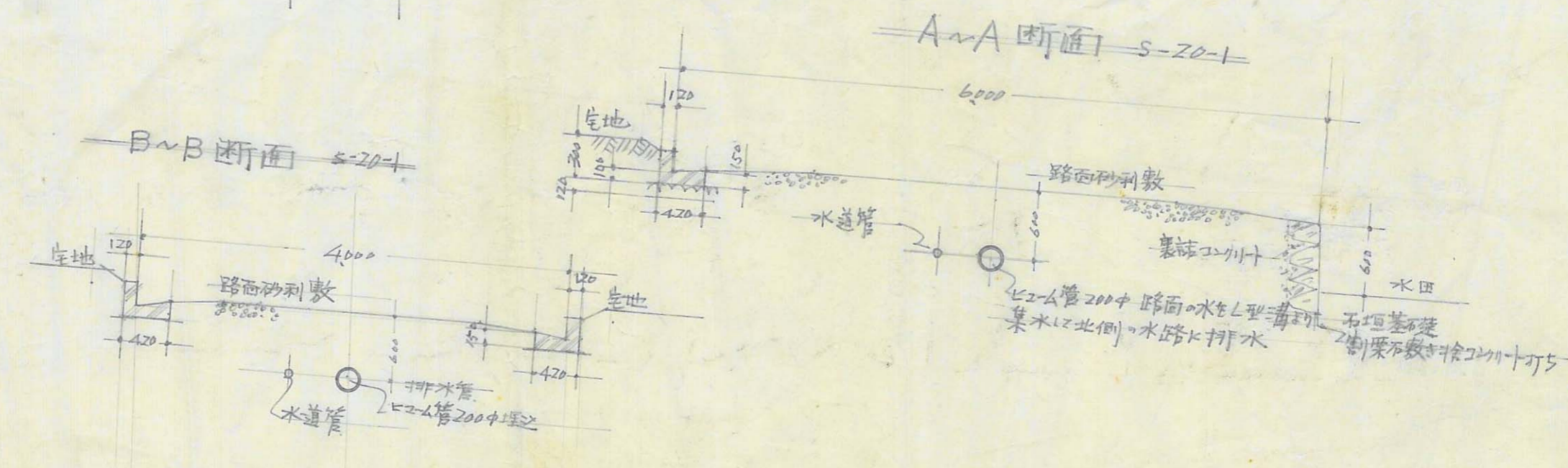
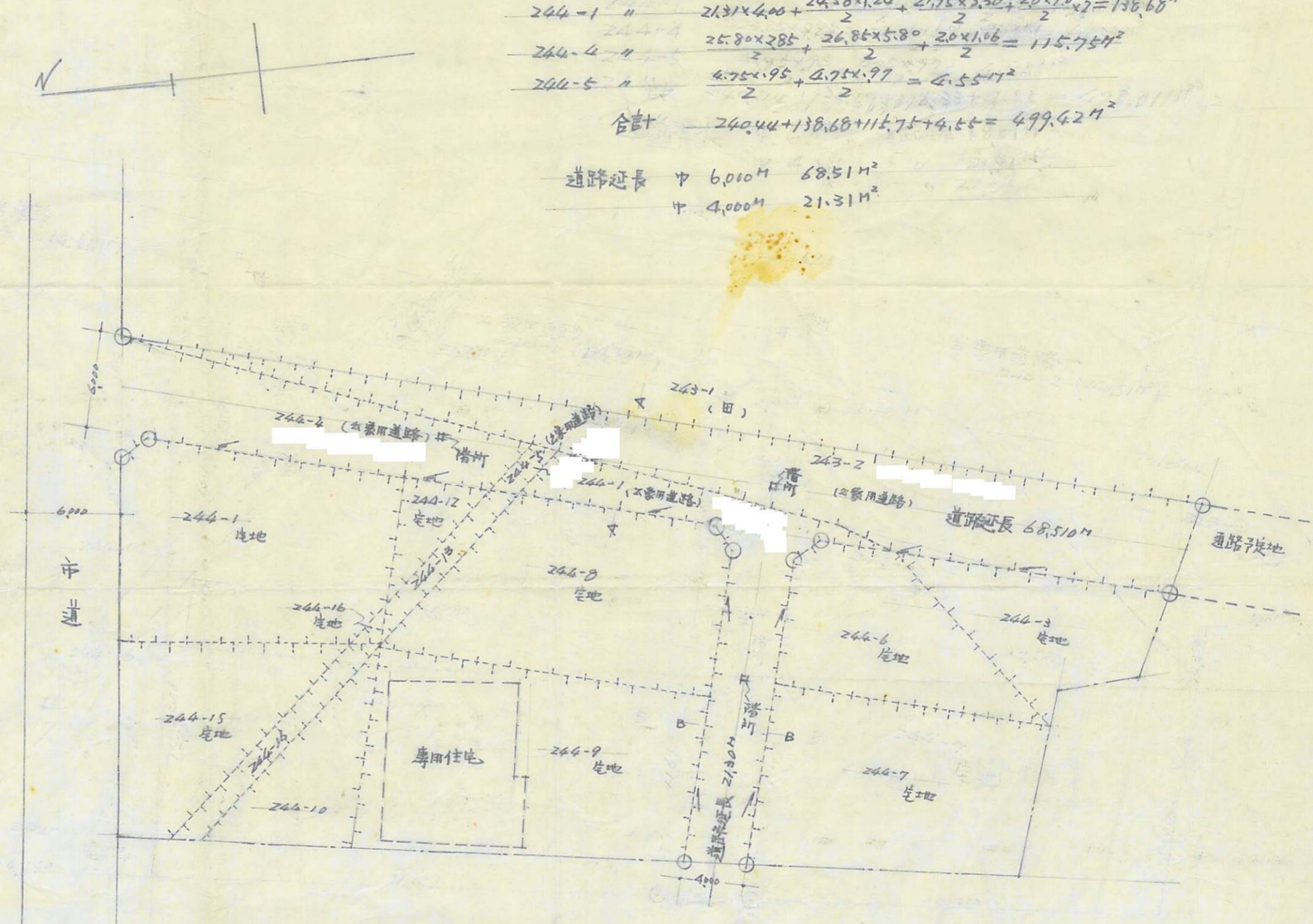
この図面記載のとおり道路の位置の指定・変更・廃止を承諾します。

道路の幅員	6.00 4.00	M	道路の延長	68.51 21.31	M	道路の面積	499.42 <sup>M<sup>2</sup></sup>
-------	--------------	---	-------	----------------	---	-------	---------------------------------

道路地積求積表

243-2番地	$\frac{695 \times 476}{2} + \frac{1950 \times 540}{2} + \frac{2296 \times 196}{2} = 240.44\text{M}^2$
244-1 "	$\frac{2131 \times 400}{2} + \frac{2458 \times 120}{2} + \frac{2195 \times 336}{2} + \frac{20 \times 10 \times 27}{2} = 138.68\text{M}^2$
244-4 "	$\frac{2680 \times 285}{2} + \frac{2685 \times 580}{2} + \frac{20 \times 106}{2} = 115.75\text{M}^2$
244-5 "	$\frac{475 \times 95}{2} + \frac{475 \times 97}{2} = 4.55\text{M}^2$
合計	$240.44 + 138.68 + 115.75 + 4.55 = 499.42\text{M}^2$

道路延長 7 6.00M 68.51M<sup>2</sup>  
 4 4.00M 21.31M<sup>2</sup>



縮尺 200-1

44-16

指定年月日・番号 昭和44年5月19日 第44-17号  
 告示年月日・番号 昭和44年7月2日 兵庫県第121号

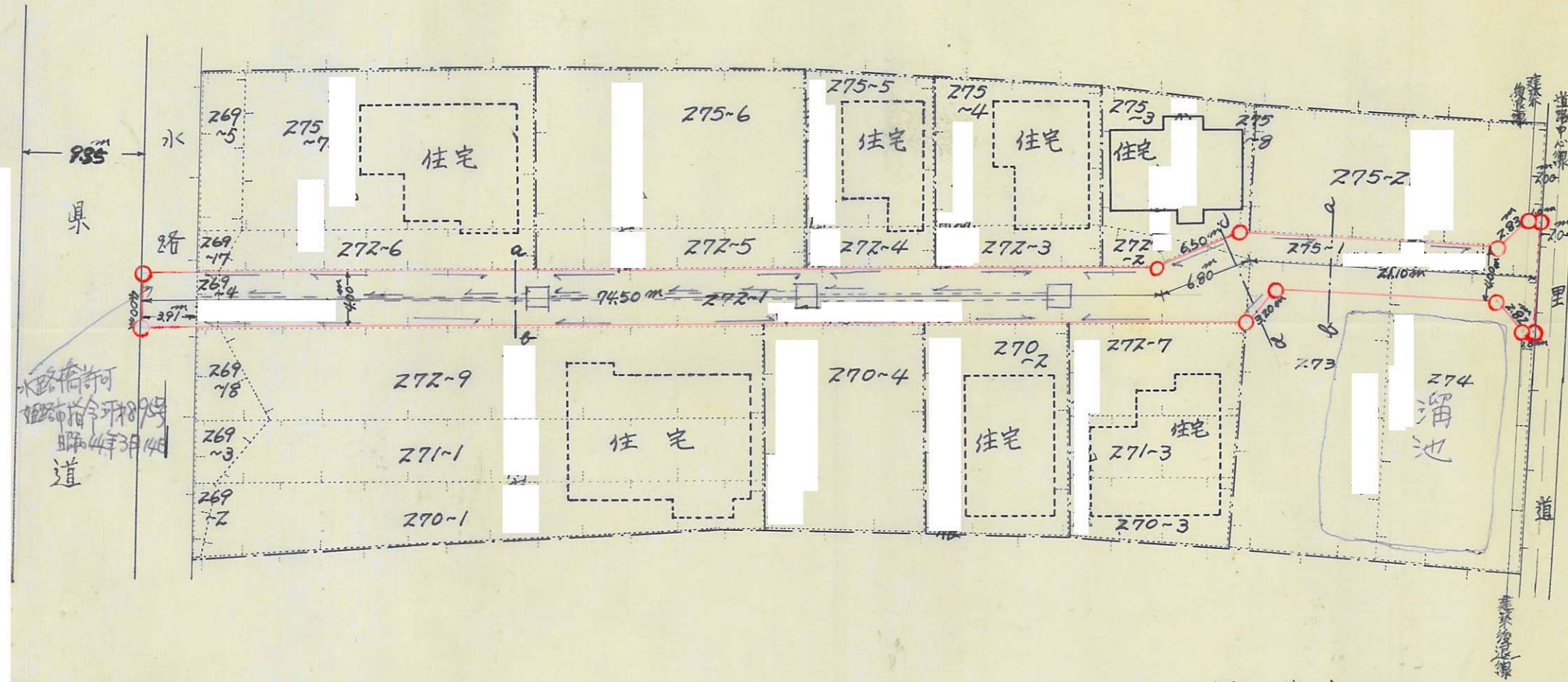
姫路市

承諾書

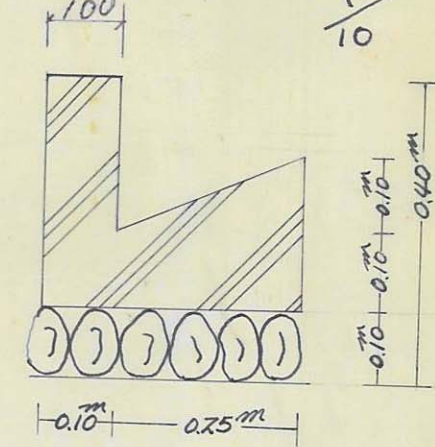
この図面記載のとおり道路の位置の指定・変更・廃止を承諾します。

道路の幅員 4.00 M 道路の延長 102.40 M 道路の面積 429.00 M<sup>2</sup>

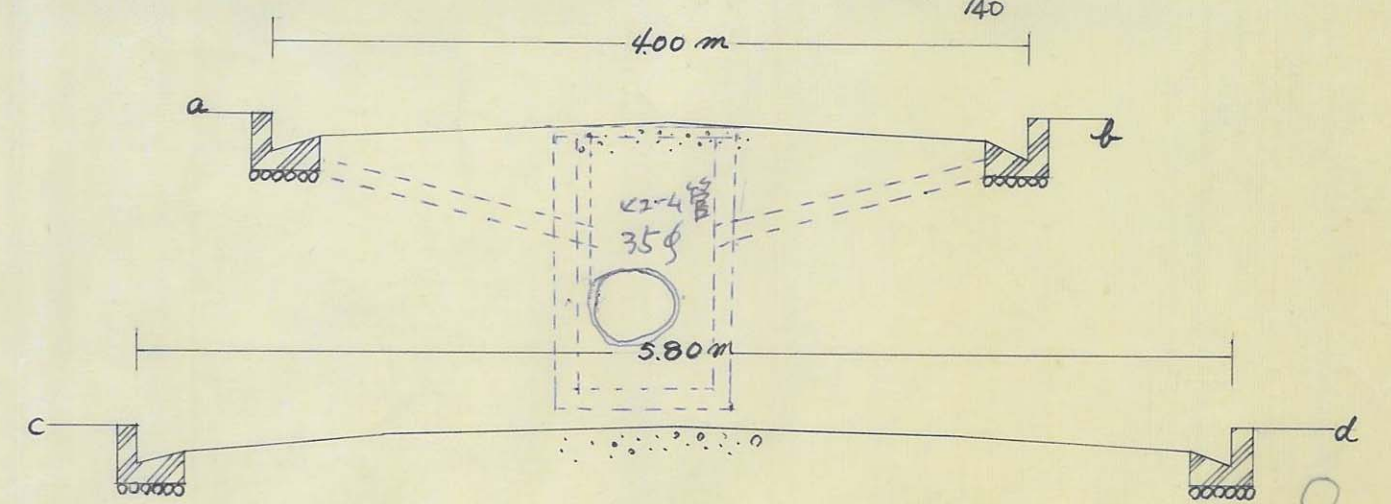
地籍図 1/400



側溝詳細 1/10



道路断面図 1/40



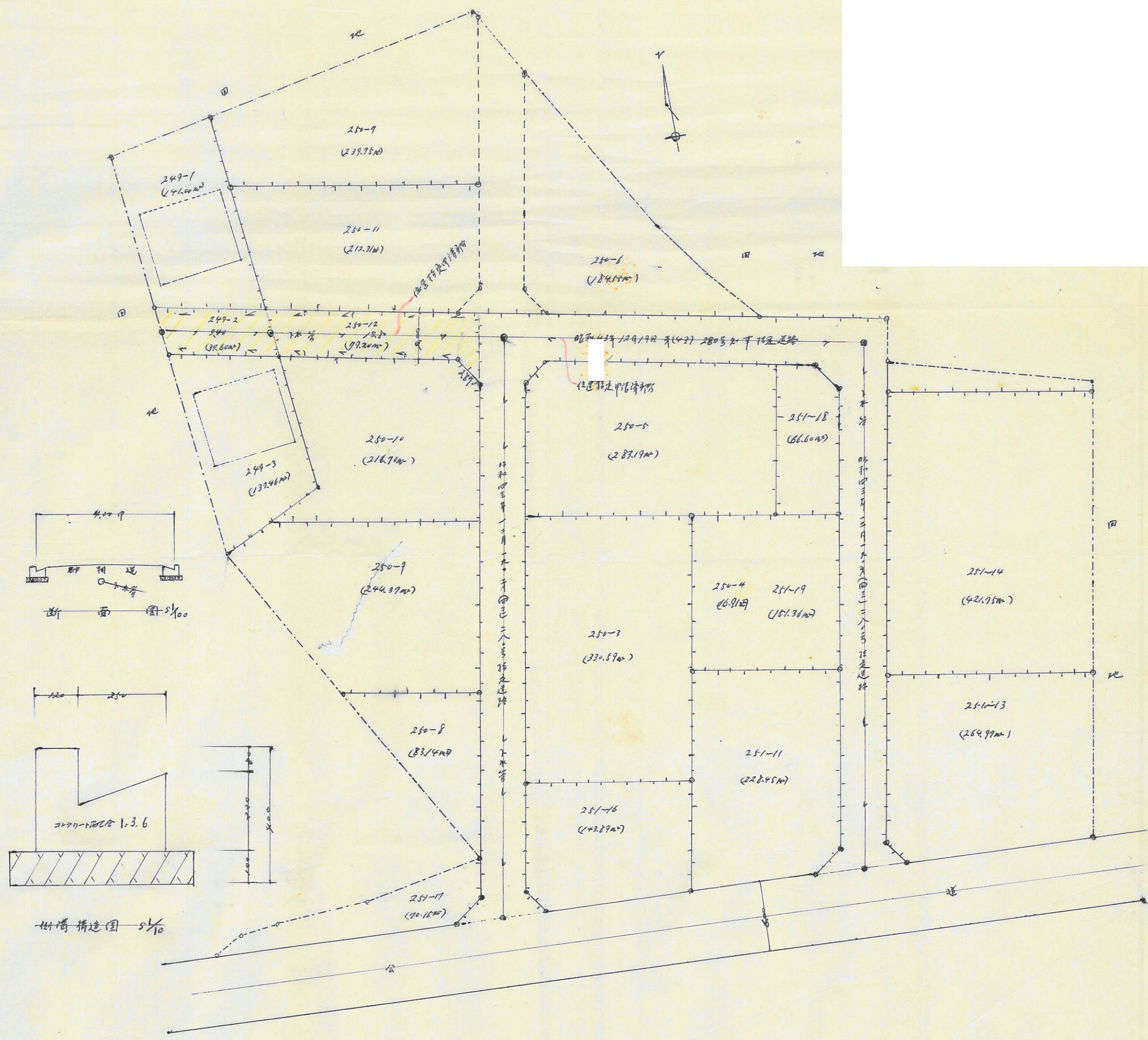
9 B

指定年月日・番号	昭和44年5月28日	第44-2号	姫路市
告示年月日・番号	昭和44年7月8日	兵庫県告示第721号	

承 諾 書

この図面記載のとおり道路の位置の指定・変更・掘削を承諾します。

道路の幅員	4.00 M	道路の延長	29.20 M	道路の面積	116.80㎡
-------	--------	-------	---------	-------	---------



地 形 図 5/300

10  
A

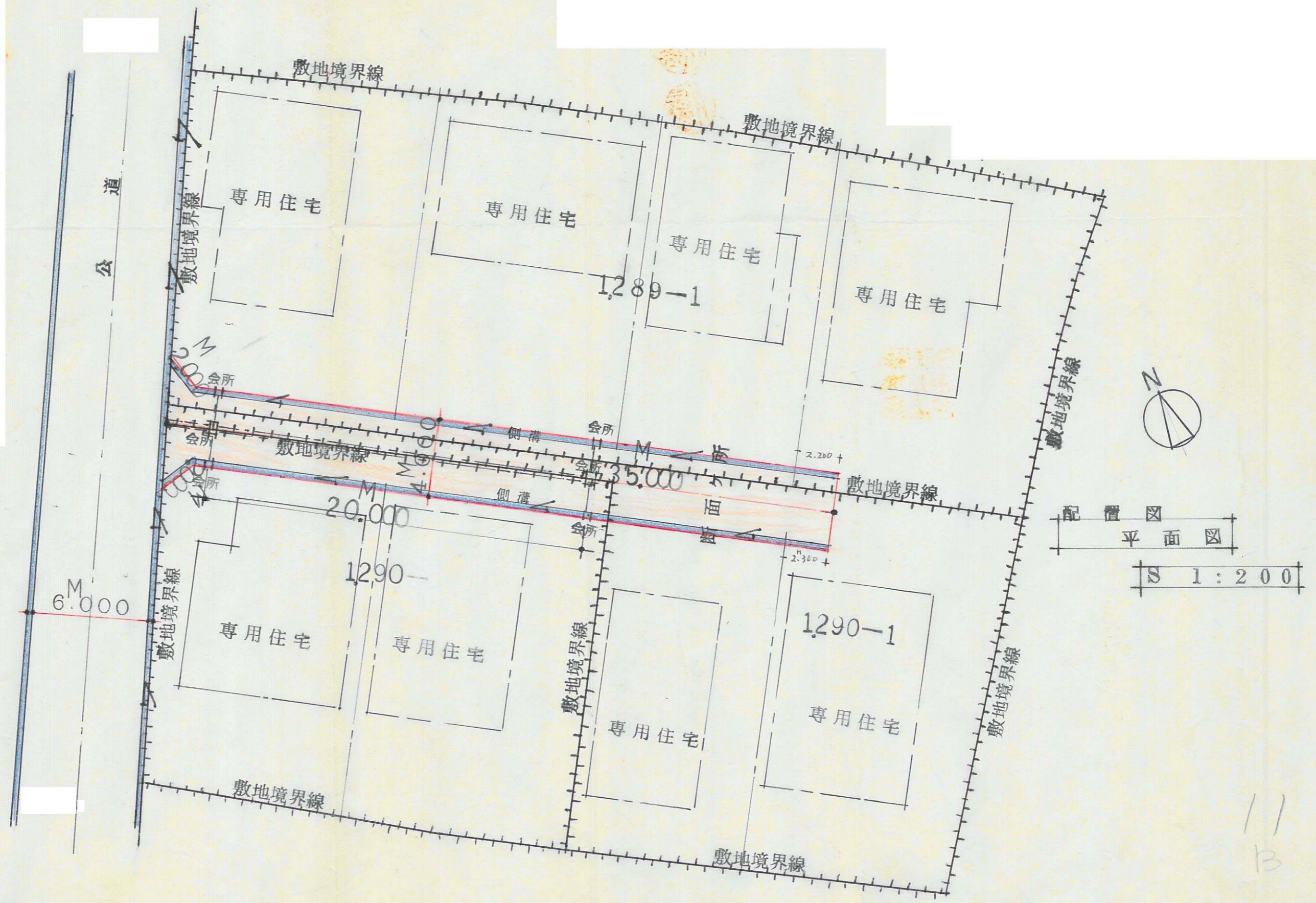
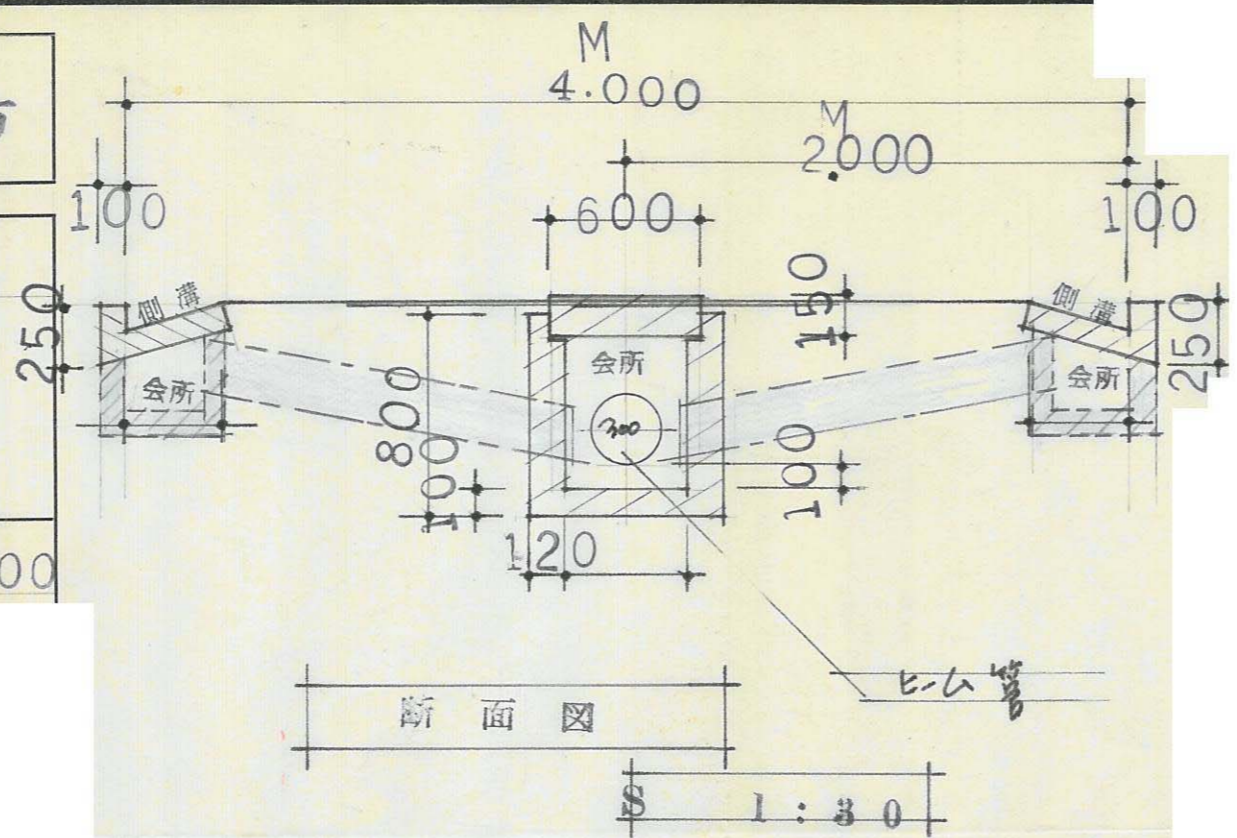
指定年月日・番号 昭和44年5月19日 第44-33  
 告示年月日・番号 昭和44年7月8日 兵庫県第71号

姫路市

承諾書

この図面記載のとおり道路の位置の指定・変更・廃止を承諾します。

道路の幅員 4.000M 道路の延長 35.000M 道路の面積 142.000M<sup>2</sup>



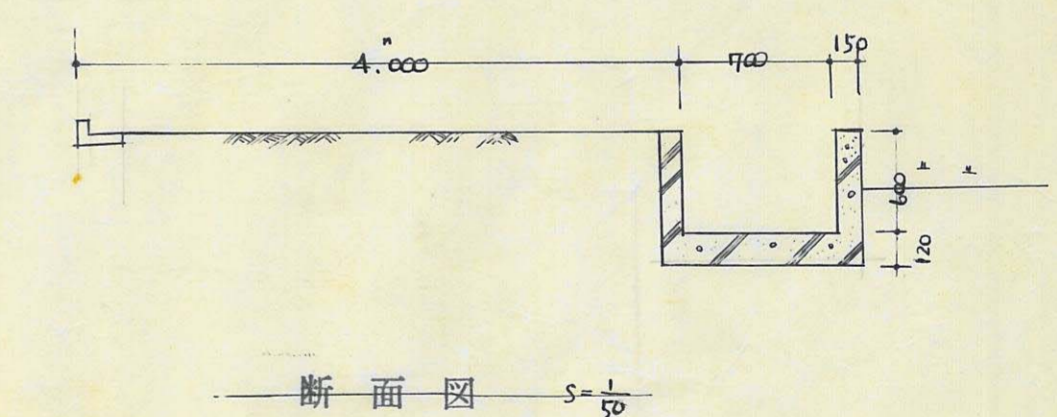
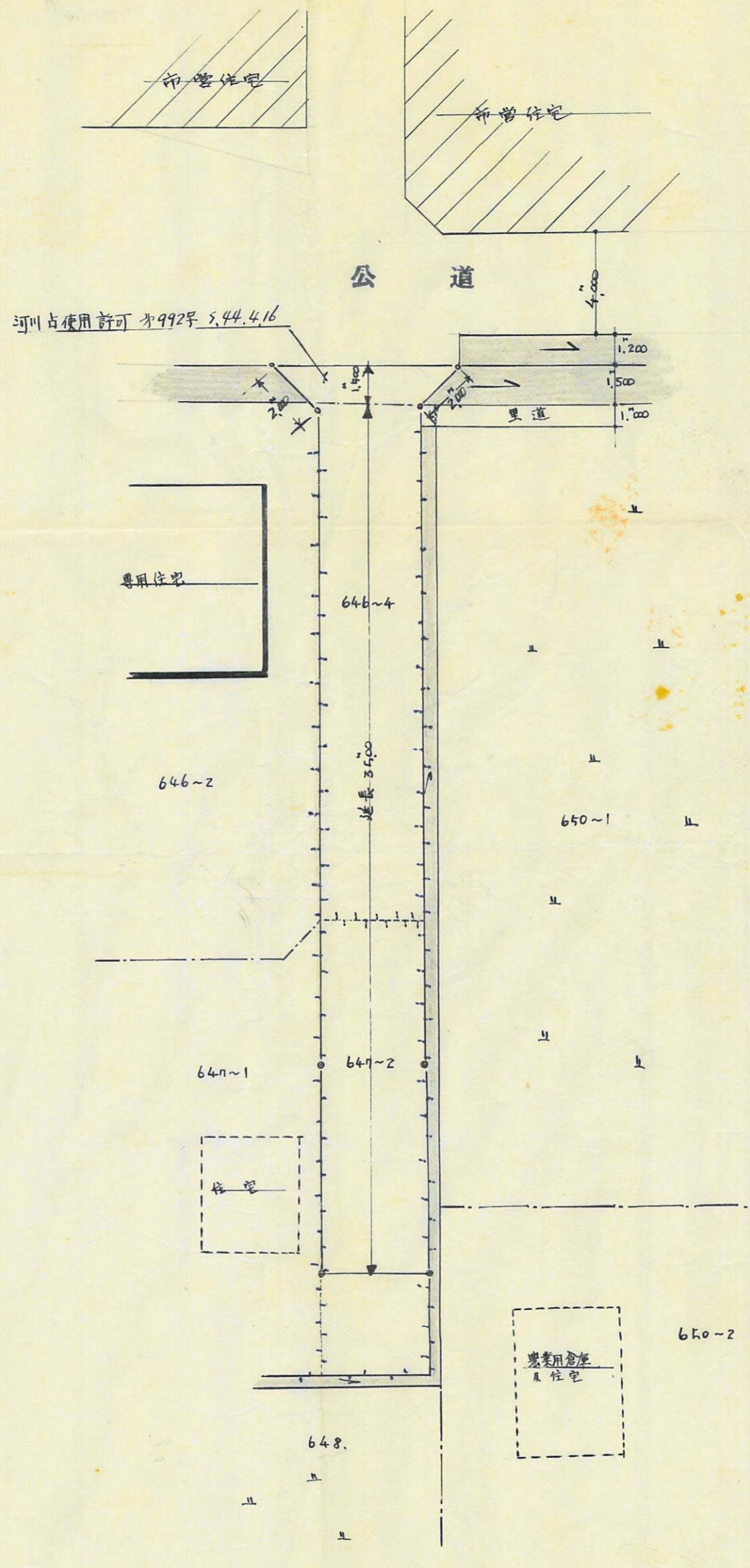
11  
B

指定年月日・番号	昭和44年5月28日 第44-014号	姫路市
告示年月日・番号	昭和44年7月8日 兵庫県告示第721号	

承諾書

この図面記載のとおり道路の位置の指定・変更・廃止を承諾します。

道路の幅員	4.000 M	道路の延長	35.000 M	道路の面積	140.000 m <sup>2</sup>
-------	---------	-------	----------	-------	------------------------



12  
B



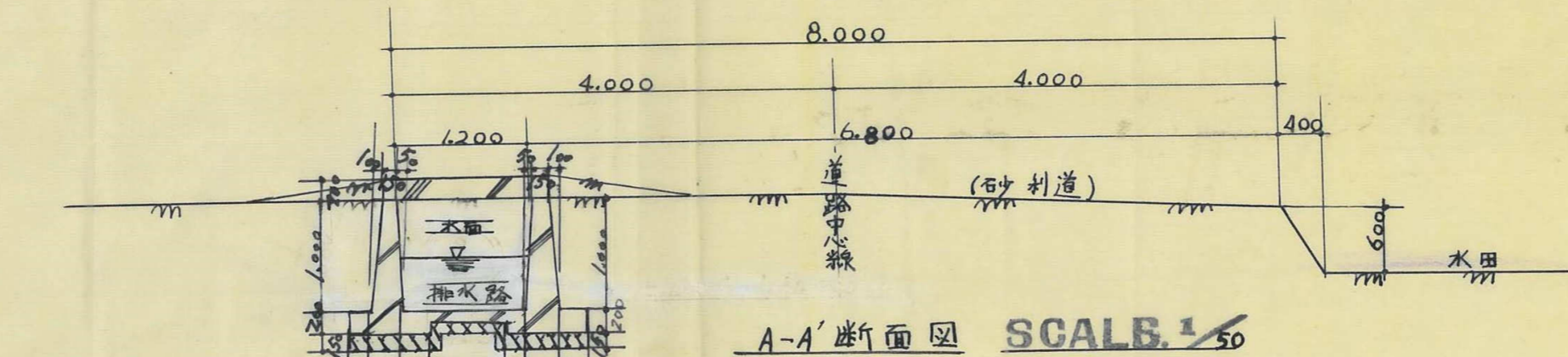
指定年月日・番号 昭和44年5月19日 第44-25号  
 告示年月日・番号 昭和44年7月4日 兵庫農第721号

姫路市

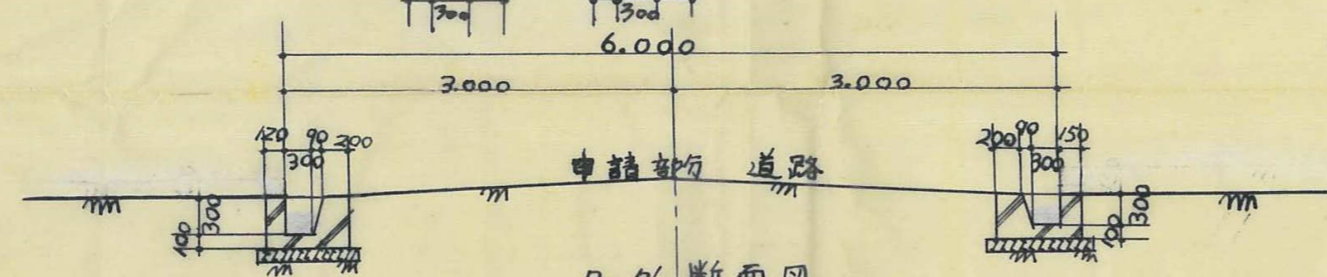
承諾書

この図面記載のとおり道路の位置の指定・変更・廃止を承諾します。

道路の幅員 6.000 M 道路の延長 39.628 M 道路の面積 237.768 m<sup>2</sup>

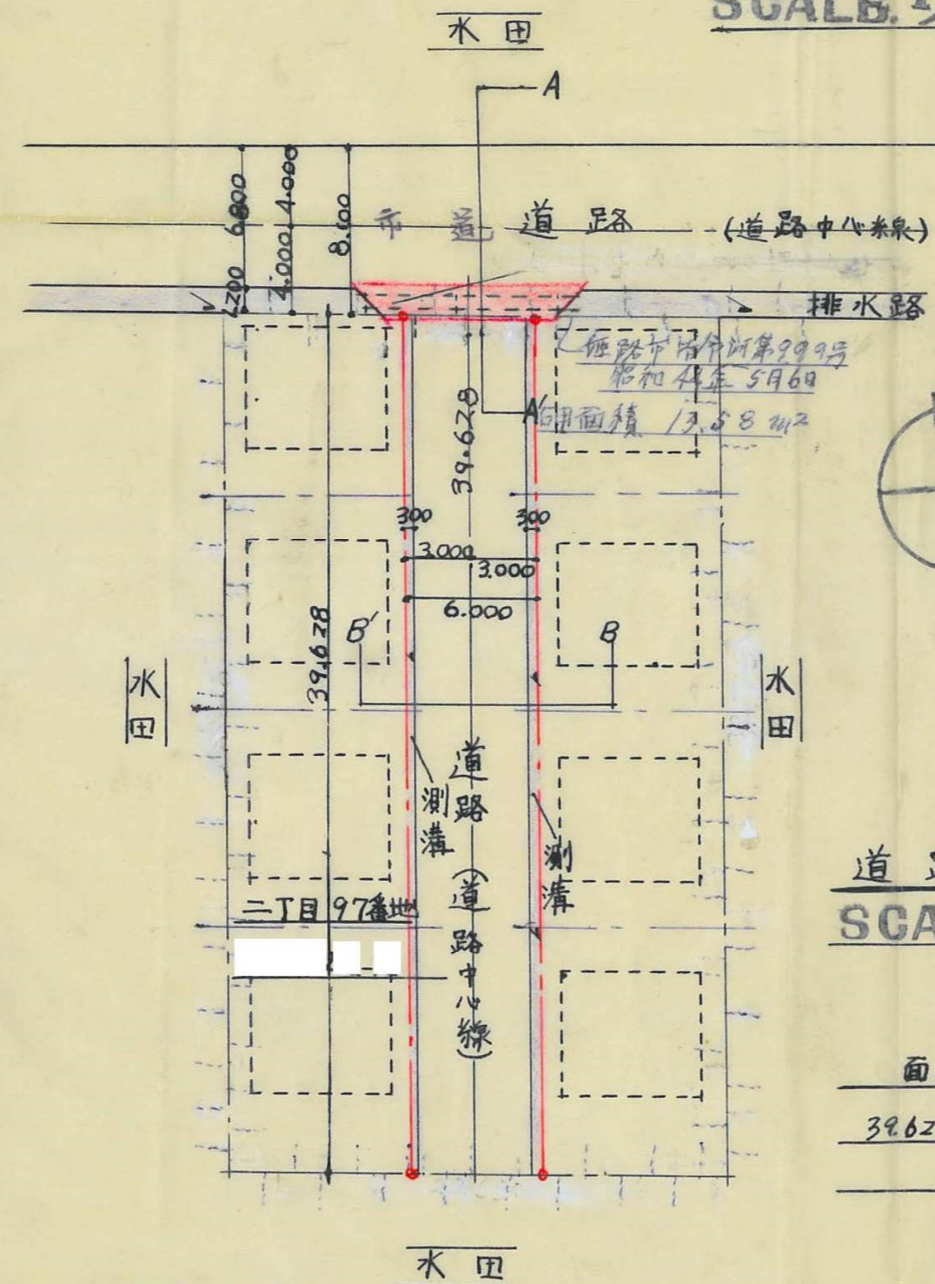


A-A' 断面図 SCALE. 1/50



B-B' 断面図 SCALE. 1/50

標準断面図



道路図 SCALE. 1/300

面積計算  
 $39.628 \times 6.000 = 237.768 \text{ m}^2$   
 計 237.768 m<sup>2</sup>

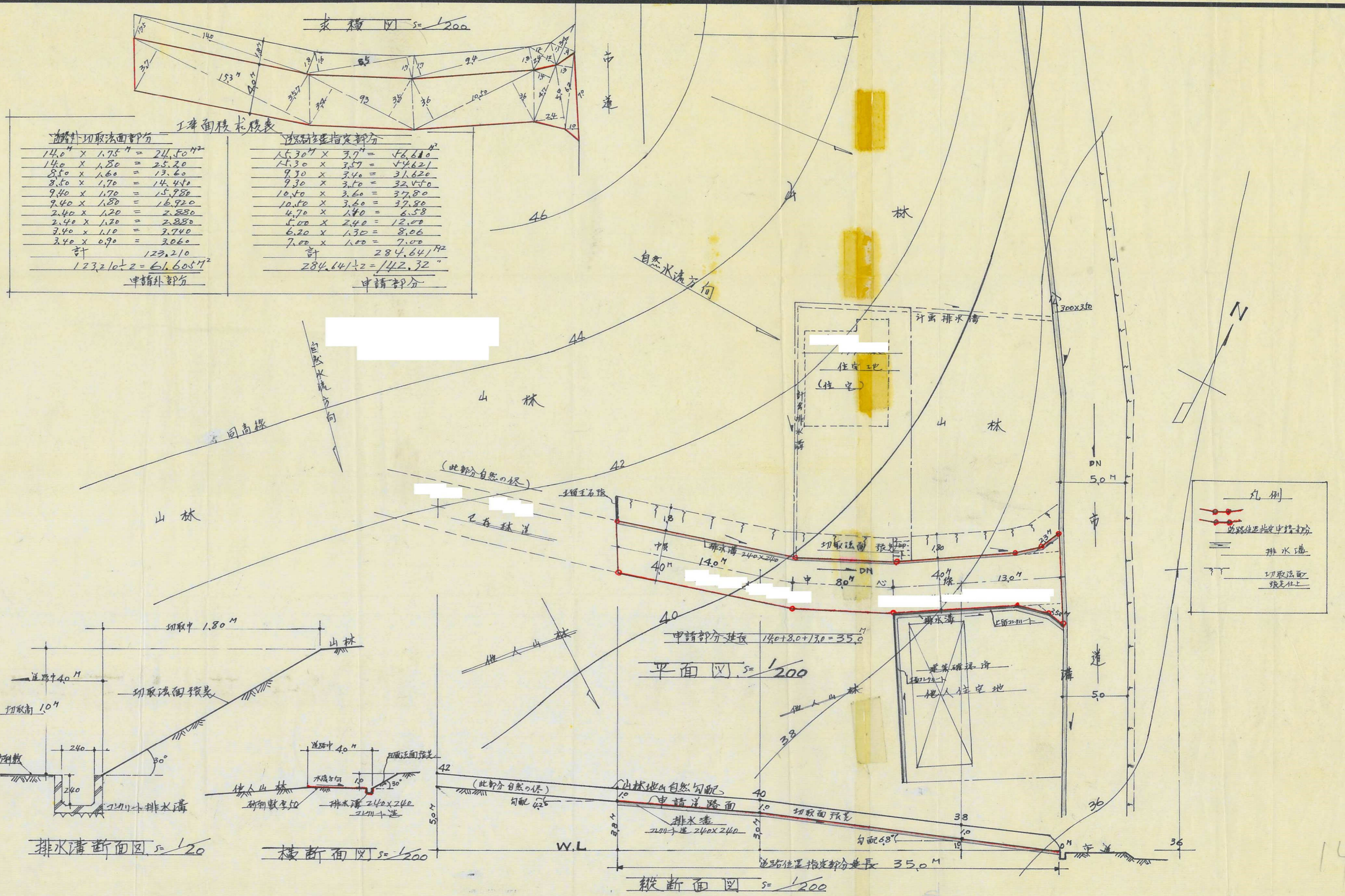
指定年月日・番号 昭和44年6月5日 第44-36号  
 告示年月日・番号 昭和44年7月8日 兵庫県第721号

姫路市

承諾書

この図面記載のとおり道路の位置の指定・変更・廃止を承諾します。

道路の幅員 4.0 M 道路の延長 35.0 M 道路の面積 142.32 M<sup>2</sup>



44-36

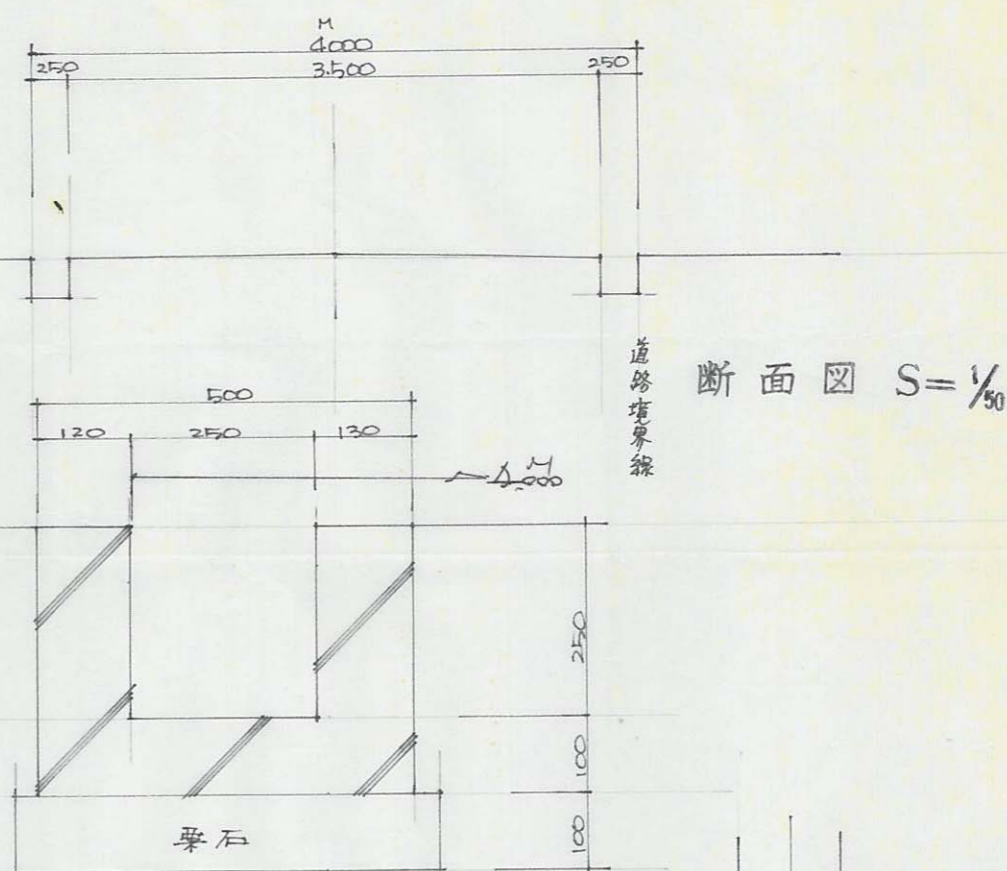
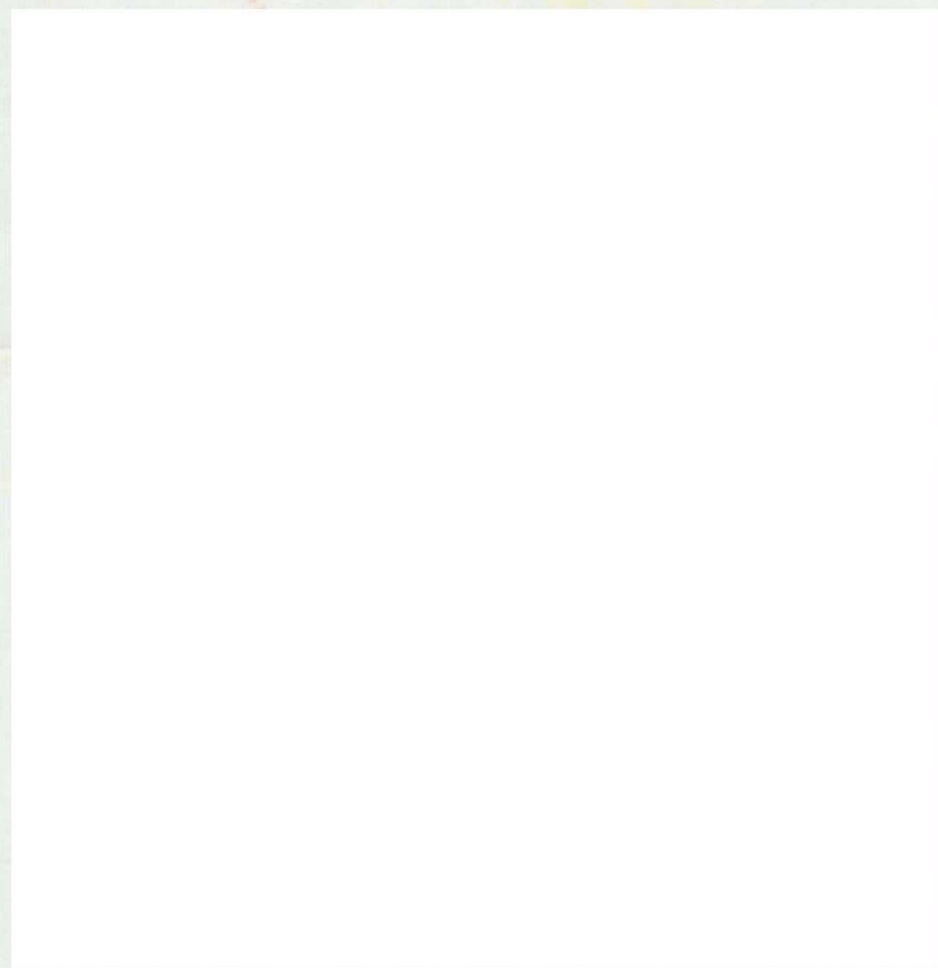
14

指定年月日・番号	昭和44年5月19日 第44-37号	姫路市
告示年月日・番号	昭和44年7月2日 兵庫県告示第92号	

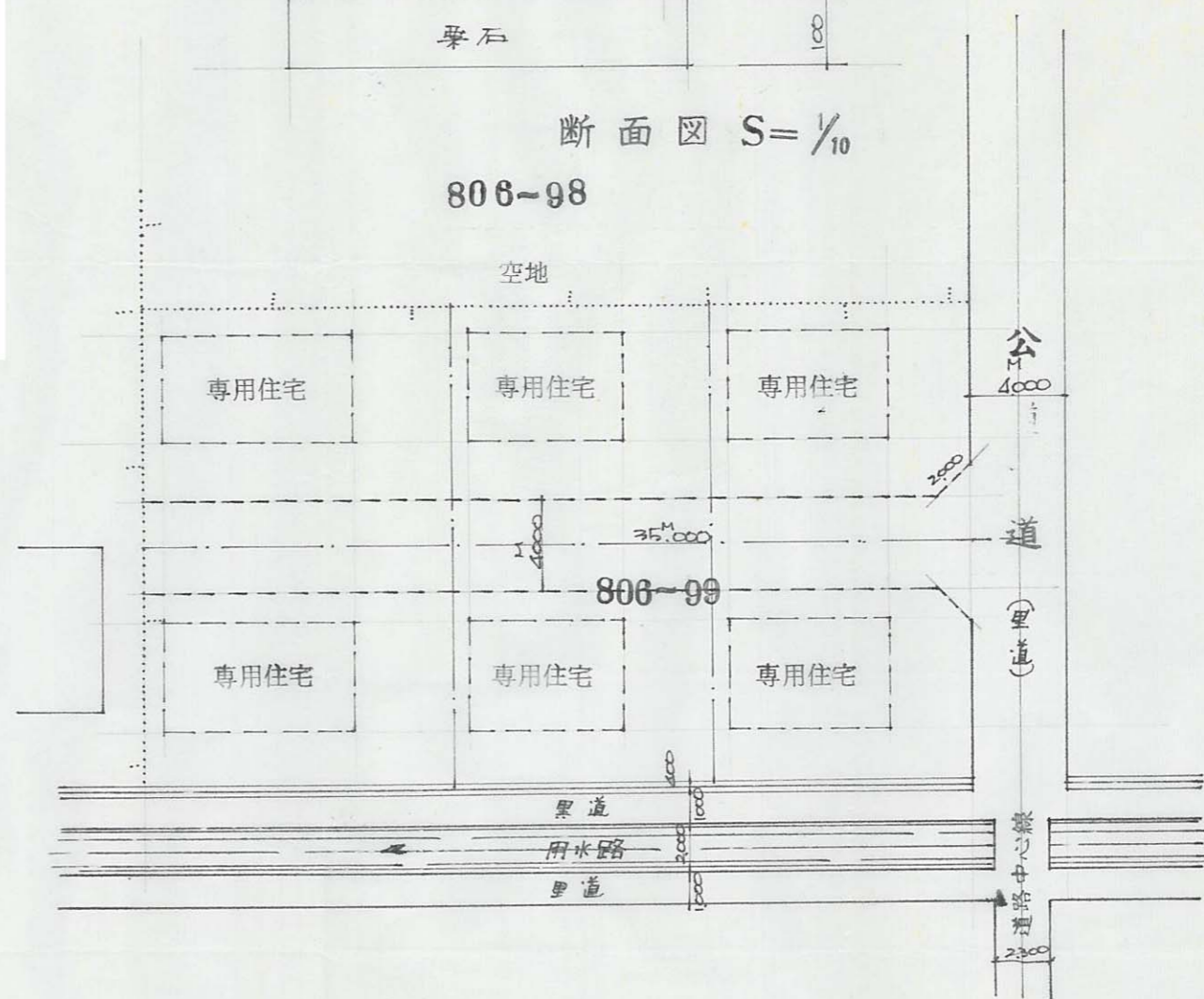
承 諾 書

この図面記載のとおり道路の位置の指定・変更・廃止を承諾します。

道路の幅員	4.00 M	道路の延長	35.00 M	道路の面積	140.00 M <sup>2</sup>
-------	--------	-------	---------	-------	-----------------------



断面図 S=1/10  
806-98



平面図 S=1/300

15  
A

44-37

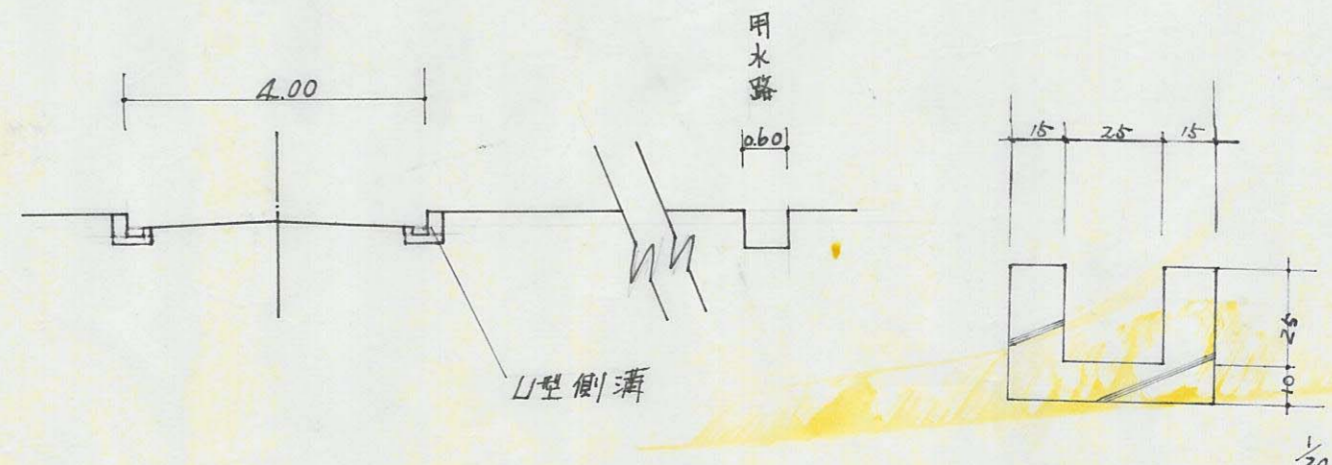
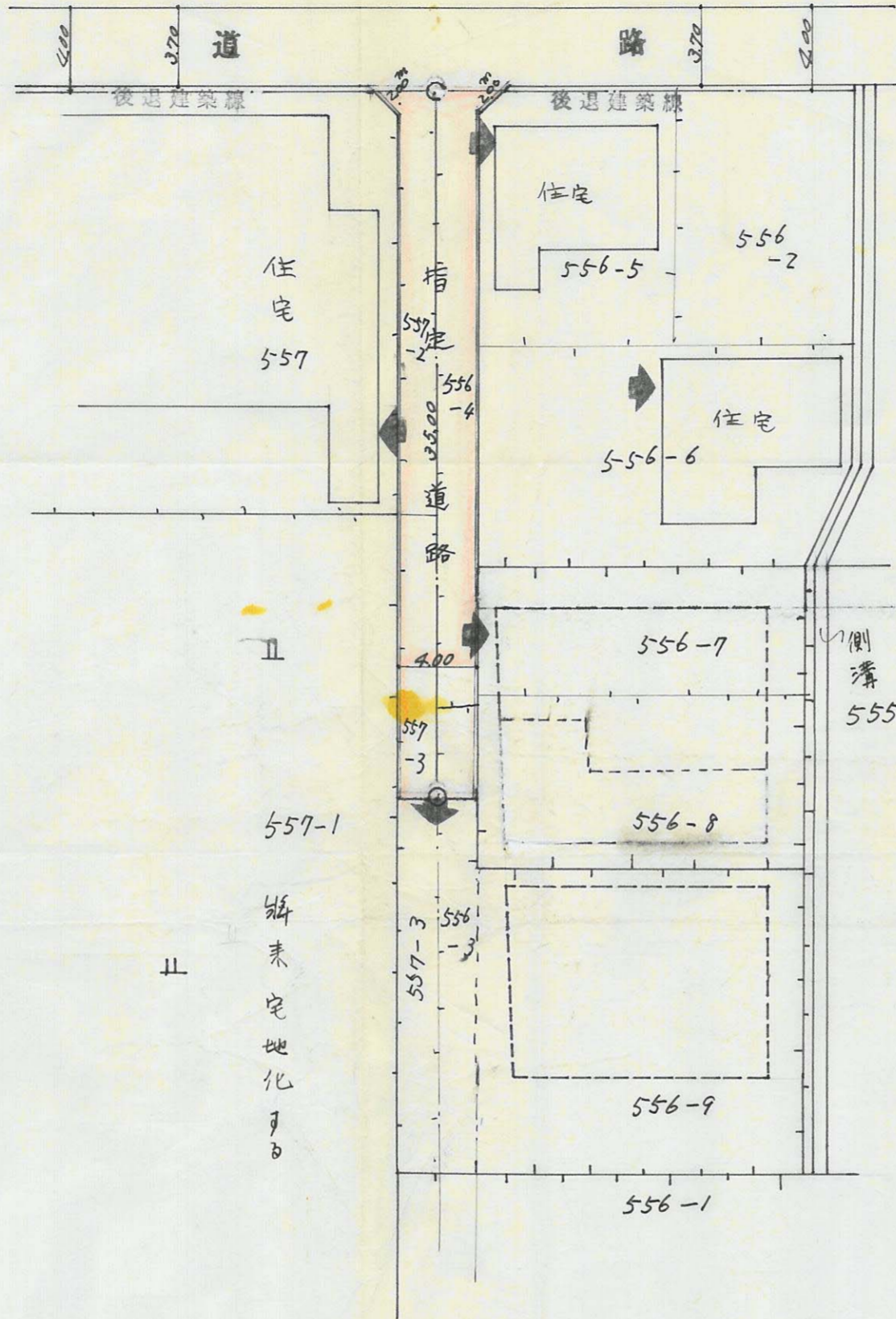
指定年月日・番号 昭和44年5月20日 第44-38号  
 告示年月日・番号 昭和44年7月8日 兵庫県告示第12号

姫路市

承諾書

この図面記載のとおり道路の位置の指定・変更・廃止を承諾します。

道路の幅員 4.00 M 道路の延長 35.00 M 道路の面積 140.00 m<sup>2</sup>



断面図 1/100

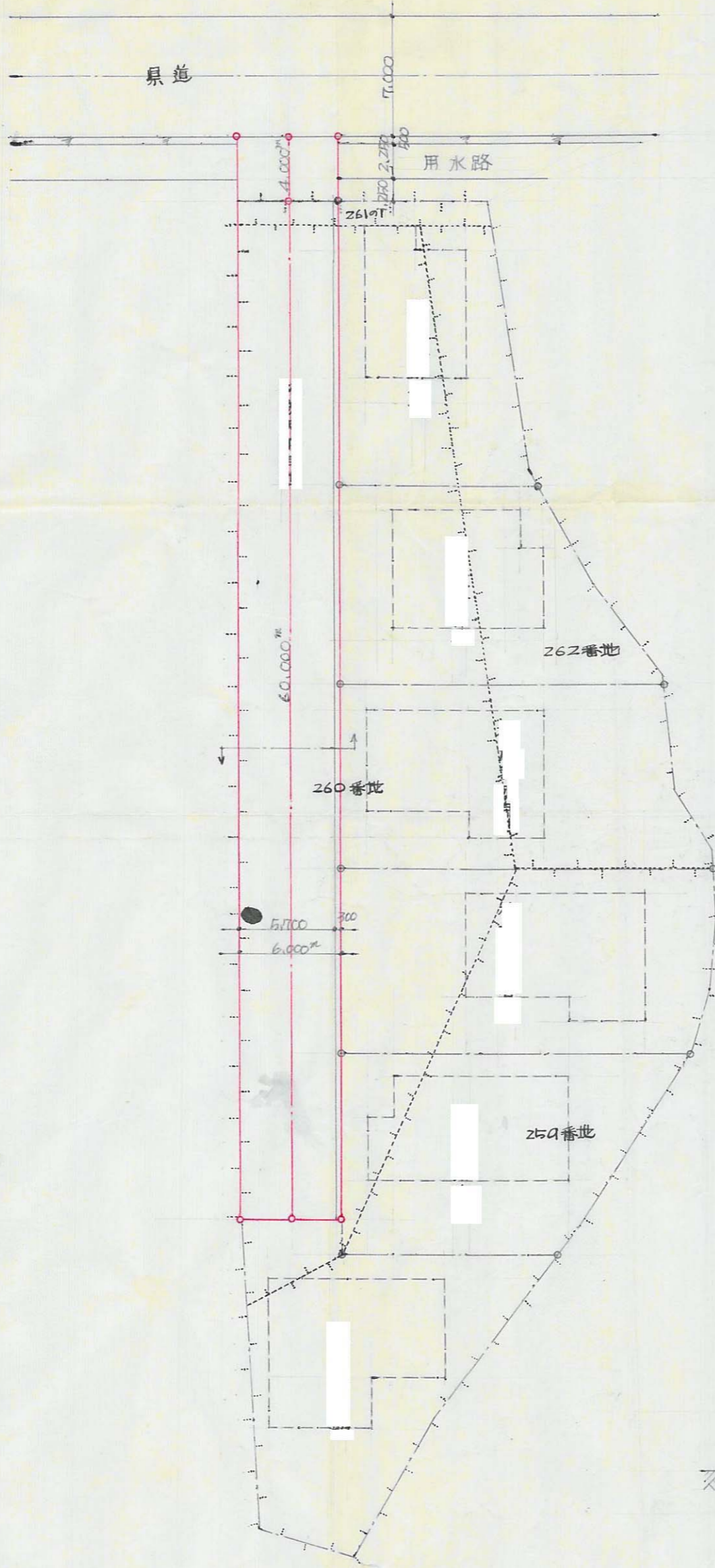
指定年月日・番号 昭和44年6月3日 第44-49号  
 告示年月日・番号 昭和44年7月8日 兵庫県告示第721号

姫路市

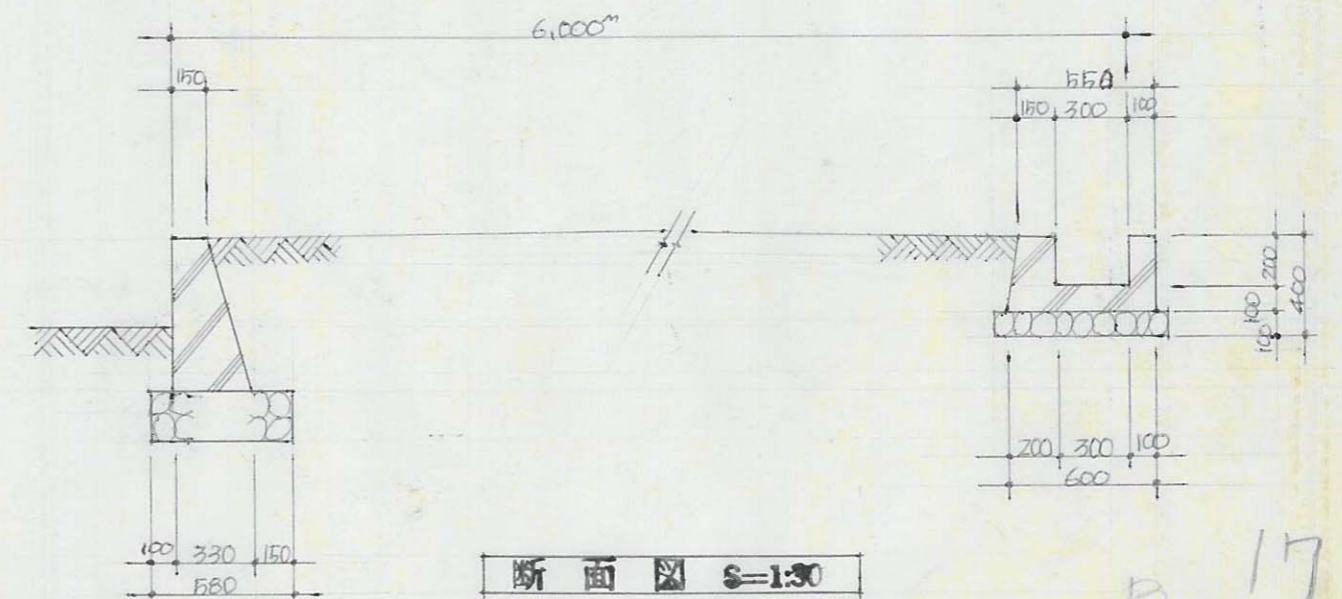
承諾書

この図面記載のとおり道路の位置の指定・変更・廃止を承諾します。

道路の幅員	6.000 M	道路の延長	60.000 M	道路の面積	360.000 m <sup>2</sup>
-------	---------	-------	----------	-------	------------------------



道路位置図 3=1:300



断面図 3=1:300

B 17



指定年月日・番号 昭和44年6月13日 第44-57  
 告示年月日・番号 昭和44年11.21日 長瀬町317番 姫路市

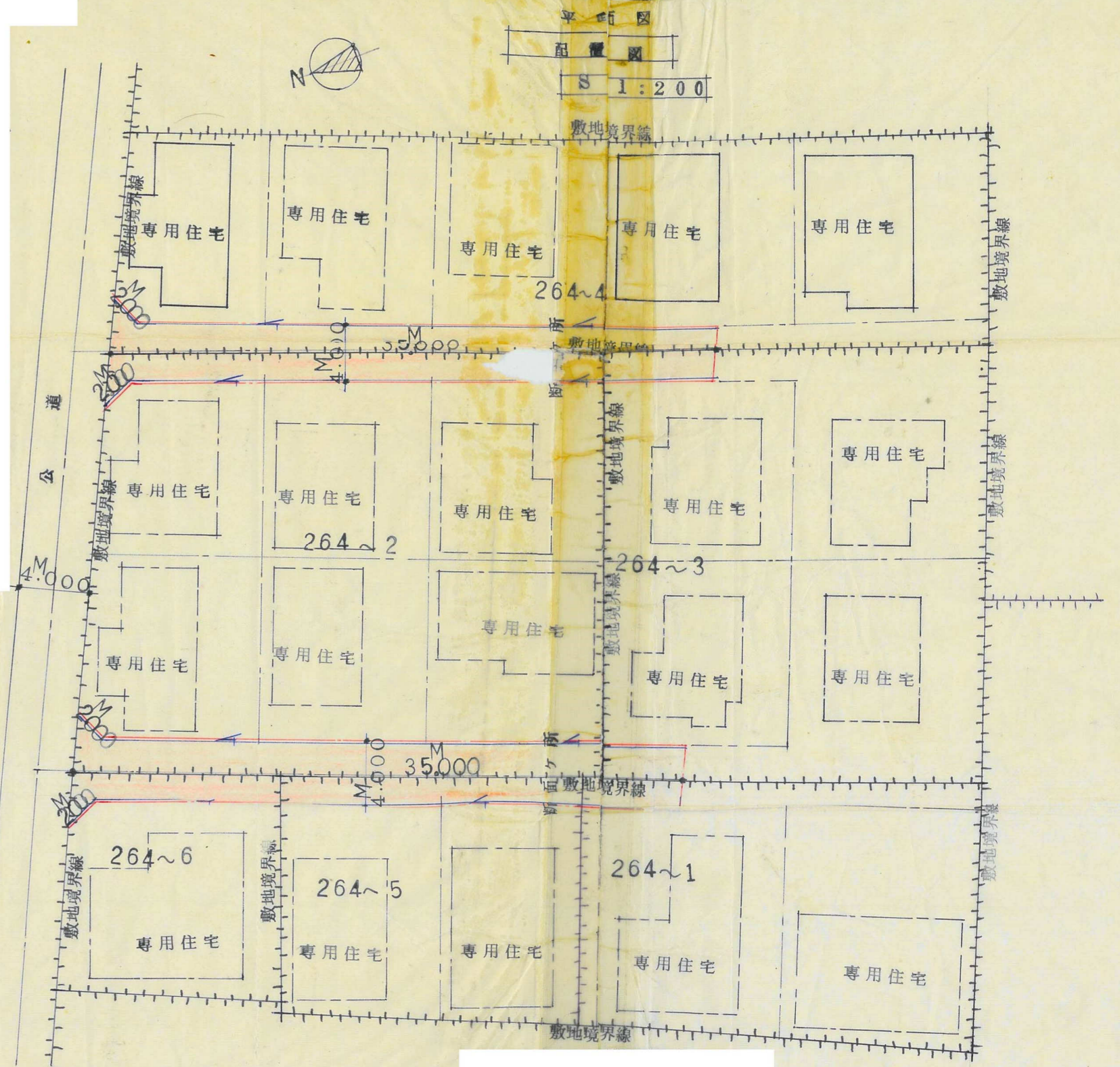
承諾書

この図面記載のとおり道路の位置の指定・変更・廃止を承諾します。

道路の幅員 4.000 M 道路の延長 70.000 M 道路の面積 284.000 M<sup>2</sup>

23

断面図  
 1:30



44-51

19

指定年月日・番号 昭和44年8月5日 第44-52号  
 告示年月日・番号 昭和44年7月8日 兵庫県第721号

姫路市

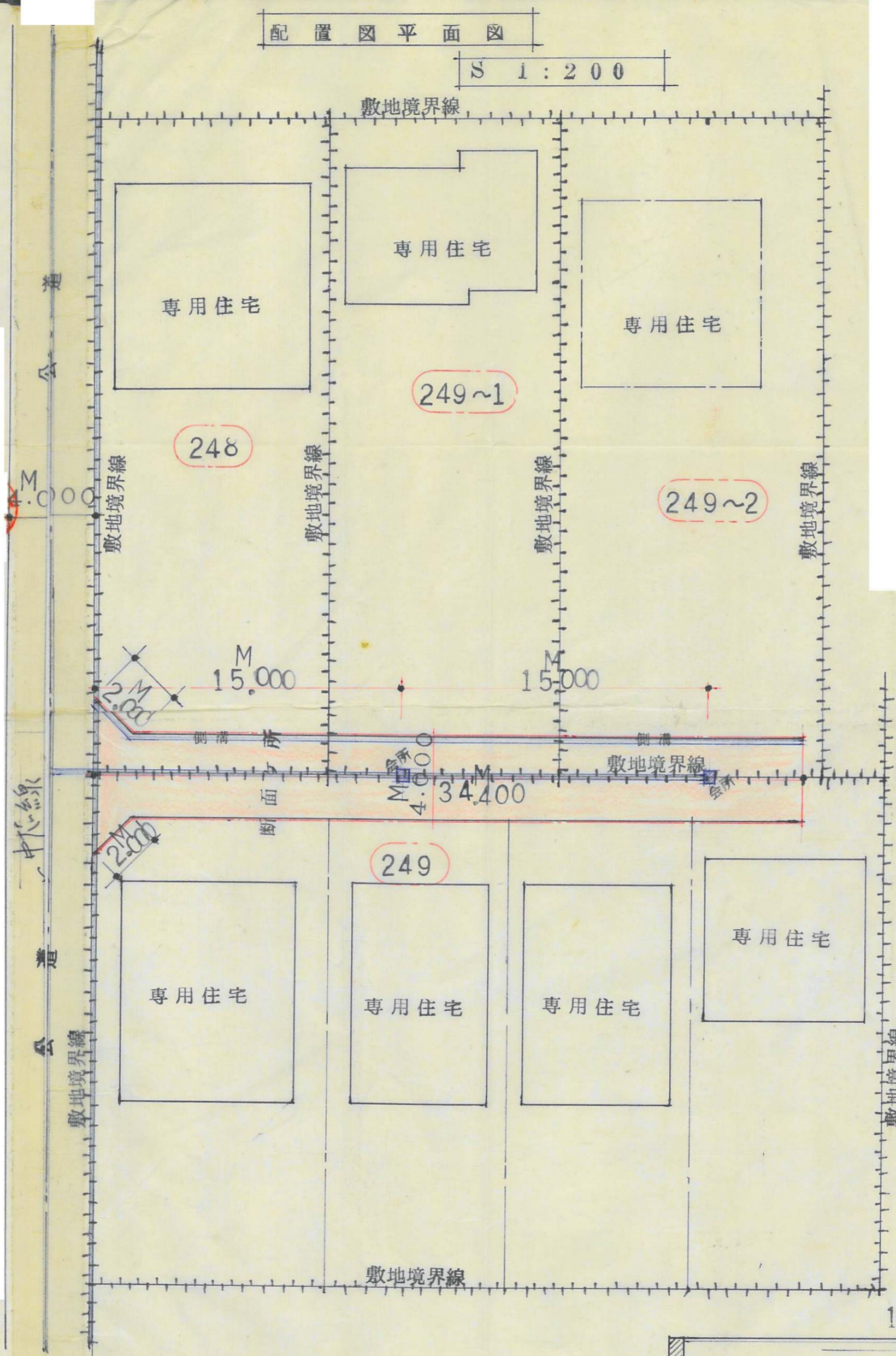
承諾書

この図面記載のとおり道路の位置の指定・変更・廃止を承諾します。

道路の幅員 4.000 M 道路の延長 40500 M 道路の面積 165,000 M<sup>2</sup>

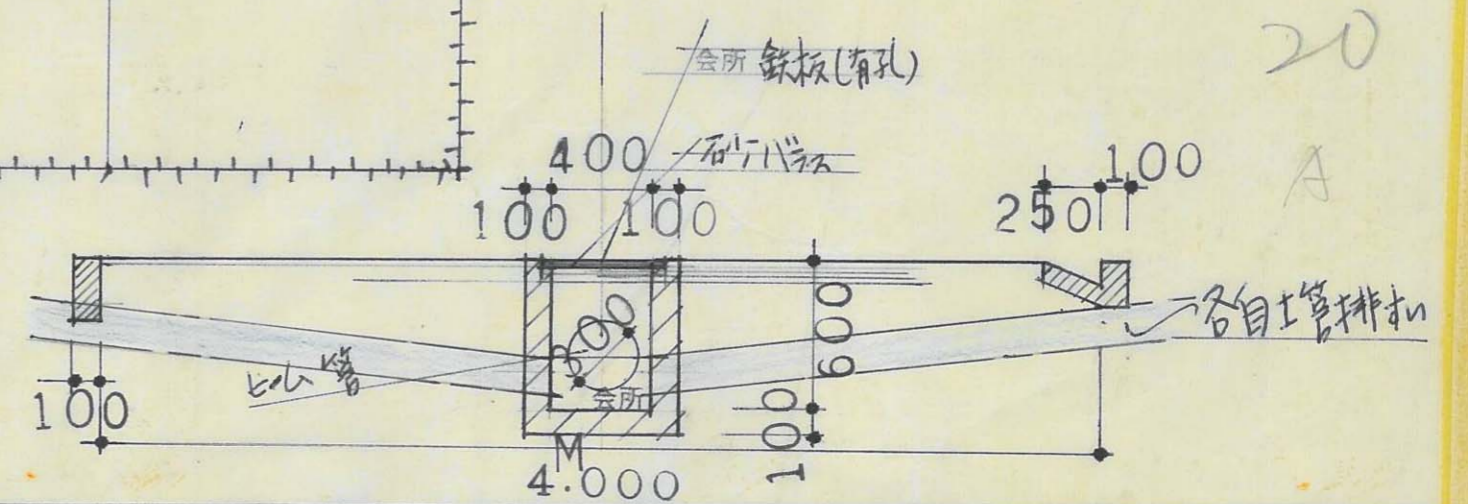
配置図平面図

S 1 : 200



断面図

S 1 : 30



19

44-52

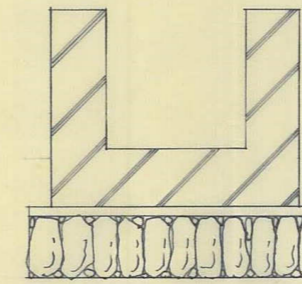
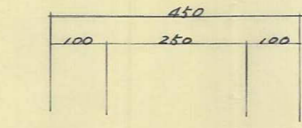
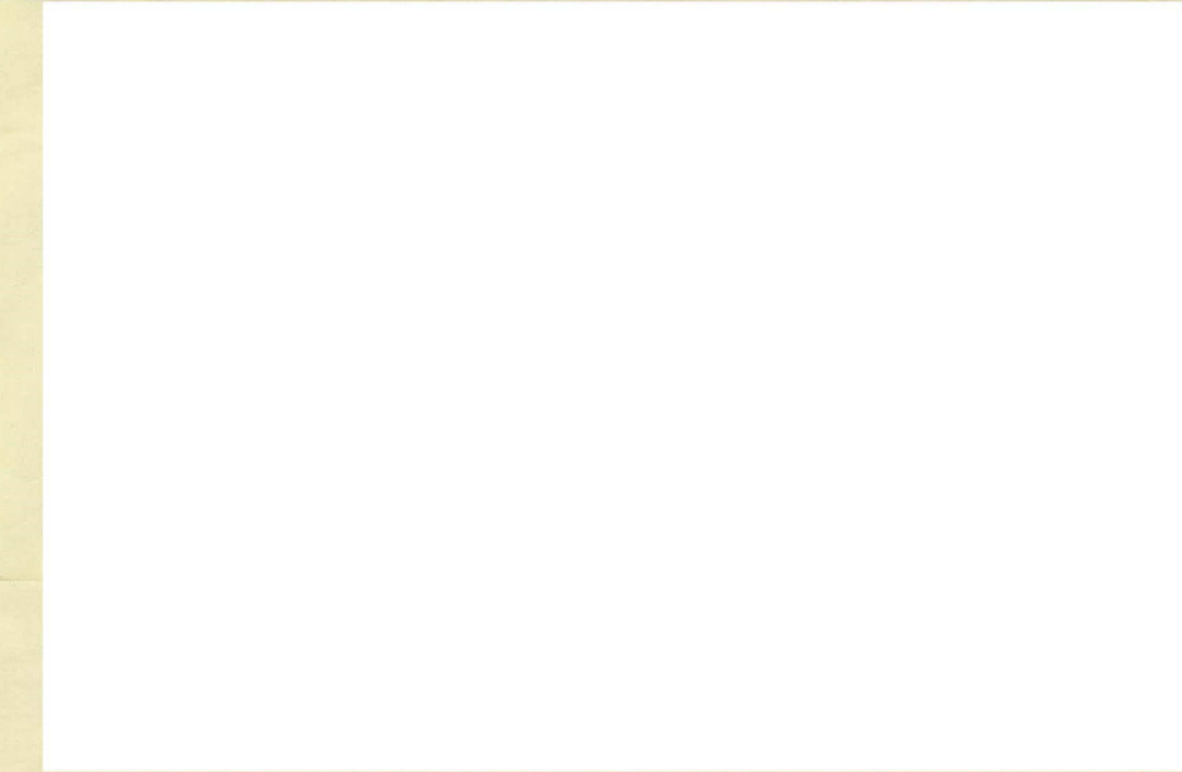


指定年月日・番号 昭和44年6月3日 第44-53号  
 告示年月日・番号 昭和44年7月8日 第721号 姫路市

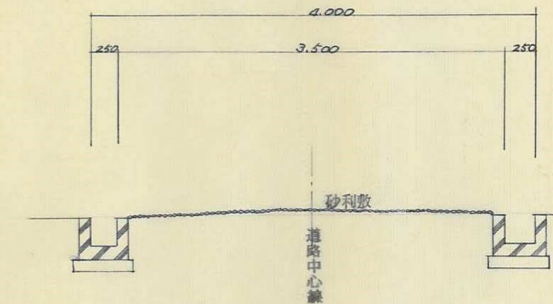
承諾書

この図面記載のとおり道路の位置の指定・変更を承諾します。

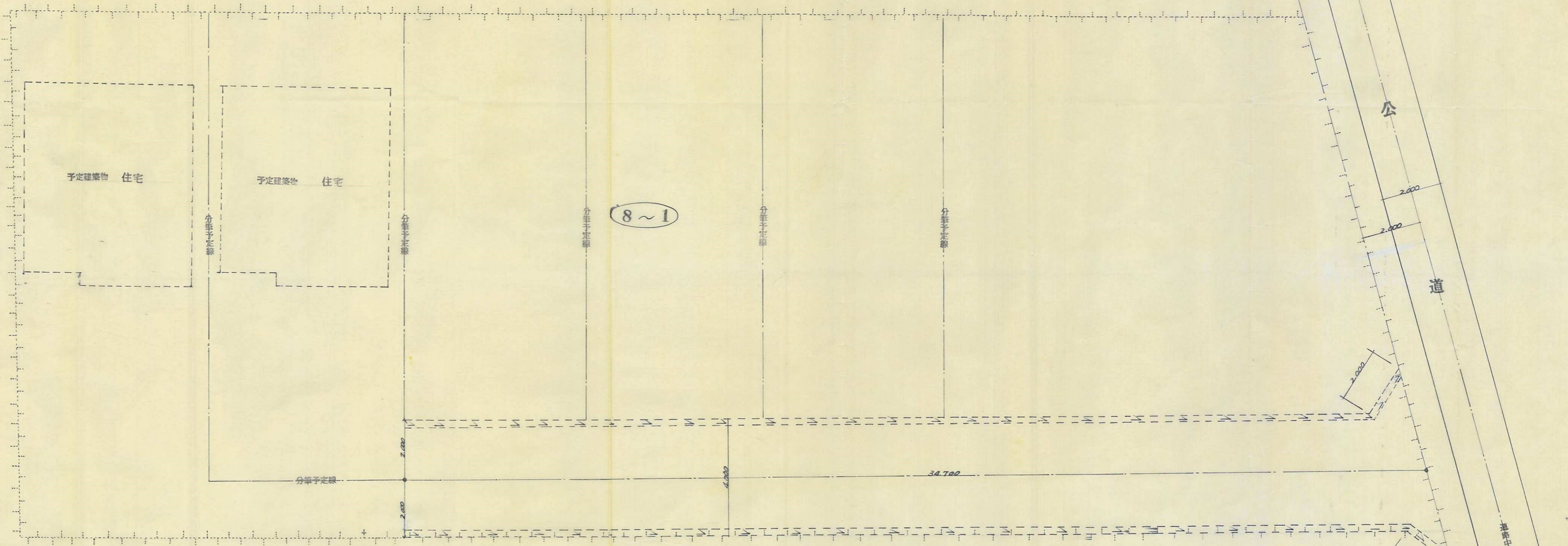
道路の幅員 4 M 道路の延長 34.7 M 道路の面積 140.20 M<sup>2</sup>



側溝詳細図 S=1/40



道路横断面図 S=1/50



団地面積	748.80 M <sup>2</sup>
道路面積	140.20 M <sup>2</sup>
道路延長	34.70 M

平面図 S=1/100



44-53

指定年月日・番号 昭和44年6月3日 第44-54号  
 告示年月日・番号 昭和44年7月8日 兵庫県告示第721号

姫路市

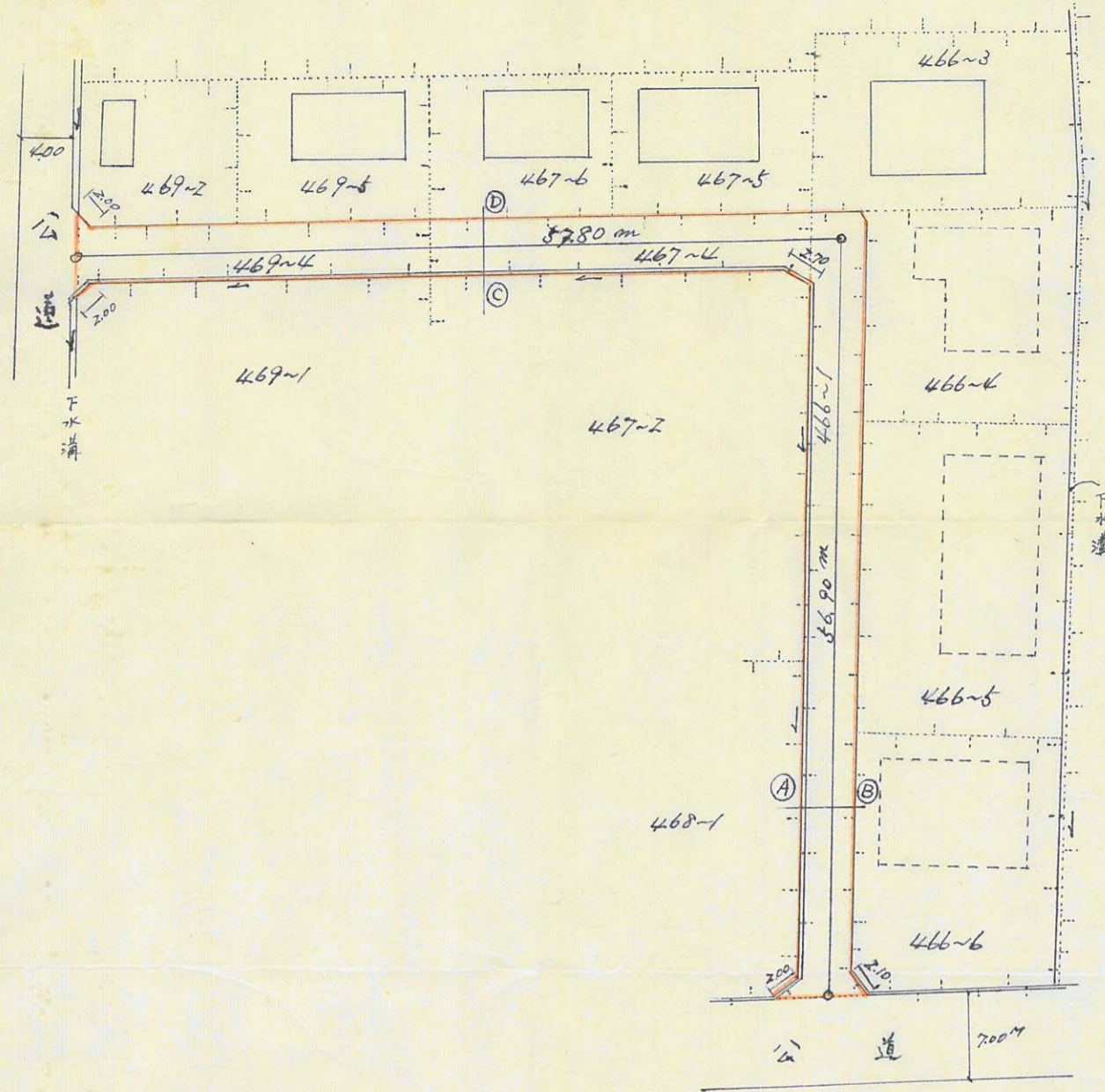
承諾書

この図面記載のとおり道路の位置の指定・変更・廃止を承諾します。

道路の幅員	4.10 M	道路の延長	114.70 M	道路の面積	470.27 m <sup>2</sup>
-------	--------	-------	----------	-------	-----------------------

道路位置図

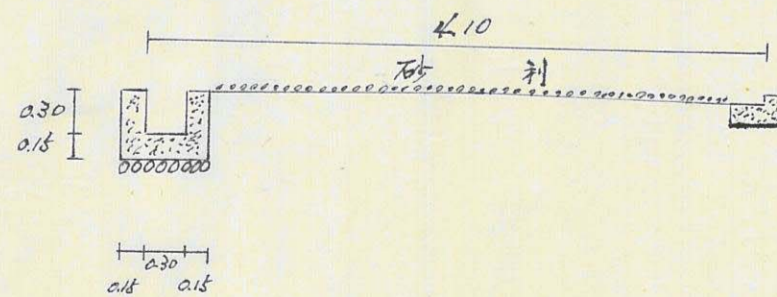
S = 1:500 (単位m)



道路標準断面図

S = 1:50 (単位m)

① ②  
③ ④



側溝構造図

S = 1:10 (単位m)

