

昭和44年度

図面ページ	指定番号	指定年月日	地名	備考
1	44- 6	44.04.25	勝原区宮田字恵美穂397-1他	
2	44- 7	44.04.25	御立字前田1366-4	
3	44- 8	44.05.28	田寺248-2他	
4	44- 9	44.04.24	伊伝居字小山崎752-1	
5	44- 10	44.04.25	伊伝居146-2他6	37-937
6	44- 11	44.04.24	網干区余子浜字コナシヤ215-8他	
7	44- 15	44.05.19	野里字梅ヶ坪849-1,850他	
8	44- 16	44.05.12	網干区余子浜243-2他	
9	44- 17	44.05.19	網干区田井字焼尾269-4他	市道旭陽139号線
10	44- 32	44.05.28	網干区余子浜字古網干250他	
11	44- 33	44.05.19	今宿字茶屋前1290,1289-7	
12	44- 34	44.05.28	下手野字川田646-4他	
13	44- 35	44.05.19	大津区天神町2丁目97	
14	44- 36	44.06.05	八代字大谷974-37他	市道 城北261号線
15	44- 37	44.05.19	伊伝居字小山崎806	
16	44- 38	44.05.28	野里字ノ坂田556-4	
17	44- 49	44.06.03	勝原区朝日谷字雉子落260,261-1他	
18	44- 50	44.06.03	龜山字大不毛169-1他	
19	44- 51	44.06.13	飯田字善慶田264-1他	
20	44- 52	44.06.03	飯田249-1,249他	
21	44- 53	44.06.03	北今宿字西中畑8-1	
22	44- 54	44.06.03	八代字市室田466-1他	市道 城北138号線
23	44- 57	44.06.09	今宿字北尾次1831-1	
24	44- 61	44.05.29	今宿字北尾次1821他	
25	44- 72	44.06.13	辻井字宮の後570-1	
26	44- 73	44.06.13	野里字長塚458-2,4	13-12 廃止
27	44- 74	44.06.13	伊伝居字小山崎806-683他4筆	
28	44- 75	44.07.10	大津区平松字西開の池133-1他	
29	44- 76	44.07.24	今宿字北二式255-5他	市道 高岡176-178号線
30	44- 77	44.06.13	錦帯区恵美酒字南清水843-1	区画整理
31	44- 90	44.06.30	余部区上余部字西等田263-1	
32	44- 91	44.06.30	網干区興浜字上鯉場1450-1	
33	44- 98	44.06.30	北東郷町4丁目1他7筆	
34	44- 99	44.07.24	今宿字面白1943-1	市道 高岡209号線
35	44- 100	44.06.30	辻井字南徳地内200-4他10筆	
36	44- 107	44.07.28	勝原区宮田字奴田69他	市道 旭陽37,56号線
37	44- 108	44.09.05	勝原区朝日谷字坂田538-1	
38	44- 109	44.08.29	大津区恵美酒町2丁目93	
39	44- 110	44.07.24	新在家字八反長303-1他7筆	
40	44- 114	44.08.20	大津区吉美字切戸199-1	
41	44- 115	44.08.20	大津区勘兵衛町1丁目70	

昭和44年度

図面ページ	指定番号	指定年月日	地名	備考
42	44-121	44.07.28	今宿字地ノ下209-2他	
43	44-138	44.09.09	大津区平松字外開316-3他	一部市道大津223号線
44	44-145	44.09.09	伊伝居字小山崎306-107他13筆	
45	44-149	44.10.24	刀出字垣内300-1他	
46	44-150	45.02.03	新在家字八反長310,311-2	市道 城西84号線
47	44-151	44.08.20	新在家字四反長357-2	
48	44-152	44.08.20	飾磨区妻鹿字元宮387-1~13	市道 妻鹿60号線
49	44-153	44.08.20	香寺町香呂50-1	市道 香呂67号線
50	44-167	44.09.05	土山字ヒマキ722-5他	
51	44-168	44.09.05	西夢前台1丁目18,19	
52	44-169	44.09.05	新在家字矢落335-1	市道 城西81号線
53	44-171	44.09.09	飾磨区恵美酒字139-2	取消3-2(4.2.6)
54	44-177	44.10.09	広畑区西蒲田字下横田30他3筆	一部市道 八幡184号線
55	44-178	44.09.16	勝原区熊見字市1坪395,396-3	市道 勝原229号線
56	44-186	44.10.09	飾磨区細江字上大島90-1	
57	44-187	44.09.29	飾磨区上野田字西川原377-1	区画整理
58	44-188	44.09.26	北東郷町4丁目1-1	
59	44-194	44.09.26	西庄字八町甲76	
60	44-199	44.09.29	土山字殿垣内542-1	市道 荒川 178号線
61	44-200	44.09.26	辻井字楠谷57-1他	
62	44-201	44.09.29	大津区勸兵衛町1丁目69	
63	44-203	44.09.29	龜山字大不毛159他	
64	44-204	44.10.13	網干区余子浜字村裏220-1他	市道 網干215

65	44-205	44.09.29	鉢磨区構字安留198-1,2	区画整理
66	44-210	44.11.06	書字柿ノ木元363-1他3筆	変更50-12
67	44-211	44.11.21	余部区上余部字北口212-1~8	市道余部45号線
68	44-213	44.10.09	広畑区才字西ノ山1049-6他	8→10へ区画再編
69	44-218	44.11.24	川西字元屋敷177-2~12	2284へ全部取消
70	44-219	44.10.24	今宿字村前159-2	市道 高岡145~147,149号線
71	44-220	44.10.24	鉢磨区構字東津田新田1049-2~44	市道 鉢磨319~322号線
72	44-225	44.10.24	勝原区熊見字新家459-32	
73	44-227	44.10.24	西庄字山田甲497-1	
74	44-229	44.10.24	御立字宮の本1165-1,2	
75	44-237	44.12.17	御立字河原1533-2,3他	
76	44-238	45.01.31	城東町字五反田51-1他4筆	
77	44-252	44.11.21	網干区田井焼尾287-4	一部市道 旭陽105号線
78	44-253	44.11.06	鉢磨区今在家字五反長72-4,72-5	
79	44-254	44.11.21	仁豊野字宮ノ下南町171-3,175-3	一部市道砥堀15,17号線
80	44-261	44.11.29	鉢磨区妻鹿字松中751-1	
81	44-268	45.03.25	御立字下ノ坪622-1,3	
82	44-271	44.11.24	鉢磨区山崎字村東297-1他	42-2573 とダブリ

昭和44年度

図面ページ	指定番号	指定年月日	地 名	備 考
83	44-277	45.01.12	鉢西字万燈山下683-2	
84	44-278	44.11.29	御立字丁ノ坪629,630	市道 安里700号線
85	44-279	45.06.12	西中島字柳原284-1他17筆	
86	44-286	45.01.12	勝原区朝日谷字丁田	市道 勝原68号線
87	44-287	44.12.16	網干区和久字岩ヶ坪409-1,410-7	
88	44-288	44.12.22	大津区平松字水尾239-1,240-1	
89	44-289	44.12.22	書字美ノ脇269-6他	一部市道曾左104号線
90	44-290	44.12.08	勝原区丁字家久田153-45	市道 勝原68~70号線
91	44-291	44.12.08	御立字河原1565-1	43-141の延長
92	44-292	44.12.08	新在家土馬生555-1	市道 城北141号線
93	44-297	44.12.26	鉢磨区今在家字下新田1048-3 英賀字浜新田2-15	
94	44-298	44.12.16	大津区天満字迎作627-5	
95	44-299	45.01.12	北条字石井ノ二203-2	
96	44-301	44.12.22	八代字宅田507-6他	市道 城北118号線
97	44-302	45.01.31	北平野町字七反田660	
98	44-307	45.01.23	五軒町206-1	
99	44-317	45.01.12	網干区宮内字沼419-1	
100	44-323	45.02.27	田寺字中野270-1	一部市道 幹48号線
101	44-324	45.01.23	広畑区小坂字細長161	市道広畑192号線
102	44-329	45.02.04	青山字織戸774-1他7筆	
103	44-333	45.02.04	今宿字面白1950-1,2	
104	44-334	45.01.31	北今宿字西中畑10-1	
105	44-335	45.02.04	西中島字柳原280-4他	
106	44-338	46.03.10	東今宿字長利田1985-2	
107	44-339	45.06.24	新在家字上馬生541-1他	
108	44-340	45.02.07	広畑区蒲田字長藪1010-1,1022-1	市道八幡82号線
109	44-341	45.02.16	土山字六反長684-1	H29-7 全部取消
110	44-343	45.02.16	網干区坂上字三本松12-1他	市道 旭陽86号線
111	44-345	45.02.16	勝原区熊見字境31-1 広畑区小坂字辻元74他	市道 勝原85,86号線
112	44-363	45.02.27	飯田字善慶田254-1,258-1	
113	44-364	45.02.27	鉢東町庄字尾の下24-1	
114	44-369	45.08.25	白浜町字片寄2-794-2	市道 白浜96,98号線
115	44-370	45.02.27	鉢磨区下野田字扇材463,466-2他	高畑176号線
116	44-376	45.03.04	御立字河原1733	
117	44-392	45.03.16	北平野町字松之本634	12-27 修正
118	44-393	45.03.16	岩端町字猿子田94-1	
119	44-394	45.03.16	北平野町字弘正田381-5	
120	44-395	45.05.06	仁豊野6丁目510-2他	
121	44-396	45.04.14	辻井字東藤ノ木798-2他	取消6-2(6.8.11)
122	44-397	45.03.16	飯田字善慶田268-1他	

41

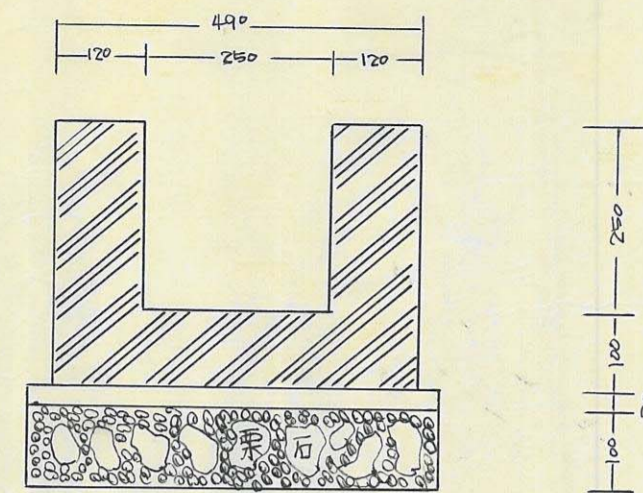
指定年月日・番号	昭和44年2月20日	第44-151号	姫路市
告示年月日・番号	昭和45年2月3日	兵庫県告示第114号	

承 諾 書

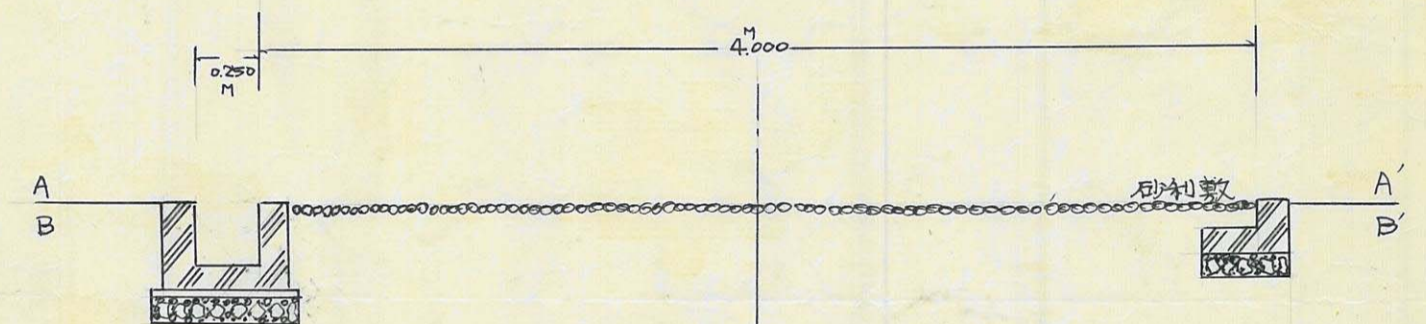
この図面記載のとおり道路の位置の指定・変更・廃止を承諾します。

道路の幅員	4.00 M	道路の延長	109.00 M	道路の面積	436.00 m ²
-------	--------	-------	----------	-------	-----------------------

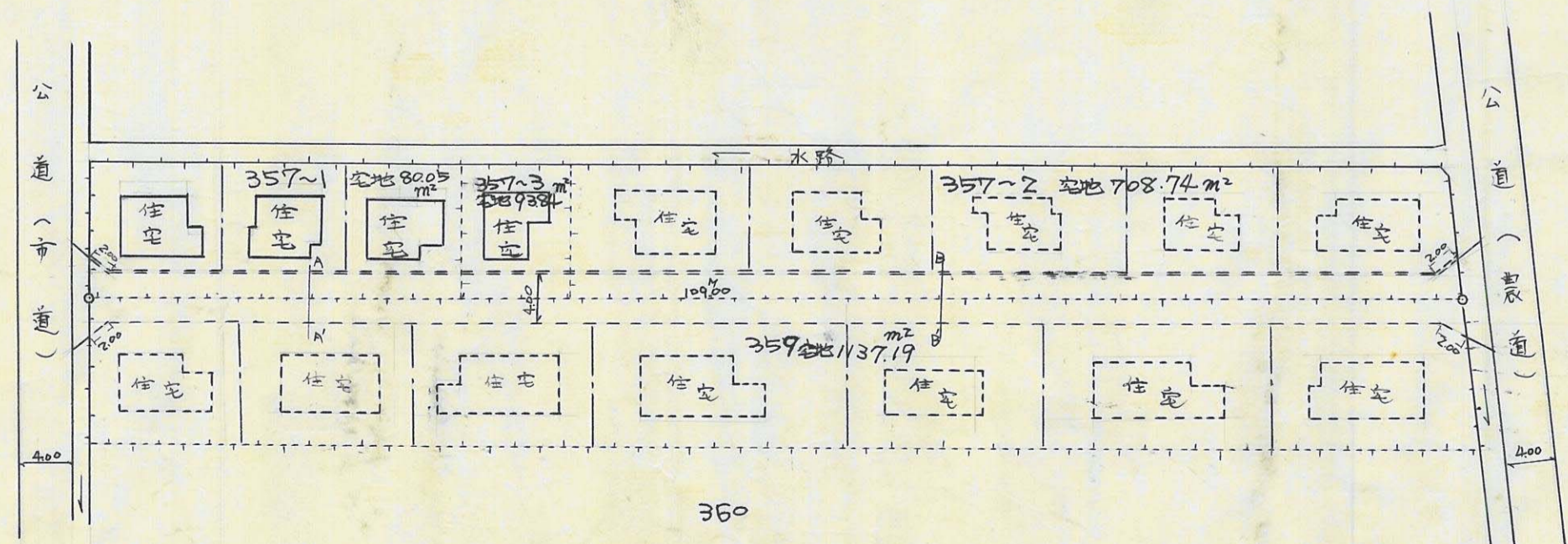
側溝詳細図 scale 1/10



断面図 scale 1/30



平面図 scale 1/500



47
A

44-151

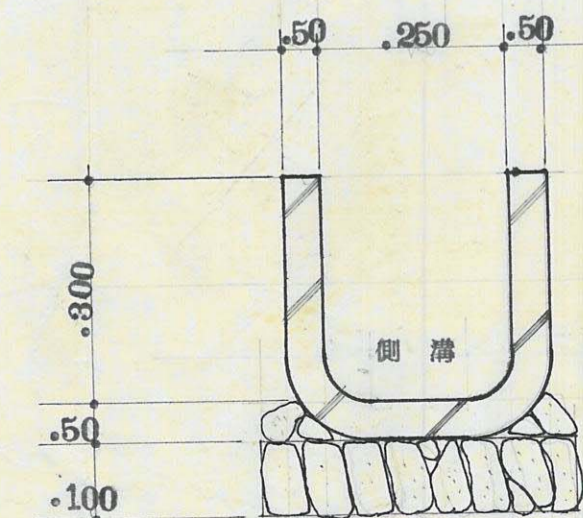
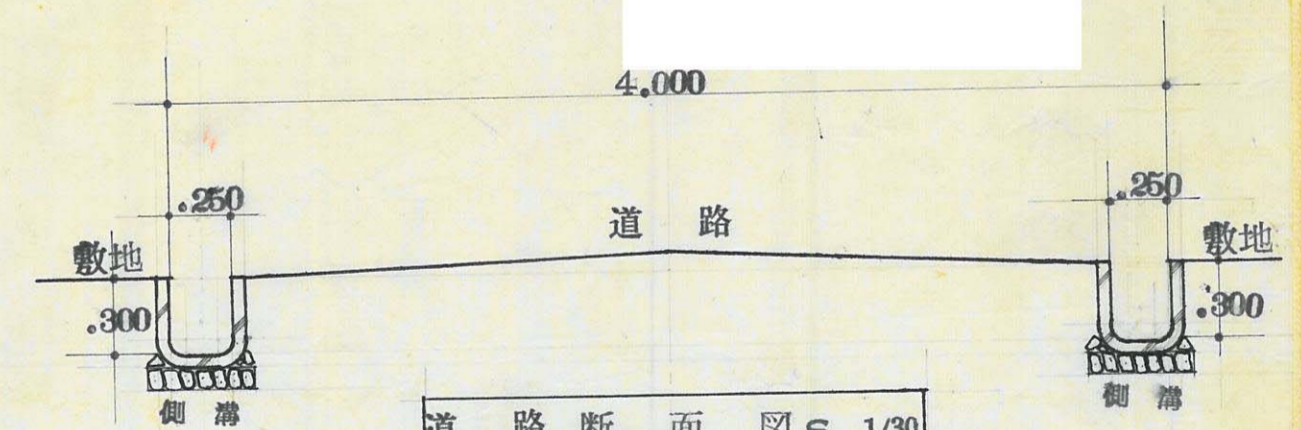
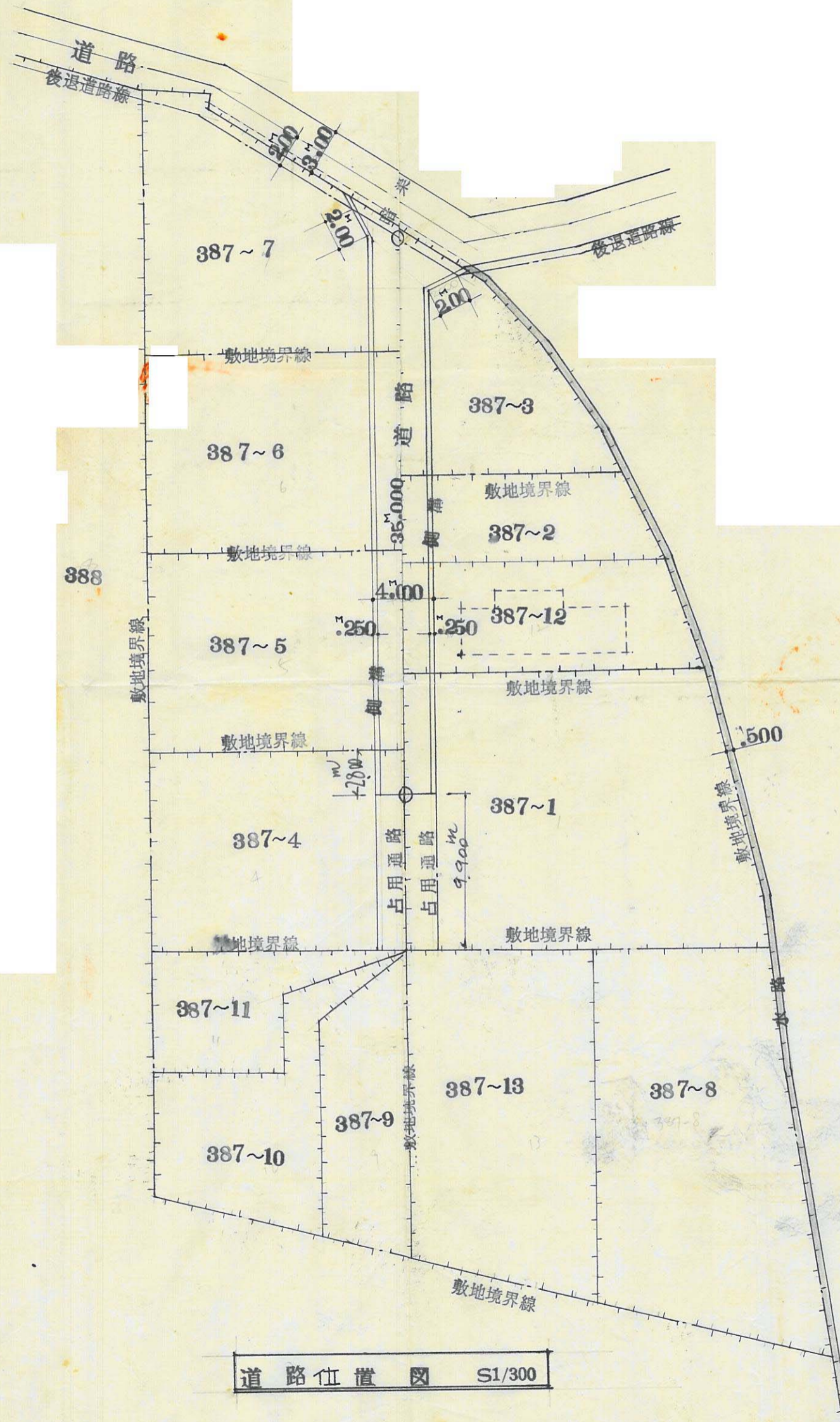
42

指定年月日・番号	昭和44年9月20日	第44-152号	姫路市
告示年月日・番号	昭和45年2月13日	兵庫県告示第114号	

承諾書

この図面記載のとおり道路の位置の指定・変更・廃止を承諾します。

道路の幅員	4.000 M	道路の延長	35.000 M	道路の面積	147.400
					229.4



48

B

44-152

43

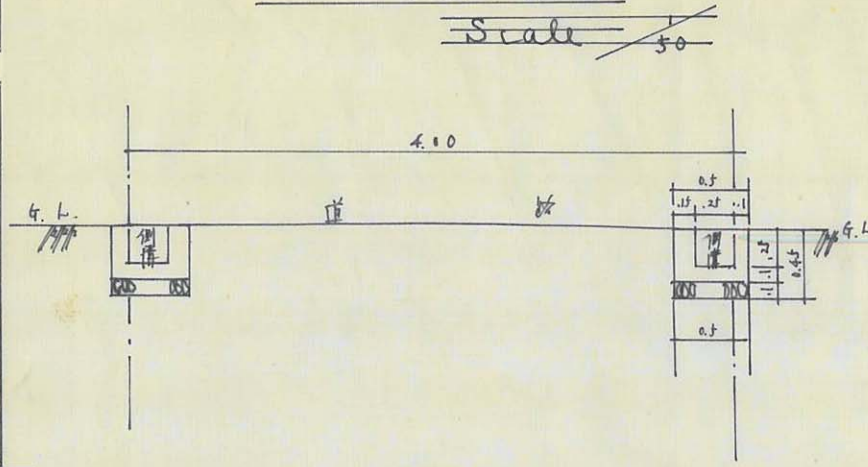
指定年月日・番号	昭和44年A月20日	第44-153号	香野町
告示年月日・番号	昭和45年2月23日	兵庫県告示第114号	

承諾書

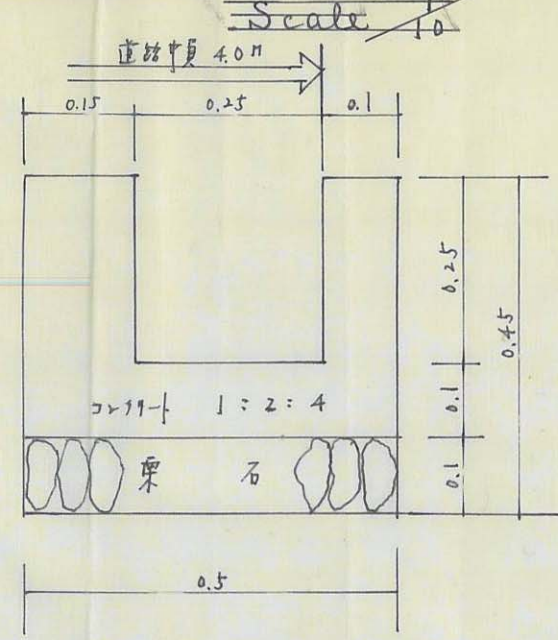
この図面記載のとおり道路の位置の指定・変更・廃止を承諾します。

道路の幅員	4.00 M	道路の延長	93.48 M	道路の面積	377.92 M ²
-------	--------	-------	---------	-------	-----------------------

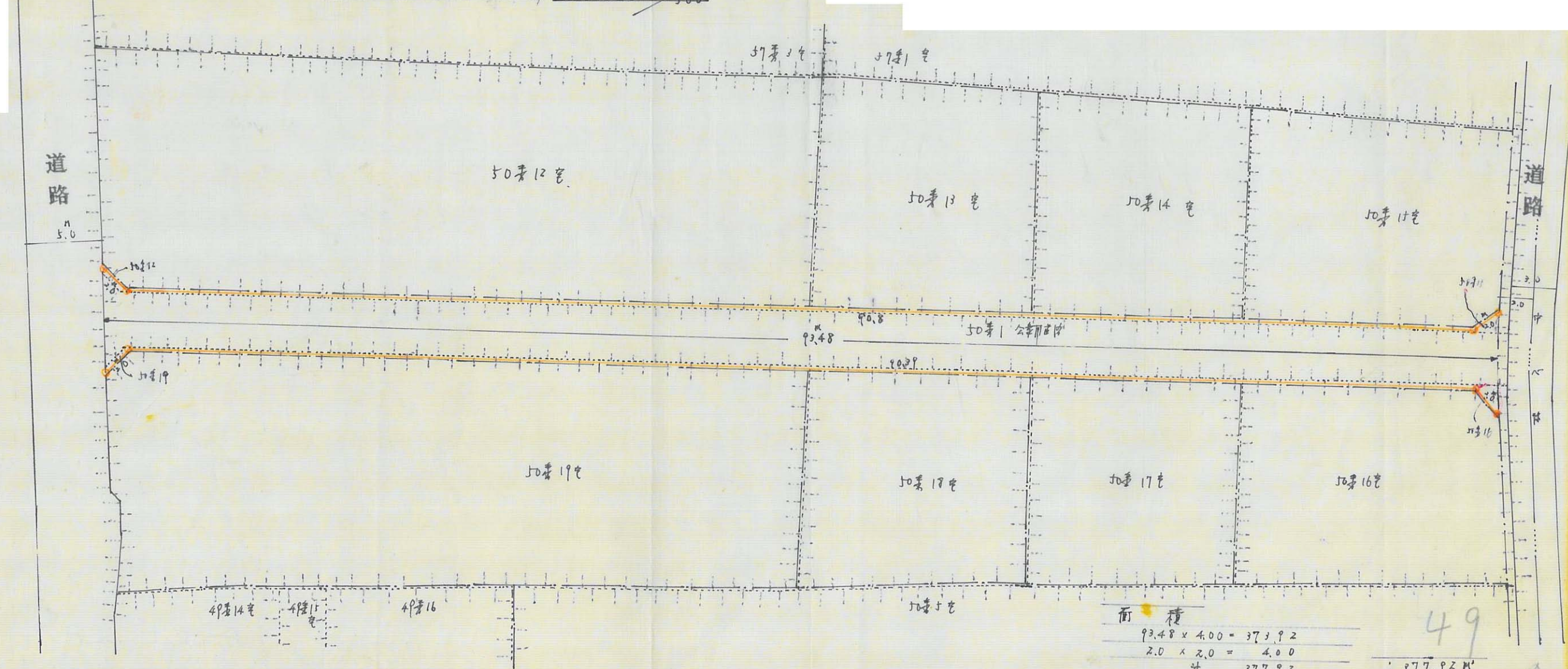
断面図



側溝図



道路図



面積	93.48 × 4.00 = 373.92
	2.0 × 2.0 = 4.00
計	377.92 M ²

49

44-153

指定年月日・番号 昭和44年9月5日 第44-167号
 告示年月日・番号 昭和45年2月3日 兵庫県令第114号

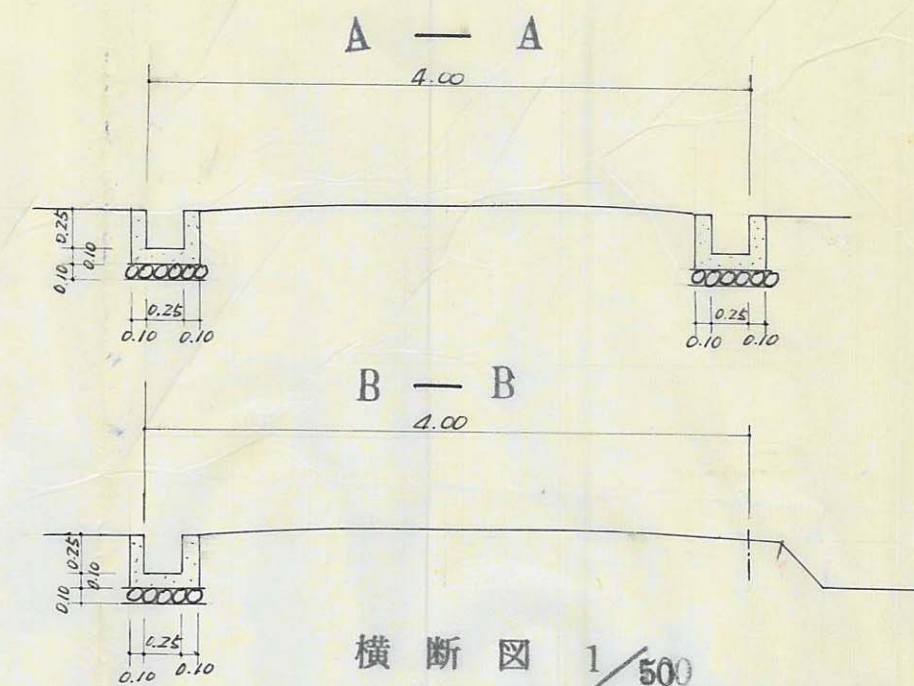
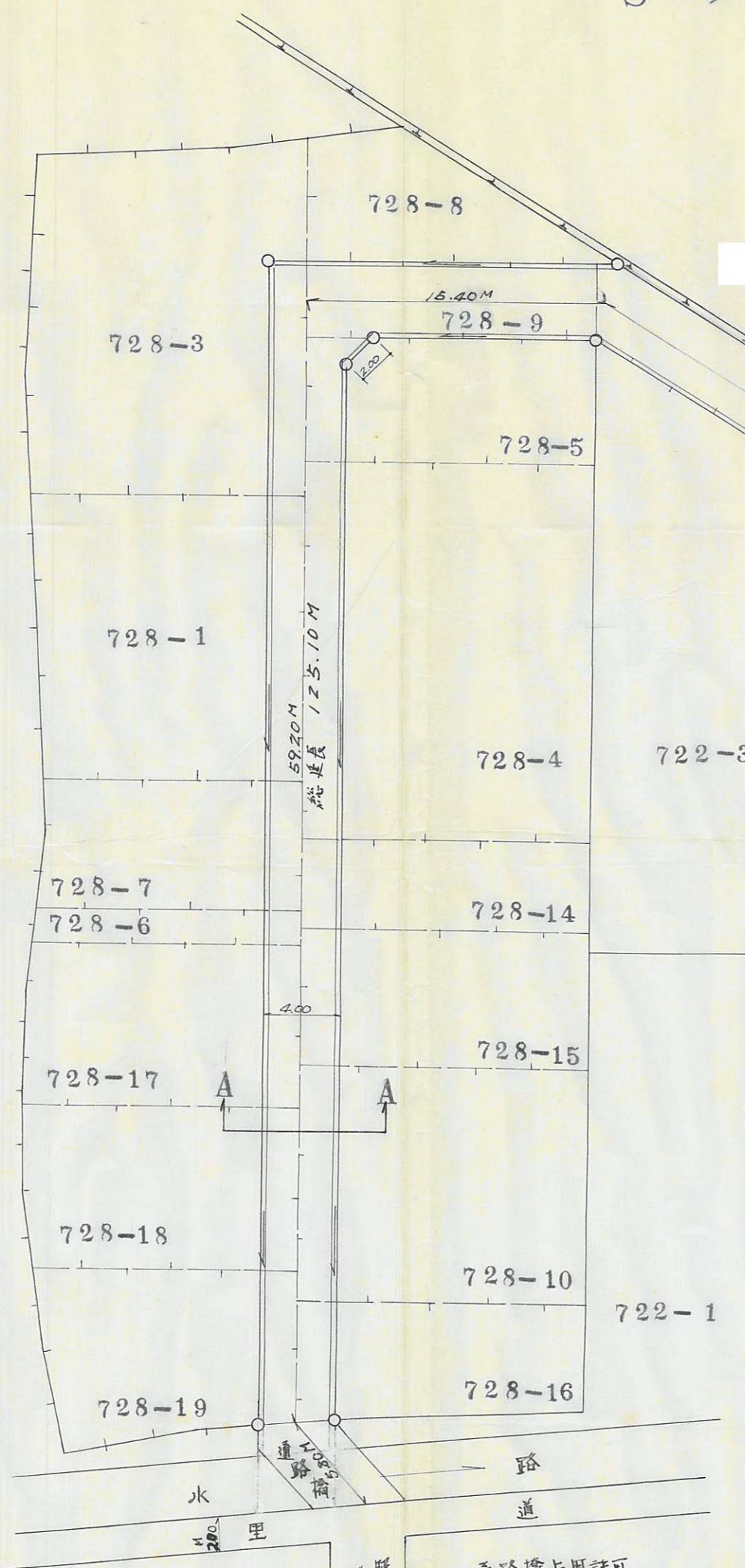
姫路市

承諾書

この図面記載のとおり道路の位置の指定・変更・廃止を承諾します。

道路の幅員 4.00 M 道路の延長 125.10 M 道路の面積 500.40 M²

平面図 S=1/300



横断図 1/500

通路橋占用許可
 昭和44年11月11日
 姫路市治令第1027番

姫路市建設課
 建設課長 田中 昭一
 建設課 技士 山本 隆夫

50 A

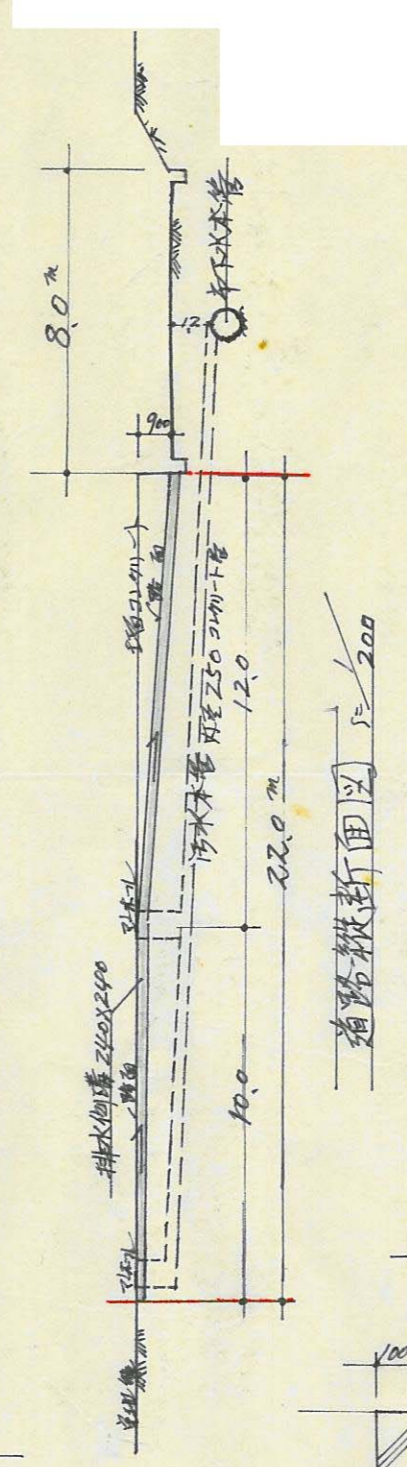
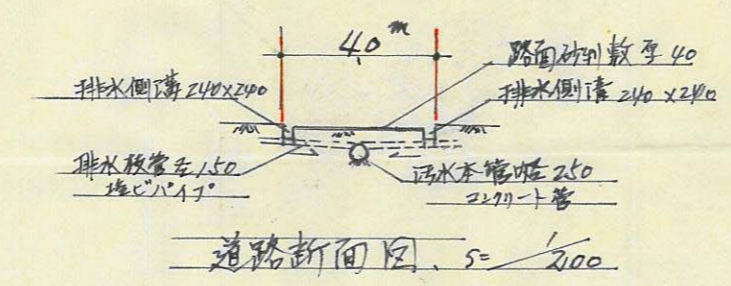
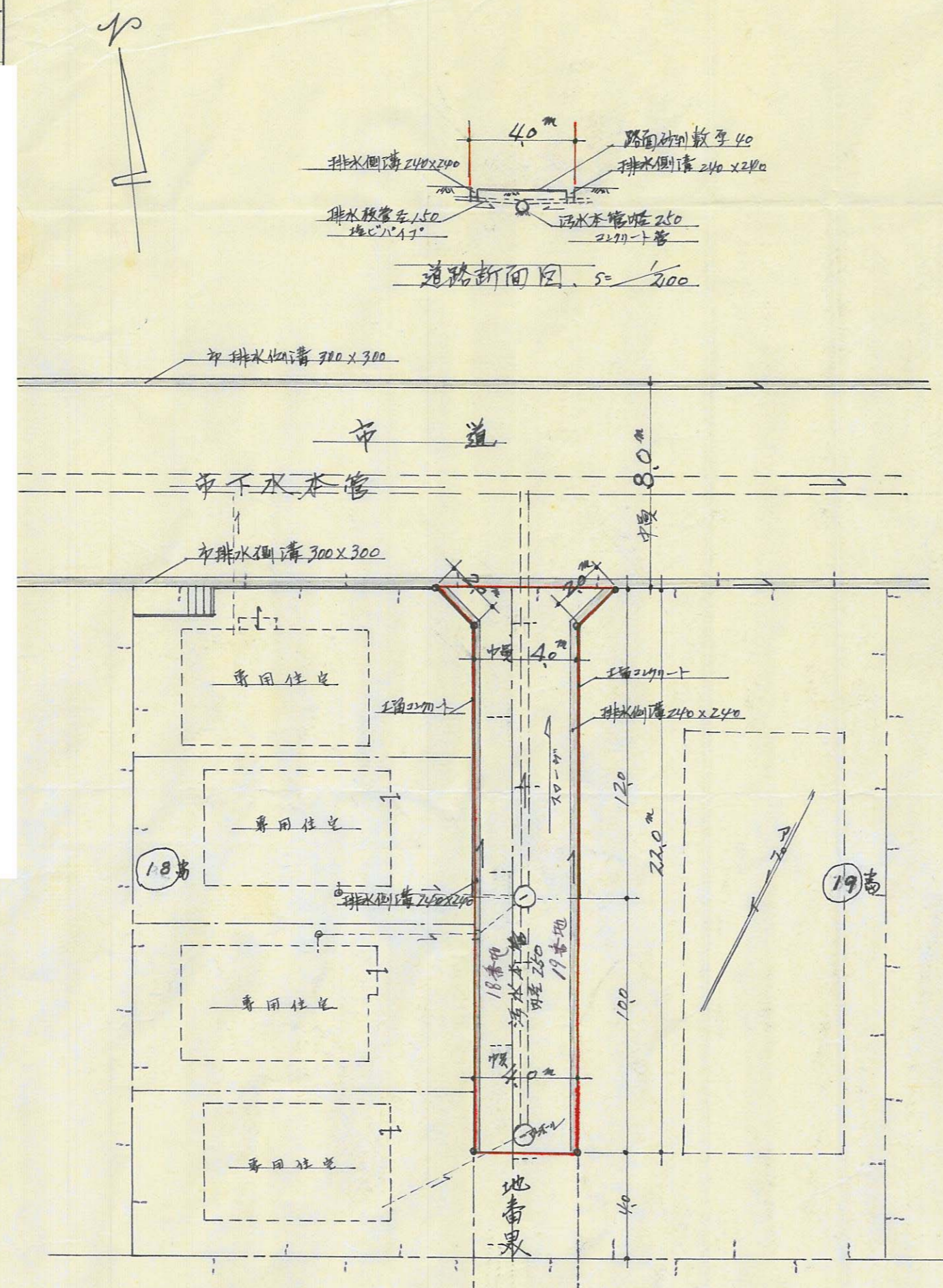
44

指定年月日・番号	昭和44年9月5日 第44-168号	姫路市
告示年月日・番号	昭和43年2月3日 兵庫県告示第114号	

承諾書

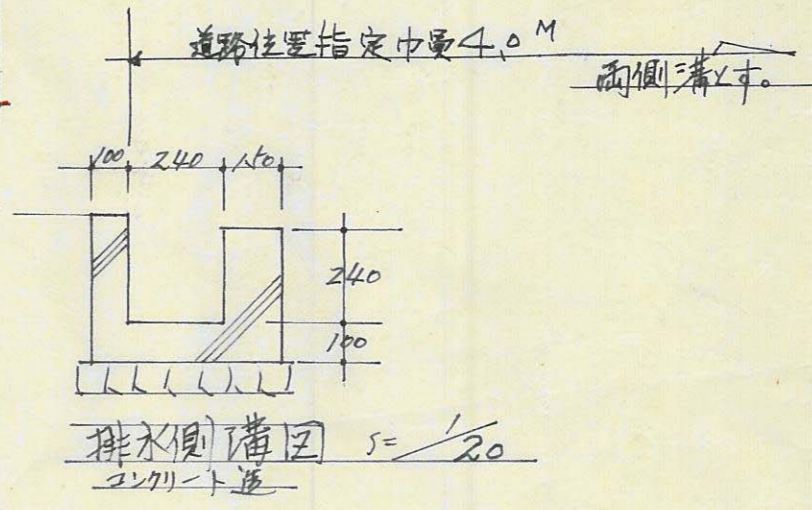
この図面記載のとおり道路の位置の指定・変更・廃止を承諾します。

道路の幅員	4.0 M	道路の延長	22.0 M	道路の面積	90.0 m ²
-------	-------	-------	--------	-------	---------------------



平面図 5=1/200

単位 M.



排水側溝図 5=1/20

51
B

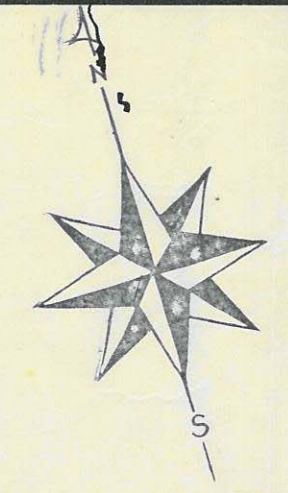
44-168

指定年月日・番号	昭和44年9月5日 第44-16号	姫路市
告示年月日・番号	昭和45年2月3日 兵庫県告示第114号	

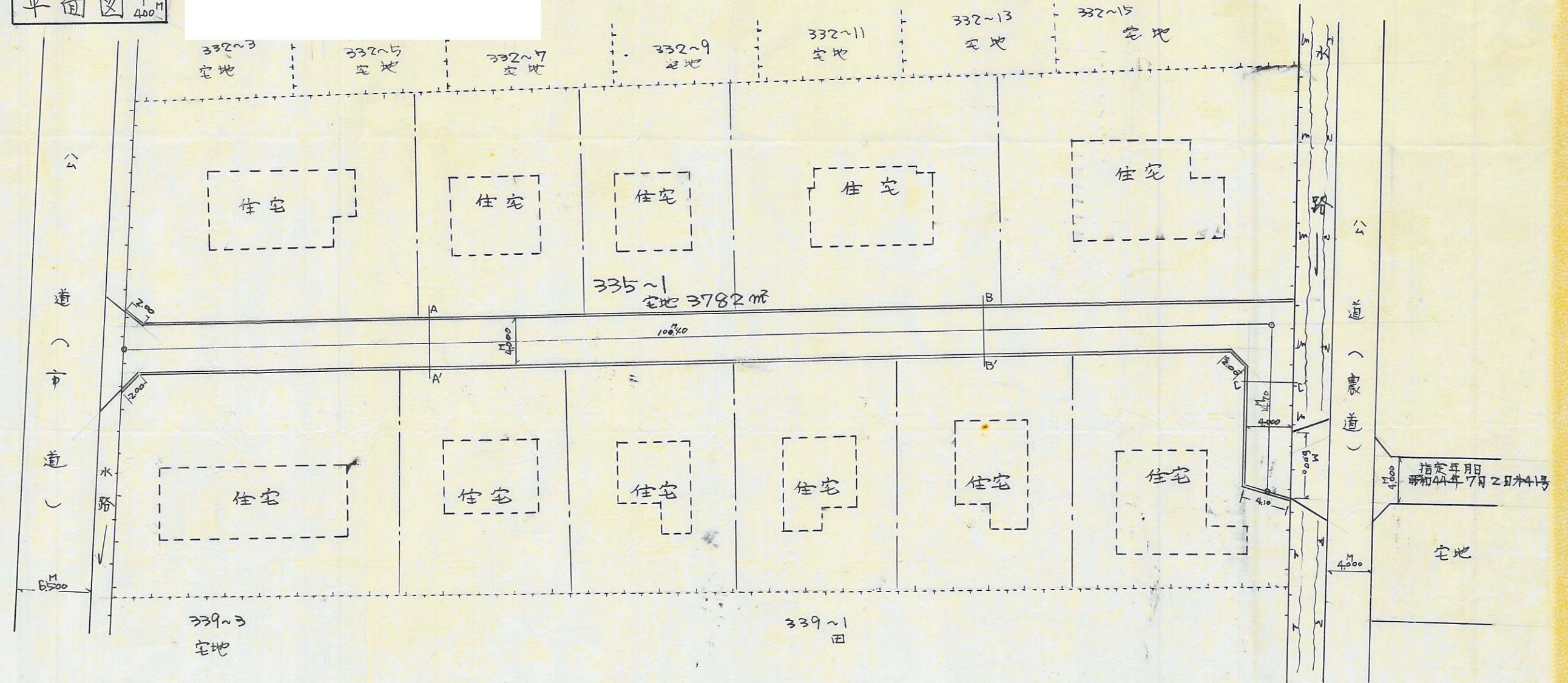
承諾書

この図面記載のとおり道路の位置の指定・変更・廃止を承諾します。

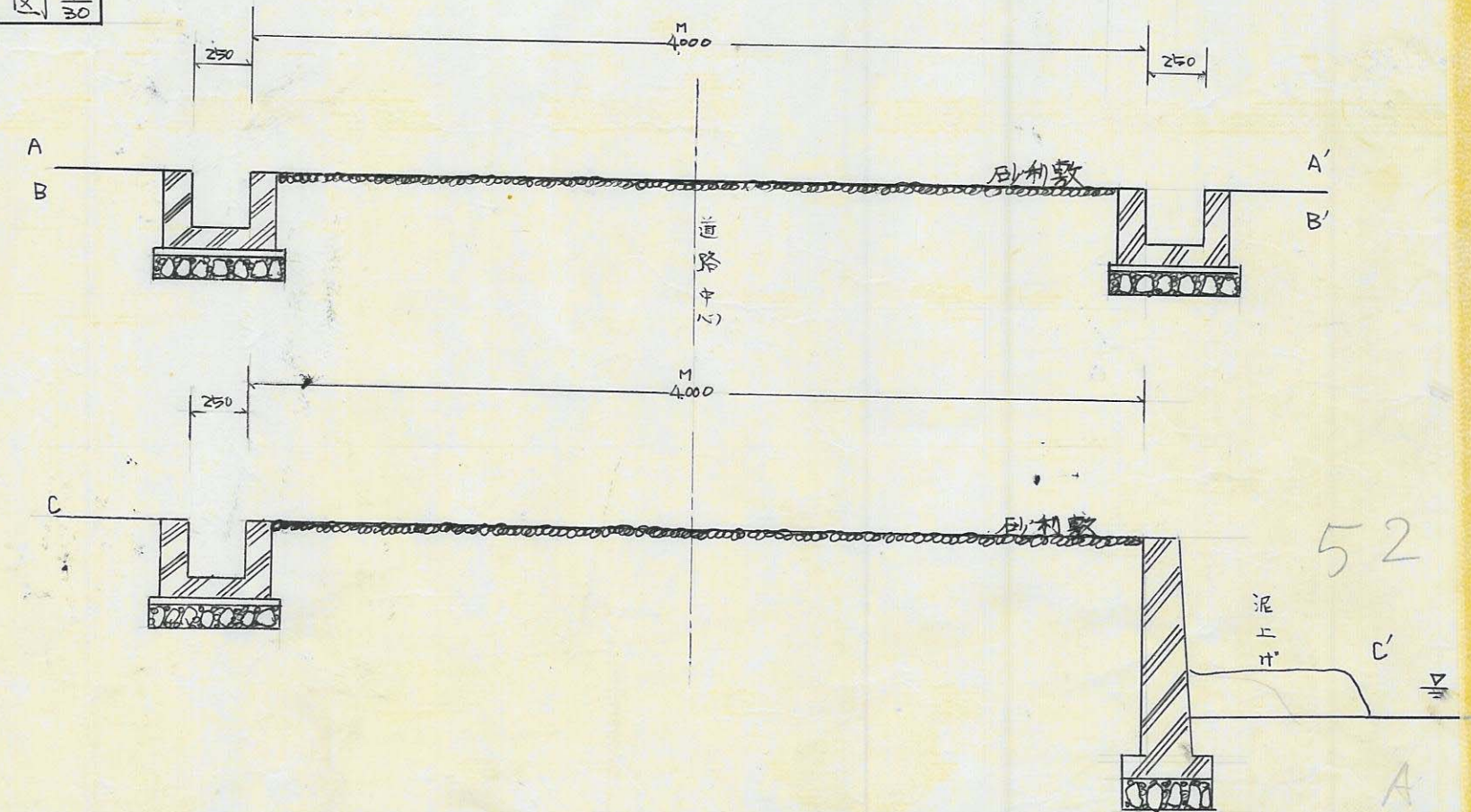
道路の幅員	4.000 M	道路の延長	115.10 M	道路の面積	460.40 M ²
-------	---------	-------	----------	-------	-----------------------



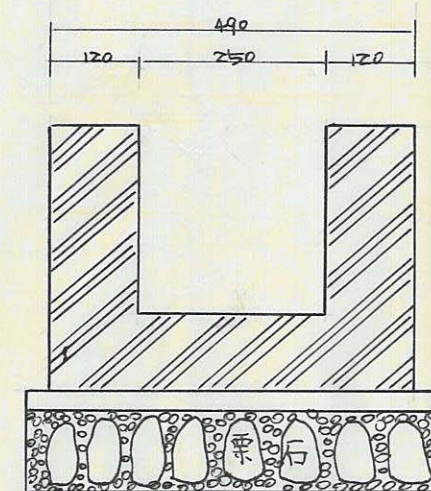
平面図 1/400



断面図 1/30



側溝詳細図 1/10



52

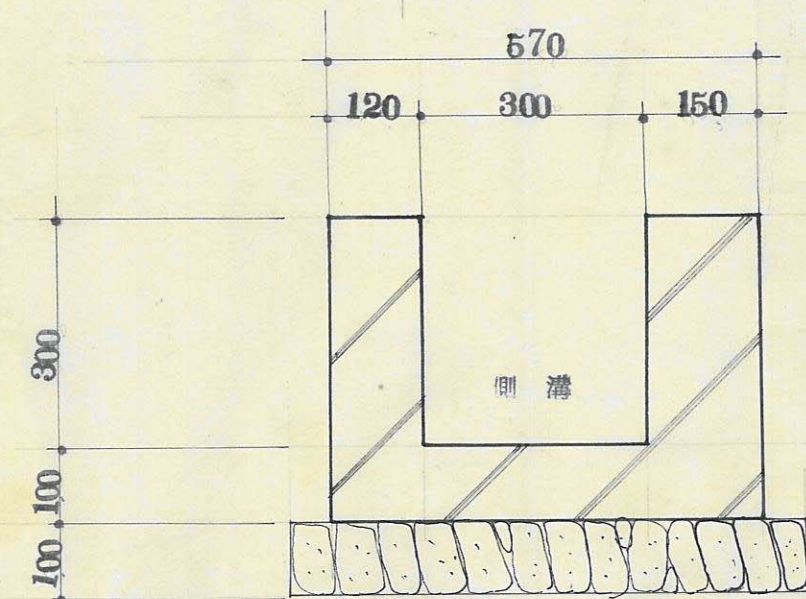
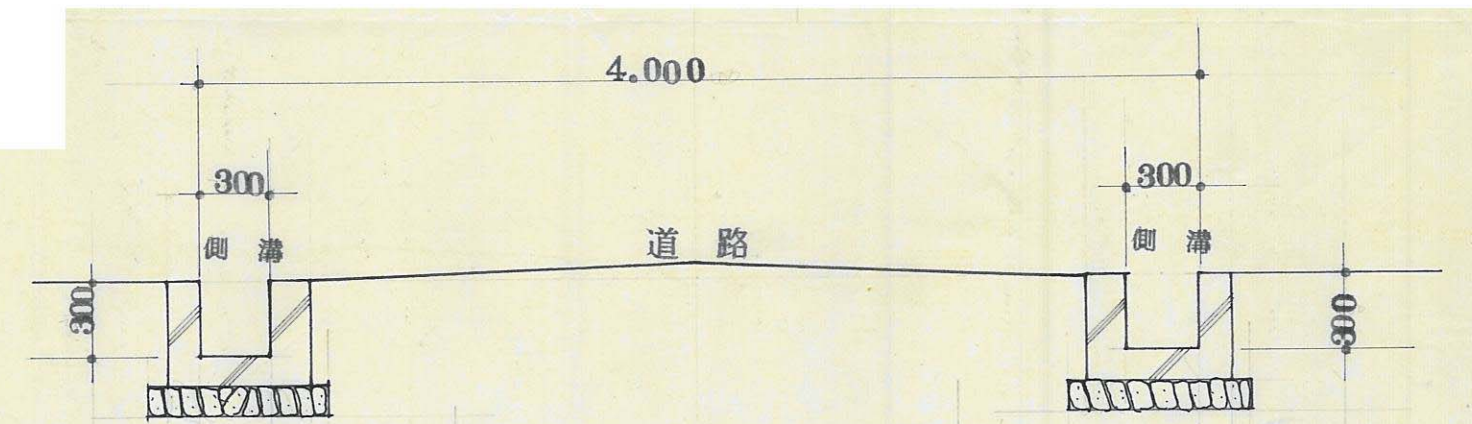
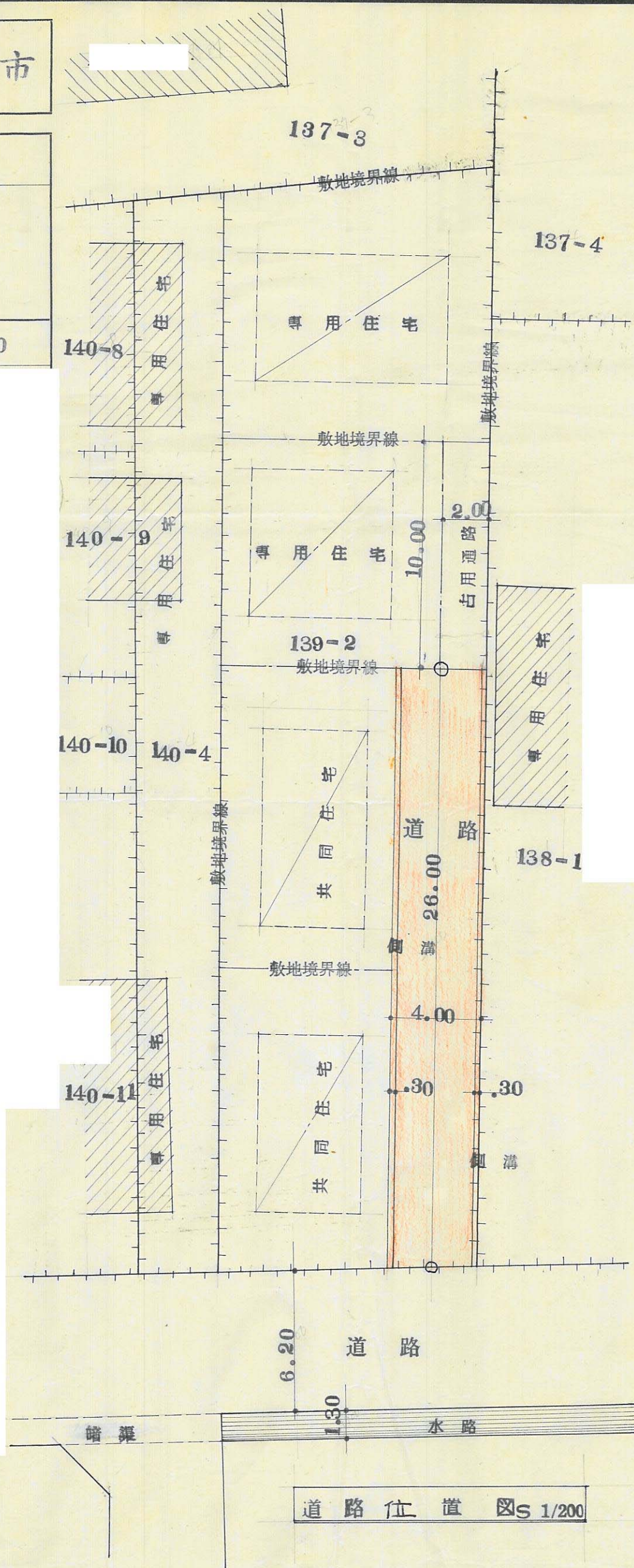
50

指定年月日・番号	昭和44年9月9日 第44-17号	姫路市
告示年月日・番号	昭和45年2月3日 兵庫県告示第114号	

承諾書

この図面記載のとおり道路の位置の指定・変更・廃止を承諾します。

道路の幅員	4.00 M	道路の延長	26.00 M	道路の面積	104.00
-------	--------	-------	---------	-------	--------



53

A

44-17

様式第15号(A2)

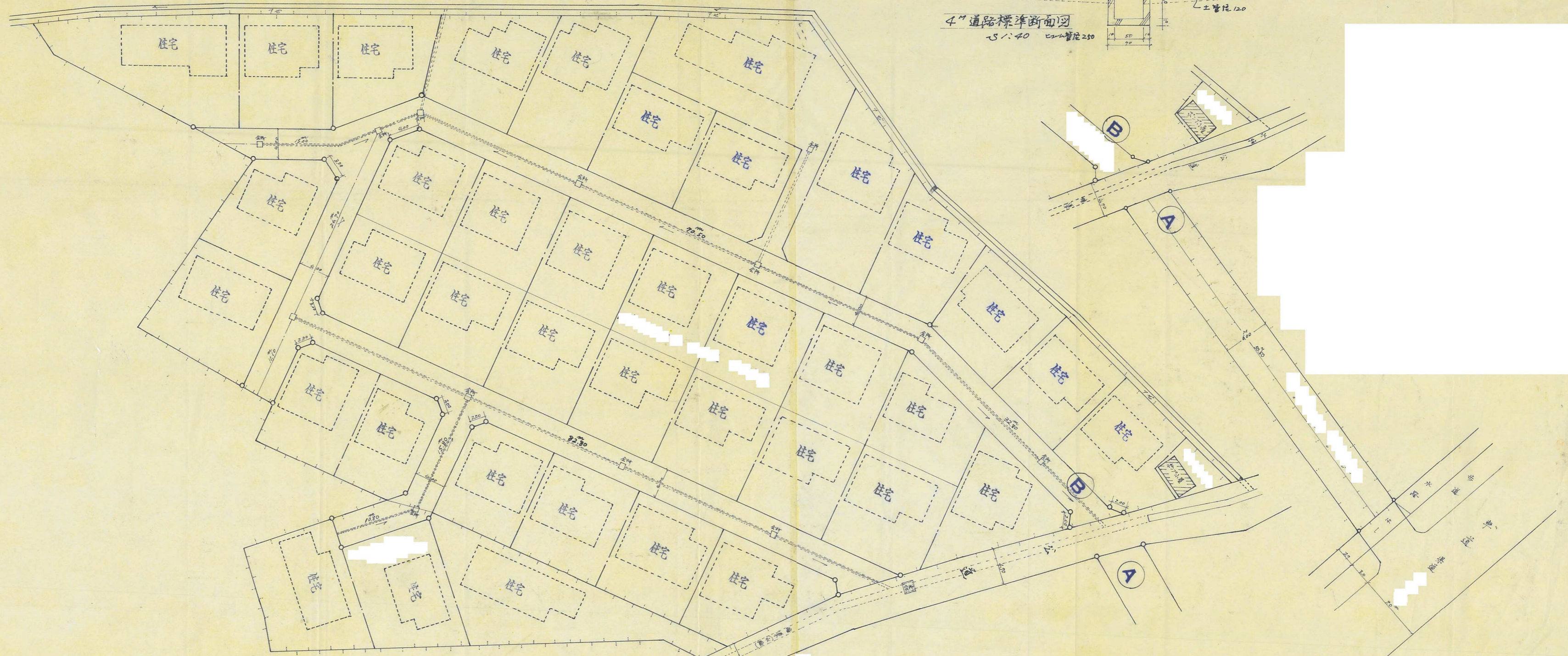
114

指定年月日・番号 昭和44年10月9日 第44-17号 姫路市
 告示年月日・番号 昭和45年2月3日 兵庫県告示第114号

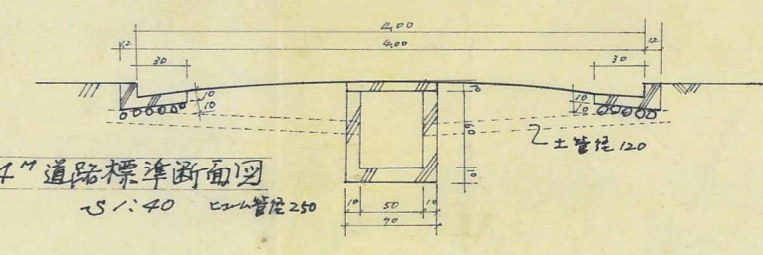
承諾書

この図面記載のとおり道路の位置の指定・変更・廃止を承諾します。

道路の幅員	4.0 M	道路の延長	276.5 M	道路の面積	1,416.0
	6.0		50.5		

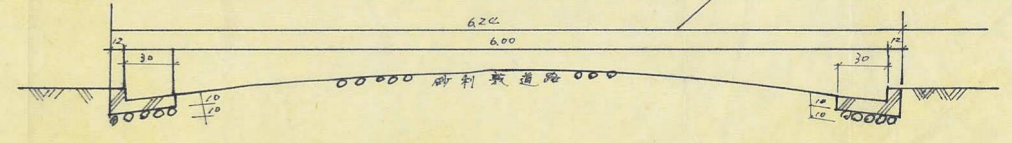


4m道路標準断面図 S1:40 土管径250



平面図 S1:300

6m道路標準断面図 S1:40

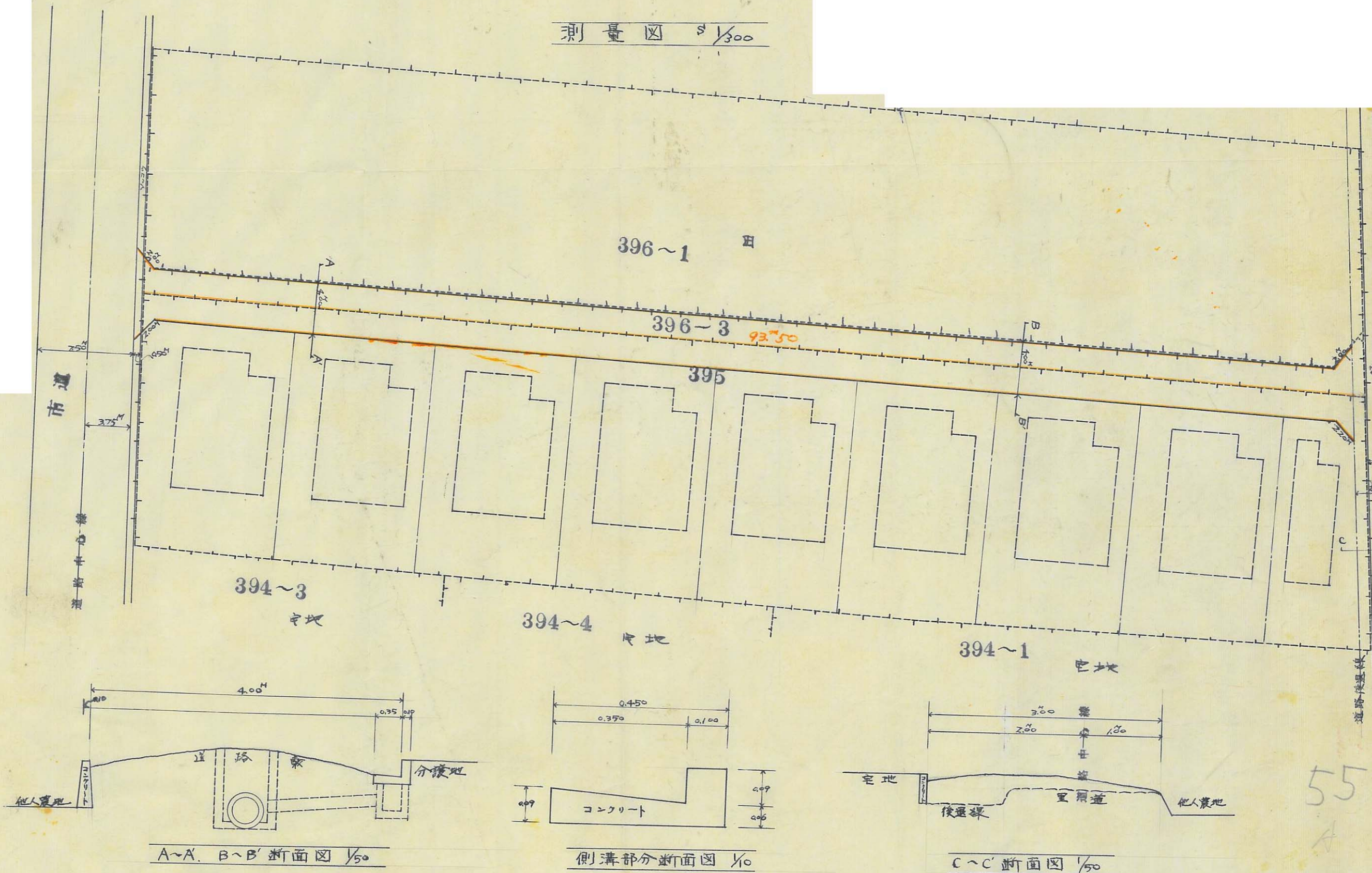


指定年月日・番号	昭和44年9月16日	第44-17号	姫路市
告示年月日・番号	昭和45年2月3日	兵庫県第114号	

承諾書

この図面記載のとおり道路の位置の指定・変更・廃止を承諾します。

道路の幅員	40M	道路の延長	93.50M	道路の面積	372.0
-------	-----	-------	--------	-------	-------



55
A

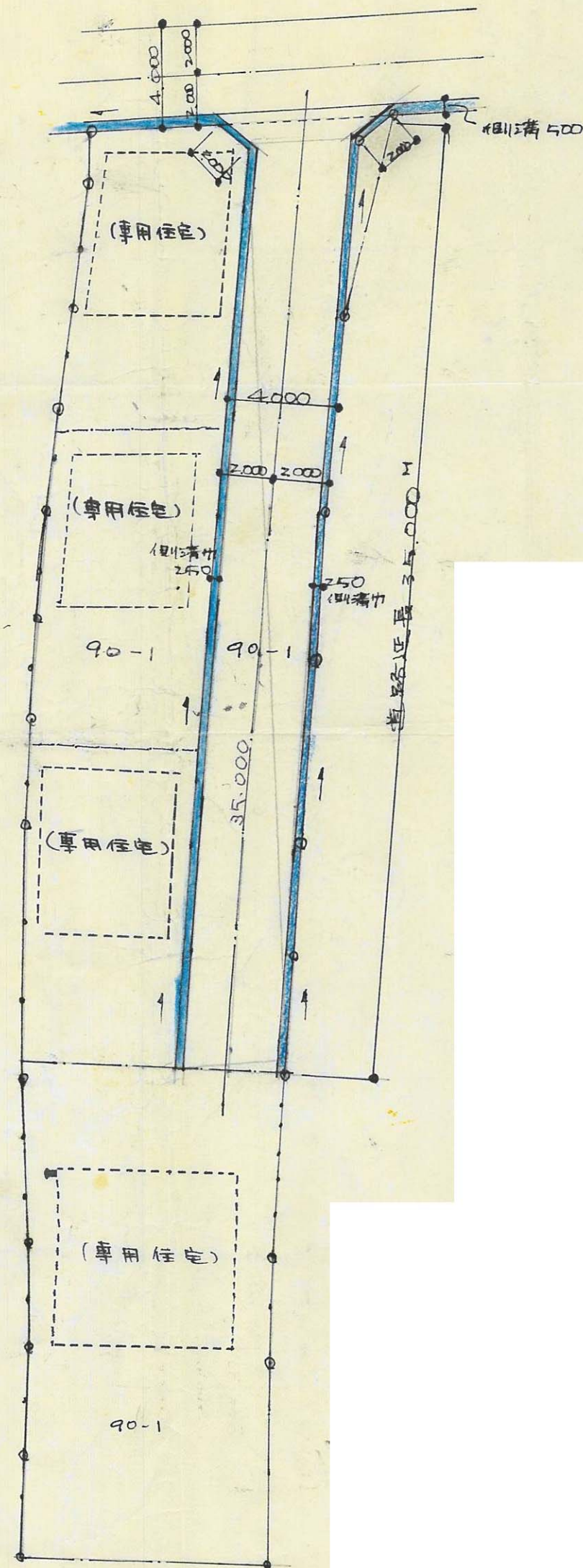
64

指定年月日・番号	昭和44年10月9日	第44-186号	姫路市
告示年月日・番号	昭和45年2月3日	兵庫県告示第114号	

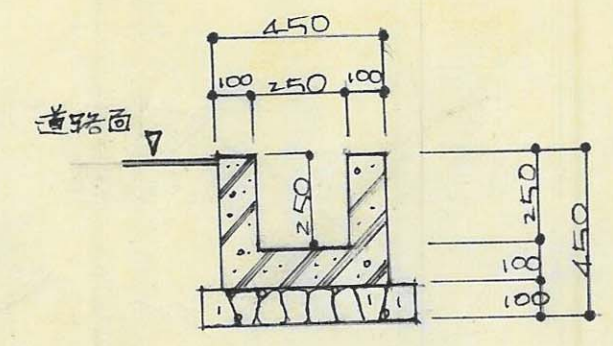
承諾書

この図面記載のとおり道路の位置の指定・変更・禁止を承諾します。

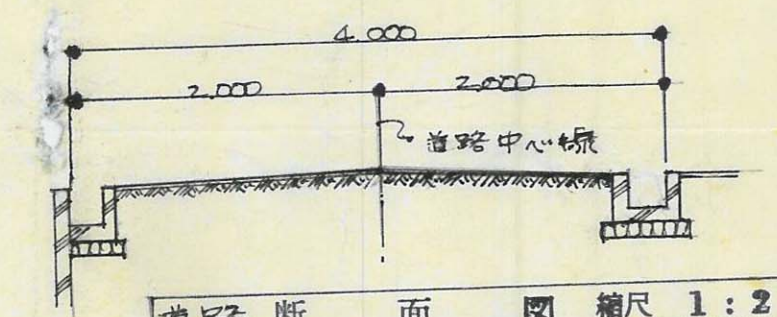
道路の幅員	4.000 M	道路の延長	35.000 M	道路の面積	142.25 m ²
-------	---------	-------	----------	-------	-----------------------



平面図 縮尺 1:200



側溝断面図 縮尺 1:20



道路断面図 縮尺 1:20

附近見取図 縮尺 1:3000

56

A

57

指定年月日・番号	昭和44年9月29日	第44-187号	姫路市
告示年月日・番号	昭和45年2月3日	兵庫県令第114号	

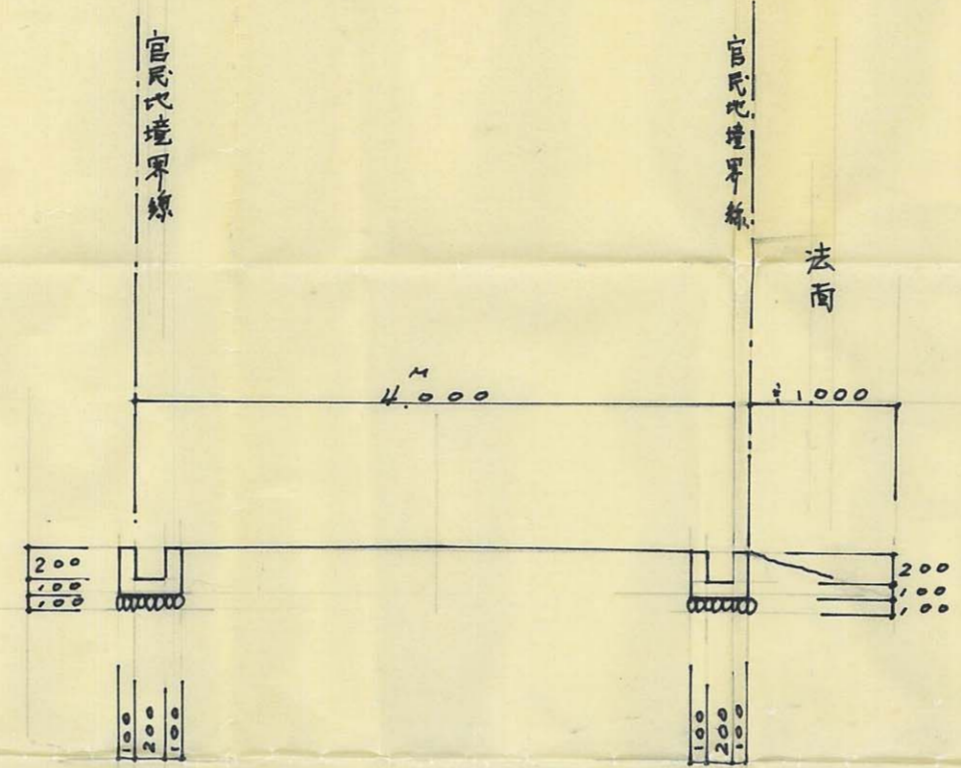
承諾書

この図面記載のとおり道路の位置の指定・変更・廃止を承諾します。

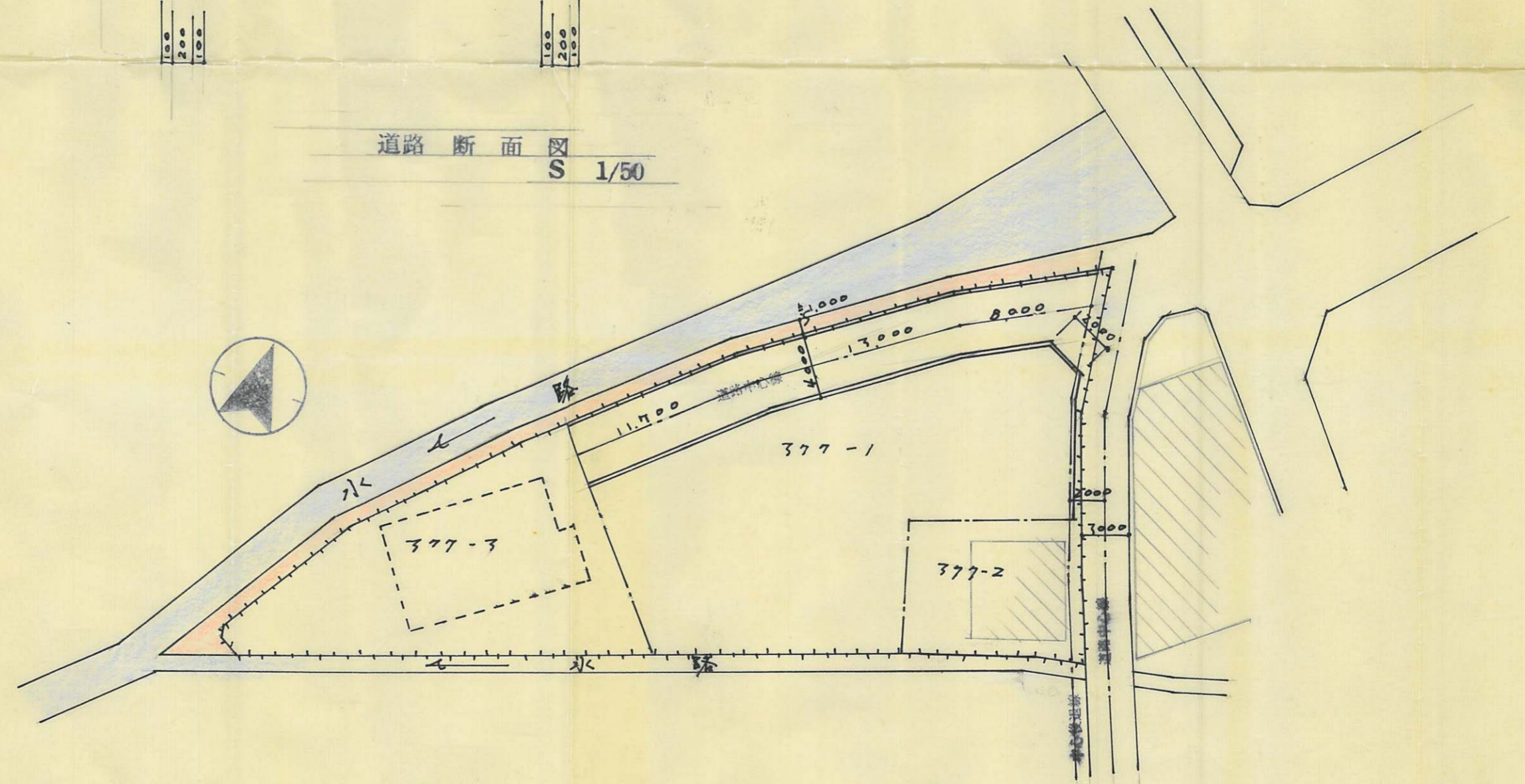
道路の幅員	4 M	道路の延長	32.7 M	道路の面積	130.8 ^{m²}
-------	-----	-------	--------	-------	--------------------------------

道路面積

$$32.700 \times 4.000 = 130.800 \text{ m}^2$$



道路断面図 S 1/50



配置図 S 1/300

57

B

54

指定年月日・番号	昭和44年9月26日	第44-188号	姫路市
告示年月日・番号	昭和45年2月3日	兵庫県告示第114号	

承諾書

この図面記載のとおり道路の位置の指定・変更・廃止を承諾します。

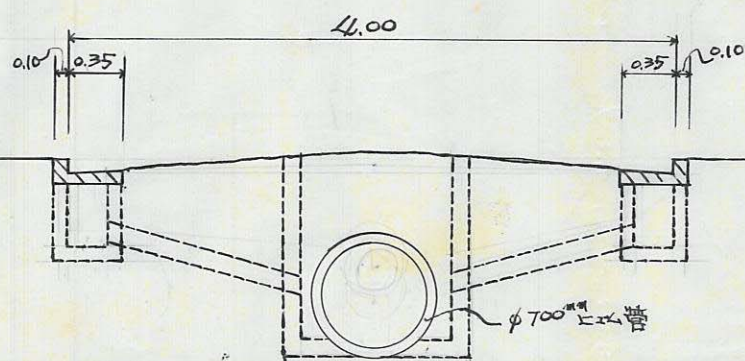
道路の幅員	4.0 M	道路の延長	36.90 M	道路の面積	149.85 ^m
-------	-------	-------	---------	-------	---------------------



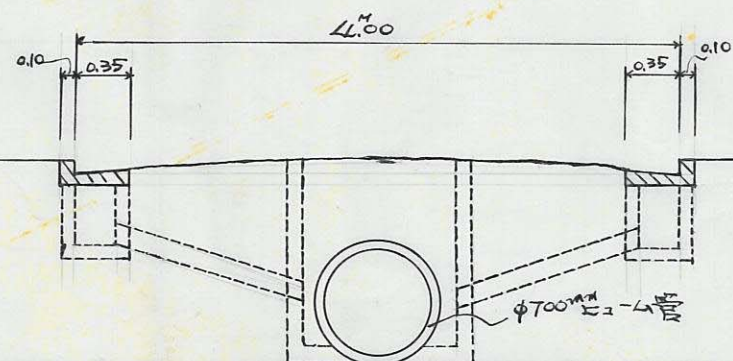
測量図

Scale 1:200

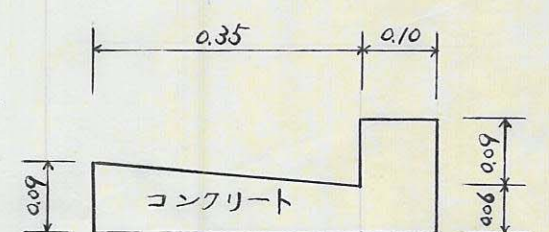
A-A 断面図 1/50



B-B' 断面図 1/50



側溝断面図 1/10



58 A

44-188

56

指定年月日・番号	昭和44年9月6日 第44-194号	姫路市
告示年月日・番号	昭和45年2月3日 兵庫県告示第114号	

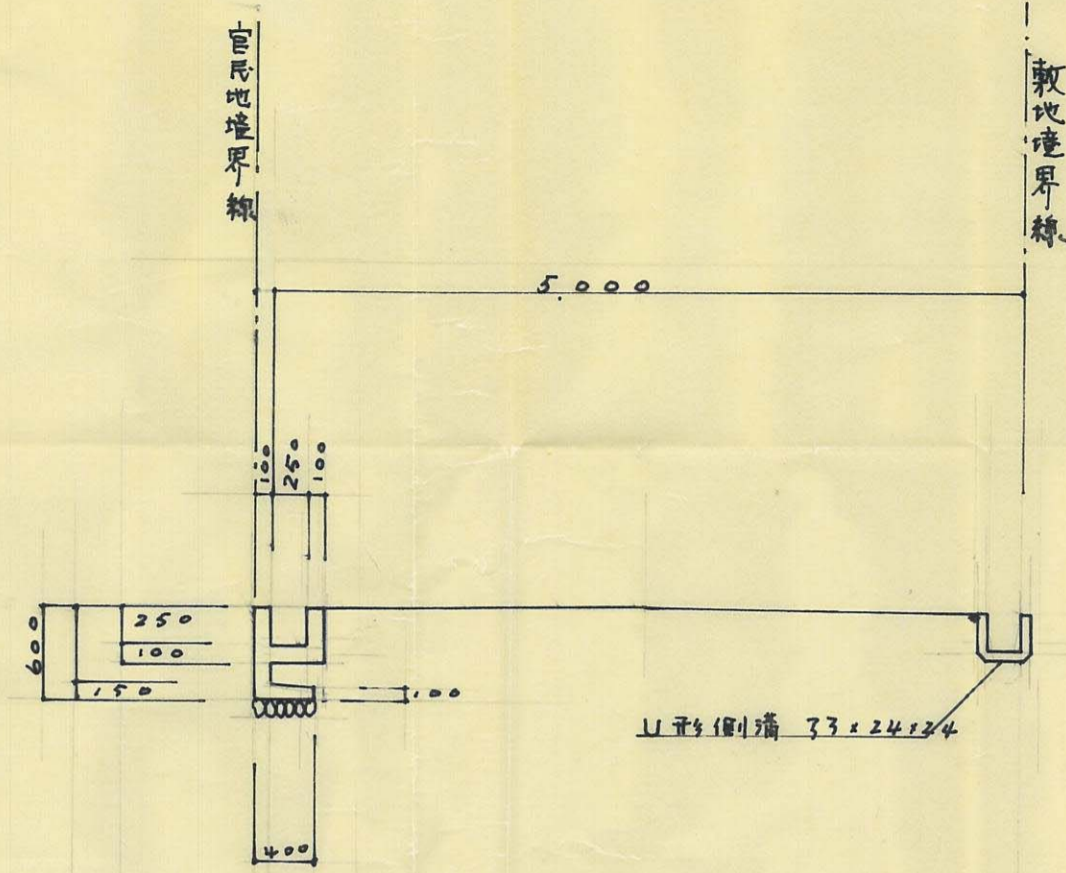
承諾書

この図面記載のとおり道路の位置の指定 変更・廃止を承諾します。

道路の幅員	5 M	道路の延長	40 M	道路の面積	200 M ²
-------	-----	-------	------	-------	--------------------

道路面積

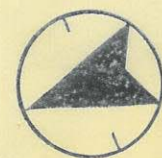
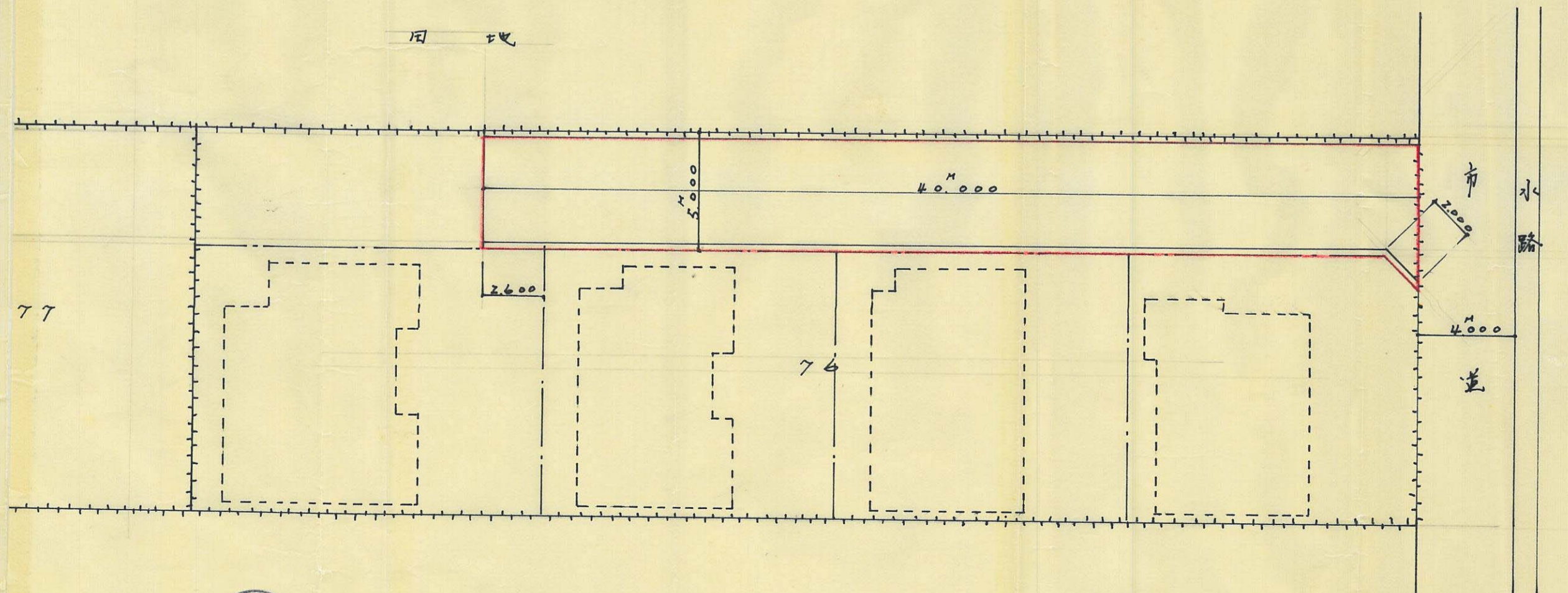
$5.000 \times 40.000 = 200.000$



道路断面図

N 1/50

田 地



田 地

配置図 S 1/200

59 A

ヤシキ

44-194

58

指定年月日・番号	昭和44年9月29日	第44-199号	姫路市
告示年月日・番号	昭和45.2月-3日	兵庫県告示第114号	

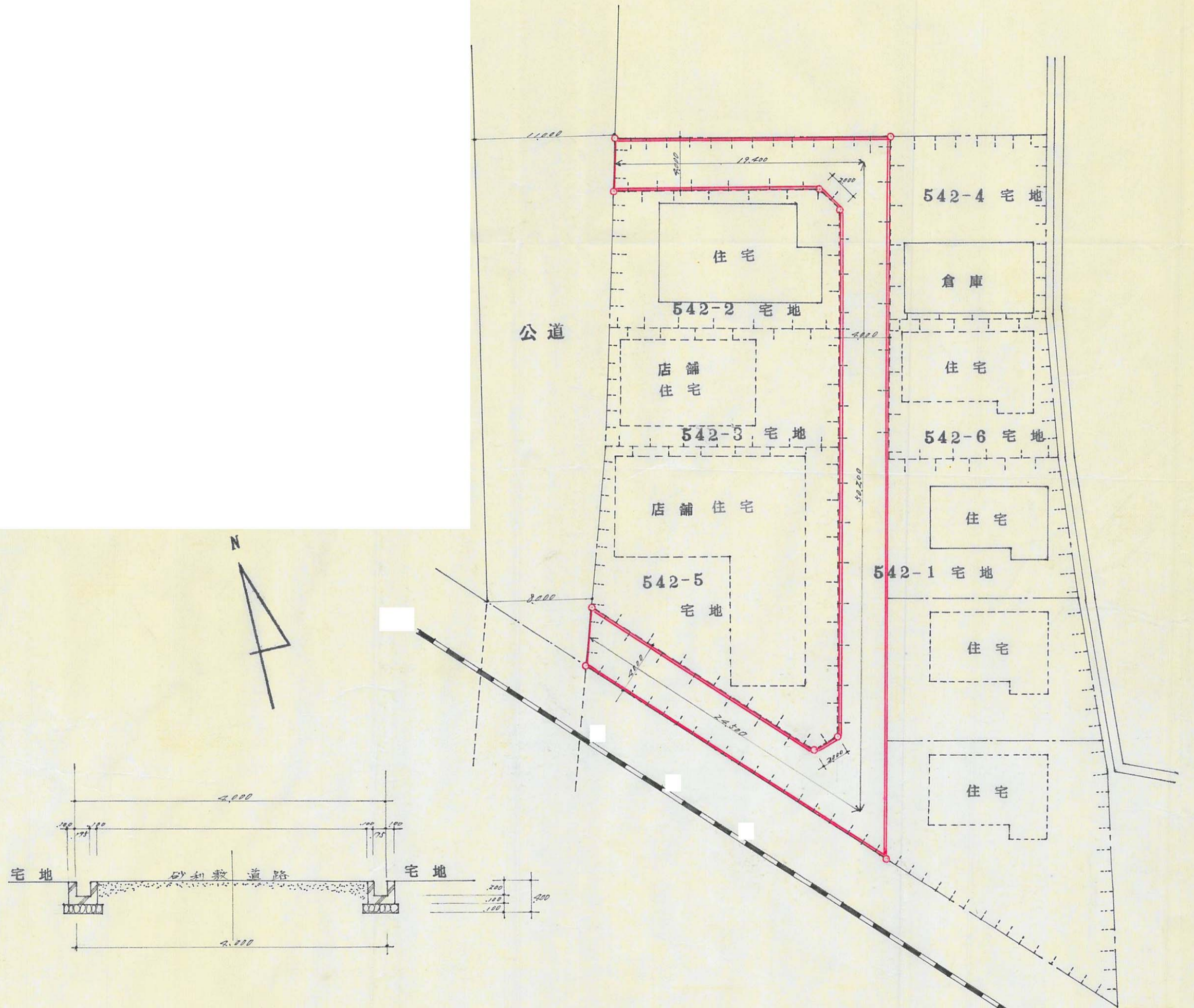
承諾書

この図面記載のとおり道路の位置の指定・変更・廃止を承諾します。

道路の幅員	4.000 M	道路の延長	94.100 M	道路の面積	378.400 M ²
-------	---------	-------	----------	-------	------------------------

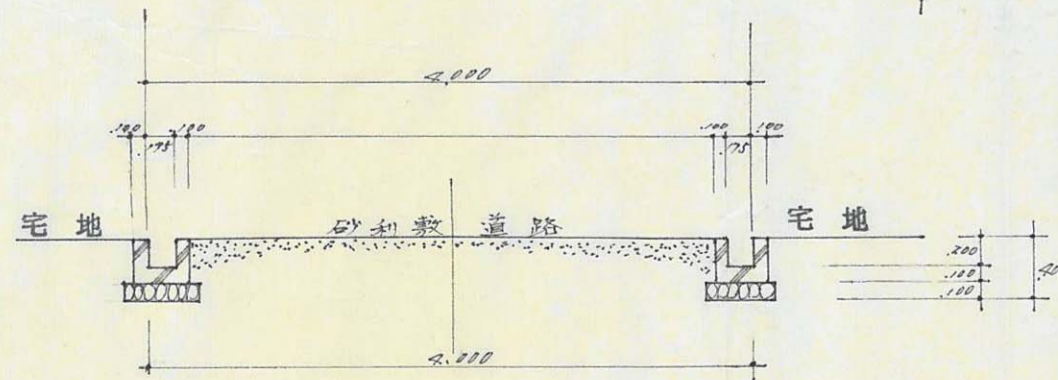
平面図

S = 1/300



断面図

S = 1/20



60

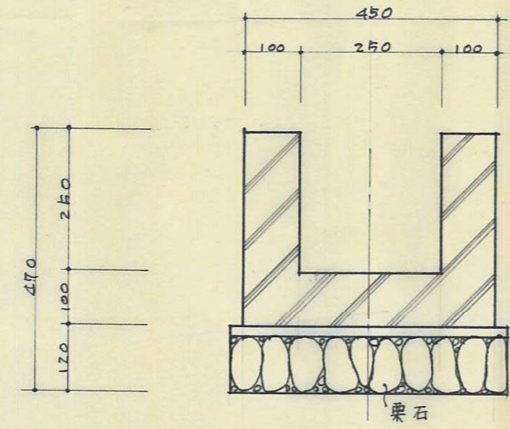
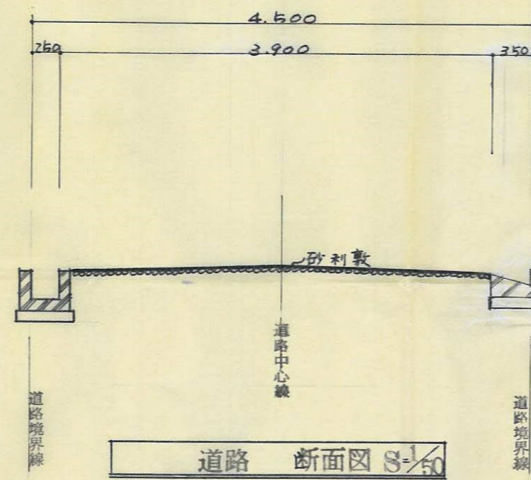
A

55
 指定年月日・番号 昭和44年9月26日 第44-208号
 告示年月日・番号 昭和45年2月3日 兵庫県令第114号
 姫路市

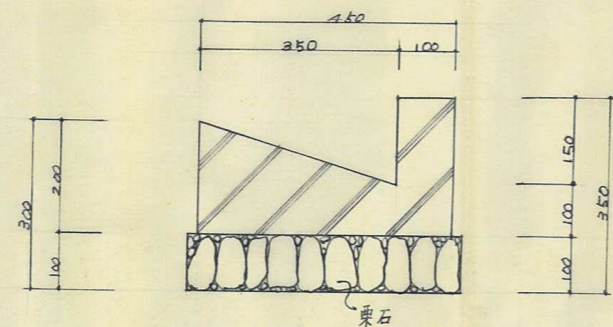
承諾書

この図面記載のとおり道路の位置の指定・変更・廃止を承諾します。

道路の幅員 4.5 M 道路の延長 93.5 M 道路の面積 429.70 M²

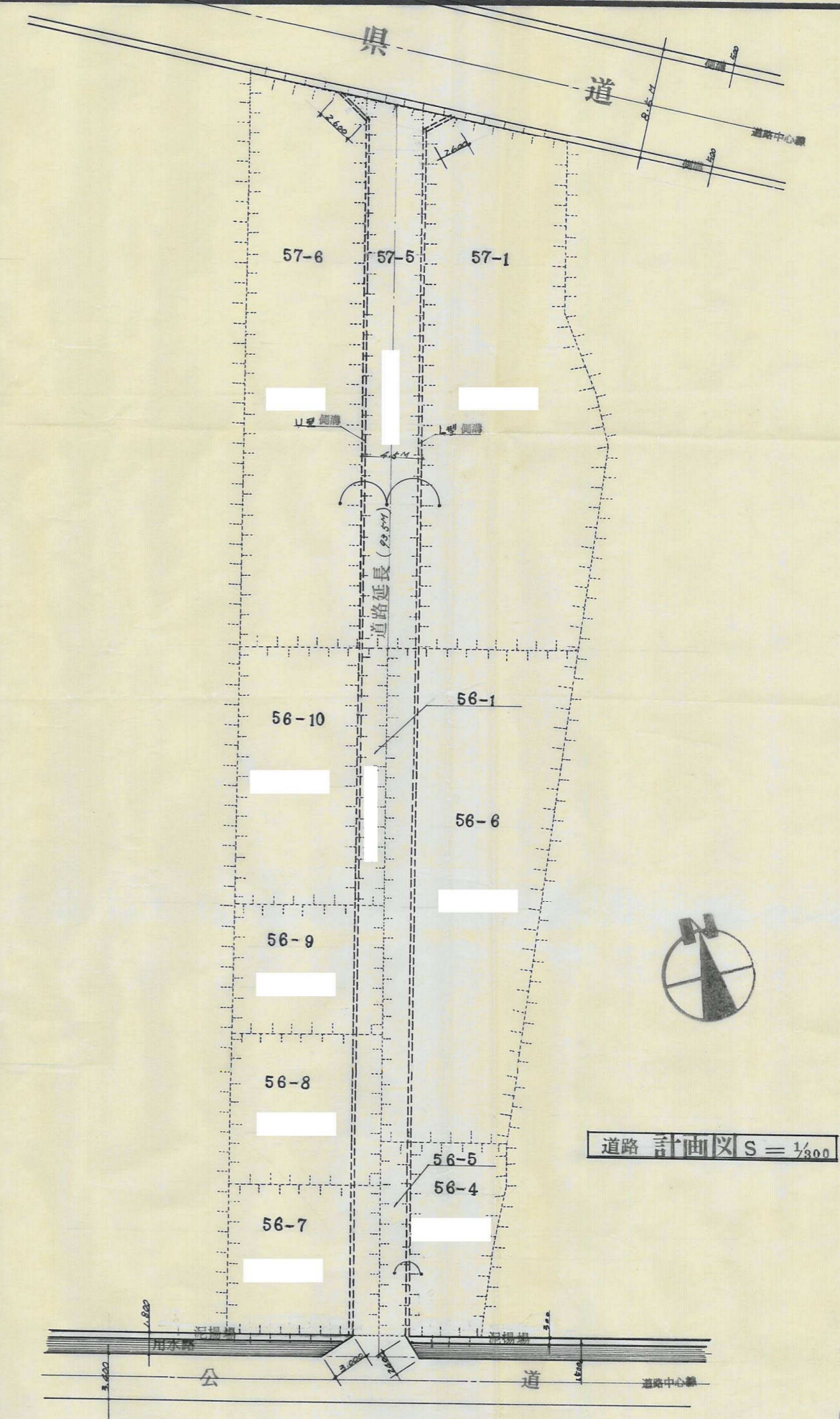


側溝詳細図 S-2/10



側溝詳細図 S-1/10

団地面積	1,422.03 m ²
道路面積	429.70 m ²
道路延長	93.50 m



道路計画図 S=1/500

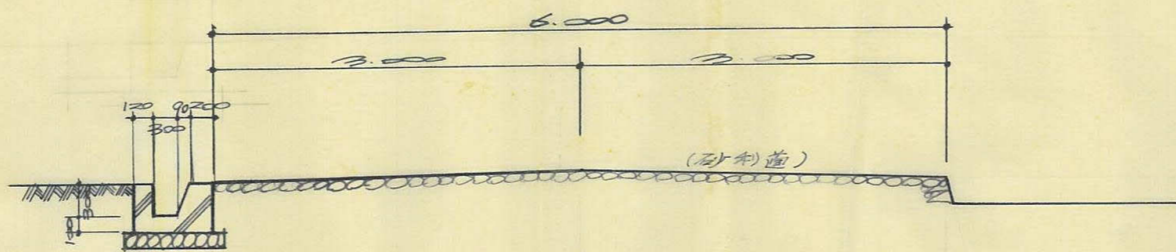
指定年月日・番号 昭和44年9月29日 第44-29号
 告示年月日・番号 昭和45年2月13日 第114号

姫路市

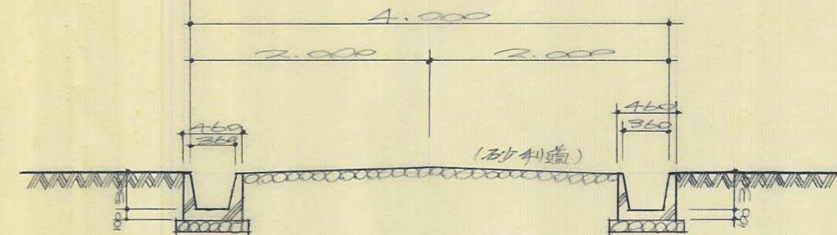
承諾書

この図面記載のとおり道路の位置の(指定)変更・廃止を承諾します。

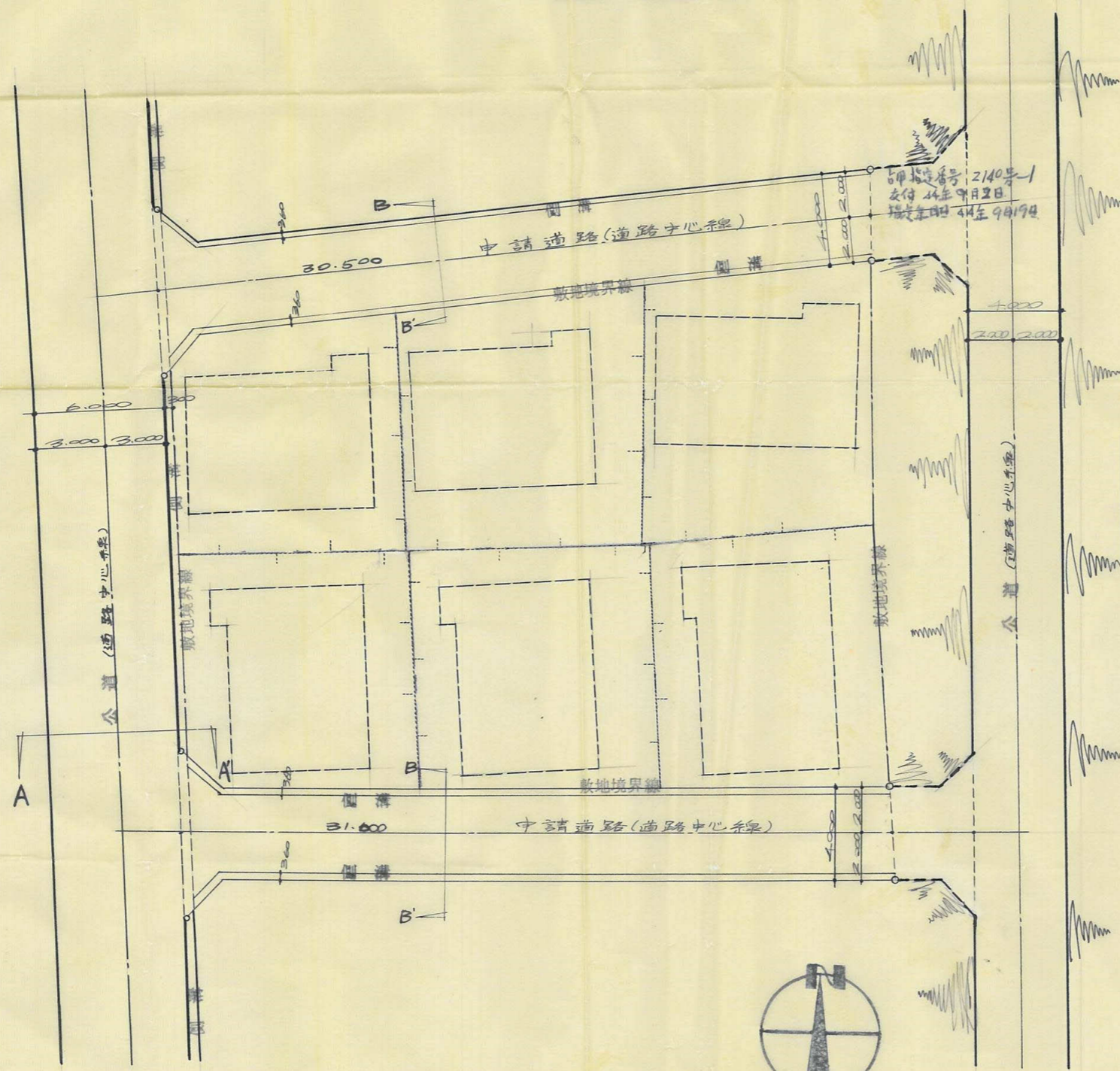
道路の幅員	4.000 M	道路の延長	30.500 M	道路の面積	122.02
			31.000		124.92



A-A' 断面図
SCALE 1:50



B-B' 断面図
SCALE 1:50



道路図
SCALE 1:200

申請番号: 2140号-1
 交付: 昭和45年2月2日
 指定年月: 昭和45年2月13日

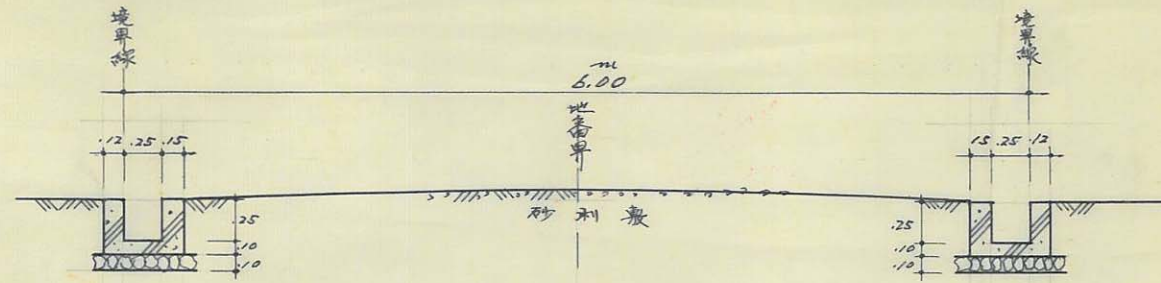
指定年月日・番号 昭和44年 9月29日 第44-283号
 告示年月日・番号 昭和 45. 2. 3日 兵庫県告示第114号

姫路市

承諾書

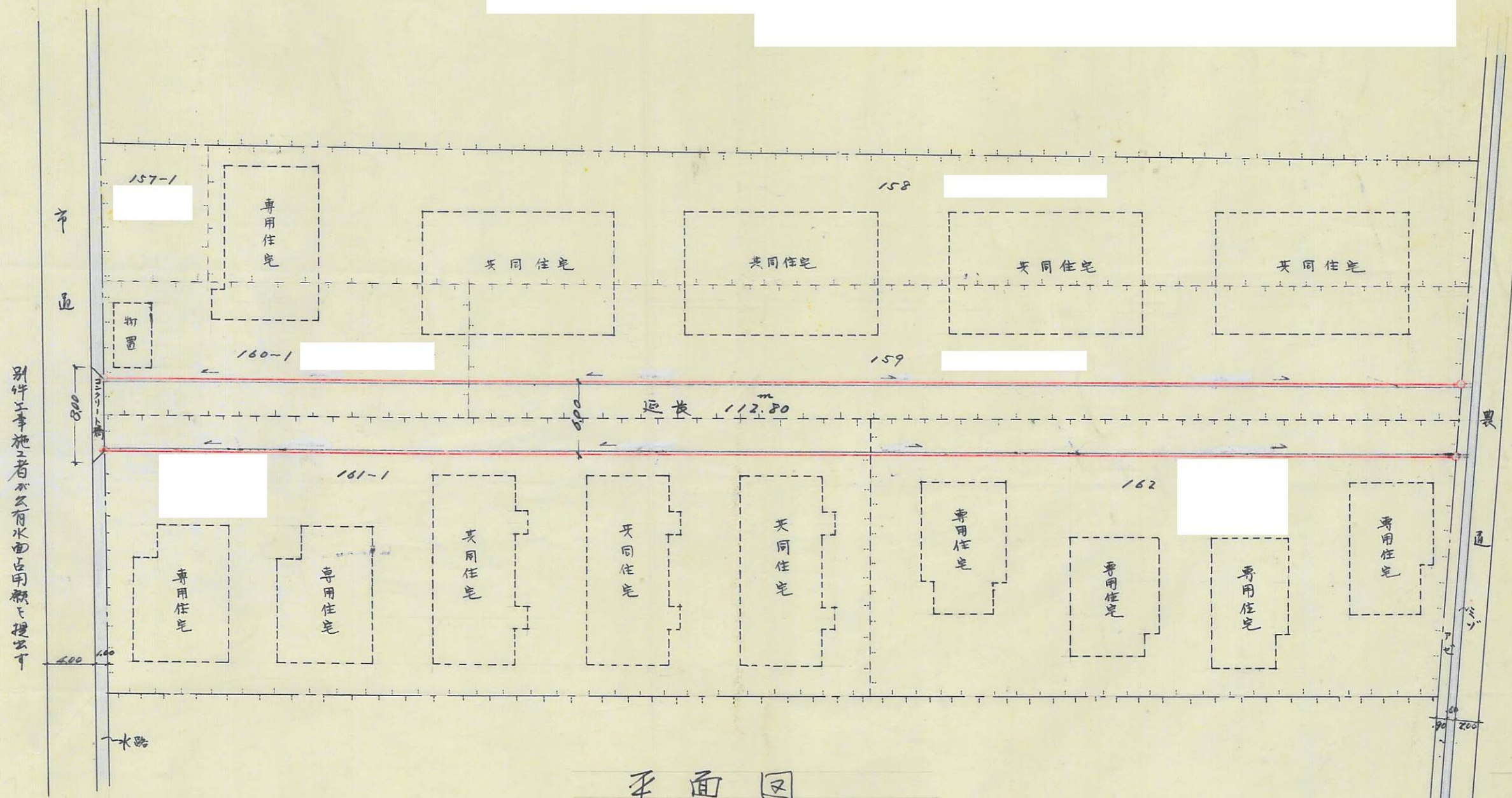
この図面記載のとおり道路の位置の指定・変更・廃止を承諾します。

道路の幅員 6.0 M 道路の延長 112.80M 道路の面積 676.80^{m2}



道路横断面図

1:50



平面図

1:400

別件工事施工者による水面占用額を提出す

63

A

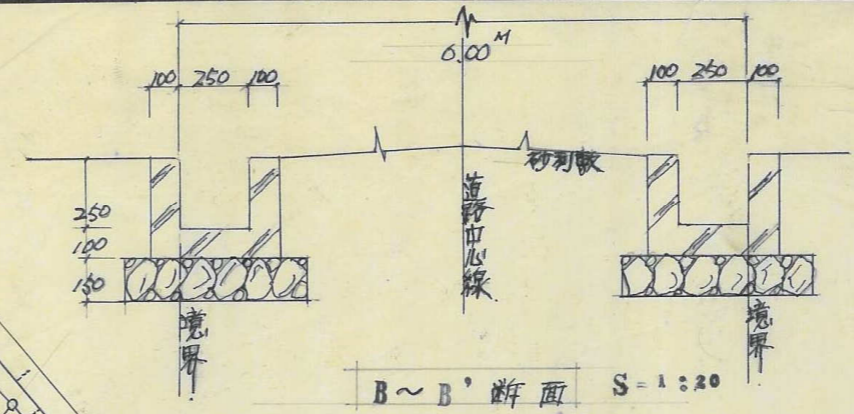
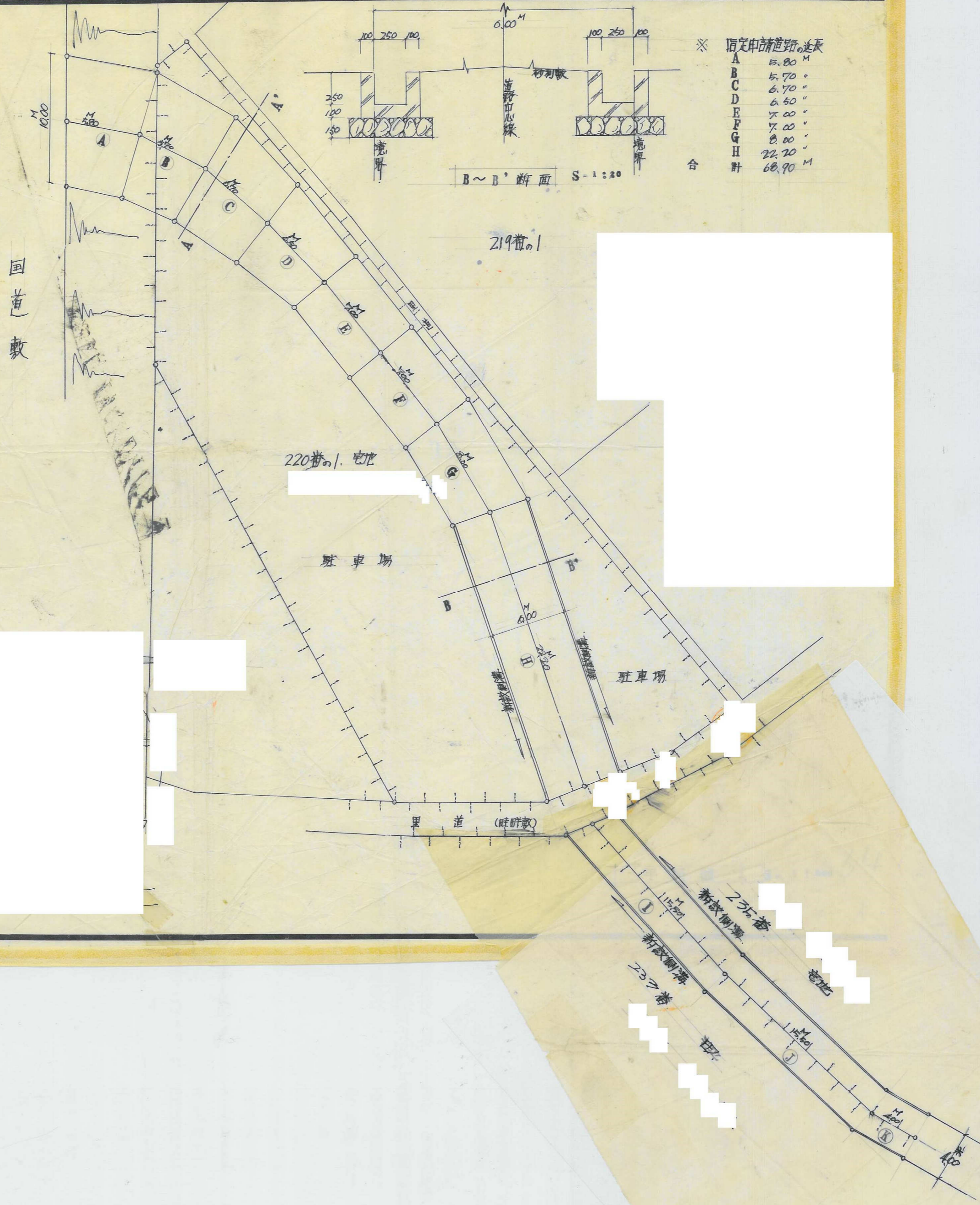
指定年月日・番号 昭和44年10月13日 第44-204号
 告示年月日・番号 昭和45年2月3日 兵庫県告示第117号

姫路市

承諾書

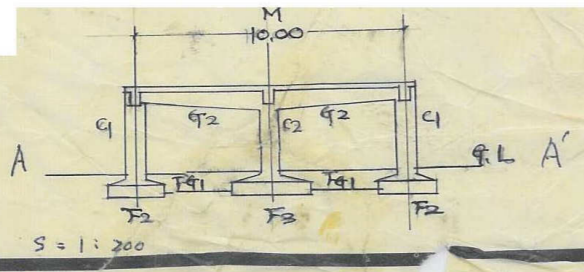
この図面記載のとおり道路の位置の指定・変更・廃止を承諾します。

道路の幅員 6.00~10.00M 道路の延長 68.90 M 道路の面積 461.63^{M²}



※ 指定申請道路の延長

A	13.80 M
B	5.70 "
C	6.70 "
D	6.60 "
E	7.00 "
F	7.00 "
G	8.00 "
H	22.20 "
合計	68.90 M



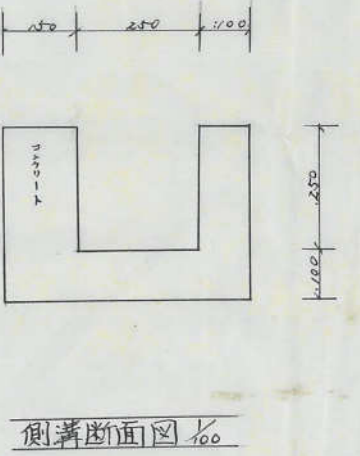
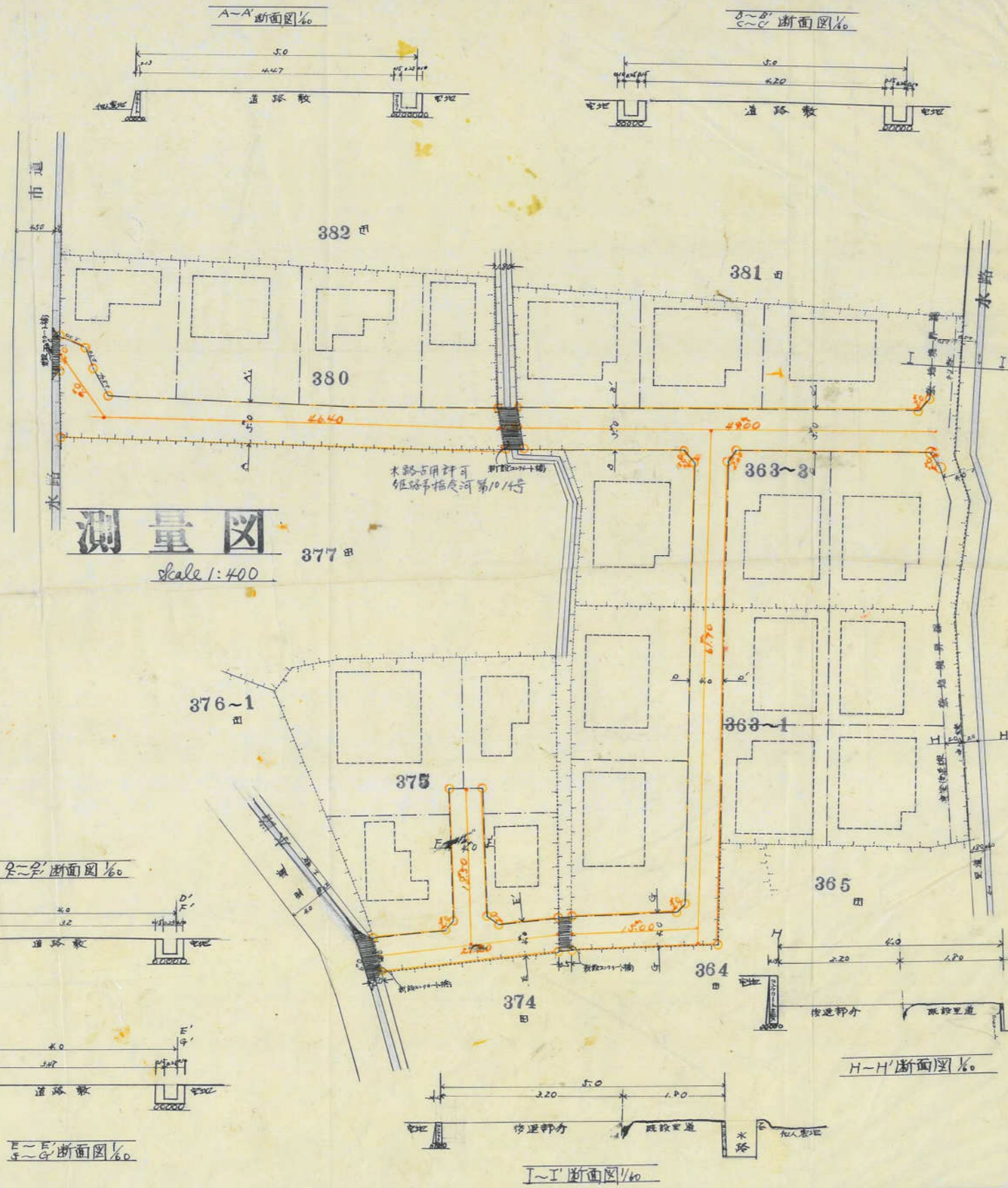
44-504

指定年月日・番号 昭和44年11月6日 第44-210号
 告示年月日・番号 昭和45年2月3日 告示第114号 姫路市

承諾書

この図面記載のとおり道路の位置の指定・変更・廃止を承諾します。

道路の幅員	4.0 5.0	M	道路の延長	220.80M	道路の面積	927.91
-------	------------	---	-------	---------	-------	--------



73

指定年月日・番号	昭和44年11月2日	第44-21号	姫路市
告示年月日・番号	昭和45.2.3	兵庫県第114号	

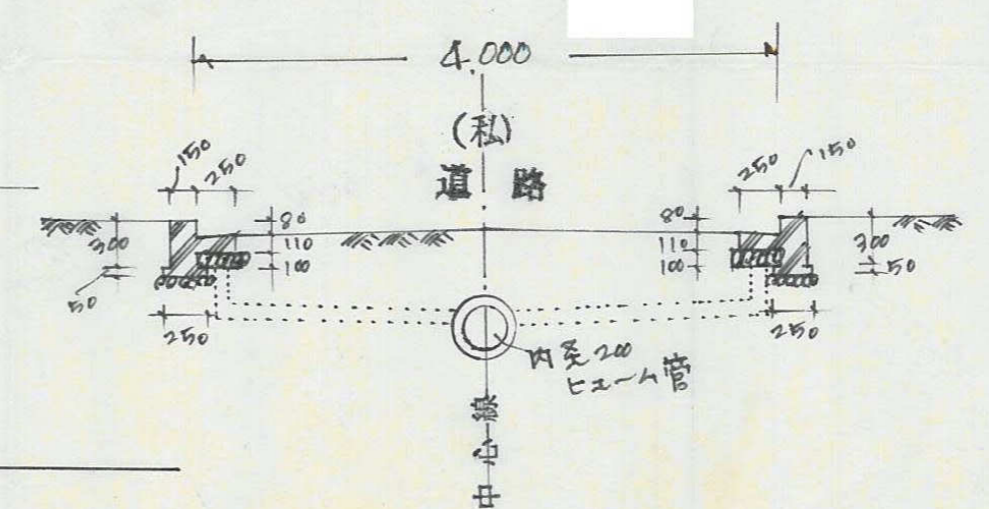
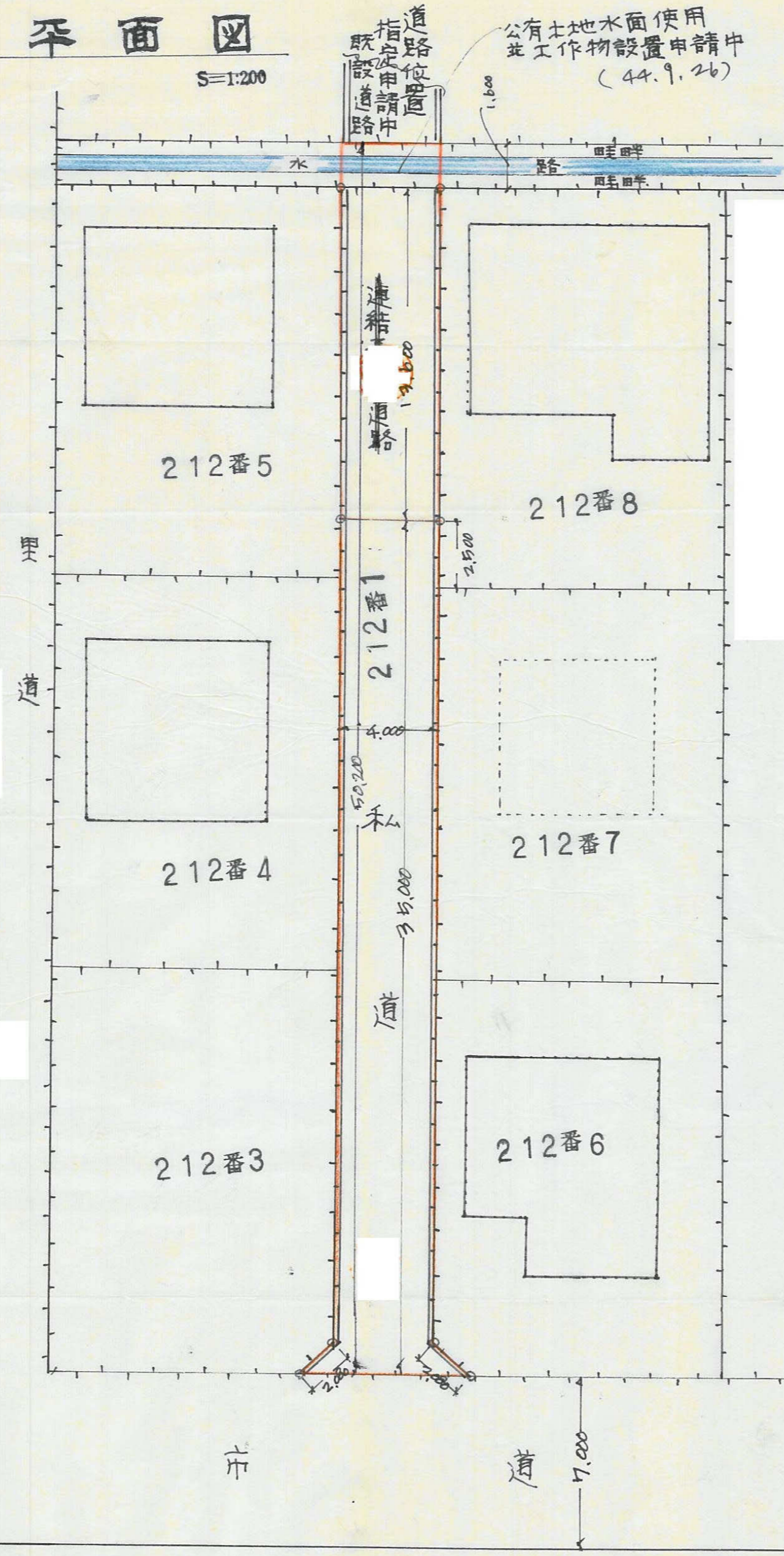
承諾書

この図面記載のとおり道路の位置の指定・変更・廃止を承諾します。

道路の幅員	4.00 M	道路の延長	50.200 M	道路の面積	202.96 m ²
-------	--------	-------	----------	-------	-----------------------

平面図

S=1:200



67
B

44-21

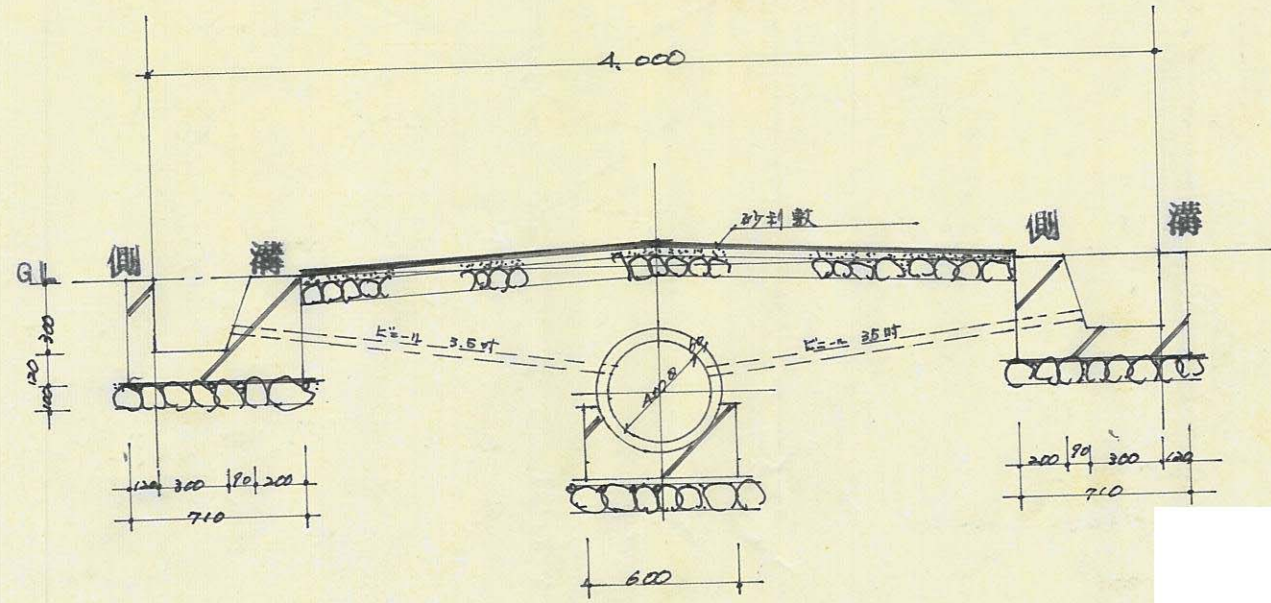
指定年月日・番号 昭和44年0月9日 第44-21号
 告示年月日・番号 昭和45.2月3日 兵庫県告示第114号

姫路市

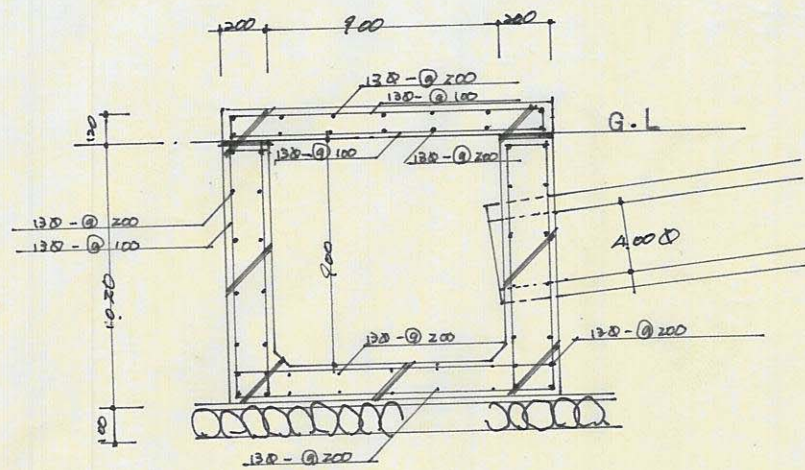
承諾書

この図面記載のとおり道路の位置の指定・変更・廃止を承諾します。

道路の幅員 4.0 M 道路の延長 457 M 道路の面積 170.83

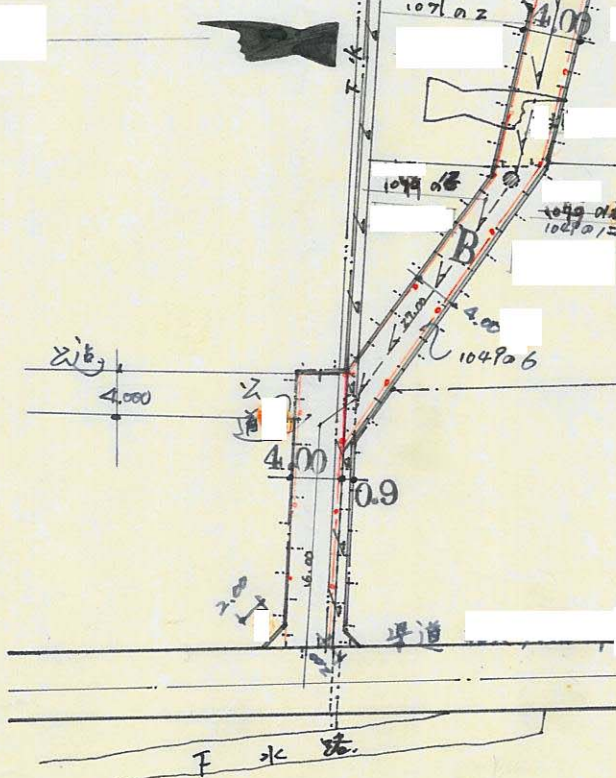


道路断面 S 1:30



下水断面

S 1:30



S 1:600

68 B