

## 昭和44年度

図面ページ	指定番号	指定年月日	地名	備考
1	44-6	44.04.25	勝原区宮田字恵美穂397-1他	
2	44-7	44.04.25	御立字前田1366-4	
3	44-8	44.05.28	田寺248-2他	
4	44-9	44.04.24	伊伝居字小山崎752-1	
5	44-10	44.04.25	伊伝居146-2他6	37-937
6	44-11	44.04.24	網干区余子浜字コナシヤ215-8他	
7	44-15	44.05.19	野里字梅ヶ坪849-1,850他	
8	44-16	44.05.12	網干区余子浜243-2他	
9	44-17	44.05.19	網干区田井字焼尾269-4他	市道旭陽139号線
10	44-32	44.05.28	網干区余子浜字古網干250他	
11	44-33	44.05.19	今宿字茶屋前1290,1289-7	
12	44-34	44.05.28	下手野字川田646-4他	
13	44-35	44.05.19	大津区天神町2丁目97	
14	44-36	44.06.05	八代字大谷974-37他	市道 城北261号線
15	44-37	44.05.19	伊伝居字小山崎806	
16	44-38	44.05.28	野里字ノ坂田556-4	
17	44-49	44.06.03	勝原区朝日谷字雉子落260,261-1他	
18	44-50	44.06.03	龜山字大不毛169-1他	
19	44-51	44.06.13	飯田字善慶田264-1他	
20	44-52	44.06.03	飯田249-1,249他	
21	44-53	44.06.03	北今宿字西中畑8-1	
22	44-54	44.06.03	八代字市室田466-1他	市道 城北138号線
23	44-57	44.06.09	今宿字北尾次1831-1	
24	44-61	44.05.29	今宿字北尾次1821他	
25	44-72	44.06.13	辻井字宮の後570-1	
26	44-73	44.06.13	野里字長塚458-2,4	13-12 廃止
27	44-74	44.06.13	伊伝居字小山崎806-683他4筆	
28	44-75	44.07.10	大津区平松字西開の池133-1他	
29	44-76	44.07.24	今宿字北二式255-5他	市道 高岡176-178号線
30	44-77	44.06.13	錦帯区恵美酒字南清水843-1	区画整理
31	44-90	44.06.30	余部区上余部字西等田263-1	
32	44-91	44.06.30	網干区興浜字上鯉場1450-1	
33	44-98	44.06.30	北東郷町4丁目1他7筆	
34	44-99	44.07.24	今宿字面白1943-1	市道 高岡209号線
35	44-100	44.06.30	辻井字南徳地内200-4他10筆	
36	44-107	44.07.28	勝原区宮田字奴田69他	市道 旭陽37,56号線
37	44-108	44.09.05	勝原区朝日谷字坂田538-1	
38	44-109	44.08.29	大津区恵美酒町2丁目93	
39	44-110	44.07.24	新在家字八反長303-1他7筆	
40	44-114	44.08.20	大津区吉美字切戸199-1	
41	44-115	44.08.20	大津区勘兵衛町1丁目70	

## 昭和44年度

図面ページ	指定番号	指定年月日	地名	備考
42	44-121	44.07.28	今宿字地ノ下209-2他	
43	44-138	44.09.09	大津区平松字外開316-3他	一部市道大津223号線
44	44-145	44.09.09	伊伝居字小山崎306-107他13筆	
45	44-149	44.10.24	刀出字垣内300-1他	
46	44-150	45.02.03	新在家字八反長310,311-2	市道 城西84号線
47	44-151	44.08.20	新在家字四反長357-2	
48	44-152	44.08.20	飾磨区妻鹿字元宮387-1~13	市道 妻鹿60号線
49	44-153	44.08.20	香寺町香呂50-1	市道 香呂67号線
50	44-167	44.09.05	土山字ヒマキ722-5他	
51	44-168	44.09.05	西夢前台1丁目18,19	
52	44-169	44.09.05	新在家字矢落335-1	市道 城西81号線
53	44-171	44.09.09	飾磨区恵美酒字139-2	取消3-2(4.2.6)
54	44-177	44.10.09	広畑区西蒲田字下横田30他3筆	一部市道 八幡184号線
55	44-178	44.09.16	勝原区熊見字市1坪395,396-3	市道 勝原229号線
56	44-186	44.10.09	飾磨区細江字上大島90-1	
57	44-187	44.09.29	飾磨区上野田字西川原377-1	区画整理
58	44-188	44.09.26	北東郷町4丁目1-1	
59	44-194	44.09.26	西庄字八町甲76	
60	44-199	44.09.29	土山字殿垣内542-1	市道 荒川 178号線
61	44-200	44.09.26	辻井字楠谷57-1他	
62	44-201	44.09.29	大津区勸兵衛町1丁目69	
63	44-203	44.09.29	龜山字大不毛159他	
64	44-204	44.10.13	網干区余子浜字村裏220-1他	市道 網干215

65	44-205	44.09.29	鉢磨区構字安留198-1,2	区画整理
66	44-210	44.11.06	書字柿ノ木元363-1他3筆	変更50-12
67	44-211	44.11.21	余部区上余部字北口212-1~8	市道余部45号線
68	44-213	44.10.09	広畑区才字西ノ山1049-6他	8→10へ区画再編
69	44-218	44.11.24	川西字元屋敷177-2~12	2284の全部取消
70	44-219	44.10.24	今宿字村前159-2	市道 高岡145~147,149号線
71	44-220	44.10.24	鉢磨区構字東津田新田1049-2~44	市道 鉢磨319~322号線
72	44-225	44.10.24	勝原区熊見字新家459-32	
73	44-227	44.10.24	西庄字山田甲497-1	
74	44-229	44.10.24	御立字宮の本1165-1,2	
75	44-237	44.12.17	御立字河原1533-2,3他	
76	44-238	45.01.31	城東町字五反田51-1他4筆	
77	44-252	44.11.21	網干区田井焼尾287-4	一部市道 旭陽105号線
78	44-253	44.11.06	鉢磨区今在家字五反長72-4,72-5	
79	44-254	44.11.21	仁豊野字宮ノ下南町171-3,175-3	一部市道砥堀15,17号線
80	44-261	44.11.29	鉢磨区妻鹿字松中751-1	
81	44-268	45.03.25	御立字下ノ坪622-1,3	
82	44-271	44.11.24	鉢磨区山崎字村東297-1他	42-2573 とダブリ

昭和44年度

図面ページ	指定番号	指定年月日	地 名	備 考
83	44-277	45.01.12	鉢西字万燈山下683-2	
84	44-278	44.11.29	御立字丁ノ坪629,630	市道 安里700号線
85	44-279	45.06.12	西中島字柳原284-1他17筆	
86	44-286	45.01.12	勝原区朝日谷字丁田	市道 勝原68号線
87	44-287	44.12.16	網干区和久字岩ヶ坪409-1,410-7	
88	44-288	44.12.22	大津区平松字水尾239-1,240-1	
89	44-289	44.12.22	書字美ノ脇269-6他	一部市道曾左104号線
90	44-290	44.12.08	勝原区丁字家久田153-45	市道 勝原68~70号線
91	44-291	44.12.08	御立字河原1565-1	43-141の延長
92	44-292	44.12.08	新在家土馬生555-1	市道 城北141号線
93	44-297	44.12.26	鉢磨区今在家字下新田1048-3 英賀字浜新田2-15	
94	44-298	44.12.16	大津区天満字迎作627-5	
95	44-299	45.01.12	北条字石井ノ二203-2	
96	44-301	44.12.22	八代字宅田507-6他	市道 城北118号線
97	44-302	45.01.31	北平野町字七反田660	
98	44-307	45.01.23	五軒町206-1	
99	44-317	45.01.12	網干区宮内字沼419-1	
100	44-323	45.02.27	田寺字中野270-1	一部市道 幹48号線
101	44-324	45.01.23	広畑区小坂字細長161	市道広畑192号線
102	44-329	45.02.04	青山字織戸774-1他7筆	
103	44-333	45.02.04	今宿字面白1950-1,2	
104	44-334	45.01.31	北今宿字西中畑10-1	
105	44-335	45.02.04	西中島字柳原280-4他	
106	44-338	46.03.10	東今宿字長利田1985-2	
107	44-339	45.06.24	新在家字上馬生541-1他	
108	44-340	45.02.07	広畑区蒲田字長藪1010-1,1022-1	市道八幡82号線
109	44-341	45.02.16	土山字六反長684-1	H29-7 全部取消
110	44-343	45.02.16	網干区坂上字三本松12-1他	市道 旭陽86号線
111	44-345	45.02.16	勝原区熊見字境31-1 広畑区小坂字辻元74他	市道 勝原85,86号線
112	44-363	45.02.27	飯田字善慶田254-1,258-1	
113	44-364	45.02.27	鉢東町庄字尾の下24-1	
114	44-369	45.08.25	白浜町字片寄2-794-2	市道 白浜96,98号線
115	44-370	45.02.27	鉢磨区下野田字扇材463,466-2他	高岡176号線
116	44-376	45.03.04	御立字河原1733	
117	44-392	45.03.16	北平野町字松之本634	12-27 修正
118	44-393	45.03.16	岩端町字猿子田94-1	
119	44-394	45.03.16	北平野町字弘正田381-5	
120	44-395	45.05.06	仁豊野6丁目510-2他	
121	44-396	45.04.14	辻井字東藤ノ木798-2他	取消6-2(6.8.11)
122	44-397	45.03.16	飯田字善慶田268-1他	



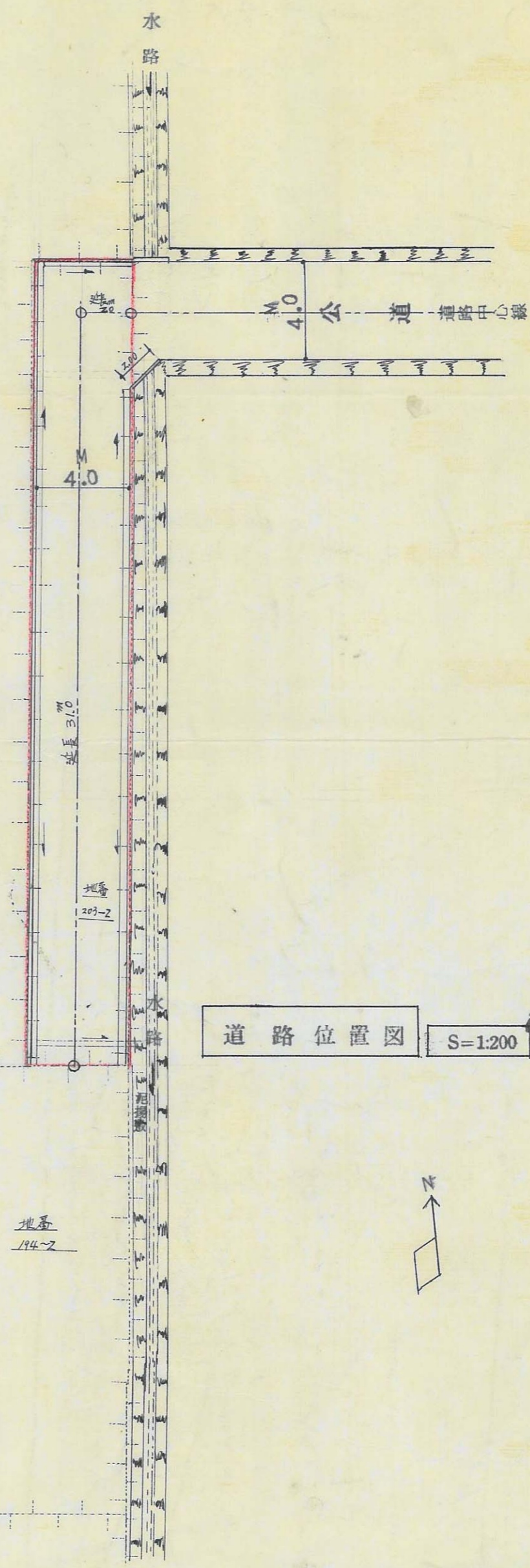
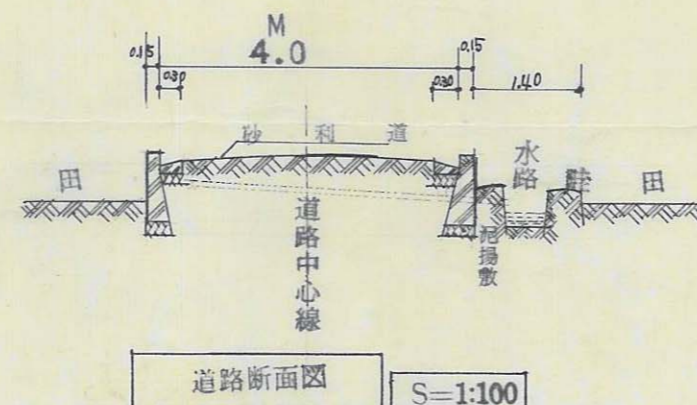


指定年月日・番号	昭和45年 1月 12日 第44-29号	姫路市
告示年月日・番号	昭和45年 2月 3日 兵庫県告示第114号	

承諾書

この図面記載のとおり道路の位置の指定・変更・廃止を承諾します。

道路の幅員	4.0 M	道路の延長	33 M	道路の面積	132 m <sup>2</sup>
-------	-------	-------	------	-------	--------------------



地番 195

地番 194-2

地番 194-1



95 A



88

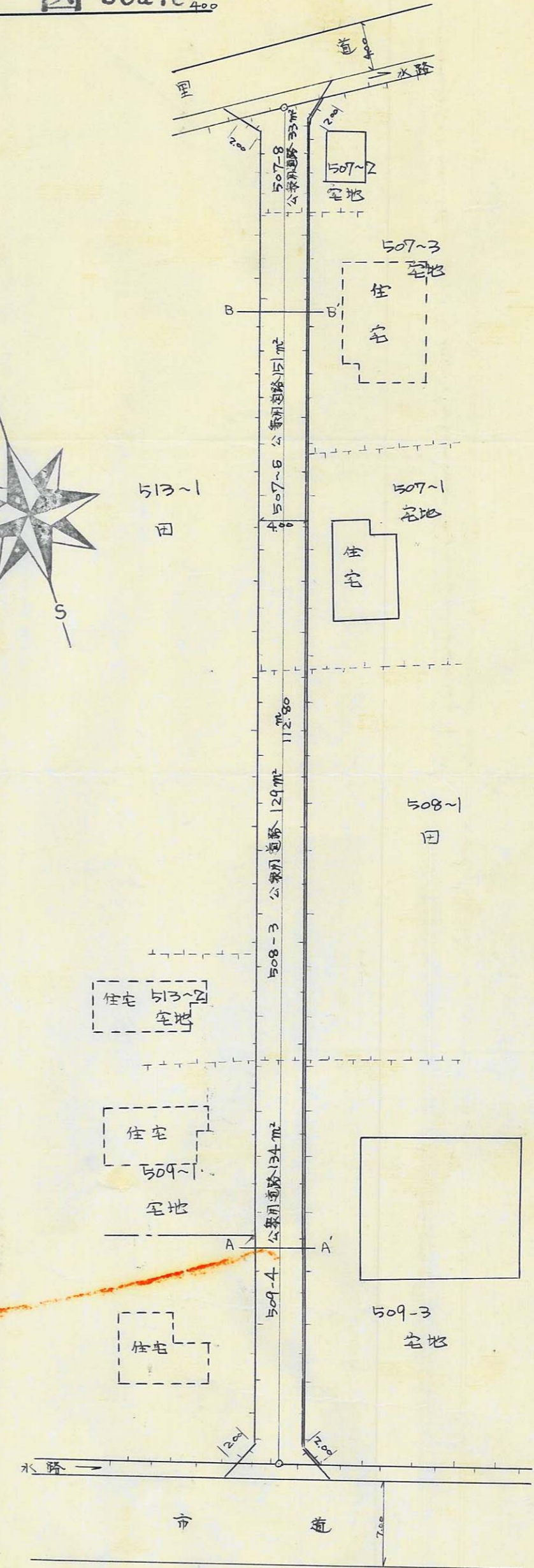
指定年月日・番号	昭和44年12月22日	第4430号	姫路市
告示年月日・番号	昭和45年3月31日	兵庫県告示第381号	

### 承諾書

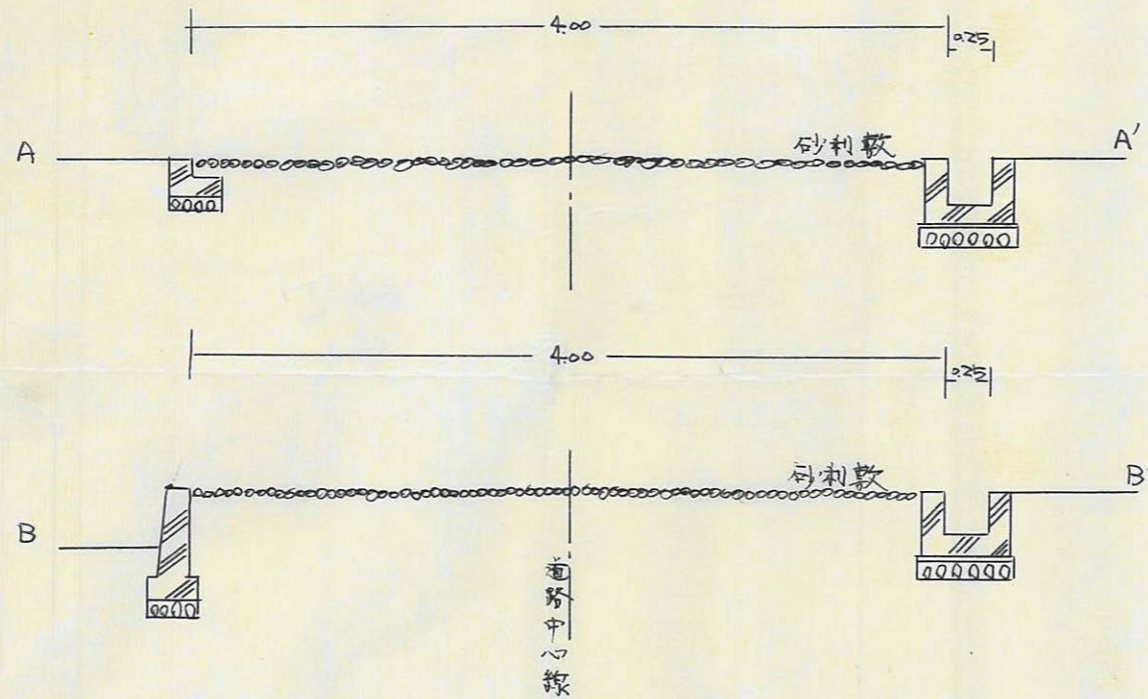
この図面記載のとおり道路の位置の指定・変更・廃止を承諾します。

道路の幅員	4.00 M	道路の延長	117.80 M	道路の面積	451.20 m <sup>2</sup>
-------	--------	-------	----------	-------	-----------------------

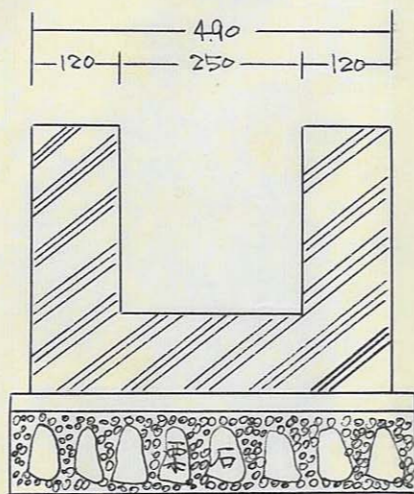
### 平面図 Scale $\frac{1}{400}$



### 断面図 Scale $\frac{1}{40}$



### 側溝詳細図 Scale $\frac{1}{10}$



96  
A



指定年月日・番号 昭和45年 1月31日 第44-72号  
 告示年月日・番号 昭和45.3.31日 兵庫県第381号

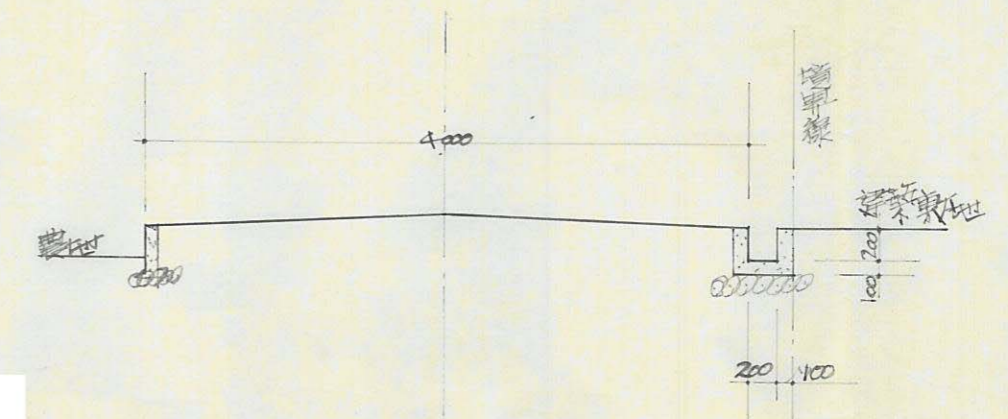
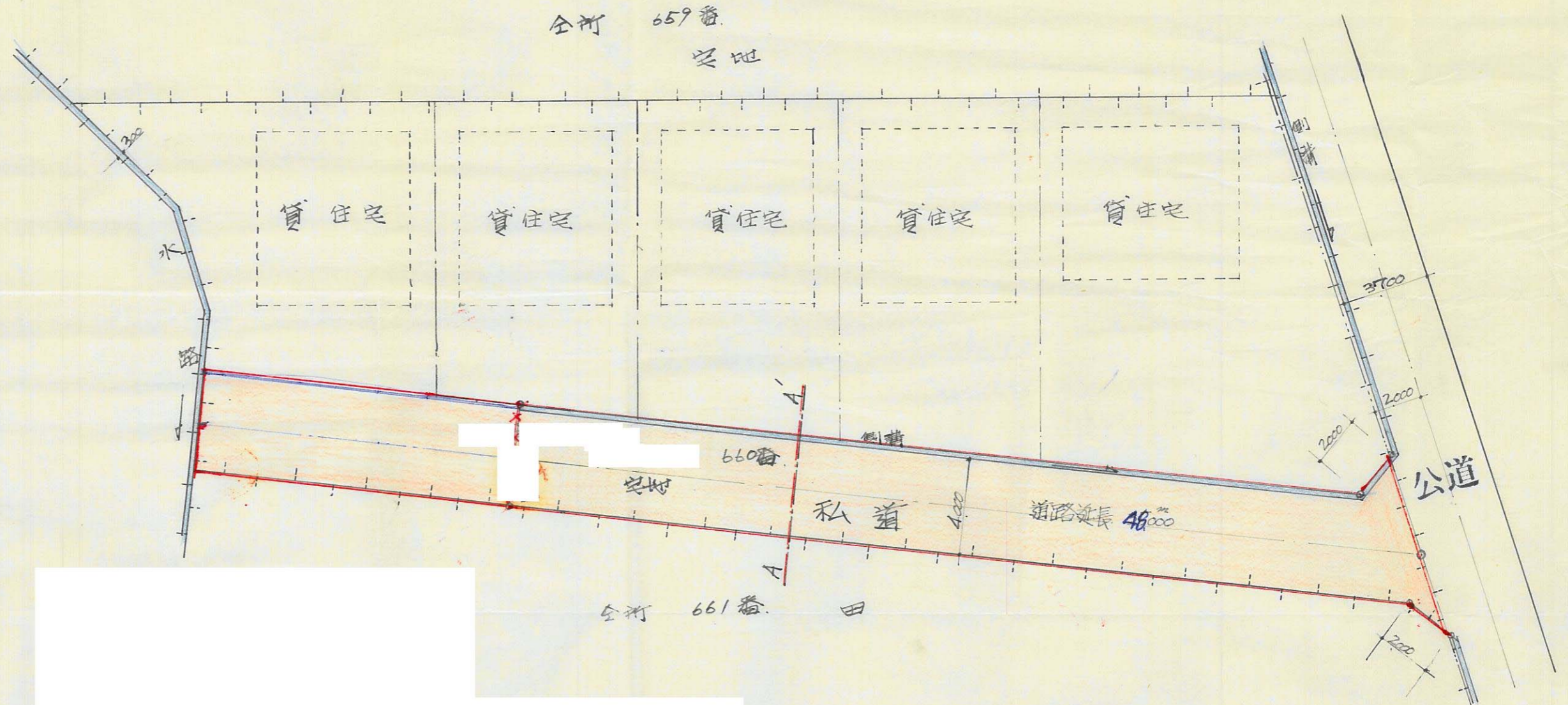
姫路市

承諾書

この図面記載のとおり道路の位置の指定・変更・廃止を承諾します。

道路の幅員	4.000 M	道路の延長	48000	道路の面積	194 m <sup>2</sup>
-------	---------	-------	-------	-------	--------------------

平面図 1:200



断面図 1/50 A-A'

97  
A



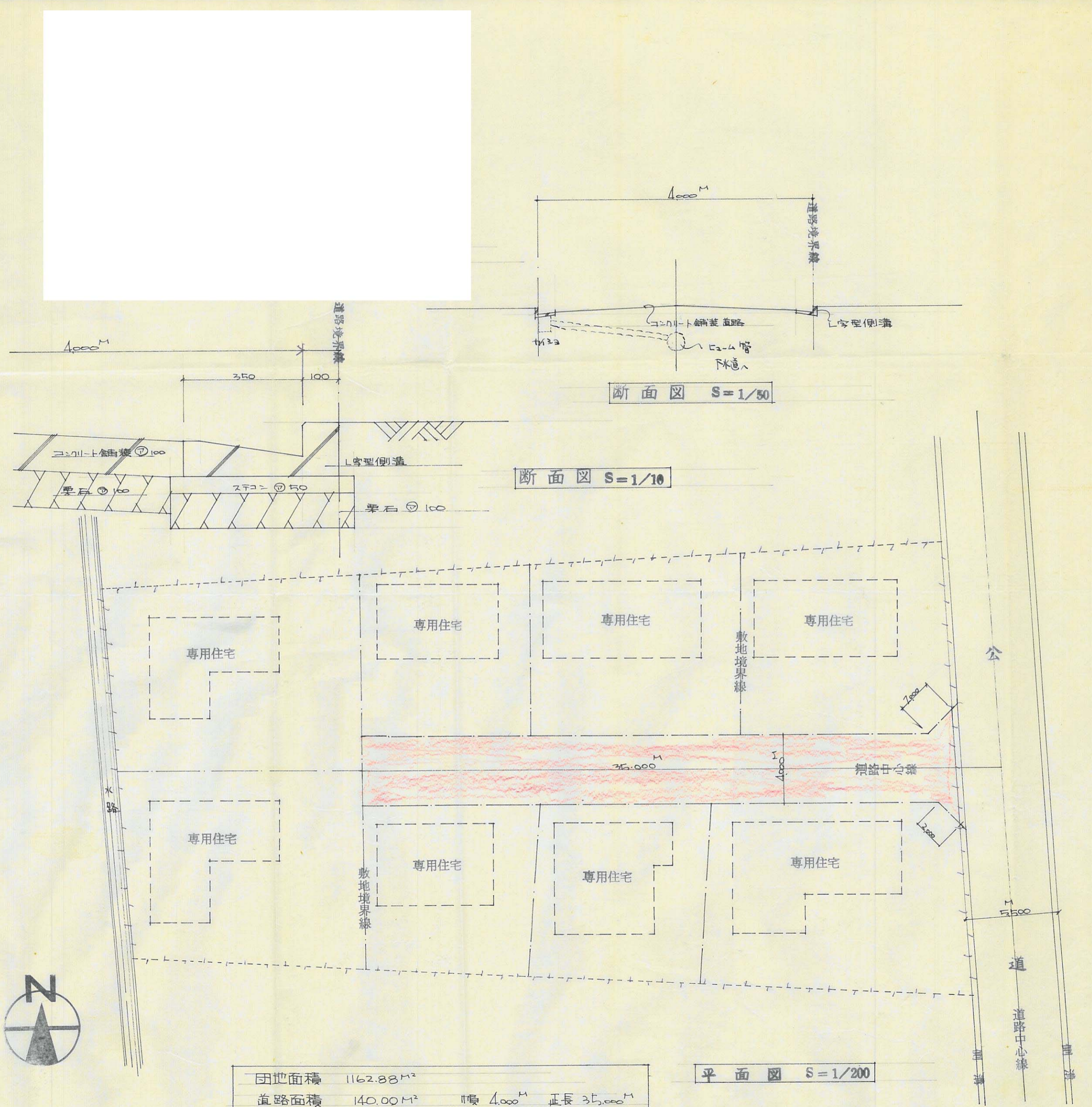
指定年月日・番号 昭和45年1月23日 第44-307号  
 告示年月日・番号 昭和45年3月31日 兵庫県告示第881号

姫路市

承諾書

この図面記載のとおり道路の位置の指定・変更・廃止を承諾します。

道路の幅員 4,000 M 道路の延長 35,000 M 道路の面積 140,000 M<sup>2</sup>



98  
A



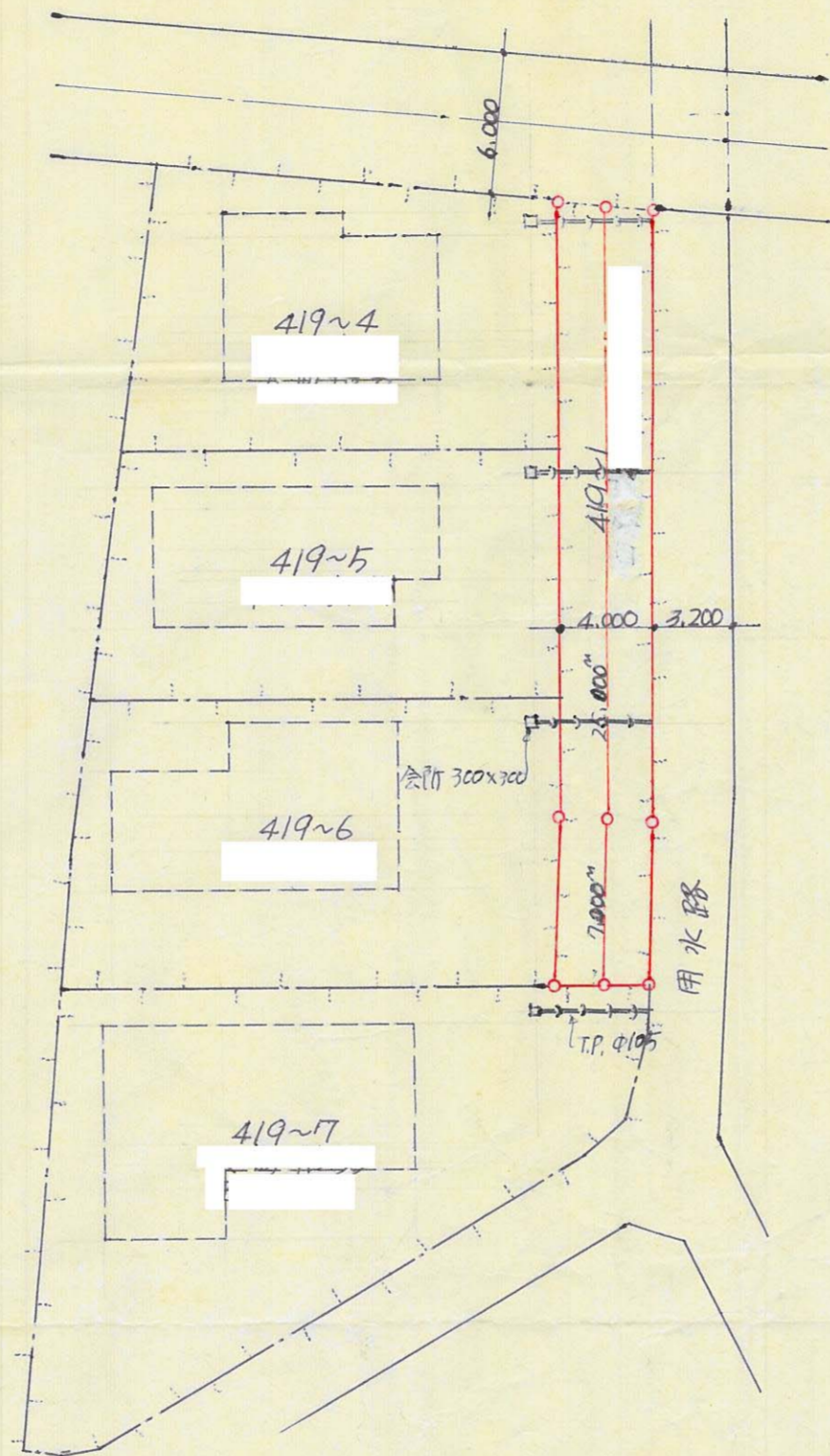
指定年月日・番号 昭和45年1月12日 第44-317号  
 告示年月日・番号 昭和45.2.3日 兵庫県告示第114号

姫路市

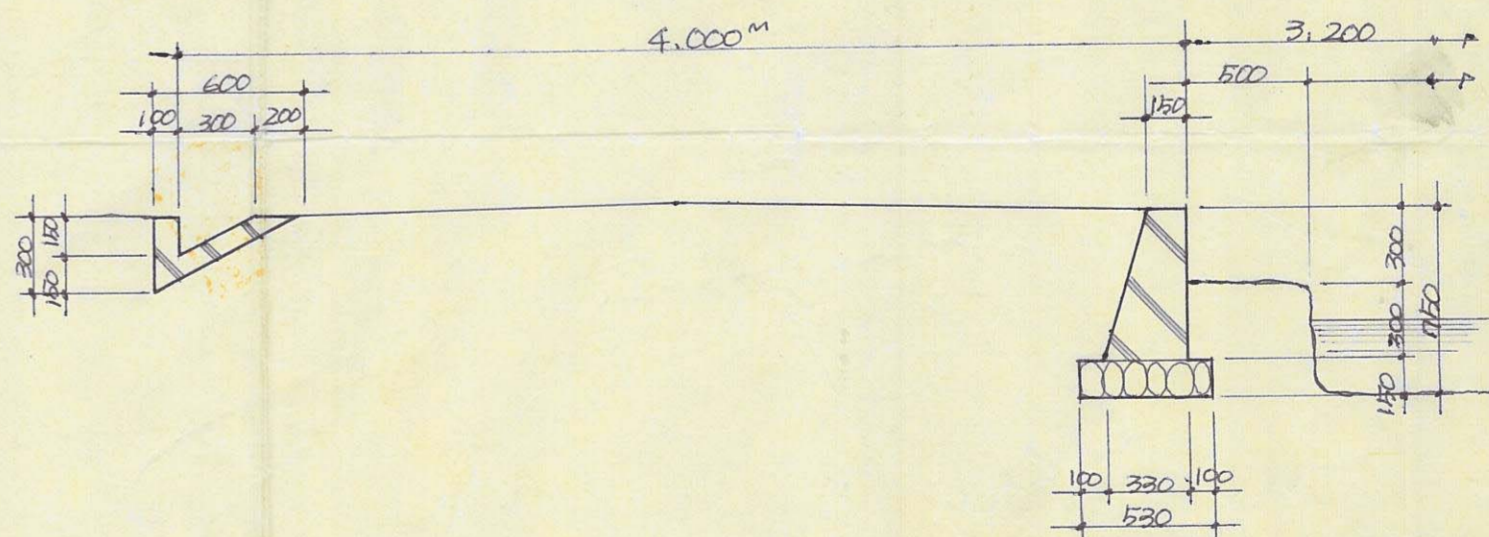
承諾書

この図面記載のとおり道路の位置の指定・変更・廃止を承諾します。

道路の幅員 4.000 M 道路の延長 32.700 M 道路の面積 130,800<sup>m</sup>2



道路位置図 3=1:300



道路断面図 S=1:30



様式第15号(A2)

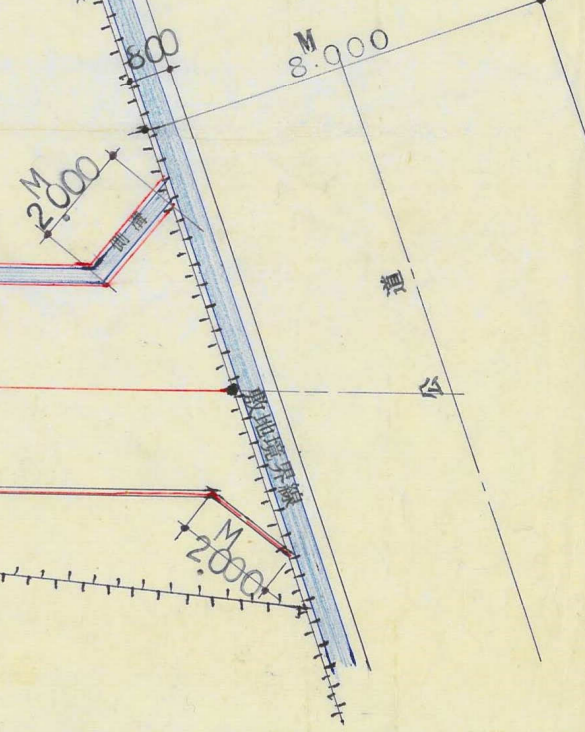
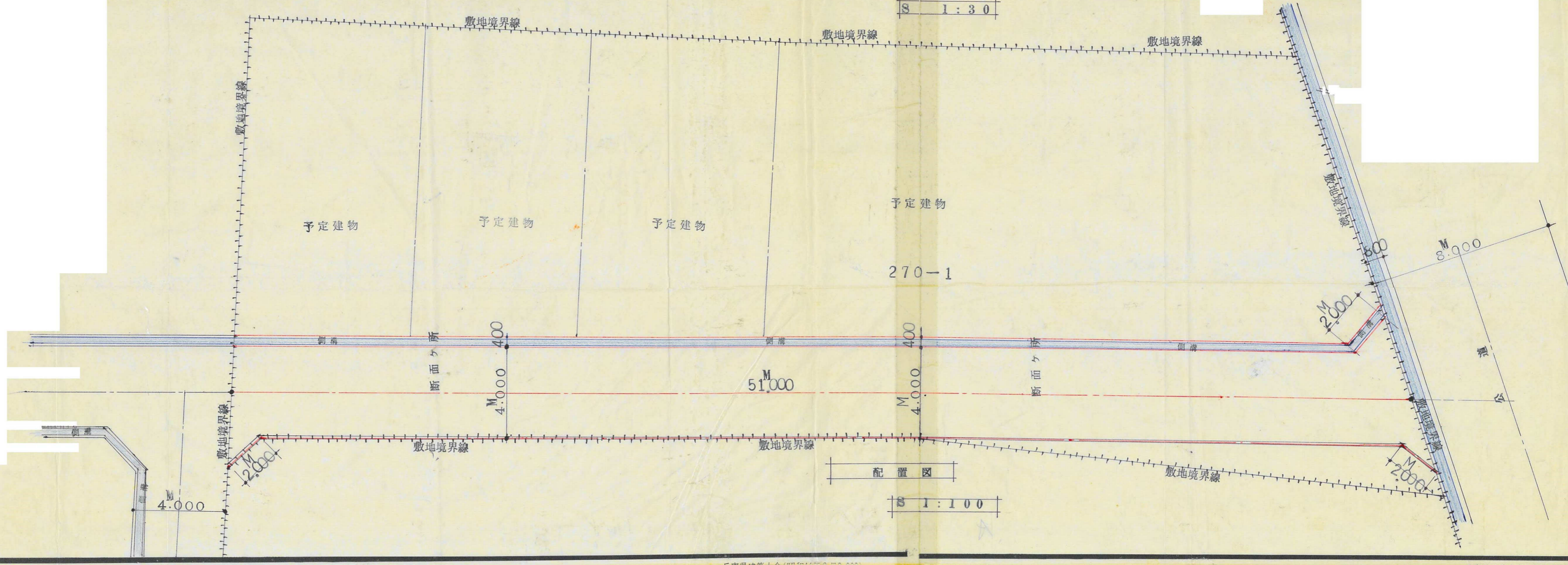
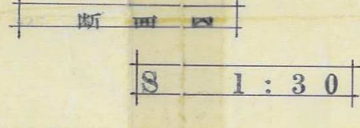
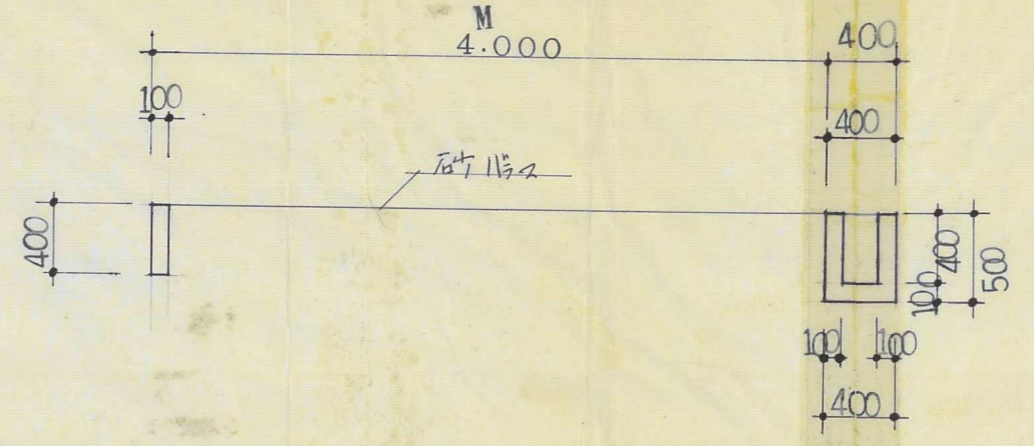
指定年月日・番号	昭和45年2月27日	344-23号
告示年月日・番号	昭和45年3月31日	兵庫県第381号

姫路市

承諾書

この図面記載のとおり道路の位置の指定・変更・廃止を承諾します。

道路の幅員	4.000M	道路の延長	51.000M	道路の面積	225.400M <sup>2</sup>
-------	--------	-------	---------	-------	-----------------------



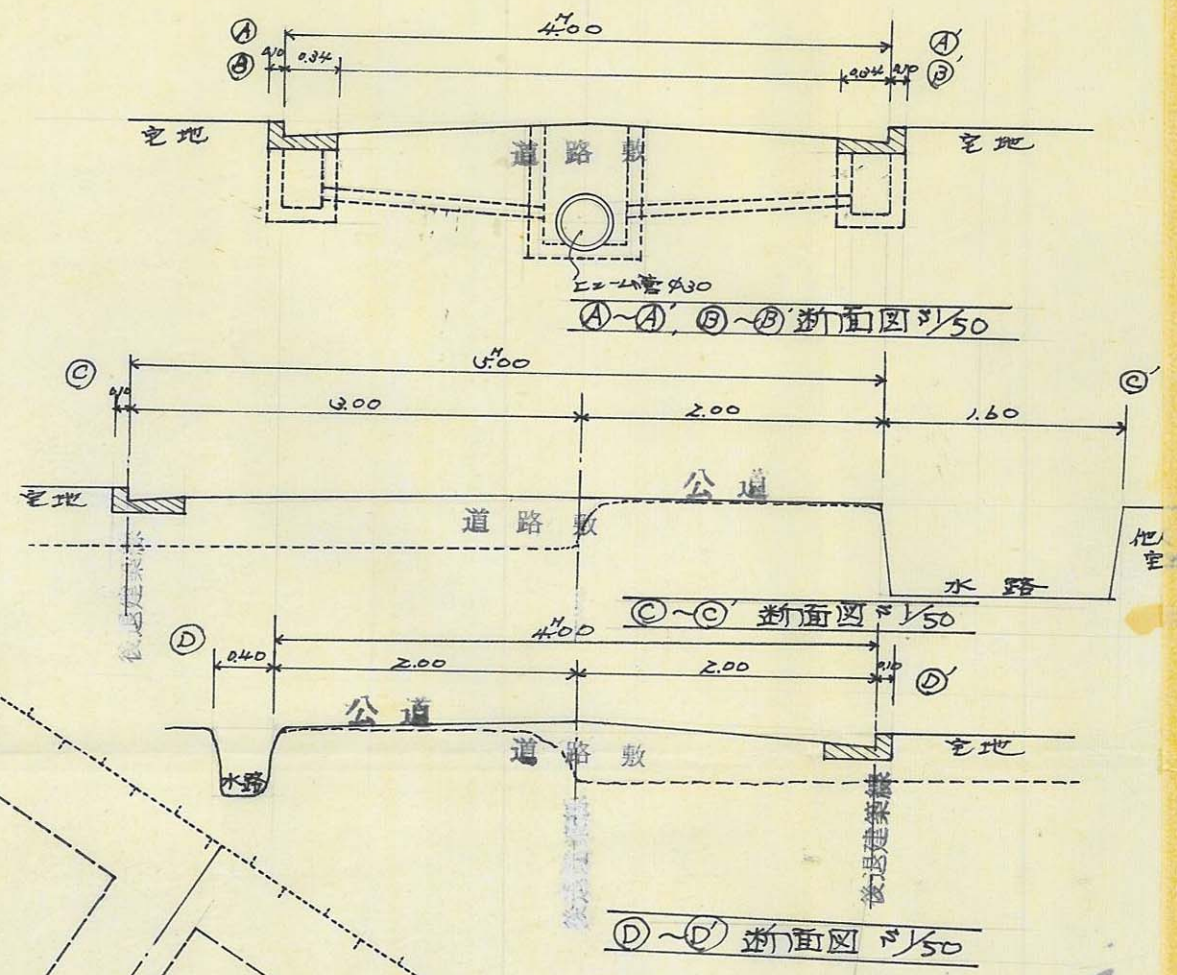
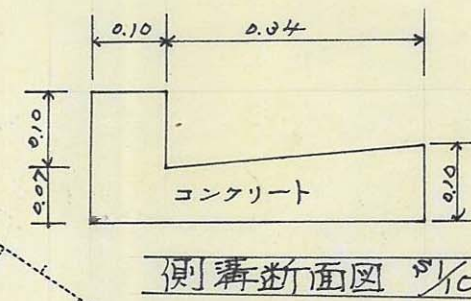
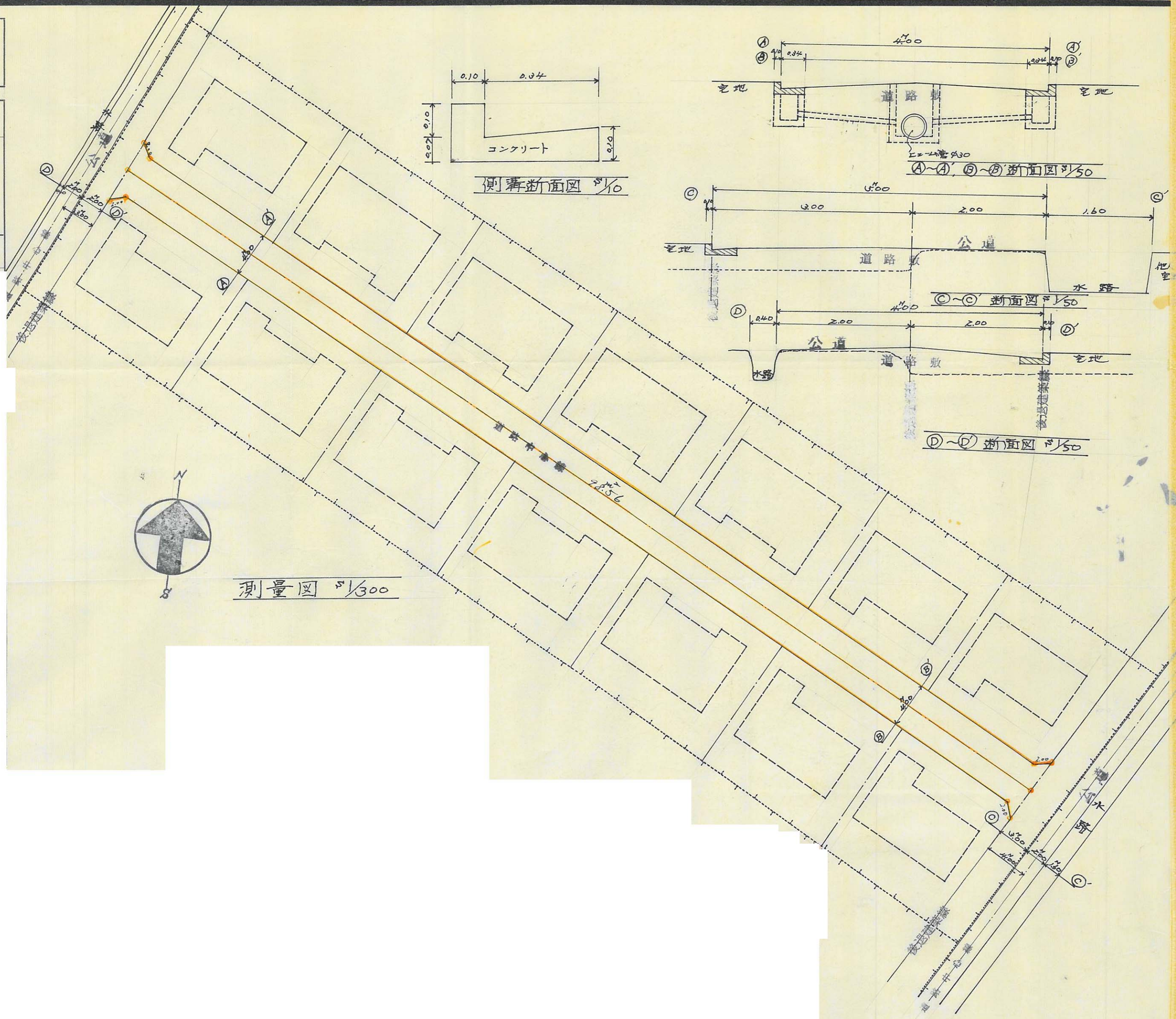


指定年月日・番号 昭和45年1月23日 第44-32号  
 告示年月日・番号 昭和45年3月31日 兵庫県第381号  
**姫路市**

承諾書

この図面記載のとおり道路の位置の指定・変更・廃止を承諾します。

道路の幅員 40 M 道路の延長 98.56 M 道路の面積 396.59 m<sup>2</sup>



10/A



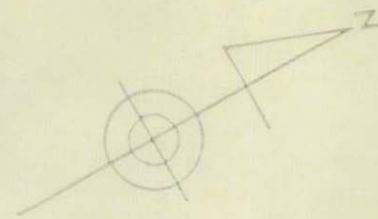
指定年月日・番号 昭和45年2月4日 第4429号  
 告示年月日・番号 昭和45.3.31日 兵庫県告示第881号 姫路市

承諾書

この図面記載のとおり道路の位置の指定・変更・廃止を承諾します。

道路の幅員 4.00 M 道路の延長 143.90 M 道路の面積 698.25 M<sup>2</sup>

99

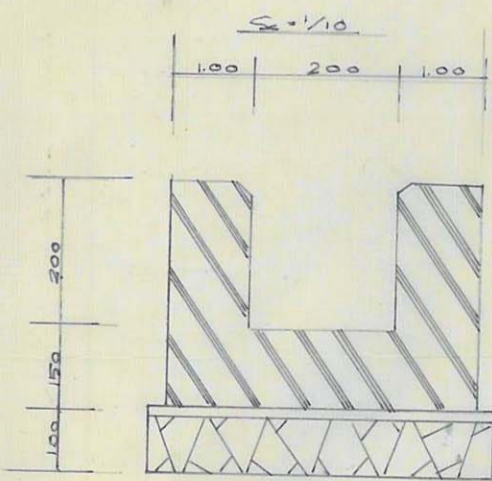


配置図

$S=1/200$

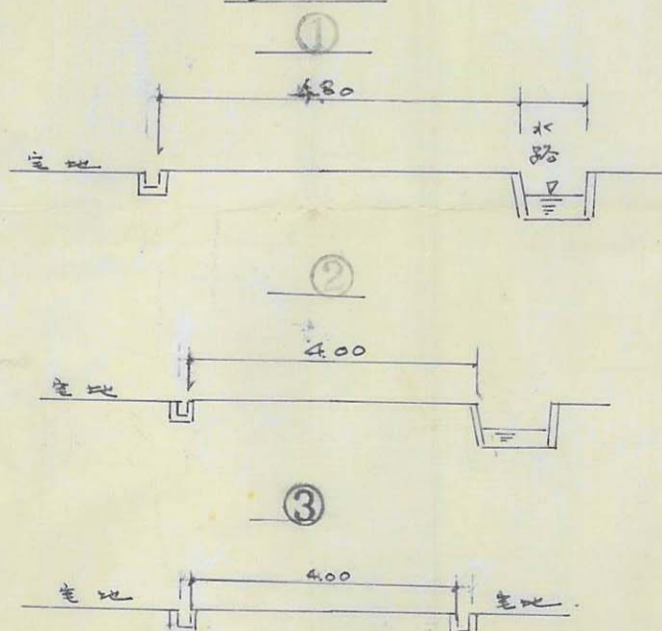


側工詳細図



断面図

$S=1/100$



102

B



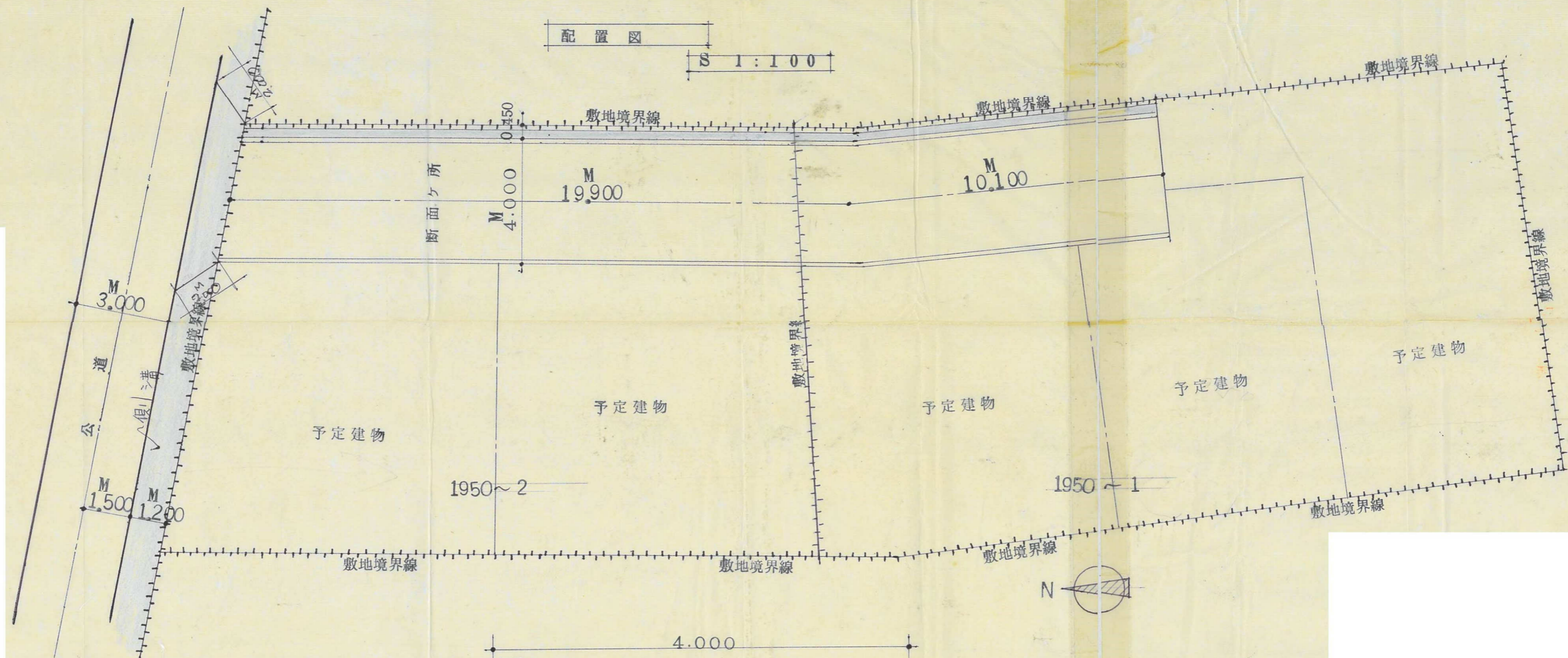
様式第15号(A2)

指定年月日・番号	昭和45年2月4日	第44-333号	姫路市
告示年月日・番号	昭和45.3.31	兵庫県告示第81号	

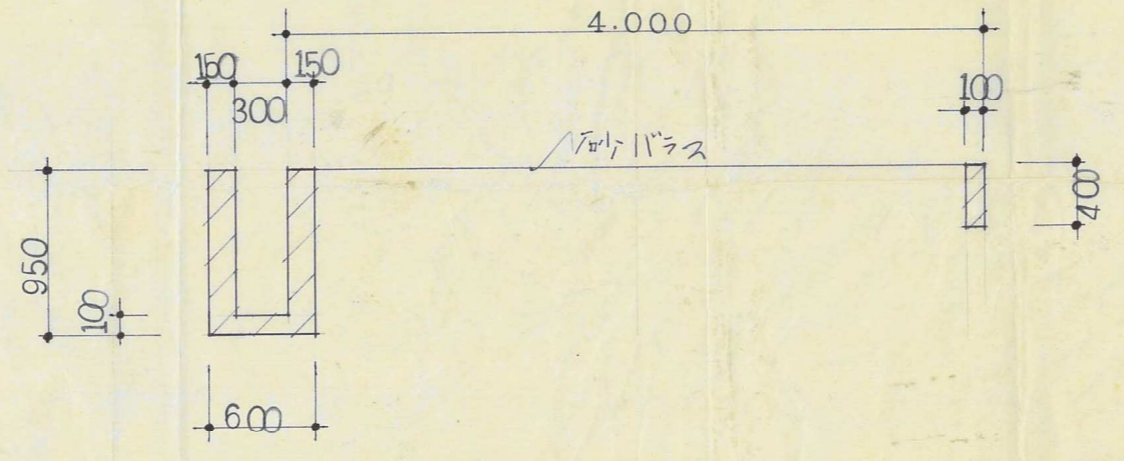
承諾書

この図面記載のとおり道路の位置の指定・変更・廃止を承諾します。

道路の幅員	4.000M	道路の延長	30.000M	道路の面積	120.000M <sup>2</sup>
-------	--------	-------	---------	-------	-----------------------



配置図  
S 1:100



断面図  
S 1:30



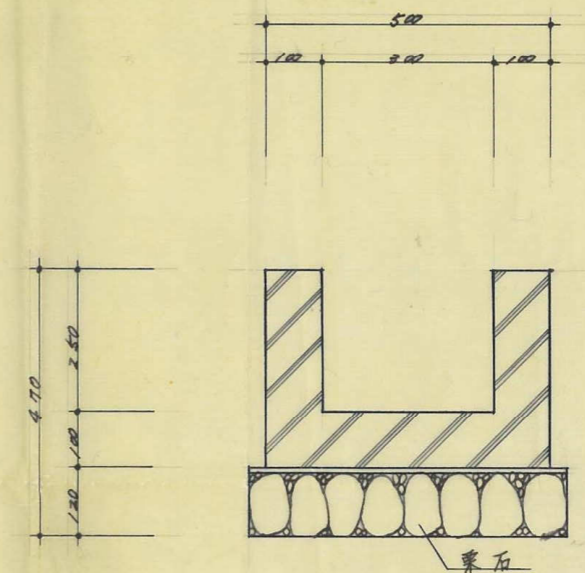
指定年月日・番号 昭和45年 月 日 第44-334号  
 告示年月日・番号 昭和45年 3月 31日 兵庫県告示第381号

姫路市

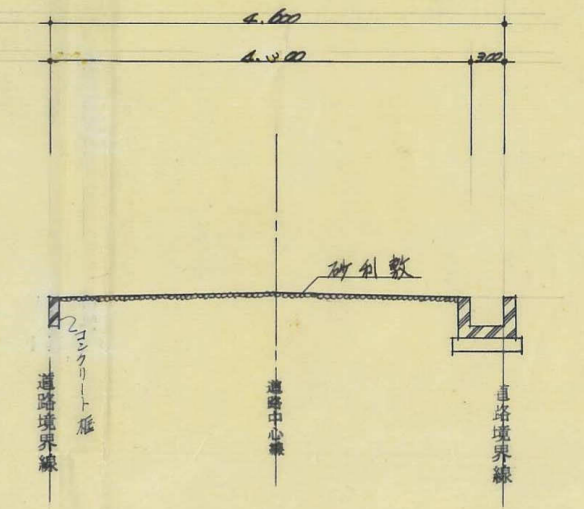
承諾書

この図面記載のとおり道路の位置の指定・変更承諾を承諾します。

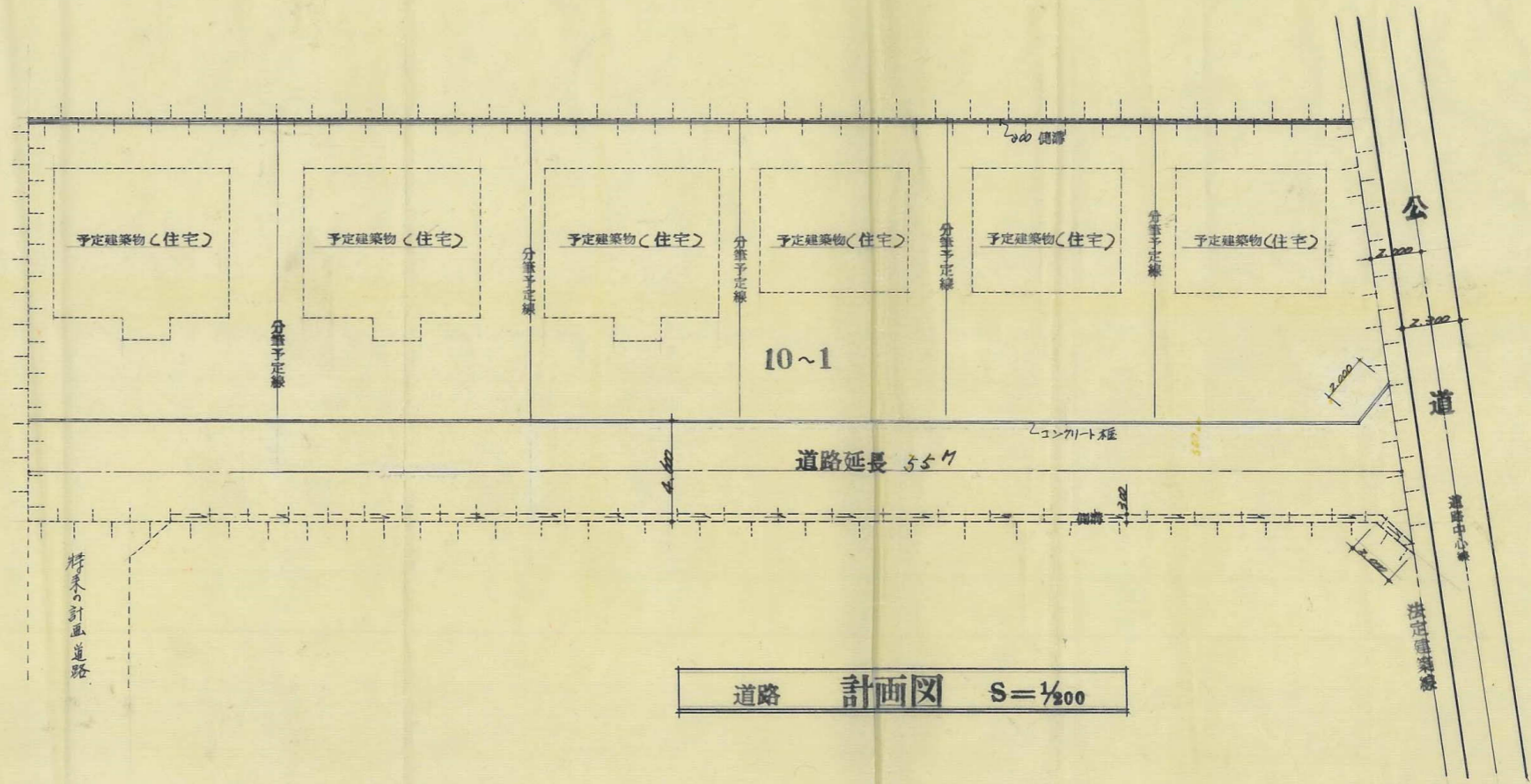
道路の幅員 4.6 M 道路の延長 55.0 M 道路の面積 254.95 M<sup>2</sup>



側溝 詳細図 S=1/10



道路 断面図 S=1/60



道路 計画図 S=1/200

団地面積	900.60 M <sup>2</sup>
道路面積	254.95 M <sup>2</sup>
道路延長	55.00 M





指定年月日・番号 昭和45年2月4日 第44-32号  
 告示年月日・番号 昭和45.3.31日 兵庫県告示第381号

姫路市

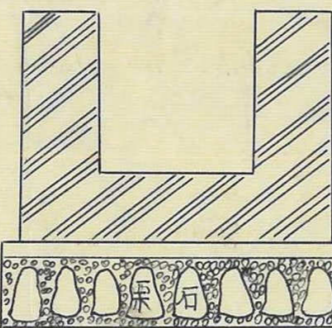
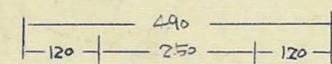
承諾書

この図面記載のとおり道路の位置の指定・変更・廃止を承諾します。

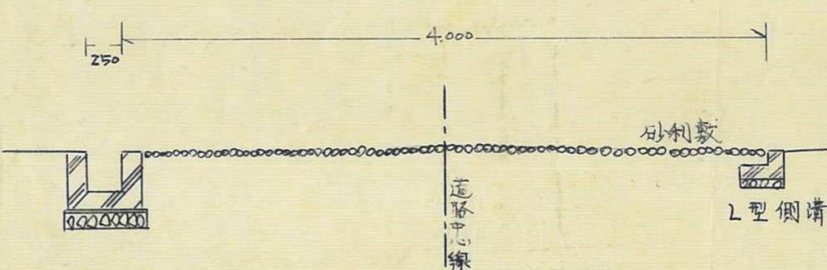
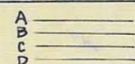
道路の幅員 4.00 M 道路の延長 145.30 M 道路の面積 581.20 M<sup>2</sup>



側溝詳細図 Scale 1/10 M



断面図 Scale 1/40 M





44年

様式第15号(A2)

指定年月日・番号	昭和46年3月10日	第4-33号	姫路市
告示年月日・番号	昭和46年6月22日	兵庫県告示第840号	

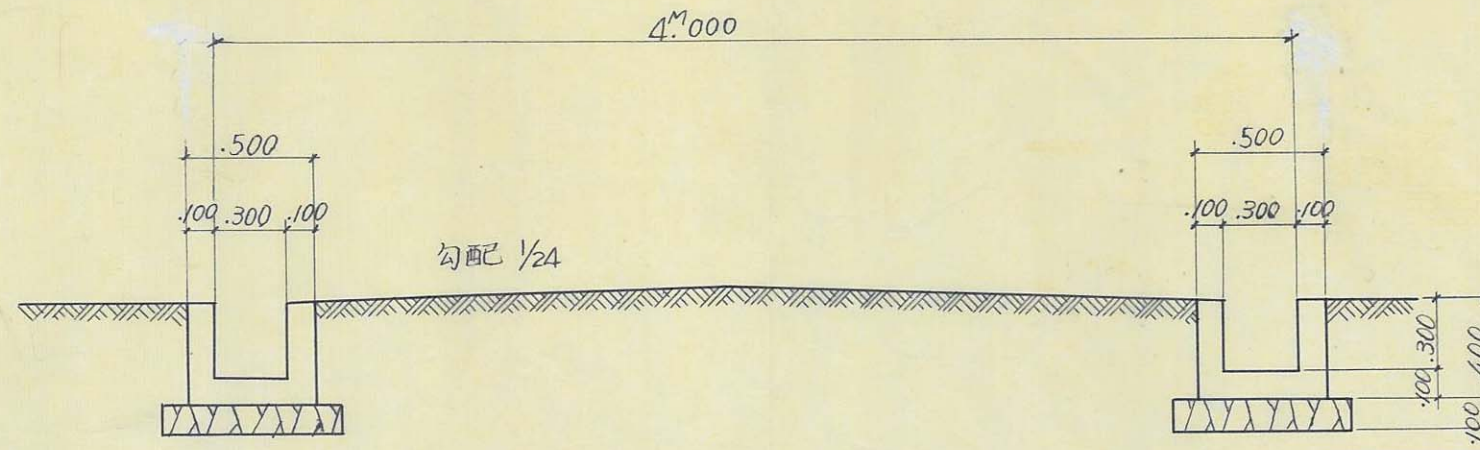
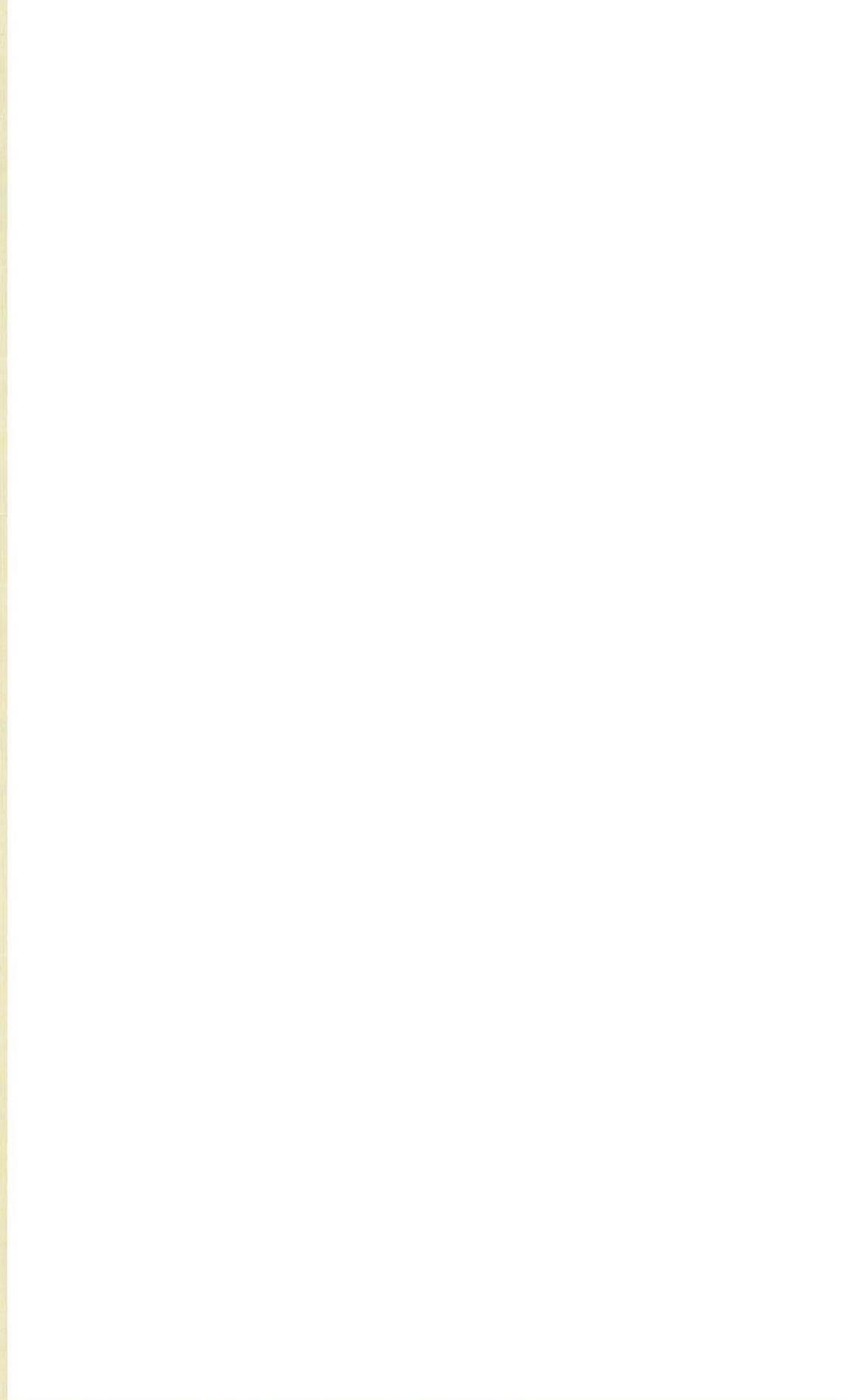
133

### 承諾書

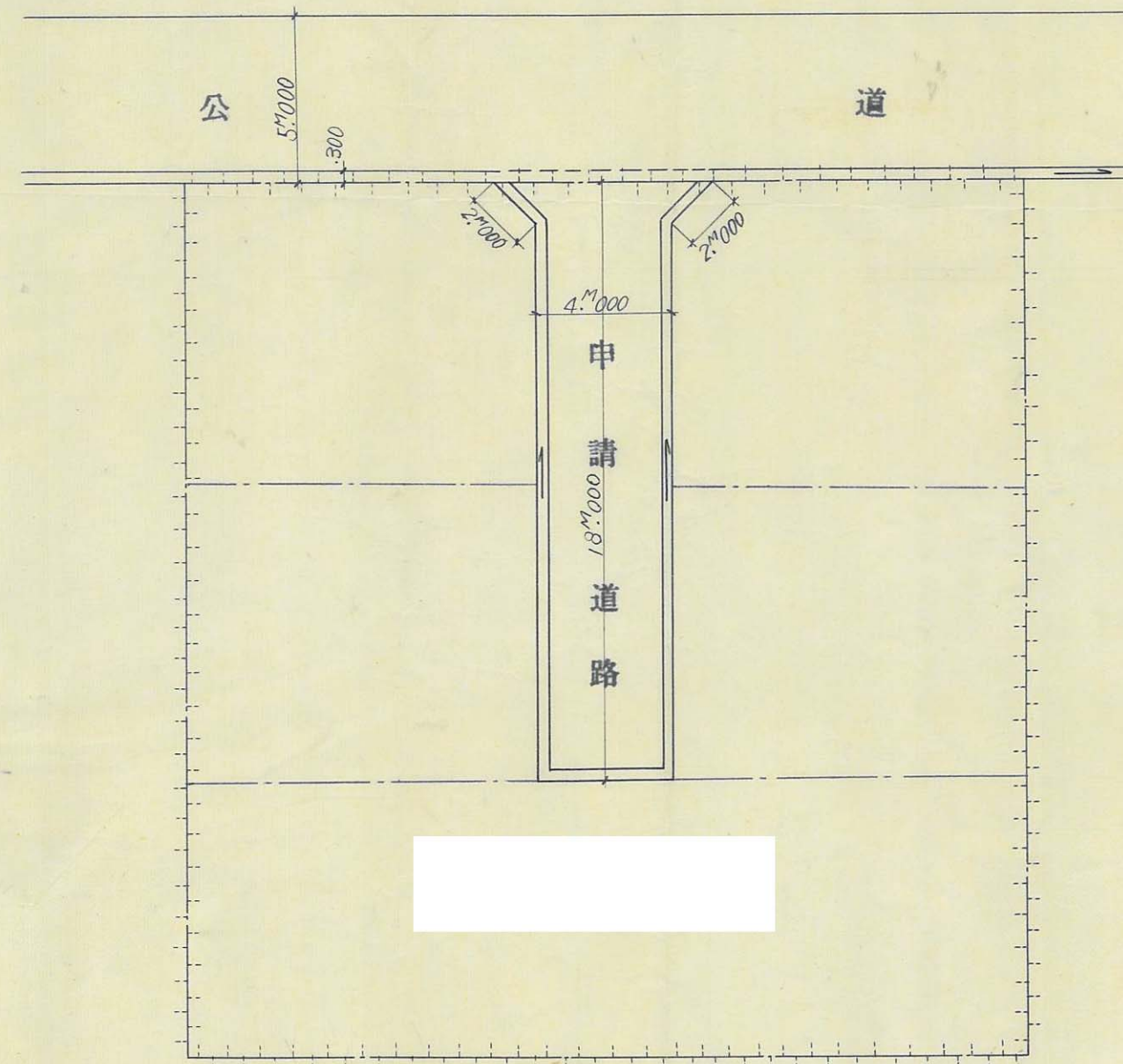
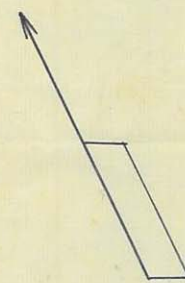
この図面記載のとおり道路の位置の指定・変更・廃止を承諾します。



道路の幅員	4.000 M	道路の延長	18.000 M	道路の面積	74.000 M <sup>2</sup>
-------	---------	-------	----------	-------	-----------------------



道路断面図 S=1:30



道路図 S=1:200



106

A



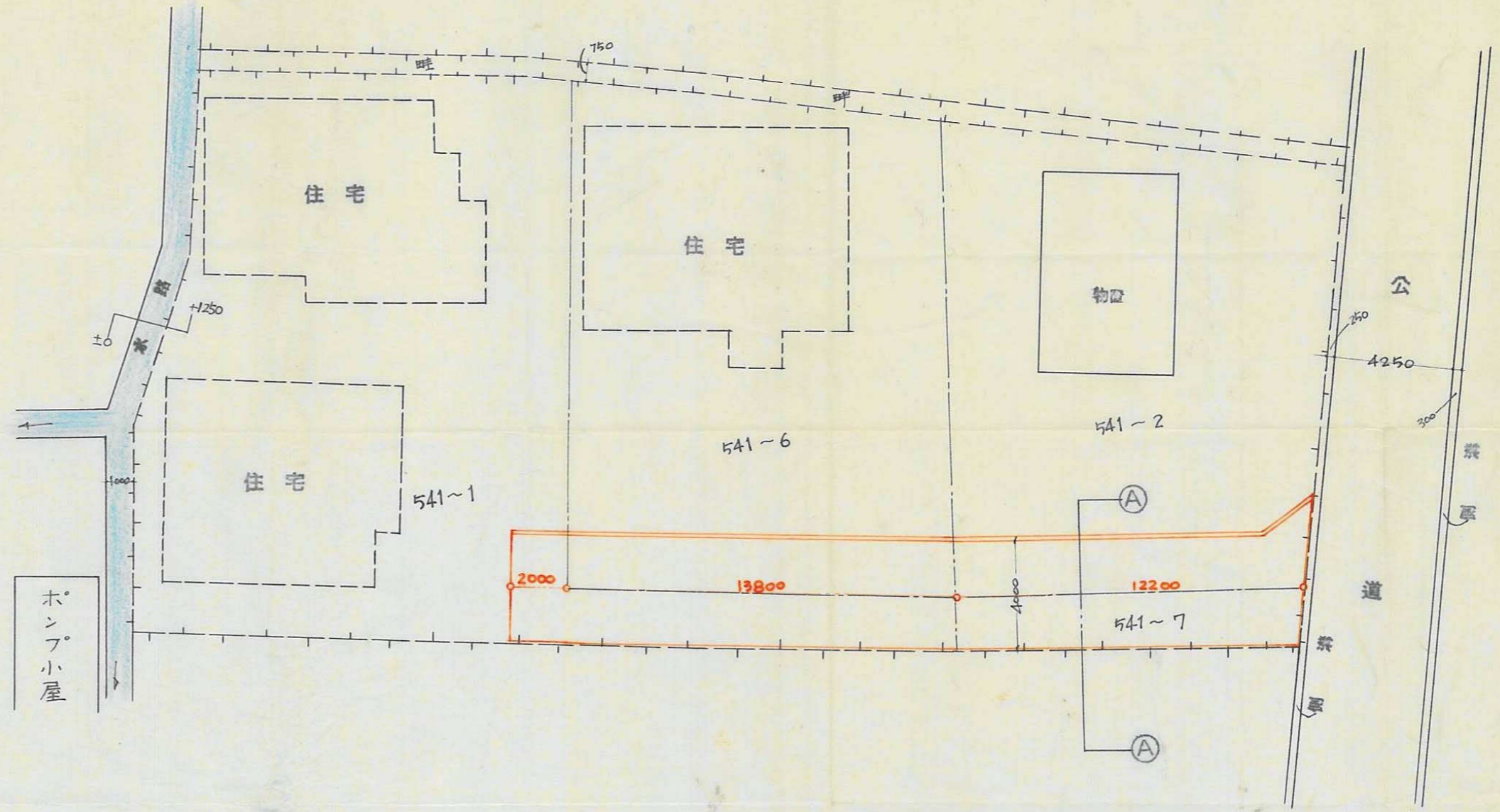
指定年月日・番号 昭和45年6月24日 第44-37号  
 告示年月日・番号 昭和45年10月27日 兵庫県告示第375号

姫路市

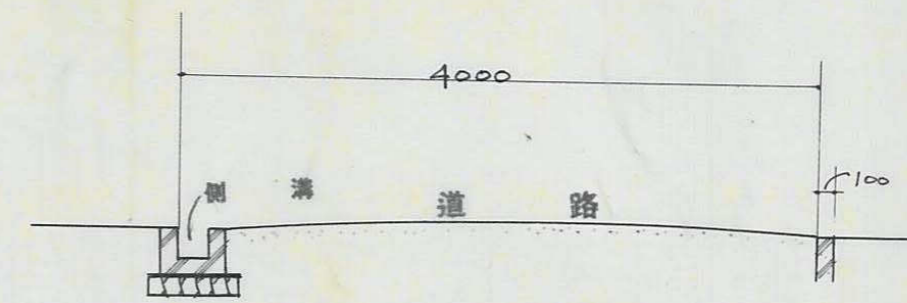
承諾書

この図面記載のとおり道路の位置の指定・  
 [Redacted] 書を承諾します。

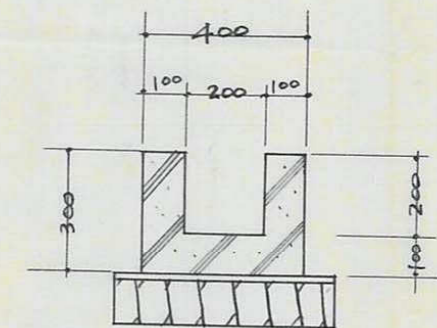
道路の幅員 4.00 M 道路の延長 28.00 M 道路の面積 113.00 M<sup>2</sup>



道路図 S 1/200



① ~ ① 断面図 S 1/50



側溝詳細図 S 1/20

107

A



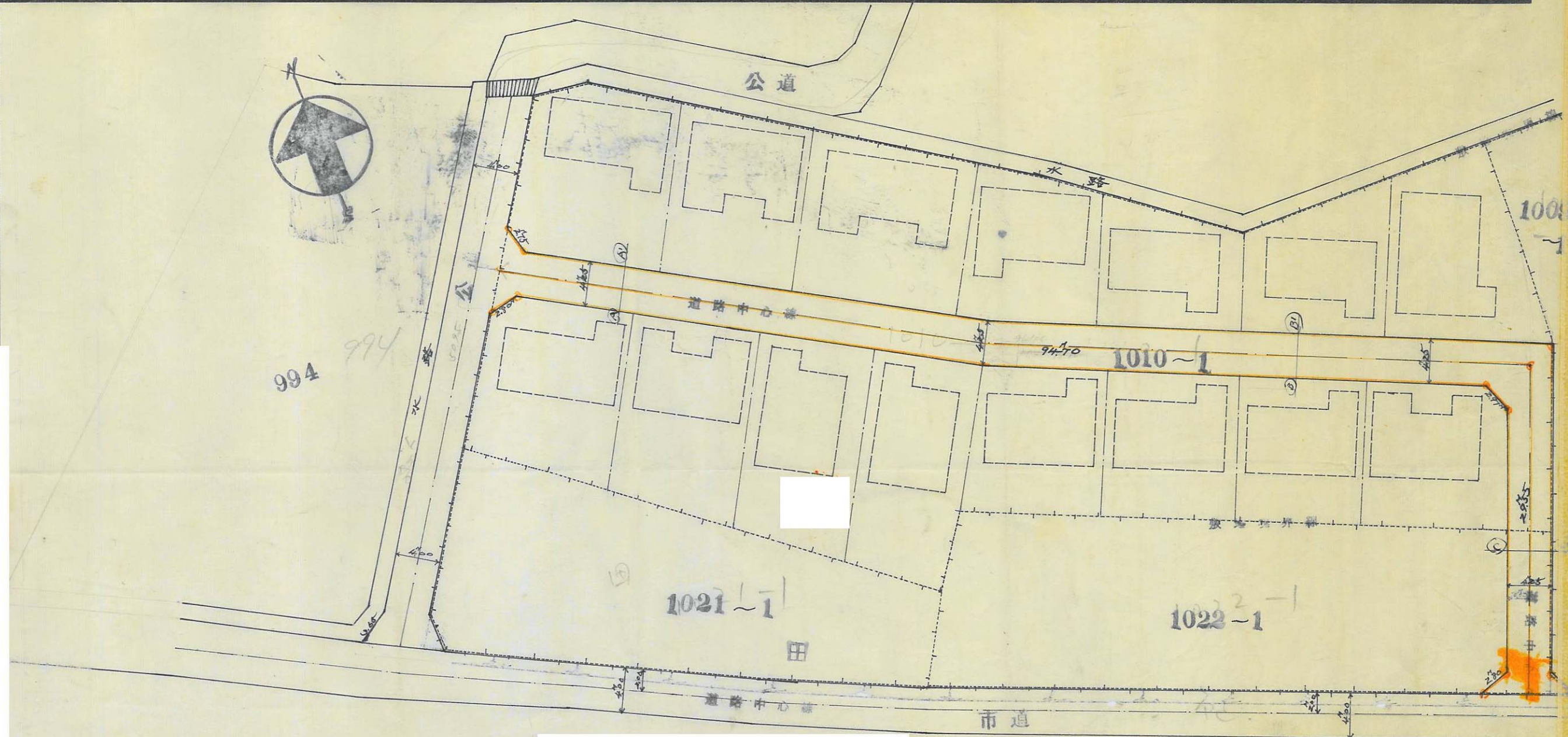
指定年月日・番号 昭和45年2月7日 第24-370  
 告示年月日・番号 昭和45.3.31日 兵庫県告示第81号

姫路市

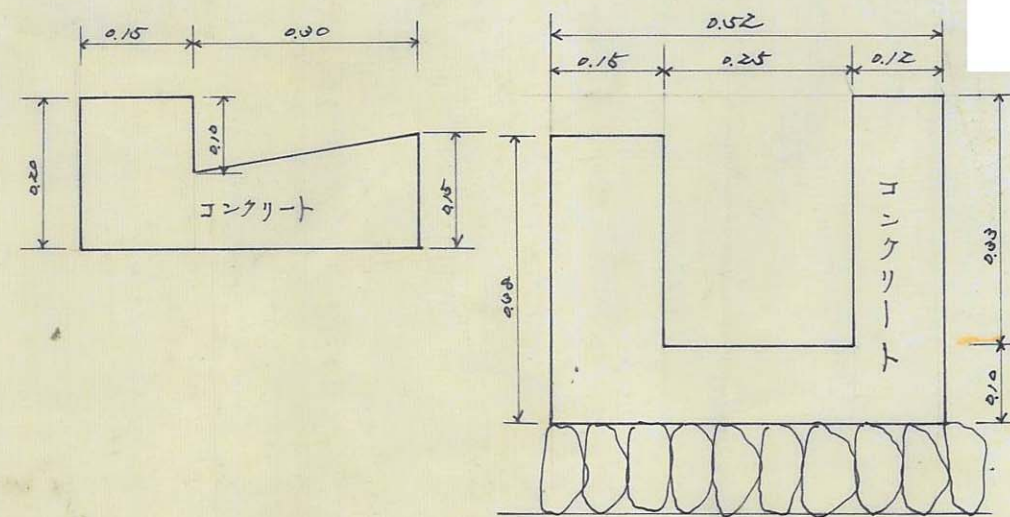
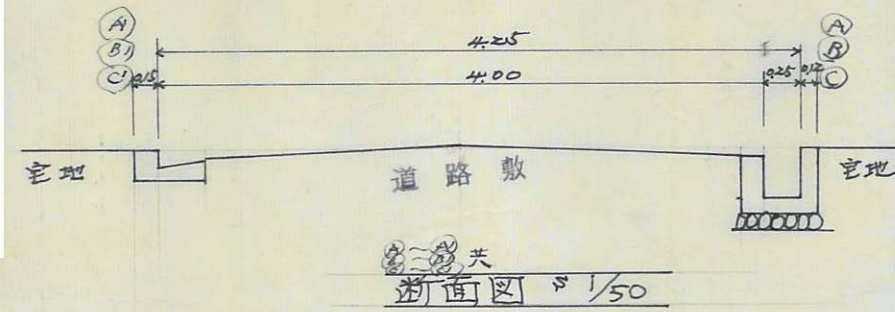
承諾書

この図面記載のとおり道路の位置の指定・変更・廃止を承諾します。

道路の幅員 4.25 M 道路の延長 124.25 M 道路の面積 538.66



平面図 1/400



側溝断面図 1/10

B  
108

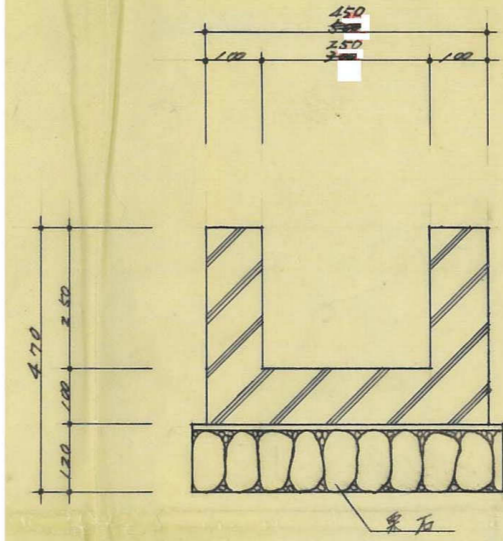


指定年月日・番号 昭和45年2月7日 第4434号  
 告示年月日・番号 昭和45年3月31日 兵庫県告示第381号  
 姫路市

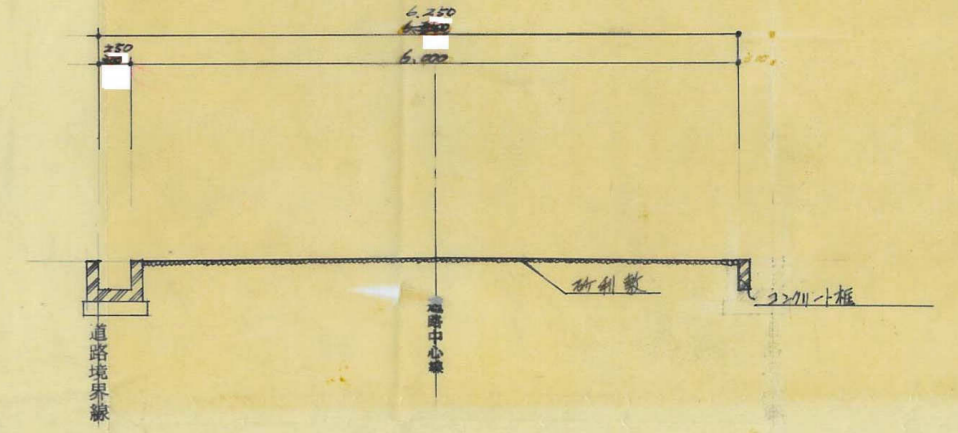
承諾書

この図面記載のとおり道路の位置の指定・変更を承諾します。

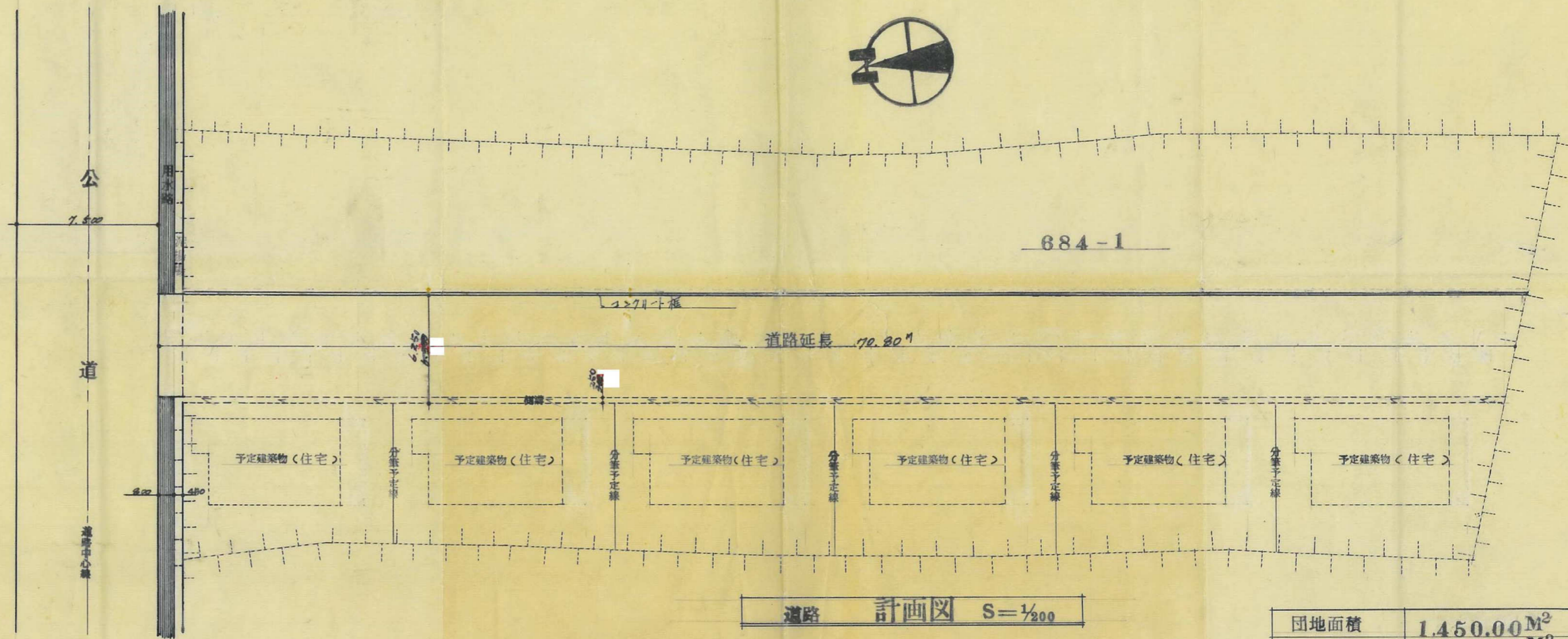
道路の幅員 6.25 M 道路の延長 70.8 M 道路の面積 452.66 M<sup>2</sup>



側溝詳細図 S=1/10



道路断面図 S=1/10



道路計画図 S=1/200

団地面積	1,450.00 M <sup>2</sup>
道路面積	452.66 M <sup>2</sup>
道路延長	70.80 M



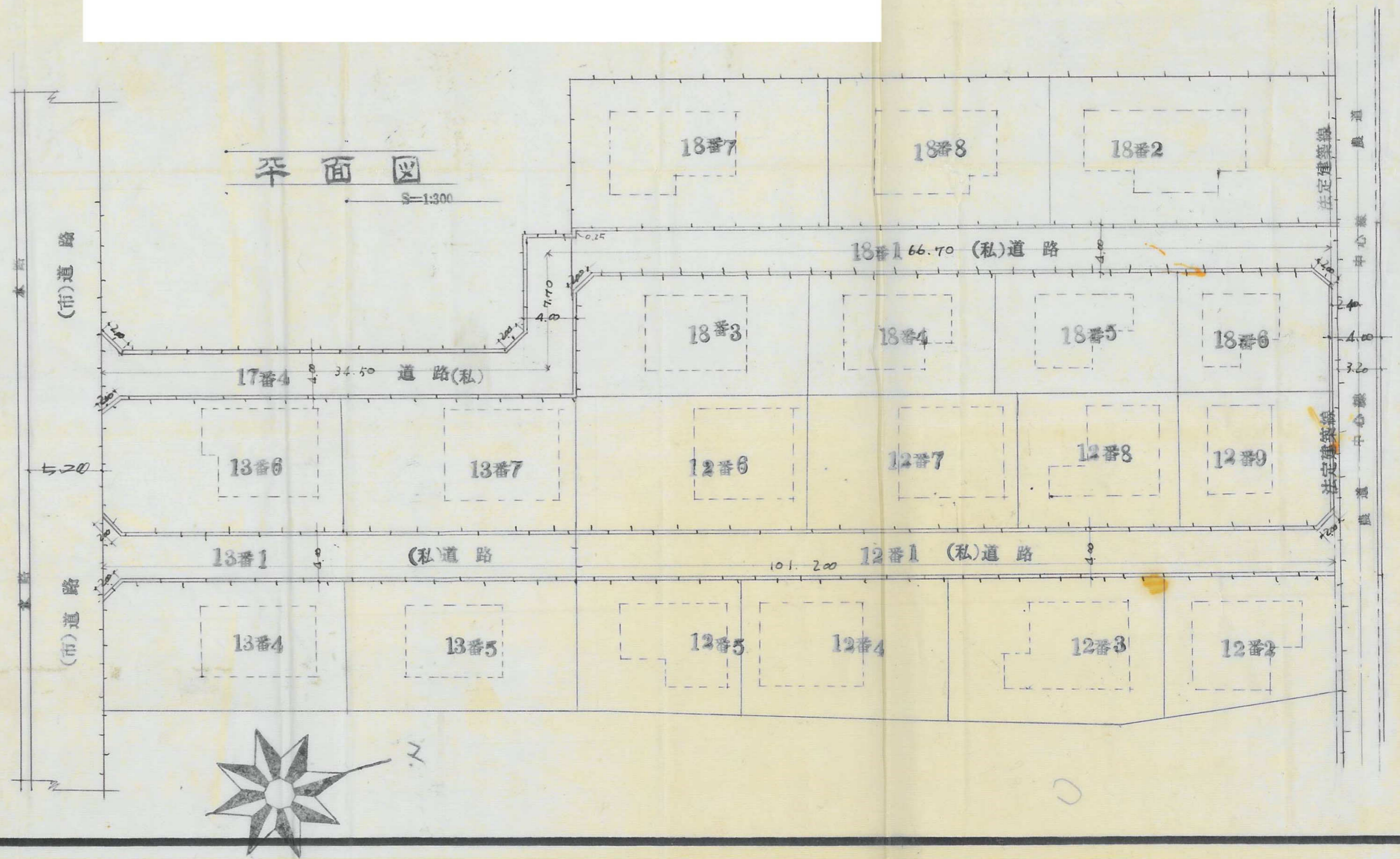
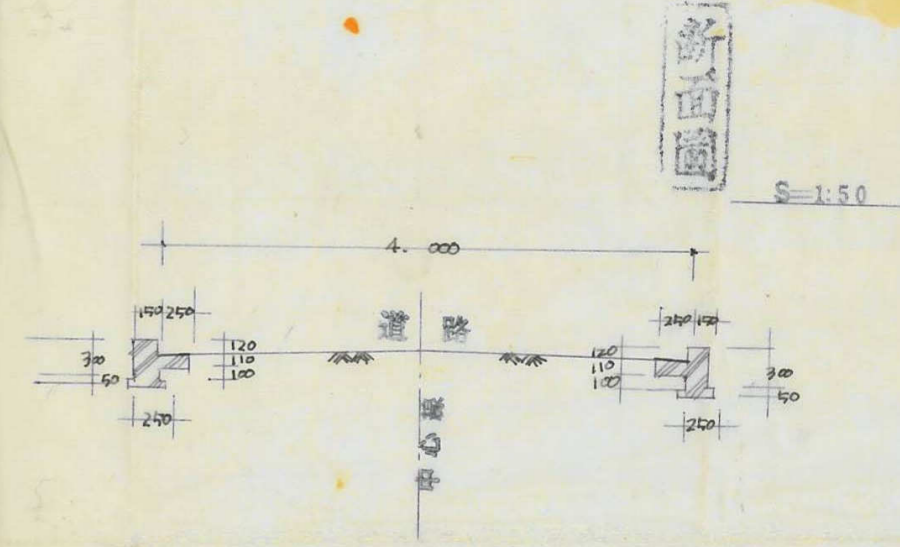
指定年月日・番号 昭和45年 12月16日 第4474号  
 告示年月日・番号 昭和45.3.31日 兵庫県告示第381号

姫路市

承諾書

この図面記載のとおり道路の位置の指定・変更・廃止を承諾します。

道路の幅員 4.00 M 道路の延長 101.20 M 道路の面積 408.80<sup>M<sup>2</sup></sup>





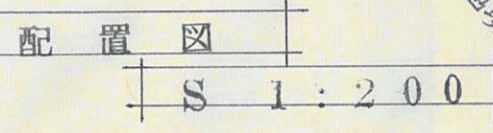
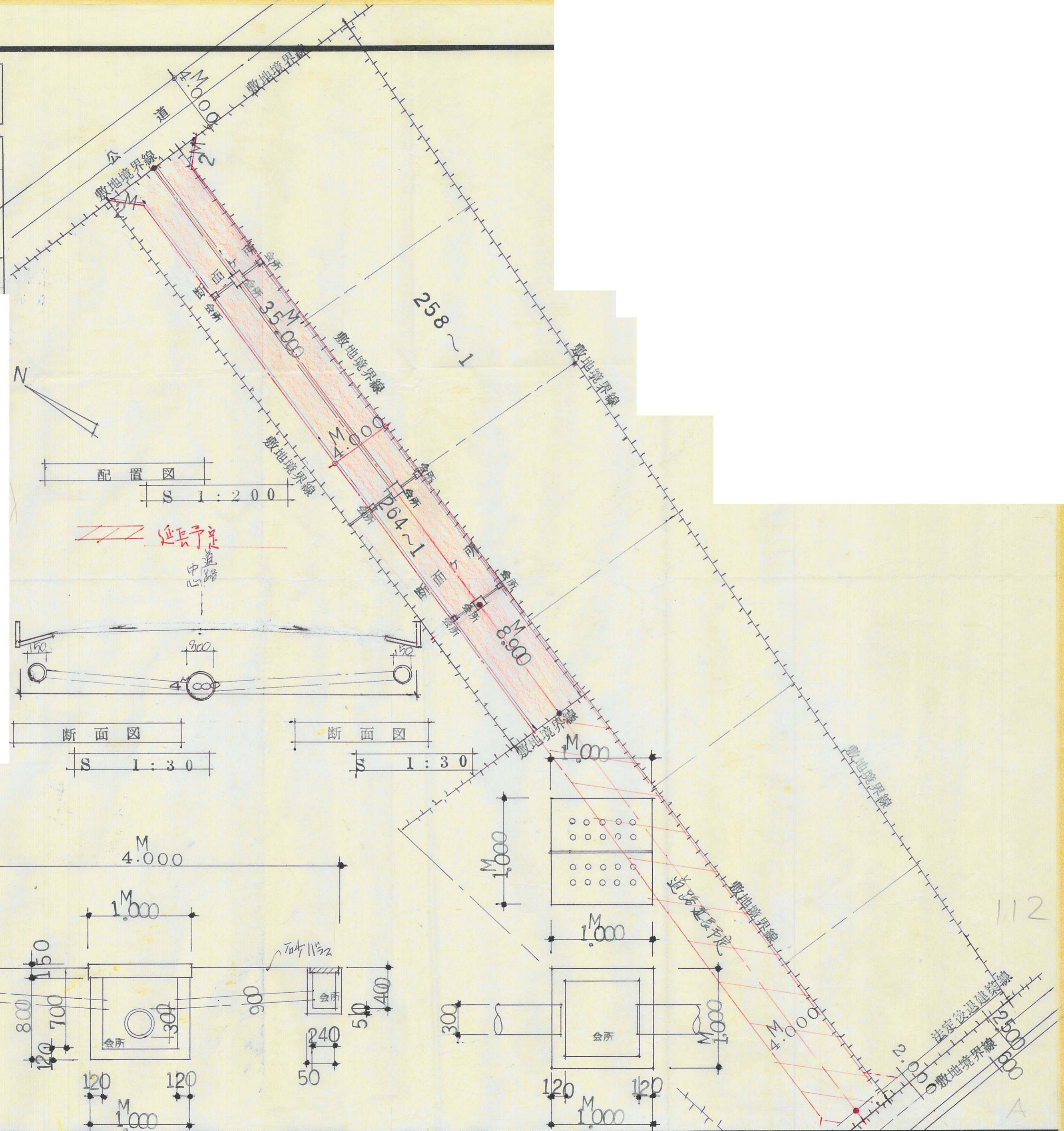
109

指定年月日・番号	昭和45年2月27日	第44-163号	姫路市
告示年月日・番号	昭和45年3月31日	兵庫県第381号	

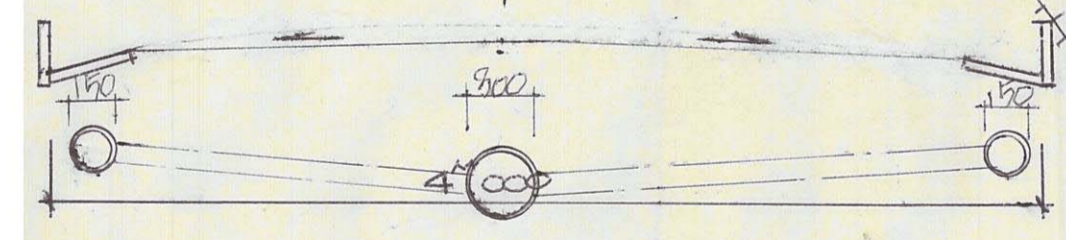
承諾書

この図面記載のとおり道路の位置の指定・変更・廃止を承諾します。

道路の幅員	4.000 M	道路の延長	43.900 M	道路の面積	177.600 M <sup>2</sup>
-------	---------	-------	----------	-------	------------------------

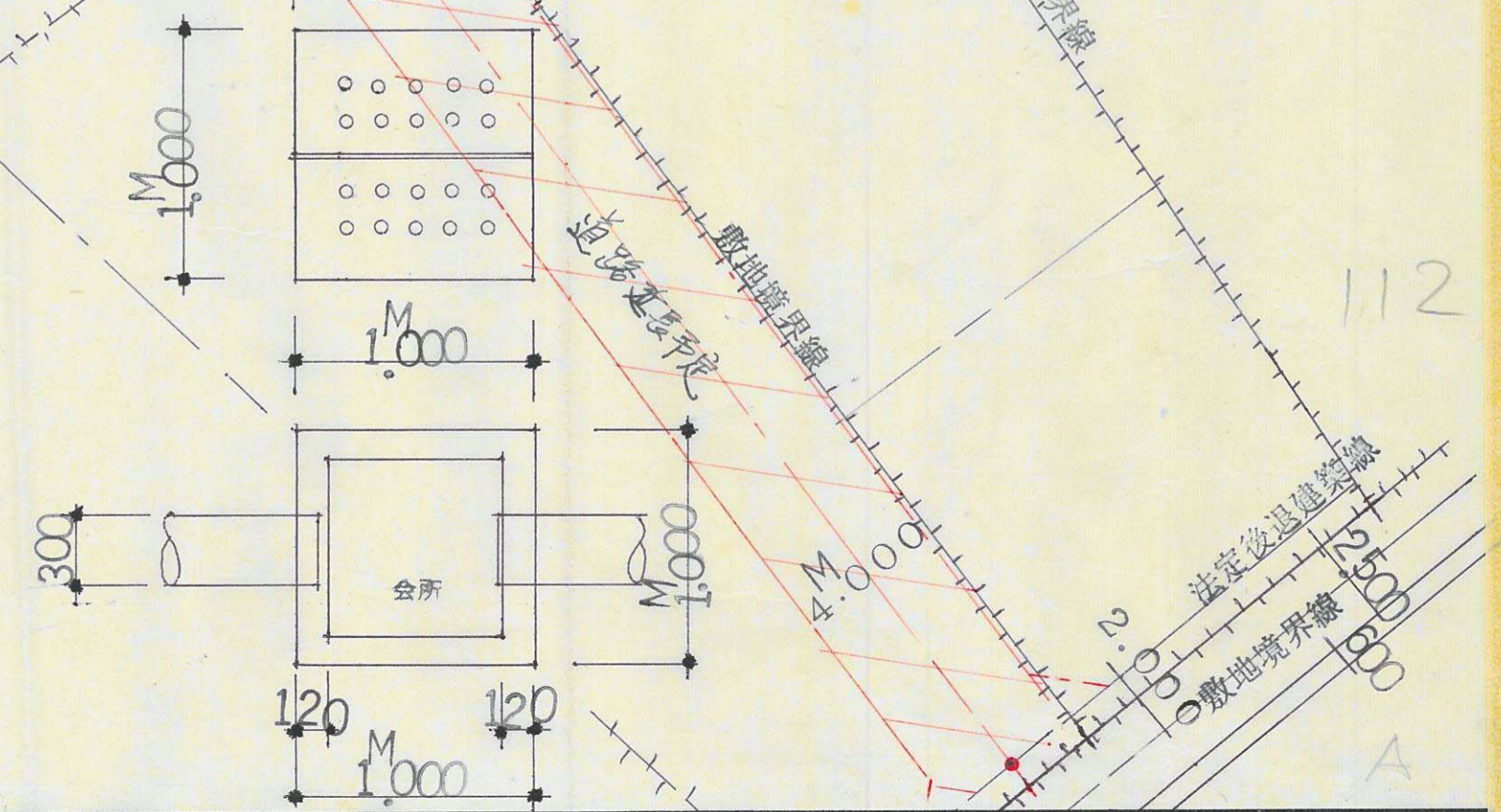
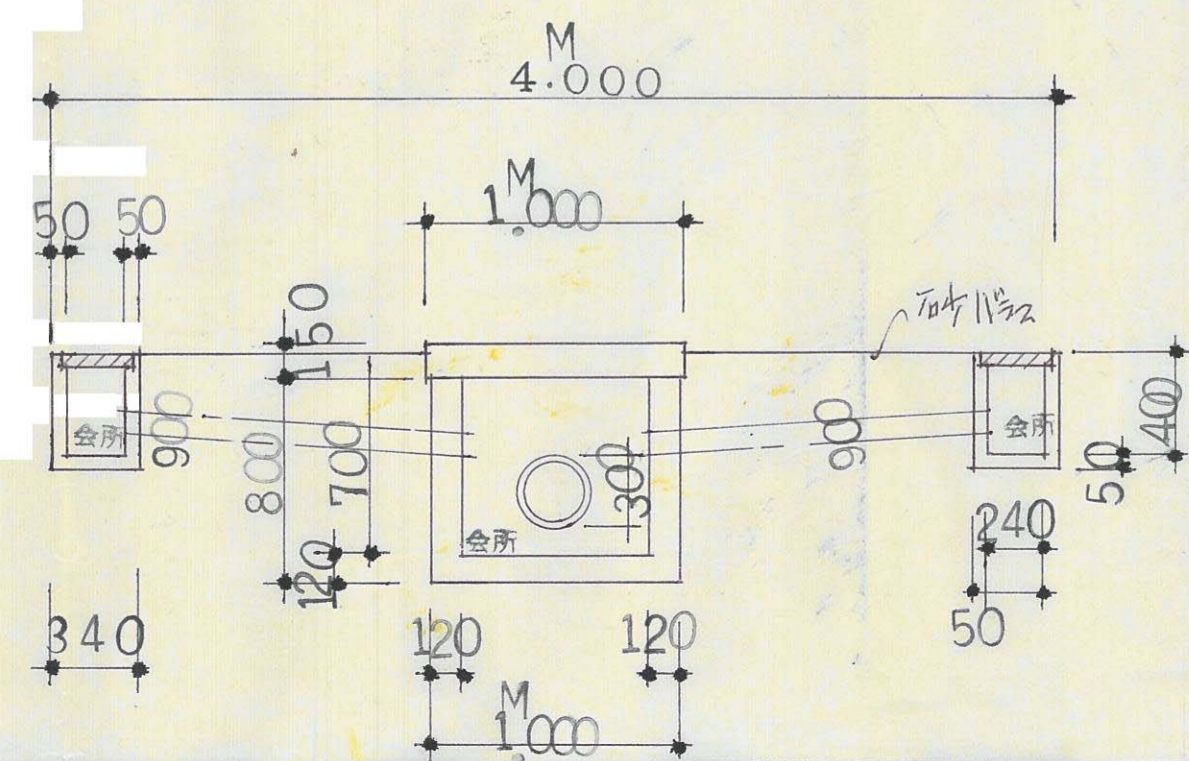


延長予定  
中心道路



断面図  
S 1:30

断面図  
S 1:30



112

A



指定年月日・番号 昭和45年2月27日 第44364号  
 告示年月日・番号 昭和45.3.31日 兵庫県告示第381号

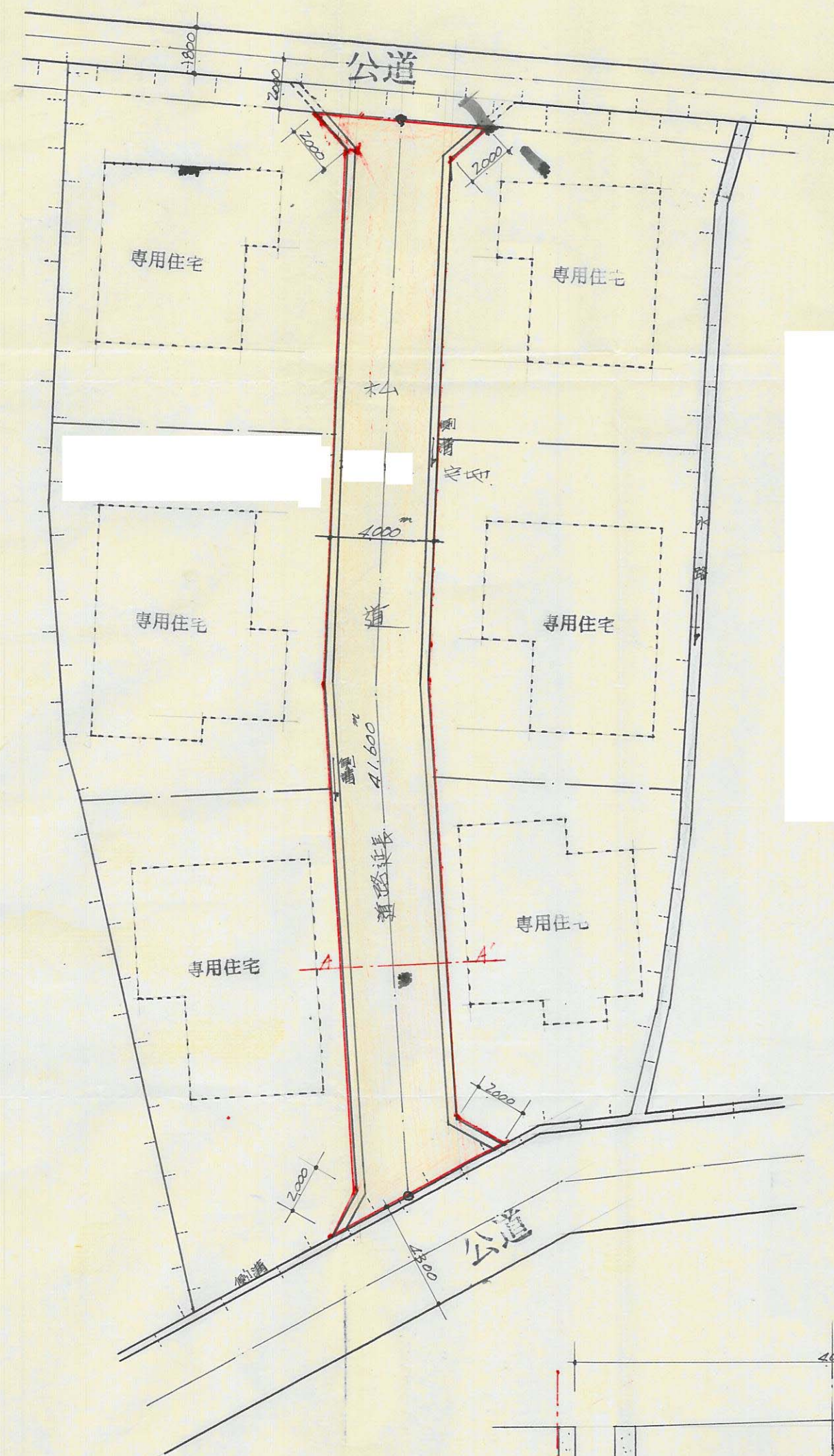
姫路市

承諾書

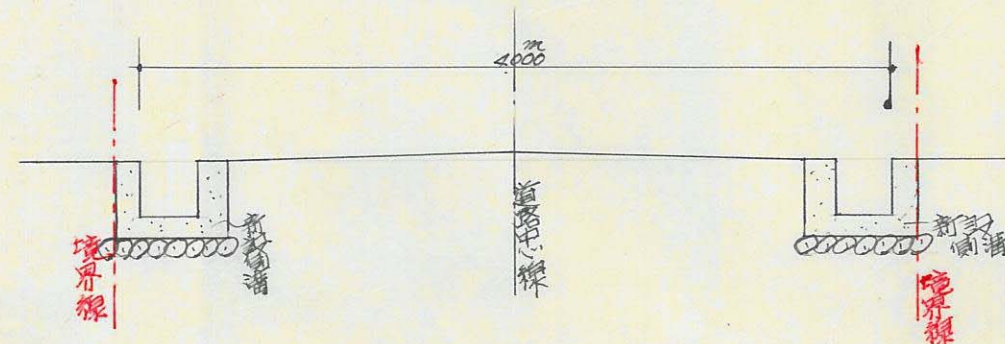
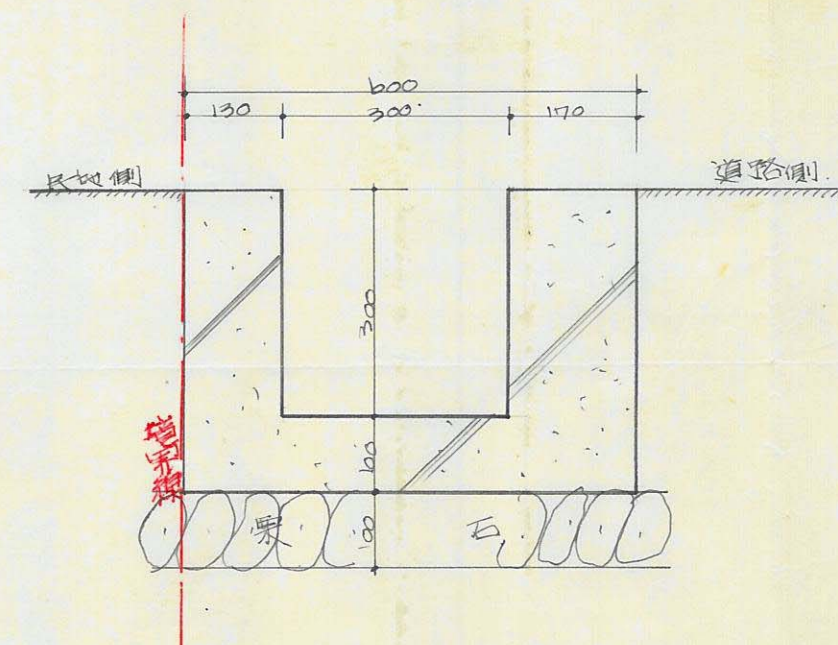
この図面記載のとおり道路の位置の指定・変更・廃止を承諾します。

道路の幅員	400 M	道路の延長	41.60 M	道路の面積	170.40 <sup>m<sup>2</sup></sup>
-------	-------	-------	---------	-------	---------------------------------

平面図 1:200



構造図 1:40



断面図 1:10

113

B



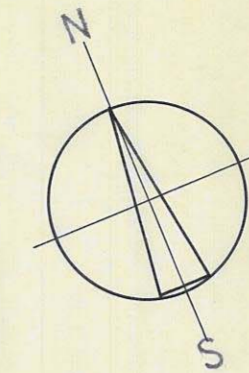
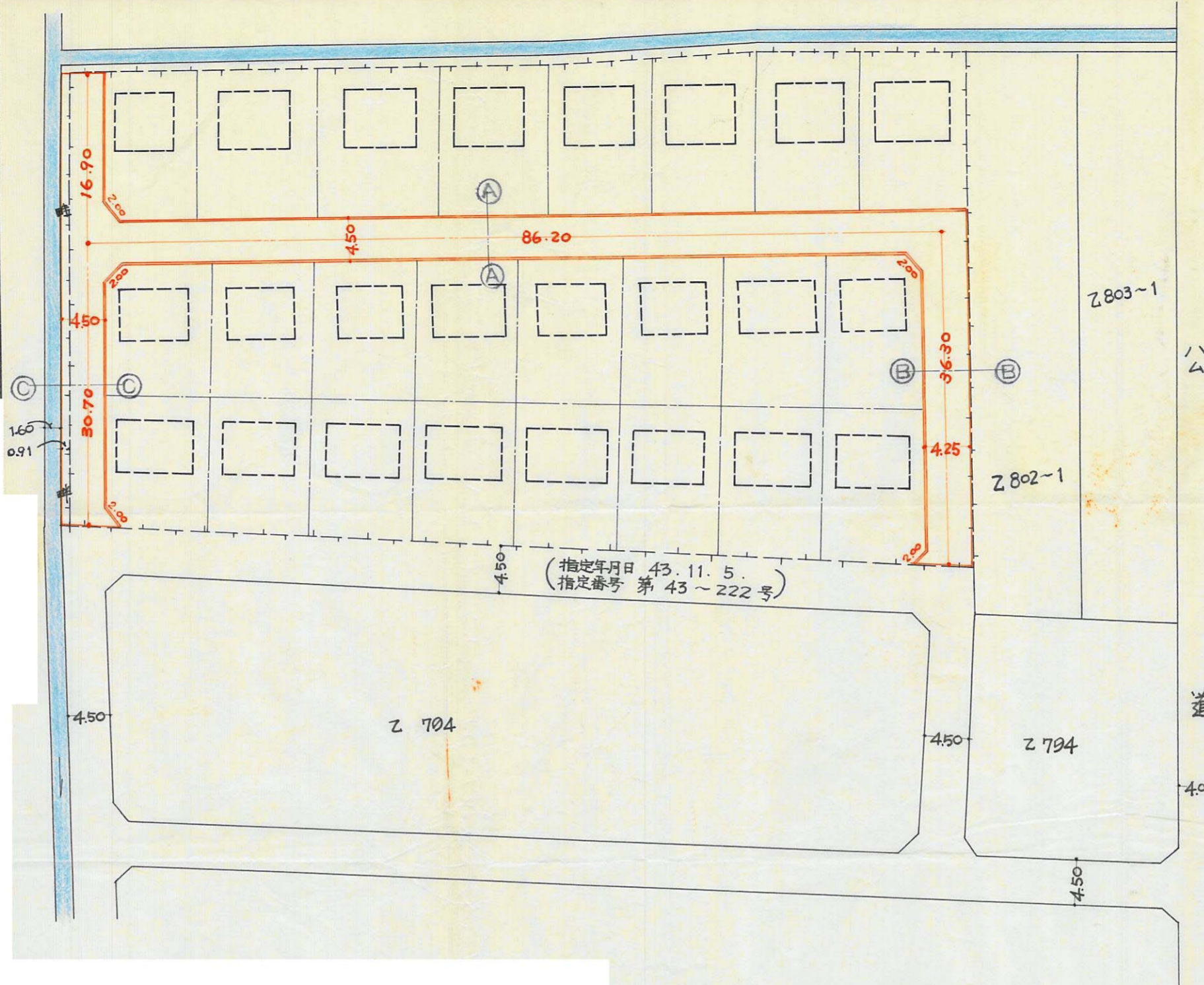
指定年月日・番号 昭和 45 年 8 月 25 日 第 44-269 号  
 告示年月日・番号 昭和 45 年 10 月 27 日 兵庫県告示第 375 号

姫路市

承諾書

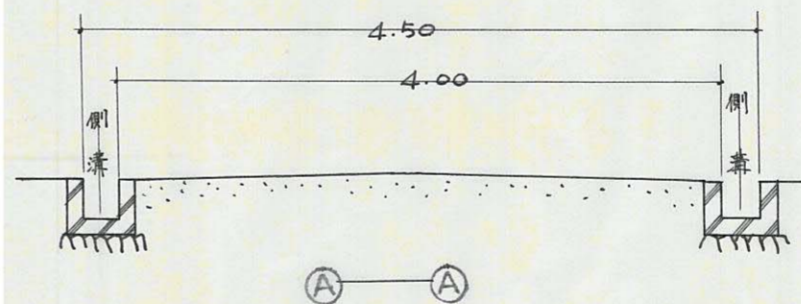
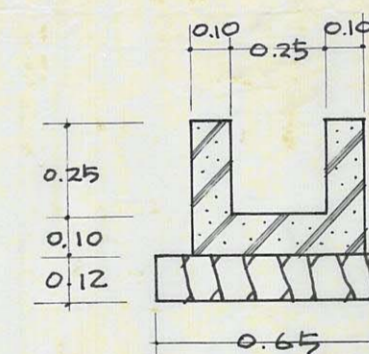
この図面記載のとおり道路の位置の指定を承諾します。

道路の幅員	4.25	M	道路の延長	36.30	M	道路の面積	761.37	M <sup>2</sup>
	4.50			133.80				

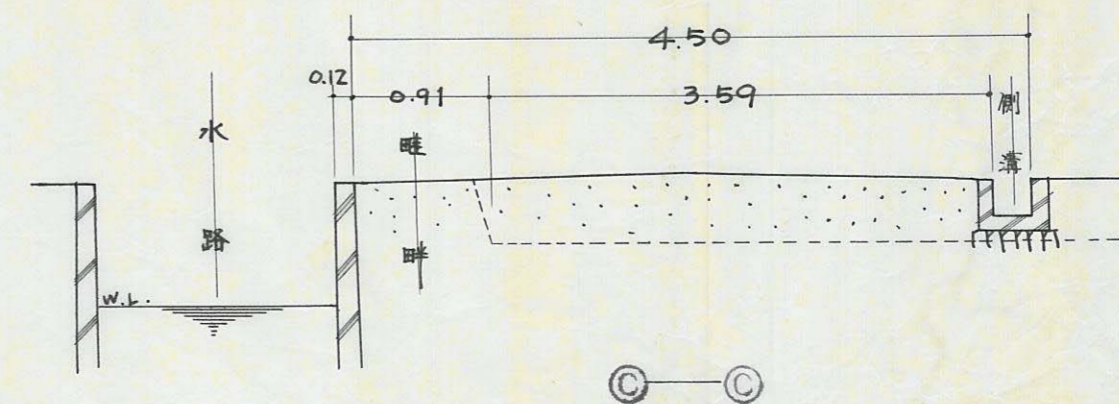
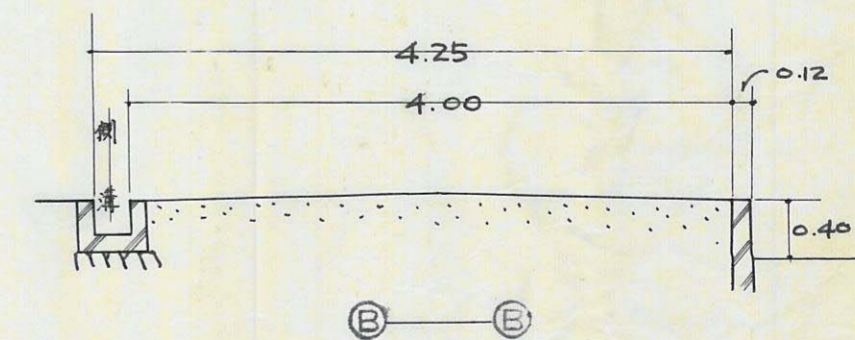


道路図 S. 1/500

側溝詳細図 S. 1/20



断面図 S. 1/50





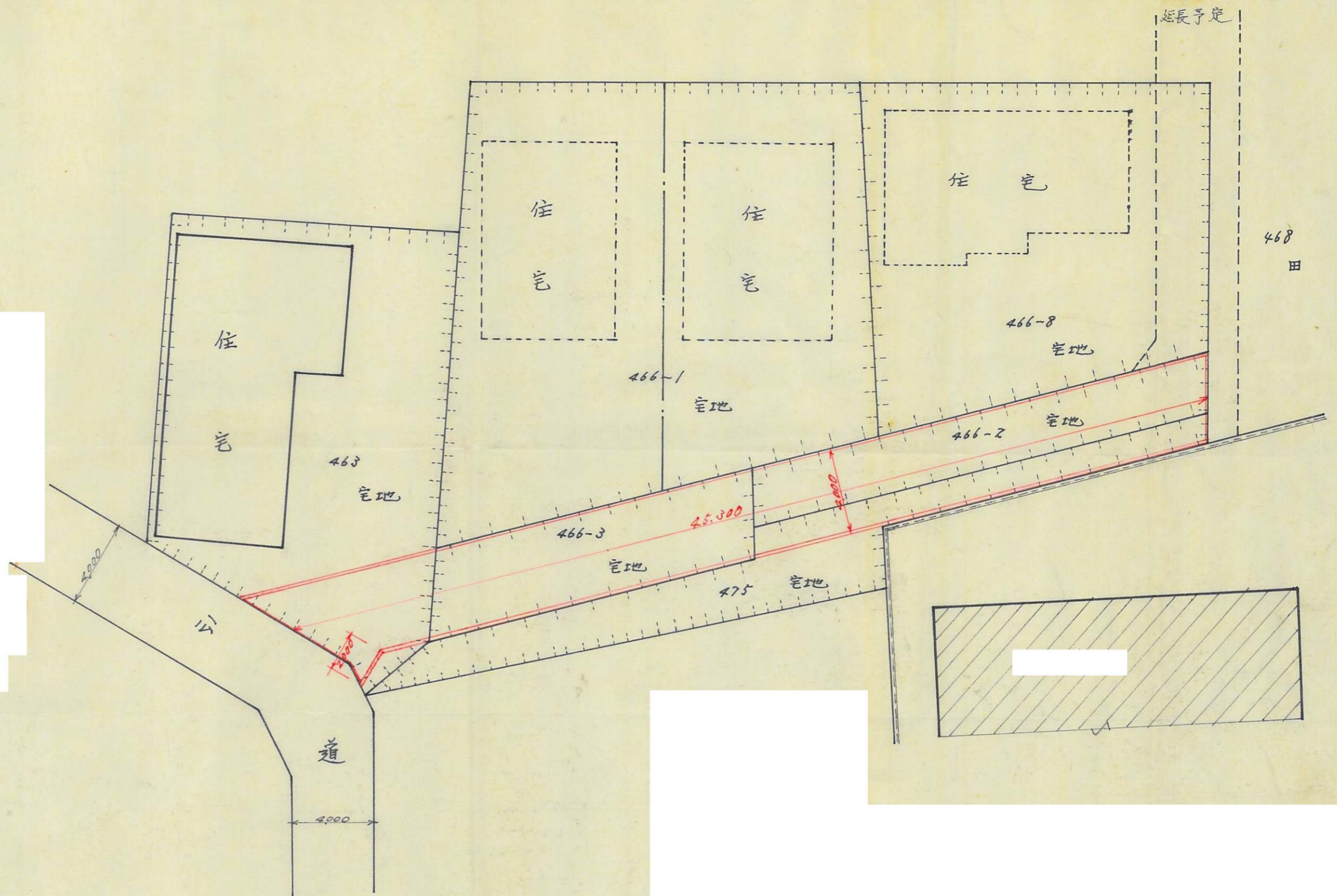
指定年月日・番号 昭和45年2月27日 第44370号  
 告示年月日・番号 昭和45.3.31日 兵庫県告示第381号

姫路市

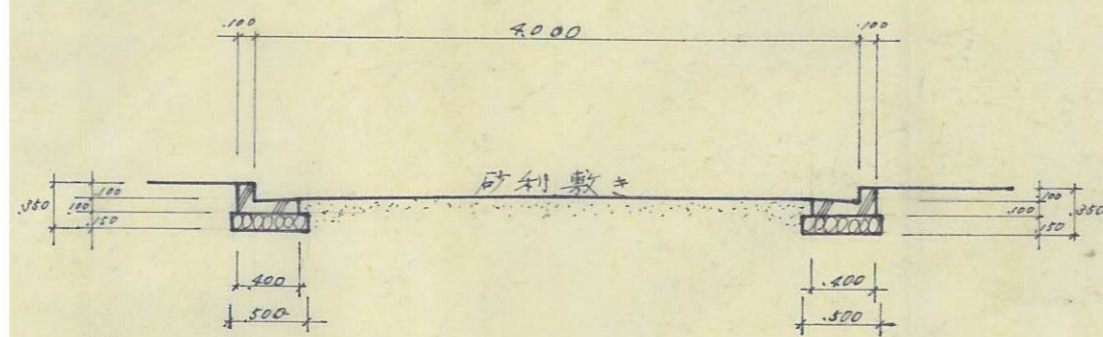
承諾書

この図面記載のとおり道路の位置の指定・変更・廃止を承諾します。

道路の幅員 4.0 M 道路の延長 45.30 M 道路の面積 182.20 M<sup>2</sup>



配置平面図 S = 1/200



道路断面図 S = 1/50

115A



指定年月日・番号	昭和45年3月4日	第4437号	姫路市
告示年月日・番号	昭和45.3.31日	兵庫県令第381号	

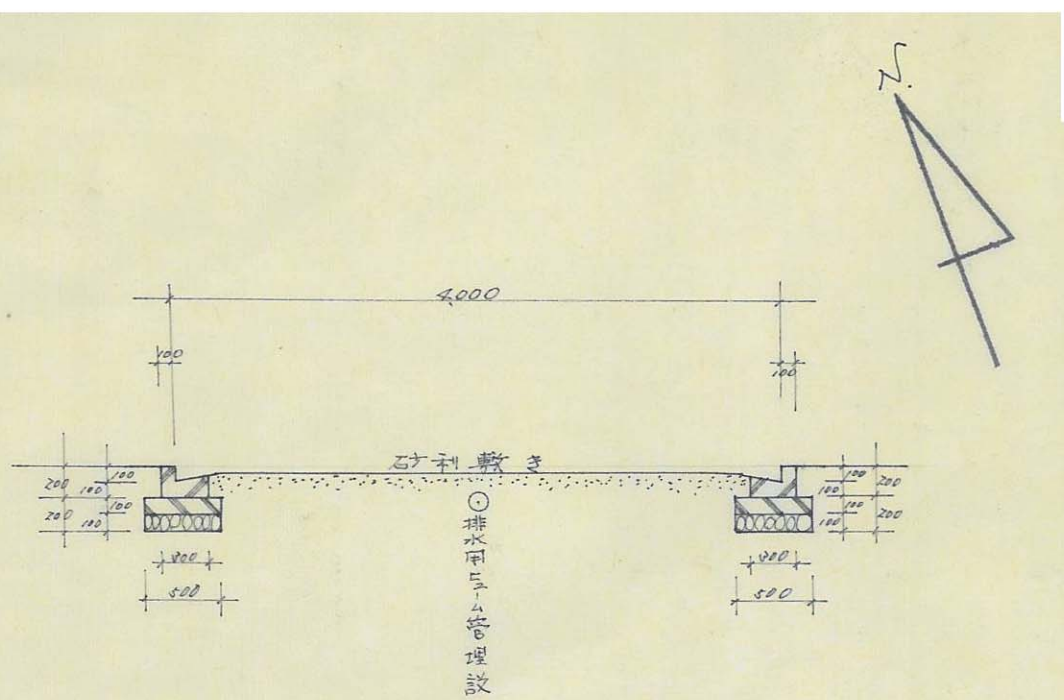
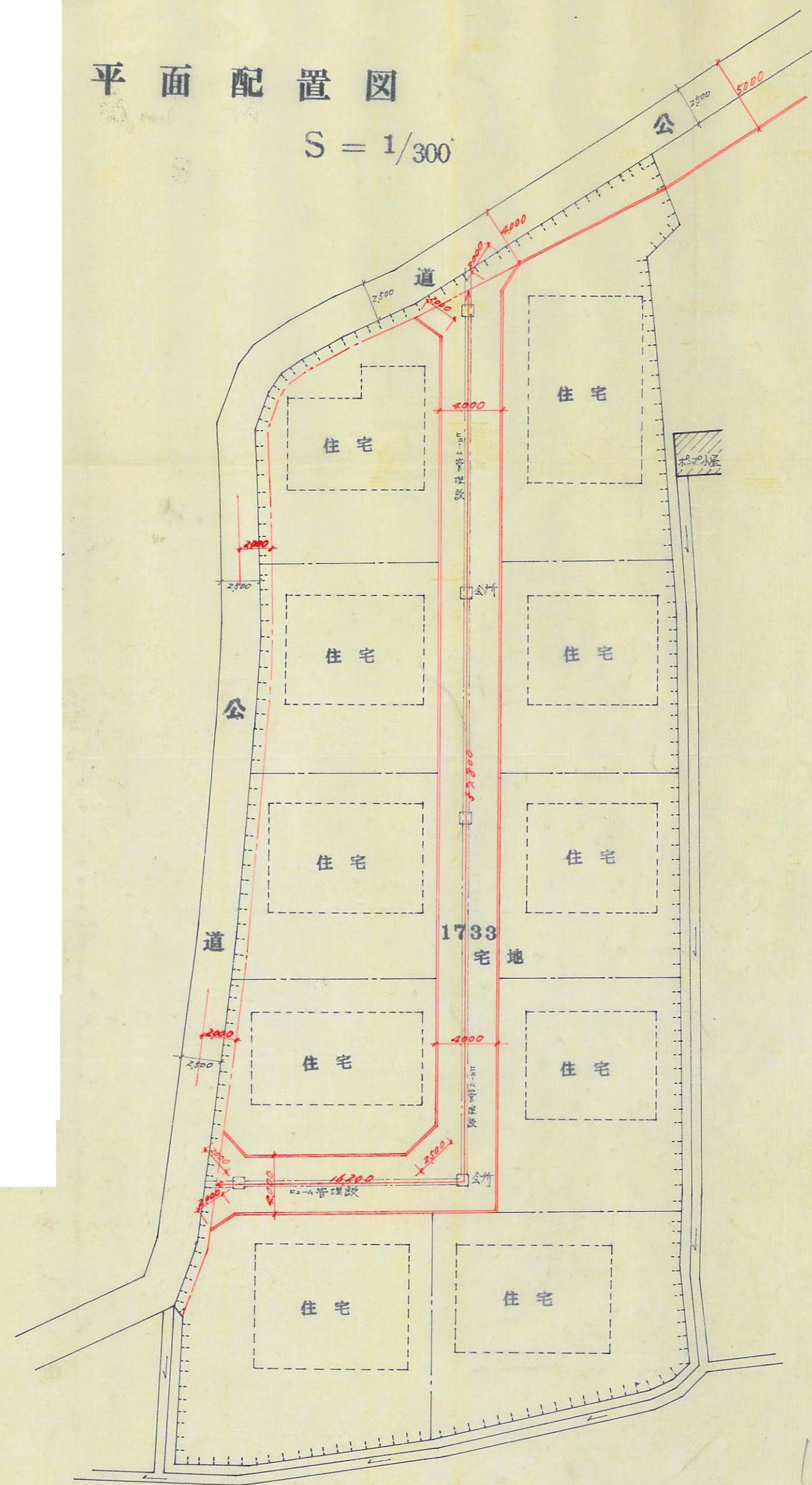
承諾書

この図面記載のとおり道路の位置の指定・変更・廃止を承諾します。

道路の幅員	4.00	M	道路の延長	74.00	M	道路の面積	300.00	M <sup>2</sup>
-------	------	---	-------	-------	---	-------	--------	----------------

平面配置図

S = 1/300



断面図 S = 1/50

116  
A