

## 昭和44年度

図面ページ	指定番号	指定年月日	地名	備考
1	44- 6	44.04.25	勝原区宮田字恵美穂397-1他	
2	44- 7	44.04.25	御立字前田1366-4	
3	44- 8	44.05.28	田寺248-2他	
4	44- 9	44.04.24	伊伝居字小山崎752-1	
5	44- 10	44.04.25	伊伝居146-2他6	37-937
6	44- 11	44.04.24	網干区余子浜字コナシヤ215-8他	
7	44- 15	44.05.19	野里字梅ヶ坪849-1,850他	
8	44- 16	44.05.12	網干区余子浜243-2他	
9	44- 17	44.05.19	網干区田井字焼尾269-4他	市道 旭陽138号線
10	44- 32	44.05.28	網干区余子浜字古網干250他	
11	44- 33	44.05.19	今宿字茶屋前1290,1289-7	
12	44- 34	44.05.28	下手野字川田646-4他	
13	44- 35	44.05.19	大津区天神町2丁目97	
14	44- 36	44.06.05	八代字大谷974-37他	市道 城北261号線
15	44- 37	44.05.19	伊伝居字小山崎806	
16	44- 38	44.05.28	野里字ノ坂田556-4	
17	44- 49	44.06.03	勝原区朝日谷字雉子落260,261-1他	
18	44- 50	44.06.03	龜山字大不毛169-1他	
19	44- 51	44.06.13	飯田字善慶田264-1他	
20	44- 52	44.06.03	飯田249-1,249他	
21	44- 53	44.06.03	北今宿字西中畑8-1	
22	44- 54	44.06.03	八代字市室田466-1他	市道 城北138号線
23	44- 57	44.06.09	今宿字北尾次1831-1	
24	44- 61	44.05.29	今宿字北尾次1821他	
25	44- 72	44.06.13	辻井字宮の後570-1	
26	44- 73	44.06.13	野里字長塚458-2,4	13-12 廃止
27	44- 74	44.06.13	伊伝居字小山崎806-683他4筆	
28	44- 75	44.07.10	大津区平松字西開の池133-1他	
29	44- 76	44.07.24	今宿字北二式255-5他	市道 高岡176-178号線
30	44- 77	44.06.13	勝原区恵美酒字南清水843-1	区画整理
31	44- 90	44.06.30	余部区上余部字西等田263-1	
32	44- 91	44.06.30	網干区興浜字上鯉場1450-1	
33	44- 98	44.06.30	北東郷町4丁目1他7筆	
34	44- 99	44.07.24	今宿字面白1943-1	市道 高岡209号線
35	44- 100	44.06.30	辻井字南徳地内200-4他10筆	
36	44- 107	44.07.28	勝原区宮田字奴田69他	市道 旭陽37,56号線
37	44- 108	44.09.05	勝原区朝日谷字坂田538-1	
38	44- 109	44.08.29	大津区恵美酒町2丁目93	
39	44- 110	44.07.24	新在家字八反長303-1他7筆	
40	44- 114	44.08.20	大津区吉美字切戸199-1	
41	44- 115	44.08.20	大津区勘兵衛町1丁目70	

## 昭和44年度

図面ページ	指定番号	指定年月日	地名	備考
42	44-121	44.07.28	今宿字地ノ下209-2他	
43	44-138	44.09.09	大津区平松字外開316-3他	一部市道大津223号線
44	44-145	44.09.09	伊伝居字小山崎306-107他13筆	
45	44-149	44.10.24	刀出字垣内300-1他	
46	44-150	45.02.03	新在家字八反長310,311-2	市道 城西84号線
47	44-151	44.08.20	新在家字四反長357-2	
48	44-152	44.08.20	飾磨区妻鹿字元宮387-1~13	市道 妻鹿60号線
49	44-153	44.08.20	香寺町香呂50-1	市道 香呂67号線
50	44-167	44.09.05	土山字ヒマキ722-5他	
51	44-168	44.09.05	西夢前台1丁目18,19	
52	44-169	44.09.05	新在家字矢落335-1	市道 城西81号線
53	44-171	44.09.09	飾磨区恵美酒字139-2	取消3-2(4.2.6)
54	44-177	44.10.09	広畑区西蒲田字下横田30他3筆	一部市道 八幡184号線
55	44-178	44.09.16	勝原区熊見字市1坪395,396-3	市道 勝原229号線
56	44-186	44.10.09	飾磨区細江字上大島90-1	
57	44-187	44.09.29	飾磨区上野田字西川原377-1	区画整理
58	44-188	44.09.26	北東郷町4丁目1-1	
59	44-194	44.09.26	西庄字八町甲76	
60	44-199	44.09.29	土山字殿垣内542-1	市道 荒川 178号線
61	44-200	44.09.26	辻井字楠谷57-1他	
62	44-201	44.09.29	大津区勸兵衛町1丁目69	
63	44-203	44.09.29	龜山字大不毛159他	
64	44-204	44.10.13	網干区余子浜字村裏220-1他	市道 網干215

65	44-205	44.09.29	鉢磨区構字安留198-1,2	区画整理
66	44-210	44.11.06	書字柿ノ木元363-1他3筆	変更50-12
67	44-211	44.11.21	余部区上余部字北口212-1~8	市道余部45号線
68	44-213	44.10.09	広畑区才字西ノ山1049-6他	8→10へ区画再編
69	44-218	44.11.24	川西字元屋敷177-2~12	2284へ全部取消
70	44-219	44.10.24	今宿字村前159-2	市道 高岡145~147,149号線
71	44-220	44.10.24	鉢磨区構字東津田新田1049-2~44	市道 鉢磨319~322号線
72	44-225	44.10.24	勝原区熊見字新家459-32	
73	44-227	44.10.24	西庄字山田甲497-1	
74	44-229	44.10.24	御立字宮の本1165-1,2	
75	44-237	44.12.17	御立字河原1533-2,3他	
76	44-238	45.01.31	城東町字五反田51-1他4筆	
77	44-252	44.11.21	網干区田井焼尾287-4	一部市道 旭陽105号線
78	44-253	44.11.06	鉢磨区今在家字五反長72-4,72-5	
79	44-254	44.11.21	仁豊野字宮ノ下南町171-3,175-3	一部市道砥堀15,17号線
80	44-261	44.11.29	鉢磨区妻鹿字松中751-1	
81	44-268	45.03.25	御立字下ノ坪622-1,3	
82	44-271	44.11.24	鉢磨区山崎字村東297-1他	42-2573 とダブリ

昭和44年度

図面ページ	指定番号	指定年月日	地 名	備 考
83	44-277	45.01.12	鉢西字万燈山下683-2	
84	44-278	44.11.29	御立字丁ノ坪629,630	市道 安里700号線
85	44-279	45.06.12	西中島字柳原284-1他17筆	
86	44-286	45.01.12	勝原区朝日谷字丁田	市道 勝原68号線
87	44-287	44.12.16	網干区和久字岩ヶ坪409-1,410-7	
88	44-288	44.12.22	大津区平松字水尾239-1,240-1	
89	44-289	44.12.22	書字美ノ脇269-6他	一部市道曾左104号線
90	44-290	44.12.08	勝原区丁字家久田153-45	市道 勝原68~70号線
91	44-291	44.12.08	御立字河原1565-1	43-141の延長
92	44-292	44.12.08	新在家土馬生555-1	市道 城北141号線
93	44-297	44.12.26	鉢磨区今在家字下新田1048-3 英賀字浜新田2-15	
94	44-298	44.12.16	大津区天満字迎作627-5	
95	44-299	45.01.12	北条字石井ノ二203-2	
96	44-301	44.12.22	八代字宅田507-6他	市道 城北118号線
97	44-302	45.01.31	北平野町字七反田660	
98	44-307	45.01.23	五軒町206-1	
99	44-317	45.01.12	網干区宮内字沼419-1	
100	44-323	45.02.27	田寺字中野270-1	一部市道 幹48号線
101	44-324	45.01.23	広畑区小坂字細長161	市道広畑192号線
102	44-329	45.02.04	青山字織戸774-1他7筆	
103	44-333	45.02.04	今宿字面白1950-1,2	
104	44-334	45.01.31	北今宿字西中畑10-1	
105	44-335	45.02.04	西中島字柳原280-4他	
106	44-338	46.03.10	東今宿字長利田1985-2	
107	44-339	45.06.24	新在家字上馬生541-1他	
108	44-340	45.02.07	広畑区蒲田字長藪1010-1,1022-1	市道八幡82号線
109	44-341	45.02.16	土山字六反長684-1	H29-7 全部取消
110	44-343	45.02.16	網干区坂上字三本松12-1他	市道 旭陽86号線
111	44-345	45.02.16	勝原区熊見字境31-1 広畑区小坂字辻元74他	市道 勝原85,86号線
112	44-363	45.02.27	飯田字善慶田254-1,258-1	
113	44-364	45.02.27	鉢東町庄字尾の下24-1	
114	44-369	45.08.25	白浜町字片寄2-794-2	市道 白浜96,98号線
115	44-370	45.02.27	鉢磨区下野田字扇材463,466-2他	高畑176号線
116	44-376	45.03.04	御立字河原1733	
117	44-392	45.03.16	北平野町字松之本634	12-27 修正
118	44-393	45.03.16	岩端町字猿子田94-1	
119	44-394	45.03.16	北平野町字弘正田381-5	
120	44-395	45.05.06	仁豊野6丁目510-2他	
121	44-396	45.04.14	辻井字東藤ノ木798-2他	取消6-2(6.8.11)
122	44-397	45.03.16	飯田字善慶田268-1他	





指定年月日・番号	昭和45年3月16日 第443/2号	姫路市
告示年月日・番号	昭和45.3.31日 兵庫県第381号	

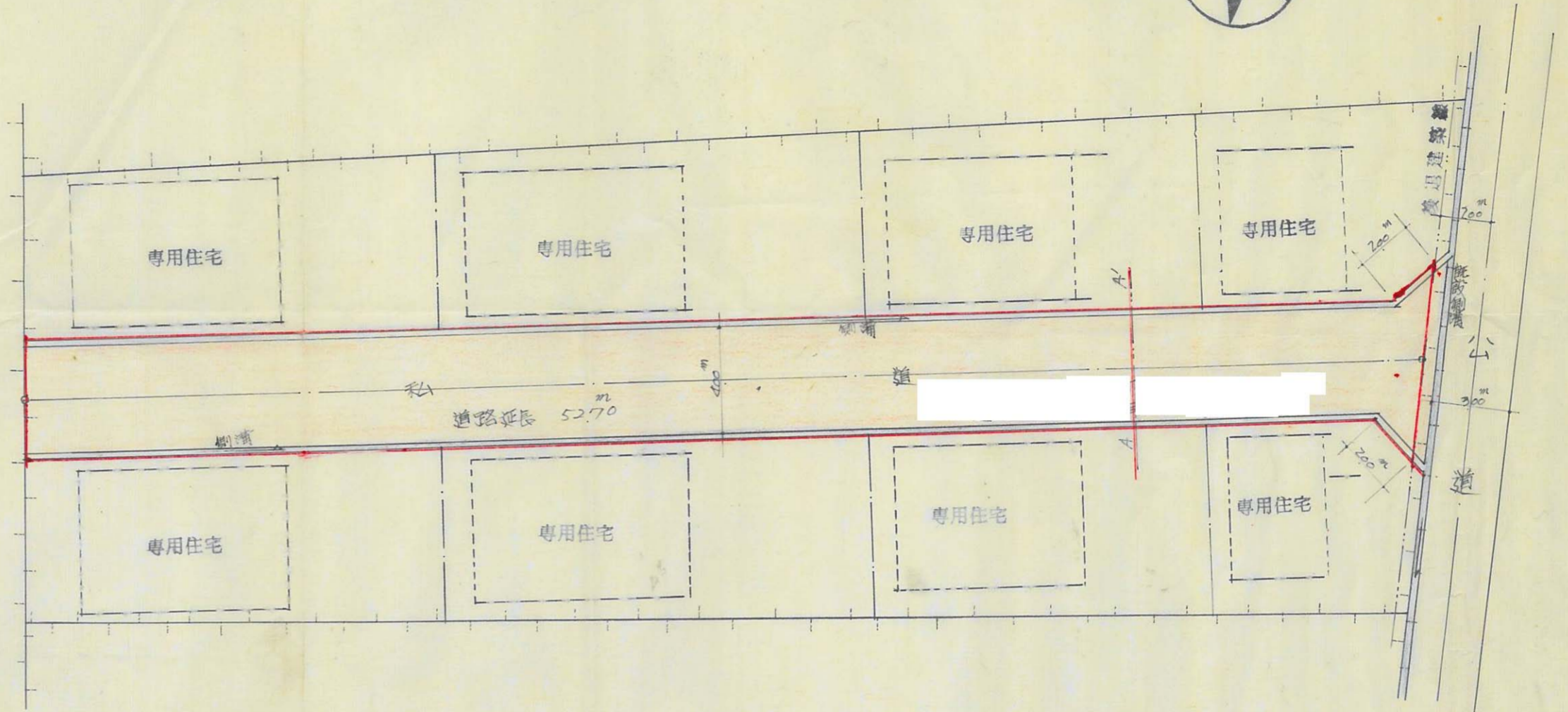
承諾書

この図面記載のとおり道路の位置の指定・変更・廃止を承諾します。

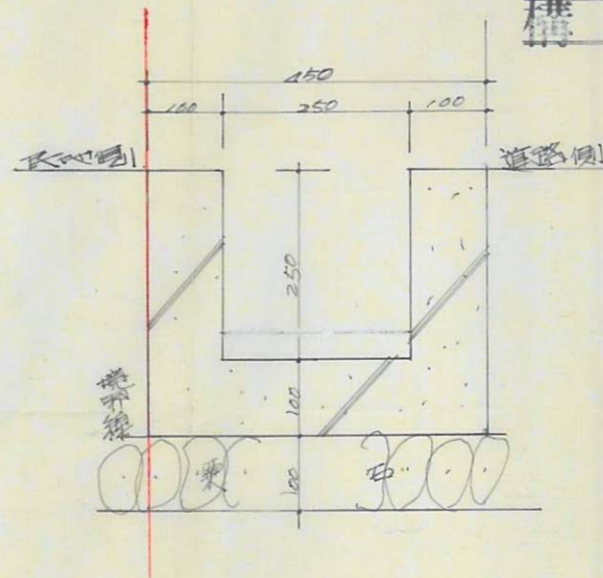
道路の幅員	400 M	道路の延長	52.70 M	道路の面積	212.80 <sup>m<sup>2</sup></sup>
-------	-------	-------	---------	-------	---------------------------------

113

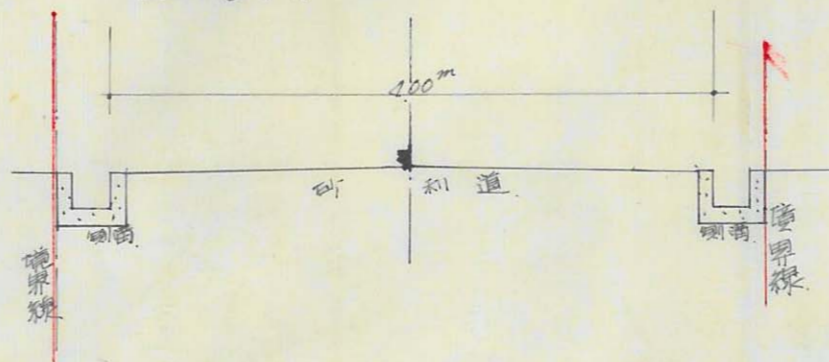
平面図 1:200



構造図 1:50



断面図 1:10



117

B

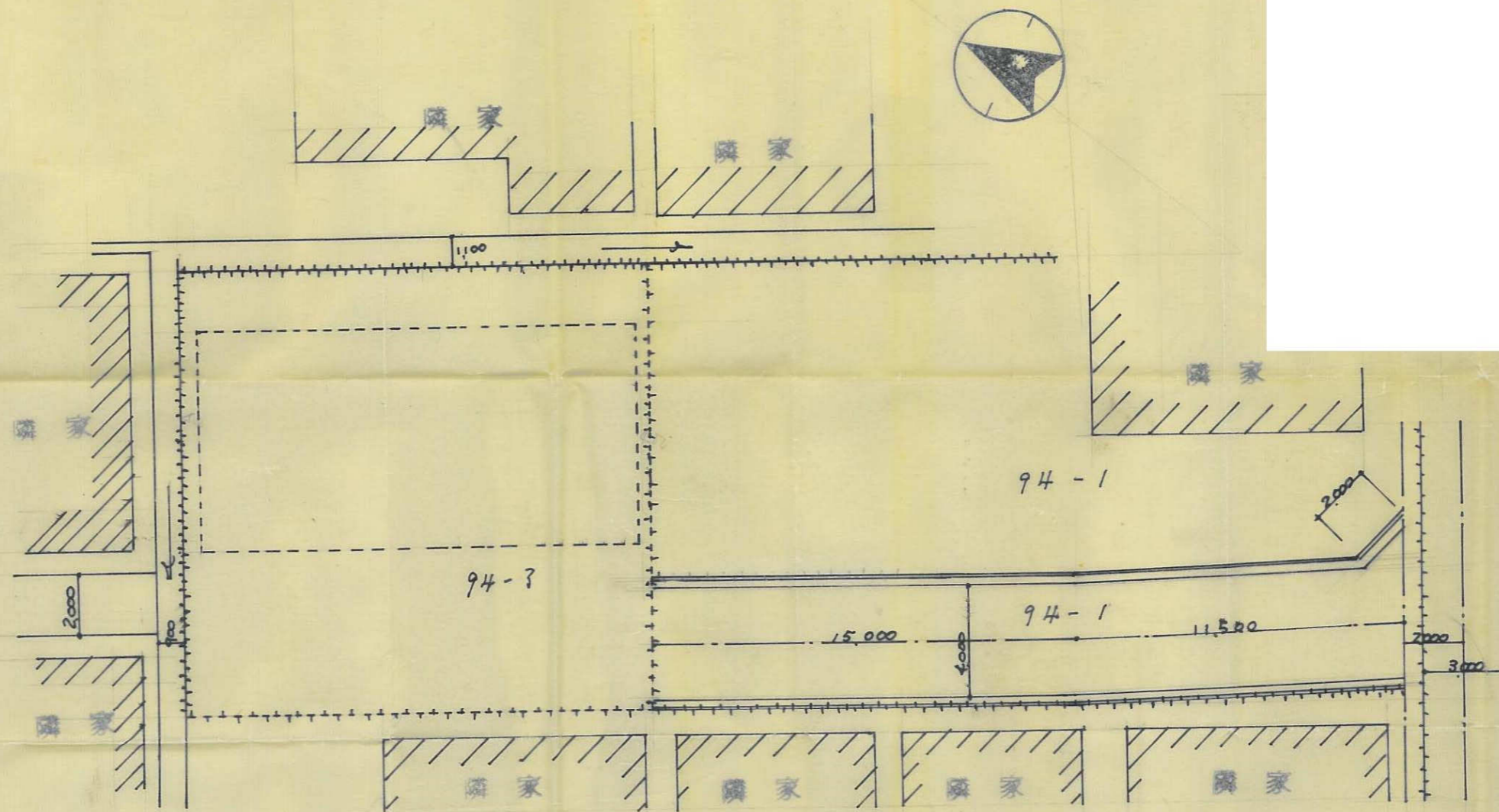


指定年月日・番号	昭和45年3月6日	第49号	姫路市
告示年月日・番号	昭和45.3.31	兵庫県告示第381号	

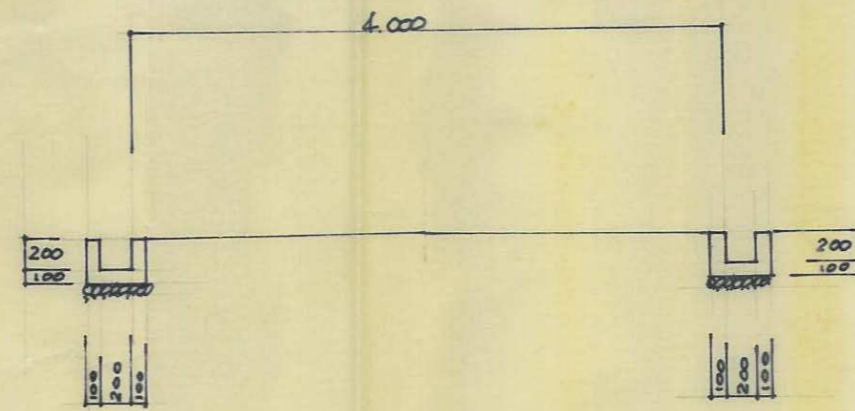
承諾書

この図面記載のとおり道路の位置の指定・変更・廃止を承諾します。

道路の幅員	40 M	道路の延長	26.5 M	道路の面積	106 m <sup>2</sup>
-------	------	-------	--------	-------	--------------------



配置図  
S 1/200



道路断面図  
S 1/50

道路面積

$$4,000 \cdot 26,500 = 106,000 \text{ m}^2$$

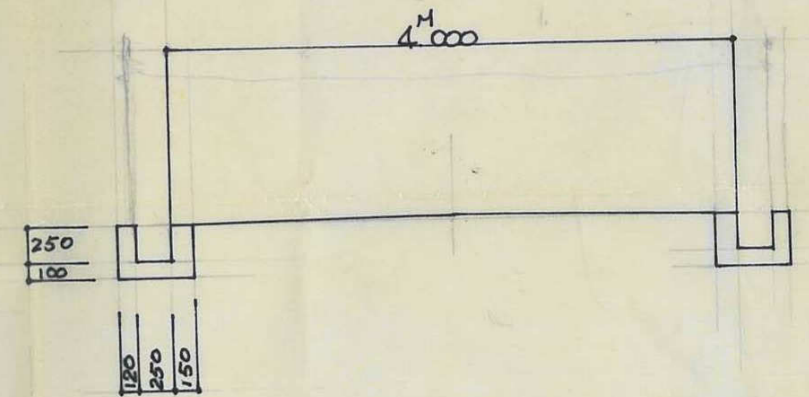
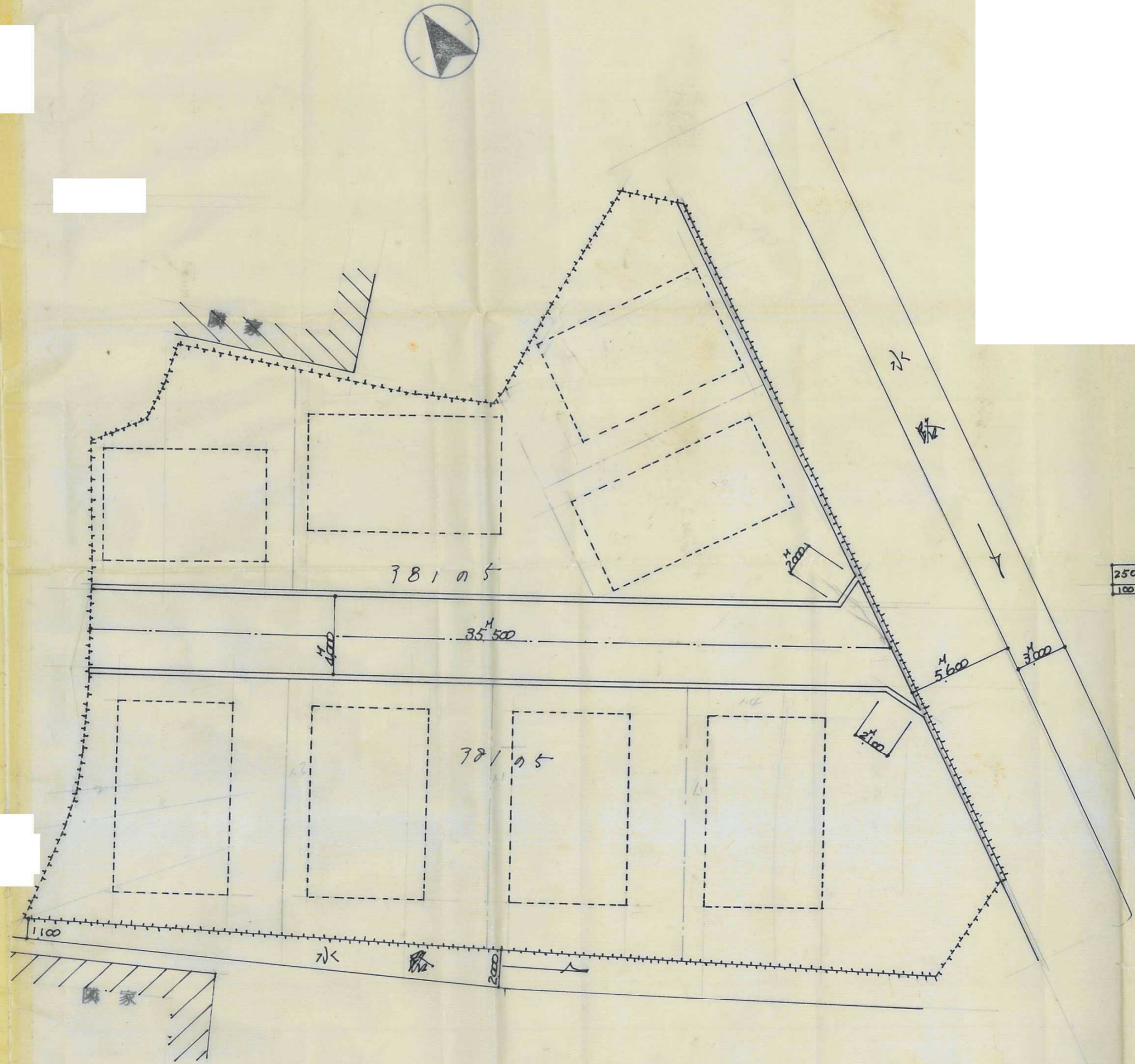


指定年月日・番号 昭和45年3月16日 第4439号 姫路市  
 告示年月日・番号 昭和45.3.31日 兵庫県告示第381号

承諾書

この図面記載のとおり道路の位置の指定・変更・廃止を承諾します。

道路の幅員 4 M 道路の延長 35.5 M 道路の面積 142.0



道路断面図 S 1/50

道路面積  
 $35.500 \cdot 4.000 = 142.000$

配置図 S 1/200

112

119

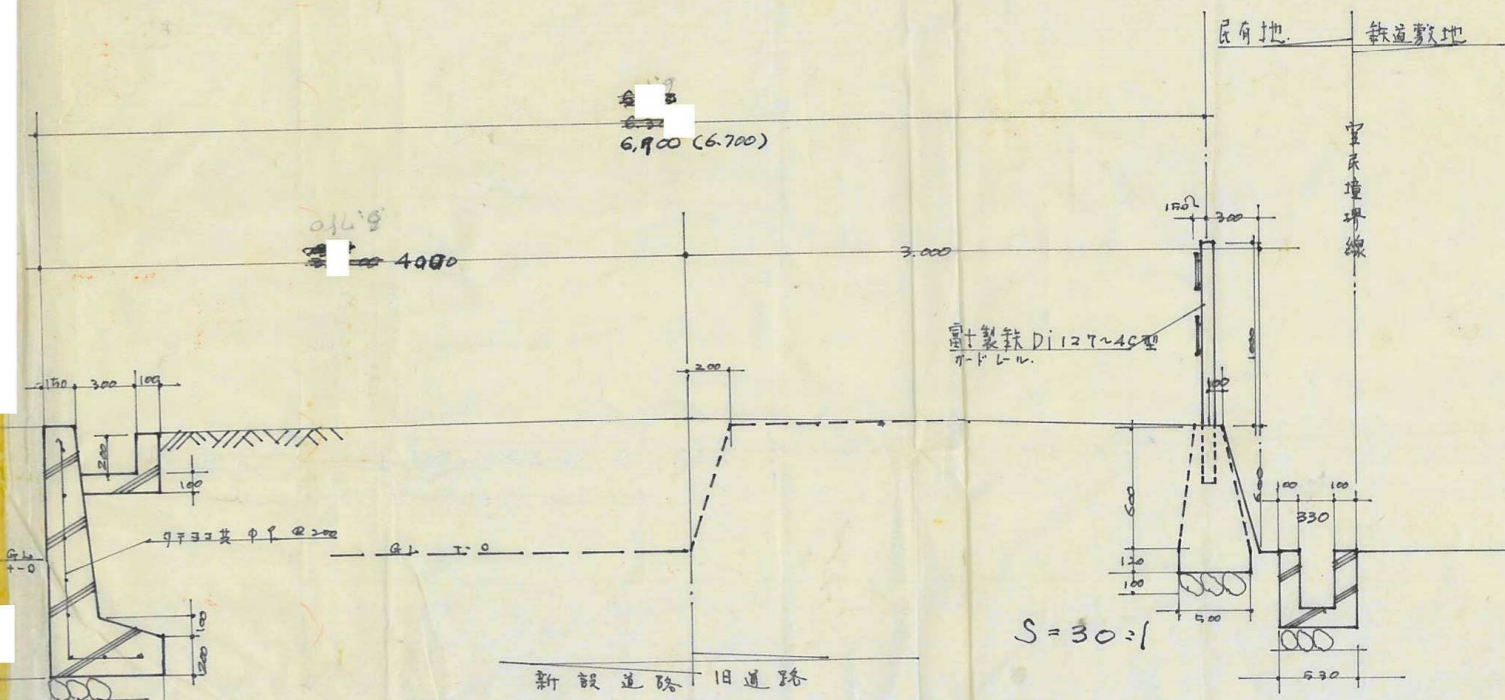
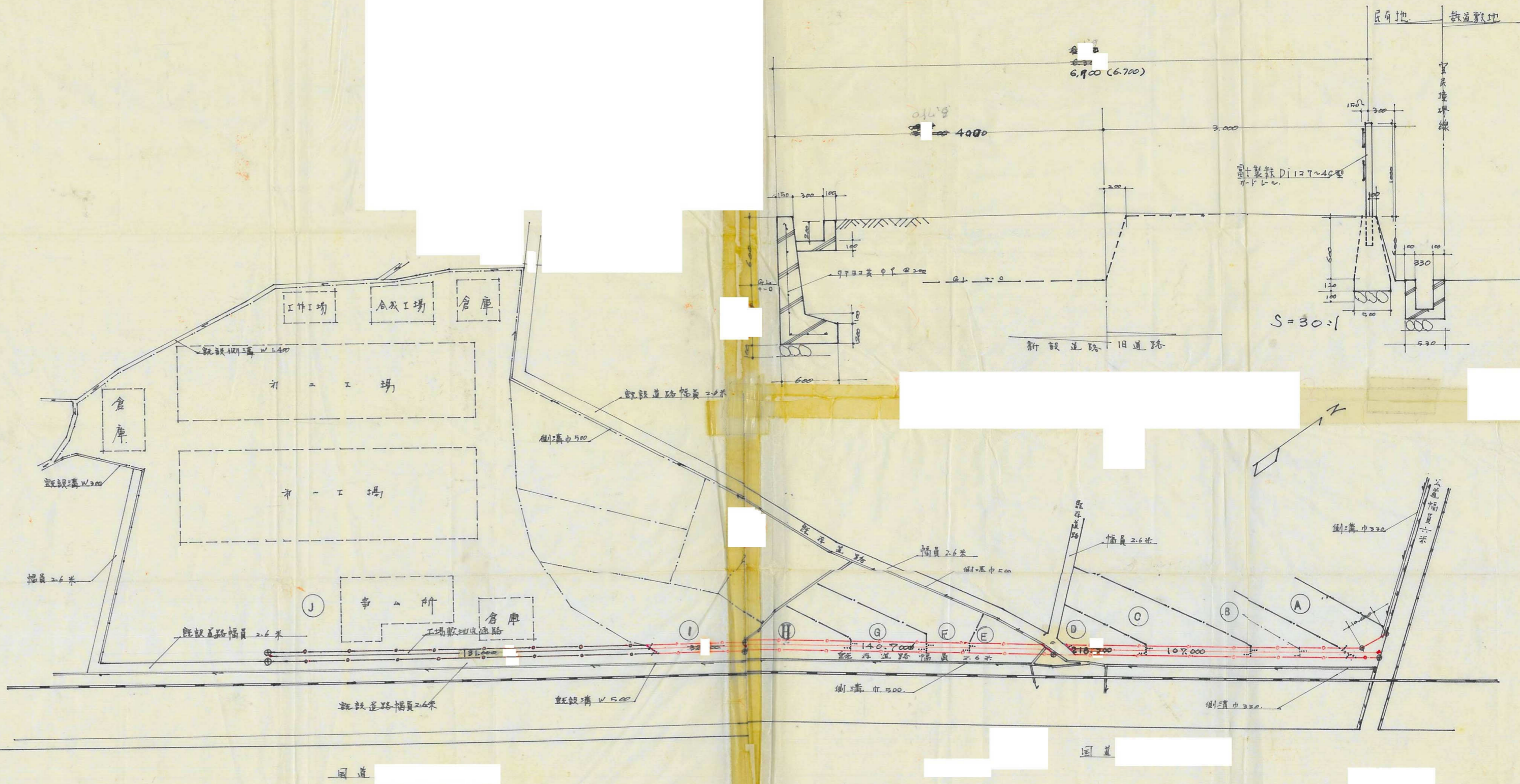


指定年月日・番号 昭和25年5月6日 第 24-371 号  
 告示年月日・番号 昭和25年10月27日 兵庫県 第1075号  
**姫路市**

**承 諾 書**

この図面記載のとおり道路の位置の指定・変更・廃止を承諾します。

道路の幅員	6.00 M	道路の延長	247.7 M	道路の面積	1,486.2 ㎡
-------	--------	-------	---------	-------	-----------



全長 247.7 米 完成後道路幅員 6.00 米



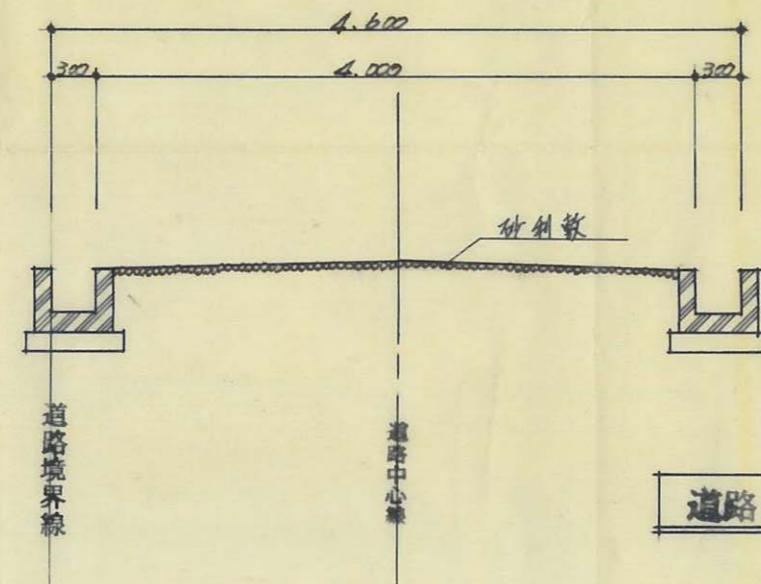
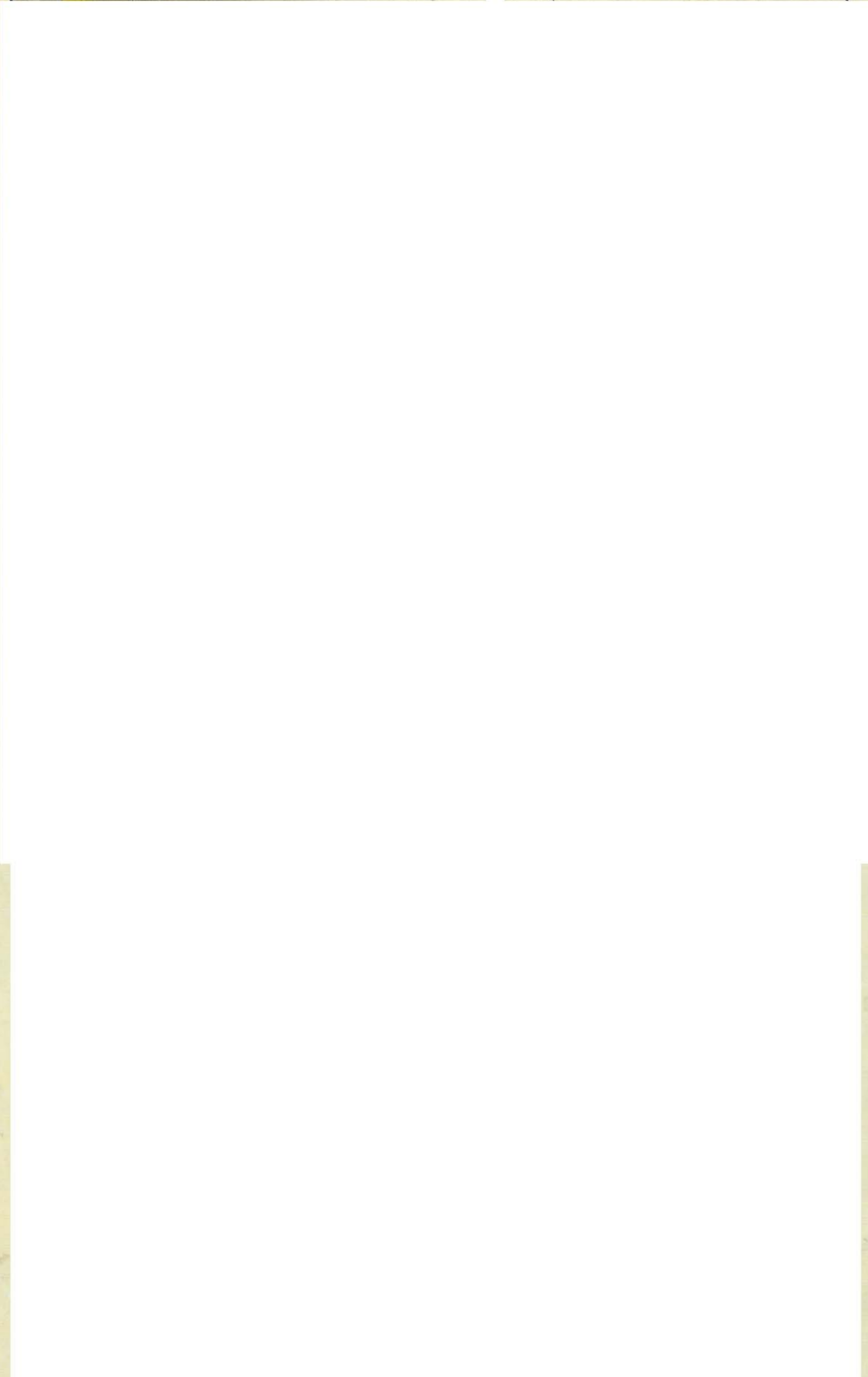
指定年月日・番号	昭和45年4月14日 第4-37号
告示年月日・番号	昭和45年5月12日 兵庫県第592号

**姫路市**

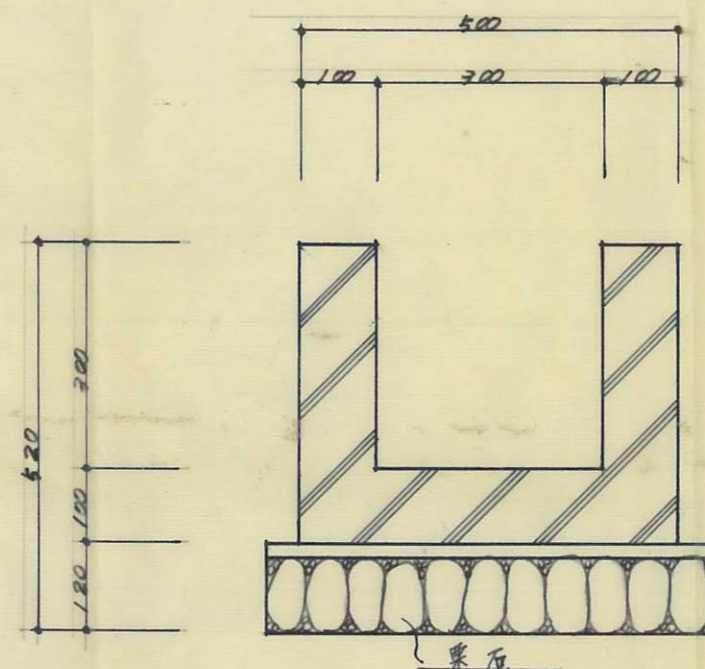
承 諾 書

この図面記載のとおり道路の位置の指定・変更・停止を承諾します。

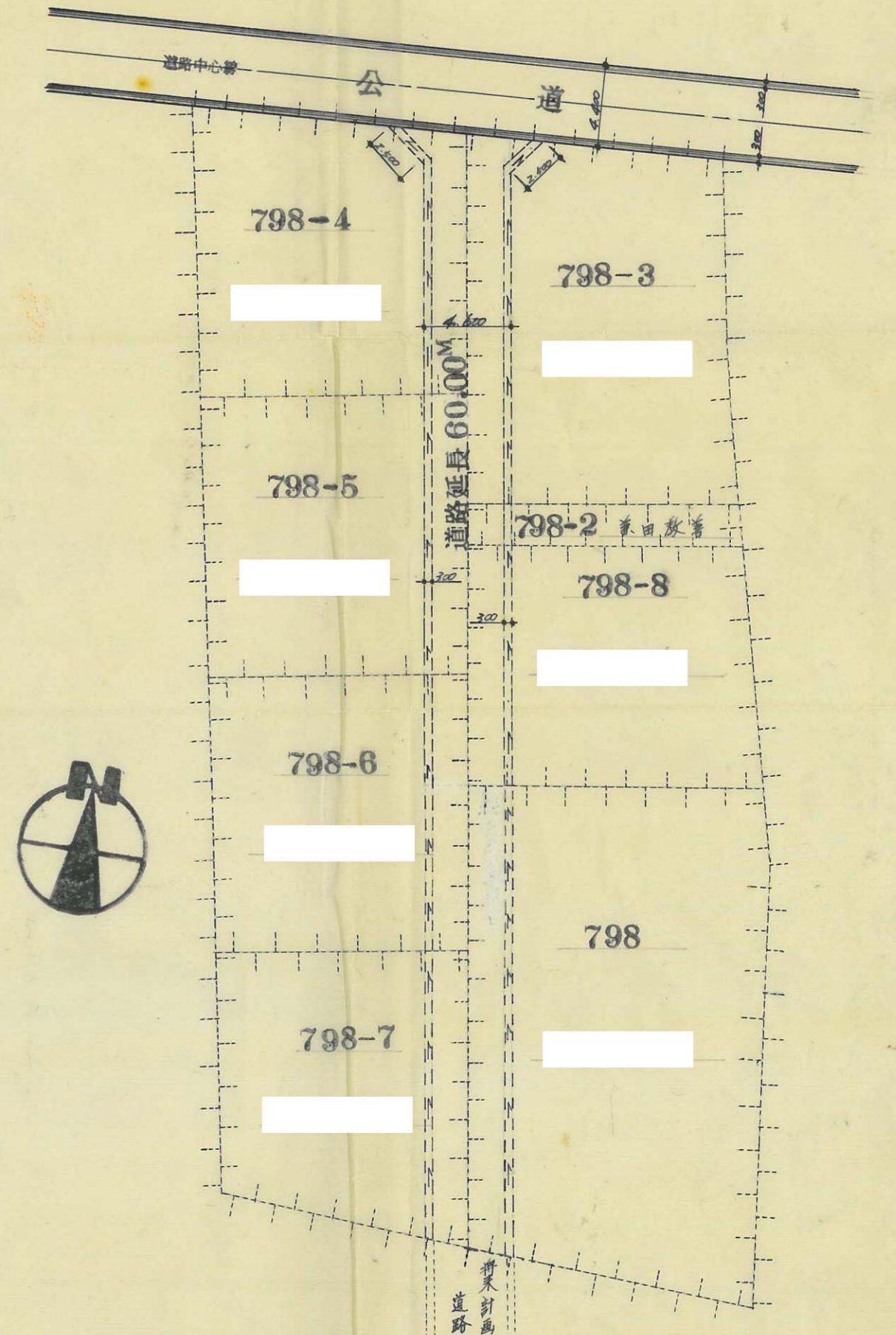
道路の幅員	4.6 M	道路の延長	60.0 M	道路の面積	279.00 m <sup>2</sup>
-------	-------	-------	--------	-------	-----------------------



道路 断面図 S = 1/60



側溝 詳細図 S = 1/10



道路 計画図 S = 1/300

団地面積	1.652.86 m <sup>2</sup>
道路面積	279.00 m <sup>2</sup>
道路延長	60.00 m

8 121

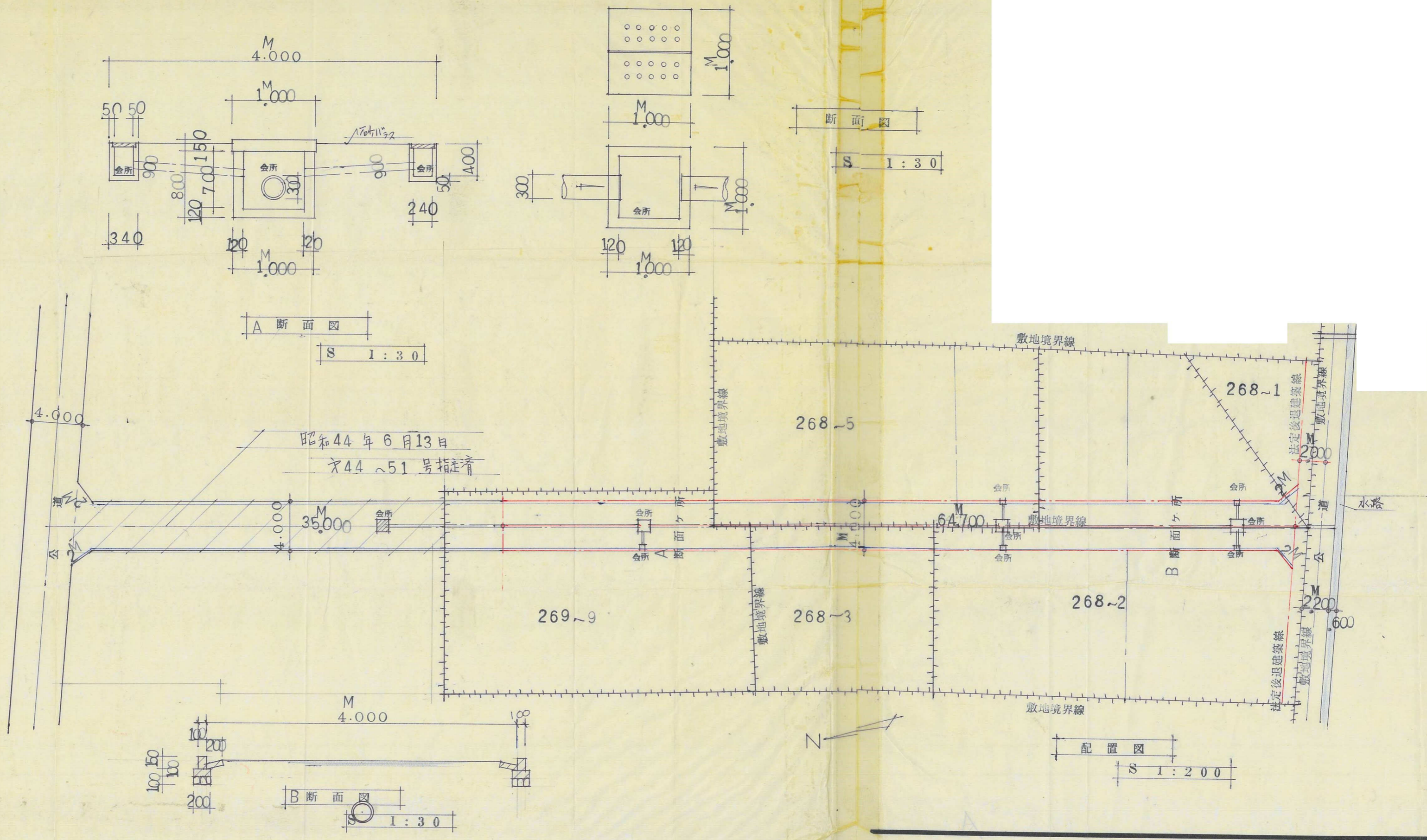


指定年月日・番号 昭和45年3月16日 第44-51号  
 告示年月日・番号 昭和44年5月12日 第44-51号  
 姫路市

承諾書

この図面記載のとおり道路の位置の指定・変更・廃止を承諾します。

道路の幅員 4.000M 道路の延長 64.700M 道路の面積 260.800



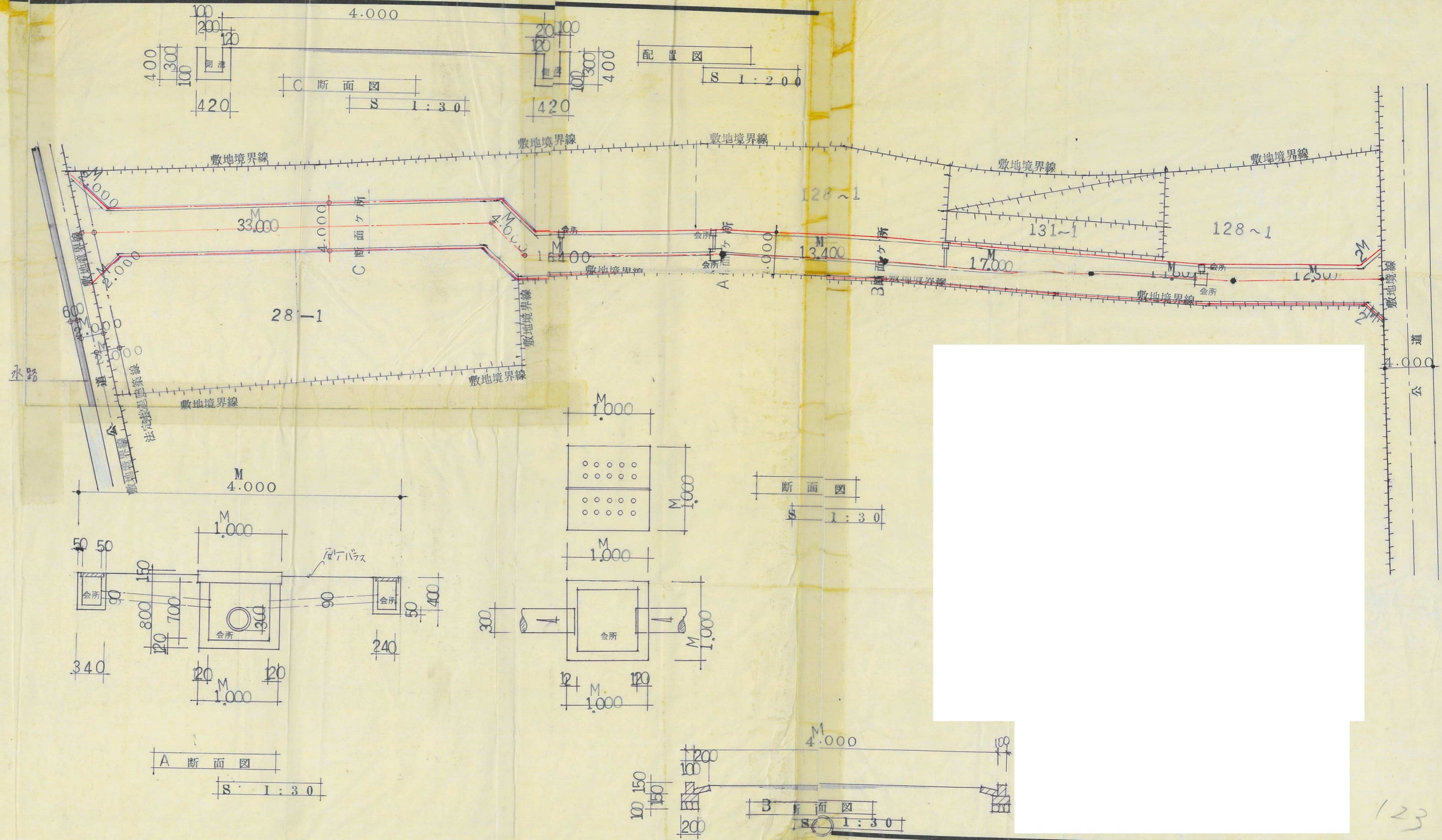


指定年月日・番号 昭和45年3月16日 第44-37号  
 告示年月日・番号 昭和44年5月12日 長瀬県宗第182号 姫路市

承諾書

この図面記載のとおり道路の位置の指定・変更・廃止を承諾します。

道路の幅員 4.000M 道路の延長 107.900M 道路の面積 431.600M<sup>2</sup>



122

123



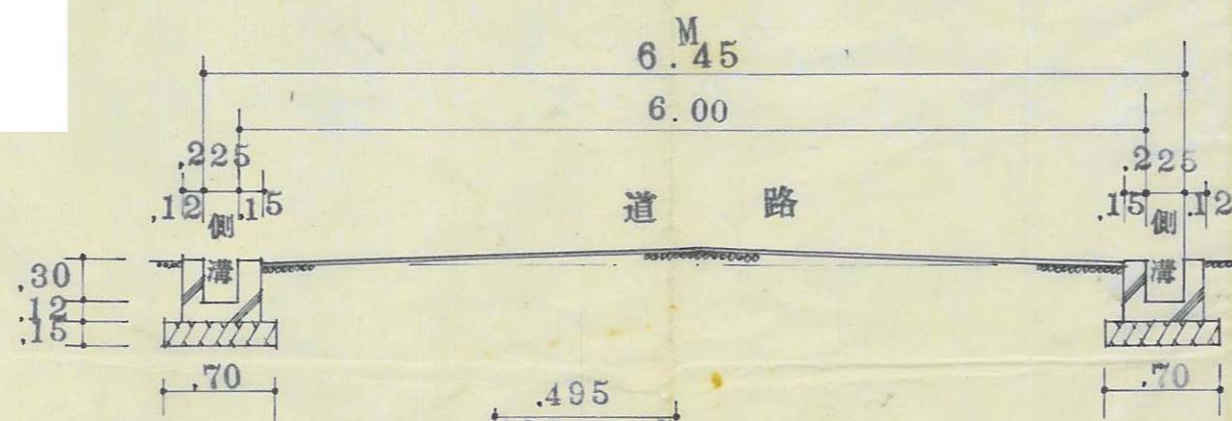
指定年月日・番号	昭和45年4月14日	第 号	姫路市
告示年月日・番号	昭和45年5月12日	兵庫県告示第582号	

承諾書

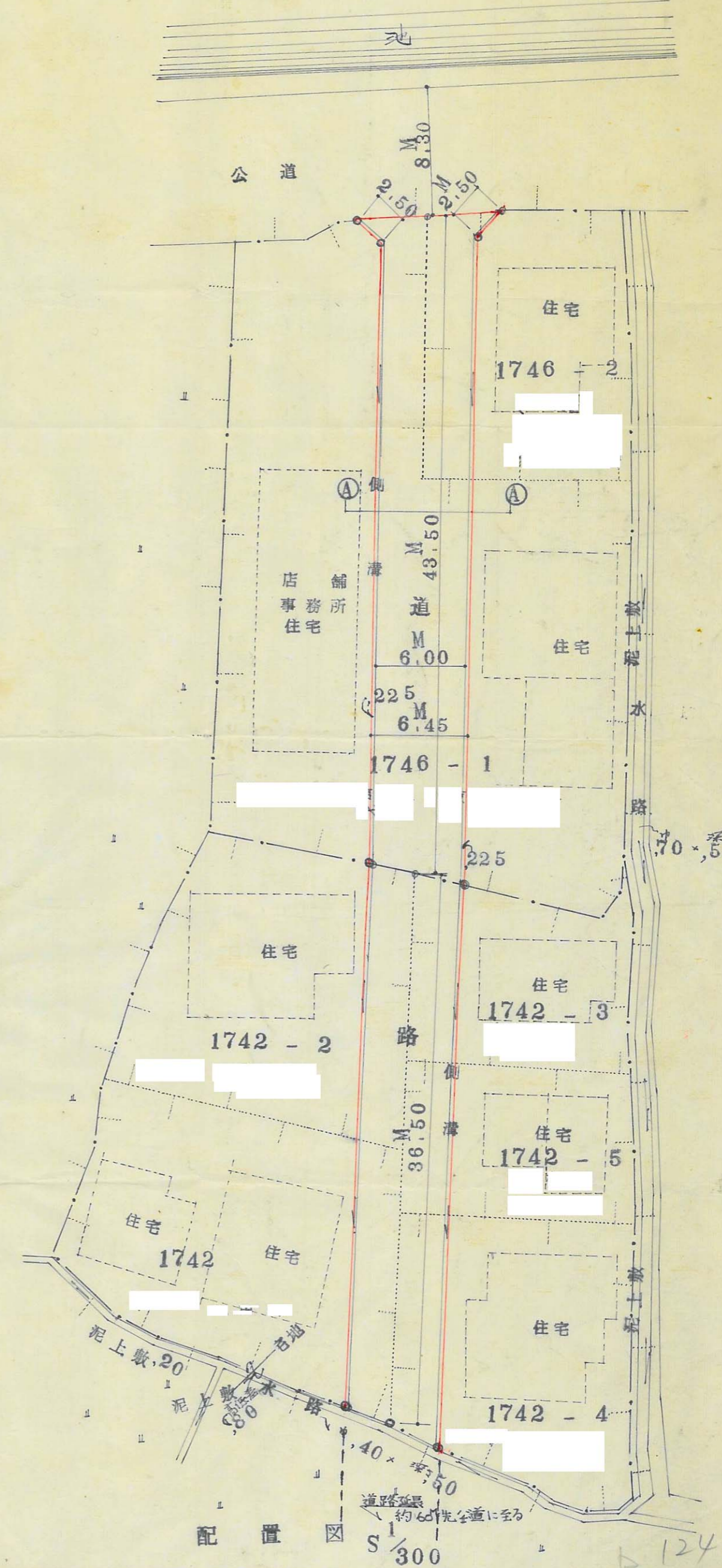
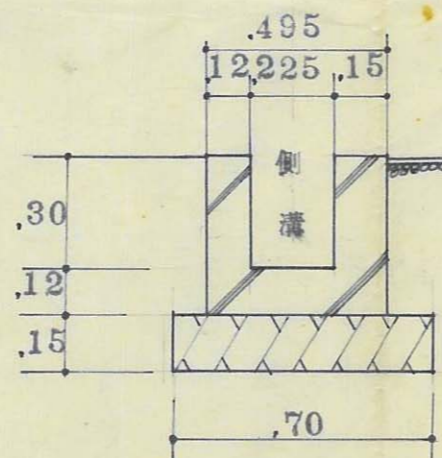
この図面記載のとおり道路の位置の指定・変更・廃止を承諾します。

道路の幅員	6.45 M	道路の延長	80.00 M	道路の面積	519.06 M <sup>2</sup>
-------	--------	-------	---------	-------	-----------------------

Ⓐ-Ⓐ 横断面図 S<sup>1</sup>/<sub>50</sub>



側溝詳細図 S<sup>1</sup>/<sub>20</sub>





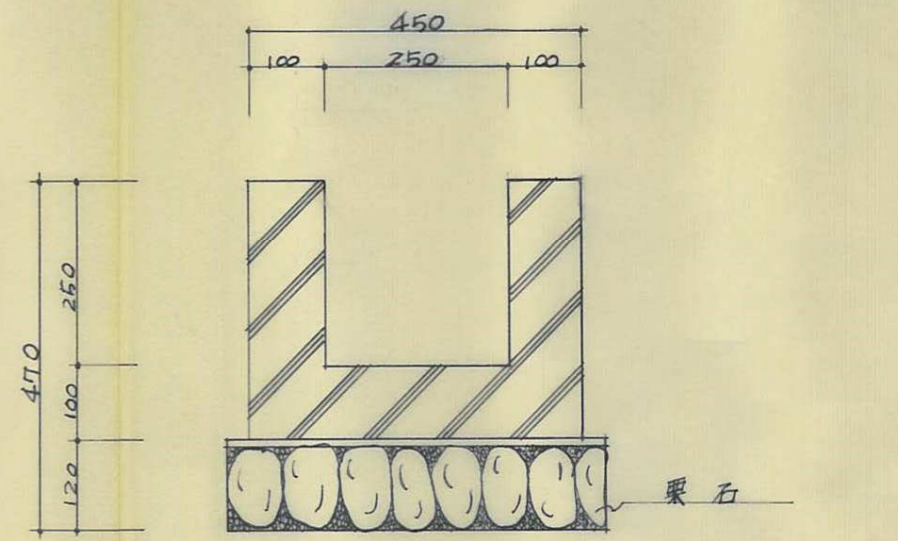
116

指定年月日・番号	昭和47年 4月14日	第44-271号	姫路市
告示年月日・番号	昭和45年 5月12日	兵庫県告示第52号	

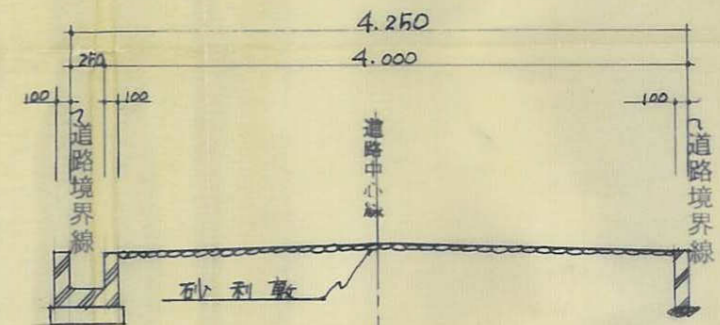
承諾書

この図面記載のとおり道路の位置の指定・変更を承諾します。

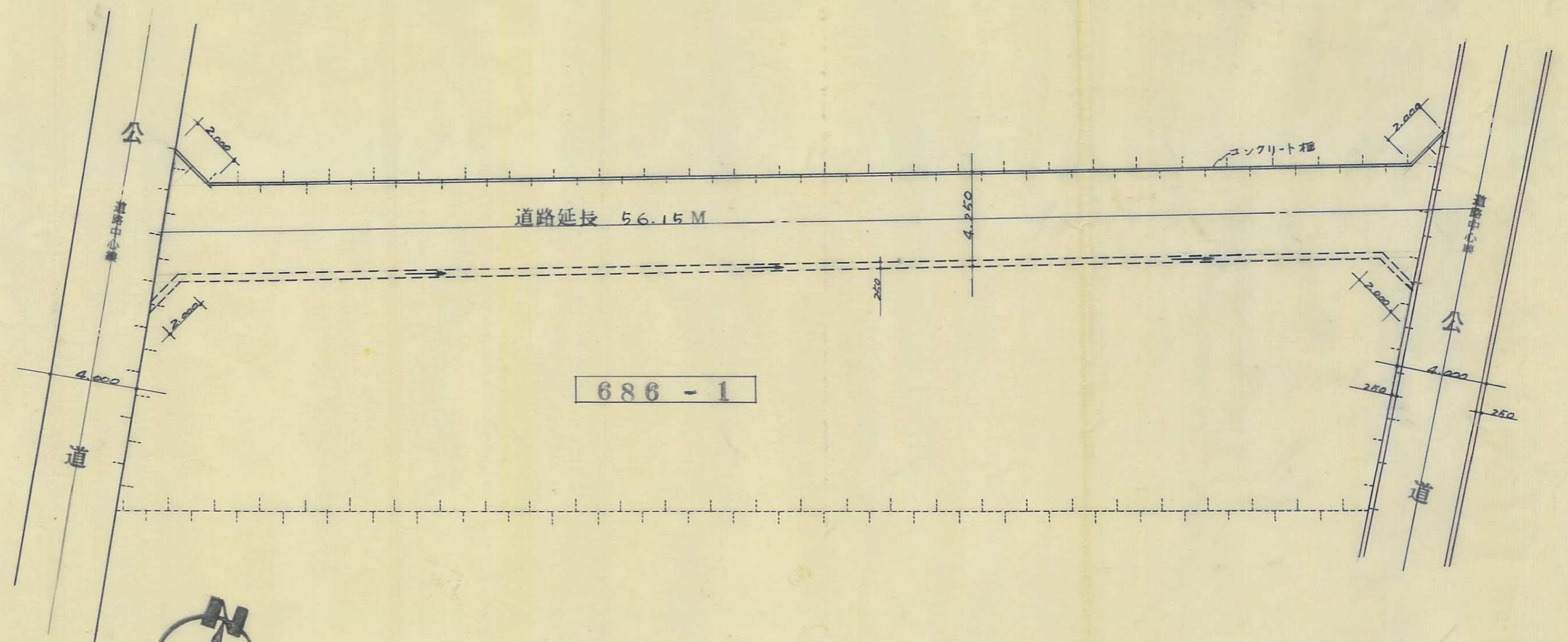
道路の幅員	4.25 M	道路の延長	56.15 M	道路の面積	239.51 M <sup>2</sup>
-------	--------	-------	---------	-------	-----------------------



側溝詳細図 S=1/10



道路横断面図 S=1/50



道路計画図 S=1/200

団地面積	796.00 M <sup>2</sup>
道路面積	239.51 M <sup>2</sup>
道路延長	56.15 M

125  
C



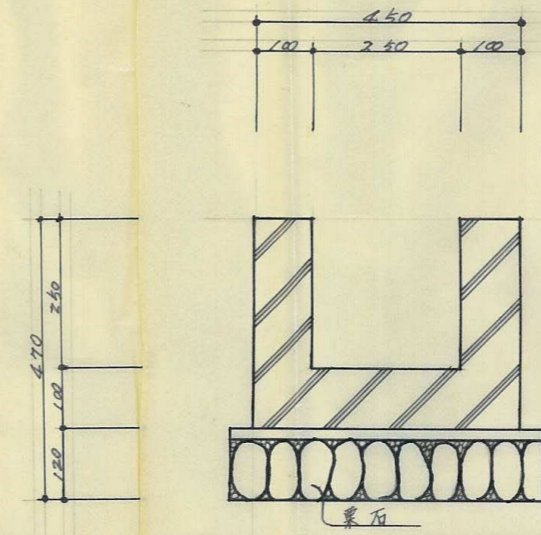
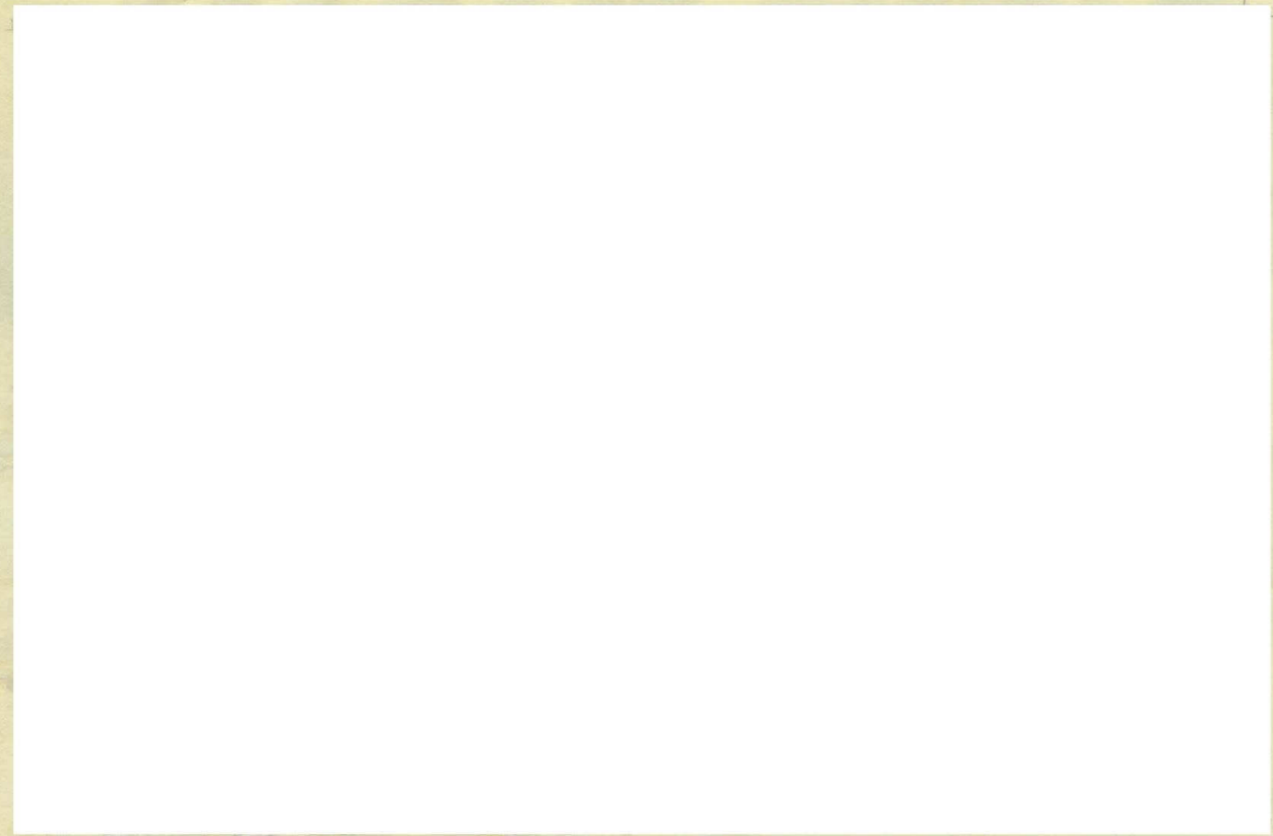


118  
 指定年月日・番号 昭和45年 4月14日 第 44-213 号  
 告示年月日・番号 昭和45年 5月12日 第 582 号  
 姫路市

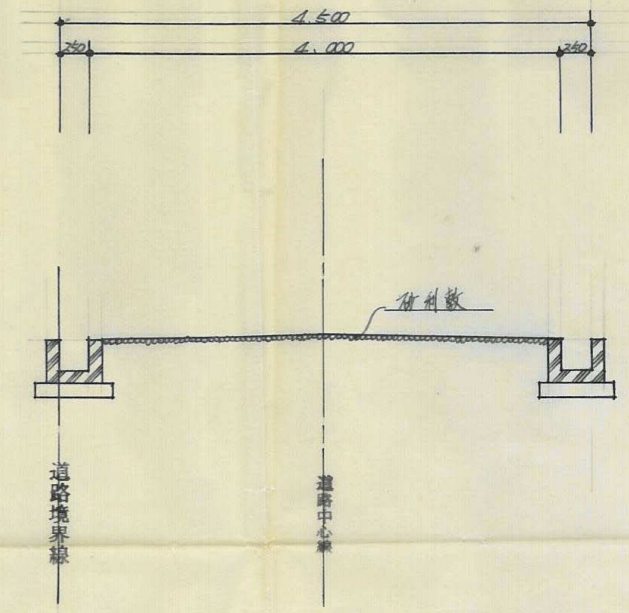
承諾書

この図面記載のとおり地籍の位置の指定・変更 廃止を承諾します。

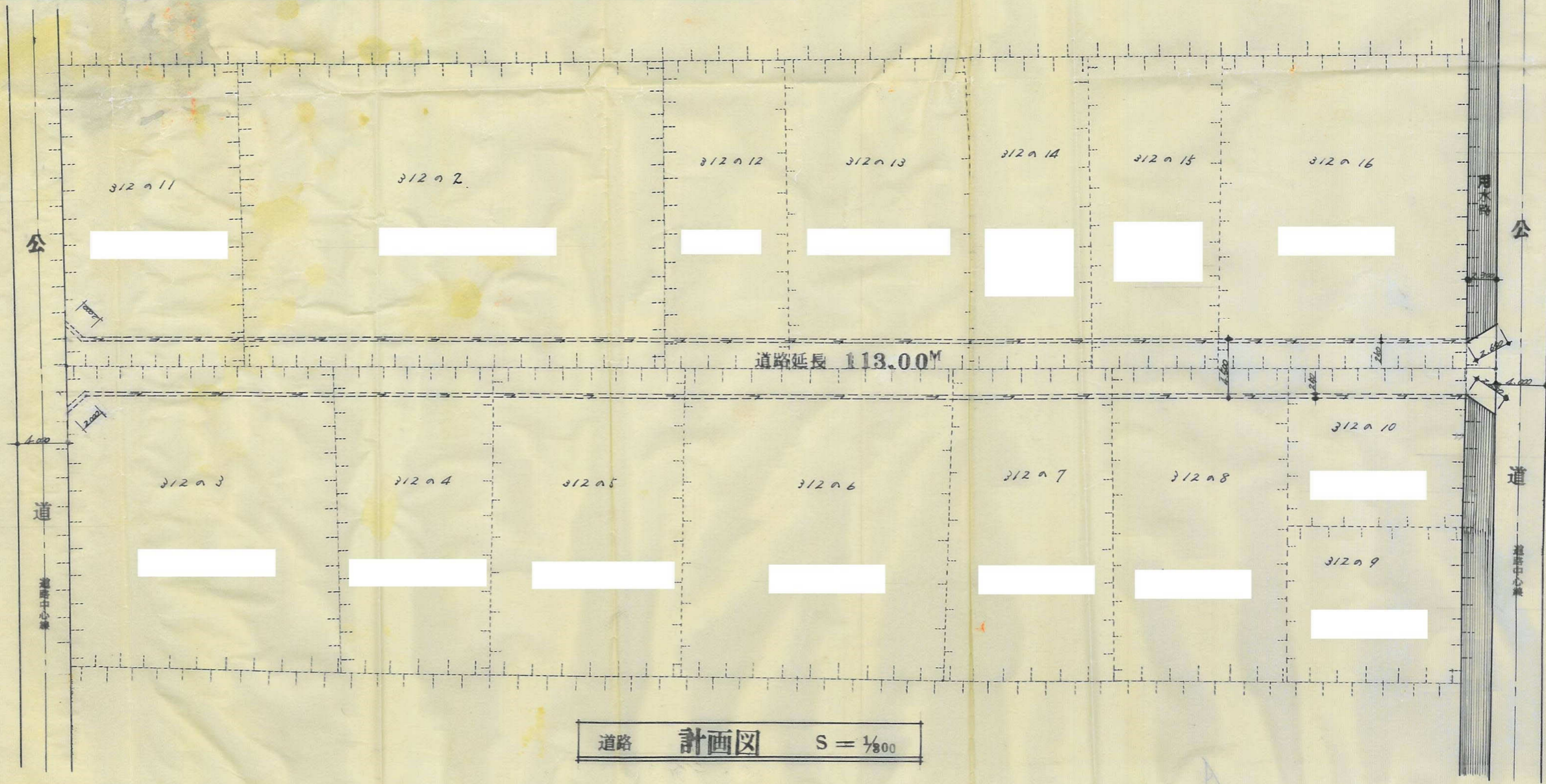
道路の幅員 4.5 M 道路の延長 113 M 道路の面積 512.70<sup>M</sup>



側溝 詳細図 S=1/10



道路断面図 S=1/50



道路 計画図 S=1/500

団地面積	4615.27 <sup>M</sup>
道路面積	512.70 <sup>M</sup>
道路延長	113.00 <sup>M</sup>





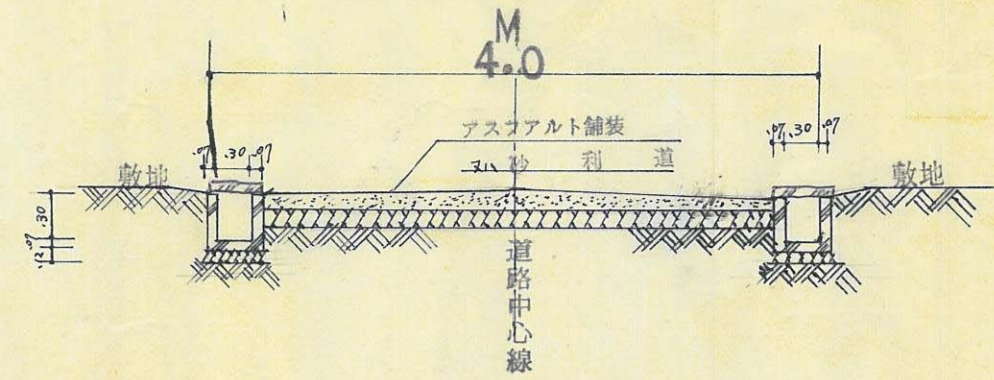
126

指定年月日・番号	昭和45年5月11日	第 号	24-419	姫路市
告示年月日・番号	昭和45年10月27日	兵庫県告示第 号	1375	

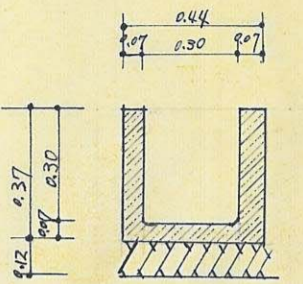
承諾書

この図面記載のとおり道路の位置の指定・変更・廃止を承諾します。

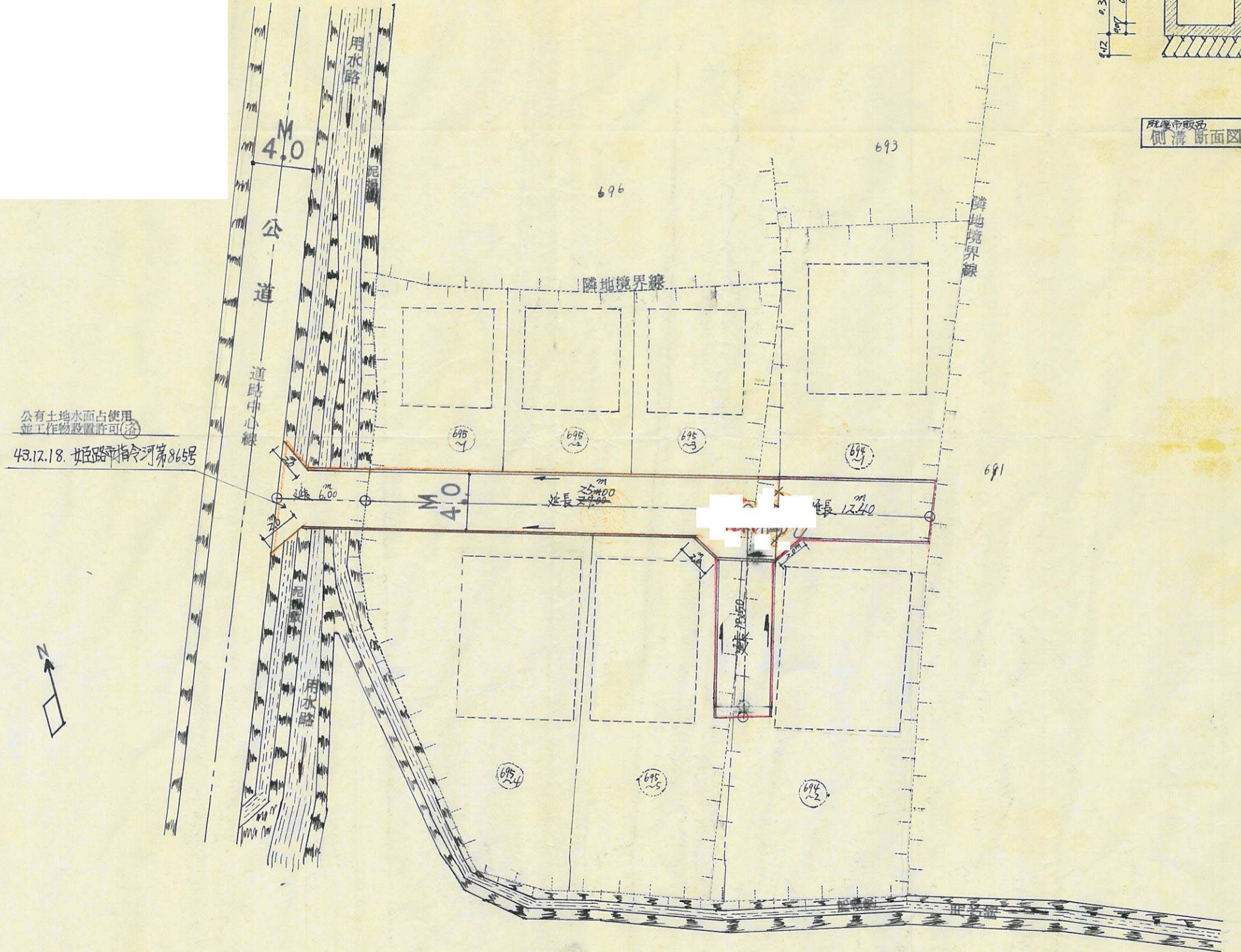
道路の幅員	4.0 M	道路の延長	52.00 M	道路の面積	228.60m <sup>2</sup>
-------	-------	-------	---------	-------	----------------------



道路断面図 S=1:50



側溝断面図 S=1:20



道路位置図 S=1:300

公有土地水面占使用  
並工作物設置許可  
43.12.18. 姫路市指令第865号

127

B



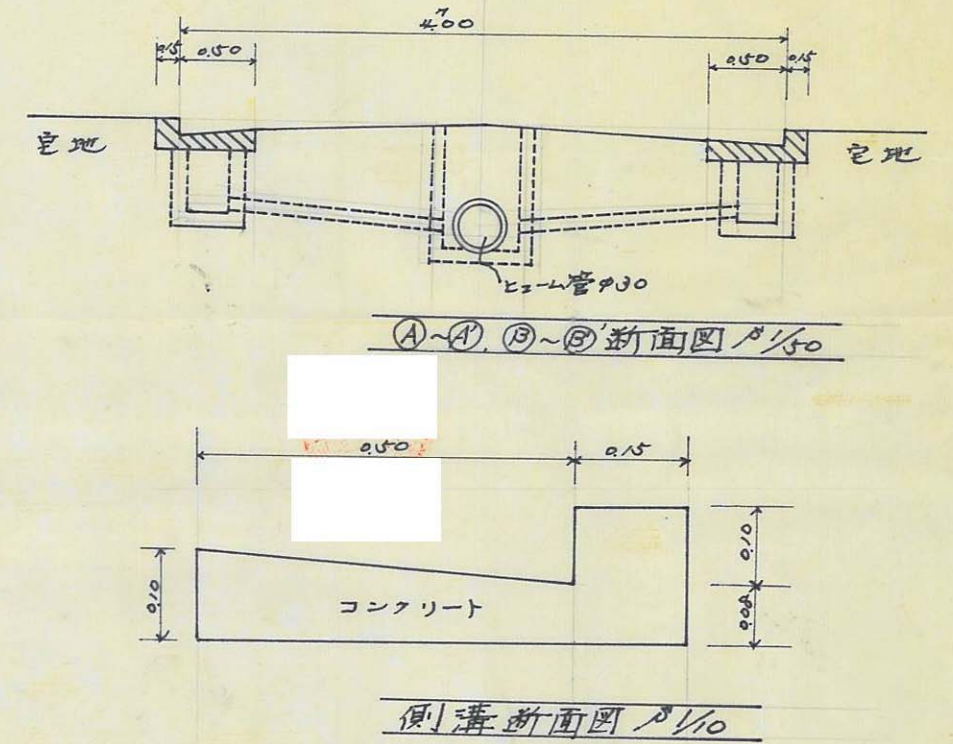
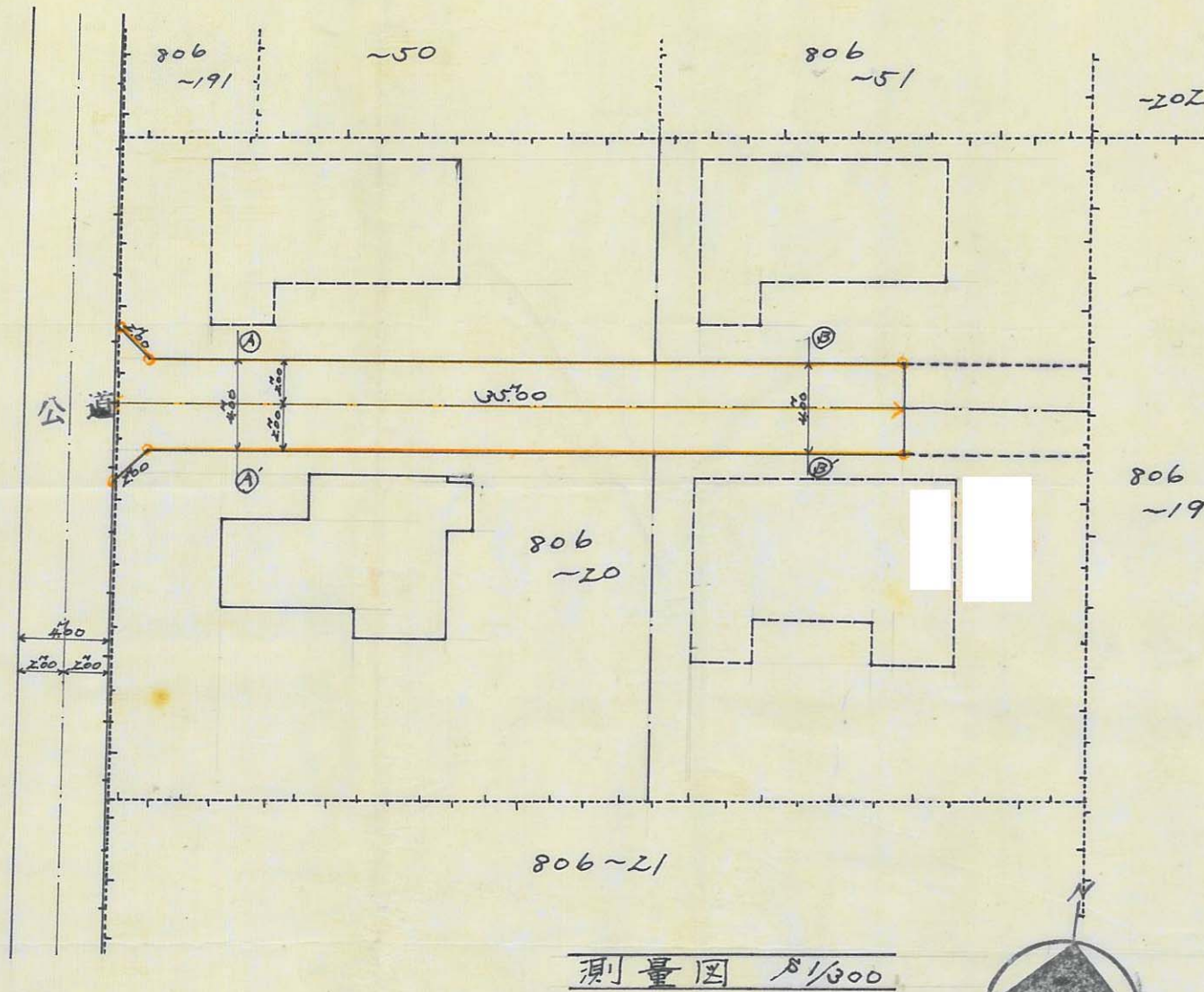
125

指定年月日・番号	昭和45年5月13日	第 42-450 号	姫路市
告示年月日・番号	昭和45年10月27日	兵庫県告示第375号	

承諾書

この図面記載のとおり道路の位置の指定・変更・廃止を承諾します。

道路の幅員	400 M	道路の延長	35.00 M	道路の面積	142.00 m <sup>2</sup>
-------	-------	-------	---------	-------	-----------------------





指定年月日・番号	昭和45年4月23日	第 号	姫路市
告示年月日・番号	昭和45年5月12日	兵庫県告示第522号	

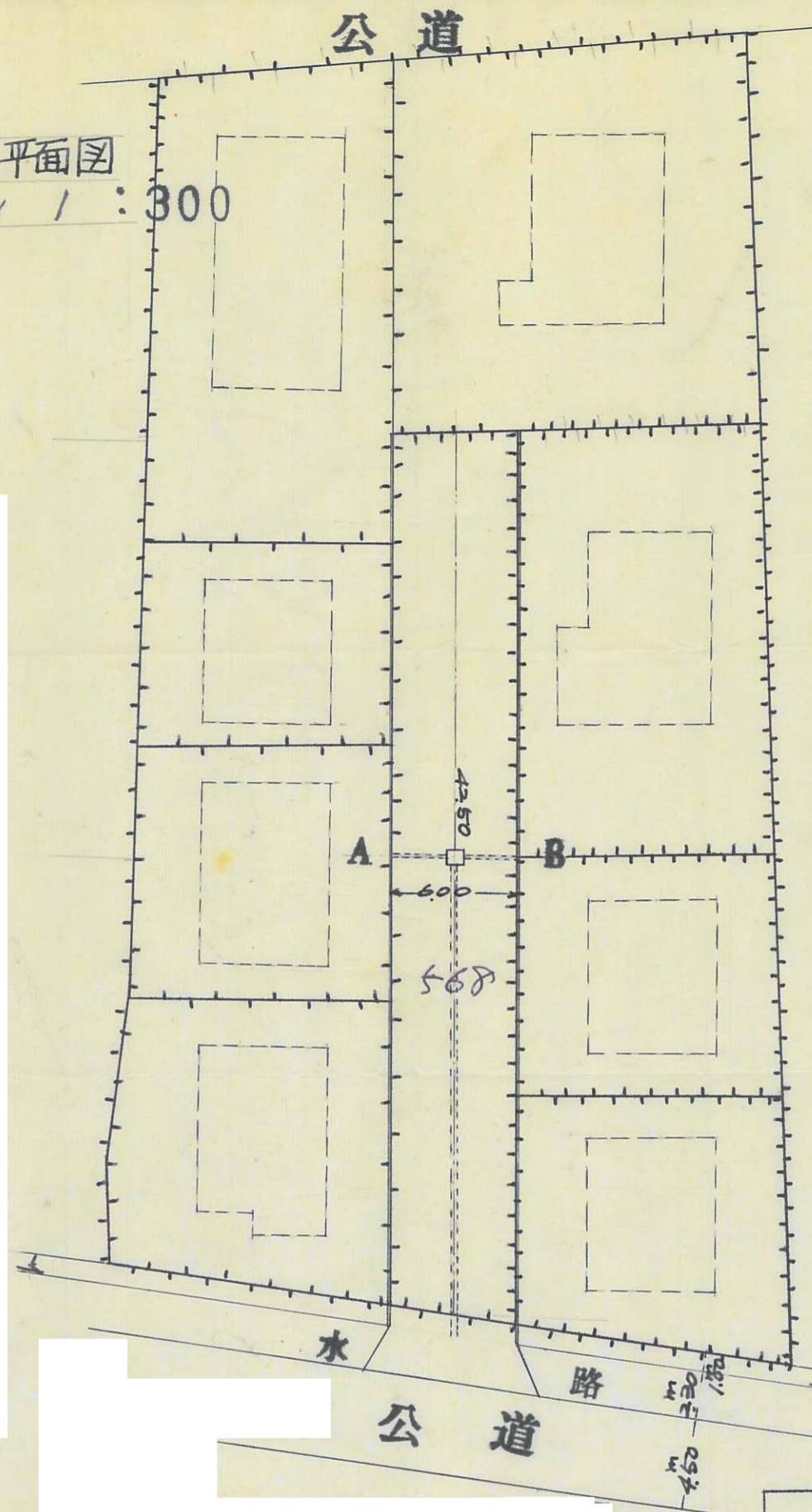
承諾書

この図面記載のとおり道路の位置の指定・変更・廃止を承諾します。

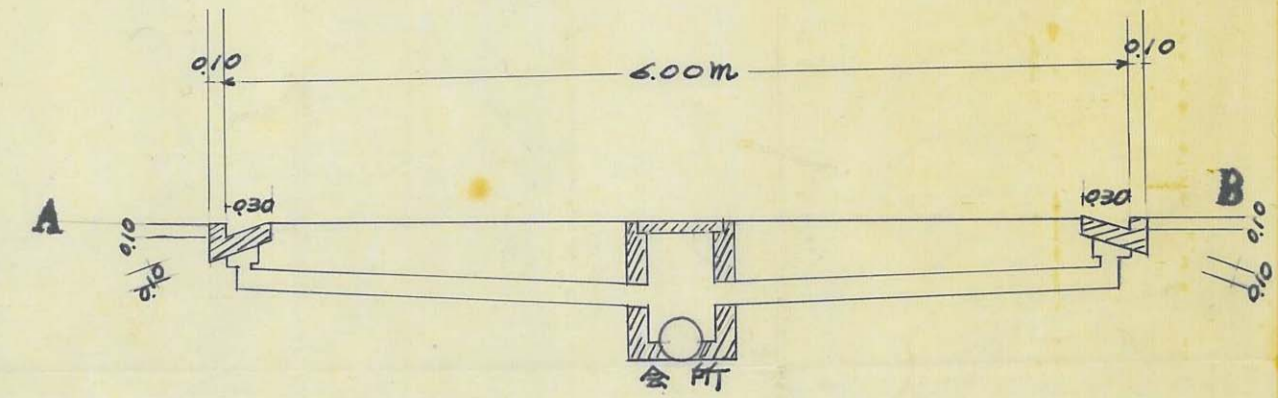
道路の幅員	6.00 M	道路の延長	42.50 M	道路の面積	255m <sup>2</sup>
-------	--------	-------	---------	-------	-------------------

配置図 平面図

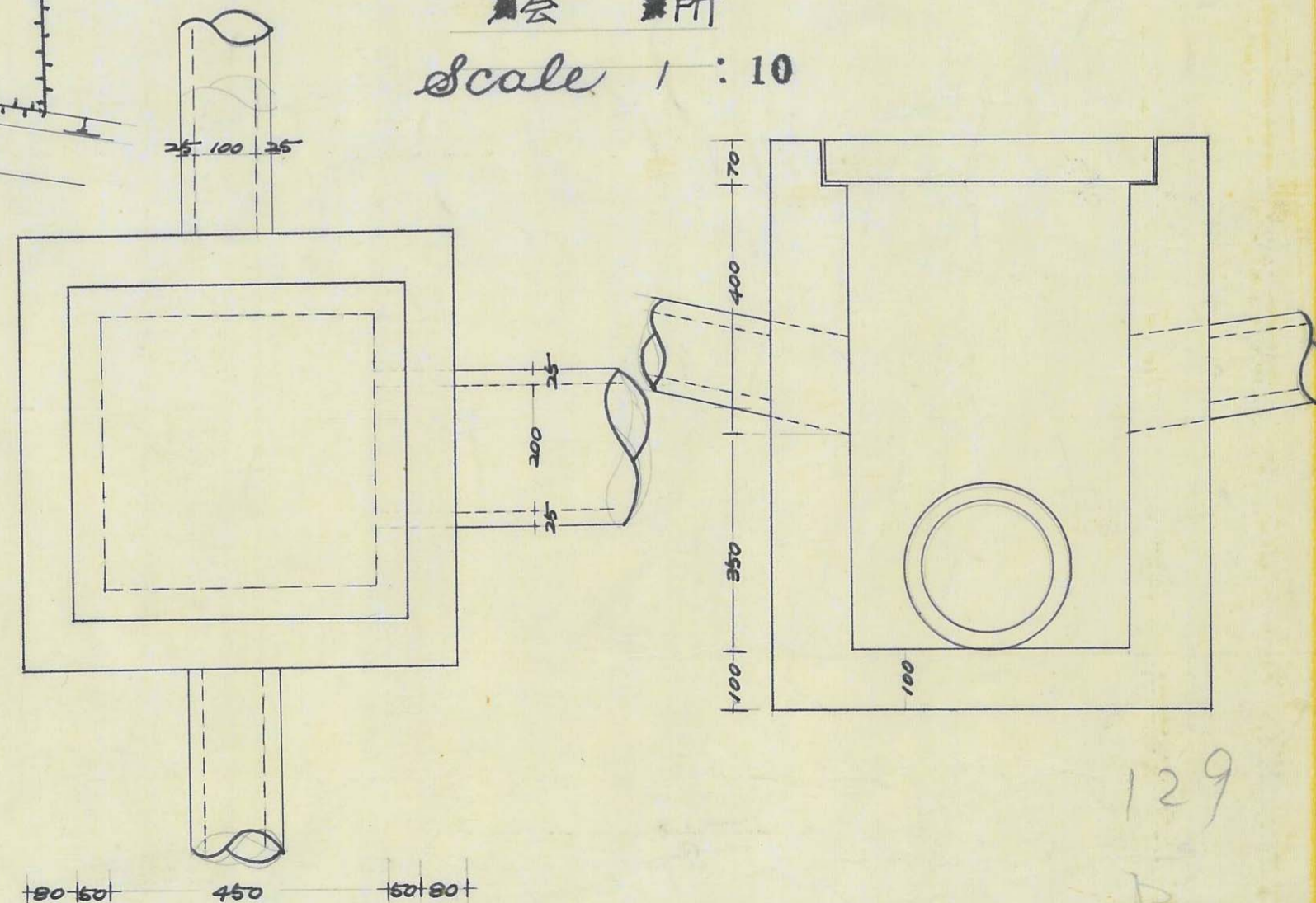
Scale 1:300



断面図  
Scale 1:50



会所  
Scale 1:10





124

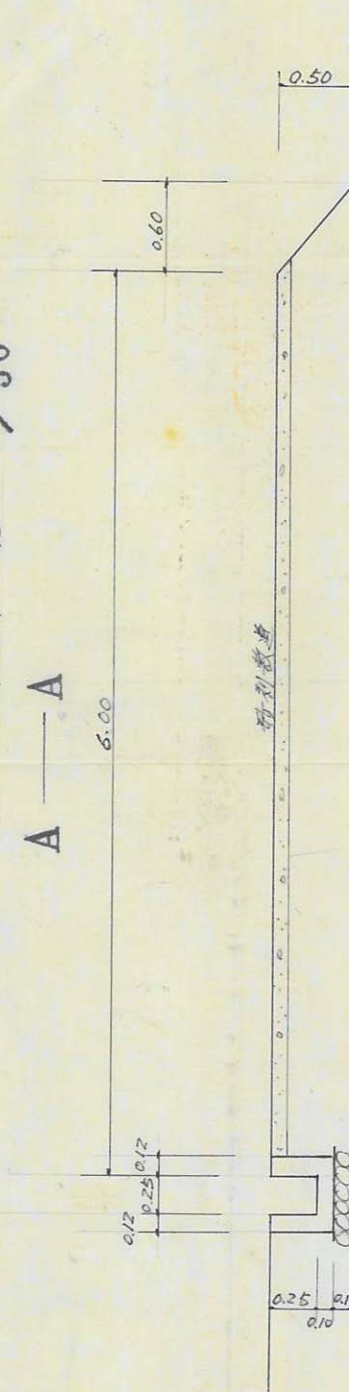
指定年月日・番号	昭和44年11月13日	第44-422号	姫路市
告示年月日・番号	昭和45年10月27日	兵庫県告示第375号	

承諾書

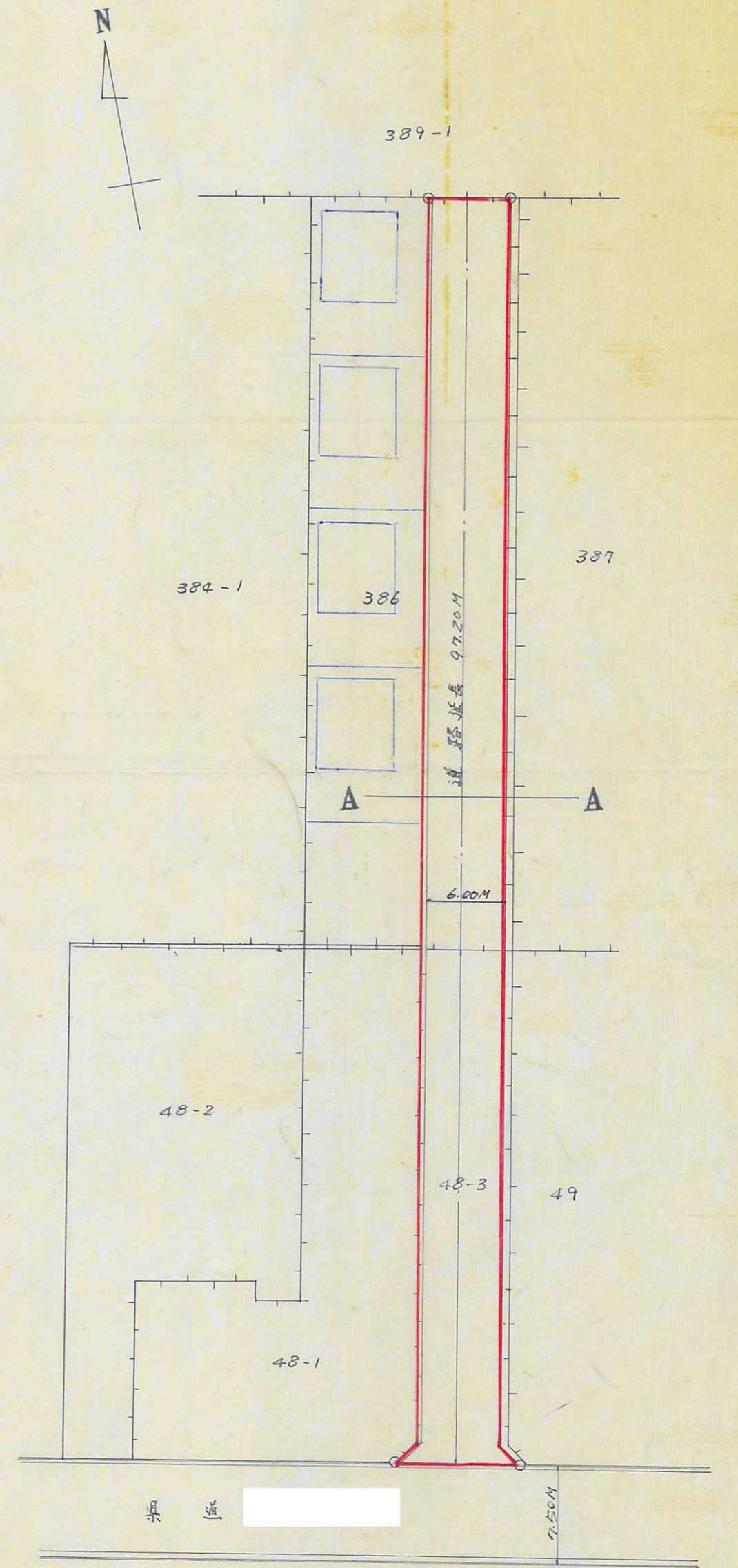
この図面記載のとおり道路の位置の指定・変更・廃止を承諾します。

道路の幅員	6.00 M	道路の延長	97.20 M	道路の面積	58.32
-------	--------	-------	---------	-------	-------

道路断面図 S=1/50



平面図 S=1/400



130  
A



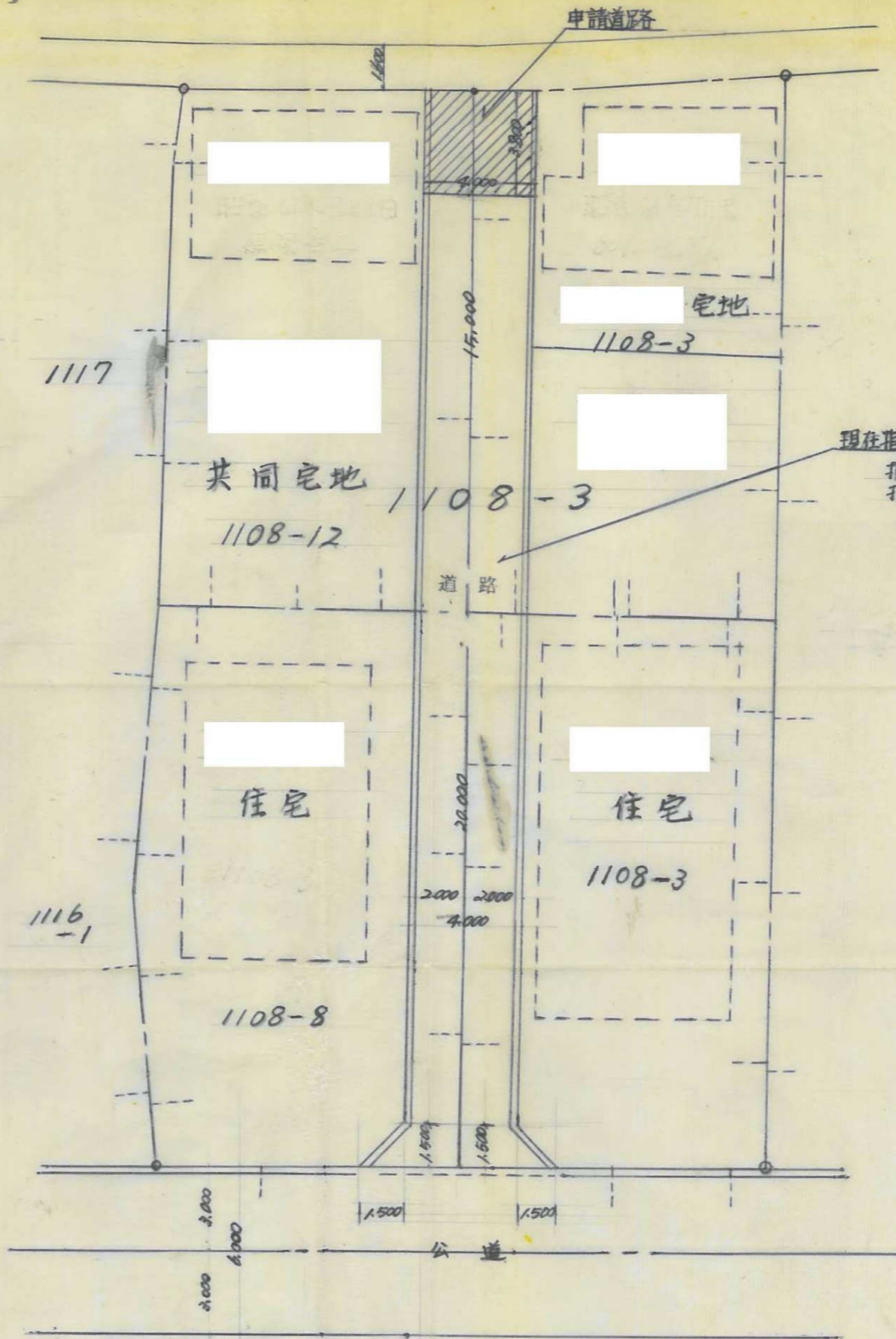
128  
129

指定年月日・番号	昭和45年7月28日 第44-4号	姫路市
告示年月日・番号	昭和45年10月27日 第1375号	

承諾書

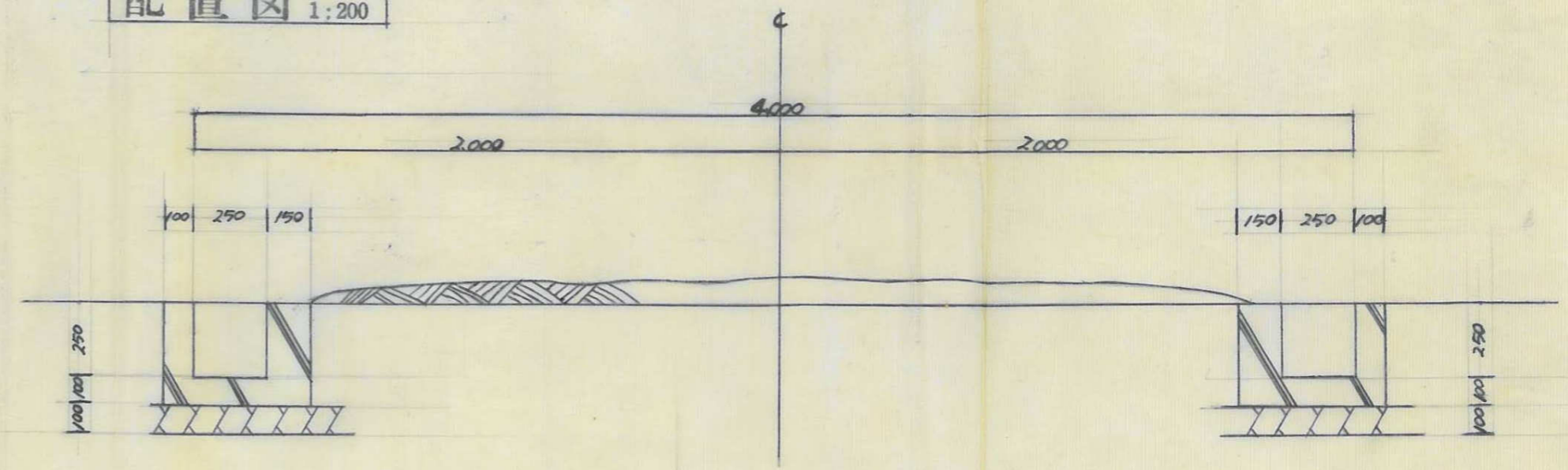
この図面記載のとおり道路の位置の指定・変更・廃止を承諾します。

道路の幅員	4 M 道路の延長	3.8 M	道路の面積	15.2 M <sup>2</sup>
-------	-----------	-------	-------	---------------------



現在指定道路  
指定年月日 42年12月18日  
指定番号 才2781号

配置図 1:200



道路断面図 1:20

A

131

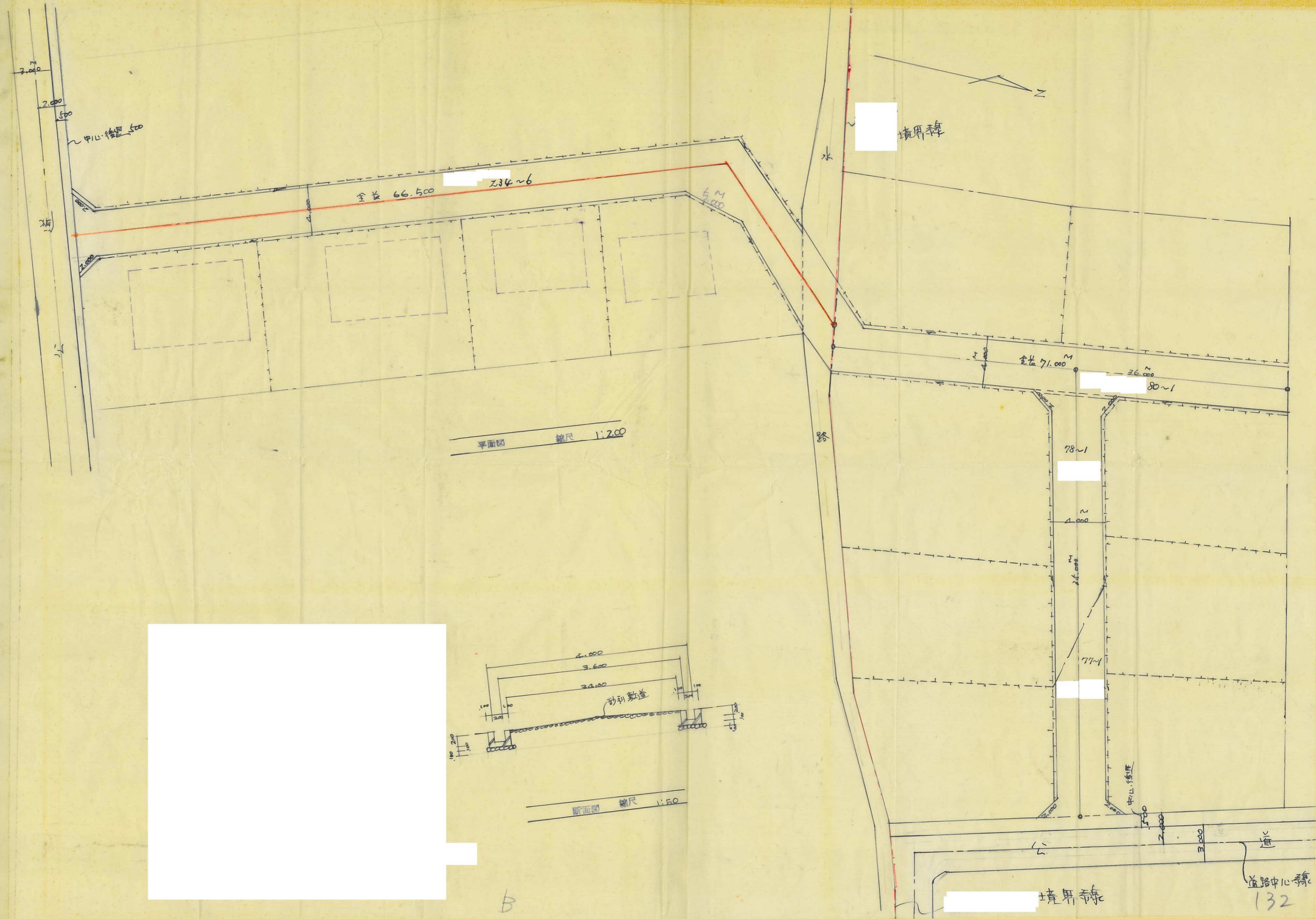


指定年月日・番号	昭和25年2月25日	第44-233号	姫路市
告示年月日・番号	昭和25年10月27日	兵庫県告示第1375号	

承諾書

この図面記載のとおり道路の位置の指定・変更・廃止を承諾します。

道路の幅員	4.00	M	道路の延長	66.50	M	道路の面積	268.34 <sup>2</sup>
-------	------	---	-------	-------	---	-------	---------------------





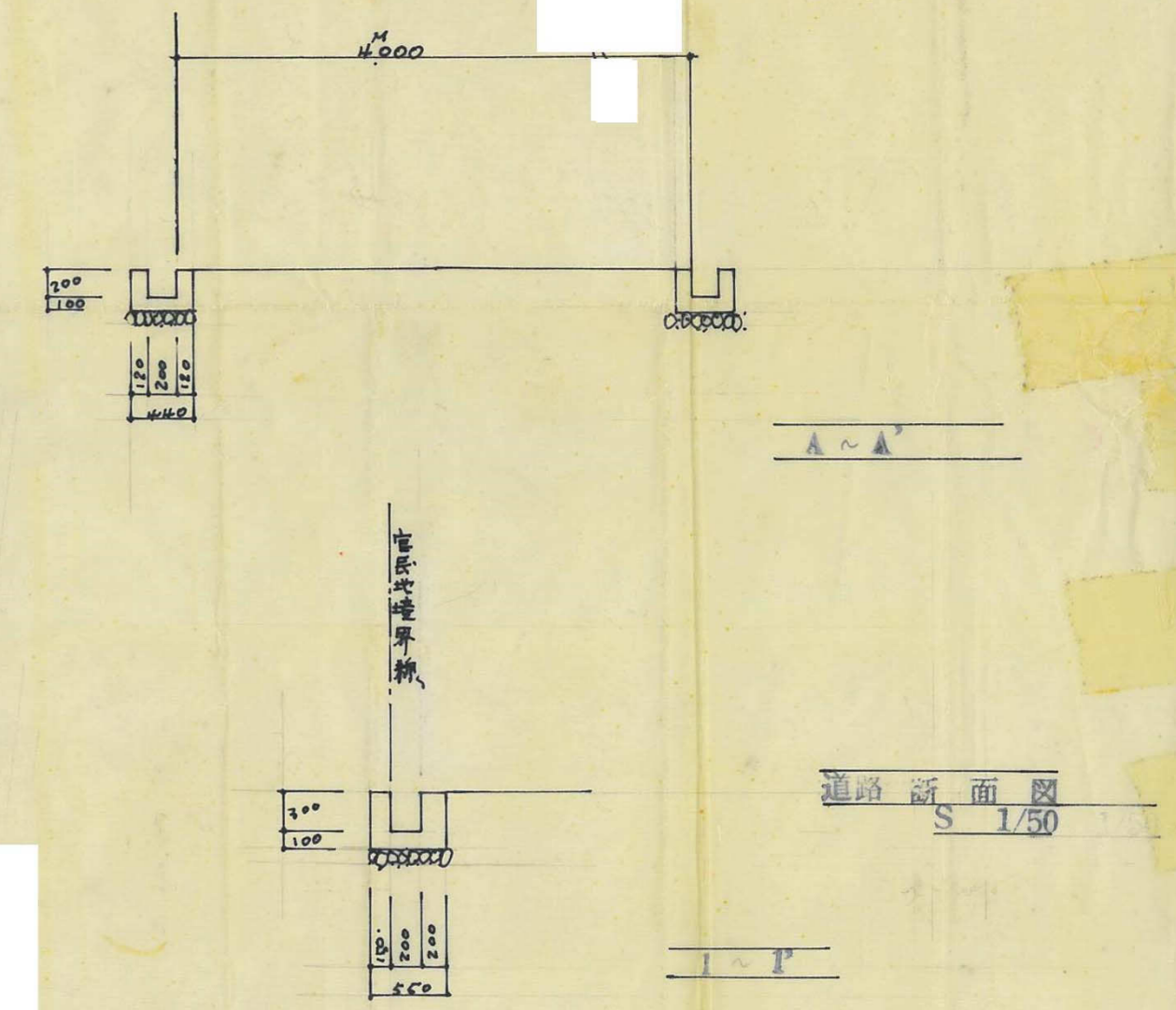
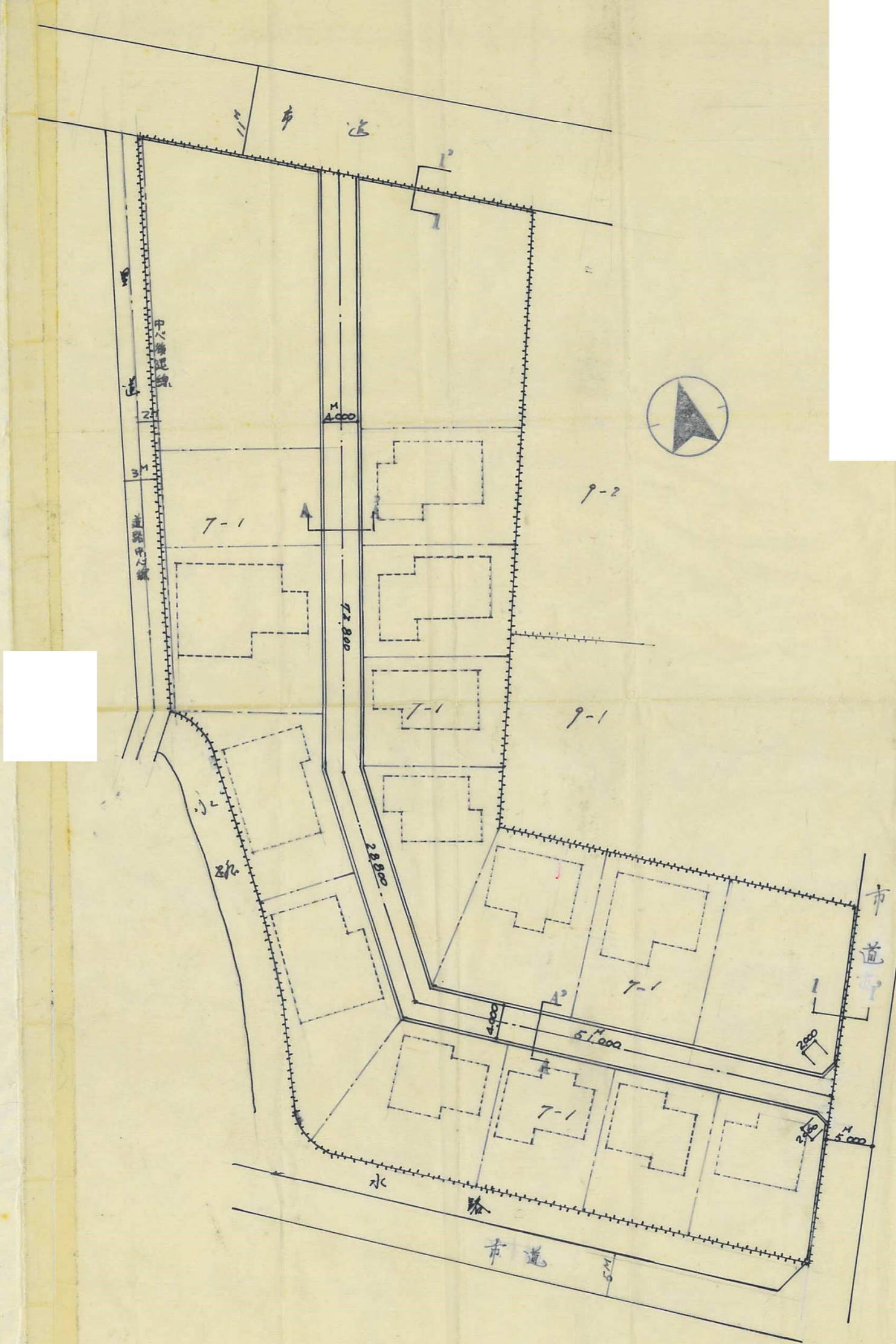
13/  
様式第15号(A2)

指定年月日・番号	昭和44年8月27日	第44-404号	姫路市
告示年月日・番号	昭和45年10月27日	兵庫県告示第1375号	

承諾書

この図面記載のとおり道路の位置の指定・変更・廃止を承諾します。

道路の幅員	4.0 M	道路の延長	152.6 M	道路の面積	610.4 m <sup>2</sup>
-------	-------	-------	---------	-------	----------------------



道路面積  
4.000 × 152.600 = 610.400