



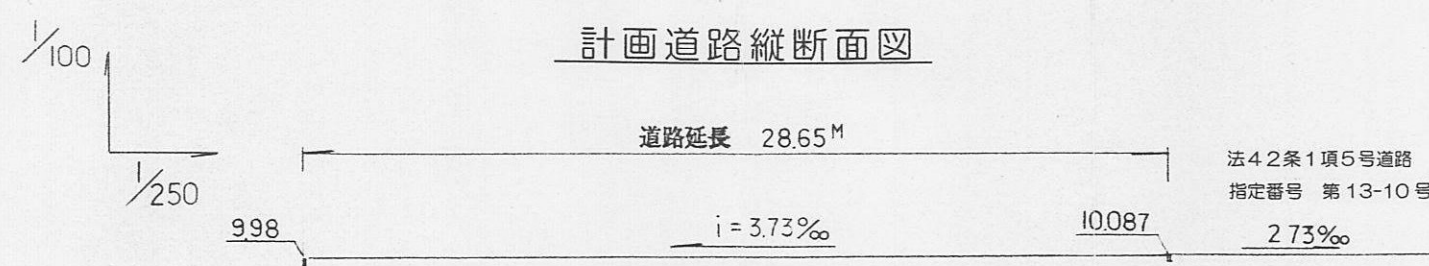
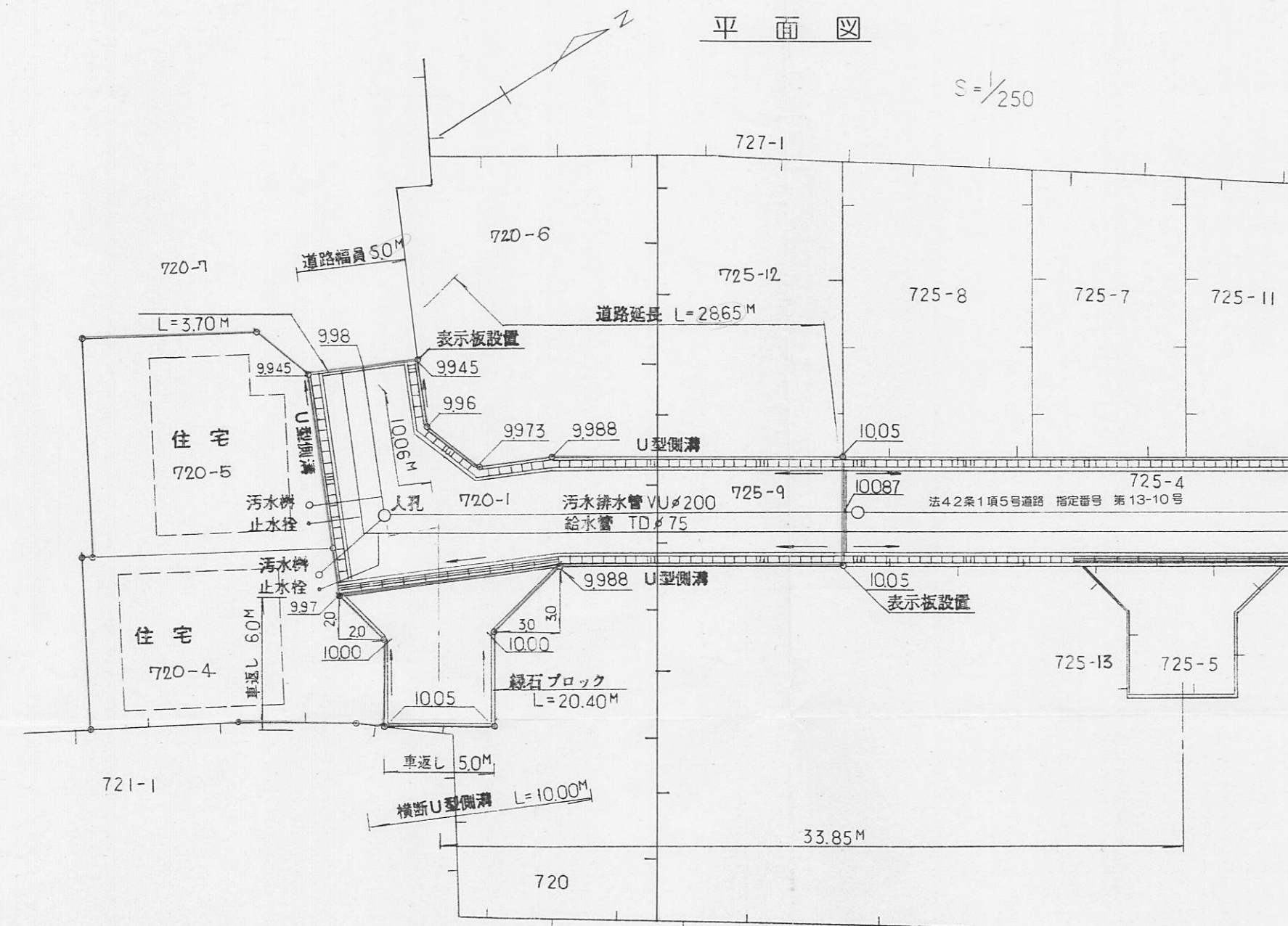


指定年月日・番号	14年12月13日 第14-14号
告示年月日・番号	14年12月17日 第881号

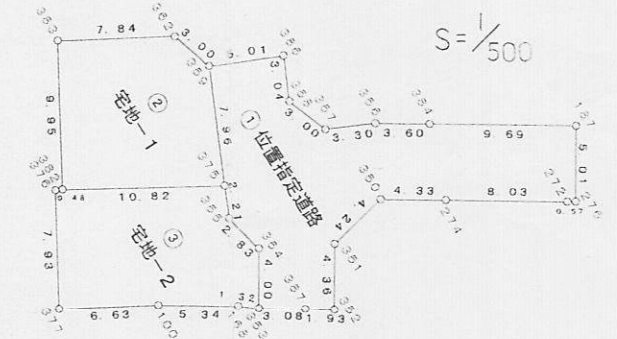
承諾書

次の図面記載のとおり道路の位置の指定・変更・廃止を承諾します。

道路の幅員・幅員別の道路の延長	幅員 5.0m 延長 28.65m	道路の面積	184.56㎡
-----------------	-------------------	-------	---------



求積図



求積表

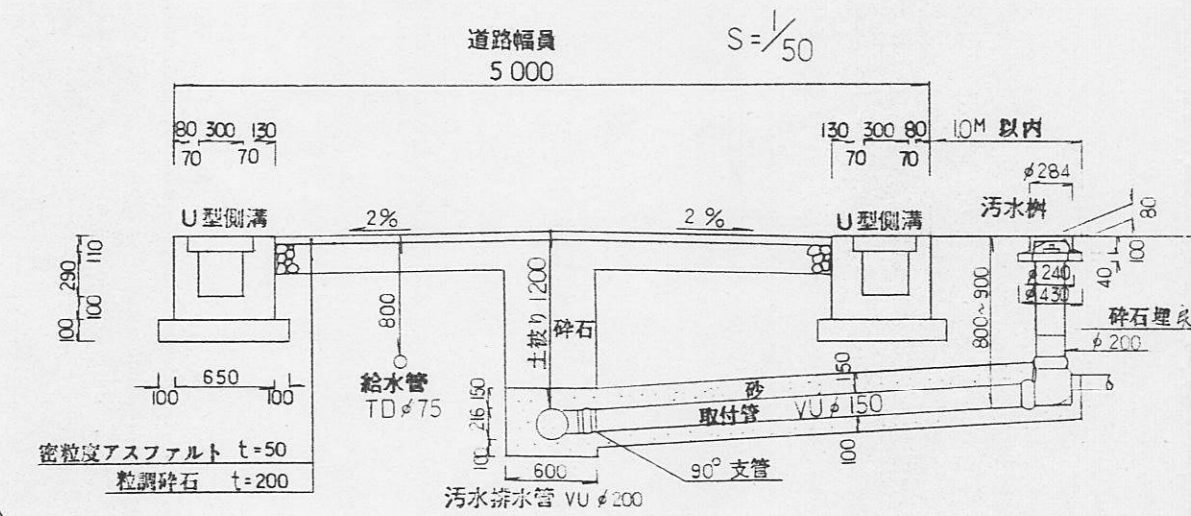
地番	NO	X <sub>n</sub>	Y <sub>n</sub>	Y <sub>n+1</sub> -Y <sub>n-1</sub>	X <sub>n</sub> · (Y <sub>n+1</sub> -Y <sub>n-1</sub> )
① 位置指定道路	359	60.547	78.574	-5.095	-308.729153
	386	65.088	80.692	4.872	317.108736
	358	63.803	83.446	5.574	356.637922
	357	64.829	86.266	4.218	273.448722
	356	67.826	87.664	3.344	226.810144
	384	70.853	89.610	7.186	509.149658
	187	79.008	94.850	9.485	746.913270
	276	76.296	99.064	3.902	297.706992
	272	75.811	98.752	-4.657	-353.051827
	274	69.051	94.407	-6.690	-461.951190
	350	65.404	92.062	-1.444	-94.443376
	351	61.258	92.963	4.569	279.887802
	352	58.900	96.631	2.623	154.494700
	387	57.276	95.586	-2.710	-156.217960
	353	54.686	93.921	-5.029	-275.915394
	354	56.849	90.557	-6.128	-348.370672
	355	56.248	87.793	-4.766	-268.077968
	375	57.182	85.791	-9.219	-527.160858
	合計				369.139048
合計面積					184.5695240
地積					184.56 ㎡

地番	NO	X <sub>n</sub>	Y <sub>n</sub>	Y <sub>n+1</sub> -Y <sub>n-1</sub>	X <sub>n</sub> · (Y <sub>n+1</sub> -Y <sub>n-1</sub> )
② 宅地-1	383	62.868	71.733	4.606	243.602128
	382	47.850	80.312	14.058	672.675300
	375	57.182	85.791	-1.738	-99.382316
	359	60.547	78.574	-10.085	-610.616495
	362	59.655	75.706	-6.841	-408.099855
	合計				-201.821238
合計面積					100.9106190
地積					100.91 ㎡

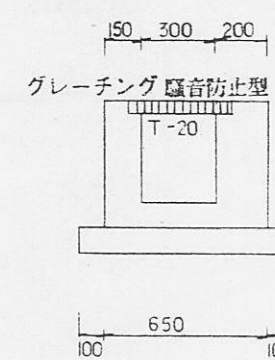
地番	NO	X <sub>n</sub>	Y <sub>n</sub>	Y <sub>n+1</sub> -Y <sub>n-1</sub>	X <sub>n</sub> · (Y <sub>n+1</sub> -Y <sub>n-1</sub> )
③ 宅地-2	375	57.182	85.791	-7.481	-427.778642
	382	47.850	80.312	-6.724	-273.893400
	376	47.434	80.067	6.592	312.684928
	377	43.119	86.904	10.124	439.573956
	100	49.174	90.191	6.197	304.731278
	168	43.658	93.131	20.144340	200.144340
	353	54.686	93.921	-2.544	-139.121184
	354	56.849	90.557	-6.128	-348.370672
	355	56.248	87.793	-4.766	-268.077968
	合計				-200.107264
合計面積					100.0536320
地積					100.05 ㎡

総合計面積 385.5337750 ㎡

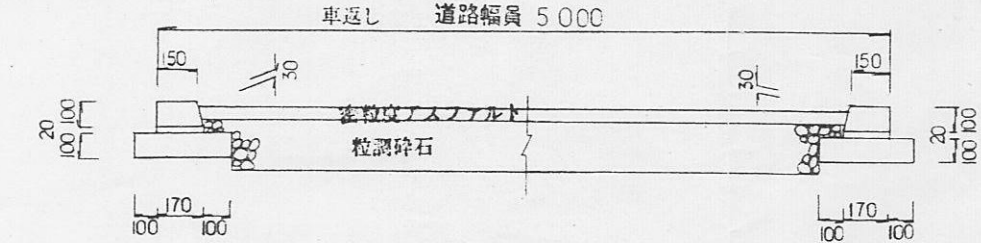
計画道路構造図



横断U型側溝 S=1/30



車返し断面図 S=1/30





様式第19号 (第14条関係)

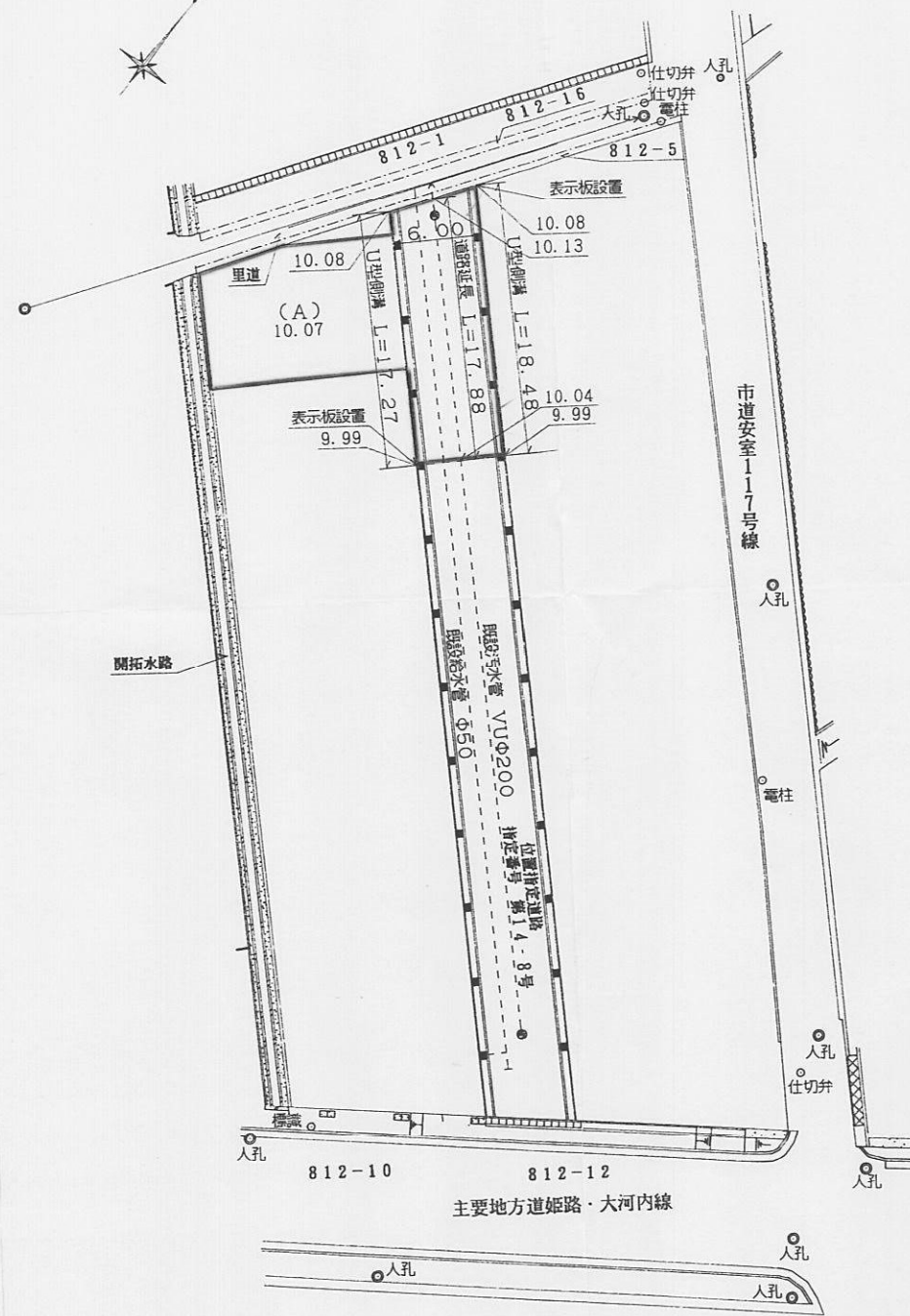
指定年月日・番号	14年11月29日	第14-15号
公告年月日・番号	14年12月2日	第371号

承諾書

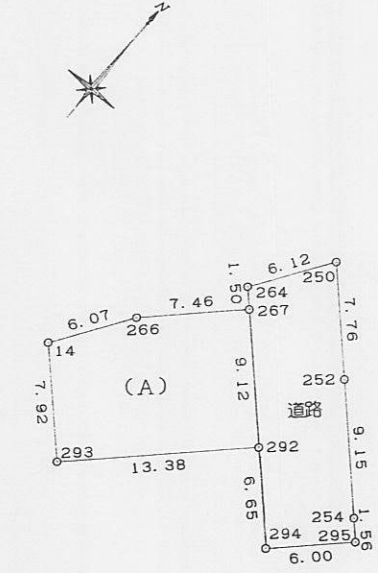
この図面記載のとおり道路の位置の指定・変更・廃止を承諾します。

道路の幅員の延長	幅員 6.00 m	延長 17.88 m	道路の面積	107.32 m <sup>2</sup>
----------	-----------	------------	-------	-----------------------

計画平面図  
S=1/500



求積図  
S=1/500

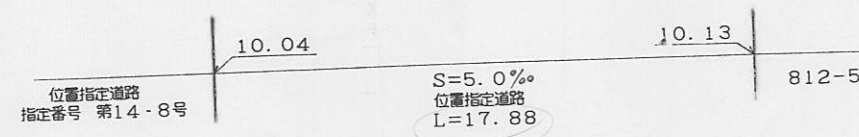


座標求積表

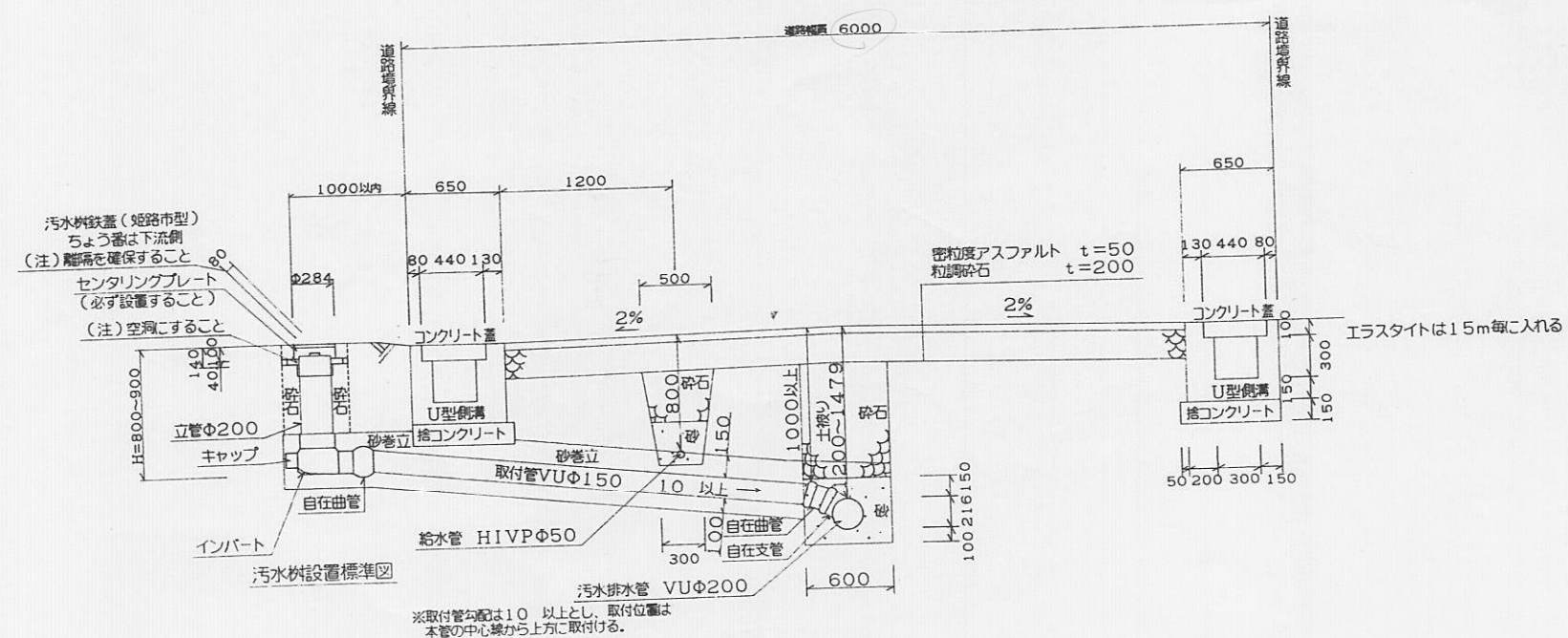
地番 点名	道路 X	Y	X <sub>n+1</sub> - X <sub>n-1</sub>	Y <sub>n</sub> (X <sub>n+1</sub> - X <sub>n-1</sub> )
295	120.864	51.700	5.311	274.578700
254	121.984	50.608	7.672	388.264576
252	128.536	44.215	12.112	535.532080
250	134.096	38.791	0.503	19.511873
264	129.039	35.339	-6.132	-216.698748
267	127.964	36.388	-7.604	-276.694352
292	121.435	42.758	-11.291	-482.780578
294	116.673	47.404	-0.571	-27.067684
			倍面積	214.645867
			面積	107.3229335
			地積	107.32 m <sup>2</sup>

地番 点名	(A) X	Y	X <sub>n+1</sub> - X <sub>n-1</sub>	Y <sub>n</sub> (X <sub>n+1</sub> - X <sub>n-1</sub> )
292	121.435	42.758	15.877	678.868766
267	127.964	36.388	1.320	48.032160
266	122.755	31.048	-10.229	-317.589992
14	117.735	27.621	-10.668	-294.660828
293	112.087	33.176	3.700	122.751200
			倍面積	237.401306
			面積	118.7006530
			地積	118.70 m <sup>2</sup>

計画道路縦断面図  
S=1/250

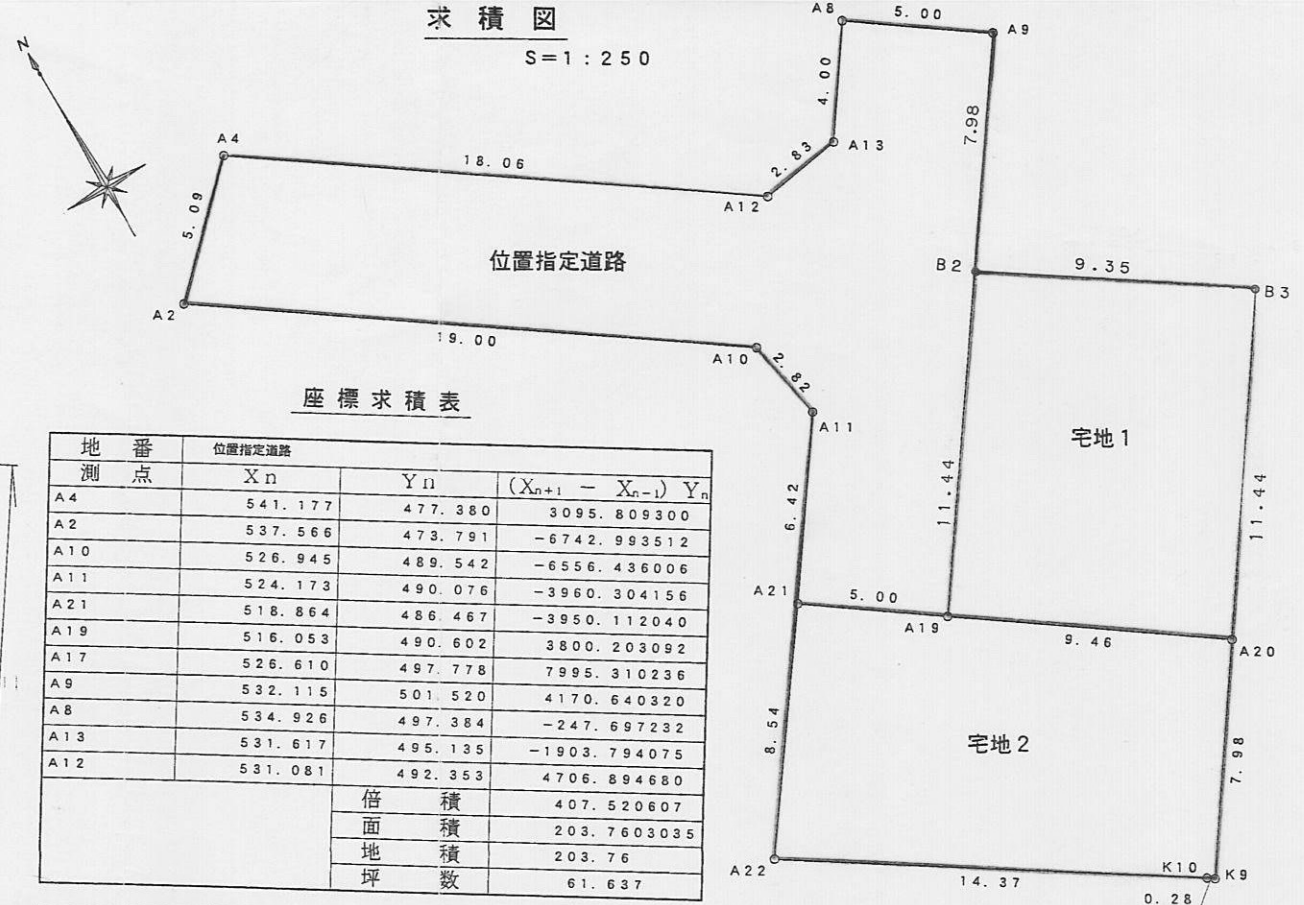
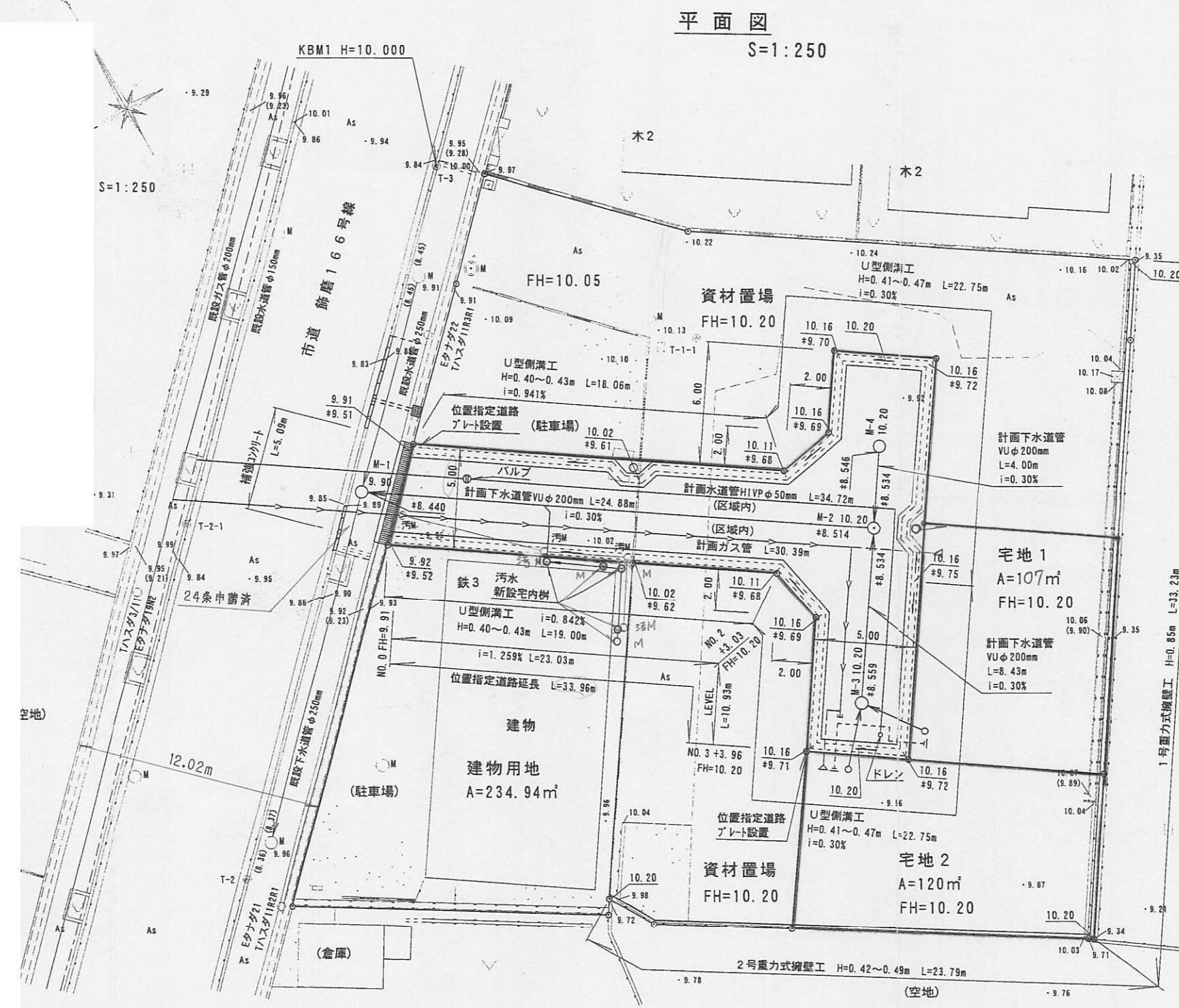


計画道路構造図  
S=1/50





指定年月日・番号	平成15年1月20日第14-16号				
公告年月日・番号	平成15年1月22日第18号				
<b>承諾書</b>					
この図面記載のとおり、道路の位置の指定・変更・廃止を申請します。					
道路の幅員	5.00 m	道路の延長	33.96 m	道路の面積	203.68 m <sup>2</sup>

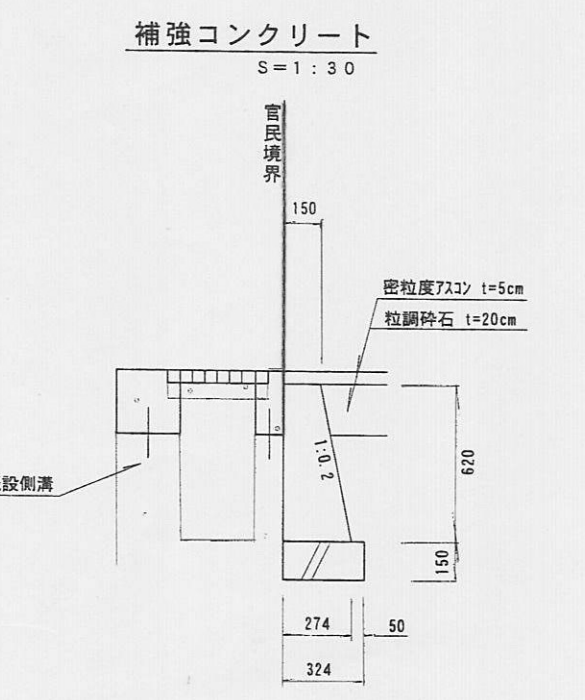
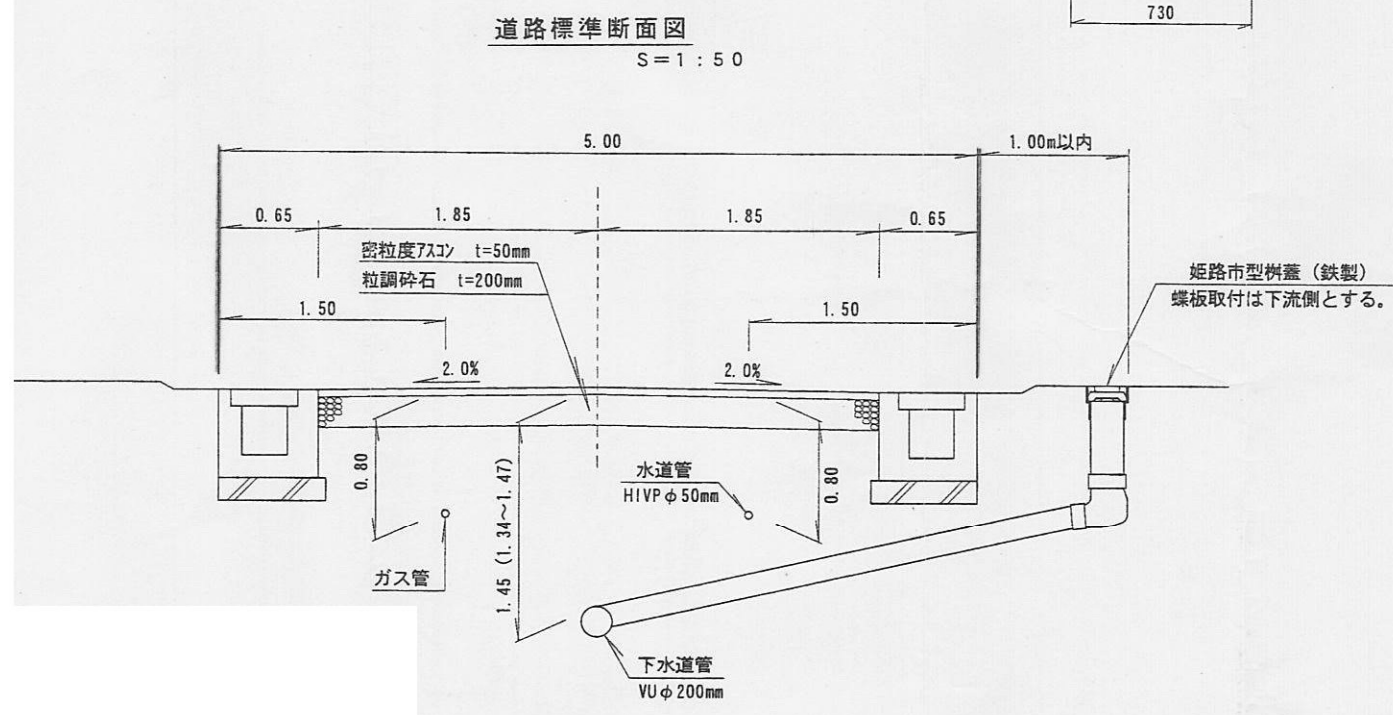
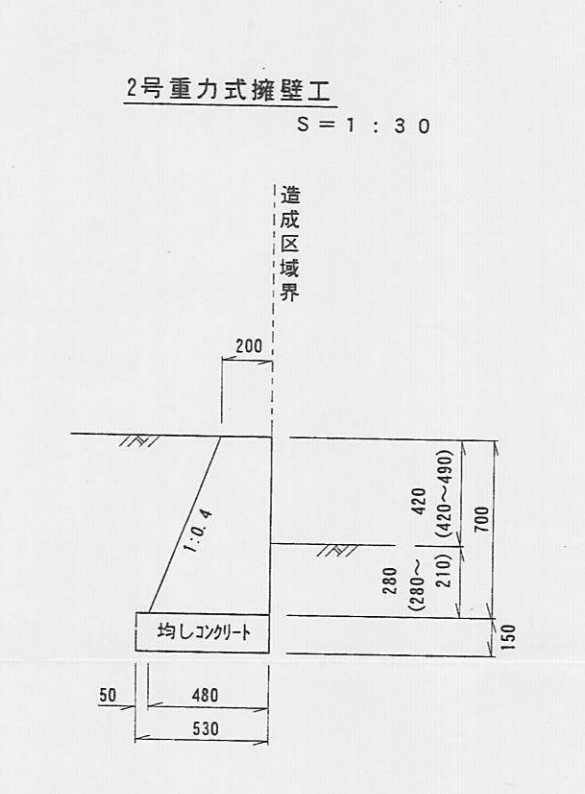
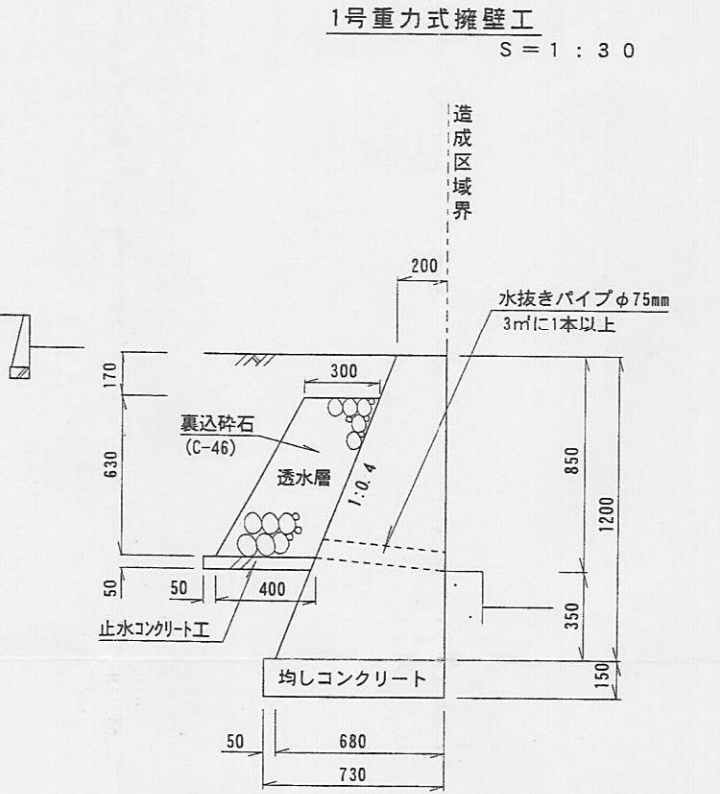
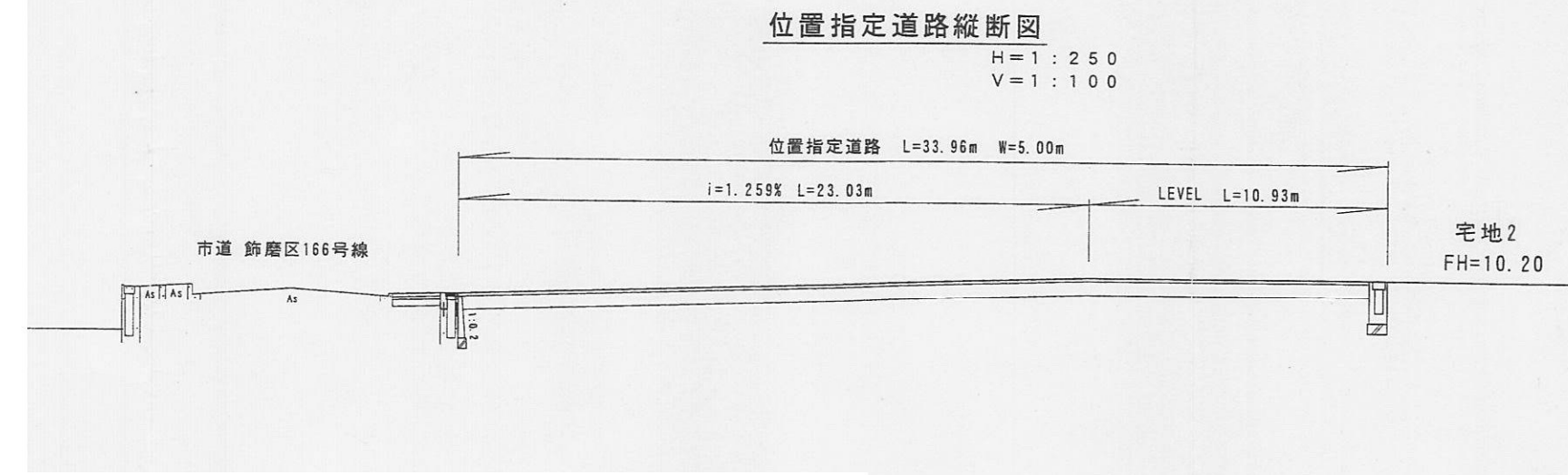
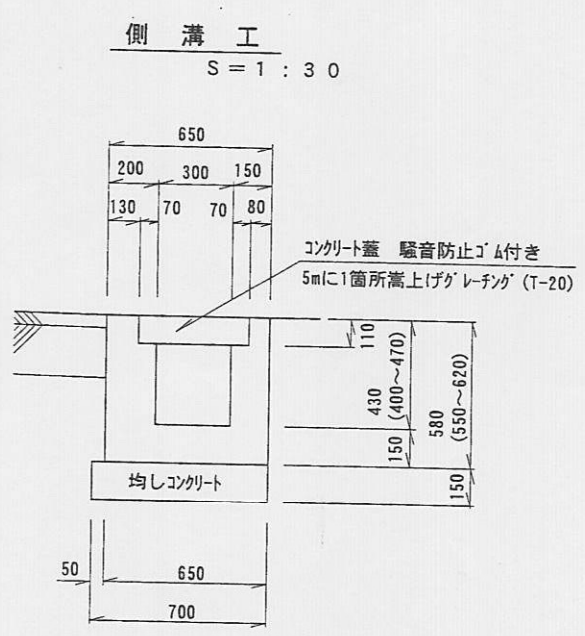


**座標求積表**

地番	測点	Xn	Yn	(Xn+1 - Xn-1) Yn
住宅1	A4	541.177	477.380	3095.809300
	A2	537.566	473.791	-5742.993512
	A10	526.945	489.542	-6556.436006
	A11	524.173	490.076	-3960.304156
	A21	518.864	486.467	-4295.112040
	A19	516.053	490.602	3800.203092
	A17	526.610	497.778	7995.310238
	A9	532.115	501.520	4170.640320
	A8	534.926	497.334	-247.667232
	A13	531.617	495.135	-1903.794075
	A12	531.081	492.353	4706.894680
	倍積			407.520607
面積			203.7603035	
地積			203.76	
坪数			61.637	

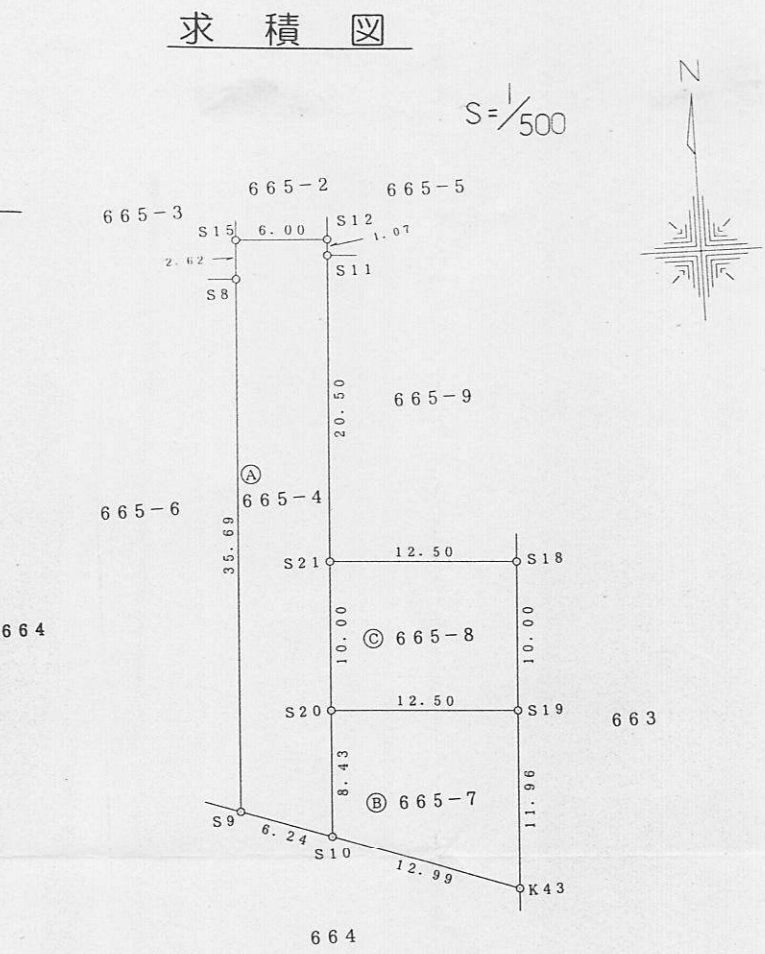
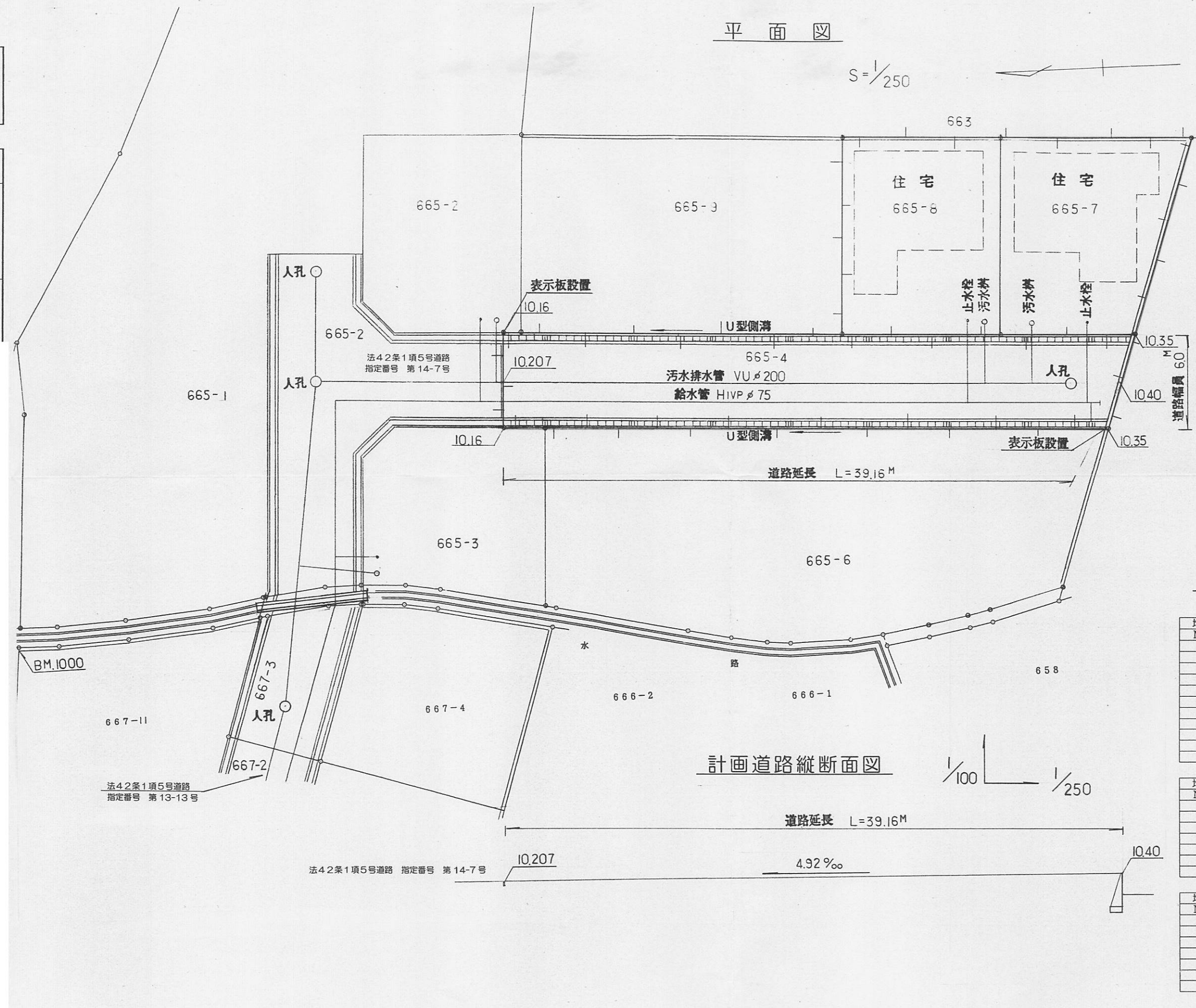
地番	測点	Xn	Yn	(Xn+1 - Xn-1) Yn
住宅2	B2	521.359	505.505	8024.891875
	B3	526.610	497.778	-2641.210068
	A19	516.053	490.602	-7788.306750
	A20	510.735	498.426	240.023413
倍積			120.0149440	
面積			120.01	
地積			120.01	
坪数			36.305	





指定年月日・番号	14年 11月 20日 第14-17号
告示年月日・番号	14年 11月 22日 第362号

承 諾 書			
次の図面記載のとおり道路の位置の指定・変更・廃止を承諾します。			
道路の幅員・幅員別の道路の延長	幅員 6.0m 延長 39.16m	道路の面積	234.93㎡



求積表

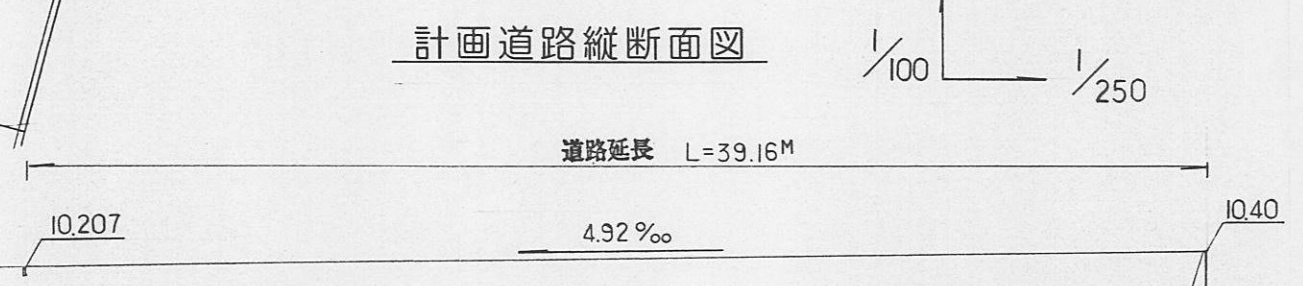
地番 ㊤ 665-4					
NO.	X <sub>n</sub>	Y <sub>n</sub>	Y <sub>n+1</sub> - Y <sub>n-1</sub>	X <sub>n</sub> · (Y <sub>n+1</sub> - Y <sub>n-1</sub> )	
S15	55.837	158.078	-6.138	-342.727596	
S8	53.226	157.931	-2.142	-114.010092	
S9	17.595	155.936	3.901	68.638095	
S10	15.565	161.832	6.367	99.102355	
S20	23.979	162.303	1.031	24.722349	
S21	33.964	162.863	1.706	57.942584	
S11	54.433	164.099	1.206	65.646198	
S12	55.501	164.069	-5.931	-329.174431	
合計				-469.862448	
合計面積				234.9312240	
地積				234.93	㎡

地番 ㊤ 665-7					
NO.	X <sub>n</sub>	Y <sub>n</sub>	Y <sub>n+1</sub> - Y <sub>n-1</sub>	X <sub>n</sub> · (Y <sub>n+1</sub> - Y <sub>n-1</sub> )	
S20	23.979	162.303	-12.951	-310.552029	
S10	15.565	161.832	11.811	182.838215	
K43	11.335	174.114	12.951	146.799585	
S19	23.280	174.783	-11.811	-274.960080	
合計				-254.874309	
合計面積				127.4371545	
地積				127.43	㎡

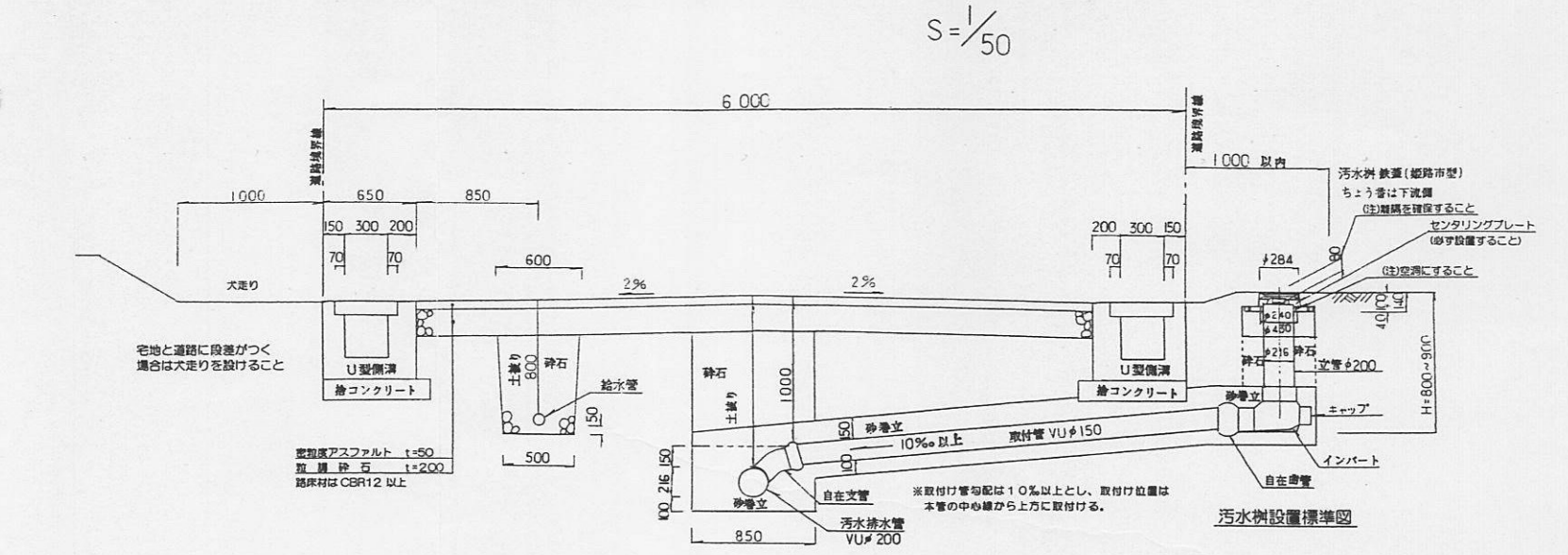
地番 ㊤ 665-8					
NO.	X <sub>n</sub>	Y <sub>n</sub>	Y <sub>n+1</sub> - Y <sub>n-1</sub>	X <sub>n</sub> · (Y <sub>n+1</sub> - Y <sub>n-1</sub> )	
S19	23.280	174.783	13.040	303.571200	
S18	33.265	175.343	-11.920	-396.518800	
S21	33.964	162.863	-13.040	-442.890560	
S20	23.979	162.303	11.920	285.829680	
合計				-250.008480	
面積				125.0042400	
地積				125.00	㎡

合計面積 487.3726185 ㎡

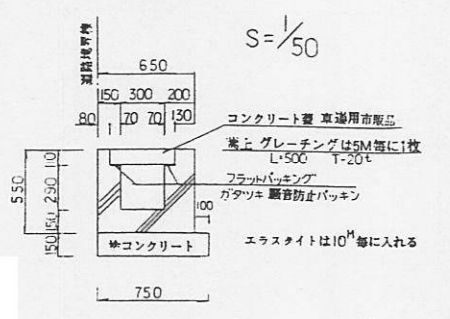
計画道路縦断面図



計画道路構造図



U型側溝



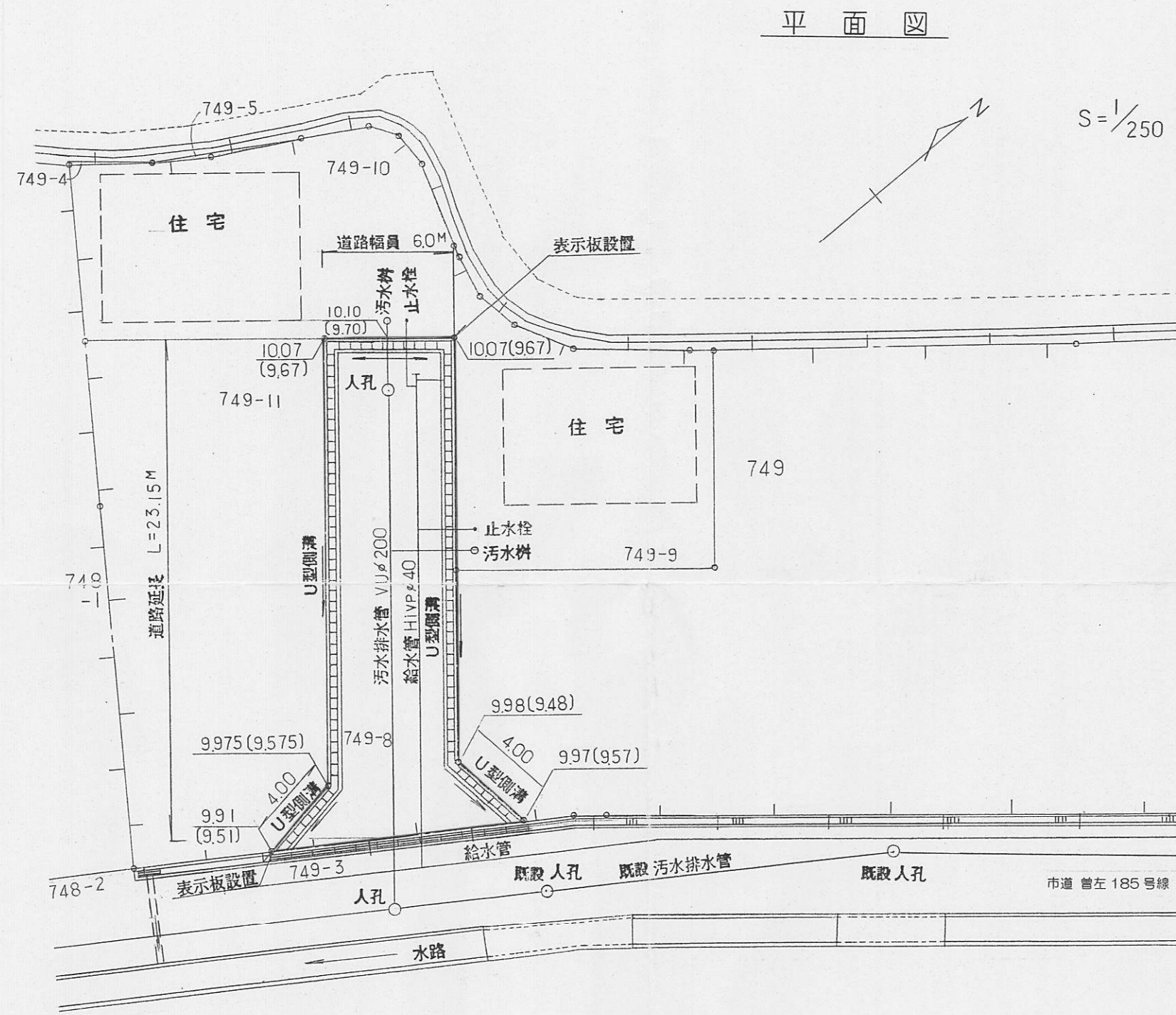


指定年月日・番号	15年 3月 7日 第14-18
告示年月日・番号	15年 3月 11日 第53号

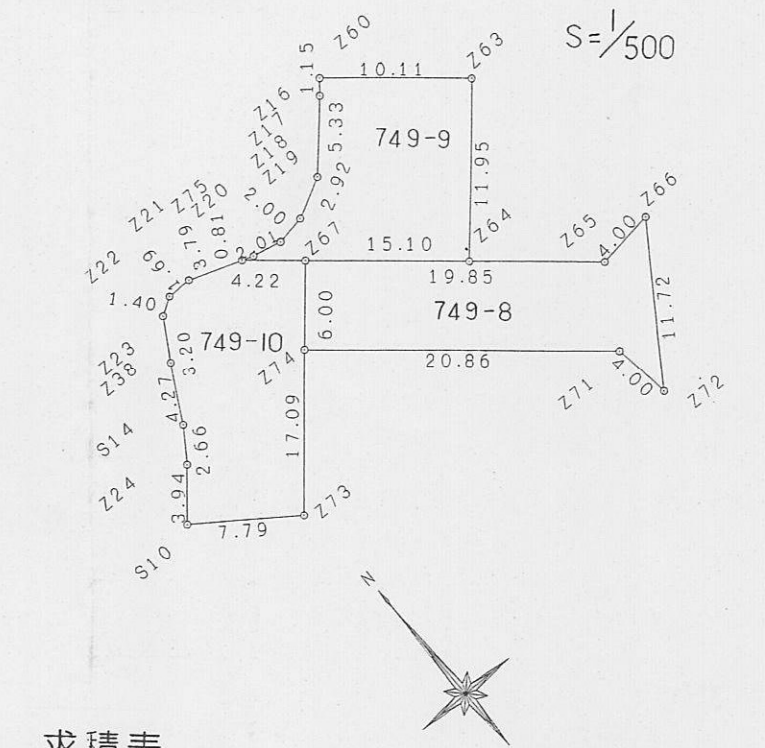
**承 諾 書**

次の図面記載のとおり道路の位置の指定・変更・廃止を承諾します。

道路の幅員・幅員別の道路の延長	幅員 6.0m 延長 23.15m	道路の面積	147.31㎡
-----------------	-------------------	-------	---------



**求積図**



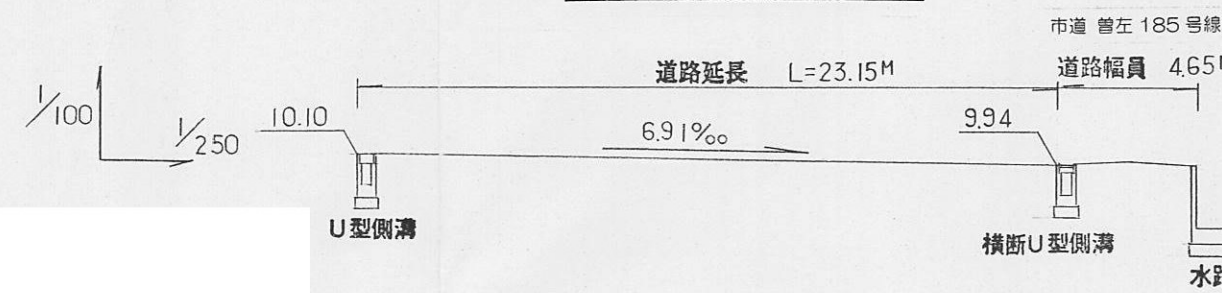
**求積表**

地番 749-8				
測点名	X 座標	Y 座標	距離	
Z65	25.158	54.512	4.00m	
Z66	25.706	58.475	11.72m	
Z72	15.968	51.942	4.00m	
Z71	19.931	51.394	20.86m	
Z74	33.454	35.500	6.00m	
Z67	38.024	39.389	19.85m	
積面積	294.623276			
面積	147.3116380			
地積	147.31㎡			

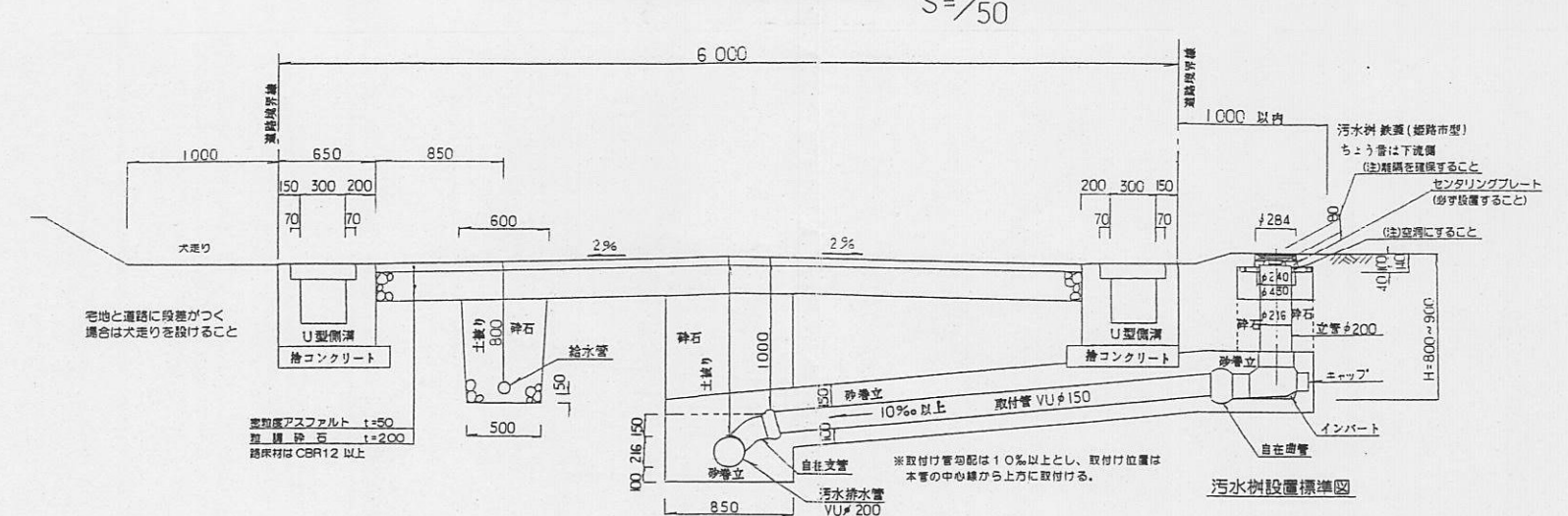
地番 749-9				
測点名	X 座標	Y 座標	距離	
Z63	40.075	55.429	11.95m	
Z64	30.969	47.681	15.10m	
Z75	40.759	36.175	0.81m	
Z20	40.491	36.940	2.01m	
Z19	40.055	38.904	2.00m	
Z18	40.378	40.878	2.92m	
Z17	41.732	43.467	5.33m	
Z16	45.739	46.983	1.15m	
Z60	46.631	47.723	10.11m	
積面積	260.013118			
面積	130.0065590			
地積	130.00㎡			

地番 749-10				
測点名	X 座標	Y 座標	距離	
S10	29.542	21.976	3.94m	
Z24	32.574	24.507	2.66m	
S14	34.763	26.028	4.27m	
Z38	38.514	28.071	3.20m	
Z23	41.261	29.719	1.40m	
Z22	42.005	30.906	1.69m	
Z21	42.010	32.597	3.79m	
Z75	40.759	36.175	4.22m	
Z67	38.024	39.389	17.09m	
Z73	25.001	28.308	7.79m	
積面積	287.325134			
面積	143.6625670			
地積	143.66㎡			

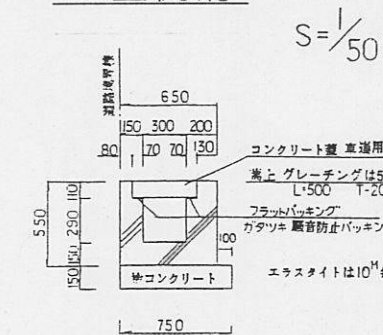
**計画道路縦断面図**



**計画道路構造図**



**U型側溝**



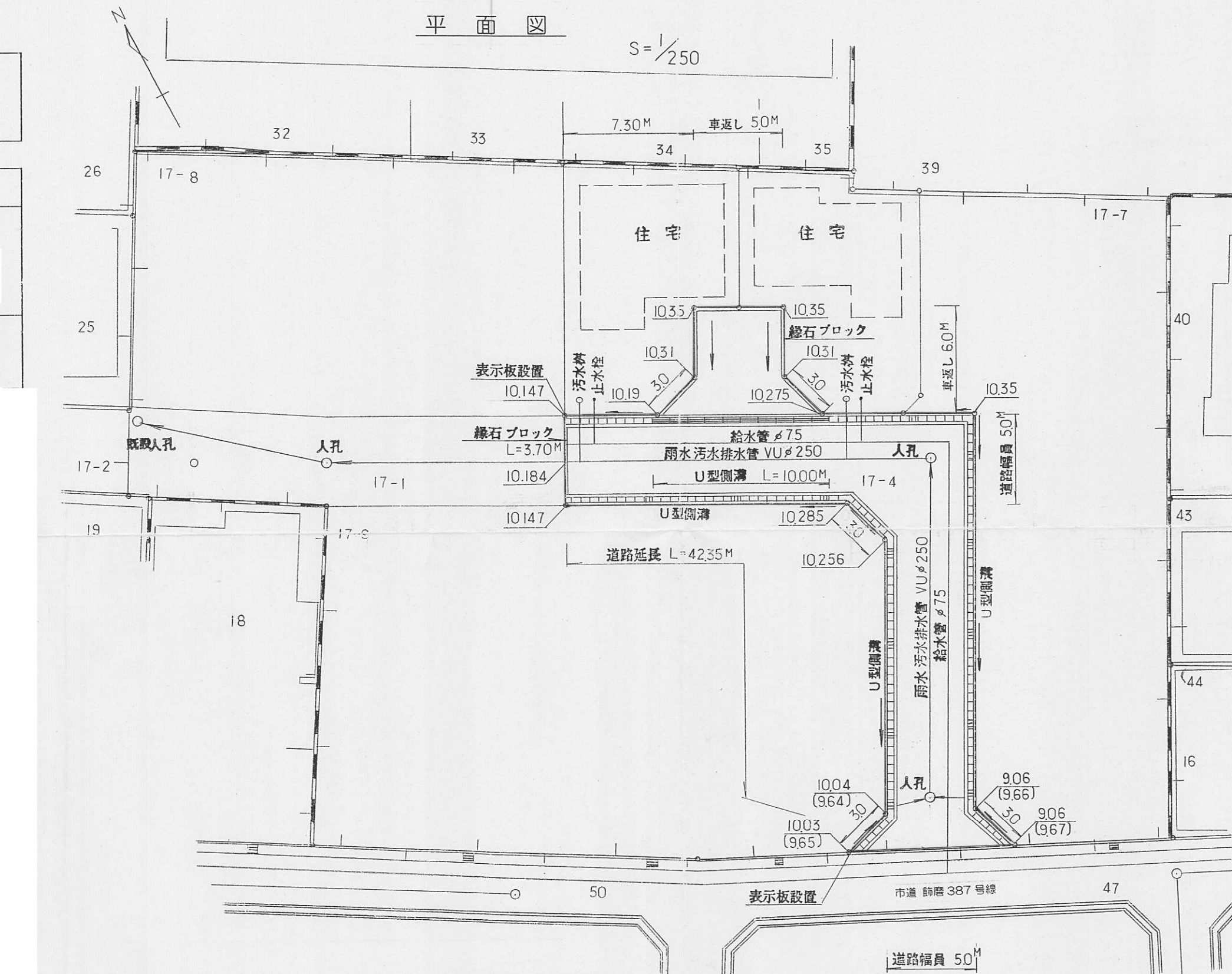


指定年月日・番号	15年 3月 7日 第14-19号
告示年月日・番号	15年 3月 11日 第 54号

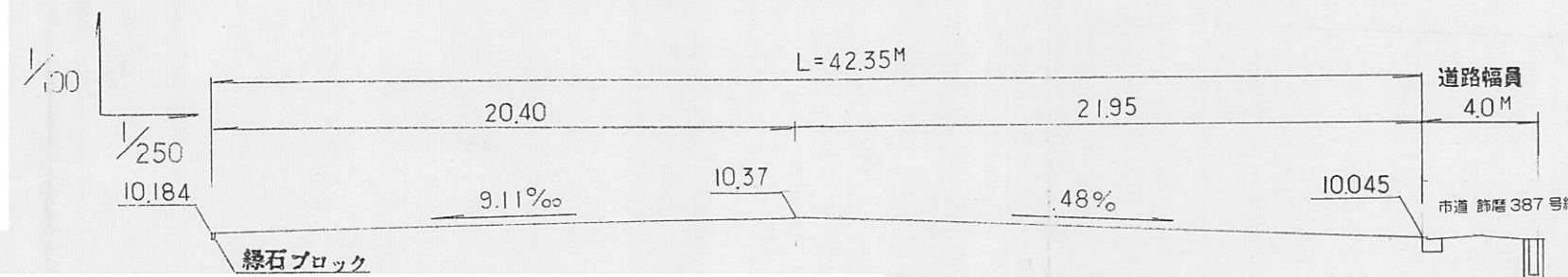
承諾書

次の図面記載のとおり道路の位置の指定・変更・廃止を承諾します。

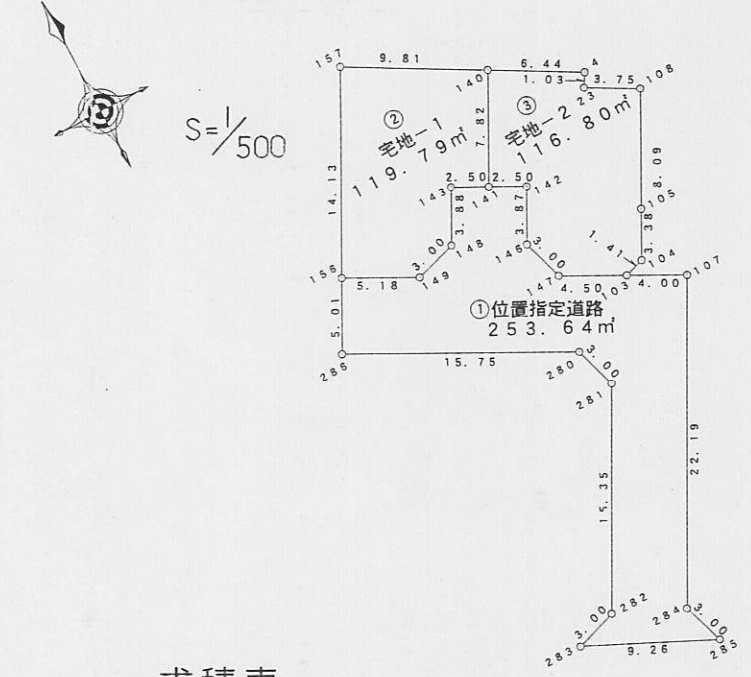
道路の幅員・幅員別の道路の延長	幅員 5.0m 延長 42.35m	道路の面積	253.64㎡
-----------------	-------------------	-------	---------



計画道路縦断面図



求積図



求積表

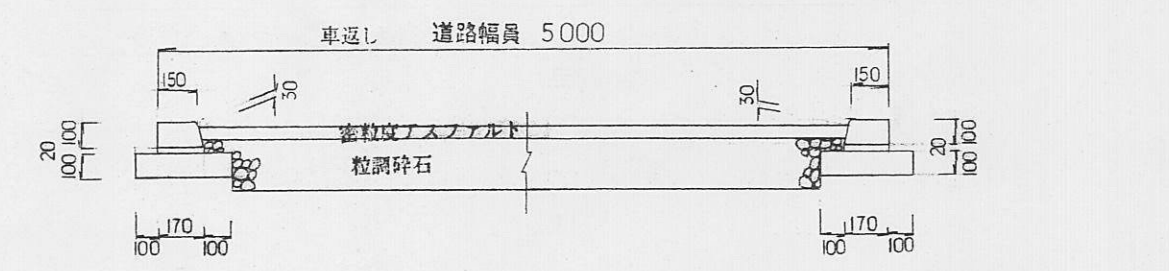
地番	NO	X <sub>n</sub>	Y <sub>n</sub>	Y <sub>n+1</sub> -Y <sub>n-1</sub>	X <sub>n</sub> · (Y <sub>n+1</sub> -Y <sub>n-1</sub> )
156	98.534	162.070	-5.520	-343.28660	
149	70.392	164.919	10.086	709.87372	
281	83.933	172.155	6.333	533.22639	
280	86.800	171.272	-14.847	-1509.71980	
286	94.033	157.309	-11.943	-1129.82470	
155	98.534	169.829	6.912	681.06700	
149	96.135	164.221	7.454	716.59029	
148	97.033	167.083	4.656	451.97974	
143	100.471	166.879	4.016	403.49153	
141	99.311	171.099	4.440	440.94084	
142	98.151	173.319	0.428	41.71475	
140	94.714	171.524	-0.897	-84.95848	
147	91.852	172.422	4.890	449.15280	
103	89.766	176.414	7.542	677.01572	
107	87.912	179.964	-6.918	-607.91140	
284	88.324	169.489	-9.625	-650.88130	
285	88.484	170.439	-7.429	-486.48026	
合計				507.298193	
合計面積				253.649065	
地積				253.64	

地番	NO	X <sub>n</sub>	Y <sub>n</sub>	Y <sub>n+1</sub> -Y <sub>n-1</sub>	X <sub>n</sub> · (Y <sub>n+1</sub> -Y <sub>n-1</sub> )
156	98.534	159.629	-1.950	-182.141300	
149	96.135	164.221	7.454	716.590290	
148	97.033	167.083	4.656	451.979740	
143	100.471	166.879	4.016	403.491535	
141	99.311	171.099	5.843	580.274173	
140	106.246	174.722	-4.928	-523.580288	
157	111.059	166.171	-15.993	-1826.21487	
合計				-239.599302	
合計面積				119.7996810	
地積				119.79	

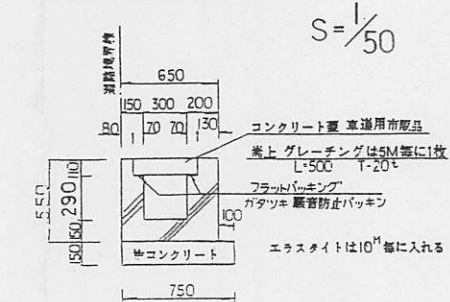
地番	NO	X <sub>n</sub>	Y <sub>n</sub>	Y <sub>n+1</sub> -Y <sub>n-1</sub>	X <sub>n</sub> · (Y <sub>n+1</sub> -Y <sub>n-1</sub> )
141	99.311	171.099	1.493	139.333333	
140	106.246	174.722	9.237	981.394302	
4	103.085	160.336	5.084	524.094140	
23	102.201	179.806	2.741	280.132941	
108	100.363	183.077	-0.426	-42.722581	
105	92.190	179.330	-5.314	-495.211660	
104	90.190	177.763	-2.918	-262.994040	
103	89.766	176.414	-5.341	-479.440295	
147	91.852	172.422	4.890	449.152800	
146	94.714	171.524	0.897	84.958488	
142	98.151	173.319	-0.428	-41.714758	
合計				233.614028	
合計面積				116.8077128	
地積				116.80	

総合面積 490.2667900 ㎡

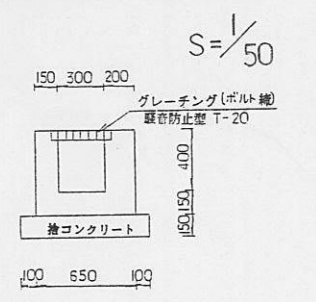
車返し断面図



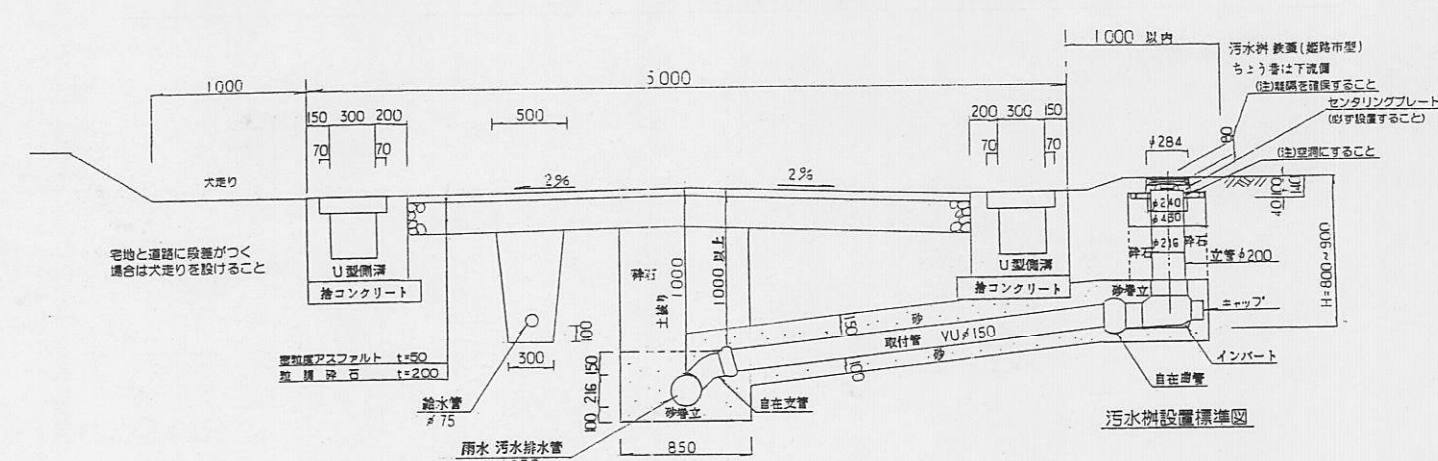
U型側溝



横断U型側溝



計画道路構造図



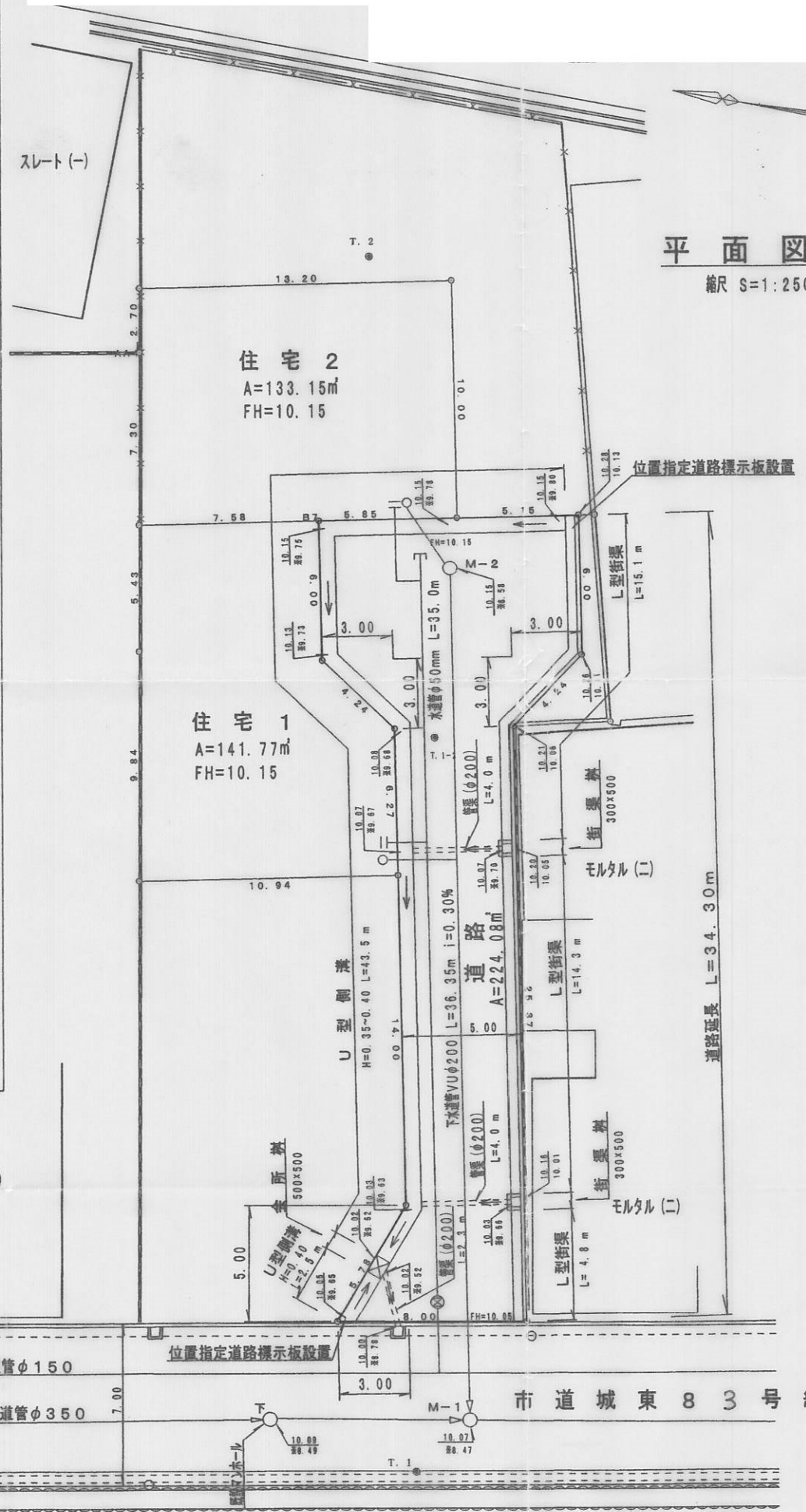


指定年月日・番号	15年4月2日	第14-20号
告示年月日・番号	15年4月7日	第73号

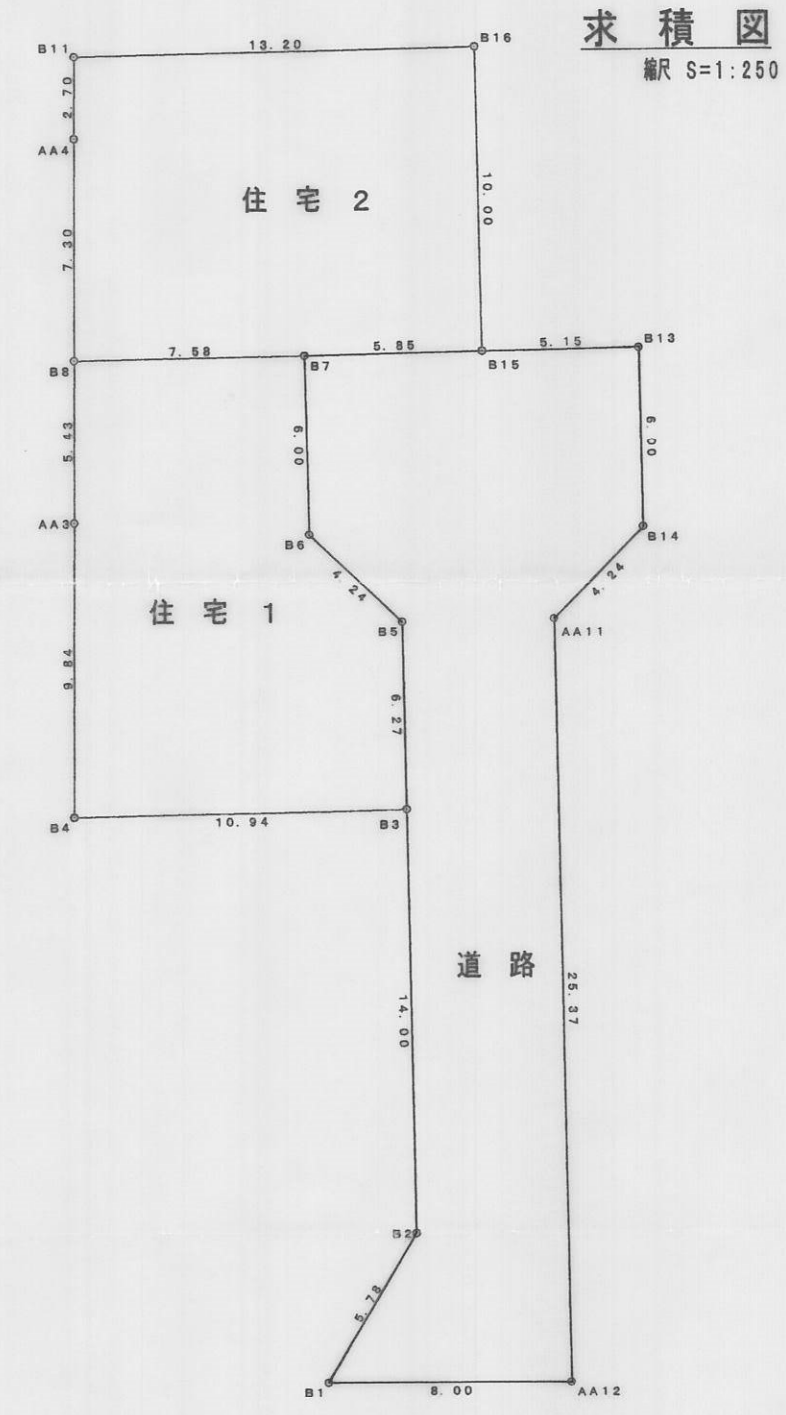
### 承 諾 書

次の図面記載のとおり道路の位置の指定・変更・廃止を承諾します。

道路の幅員の延長	幅員 5.00 m	延長 34.30 m	道路の面積	224.08 m <sup>2</sup>
----------	-----------	------------	-------	-----------------------



平面図  
縮尺 S=1:250



求積図  
縮尺 S=1:250

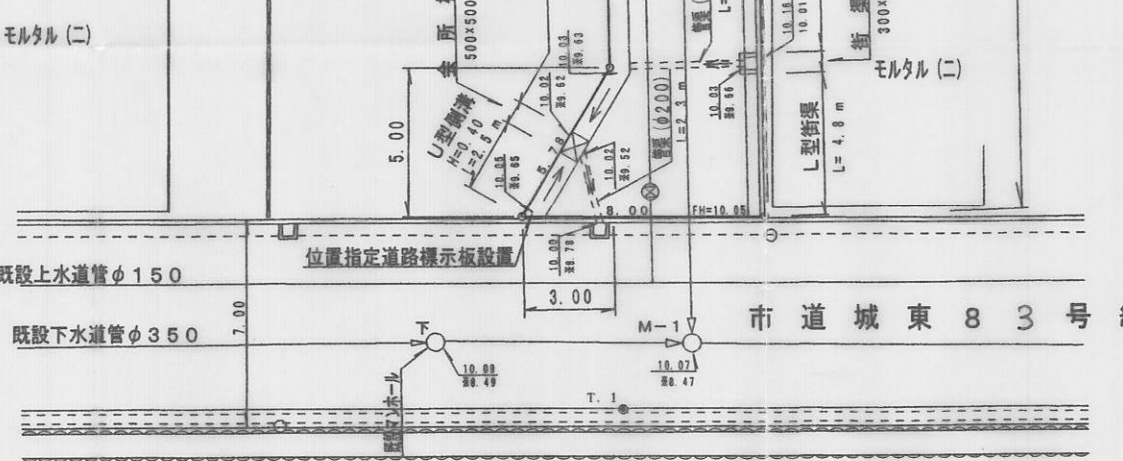
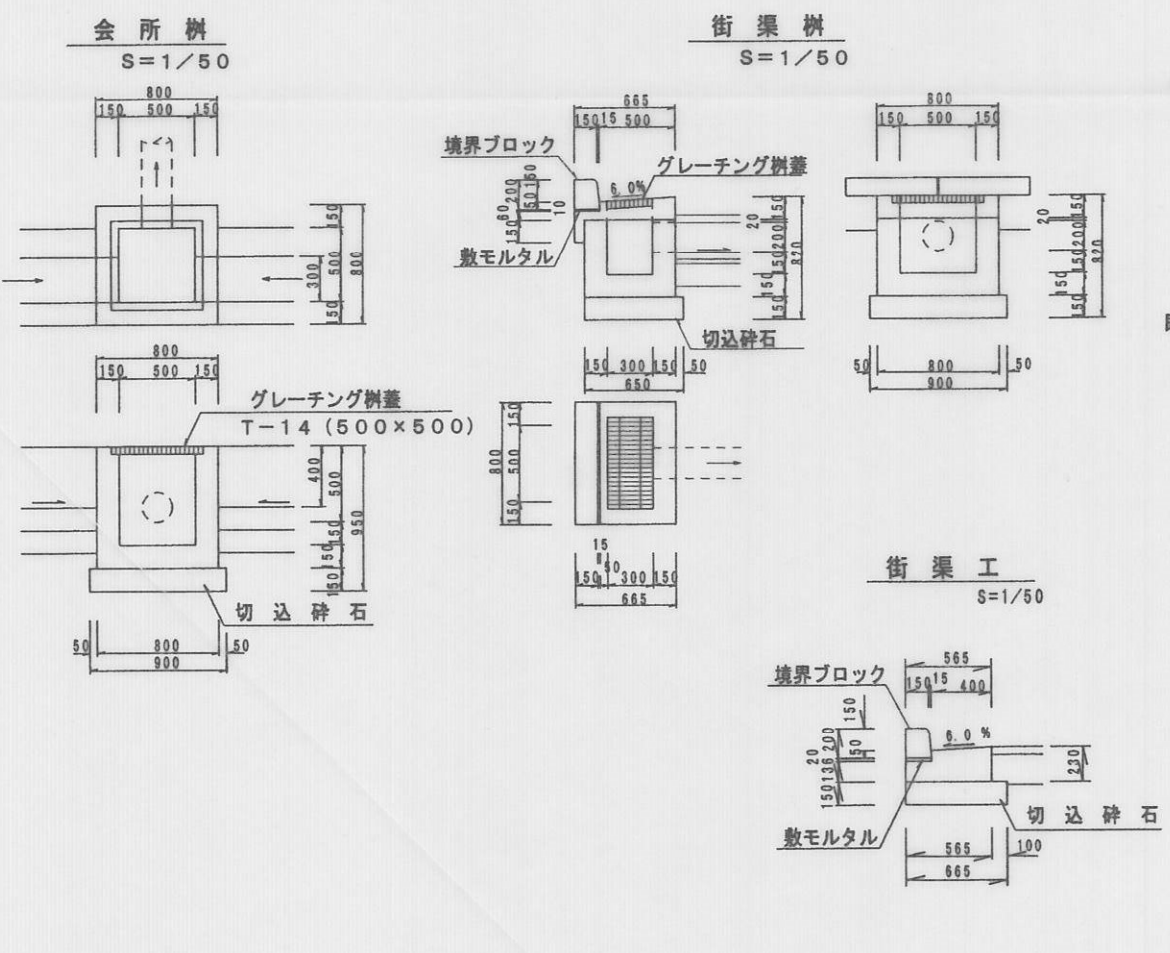
直角座標法求積表

住宅 1				
地番 NO	Xn	Yn	Xn · (Yn+1 - Yn-1)	距離
B4	116.806	122.721	-878.265120	10.94
B3	106.069	124.831	867.854733	6.27
B5	106.277	130.978	904.829824	4.24
B6	109.799	133.343	906.061348	6.00
B7	110.957	139.230	490.984725	7.58
B8	118.397	137.768	-806.878555	5.43
AA3	117.475	135.415	-1767.646325	9.84
合計			-283.556370	
合計面積			141.7781950	
地積			141.77	m <sup>2</sup>

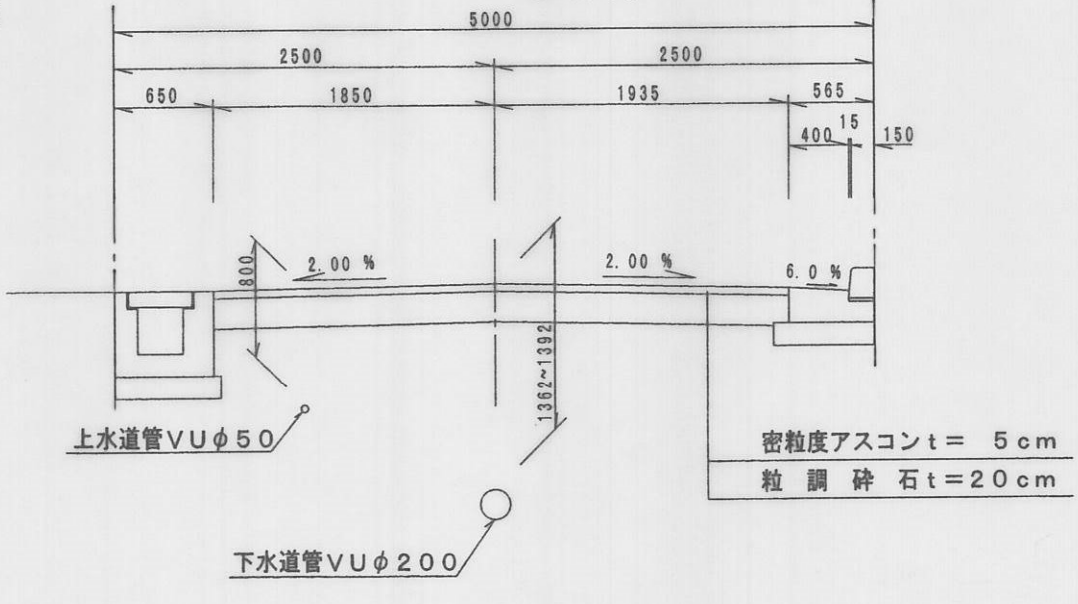
住宅 2				
地番 NO	Xn	Yn	Xn · (Yn+1 - Yn-1)	距離
B8	118.397	137.768	-878.265120	7.58
B7	110.957	139.230	287.778639	5.85
B15	105.216	140.358	1151.168256	10.00
B16	107.148	160.171	778.622715	19.20
B11	120.096	147.825	-1825.700180	2.70
AA4	119.838	144.981	-1179.252052	7.30
合計			-256.315818	
合計面積			133.1870980	
地積			133.16	m <sup>2</sup>

道路				
地番 NO	Xn	Yn	Xn · (Yn+1 - Yn-1)	距離
B1	104.360	105.672	-422.199200	8.00
AA15	96.478	107.049	2534.477000	25.37
AA11	101.371	131.942	2880.458965	4.24
B14	99.008	135.464	931.646460	6.00
B13	100.163	141.352	490.197722	5.15
B15	105.216	140.358	-223.268352	6.85
B7	110.957	139.230	-778.363356	6.00
B6	109.799	133.343	-906.061348	4.24
B5	106.277	130.978	-904.829824	6.27
B3	105.069	124.831	-2089.191996	14.00
B2	102.360	111.094	-1961.287671	5.78
合計			-448.160539	
合計面積			224.0802695	
地積			224.08	m <sup>2</sup>

合 計 499.00 m<sup>2</sup>



道路断面図  
縮尺 S=1/50



密粒度アスコ $t=5$ cm  
粒調砕石 $t=20$ cm

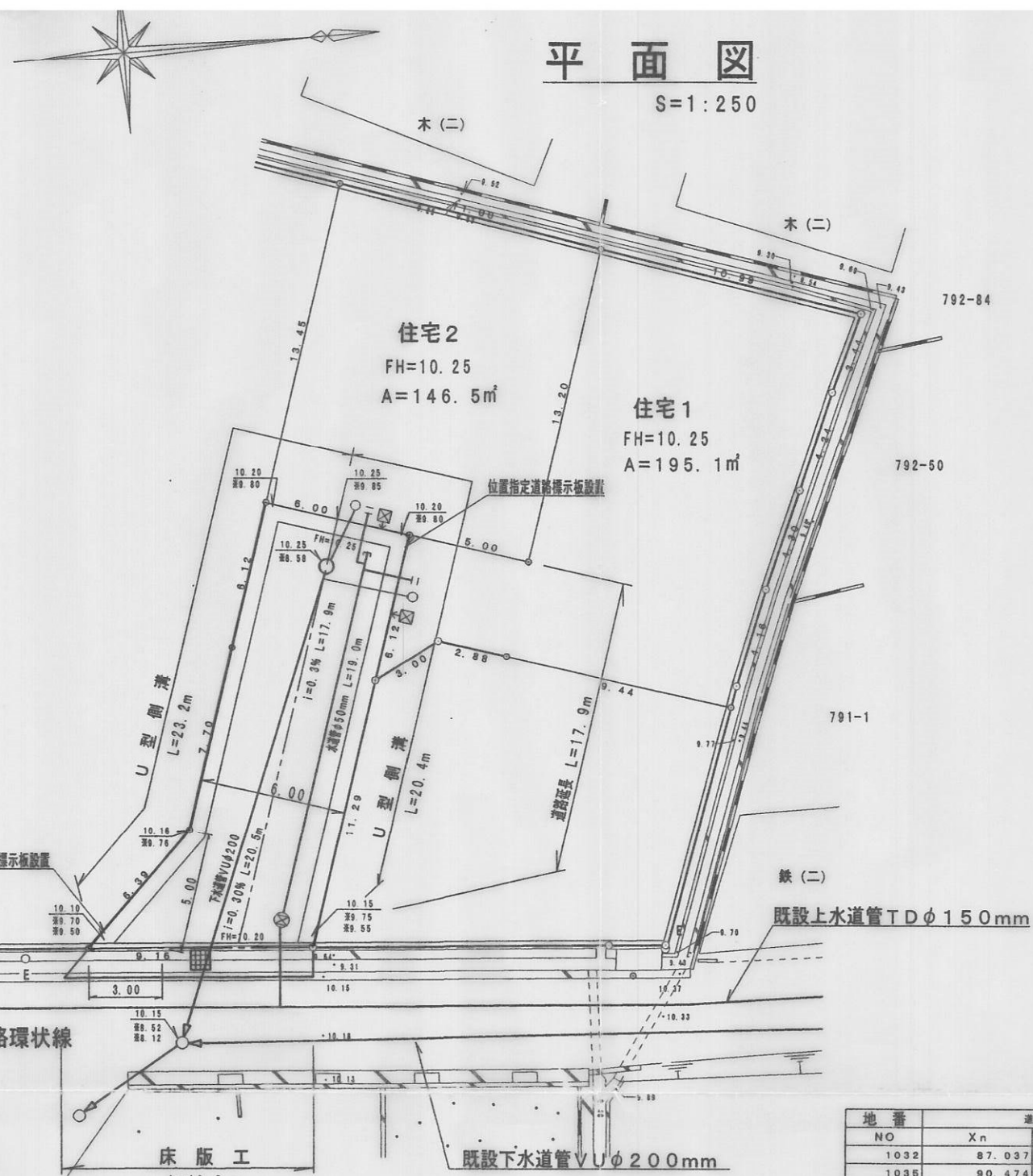


指定年月日・番号	15年 6月 20日	第 14-21号
告示年月日・番号	15年 6月 24日	第 140号

## 承 諾 書

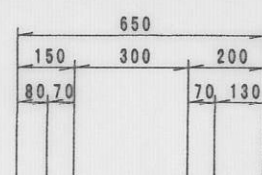
次の図面記載のとおり道路の位置の指定・変更・廃止を承諾します。

道路の幅員の別	幅員	m	延長	m	道路の面積	115.99 m <sup>2</sup>
道路の幅員の延長	6.00 m		17.90 m			



### U 型側溝

S=1/20

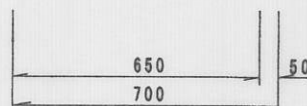


コンクリート蓋

5mに1箇所グレーチング (T-20嵩上げ用)

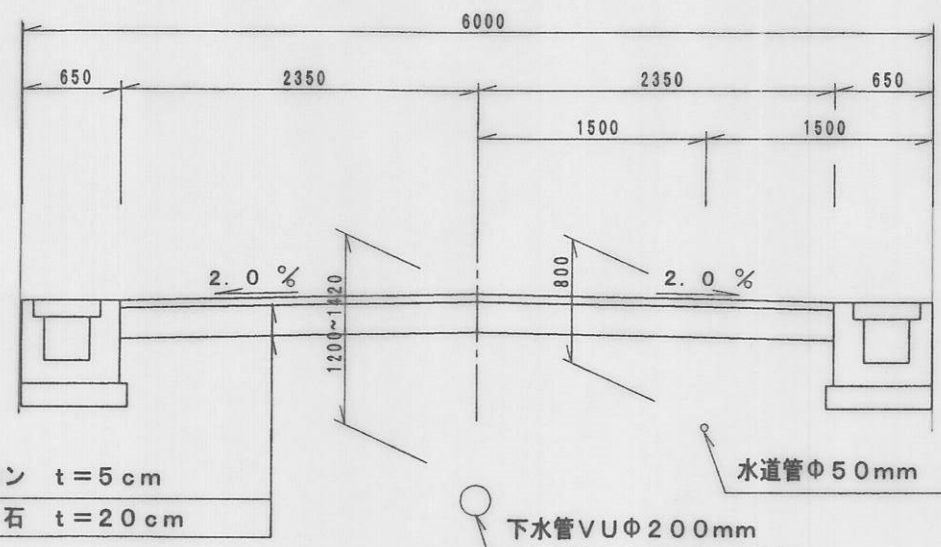
フラットパッキン  
がたつき防止パッキン

切込砕石



### 道路標準断面図

S=1/50



密粒度アスコン t=5cm  
粒調砕石 t=20cm

水道管φ50mm

下水道VUφ200mm

直角座標法求積表

地番	Xn	Yn	Xn · (Yn+1 - Yn-1)	距離
1032	87.037	97.725	-873.068147	11.29
1036	90.474	86.974	-1500.330342	6.12
C1	92.338	81.142	-707.216742	6.00
C2	86.623	79.315	346.838492	6.12
C3	84.759	85.146	1116.682117	7.70
C4	82.415	92.478	977.359485	6.33
C5	77.902	97.006	408.761794	9.16
合計			-231.882743	
合計面積			115.9913716	
地積			115.99 m <sup>2</sup>	

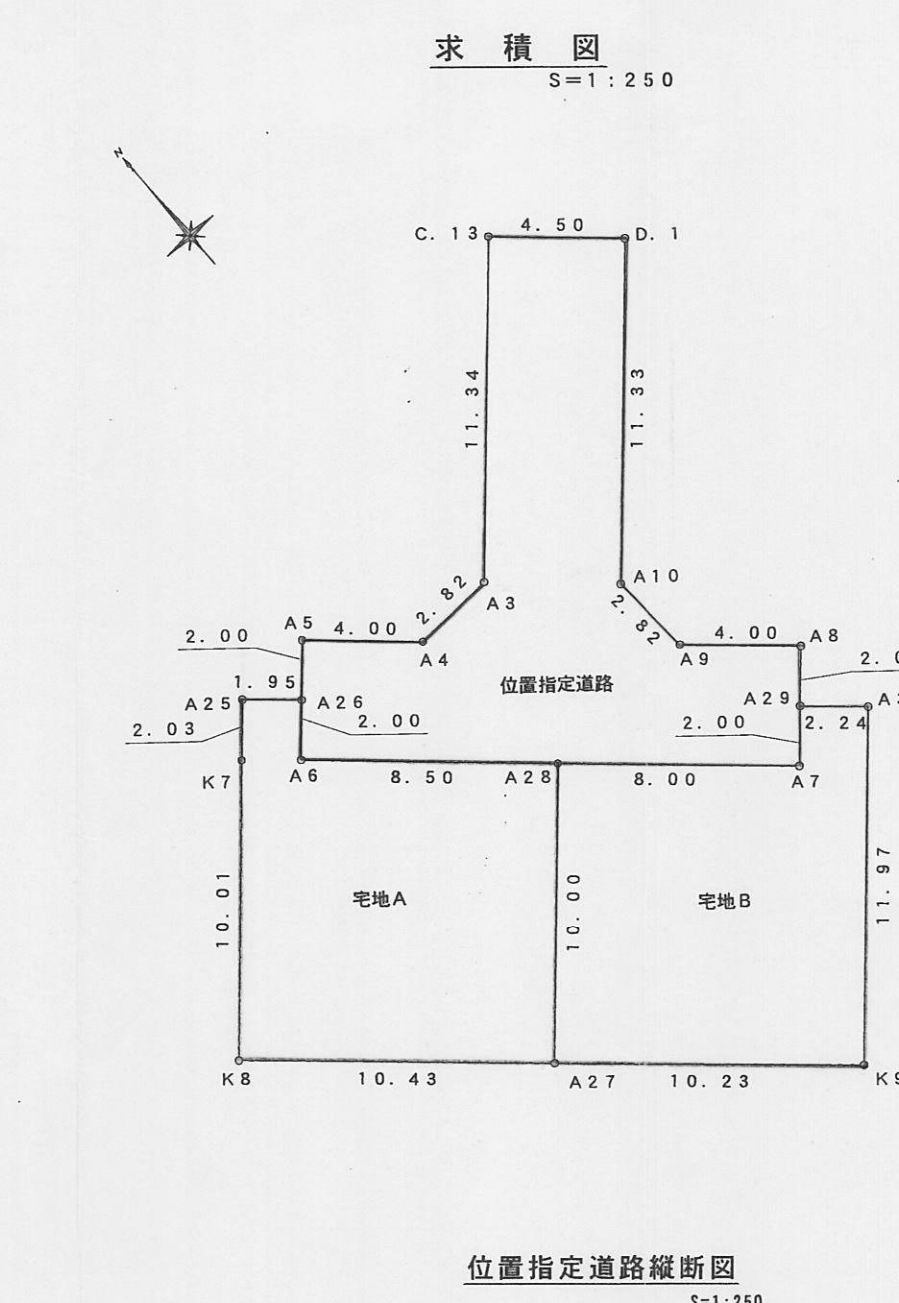
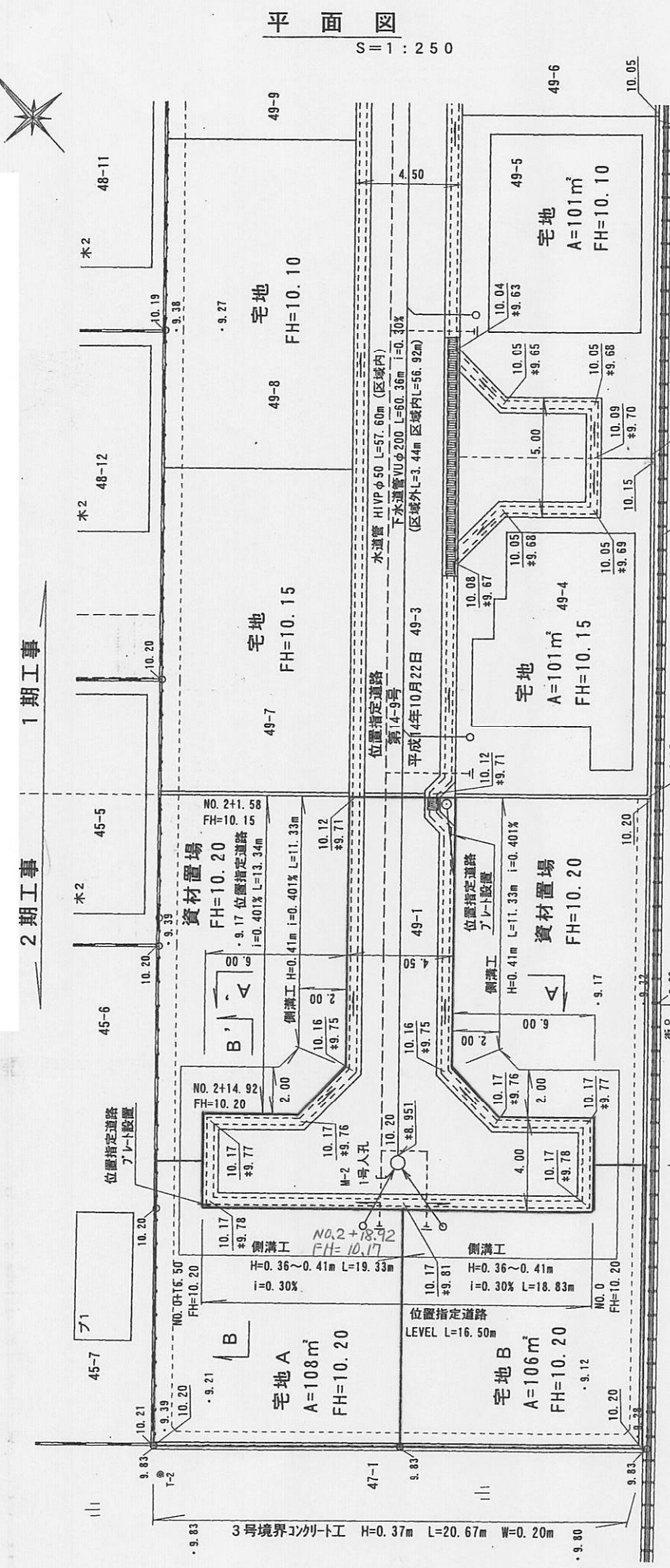
地番	Xn	Yn	Xn · (Yn+1 - Yn-1)	距離
C7	97.101	82.664	-1073.461555	13.20
C8	101.122	70.087	-1633.727032	11.00
C9	90.718	66.508	837.145704	13.45
C2	86.623	79.315	1267.640992	6.00
C1	92.338	81.142	309.231992	6.00
合計			-293.151999	
合計面積			146.5759696	
地積			146.67 m <sup>2</sup>	

合計 457.67 m<sup>2</sup>

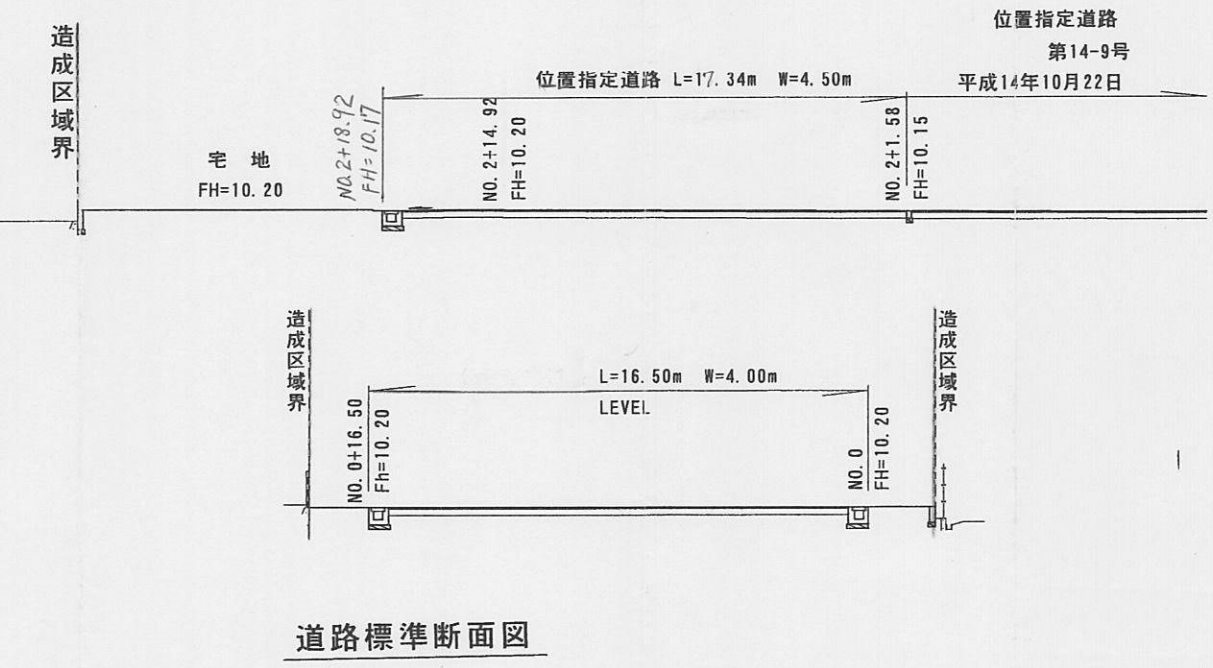
地番	Xn	Yn	Xn · (Yn+1 - Yn-1)	距離
1032	90.474	86.974	403.152144	3.00
1034	93.141	85.598	-48.477359	2.88
C8	95.883	86.475	359.657133	9.44
1030	104.875	89.349	211.847500	0.91
958	105.177	88.495	-496.645794	4.16
957	106.698	84.627	-833.311380	4.30
956	108.414	80.685	-849.640518	4.24
955	110.076	76.790	-773.063748	3.44
953	111.514	73.662	-747.478342	10.99
C8	101.122	70.087	910.300244	13.20
C7	97.101	82.664	1073.451555	5.00
C1	92.338	81.142	397.976780	6.12
合計			-390.231785	
合計面積			195.1158926	
地積			195.11 m <sup>2</sup>	



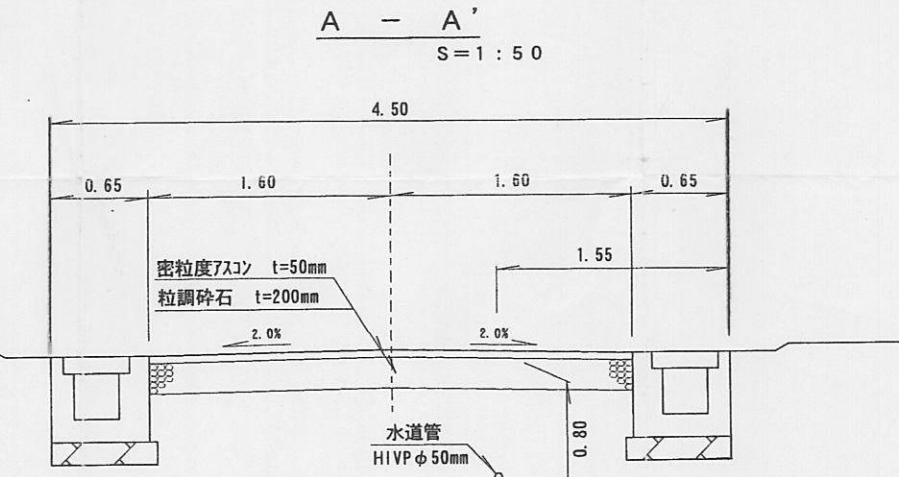
指定年月日・番号	平成15年3月4日第14-22号		
公告年月日・番号	平成15年3月6日第46号		
<b>承諾書</b>			
この図面記載の通り、道路の位置の指定・変更・廃止を申請します。			
道路の幅員	4.50 m	道路の延長	17.34 m
道路の面積	130.00 m <sup>2</sup>		



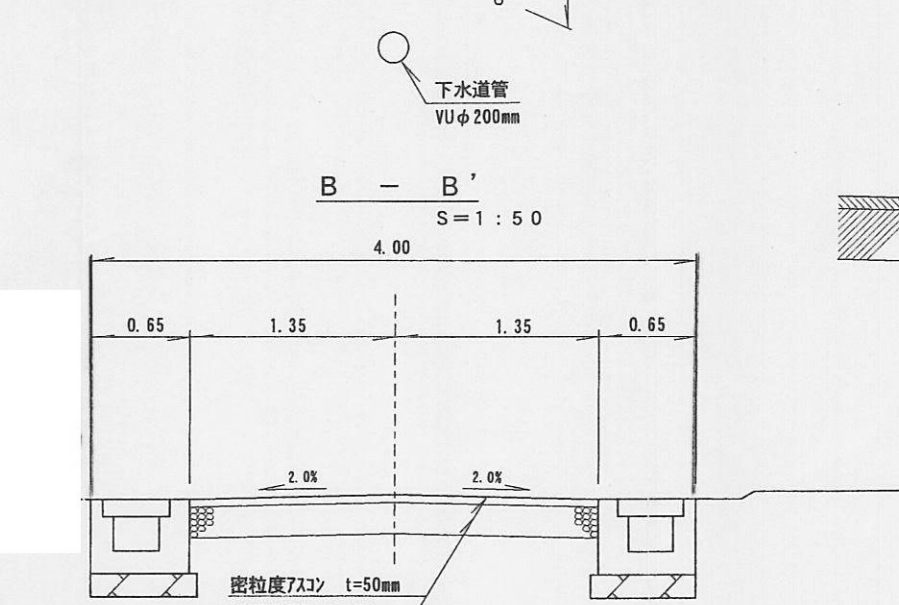
位置指定道路縦断面図  
S=1:250



道路標準断面図  
A-A' S=1:50



側溝工  
S=1:30



B-B' S=1:50

座標求積表

地番	測点	Xn	Yn	(Xn+1 - Xn-1) Yn
C.13		463.489	477.730	-2605.061690
A3		455.036	470.169	-4048.625259
A4		454.878	467.345	1171.633915
A5		457.543	464.362	545.160988
A26		456.052	463.029	-1381.215507
A6		454.560	461.697	-3303.903732
A28		448.896	468.035	-5145.576790
A7		443.566	474.000	-1819.686000
A29		445.057	475.332	1417.440024
A8		446.548	476.665	1981.496405
A9		449.214	473.683	2600.519670
A10		452.038	473.524	5338.983100
D.1		460.489	481.085	5508.904335
倍積				280.069459
面積				130.0347296
地積				130.03
坪数				39.336

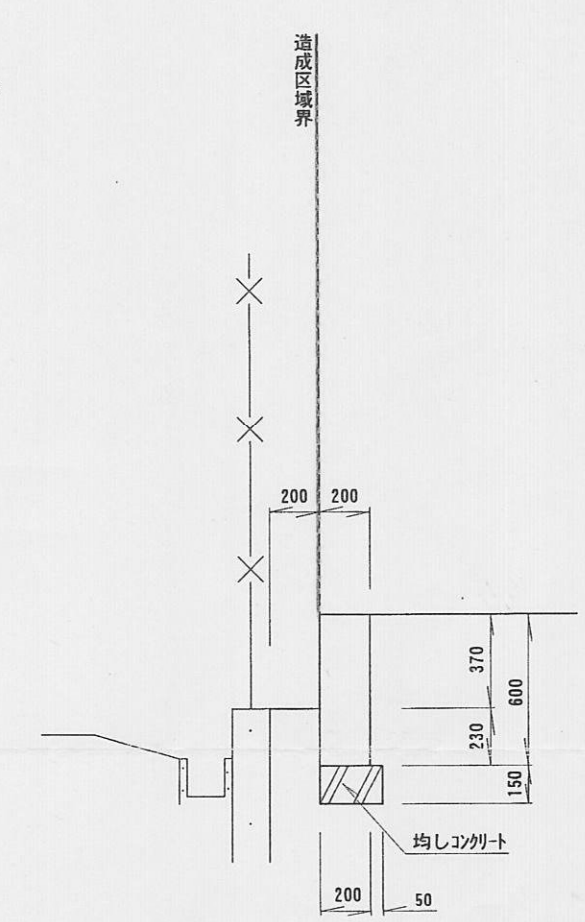
宅地A

地番	測点	Xn	Yn	(Xn+1 - Xn-1) Yn
A26		456.052	463.029	1293.703026
A25		457.354	461.572	-98.776408
K7		455.838	460.221	-4137.847011
K8		448.363	453.562	-6532.653486
A27		441.435	461.366	245.908078
A28		448.896	468.035	6142.959375
A6		454.560	461.697	3303.903732
倍積				217.197306
面積				108.5986530
地積				108.59
坪数				32.851

宅地B

地番	測点	Xn	Yn	(Xn+1 - Xn-1) Yn
A27		441.435	461.366	-6577.233596
K9		434.640	469.021	996.689625
A30		443.560	477.007	4968.981919
A29		445.057	475.332	2.851992
A7		443.566	474.000	1819.686000
A28		448.896	468.035	-997.382585
倍積				213.573255
面積				106.7866275
地積				106.78
坪数				32.303

1号境界コンクリート工  
S=1:30



3号境界コンクリート工  
S=1:30

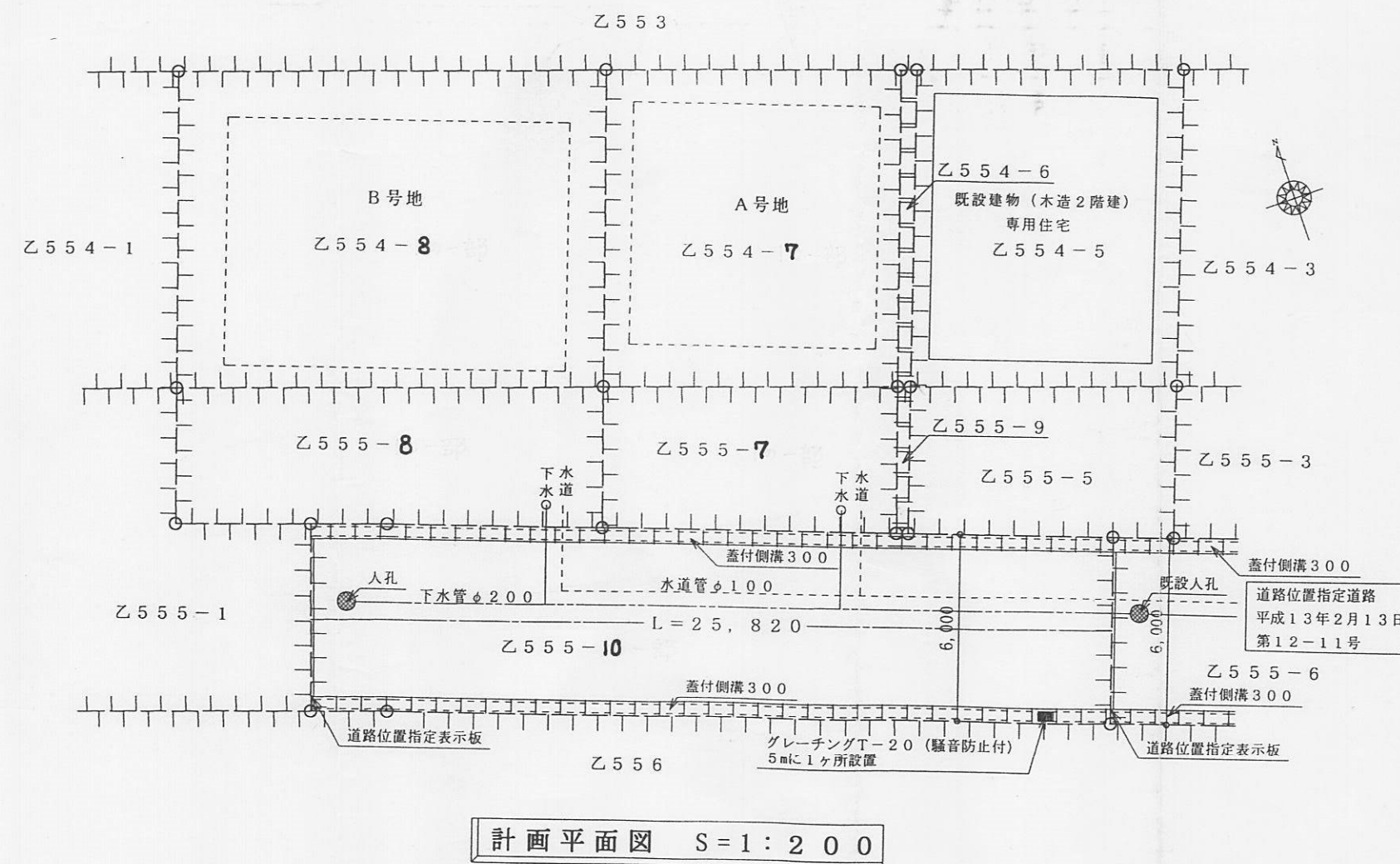


指定年月日・番号	15年 3月 7日	第 14-23号
公告年月日・番号	15年 8月 11日	第 55号

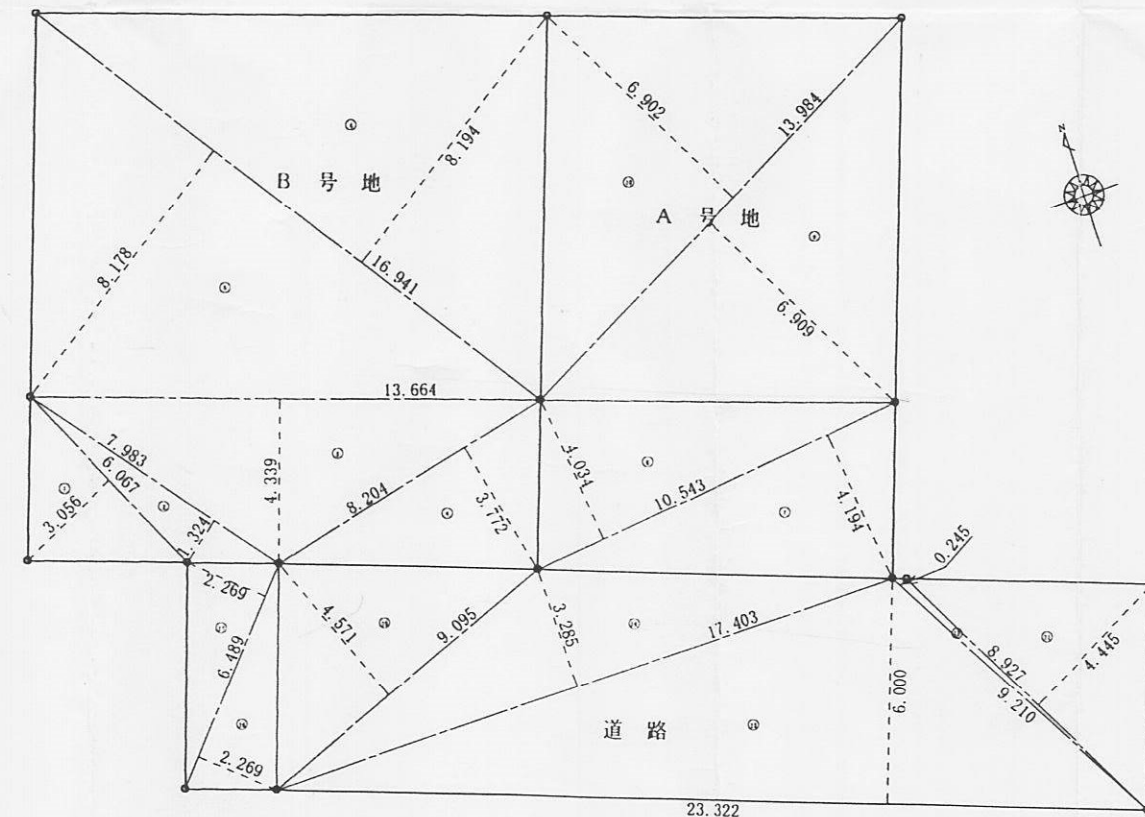
承諾書

この図面記載のとおり道路の位置の指定・変更・廃止を承諾します。

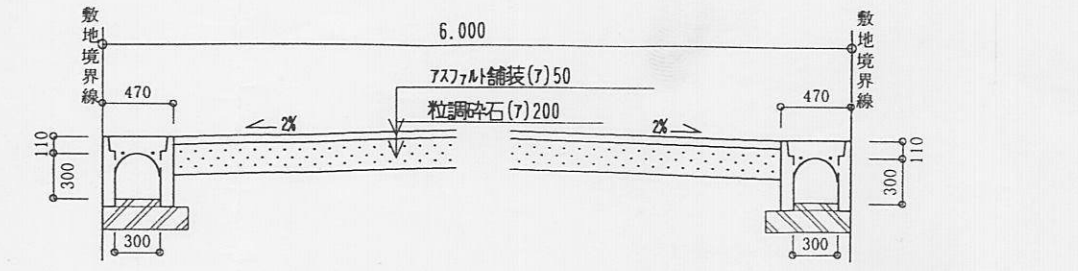
道路幅員の員別延長	幅員 6.00m	延長 25.82m	道路の面積	155.02 m <sup>2</sup>
-----------	----------	-----------	-------	-----------------------



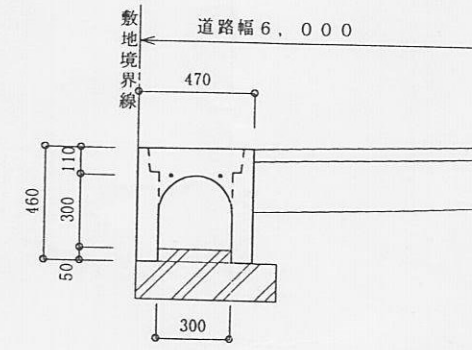
計画平面図 S=1:200



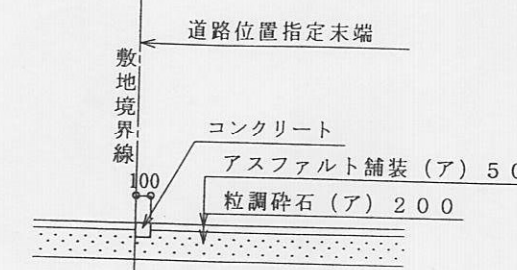
求積図 S=1:200



道路断面図 S=1:50



側溝詳細図 S=1:30



道路末端図 S=1:50

求積表

A号地敷地面積			
	底辺	高さ	倍面積
⑦	10.543	4.194	44.217342
⑧	10.543	4.034	42.530462
⑨	13.984	6.909	96.615456
⑩	13.984	6.902	96.517568
倍面積計			279.880828
敷地面積 m <sup>2</sup>			139.94
(坪)			42.33

B号地敷地面積			
	底辺	高さ	倍面積
①	6.067	3.056	18.540752
②	7.983	1.324	10.569492
③	13.664	4.339	59.288096
④	8.204	3.772	30.945488
⑤	16.941	8.178	138.543498
⑥	16.941	8.194	138.814554
倍面積計			396.701880
敷地面積 m <sup>2</sup>			198.35
(坪)			60.00

道路面積			
	底辺	高さ	倍面積
⑪	8.927	4.445	39.680515
⑫	9.210	0.245	2.256450
⑬	23.322	6.000	139.932000
⑭	17.403	3.285	57.168855
⑮	9.095	4.571	41.573245
⑯	6.489	2.269	14.723541
⑰	6.489	2.269	14.723541
倍面積計			310.058147
敷地面積 m <sup>2</sup>			155.02
(坪)			46.89

敷地面積 合計 (m <sup>2</sup> )	
A号地+B号地	338.29
道路面積	155.02
団地面積	493.31

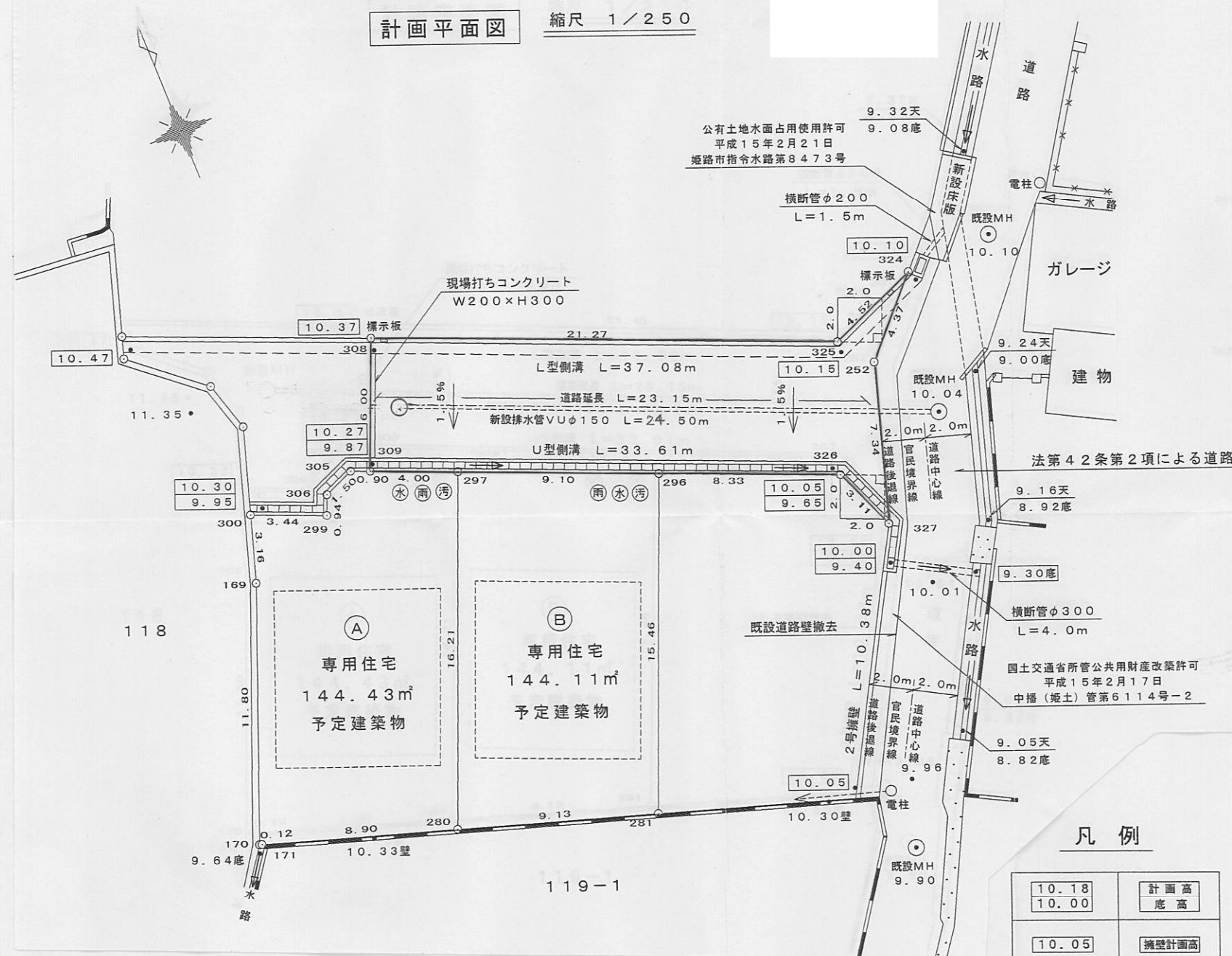


指定年月日・番号	15年5月1日 第14-24号
公告年月日・番号	15年5月2日 第98号

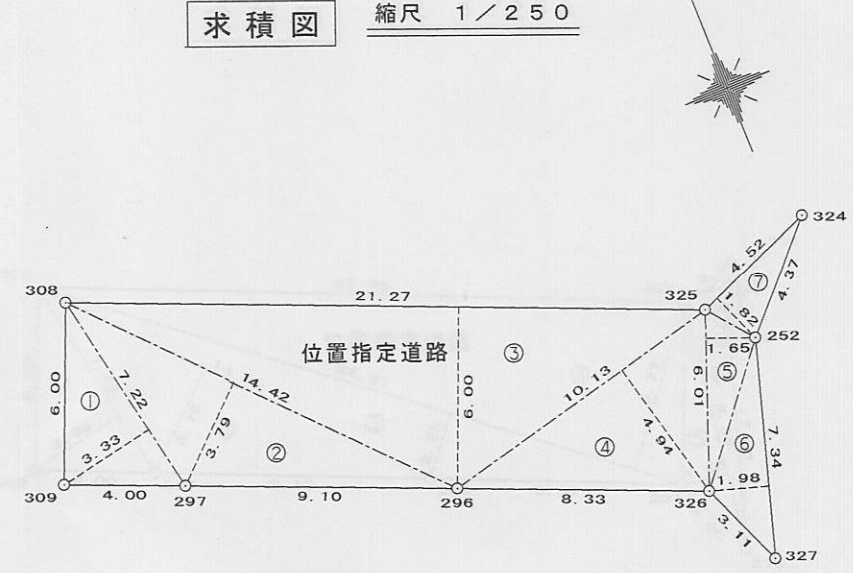
承諾書

この図面記載のとおり道路の位置の指定・変更・廃止を承諾します。

道路の幅員の幅員	6.0 m	延長	23.15 m	道路の面積	144.51 m <sup>2</sup>
道路の幅員の別の	m		m		
道路の延長	m		m		



計画平面図 縮尺 1/250

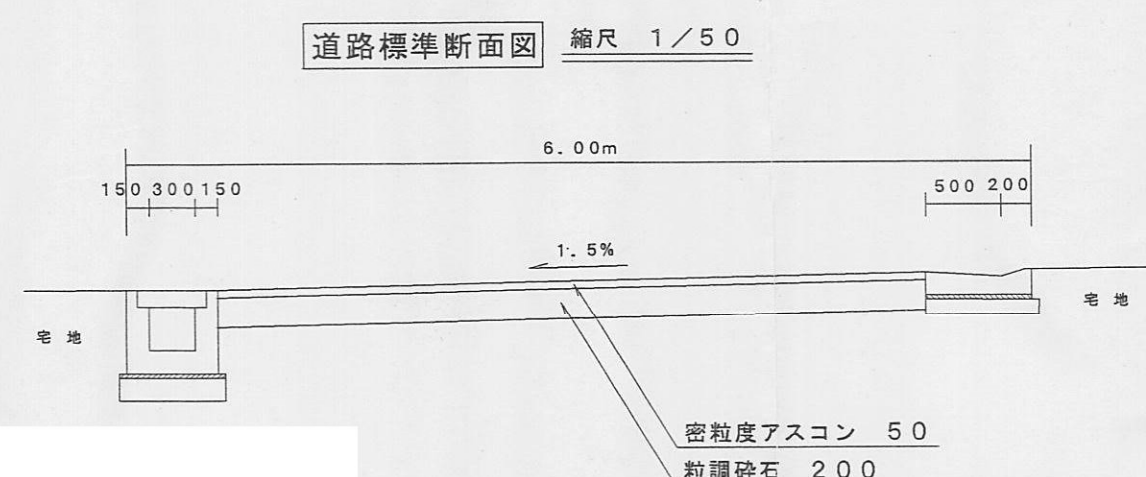


求積図 縮尺 1/250

三斜求積表

地番	位置指定道路 (116番の一部)	底辺	高さ	倍面積
1	7.22	3.33		24.04260
2	14.42	3.79		54.65180
3	21.27	6.00		127.62000
4	10.13	4.94		50.04220
5	6.01	1.65		9.91650
6	7.34	1.98		14.53320
7	4.52	1.82		8.22640
倍面積				289.03270
面積				144.51635
地積				144.51 m <sup>2</sup>

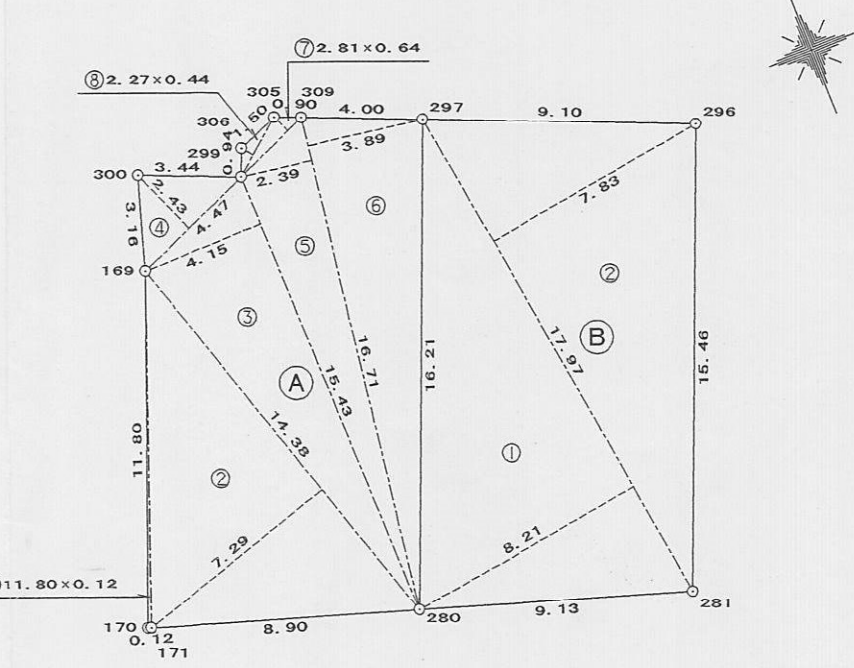
総計 144.51635



道路標準断面図 縮尺 1/50

凡例

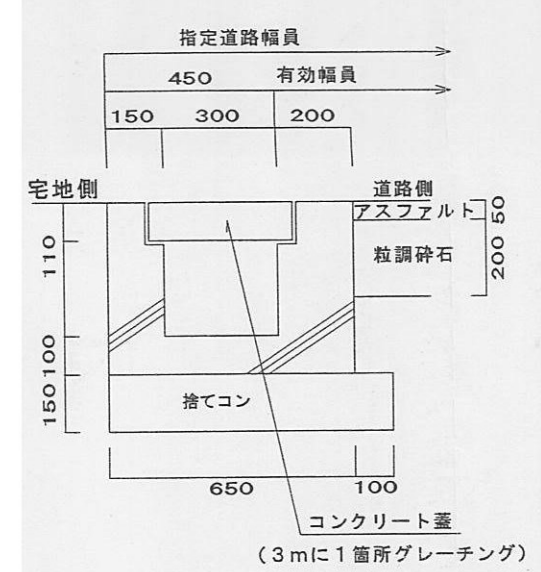
10.18	計画高さ
10.00	底高さ
10.05	調整計画高
汚	汚水宅内側
水	水道分水栓
雨	雨水井



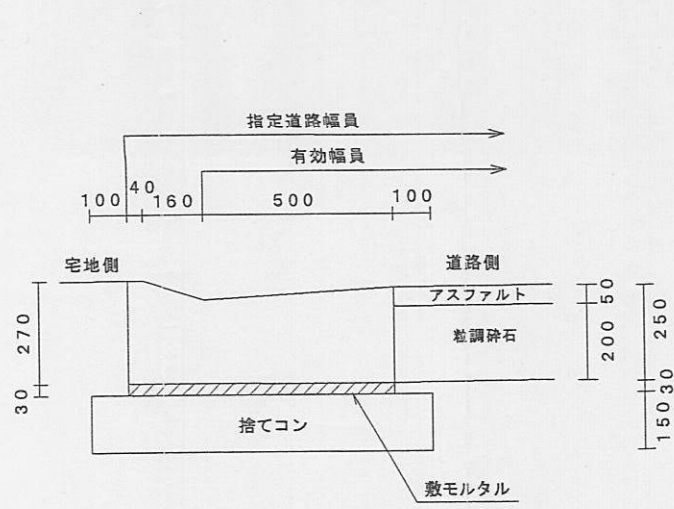
三斜求積表

地番	(A)専用住宅 (116番の一部)	底辺	高さ	倍面積
1	11.80	0.12		1.41600
2	14.38	7.29		104.83020
3	15.43	4.15		64.03450
4	4.47	2.43		10.86210
5	16.71	2.39		39.93690
6	16.71	3.89		65.00190
7	2.81	0.64		1.79840
8	2.27	0.44		0.99880
倍面積				288.87880
面積				144.43940
地積				144.43 m <sup>2</sup>

U型側溝構造図 縮尺 1/20



L型側溝構造図 縮尺 1/20



三斜求積表

地番	(B)専用住宅 (116番の一部)	底辺	高さ	倍面積
1	17.97	8.21		147.53370
2	17.97	7.83		140.70510
倍面積				288.23880
面積				144.11940
地積				144.11 m <sup>2</sup>

総計 288.55880



様式第19号(第14条関係)

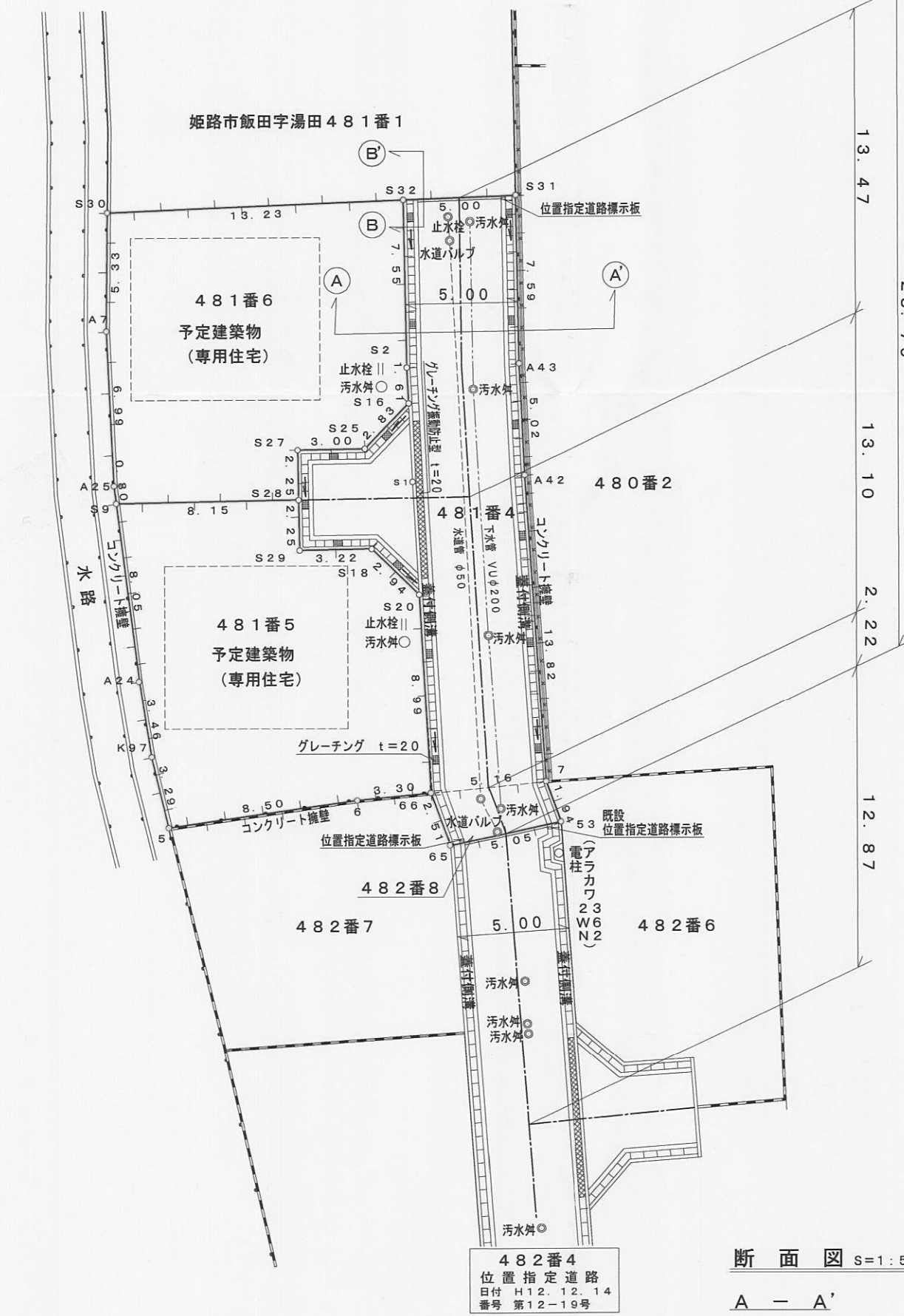
指定年月日・番号	平成 15 年 6 月 11 日	第 14 → 25 号
公告年月日・番号	平成 15 年 6 月 13 日	第 192 号

### 承諾書

この図面記載のとおり道路の位置の指定・変更・廃止を承諾します。

道路の幅員・幅員	幅員 5.00m	延長 28.79m	道路の面積	172.31 m <sup>2</sup>
別の道路の延長	幅員 m	延長 m		

平面図 S=1:250



求積図 S=1:250



(求積表)

地番	① 481-5 (宅地)	
測点名	X 座標	Y 座標
S9	36.234	1.766
A24	29.412	-2.504
K97	26.410	-4.223
5	23.445	-5.657
6	19.073	1.634
66	17.258	4.396
S20	24.531	9.672
S18	27.448	9.320
S29	29.434	6.788
S28	31.204	8.177
倍面積	327.375452	
面積	163.6877260	
地積	163.68 m <sup>2</sup>	

地番	② 481-6 (宅地)	
測点名	X 座標	Y 座標
S30	46.623	9.759
A7	42.529	6.348
A25	36.914	2.191
S9	36.234	1.766
S28	31.204	8.177
S27	32.975	9.566
S25	31.123	11.926
S16	31.462	14.734
S2	32.762	15.692
S32	38.702	20.352
倍面積	326.229207	
面積	163.1146035	
地積	163.11 m <sup>2</sup>	

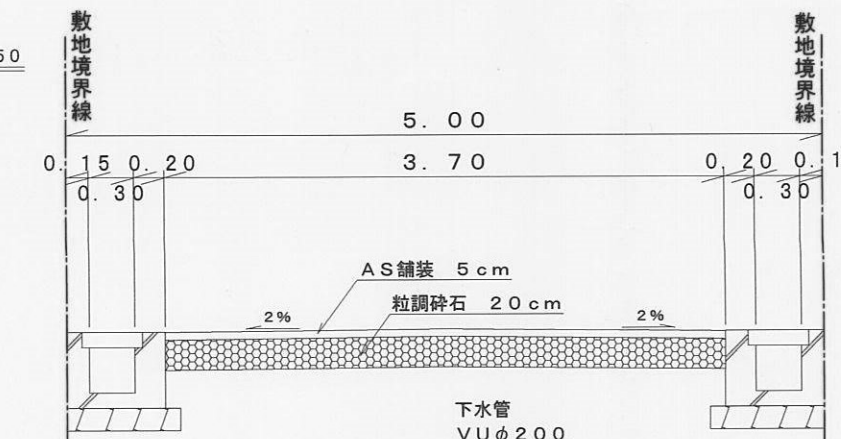
地番	③ 481-4 (道路)	
測点名	X 座標	Y 座標
S32	38.702	20.352
S2	32.762	15.692
S16	31.462	14.734
S25	31.123	11.926
S27	32.975	9.566
S28	31.204	8.177
S29	29.434	6.788
S18	27.448	9.320
S20	24.531	9.672
S18	27.448	9.320
S20	24.531	9.672
66	17.258	4.396
7	14.424	8.706
A42	25.696	16.695
A43	29.735	19.672
S31	35.707	24.357
倍面積	322.412625	
面積	161.2063125	
地積	161.20 m <sup>2</sup>	

地番	④ 482-8 (道路)	
測点名	X 座標	Y 座標
66	17.258	4.396
65	14.891	3.574
53	12.592	8.070
7	14.424	8.706
倍面積	22.230154	
面積	11.1150770	
地積	11.11 m <sup>2</sup>	

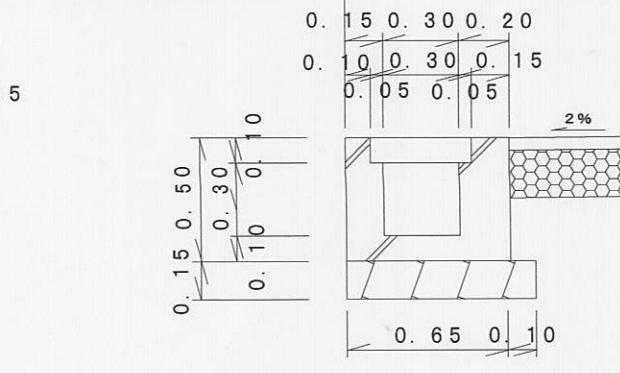
宅地 326.79m<sup>2</sup>  
道路 172.31m<sup>2</sup>  
合計 499.10m<sup>2</sup>

断面図 S=1:50

A-A'



側溝詳細図 S=1:30



断面図 S=1:30

B-B'

