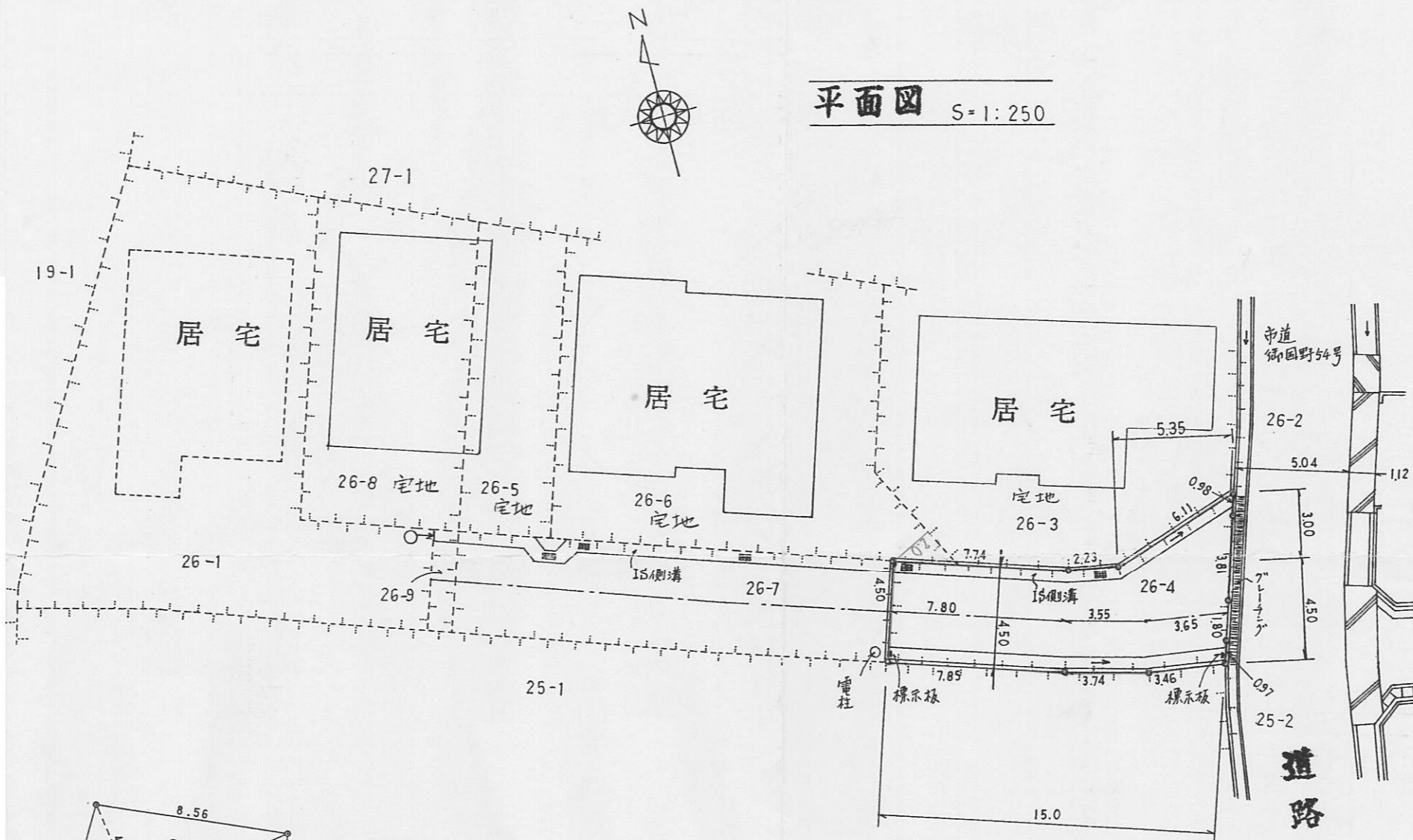


平成15年度 道路位置指定一覧表

図面ページ	指定番号	指定年月日	地名	備考
1	15-1	15.07.25	御国野町国分寺字水田26番4	
2	15-2	15.08.26	西新在家三丁目552番4	
3	15-3	15.10.01	八代字町裏720番7	指定14-14号の延長
4	15-5	16.02.04	土山五丁目509番9及び至12	
5	15-6	16.01.16	飾磨区阿成字渡場294番1	
6	15-7	16.03.15	御国野町国分寺字三ツ石205番1	
7	15-8	16.01.26	広畑区蒲田字西下井66番33	
8	15-9	16.02.26	砥堀字北野1302番4	
9	15-10	16.05.17	山吹一丁目1161番4	
10	15-11	16.06.14	書写字数珠屋2327番5及び2327番6	
11	15-12	16.03.30	西中島字高尾323番21	
12	15-13	16.05.13	御立西五丁目1344番14	
13	15-14	16.04.15	飾磨区今在家六丁目169番4	

指定年月日・番号	15年7月25日	第15-1号
公告年月日・番号	15年7月30日	第164号
<b>承諾書</b>		
この図面記載のとおり道路の位置の(指定)・変更・廃止を承諾します。		
道路の幅員の延長	幅員 4.5 m 延長 15.0 m	道路の面積 75.76 m <sup>2</sup>



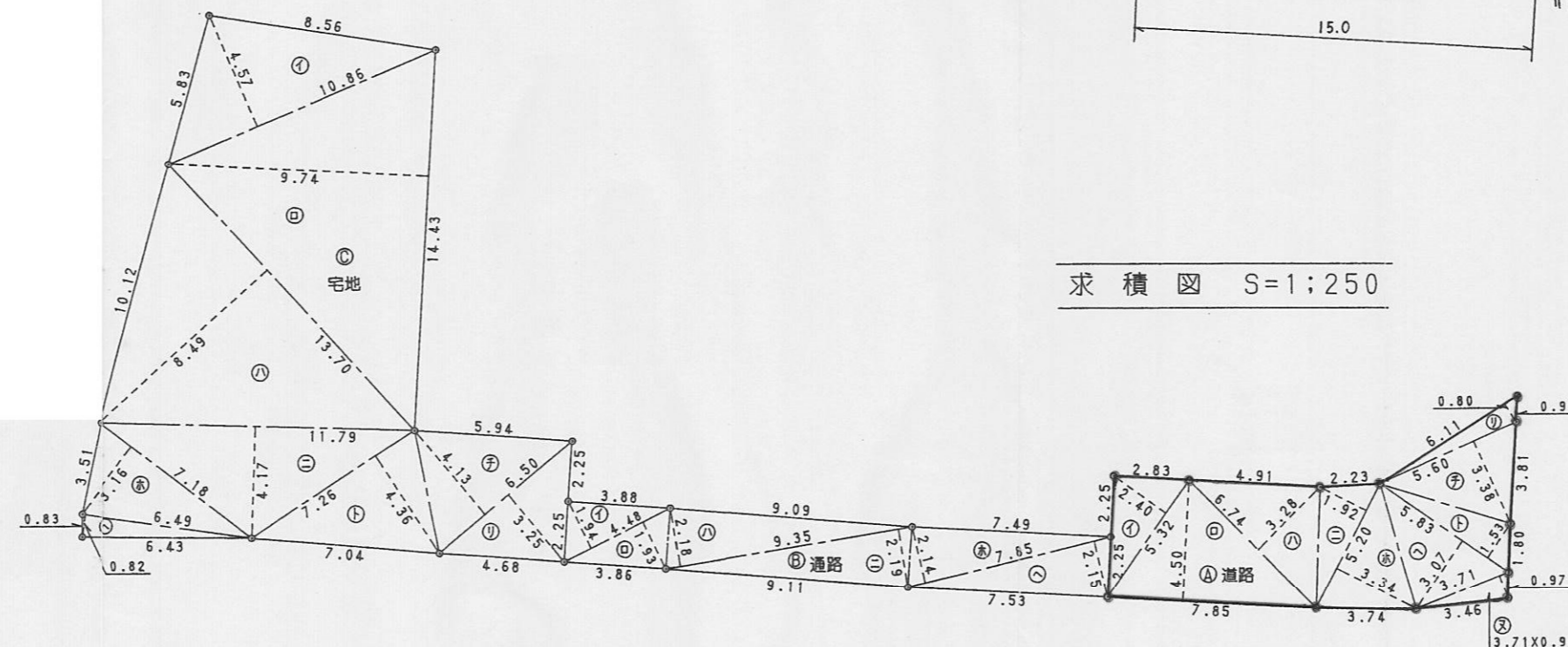
求積表

地番	④ 道路	符号	底辺	高さ	倍面積
イ	5.32	2.40	12.7680		
ロ	7.85	4.50	35.3250		
ハ	6.74	3.28	22.1072		
ニ	5.20	1.92	9.9840		
ホ	5.20	3.34	17.3680		
ヘ	5.83	3.07	17.8981		
ト	5.83	1.53	8.9199		
チ	5.60	3.38	18.9280		
リ	6.11	0.80	4.8880		
ヌ	3.71	0.90	3.3390		
	合計		151.5252		
	面積		75.76260		
	地積		75.76 m <sup>2</sup>		

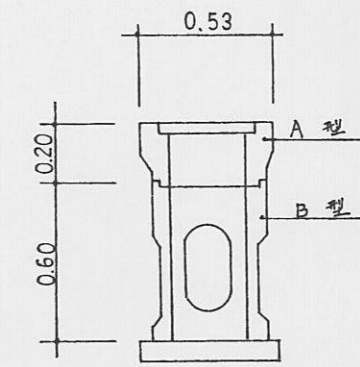
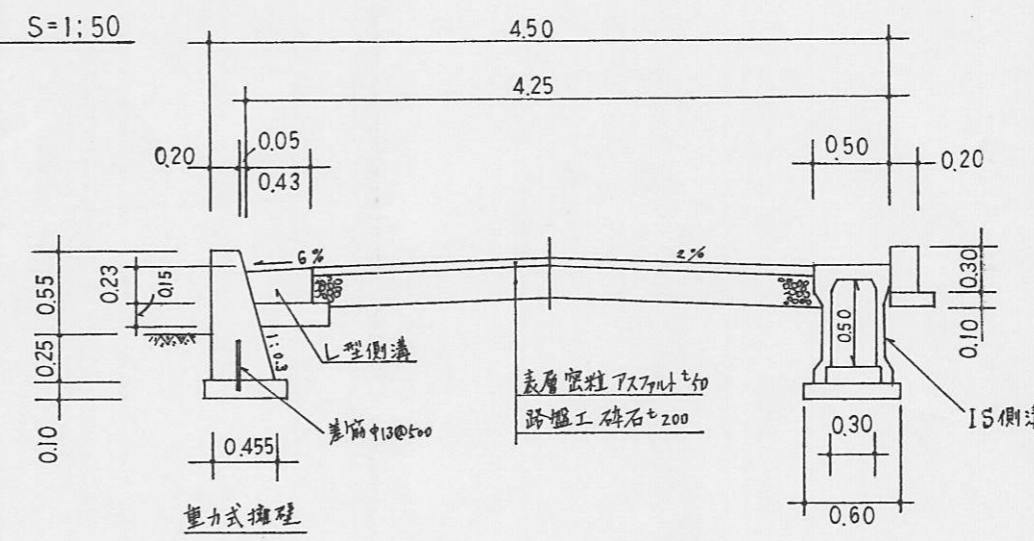
地番	⑤ 道路	符号	底辺	高さ	倍面積
イ	4.48	1.94	8.6912		
ロ	4.48	1.93	8.6464		
ハ	9.35	2.18	20.3830		
ニ	9.35	2.19	20.4765		
ホ	7.85	2.14	16.7990		
ヘ	7.85	2.15	16.8775		
	合計		91.8736		
	面積		45.93680		
	地積		45.93 m <sup>2</sup>		

地番	⑥ 宅地	符号	底辺	高さ	倍面積
イ	10.86	4.57	49.6302		
ロ	14.43	9.74	140.5482		
ハ	13.70	8.49	116.3130		
ニ	11.79	4.17	49.1643		
ホ	7.18	3.16	22.6888		
ヘ	6.49	0.82	5.3218		
ト	7.26	4.36	31.6536		
チ	6.50	4.13	26.8450		
リ	6.50	3.25	21.1250		
	合計		463.2899		
	面積		231.64495		
	地積		231.64 m <sup>2</sup>		

合計面積 353.34435 m<sup>2</sup>



断面図 S=1:50



マンホール S=1:30

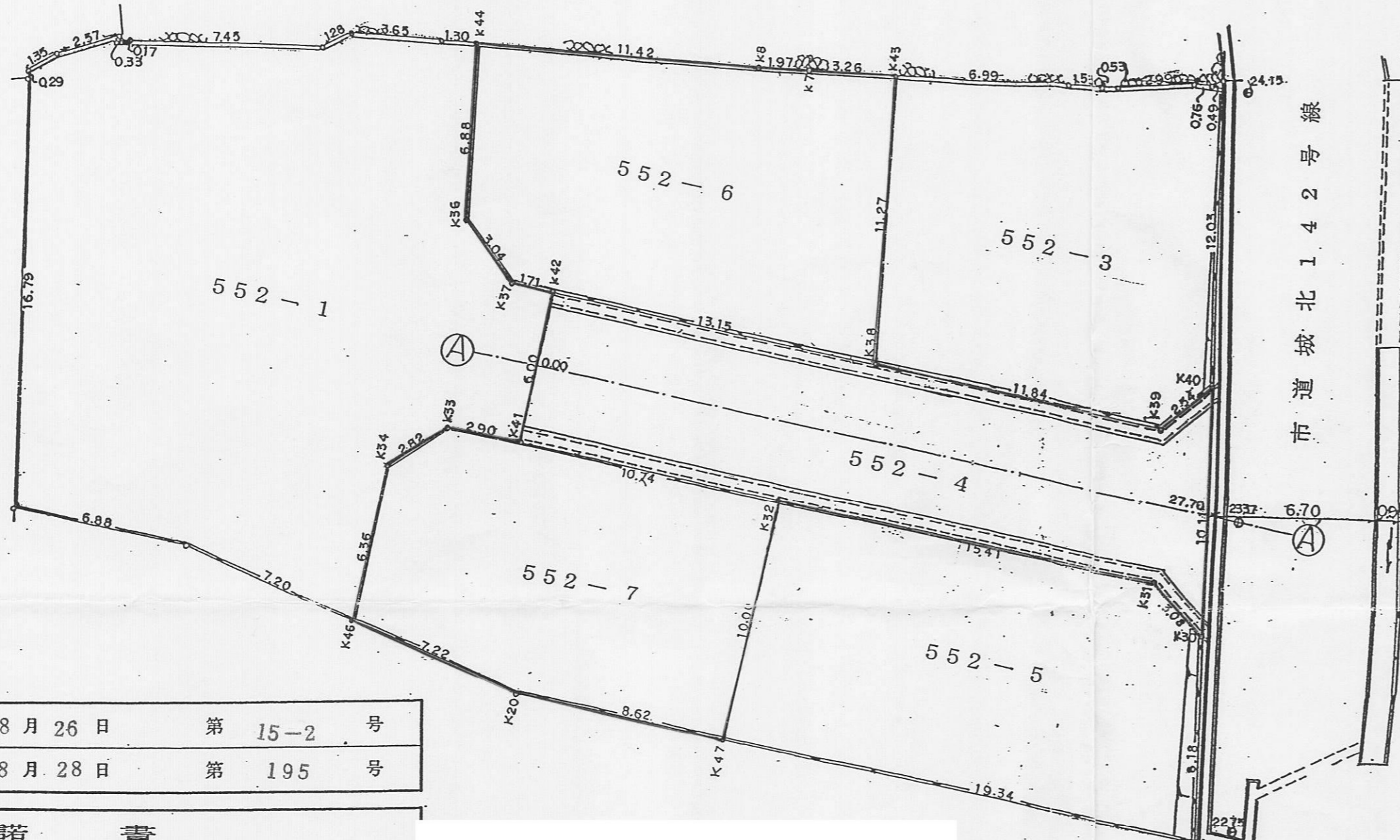
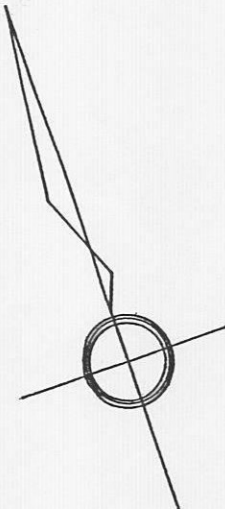
求積表

地番 552-4				
測点	Xn	Yn	(Xn+1 - Xn-1) Yn	距離
K.41	98.535	69.048	-799.966956	12.39
K.32	92.069	79.619	-1086.401255	13.75
K.31	84.890	91.356	-922.421532	3.08
K.30	81.972	92.361	605.333994	10.11
K.40	91.444	95.907	828.828294	2.54
K.39	90.614	93.489	500.032652	11.84
K.38	96.792	83.398	1087.593318	13.15
K.42	103.855	72.177	125.804511	6.00
			338.803026	
			169.4015130	
			169.40	㎡

地番 552-6				
測点	Xn	Yn	(Xn+1 - Xn-1) Yn	距離
K.36	107.445	69.764	-645.975112	3.04
K.37	104.552	70.710	-287.900900	1.71
K.42	103.055	72.177	-560.093520	13.15
K.38	96.792	83.398	297.664064	11.27
K.43	107.223	87.683	1023.436976	3.26
K.7	108.464	84.682	169.493324	1.97
K.8	109.225	82.844	442.884024	11.42
K.44	113.810	72.376	-128.829280	6.88
			338.868576	
			165.2942880	
			165.29	㎡

地番 552-7				
測点	Xn	Yn	(Xn+1 - Xn-1) Yn	距離
K.34	99.389	83.818	-388.141076	6.36
K.48	93.969	80.489	-834.850588	7.22
K.20	88.897	95.637	-828.146090	8.62
K.47	84.399	72.991	294.445694	10.00
K.32	92.031	78.209	1105.662424	10.74
K.41	98.535	69.048	491.607520	2.90
K.33	100.051	66.567	56.848218	2.82
			297.526102	
			148.7630510	
			148.76	㎡

$169.40 + 165.29 + 148.76 = 483.45 \text{ m}^2$



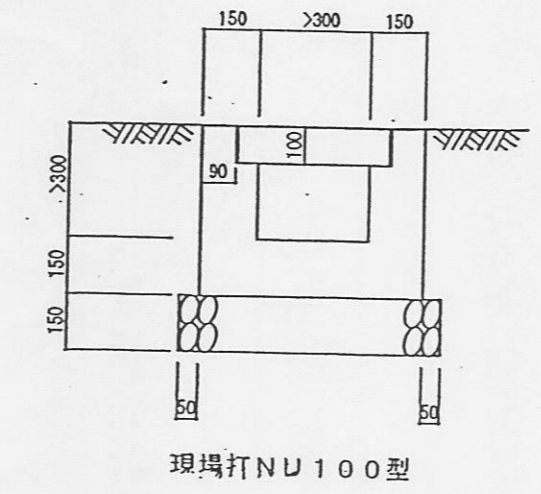
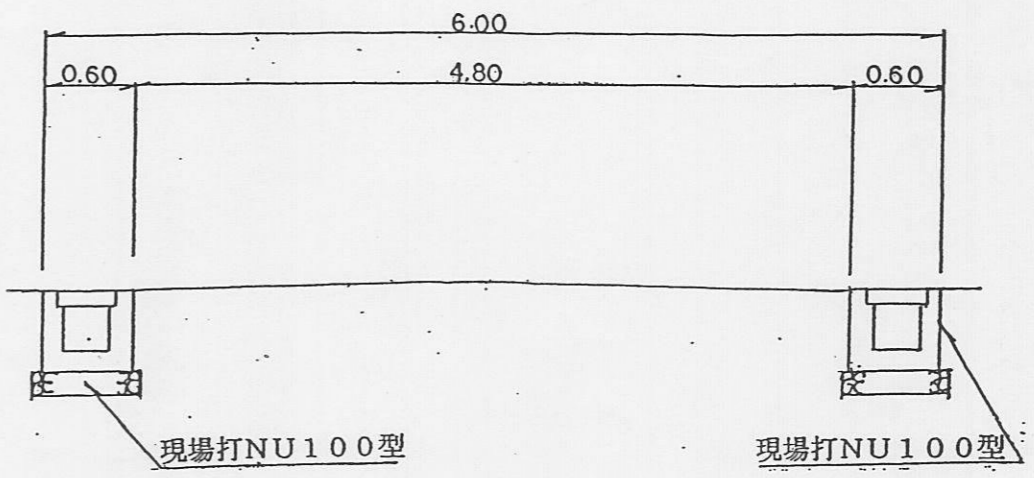
指定年月日・番号	15年 8月 26日	第 15-2 号
公告年月日・番号	15年 8月 28日	第 195 号

承諾書

この図面記載のとおり道路の位置の指定・変更・廃止を承諾します。

道路の幅員	幅員	m	延長	m	道路の面積	169.40 ㎡
道路の延長	6.00	m	27.70	m		

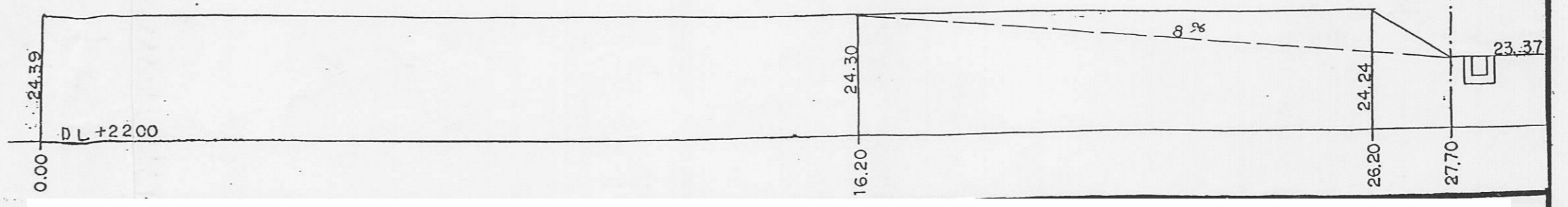
計画道路標準断面図  
S=1:50



新設道路勾配図

① - ①

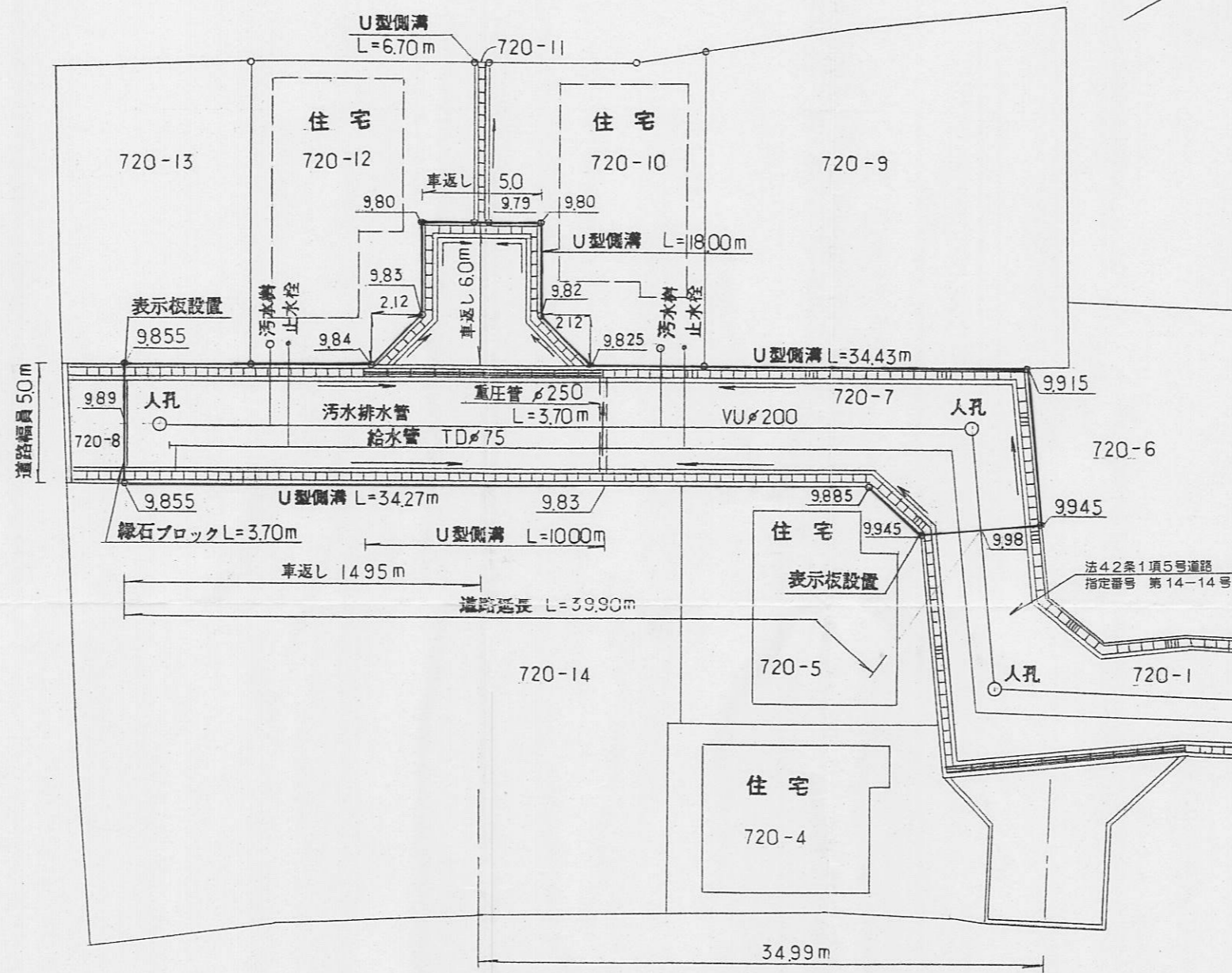
S=1:100



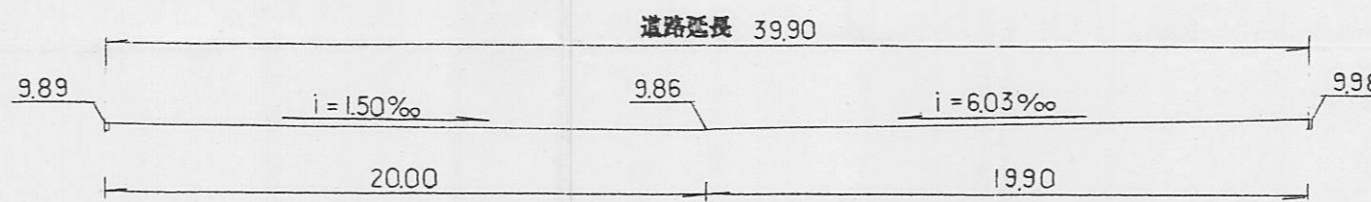
指定年月日・番号	15年10月1日 第15-3号
告示年月日・番号	15年10月3日 第223号

承 諾 書			
次の図面記載のとおり道路の位置の指定・変更・廃止を承諾します。			
道路の幅員・幅員別の道路の延長	幅員 5.0m 延長 39.90m	道路の面積	236.48㎡

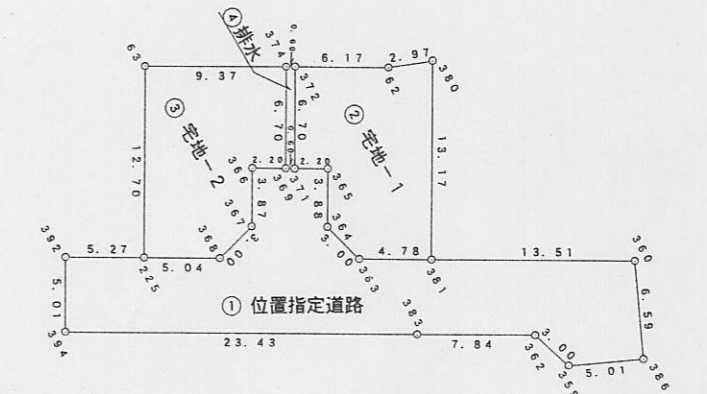
平面図 S=1/250



計画道路縦断面図 S=V:1/250 H:1/100



求積図 S=1/500



求積表

地番	① 位置指定道路	X <sub>n</sub>	Y <sub>n</sub>	Y <sub>n+1}-Y<sub>n-1}</sub></sub>	X <sub>n</sub> · (Y <sub>n+1}-Y<sub>n-1}</sub>)</sub>
392		35.213	85.847	-1.648	-58.031024
228		39.743	86.219	3.227	207.841201
268		44.114	86.774	1.789	78.261086
267		47.019	86.018	-4.100	-192.777900
266		48.982	86.674	-2.228	-109.131896
269		50.883	87.700	1.420	72.253800
371		51.401	88.094	1.420	72.894200
365		53.303	89.210	4.461	237.784683
264		51.339	82.558	6.249	320.817411
362		52.095	86.459	5.325	277.408676
381		56.218	67.880	9.767	520.621116
260		57.872	74.721	12.512	664.776974
265		56.088	89.592	3.883	216.784904
359		60.547	78.574	-4.986	-291.887462
362		59.655	75.706	-6.841	-408.098855
263		52.888	71.733	-18.832	-837.892032
364		52.677	69.867	-18.186	-828.989922
	合計				472.973809
	面積				236.48㎡

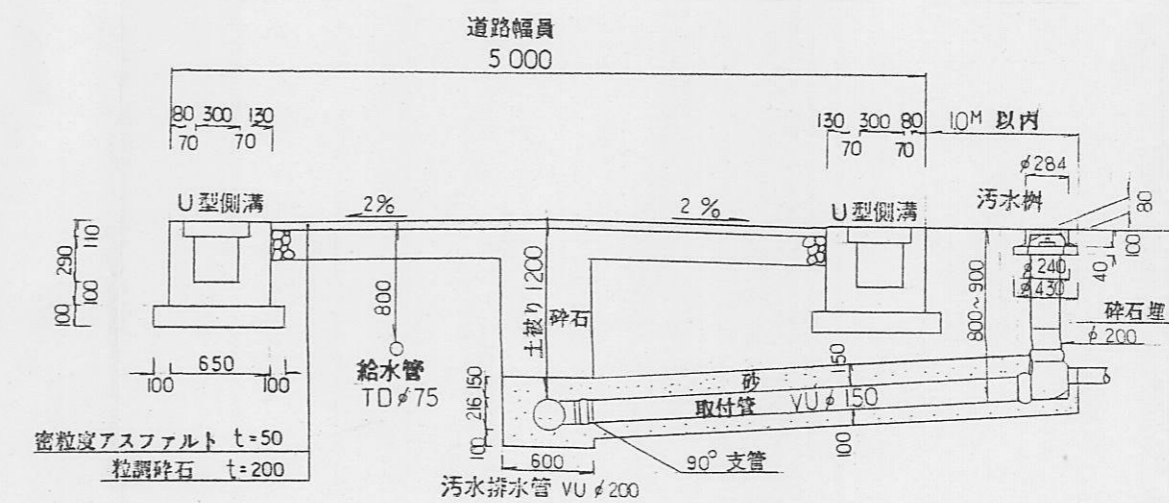
地番	② 宅地-1	X <sub>n</sub>	Y <sub>n</sub>	Y <sub>n+1}-Y<sub>n-1}</sub></sub>	X <sub>n</sub> · (Y <sub>n+1}-Y<sub>n-1}</sub>)</sub>
381		56.218	67.880	-8.937	-502.432266
260		62.886	66.522	-12.443	-782.490498
62		60.114	65.427	-4.209	-253.018826
372		54.784	62.213	2.657	146.587698
371		51.401	68.094	6.887	354.512697
365		53.303	89.210	4.461	237.784683
264		51.339	82.558	6.249	320.817411
362		52.095	86.459	5.325	277.408676
	合計				-201.822266
	面積				106.911330㎡

地番	③ 宅地-2	X <sub>n</sub>	Y <sub>n</sub>	Y <sub>n+1}-Y<sub>n-1}</sub></sub>	X <sub>n</sub> · (Y <sub>n+1}-Y<sub>n-1}</sub>)</sub>
374		44.277	82.010	10.526	571.319762
269		50.883	87.700	4.664	237.218312
268		48.982	86.674	3.228	159.131896
267		47.019	86.018	4.100	192.777900
266		44.114	86.774	-1.789	-78.261086
228		39.743	86.219	-13.810	-537.198130
63		46.192	47.264	-6.289	-286.812377
	合計				207.176257
	面積				103.582885

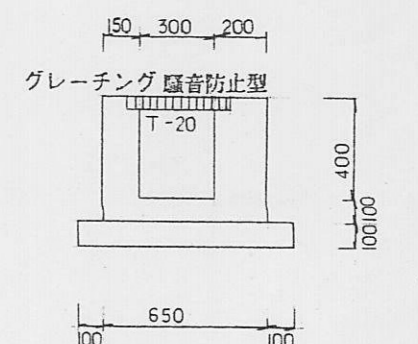
地番	④ 排水	X <sub>n</sub>	Y <sub>n</sub>	Y <sub>n+1}-Y<sub>n-1}</sub></sub>	X <sub>n</sub> · (Y <sub>n+1}-Y<sub>n-1}</sub>)</sub>
374		44.277	82.010	-5.477	-247.511239
372		54.784	62.213	6.084	333.366886
371		51.401	68.094	5.477	281.623277
269		50.883	87.700	-6.841	-349.221172
	合計				8.642672
	面積				4.0213360

総合面積 444.99㎡

計画道路構造図 S=1/50



横断U型側溝構造図 S=1/30



様式第19号(第14条関係)

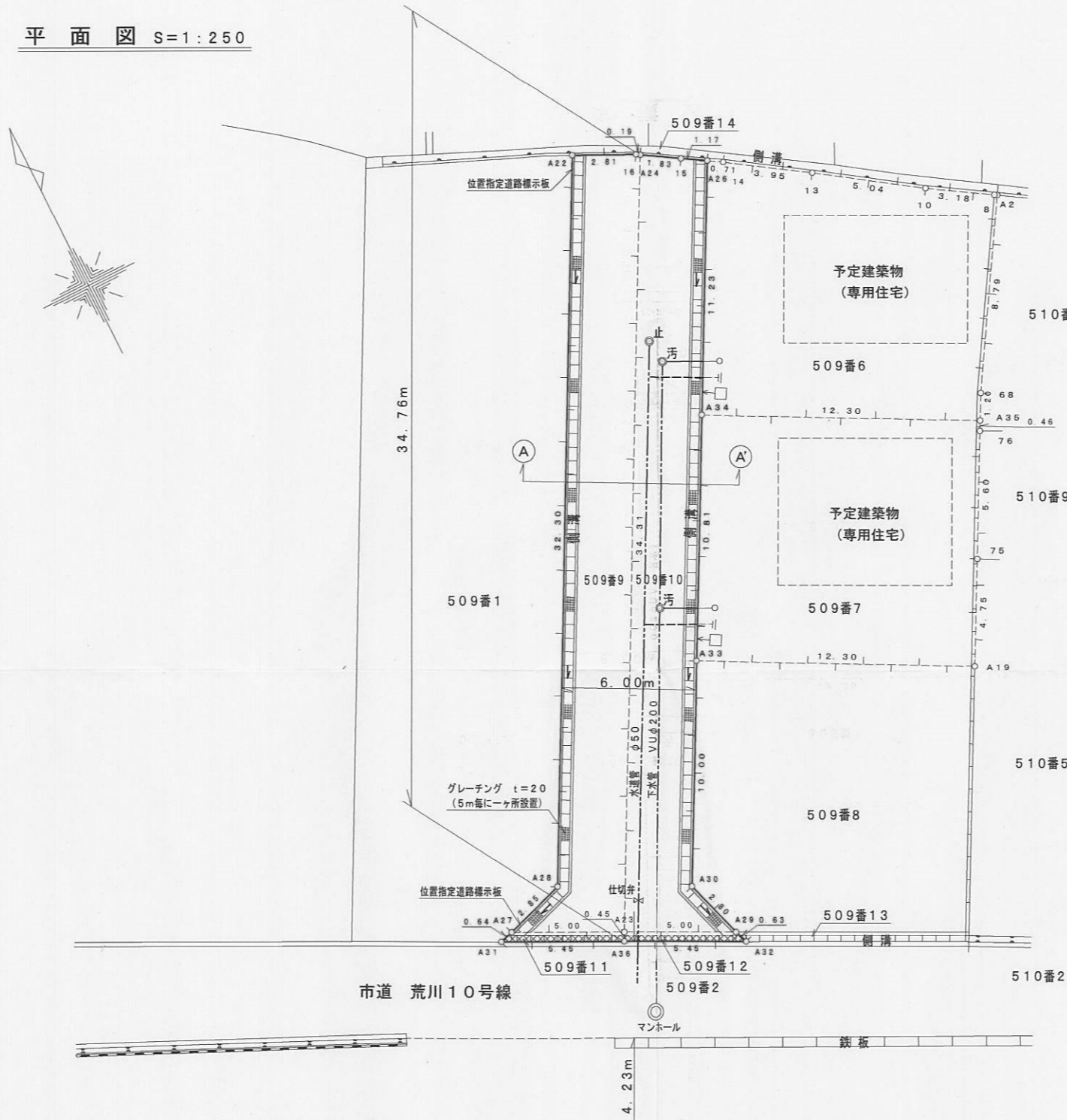
指定年月日・番号	平成 16 年 2 月 4 日	第 15-5 号
公告年月日・番号	平成 16 年 2 月 6 日	第 26 号

### 承諾書

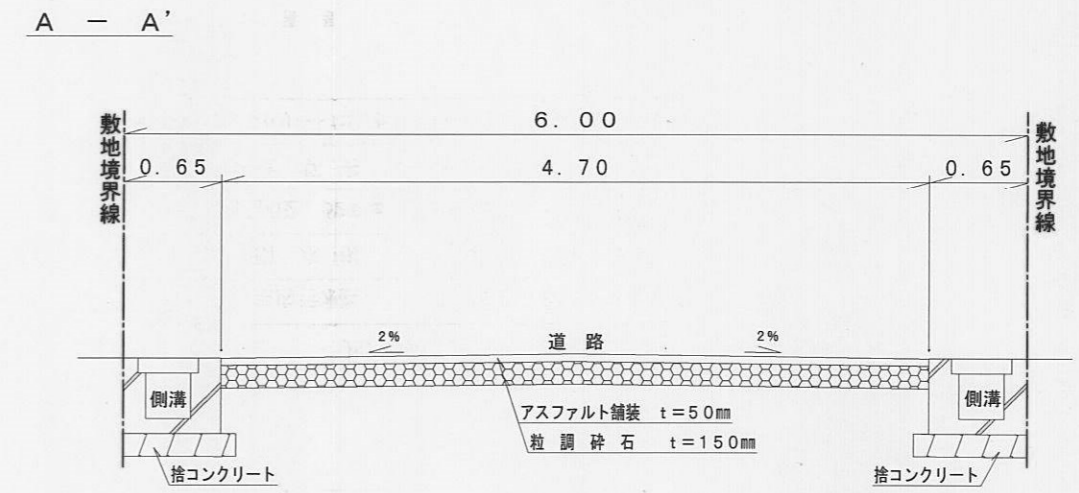
この図面記載のとおり道路の位置の指定・変更・廃止を承諾します。

道路の幅員・幅員別の道路の延長	幅員 6.00m 延長 m	延長 34.76m 延長 m	道路の面積	214.19㎡
-----------------	------------------	-------------------	-------	---------

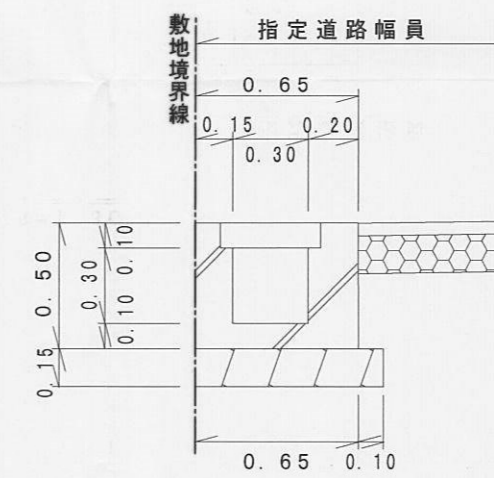
平面図 S=1:250



断面図 S=1:50



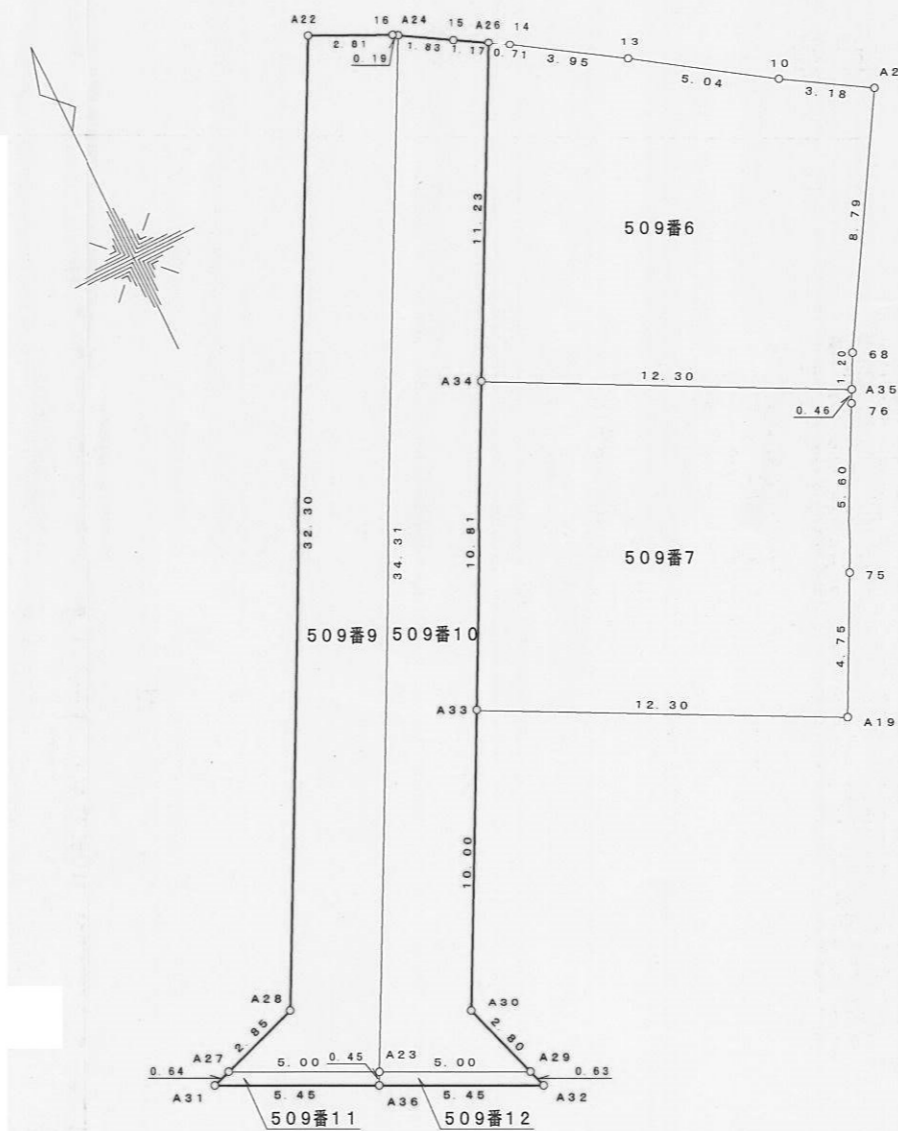
側溝詳細図 S=1:30



#### 凡例

○	宅内汚水樹	◎	汚	計画汚水樹
□	雨水樹	◎	止	計画止水栓
---	水道引込 φ20mm	▨		横断側溝 (グレーチング敷設高さ t=20)
⊗	仕切弁	〰		石積
—	コンクリートブロック	—		コンクリート擁壁

求積図 S=1:250



(求積表)

地番	測点名	X座標	Y座標	地番	測点名	X座標	Y座標	
509-9	A27	-17.063	28.338	509-6	A35	-6.112	56.968	
	A23	-19.297	32.811		68	-5.043	57.527	
	A24	-11.112	48.708		A2	2.485	62.066	
	16	11.211	48.548		10	4.166	59.361	
	A22	12.443	46.018		13	7.005	55.190	
	A28	-16.184	31.053		14	9.177	51.883	
	倍面積	209.921855			A26	9.544	51.273	
	面積	104.9609275			A34	-0.414	46.067	
	地積	104.96 m <sup>2</sup>			倍面積	266.035993		
	509-10	A23	-19.297		32.811	面積	133.0179965	
A29		-21.531	37.285	地積	133.01 m <sup>2</sup>			
A30		-18.865	36.422	509-7	測点名	X座標	Y座標	
A33		-9.998	41.057		A34	-0.414	46.067	
A34		-0.414	46.067		A33	-9.998	41.057	
A26		9.544	51.273		A19	-15.696	51.958	
15		10.148	50.272		75	-11.484	54.160	
A24	11.112	48.708	76		-6.520	56.755		
倍面積	209.061456		A35		-6.112	56.968		
面積	104.5307280		倍面積	266.047604				
地積	104.53 m <sup>2</sup>		面積	133.0238020				
509-11	A31	-17.261	27.726	地積	133.02 m <sup>2</sup>			
	A36	-19.696	32.603	宅地	266.04m <sup>2</sup>			
	A23	-19.297	32.811		道路	214.19m <sup>2</sup>		
	A27	-17.063	28.338			総計	480.23m <sup>2</sup>	
	倍面積	4.705265						
面積	2.3526325							
地積	2.35 m <sup>2</sup>							
509-12	A36	-19.696	32.603					
	A32	-22.131	37.479					
	A29	-21.531	37.285					
	A23	-19.297	32.811					
	倍面積	4.703008						
面積	2.3515040							
地積	2.35 m <sup>2</sup>							

様式第19号(第14条関係)

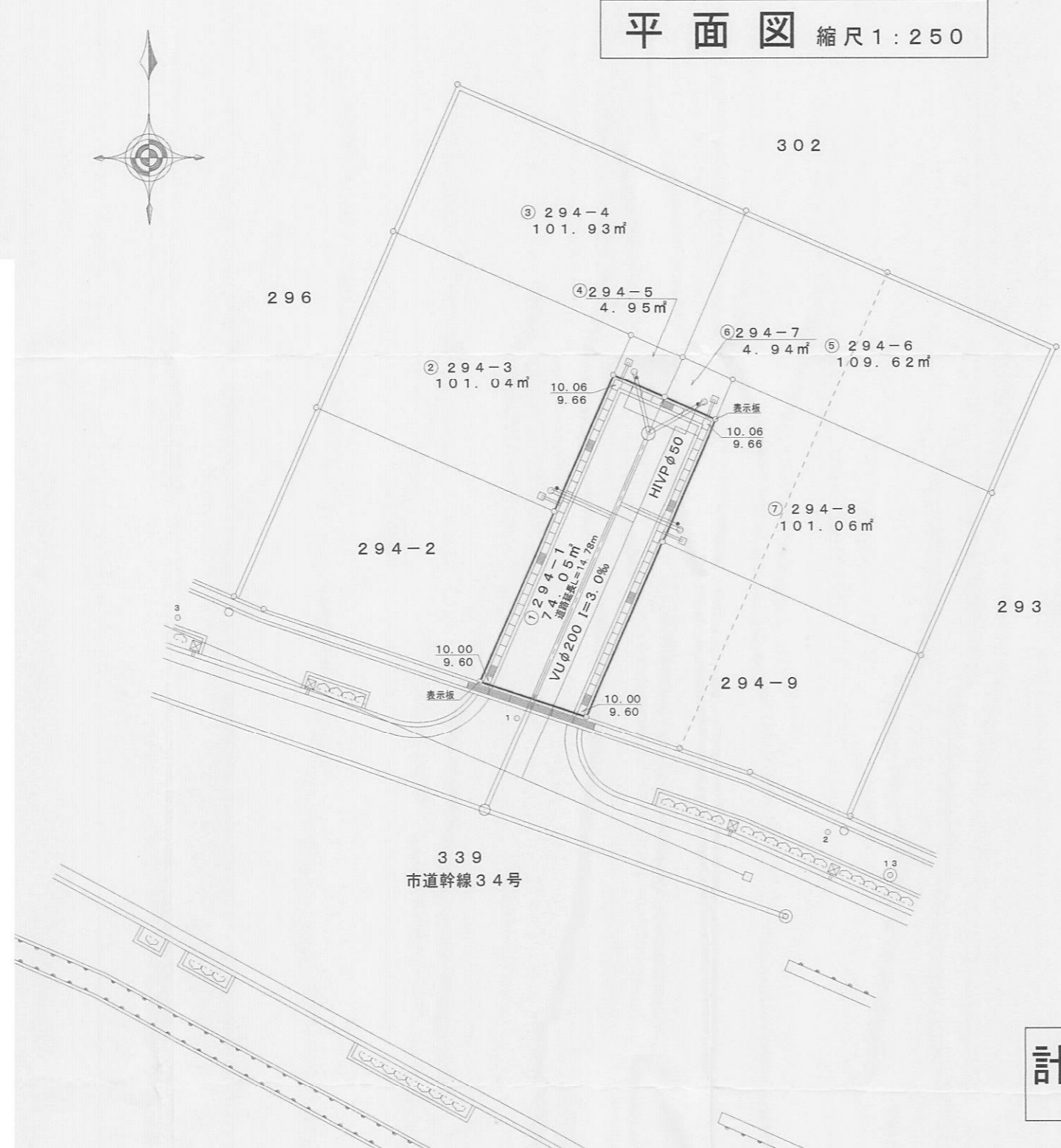
指定年月日・番号 平成16年1月16日 第15-6号  
 公告年月日・番号 平成16年1月20日 8号

**承諾書**

この図面記載のとおり道路の位置の指定・変更・廃止を承諾し

道路の幅員 幅員5.00m延長14.78m 道路の面積 74.05㎡

**平面図** 縮尺1:250



**求積図** 縮尺1:250



地番	面積
① 294-1	74.0526515
② 294-3	101.0408225
③ 294-4	101.936958
④ 294-5	4.9512010
⑤ 294-6	109.6292610
⑥ 294-7	4.9485960
⑦ 294-8	101.0618445

地番	NO	X <sub>n</sub>	Y <sub>n</sub>	Y <sub>n+1</sub> -Y <sub>n-1</sub>	X <sub>n</sub> · (Y <sub>n+1</sub> -Y <sub>n-1</sub> )
① 294-1	26	101.650	98.349	-1.417	-144.038050
	35	109.281	101.693	6.041	659.985291
	148	115.380	104.390	4.990	575.746200
	149	114.371	106.683	4.988	574.391035
	150	113.363	108.975	-0.112	-12.696656
	39	107.899	106.571	-5.865	-632.827635
	28	100.031	103.110	-8.222	-822.454882
	合計				148.103303
合計面積	74.0526515				
地積	74.05				

地番	NO	X <sub>n</sub>	Y <sub>n</sub>	Y <sub>n+1</sub> -Y <sub>n-1</sub>	X <sub>n</sub> · (Y <sub>n+1</sub> -Y <sub>n-1</sub> )
② 294-3	34	113.943	91.029	-7.171	-817.089233
	33	121.881	94.522	14.157	1725.469317
	36	117.189	103.186	9.868	1156.421052
	148	115.380	104.390	-3.493	-403.022340
	35	109.281	101.693	-13.361	-1459.702611
合計				202.080165	
合計面積	101.0408225				
地積	101.04				

地番	NO	X <sub>n</sub>	Y <sub>n</sub>	Y <sub>n+1</sub> -Y <sub>n-1</sub>	X <sub>n</sub> · (Y <sub>n+1</sub> -Y <sub>n-1</sub> )
③ 294-4	33	121.881	94.522	-7.764	-946.284084
	42	122.772	97.422	15.857	2037.180204
	151	116.180	107.479	-5.193	-603.322740
	36	117.189	103.186	-12.957	-1518.417873
	合計				203.873811
合計面積	101.936958				
地積	101.93				

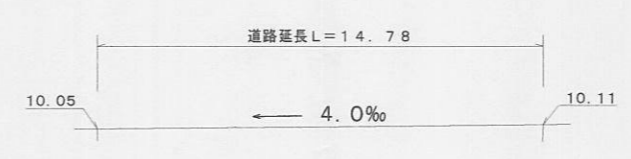
地番	NO	X <sub>n</sub>	Y <sub>n</sub>	Y <sub>n+1</sub> -Y <sub>n-1</sub>	X <sub>n</sub> · (Y <sub>n+1</sub> -Y <sub>n-1</sub> )
④ 294-5	148	115.380	104.390	-1.497	-171.729860
	36	117.189	103.186	3.089	361.996821
	151	116.180	107.479	1.497	173.921460
	149	114.371	106.683	-3.089	-353.292019
合計				9.902402	
合計面積	4.9512010				
地積	4.95				

地番	NO	X <sub>n</sub>	Y <sub>n</sub>	Y <sub>n+1</sub> -Y <sub>n-1</sub>	X <sub>n</sub> · (Y <sub>n+1</sub> -Y <sub>n-1</sub> )
⑤ 294-6	151	116.180	107.479	0.608	70.637440
	42	122.772	110.379	9.250	1135.641000
	9	116.643	124.313	4.684	546.346444
	41	110.050	121.413	-14.542	-1600.347100
	38	115.172	109.771	-13.934	-1604.806648
合計				219.258522	
合計面積	109.6292610				
地積	109.62				

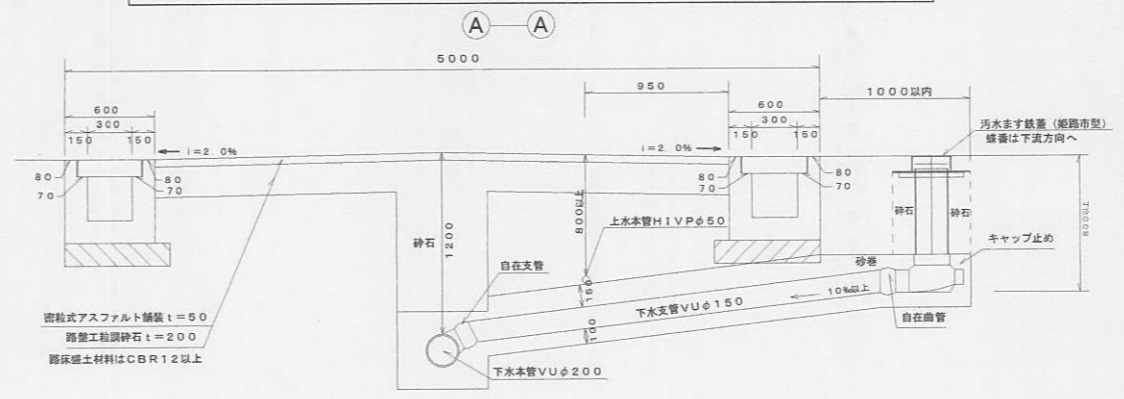
地番	NO	X <sub>n</sub>	Y <sub>n</sub>	Y <sub>n+1</sub> -Y <sub>n-1</sub>	X <sub>n</sub> · (Y <sub>n+1</sub> -Y <sub>n-1</sub> )
⑥ 294-7	149	114.371	106.683	-1.496	-171.099016
	151	116.180	107.479	3.088	358.765840
	38	115.172	109.771	3.486	172.297312
	150	113.363	108.975	-3.088	-350.064944
合計				9.897192	
合計面積	4.9485960				
地積	4.94				

地番	NO	X <sub>n</sub>	Y <sub>n</sub>	Y <sub>n+1</sub> -Y <sub>n-1</sub>	X <sub>n</sub> · (Y <sub>n+1</sub> -Y <sub>n-1</sub> )
⑦ 294-8	39	107.899	106.571	-9.237	-996.663063
	150	113.363	108.975	3.200	362.761600
	38	115.172	109.771	12.438	1432.509336
	41	110.050	121.413	8.441	928.920550
	40	102.777	118.912	-14.842	-1525.416234
合計				202.123689	
合計面積	101.0618445				
地積	101.06				

**計画道路縦断面図** 縮尺 縦1:100 横1:250



**道路標準断面図** 縮尺=1:50



様式第19号(第14条関係)

指定年月日・番号 平成16年3月15日 第15-7号  
 公告年月日・番号 平成16年3月17日 第61号

**承諾書**

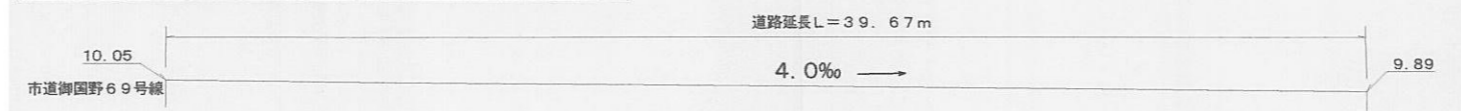
この図面記載のとおり道路の位置の指定・変更・廃止を承諾します。

道路の幅員の延長	幅員 6.00m 延長 39.67m	道路の面積	238.10㎡
----------	-----------------------	-------	---------

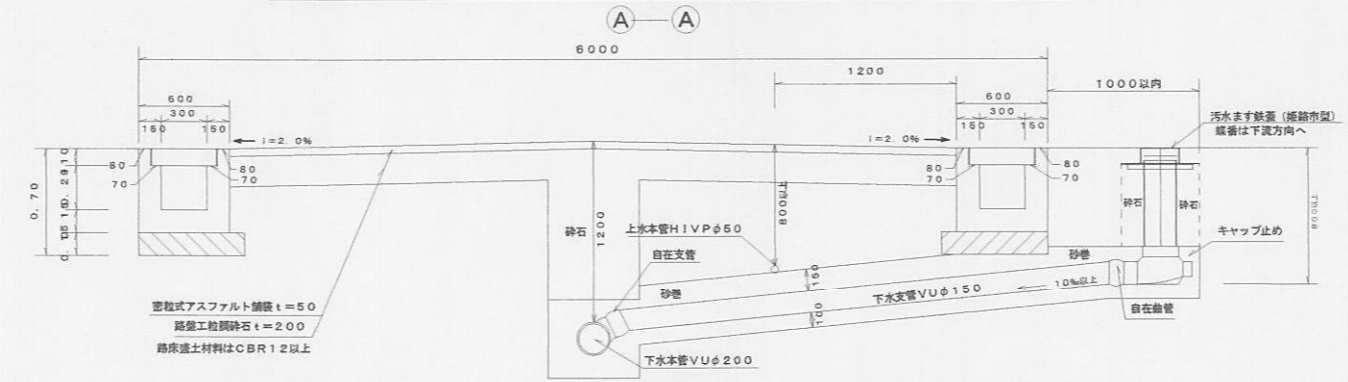
**平面図** 縮尺1:250



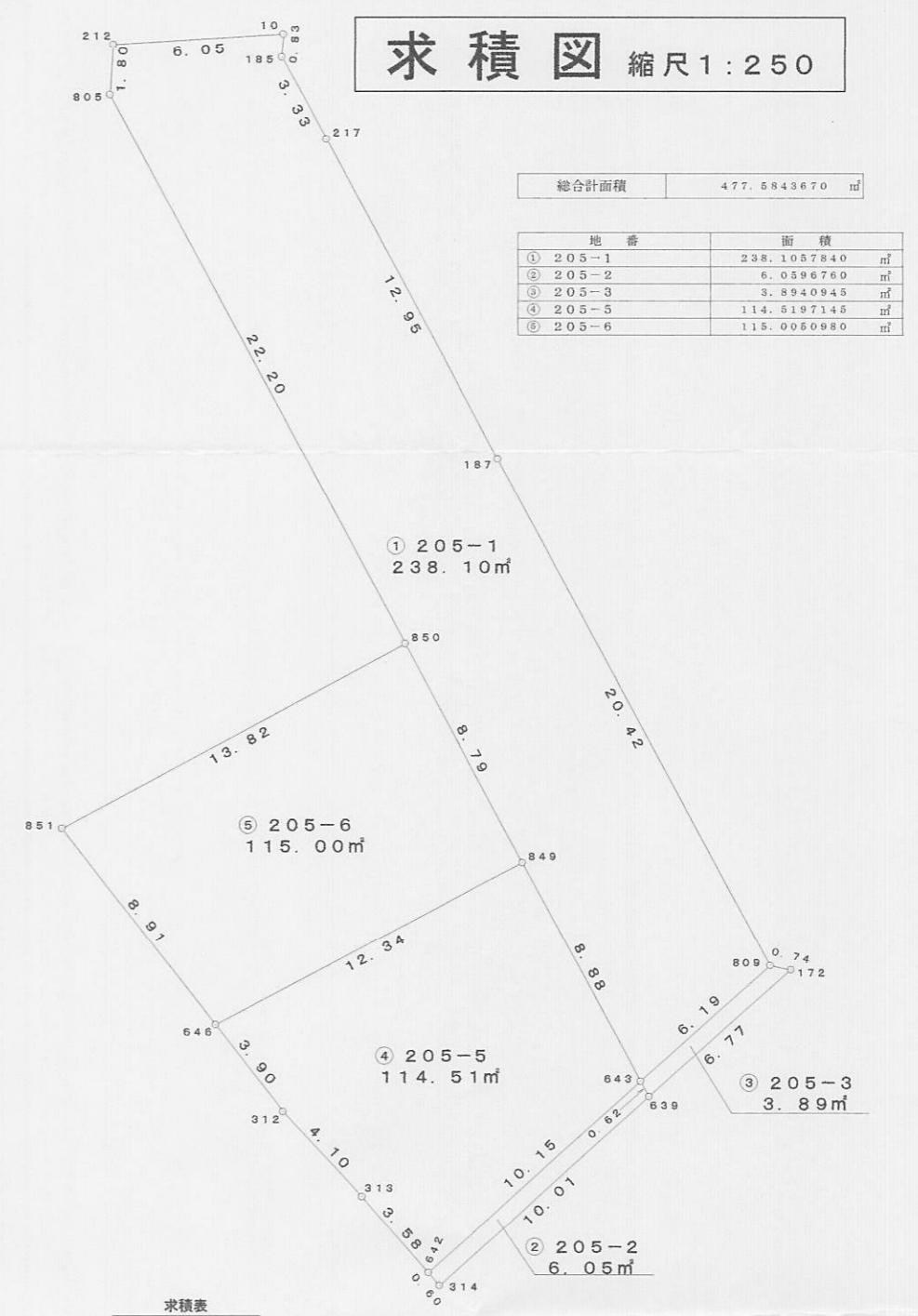
**計画道路縦断面図**  
縮尺 縦1:100 横1:250



**道路標準断面図** 縮尺=1:50



**求積図** 縮尺1:250



地番	面積
① 205-1	238.1057840 ㎡
② 205-2	6.0596780 ㎡
③ 205-3	3.8940945 ㎡
④ 205-5	114.5197145 ㎡
⑤ 205-6	115.0050980 ㎡

求積表

地番	① 205-1			
NO	X <sub>n</sub>	Y <sub>n</sub>	Y <sub>n+1</sub> -Y <sub>n-1</sub>	X <sub>n</sub> · (Y <sub>n+1</sub> -Y <sub>n-1</sub> )
643	51.947	112.570	-8.793	-456.76991
849	59.783	108.380	-8.335	-498.291305
809	67.534	104.235	-14.613	-986.874342
805	87.113	82.767	-10.366	-903.013258
212	88.910	92.869	6.141	545.996310
10	89.283	99.908	5.992	534.977144
184	88.450	99.861	1.840	136.213000
217	85.523	101.448	7.681	656.902183
187	74.991	107.842	15.725	1185.080975
699	86.084	117.173	5.928	509.993322
合計				476.211568
合計面積				238.1067840
地積				238.10

地番	② 205-2			
NO	X <sub>n</sub>	Y <sub>n</sub>	Y <sub>n+1</sub> -Y <sub>n-1</sub>	X <sub>n</sub> · (Y <sub>n+1</sub> -Y <sub>n-1</sub> )
314	44.709	105.416	-7.841	-350.583269
643	45.182	105.021	7.154	323.086948
643	51.947	112.570	7.841	407.316427
639	51.401	112.862	-7.184	-367.722704
合計				12.119352
合計面積				6.0596780
地積				6.05

地番	③ 205-3			
NO	X <sub>n</sub>	Y <sub>n</sub>	Y <sub>n+1</sub> -Y <sub>n-1</sub>	X <sub>n</sub> · (Y <sub>n+1</sub> -Y <sub>n-1</sub> )
643	51.947	112.570	-4.311	-225.943317
809	56.084	117.173	5.326	298.703384
172	55.926	117.896	-4.311	-241.098988
639	51.401	112.862	-5.326	-273.761758
合計				7.281889
合計面積				3.8940945
地積				3.89

地番	④ 205-5			
NO	X <sub>n</sub>	Y <sub>n</sub>	Y <sub>n+1</sub> -Y <sub>n-1</sub>	X <sub>n</sub> · (Y <sub>n+1</sub> -Y <sub>n-1</sub> )
642	45.162	105.021	-9.905	-447.329610
313	47.863	102.665	-5.145	-246.255135
312	50.872	99.876	-5.173	-263.199894
640	53.860	97.493	8.504	458.875840
849	59.783	108.380	15.077	901.348291
843	51.947	112.570	-3.359	-174.489973
合計				229.039429
合計面積				114.5197145
地積				114.51

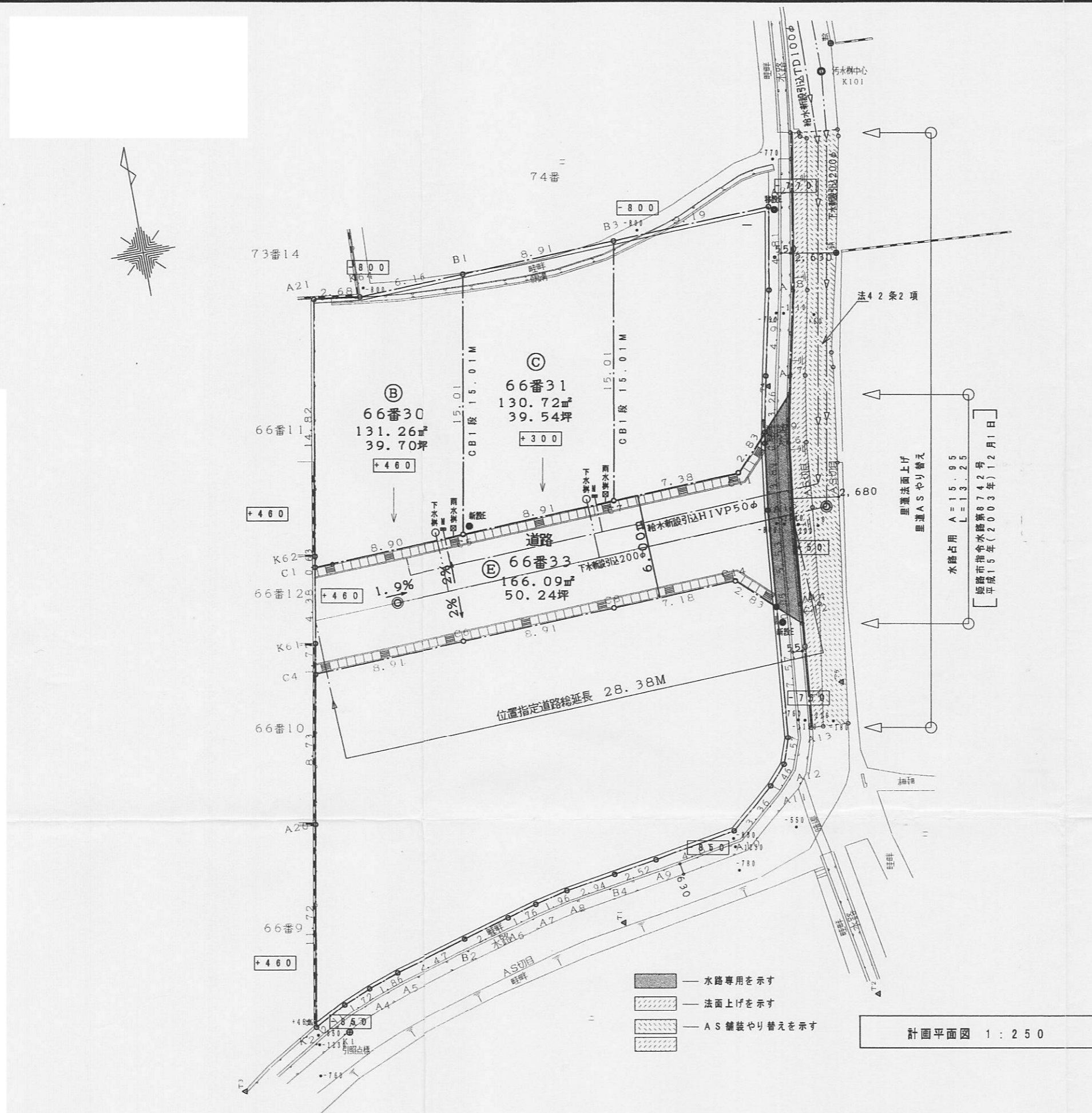
地番	⑤ 205-6			
NO	X <sub>n</sub>	Y <sub>n</sub>	Y <sub>n+1</sub> -Y <sub>n-1</sub>	X <sub>n</sub> · (Y <sub>n+1</sub> -Y <sub>n-1</sub> )
644	53.960	97.493	-16.332	-881.274720
851	61.917	92.048	6.742	417.376614
850	67.534	104.235	16.332	1102.982288
848	59.783	108.380	-6.742	-403.066986
合計				230.010196
合計面積				115.0050980
地積				115.00

指定年月日・番号	16年1月26日	第15-8号
公告年月日・番号	16年1月29日	第22号

### 承諾書

この図面記載とおり道路の位置の指定・変更・廃止を承諾します。

道路の幅員の別	幅員6.0m 延長28.38m	道路の面積	166.09㎡
道路の延長	m		
工事着手予定年月日	平成15年11月30日	工事完了予定年月日	平成16年1月23日



地番 (B) 66番30

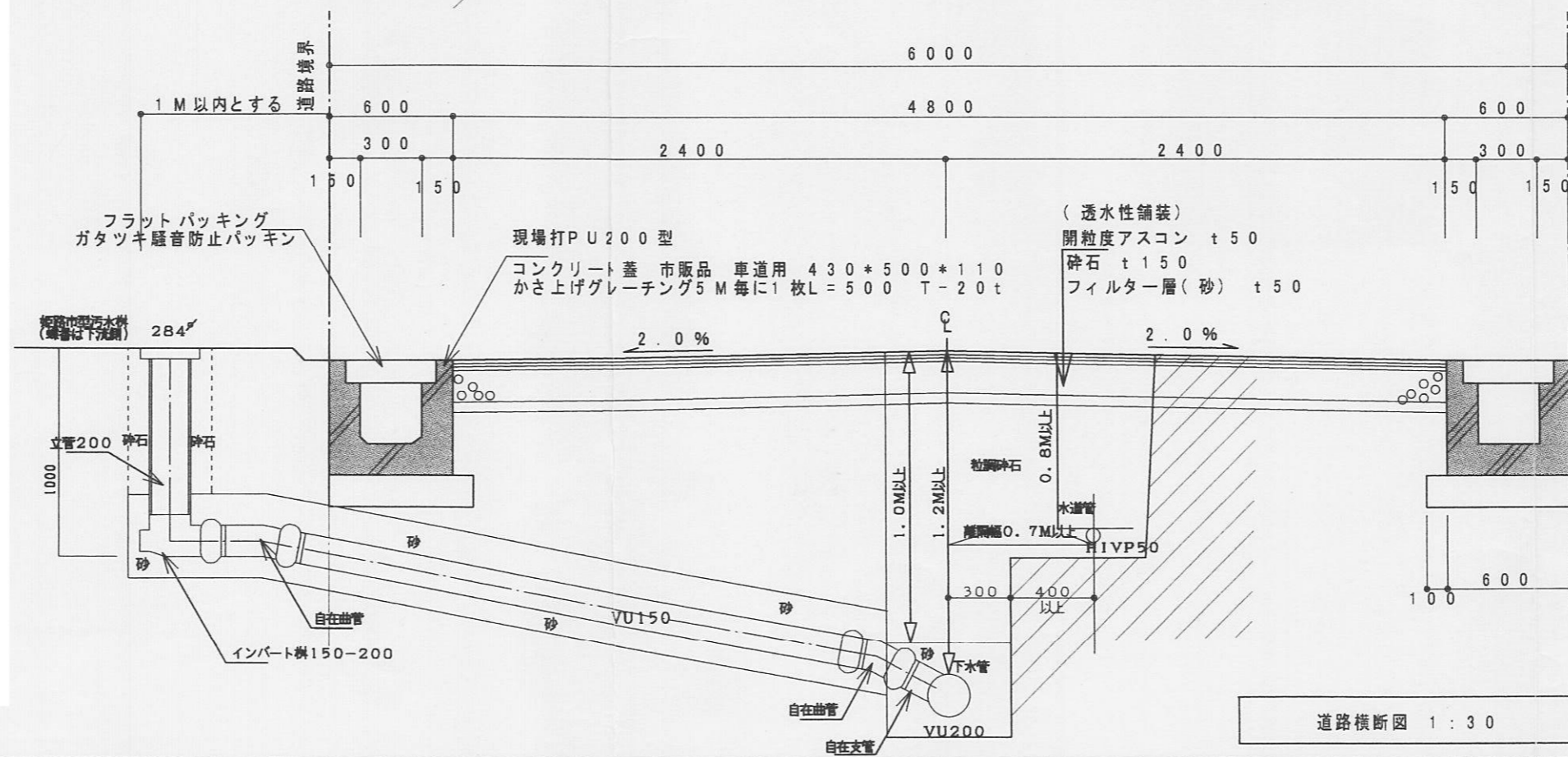
測点名	X座標	Y座標
C1	23.333	-14.163
C5	23.724	-5.264
B1	38.518	-2.692
K64	38.248	-8.854
A21	38.558	-11.521
K62	23.952	-14.055
倍面積	262.534147	
面積	131.2670735	
地積	131.26㎡	

地番 (C) 66番31

測点名	X座標	Y座標
C5	23.724	-5.264
C7	24.115	3.640
B3	38.909	6.212
B1	38.518	-2.692
倍面積	261.440248	
面積	130.7201240	
地積	130.72㎡	

地番 (E) 66番33 (道路)

測点名	X座標	Y座標
C1	23.333	-14.163
K61	19.017	-14.918
C4	17.276	-15.226
C6	17.667	-6.317
C8	18.058	2.587
C14	18.373	9.759
C12	16.463	11.845
A14	16.520	11.850
A15	22.034	12.328
A16	25.900	12.803
C9	26.525	12.923
C11	24.439	11.013
C7	24.115	3.640
C5	23.724	-5.264
倍面積	332.194083	
面積	166.0970415	
地積	166.09㎡	



水路占用

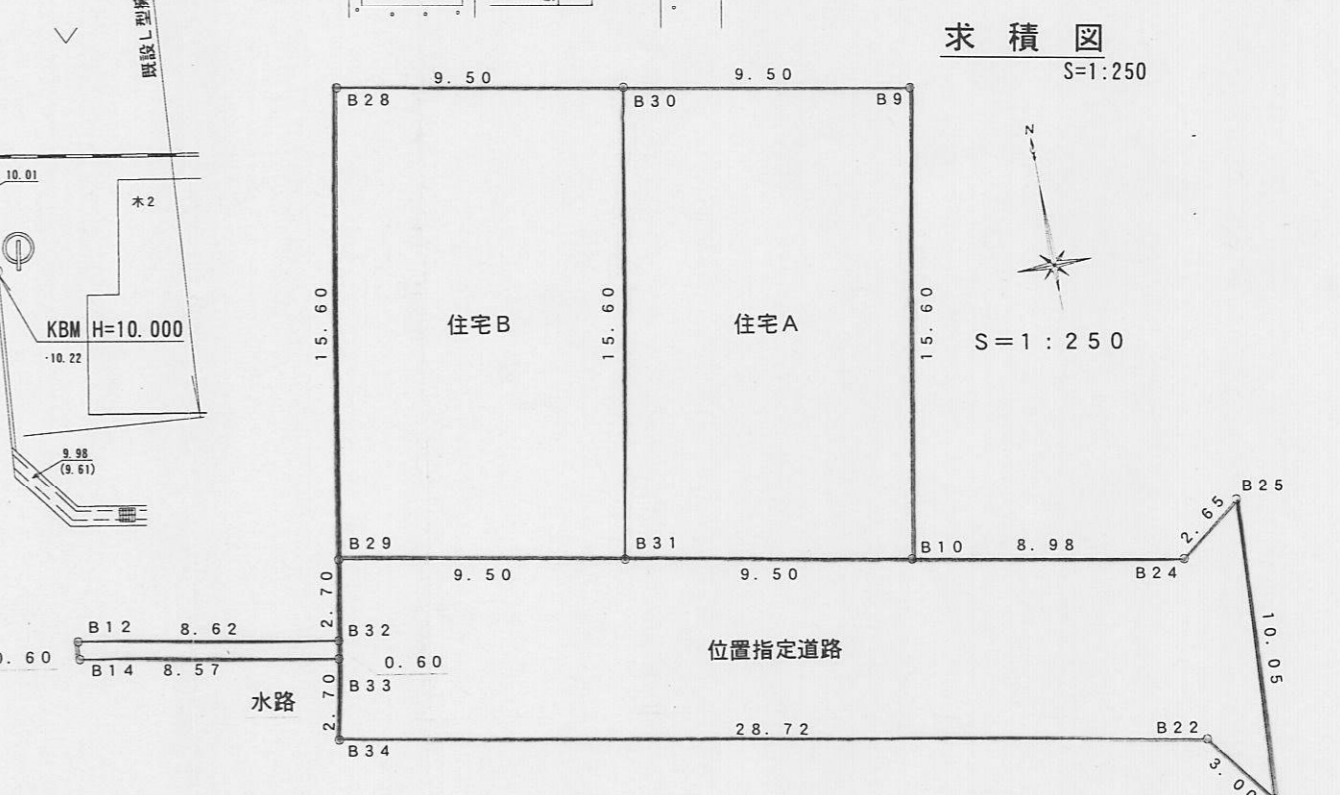
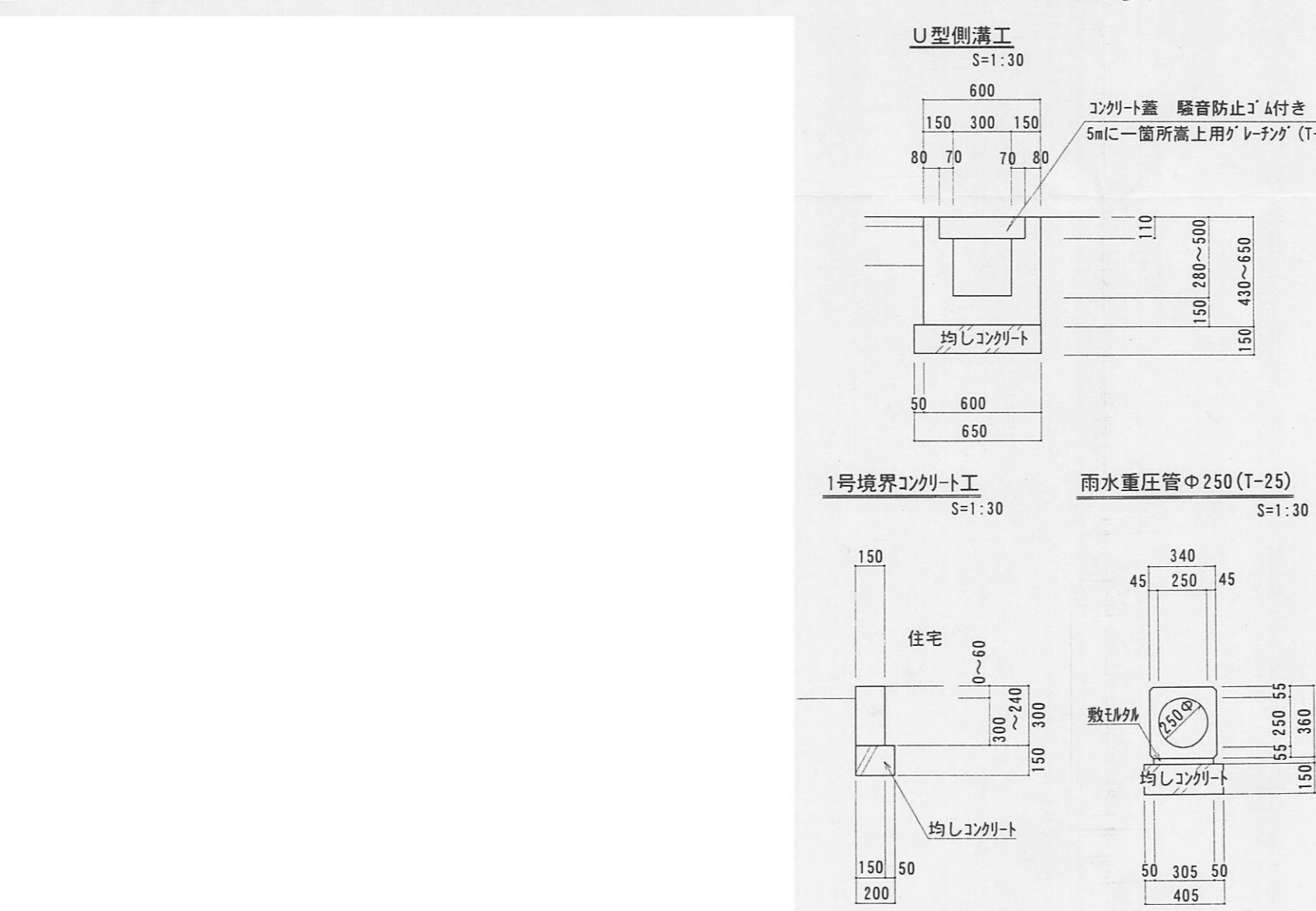
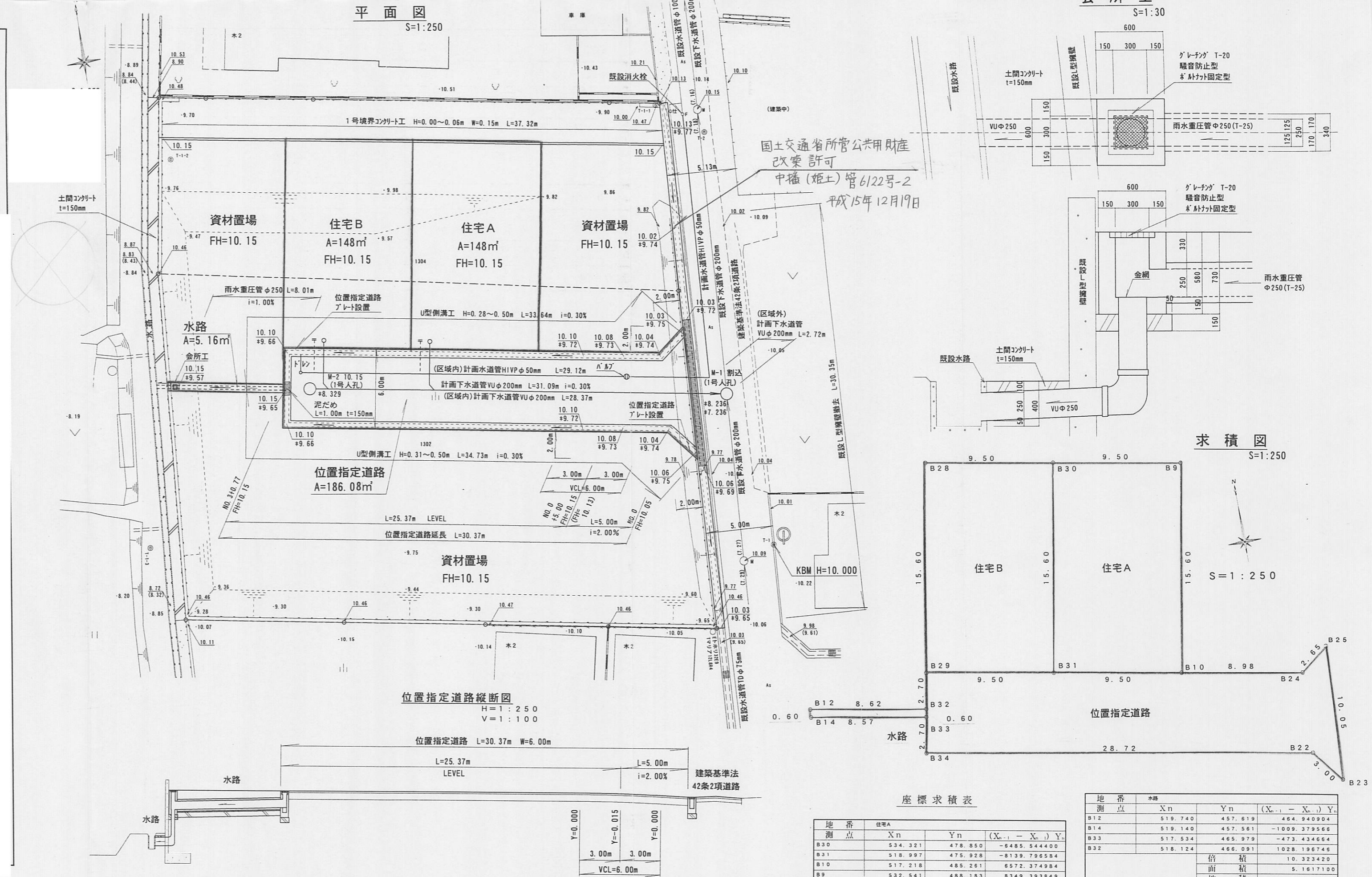
符合	底辺	高さ	面積
A	2.59	0.75	1.94
B	1.49	1.20	1.78
C	1.49	0.58	0.86
D	4.11	1.28	5.26
E	4.11	1.30	5.34
F	5.72	1.34	7.66
G	5.72	1.32	7.55
H	1.73	0.88	1.52
倍面積			31.91
面積			15.95
地積			15.95㎡

位置指定面積

(B) + (C) + (E)	428.07㎡
-----------------	---------



指定年月日・番号	平成 16 年 2 月 26 日 第 15-9 号				
公告年月日・番号	平成 16 年 3 月 2 日 第 46 号				
<b>承 諾 書</b>					
この図面記載のとおり、道路の位置の指定・変更・廃止を申請します。					
道路の幅員	6.00 m	道路の延長	30.37 m	道路の面積	186.25 m <sup>2</sup>

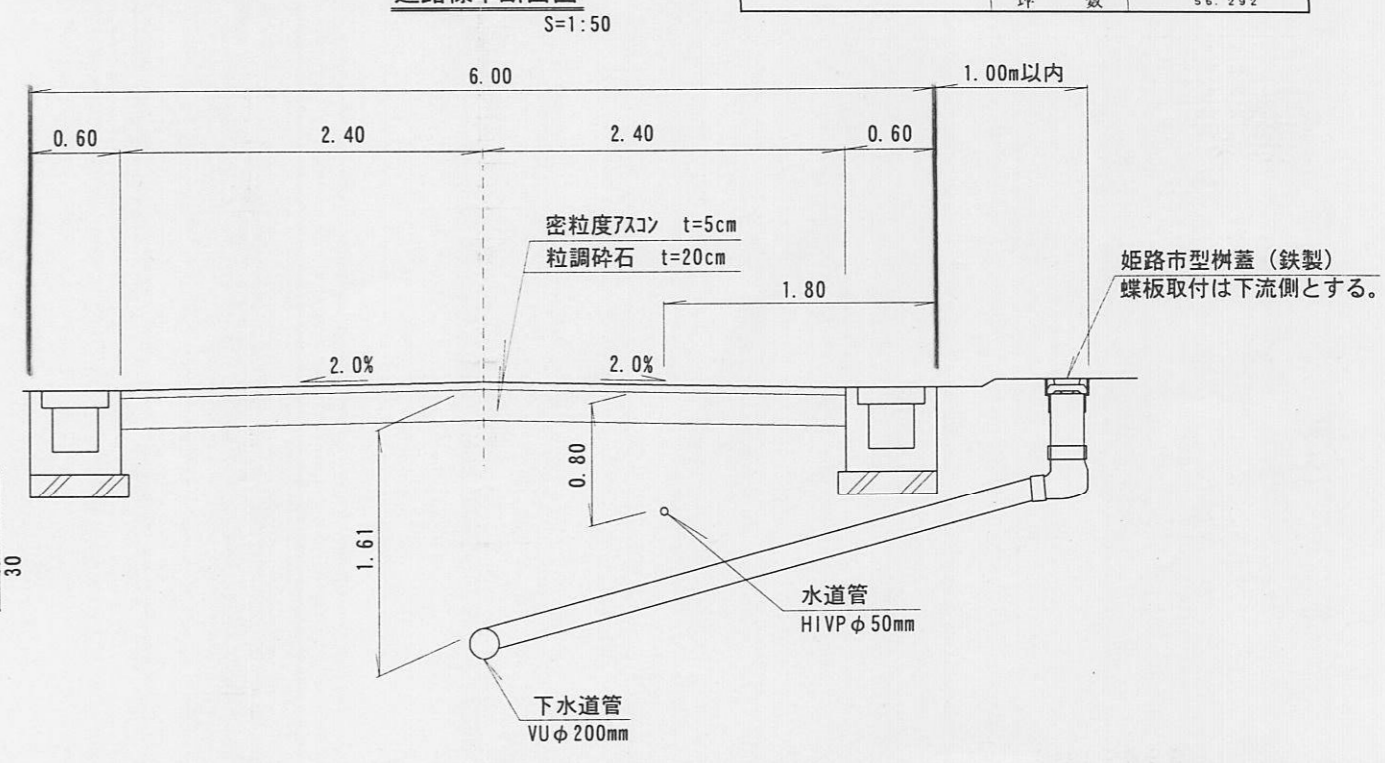


座標求積表

地帯	住宅A	住宅B	
測点	Xn	Yn	(X <sub>n-1</sub> - X <sub>n</sub> ) Y <sub>n</sub>
B12	519.740	457.619	464.940904
B14	519.140	457.561	-1009.379566
B33	517.534	465.979	-473.434664
B32	518.124	466.091	1028.196745
倍積 10.323420			
面積 5.1617100			
坪数 5.16			
坪数 1.561			

地帯	位置指定道路		
測点	Xn	Yn	(X <sub>n-1</sub> - X <sub>n</sub> ) Y <sub>n</sub>
B32	518.124	466.091	-1511.533113
B33	517.534	465.979	-1510.237939
B34	514.883	465.473	-3738.679136
B22	509.502	493.688	-3827.069376
B23	507.131	495.523	3793.228565
B25	517.157	496.175	4170.250875
B24	515.536	494.080	30.138880
B10	517.218	485.261	1679.486321
B31	518.997	475.928	1693.827752
B29	520.777	466.597	-407.339181
倍積 372.175648			
面積 186.0878240			
坪数 186.08			
坪数 56.292			



姫路市型柵蓋 (鉄製) 蝶板取付は下流側とする。

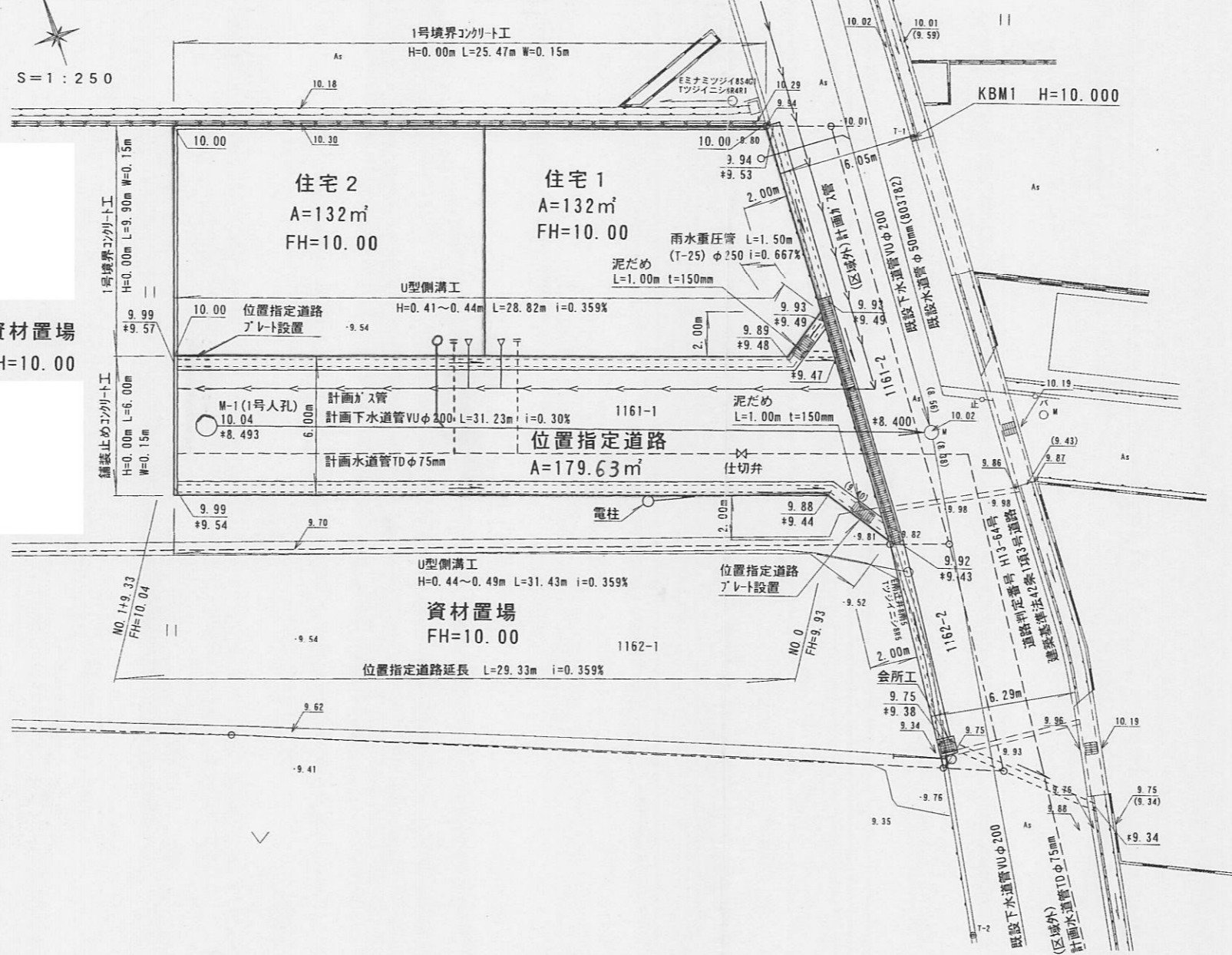
指定年月日・番号	平成 16年 5月 17日 第 15-10 号
公告年月日・番号	平成 16年 5月 19日 第 107 号

### 承諾書

この図面記載のとうり、道路の位置の指定・変更・廃止を申請します。

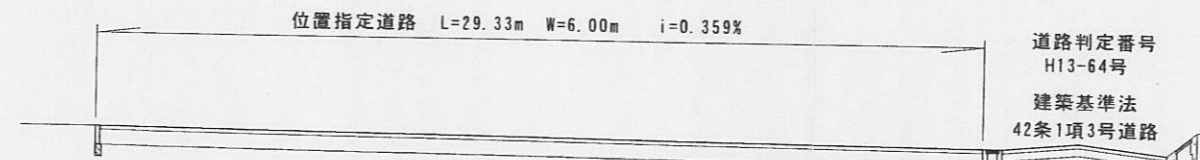
道路の幅員	6.00 m	道路の延長	29.33 m	道路の面積	179.63 m <sup>2</sup>
-------	--------	-------	---------	-------	-----------------------

平面図 S=1:250

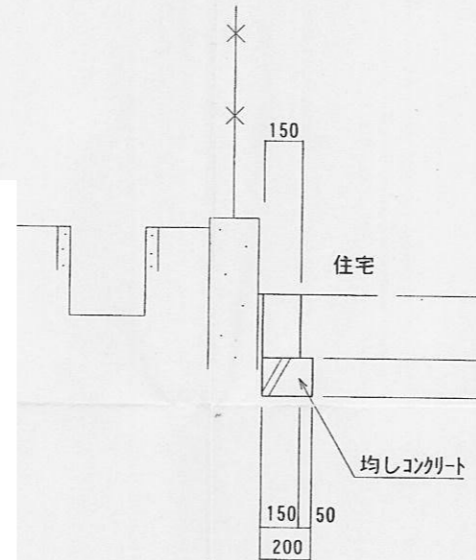


資材置場  
FH=10.00

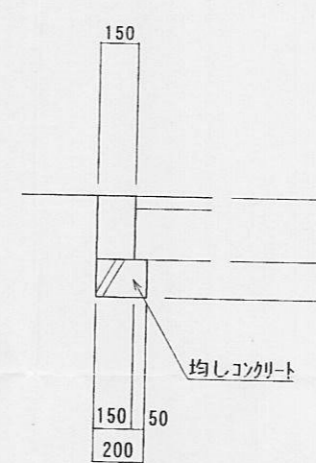
位置指定道路縦断面  
H=1:250  
V=1:100



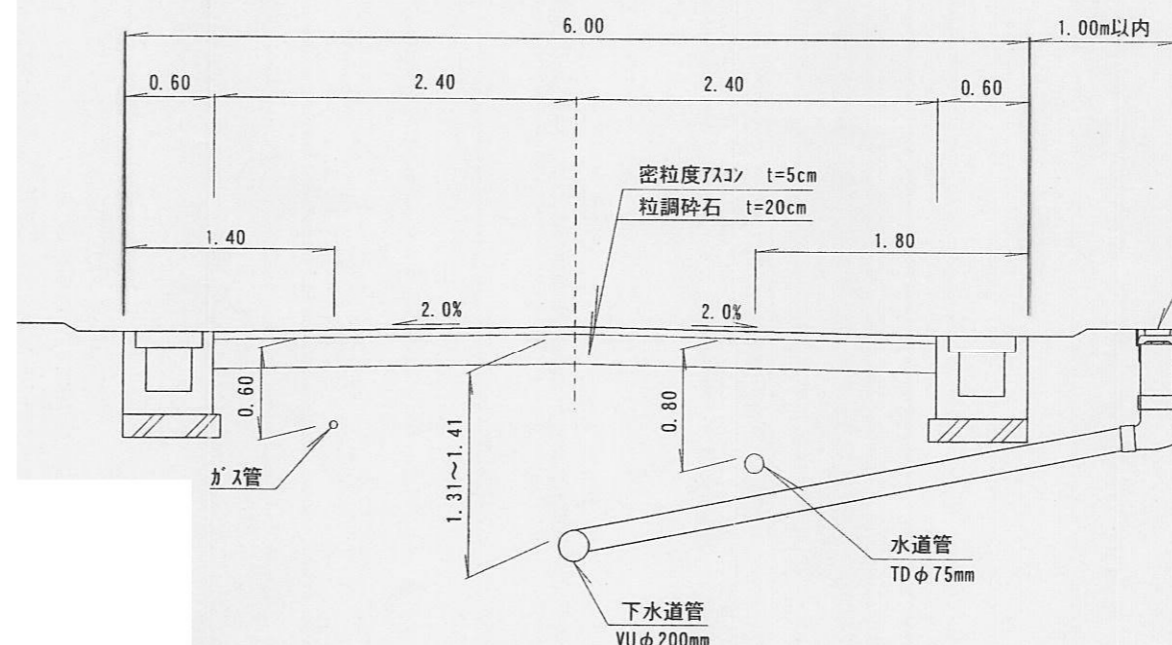
1号境界コンクリート工 S=1:30



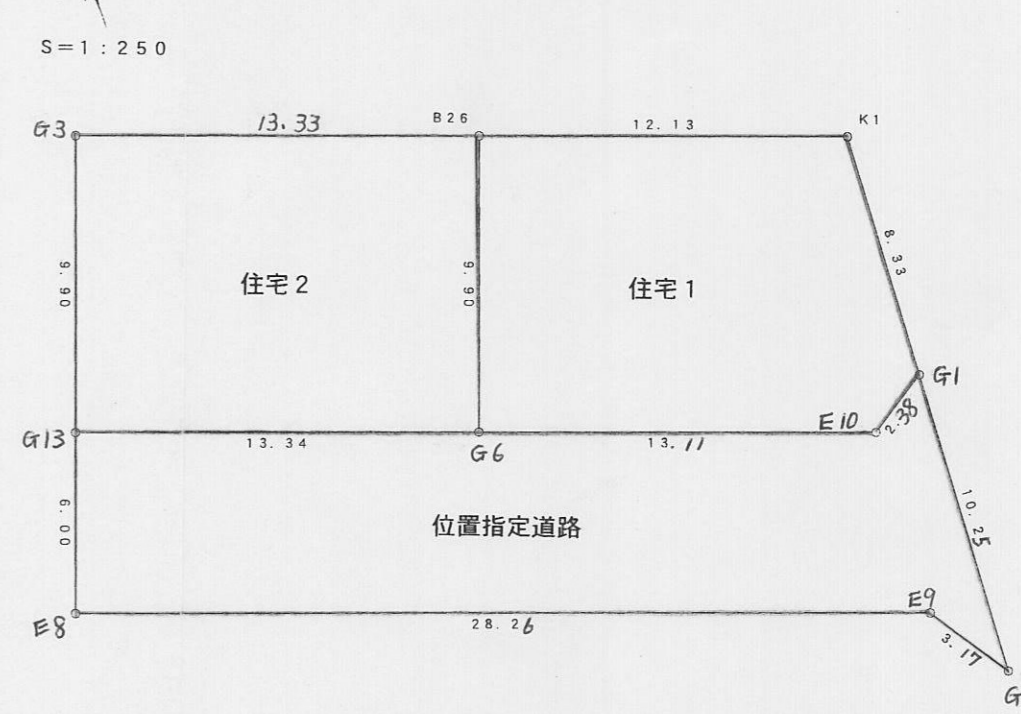
舗装止めコンクリート工 S=1:30



道路標準断面図 S=1:50



求積図 S=1:250



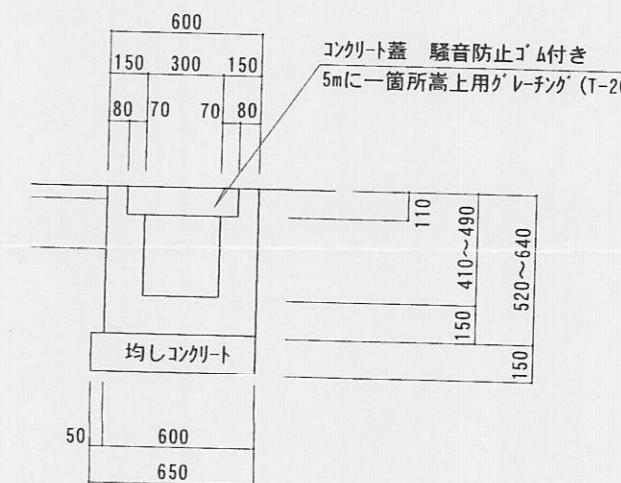
座標求積表

地番	住宅1	Xn	Yn	(X <sub>n-1</sub> - X <sub>n</sub> ) Y <sub>n</sub>
B26	506.519	482.705	-2589.712325	
Gr6	497.168	479.451	-6548.341758	
E10	492.861	491.831	-1455.819760	
Gr1	494.208	493.789	4775.92208	
K1	502.533	494.159	6083.59449	
				倍積
				面積
				地積
				坪数

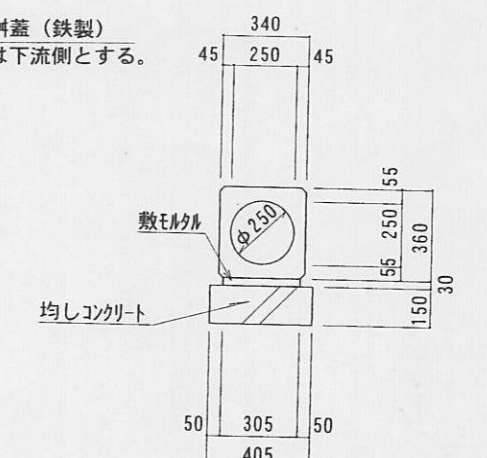
地番	住宅2	Xn	Yn	(X <sub>n-1</sub> - X <sub>n</sub> ) Y <sub>n</sub>
Gr3	510.902	470.111	-2336.451670	
Gr3	501.549	466.856	-6411.800304	
Gr6	497.168	479.451	2387.871470	
B26	506.519	482.705	829.470470	
				倍積
				面積
				地積
				坪数

地番	位置指定道路	Xn	Yn	(X <sub>n-1</sub> - X <sub>n</sub> ) Y <sub>n</sub>
Gr1	494.208	493.789	4392.253155	
E10	492.861	491.831	1455.819760	
Gr6	497.168	479.451	4165.470288	
Gr3	501.549	466.856	-597.575680	
E8	495.888	464.880	-850.420880	
E9	486.578	491.574	-5860.545228	
Gr2	483.966	493.333	3754.264120	
				倍積
				面積
				地積
				坪数

U型側溝工 S=1:30



雨水重圧管φ250(T-25) S=1:30

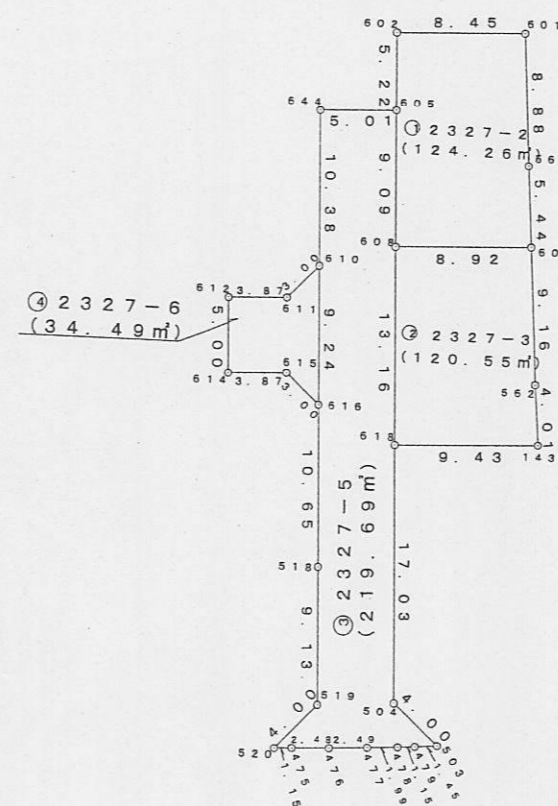
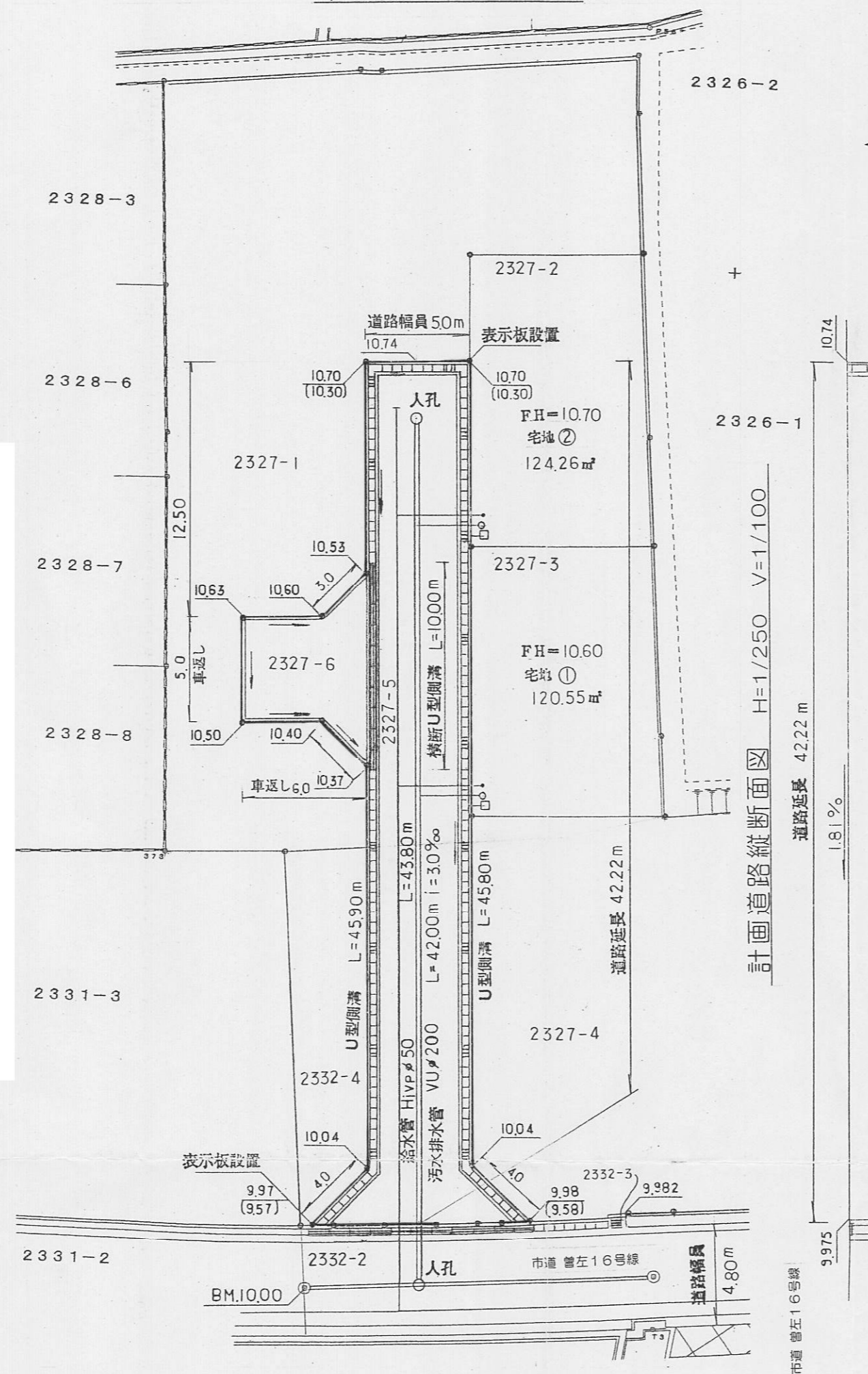


指定年月日・番号	平成 16 年 6 月 14 日	第 15-11 号
広告年月日・番号	平成 16 年 6 月 16 日	第 140 号

承諾書

この図面記載のとおり道路の位置の指定・変更・廃止を承諾します。

道路の幅員	幅員 5.00m	延長 42.22m	道路の面積 254.18㎡
幅員別の	m	m	
道路の延長	m	m	



計画道路縦断面図 H=1/250 V=1/100

求積表

地番	NO	X <sub>n</sub>	Y <sub>n</sub>	Y <sub>n+1</sub> -Y <sub>n-1</sub>	X <sub>n</sub> · (Y <sub>n+1</sub> -Y <sub>n-1</sub> )
① 2327-2	603	135.748	62.410	9.320	1255.171340
	609	136.144	71.325	8.484	1155.054180
	563	141.566	70.894	-1.112	-157.421392
	601	150.423	70.213	-9.122	-1372.158808
	602	150.04	61.772	-8.204	-1231.585776
605	144.83	62.004	0.638	92.402178	
合計					-248.538056
合計面積					124.260280
地積					124.26

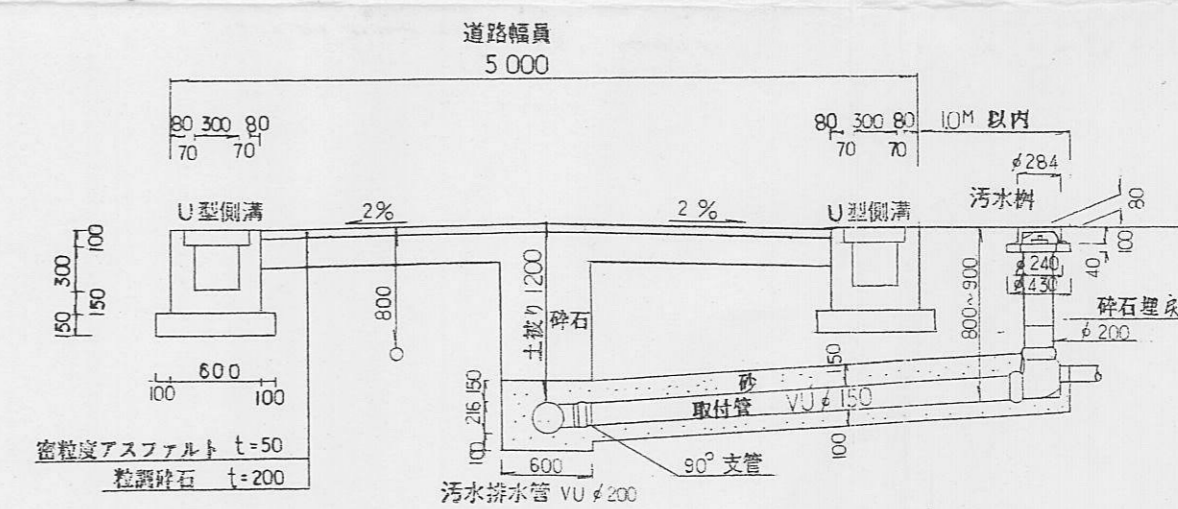
地番	NO	X <sub>n</sub>	Y <sub>n</sub>	Y <sub>n+1</sub> -Y <sub>n-1</sub>	X <sub>n</sub> · (Y <sub>n+1</sub> -Y <sub>n-1</sub> )
② 2327-3	618	122.609	62.997	10.014	1227.716400
	143	123.02	72.424	9.053	1113.709113
	562	127.013	72.050	-1.094	-139.587287
	609	136.144	71.325	-9.644	-1312.437800
	608	135.748	62.410	-8.324	-1130.509344
合計					-241.108918
合計面積					120.5544590
地積					120.55

地番	NO	X <sub>n</sub>	Y <sub>n</sub>	Y <sub>n+1</sub> -Y <sub>n-1</sub>	X <sub>n</sub> · (Y <sub>n+1</sub> -Y <sub>n-1</sub> )
③ 2327-5	520	102.280	56.054	1.546	158.124880
	519	105.235	58.757	2.295	241.514325
	518	114.36	58.349	-0.883	-100.980763
	616	125.006	57.874	-0.887	-110.880322
	610	134.240	57.462	-0.874	-117.325760
	644	144.608	57.000	4.543	656.954144
	605	144.83	62.005	5.410	783.535710
	608	135.748	62.410	0.992	134.662016
	618	122.609	62.997	1.346	165.019600
	504	105.579	63.756	3.762	397.188198
	503	102.929	66.759	1.560	160.569240
	479	102.805	65.316	-2.594	-266.881780
	478	102.71	64.163	-3.136	-322.325946
	477	102.589	62.178	-4.472	-458.778008
	476	102.444	59.691	-4.967	-508.839348
475	102.327	57.211	-3.637	-372.163299	
合計					439.392887
合計面積					219.6964435
地積					219.69

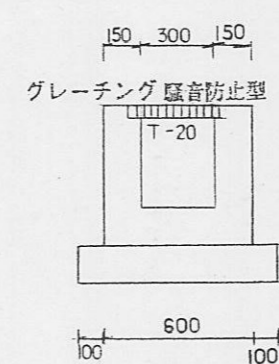
地番	NO	X <sub>n</sub>	Y <sub>n</sub>	Y <sub>n+1</sub> -Y <sub>n-1</sub>	X <sub>n</sub> · (Y <sub>n+1</sub> -Y <sub>n-1</sub> )
④ 2327-6	616	125.006	57.874	-1.804	-225.260812
	615	127.03	55.660	-6.084	-773.364728
	614	126.859	51.784	-4.097	-519.737226
	612	131.803	31.363	3.651	481.395303
	611	132.024	55.437	5.899	778.821374
	610	134.240	57.462	2.437	327.142880
合計					68.996791
合計面積					34.4983955
地積					34.49

総合計面積 499.0183260㎡

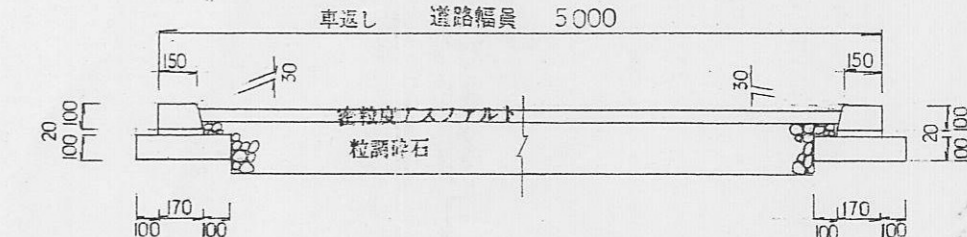
計画道路構造図 1/50



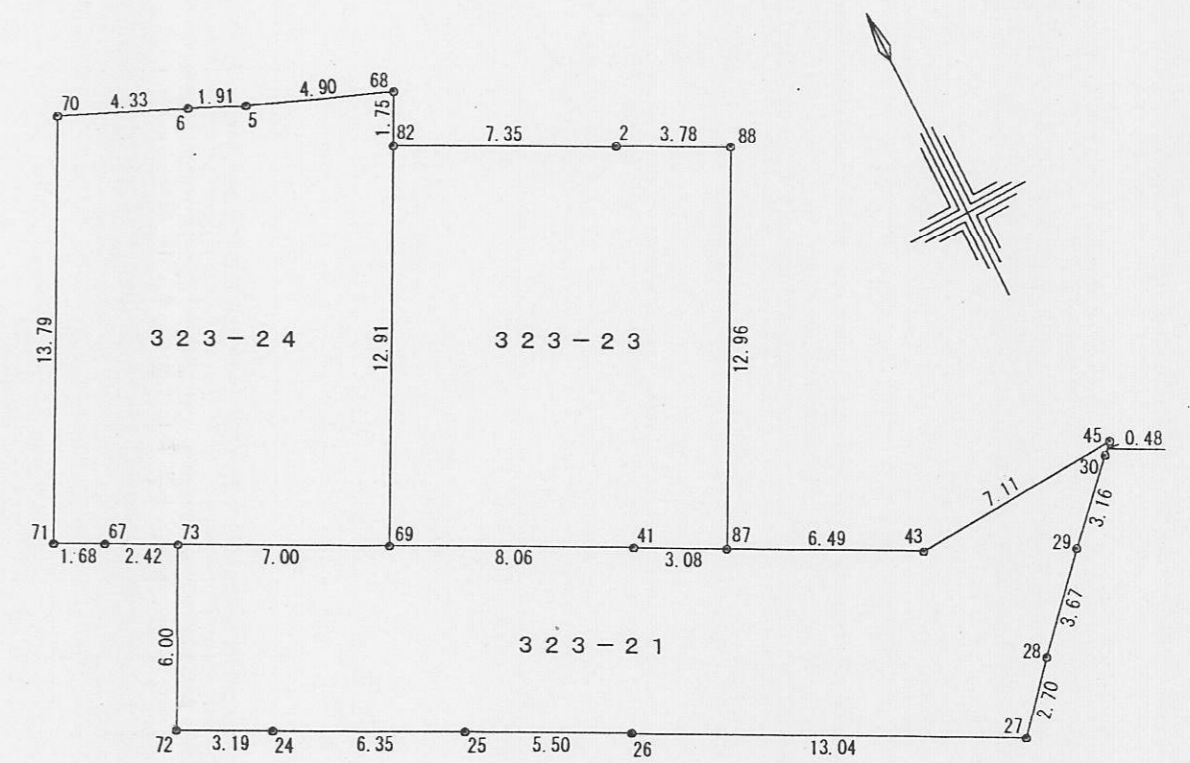
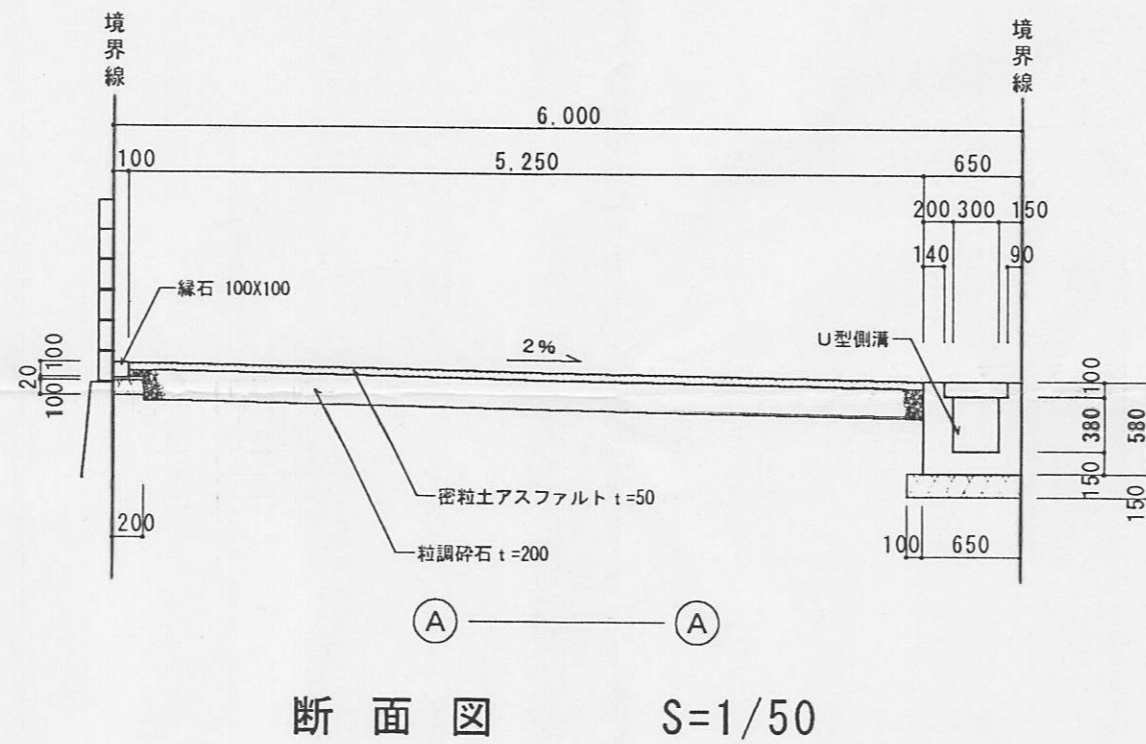
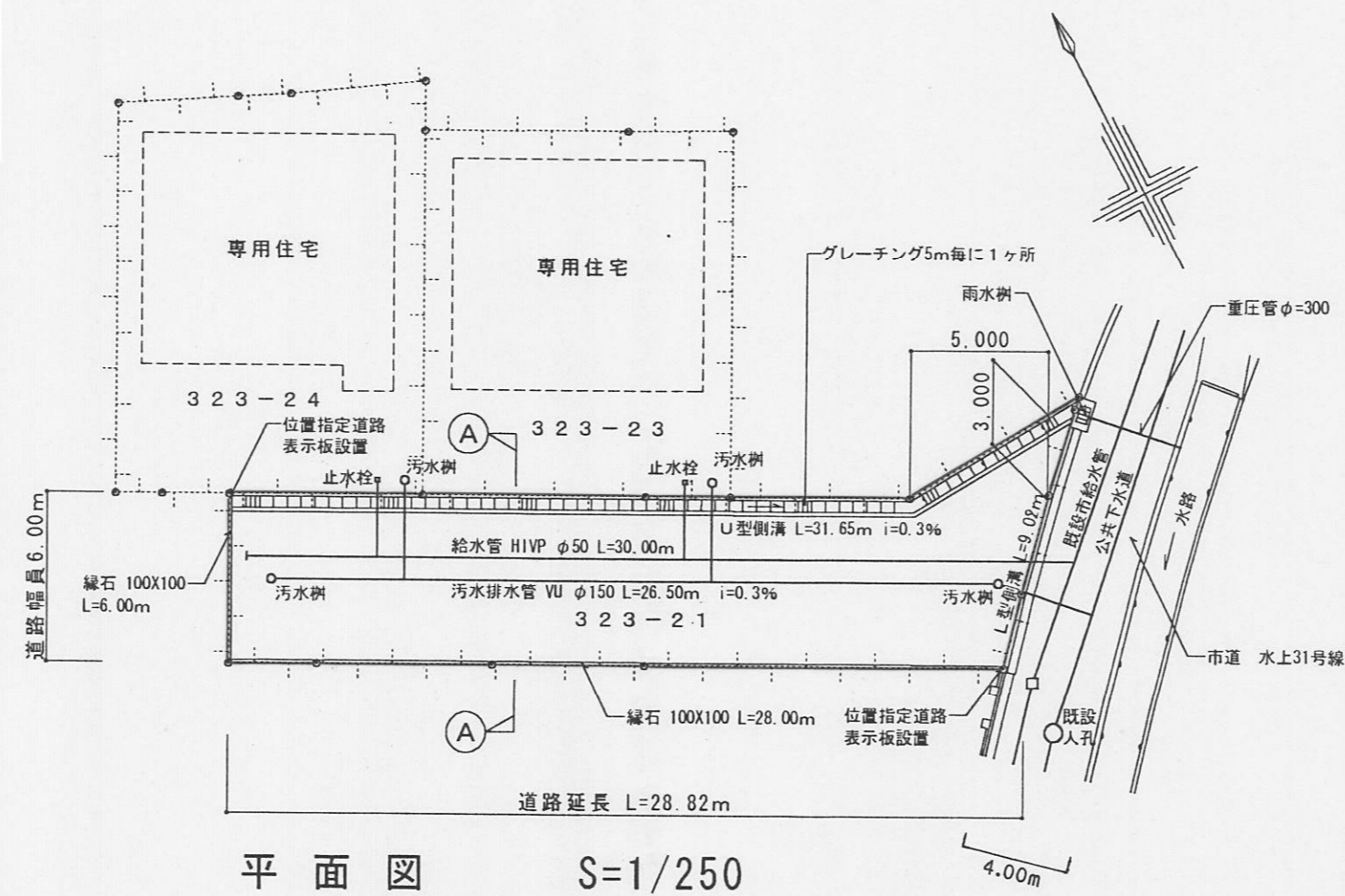
横断U型側溝 1/30



車返し断面図 1/30



指定年月日・番号	平成 16年 3月 30日 第 15-12 号
告示年月日・番号	平成 16年 4月 1日 第 72 号
<b>承 諾 書</b>	
この図面記載のとおり道路の位置の指定・変更・廃止を承諾します。	
道路の幅員	6.00 m
道路の延長	28.82 m
道路の面積	182.37 m <sup>2</sup>



求積図 S=1/250

求積表

地番	323-21 位置指定道路			
測点名	X座標	Y座標	X-X	Y(X-X)
72	507.435	463.351	-6.807	-3154.0302570
24	505.932	466.173	-4.484	-2090.3197320
25	502.951	471.783	-11.709	-5524.1071470
26	500.369	476.644	-8.728	-4160.1488320
27	494.223	488.145	-6.697	-3269.1070650
28	496.254	489.935	4.706	2305.6341100
29	498.929	492.451	4.922	2423.8438220
30	501.176	494.677	2.580	1276.2666600
45	501.509	495.018	-0.022	-10.8903960
43	501.154	487.916	2.708	1321.2765280
87	504.217	482.186	4.515	2177.0697900
41	505.669	479.468	5.236	2510.4944480
69	509.453	472.351	7.070	3339.5215700
73	512.739	466.170	-2.018	-940.7310600
倍面積	364.7411470			
面積	182.3705735			
地積	182.37m <sup>2</sup>			

地番	323-23			
測点名	X座標	Y座標	X-X	Y(X-X)
82	520.858	478.412	-7.980	-3817.7277600
69	509.453	472.351	-15.189	-7174.5393390
41	505.669	479.468	-5.236	-2510.4944480
87	504.217	482.186	9.994	4818.9668840
88	515.663	488.268	13.216	6452.9498880
2	517.433	484.919	5.195	2519.1542050
倍面積	288.3094300			
面積	144.1547150			
地積	144.15m <sup>2</sup>			

地番	323-24			
測点名	X座標	Y座標	X-X	Y(X-X)
70	526.853	469.013	-10.401	-4878.2042130
71	514.669	462.538	-12.974	-6000.9680120
67	513.879	464.027	-1.930	-895.5721100
73	512.739	466.170	-4.426	-2063.2684200
69	509.453	472.351	8.119	3835.0177690
82	520.858	478.412	12.951	6195.9138120
68	522.404	479.234	3.404	1631.3125360
5	524.262	474.704	2.666	1265.5608640
6	525.070	472.962	2.591	1225.4445420
倍面積	315.2367680			
面積	157.6183840			
地積	157.61m <sup>2</sup>			

道路	182.37m <sup>2</sup>
宅地	301.76m <sup>2</sup>
合計	484.13m <sup>2</sup>

指定年月日・番号	16年 5月 13日 第15-13号
告示年月日・番号	16年 5月 17日 第105号

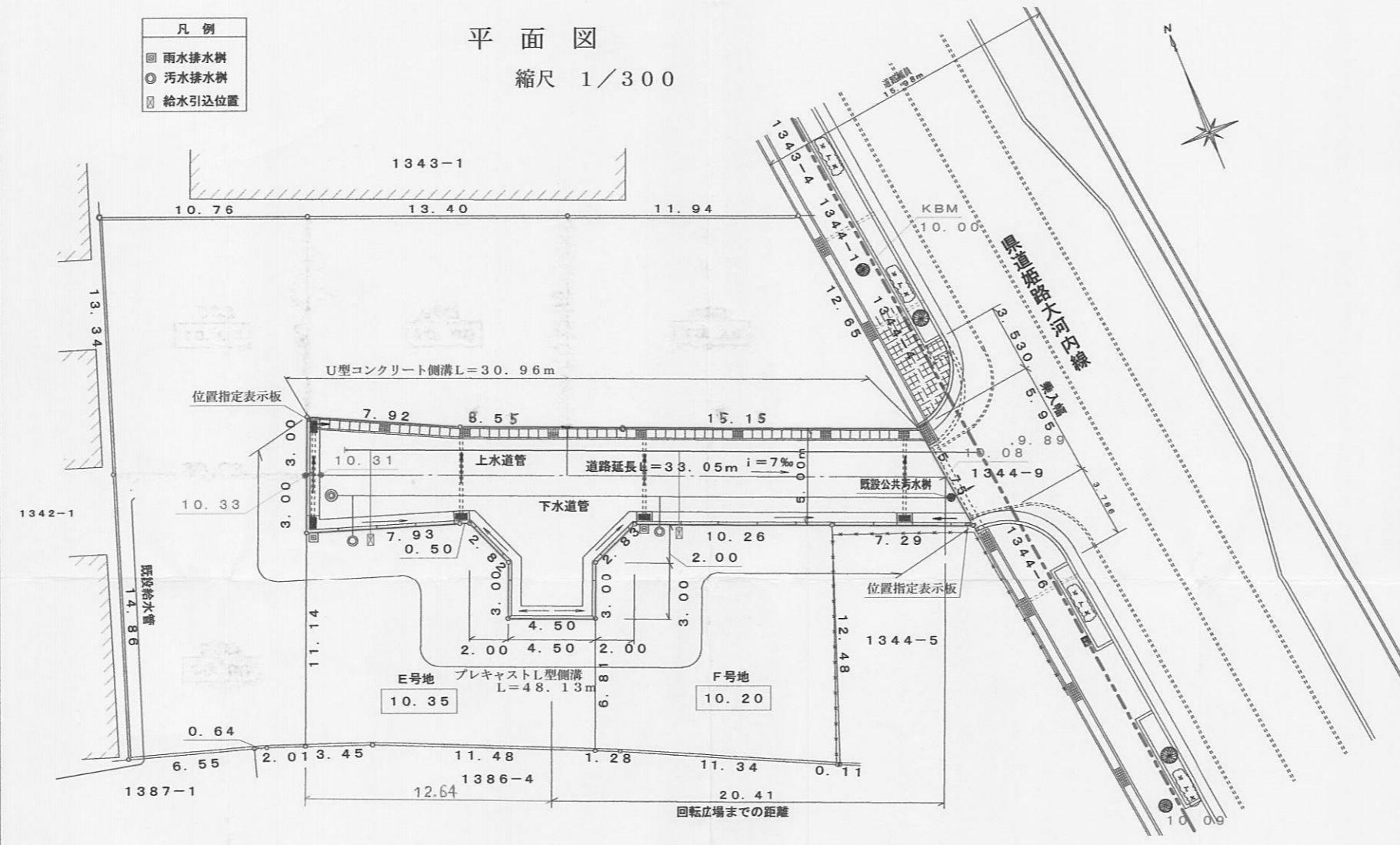
## 承 諾 書

この図面記載のとおり道路の位置の指定・変更・廃止を承諾します。

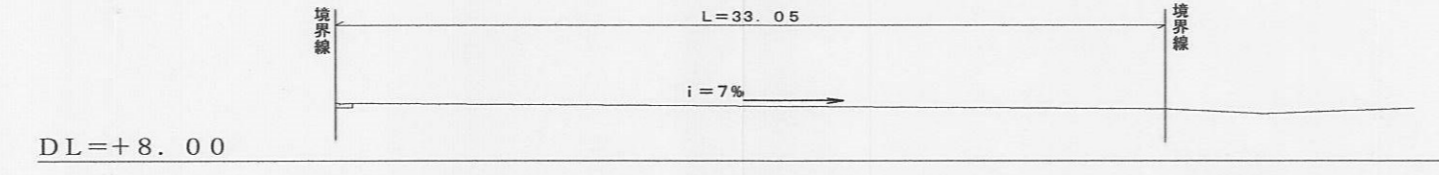
道路の幅員の別	幅員 5.00m 延長 33.05m	道路の面積	195.71㎡
道路の延長	6.00m		

- 凡 例
- 雨水排水樹
  - 汚水排水樹
  - 給水引込位置

平 面 図  
縮 尺 1/300

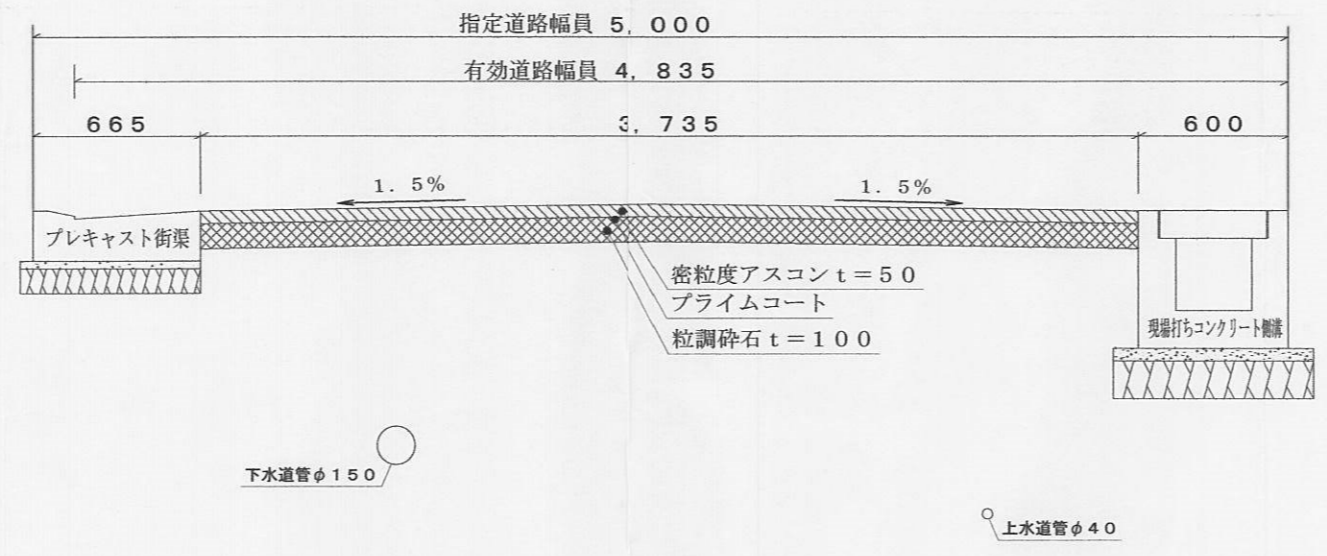


道路縦断面図  
縮 尺 1/300



横断面図

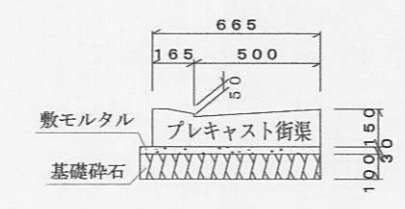
縮 尺 1/30



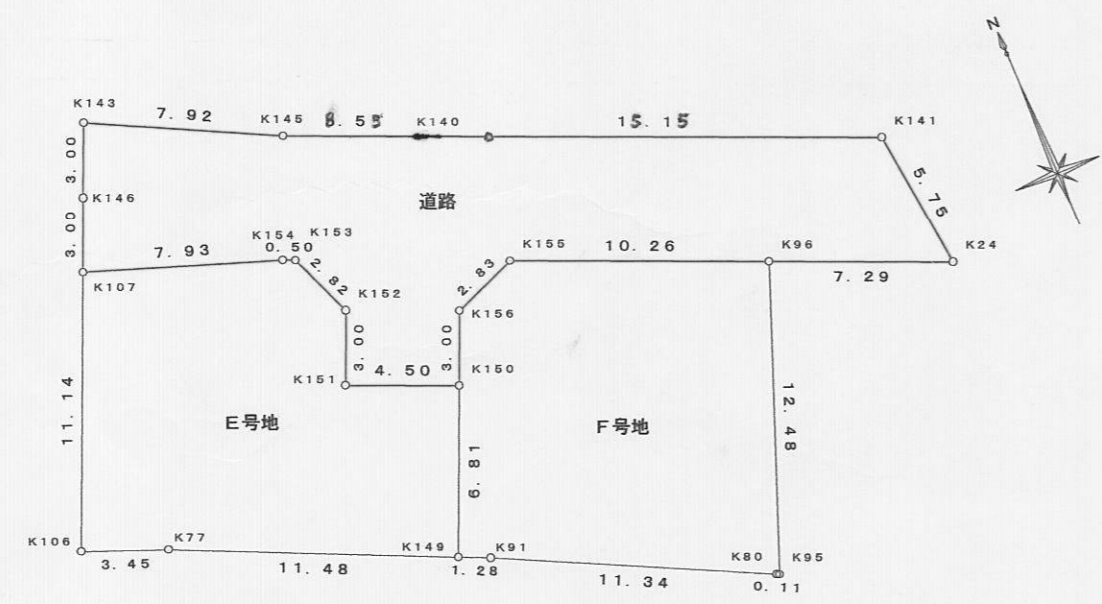
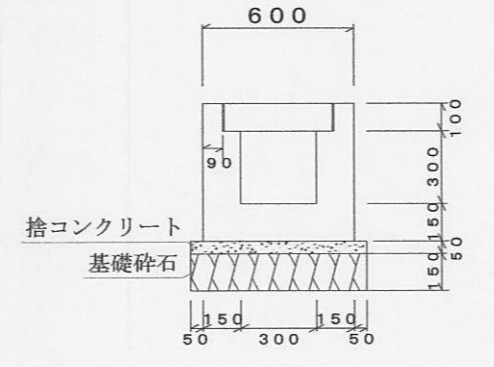
構 造 図

縮 尺 1/30

プレキャスト街渠  
PG500型



現場打ちコンクリート側溝



座 標 求 積 表

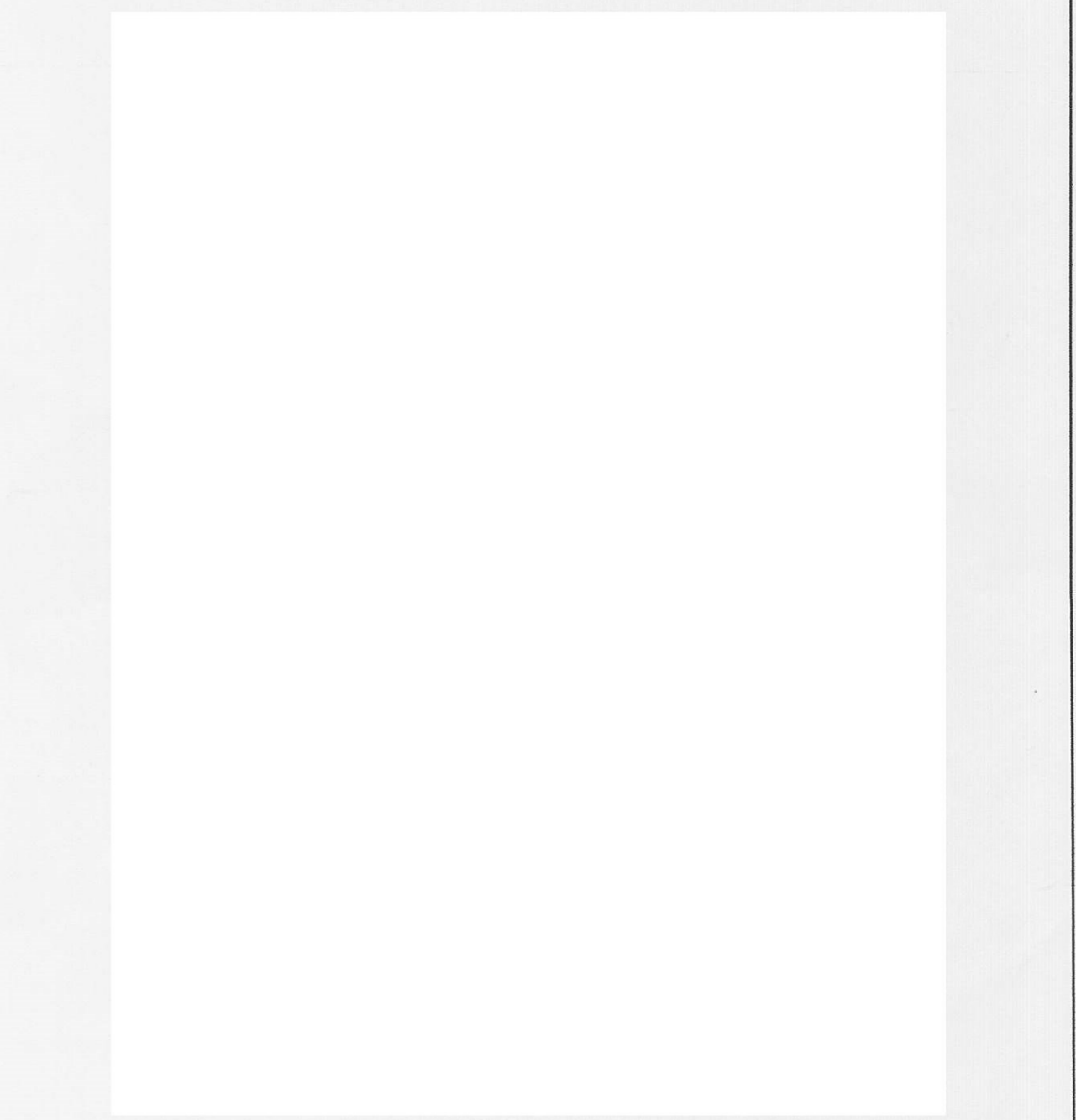
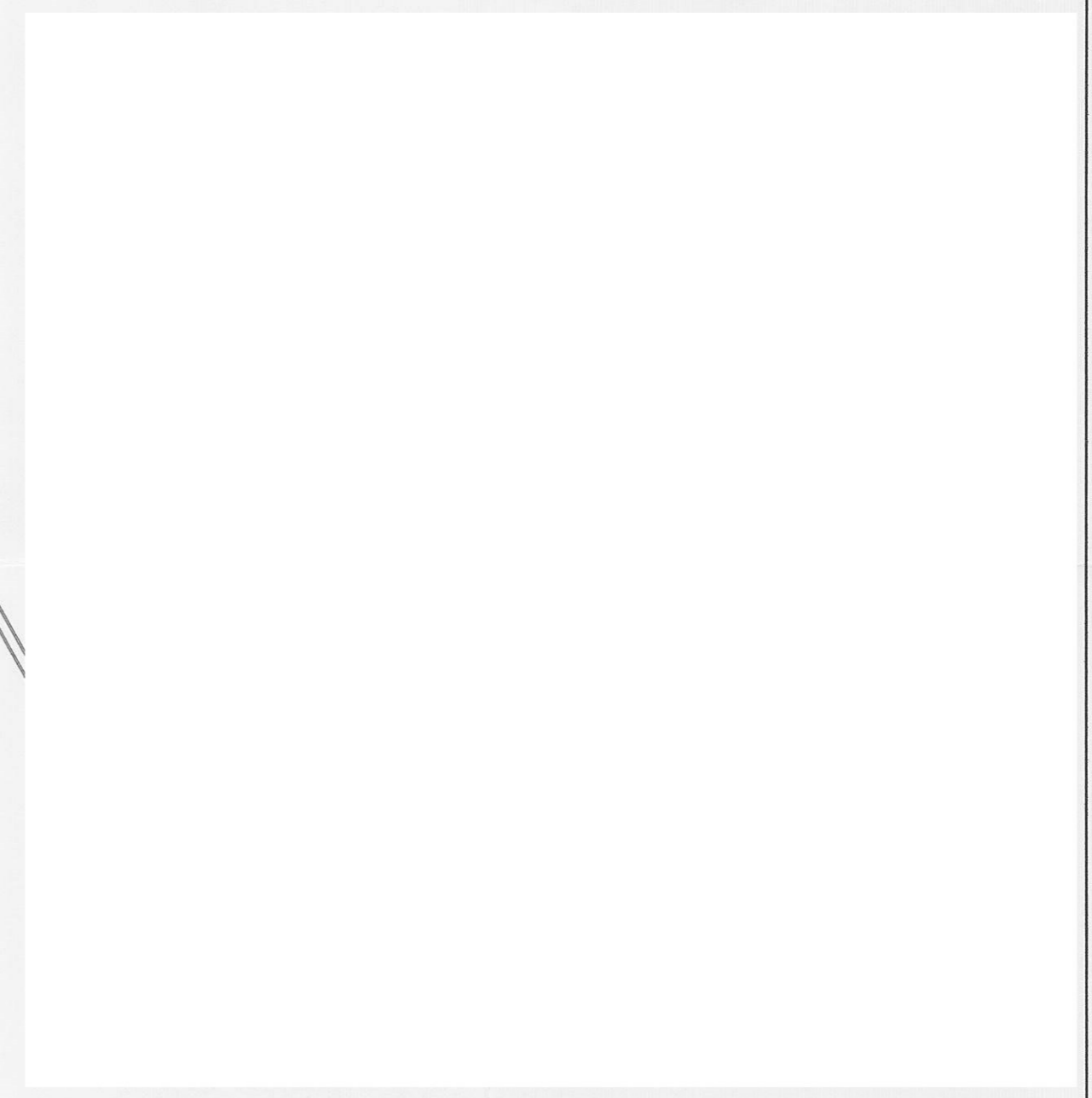
地番	E号地		地目
点名	X	Y	辺長
K107	1008.463	968.582	11.14
K106	998.205	964.222	3.45
K77	996.945	967.443	11.48
K149	992.226	977.913	6.81
K150	998.506	980.569	4.50
K151	1000.258	976.424	3.00
K152	1003.021	977.592	2.82
K153	1005.644	976.530	0.50
K154	1005.840	976.068	7.93
面積			147.6583860
地積			147.65

地番	道路		地目
点名	X	Y	辺長
K143	1013.985	970.929	3.00
K146	1011.224	969.755	3.00
K107	1008.463	968.582	7.93
K154	1005.840	976.068	0.50
K153	1005.644	976.530	2.82
K152	1003.021	977.592	3.00
K151	1000.258	976.424	4.50
K150	998.506	980.569	3.00
K156	1001.269	981.737	2.83
K155	1002.332	984.360	10.26
K96	998.335	993.811	7.29
K24	995.494	1000.528	5.75
K141	1001.207	999.857	15.15
K140	1007.172	985.095	8.55
K145	1010.445	978.016	7.92
面積			195.7129405
地積			195.71

地番	F号地		地目
点名	X	Y	辺長
K155	1002.332	984.360	2.83
K156	1001.269	981.737	3.00
K150	998.506	980.569	6.81
K149	992.226	977.913	1.28
K91	991.698	979.087	11.34
K80	986.714	989.279	0.11
K95	986.666	989.379	12.48
K96	998.335	993.811	10.26
面積			149.4531600
地積			149.45

合 計                    492.8334995

付 近 見 取 図  
縮 尺 1/2,500



様式第19号 (第14条関係)

指定年月日・番号	平成16年 4月15日	第 15-14号
公告年月日・番号	平成16年 4月19日	第 91号

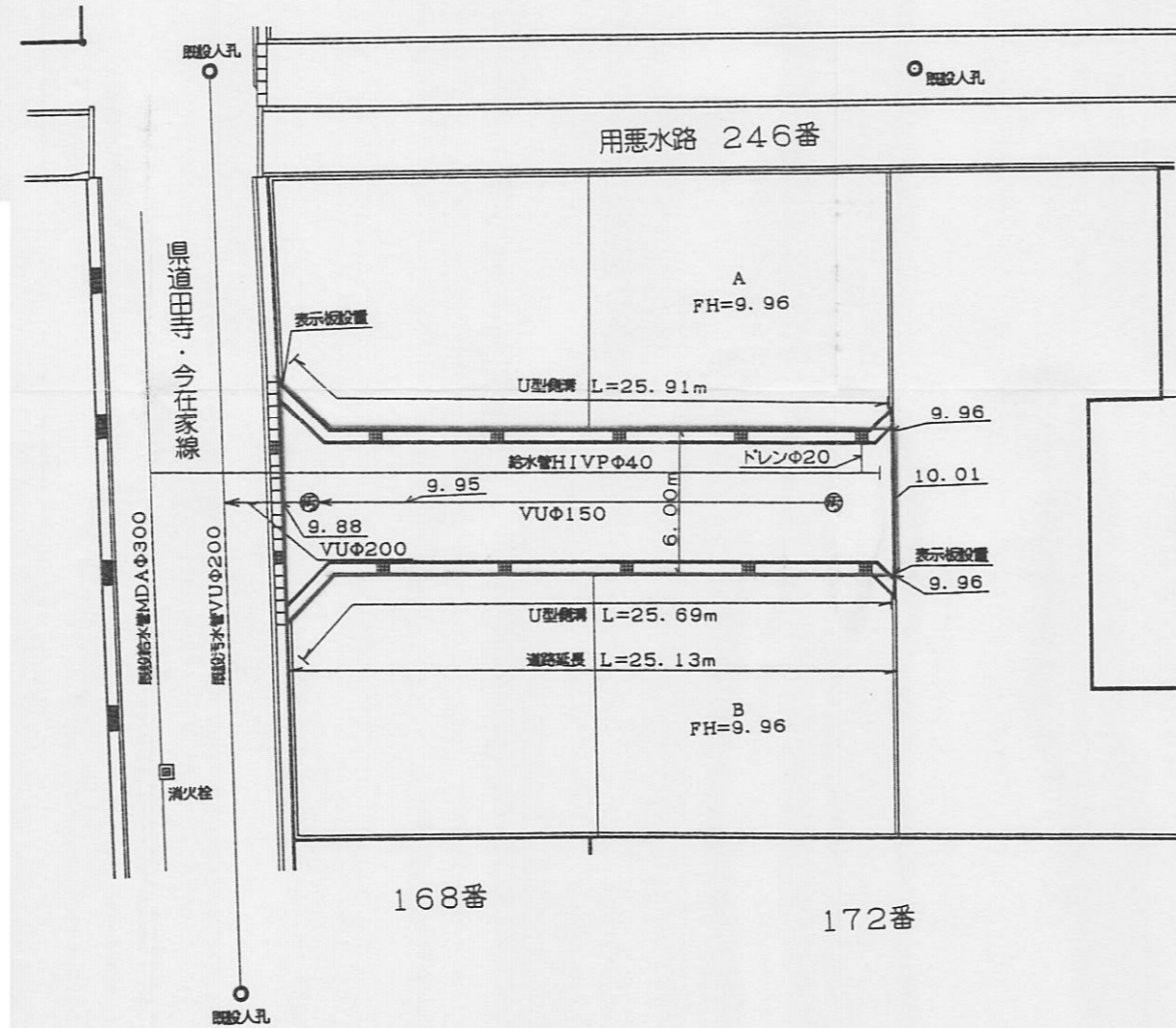
承諾書

この図面記載のとおり道路の位置の指定・変更・廃止を承諾します。

道路の幅員の延長	幅員 6.00m	延長 25.13m	道路の面積	154.91 m <sup>2</sup>
----------	----------	-----------	-------	-----------------------

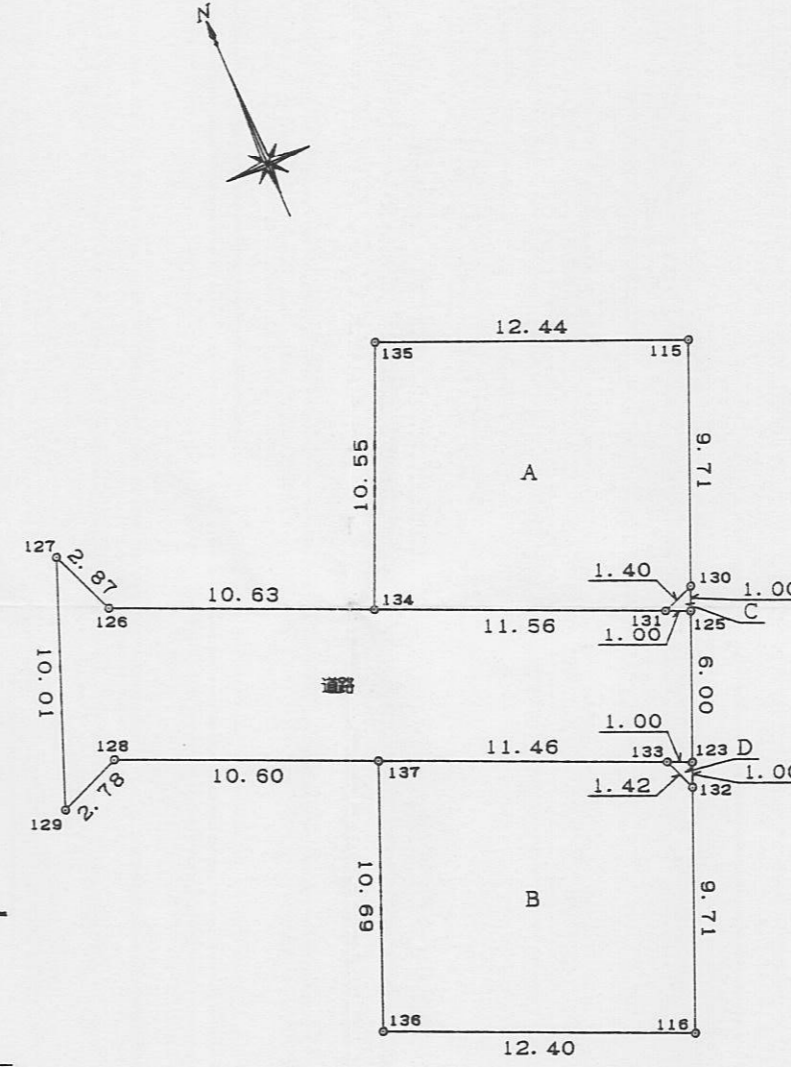
計画平面図

S=1/300



求積図

S=1/300



座標求積表

地番	A				
点名	X	Y	X <sub>n+1</sub> - X <sub>n-1</sub>	Y <sub>n</sub>	(X <sub>n+1</sub> - X <sub>n-1</sub> )
134	131.692	70.634	-14.280	-1008.653520	
131	127.103	81.251	-4.063	-330.122813	
130	127.629	82.557	9.487	783.218259	
115	136.590	86.305	13.754	1187.038970	
135	141.383	74.824	-4.898	-366.487952	
				倍面積	264.992944
				面積	132.4964720
				地積	132.49 m <sup>2</sup>

地番	B				
点名	X	Y	X <sub>n+1</sub> - X <sub>n-1</sub>	Y <sub>n</sub>	(X <sub>n+1</sub> - X <sub>n-1</sub> )
136	116.222	64.342	-14.831	-954.256202	
116	111.280	75.719	4.019	304.314661	
132	120.241	79.467	10.283	817.159161	
133	121.563	78.934	5.870	463.342580	
137	126.111	68.413	-5.341	-365.393833	
				倍面積	265.166367
				面積	132.5831835
				地積	132.58 m <sup>2</sup>

地番	道路				
点名	X	Y	X <sub>n+1</sub> - X <sub>n-1</sub>	Y <sub>n</sub>	(X <sub>n+1</sub> - X <sub>n-1</sub> )
127	138.568	59.770	-6.662	-398.187740	
129	129.248	56.114	-8.251	-462.996614	
128	130.317	58.683	-3.137	-184.088571	
137	126.111	68.413	-8.754	-598.887402	
133	121.563	78.934	-4.945	-390.328630	
123	121.166	79.854	5.142	410.609268	
125	126.705	82.171	5.937	487.849227	
131	127.103	81.251	4.987	405.198737	
134	131.692	70.634	8.807	622.073638	
126	135.910	60.877	6.876	418.590252	
				倍面積	309.832165
				面積	154.9160825
				地積	154.91 m <sup>2</sup>

小計 419.9957380

C・D 求積 1.00m×1.00m+2×2=1.00m<sup>2</sup>  
 合計 420.9957380m<sup>2</sup>  
 500m>420.9957380m<sup>2</sup>

計画道路縦断面図

S=1/250



計画道路構造図

S=1/50

