

平成16年度 道路位置指定一覧表

図面ページ	指定番号	指定年月日	地名	備考
1	16-1	16.8.3	東辻井二丁目82番1	
2	16-2	16.6.3	白浜町字砂屋敷丙400番9	
3	16-3	16.8.6	延末字村側388番8及び388番9	
4	16-4	16.7.29	岡田字蔵ノ内243番1及び243番2	
5	16-5	16.12.1	城東町五軒屋4番43	
6	16-6	16.8.9	御立中五丁目1154番2、1154番20及び1154番地 先里道	
7	16-7	16.8.25	白浜町字塚ノ坪甲2124番9	
8	16-8	16.11.5	青山三丁目955番21、955番22及び957番4	
9	16-9	16.10.1	御立中六丁目654番4、654番12	
10	16-10	16.8.26	広畑区蒲田字東下井251番4、251番12及び251 番12地先里道	
11	16-11	16.12.1	山吹一丁目1161番6	
12	16-12	17.1.19	白浜町字下十ノ坪乙555番11	指定14-23号の 延長
13	16-13	17.1.27	御立中五丁目1154番26	指定16-6号の 延長
14	16-14	17.4.18	御立西一丁目1678番4及び1685番4	
15	16-15	17.4.27	白国四丁目163番11	
16	16-16	17.8.2	保城字野田537番9	
17	16-17	19.1.30	梅ヶ谷町974番337	
18	16-18	17.5.26	田寺八丁目145番7	
20	16-20	17.7.15	飾磨区中島字高関75番4及び75番10	

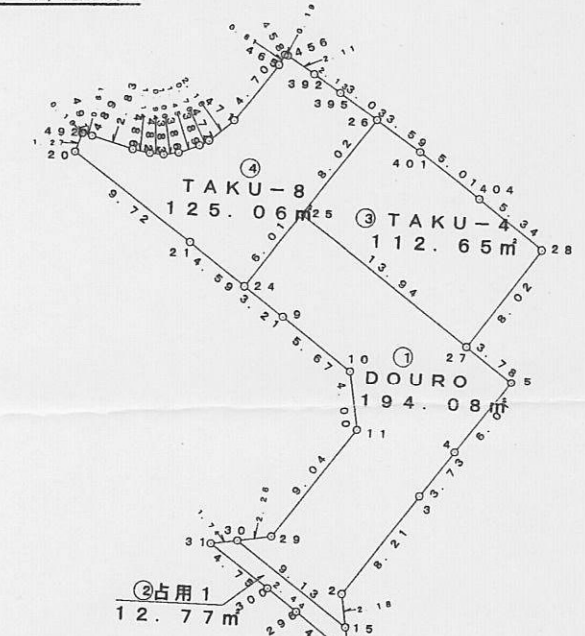
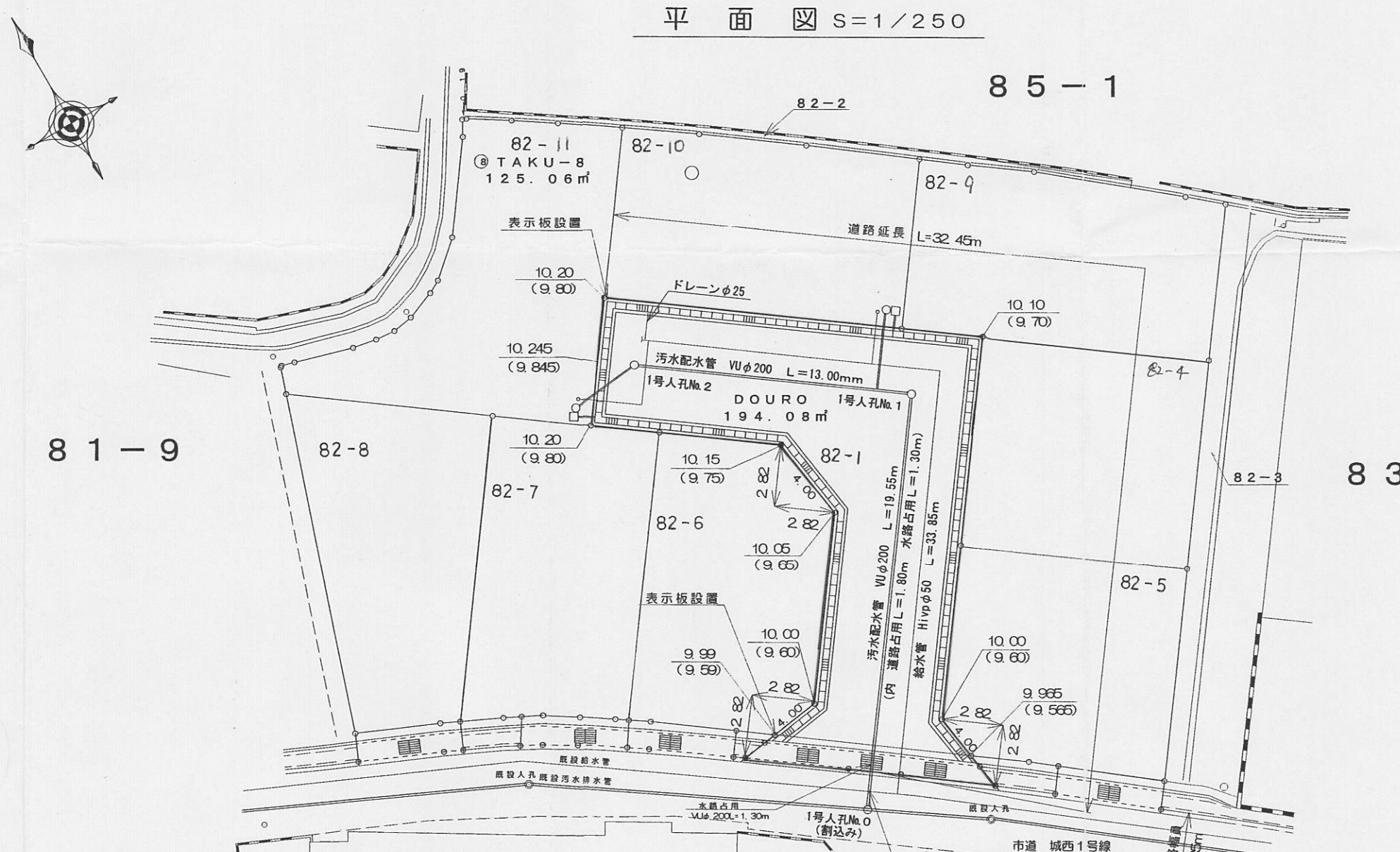


指定年月日・番号	平成 16 年 8 月 3 日 第 16-1 号
広告年月日・番号	平成 16 年 8 月 6 日 第 188 号

**承 諾 書**

この図面記載のとおり道路の位置の指定・変更・廃止を承諾します。

道路の幅員・幅員 6.00m 延長 32.45m	道路の面積 194.08 m <sup>2</sup>
幅員別の	m
道路の延長	m



**求積表**

地番 ① DOURO					
NO	X <sub>n</sub>	Y <sub>n</sub>	Y <sub>n+1</sub> -Y <sub>n-1</sub>	X <sub>n</sub> · (Y <sub>n+1</sub> -Y <sub>n-1</sub> )	(Y <sub>n+1</sub> -Y <sub>n-1</sub> ) <sup>2</sup>
2	132.30	11.970	4.467	590.988567	19.983689
3	138.969	16.766	6.977	959.586713	48.878129
4	141.999	18.947	5.688	807.826622	32.545184
5	146.877	22.457	0.459	64.479003	0.210681
27	148.089	19.286	-14.389	-2145.18454	207.060521
25	157.229	8.066	-14.827	-2331.234383	220.040529
24	152.359	4.556	-0.903	-137.572050	0.815409
9	150.479	7.166	7.211	1085.075225	52.000121
10	147.169	11.770	5.250	772.600500	27.562500
11	143.209	12.419	-4.639	-664.203342	21.515521
29	135.897	7.136	-7.513	-1020.788771	56.445569
20	135.800	4.902	5.169	700.404669	26.700681
15	130.149	12.300	7.068	919.880724	50.056324
合計				-388.164977	
合計面積				194.08 m <sup>2</sup>	

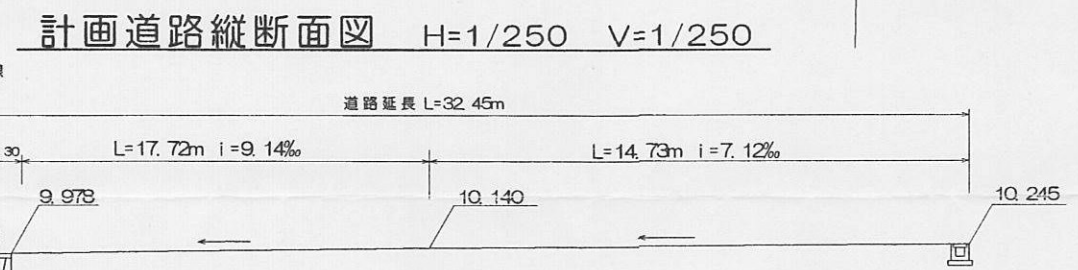
地番 ② 占用1					
NO	X <sub>n</sub>	Y <sub>n</sub>	Y <sub>n+1</sub> -Y <sub>n-1</sub>	X <sub>n</sub> · (Y <sub>n+1</sub> -Y <sub>n-1</sub> )	(Y <sub>n+1</sub> -Y <sub>n-1</sub> ) <sup>2</sup>
30	135.50	4.902	9.117	1235.362617	83.117689
15	130.149	12.300	7.674	999.717582	58.889876
1	128.341	12.876	-2.273	-420.060993	5.146729
296	131.019	9.028	-5.527	-724.108651	30.547729
300	132.459	7.046	-5.844	-774.037800	34.134756
31	136.219	3.184	-2.147	-290.315193	4.610769
合計				25.558062	
合計面積				12.77 m <sup>2</sup>	

地番 ③ TAKU-4					
NO	X <sub>n</sub>	Y <sub>n</sub>	Y <sub>n+1</sub> -Y <sub>n-1</sub>	X <sub>n</sub> · (Y <sub>n+1</sub> -Y <sub>n-1</sub> )	(Y <sub>n+1</sub> -Y <sub>n-1</sub> ) <sup>2</sup>
28	155.597	2.406	0.397	61.772009	0.157601
404	158.786	19.783	-8.355	-1326.021886	69.806025
401	161.719	15.716	-7.026	-1136.687706	49.364676
26	163.749	12.754	-7.650	-1252.639950	58.522500
25	157.229	8.066	6.632	1042.742728	43.963524
27	148.089	19.286	16.001	2385.525086	256.032001
合計				-229.303719	
合計面積				112.65 m <sup>2</sup>	

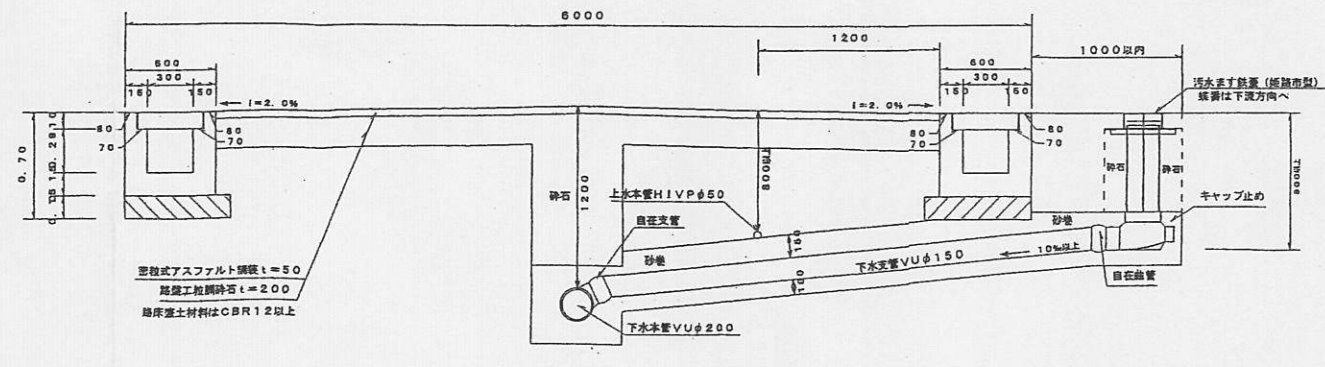
地番 ④ TAKU-8					
NO	X <sub>n</sub>	Y <sub>n</sub>	Y <sub>n+1</sub> -Y <sub>n-1</sub>	X <sub>n</sub> · (Y <sub>n+1</sub> -Y <sub>n-1</sub> )	(Y <sub>n+1</sub> -Y <sub>n-1</sub> ) <sup>2</sup>
24	152.359	4.556	7.236	1102.861650	52.369316
25	157.229	8.066	8.199	1288.491655	67.215681
26	163.749	12.754	2.181	357.123483	4.756761
395	168.457	10.249	-4.290	-709.510530	18.404100
392	166.627	8.464	-3.583	-597.010209	12.835529
496	167.749	6.866	-1.989	-332.628420	3.956121
458	167.807	6.481	-0.563	-94.475341	0.316969
465	167.097	6.103	-3.125	-522.162500	9.765625
471	163.279	3.356	-4.343	-709.103925	18.860625
477	161.819	1.760	-2.213	-358.086595	4.900521
389	161.489	1.140	-1.962	-318.827684	3.849504
386	160.939	-0.204	-2.338	-376.266030	5.466244
383	160.769	-1.194	-1.930	-310.278380	3.726100
482	160.832	-2.132	-2.063	-331.786416	4.255969
486	161.029	-3.256	-3.854	-620.605766	14.851916
489	161.819	-5.984	-3.327	-537.371010	11.069929
491	161.979	-6.579	-0.673	-108.177694	0.452889
492	161.191	-6.184	-0.483	-78.045822	0.233209
20	160.719	-7.061	7.493	1204.200030	54.140161
21	155.039	0.824	11.620	1801.483460	134.822400
合計				125.067720	
合計面積				125.06 m <sup>2</sup>	

総合計面積 444.5811510 m<sup>2</sup>

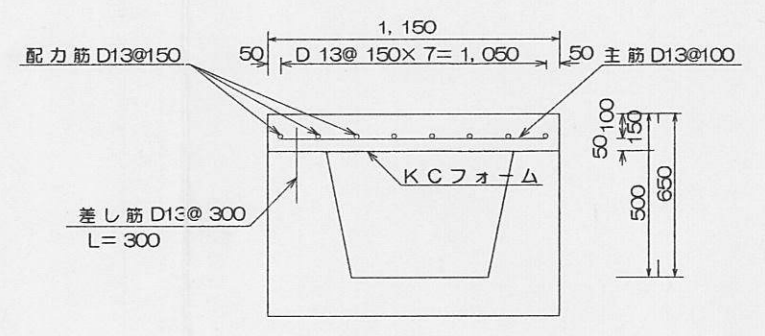
地番	面積
① DOURO	194.0824885 m <sup>2</sup>
② 占用1	12.7790310 m <sup>2</sup>
③ TAKU-4	112.6518595 m <sup>2</sup>
④ TAKU-8	125.0677220 m <sup>2</sup>



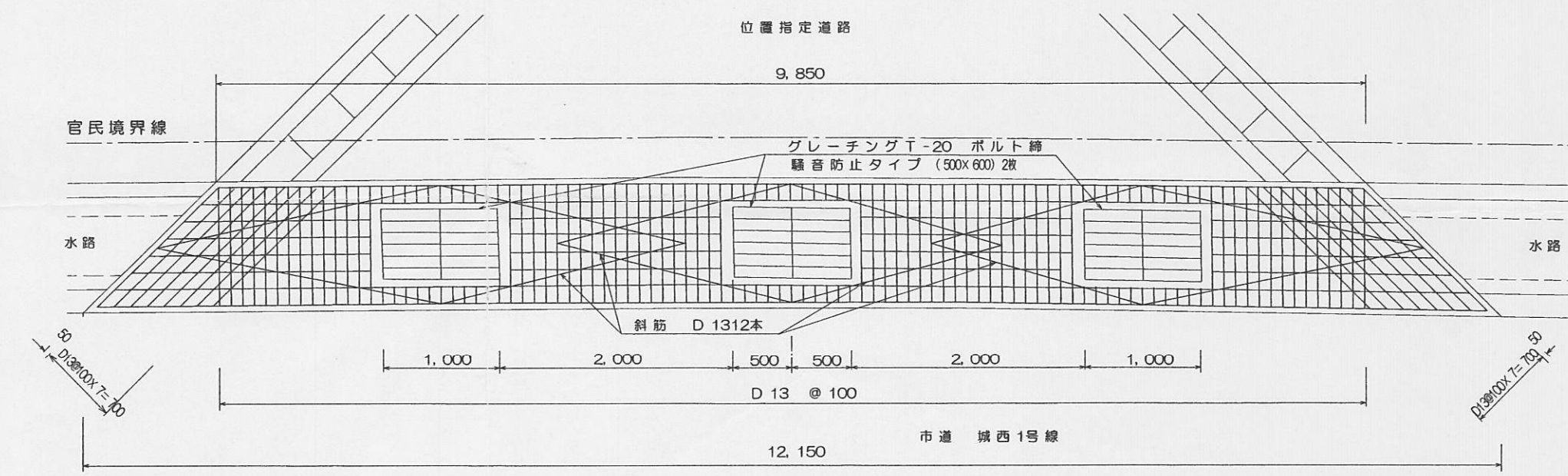
計画道路構造図 1/50



床版構造図 1/30



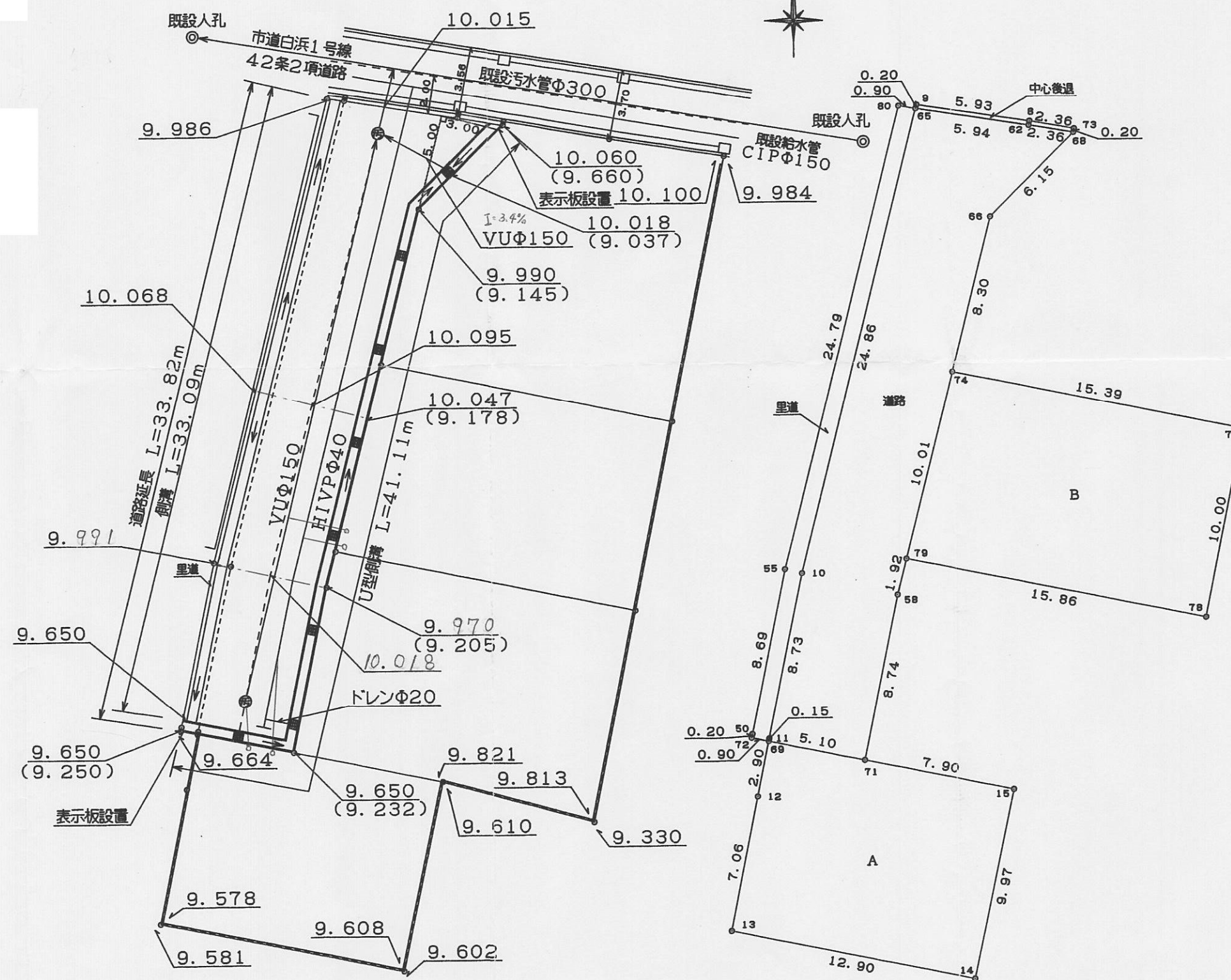
床版平面図 1/50





指定年月日・番号	16年 6月 3日	第 16-2 号
公告年月日・番号	16年 6月 7日	第 130 号
<b>承諾書</b>		
この図面記載のとおり道路の位置の指定・変更・廃止を承諾します。		
道路の幅員	幅員 6.00m 延長 33.82m	道路の面積 210.98 m <sup>2</sup>
道の幅員	m	m
員の別		
員の長		

計画平面図 S=1/250



求積図 S=1/250

座標求積表				
地番 点名	A		X <sub>n+1</sub> - X <sub>n-1</sub>	Y <sub>n</sub> (X <sub>n+1</sub> - X <sub>n-1</sub> )
	X	Y		
69	99.568	101.137	-1.825	-184.575025
12	96.725	100.544	-9.759	-981.208896
13	89.809	99.118	-9.491	-940.728938
14	87.234	111.757	7.164	800.627148
15	96.973	113.874	11.316	1288.598184
71	98.550	106.134	2.595	275.417730
			倍面積	258.130203
			面積	129.0651015
			地積	129.06 m <sup>2</sup>

地番 点名	B		X <sub>n+1</sub> - X <sub>n-1</sub>	Y <sub>n</sub> (X <sub>n+1</sub> - X <sub>n-1</sub> )
	X	Y		
78	105.768	123.939	6.597	817.625583
75	115.559	125.952	12.890	1623.521280
74	118.658	110.878	-6.597	-731.462166
79	108.962	108.402	-12.890	-1397.301780
			倍面積	312.382917
			面積	156.1914585
			地積	156.19 m <sup>2</sup>

地番 点名	C		X <sub>n+1</sub> - X <sub>n-1</sub>	Y <sub>n</sub> (X <sub>n+1</sub> - X <sub>n-1</sub> )
	X	Y		
71	98.550	106.134	7.531	799.295154
58	107.099	107.926	10.412	1123.725512
79	108.962	108.402	11.559	1253.018718
74	118.658	110.878	17.736	1966.532208
66	126.698	112.931	12.365	1396.391815
68	131.023	117.300	4.720	553.656000
62	131.418	114.976	1.319	151.653344
65	132.342	109.104	-23.165	-2527.394160
10	108.253	102.960	-32.631	-3359.687760
11	99.711	101.167	-8.685	-878.635395
69	99.568	101.137	-1.161	-117.420057
			倍面積	361.135379
			面積	180.5676895
			地積	180.56 m <sup>2</sup>

地番 点名	D		X <sub>n+1</sub> - X <sub>n-1</sub>	Y <sub>n</sub> (X <sub>n+1</sub> - X <sub>n-1</sub> )
	X	Y		
55	108.458	102.078	-32.534	-3321.005652
50	99.948	100.294	-8.710	-873.560740
72	99.748	100.253	-0.380	-38.096140
69	99.568	101.137	-0.037	-3.742069
11	99.711	101.167	8.685	878.635395
10	108.253	102.960	32.631	3359.687760
65	132.342	109.104	24.229	2643.480816
80	132.482	108.213	-23.884	-2584.559292
			倍面積	60.840078
			面積	30.4200390
			地積	30.42 m <sup>2</sup>

小計	500m <sup>2</sup> > 496.2442885m <sup>2</sup>	
----	---	--

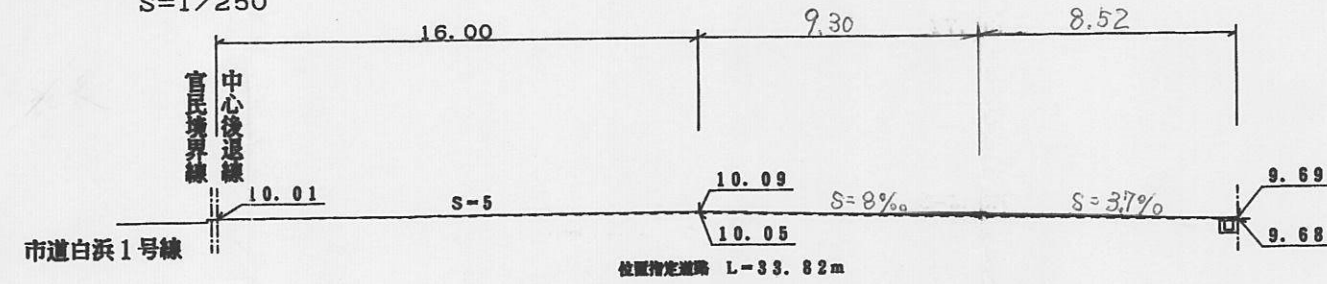
承諾書

別添図面記載のとおり道路の位置の指定を承諾します  
平成16年 5月 7日

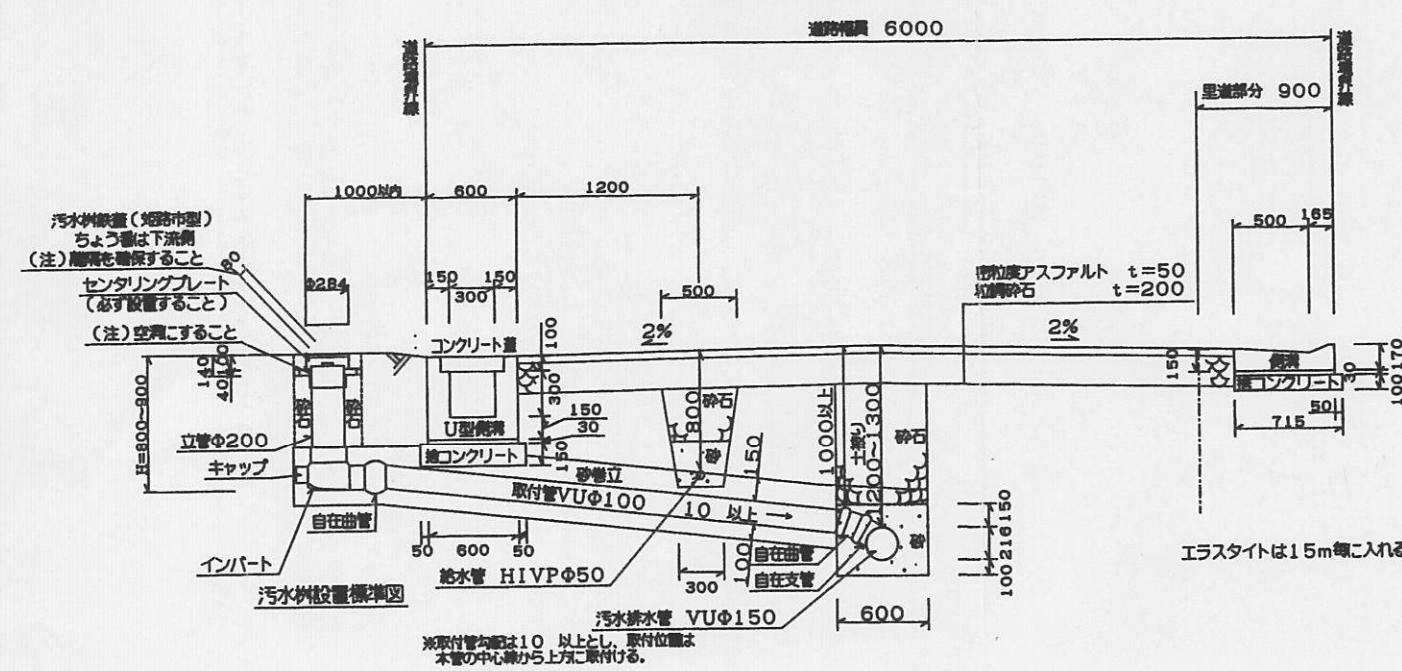
住所  
氏名

道路の幅員	幅員 6.00 ~ . m	道路の延長	延長 33.82m	道路の面積	210.98m <sup>2</sup>
	(内里道部分) 幅員 0.90 ~ . m		(内里道部分) 33.74m		(内里道部分) 30.42m <sup>2</sup>
工事着手予定年月日	平成 年 月 日 通知後着工				
工事完了予定年月日	平成 年 月 日 着工後2ヶ月				
道路となる土地の地名地番	姫路市白浜町字砂屋敷丙400番				
承諾者住所氏名					

計画道路横断面図 S=1/250



計画道路構造図 S=1/50





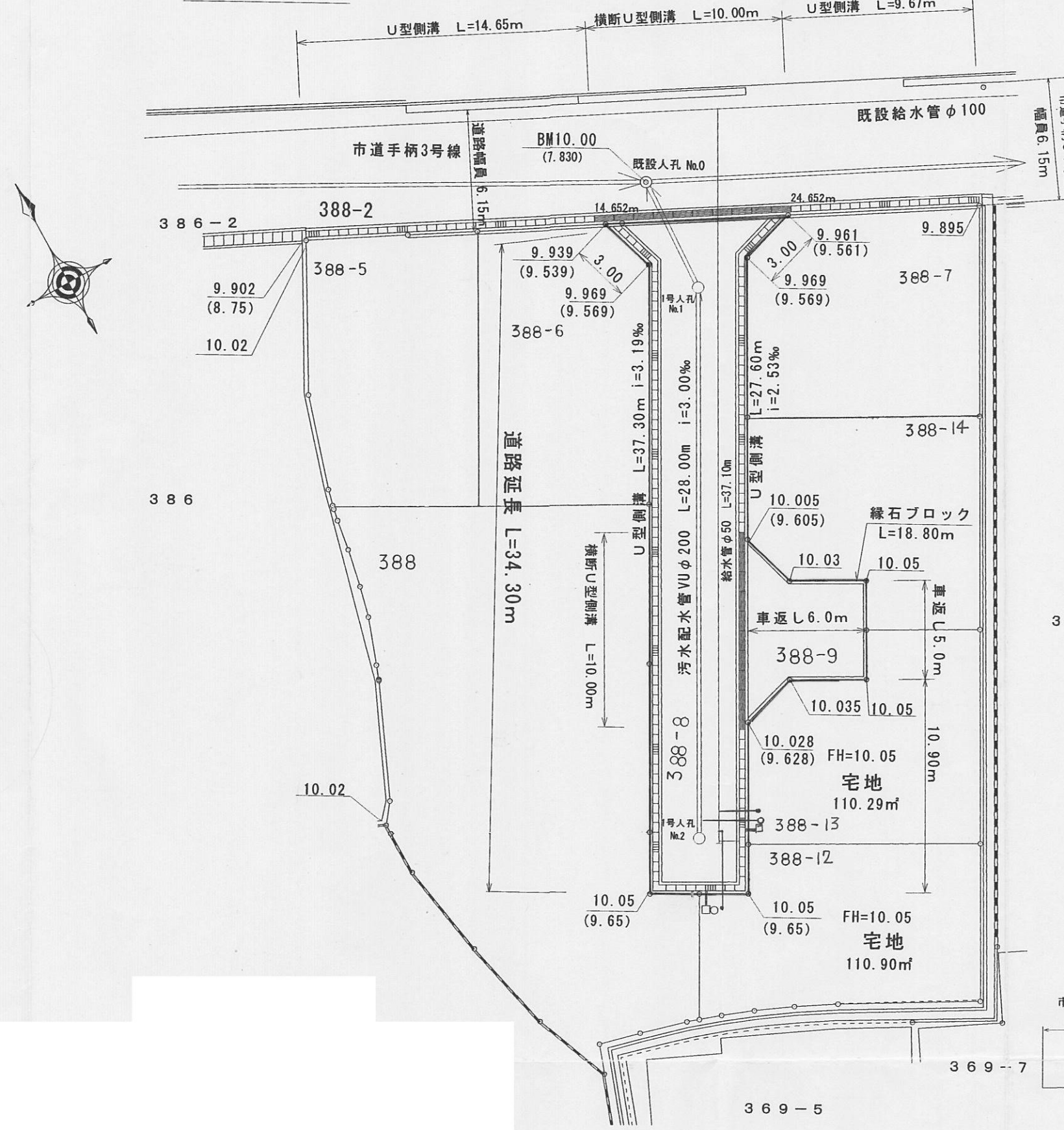
指定年月日・番号	平成 16 年 8 月 6 日 第 16-3 号
広告年月日・番号	平成 16 年 8 月 10 日 第 191 号

### 承諾書

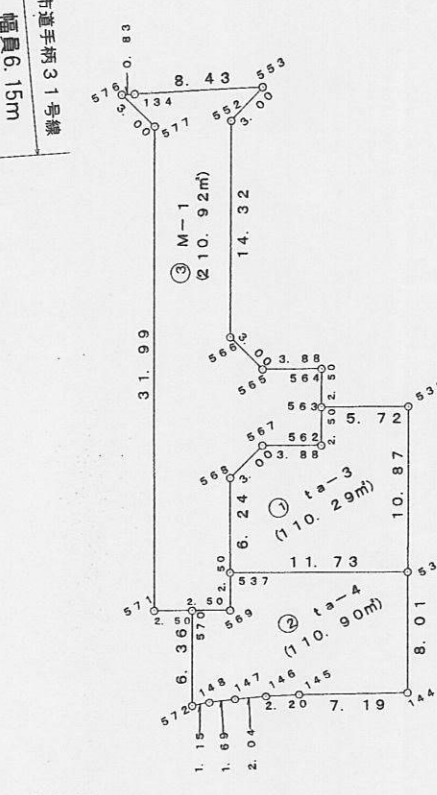
この図面記載のとおり道路の位置の指定・変更・廃止を承諾します。

道路の幅員・幅員別の延長	幅員 5.00m	延長 34.30m	道路の面積 210.92㎡
	m	m	
	m	m	

平面図 1/250



求積図



求積表

地番	NO	X <sub>n</sub>	Y <sub>n</sub>	Y <sub>n+1</sub> -Y <sub>n-1</sub>	X <sub>n</sub> · (Y <sub>n+1</sub> -Y <sub>n-1</sub> )
① ta-3	537	64.718	96.572	-7.278	-471.018096
	568	70.193	99.578	5.892	413.577156
	567	71.034	102.464	6.291	446.874894
	562	69.164	105.869	4.610	318.846040
	563	71.360	107.074	6.222	444.001820
	538	68.606	112.091	-0.216	-14.966108
536	59.072	106.856	-15.619	-916.738368	
	合計				220.587930
	合計面積				110.293660
	面積				110.29

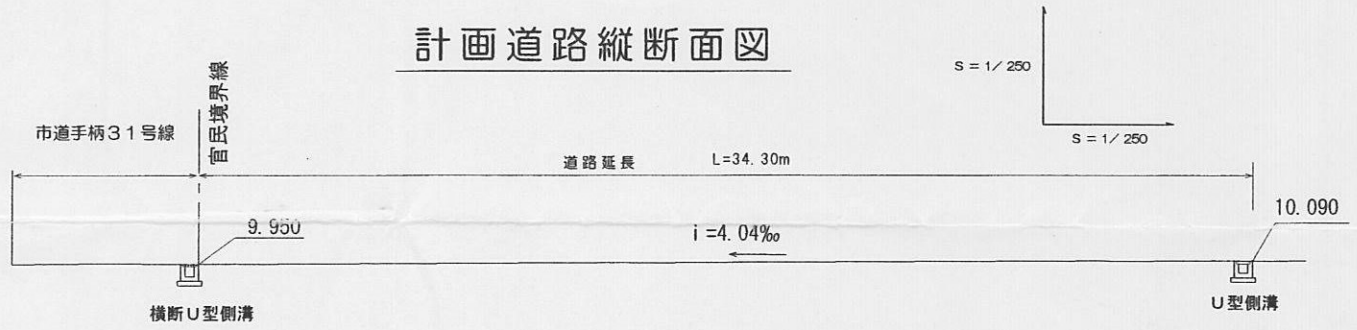
地番	NO	X <sub>n</sub>	Y <sub>n</sub>	Y <sub>n+1</sub> -Y <sub>n-1</sub>	X <sub>n</sub> · (Y <sub>n+1</sub> -Y <sub>n-1</sub> )
② ta-4	570	63.728	93.171	-5.267	-335.018096
	572	58.151	90.109	-1.965	-114.266715
	148	57.785	91.206	2.877	154.690445
	147	57.178	92.786	3.482	197.950236
	146	56.372	94.608	3.863	217.785036
	145	55.418	96.648	8.333	461.798194
144	52.051	103.001	10.207	531.284557	
536	59.072	106.856	-6.429	-379.773888	
537	64.718	96.572	-11.490	-743.609820	
569	62.522	95.366	-3.401	-212.637322	
	合計				-221.817373
	合計面積				110.908865
	面積				110.90

地番	NO	X <sub>n</sub>	Y <sub>n</sub>	Y <sub>n+1</sub> -Y <sub>n-1</sub>	X <sub>n</sub> · (Y <sub>n+1</sub> -Y <sub>n-1</sub> )
③ M-1	553	91.770	113.790	-4.711	-432.328470
	134	95.476	106.215	-8.328	-795.124128
	576	95.842	105.462	0.157	15.047194
	577	92.978	106.372	-14.487	-1346.972286
	571	64.934	90.975	-13.201	-857.193734
	570	63.728	93.171	4.391	279.829648
	569	62.522	95.366	3.401	212.637322
	537	64.718	96.572	4.212	272.592216
	568	70.193	99.578	5.892	413.577156
	567	71.034	102.464	6.291	446.874894
	562	69.164	105.869	4.610	318.846040
	563	71.360	107.074	2.411	172.048960
	564	73.556	108.280	-2.200	-161.823200
	565	75.425	104.874	-4.246	-320.254550
566	78.311	104.034	6.052	473.938172	
552	90.863	110.926	9.756	886.459428	
	合計				-421.845338
	合計面積				210.922690
	面積				210.92

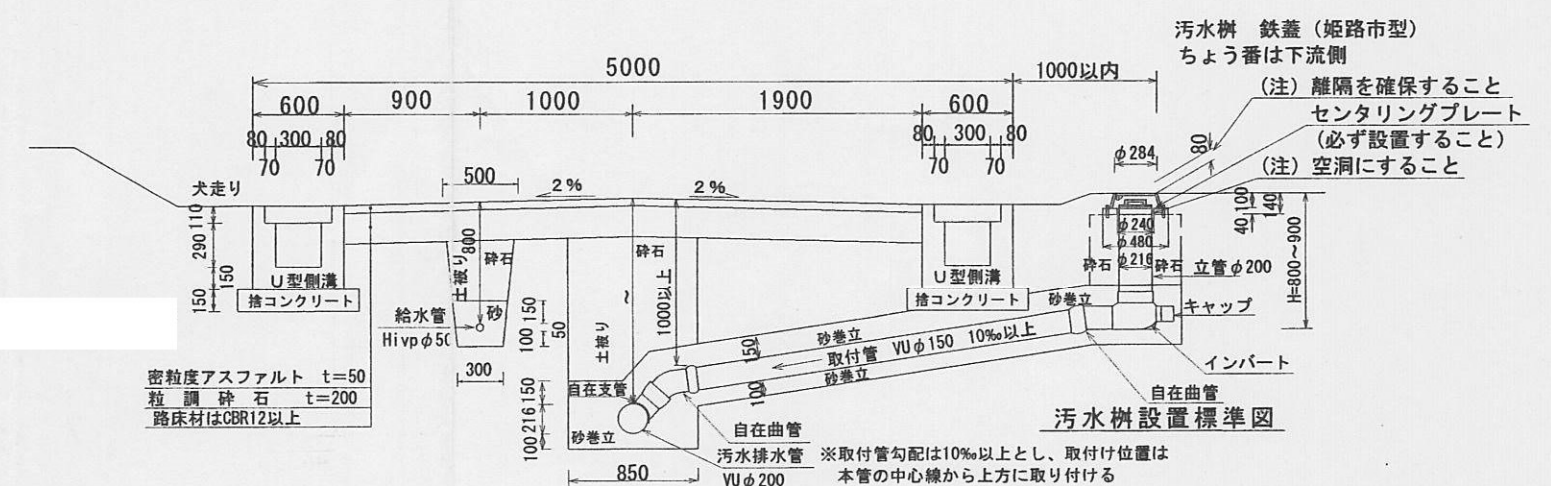
総合計面積 432.1263205 ㎡

地番	面積
① ta-3	110.293660 ㎡
② ta-4	110.908865 ㎡
③ M-1	210.922690 ㎡

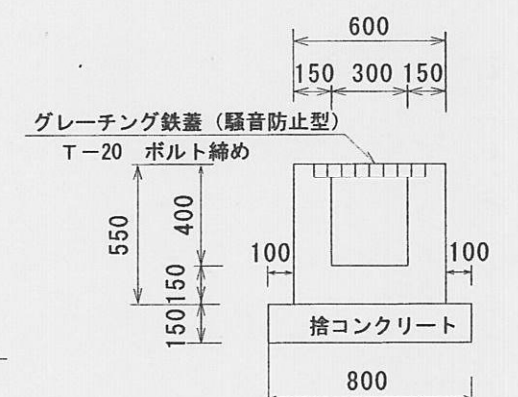
計画道路縦断面図



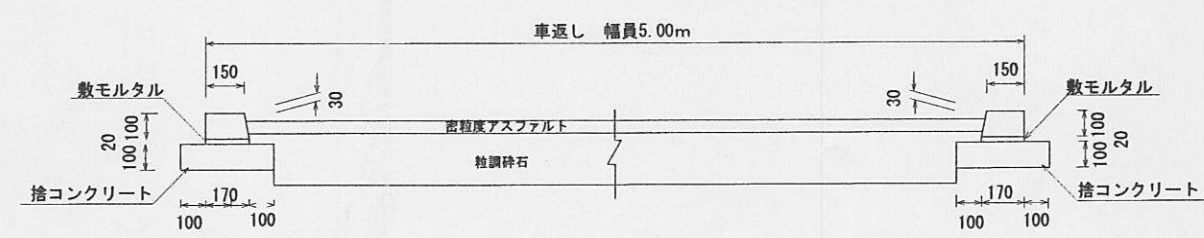
計画道路・給排水施設標準断面図 1/50



横断U型側溝断面図 1/30



車返し 緑石ブロック詳細図 1/30



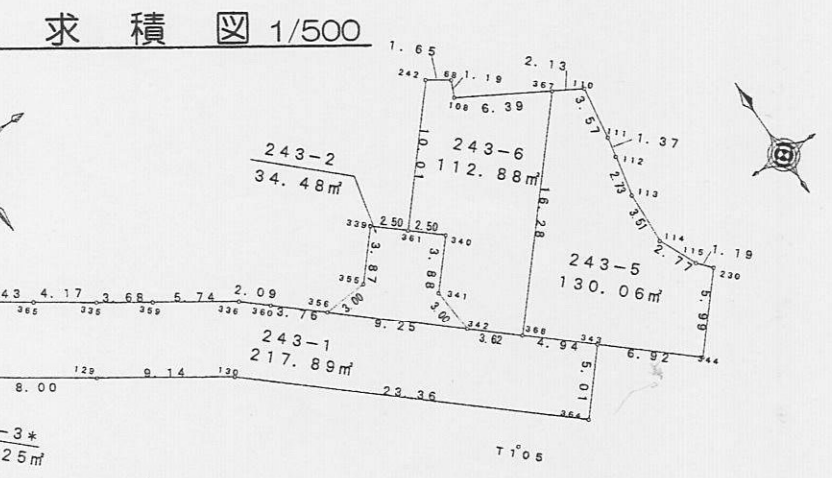
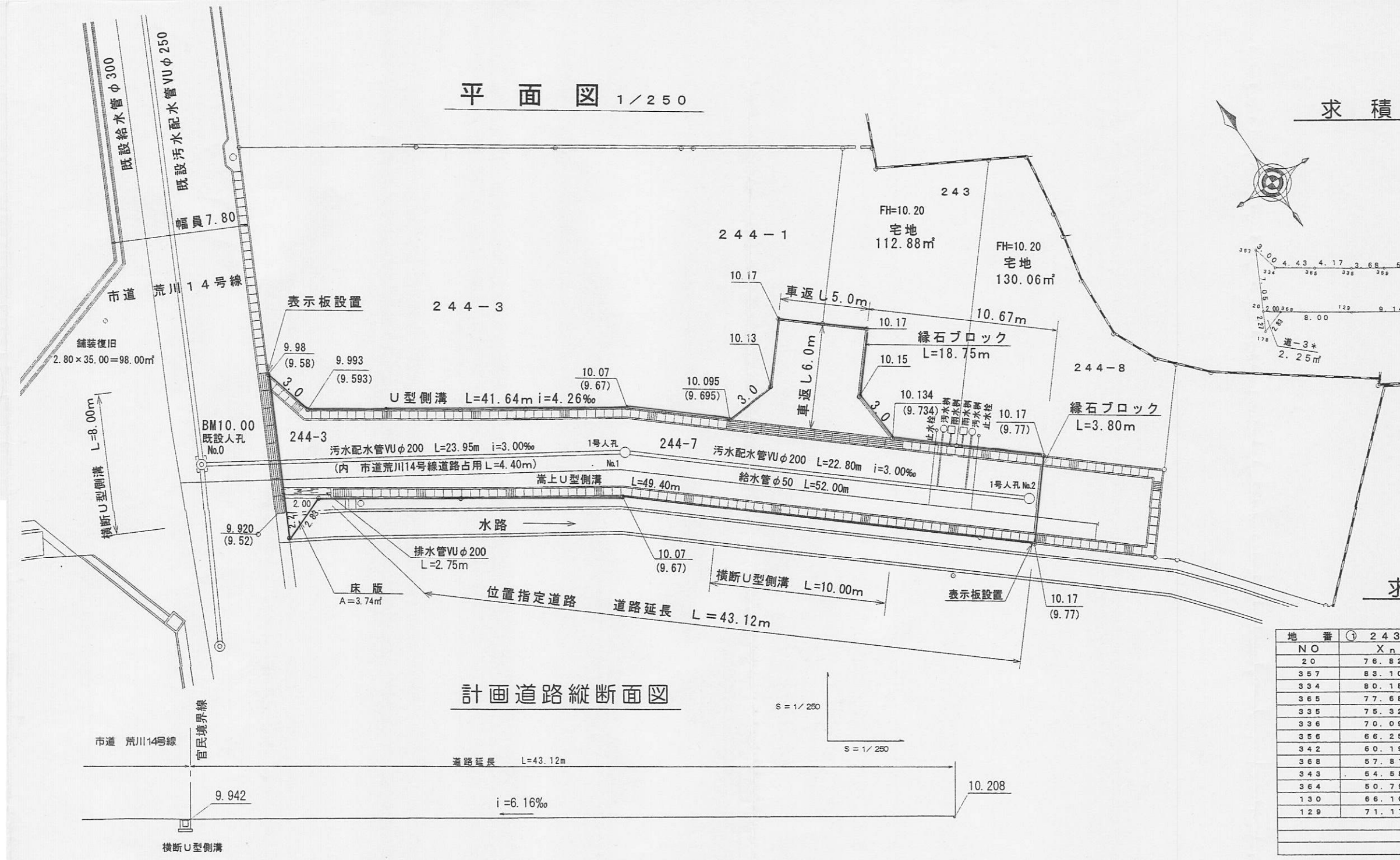


指定年月日・番号	平成 16 年 7 月 29 日 第 16-4 号
広告年月日・番号	平成 16 年 8 月 2 日 第 179 号

### 承諾書

この図面記載のとおり道路の位置の指定・変更・廃止を承諾します。

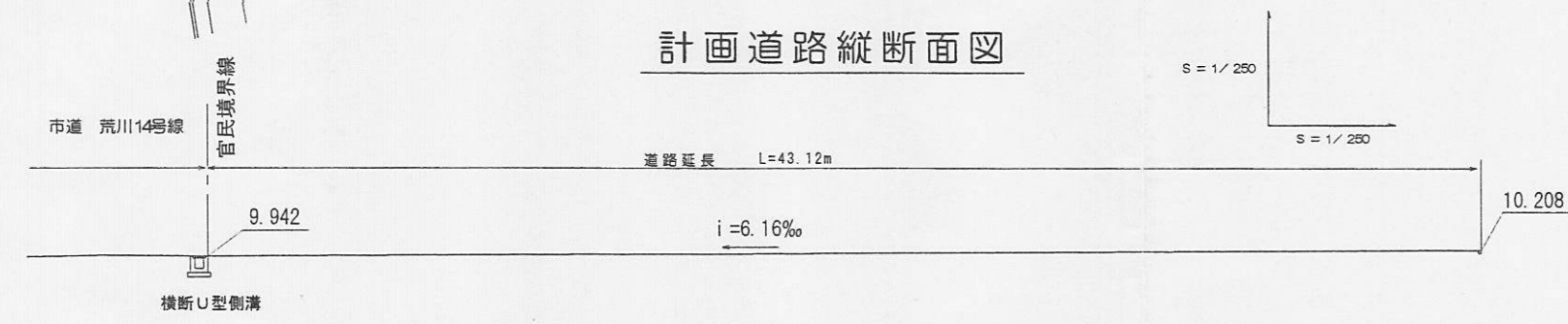
道路の幅員・幅員別	幅員 5.00m	延長 43.12m	道路の面積 254.62㎡
道路の延長	m	m	(内水路占有部分 2.25㎡)



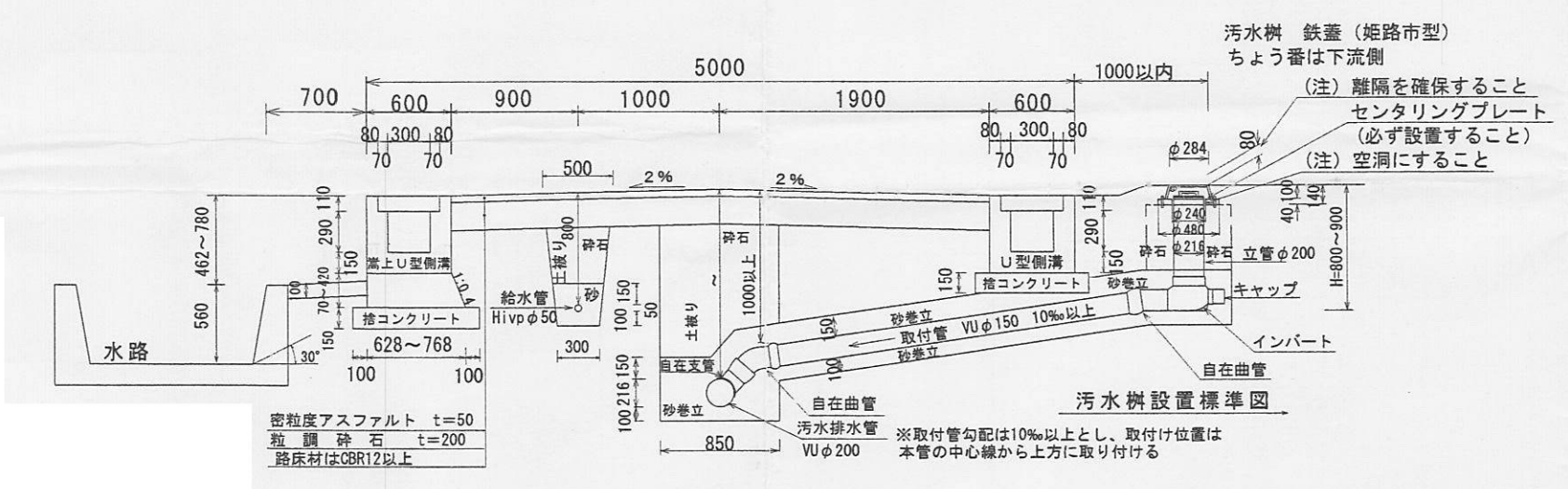
### 求積表

NO	X <sub>n</sub>	Y <sub>n</sub>	Y <sub>n+1</sub> -Y <sub>n-1</sub>	X <sub>n</sub> · (Y <sub>n+1</sub> -Y <sub>n-1</sub> )
20	76.828	95.609	-5.026	-386.137528
337	83.102	98.840	3.953	328.802208
334	80.187	99.562	4.379	351.138873
365	77.686	103.219	7.105	551.889030
335	75.329	106.667	11.293	850.690397
336	70.097	114.512	12.275	860.440675
356	66.256	118.942	11.424	756.908544
342	60.191	125.936	9.734	585.899194
368	57.817	128.676	6.476	374.422892
343	54.582	132.412	0.450	24.661900
364	50.798	139.126	-20.938	-1063.808524
130	66.103	111.474	-29.260	-1969.761780
129	71.177	103.666	-15.865	-1129.223105
合計				436.782774
合計面積				217.896870
面積				217.89

### 計画道路縦断面図



### 計画道路・給排水施設標準断面図 1/50



NO	X <sub>n</sub>	Y <sub>n</sub>	Y <sub>n+1</sub> -Y <sub>n-1</sub>	X <sub>n</sub> · (Y <sub>n+1</sub> -Y <sub>n-1</sub> )
355	65.256	118.942	-4.001	-265.090256
355	66.469	121.935	5.627	367.374163
339	69.394	124.469	4.424	306.999056
361	67.766	126.359	3.783	256.320948
340	66.116	128.252	-0.691	-43.041516
341	63.187	125.708	-2.316	-146.341092
342	60.191	125.936	-6.766	-407.252306
合計				68.968997
合計面積				34.484986
面積				34.48

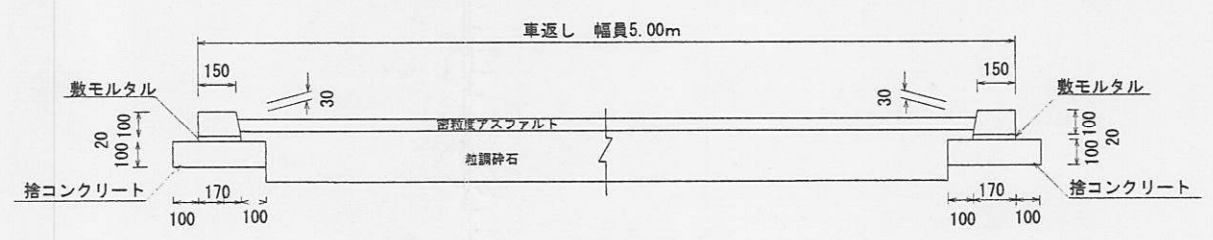
NO	X <sub>n</sub>	Y <sub>n</sub>	Y <sub>n+1</sub> -Y <sub>n-1</sub>	X <sub>n</sub> · (Y <sub>n+1</sub> -Y <sub>n-1</sub> )
369	75.696	97.264	1.034	78.269664
20	76.828	95.609	-2.689	-206.590492
178	74.807	94.675	1.655	123.805588
合計				-4.515243
合計面積				2.2576215
面積				2.25

NO	X <sub>n</sub>	Y <sub>n</sub>	Y <sub>n+1</sub> -Y <sub>n-1</sub>	X <sub>n</sub> · (Y <sub>n+1</sub> -Y <sub>n-1</sub> )
368	57.817	128.676	6.931	400.729627
367	70.118	139.343	12.618	877.737124
110	69.056	141.194	1.314	90.739584
111	65.256	140.657	-0.817	-53.539225
112	64.180	140.377	-0.843	-54.103740
113	61.505	139.814	-0.754	-46.374770
114	58.000	139.623	0.951	55.158000
115	55.472	140.765	1.949	107.619890
230	54.582	141.663	-3.127	-170.671660
344	50.049	137.638	-9.151	-457.983999
343	54.582	132.412	-8.962	-489.163884
合計				260.133637
合計面積				130.0668165
面積				130.06

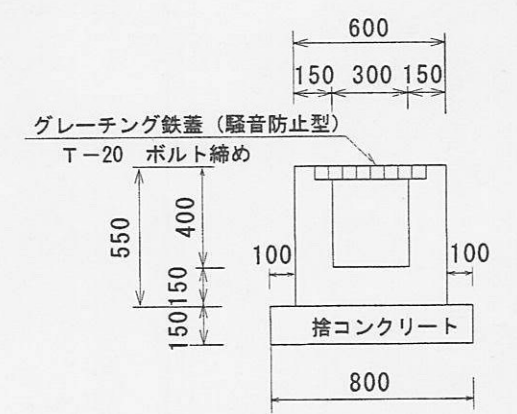
NO	X <sub>n</sub>	Y <sub>n</sub>	Y <sub>n+1</sub> -Y <sub>n-1</sub>	X <sub>n</sub> · (Y <sub>n+1</sub> -Y <sub>n-1</sub> )
342	60.191	125.936	-2.968	-178.646888
341	63.187	125.708	2.316	146.341092
340	66.116	128.252	0.651	43.041516
351	67.766	126.359	4.685	316.081740
242	75.318	132.917	7.923	596.744514
68	74.385	134.282	0.881	65.833185
108	73.299	133.798	5.061	370.966239
367	70.118	139.343	-6.122	-359.144396
368	57.817	128.676	-13.407	-778.152519
合計				225.764883
合計面積				112.8822416
面積				112.88

合計面積 497.56㎡

### 車返し 縁石ブロック詳細図 1/30

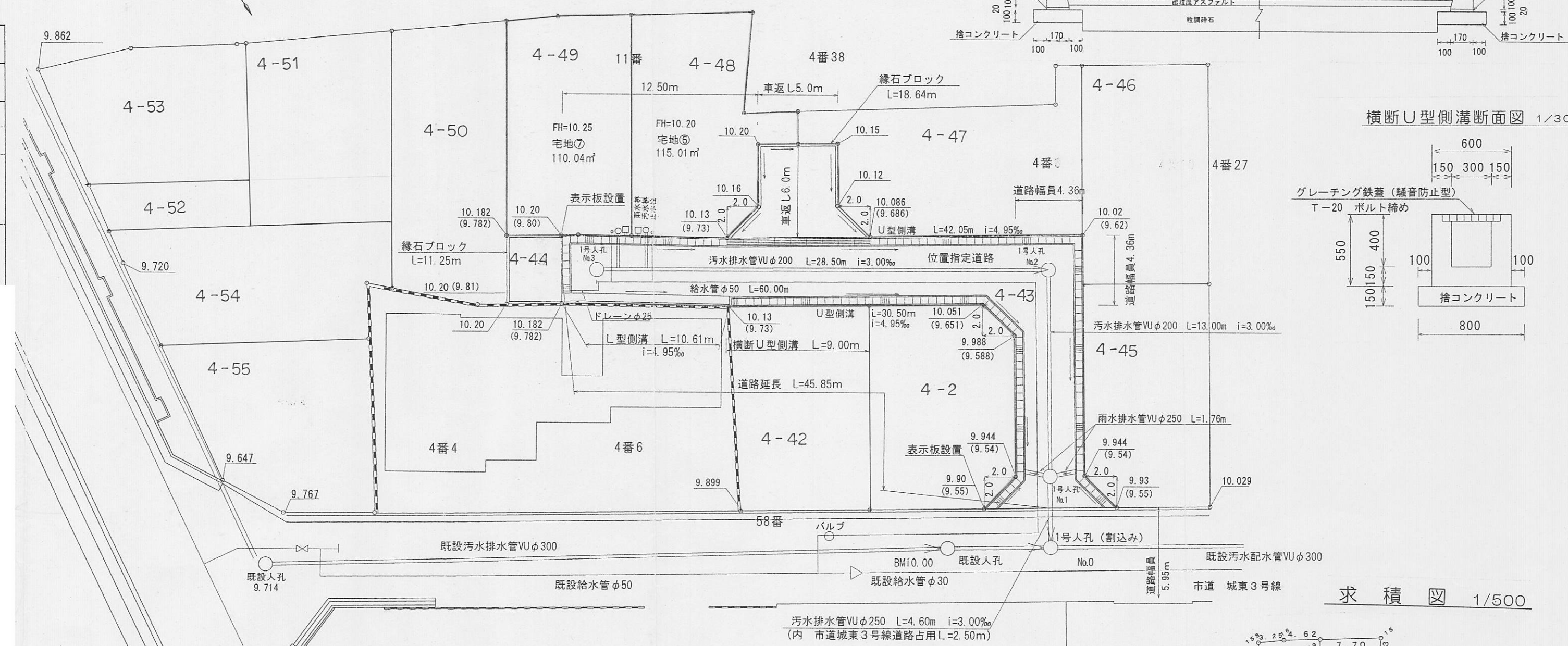


### 横断U型側溝断面図 1/30

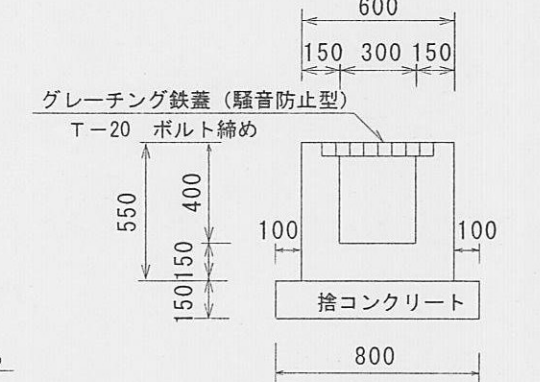




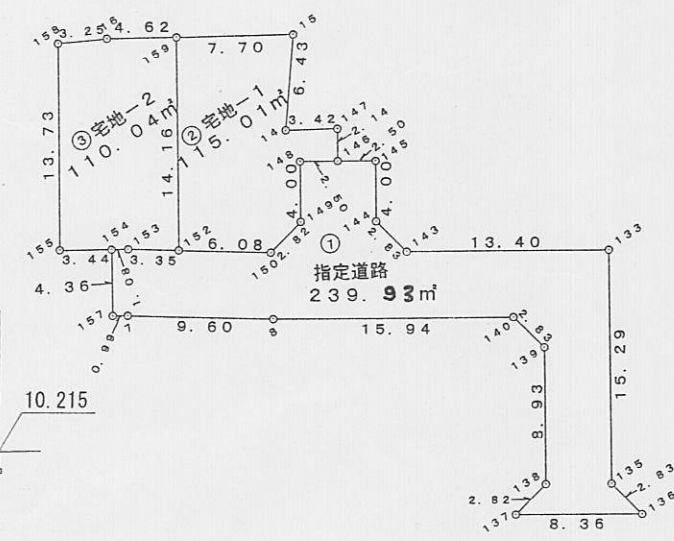
平面図 1/250



横断U型側溝断面図 1/30



求積図 1/500



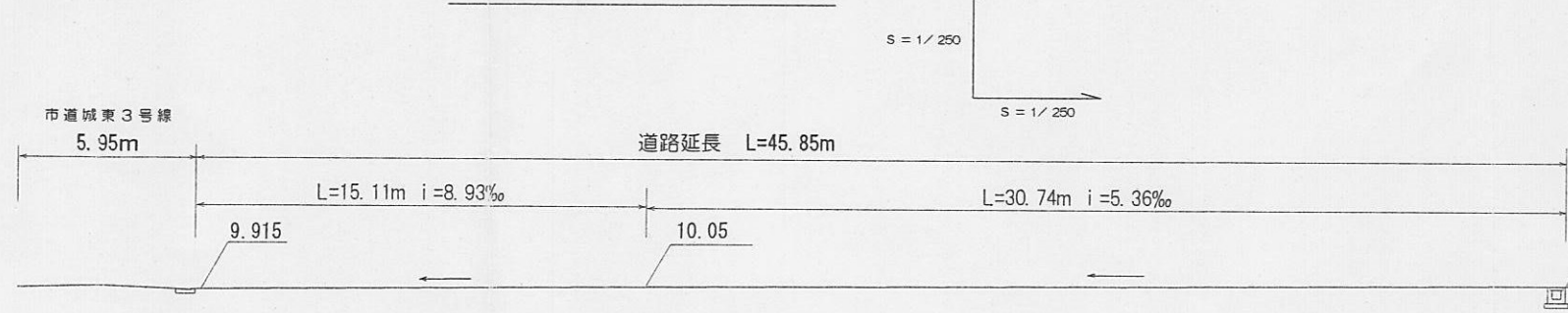
指定年月日・番号	平成 16年 12月 1日	第 16-5号
広告年月日・番号	平成 16年 12月 3日	第 284号

承諾書

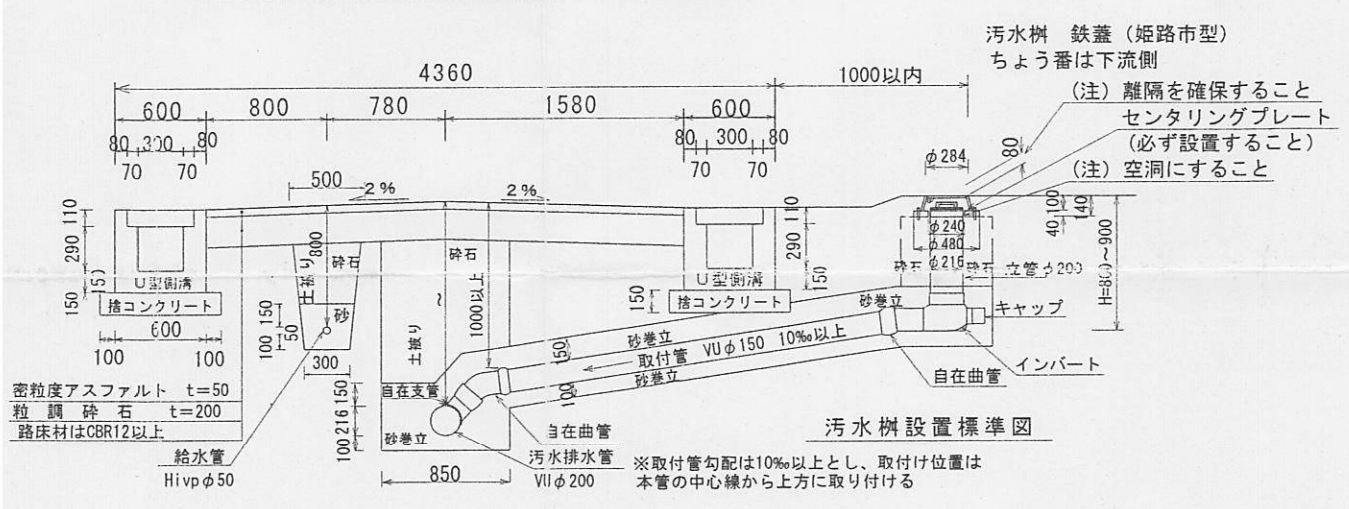
この図面記載のとおり道路の位置の指定・変更・廃止を承諾します。

道路の幅員・幅員別延長  
幅員 4.36m 延長 45.85m  
道路の面積 239.93㎡

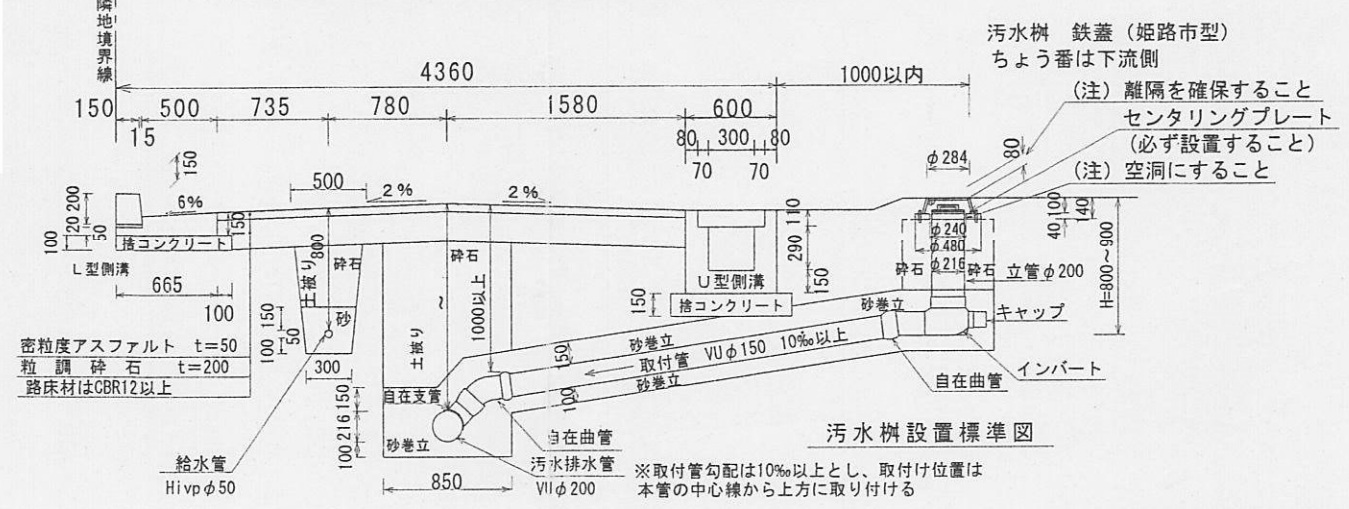
計画道路縦断面図



計画道路・給排水施設標準断面図 1/50



計画道路・給排水施設断面図 (L型側溝部) 1/50



求積表

地番	NO	X <sub>n</sub>	Y <sub>n</sub>	Y <sub>n+1</sub> -Y <sub>n-1</sub>	X <sub>n</sub> · (Y <sub>n+1</sub> -Y <sub>n-1</sub> )
① 指定道路	137	806.872	499.728	-4.296	-2175.233312
	138	137.188	502.484	7.531	3819.632828
	139	514.738	507.259	4.157	2139.765866
	140	517.503	506.841	-14.070	-7281.267210
	8	826.068	493.189	-21.388	-11251.478220
	7	531.470	485.253	-8.780	-4656.306600
	157	532.000	484.409	1.473	783.636000
	154	535.693	486.726	3.231	1730.824083
	153	535.120	487.640	3.688	1973.522500
	152	533.230	490.414	7.802	4160.260460
	159	545.177	498.018	7.706	4125.093819
	149	530.415	498.200	4.906	2602.215990
	148	533.789	500.348	4.257	2272.339773
	146	532.448	502.457	4.218	2245.857228
	145	531.104	504.556	-0.039	-20.713056
	144	527.730	502.418	-1.535	-810.065550
	143	524.968	503.031	11.918	6256.568624
	133	517.772	514.336	3.131	1621.144132
	135	504.847	506.162	-7.556	-3814.623932
	136	502.083	506.780	-6.434	-3230.402022
			合計		479.847188
			合計面積		239.93㎡

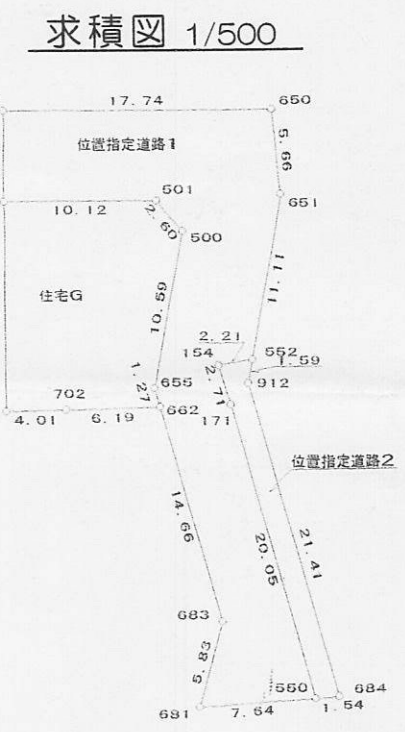
地番	NO	X <sub>n</sub>	Y <sub>n</sub>	Y <sub>n+1</sub> -Y <sub>n-1</sub>	X <sub>n</sub> · (Y <sub>n+1</sub> -Y <sub>n-1</sub> )
② 宅地-1	147	534.258	503.608	1.778	949.907168
	146	532.448	502.457	-3.260	-1735.773960
	148	533.789	500.348	-4.257	-2272.339773
	149	530.415	498.200	-4.906	-2602.215990
	150	529.806	495.442	-7.786	-4125.069516
	152	533.230	490.414	2.576	1373.600480
	159	545.177	498.018	14.166	7722.977382
	15	541.139	504.556	2.661	1439.970879
	14	536.026	500.679	-0.972	-521.017272
			合計		230.039398
			合計面積		115.01㎡

地番	NO	X <sub>n</sub>	Y <sub>n</sub>	Y <sub>n+1</sub> -Y <sub>n-1</sub>	X <sub>n</sub> · (Y <sub>n+1</sub> -Y <sub>n-1</sub> )
③ 宅地-2	154	549.105	491.187	-10.263	-5635.464615
	155	537.521	483.814	-4.461	-2397.881181
	154	535.693	486.726	3.826	2049.561418
	153	535.120	487.640	3.688	1973.522500
	152	533.230	490.414	10.378	5533.860940
	159	545.177	498.018	3.653	1998.983351
	16	547.602	494.077	-4.831	-3740.869829
			合計		-220.086789
			合計面積		110.04㎡

合計面積 464.92㎡



指定年月日・番号	平成 16 年 8 月 9 日 第 16-6 号
広告年月日・番号	平成 16 年 8 月 11 日 第 193 号
<b>承 諾 書</b>	
この図面記載のとおり道路の位置の指定・変更・廃止を承諾します。	
道路の幅員の別	幅員 6.00m 延長 52.80m
道路の延長	道路の面積 322.85㎡



### 求積表

地番	Xn	Yn	(Xn+1 - Xn-1) Yn	距離
550	78.327	96.424	-1600.734824	7.64
681	81.363	89.403	654.787572	5.83
683	85.651	93.359	1740.865273	14.66
662	100.010	96.338	1504.028856	1.27
655	101.263	96.598	929.948846	10.59
500	109.637	103.086	1125.286776	2.80
501	112.179	102.526	736.956888	10.12
505	116.825	93.520	933.335870	6.00
690	122.158	96.285	-270.560850	17.74
650	114.015	112.048	-1503.796208	5.66
651	108.737	109.986	-1547.283048	11.11
552	99.947	103.175	-837.574650	2.21
154	100.619	101.063	-200.407929	2.71
171	97.964	100.512	-2240.613504	20.05
倍面積				-575.769832
面積				287.8804160
地積				287.88 ㎡

地番	Xn	Yn	(Xn+1 - Xn-1) Yn	距離
684	77.713	97.844	-1091.712464	1.54
550	78.327	96.424	1952.682424	20.05
171	97.964	100.512	2240.613504	2.71
154	100.619	101.063	200.407929	2.21
552	99.947	103.175	-199.746800	1.59
912	98.683	102.195	-2272.203630	21.41
倍面積				-69.959037
面積				34.9795105
地積				34.97 ㎡

地番	Xn	Yn	(Xn+1 - Xn-1) Yn	距離
505	116.825	93.530	714.289610	10.12
501	112.179	102.526	-736.956888	2.80
500	109.637	103.086	-1125.286776	10.59
655	101.263	96.598	-929.948846	1.27
662	100.010	96.338	142.002212	6.19
702	102.737	90.772	411.378704	4.01
661	104.542	87.185	1228.262280	13.82
倍面積				-296.260804
面積				148.1304020
地積				148.13 ㎡

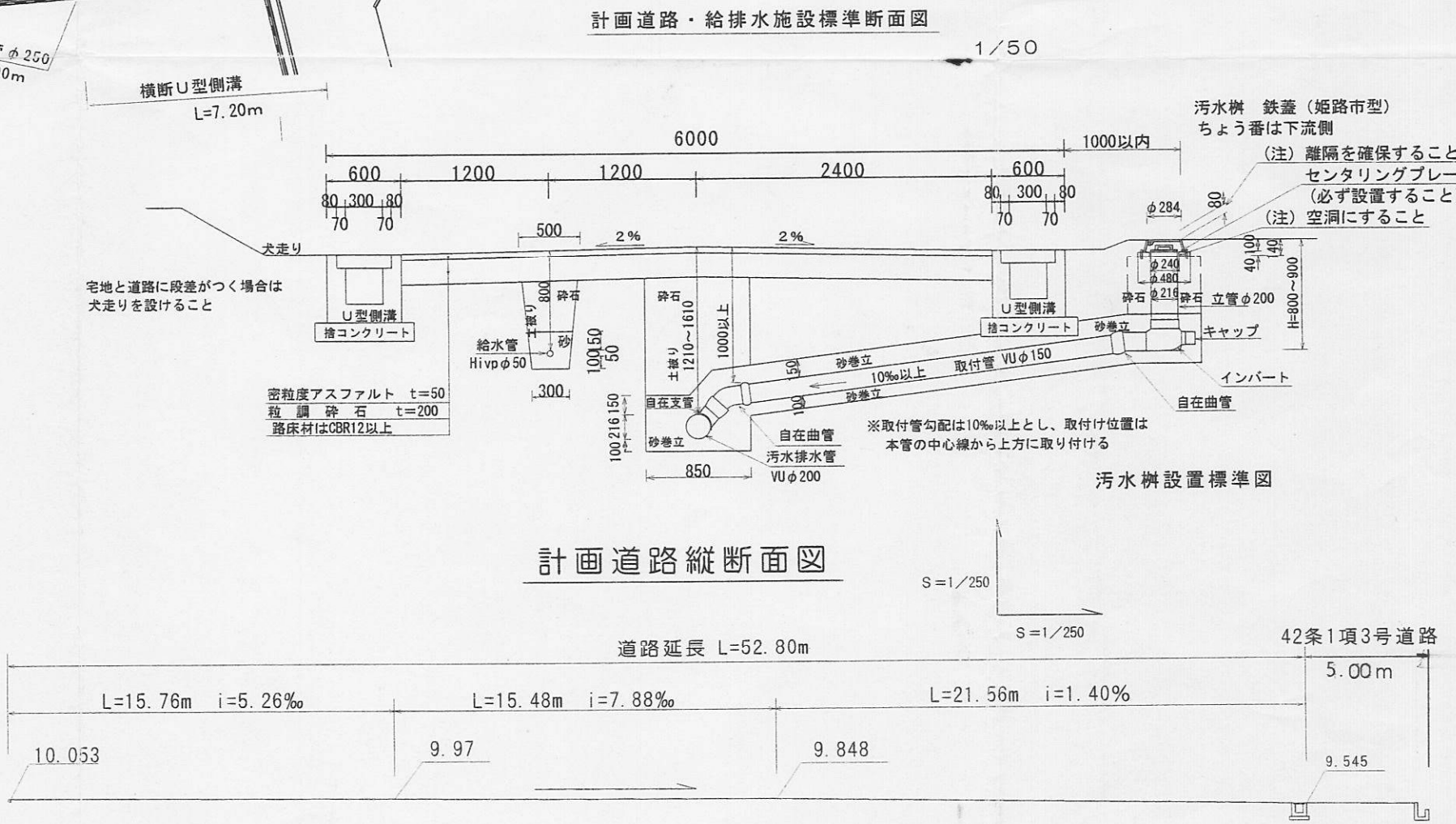
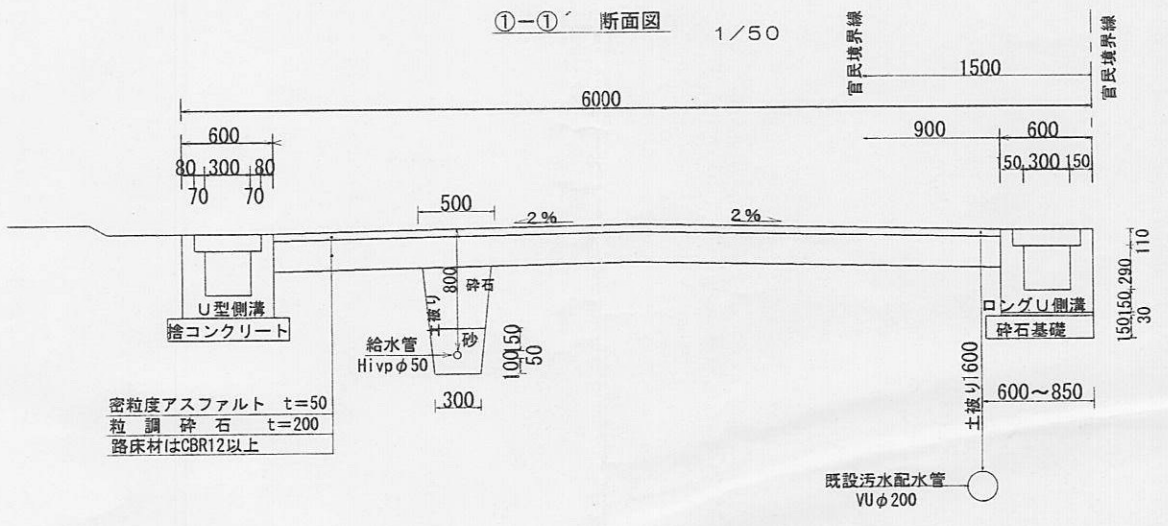
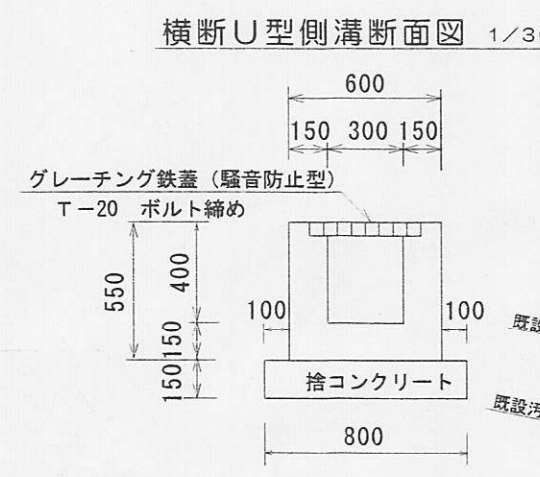
合計面積 470.95㎡

**承 諾 書** 平成 年 月 日

申請者 住所

氏 名

道路の幅員	幅員 6.0~6.0m (内里道部分)	道路の延長	延長 52.80m (内里道部分)	道路の面積	322.85㎡ (内里道部分)
	幅員 6.0~6.0m		22.77m		34.97㎡
工事着手予定年月日	平成 年 月 日		許可後着工		
工事完了予定年月日	平成 年 月 日		着工後 2ヶ月		
道路となる土地の地名地番	姫路市御立中五丁目1154番2, 1154番20				
承諾者住所氏名					





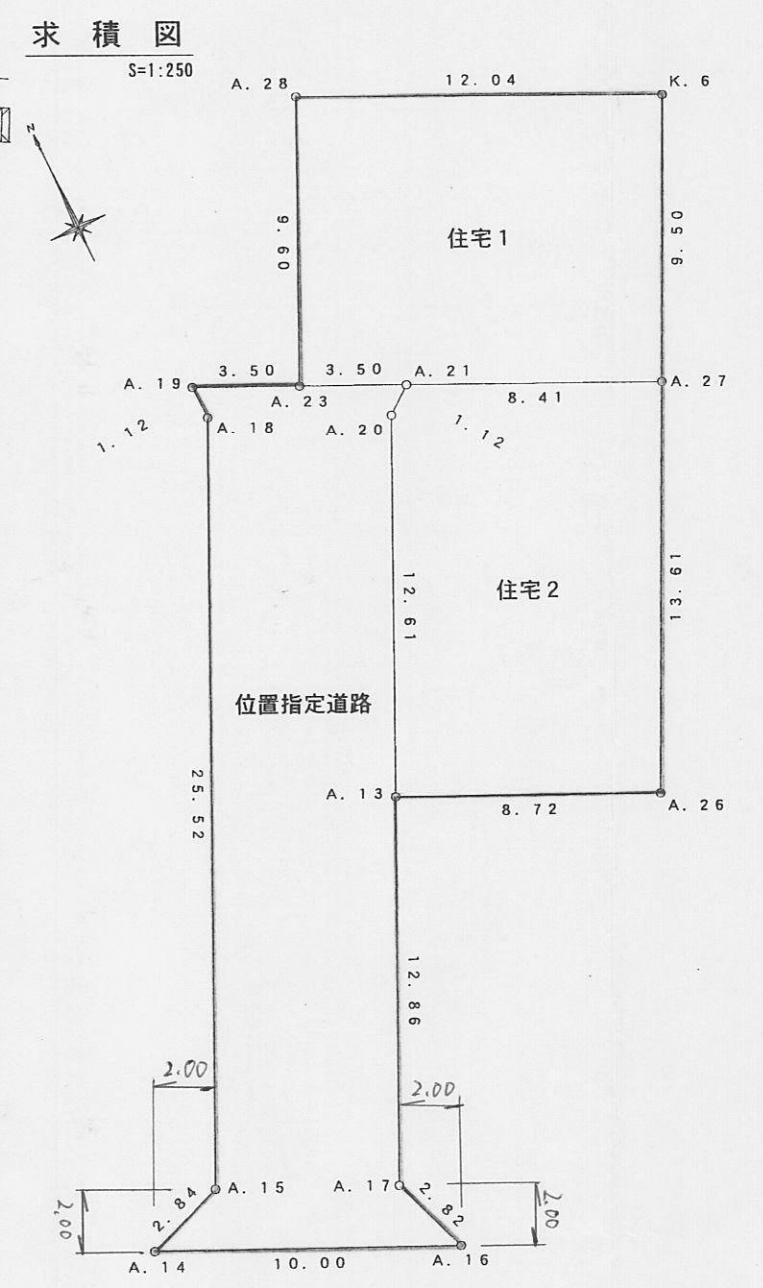
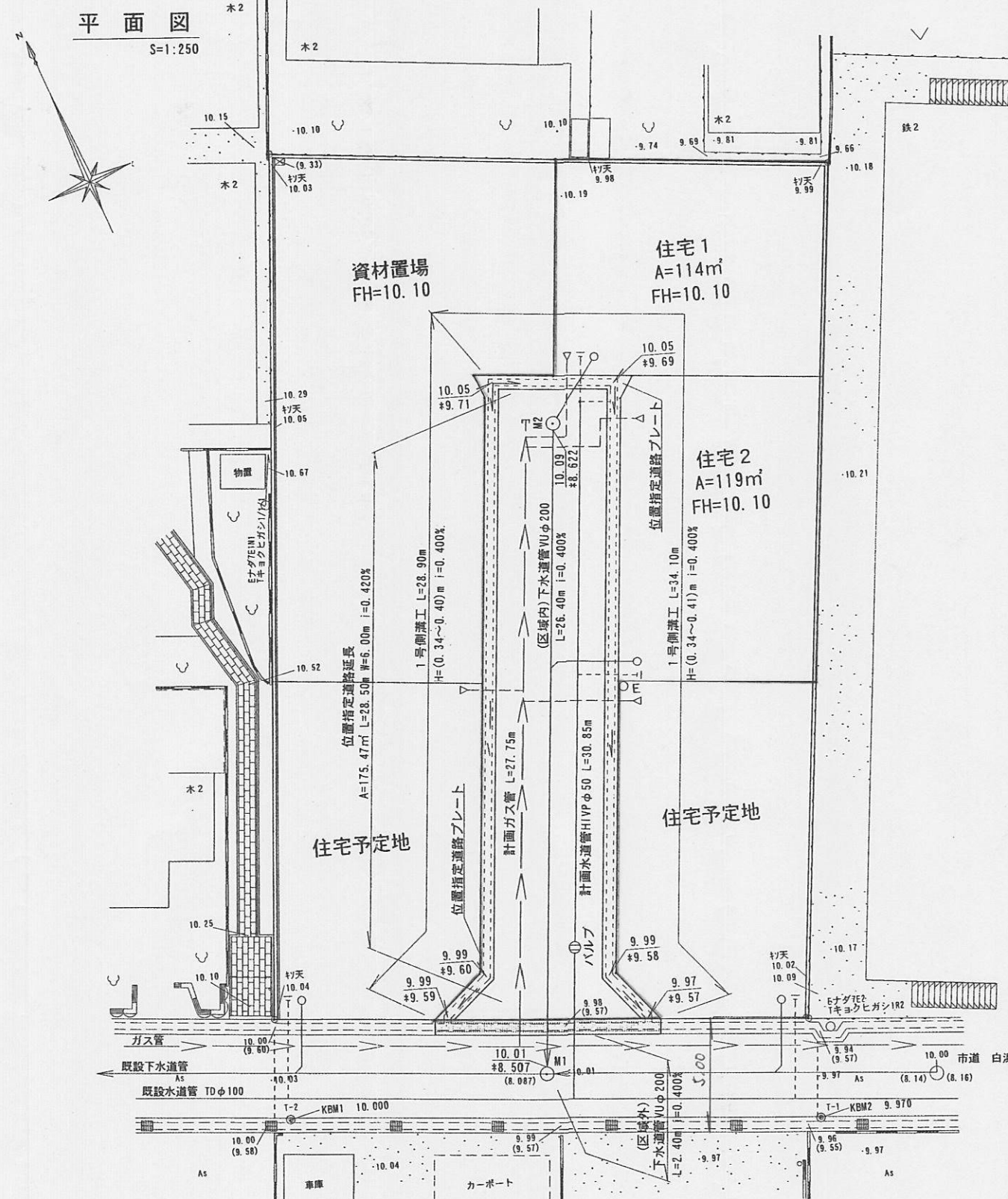
様式第19号 (第14条関係)

指定年月日・番号	平成 16 年 8 月 25 日 第 16-7 号
公告年月日・番号	平成 16 年 8 月 30 日 第 212 号

### 承諾書

この図面記載のとおり、道路の位置の指定・変更・廃止を申請します。

道路の幅員	6.00 m	道路の延長	28.50 m	道路の面積	175.47 m <sup>2</sup>
-------	--------	-------	---------	-------	-----------------------



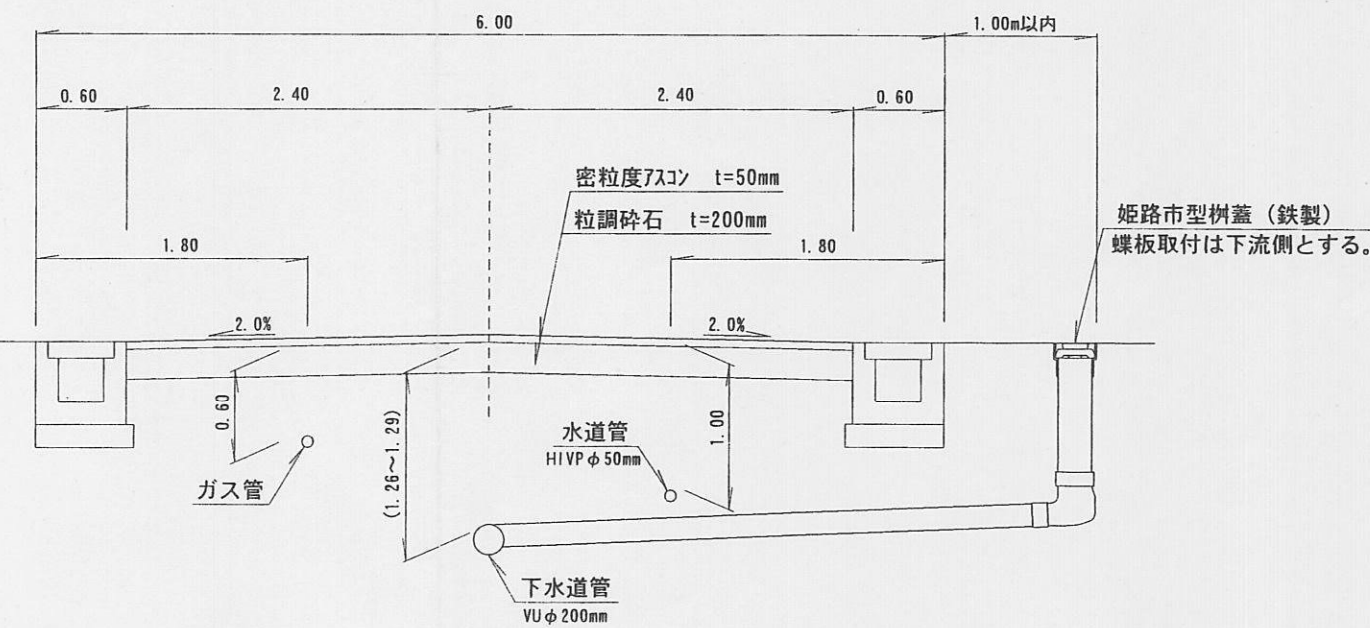
地番	位置指定道路			
測点	X <sub>n</sub>	Y <sub>n</sub>	(X <sub>n+1</sub> - X <sub>n-1</sub> )	Y <sub>n</sub>
A. 19	536.288	499.635	175.871520	
A. 18	535.170	499.669	-12131.963320	
A. 15	512.008	488.951	-11808.655601	
A. 14	511.019	486.290	-2489.318510	
A. 16	506.889	495.396	-737.644644	
A. 17	509.530	494.415	7077.550725	
A. 13	521.204	499.817	11555.769040	
A. 20	532.650	505.114	6134.104416	
A. 21	533.348	505.988	1096.981984	
A. 23	534.818	502.811	1478.264340	
		倍積	350.959950	
		面積	175.4799750	
		地積	175.47 m <sup>2</sup>	

地番	住宅1			
測点	X <sub>n</sub>	Y <sub>n</sub>	(X <sub>n+1</sub> - X <sub>n-1</sub> )	Y <sub>n</sub>
A. 28	543.527	506.840	-1805.364080	
A. 23	534.818	502.811	-5118.113169	
A. 21	533.348	505.988	-2530.951976	
A. 27	529.816	513.619	2584.530808	
K. 6	538.380	517.729	7098.582319	
		倍積	228.683902	
		面積	114.3419510	
		地積	114.34 m <sup>2</sup>	

地番	住宅2			
測点	X <sub>n</sub>	Y <sub>n</sub>	(X <sub>n+1</sub> - X <sub>n-1</sub> )	Y <sub>n</sub>
A. 21	533.348	505.988	1433.969992	
A. 20	532.650	505.114	-6134.104416	
A. 13	521.204	499.817	-7550.735419	
A. 26	517.543	507.729	4372.562148	
A. 27	529.816	513.619	8117.748295	
		倍積	239.440600	
		面積	119.7203000	
		地積	119.72 m <sup>2</sup>	

### 道路標準断面図

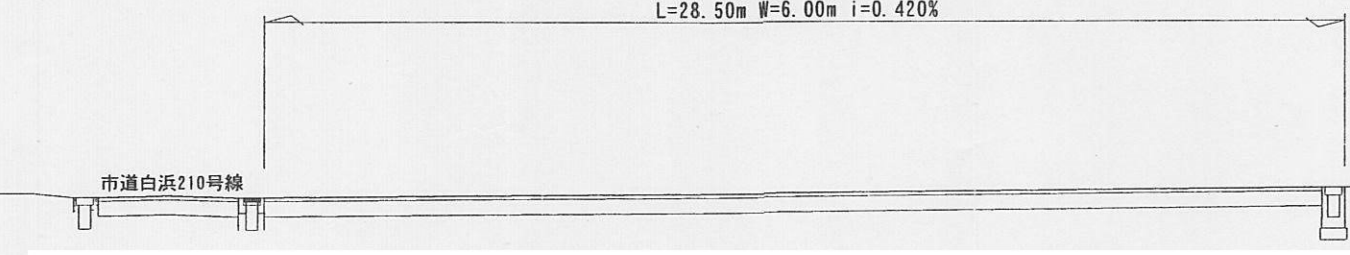
S=1:50



### 位置指定道路縦断面図

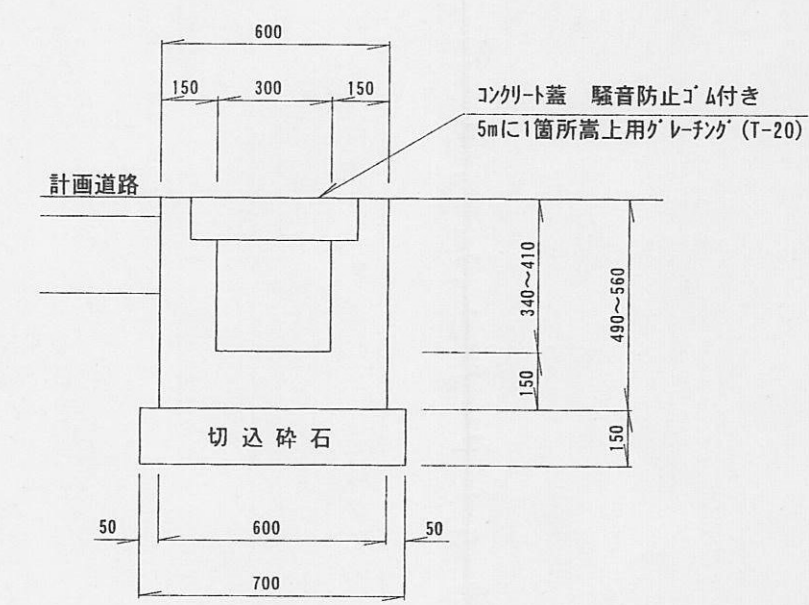
H=1:250  
V=1:100

位置指定道路  
L=28.50m W=6.00m i=0.420%



### 1号側溝工

S=1:20





様式第19号(第14条関係)

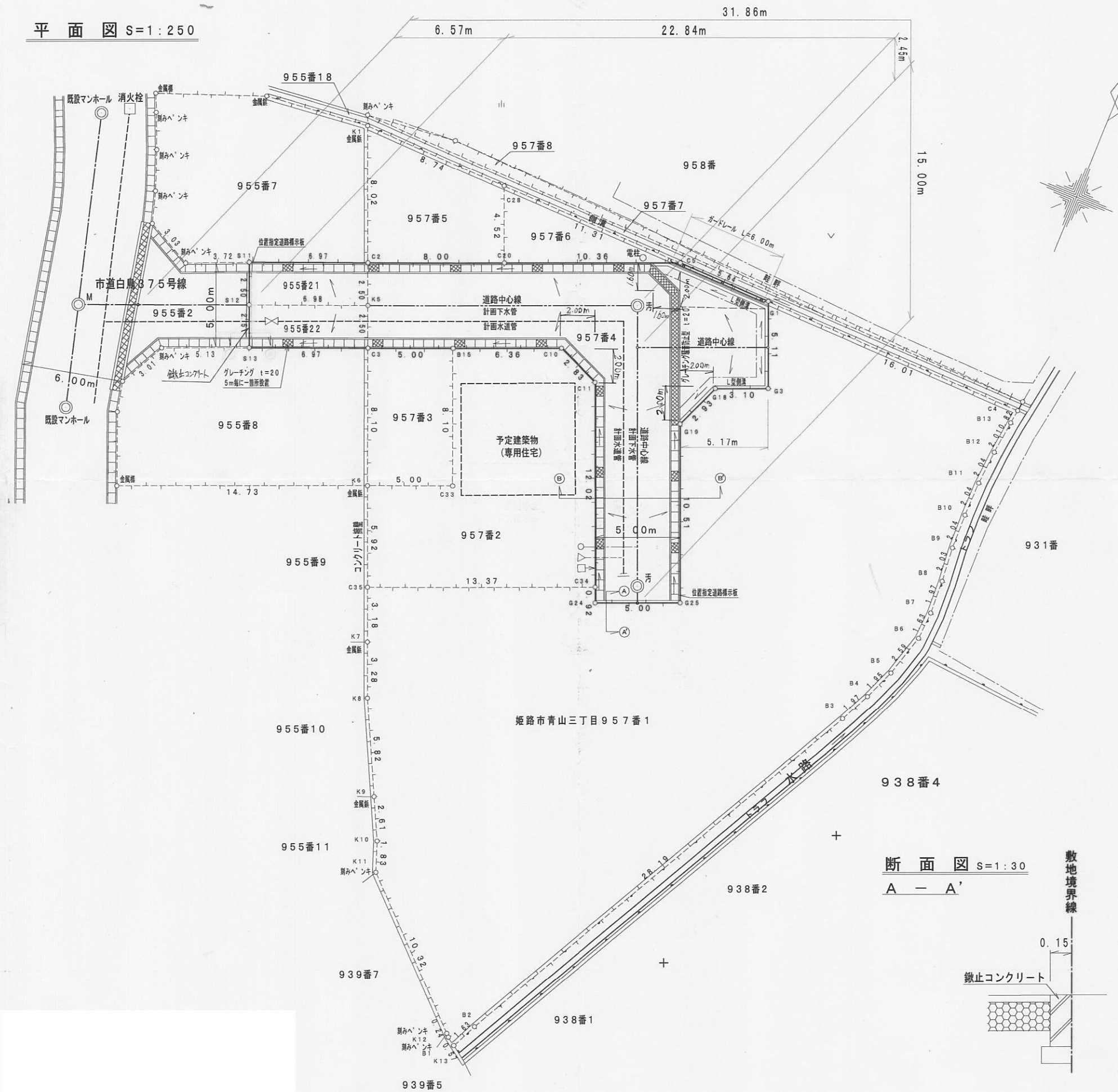
指定年月日・番号	平成 16 年 11 月 5 日	第 16-8 号
公告年月日・番号	平成 16 年 11 月 9 日	第 259 号

### 承諾書

この図面記載のとおり道路の位置の指定・変更・廃止を承諾します。

道路の幅員・幅員	幅員 5.00m	延長 40.29m	道路の面積	238.03㎡
別の道路の延長	幅員 m	延長 m		

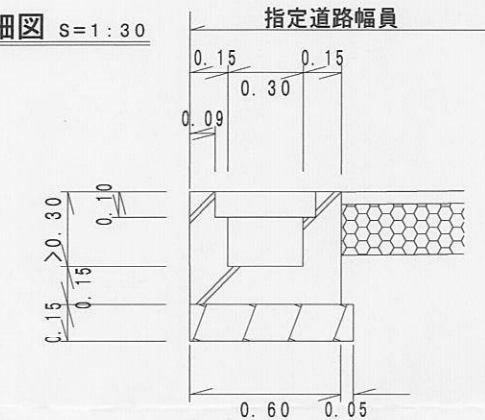
平面図 S=1:250



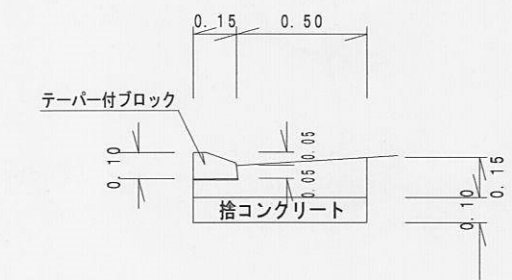
### 凡例

○	宅内汚水樹	⊙M	計画マンホール
□	雨水樹	⊙汚	計画汚水樹
△	水道引込	—	計画止水栓
▨	横断側溝	—	コンクリート擁壁
▧	側溝	⊗	計画仕切弁

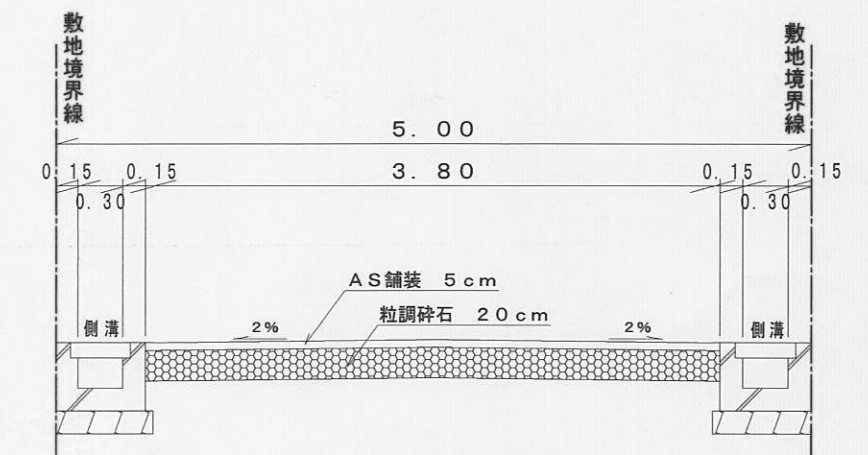
側溝詳細図 S=1:30



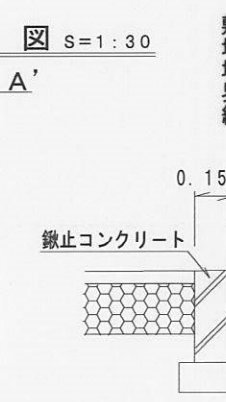
L型側溝詳細図 S=1:30



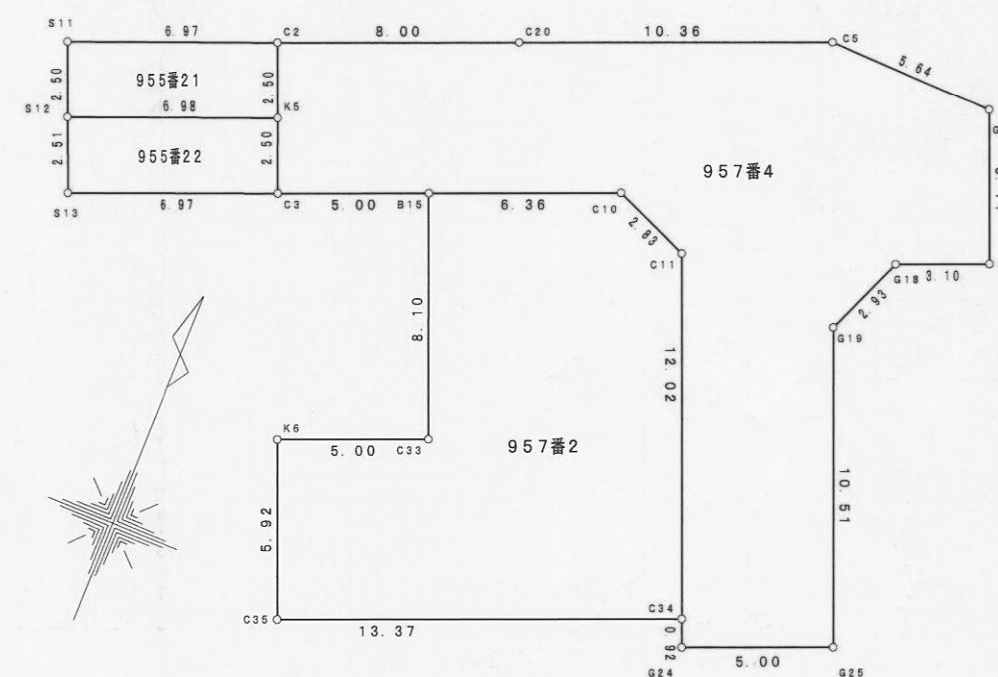
断面図 S=1:50  
B-B'



断面図 S=1:30  
A-A'



求積図 S=1:250



(求積表)

955-21 (道路部分)			
測点名	X 座標	Y 座標	
C2	-53.884	-53.046	
S11	-56.470	-59.522	
S12	-58.787	-58.583	
K5	-56.201	-52.101	
倍面積			34.895441
面積			17.447206
地積			17.44 m <sup>2</sup>

955-22 (道路部分)			
測点名	X 座標	Y 座標	
S12	-58.787	-58.583	
S13	-61.110	-57.632	
C3	-58.520	-51.162	
倍面積			34.952912
面積			17.4764560
地積			17.47 m <sup>2</sup>

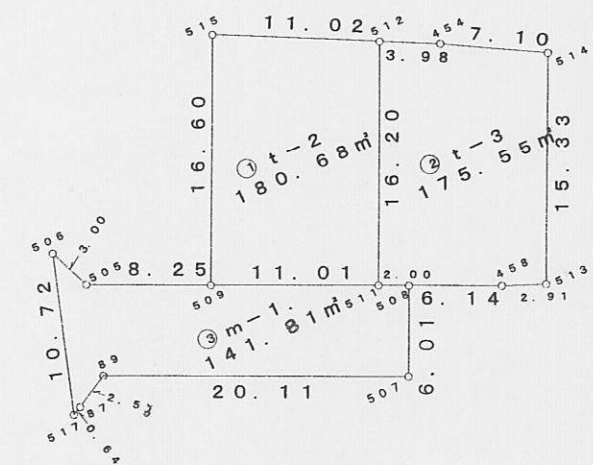
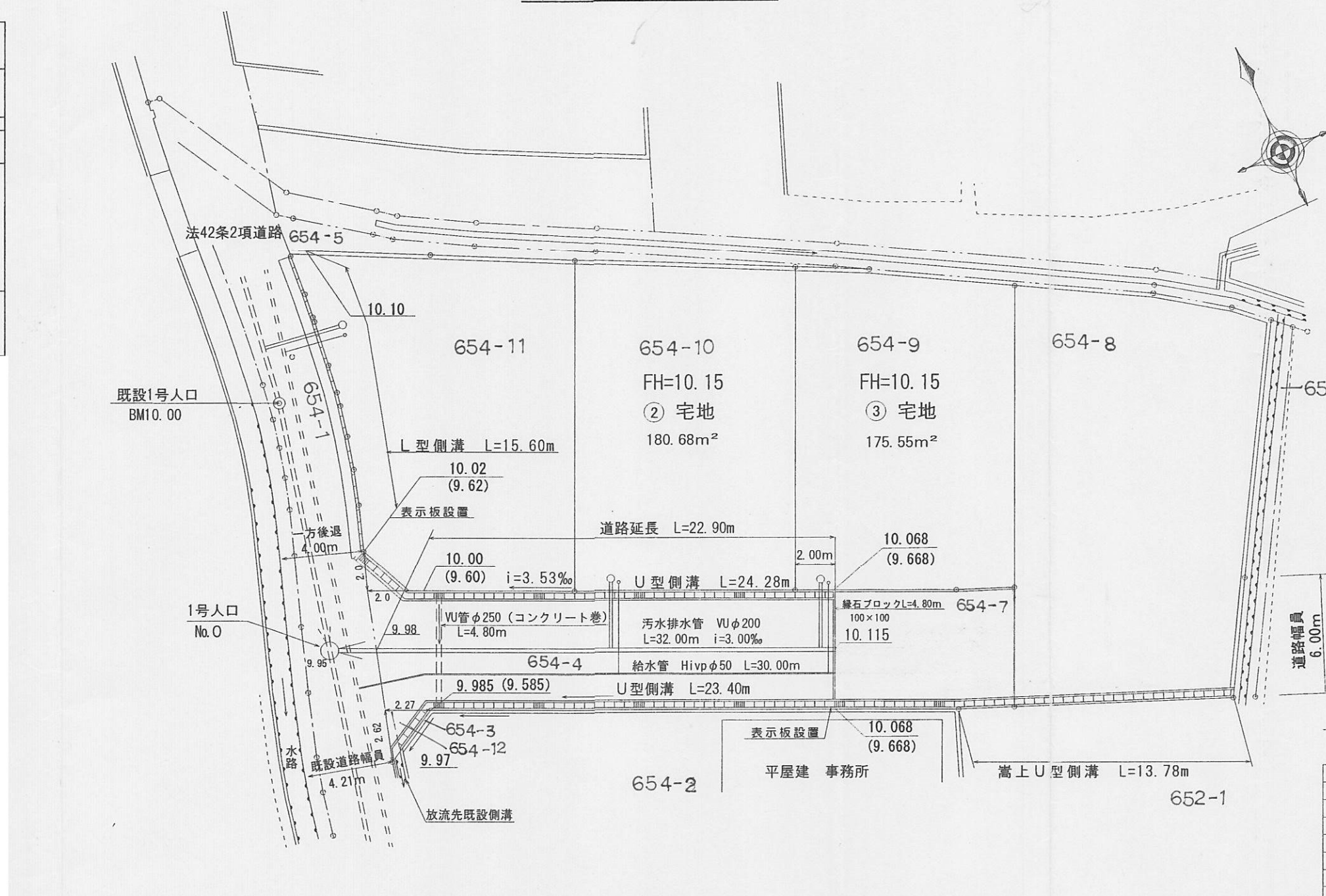
957-2 (宅地)			
測点名	X 座標	Y 座標	
C34	-66.491	-33.507	
C11	-55.347	-38.032	
C10	-54.246	-40.637	
B15	-56.639	-46.530	
C33	-64.150	-43.491	
K6	-66.031	-48.124	
C35	-71.522	-45.897	
倍面積			290.008779
面積			145.0043895
地積			145.00 m <sup>2</sup>

957-4 (道路部分)			
測点名	X 座標	Y 座標	
C2	-53.884	-53.046	
K5	-56.201	-52.101	
C3	-58.520	-51.162	
B15	-56.639	-46.530	
C10	-54.246	-40.637	
C11	-55.347	-38.032	
C34	-66.491	-33.507	
G24	-67.346	-33.160	
G25	-65.462	-28.524	
G19	-55.726	-32.477	
G18	-53.027	-31.338	
G3	-51.861	-28.466	
G1	-47.122	-30.390	
C5	-46.975	-36.030	
C20	-50.874	-45.633	
倍面積			406.240149
面積			203.120745
地積			203.12 m <sup>2</sup>

道路	238.03㎡
宅地	145.00㎡
合計	383.03㎡



指定年月日・番号	平成 16 年 10 月 1 日 第 16 - 9 号
広告年月日・番号	平成 16 年 10 月 5 日 第 242 号
<b>承 諾 書</b>	
この図面記載のとおり道路の位置の指定・変更・廃止を承諾します。	
道路の幅員・幅員別・道路の延長	幅員 6.00m 延長 22.90m 道路の面積 141.91㎡



求積表

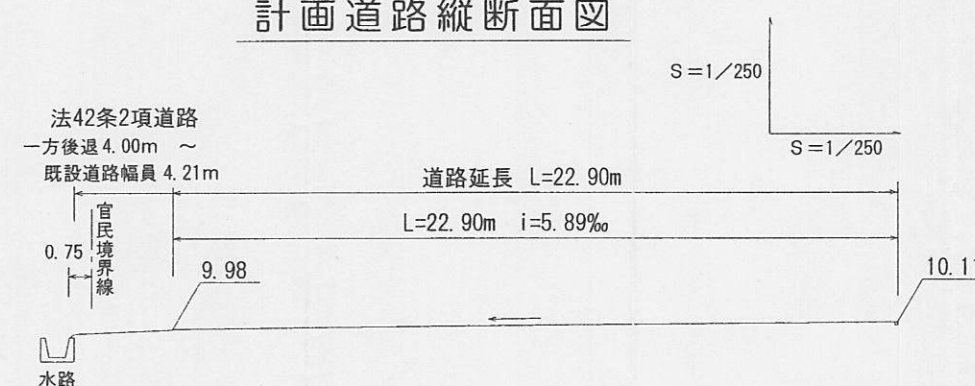
地番 ① t-2					
NO	X <sub>n</sub>	Y <sub>n</sub>	Y <sub>n+1</sub> -Y <sub>n-1</sub>	X <sub>n</sub> × (Y <sub>n+1</sub> -Y <sub>n-1</sub> )	
509	77.792	109.016	-3.128	-243.33376	
515	92.897	115.907	16.747	1555.746059	
512	87.964	125.763	3.128	275.151392	
511	73.219	119.035	-16.747	-1226.198593	
合計				361.365482	
合計面積				180.6827410	
地積				180.68	㎡

地番 ② t-3					
NO	X <sub>n</sub>	Y <sub>n</sub>	Y <sub>n+1</sub> -Y <sub>n-1</sub>	X <sub>n</sub> × (Y <sub>n+1</sub> -Y <sub>n-1</sub> )	
511	73.219	119.035	4.905	359.139195	
512	87.964	125.763	10.289	905.061596	
454	86.182	129.324	9.745	839.843590	
514	82.688	135.508	-0.182	-15.049216	
513	68.737	129.142	-9.066	-623.169642	
458	69.839	126.442	-8.284	-578.546276	
508	72.388	120.858	-7.407	-536.177916	
合計				351.101331	
合計面積				175.5506655	
地積				175.55	㎡

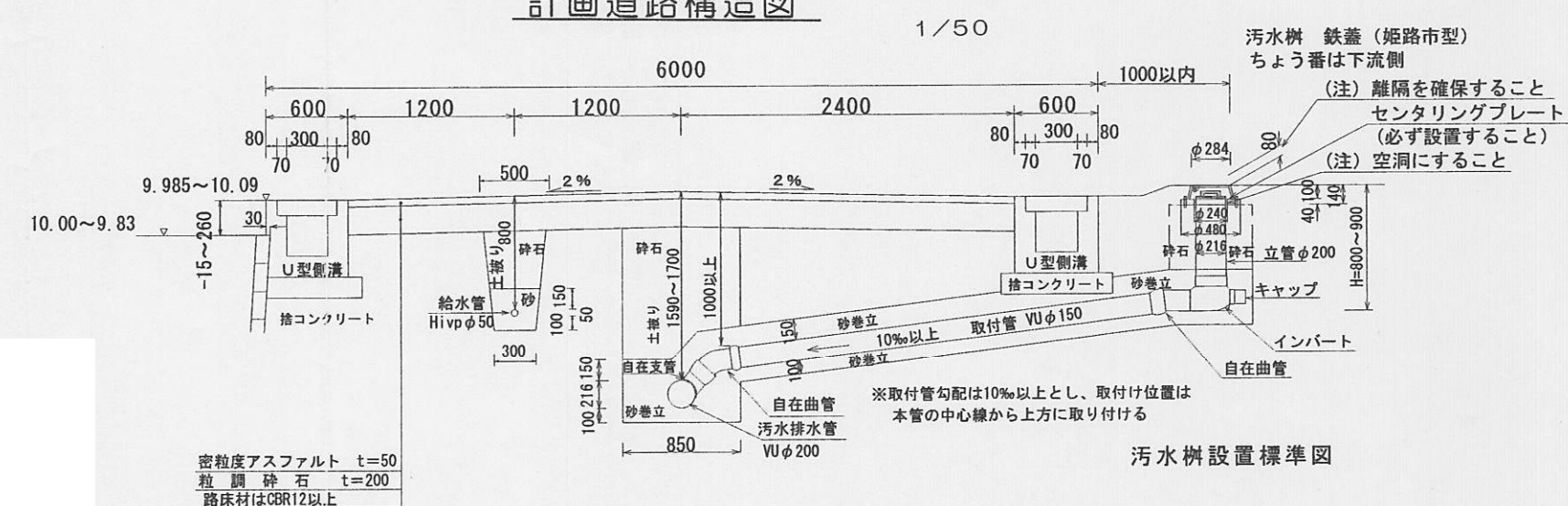
地番 ③ m-1					
NO	X <sub>n</sub>	Y <sub>n</sub>	Y <sub>n+1</sub> -Y <sub>n-1</sub>	X <sub>n</sub> × (Y <sub>n+1</sub> -Y <sub>n-1</sub> )	
517	73.702	97.248	2.516	185.434232	
506	83.974	100.330	4.264	358.065136	
505	81.217	101.512	8.686	705.450862	
509	77.792	109.016	17.523	1363.149216	
511	73.219	119.035	11.842	867.059398	
508	72.388	120.858	-0.672	-48.644736	
507	66.920	118.363	-20.791	-1391.333720	
89	75.269	100.067	-20.549	-1546.702681	
87	74.016	97.814	-2.819	-208.651104	
合計				283.626603	
合計面積				141.9133015	
地積				141.91	㎡

総合計面積 498.14 ㎡

計画道路縦断面図



計画道路構造図



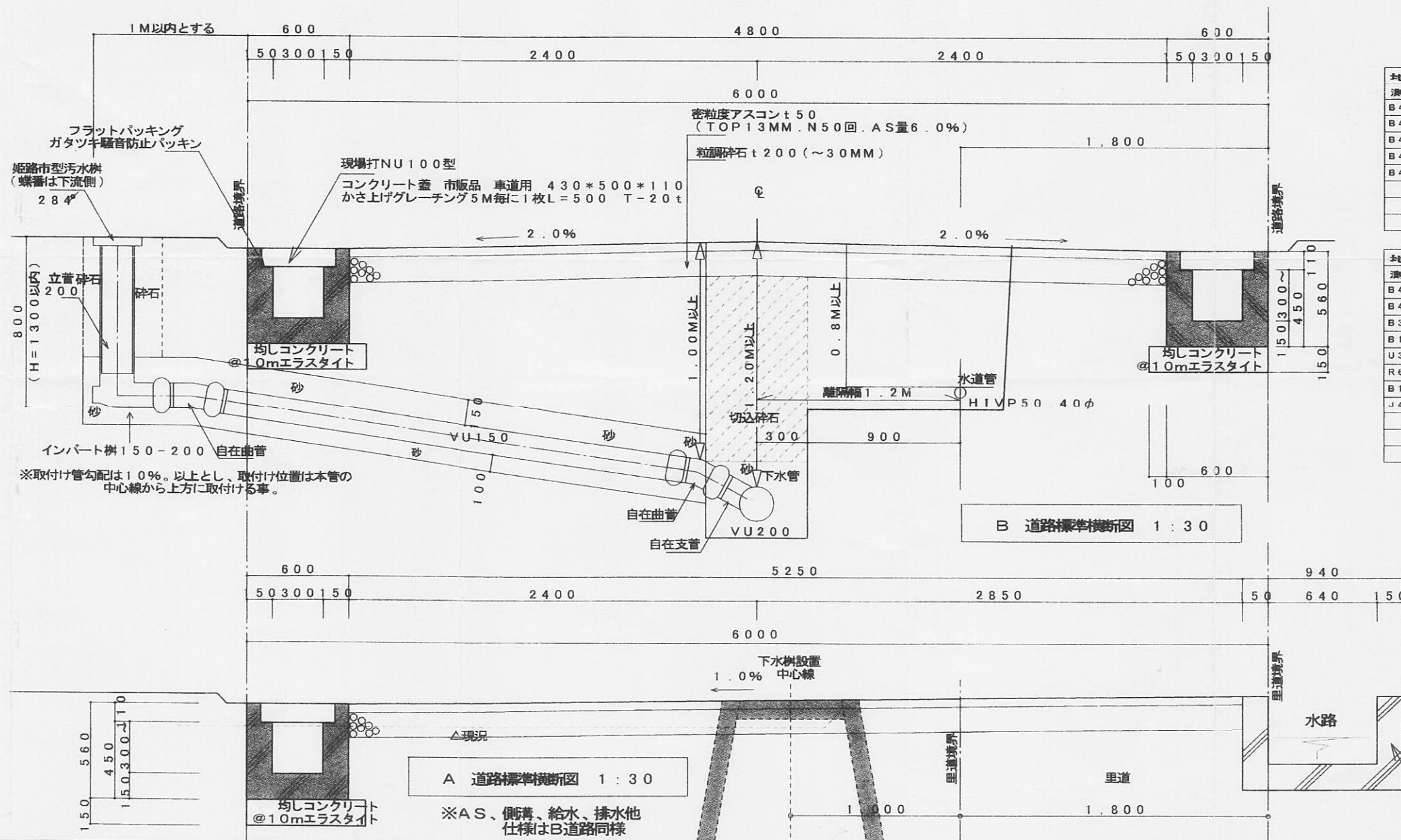
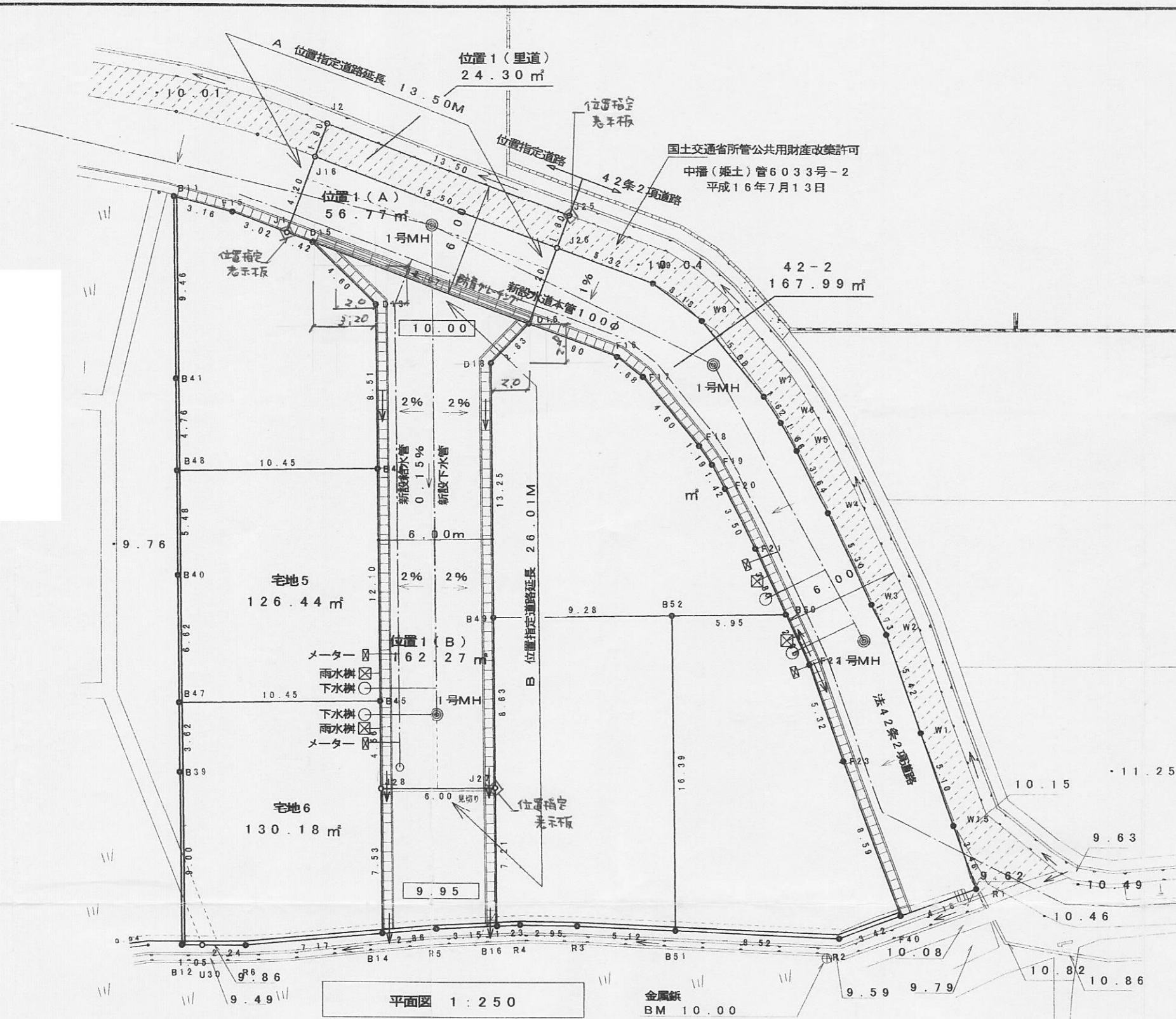


指定年月日・番号	16年 8月 26日	第 16-10 号
公告年月日・番号	16年 8月 30日	第 211 号

### 承諾書

この図面記載とおり道路の位置の指定・変更・廃止を承諾します。

道路の幅員の別	幅員 6.0 m	延長 13.50 m	道路の面積	243.34 m <sup>2</sup>
道路の延長	幅員 6.0 m	延長 26.01 m		



### 承諾書

図面記載のとおり道路の位置の指定を承諾します。

平成 年 月 日

申請者 住所  
氏名

道路の幅員 (内里道部分)	幅員 6.0 m	延長 39.51 m	道路の面積 (内里道部分)	243.34 m <sup>2</sup>
道路の幅員 (内里道部分)	幅員 6.0 m	延長 13.50 m	道路の面積 (内里道部分)	24.30 m <sup>2</sup>

工事着手予定年月日 平成 16 年 月 日

許可後着工

工事完了予定年月日 平成 16 年 8 月 23 日

道路となる土地の地名地番  
姫路市広畑区蒲田字東下井251番4  
251番1乙

承諾者 住所  
氏名

地台番号	測点名	X	Y	面積
宅地5	B46	-25.285	15.418	
	B48	-35.599	17.099	
	B40	-36.481	11.689	
	B47	-37.546	-5.157	
	B45	-27.232	-3.476	
合計面積		252.884964		
面積		126.4424820		
地積		126.44		
位置1(A)	J26	-14.065	25.086	
	J16	-25.712	-31.911	
	J1	-27.838	28.283	
	D15	-26.607	-27.561	
	D16	-16.190	-21.457	
	合計面積		113.548158	
面積		56.7740790		
地積		56.77		

地台番号	測点名	X	Y	面積
宅地6	B45	27.232	-3.476	
	B47	37.546	-5.157	
	B39	-38.128	-1.583	
	B12	-39.576	7.300	
	U30	-38.542	7.479	
	R6	-36.329	7.860	
合計面積		260.378871		
面積		130.1894355		
地積		130.18		
位置1(B)	J27	-22.039	1.994	
	B49	-20.618	-6.724	
	D18	-18.486	-19.805	
	D16	-16.190	-21.457	
	D15	-26.607	27.561	
	D13	23.916	-23.822	
合計面積		324.544547		
面積		162.272735		
地積		162.27		

地台番号	測点名	X	Y	面積
位置1(里道)	J25	-13.154	26.639	
	J2	-24.802	-33.464	
	J16	-25.712	-31.911	
	J26	-14.065	25.086	
	J26	-14.065	25.086	
合計面積		48.605460		
面積		24.3027300		
地積		24.30		

位置指定面積  
499.96 m<sup>2</sup>