

平成17年度 道路位置指定一覧表

図面ページ	指定番号	指定年月日	地名	備考
1	17-1	17.5.26	書写字柿ノ木363番22、363番23及び381番1並びに書写字柿ノ木381番1地先里道	
2	17-2	17.7.15	北平野二丁目629番1	
3	17-3	17.7.11	広畑区蒲田字東下井251番13及び251番13地先里道	指定16-10号の延長
4	17-4	17.8.18	北平野二丁目816番1	
5	17-5	17.10.7	中地字中地後485番11	
6	17-6	17.8.19	勝原区山戸字五反長46番1及び46番1地先法定外道路	
7	17-7	17.12.2	白浜町字上十ノ坪乙550番7	
8	17-8	17.9.29	広畑区蒲田字東下井234番1	
9	17-9	18.3.13	的形町の形字新道1360番4	
10	17-10	18.3.14	的形町の形字佐保1513番1	
11	17-11	17.12.13	御立西一丁目1678番9	指定16-14号の延長
12	17-12	18.2.23	御立中七丁目960番8	
13	17-13	17.12.19	白浜町字上十ノ坪乙546番4、乙547番1及び乙547番2	
14	17-14	17.11.14	書写字柿ノ木381番4	指定17-1号の延長
15	17-15	18.1.25	御立中七丁目983番5	
16	17-16	18.5.9	西今宿一丁目552番1	
17	17-17	18.4.27	上大野三丁目311番4	
18	17-18	18.4.11	網干区余子浜字コナシヤ219番5、字村裏220番16	
19	17-19	18.3.27	広畑区蒲田字東下井251番19	指定17-3号の延長
20	17-20	18.3.27	広畑区蒲田字東下井251番14、251番30及び251番14地先里道	指定17-3号の延長

指定年月日・番号	平成 17 年 5 月 26 日 第 17-1 号
広告年月日・番号	平成 17 年 5 月 30 日 第 117 号
承 諾 書	
この図面記載のとおり道路の位置の指定・変更・廃止を承諾します。	
道路の幅員 幅員 4.50m 延長 4.45 m 幅員 6.00m 延長 47.61 m	道路の面積 318.25 m ²

承 諾 書 平成 17 年 5 月 28 日				
申請者住所				
氏名				
道路の幅員 幅員 4.50 m (内里道部分) 幅員 2.00 m	道路の延長 延長 4.45 m (内里道部分) 延長 38.90 m	道路の面積 318.25 m ² (内里道部分) 74.59 m ²		
工事着手予定年月日	平成 年 月 日	許可後着工		
工事完了予定年月日	平成 年 月 日	着工後3ヶ月		
道路となる土地の 地名地番	姫路市書字柿ノ木363番22, 363番23, 381番1			
承諾者 住所氏名				



求積図 1/500

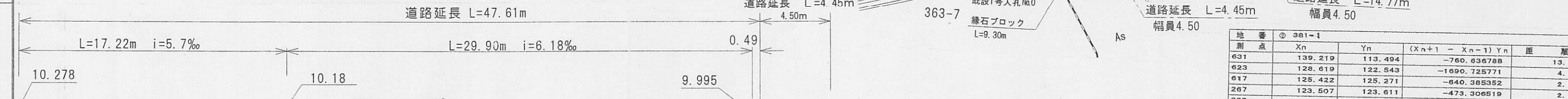
求積表

地番	Xn	Yn	(Xn+1 - Xn-1) Yn	面積
201	111.009	108.380	-775.892420	9.85
206	105.324	100.334	-565.783426	1.50
205	105.370	98.833	-355.021978	4.25
X1	108.390	95.900	256.642300	5.88
A2	108.067	101.774	416.560982	6.93
F6	112.483	107.123	315.155866	1.93
積面積				-48.294720
面積				24.1479600
地積				24.14 m ²

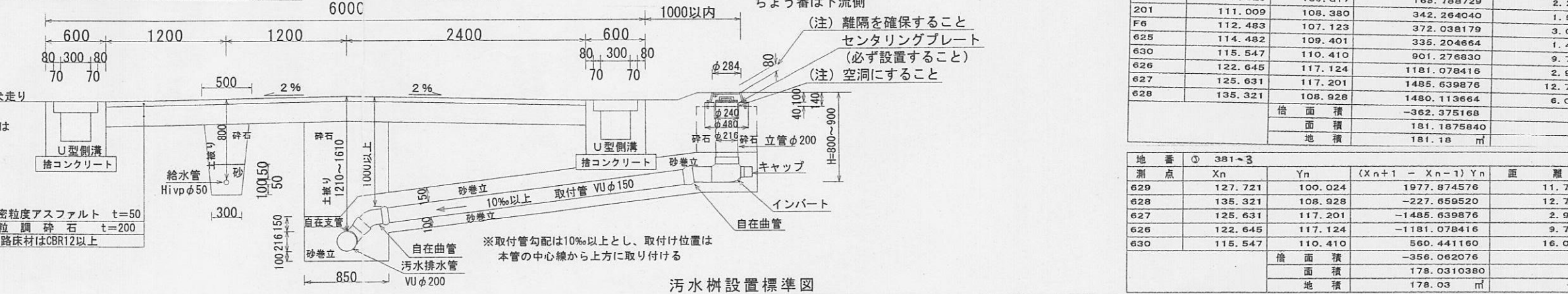
地番	Xn	Yn	(Xn+1 - Xn-1) Yn	面積
201	111.009	108.380	433.628380	2.21
290	109.325	109.817	-969.793927	11.38
320	102.178	100.956	-1095.271644	4.39
310	98.474	98.595	-220.362050	2.05
F10	99.943	97.159	562.181974	5.12
F2	104.262	99.910	542.211570	1.54
205	105.370	98.833	104.960646	1.50
206	105.324	100.334	865.783426	9.88
積面積				-76.681635
面積				38.3408175
地積				38.34 m ²

地番	Xn	Yn	(Xn+1 - Xn-1) Yn	面積
617	125.422	125.271	61.257519	1.87
619	123.996	126.489	-398.440350	2.28
606	122.272	124.994	-458.477992	2.64
605	120.328	123.204	-1438.653108	13.37
604	110.595	114.023	-1169.647934	0.75
603	110.270	113.483	-287.585522	3.04
602	108.061	111.197	-851.503223	6.04
613	104.211	106.539	-686.750394	4.08
616	101.615	103.391	-376.238849	1.63
601	100.572	102.126	-138.891360	0.37
615	100.255	101.823	-480.770791	5.22
614	95.855	99.111	-50.744832	4.40
F12	99.743	97.032	396.666816	0.23
F10	99.943	97.159	-123.100453	2.05
310	98.474	98.595	220.362050	4.39
320	102.178	100.956	1095.271644	11.38
290	109.325	109.817	801.005198	0.23
271	109.472	109.095	331.649470	2.96
270	111.431	112.224	272.030976	0.66
269	111.896	112.701	1145.267562	13.33
268	121.593	121.848	1414.777128	2.60
267	123.507	123.611	473.306519	2.53
積面積				-149.191316
面積				74.6565680
地積				74.59 m ²

計画道路縦断面図 1/250



計画道路断面図 1/50



地番	Xn	Yn	(Xn+1 - Xn-1) Yn	面積
631	139.219	113.494	-760.636798	13.93
623	128.619	122.543	-1690.725771	4.25
617	125.422	125.271	-840.385352	2.83
267	123.507	123.611	-473.306519	2.60
268	121.593	121.848	-1414.777128	13.33
269	111.896	112.701	-1145.267562	0.66
270	111.431	112.224	-272.030976	2.96
271	109.472	109.095	-231.649470	0.23
290	109.325	109.817	168.787229	2.21
201	111.009	108.380	342.284040	3.03
F6	112.483	107.123	372.038179	1.93
625	114.482	109.401	335.204654	1.48
630	115.847	110.410	901.276930	9.77
626	122.645	117.124	1181.078416	2.98
627	125.631	117.201	1485.639876	12.74
628	122.645	117.124	1485.639876	12.74
629	115.847	110.410	560.441160	16.00
積面積				-356.062076
面積				178.0310380
地積				178.03 m ²

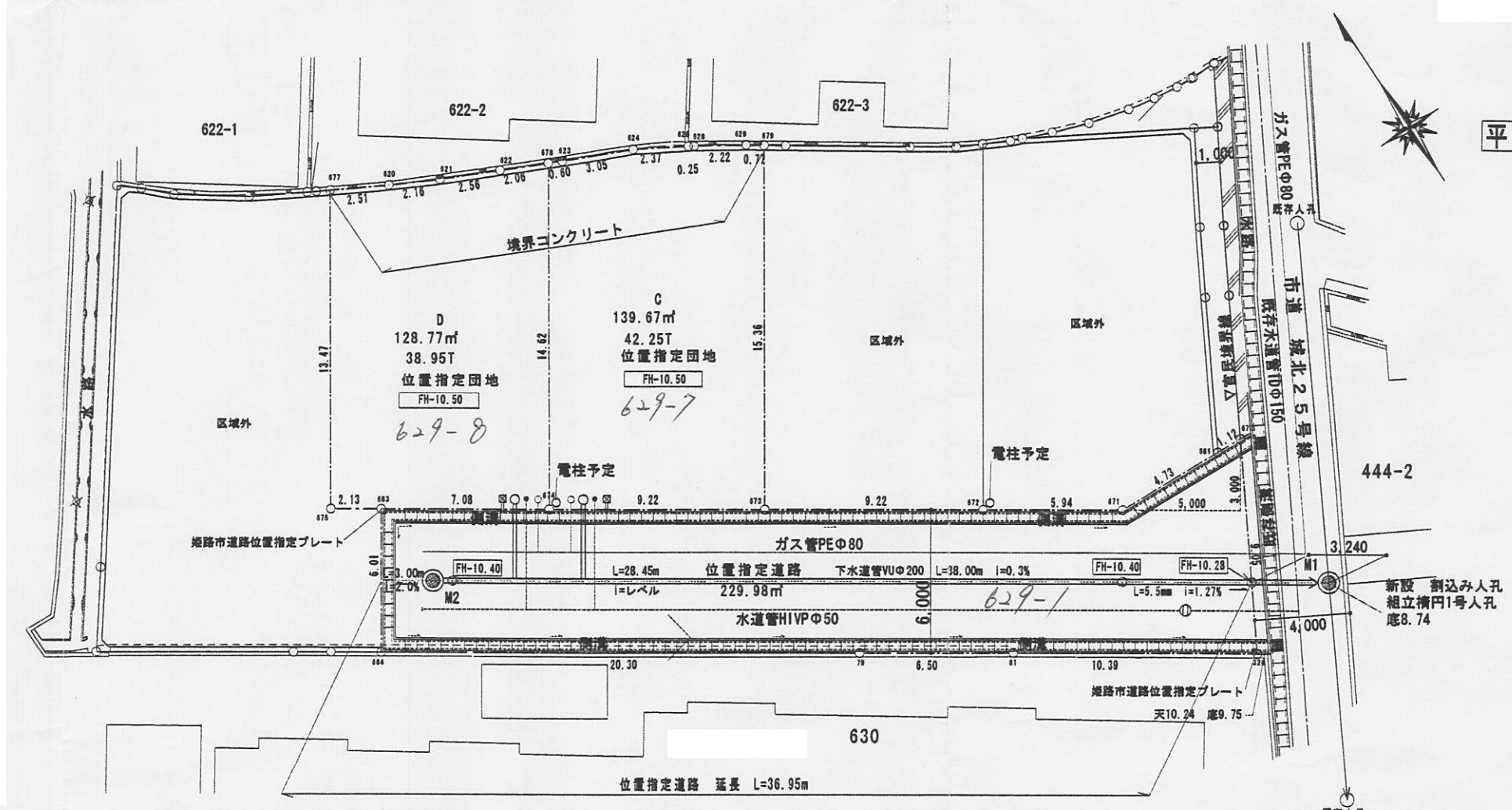
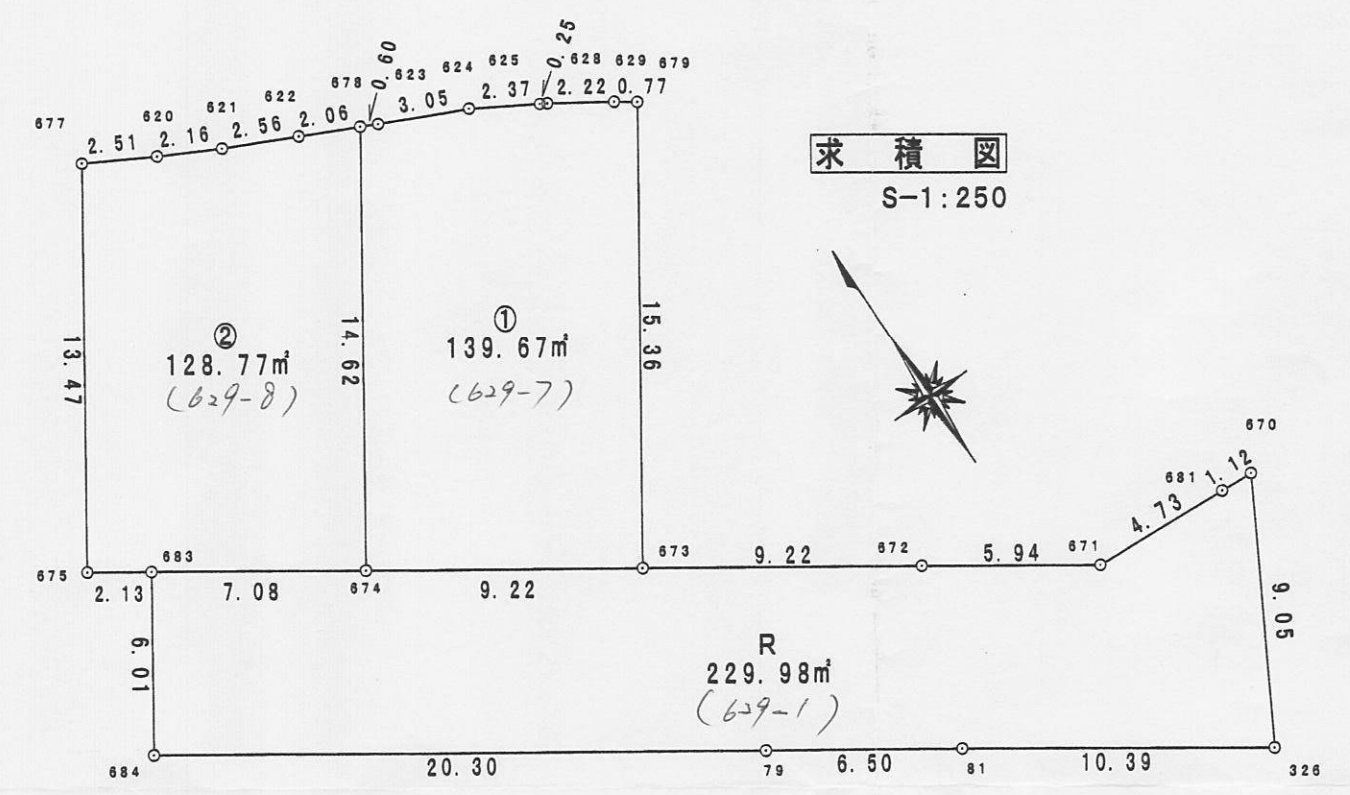
地番	Xn	Yn	(Xn+1 - Xn-1) Yn	面積
629	127.721	100.024	1977.874576	11.70
628	125.321	108.928	-227.659520	12.74
627	125.631	117.201	-1485.639876	2.98
626	122.645	117.124	-1181.078416	9.77
630	115.847	110.410	560.441160	16.00
積面積				-356.062076
面積				178.0310380
地積				178.03 m ²

指定年月日・番号	17年7月15日	第17-2号
公告年月日・番号	17年7月20日	第164号

承諾書

この図面記載のとおり道路の位置の指定・変更・廃止を承諾します。

道路の幅員	幅員 6.0 m 延長 36.95 m	道路の面積	229.98 m ²
・幅員別の道路の延長	m m		



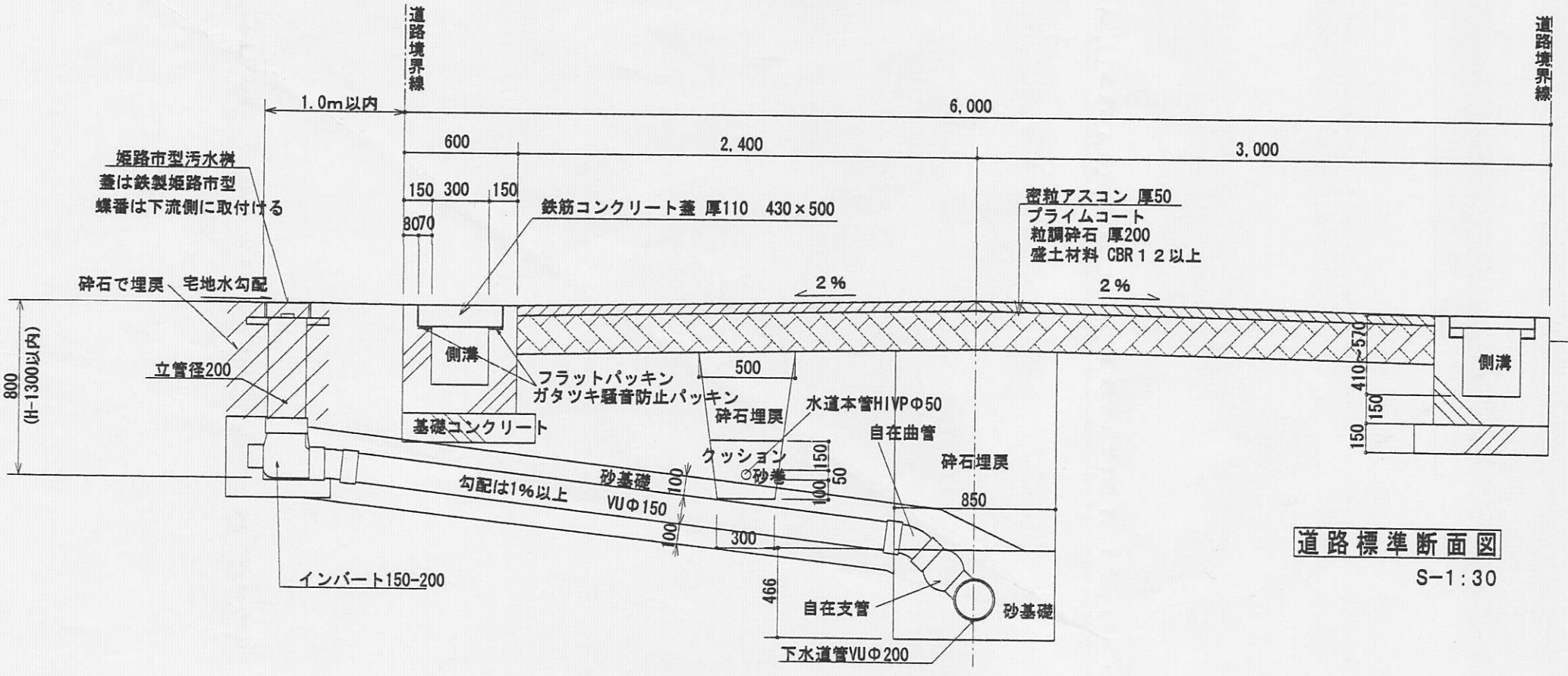
直角座標法求積表

地番	① (629-7)	② (629-8)	R (629-1)	
NO	X _n	Y _n	Y _{n+1} - Y _{n-1}	X _n · (Y _{n+1} - Y _{n-1})
678	100.804	124.559	8.676	874.575504
623	100.548	125.104	3.315	333.316620
624	99.279	127.874	4.811	477.631269
625	98.069	129.915	2.257	221.341733
628	97.940	130.131	2.083	204.009020
629	96.732	131.998	2.500	241.830000
679	96.295	132.631	-7.911	-761.789745
673	83.528	124.087	-16.203	-1353.404184
674	88.654	116.428	0.472	41.844688
合計				279.354905
合計面積				139.6774525
地積				139.67 m ²

地番	② (629-8)			
NO	X _n	Y _n	Y _{n+1} - Y _{n-1}	X _n · (Y _{n+1} - Y _{n-1})
677	104.971	116.258	9.689	1017.064019
620	103.757	118.458	4.123	427.790111
621	102.763	120.381	4.240	435.715120
622	101.681	122.698	4.178	424.823219
678	100.804	124.559	-6.270	-632.041080
674	88.654	116.428	-14.016	-1242.674464
683	92.693	110.543	-7.659	-709.169787
675	93.780	108.769	5.715	535.952700
合計				257.559837
合計面積				128.7799185
地積				128.77 m ²

地番	R (629-1)			
NO	X _n	Y _n	Y _{n+1} - Y _{n-1}	X _n · (Y _{n+1} - Y _{n-1})
684	87.599	107.201	-13.521	-1184.426079
683	92.693	110.543	9.227	854.355611
674	88.654	116.428	13.544	1200.729776
673	83.528	124.087	15.319	1279.565432
672	78.402	131.747	12.595	987.473190
671	75.100	136.632	9.661	725.541100
681	74.867	141.498	5.841	437.298147
670	74.813	142.523	-3.297	-246.658461
326	66.916	138.111	-13.042	-872.718472
81	72.701	129.431	-14.047	-1021.230947
79	76.300	124.054	-22.280	-1699.964000
合計				459.965297
合計面積				229.9826485
地積				229.98 m ²

合計 498.42 m²



道路標準断面図 S-1:30

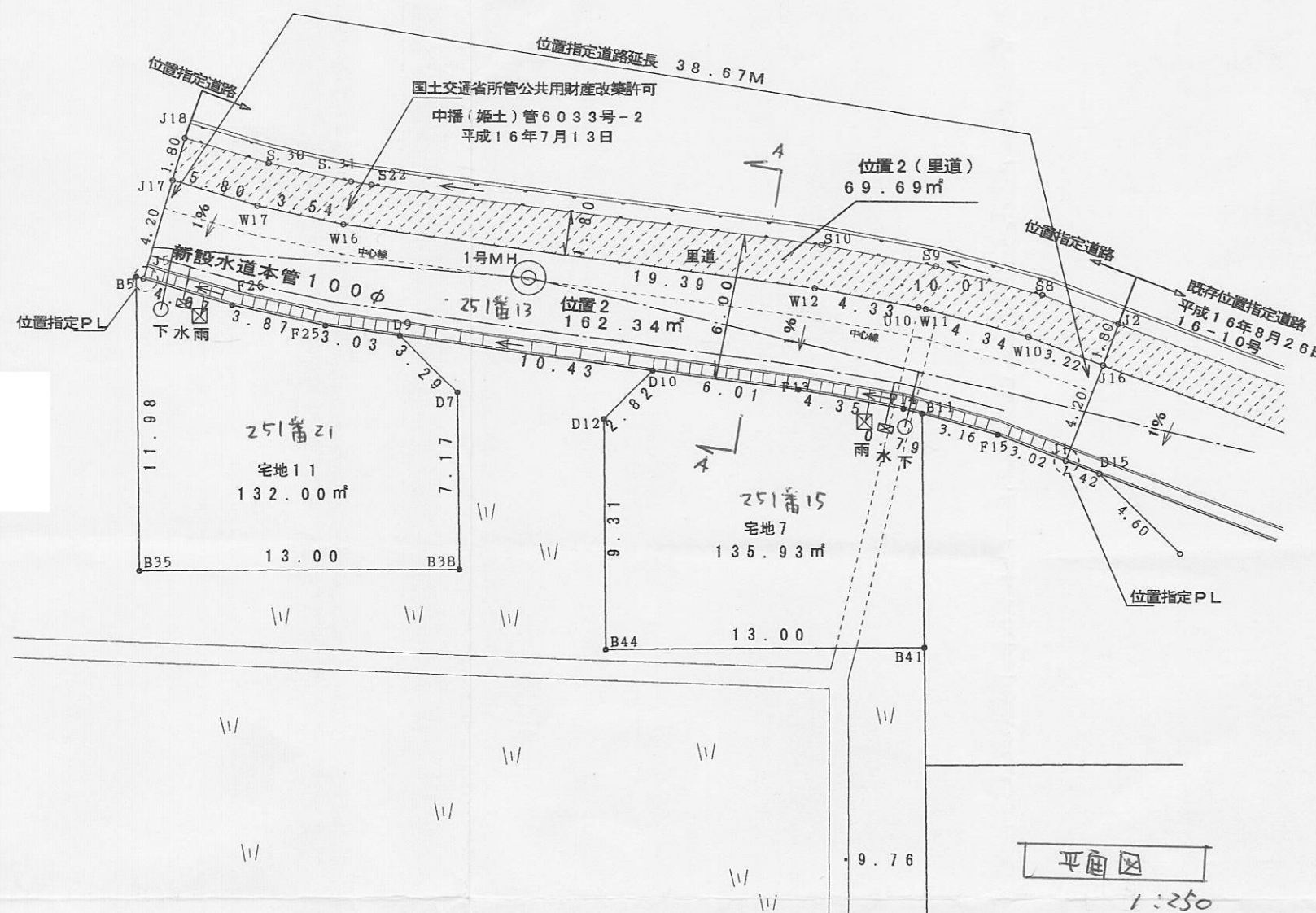
特記事項

指定年月日・番号	17年7月11日	第17-3号
公告年月日・番号	17年7月14日	第157号

承諾書

この図面記載とおり道路の位置の指定・変更・廃止を承諾します。

道路の幅員	幅員 6.0 m	延長 38.67 m	道路の面積	232.03 m ²
幅員の別	m	m		
延長	m	m		



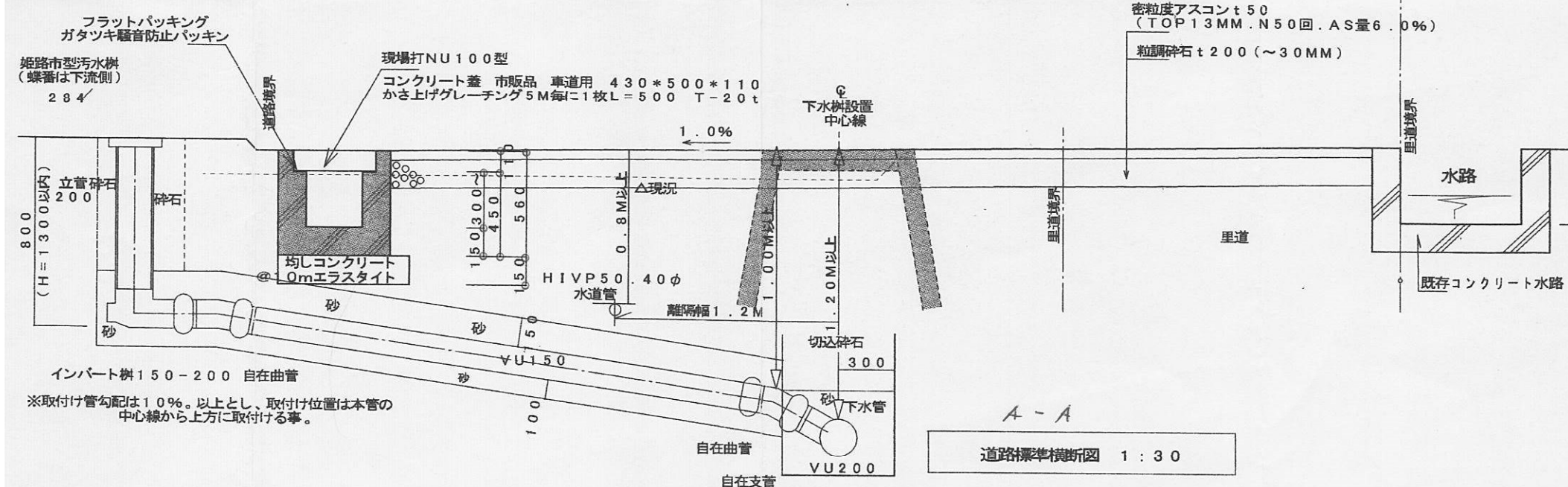
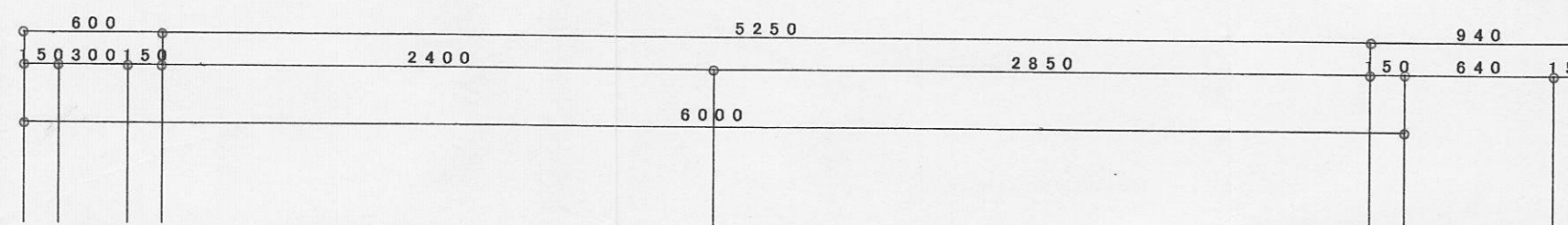
承諾書

図面記載とおり道路の位置の指定を承諾します。

平成

申請者

道路の幅員	幅員 6.0 m	延長 38.67 m	道路の面積	232.03 m ²
(内里道部分)	幅員 1.8 m	(内里道部分)	延長 38.67 m	面積 69.69 m ²
工事着手予定年月日	平成 17 年 月 日			
工事完了予定年月日	平成 17 年 月 日			
道路となる土地の地名地番	姫路市広畑区蒲田字東下井251番13			
承諾者住所氏名				



地番	位置2	
測点名	X座標	Y座標
J5	-63.702	-41.865
F26	-60.313	-40.193
F25	-56.729	-38.735
D9	-53.835	-37.834
D10	-43.871	-34.732
F13	-38.134	-32.946
F14	-34.036	-31.468
B11	-33.312	-31.134
F15	-30.442	-29.809
J1	-27.838	-28.283
J16	-25.712	-31.911
W10	-28.493	-33.541
W11	-32.439	-35.362
U10	-32.721	-35.464
W12	-36.797	-36.934
W16	-55.309	-42.697
W17	-58.588	-44.031
J17	-61.841	-45.636
倍面積	324.694374	
面積	162.347187	
地積	162.34 m ²	

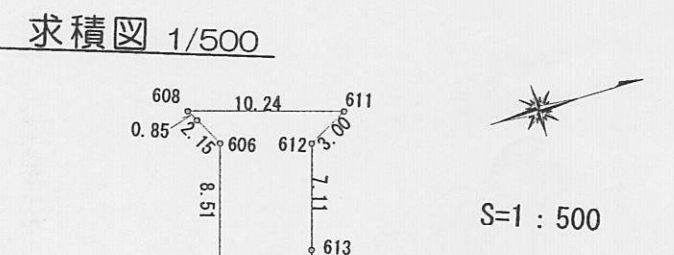
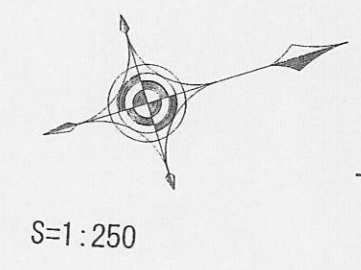
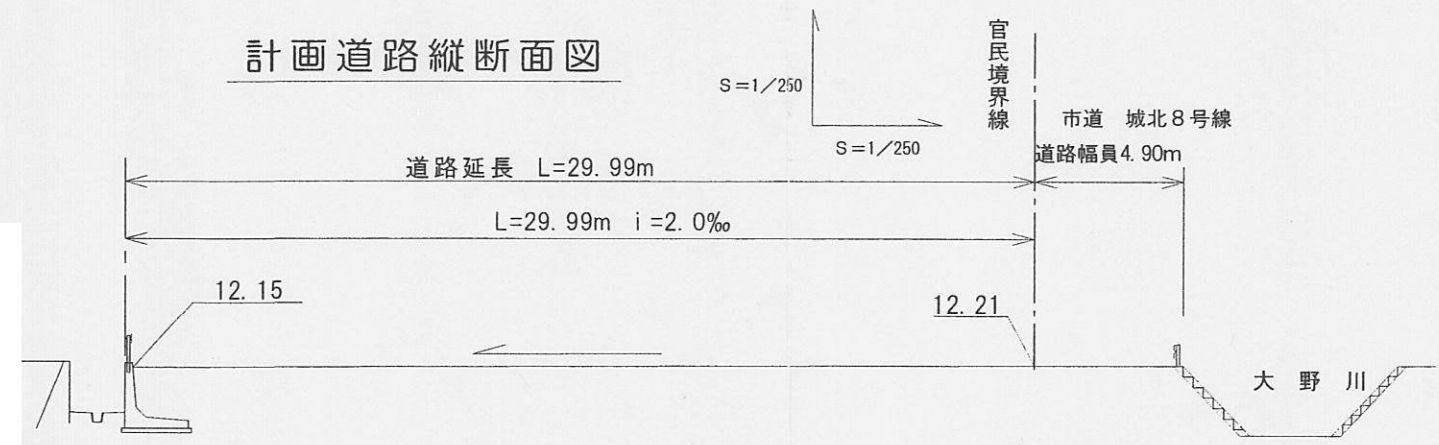
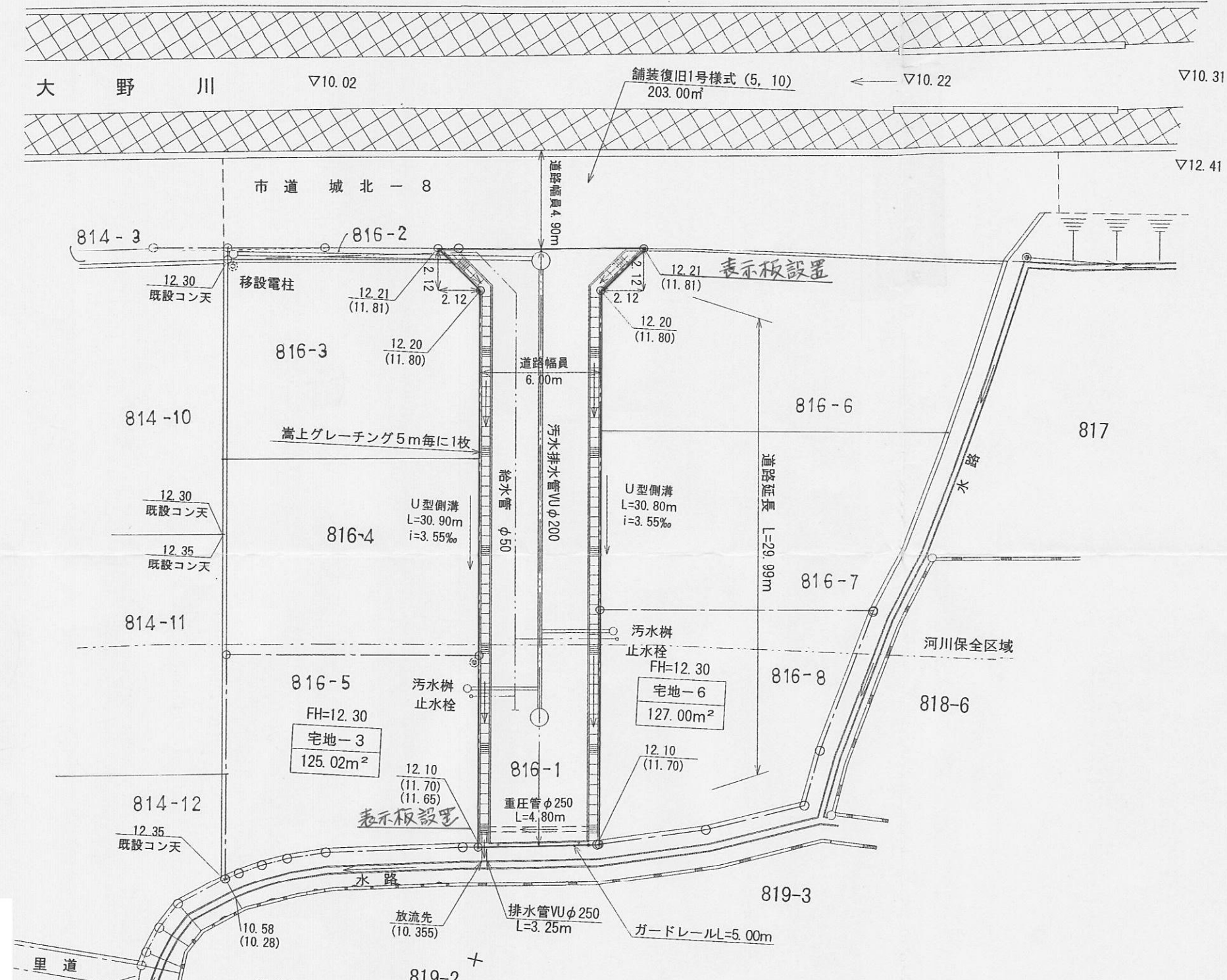
地番	宅地7	
測点名	X座標	Y座標
B11	-33.312	-31.134
F14	-34.036	-31.468
F13	-38.134	-32.946
D10	-43.871	-34.732
D12	-46.166	-33.080
B44	-47.665	-23.887
B41	-34.834	-21.796
倍面積	271.865146	
面積	135.9325730	
地積	135.93 m ²	

地番	宅地11	
測点名	X座標	Y座標
D7	-51.911	-35.161
D9	-53.835	-37.834
F25	-56.729	-38.735
F26	-60.313	-40.193
J5	-63.702	-41.865
B5	-63.969	-41.997
B35	-65.896	-30.173
B38	-53.065	-28.082
倍面積	264.015997	
面積	132.0079985	
地積	132.00 m ²	

地番	位置2 (里道)	
測点名	X座標	Y座標
J17	-61.841	-45.636
W17	-58.588	-44.031
W16	-55.309	-42.697
W12	-36.797	-36.934
U10	-32.721	-35.464
W11	-32.439	-35.362
W10	-28.493	-33.541
J16	-25.712	-31.911
J2	-24.802	-33.464
S8	-27.659	-35.138
S9	-31.755	-37.029
S10	-36.225	-38.641
S22	-53.909	-44.127
S.31	-54.701	-44.393
S.30	-57.849	-45.674
J18	-61.044	-47.250
倍面積	139.398621	
面積	69.6993105	
地積	69.69 m ²	

位置指定面積	499.96 m ²
--------	-----------------------

指定年月日・番号	平成 17 年 8 月 18 日 第 17-4 号
広告年月日・番号	平成 17 年 8 月 19 日 第 178 号
承 諾 書	
この図面記載のとおり道路の位置の指定・変更・廃止を承諾します。	
道路の幅員の別	幅員 6.00m 延長 29.99m
道路の延長	道路の面積 184.42㎡



求積表

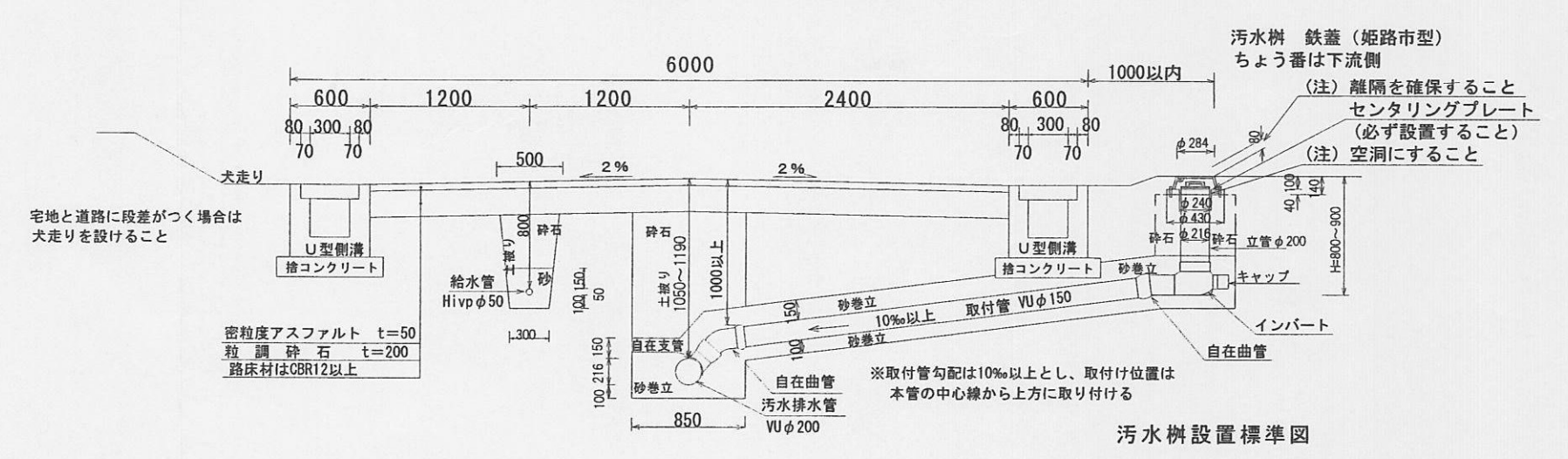
地番	NO	Xn	Yn	Yn+1 - Yn-1	Xn · (Yn+1 - Yn-1)
③	604	357.853	162.101	12.786	4575.508458
	603	355.057	171.178	8.865	3147.580305
	406	354.318	170.966	-1.940	-687.376920
	405	347.717	169.238	-1.996	-694.043132
	404	345.795	168.970	-0.317	-109.617015
	403	344.483	168.921	0.002	0.688966
	402	343.263	168.972	0.141	48.400083
	217	342.524	169.062	-10.580	-3623.903920
	602	345.811	158.392	-5.961	-2407.190371
			合計		250.046454
			合計面積		125.0232270
			地積		125.02

地番	NO	Xn	Yn	Yn+1 - Yn-1	Xn · (Yn+1 - Yn-1)
④	614	364.268	161.656	-7.144	-2602.330592
	616	377.337	165.682	4.077	1538.402949
	412	377.287	165.733	5.925	2235.425475
	411	372.730	171.607	8.257	3077.631610
	418	371.201	173.990	2.090	775.810090
	408	366.156	173.697	-1.164	-426.205584
	615	360.827	172.826	-12.041	-4344.717907
			合計		254.016041
			合計面積		127.0080205
			地積		127.00

地番	NO	Xn	Yn	Yn+1 - Yn-1	Xn · (Yn+1 - Yn-1)
R1	611	371.662	144.857	4.422	1643.489364
	612	369.010	146.259	8.198	3025.143980
	613	366.917	153.055	15.397	5649.421049
	614	364.268	161.656	19.771	7201.942628
	615	360.827	172.826	11.155	4025.025185
	407	360.737	172.811	-1.648	-594.494576
	603	355.057	171.178	-10.710	-3802.660470
	604	357.853	162.101	-18.962	-6642.497386
	605	360.774	152.616	-17.614	-6354.673236
	606	363.278	144.487	-10.029	-3643.315082
	607	362.273	142.587	-2.650	-950.023450
	608	361.877	141.837	2.270	821.460790
			合計		368.848816
			合計面積		184.4244080
			地積		184.42

合計 436.44㎡

計画道路・給排水施設標準断面図 1/50

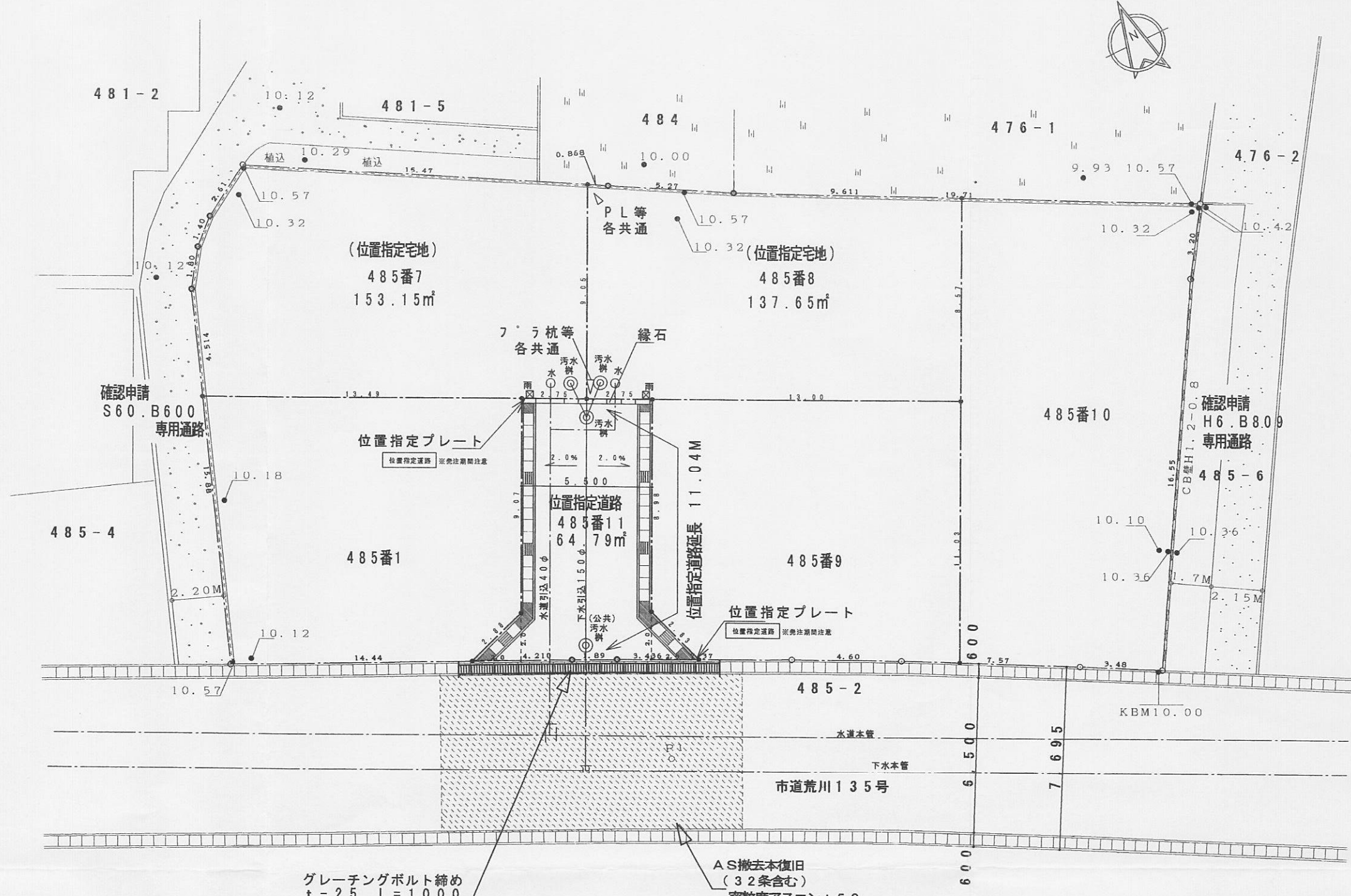


指定年月日・番号	17年10月7日	第17-5号
公告年月日・番号	17.10.18日	第218号

承諾書

この図面記載とおり道路の位置の指定・変更・廃止を承諾します。

道路の幅員	幅員 5.5 m	延長 11.04 m	道路の面積	64.79 m ²
幅員別の延長	m	m		



位置指定平面図 1:200

地番 ④ 485-7

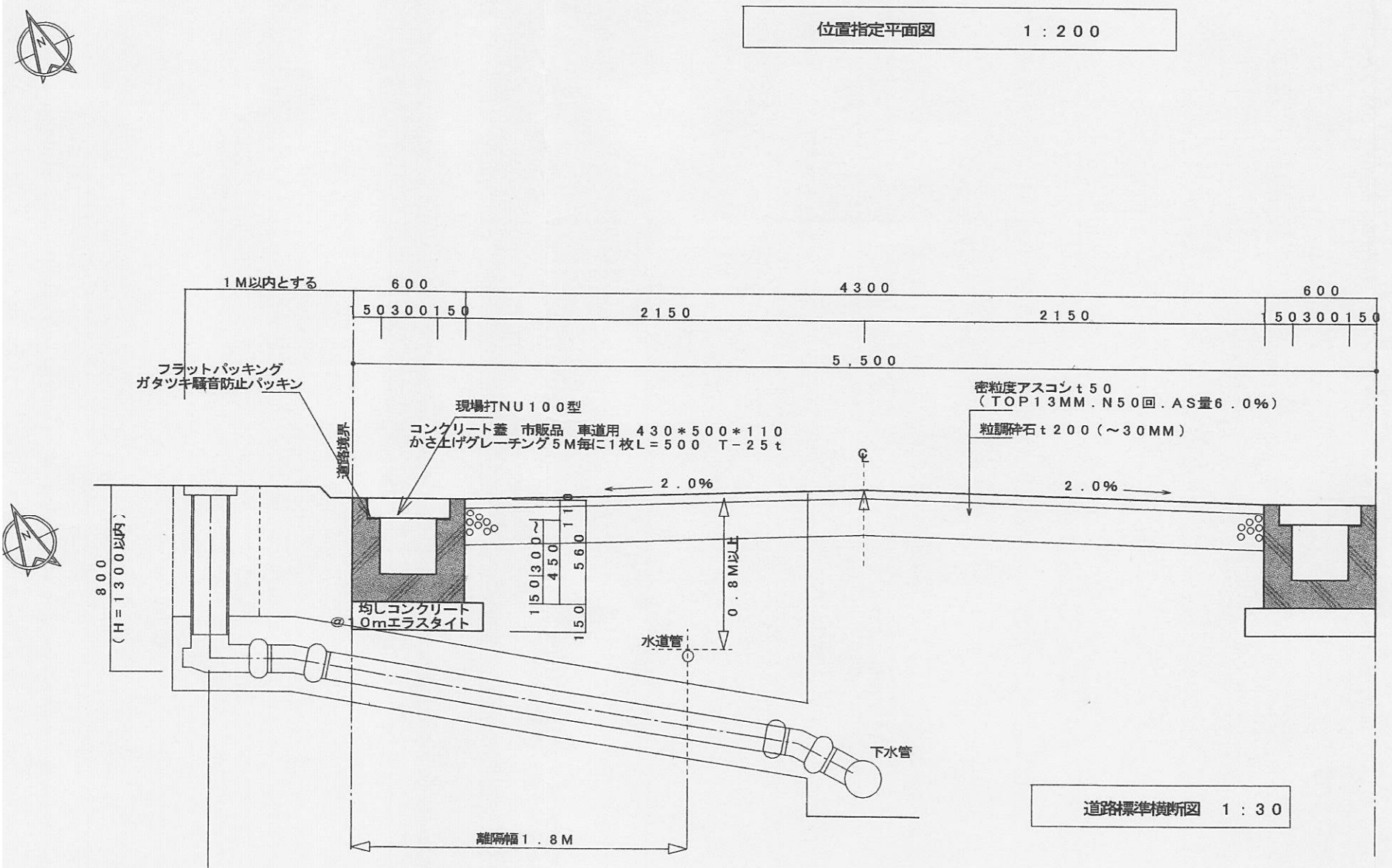
NO	Xn	Yn	Yn+1	Yn-1	Xn · (Yn+1 - Yn-1)
481	18.965	-13.921	-10.930		-185.334770
425	21.257	-12.628	2.372		60.424872
426	22.780	-11.649	1.956		44.818560
427	23.754	-10.672	3.118		74.038744
454	25.211	-8.432	15.208		383.419843
485	18.573	4.636	9.342		173.521814
484	10.324	0.910	-6.233		-64.357503
487	11.456	-1.697	-14.831		-169.915373
合計					306.314187
合計面積					153.157093
地積					153.15 m ²

地番 ④ 485-8

NO	Xn	Yn	Yn+1	Yn-1	Xn · (Yn+1 - Yn-1)
466	18.973	4.636	4.483		83.282604
471	18.188	5.394	5.457		99.264311
446	19.786	10.093	13.383		211.281878
467	11.711	18.777	5.189		60.775223
461	3.811	15.283	-15.357		-59.613251
483	9.199	3.420	-14.373		-132.224654
484	10.324	0.910	1.218		12.563967
合計					276.309998
合計面積					137.664999
地積					137.66 m ²

地番 ④ 485-11

NO	Xn	Yn	Yn+1	Yn-1	Xn · (Yn+1 - Yn-1)
467	2.138	-7.997	-1.149		-2.501086
470	3.168	-5.303	6.399		20.275542
467	11.456	-1.697	6.213		71.189186
484	10.324	0.910	5.017		51.803235
483	9.199	3.420	-1.147		-10.556974
469	1.002	-0.237	-2.652		-2.656105
453	-1.836	0.768	-2.151		3.521839
409	-0.257	-2.389	-4.002		1.259838
410	0.490	-4.134	-5.608		-2.747996
合計					129.588779
合計面積					64.7928895
地積					64.79 m ²



道路標準横断面 1:30

本図は標準下水取り付け位置、深さを示す。
本物件に関しては縦方向とし、内容は同様とする。

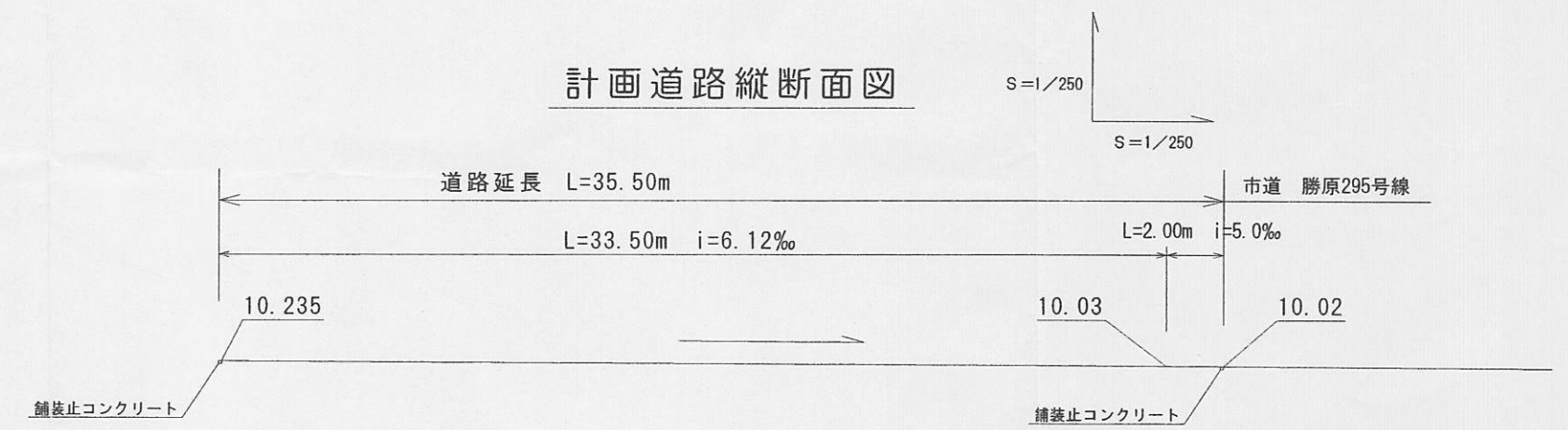
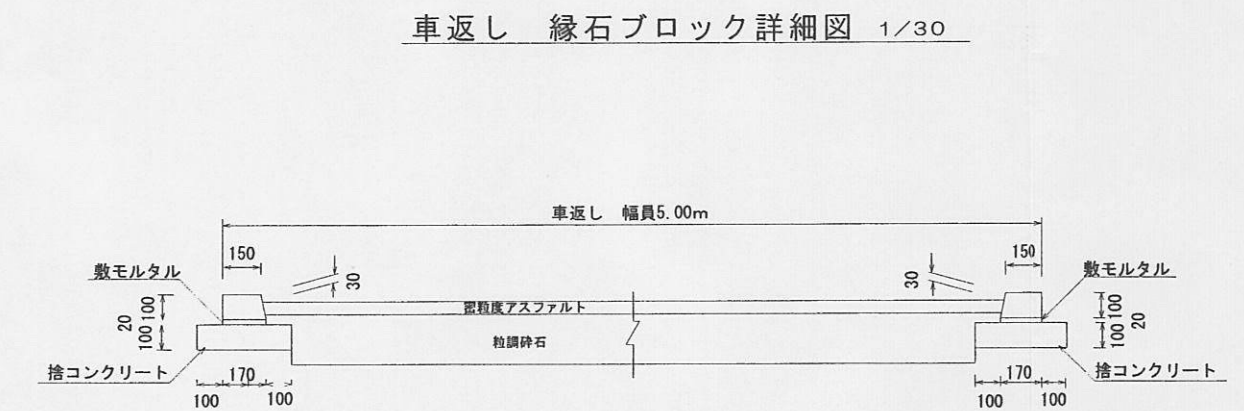
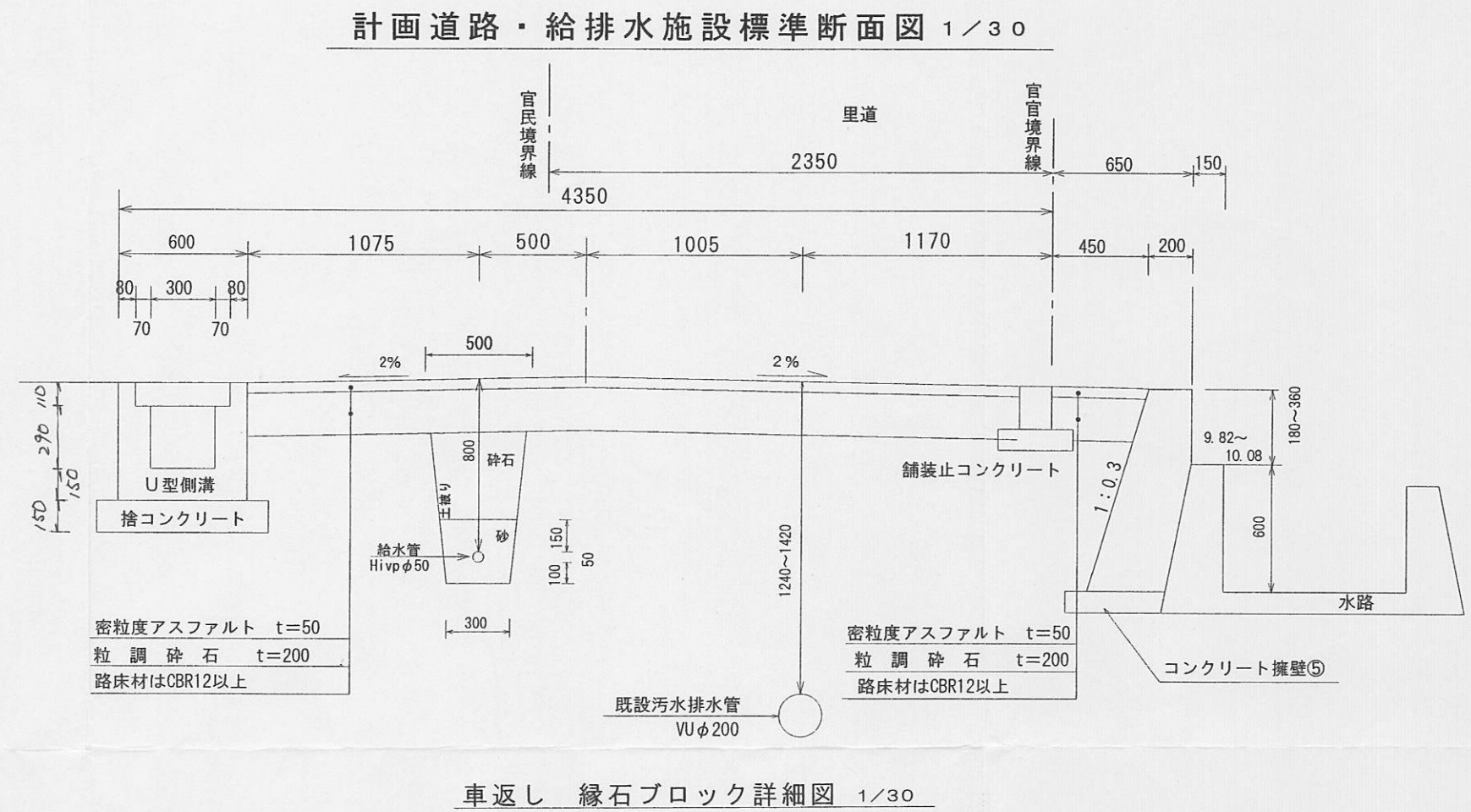
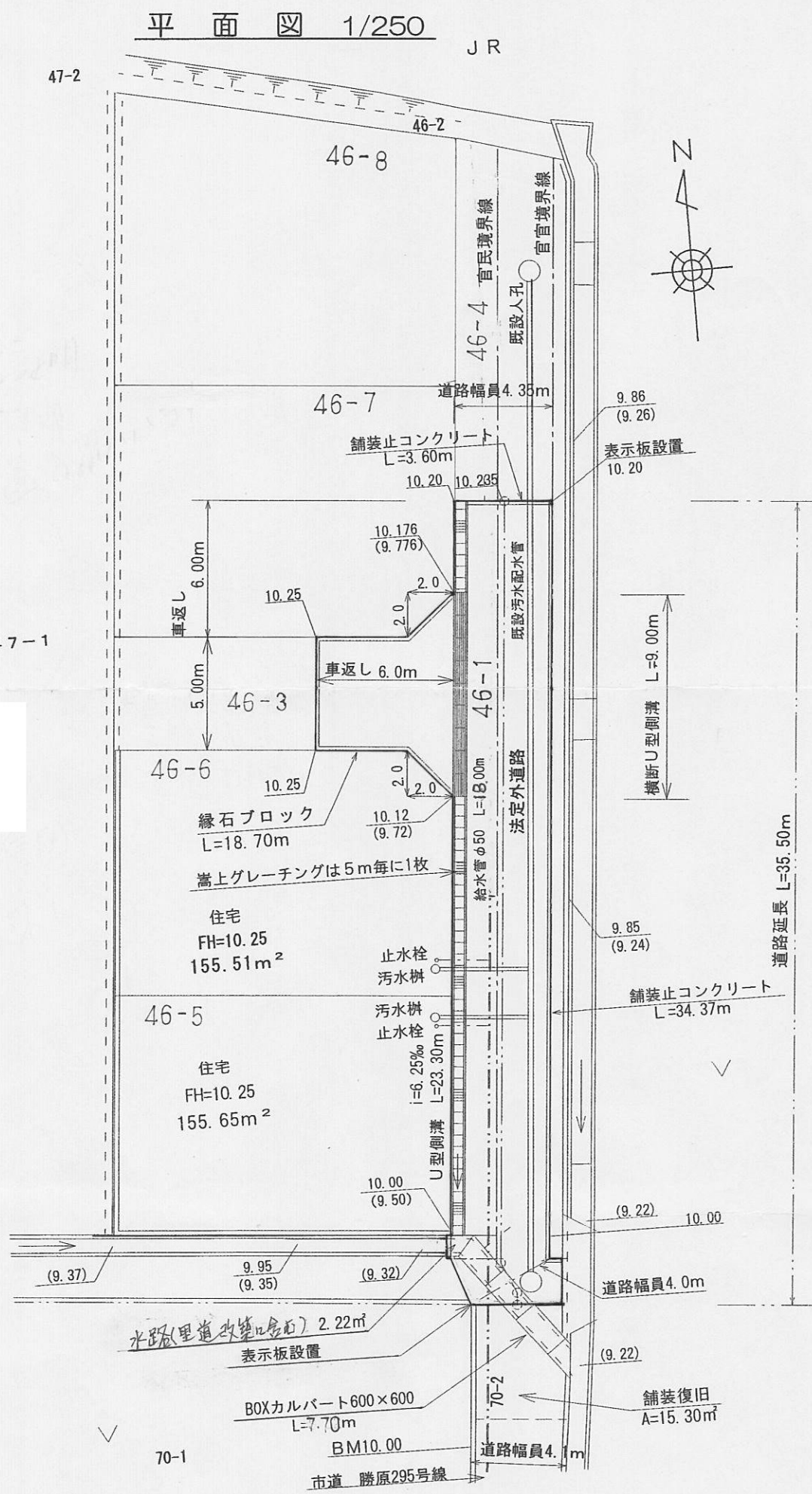
位置指定面積
355.59 m²

指定年月日・番号	平成 17 年 8 月 19 日 第 17-6 号
広告年月日・番号	平成 17 年 8 月 26 日 第 191 号
承 諾 書	
この図面記載のとおり道路の位置の指定・変更・廃止を承諾します。	
道路の幅員の別	幅員 4.00~4.35m 延長 35.50 m 道路の面積 186.27 m ²
道路の延長	

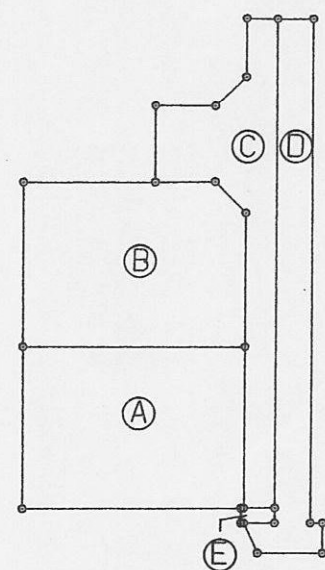
承 諾 書 平成 17 年 5 月 26 日

申請者 住所
氏 名

道路の幅員	幅員 4.00~4.35m (内法定外道路部分) 幅員 2.35~5.00m	道路の延長	延長 35.50 m (内法定外道路部分) 35.50 m	道路の面積	186.27 m ² (内法定外道路部分) 89.95 m ²
工事着手予定年月日	平成 年 月 日	許可後着工			
工事完了予定年月日	平成 年 月 日	着工後3ヶ月			
道路となる土地の地名地番	姫路市勝原区山戸字五反長 46 番 1 地先 法定外道路				
承諾者住所氏名					



求積図 1/500



求積表

地番	測点	X	Y	距離
①	K28	69.321	78.785	14.46
	K114	68.283	93.208	0.20
	KL1	68.269	93.408	10.58
	133	78.829	94.195	14.68
	134	79.921	79.551	10.62
積面積			-311.315354	
面積			155.6576770	
地積			155.65 m ²	

地番	測点	X	Y	距離
②	133	78.829	94.195	8.71
	KL10	87.517	94.843	2.85
	KL9	89.691	93.000	4.00
	KL3	89.956	89.008	8.71
	132	90.603	80.322	10.71
	134	79.921	79.551	14.68
積面積			-311.027438	
面積			155.5137190	
地積			155.51 m ²	

地番	測点	X	Y	距離
③	K1	68.126	95.404	32.29
	K131	100.333	97.805	2.00
	K98	100.482	95.809	4.00
	KL6	96.492	95.512	2.82
	KL5	94.646	93.369	4.00
	KL4	94.944	89.379	5.00
	KL3	89.956	89.008	4.00
	KL9	89.691	93.000	2.85
	KL10	87.517	94.843	19.30
	KL1	68.269	93.408	2.00
積面積			-197.092015	
面積			98.5460075	
地積			98.54 m ²	

地番	測点	X	Y	距離
④	K1	68.126	95.404	1.01
	13	67.118	95.329	2.00
	12	67.261	93.333	2.19
	035	65.200	94.076	4.25
	15	64.875	98.315	2.02
	14	66.892	98.471	0.80
	D2	66.950	97.673	33.30
	K99	100.159	100.149	2.35
	K131	100.333	97.805	32.29
積面積			-175.469023	
面積			87.7345115	
地積			87.73 m ²	

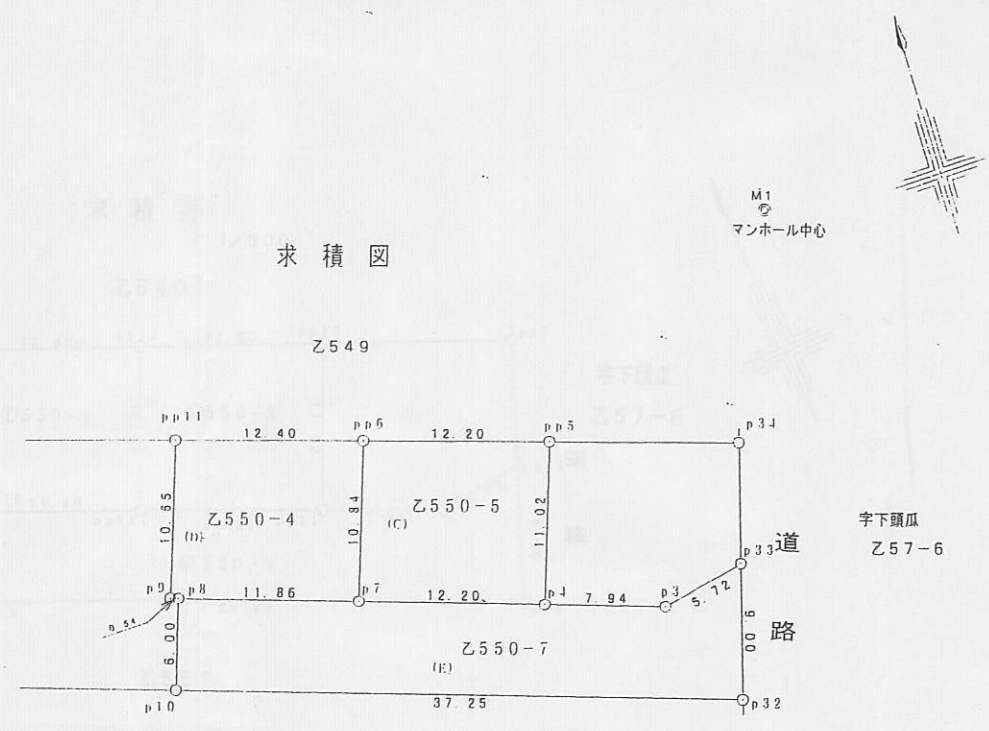
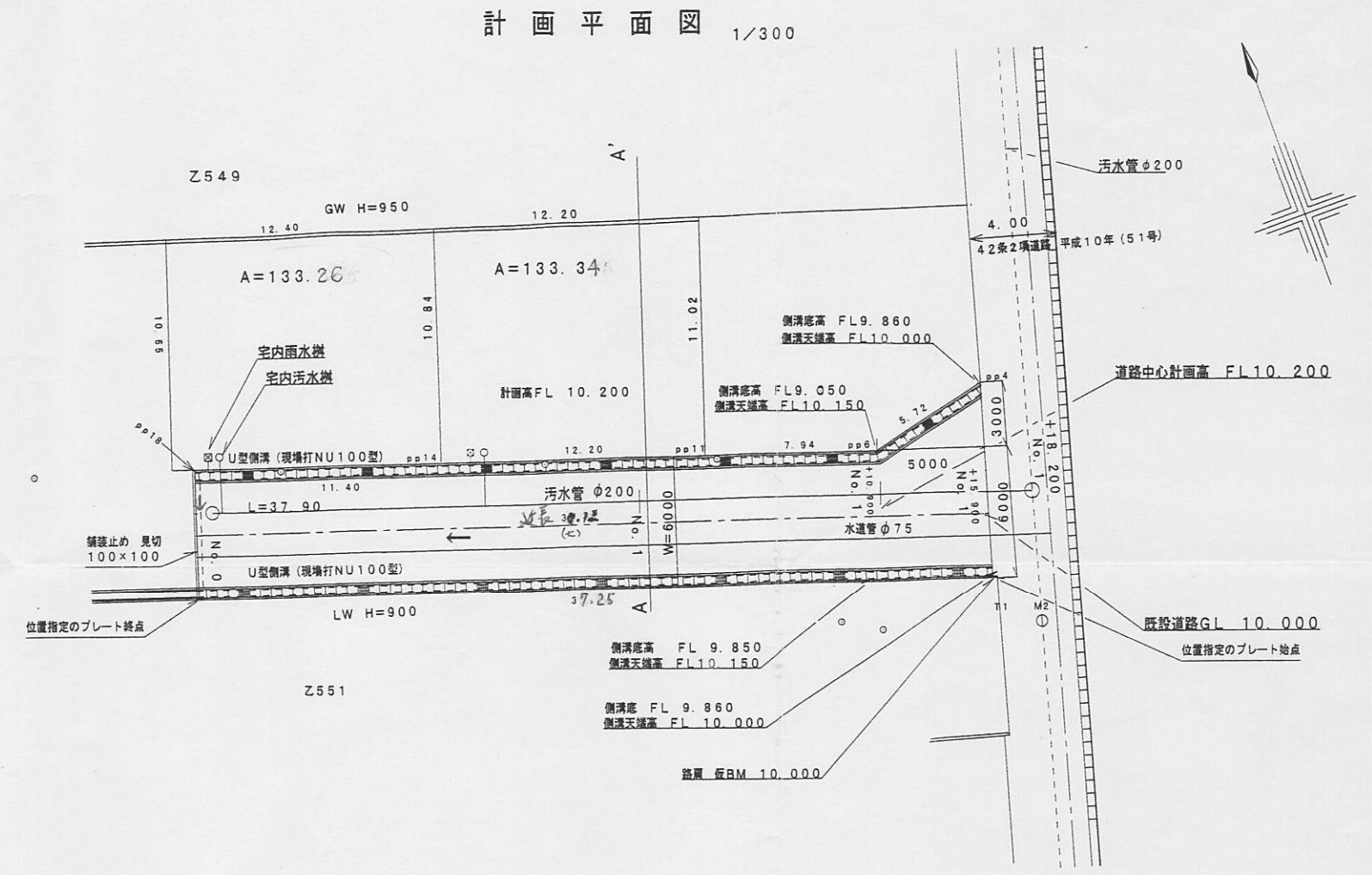
地番	測点	X	Y	距離
⑤	K1	68.126	95.404	2.00
	KL1	68.269	93.408	0.20
	K114	68.283	93.208	1.01
	K115	67.276	93.132	0.20
	12	67.261	93.333	2.00
	13	67.118	95.329	1.01
積面積			-4.451583	
面積			2.2257915	
地積			2.22 m ²	

合計面積 497.43 m²

承諾書

指定年月日・番号	17.12.月2日	第17-7号
公告年月日・番号	17.12.月6日	第247号

承諾書			
この図面記載のとおり道路の位置の指定・変更・廃止を承諾します。			
道路の幅員の別	幅員6.00 m	延長37.12 m	道路の面積 230.10 m ²
道路の幅員の延長	m	m	m ²

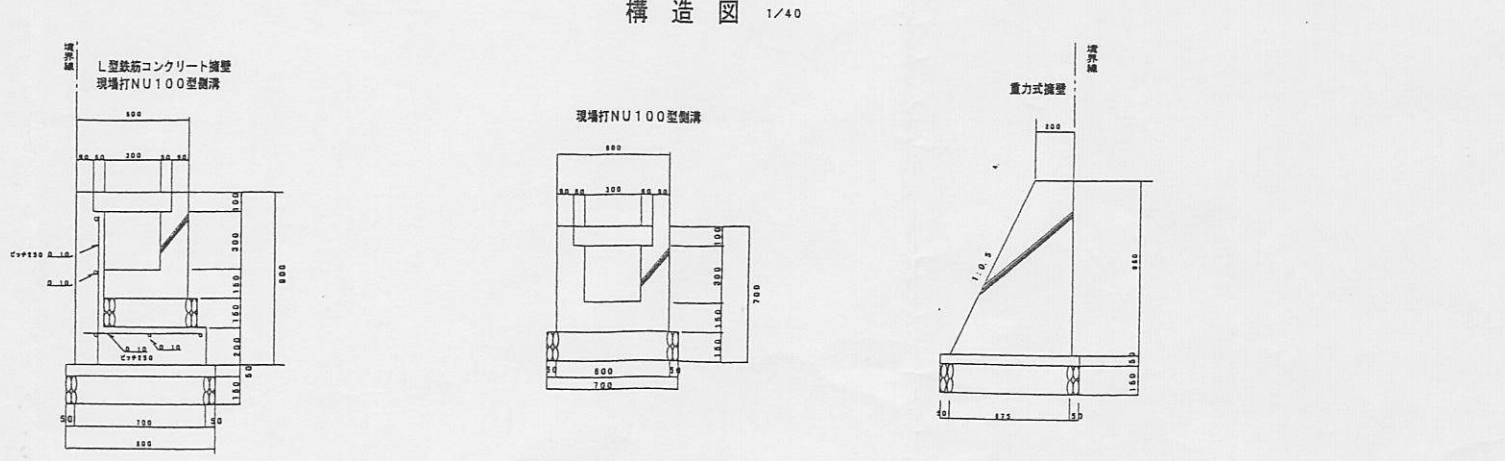
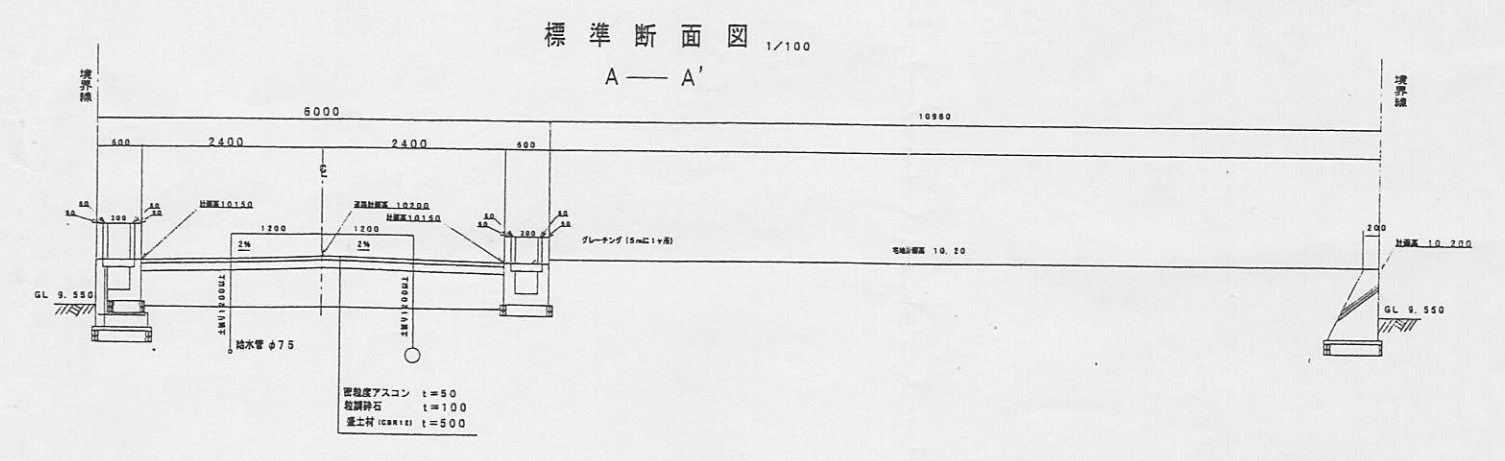


区画 (a) Z550-4				
区画 No	X	Y	積距	積面積
p.p.5	125.812	81.824	-3.805	11.788
p.p.7	115.545	78.125	-10.267	20.107
p.p.8	119.351	66.902	3.818	5.285
p.p.9	119.525	66.390	0.175	-6.360
p.p.11	129.517	89.824	10.081	-34.82316
合計				266.52115
合計面積				133.260875
総積				133.26 m ²

区画 (c) Z550-5				
区画 No	X	Y	積距	積面積
p.p.5	122.080	83.233	10.424	2.549
p.p.6	125.812	81.824	3.752	-4.511
p.p.7	115.545	78.125	-10.267	-19.889
p.p.8	119.351	66.904	-3.919	-11.549
合計				266.60128
合計面積				133.3495040
総積				133.34 m ²

区画 (e) Z550-7				
区画 No	X	Y	積距	積面積
p.p.2	101.708	100.251	-8.820	-2.823
p.p.6	115.545	84.874	11.870	-10.223
p.p.8	119.351	66.902	5.883	-12.672
p.p.7	115.545	78.125	-3.818	-60.511
p.p.4	111.628	89.684	-3.919	-27.728
p.p.3	100.971	87.291	-2.555	-18.853
p.p.3	110.347	102.774	1.276	-5.573
合計				460.20345
合計面積				230.1028728
総積				230.10 m ²

合計 486.7142940



様式第19号(第14条関係)

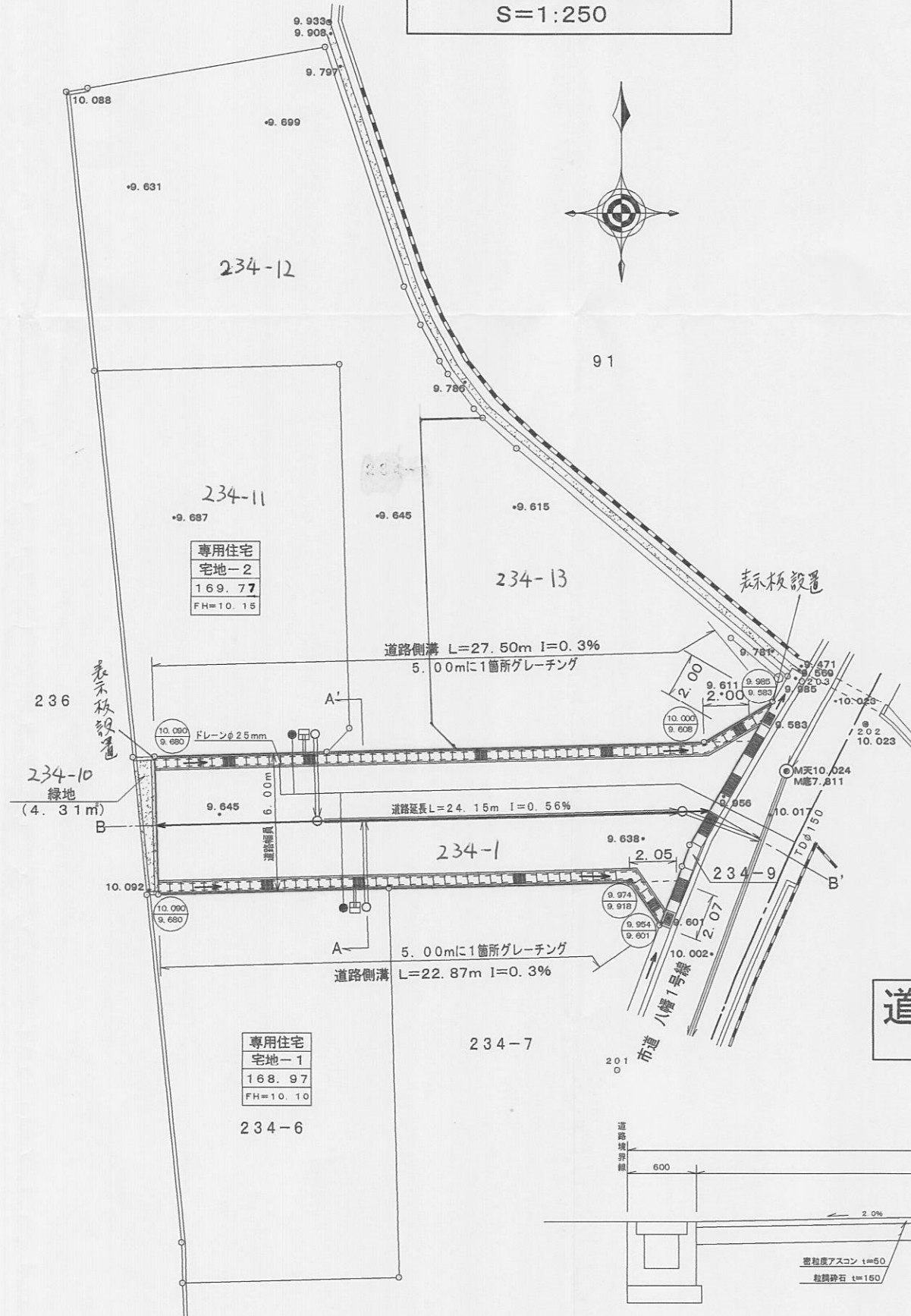
指定年月日・番号	平成17年9月29日	第17-8号
公告年月日・番号	平成17年9月30日	第211号

承諾書

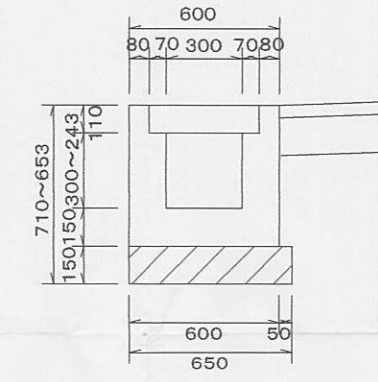
この図面記載のとおり道路の位置の指定・変更・廃止を承諾します。

道路幅員の員別延長	幅員6.00m延長24.15m	道路の面積	149.15 m ²
道の員別延長	m	m	m

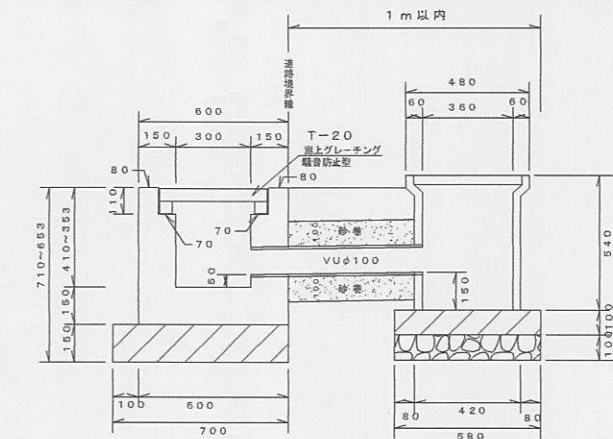
計画平面図
S=1:250



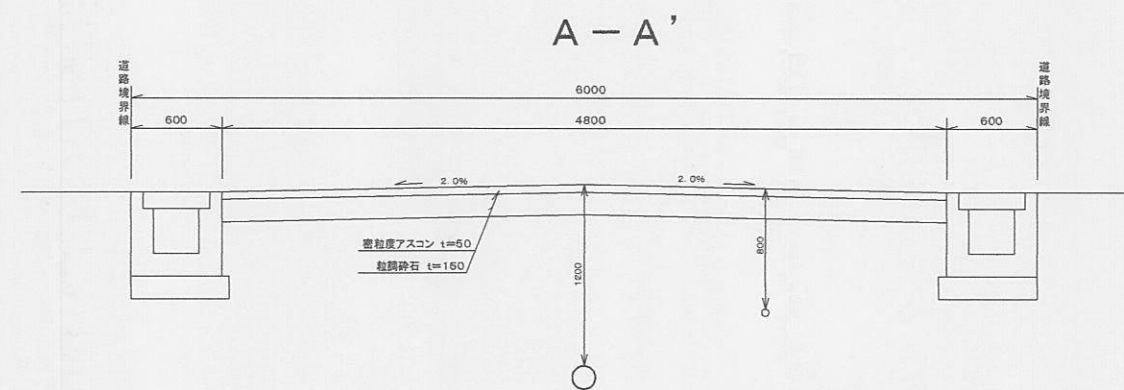
道路側溝断面図
S=1:30



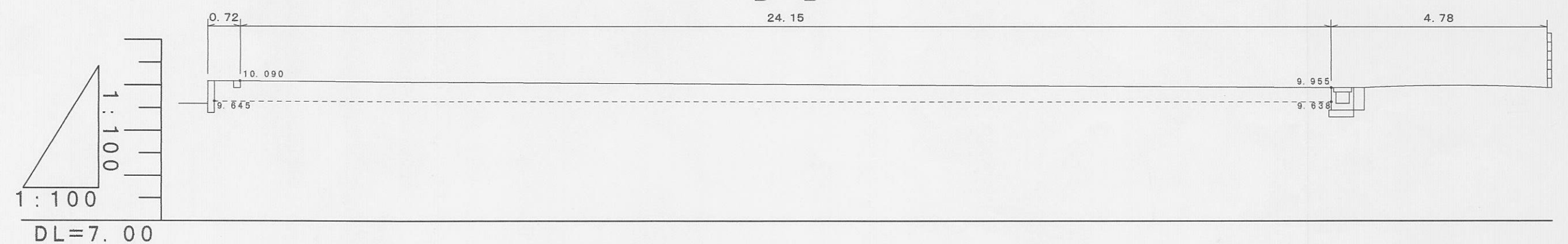
道路側溝雨水桝接続部
S=1:30



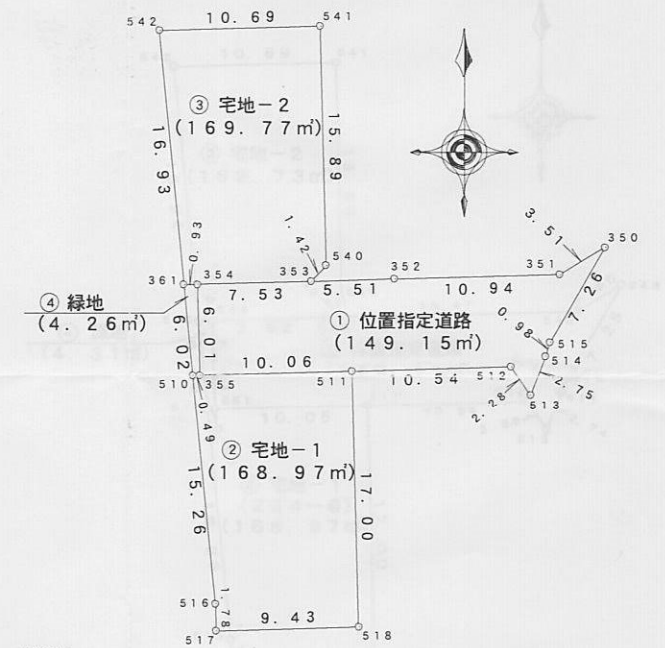
道路標準断面図
S=1:50



道路縦断面図
S=1:100



求積図・求積表
S=1:500



求積表					
① 位置指定道路					
NO	X _n	Y _n	Y _{n+1}-Y_{n-1}}	X _n · (Y _{n+1}-Y_{n-1})}	
350	3.346	43.113	-0.610	-3.261060	
515	-0.946	39.492	-3.943	3.731970	
514	-1.876	39.168	-1.310	2.457560	
513	-4.442	38.182	-2.285	10.149970	
512	-2.564	36.883	-11.842	30.362888	
511	-2.850	26.349	-20.609	58.718550	
355	-3.129	16.280	-10.224	31.909396	
354	2.881	16.116	7.368	21.227208	
353	3.089	23.648	13.045	40.296005	
352	3.239	29.161	16.454	53.294506	
351	3.536	40.102	13.952	49.334272	
合計				298.302745	
合計				149.153825	
地積				149.15	m ²

② 宅地-1					
NO	X _n	Y _n	Y _{n+1}-Y_{n-1}}	X _n · (Y _{n+1}-Y_{n-1})}	
510	-3.140	15.790	9.020	-28.322800	
511	-2.850	26.349	11.010	-31.378500	
518	-19.850	26.800	-8.970	178.054500	
512	-20.110	17.370	-9.480	190.612800	
516	-15.330	17.320	-1.580	28.961400	
合計				337.957400	
合計				168.978700	
地積				168.97	m ²

③ 宅地-2					
NO	X _n	Y _n	Y _{n+1}-Y_{n-1}}	X _n · (Y _{n+1}-Y_{n-1})}	
361	2.856	15.186	2.612	7.459872	
354	2.881	16.116	8.462	24.379022	
353	3.089	23.648	8.509	26.284301	
349	4.121	24.625	0.540	2.225340	
341	-0.004	24.188	-11.121	-22.246484	
342	9.710	13.504	-9.092	-177.429420	
合計				-339.515369	
合計				169.726845	
地積				169.72	m ²

④ 緑地					
NO	X _n	Y _n	Y _{n+1}-Y_{n-1}}	X _n · (Y _{n+1}-Y_{n-1})}	
361	2.856	15.186	0.326	0.931056	
354	2.881	16.116	1.094	3.151814	
355	-3.129	16.280	-0.326	1.020054	
510	-3.140	15.790	-1.094	3.435160	
合計				8.538084	
合計				4.2690420	
地積				4.26	m ²

総合面積	492.1718090 m ²
------	----------------------------

地積	面積
① 位置指定道路	149.1513825 m ²
② 宅地-1	168.9787000 m ²
③ 宅地-2	169.7268445 m ²
④ 緑地	4.2690420 m ²

様式第 19号 第 14条関係)

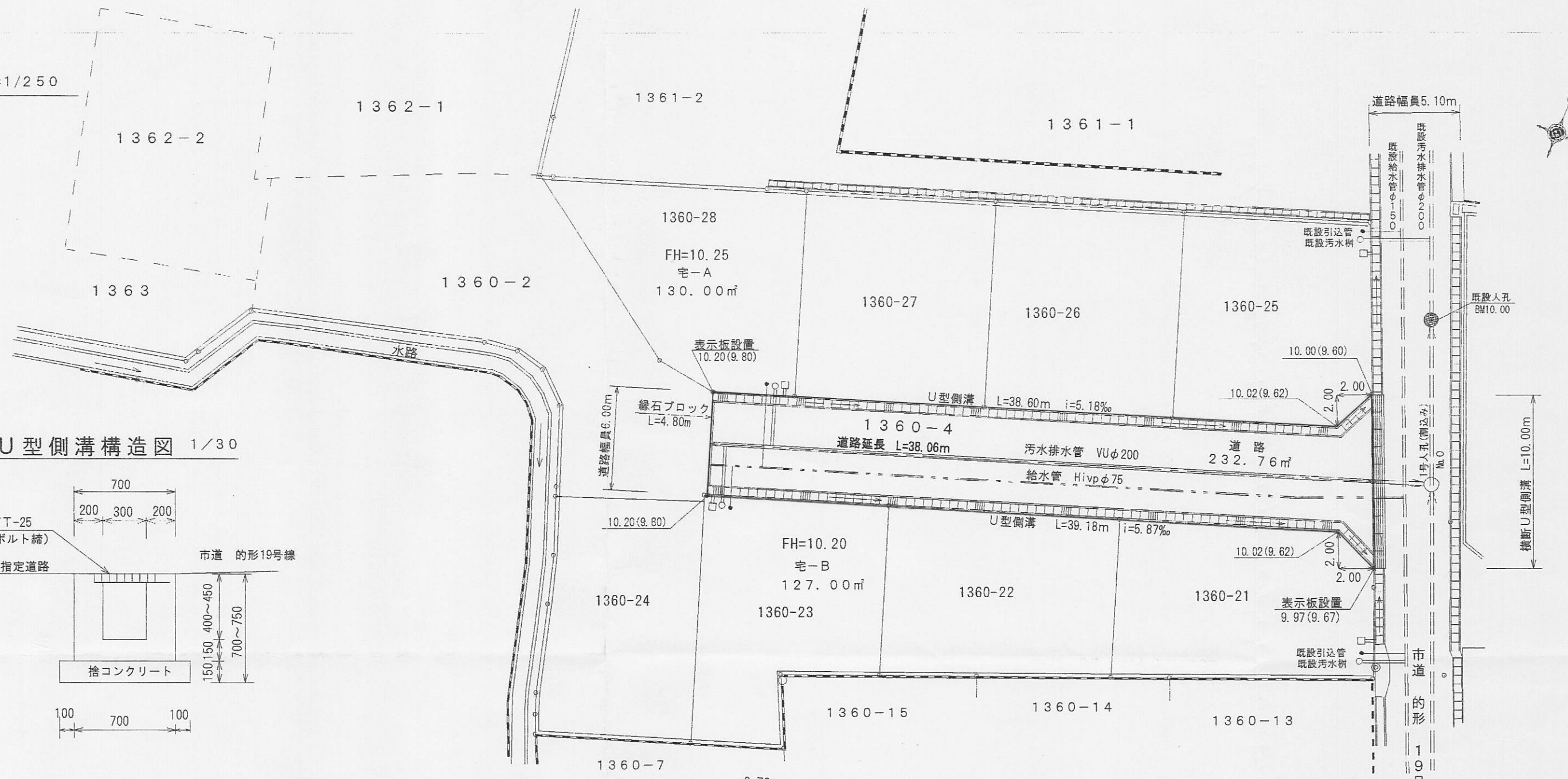
指定年月日・番号	平成 18年 3月 13日	第 17-9号
公告年月日・番号	平成 18年 3月 15日	第 38号

承諾書

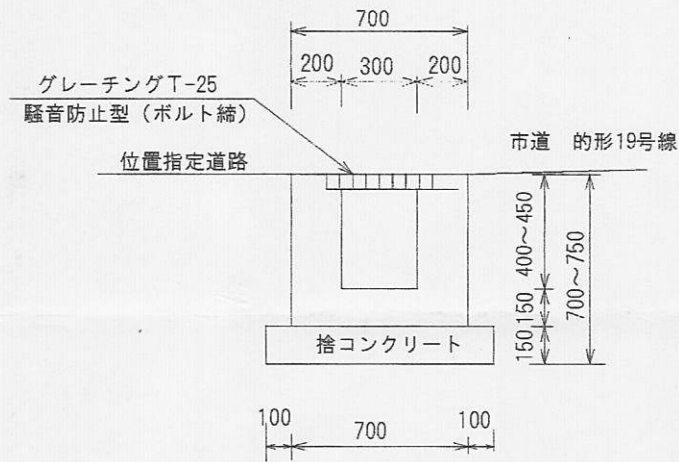
この図面記載のとおり道路の位置の指定・変更・廃止を承諾します。

道路幅員の延長	幅員 6.00m	道路の面積	232.76㎡
道路の延長	延長 38.06m		

平面図 S=1/250



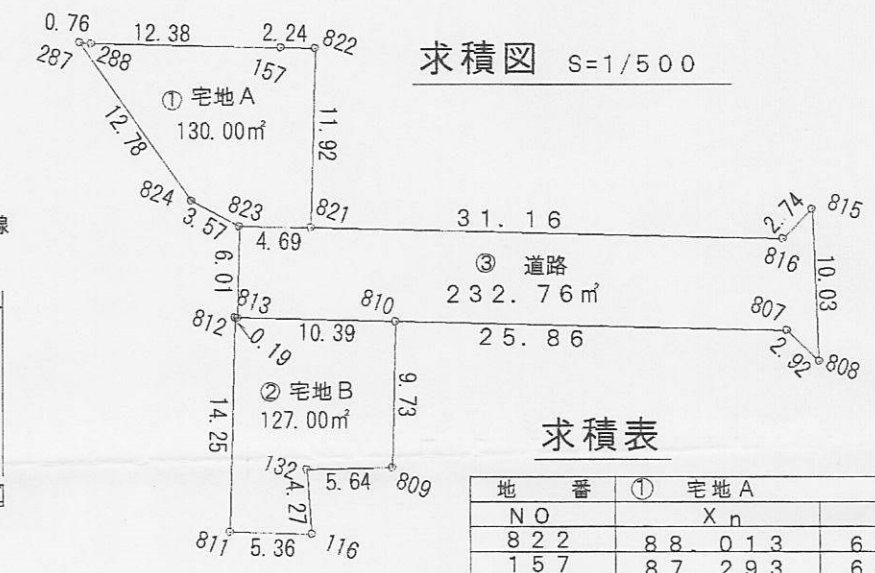
横断U型側溝構造図 1/30



計画道路縦断面図



求積図 S=1/500

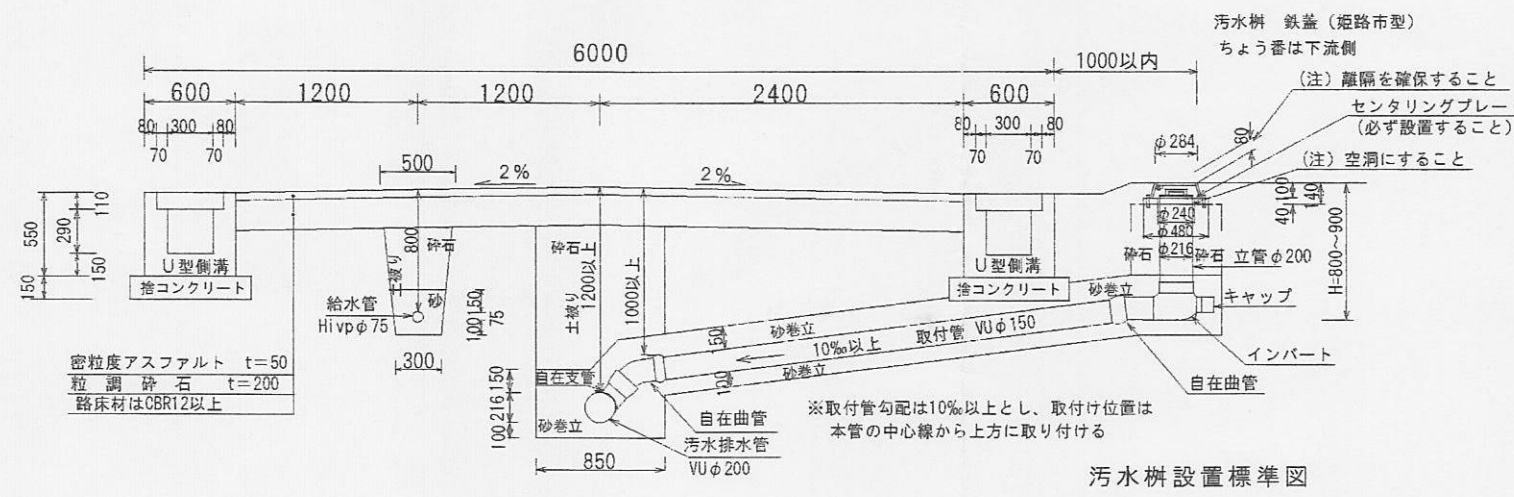


求積表

地番	① 宅地A	Y _n	Y _{n+1} -Y _{n-1}	X _n (Y _{n+1} -Y _{n-1})
822	88.013	65.679	-5.949	-523.589337
157	87.293	63.552	-13.861	-1209.968273
288	83.324	51.818	-12.469	-1038.966956
287	83.113	51.083	9.700	806.196100
824	75.726	61.518	13.971	1057.967946
823	75.210	65.054	7.983	600.401430
821	76.715	69.501	0.625	47.946875
合計				-260.012215
合計面積				130.0061075
地積				130.00

総合計面積 489.76㎡

計画道路・給排水施設標準断面図 S=1/50



地番	② 宅地B	Y _n	Y _{n+1} -Y _{n-1}	X _n (Y _{n+1} -Y _{n-1})
810	72.846	76.821	-12.959	-944.011314
813	69.517	66.980	-10.024	-696.838408
812	69.455	66.797	4.385	304.560175
811	55.954	71.365	9.650	539.956100
116	57.671	76.447	3.327	191.871417
132	61.564	74.692	3.492	214.981488
809	63.631	79.939	2.129	135.470399
合計				-254.010143
合計面積				127.0050715
地積				127.00

地番	③ 道路	Y _n	Y _{n+1} -Y _{n-1}	X _n (Y _{n+1} -Y _{n-1})
815	89.196	100.153	-4.967	-443.036532
816	86.700	99.019	-30.652	-2657.528400
821	76.715	69.501	-33.965	-2605.624975
823	75.210	65.054	-2.521	-189.604410
813	69.517	66.980	11.767	818.006539
810	72.846	76.821	34.340	2501.531640
807	81.134	101.320	27.165	2204.005110
808	79.924	103.986	-1.167	-93.271308
合計				-465.522336
合計面積				232.7611680
地積				232.76

様式第 19号 第 14条関係)

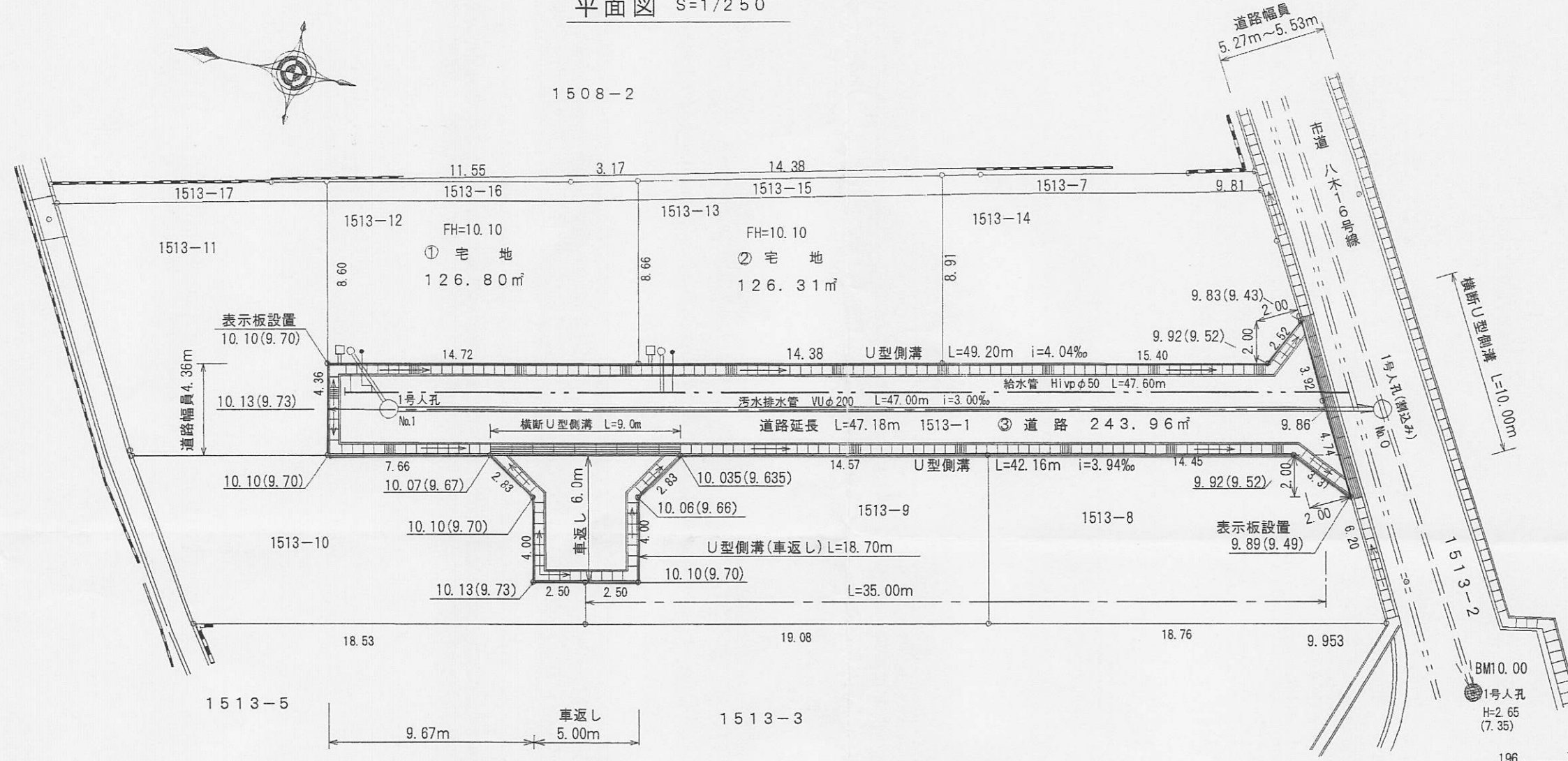
指定年月日・番号 平成 18年 3月 14日 第 17-10号
 公告年月日・番号 平成 18年 3月 16日 第 40号

承諾書

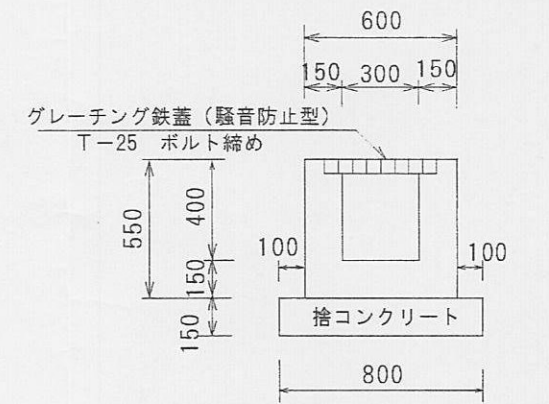
この図面記載のとおり道路の位置の指定・変更・廃止を承諾します。

道路の幅員延長	幅員 4.36m 延長 47.18m	道路の面積	243.96㎡
---------	-----------------------	-------	---------

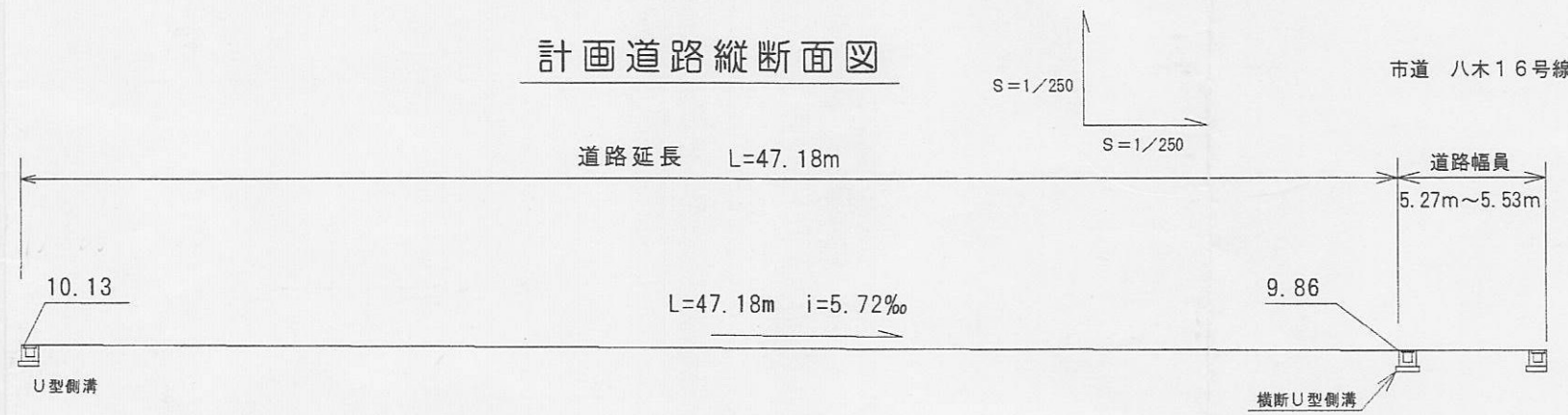
平面図 S=1/250



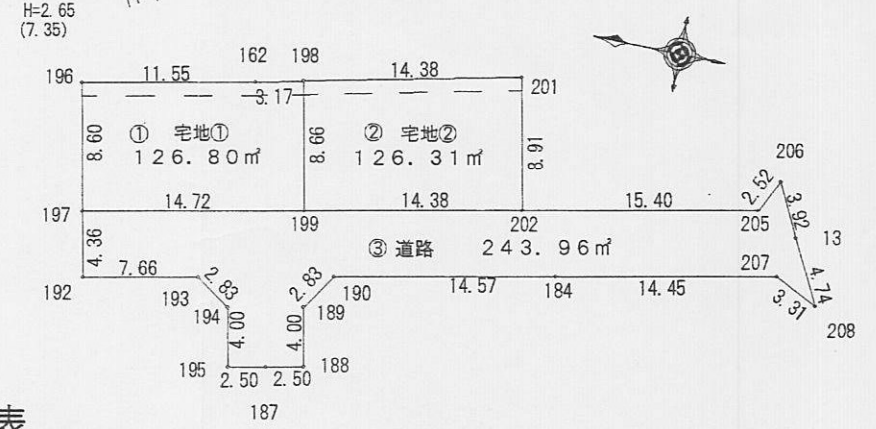
横断U型側溝断面図 1/30



計画道路縦断面図



求積図 S=1/500



求積表

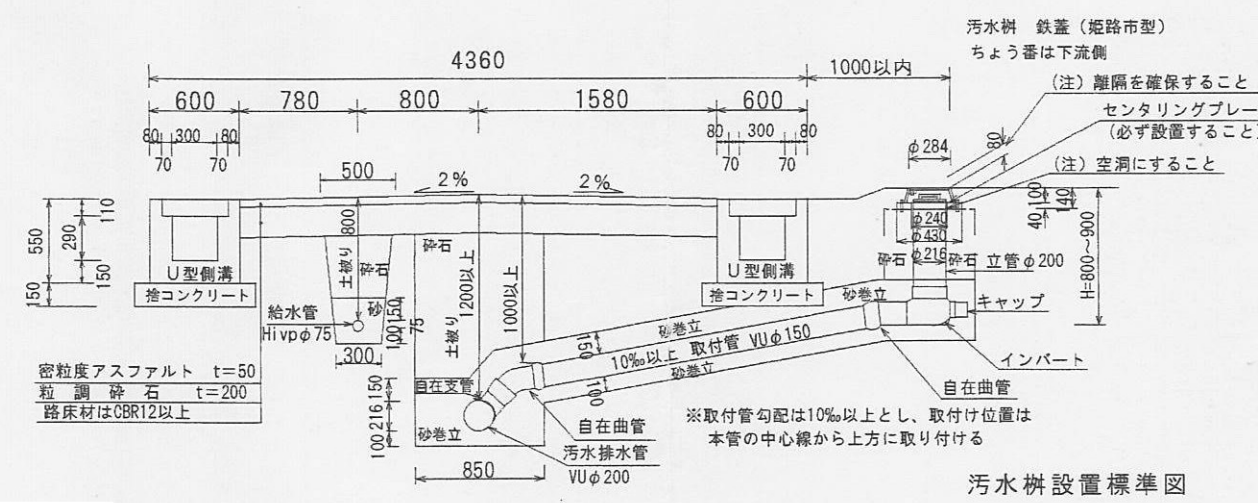
地番	①宅地①	NO	X _n	Y _n	Y _{n+1} -Y _{n-1}	X _n ·(Y _{n+1} -Y _{n-1})
199	147.111	111.352	11.454	1685.009394		
198	148.859	119.834	7.788	1159.313892		
162	151.956	119.140	-3.030	-460.426680		
196	163.272	116.804	-10.760	-1756.806720		
197	161.536	108.380	-5.452	-880.694272		
合計				-253.604386		
合計面積				126.8021930		
地積				126.80		

地番	②宅地②	NO	X _n	Y _n	Y _{n+1} -Y _{n-1}	X _n ·(Y _{n+1} -Y _{n-1})
202	133.027	114.255	11.628	1546.837956		
201	134.825	122.980	5.579	752.188675		
198	148.859	119.834	-11.628	-1730.932452		
199	147.111	111.352	-5.579	-820.732269		
合計				-252.638090		
合計面積				126.3190450		
地積				126.31		

地番	③道路	NO	X _n	Y _n	Y _{n+1} -Y _{n-1}	X _n ·(Y _{n+1} -Y _{n-1})
208	112.902	111.909	2.791	315.109482		
173	115.077	116.127	7.722	888.624594		
206	116.845	119.631	1.237	144.537265		
205	117.941	117.364	-5.376	-634.050816		
202	133.027	114.255	-6.012	-799.758324		
199	147.111	111.352	-5.875	-864.277125		
197	161.536	108.380	-7.243	-1170.005248		
192	160.656	104.109	-2.723	-437.466288		
193	163.148	105.657	-0.011	-1.684628		
194	160.780	104.098	-5.482	-826.575960		
195	149.971	100.175	-3.417	-512.450907		
187	147.518	100.681	1.011	149.140698		
188	145.064	101.186	4.428	642.343392		
189	145.873	105.109	6.291	917.687043		
190	144.314	107.477	5.310	766.307340		
184	130.042	110.419	5.859	761.916078		
207	115.888	113.336	1.490	172.673120		
合計				-487.930284		
合計面積				243.9651420		
地積				243.96		

総合計面積 497.07㎡

計画道路・給排水施設標準断面図 S=1/50



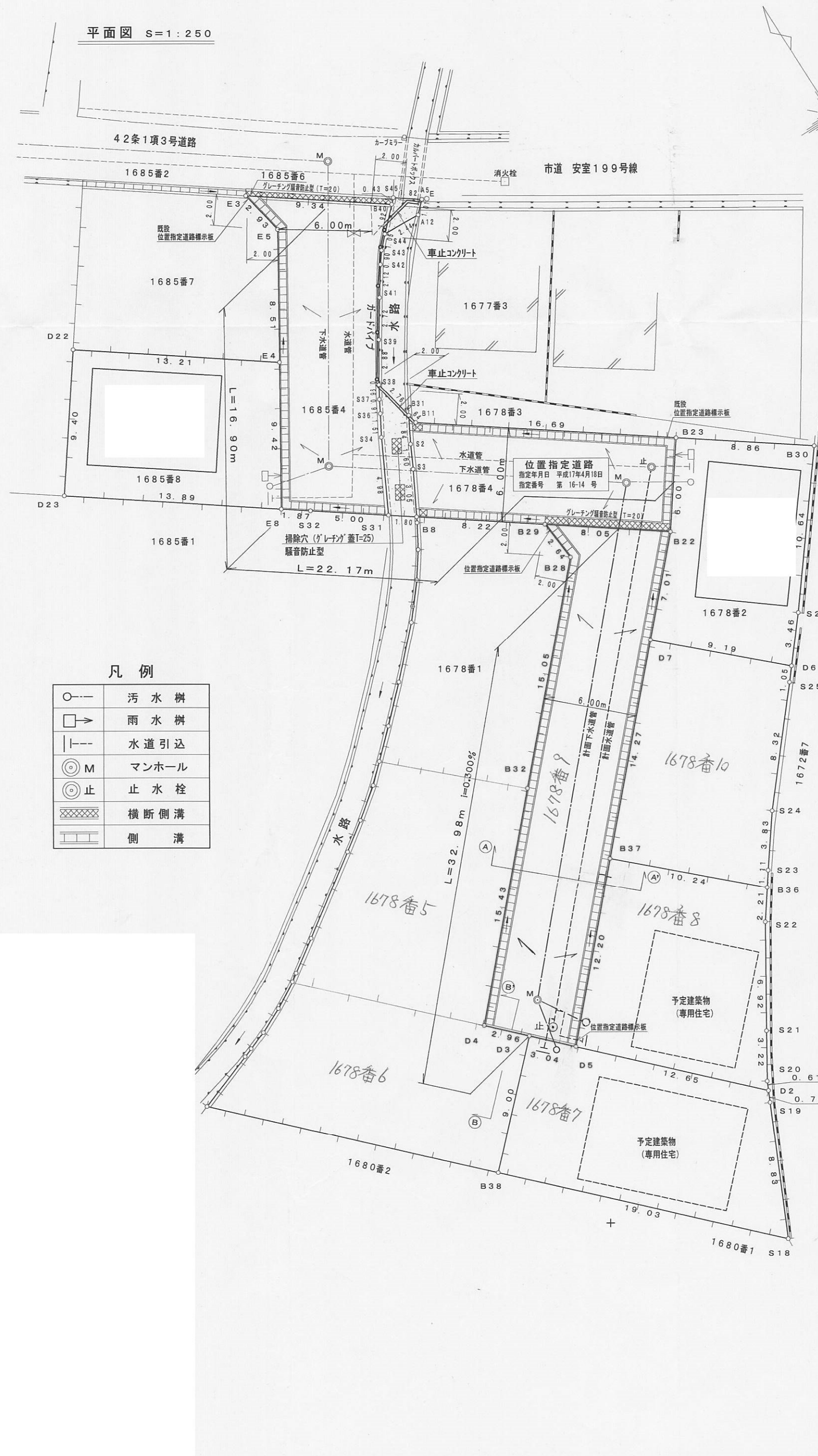
様式第19号 (第14条関係)

指定年月日・番号	平成 17.12.13 日	第17-1号
公告年月日・番号	平成 17.12.15 日	第258号

承諾書

この図面記載のとおり道路の位置の指定・変更・廃止を承諾します。

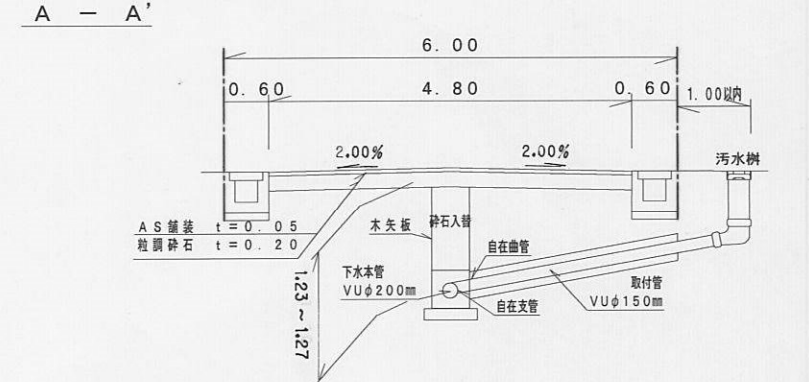
道路の幅員・幅員	幅員 6.00m	延長 32.98m	道路の面積	200.07㎡
別の道路の延長	幅員 m	延長 m		



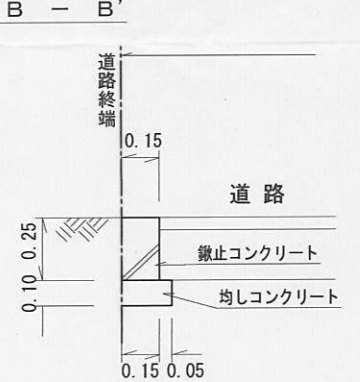
凡例

○	汚水樹
□	雨水樹
┆	水道引込
⊙	マンホール
⊙	止水栓
▨	横断側溝
▨	側溝

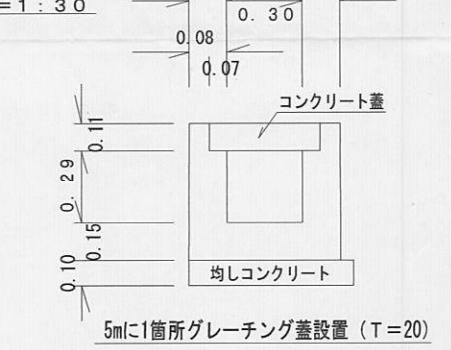
標準断面図 S=1:100



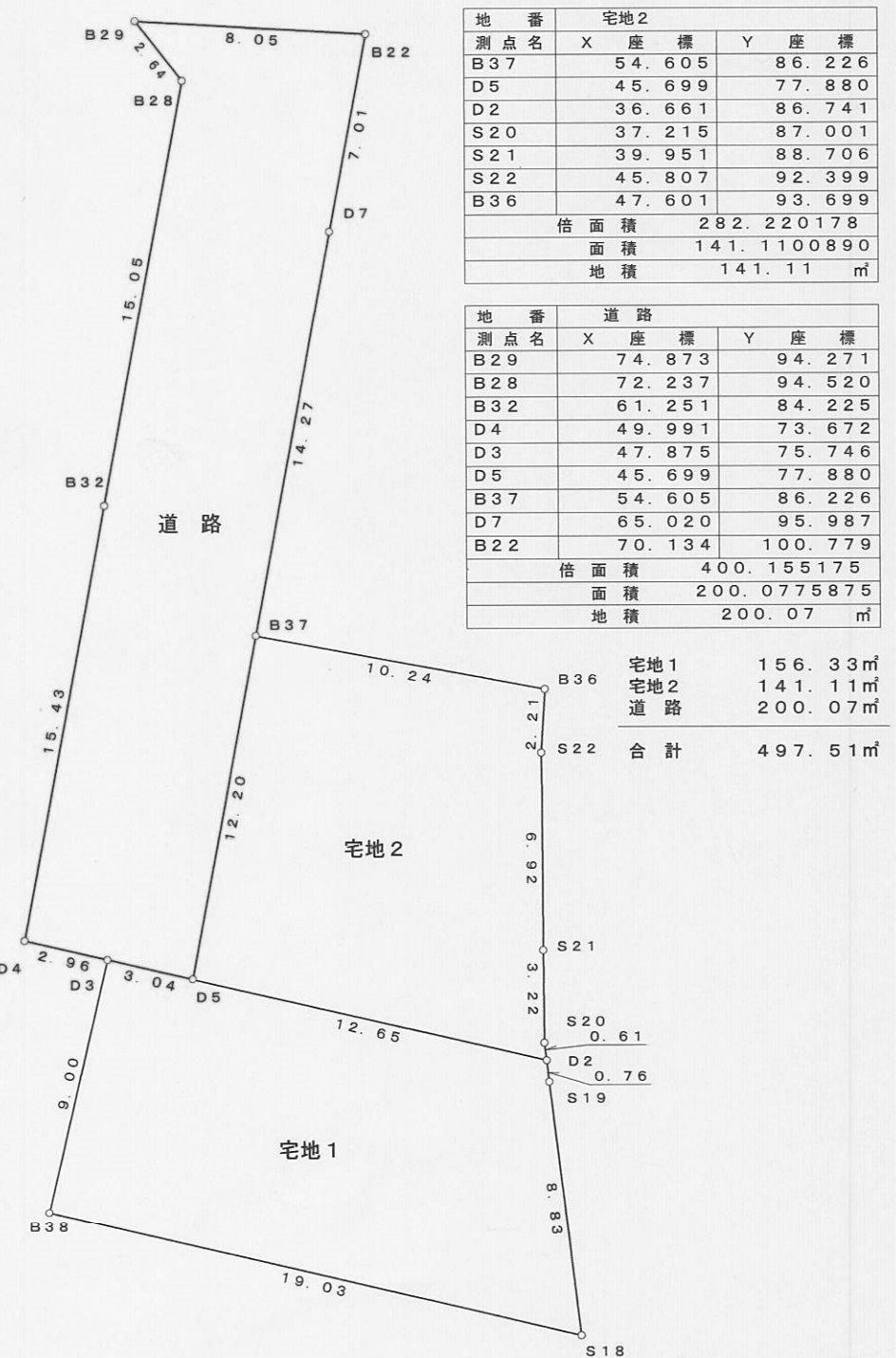
断面図 S=1:30



側溝詳細図 S=1:30



求積図 S=1:250



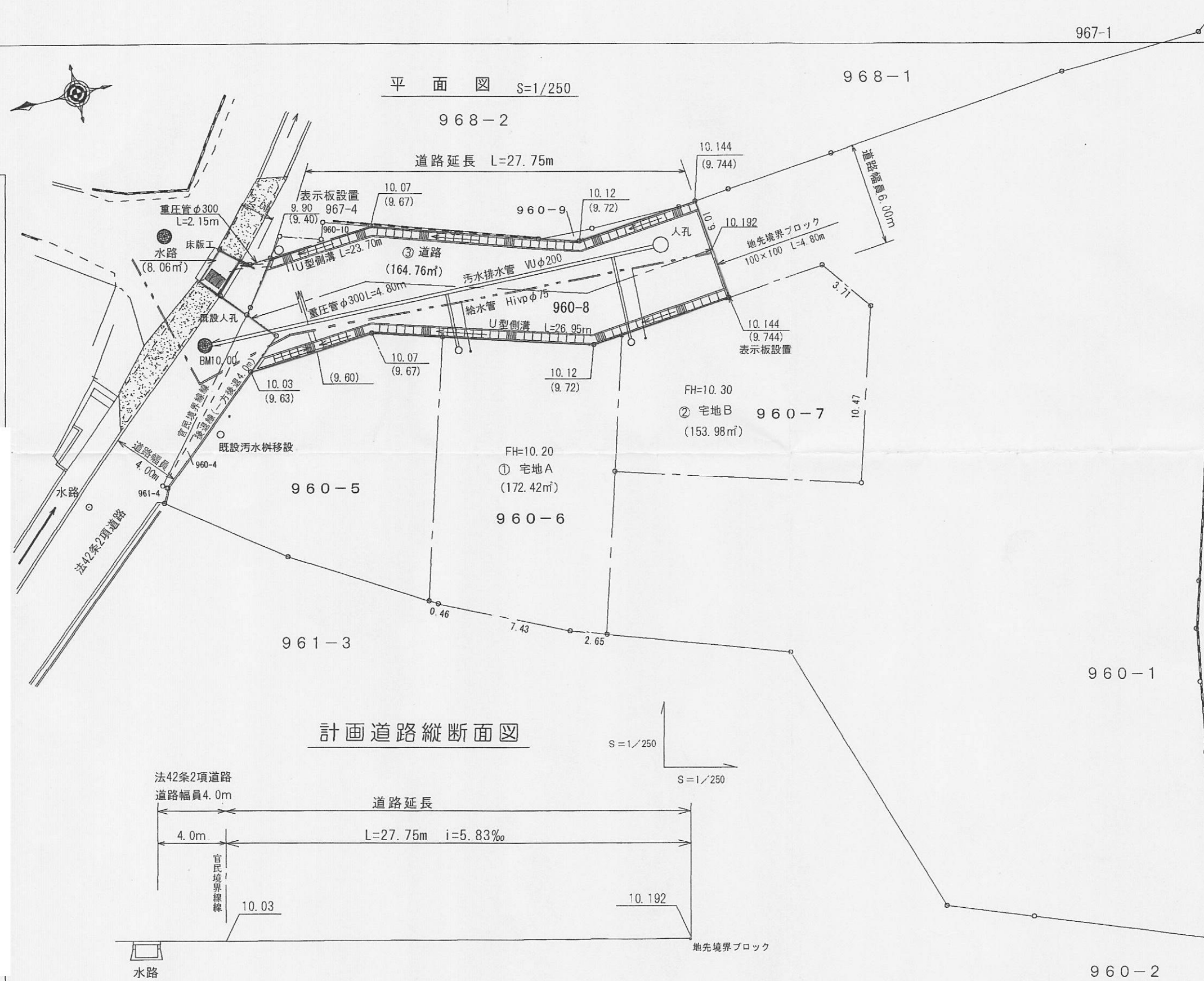
様式第19号 第14条関係)

指定年月日・番号	平成18年2月23日 第17-12号
公告年月日・番号	平成18年2月24日 第27号

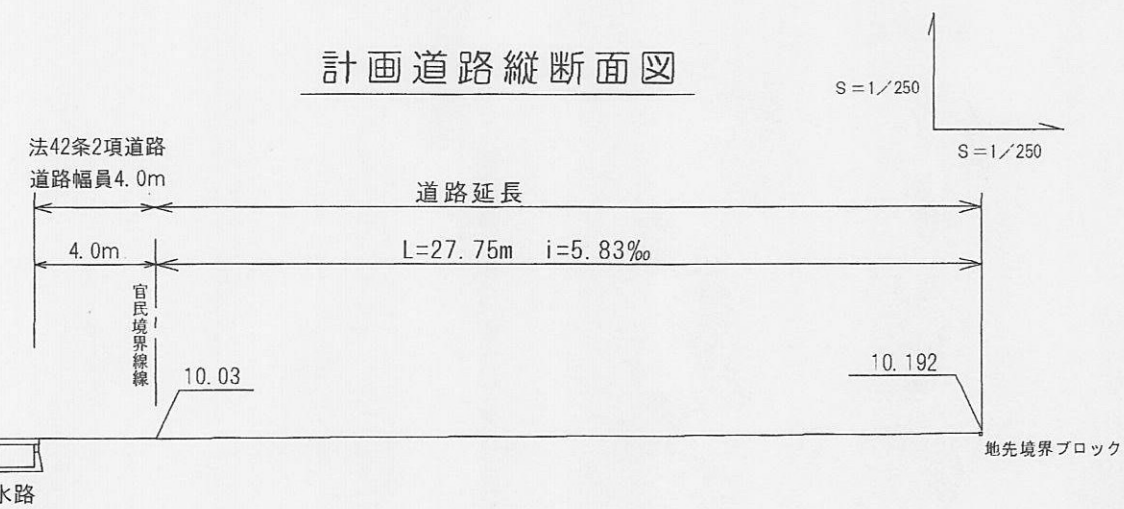
承諾書

この図面記載のとおり道路の位置の指定・変更・廃止を承諾します。

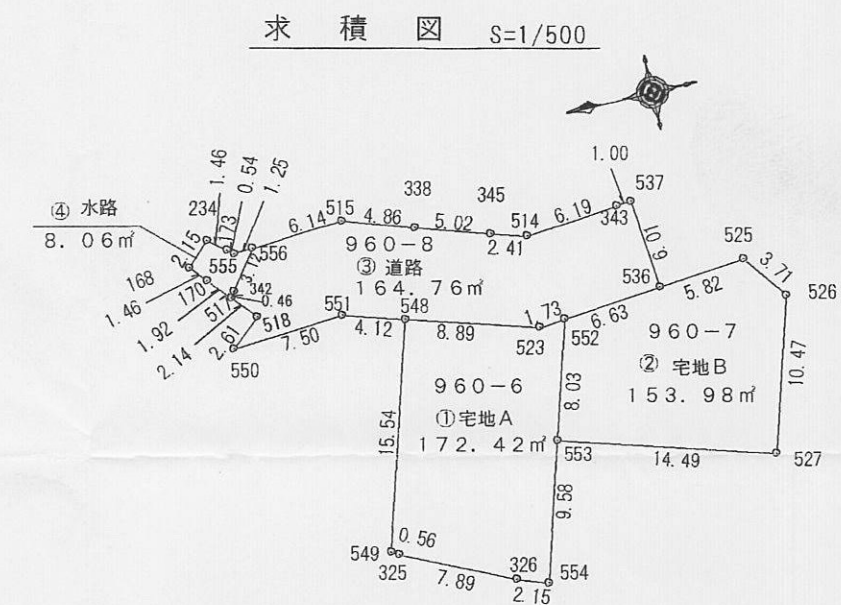
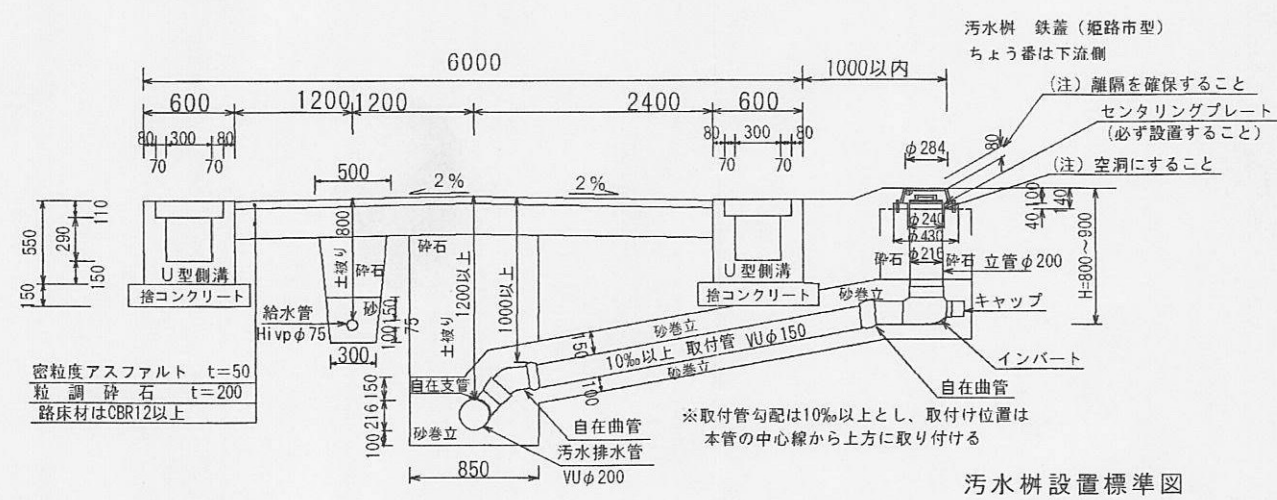
道路の幅員の延長	幅員 6.00m 延長 27.75m	道路の面積	164.76㎡
----------	-----------------------	-------	---------



計画道路縦断面図



計画道路・給排水施設標準断面図 S=1/50



求積表

地番	① 宅地① 960-6			
NO	X _n	Y _n	Y _{n+1} -Y _{n-1}	X _n · (Y _{n+1} -Y _{n-1})
326	988.035	974.145	-4.042	-3993.637470
554	985.998	973.441	8.483	8364.221034
553	983.289	962.628	16.893	16610.701077
552	981.016	990.334	7.534	7390.974544
523	982.743	990.162	2.351	2310.428793
548	991.270	992.685	-12.389	-12280.844030
549	995.669	977.773	-15.202	-15136.160138
325	995.185	977.483	-3.628	-3610.531180
合計				-344.847370
合計面積				172.4236850
地積				172.42㎡

地番	② 宅地② 960-7			
NO	X _n	Y _n	Y _{n+1} -Y _{n-1}	X _n · (Y _{n+1} -Y _{n-1})
526	966.428	988.572	13.038	12600.288264
525	968.620	991.566	2.418	2342.123160
536	974.417	990.990	-1.232	-1200.481744
552	981.016	990.334	-8.362	-8203.255792
553	983.289	982.628	-11.806	-11608.709934
527	969.391	978.528	5.944	5762.060104
合計				-307.975942
合計面積				153.9879710
地積				153.98㎡

地番	③ 道路 960-8			
NO	X _n	Y _n	Y _{n+1} -Y _{n-1}	X _n · (Y _{n+1} -Y _{n-1})
552	981.016	990.334	0.828	812.281248
536	974.417	990.990	6.636	6466.231212
537	975.012	996.970	5.881	5734.045572
343	976.007	996.871	-0.711	-693.940977
514	982.169	996.259	0.069	67.769661
345	984.479	996.940	2.222	2187.912338
338	989.258	999.481	3.038	3005.965804
515	993.880	999.978	1.057	1050.531160
556	1000.005	999.538	-2.963	-2963.014815
342	1001.837	997.015	-2.882	-2887.294234
517	1002.133	996.656	-1.981	-1985.225473
518	1000.734	995.034	-3.338	-3340.450092
550	1002.708	993.318	-1.178	-1181.190024
551	995.228	993.856	-0.633	-629.979324
548	991.270	992.685	-3.694	-3661.751380
523	982.743	990.162	-2.351	-2310.428793
合計				-329.538117
合計面積				164.7690585
地積				164.76㎡

総合計面積 491.16㎡

地番	④ 水路			
NO	X _n	Y _n	Y _{n+1} -Y _{n-1}	X _n · (Y _{n+1} -Y _{n-1})
234	1002.796	1000.722	-0.575	-576.607700
168	1004.345	999.222	-2.607	-2618.327415
170	1003.391	998.115	-2.566	-2574.701306
517	1002.133	996.656	1.423	1426.035259
556	1000.005	999.538	2.792	2792.013960
555	1001.254	999.448	0.259	259.324786
173	1001.666	999.797	1.274	1276.122484
合計				-16.139932
合計面積				8.0699660
地積				8.06㎡