

平成18年度 道路位置指定一覧

ページ	指定番号	指定年月日	地名地番	備考
1	18-1	18. 5. 26	大津区長松字流田255-4	
2	18-2	18. 5. 23	白浜町字下十ノ坪乙555-16	第16-12号の延長
3	18-3	18. 11. 9	保城字桑原22-1、22-13	
4	18-4	18. 8. 11	田寺八丁目177-2の一部、177-4	第46-46号の延長
5	18-5	18. 6. 5	白浜町字上十ノ坪乙546-6、乙546-13、乙547-3、乙547-9	第17-13号の延長
6	18-6	18. 6. 9	白浜町字上十ノ坪乙548-2	
7	18-7	18. 9. 8	御国野町国分寺字毘沙門258-2、259-1、264-3	
8	18-8	18. 10. 16	網干区興浜字五反町1218-1、1218-2の一部、1218-4の一部、1218-1地先里道及び水路の一部	
9	18-9	18. 10. 13	書写字柿ノ木370-13	
10	18-10	18. 12. 28	北平野二丁目597-6、598-12	
11	18-11	18. 10. 2	御国野町国分寺字水田24-9、25-4	
12	18-12	18. 8. 7	大津区平松字才ノ坪11-2の一部、11-9、11-12	
13	18-13	18. 8. 22	御立中七丁目960-12	第17-12号の延長
14	18-14	18. 8. 18	井ノ口字石堤198-3	
15	18-15	18. 12. 8	北原字平田591-4	
16	18-16	18. 12. 1	勝原区山戸字キリ183-2、183-2地先里道及び水路の一部	
17	18-17	18. 12. 21	的形町の形字新道1360-2	第17-9号の延長
18	18-18	18. 11. 21	白浜町字上十ノ坪乙548-24	第18-6号の延長
19	18-19	18. 12. 25	岡田字下柳84-1	
20	18-20	19. 3. 14	網干区和久字妙見234-2の一部、277-7、字平ゲ347-9、350-3、字妙見277-7地先里道及び水路	
21	18-21	19. 1. 26	仁豊野字三丁目422-1	
22	18-22	19. 1. 19	白浜町字上十ノ坪乙550-10	第17-7号の延長

ページ	指定番号	指定年月日	地名地番	備考
23	18-23	19. 2. 13	大津区平松字才ノ坪11-2の一部、11-15	第18-12号の延長
24	18-24	19. 4. 19	広畑区小坂字辻元73-1、74-7、73-1地先水路	全部取消 H19-4
25	18-25	18. 12. 21	勝原区山戸字五反長46-9、46-9地先里道	第17-6号の延長
26	18-26	19. 3. 16	網干区和久字佃390-19	
27	18-27	19. 2. 13	網干区新在家字大泓2023-174	
28	18-28	19. 5. 2	余部区上余部字北口157-2の一部、157-10、157-2地先里道及び水路	
29	18-29	19. 3. 13	広畑区吾妻町二丁目39104	
30	18-30	19. 2. 13	網干区田井字溝ノ口231-4、231-4地先水路	
31	18-31	19. 5. 17	網干区興浜字小松鼻447-4、字汐入川410-73、字小松鼻447-4地先里道	全部取消 H19-5
32	18-32	19. 7. 13	西今宿五丁目195-2、197-2、198-2、199-2、199-4、199-6、199-12、200-2、200-3、200-4、198-2地先水路	
33	18-33	19. 3. 26	香寺町中屋字道ノ下114-2、114-5、114-2地先水路	
34	18-34	19. 4. 5	飾磨区阿成字黒石16-20	
35	18-35	19. 4. 25	広畑区則直字上茅原90-1、90-5の一部、90-6、90-5地先水路	
36	18-36	19. 7. 17	飾磨区加茂字太ノ前282-1	
37	18-37	19. 5. 9	飾磨区中島字高関75-13	第16-20号の延長
38	18-38	19. 4. 3	勝原区山戸字五反長42-4、42-4地先水路	第17-6号の延長
39	18-39	19. 3. 22	広畑区蒲田字東下井251-31	第17-20号の延長
40	18-40	19. 3. 22	広畑区蒲田字東下井251-20	第17-19号の延長
41	18-41	19. 7. 24	網干区和久字平ゲ347-1、347-1地先里道の一部	

指定年月日・番号	18.5.26 日	第 18-1 号
公告年月日・番号	18.5.30 日	第 106 号

承諾書

この図面記載のとおり道路の位置の指定・変更・廃止を承諾します。

道路の幅員	幅員 6.00 m 延長 34.80 m	道路の面積	212.58 m ²
幅員の別	m		
道路の延長	m		

求積図 S=1/500



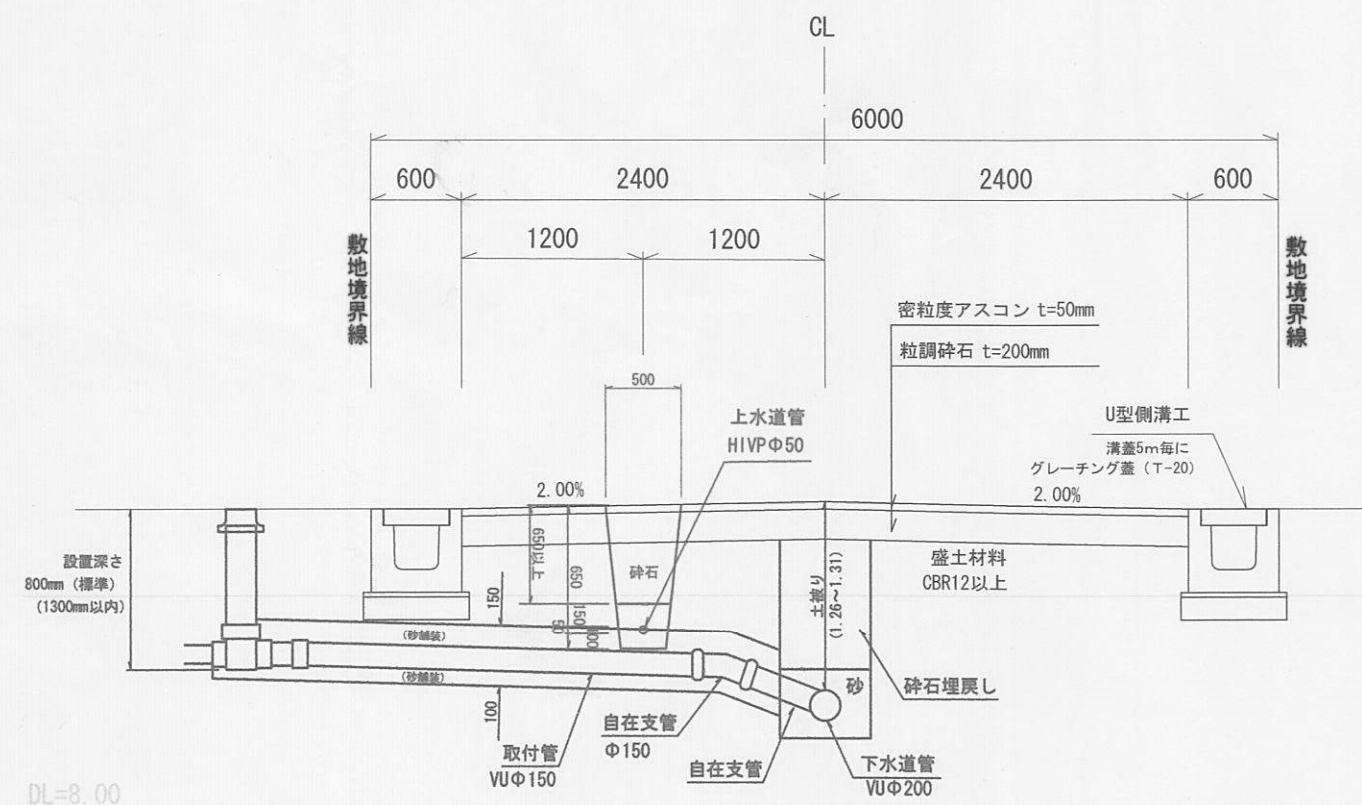
地番	X _n	Y _n	X _n ・(Y _{n+1} -Y _{n-1})
K23	1003.793	1017.109	124.470332
K26	1000.999	1015.398	-321.320679
K27	978.622	1016.788	1881.890106
K34	970.037	1017.321	698.426640
K33	967.029	1017.508	-2715.417432
K36	966.843	1014.513	-5790.422727
K30	966.657	1011.519	-4764.652353
K31	997.826	1009.584	-3904.493138
K32	998.855	1007.606	-1372.426770
K18	999.239	1008.210	2320.232958
K19	1000.265	1009.928	3471.919815
K20	1001.231	1011.681	3541.354047
K21	1002.141	1013.465	3600.692613
K22	1002.995	1015.274	3654.913780
合計			425.167192
面積			212.5835960
地積			212.58 m ²

地番	X _n	Y _n	X _n ・(Y _{n+1} -Y _{n-1})
K34	970.037	1017.321	13328.308380
K35	970.902	1031.248	13996.523232
K2	963.028	1031.737	-12679.226648
K3	962.071	1018.082	-16271.506823
K37	961.842	1014.824	-3432.814098
K36	966.843	1014.513	2595.006612
K33	967.029	1017.508	2715.417432
合計			251.708087
面積			125.8540435
地積			125.85 m ²

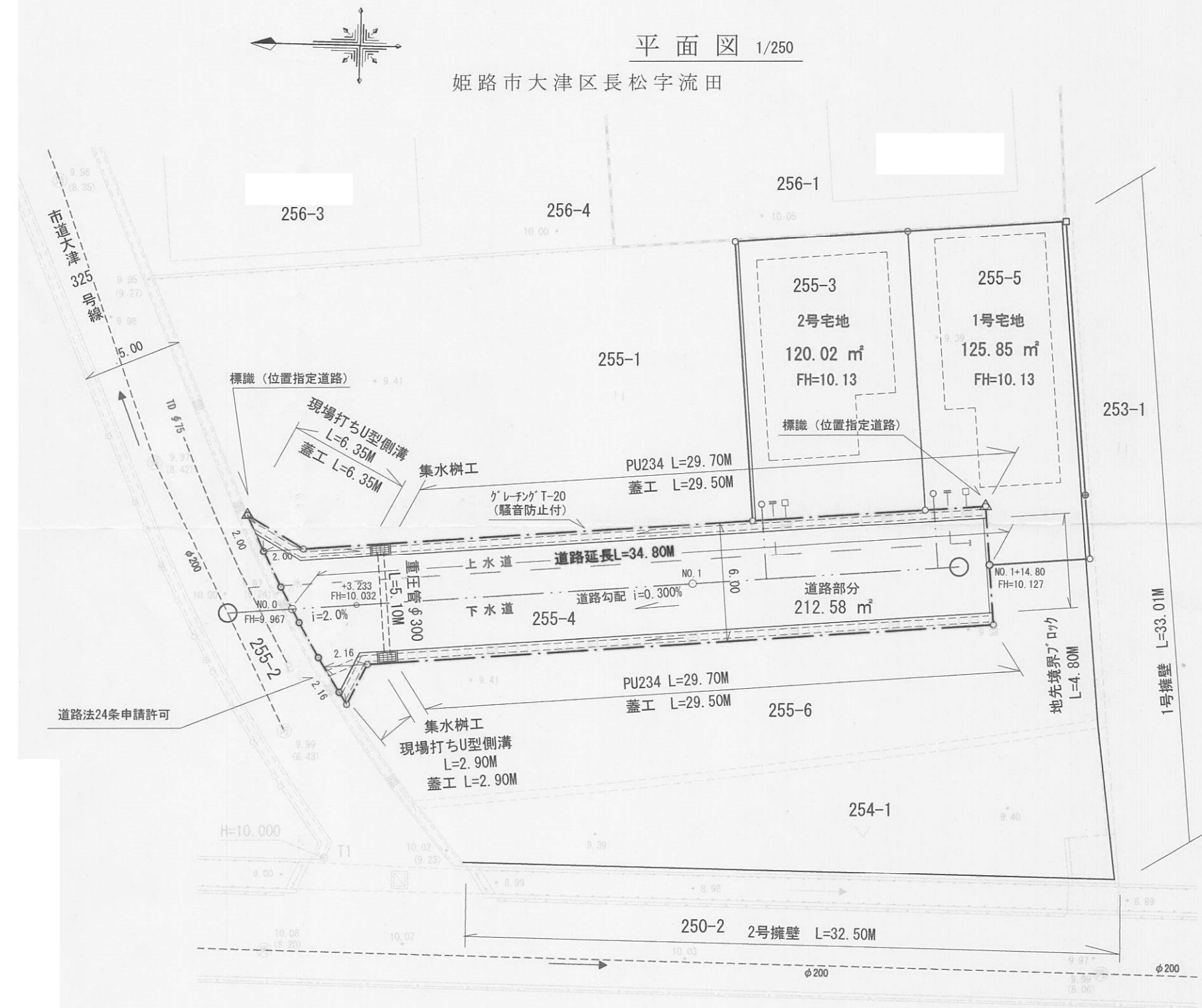
地番	X _n	Y _n	X _n ・(Y _{n+1} -Y _{n-1})
K27	978.622	1016.788	13107.663068
K28	979.487	1030.715	14163.382020
K35	970.902	1031.248	-13004.261388
K34	970.037	1017.321	-14026.735020
合計			240.048680
面積			120.0243400
地積			120.02 m ²

総計 458.45 m²

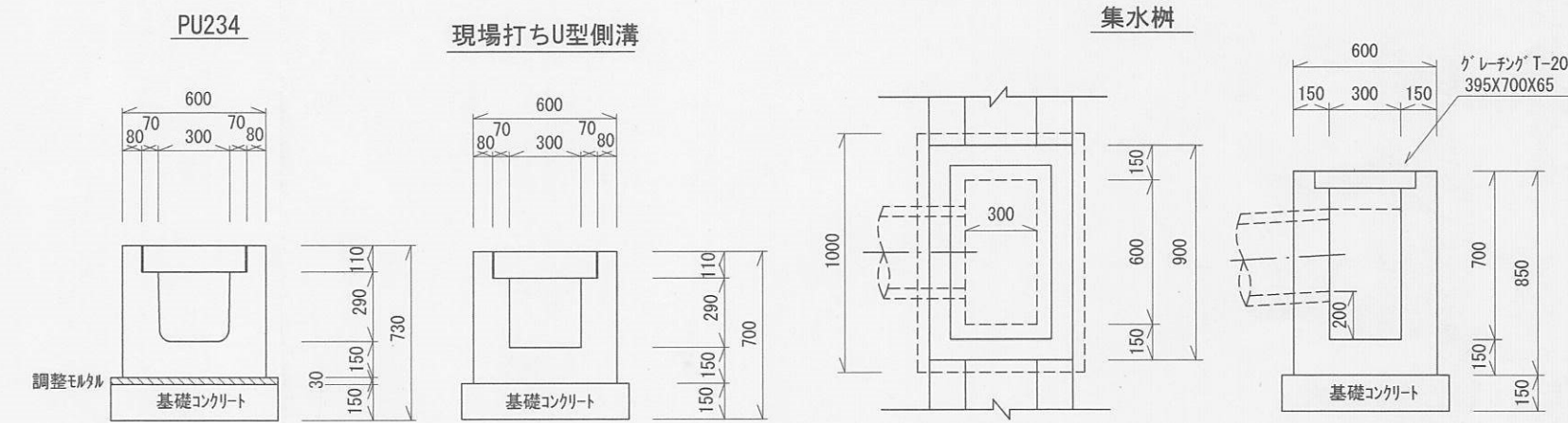
道路標準断面図 S=1/50



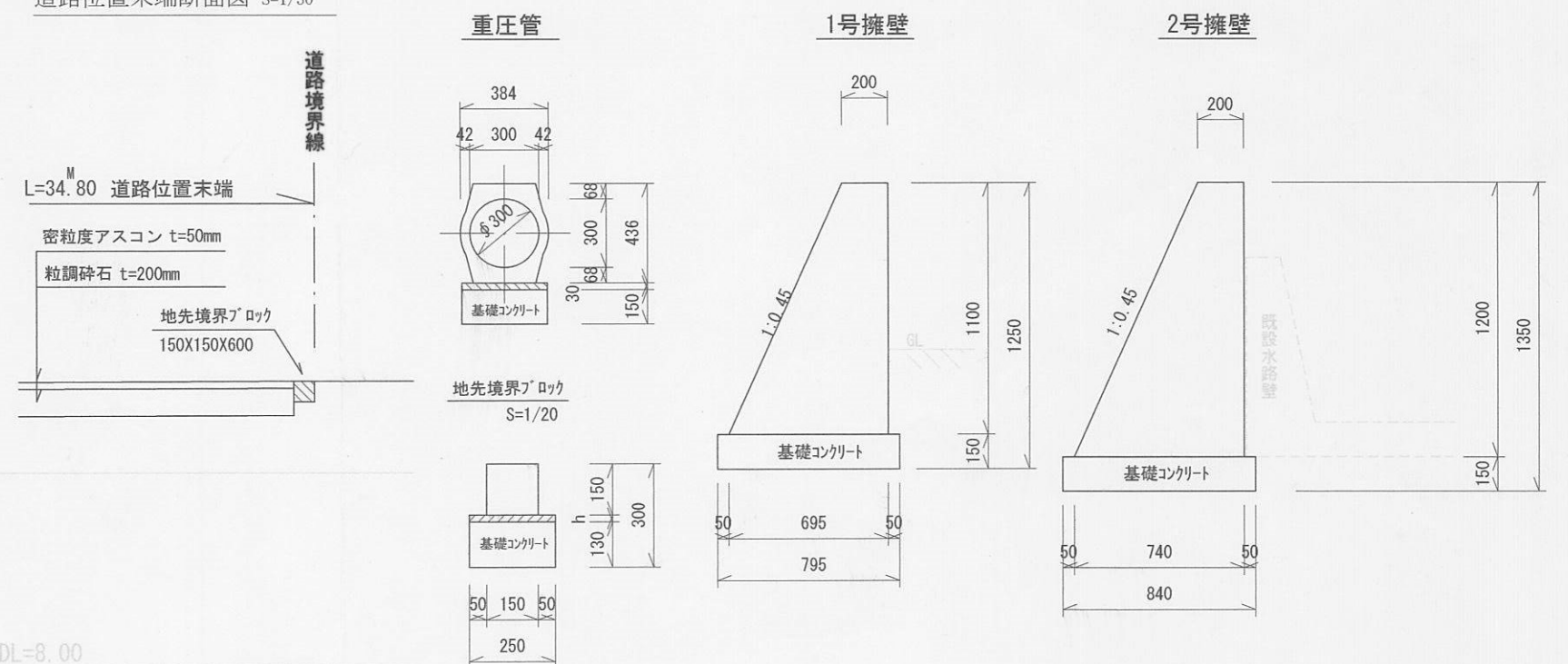
平面図 1/250
姫路市大津区長松字流田



構造図 S=1/30



道路位置末端断面図 S=1/50

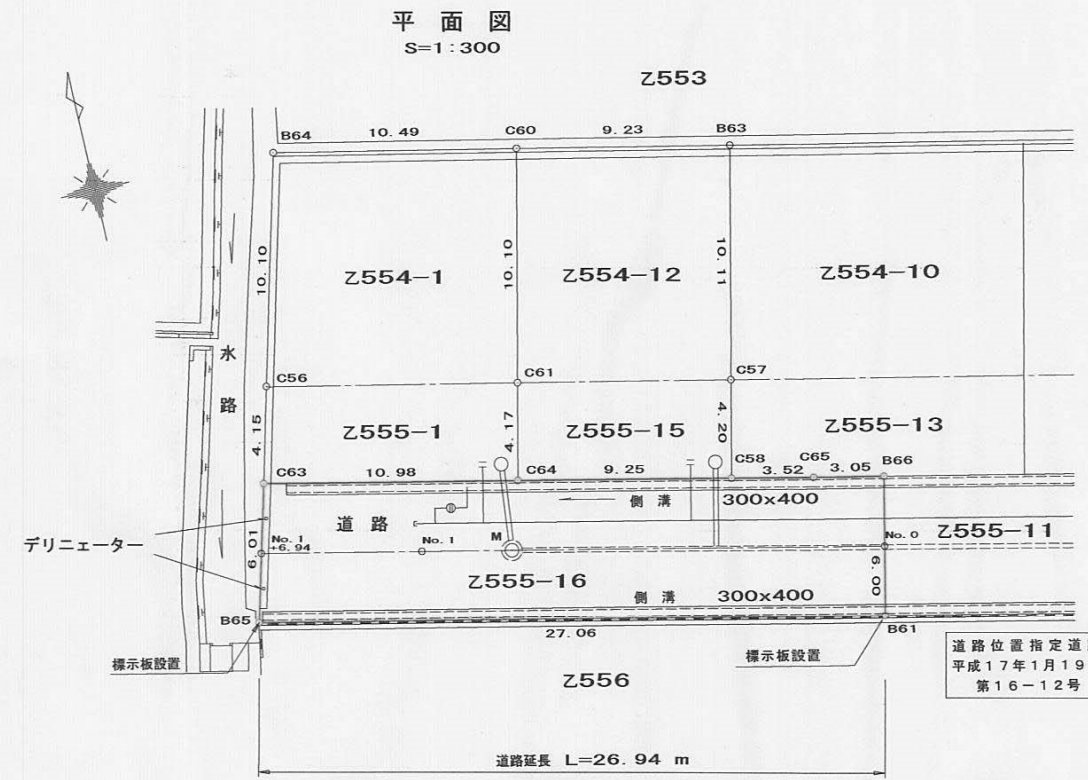


指定年月日・番号 18.5.23 日 第18-2号
 公告年月日・番号 18.5.25 日 第105号

承諾書

この図面記載のとおり道路の位置の指定・変更・廃止を承諾します。

道路の幅員の延長	幅員 6.00 m 延長 26.94 m	道路の面積	161.81 m ²
----------	----------------------	-------	-----------------------



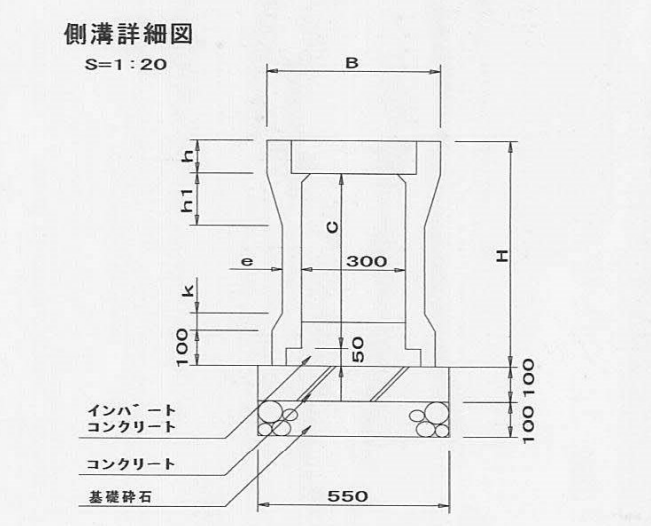
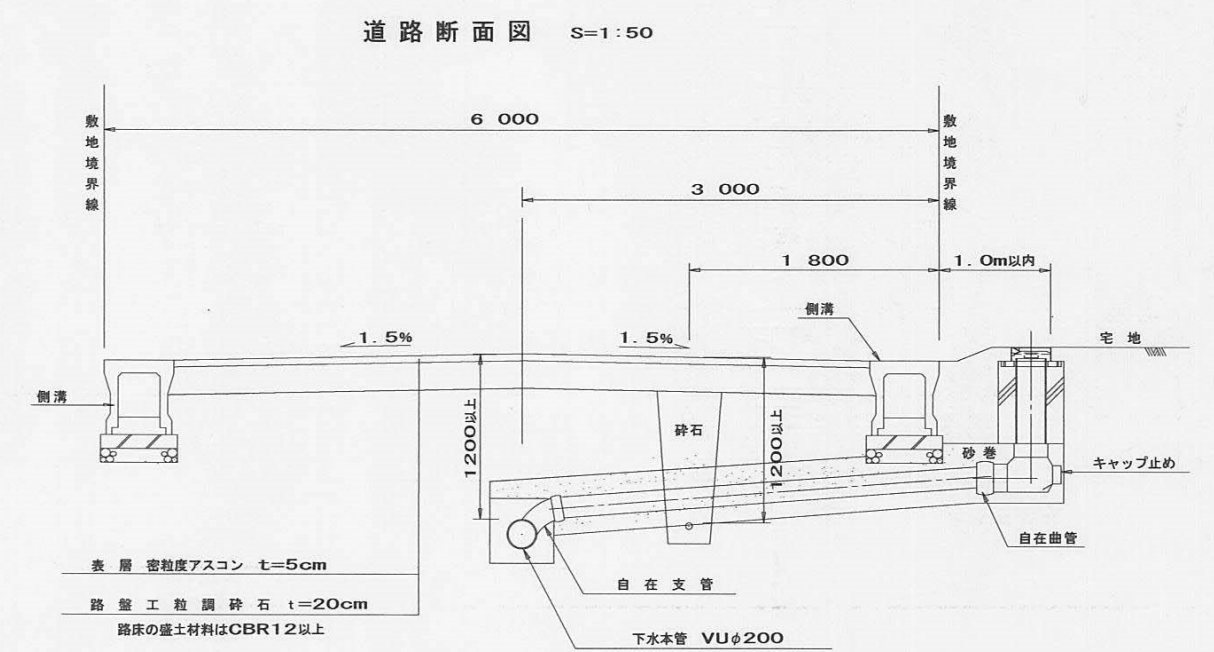
座標求積表

地番	554-12, 555-15			
距離	X _n	Y _n	(X _{n+1} - X _{n-1}) Y _n	距離
B63	124.736	15.715	-197.097530	10.11
C57	125.200	12.330	-166.479660	4.20
C58	121.234	10.923	-10.076391	9.25
C64	124.283	2.188	10.278804	4.17
C61	128.217	3.590	48.317810	10.10
C60	137.742	6.961	45.509159	9.23
面積			-264.487828	
面積			132.243914	
地積			132.24	m ²

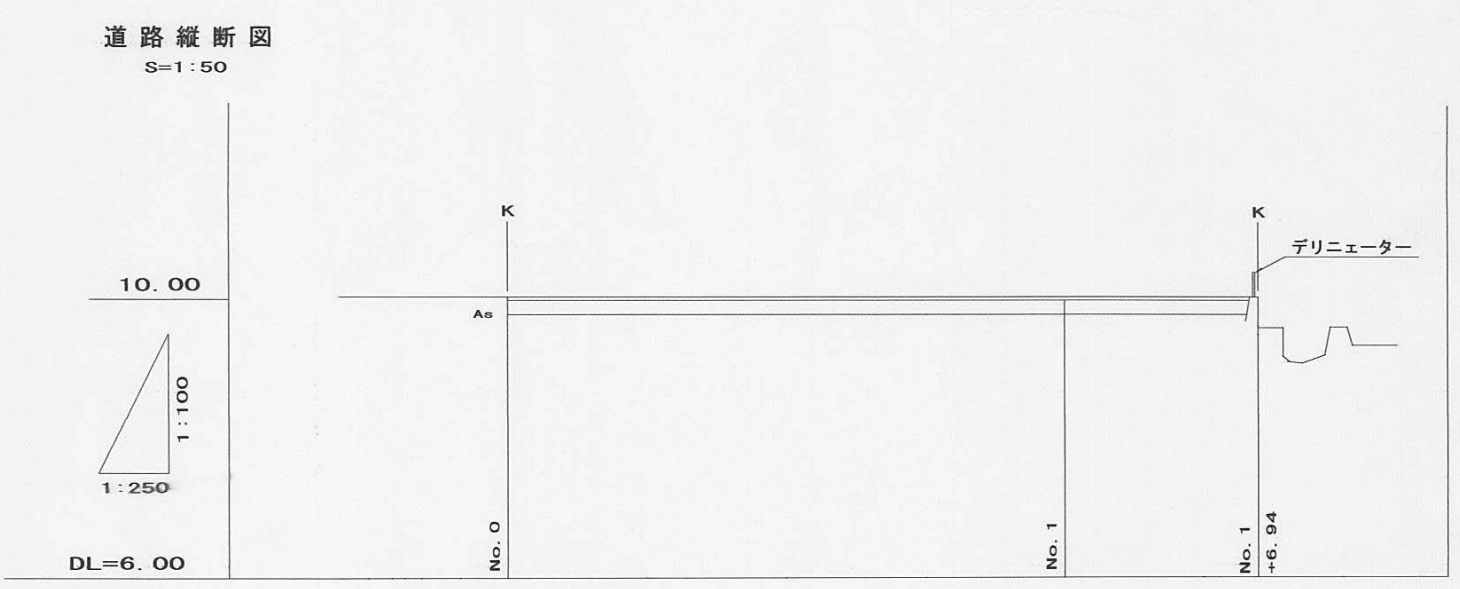
地番	554-1, 555-1			
距離	X _n	Y _n	(X _{n+1} - X _{n-1}) Y _n	距離
C60	137.742	6.981	-90.334140	10.10
C61	128.217	3.590	-48.317810	4.17
C64	124.283	2.188	-0.700160	10.98
C53	127.897	-8.188	-61.197112	4.15
C56	131.757	-6.661	-88.324860	10.10
B64	141.157	-2.943	-17.613856	10.49
面積			-264.487828	
面積			153.243969	
地積			153.24	m ²

地番	道路 555-16			
距離	X _n	Y _n	(X _{n+1} - X _{n-1}) Y _n	距離
B66	119.079	17.137	-114.355201	6.00
B61	113.405	15.161	-48.894226	27.06
B65	122.304	-10.401	-150.731292	6.01
C63	127.897	-8.188	-16.204052	10.98
C64	124.283	2.188	-14.578644	9.25
C58	121.234	10.923	-45.931215	3.52
C65	120.078	14.255	-30.719525	3.05
面積			-323.625704	
面積			161.812852	
地積			161.81	m ²

団地の面積 447.300735 m²



	B	H	C	h	h1	k
300x400	500	545	400	95	150	50



様式第 19号 第 14条関係)

指定年月日・番号 平成 18年 11月 9日 第 18-3 号
 公告年月日・番号 平成 18年 11月 15日 第 235 号

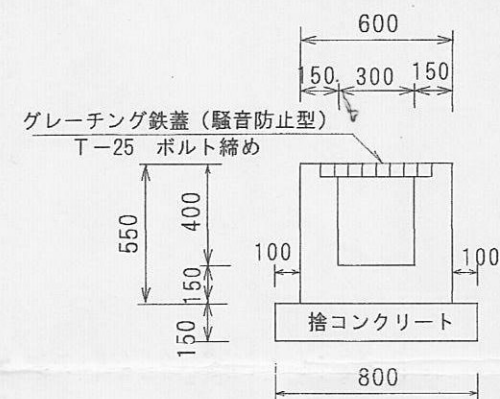
承諾書

この図面記載のとおり道路の位置の指定・変更・廃止を承諾します。

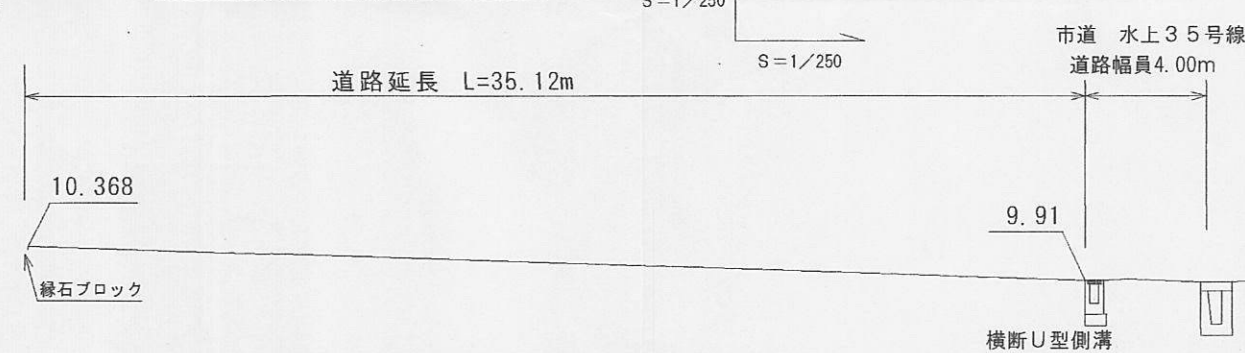
道路の幅員	幅員 5.00m	道路の面積	218.02㎡
道路の延長	延長 35.12m		



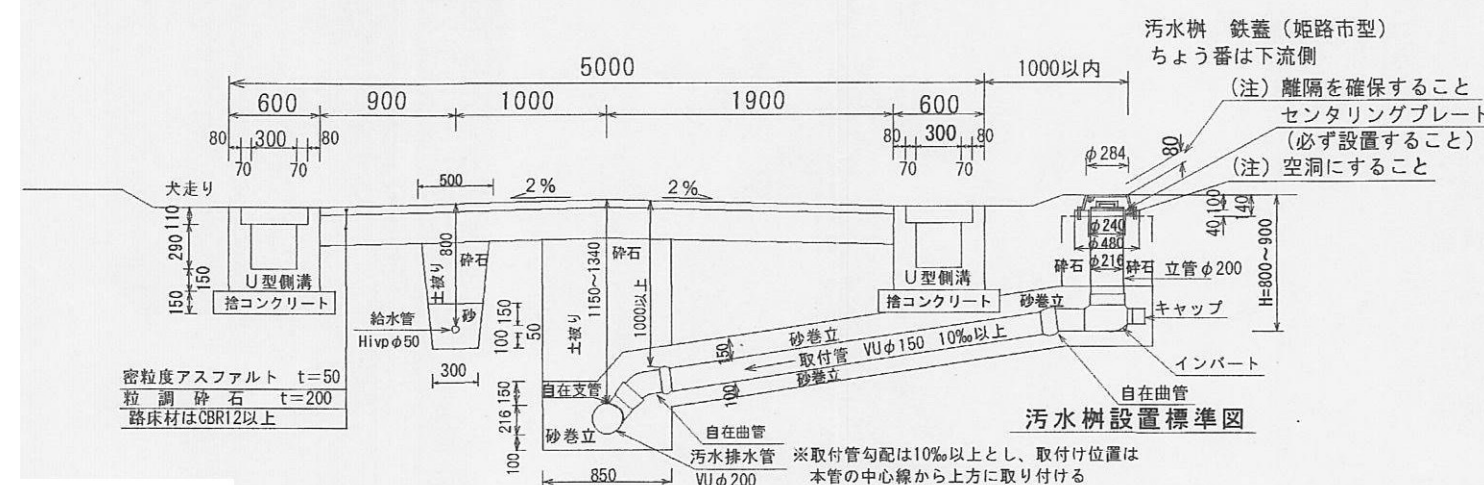
横断U型側溝②断面図 1/30



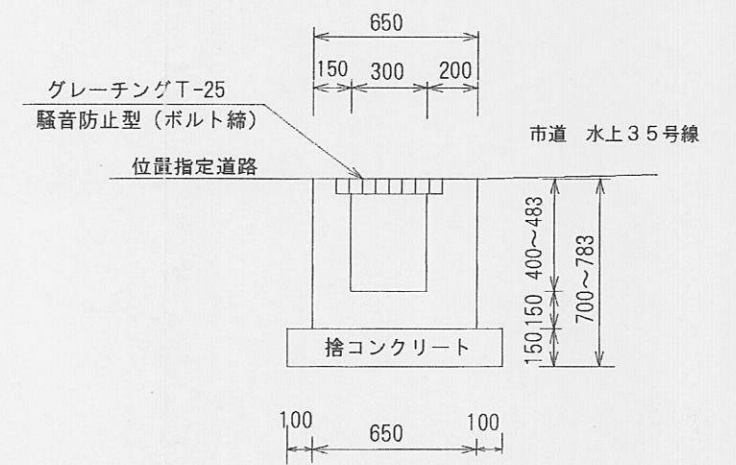
計画道路縦断面図



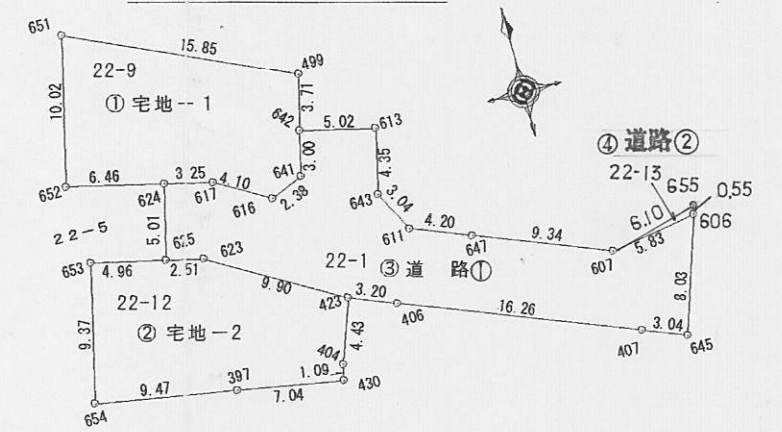
計画道路・給排水施設標準断面図 1/50



横断U型側溝構造図 1/30



求積図 S=1/500



求積表

合計面積 488.29㎡

地番	①宅地-1 22-9				
NO	X _n	Y _n	Y _{n+1} -Y _{n-1}	X _n · (Y _{n+1} -Y _{n-1})	
499	143.209	83.643	13.575	1944.062175	
642	139.597	82.777	-1.542	-215.258574	
641	136.674	82.101	-2.866	-391.707684	
616	135.728	79.911	-5.742	-779.350176	
617	137.777	76.359	-6.716	-925.310332	
624	138.519	73.195	-9.456	-1309.835664	
652	140.001	66.903	-3.993	-559.023993	
651	149.760	69.202	16.740	2506.982400	
合計				270.558152	
合計面積				135.2790760	
地積				135.27㎡	

地番	②宅地-2 22-12				
NO	X _n	Y _n	Y _{n+1} -Y _{n-1}	X _n · (Y _{n+1} -Y _{n-1})	
653	134.777	67.215	-6.972	-939.665244	
654	125.649	65.074	7.193	903.793257	
397	124.049	74.408	16.274	2018.773426	
430	122.859	81.348	7.196	884.093364	
404	123.920	81.604	1.707	211.531440	
423	128.104	83.055	-7.115	-911.459960	
623	133.068	74.489	-11.009	-1464.945612	
625	133.644	72.046	-7.274	-972.126456	
合計				-270.005785	
合計面積				135.0028925	
地積				135.00㎡	

地番	③道路① 22-1				
NO	X _n	Y _n	Y _{n+1} -Y _{n-1}	X _n · (Y _{n+1} -Y _{n-1})	
606	127.559	106.465	-3.305	-421.582495	
607	126.583	100.717	-14.448	-1828.871184	
647	129.981	92.017	-12.611	-1639.190391	
611	131.509	88.106	-5.344	-702.784096	
643	134.195	86.673	-0.440	-59.045800	
613	138.435	87.666	-3.896	-539.342760	
642	139.597	82.777	-5.565	-776.857305	
641	136.674	82.101	-2.866	-391.707684	
616	135.728	79.911	-5.742	-779.350176	
617	137.777	76.359	-6.716	-925.310332	
624	138.519	73.195	-4.313	-597.432447	
625	133.644	72.046	1.294	172.935336	
623	133.068	74.489	11.009	1464.945612	
423	128.104	83.055	11.553	1479.985512	
406	126.937	86.042	18.134	2301.875558	
407	121.017	101.189	17.980	2175.885660	
645	119.910	104.022	5.276	632.645160	
合計				-433.201832	
合計面積				216.6009160	
地積				216.60㎡	

地番	④道路② 22-13				
NO	X _n	Y _n	Y _{n+1} -Y _{n-1}	X _n · (Y _{n+1} -Y _{n-1})	
607	126.583	100.717	-0.168	-21.265944	
606	127.559	106.465	5.916	754.639044	
655	128.083	106.633	-5.748	-736.221084	
合計				-2.847984	
合計面積				1.4239920	
地積				1.42㎡	

様式第 19号 第 14条関係)

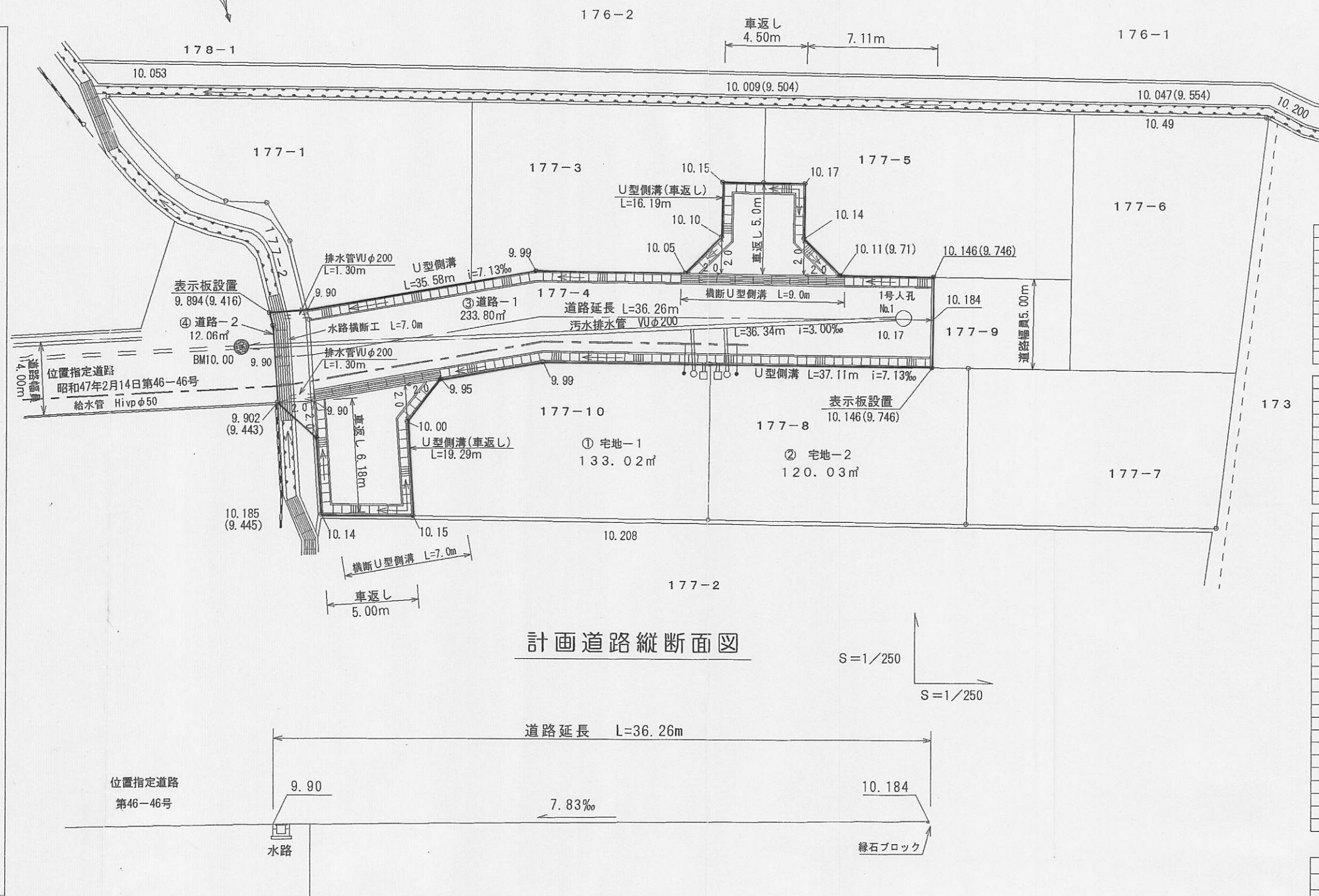
指定年月日・番号 平成 18年 8月 11日 第 18-4号
 公告年月日・番号 平成 18年 8月 18日 第 160号

承諾書

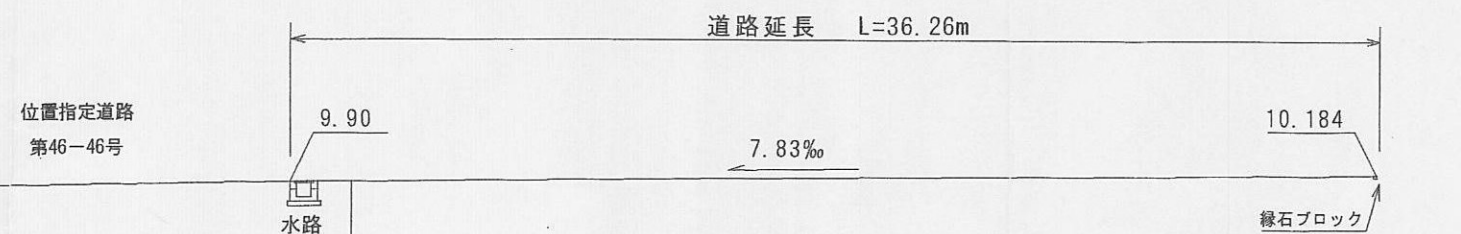
この図面記載のとおり道路の位置の指定・変更・廃止を承諾します。

道路の幅員の延長 幅員 5.00m 延長 36.26m 道路の面積 245.86㎡

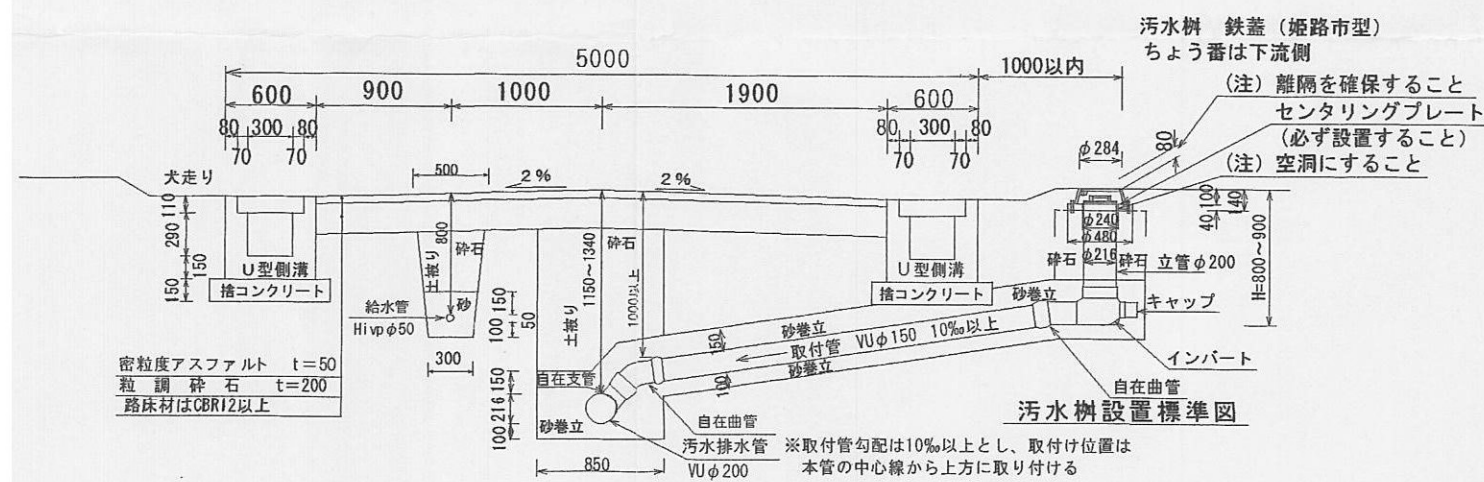
平面図 S=1/250



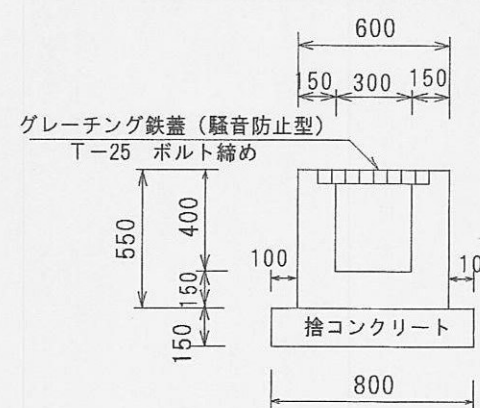
計画道路縦断面図 S=1/250



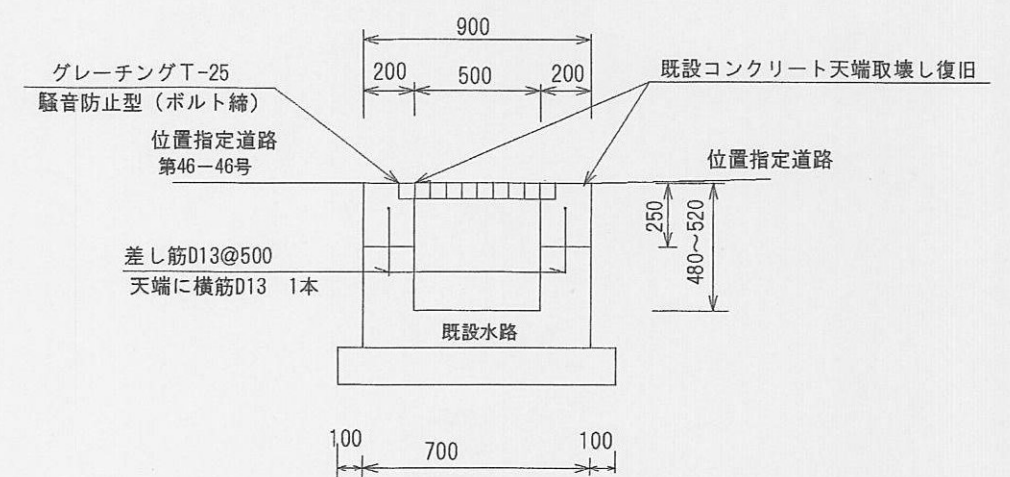
計画道路・給排水施設標準断面図 1/50



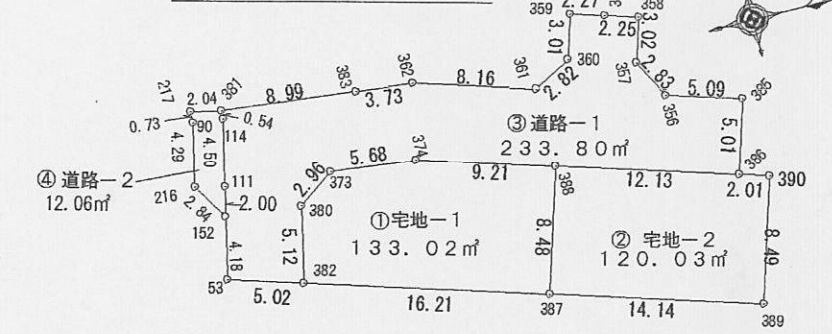
横断U型側溝断面図 1/30



水路横断部分構造図 1/30



求積図 S=1/500



求積表

地番 ①宅地-1					
NO	X _n	Y _n	Y _{n+1} -Y _{n-1}	X _n ·(Y _{n+1} -Y _{n-1})	
380	104.174	107.013	6.699	697.861626	
382	103.043	112.013	9.794	1009.203142	
387	113.534	116.807	-3.311	-392.466074	
388	121.042	108.702	-10.826	-1310.400692	
374	112.237	105.981	-3.388	-380.258956	
373	106.597	105.314	1.032	110.008104	
合計面積					133.02㎡
地積					133.02㎡

地番 ②宅地-2					
NO	X _n	Y _n	Y _{n+1} -Y _{n-1}	X _n ·(Y _{n+1} -Y _{n-1})	
388	121.042	108.702	4.522	547.351924	
387	118.534	116.807	12.286	1456.308724	
389	132.046	120.988	-3.929	-518.808734	
390	134.555	112.878	-8.703	-1171.032165	
386	132.636	112.285	-4.176	-553.887936	
合計面積					120.03㎡
地積					120.03㎡

地番 ③道路-1					
NO	X _n	Y _n	Y _{n+1} -Y _{n-1}	X _n ·(Y _{n+1} -Y _{n-1})	
381	100.635	99.561	0.509	51.223215	
383	109.570	100.615	1.492	163.478440	
362	113.279	101.053	2.850	322.845150	
361	121.080	103.465	1.105	133.793400	
360	123.583	102.158	-4.185	-517.194855	
359	124.474	99.280	-2.212	-275.336488	
384	126.643	99.946	1.328	168.181904	
358	128.798	100.608	3.552	457.490496	
357	127.910	103.498	5.383	688.539530	
356	129.255	105.991	3.997	516.632235	
385	134.118	107.495	6.294	844.138692	
386	132.636	112.285	1.207	160.091652	
388	121.042	108.702	-6.304	-763.048768	
374	112.237	105.981	-3.388	-380.258956	
373	106.597	105.314	1.032	110.008104	
380	104.174	107.013	6.699	697.861626	
382	103.043	112.013	3.513	361.990059	
53	98.240	110.526	-7.520	-739.764800	
111	99.601	104.493	-10.420	-1037.842420	
114	100.612	100.106	-4.932	-496.218384	
合計面積					233.80㎡
地積					233.80㎡

地番 ④道路-2					
NO	X _n	Y _n	Y _{n+1} -Y _{n-1}	X _n ·(Y _{n+1} -Y _{n-1})	
217	98.641	99.107	0.272	26.830352	
90	98.608	99.842	4.919	485.052752	
216	97.668	104.026	6.607	645.292476	
152	99.160	106.449	0.467	46.307720	
111	99.601	104.493	-6.343	-631.769143	
114	100.612	100.106	-4.923	-495.312876	
151	100.635	99.570	-0.999	-100.534365	
合計面積					12.06㎡
地積					12.06㎡

総合計面積 498.91㎡

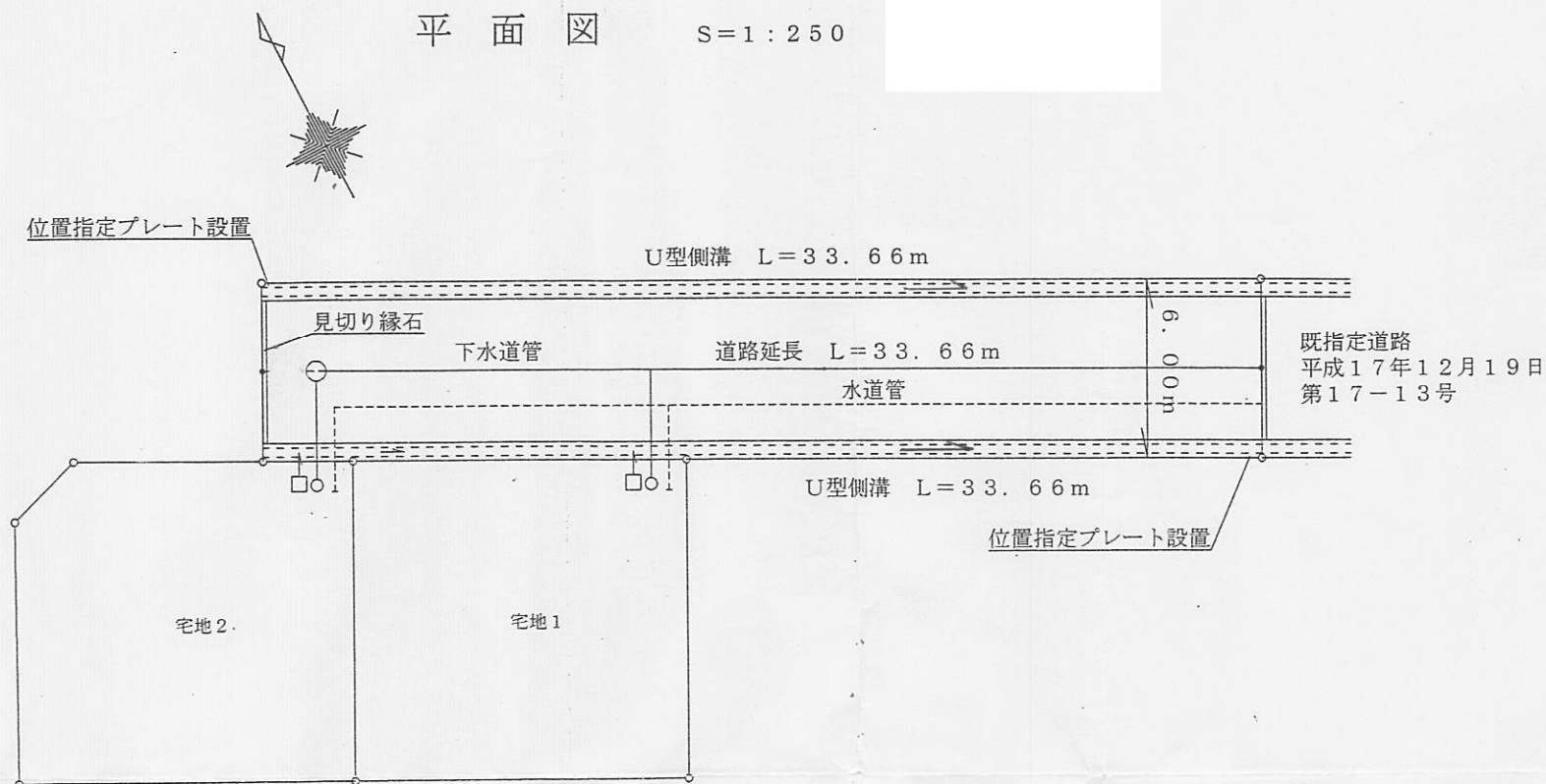
指定年月日・番号	18.6.5 日	第 18-5 号
公告年月日・番号	18.6.7 日	第1111 109 号

承諾書

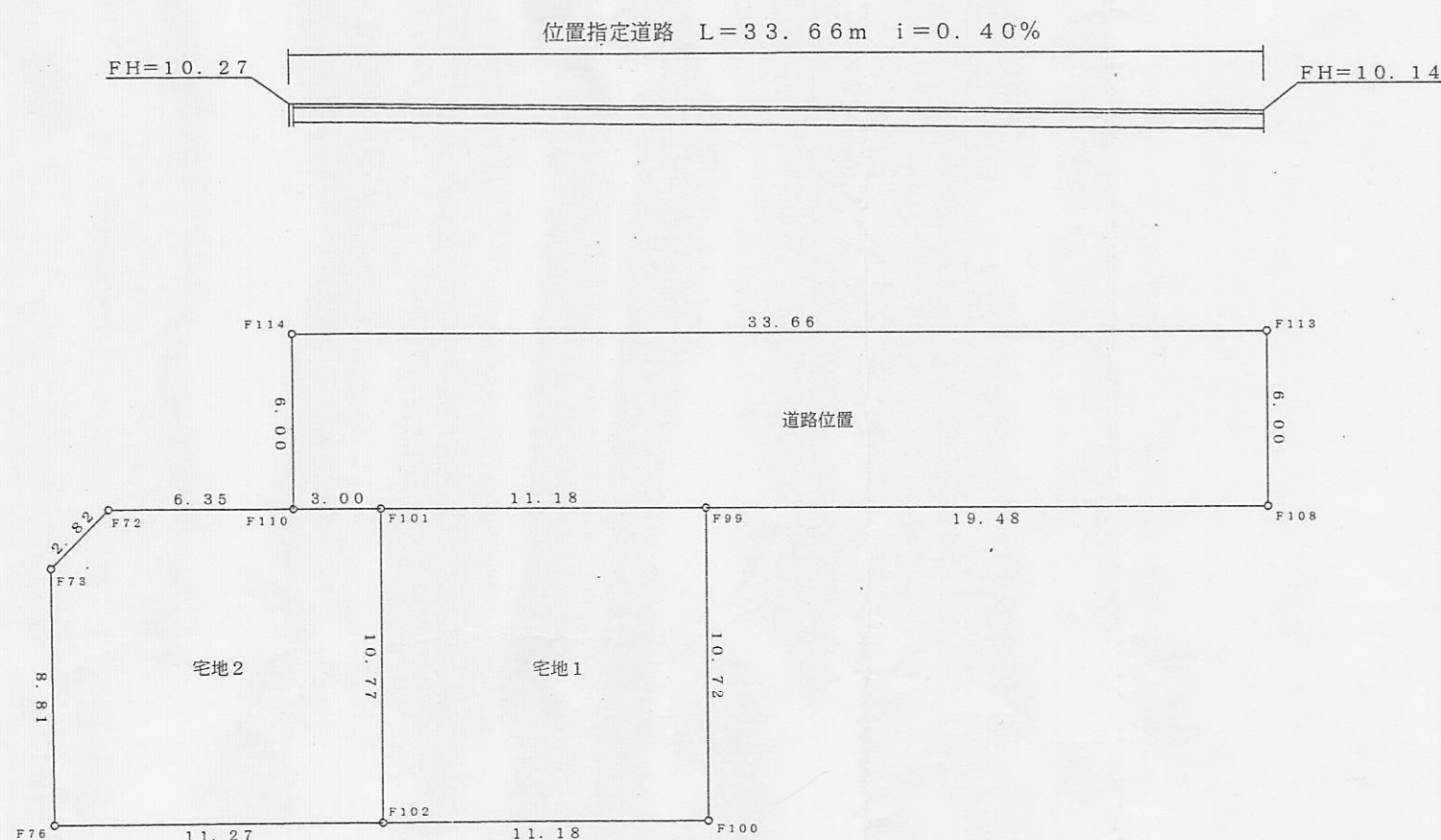
この図面記載のとおり道路の位置の指定・変更・廃止を承諾します。

道路の幅員	幅員 6.0 m	延長 33.66 m	道路の面積	202.21 m ²
道の幅員	m	m		
員の別延	m	m		
長の	m	m		

平面図 S=1:250



道路縦断図 S=1:250 V=1:100



座標求積表

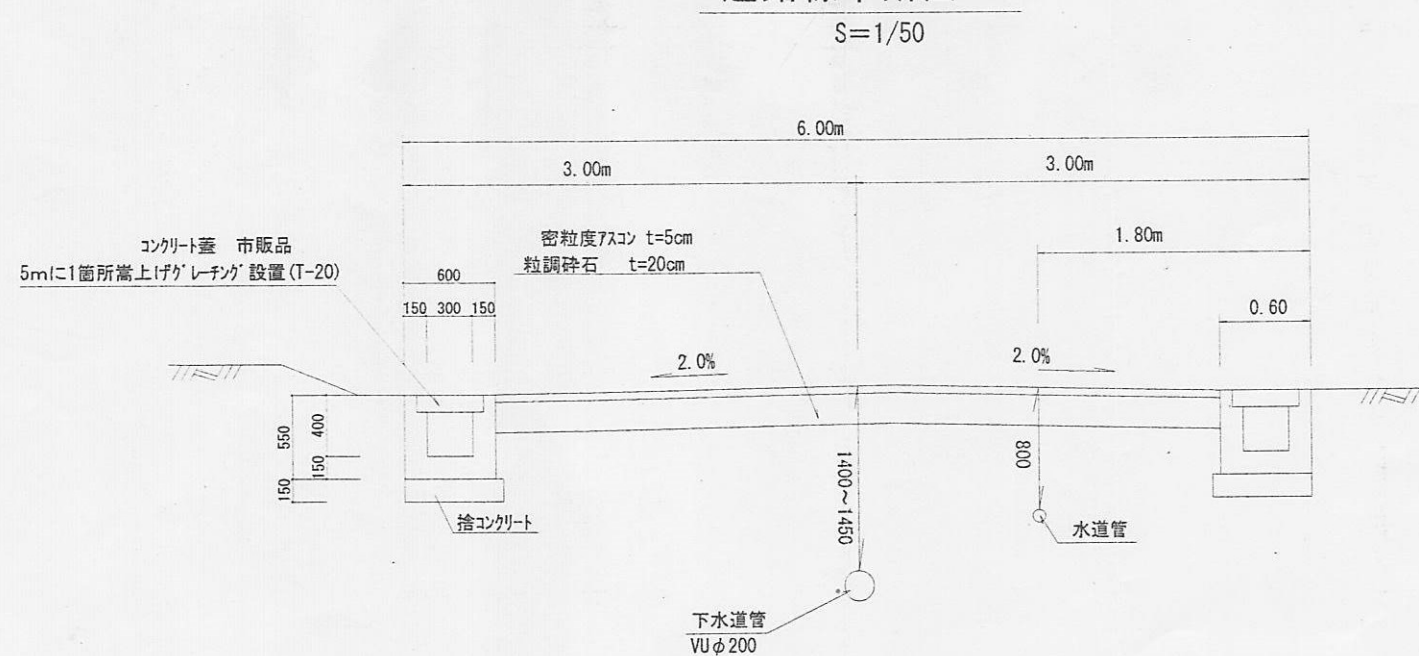
地番	宅地1		
測点	Xn	Yn	(Xn+1-Xn-1) Yn
F99	1032.079	949.851	13890.621024
F101	1037.143	939.889	-4263.336504
F102	1027.543	935.010	-13673.586240
F100	1022.519	944.992	4286.483712
		倍面積	240.181992
		面積	120.0909960
		地積	120.09 m ²

地番	宅地2		
測点	Xn	Yn	(Xn+1-Xn-1) Yn
F101	1037.143	939.889	10302.123329
F110	1038.504	937.210	3972.833190
F72	1041.382	931.549	1856.577157
F73	1040.497	928.871	-8147.127541
F76	1032.611	924.941	-11981.685714
F102	1027.543	935.010	4237.465320
		倍面積	240.185741
		面積	120.0928705
		地積	120.09 m ²

地番	道路位置		
測点	Xn	Yn	(Xn+1-Xn-1) Yn
F113	1028.606	909.942	-19968.564736
F108	1023.251	967.220	3359.155060
F99	1032.079	949.851	13195.330092
F101	1037.143	939.889	6038.786825
F110	1038.504	937.210	6294.302360
F114	1043.859	939.932	-9303.446936
		倍面積	-404.437335
		面積	202.2186675
		地積	202.21 m ²

総計 442.4025340

道路標準断面 S=1/50



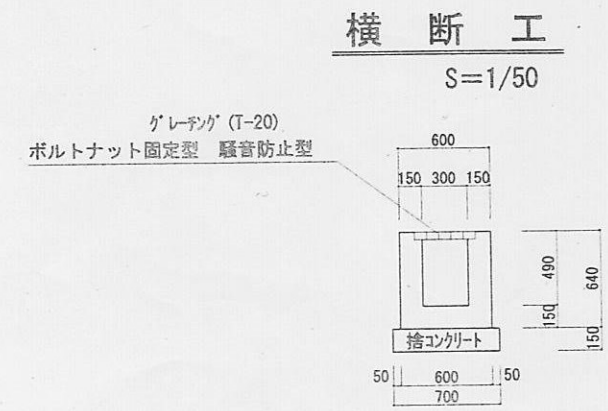
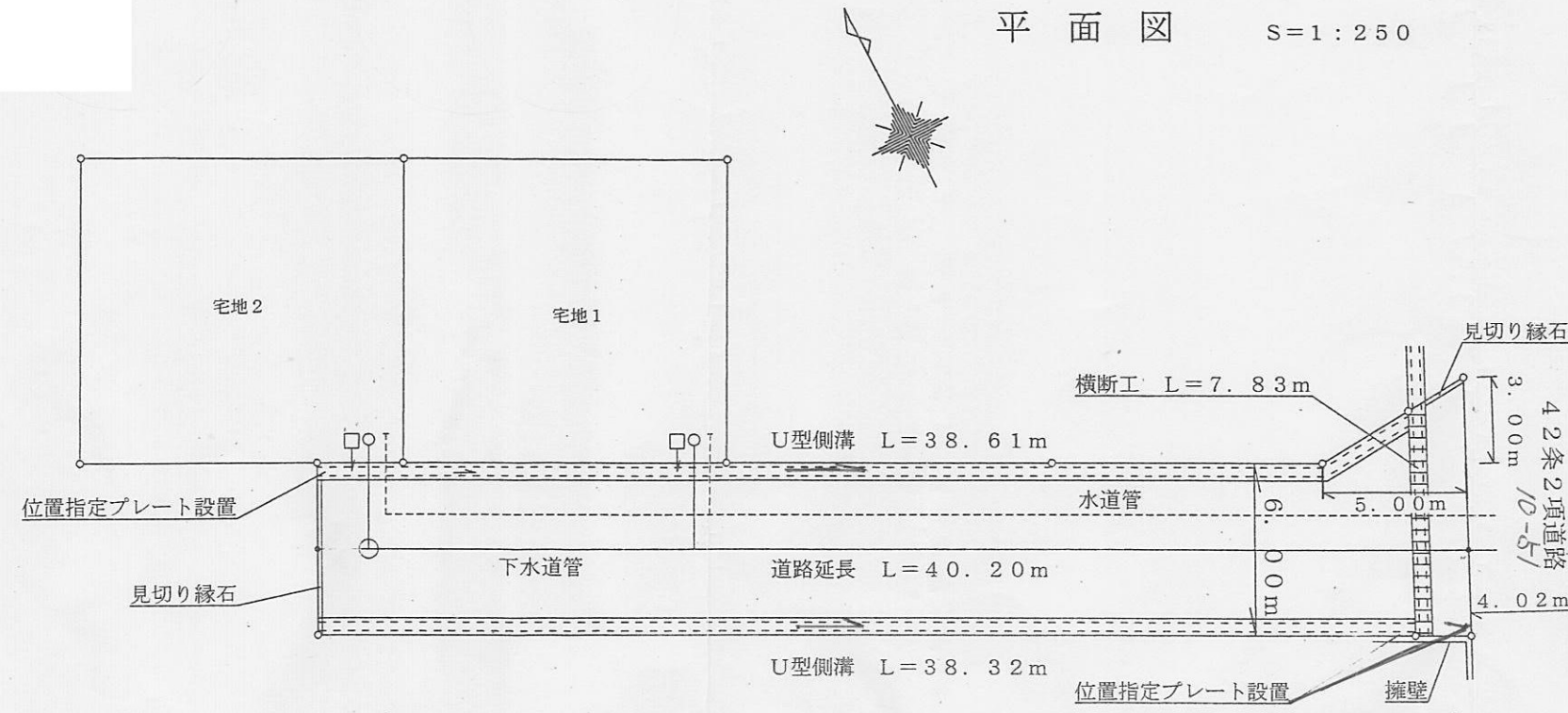
様式第19号 (第14条関係)

指定年月日・番号	平成 6月 9 日	第 18-6 号
公告年月日・番号	平成 6月 13 日	第 113 号

承 諾 書

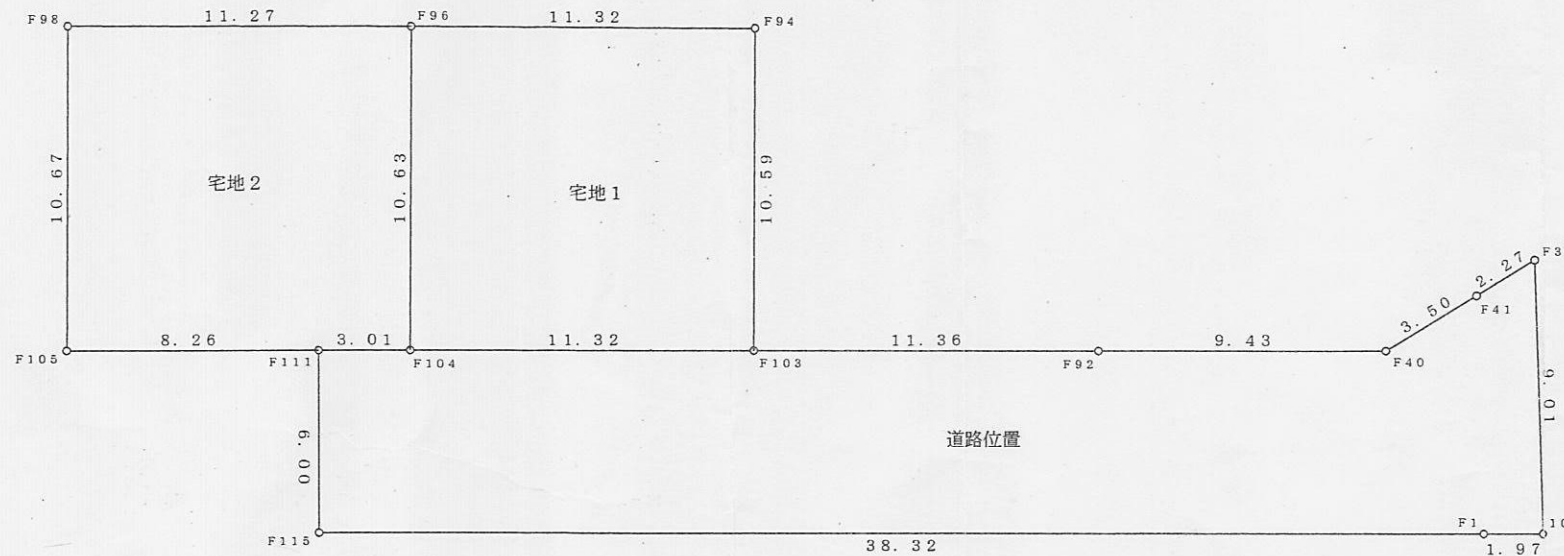
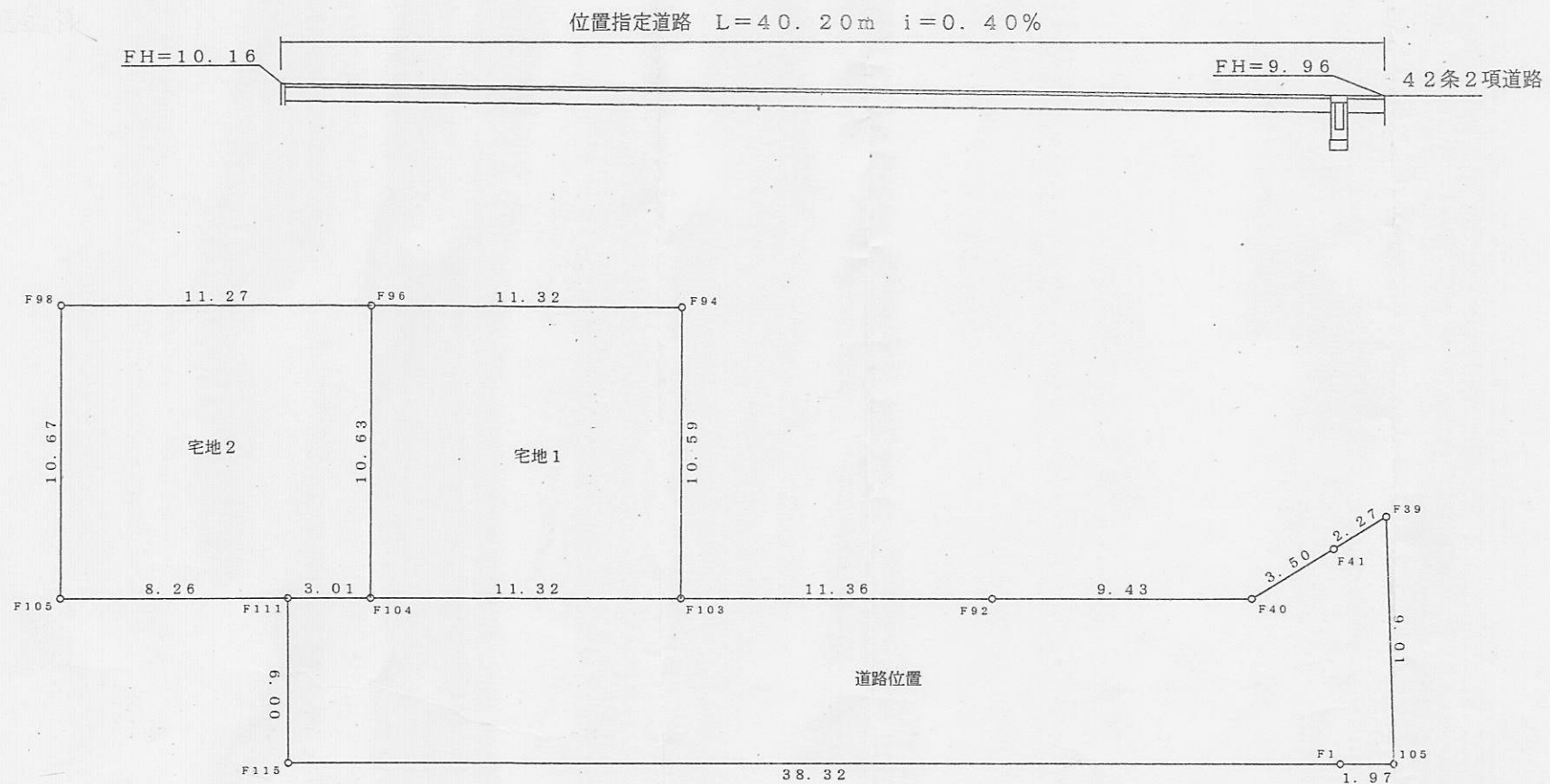
この図面記載のとおり道路の位置の指定・変更・廃止を承諾します。

道路の幅員の延長	幅員 6.0 m	延長 40.20 m	道路の面積	249.03 m ²
----------	----------	------------	-------	-----------------------



道路縦断図

S=1:250 V=1:100



座標求積表

地番	宅地1		
測点	Xn	Yn	(Xn+1-Xn-1) Yn
F94	1007.321	975.187	-14163.615988
F103	997.884	970.391	-4259.046099
F104	1002.932	960.263	13946.859812
F96	1012.408	965.079	4235.731731
	倍面積		-240.070544
	面積		120.0352720
	地積		120.03 m ²

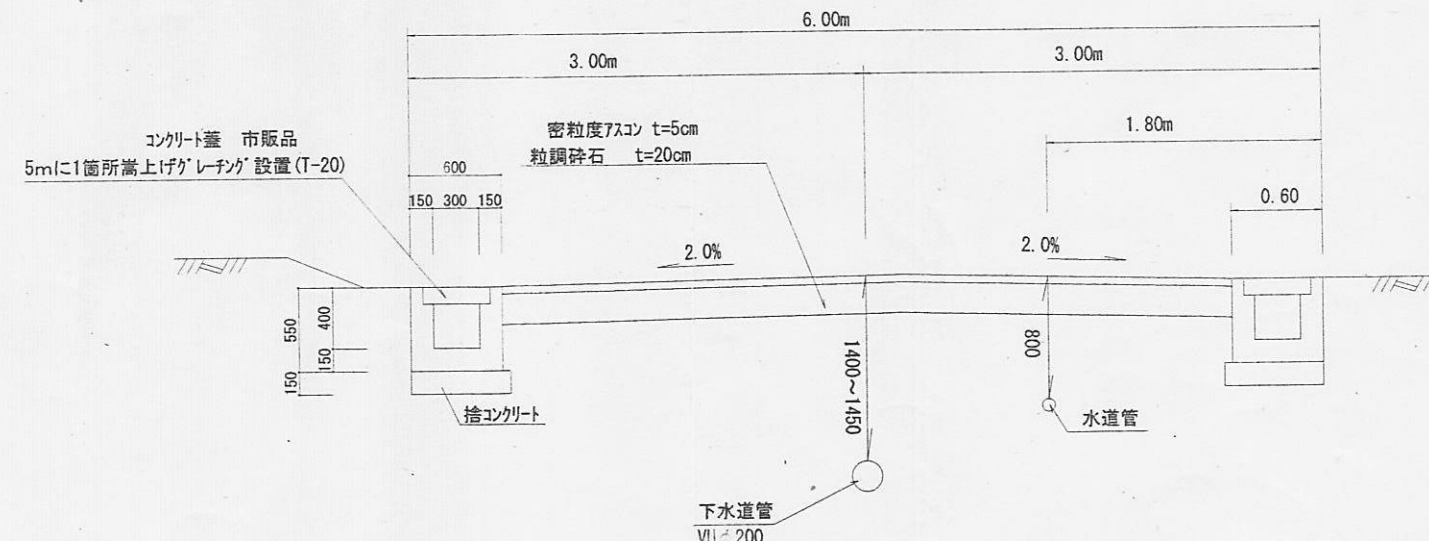
地番	宅地2		
測点	Xn	Yn	(Xn+1-Xn-1) Yn
F96	1012.408	965.079	-14034.178818
F104	1002.932	960.263	-7812.699768
F111	1004.272	957.573	4812.761898
F105	1007.958	950.178	12544.249956
F98	1017.474	955.015	4249.816750
	倍面積		-240.049982
	面積		120.0249910
	地積		120.02 m ²

地番	道路位置		
測点	Xn	Yn	(Xn+1-Xn-1) Yn
F111	1004.272	957.573	3865.722201
F104	1002.932	960.263	-6134.160044
F103	997.884	970.391	-9816.475356
F92	992.816	980.562	-9091.770864
F40	988.612	988.998	-3863.026188
F41	988.910	992.484	488.302128
F39	989.104	994.741	-7942.012144
F105	980.926	990.950	-7234.925950
F1	981.803	989.190	17774.755110
F115	998.895	954.894	21455.513286
	倍面積		-498.077821
	面積		249.0389105
	地積		249.03 m ²

総計 489.0991735

道路標準断面

S=1/50

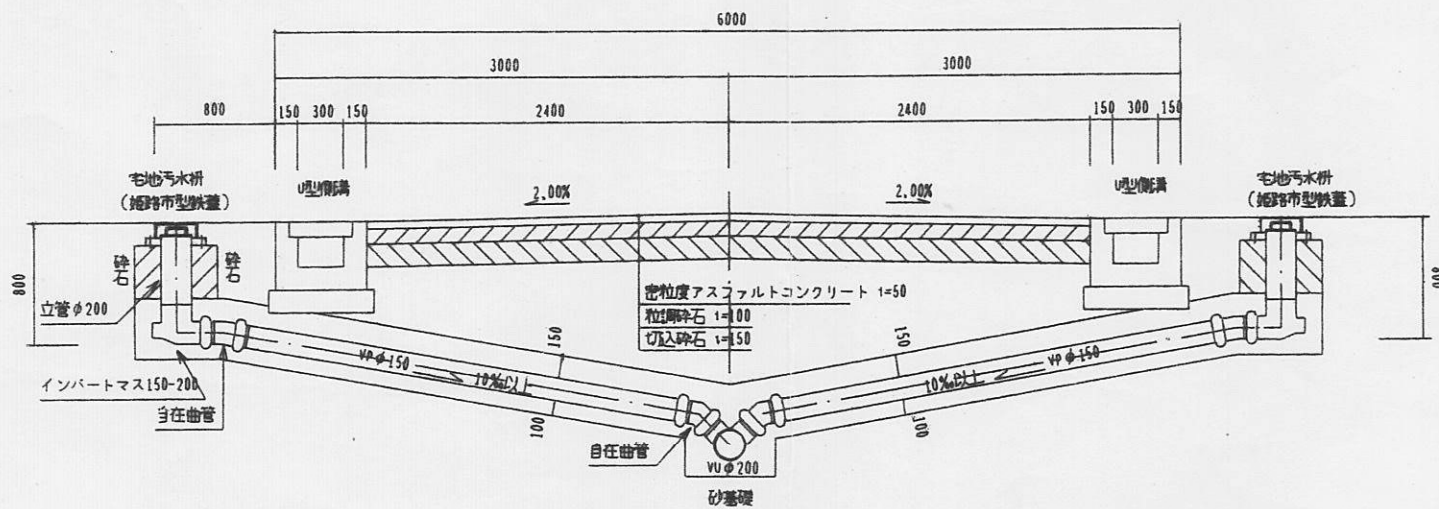
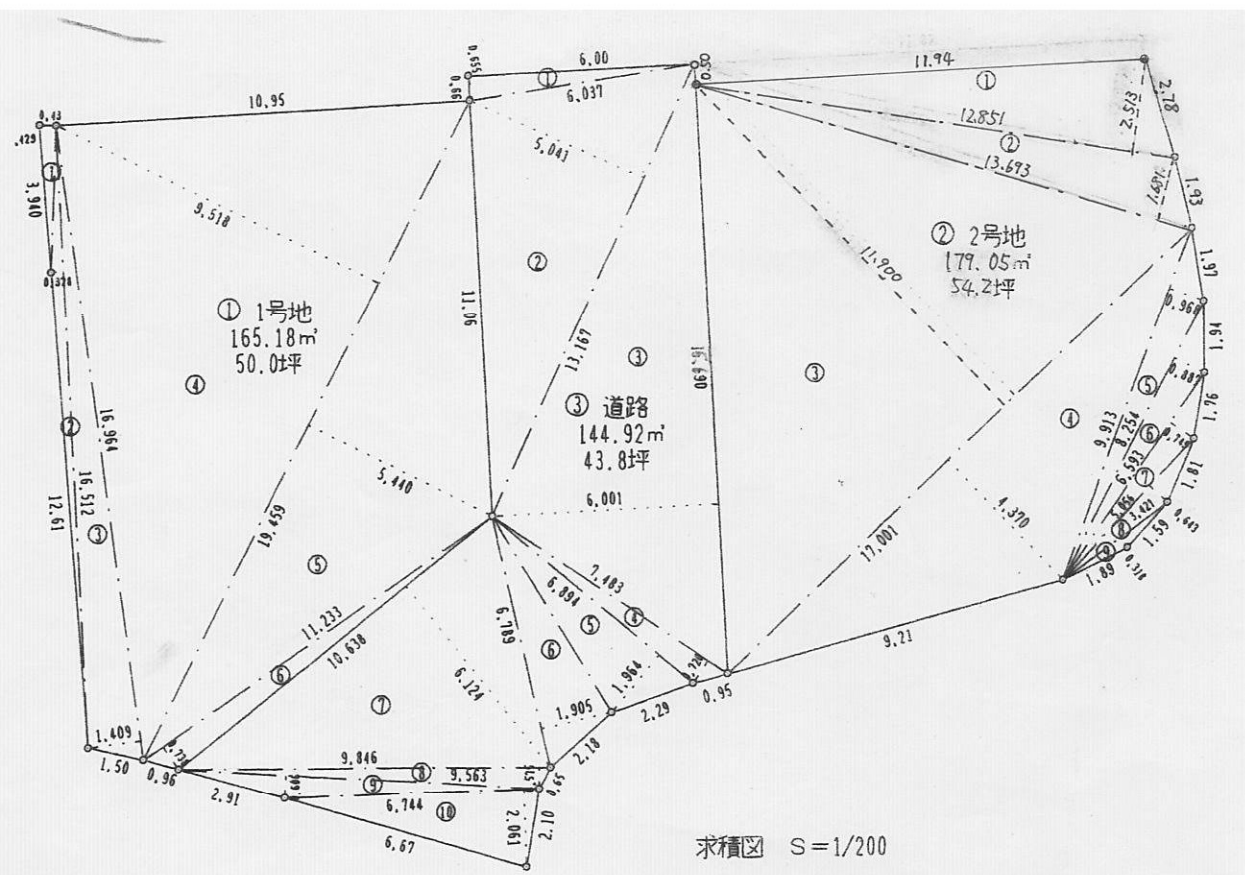


指定年月日・番号	年 8 月 8 日 第 18-7 号
公告年月日・番号	年 8 月 12 日 第 187 号

承 諾 書

この図面記載のとおり道路の位置の指定・変更・廃止を承諾します。

道路の幅員	幅員 6.00 m 延長 23.18 m	道路の面積	144.92 m ²
幅員の別	m		
道路の延長	m		

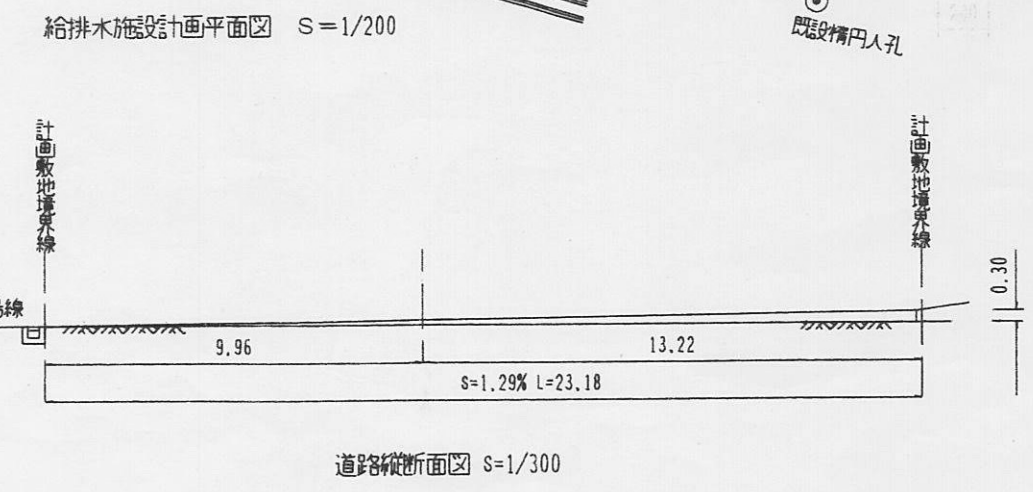
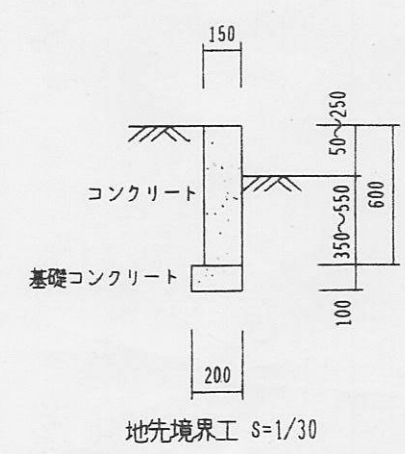


地番	① 1号地	② 2号地	③ 道路
符号	底辺	高さ	倍面積
①	3.940	0.429	1.690260
②	16.512	0.328	5.415936
③	16.964	1.409	23.902276
④	19.459	9.518	185.210762
⑤	19.459	5.440	105.856960
⑥	11.233	0.738	8.289954
合計			330.366148
合計面積			165.1830740
地積			165.18 m ²

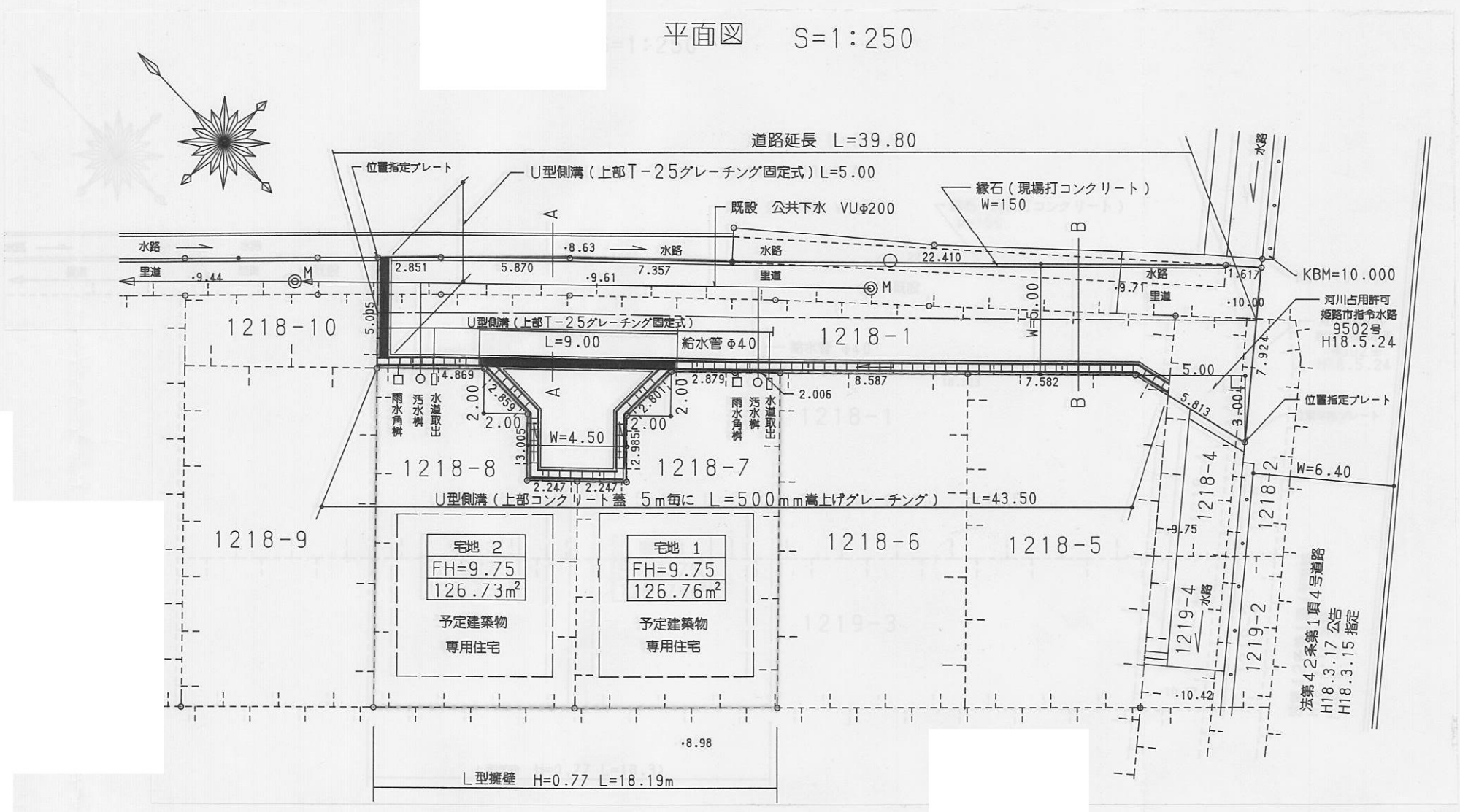
地番	① 1号地	② 2号地	③ 道路
符号	底辺	高さ	倍面積
①	12.051	2.573	32.274563
②	13.673	1.677	23.017933
③	17.001	11.700	292.311700
④	17.001	4.370	74.294370
⑤	9.913	0.968	9.595784
⑥	8.254	0.887	7.321298
⑦	6.593	0.749	4.938157
⑧	5.056	0.643	3.251008
⑨	3.421	0.318	1.087878
合計			358.112871
合計面積			179.0564455
地積			179.05 m ²

地番	① 1号地	② 2号地	③ 道路
符号	底辺	高さ	倍面積
①	6.037	0.655	3.954235
②	13.167	5.041	66.374847
③	16.190	6.001	97.156190
④	7.483	0.720	5.387780
⑤	6.894	1.964	13.539816
⑥	6.789	1.905	12.933045
⑦	10.638	6.124	65.147112
⑧	9.846	0.575	5.661450
⑨	9.563	0.606	5.795178
⑩	6.744	2.061	13.899384
合計			289.849017
合計面積			144.9245085
地積			144.92 m ²

団地の面積 439.13 m²

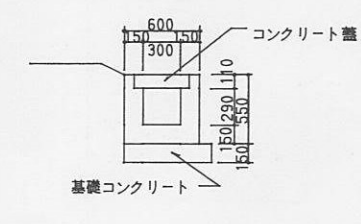


指定年月日・番号	年18.10.16日	第18-8号
公告年月日・番号	年18.10.20日	第213号
承諾書		
この図面記載のとおり道路の位置の指定・変更・廃止を承諾します。		
道路の幅員	幅員 5.00 m	延長 39.80 m
幅員別の道路の延長	m	m
道路の面積	215.90 m ² (内、里道・水路部分75.68 m ²)	

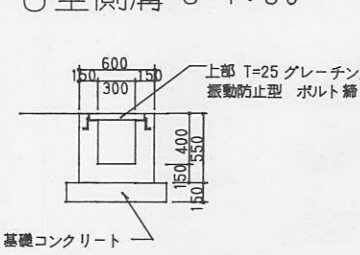


承諾書			
図面記載のとおり道路の位置の指定を承諾します。			
申請者 住所 氏名			
道路の幅員	幅員 5.00 m (内里道・水路部分) 幅員 1.70~ m	道路の延長	延長 39.80 m (内里道・水路部分) 延長 39.80 m
道路の面積	215.90 m ² (内里道・水路部分) 75.68 m ²		
工事着手予定年月日	平成 年 月 日		
工事完了予定年月日	平成 年 月 日		
道路となる土地の地名地番	姫路市網干区興浜字五反町 1218番1 1218番 地先 里道水路		
承諾者 住所 氏名			

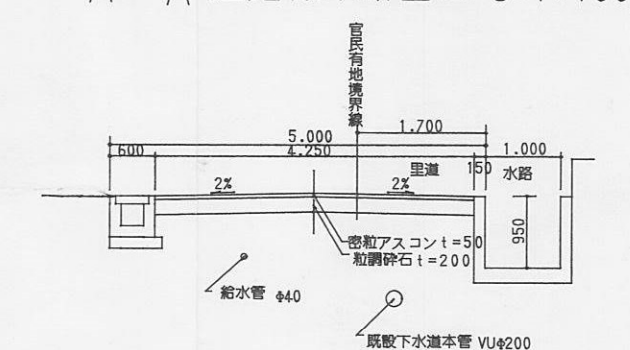
U型側溝 S=1:60



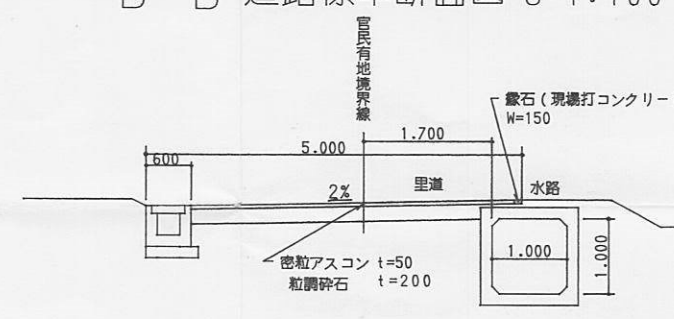
横断面 U型側溝 S=1:60



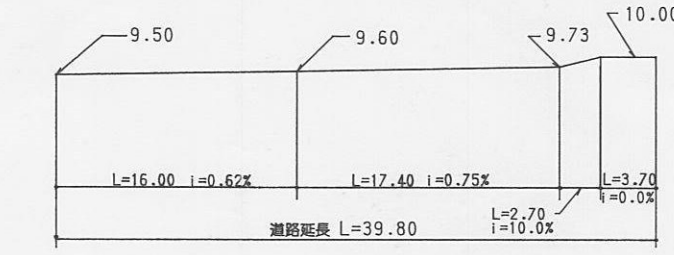
A-A 道路標準断面図 S=1:100



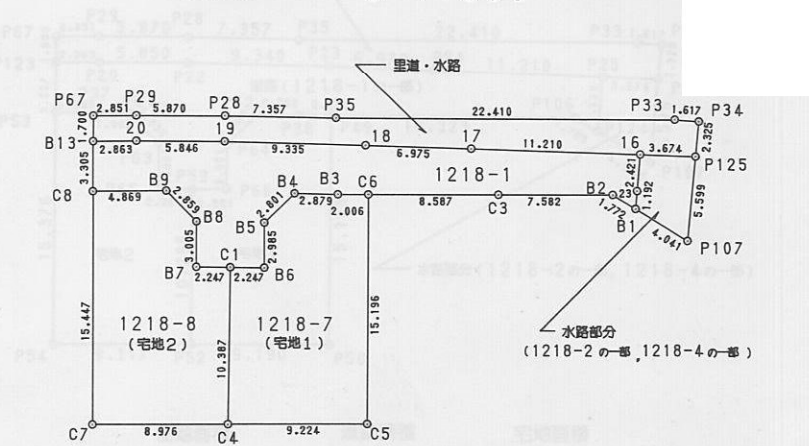
B-B 道路標準断面図 S=1:100



道路計画縦断面図 H=1:500 V=1:200



求積図 S=1:500



総路面積 215.90m² + 253.49m²
469.39m²

区画番号	1218-7 (宅地1)	1218-8 (宅地2)	1218-1	里道・水路
NO.	X _n	Y _n	Y _{n+1}-Y_{n-1} X_n + (Y_{n+1}-Y_{n-1})}}	
C1	113.185	71.309	-8.933	-128.54815
C4	107.924	63.872	-9.883	-95.296892
C8	101.428	78.417	17.315	1758.173875
C8	113.145	81.182	9.351	1848.467819
B3	113.583	78.748	-3.410	-387.249830
B4	113.643	72.777	-4.793	-529.161235
B5	113.685	74.975	-4.905	-597.939870
B6	113.578	72.871	-3.676	-417.512728
合 計				-253.465261
面積				126.73 m ²

区画番号	1218-8 (宅地2)			
NO.	X _n	Y _n	Y _{n+1}-Y_{n-1} X_n + (Y_{n+1}-Y_{n-1})}}	
B4	123.179	68.416	-14.391	-1801.459889
C7	114.248	57.502	-4.544	-518.145816
C4	107.924	63.872	13.798	1489.139352
C1	113.185	71.309	5.857	674.638458
B7	116.792	69.729	0.559	65.286720
B8	118.912	71.859	2.164	257.325560
B9	121.771	71.853	-2.443	-419.227253
合 計				-253.465261
面積				126.73 m ²

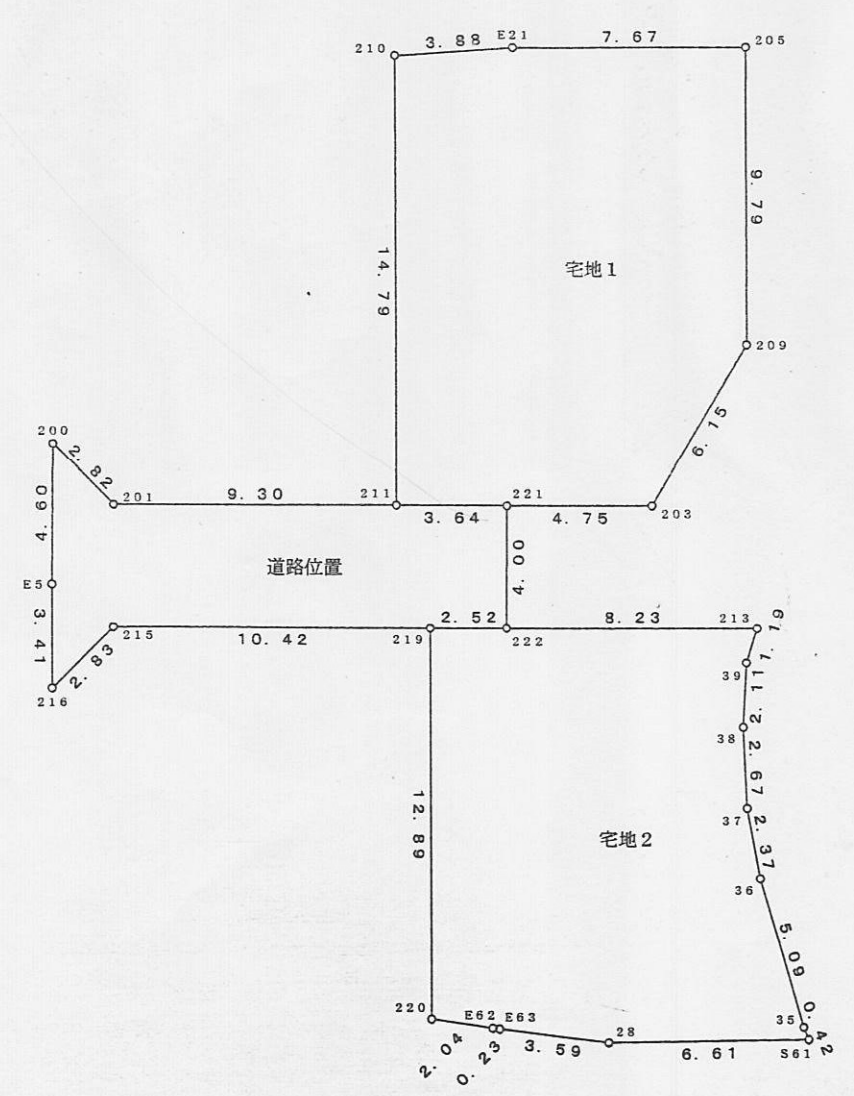
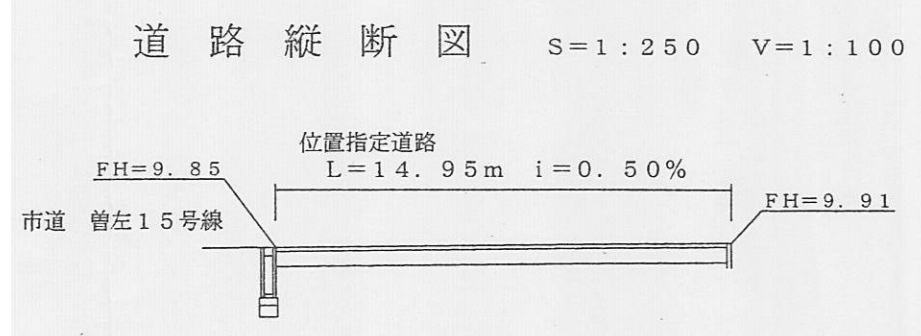
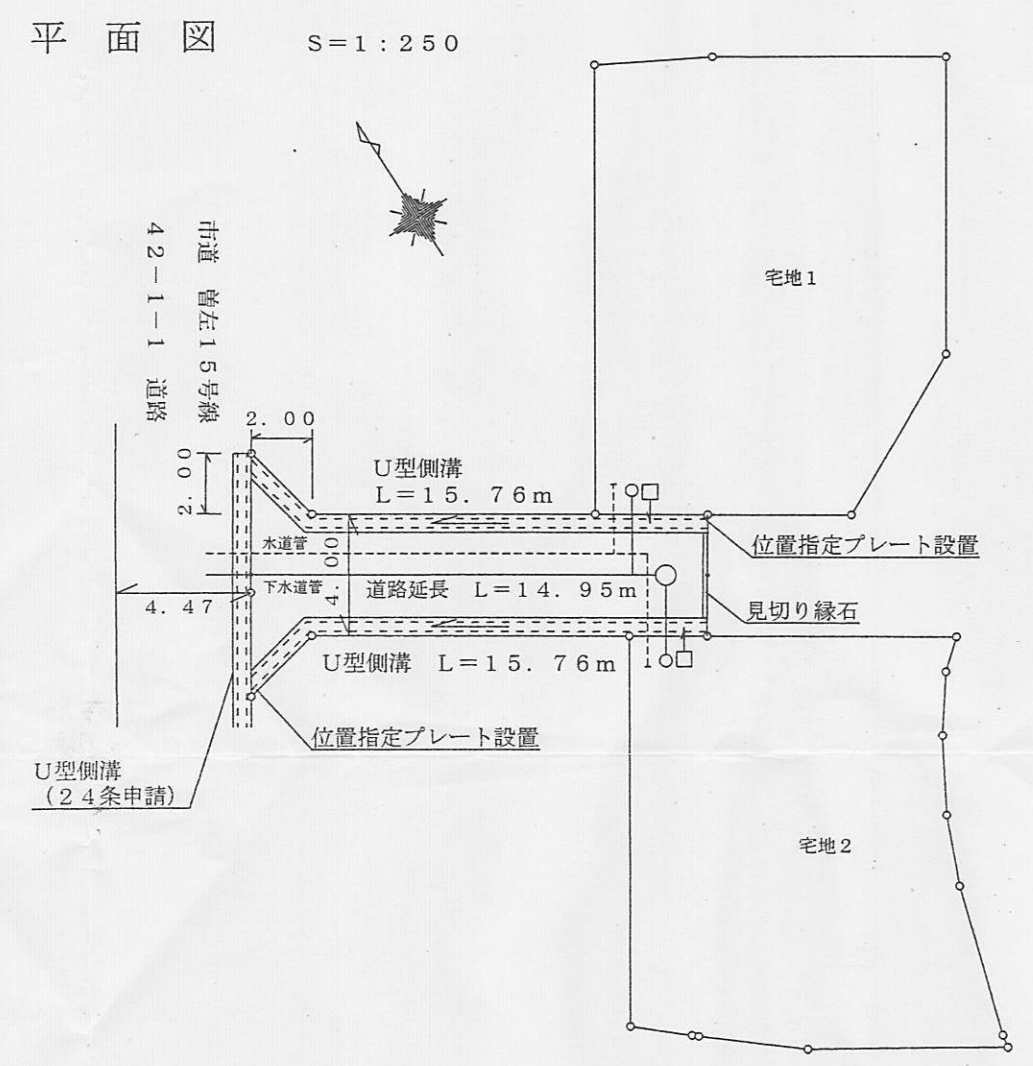
区画番号	1218-1			
NO.	X _n	Y _n	Y _{n+1}-Y_{n-1} X_n + (Y_{n+1}-Y_{n-1})}}	
B3	127.598	76.761	-4.394	-569.228195
C8	129.179	88.416	1.132	141.726228
B9	121.771	71.853	3.443	419.227253
B8	118.912	71.859	-2.164	-257.325560
B7	116.792	69.729	-0.559	-65.286720
C1	113.185	71.309	3.145	361.911276
B6	113.578	72.871	3.676	417.512728
B5	113.685	74.976	4.366	567.939870
B4	113.643	72.777	4.793	649.161235
B3	113.583	78.748	3.410	387.249830
C8	113.145	81.182	7.493	849.528775
C3	106.877	87.263	11.442	1213.733034
B2	109.726	92.629	5.277	581.859440
B1	98.936	93.049	3.323	139.872712
23	99.764	93.951	2.759	275.248876
16	101.388	89.739	-5.825	-590.235600
17	109.500	88.126	-12.458	-1364.151808
18	114.575	83.341	-11.289	-1284.671175
9	121.348	76.817	-6.531	-1277.913788
20	125.509	72.810	-6.158	-772.633404
合 計				-288.453643
面積				146.22 m ²

区画番号	里道・水路			
NO.	X _n	Y _n	Y _{n+1}-Y_{n-1} X_n + (Y_{n+1}-Y_{n-1})}}	
P125	98.641	98.304	4.295	423.663995
P24	100.123	100.894	8.739	71.288667
P33	101.344	99.033	-16.867	-1769.369248
P35	112.228	83.227	-20.899	-2451.120252
P28	122.925	78.124	-9.244	-1132.621189
P29	126.685	73.983	-6.168	-781.393880
P67	128.889	71.958	-3.222	-414.639938
B13	127.598	76.761	9.854	108.891832
20	125.509	72.810	6.158	772.633404
19	121.348	76.817	18.531	1277.913788
18	114.575	83.341	11.289	1284.671175
17	109.500	88.126	12.458	1364.151808
16	101.328	85.729	18.178	1931.318344
合 計				-151.367293
面積				75.68 m ²

区画番号	水路部分			
NO.	X _n	Y _n	Y _{n+1}-Y_{n-1} X_n + (Y_{n+1}-Y_{n-1})}}	
P107	95.069	93.932	5.264	509.443216
P125	98.641	98.304	1.807	178.194207
16	101.328	85.729	-4.353	-441.889784
23	99.764	93.951	-2.759	-275.248876
B1	98.936	93.049	0.841	4.958836
合 計				-31.225321
面積				16.86 m ²

指定年月日・番号	平8.10.13 日 第 18-9 号
公告年月日・番号	平8.10.17 日 第 209 号

承 許 書			
この図面記載のとおり道路の位置の指定・変更・廃止を承諾します。			
道路の幅員の延長	幅員 4.0 m 延長 14.95 m	道路の面積	63.95 m ²



座標求積表

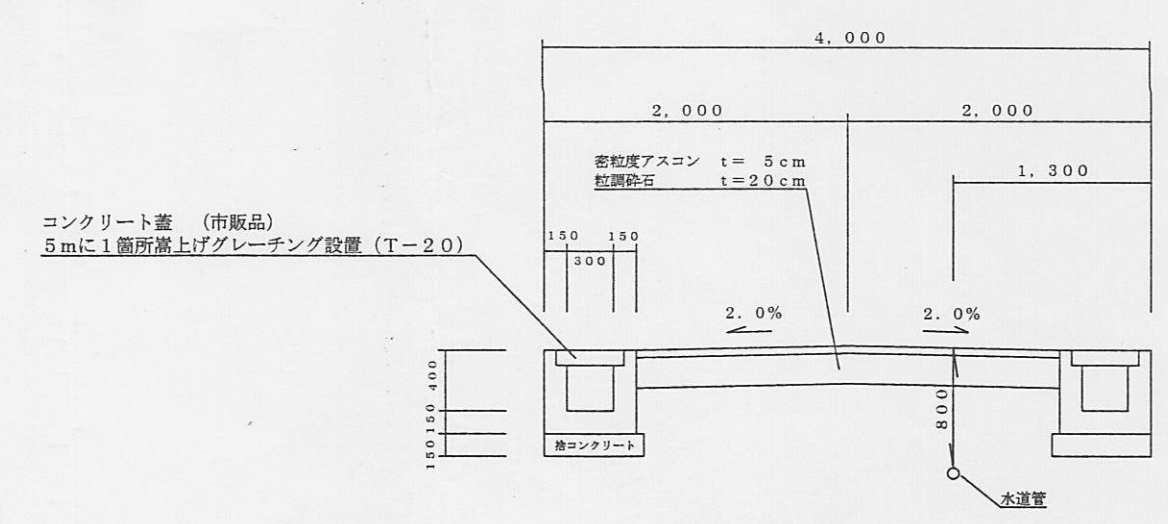
地番	宅地1			
測点	X _n	Y _n	(X _{n+1} -X _{n-1}) Y _n	
209	431.886	477.609	5251.310955	
205	440.132	482.895	5982.586155	
E21	444.275	476.435	2857.657130	
210	446.130	473.019	-5015.420457	
211	433.672	465.033	-6708.566058	
221	431.704	468.103	-2122.847105	
203	429.137	472.107	85.923474	
		倍面積	330.644094	
		面積	165.3220470	
		地積	165.32 m ²	

地番	宅地2			
測点	X _n	Y _n	(X _{n+1} -X _{n-1}) Y _n	
S61	411.584	466.962	-1432.639416	
35	412.007	467.036	2480.895232	
36	416.896	458.475	3317.271475	
37	419.088	469.381	2116.438929	
38	421.405	470.715	1900.276455	
39	423.125	471.951	1175.629941	
213	423.896	472.859	2465.486826	
222	428.339	465.928	2704.712040	
219	429.701	463.804	-4404.746588	
220	418.842	456.843	-5572.114071	
E62	417.504	458.391	-680.252244	
E63	417.358	458.569	-1113.864101	
28	415.075	461.349	-2663.829126	
		倍面積	293.266352	
		面積	146.6326760	
		地積	146.63 m ²	

地番	道路位置			
測点	X _n	Y _n	(X _{n+1} -X _{n-1}) Y _n	
200	441.458	456.605	501.808895	
201	438.694	457.200	-3559.759200	
211	433.672	465.033	-3250.580670	
221	431.704	468.103	-2496.393299	
222	428.339	465.928	-933.253784	
219	429.701	463.804	3242.453764	
215	435.330	455.024	2285.585552	
216	434.724	452.253	1024.353045	
E5	437.595	454.094	3057.868996	
		倍面積	-127.916701	
		面積	63.9583505	
		地積	63.95 m ²	

総 計 375.9130735

道路標準断面図 S=1:50



(様式第19号 第14条関係)

指定年月日・番号 平成18年12月28日 第18-10号
 公告年月日・番号 平成19年1月5日 第2号

承諾書

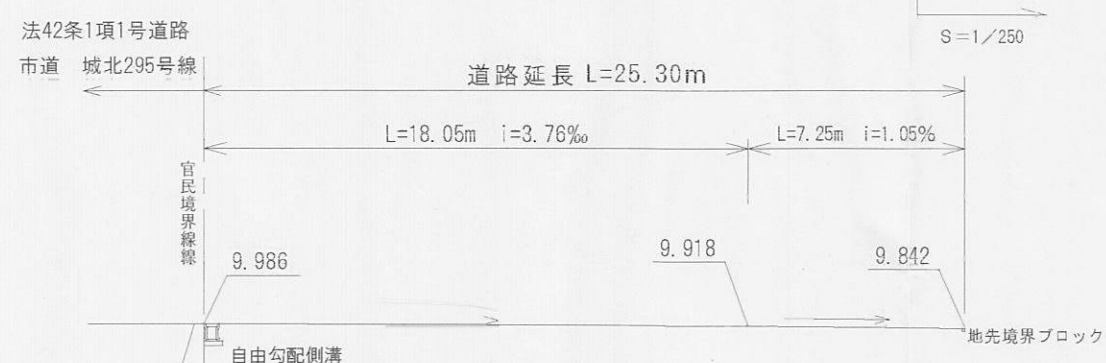
この図面記載のとおり道路の位置の指定・変更・廃止を承諾します。

道路幅員の延長	幅員 6.00m 延長 25.30m	道路の面積	168.36㎡
---------	-----------------------	-------	---------

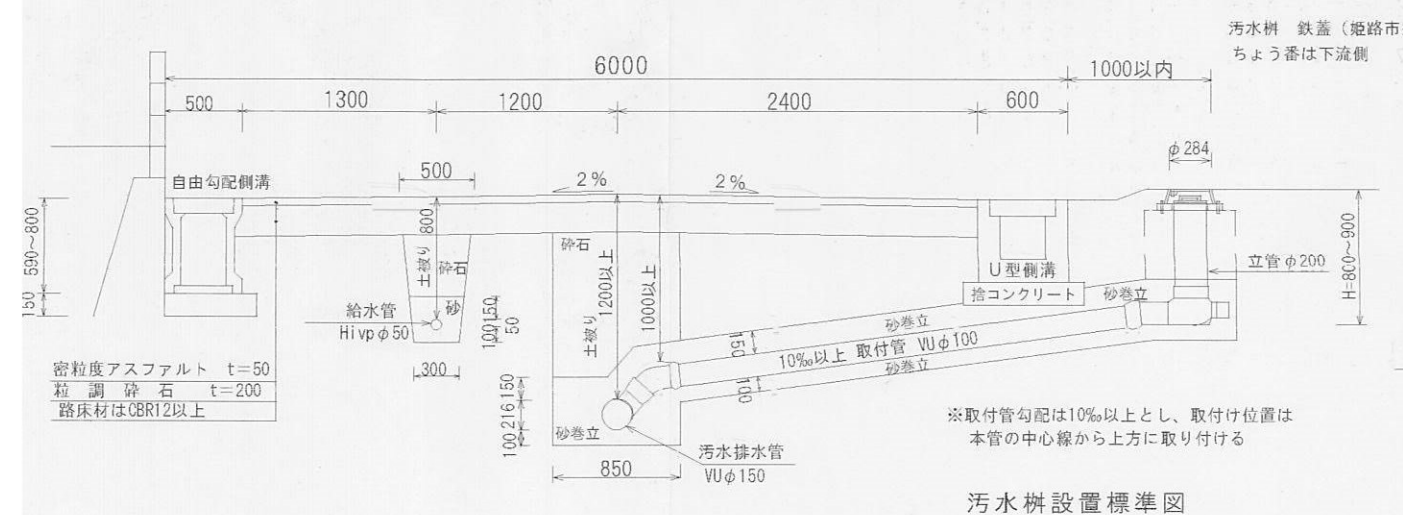
平面図 S=1/250



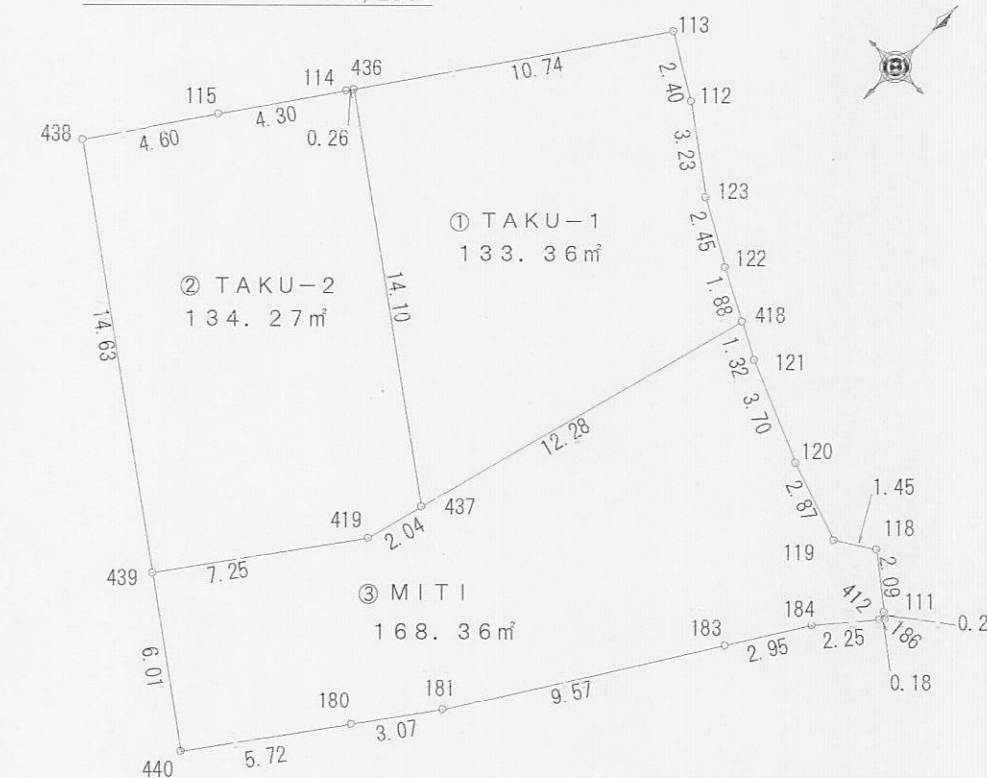
計画道路縦断面図



計画道路・給排水施設標準断面図 S=1/50



求積図 S=1/250



求積表

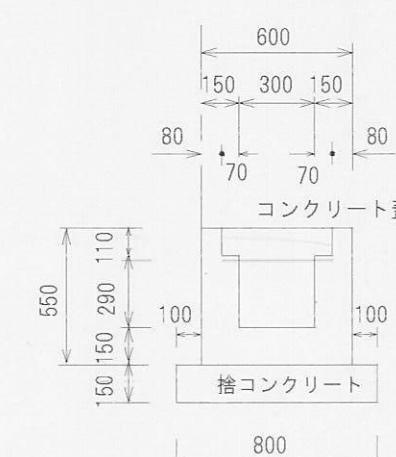
総合計面積 435.99㎡

地番	① TAKU-1		597-1		Xn·(Yn+1-Yn-1)
	Xn	Yn	Yn+1-Yn-1	Yn	
418	65.728	5.997	1.432	94.122496	
122	66.599	4.327	-3.800	-253.076200	
123	67.809	2.197	-4.740	-321.414660	
112	69.712	-0.413	-4.674	-325.833888	
113	70.936	-2.477	-8.137	-577.206232	
436	62.079	-8.550	5.372	333.488388	
437	53.839	2.895	14.547	783.195933	
				合計	-266.724163
				合計面積	133.3620815
				地積	133.36㎡

地番	② TAKU-2		597-2		Xn·(Yn+1-Yn-1)
	Xn	Yn	Yn+1-Yn-1	Yn	
114	61.863	-8.698	-2.580	-159.606540	
115	58.317	-11.130	-5.034	-293.567778	
438	54.523	-13.732	9.271	505.482733	
439	45.974	-1.859	16.110	740.641140	
419	51.859	2.378	4.754	246.537686	
437	53.839	2.895	-10.928	-588.352592	
436	62.079	-8.550	-11.593	-719.681847	
				合計	-268.547198
				合計面積	134.2735990
				地積	134.27㎡

地番	③ MITI		597-6		Xn·(Yn+1-Yn-1)
	Xn	Yn	Yn+1-Yn-1	Yn	
419	51.859	2.378	-4.754	-246.537686	
439	45.974	-1.859	0.641	29.469334	
440	42.462	3.019	8.219	348.995178	
180	47.103	6.360	5.141	242.156523	
181	49.595	8.160	6.862	340.320890	
183	57.723	13.222	6.624	382.357152	
184	60.231	14.784	3.006	181.054386	
186	61.957	16.228	1.563	96.838791	
412	62.100	16.347	-0.077	-4.781700	
111	62.254	16.151	-1.839	-114.485106	
118	63.545	14.508	-2.854	-181.357430	
119	62.748	13.297	-3.932	-246.725136	
120	63.659	10.576	-6.123	-389.784057	
121	65.115	7.174	-4.579	-298.161585	
418	65.728	5.997	-4.279	-281.250112	
437	53.839	2.895	-3.619	-194.843341	
				合計	-336.733899
				合計面積	168.3669495
				地積	168.36㎡

U型側溝構造図 1/30



自由勾配側溝構造図 1/30

