

平成18年度 道路位置指定一覧

ページ	指定番号	指定年月日	地名地番	備考
1	18-1	18. 5. 26	大津区長松字流田255-4	
2	18-2	18. 5. 23	白浜町字下十ノ坪乙555-16	第16-12号の延長
3	18-3	18. 11. 9	保城字桑原22-1、22-13	
4	18-4	18. 8. 11	田寺八丁目177-2の一部、177-4	第46-46号の延長
5	18-5	18. 6. 5	白浜町字上十ノ坪乙546-6、乙546-13、乙547-3、乙547-9	第17-13号の延長
6	18-6	18. 6. 9	白浜町字上十ノ坪乙548-2	
7	18-7	18. 9. 8	御国野町国分寺字毘沙門258-2、259-1、264-3	
8	18-8	18. 10. 16	網干区興浜字五反町1218-1、1218-2の一部、1218-4の一部、1218-1地先里道及び水路の一部	
9	18-9	18. 10. 13	書写字柿ノ木370-13	
10	18-10	18. 12. 28	北平野二丁目597-6、598-12	
11	18-11	18. 10. 2	御国野町国分寺字水田24-9、25-4	
12	18-12	18. 8. 7	大津区平松字才ノ坪11-2の一部、11-9、11-12	
13	18-13	18. 8. 22	御立中七丁目960-12	第17-12号の延長
14	18-14	18. 8. 18	井ノ口字石堤198-3	
15	18-15	18. 12. 8	北原字平田591-4	
16	18-16	18. 12. 1	勝原区山戸字キリ183-2、183-2地先里道及び水路の一部	
17	18-17	18. 12. 21	的形町の形字新道1360-2	第17-9号の延長
18	18-18	18. 11. 21	白浜町字上十ノ坪乙548-24	第18-6号の延長
19	18-19	18. 12. 25	岡田字下柳84-1	
20	18-20	19. 3. 14	網干区和久字妙見234-2の一部、277-7、字平ゲ347-9、350-3、字妙見277-7地先里道及び水路	
21	18-21	19. 1. 26	仁豊野字三丁目422-1	
22	18-22	19. 1. 19	白浜町字上十ノ坪乙550-10	第17-7号の延長

ページ	指定番号	指定年月日	地名地番	備考
23	18-23	19. 2. 13	大津区平松字才ノ坪11-2の一部、11-15	第18-12号の延長
24	18-24	19. 4. 19	広畑区小坂字辻元73-1、74-7、73-1地先水路	全部取消 H19-4
25	18-25	18. 12. 21	勝原区山戸字五反長46-9、46-9地先里道	第17-6号の延長
26	18-26	19. 3. 16	網干区和久字佃390-19	
27	18-27	19. 2. 13	網干区新在家字大泓2023-174	
28	18-28	19. 5. 2	余部区上余部字北口157-2の一部、157-10、157-2地先里道及び水路	
29	18-29	19. 3. 13	広畑区吾妻町二丁目39104	
30	18-30	19. 2. 13	網干区田井字溝ノ口231-4、231-4地先水路	
31	18-31	19. 5. 17	網干区興浜字小松鼻447-4、字汐入川410-73、字小松鼻447-4地先里道	全部取消 H19-5
32	18-32	19. 7. 13	西今宿五丁目195-2、197-2、198-2、199-2、199-4、199-6、199-12、200-2、200-3、200-4、198-2地先水路	
33	18-33	19. 3. 26	香寺町中屋字道ノ下114-2、114-5、114-2地先水路	
34	18-34	19. 4. 5	飾磨区阿成字黒石16-20	
35	18-35	19. 4. 25	広畑区則直字上茅原90-1、90-5の一部、90-6、90-5地先水路	
36	18-36	19. 7. 17	飾磨区加茂字太ノ前282-1	
37	18-37	19. 5. 9	飾磨区中島字高関75-13	第16-20号の延長
38	18-38	19. 4. 3	勝原区山戸字五反長42-4、42-4地先水路	第17-6号の延長
39	18-39	19. 3. 22	広畑区蒲田字東下井251-31	第17-20号の延長
40	18-40	19. 3. 22	広畑区蒲田字東下井251-20	第17-19号の延長
41	18-41	19. 7. 24	網干区和久字平ゲ347-1、347-1地先里道の一部	

様式第19号 (第14条関係)

指定年月日・番号	年 8 月 2 日 第 18-11 号
公告年月日・番号	年 8 月 5 日 第 200 号

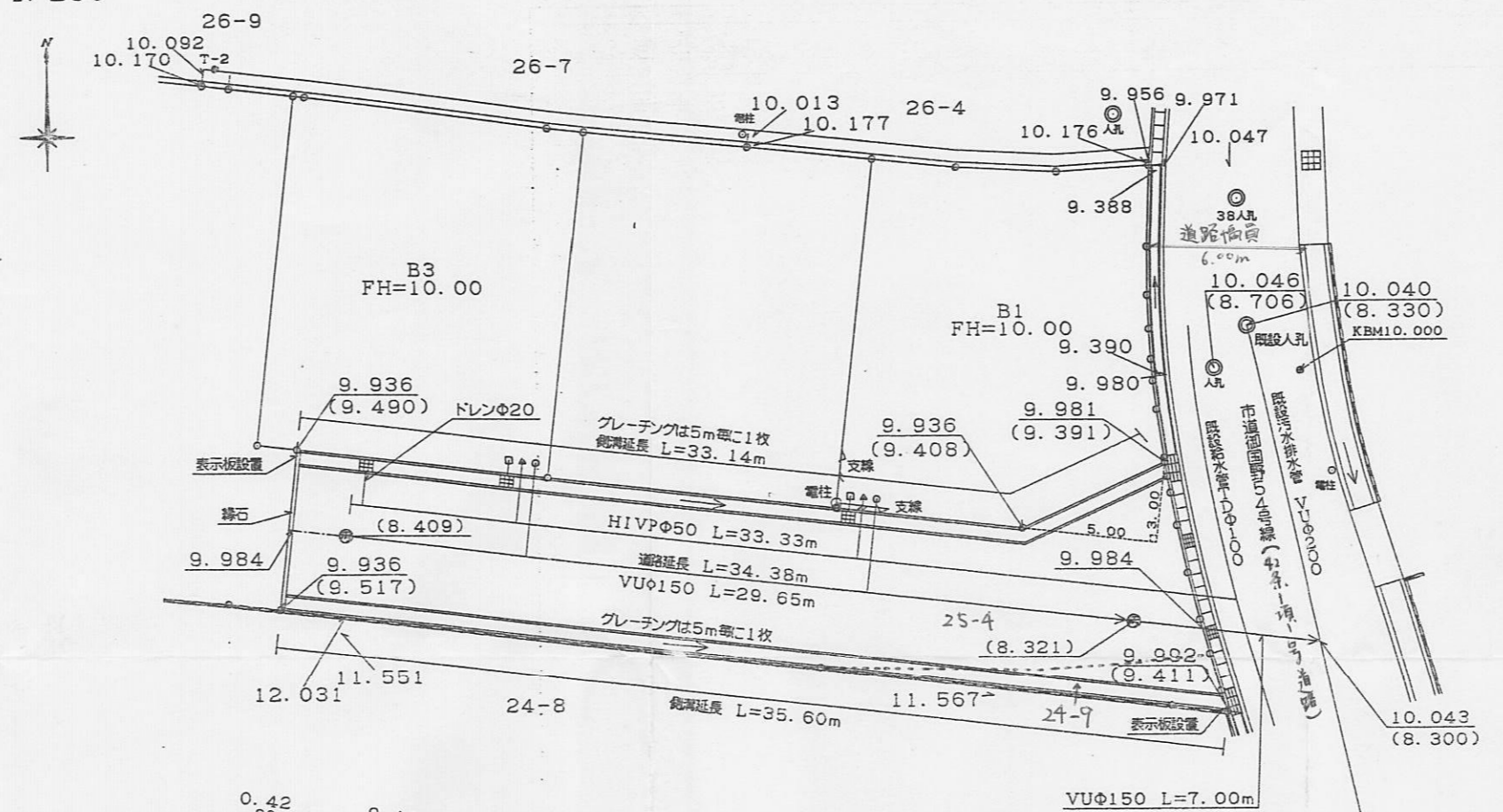
承 諾 書

この図面記載のとおり道路の位置の指定・変更・廃止を承諾します。

道路の幅員延長	幅員 6.00 m 延長 34.38 m	道路の面積	215.50 m ²
---------	----------------------	-------	-----------------------

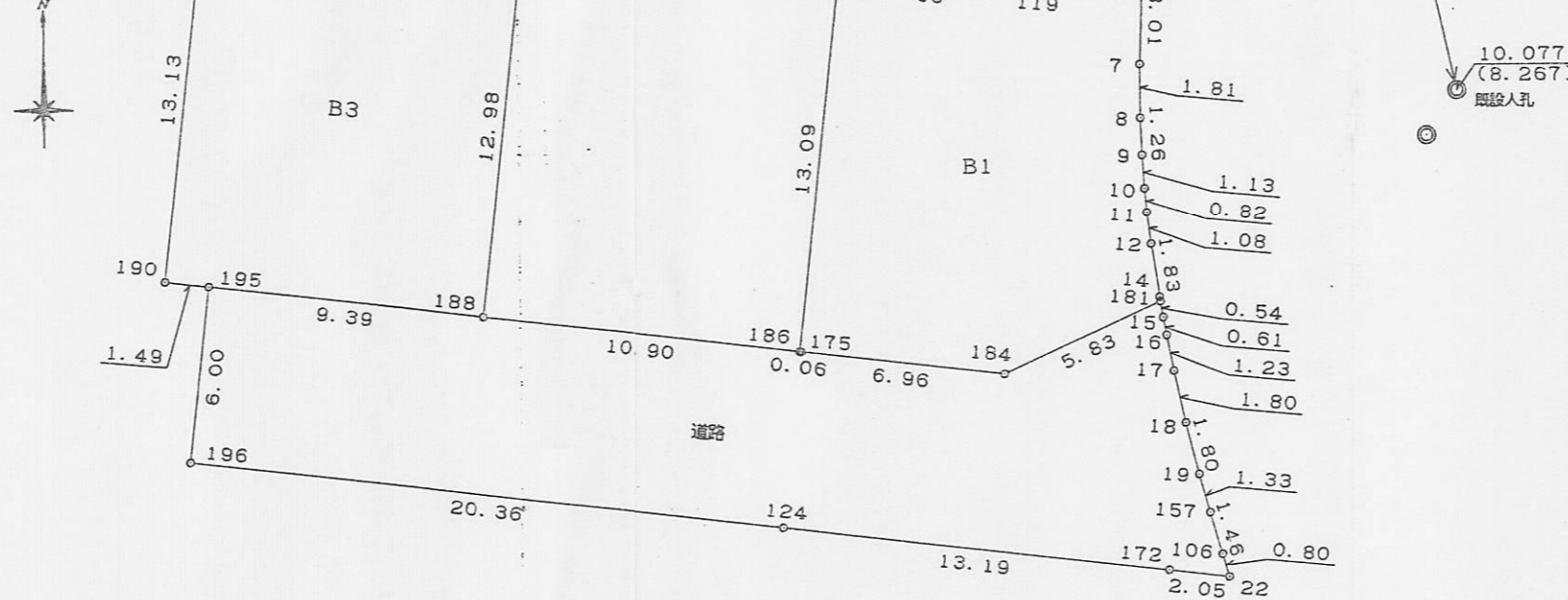
現況平面図

1/250



求積図

1/250



座標求積表

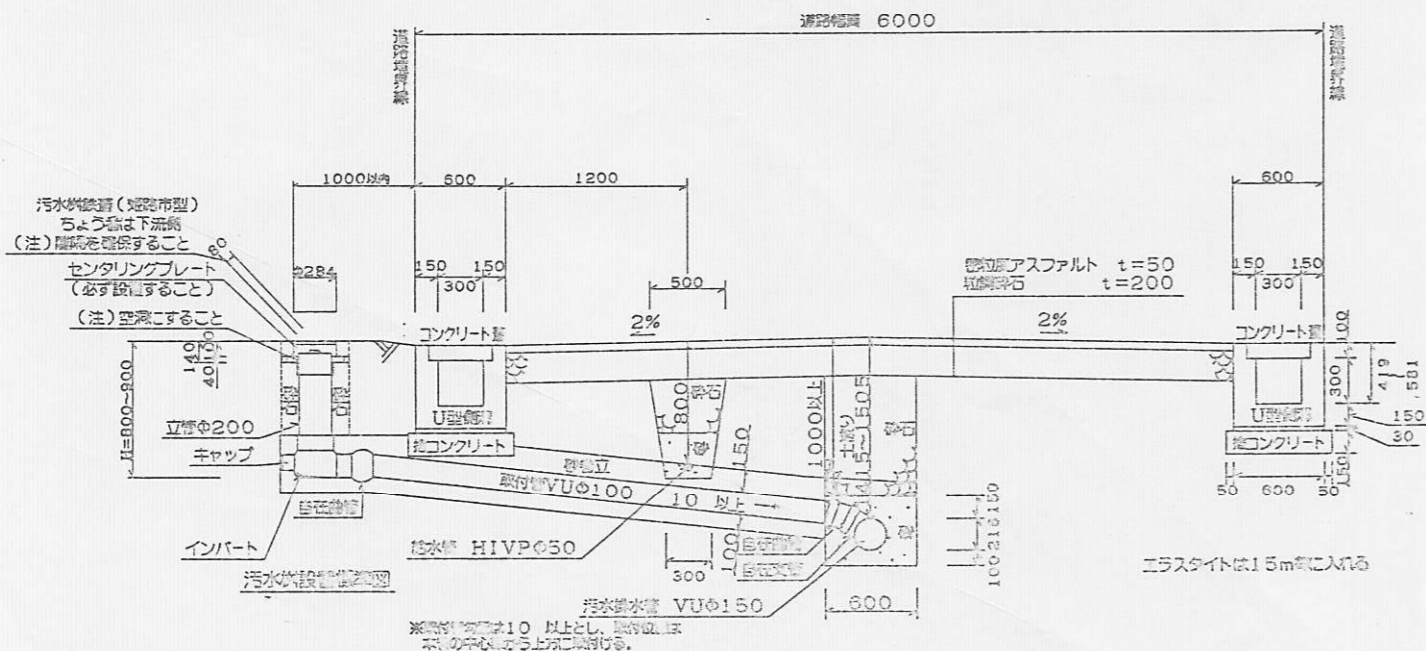
地番	点名	X	Y	$X_{n+1} - X_{n-1}$	$Y_n (X_{n+1} - X_{n-1})$
B1	181	96.578	94.947	2.583	245.248101
B1	14	96.732	94.922	1.971	187.091262
B1	12	98.549	94.646	2.896	274.094816
B1	11	99.628	94.512	1.899	179.478288
B1	10	100.448	94.442	1.953	184.445226
B1	9	101.581	94.368	2.400	226.483200
B1	8	102.848	94.321	3.082	290.697322
B1	7	104.663	94.317	4.830	455.551110
B1	118	107.678	94.422	2.782	262.682004
B1	119	107.445	90.961	-0.054	-4.911894
B1	69	107.624	87.222	0.498	43.436556
B1	185	107.943	84.107	-12.693	-1067.570151
B1	186	94.931	82.649	-13.020	-1076.089980
B1	175	94.923	82.718	-0.782	-64.685476
B1	184	94.149	89.639	1.655	148.352545
B1	倍面積				284.302929
B1	面積				142.1514645
B1	坪数				142.15 m ²
B3	187	109.051	73.262	13.045	955.702790
B3	71	109.189	71.913	1.315	94.565595
B3	72	110.366	62.872	1.224	76.955328
B3	189	110.413	62.454	-13.010	-812.526540
B3	190	97.356	60.991	-13.223	-806.483993
B3	195	97.190	62.478	-1.212	-75.723336
B3	188	96.144	71.816	11.861	851.809576
B3	倍面積				284.299420
B3	面積				142.1497100
B3	坪数				142.14 m ²
B3	坪数				43.001 坪

地番	点名	X	Y	$X_{n+1} - X_{n-1}$	$Y_n (X_{n+1} - X_{n-1})$
道路	22	87.252	97.209	0.532	51.715188
道路	106	88.020	96.986	2.178	211.235508
道路	157	89.430	96.577	2.696	260.371592
道路	19	90.716	96.215	3.033	291.820095
道路	18	92.463	95.774	3.512	336.358288
道路	17	94.228	95.388	2.972	283.493136
道路	16	95.435	95.151	1.813	172.508763
道路	15	96.041	95.035	1.143	108.625005
道路	181	96.578	94.947	-1.892	-179.639724
道路	184	94.149	89.639	-1.655	-148.352545
道路	175	94.923	82.718	0.782	64.685476
道路	186	94.931	82.649	1.221	100.914429
道路	188	96.144	71.816	2.259	162.232344
道路	195	97.190	62.478	-4.922	-307.516716
道路	196	91.222	61.810	-8.235	-509.005350
道路	124	88.955	82.050	-3.734	-306.374700
道路	172	87.488	95.164	-1.703	-162.064292
道路	倍面積				431.006497
道路	面積				215.5032485
道路	坪数				215.50 m ²
道路	坪数				65.190 坪

地番	点名	X	Y	$X_{n+1} - X_{n-1}$	$Y_n (X_{n+1} - X_{n-1})$
道路	22	87.252	97.209	0.532	51.715188
道路	106	88.020	96.986	2.178	211.235508
道路	157	89.430	96.577	2.696	260.371592
道路	19	90.716	96.215	3.033	291.820095
道路	18	92.463	95.774	3.512	336.358288
道路	17	94.228	95.388	2.972	283.493136
道路	16	95.435	95.151	1.813	172.508763
道路	15	96.041	95.035	1.143	108.625005
道路	181	96.578	94.947	-1.892	-179.639724
道路	184	94.149	89.639	-1.655	-148.352545
道路	175	94.923	82.718	0.782	64.685476
道路	186	94.931	82.649	1.221	100.914429
道路	188	96.144	71.816	2.259	162.232344
道路	195	97.190	62.478	-4.922	-307.516716
道路	196	91.222	61.810	-8.235	-509.005350
道路	124	88.955	82.050	-3.734	-306.374700
道路	172	87.488	95.164	-1.703	-162.064292
道路	倍面積				431.006497
道路	面積				215.5032485
道路	坪数				215.50 m ²
道路	坪数				65.190 坪

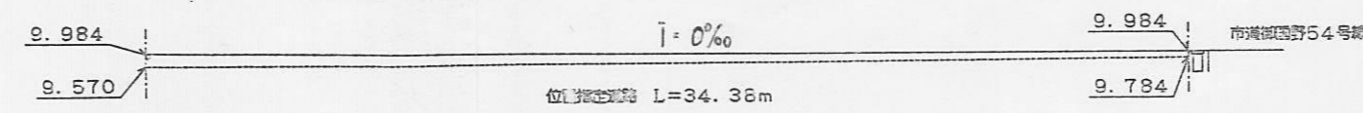
小 計 499.8044230

計画道路構造図 S=1/50



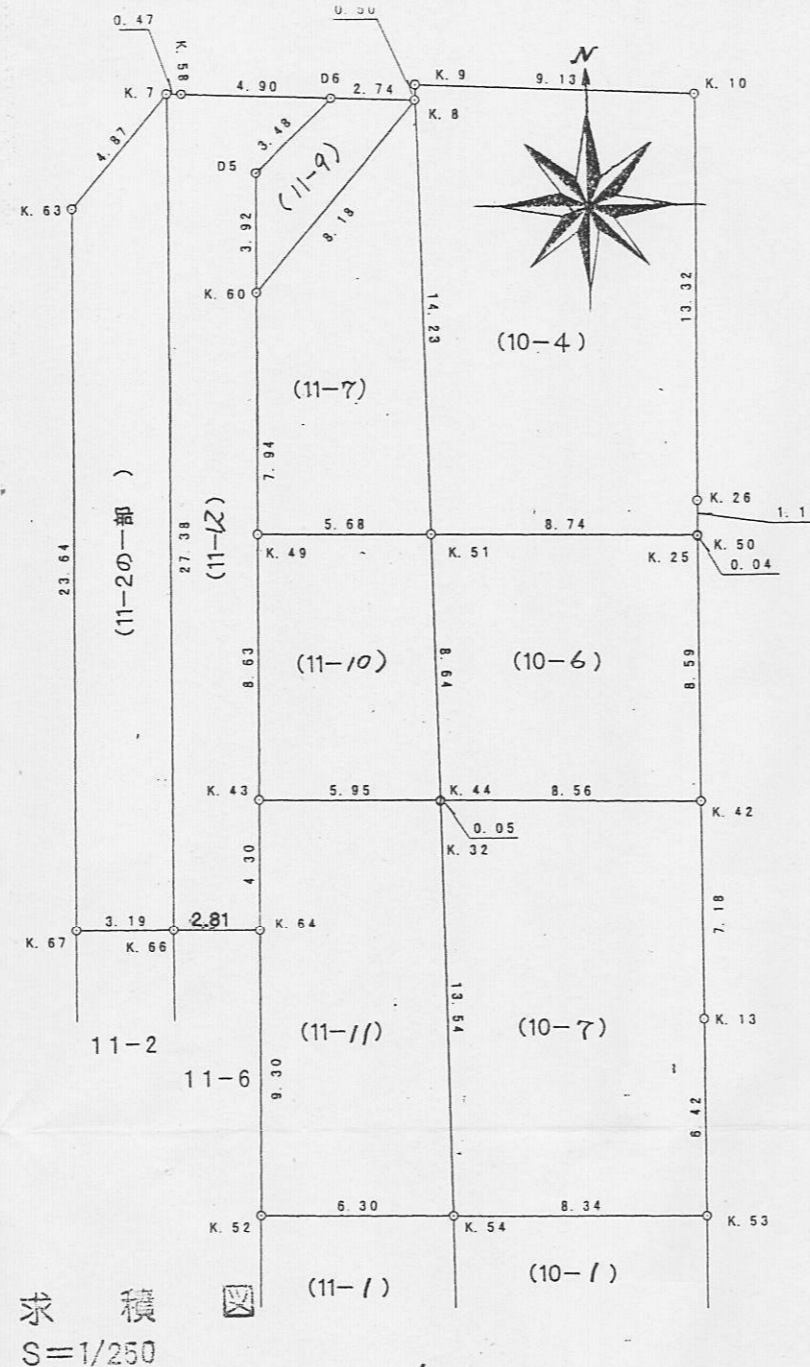
計画道路縦断面図

S=1/250



様式第19号 (第14条関係)

指定年月日・番号	平成 18年 8月 7日 第 18-12号
公告年月日・番号	平成 18年 8月 9日 第 156号
承諾書	
この図面記載のとおり、道路の位置の指定・変更・廃止を承諾します。	
道路の幅員	6.00 ~ 6.33 m
道路の延長	28.77 m
道路の面積	175.21 m ²
工事着手予定年月日	平成18年 月 日
工事完了予定年月日	平成18年 月 日



地番	Xn	Yn	Yn+1 - Yn-1	Xn · (Yn+1 - Yn-1)
K. 67	121.198	35.888	2.919	-353.779942
K. 68	121.161	39.083	3.447	-417.841947
K. 7	148.544	39.335	-2.919	-433.599935
K. 83	144.836	36.164	-3.447	-499.249892
合計				-161.430699
合計面積				80.7153495
地積				80.71 m ²

地番	Xn	Yn	Yn+1 - Yn-1	Xn · (Yn+1 - Yn-1)
K. 8	148.230	47.452	2.574	381.544020
D5	148.336	44.707	-5.273	-782.175728
D5	145.932	42.179	-2.574	-375.628968
K. 60	142.009	42.133	5.273	748.813457
合計				-27.447219
合計面積				13.7236095
地積				13.72 m ²

地番	Xn	Yn	Yn+1 - Yn-1	Xn · (Yn+1 - Yn-1)
K. 66	121.161	39.083	2.554	-309.445194
K. 64	121.128	41.889	2.856	-345.941568
K. 43	125.429	41.939	0.151	18.939779
K. 49	134.064	42.040	0.194	26.008416
K. 50	142.009	42.133	0.139	19.739251
D5	145.932	42.179	2.574	375.628968
D6	148.336	44.707	-2.370	-351.556320
K. 58	148.526	39.809	-5.372	-797.881672
K. 7	148.544	39.335	-0.726	-107.842944
合計				-161.577760
合計面積				80.7888000
地積				80.78 m ²

地番	Xn	Yn	Yn+1 - Yn-1	Xn · (Yn+1 - Yn-1)
K. 49	134.064	42.040	-5.787	-775.828368
K. 43	125.429	41.939	5.853	734.135937
K. 44	125.359	47.893	5.787	725.452533
K. 51	133.998	47.726	-5.853	-784.290294
合計				-100.530192
合計面積				50.2650960
地積				50.26 m ²

地番	Xn	Yn	Yn+1 - Yn-1	Xn · (Yn+1 - Yn-1)
K. 51	133.998	47.726	-8.581	-1149.836838
K. 44	125.359	47.893	8.731	1094.509429
K. 42	125.259	56.457	8.580	1074.722220
K. 25	133.851	56.473	0.017	2.275467
K. 50	133.895	56.474	-8.747	-1171.179565
合計				-149.509287
合計面積				74.7546435
地積				74.75 m ²

地番	Xn	Yn	Yn+1 - Yn-1	Xn · (Yn+1 - Yn-1)
K. 43	125.429	41.939	-6.004	-753.075716
K. 64	121.128	41.889	-0.159	-19.259352
K. 52	111.827	41.780	6.196	692.880092
K. 54	111.753	48.085	6.114	683.257842
K. 32	125.300	47.894	-0.192	-24.057600
K. 44	125.359	47.893	-5.955	-746.512846
合計				-166.767579
合計面積				83.3837895
地積				83.38 m ²

地番	Xn	Yn	Yn+1 - Yn-1	Xn · (Yn+1 - Yn-1)
K. 44	125.359	47.893	-8.563	-1073.449117
K. 32	125.300	47.894	0.192	24.057600
K. 54	111.753	48.085	8.530	953.253090
K. 53	111.656	56.424	8.358	933.220848
K. 13	118.079	56.443	0.033	3.895607
K. 42	125.259	56.457	-8.550	-1070.964450
合計				-229.985422
合計面積				114.9927110
地積				114.99 m ²

道路
175.21 m²

宅地 A
125.01 m²

宅地 B
198.37 m²

合計 498.59 m²

承諾書

別添図面記載のとおり道路の位置の指定を承諾します。

申請者 住所
氏名

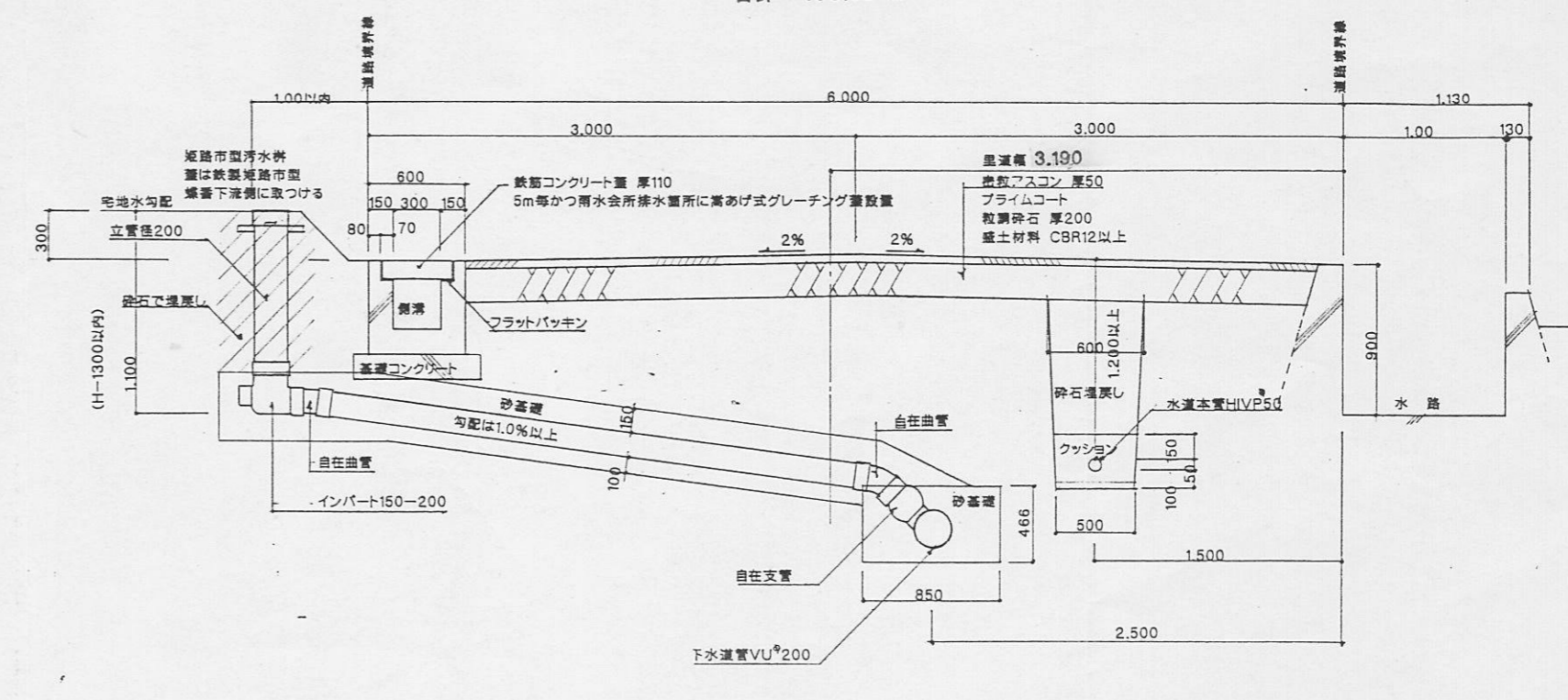
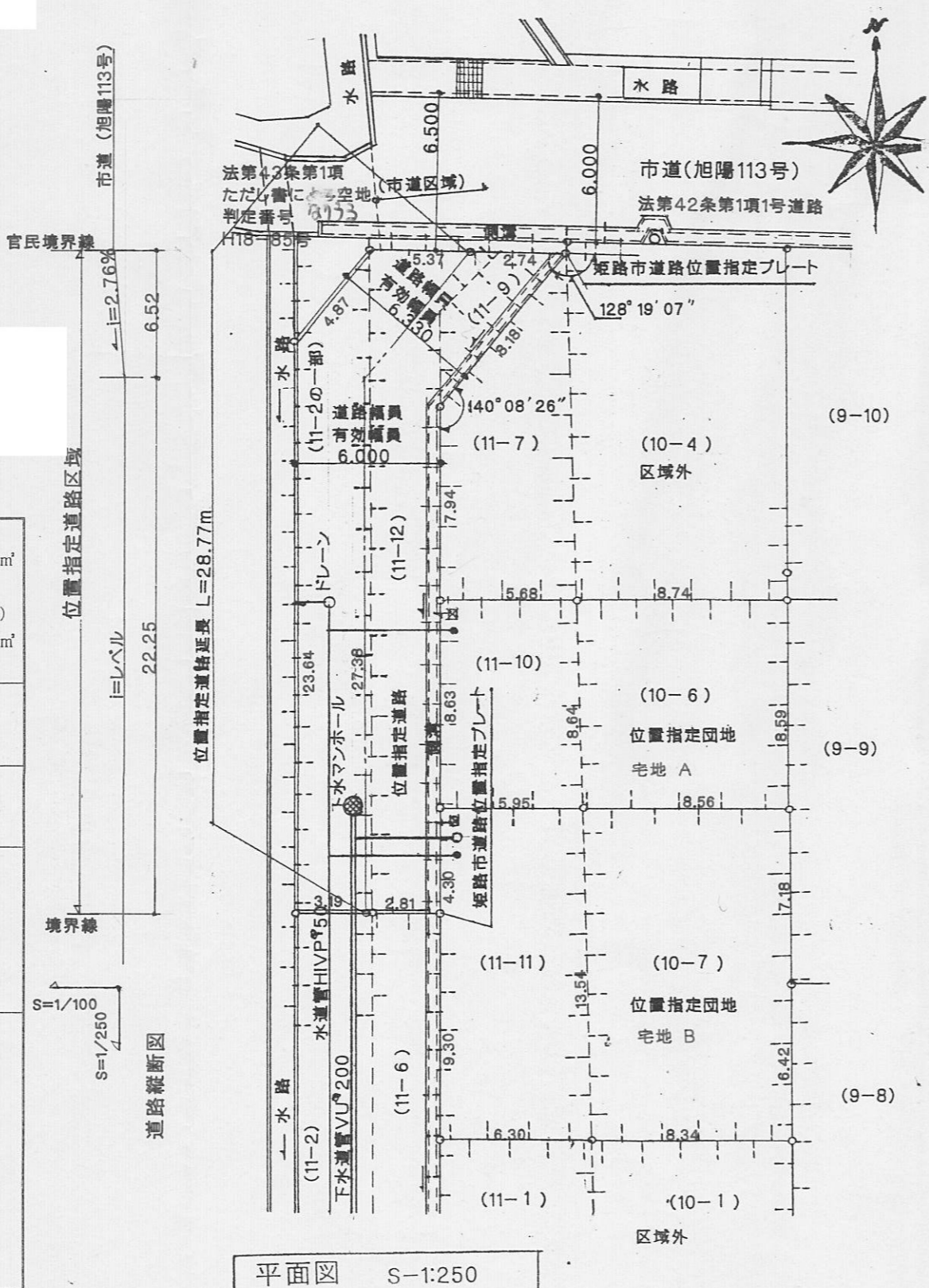
道路の幅員	幅員 6.00 ~ 6.33 m	延長 28.77 m	道路の面積 175.21 m ²
(内里道部分)	幅員 6.00 ~ 6.33 m	(内里道部分) 28.77 m	(内里道部分) 175.21 m ²
幅員	6.00 ~ 3.19 m	27.38 m	80.71 m ²

工事着手予定年月日 平成 18年 月 日

工事完了予定年月日 平成 18年 月 日

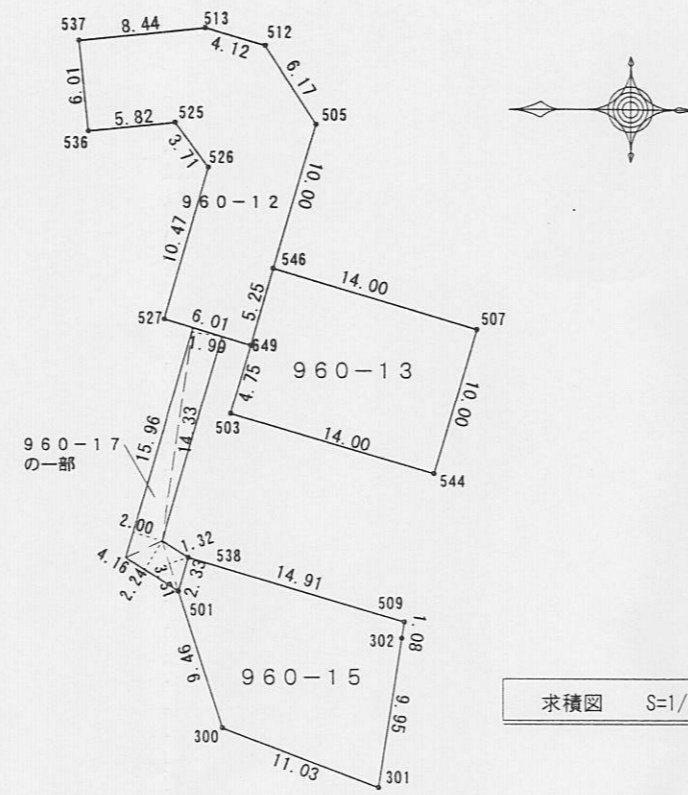
道路となる土地の地名地番 姫路市 大津区平松字ナノ坪1番2の一部

承諾者 住所氏名



道路標準横断面 S-1:30

指定年月日・番号	平成 18年 8月 22日	第18-13号
公告年月日・番号	平成 18年 8月 24日	第165号
承諾書		
この図面記載のとおり道路の位置の指定・変更・廃止を承諾します。		
道路の幅員 幅員別の道路の延長	幅員 延長	道路の面積
6.01m 27.83m	6.01m 27.83m	171.43㎡



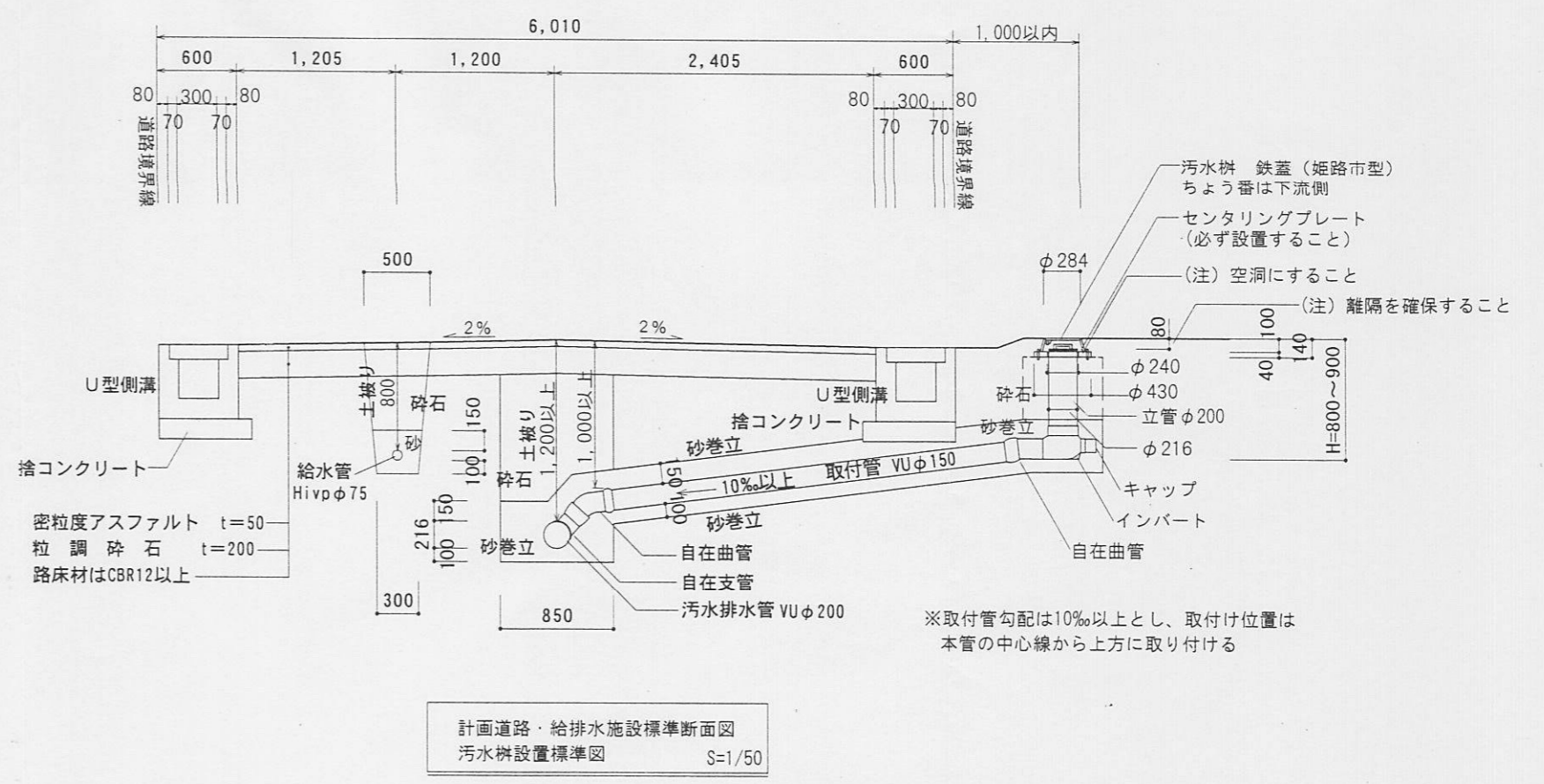
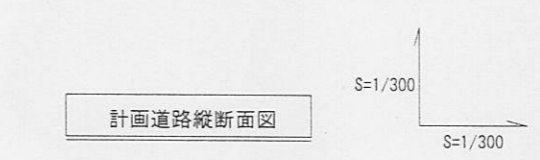
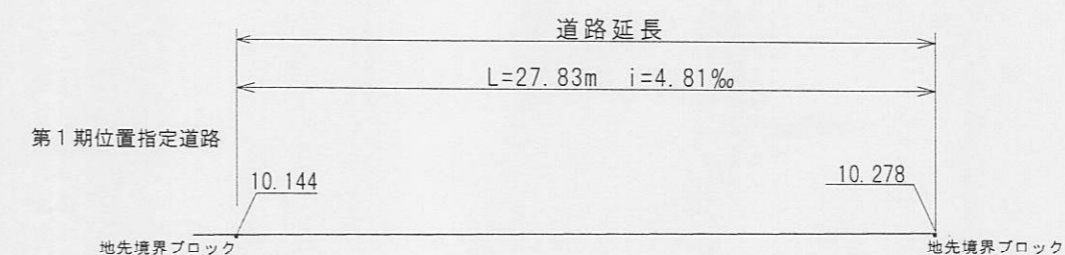
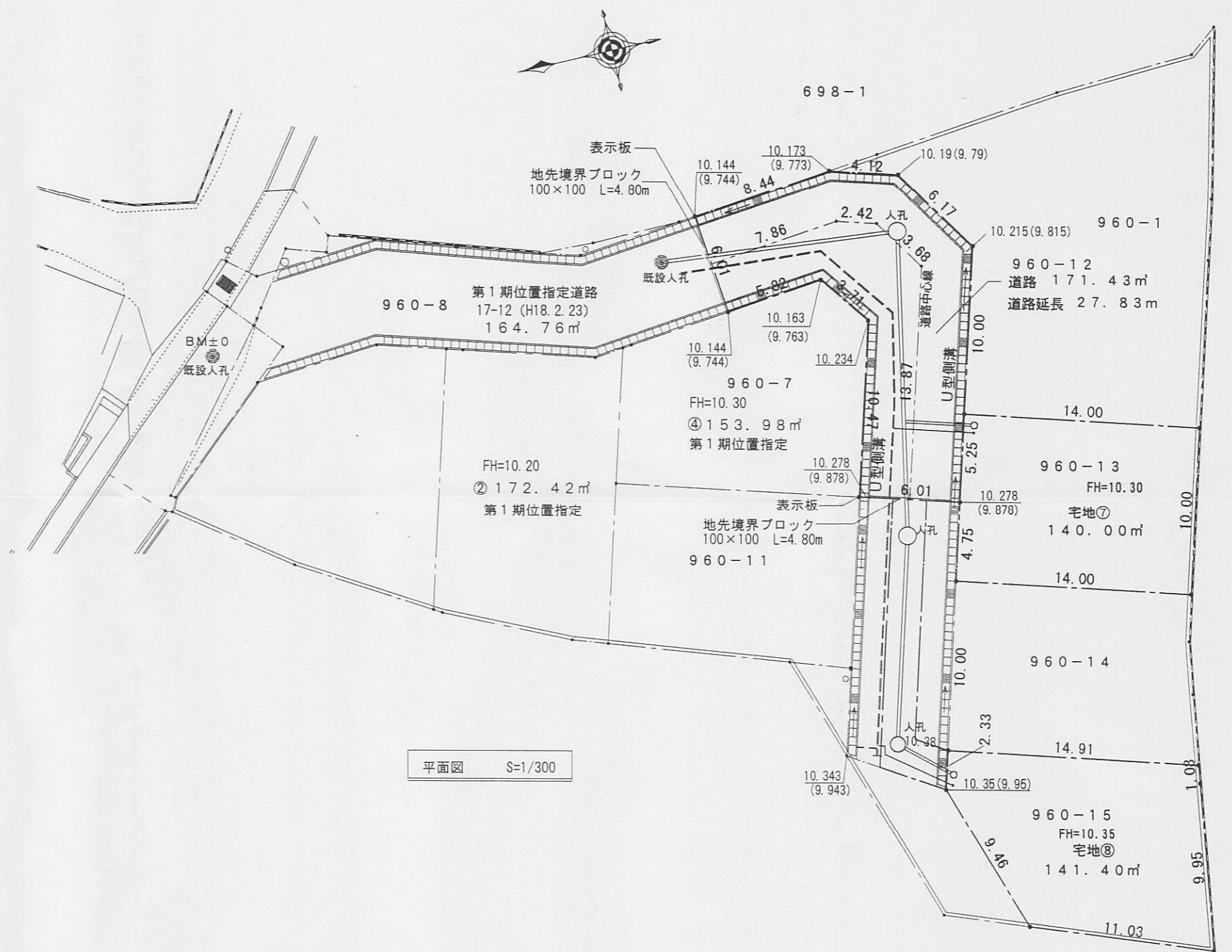
地番	道路 960-12				
NO	Xn	Yn	Yn+1-Yn-1	Xn · (Yn+1-Yn-1)	
649	963.626	976.827	-12.927	-12456.793302	
527	969.391	978.528	11.745	11385.497295	
526	966.428	988.572	13.038	12600.288264	
525	968.620	991.566	2.418	2342.123160	
536	974.417	990.990	5.404	5295.749468	
537	975.012	996.970	6.815	6644.706780	
513	966.613	997.805	-0.331	-319.948903	
512	962.659	996.639	-6.350	-6112.884650	
505	959.311	991.455	-19.812	-19005.869532	
合計					342.868580
合計面積					171.4342900
地積					171.43㎡

地番	宅地 960-13				
NO	Xn	Yn	Yn+1-Yn-1	Xn · (Yn+1-Yn-1)	
503	964.970	972.273	-13.553	-13078.238410	
544	951.542	968.311	5.630	5357.181460	
507	948.713	977.903	13.553	12857.907289	
546	962.141	981.864	-5.630	-5416.853830	
合計					-280.003491
合計面積					140.0017455
地積					140.00㎡

地番	宅地 960-15				
NO	Xn	Yn	Yn+1-Yn-1	Xn · (Yn+1-Yn-1)	
501	968.459	960.445	-11.236	-10881.605324	
300	965.524	951.445	-12.894	-12449.466456	
301	955.206	947.551	5.943	5676.789258	
302	953.668	957.388	10.911	10405.471548	
509	953.497	958.462	5.293	5046.859621	
538	967.799	962.681	1.983	1919.145417	
合計					-282.805936
合計面積					141.4029680
地積					141.40㎡

地番	宅地 960-17の一部				
NO	Xn	Yn	Yn+1-Yn-1	Xn · (Yn+1-Yn-1)	
14.33*1.99				28.5167	
15.96*2.00				31.9200	
4.16*2.24				9.3184	
3.51*1.32				4.6332	
倍合計					74.3883
面積					37.19415
地積					37.19㎡

面積合計
490.02㎡

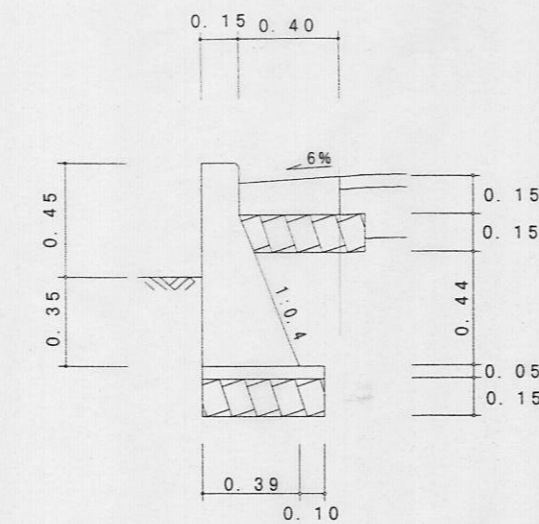


指定年月日・番号 年8.8.18 日 第 18-14 号
 公告年月日・番号 年8.8.22 日 第 162 号

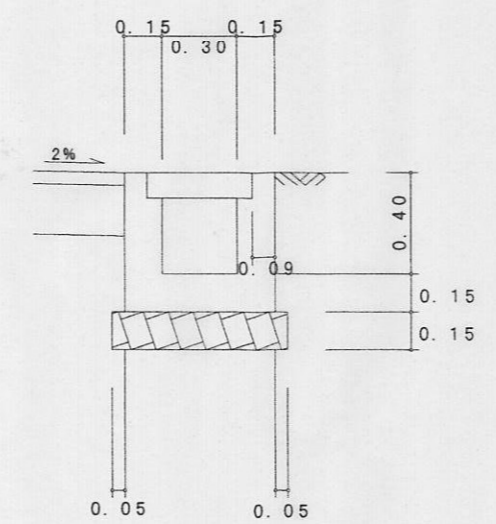
承諾書

この図面記載のとおり道路の位置の指定・変更・廃止を承諾します。

道路の幅員の延長	幅員 m	延長 m	道路の面積	230.34 m ²
道路の幅員の延長	4.50m ~	4.72m		
道路の幅員の延長	41.09m	m		

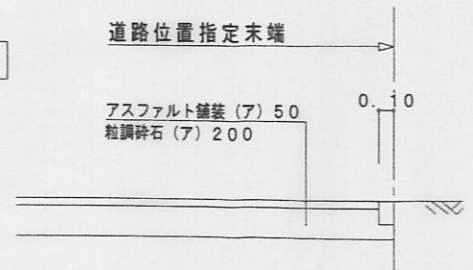


擁壁及びL型側溝詳細図 S=1/30

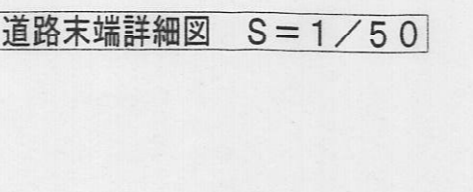


蓋付側溝詳細図 S=1/30

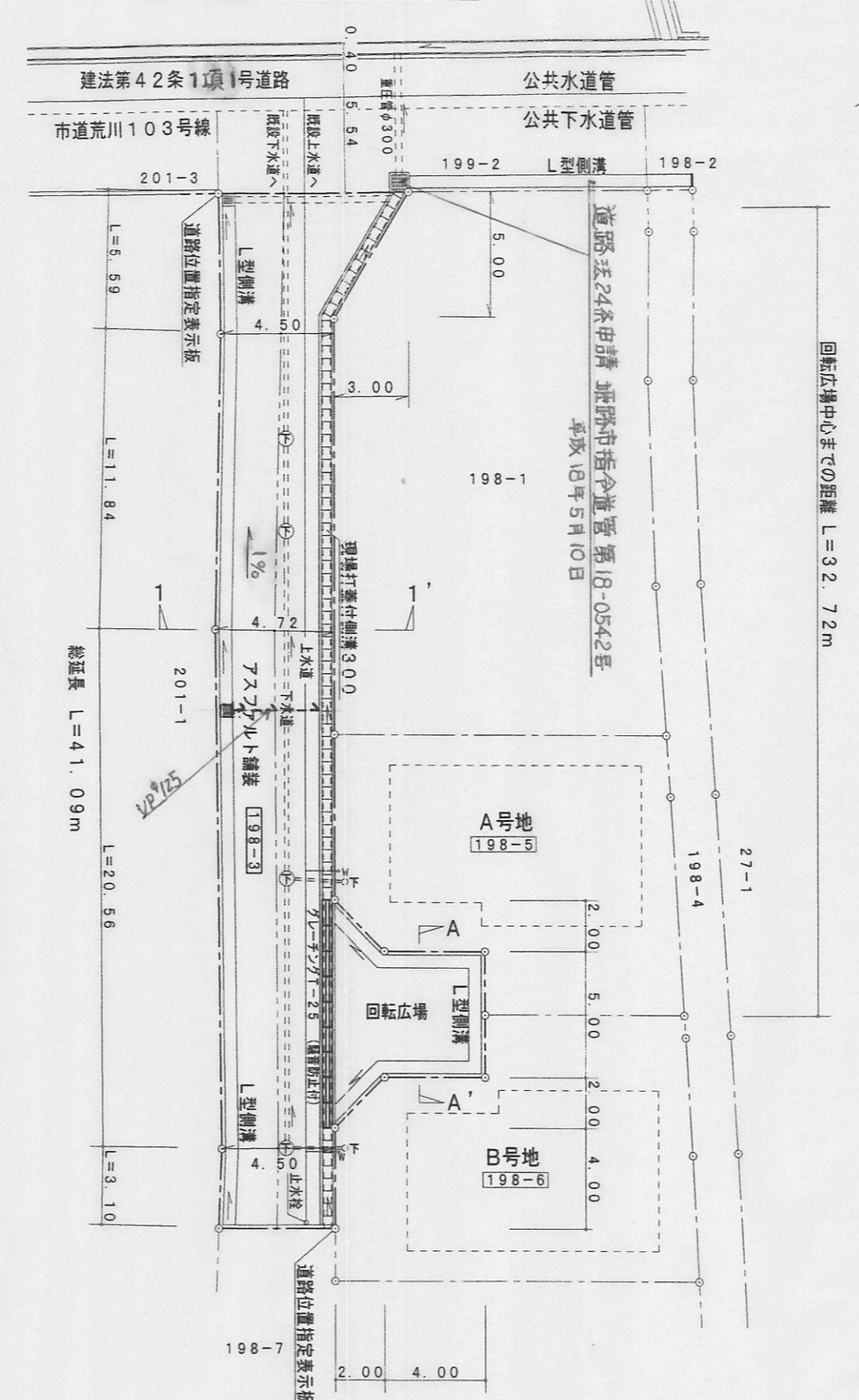
道路縦断面図 S=1/250



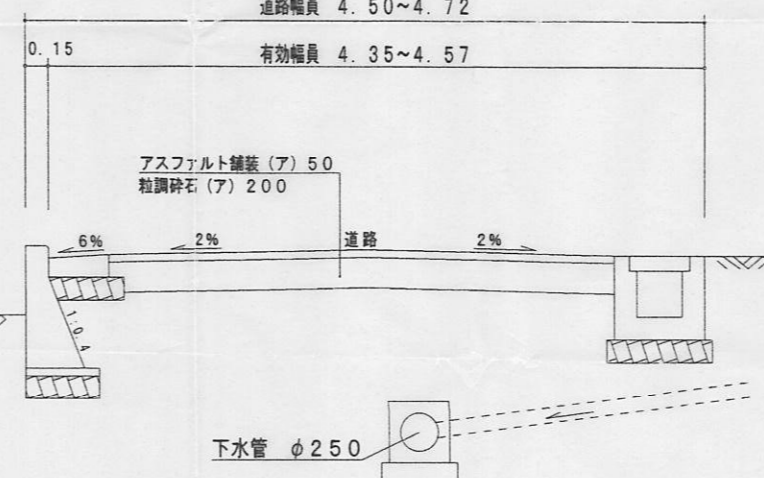
道路末端詳細図 S=1/50



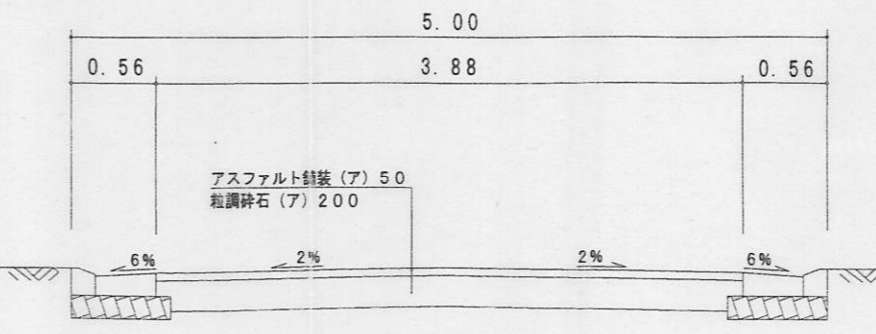
計画平面図 S=1/250



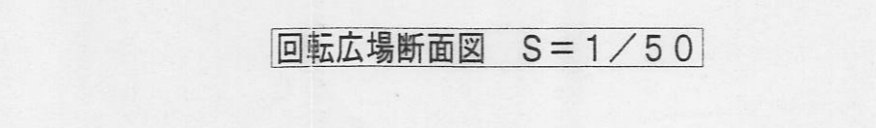
道路断面図 S=1/50



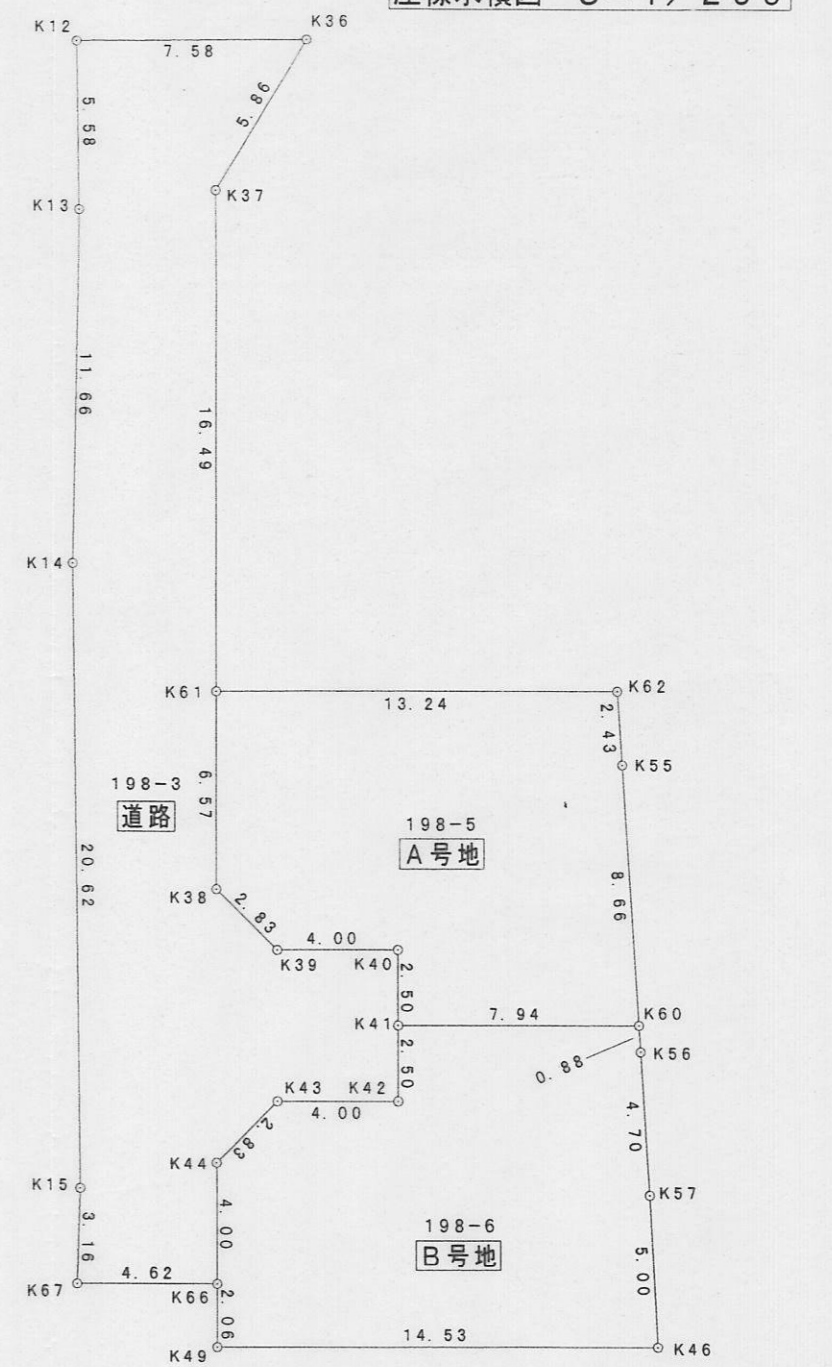
A-A' 断面図 S=1/50



回転広場断面図 S=1/50



座標求積図 S=1/250



座標求積表

地番	198-3 (道路)	NO	X _n	Y _n	Y _{n+1} - Y _{n-1}	X _n · (Y _{n+1} - Y _{n-1})
K36	134.482	60.096	-6.591	-886.370862		
K12	127.916	56.307	1.055	134.951380		
K13	125.133	61.151	14.762	1847.213346		
K14	118.995	71.069	27.768	3304.253160		
K15	108.671	88.919	20.505	2228.298855		
K67	106.957	91.574	5.012	536.068484		
K66	110.933	93.931	-1.085	-120.362305		
K44	112.974	90.489	-4.143	-468.051282		
K43	115.717	89.788	1.340	155.060780		
K42	119.159	91.829	-0.110	-13.107490		
K41	120.435	89.678	-4.303	-518.231805		
K40	121.710	87.526	-4.192	-510.208320		
K39	118.268	85.486	-4.783	-565.675844		
K38	117.566	82.743	-8.398	-987.319268		
K61	120.918	77.088	-19.845	-2399.617710		
K37	129.331	62.898	-16.992	-2197.592352		
合計				-460.691233		
合計面積				230.345616		
合計地積				230.34 m ²		

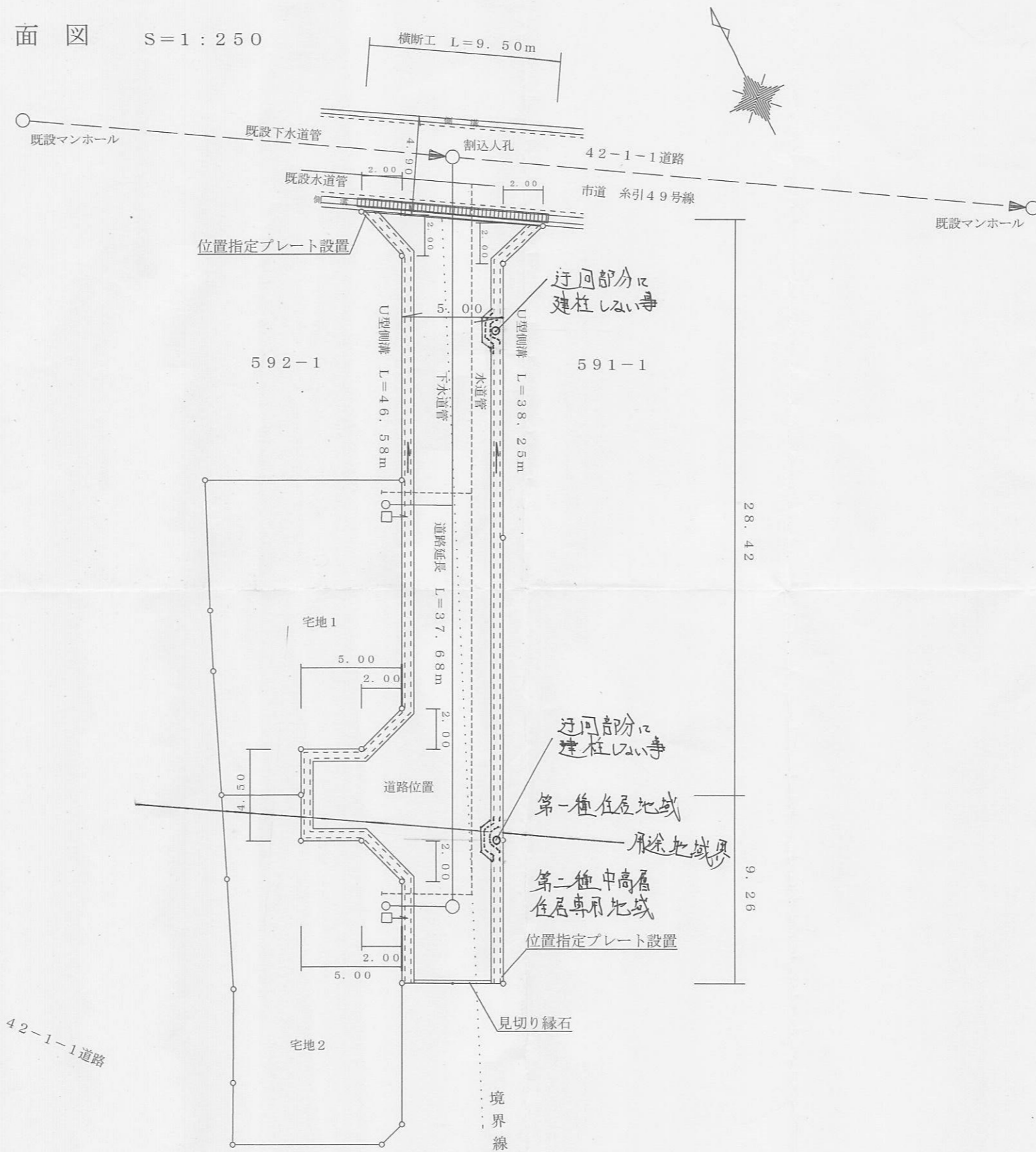
地番	198-5 A号地	NO	X _n	Y _n	Y _{n+1} - Y _{n-1}	X _n · (Y _{n+1} - Y _{n-1})
K62	132.311	83.842	-8.929	-1181.404919		
K61	120.918	77.088	-1.099	-132.888882		
K38	117.566	82.743	8.398	987.319268		
K39	118.268	85.486	4.783	565.675844		
K40	121.710	87.526	4.192	510.208320		
K41	120.435	89.678	6.200	746.697000		
K60	127.263	93.726	-3.661	-465.909843		
K55	131.214	86.017	-9.884	-1296.919176		
合計				-267.222388		
合計面積				133.611194		
合計地積				133.61 m ²		

地番	198-6 B号地	NO	X _n	Y _n	Y _{n+1} - Y _{n-1}	X _n · (Y _{n+1} - Y _{n-1})
K62	127.263	93.726	-4.829	-614.553027		
K41	120.435	89.678	-1.897	-228.465195		
K42	119.159	91.829	0.110	13.107490		
K43	115.717	89.788	-1.340	-155.060780		
K44	112.974	90.489	4.143	468.051282		
K66	110.933	93.931	5.218	578.848394		
K49	109.880	95.707	9.186	1009.357680		
K46	122.380	103.117	2.982	364.937160		
K57	124.717	98.689	-8.610	-1073.813370		
K56	126.862	94.507	-4.963	-629.616106		
合計				-267.206472		
合計面積				133.603236		
合計地積				133.60 m ²		

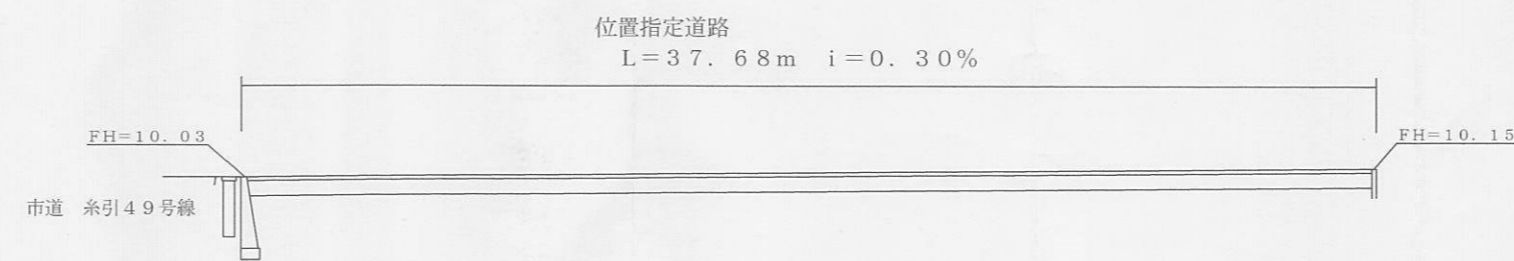
合計 497.560046

指定年月日・番号	18年12月8日	第18-15号
公告年月日・番号	18年12月13日	第266号
承諾書		
この図面記載のとおり道路の位置の指定・変更・廃止を承諾します。		
道路幅員の幅別延長	幅員 5.0 m 延長 37.68 m	道路の面積 219.16 m ²

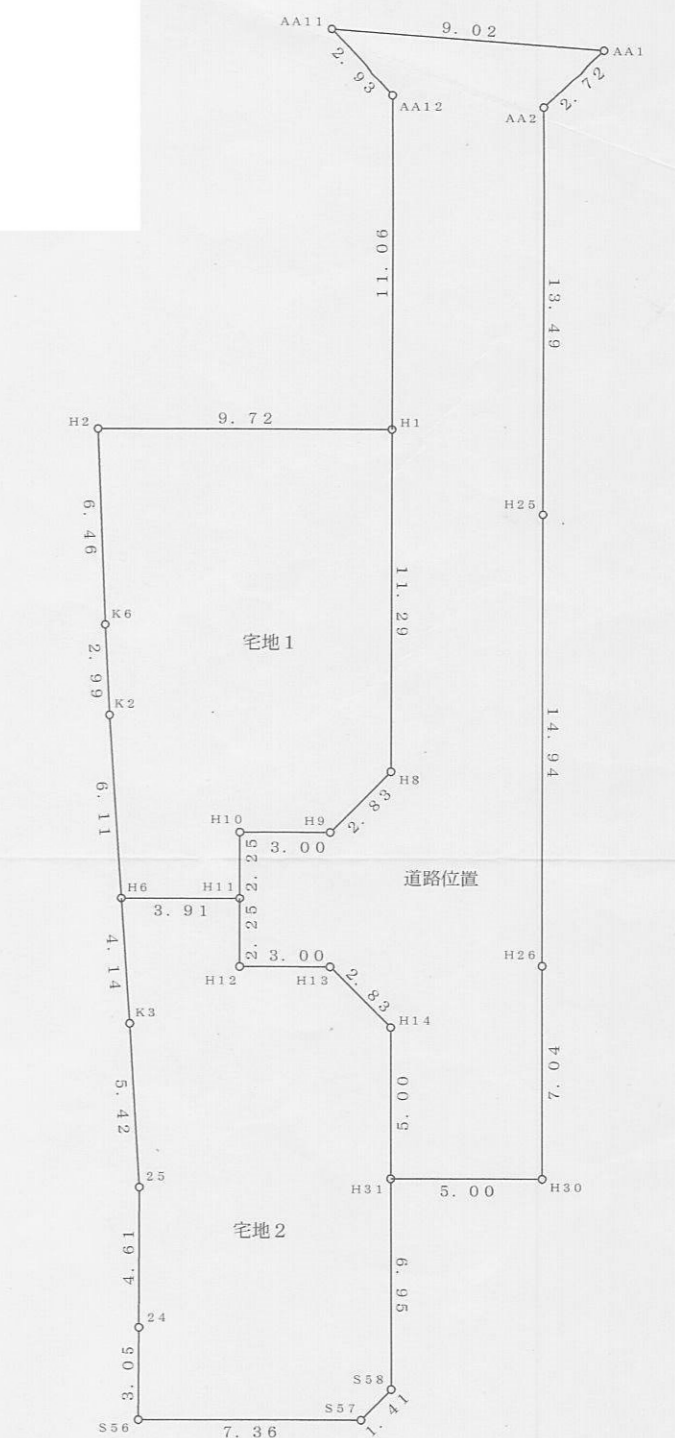
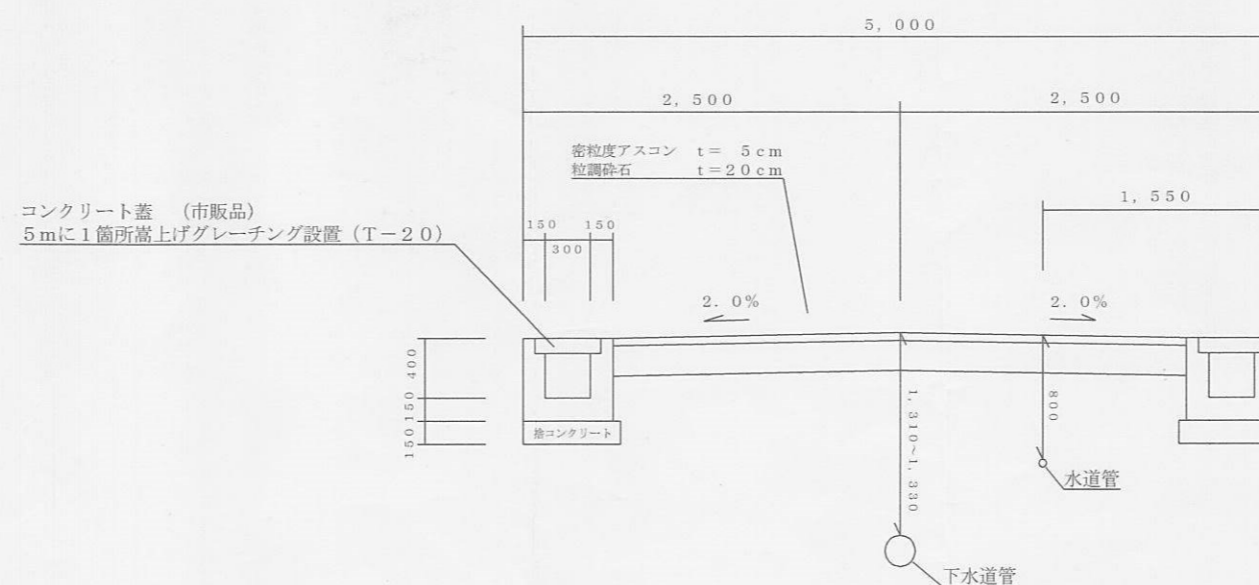
平面図 S=1:250



道路縦断図 S=1:250 V=1:100



道路標準断面図 S=1:50



座標求積表

地番	宅地1		
測点	X _n	Y _n	(X _{n+1} -X _{n-1}) Y _n
H11	144.771	156.693	-38.076399
H6	146.537	153.202	1131.856376
K2	152.159	155.595	1299.840630
K6	154.891	156.813	1350.630369
H2	160.772	159.603	237.340464
H1	156.379	168.180	-2432.891880
H8	146.306	163.079	-1786.630445
H9	145.424	160.389	76.024386
H10	146.780	157.710	-102.984630
倍面積			-264.791129
面積			132.3955645
地積			132.39 m ²

地番	宅地2		
測点	X _n	Y _n	(X _{n+1} -X _{n-1}) Y _n
H14	138.715	159.236	-1139.492816
H31	134.250	156.975	-1674.452326
S58	128.048	153.834	-1021.919262
S97	127.607	152.486	440.379568
S56	130.936	145.912	881.308480
24	133.647	147.314	1003.797596
25	137.750	149.418	1356.666022
K3	142.726	151.579	1331.924673
H6	146.537	153.202	313.298090
H11	144.771	156.693	-591.516075
H12	142.762	155.676	-523.849740
H13	141.406	158.354	-640.858638
倍面積			-264.814427
面積			132.4072135
地積			132.40 m ²

地番	道路位置		
測点	X _n	Y _n	(X _{n+1} -X _{n-1}) Y _n
H30	131.989	161.440	-650.280320
H31	134.250	156.975	1055.813850
H14	138.715	159.236	1139.492816
H13	141.406	158.354	640.858638
H12	142.762	155.676	523.849740
H11	144.771	156.693	629.592474
H10	146.780	157.710	102.984630
H9	145.424	160.389	-76.024386
H8	146.306	163.079	1786.630445
H1	156.379	168.180	3354.350100
AA12	166.251	173.178	2199.014244
AA11	169.077	172.369	-318.537912
AA1	164.403	180.094	-977.009950
AA2	163.652	177.473	-2270.234616
H25	151.611	171.375	-4348.469250
H26	138.278	164.624	-3230.252128
倍面積			-438.321625
面積			219.1608125
地積			219.16 m ²

総計 483.9635905

様式第19号 第14条関係

指定年月日・番号	平成18年12月1日 第18-16号
公告年月日・番号	平成18年12月6日 第260号

承諾書

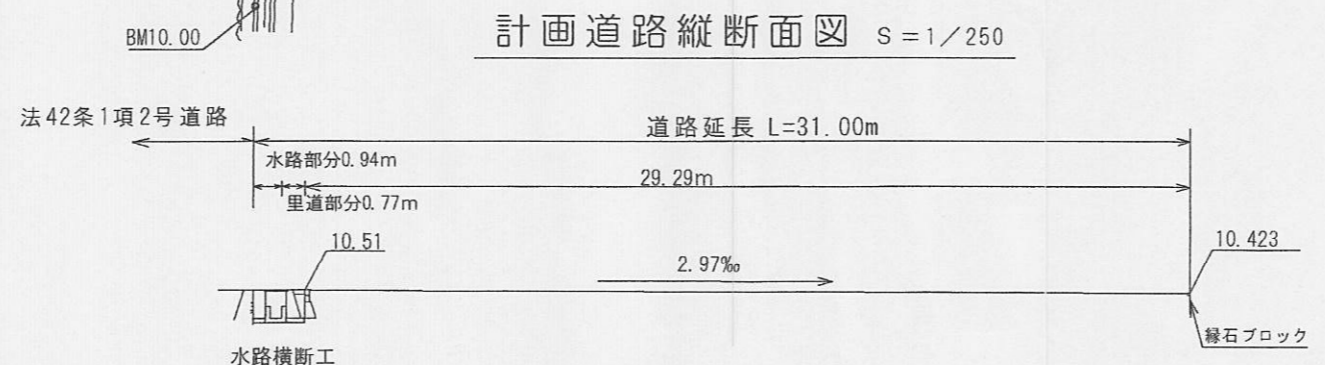
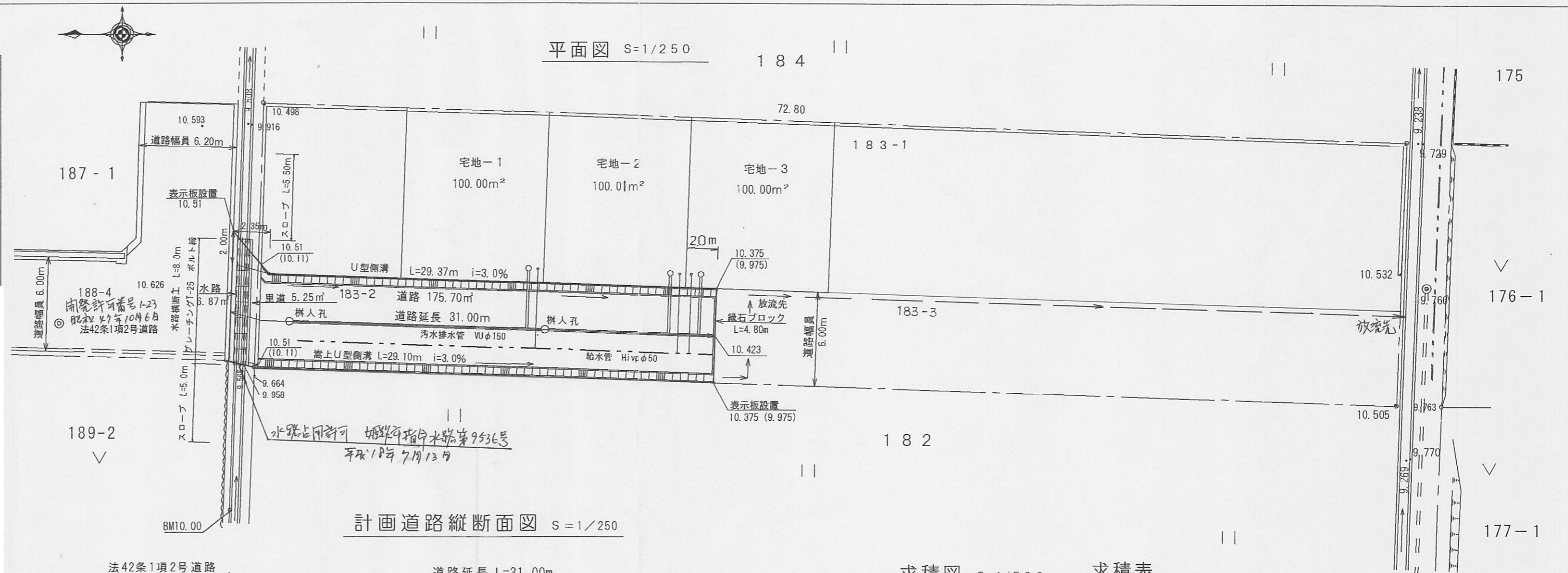
この図面記載のとおり道路の位置の指定・変更・廃止を承諾します。

道路の幅員の延長	幅員 6.00m 延長 31.00m	道路の面積	187.82 (内水路 6.87㎡) (内里道 5.25㎡)
----------	-----------------------	-------	--------------------------------------

承諾書

申請者 住所
氏名

道路の幅員	幅員 6.0~6.0m (内里道部分) 幅員 6.0~6.0m	道路の延長	延長 31.00m (内里道部分) 延長 0.77m	道路の面積	187.82㎡ (内里道部分) 5.25㎡
工事着手予定年月日	許可後着工				
工事完了予定年月日	着工後 2ヶ月				
道路となる土地の地名地番	姫路市勝原区山戸字キリ 183番 地先				
承諾者 住所氏名					



求積図 S=1/500

求積表

地番	NO	X _n	Y _n	Y _{n+1} -Y _{n-1}	X _n × (Y _{n+1} -Y _{n-1})
宅地-1	358	264.349	222.275	-10.531	-2783.859319
	357	264.702	211.446	-11.130	-2946.132260
	361	255.478	211.145	10.531	2690.438818
	362	255.125	221.977	11.130	2839.541250
	合計				-200.012511
合計面積	100.0062555				
地積	100.00				

地番	NO	X _n	Y _n	Y _{n+1} -Y _{n-1}	X _n × (Y _{n+1} -Y _{n-1})
宅地-2	361	255.478	211.145	-11.133	-2844.235574
	363	245.256	210.844	10.534	2594.060704
	364	245.903	221.679	11.133	2737.638099
	362	255.125	221.977	-10.534	-2687.486750
合計				-200.024521	
合計面積	100.0122605				
地積	100.01				

地番	NO	X _n	Y _n	Y _{n+1} -Y _{n-1}	X _n × (Y _{n+1} -Y _{n-1})
宅地-3	363	245.256	210.844	-11.135	-2742.060560
	365	237.037	210.544	10.537	2497.658869
	366	236.683	221.381	11.135	2635.465205
	364	245.903	221.679	-10.537	-2591.079911
合計				-200.016397	
合計面積	100.0081985				
地積	100.00				

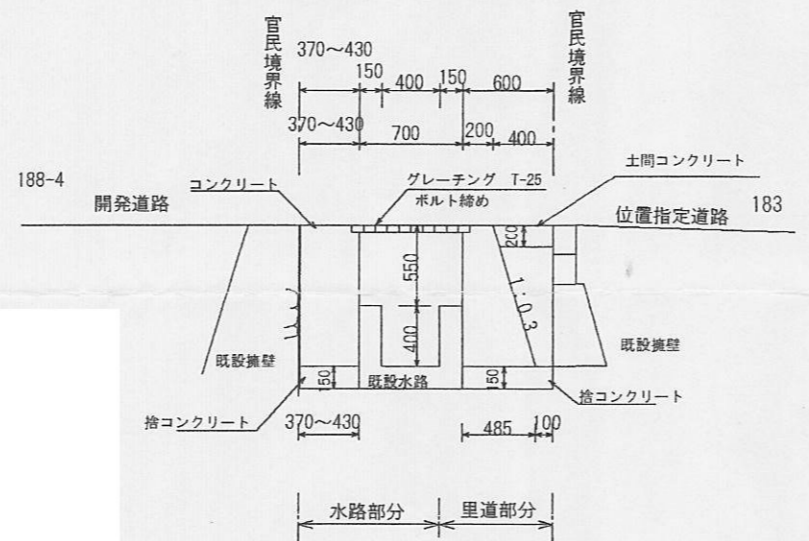
地番	NO	X _n	Y _n	Y _{n+1} -Y _{n-1}	X _n × (Y _{n+1} -Y _{n-1})
道路	242	273.631	205.724	-7.590	-2104.222390
	373	244.453	204.773	5.055	1235.709915
	372	244.257	210.779	6.372	1556.405604
	361	255.478	211.145	0.667	170.403826
	357	264.702	211.446	0.552	148.752524
	334	273.414	212.463	-5.983	-1635.835962
合計				-351.419226	
合計面積	175.7096130				
地積	175.70				

地番	NO	X _n	Y _n	Y _{n+1} -Y _{n-1}	X _n × (Y _{n+1} -Y _{n-1})
里道	353	274.140	213.255	6.536	1791.779040
	334	273.414	212.463	-7.531	-2059.080834
	242	273.631	205.724	-6.536	-1788.452216
	354	274.369	205.927	7.531	2065.272939
合計				10.518929	
合計面積	5.2594645				
地積	5.25				

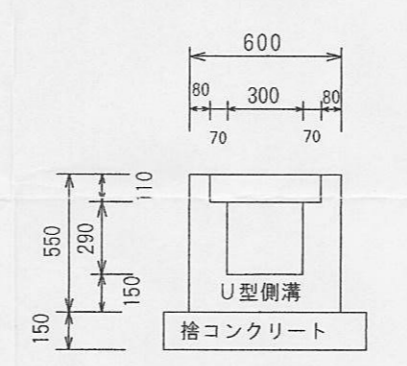
総計面積 487.83 ㎡

地番	NO	X _n	Y _n	Y _{n+1} -Y _{n-1}	X _n × (Y _{n+1} -Y _{n-1})
水路	333	274.989	214.182	7.078	1946.072142
	353	274.140	213.255	-8.256	-2263.025700
	354	274.369	205.927	-7.078	-1941.893782
	337	275.275	205.177	8.256	2272.395125
合計				13.757785	
合計面積	6.8788925				
地積	6.87				

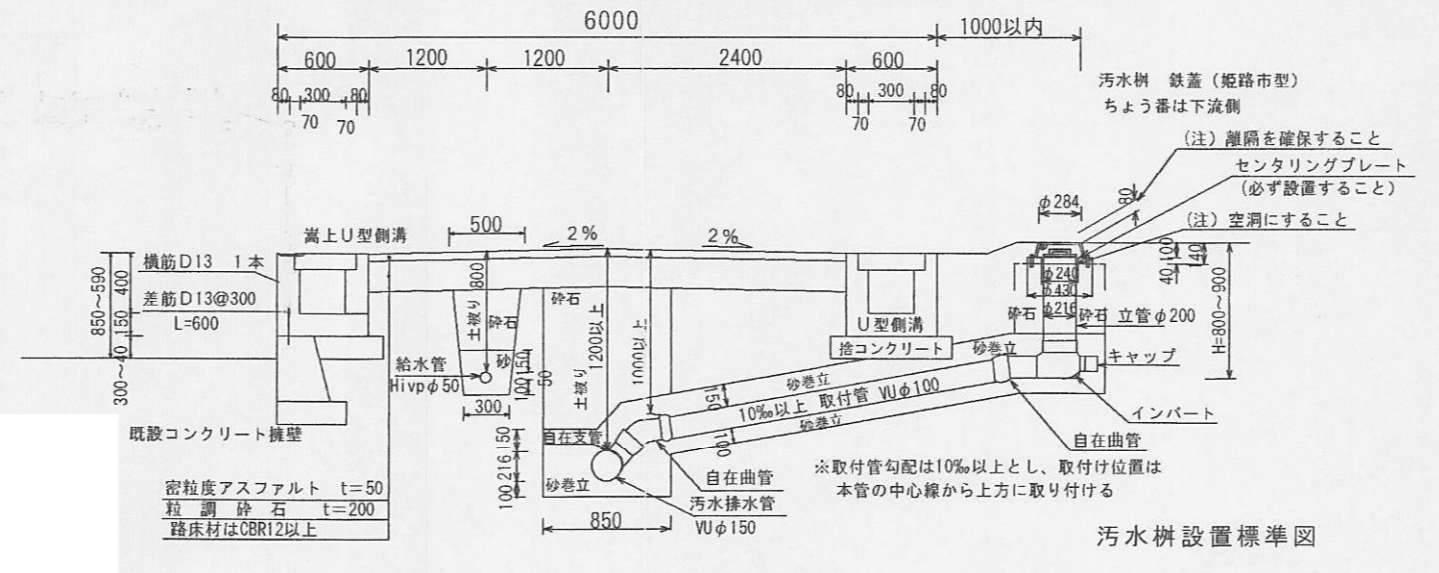
水路横断部分断面図 1/50



U型側溝構造図 1/30



計画道路・給排水施設標準断面図 S=1/50



様式第 19号 (第 14条関係)

指定年月日・番号	平成18年12月21日	第18-17号
公告年月日・番号	平成18年2月26日	第-277号

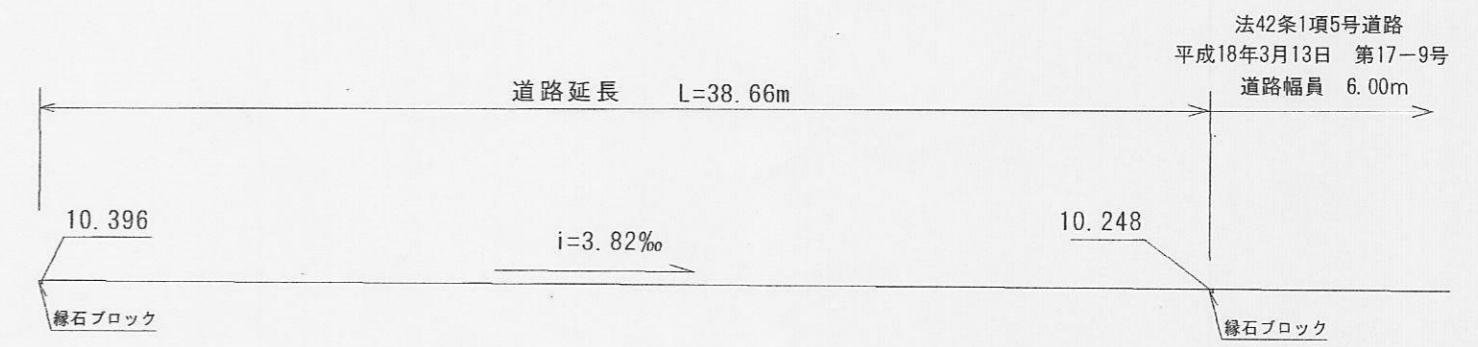
承諾書

この図面記載のとおり道路の位置の指定・変更・廃止を承諾します。

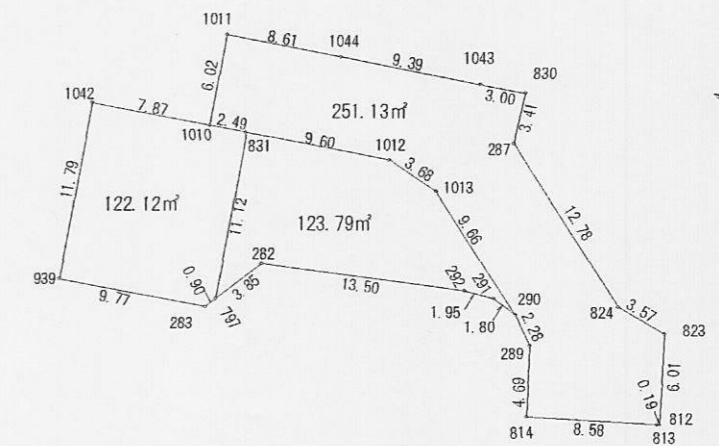
道路の幅員の別	幅員 6.00m	道路の面積	251.13㎡
道路の延長	延長 38.66m		



計画道路縦断面図 S=1/250



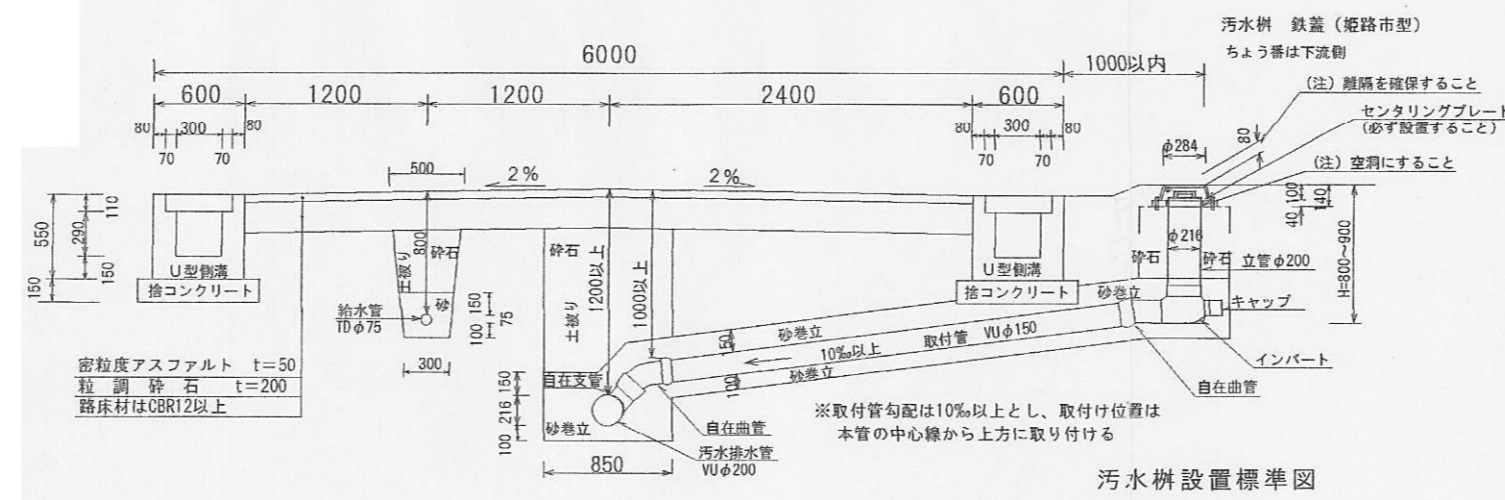
求積図 S=1/500



求積表

					総計面積	497.04 m ²
地番	① 宅地A	1360-31				
NO	X _n	Y _n	Y _{n+1} -Y _{n-1}	X _n (Y _{n+1} -Y _{n-1})		
292	72.924	51.734	15.015	1094.953860		
291	73.151	53.670	3.677	268.976227		
290	72.686	55.411	-6.146	-446.728156		
1013	78.277	47.524	-11.489	-899.324453		
1012	79.032	43.922	-13.017	-1028.759544		
831	77.143	34.507	-7.230	-557.743890		
797	66.237	36.692	4.148	274.751076		
282	69.557	38.655	15.042	1046.276394		
合計					-247.598486	
合計面積					123.7992430	
地積					123.79 m ²	
地番	② 宅地B	1360-32				
NO	X _n	Y _n	Y _{n+1} -Y _{n-1}	X _n (Y _{n+1} -Y _{n-1})		
1010	76.652	32.060	-10.171	-779.627492		
1042	75.105	24.336	-5.409	-406.242945		
939	63.543	26.651	11.896	755.907528		
283	65.461	36.232	10.041	657.293901		
797	66.237	36.692	-1.725	-114.258825		
831	77.143	34.507	-4.632	-357.326376		
合計					-244.254209	
合計面積					122.1271045	
地積					122.12 m ²	
地番	③ 道路	1360-2				
NO	X _n	Y _n	Y _{n+1} -Y _{n-1}	X _n (Y _{n+1} -Y _{n-1})		
1012	79.032	43.922	13.017	1028.759544		
1013	78.277	47.524	11.489	899.324453		
290	72.686	55.411	9.558	694.732788		
289	71.124	57.082	3.252	231.295248		
814	66.704	58.663	9.715	648.029360		
812	69.455	66.797	8.317	577.657235		
813	69.517	66.980	-1.743	-121.168131		
823	75.210	65.054	-5.462	-410.797020		
824	75.726	61.518	-13.971	-1057.967946		
287	83.113	51.083	-10.962	-911.084706		
830	86.483	50.556	-20.204	-1747.302532		
1011	82.554	30.879	-18.496	-1526.918784		
1010	76.652	32.060	3.628	278.093456		
831	77.143	34.507	11.862	915.070266		
合計					-502.276769	
合計面積					251.1383845	
地積					251.13 m ²	

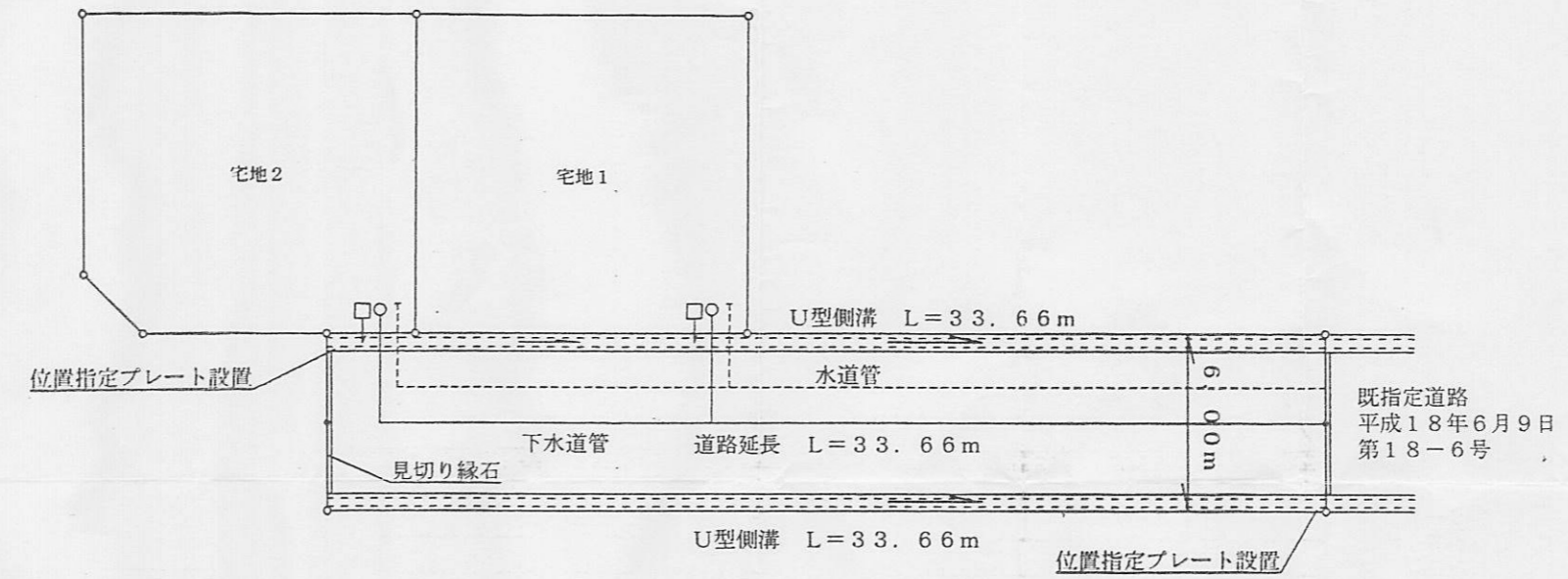
計画道路・給排水施設標準断面図 S=1/50



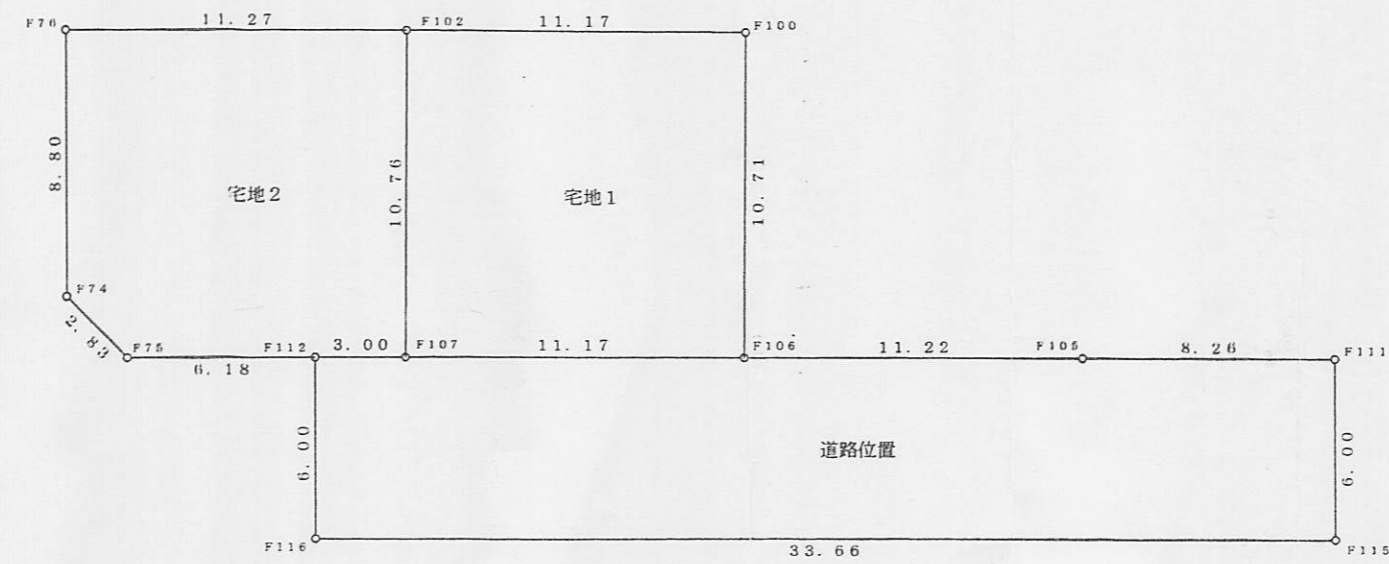
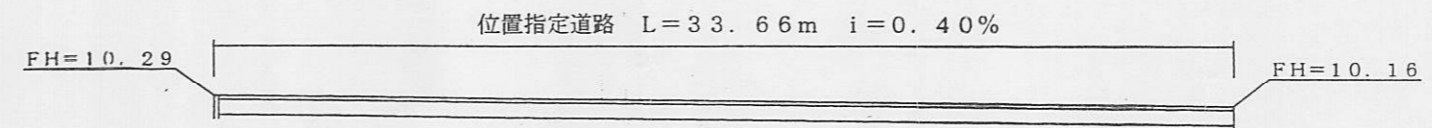
					総計面積	251.13 m ²
地番	③ 道路	1360-2				
NO	X _n	Y _n	Y _{n+1} -Y _{n-1}	X _n (Y _{n+1} -Y _{n-1})		
1012	79.032	43.922	13.017	1028.759544		
1013	78.277	47.524	11.489	899.324453		
290	72.686	55.411	9.558	694.732788		
289	71.124	57.082	3.252	231.295248		
814	66.704	58.663	9.715	648.029360		
812	69.455	66.797	8.317	577.657235		
813	69.517	66.980	-1.743	-121.168131		
823	75.210	65.054	-5.462	-410.797020		
824	75.726	61.518	-13.971	-1057.967946		
287	83.113	51.083	-10.962	-911.084706		
830	86.483	50.556	-20.204	-1747.302532		
1011	82.554	30.879	-18.496	-1526.918784		
1010	76.652	32.060	3.628	278.093456		
831	77.143	34.507	11.862	915.070266		
合計					-502.276769	
合計面積					251.1383845	
地積					251.13 m ²	

指定年月日・番号	18.11.21 日	第 18-18 号
公告年月日・番号	18.11.24 日	第 249 号
承 諾 書		
この図面記載のとおり道路の位置の指定・変更・廃止を承諾します。		
道路幅員の延長	幅員 6.0 m 延長 33.66 m	道路の面積 202.24 m ²

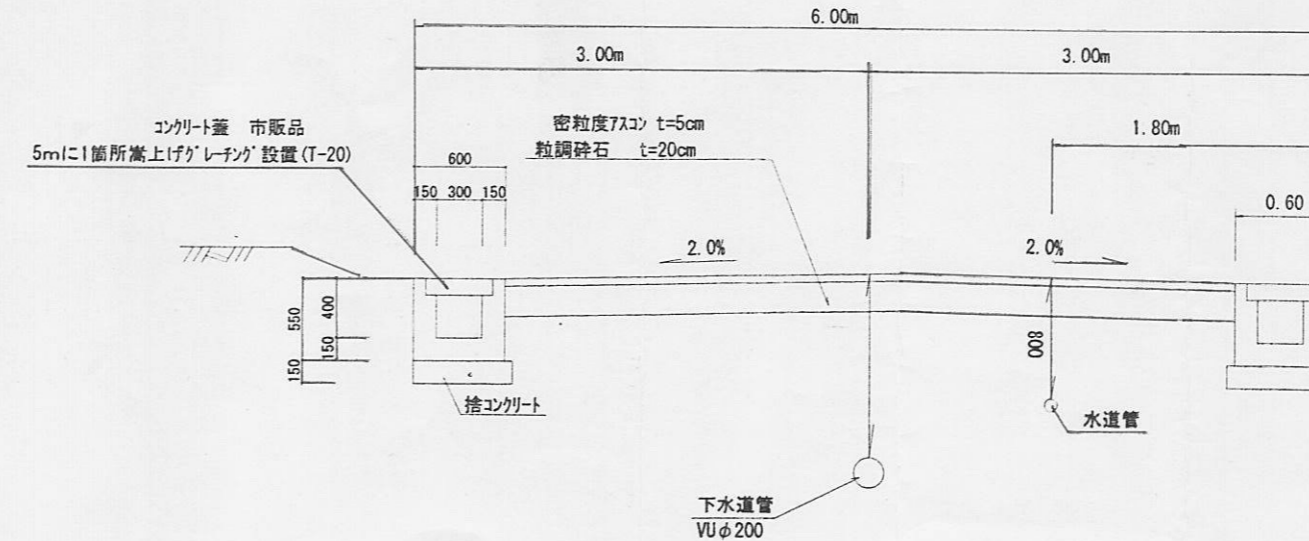
平面図 S=1:250



道路縦断図 S=1:250 V=1:100



道路標準断面 S=1/50



座標求積表

地番	宅地1		
測点	X _n	Y _n	(X _{n+1} -X _{n-1}) Y _n
F100	1022.519	944.992	-13777.983360
F106	1012.963	940.135	-4297.357085
F107	1017.948	930.133	13561.339140
F102	1027.543	935.010	4273.930710
	倍面積		-240.070595
	面積		120.0352975
	地積		120.03 m ²

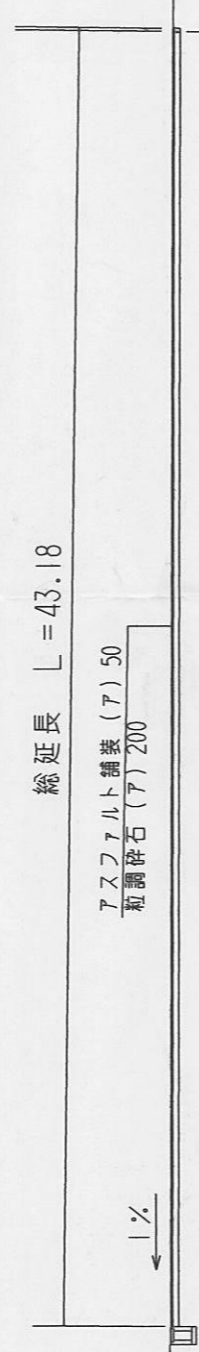
地番	宅地2		
測点	X _n	Y _n	(X _{n+1} -X _{n-1}) Y _n
F102	1027.543	935.010	-13710.051630
F107	1017.948	930.133	-7678.247915
F112	1019.288	927.443	3799.733971
F75	1022.045	921.912	5016.123192
F74	1024.729	921.013	9731.423358
F76	1032.611	924.941	2602.783974
	倍面積		-238.235050
	面積		119.1175250
	地積		119.11 m ²

地番	道路位置		
測点	X _n	Y _n	(X _{n+1} -X _{n-1}) Y _n
F111	1004.272	957.573	-8678.484099
F115	998.895	954.894	9204.223266
F116	1013.911	924.764	18858.712252
F112	1019.288	927.443	3744.087391
F107	1017.948	930.133	-5883.091225
F106	1012.963	940.135	-9391.948650
F105	1007.958	950.178	-8257.996998
	倍面積		-404.498063
	面積		202.2490315
	地積		202.24 m ²

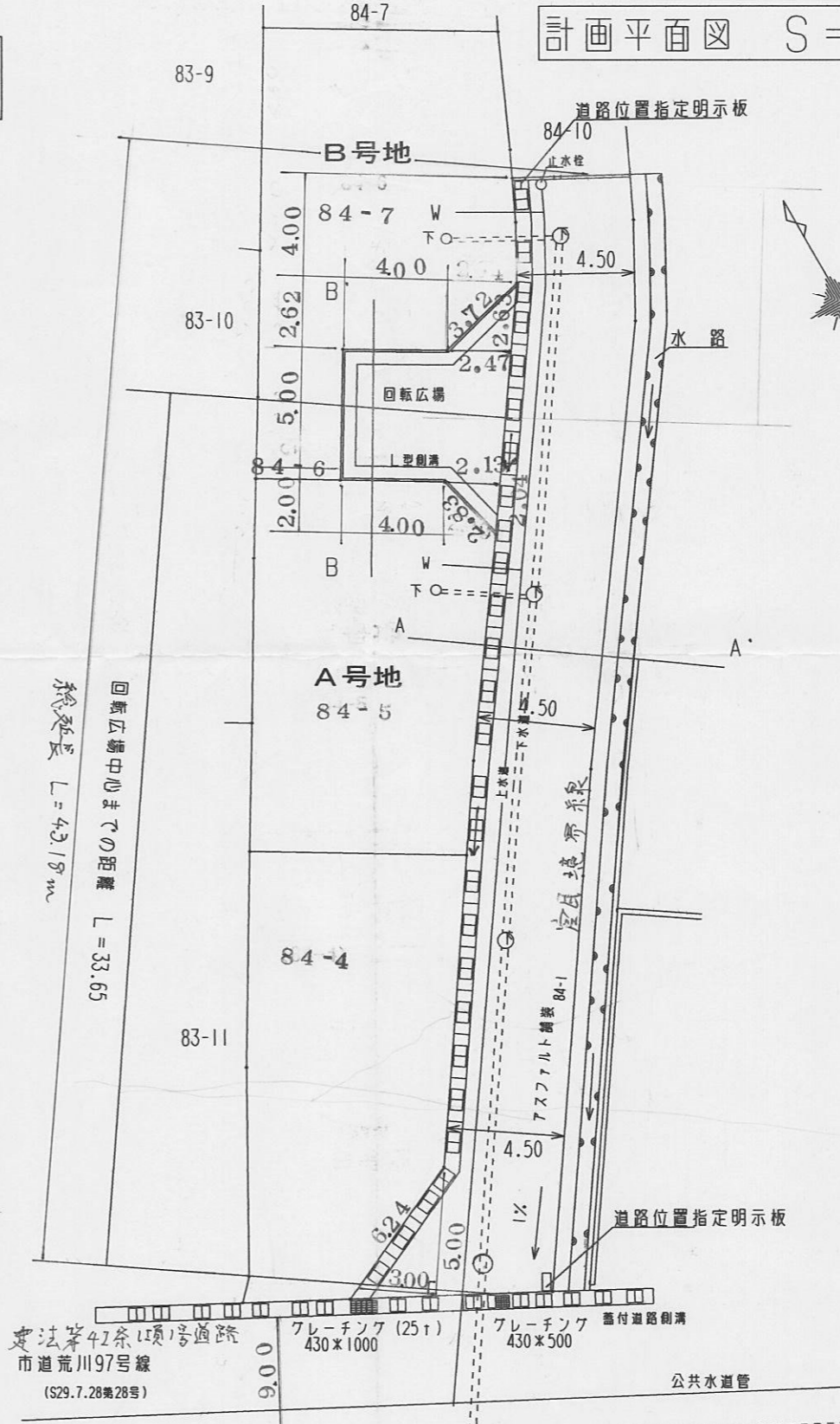
総計 441.4018540

指定年月日・番号	平成 18.12.25 日 第 18-19 号
公告年月日・番号	平成 18.12.27 日 第 278 号
承 諾 書	
この図面記載のとおり道路の位置指定・変更・廃止を承諾します。	
道路の幅員・幅員別の道路の延長	幅員 4.50 m 延長 43.18 m 道路の面積 240.00 m ²

道路縦断面図 S=1/250



計画平面図 S=1/250



座標求積図 S=1/500

座標求積表

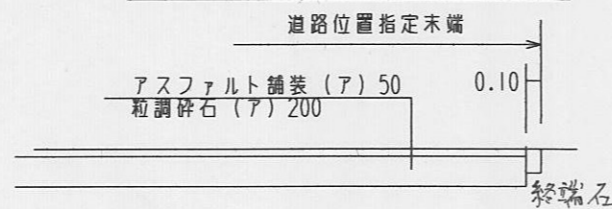
地番	A号地			
測点	Xn	Yn	(Xn+1 - Xn-1) Yn	距離
244	116.543	96.924	-821.211251	8.31
245	112.287	104.063	-130.708696	3.62
232	115.287	106.092	1078.971589	8.79
284	122.457	111.186	1102.563309	2.83
279	125.203	110.500	529.839432	4.00
252	127.252	107.064	396.474836	3.23
248	126.906	104.289	-100.674760	3.06
34	126.286	102.699	-836.695716	6.41
31	120.759	99.438	-968.875179	4.90
合計			249.683564	
面積			124.8417821	
地積			124.84	m ²

地番	B号地			
測点	Xn	Yn	(Xn+1 - Xn-1) Yn	距離
248	128.906	104.289	-451.382629	3.23
252	127.252	107.064	283.008816	5.00
273	131.550	109.626	249.726225	4.00
254	129.530	113.079	-123.605389	3.72
255	130.457	116.687	348.347708	2.34
234	132.515	117.809	425.788693	1.72
270	134.071	118.544	301.260593	1.08
235	135.056	119.010	606.373354	4.49
258	139.166	120.840	1052.088853	8.97
259	143.763	113.130	-309.297875	8.32
37	136.432	108.778	-1325.238641	5.63
73	131.580	105.911	-797.048368	3.12
合計			260.021338	
面積			130.0106688	
地積			130.01	m ²

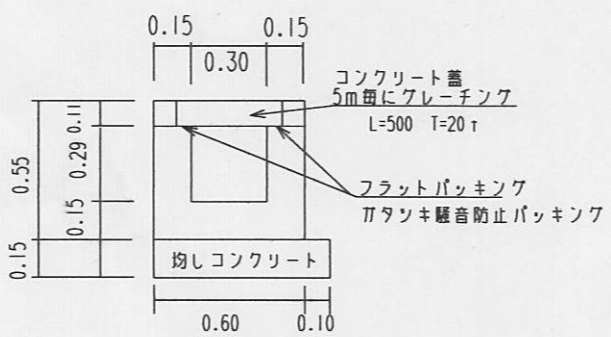
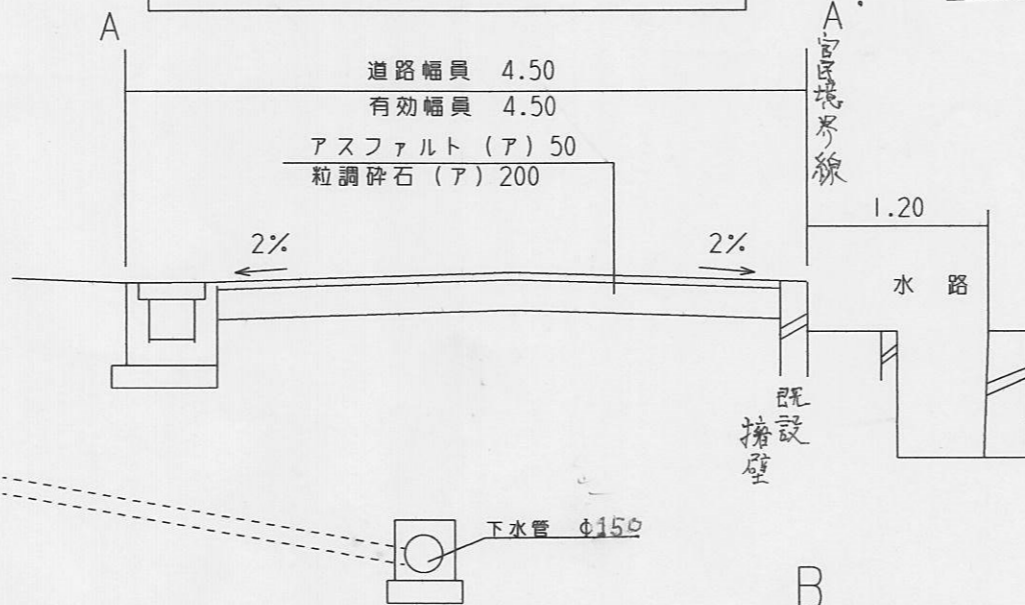
地番	道路 84-1			
測点	Xn	Yn	(Xn+1 - Xn-1) Yn	距離
240	99.736	91.699	-573.133891	7.76
1	96.124	98.571	950.772860	16.00
4	109.382	107.535	1789.436048	4.08
3	112.764	109.822	1924.812190	17.35
5	126.909	119.882	2109.496513	3.93
50	130.361	121.763	614.062702	1.76
283	131.952	122.519	454.559173	4.50
270	134.071	118.544	66.782826	1.72
234	132.515	117.809	-425.788693	2.34
255	130.457	116.687	-348.347708	3.72
254	129.530	113.079	123.605389	4.00
273	131.550	109.626	-249.726225	5.00
252	127.252	107.064	-679.483652	4.00
279	125.203	110.500	-529.839432	2.83
284	122.457	111.186	-1102.563309	8.79
232	115.287	106.092	-1078.971589	3.62
245	112.287	104.063	-1343.748308	11.96
239	102.374	97.361	-1221.909223	6.24
合計			480.015673	
面積			240.0078367	
地積			240.00	m ²

合計 494.8602876

道路末端詳細図 S=1/50

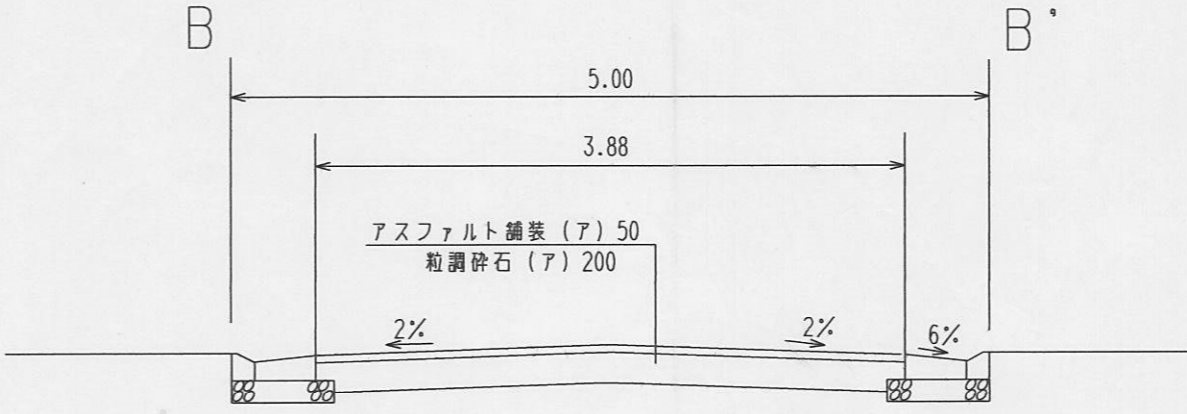


道路断面図 S=1/50



蓋付側溝詳細図 S=1/30

回転広場断面図 S=1/50



様式第19号(第14条関係)

指定年月日・番号 平成19年3月4日 第18-20号
 公告年月日・番号 平成19年3月19日 第50号

承諾書

この図面記載のとおり道路の位置の指定・変更・廃止を承諾します。

道路の幅員の延長	幅員 6.00m	道路の面積	261.64㎡
道路の幅員の延長	延長 41.61m		

承諾書

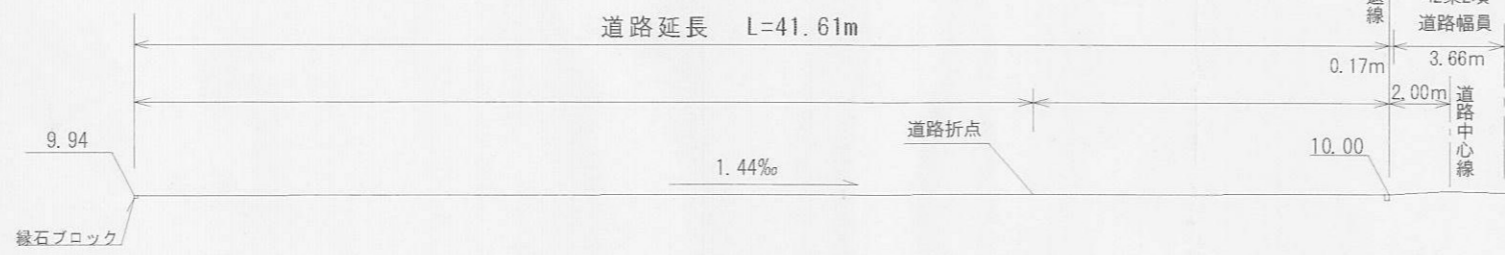
申請者

道路の幅員	幅員 6.0~6.0m (内里道部分) 幅員 2.7~3.05m	道路の延長	延長 41.61m (内里道・水路部分) 延長 17.36m	道路の面積	261.64㎡ (内里道・水路部分) 49.69㎡
工事着手予定年月日	許可後着工				
工事完了予定年月日	着工後3ヶ月				
道路となる土地の地名地番	姫路市網干区和久字妙見234番2の一部 姫路市網干区和久字妙見234番2,277番7,字平ヶ350番3把先里道水路				
承諾者住所氏名					

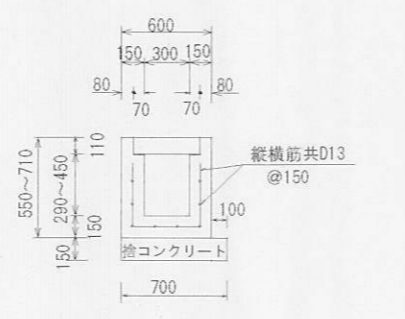
平面図 S=1/250



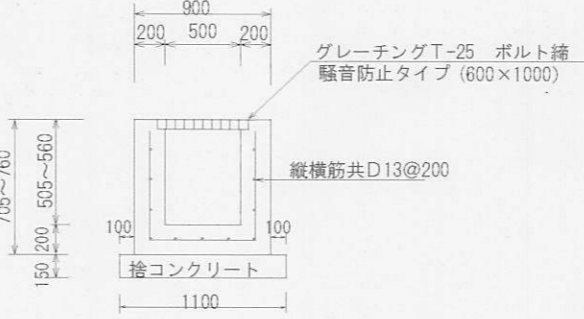
計画道路縦断面図 S=1/250



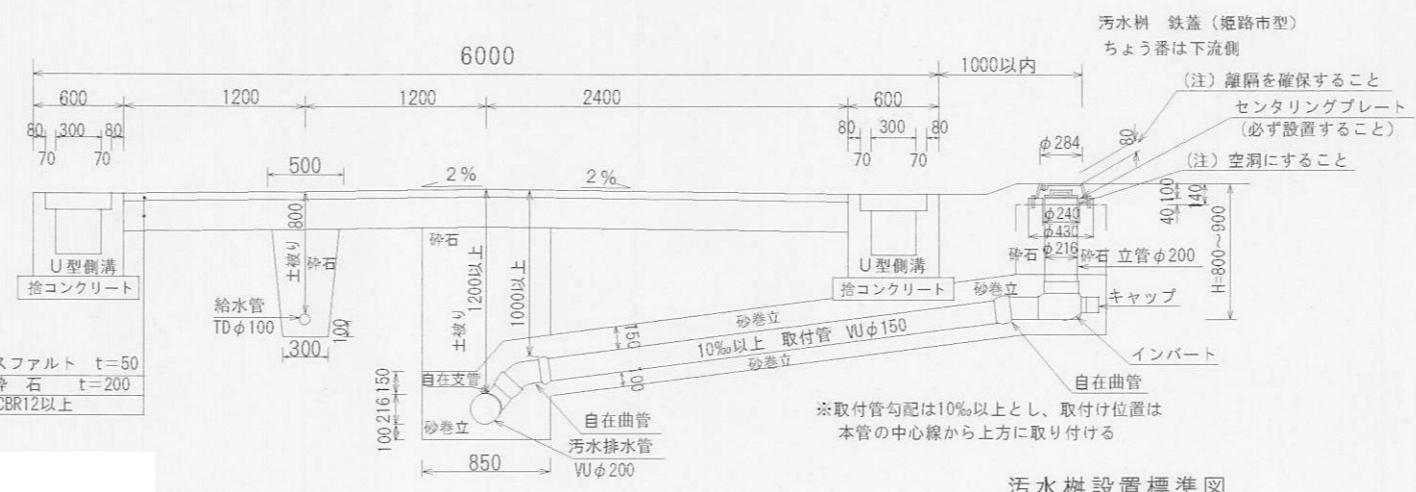
U型側溝断面図 S=1/50



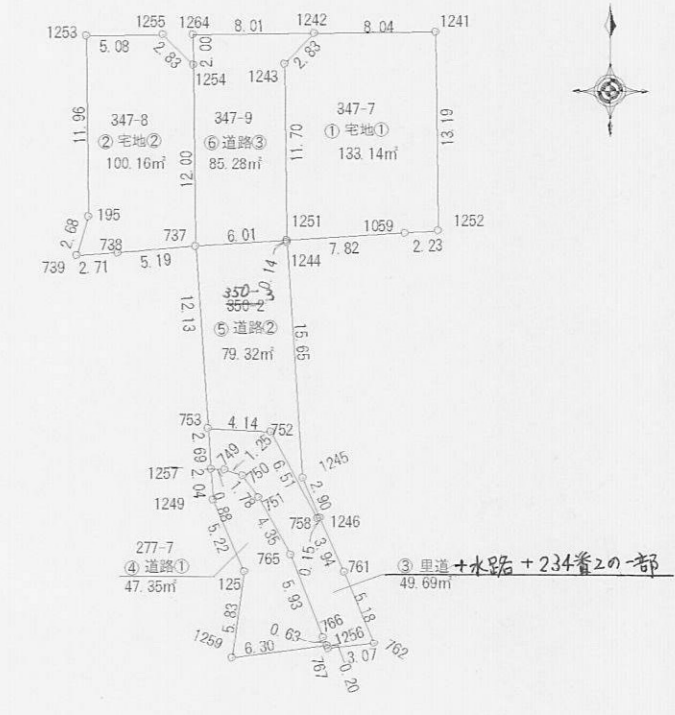
付替え側溝構造図 S=1/50



計画道路・給排水施設標準断面図 S=1/50



求積図 S=1/500



求積表

地番	① 宅地1	347-7				
NO	X _n	Y _n	Y _{n+1} -Y _n	X _n · (Y _{n+1} -Y _n)		
1059	940.759	938.415	10.039	9444.279601		
1252	940.906	940.647	2.018	1898.748308		
1241	954.102	940.437	-8.257	-7878.020214		
1242	953.971	932.390	-10.015	-9554.919566		
1243	951.934	930.418	-1.782	-1696.346388		
1251	940.236	930.608	7.997	7519.067292		
合計			合計	266.290966		
合計面積			合計	133.1454830		
地積			合計	133.14	㎡	

地番	② 宅地2	347-8				
NO	X _n	Y _n	Y _{n+1} -Y _n	X _n · (Y _{n+1} -Y _n)		
1255	953.808	922.372	-7.121	-6792.066768		
1253	953.726	917.288	-4.890	-4663.720140		
195	941.761	917.482	-0.560	-527.386160		
739	939.182	916.728	1.954	1835.161628		
738	939.367	919.436	7.876	7398.375732		
737	939.834	924.604	4.973	4673.794482		
1254	951.836	924.409	-2.232	-2124.497952		
合計			合計	-200.339178		
合計面積			合計	100.1695890		
地積			合計	100.16	㎡	

地番	③ 里道				
NO	X _n	Y _n	Y _{n+1} -Y _n	X _n · (Y _{n+1} -Y _n)	
765	919.380	930.903	4.260	3916.558800	
766	913.846	933.053	2.401	2194.144246	
1256	913.263	933.304	0.333	304.116579	
767	913.073	933.386	3.137	2864.319091	
762	913.427	936.441	1.058	966.405768	
761	918.205	934.444	-3.603	-3308.292615	
1246	921.811	932.838	-1.760	-1622.387360	
758	921.789	932.684	-3.250	-2995.814250	
752	927.523	929.588	-7.233	-6708.773859	
753	927.729	925.451	-3.949	-3663.601821	
1257	925.047	925.639	1.072	991.650384	
749	925.013	926.523	2.070	1914.776910	
750	924.605	927.709	2.270	2098.853350	
751	923.188	928.793	3.194	2948.662472	
合計			合計	-99.391397	
合計面積			合計	49.6956985	
地積			合計	49.69	㎡

地番	④ 道路1	277-7				
NO	X _n	Y _n	Y _{n+1} -Y _n	X _n · (Y _{n+1} -Y _n)		
750	924.605	927.709	-2.270	-2098.853350		
749	925.013	926.523	-2.070	-1914.776910		
1257	925.047	925.639	-0.742	-686.384874		
1249	923.011	925.781	2.203	1172.561832		
1258	918.216	927.842	1.277	2033.393233		
1259	912.431	927.058	5.462	4983.698122		
1256	913.263	933.304	5.995	5475.011685		
766	913.846	933.053	-2.401	-2194.144246		
765	919.380	930.903	-4.260	-3916.558800		
751	923.188	928.793	-3.194	-2948.662472		
合計			合計	-94.715780		
合計面積			合計	47.3578000		
地積			合計	47.35	㎡	

地番	⑤ 道路2	350-3				
NO	X _n	Y _n	Y _{n+1} -Y _n	X _n · (Y _{n+1} -Y _n)		
753	927.729	925.451	4.984	4623.801336		
752	927.523	929.588	7.233	6708.773859		
758	921.789	932.684	3.250	2995.814250		
1246	921.811	932.838	-0.991	-913.514701		
1245	924.475	931.693	-2.227	-2058.805825		
1244	940.093	930.611	-1.085	-1020.009095		
1251	940.236	930.608	-6.007	-5647.997652		
737	939.834	924.604	-5.157	-4846.723938		
合計			合計	-158.653576		
合計面積			合計	79.3267890		
地積			合計	79.32	㎡	

地番	⑥ 道路3	347-9				
NO	X _n	Y _n	Y _{n+1} -Y _n	X _n · (Y _{n+1} -Y _n)		
1264	953.841	924.376	-7.981	-7612.605021		
1254	951.836	924.409	0.228	217.018809		
737	939.834	924.604	6.199	5826.030966		
1251	940.236	930.608	5.814	5466.532104		
1243	951.934	930.418	1.782	1696.346388		
1242	953.971	932.390	-6.042	-5763.892782		
合計			合計	-170.569737		
合計面積			合計	89.2848685		
地積			合計	89.28	㎡	

総計面積 494.94 ㎡