

平成18年度 道路位置指定一覧

ページ	指定番号	指定年月日	地名地番	備考
1	18-1	18. 5. 26	大津区長松字流田255-4	
2	18-2	18. 5. 23	白浜町字下十ノ坪乙555-16	第16-12号の延長
3	18-3	18. 11. 9	保城字桑原22-1、22-13	
4	18-4	18. 8. 11	田寺八丁目177-2の一部、177-4	第46-46号の延長
5	18-5	18. 6. 5	白浜町字上十ノ坪乙546-6、乙546-13、乙547-3、乙547-9	第17-13号の延長
6	18-6	18. 6. 9	白浜町字上十ノ坪乙548-2	
7	18-7	18. 9. 8	御国野町国分寺字毘沙門258-2、259-1、264-3	
8	18-8	18. 10. 16	網干区興浜字五反町1218-1、1218-2の一部、1218-4の一部、1218-1地先里道及び水路の一部	
9	18-9	18. 10. 13	書写字柿ノ木370-13	
10	18-10	18. 12. 28	北平野二丁目597-6、598-12	
11	18-11	18. 10. 2	御国野町国分寺字水田24-9、25-4	
12	18-12	18. 8. 7	大津区平松字才ノ坪11-2の一部、11-9、11-12	
13	18-13	18. 8. 22	御立中七丁目960-12	第17-12号の延長
14	18-14	18. 8. 18	井ノ口字石堤198-3	
15	18-15	18. 12. 8	北原字平田591-4	
16	18-16	18. 12. 1	勝原区山戸字キリ183-2、183-2地先里道及び水路の一部	
17	18-17	18. 12. 21	的形町の形字新道1360-2	第17-9号の延長
18	18-18	18. 11. 21	白浜町字上十ノ坪乙548-24	第18-6号の延長
19	18-19	18. 12. 25	岡田字下柳84-1	
20	18-20	19. 3. 14	網干区和久字妙見234-2の一部、277-7、字平ゲ347-9、350-3、字妙見277-7地先里道及び水路	
21	18-21	19. 1. 26	仁豊野字三丁目422-1	
22	18-22	19. 1. 19	白浜町字上十ノ坪乙550-10	第17-7号の延長

ページ	指定番号	指定年月日	地名地番	備考
23	18-23	19. 2. 13	大津区平松字才ノ坪11-2の一部、11-15	第18-12号の延長
24	18-24	19. 4. 19	広畑区小坂字辻元73-1、74-7、73-1地先水路	全部取消 H19-4
25	18-25	18. 12. 21	勝原区山戸字五反長46-9、46-9地先里道	第17-6号の延長
26	18-26	19. 3. 16	網干区和久字佃390-19	
27	18-27	19. 2. 13	網干区新在家字大泓2023-174	
28	18-28	19. 5. 2	余部区上余部字北口157-2の一部、157-10、157-2地先里道及び水路	
29	18-29	19. 3. 13	広畑区吾妻町二丁目39104	
30	18-30	19. 2. 13	網干区田井字溝ノ口231-4、231-4地先水路	
31	18-31	19. 5. 17	網干区興浜字小松鼻447-4、字汐入川410-73、字小松鼻447-4地先里道	全部取消 H19-5
32	18-32	19. 7. 13	西今宿五丁目195-2、197-2、198-2、199-2、199-4、199-6、199-12、200-2、200-3、200-4、198-2地先水路	
33	18-33	19. 3. 26	香寺町中屋字道ノ下114-2、114-5、114-2地先水路	
34	18-34	19. 4. 5	飾磨区阿成字黒石16-20	
35	18-35	19. 4. 25	広畑区則直字上茅原90-1、90-5の一部、90-6、90-5地先水路	
36	18-36	19. 7. 17	飾磨区加茂字太ノ前282-1	
37	18-37	19. 5. 9	飾磨区中島字高関75-13	第16-20号の延長
38	18-38	19. 4. 3	勝原区山戸字五反長42-4、42-4地先水路	第17-6号の延長
39	18-39	19. 3. 22	広畑区蒲田字東下井251-31	第17-20号の延長
40	18-40	19. 3. 22	広畑区蒲田字東下井251-20	第17-19号の延長
41	18-41	19. 7. 24	網干区和久字平ゲ347-1、347-1地先里道の一部	

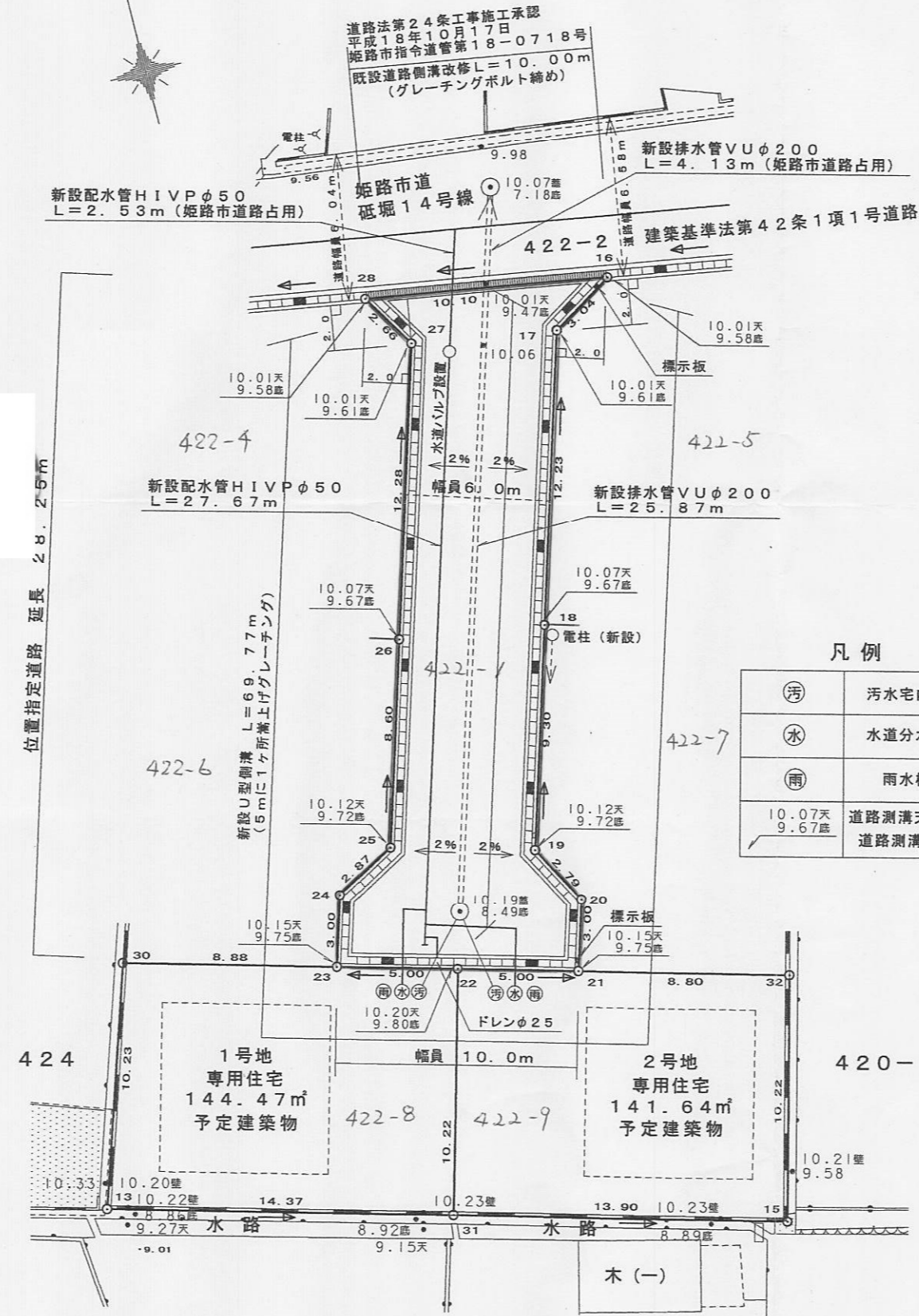
指定年月日・番号	19.1.26日	第18-21号
公告年月日・番号	19.2.1日	第24号

### 承諾書

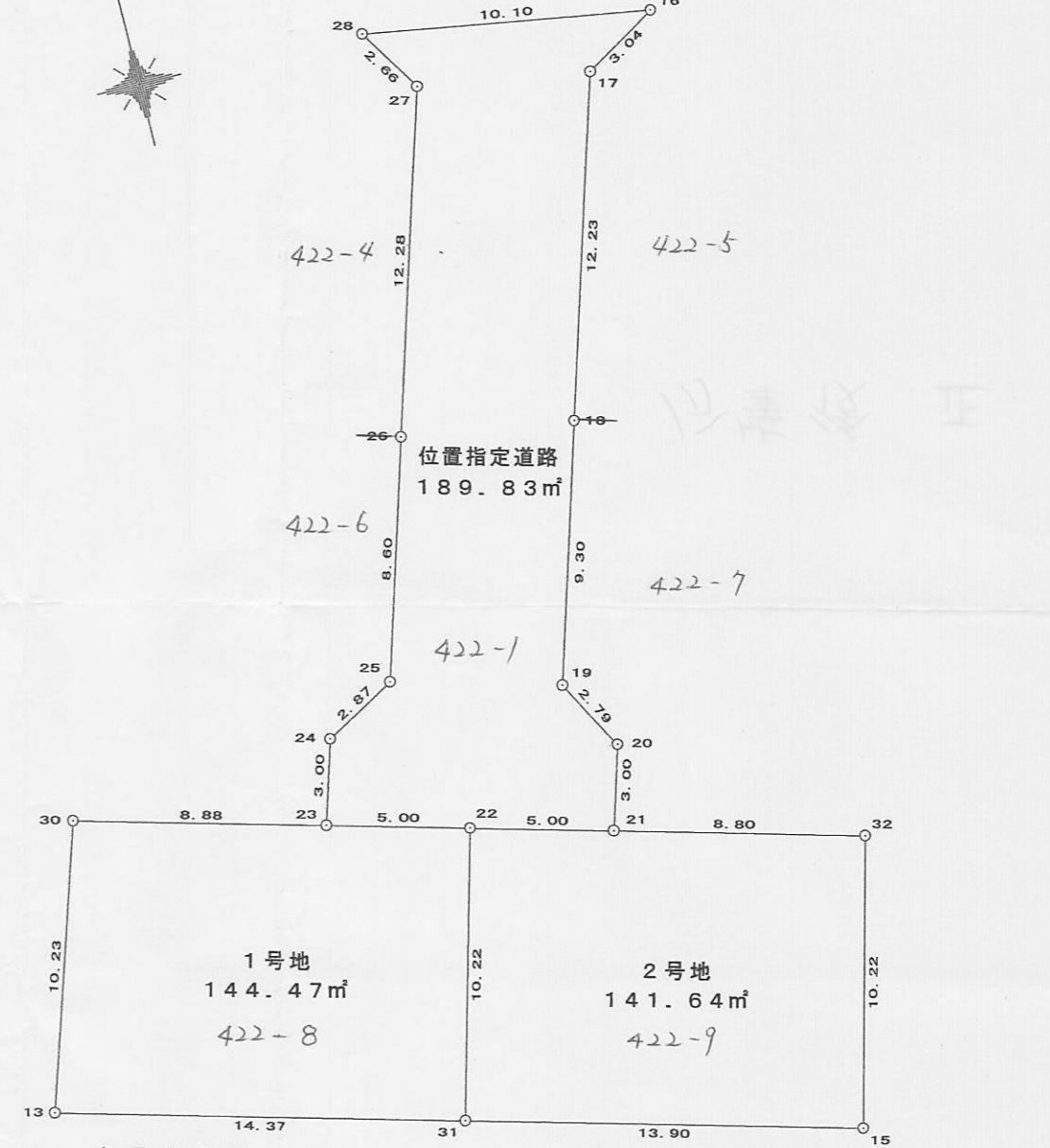
この図面記載のとおり道路の位置の指定・変更・廃止を承諾します。

道路の幅員 ・幅員別の 道路の延長	幅員 6.00m~10.00m	延長 28.25m	道路の面積	189.83㎡
-------------------------	--------------------	--------------	-------	---------

計画平面図 S=1:250



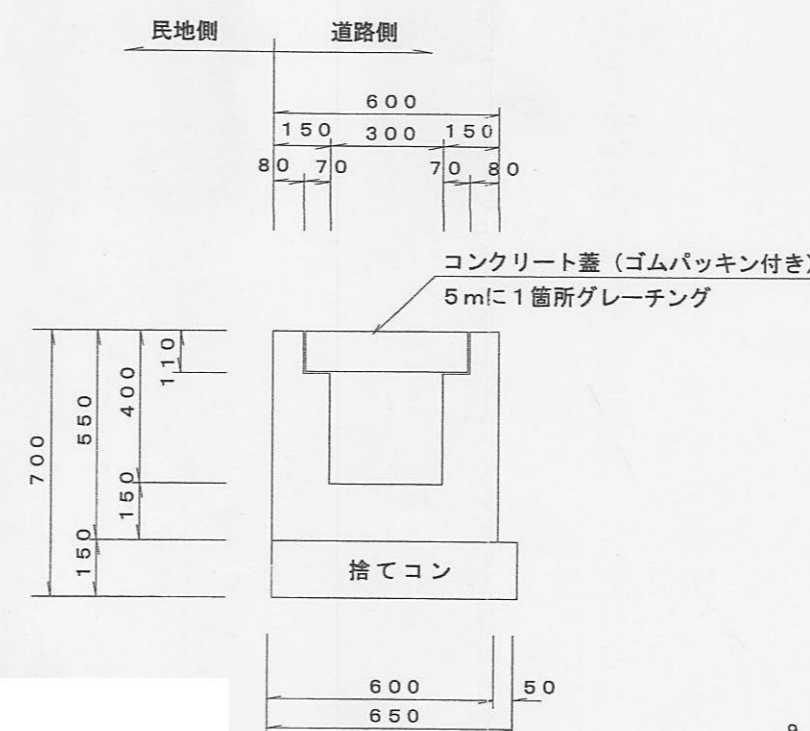
求積図 S=1:250



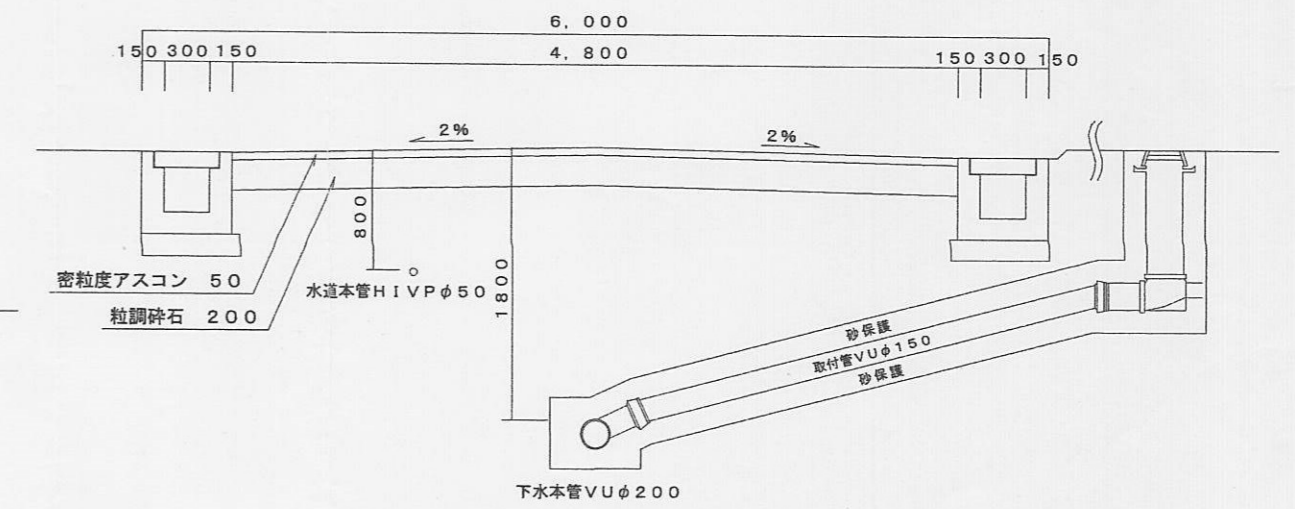
座標求積表

地番	1号地 専用住宅 (422番8)				位置指定道路 (422番1)			
測点	Xn	Yn	(Xn+1 - Xn-1) Yn	測点	Xn	Yn	(Xn+1 - Xn-1) Yn	
22	965.889	1003.607	11214.304618	16	992.165	1016.667	3264.517737	
23	967.198	998.772	3627.539904	28	993.757	1006.690	-668.442160	
30	969.521	990.194	-7342.288510	27	991.501	1008.109	-14146.793597	
13	959.783	987.057	-13322.308329	26	979.724	1004.597	-20118.059522	
31	956.024	1000.935	6111.709110	25	971.475	1002.138	-9666.623148	
倍面積 288.956793				24	970.078	999.630	-4275.417510	
面積 144.4783965				23	967.198	998.772	-4183.855908	
地積 144.47 ㎡				22	965.889	1003.607	-2628.446733	
				21	964.579	1008.442	1583.523940	
				20	967.459	1009.301	5374.527825	
				19	969.904	1007.939	11451.194979	
				18	978.820	1010.597	20860.743274	
				17	990.546	1014.093	13533.071085	
倍面積 283.289149				倍面積 379.670262				
面積 141.6445745				面積 189.8351310				
地積 141.64 ㎡				地積 189.83 ㎡				
総計 475.94㎡								

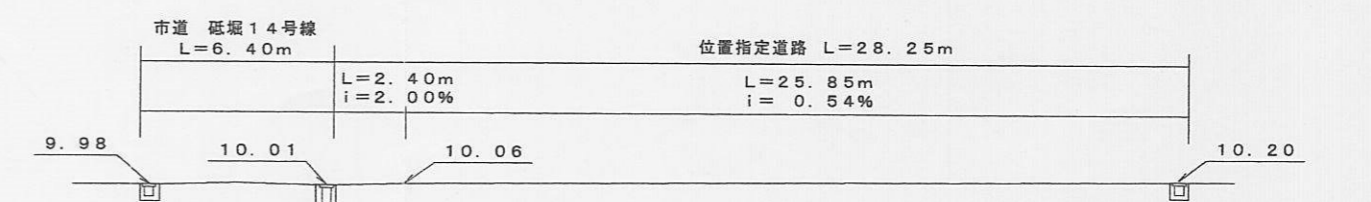
U型側溝構造図 S=1:20



道路標準断面図 S=1:50



道路縦断面図 S=1:250



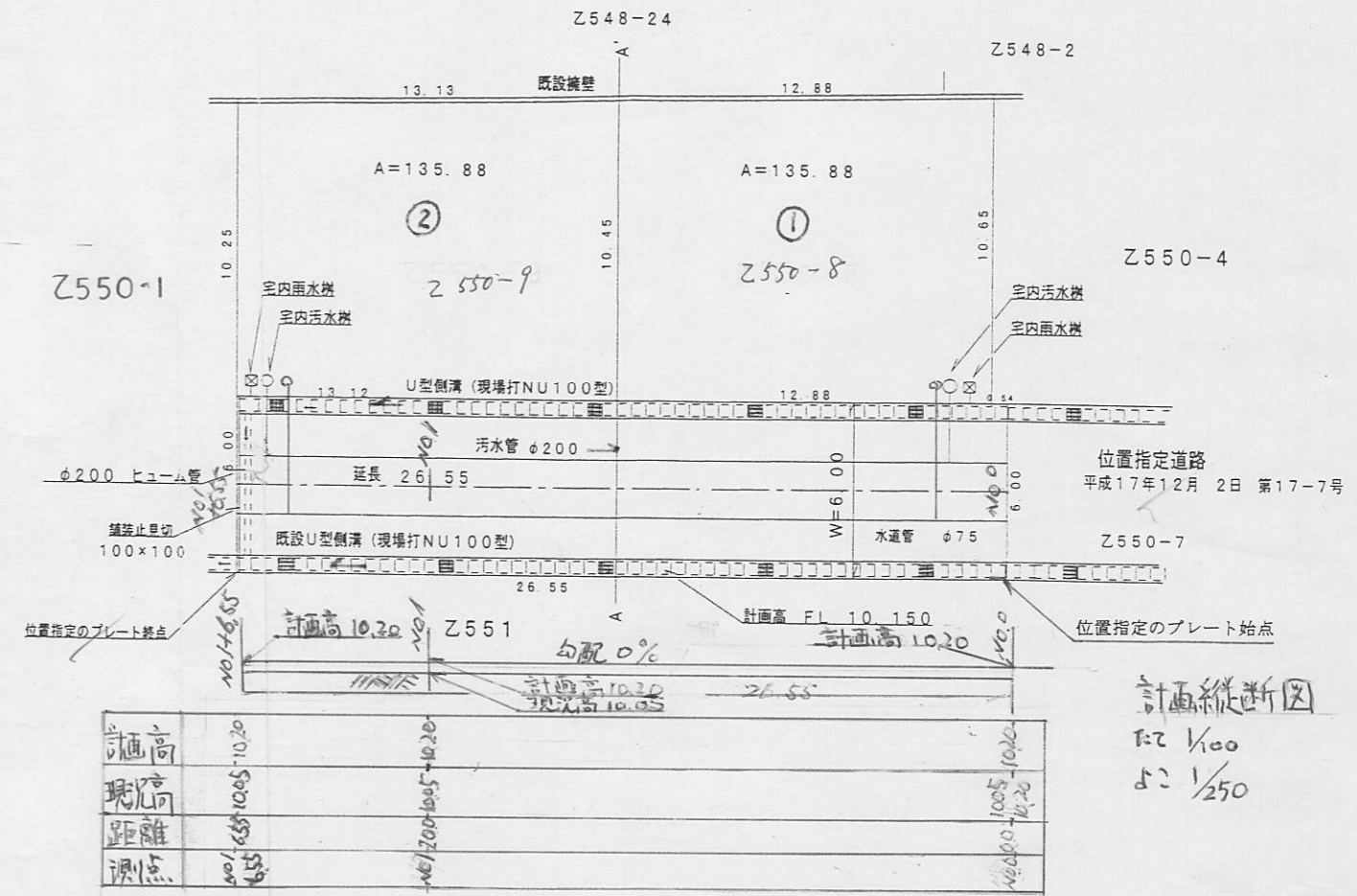
指定年月日・番号	年9.1.19 日 第 18-22 号
公告年月日・番号	19.1.23 日 第 20 号

承諾書

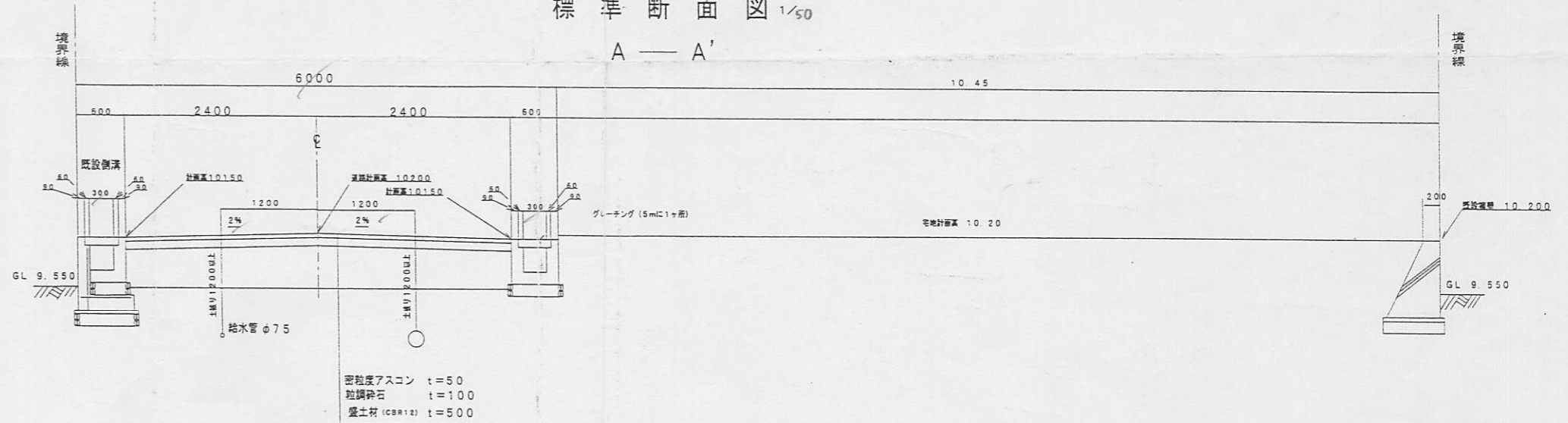
この図面記載のとおり道路の位置の指定・変更・廃止を承諾します。

道路の幅員	幅員6.00 m	延長26.55 m	道路の面積	159.31 m <sup>2</sup>
幅員別	m	m		
道路の延長	m	m		

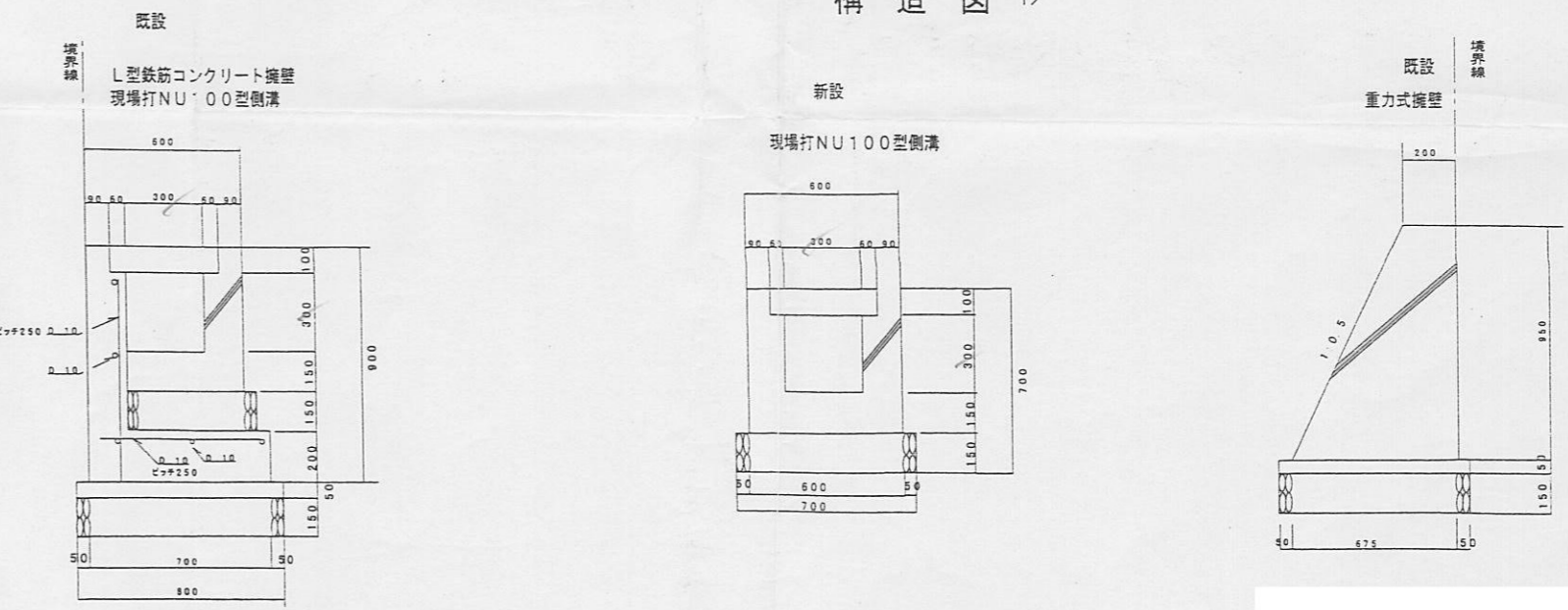
計画平面図  
1/250



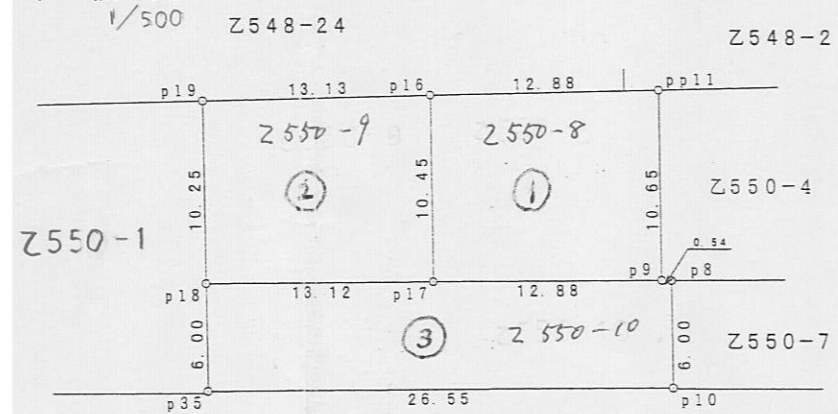
標準断面図 1/50  
A-A'



構造図 1/



求積図  
1/500



Z551

直角座標法求積表

地番	① Z550-8				
NO	X <sub>n</sub>	Y <sub>n</sub>	Y <sub>n+1} - Y<sub>n-1}</sub></sub>	X <sub>n+1} - X<sub>n-1}</sub></sub>	X <sub>n} · (Y<sub>n+1} - Y<sub>n-1})</sub></sub></sub>
p17	122.677	54.196	-8.821	-1090.924817	
p18	131.572	57.569	16.630	2087.730380	
p11	126.617	69.828	8.821	1143.351557	
p9	119.536	66.390	-16.630	-1868.347680	
合計				271.779420	
合計面積				135.8897100	
地積				135.88	m <sup>2</sup>

地番	② Z550-9				
NO	X <sub>n</sub>	Y <sub>n</sub>	Y <sub>n+1} - Y<sub>n-1}</sub></sub>	X <sub>n+1} - X<sub>n-1}</sub></sub>	X <sub>n} · (Y<sub>n+1} - Y<sub>n-1})</sub></sub></sub>
p18	127.897	41.770	-9.118	-1186.164846	
p19	137.603	45.078	15.799	2173.969797	
p16	133.572	57.569	9.118	1217.909496	
p17	123.677	54.196	-15.799	-1953.972923	
合計				271.761524	
合計面積				135.8807620	
地積				135.88	m <sup>2</sup>

地番	③ Z550-10				
NO	X <sub>n</sub>	Y <sub>n</sub>	Y <sub>n+1} - Y<sub>n-1}</sub></sub>	X <sub>n+1} - X<sub>n-1}</sub></sub>	X <sub>n} · (Y<sub>n+1} - Y<sub>n-1})</sub></sub></sub>
p8	119.261	66.902	-1.416	-169.015176	
p10	113.678	64.974	-27.068	-3077.026104	
p35	112.217	39.834	-23.204	-2835.923268	
p18	127.897	41.770	14.362	1836.866714	
p17	113.677	54.196	24.620	3044.927740	
p9	119.536	66.390	12.706	1518.824416	
合計				318.634322	
合計面積				159.3171610	
地積				159.31	m <sup>2</sup>

合計 431.0876330

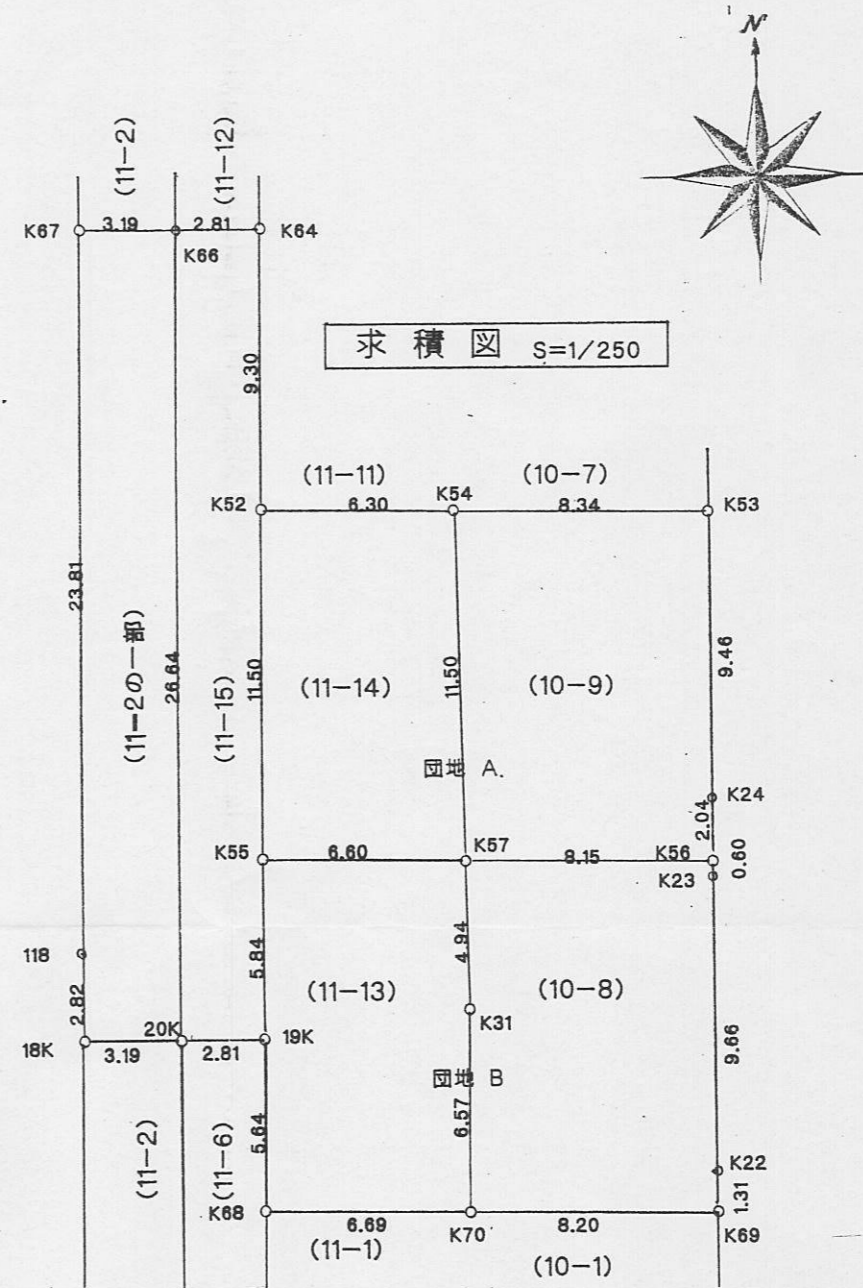
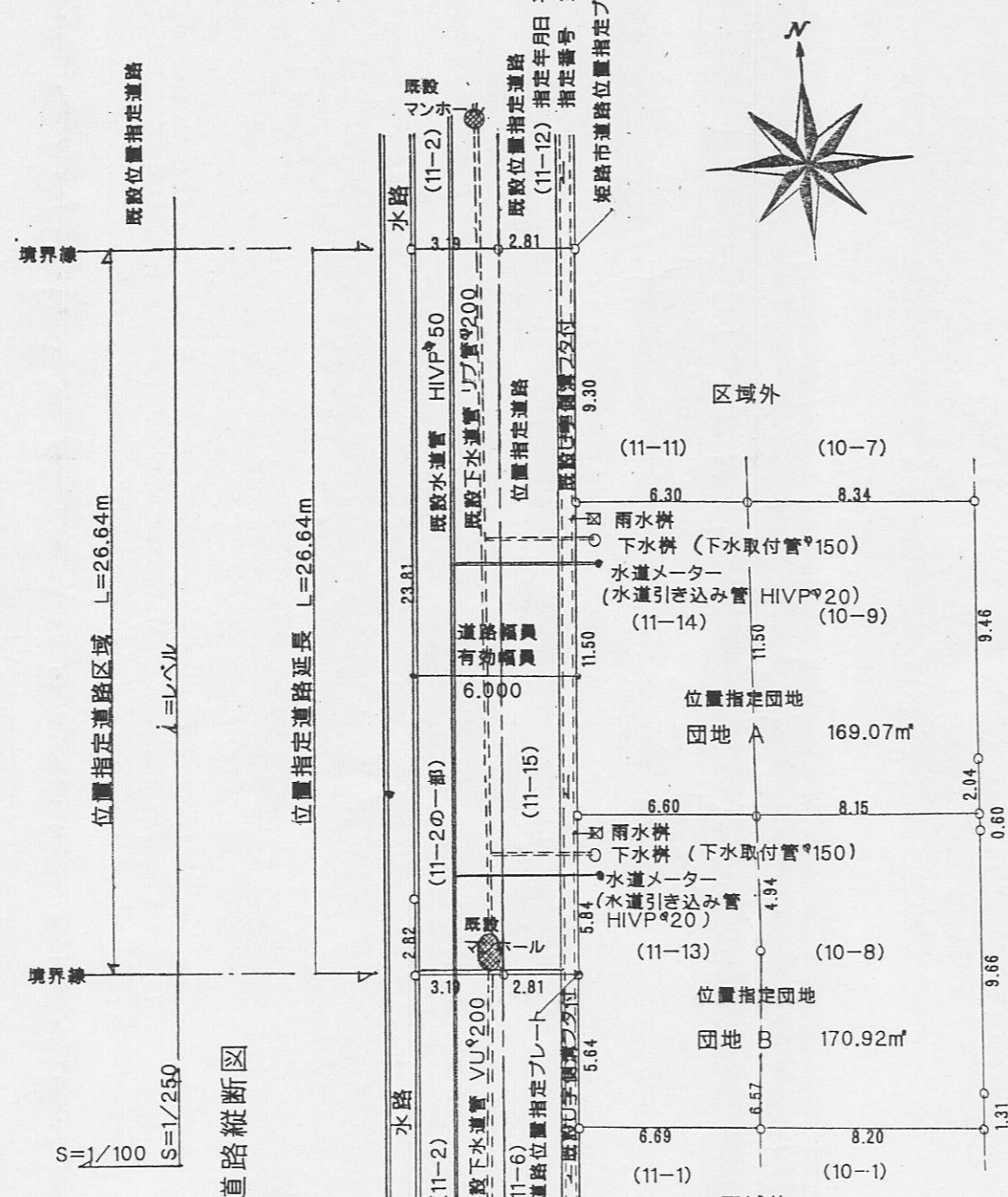
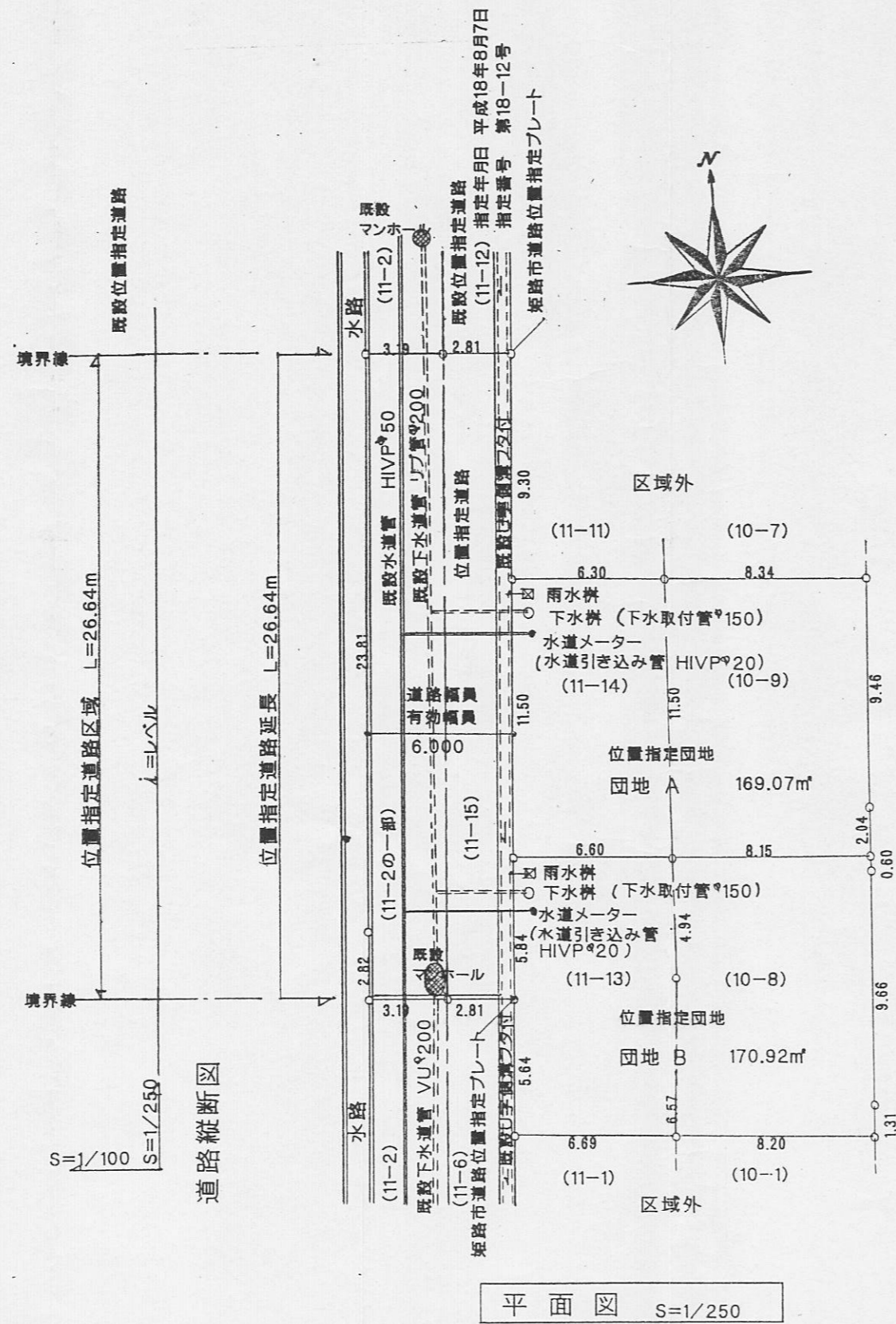
指定年月日・番号	19.2.13日	通18-23号	
公告年月日・番号	19.2.16日	第32号	
この図面記載のとおり道路の位置の指定・変更・廃止を承諾します。			
道路の幅員	幅員 6.000 m	延長 26.64 m	道路の面積 159.91 m <sup>2</sup>
道路の幅員	幅員 3.19 m	延長 26.64 m	(内里道部分 86.03 m <sup>2</sup> )

# 承諾書

別添図面記載のとおり道路の位置の指定を承諾します。

申請者 住所  
氏名

道路の幅員	幅員 6.00 ~ m	延長 26.64 m	道路の面積 159.91 m <sup>2</sup>
道路の幅員	幅員 3.19 ~ m	延長 26.64 m	(内里道部分) 86.03 m <sup>2</sup>
工事着手予定年月日	平成 18 年 月 日		
工事完了予定年月日	平成 18 年 月 日		
道路となる土地の地名地番	姫路市 大津区平松字才ノ坪11番2の一部		
承諾者住所氏名	[Blank]		



直角座標法求積表

道路となる部分		
地番	11-2の一部	
測点	X	Y
K. 66	121.161	39.083
K. 67	121.198	35.888
118	97.382	35.609
18K	94.555	35.576
20K	94.516	38.838
倍面積	-172.064279	
面積	86.0321395	
地積	86.03 m <sup>2</sup>	

道路となる部分		
地番	11-15	
測点	X	Y
K. 64	121.128	41.889
K. 66	121.161	39.083
20K	94.516	38.838
19K	94.484	41.577
K. 55	100.327	41.646
K. 52	111.827	41.780
倍面積	-147.770109	
面積	73.8850545	
地積	73.88 m <sup>2</sup>	

団地 A		
地番	11-14	
測点	X	Y
K. 52	111.827	41.780
K. 55	100.327	41.646
K. 57	100.246	48.247
K. 54	111.753	48.085
倍面積	-148.462001	
面積	74.2310005	
地積	74.23 m <sup>2</sup>	

団地 A		
地番	10-9	
測点	X	Y
K. 54	111.753	48.085
K. 57	100.246	48.247
K. 56	100.147	56.404
K. 24	102.188	56.396
K. 53	111.656	56.424
倍面積	-189.689160	
面積	94.8445800	
地積	94.84 m <sup>2</sup>	

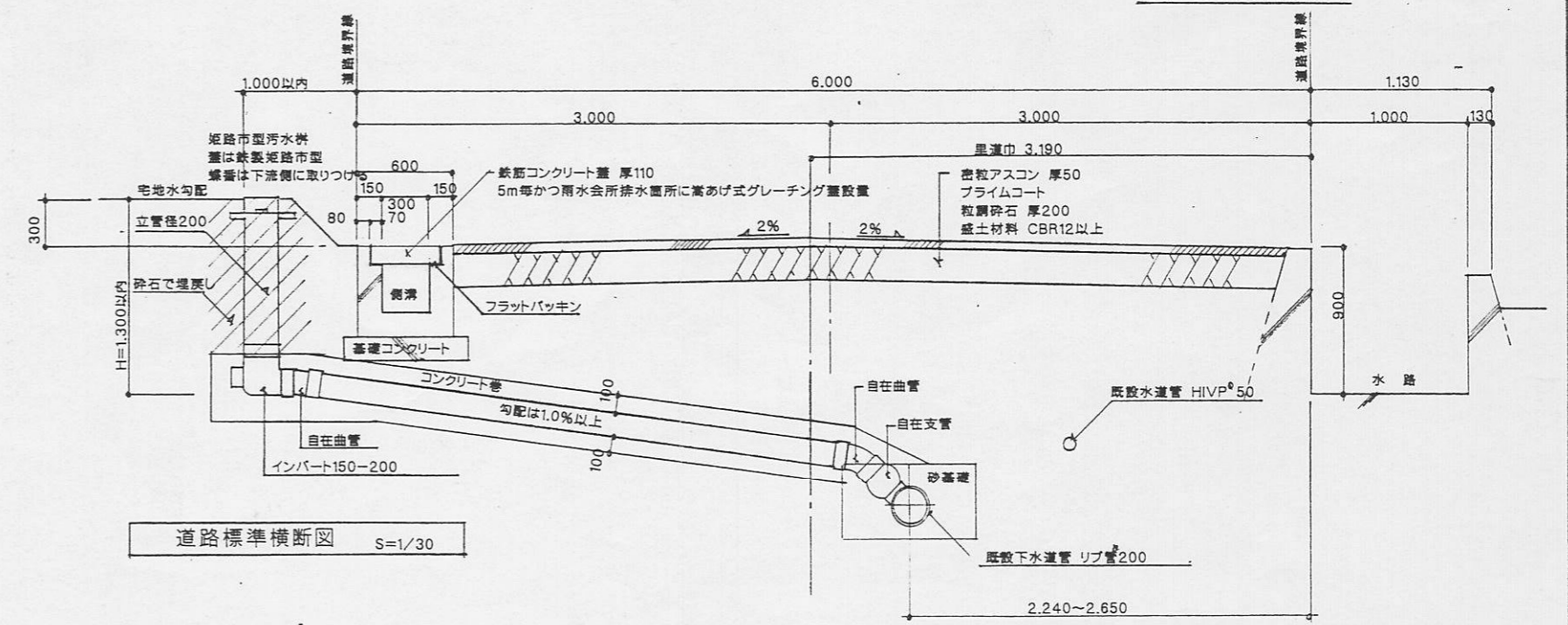
団地 B		
地番	11-13	
測点	X	Y
K. 55	100.327	41.646
K. 68	88.845	41.511
K. 70	88.721	48.202
K. 31	95.298	48.317
K. 57	100.246	48.247
倍面積	-153.952382	
面積	76.9761910	
地積	76.97 m <sup>2</sup>	

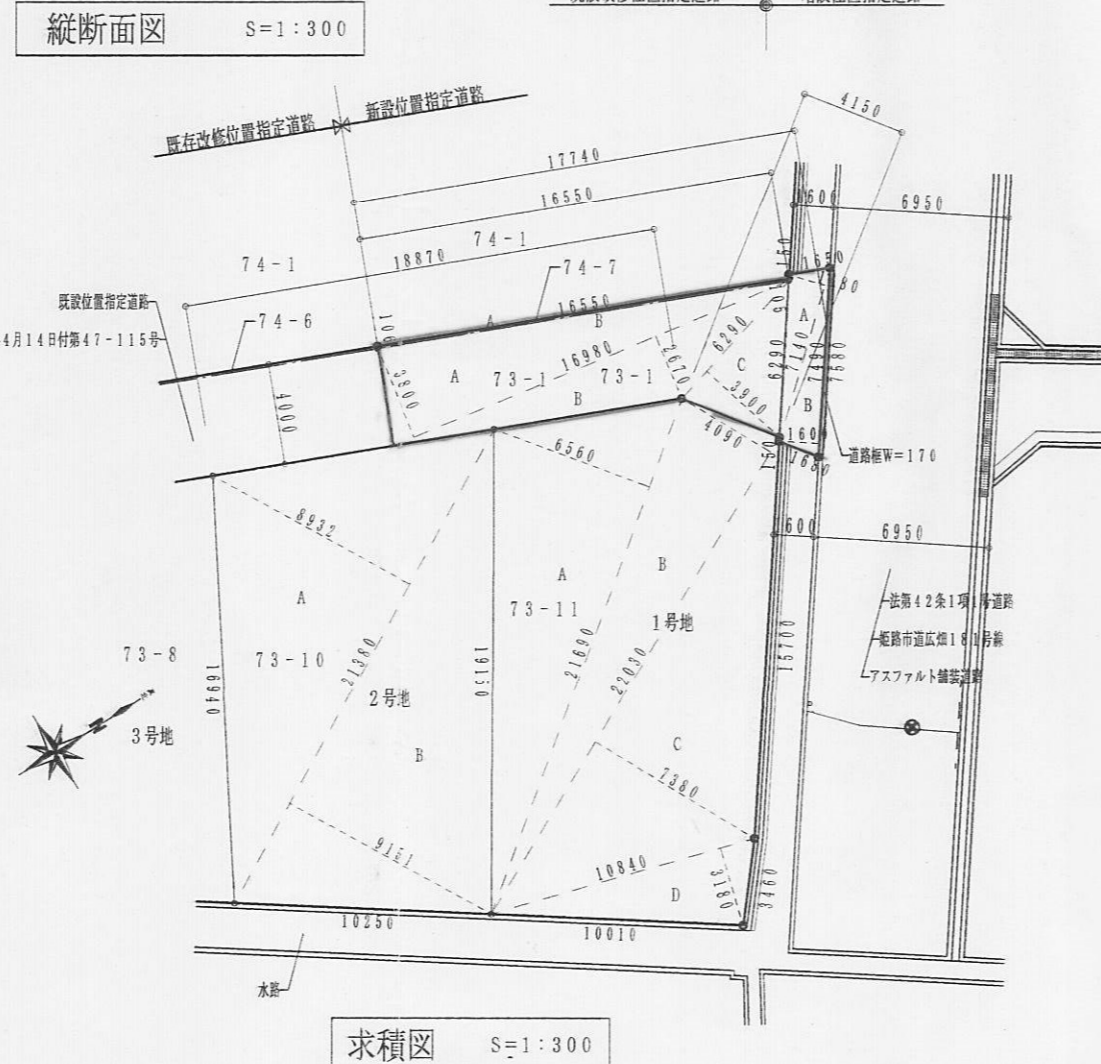
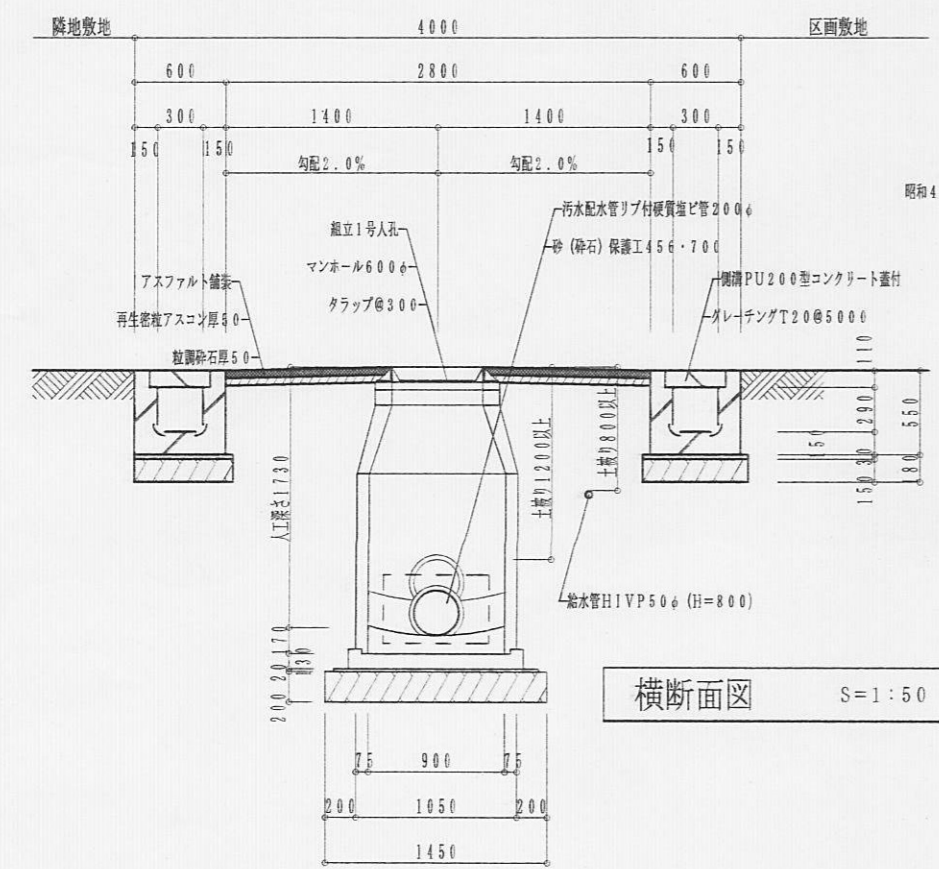
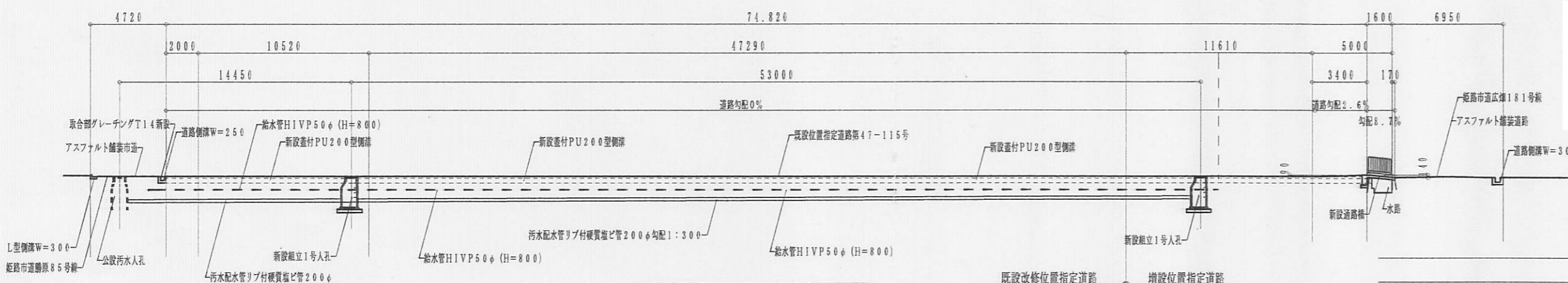
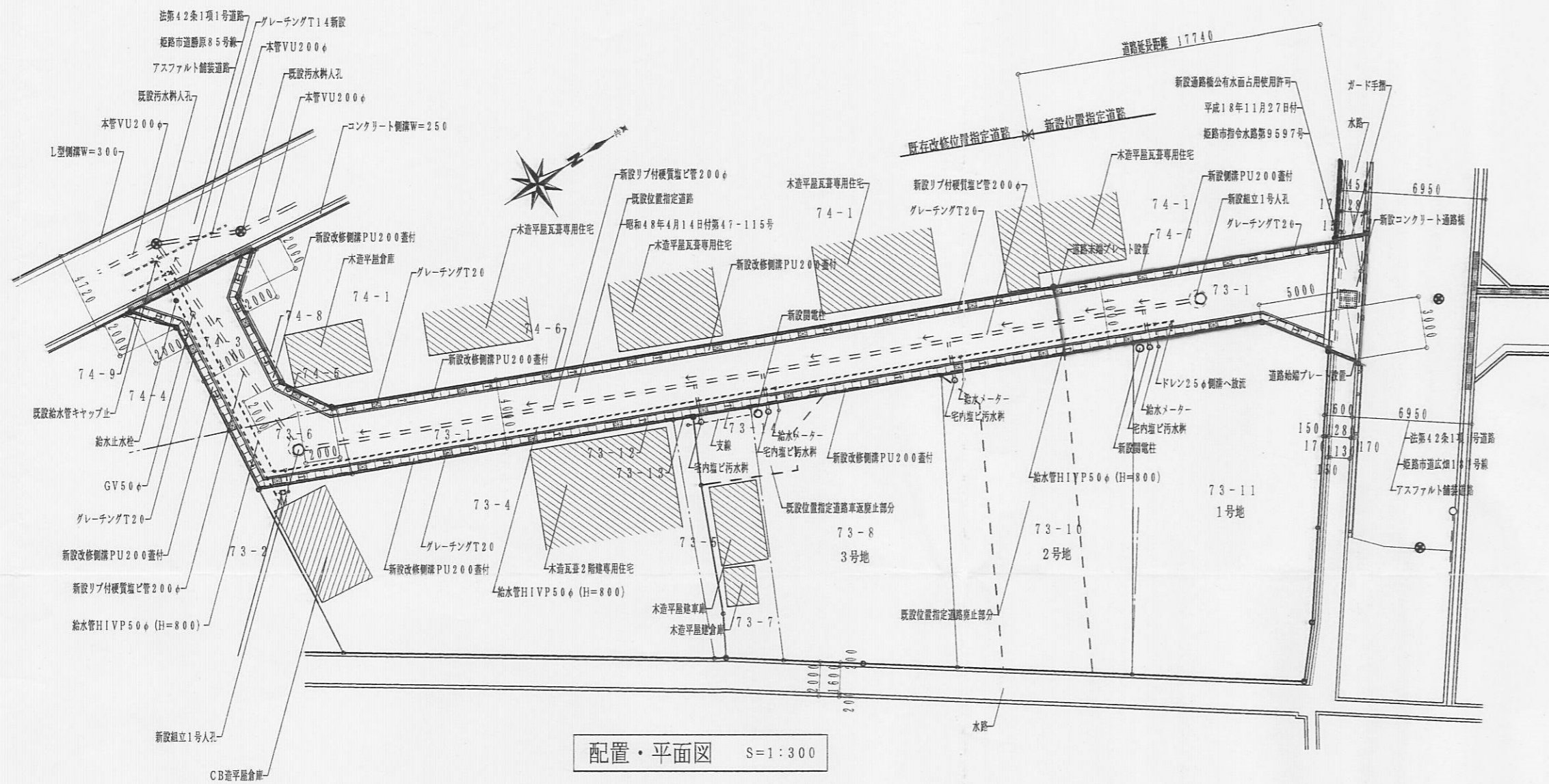
団地 B		
地番	10-8	
測点	X	Y
K. 67	100.246	48.247
K. 31	95.298	48.317
K. 70	88.721	48.202
K. 69	88.568	56.403
K. 22	89.887	56.397
K. 23	99.547	56.407
K. 56	100.147	56.404
倍面積	-187.908189	
面積	93.9540945	
地積	93.95 m <sup>2</sup>	

合計 159.91m<sup>2</sup>

合計 499.90m<sup>2</sup>

合計 170.92m<sup>2</sup>





求積表						
項目・区分	地番	符号	底辺	高さ	体積	面積
位置指定道路部	道路部	A	7.140	1.486	10.56720	5.28360
		B	7.490	1.600	11.98400	5.99200
		小計			22.55120	11.27560
74-7		A	16.560	0.106	1.75536	0.87768
		B	16.560	0.105	1.73880	0.86940
		小計			3.49416	1.74708
		73-1	A	16.980	3.800	64.52400
73-1		B	16.980	2.670	45.33660	22.66830
		C	6.290	3.900	24.53100	12.26550
		小計			134.39160	67.19580
1号地	73-11	計			160.43469	80.21848
		改め				80.21
2号地	73-10	A	21.690	6.560	142.28640	71.14320
		B	22.030	4.090	90.10270	45.05135
		C	22.030	7.386	162.58140	81.29070
		D	10.840	3.186	34.47120	17.23560
2号地	73-10	計			429.44170	214.72085
		改め				214.72
合計面積	合計					488.23

指定年月日・番号 19.4.19 日 第 18-24 号  
 公告年月日・番号 19.4.24 日 第 116 号

承諾書

この図面記載のとおり道路の位置の指定・変更・廃止を承諾します。

道路の幅員	幅員	4.00m	延長	17.74m	
・幅員別の		m		m	道路の面積 80.21㎡
道路の延長		m		m	(水路部 11.27㎡)

様式第19号(第14条関係)

指定年月日・番号 平成 18.12.21 日 第 18-25 号  
 公告年月日・番号 平成 18.12.25 日 第 276 号

承諾書

この図面記載のとおり道路の位置の指定・変更・廃止を承諾します。

道路の幅員の延長	幅員 4.35m 延長 6.50m	道路の面積	28.29㎡ (内里道部分) 15.28㎡
----------	----------------------	-------	-----------------------------

承諾書

申請者

道路の幅員	幅員 4.35m (内里道部分) 幅員 2.35m	道路の延長	延長 6.50m (内里道部分) 延長 6.50m	道路の面積	28.29㎡ (内里道部分) 15.28㎡
-------	---------------------------------	-------	---------------------------------	-------	-----------------------------

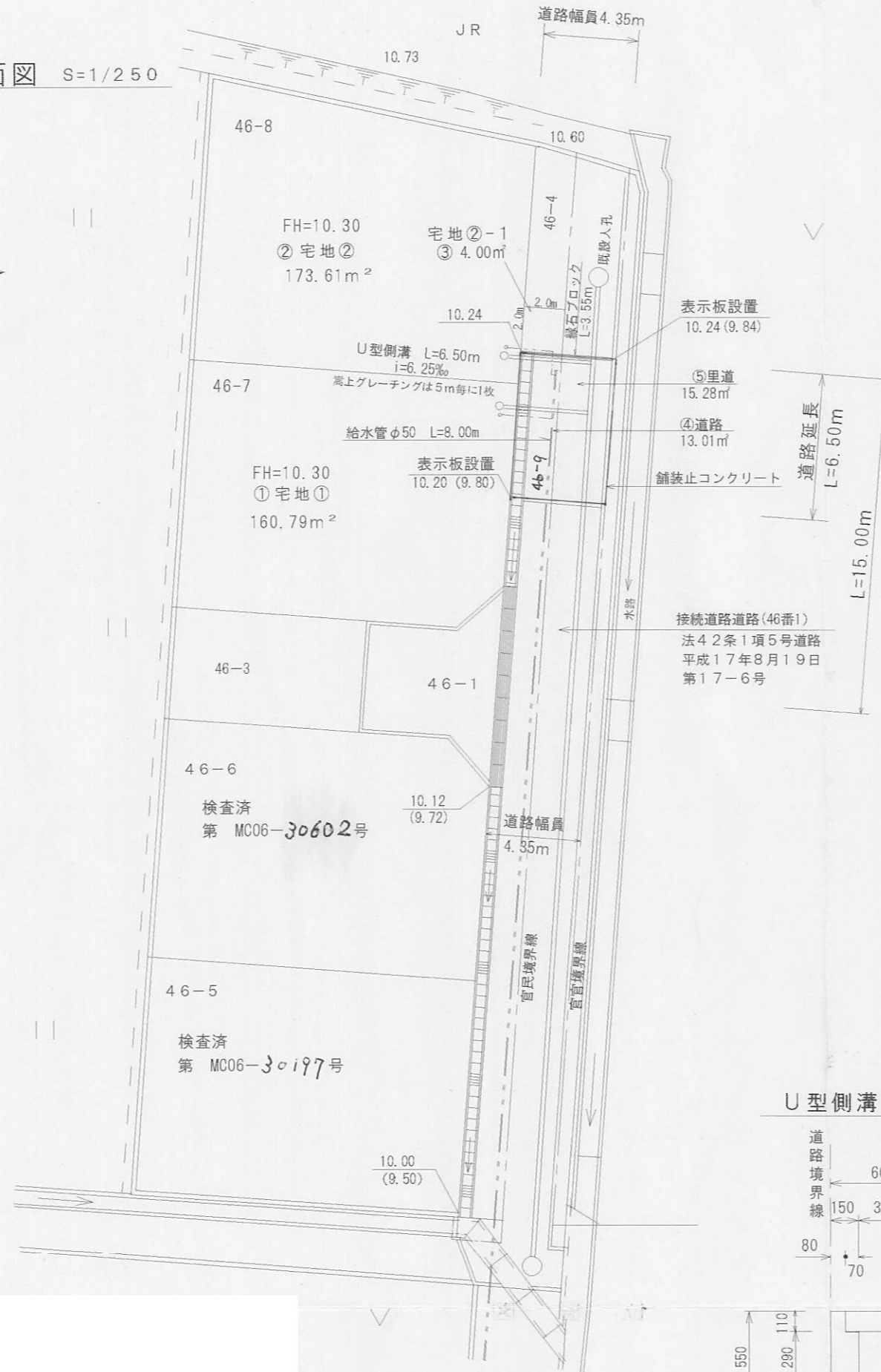
工事着手予定年月日 許可後着工

工事完了予定年月日 着工後1ヶ月

道路となる土地の地名地番 姫路市勝原区山戸字五反長46番1地  
 姫路市勝原区山戸字五反長46番4地先里道

承諾者 住所氏名

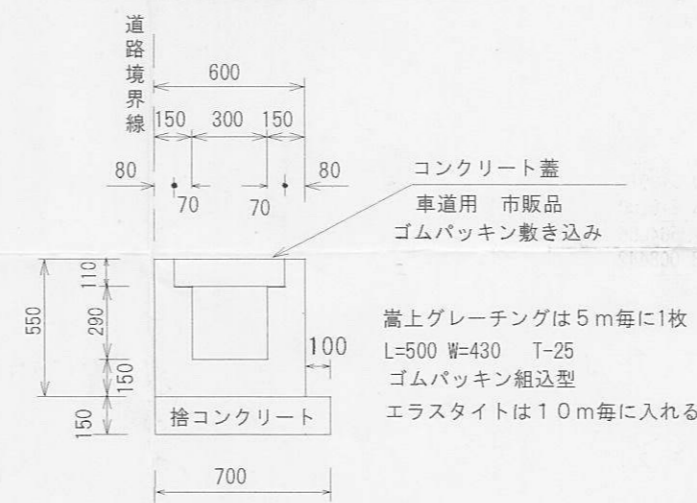
平面図 S=1/250



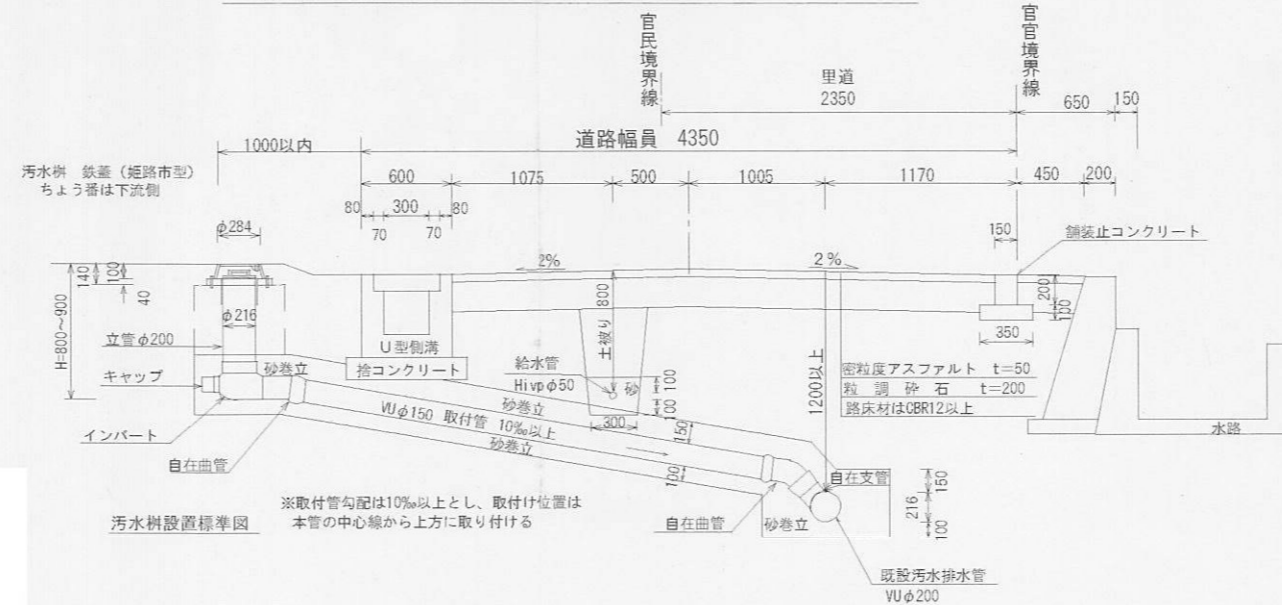
計画道路縦断面図 S=1/250



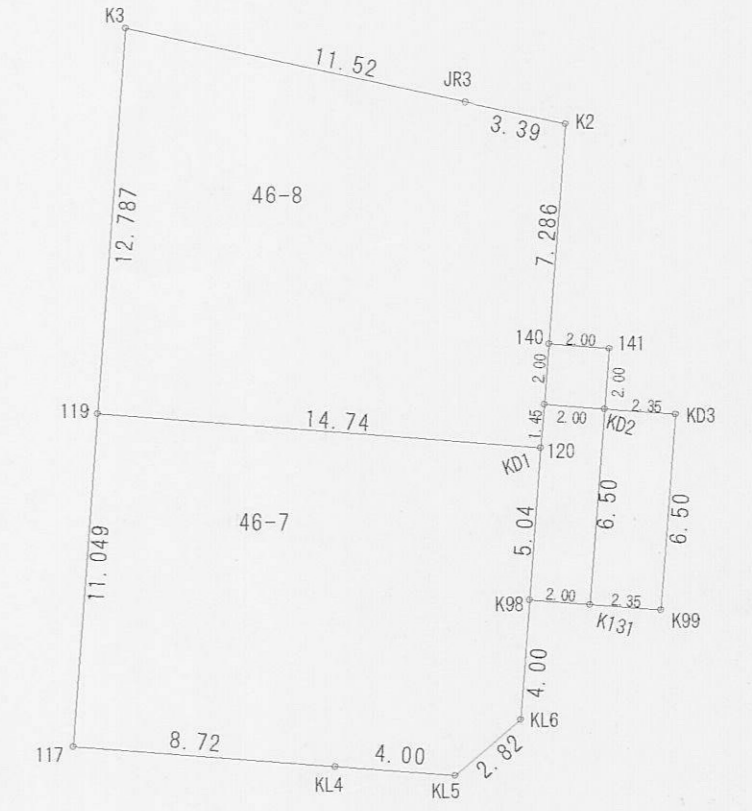
U型側溝断面図 S=1/30



計画道路・給排水施設標準断面図 S=1/50



求積図 S=1/250



地番	① 宅地①	46-7			
NO	$x^n$	$y_n$	$y_{n+1} - y_{n-1}$	$x^n \cdot (y_{n+1} - y_{n-1})$	
117	95.591	80.683	7.901	755.264491	
KL4	94.944	89.379	12.686	1204.459584	
KL5	94.646	93.369	6.133	580.463918	
KL6	96.492	95.512	2.440	235.440480	
K98	100.482	95.809	0.672	67.523904	
120	105.516	96.184	-14.331	-1512.149796	
119	106.612	81.478	-15.501	-1652.592612	
			合計	-321.590031	
			合計面積	160.7950155	
			地積	160.79	㎡

地番	② 宅地②	46-8			
NO	$x^n$	$y_n$	$y_{n+1} - y_{n-1}$	$x^n \cdot (y_{n+1} - y_{n-1})$	
K3	119.366	82.400	-12.190	-1455.071540	
119	106.612	81.478	13.784	1469.539808	
120	105.516	96.184	15.505	1636.025580	
KL2	116.226	96.983	-2.516	-292.424616	
JR3	116.937	93.668	-14.583	-1705.292271	
			合計	-347.223039	
			合計面積	173.615195	
			地積	173.61	㎡

地番	③ 宅地②-1				
NO	$x^n$	$y_n$	$y_{n+1} - y_{n-1}$	$x^n \cdot (y_{n+1} - y_{n-1})$	
KD2	106.816	98.288	2.145	229.120320	
141	108.811	98.437	-1.847	-200.973917	
140	108.960	96.441	-2.145	-233.719200	
KD1	106.965	96.292	1.847	197.564355	
			合計	-8.008442	
			合計面積	4.0042210	
			地積	4.00	㎡

地番	④ 道路				
NO	$x^n$	$y_n$	$y_{n+1} - y_{n-1}$	$x^n \cdot (y_{n+1} - y_{n-1})$	
K131	100.333	97.805	2.479	248.725507	
KD2	106.816	98.288	-1.513	-161.612608	
KD1	106.965	96.292	-2.479	-265.166235	
K98	100.482	95.809	1.513	152.029266	
			合計	-26.024070	
			合計面積	13.0120350	
			地積	13.01	㎡

地番	⑤ 里道				
NO	$x^n$	$y_n$	$y_{n+1} - y_{n-1}$	$x^n \cdot (y_{n+1} - y_{n-1})$	
K99	100.159	100.149	2.827	283.149493	
KD3	106.642	100.632	-1.861	-198.460762	
KD2	106.816	98.288	-2.827	-301.968832	
K131	100.333	97.805	1.861	186.719713	
			合計	-30.560388	
			合計面積	15.2801940	
			地積	15.28	㎡

総計面積 366.69 ㎡

様式第 19号 (第 14条関係)

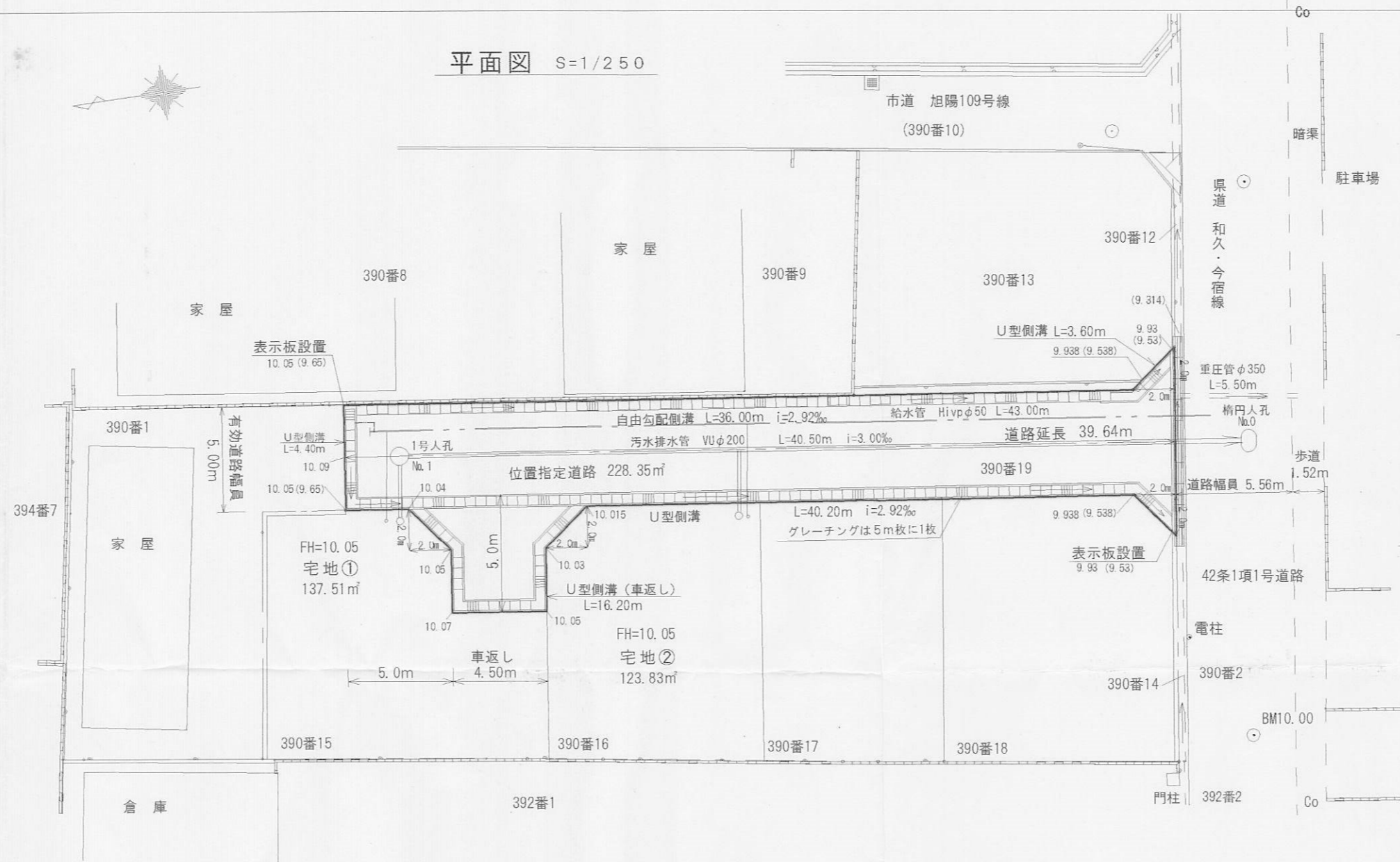
指定年月日・番号 平成19年3月16日 第18-26号  
 公告年月日・番号 平成19年3月22日 第51号

承諾書

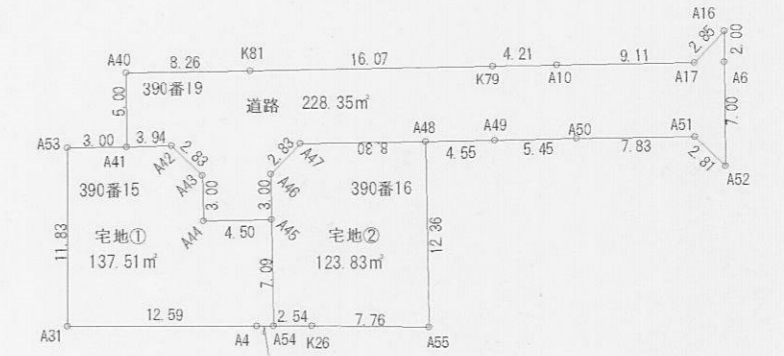
この図面記載のとおり道路の位置の指定・変更・廃止を承諾します。

道路の幅員	5.00m	道路の面積	228.35㎡
員別の延長	延長 39.64m		

平面図 S=1/250



求積図 S=1/500



求積表

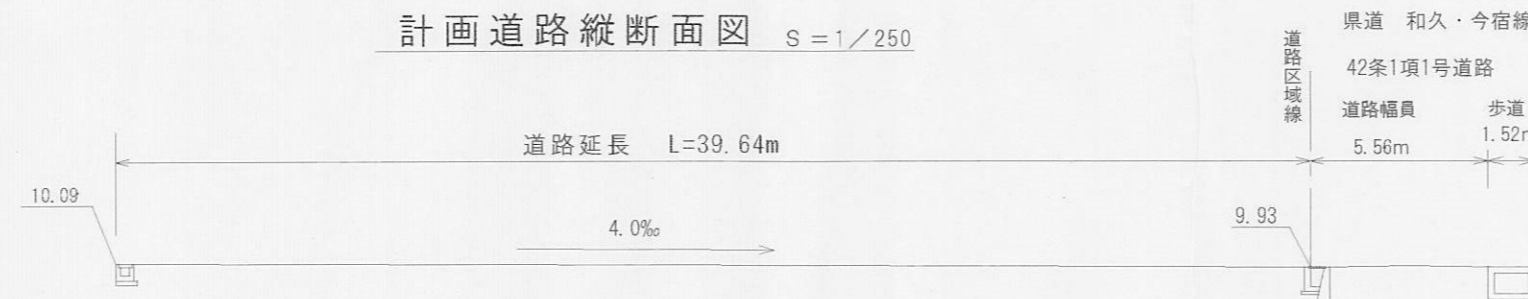
地番	宅地① 390番15	X座標	Y座標
A53	46.994	18.333	
A31	48.660	6.623	
A4	36.196	4.850	
A54	35.131	4.696	
A45	34.266	11.730	
A44	38.733	12.280	
A43	38.366	15.257	
A42	40.107	17.486	
A41	43.085	17.852	
倍面積	275.038127		
面積	137.519635		
地積	137.51		

地番	宅地② 390番16	X座標	Y座標
A47	31.671	16.449	
A46	33.900	14.708	
A45	34.266	11.730	
A54	35.131	4.696	
K26	32.618	4.332	
A55	24.942	3.168	
A48	23.433	15.436	
倍面積	247.671581		
面積	123.8357905		
地積	123.83		

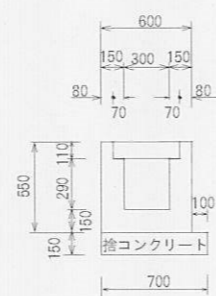
地番	道路 390番19	X座標	Y座標
A6	3.097	18.001	
A16	2.831	19.983	
A17	5.082	18.242	
A10	14.128	19.337	
K79	18.308	19.844	
K81	34.266	21.776	
A40	42.457	22.813	
A41	43.085	17.852	
A42	40.107	17.486	
A43	38.366	15.257	
A44	38.733	12.280	
A45	34.266	11.730	
A46	33.900	14.708	
A47	31.671	16.449	
A48	23.433	15.436	
A49	18.914	14.880	
A50	13.507	14.225	
A51	5.734	13.284	
A52	4.009	11.061	
倍面積	456.716550		
面積	228.3582750		
地積	228.35		

総合計面積 489.69㎡

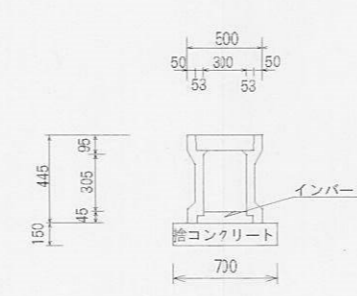
計画道路縦断面図 S=1/250



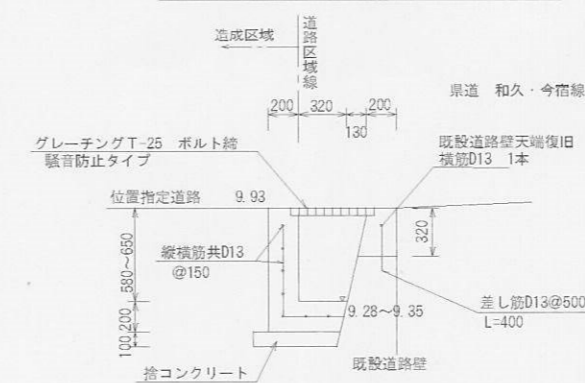
U型側溝断面図 S=1/50



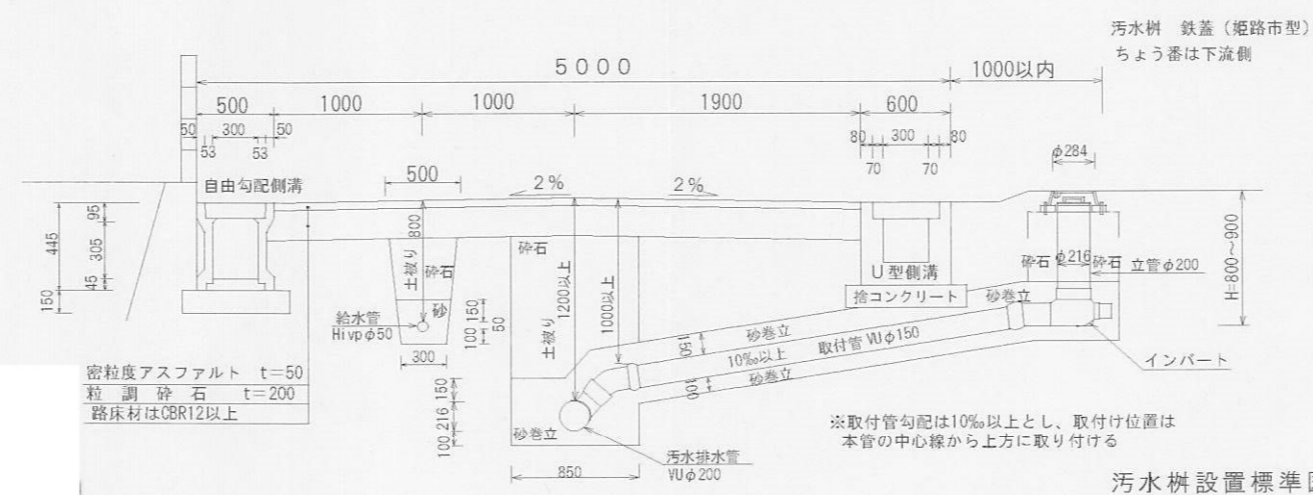
自由勾配側溝断面図 S=1/50



横断側溝計画断面 S=1/50



計画道路・給排水施設標準断面図 S=1/50



引照点表

引照点	座標	X座標	Y座標
P1	K8	X座標	1.707
		Y座標	1.110
P2	K3	X座標	-1.556
		Y座標	27.361



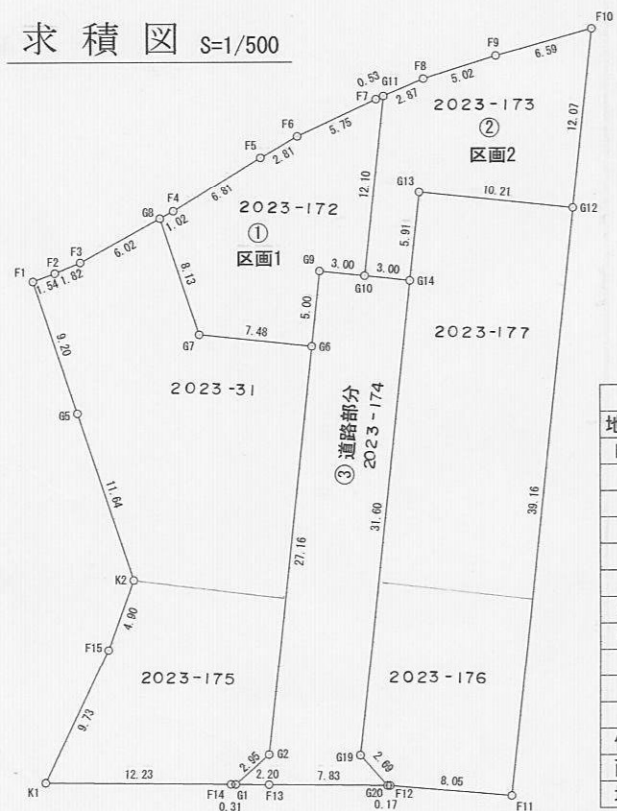
指定年月日・番号	19年2月13日	第 18-27 号
公告年月日・番号	19年2月16日	第 30 号

承諾書

この図面記載のとおり道路の位置の指定・変更・廃止を承諾します。

道路の幅員の延長	幅員 6.00 m 延長 33.90 m	道路の面積	207.65 m <sup>2</sup>
幅員の別	m		
延長	m		

求積図 S=1/500



① 区画 1 2023-172

地番	NO	X <sub>n</sub>	Y <sub>n</sub>	X <sub>n</sub> ・(Y <sub>n+1</sub> -Y <sub>n-1</sub> )
G8	545.120	511.793	-919.072320	
F4	545.615	512.682	3637.615205	
F5	549.220	518.460	4507.997760	
F6	550.643	520.890	4205.260591	
F7	553.100	526.097	3152.116900	
G11	553.314	526.589	-429.371664	
G10	541.279	525.321	-2303.142145	
G9	541.595	522.334	-1902.623235	
G6	536.618	521.808	-4274.698988	
G7	537.404	514.368	-5382.101060	
倍面積			291.981044	
面積			145.9905220	
地積			145.99 m <sup>2</sup>	

② 区画 2 2023-173

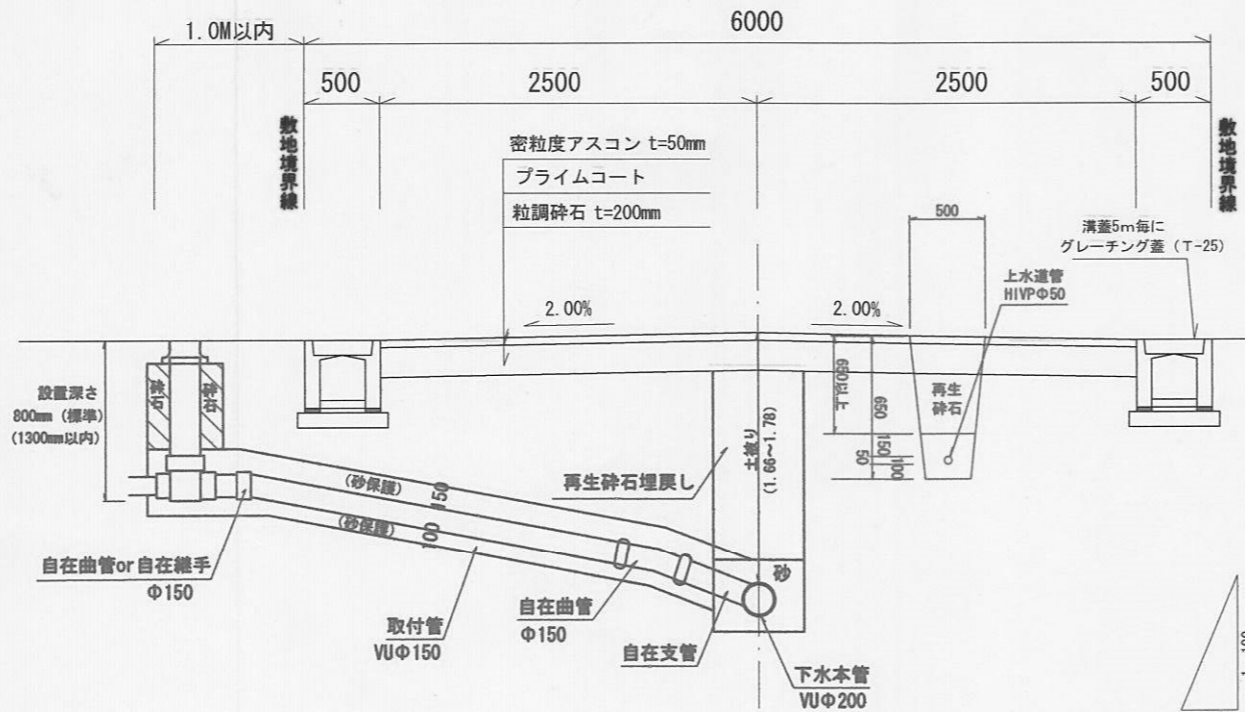
地番	NO	X <sub>n</sub>	Y <sub>n</sub>	X <sub>n</sub> ・(Y <sub>n+1</sub> -Y <sub>n-1</sub> )
G11	553.314	526.589	2161.244484	
F8	554.465	529.227	4115.793695	
F9	556.002	534.012	6189.414264	
F10	557.783	540.359	2832.979857	
G12	545.772	539.091	-6237.082416	
G13	546.846	528.931	-5896.093572	
G14	540.963	528.309	-1952.876430	
G10	541.279	525.321	-930.999880	
倍面積			282.380002	
面積			141.1900010	
地積			141.19 m <sup>2</sup>	

③ 道路部分 2023-174

地番	NO	X <sub>n</sub>	Y <sub>n</sub>	X <sub>n</sub> ・(Y <sub>n+1</sub> -Y <sub>n-1</sub> )
G1	507.619	516.742	2.538095	
G2	509.587	518.952	2581.567742	
G6	536.618	521.808	1814.842076	
G9	541.595	522.334	1902.623235	
G10	541.279	525.321	3234.142025	
G14	540.963	528.309	-180.681642	
G19	509.524	524.987	-780.590768	
G20	507.514	526.777	-3065.384560	
F13	507.596	518.947	-5093.725860	
倍面積			415.310950	
面積			207.6554	
地積			207.66 m <sup>2</sup>	

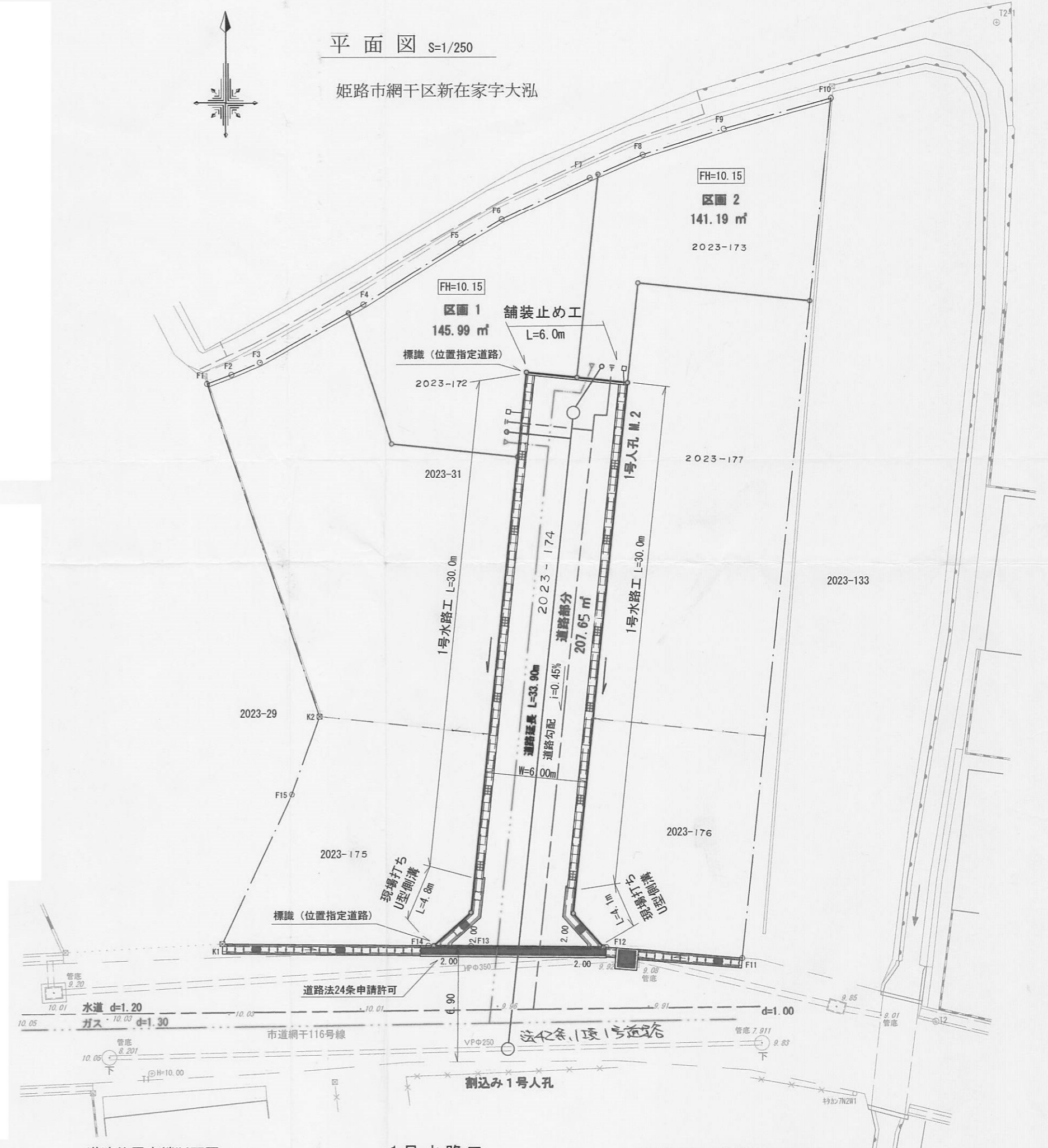
合計面積 494.83 m<sup>2</sup>

道路標準断面図

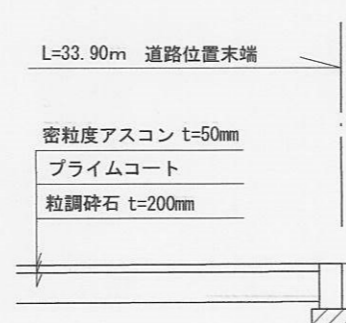


平面図 S=1/250

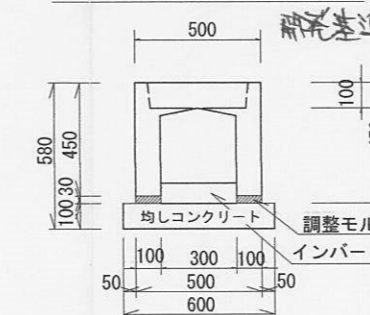
姫路市網干区新在家字大泓



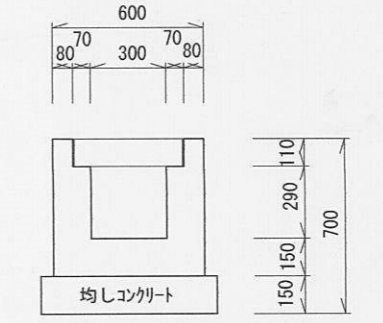
道路位置末端断面図 S=1/50



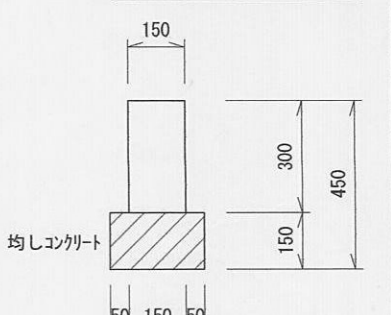
1号水路工 自由勾配側溝 S=1/30



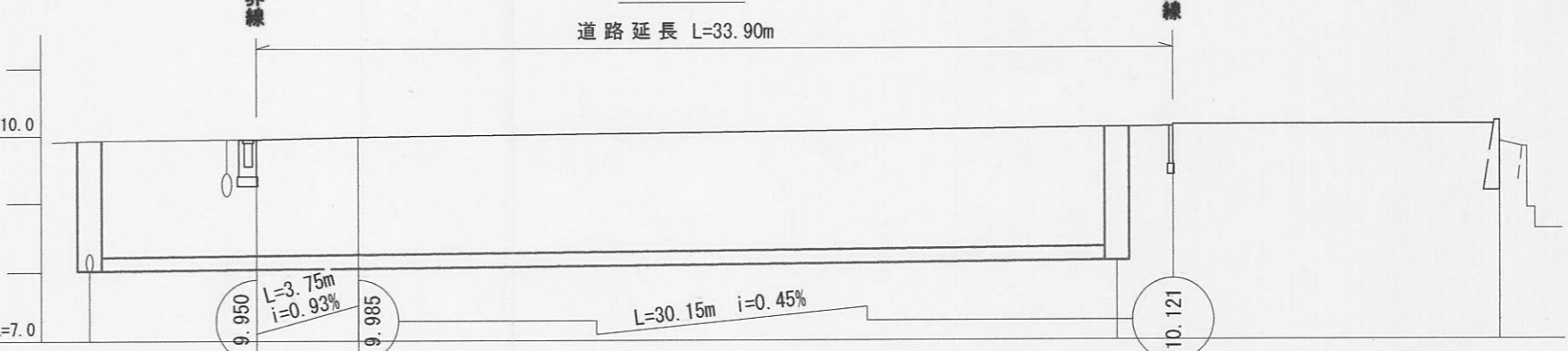
現場打ちU型側溝 S=1/30



舗装止め工 S=1/20



縦断面図



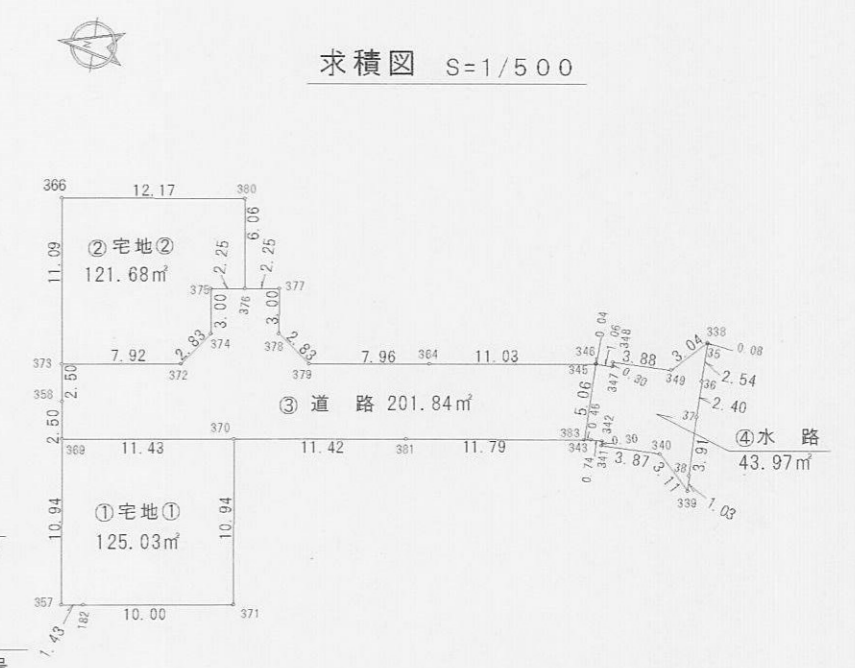
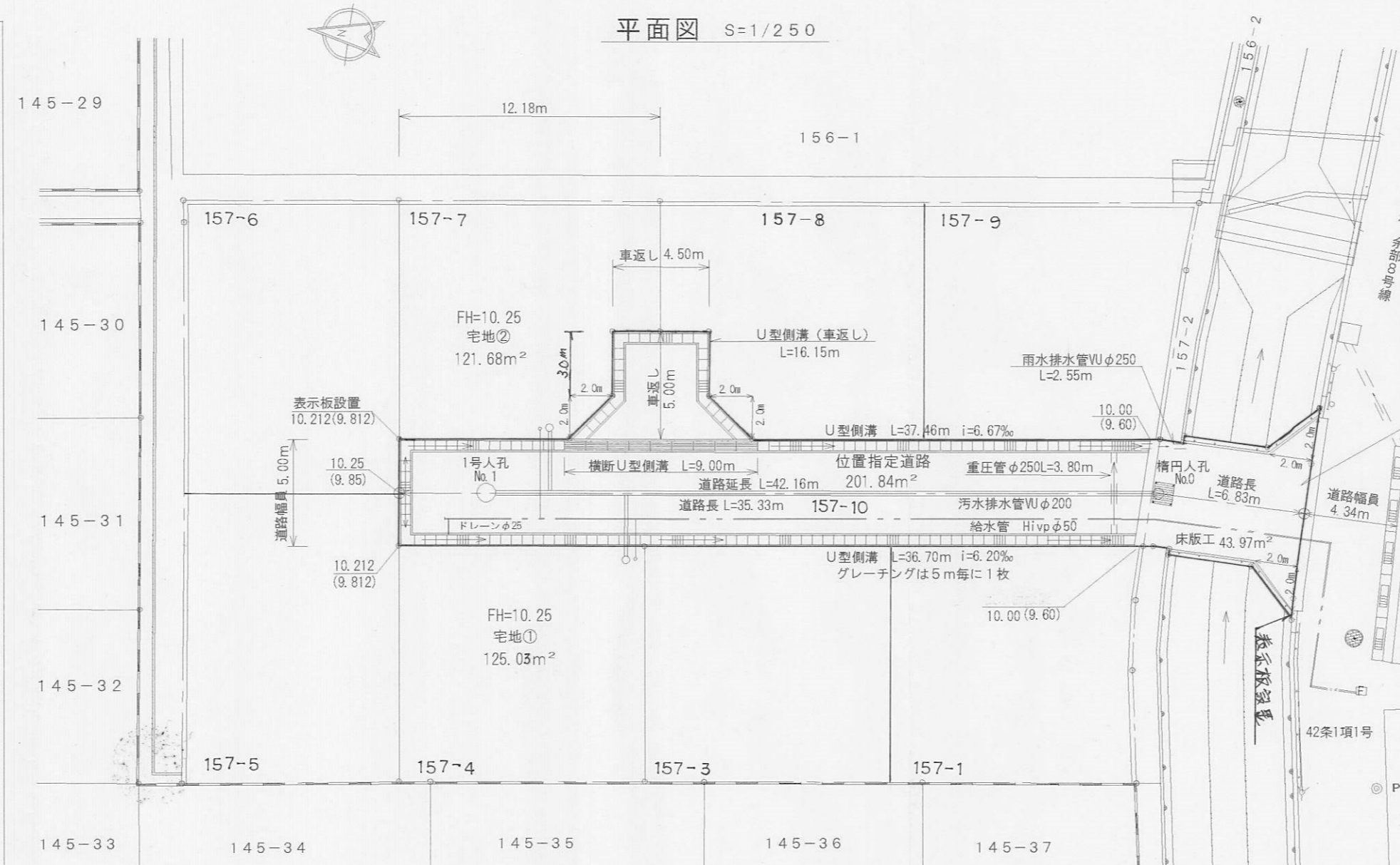
様式第 19号 (第 14条関係)

指定年月日・番号 平成19年5月2日 第 18-28号  
 公告年月日・番号 平成19年5月10日 第 126号

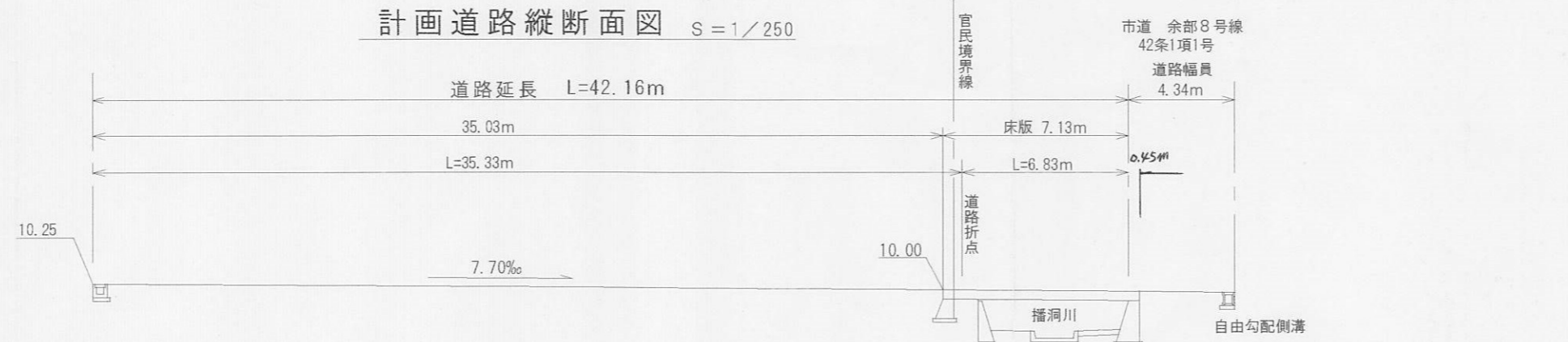
承諾書

この図面記載のとおり道路の位置の指定・変更・廃止を承諾します。

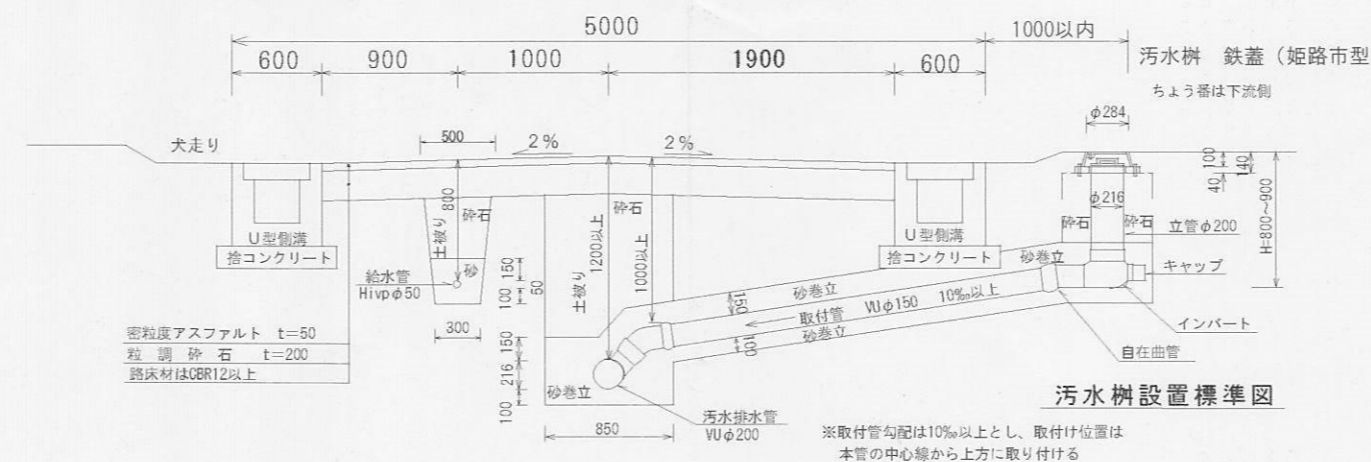
道路の幅員の延長	幅員 5.00m 延長 42.16m	道路の面積	245.81㎡ (内水路部分43.97㎡)
----------	-----------------------	-------	--------------------------



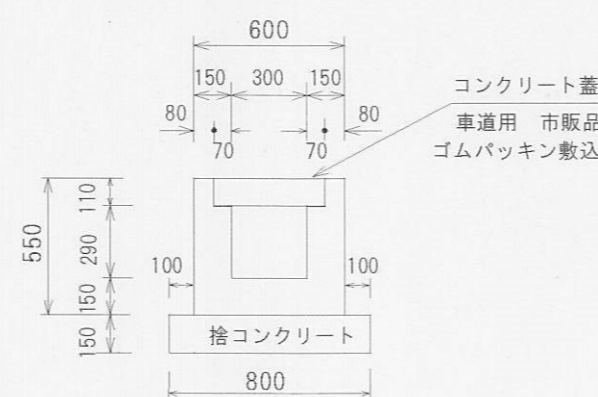
計画道路縦断面図 S=1/250



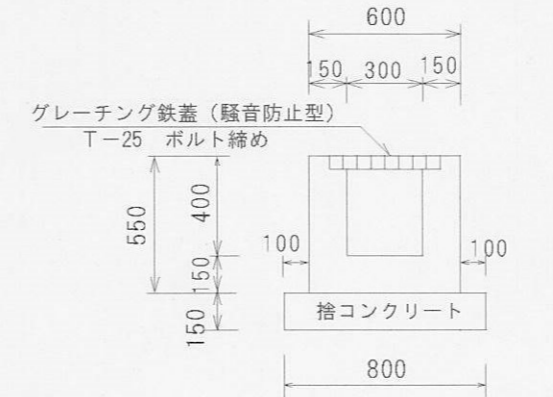
計画道路・給排水施設標準断面図 1/50



U型側溝断面図 1/30



横断U型側溝断面図 1/30



求積表

地番	①宅地①	NO	Xn	Yn	Yn+1-Yn-1	Xn · (Yn+1-Yn-1)
357	143.962	72.064	-10.633	-1530.747946		
182	142.544	72.270	1.591	226.787504		
371	132.642	73.655	12.218	1620.619956		
370	134.158	84.488	9.248	1240.693184		
369	145.478	82.903	-12.424	-1807.418672		
合計						-250.065974
合計面積						125.0329870
地積						125.03 ㎡

地番	②宅地②	NO	Xn	Yn	Yn+1-Yn-1	Xn · (Yn+1-Yn-1)
380	135.646	100.506	4.351	590.195746		
366	147.709	98.851	-12.646	-1867.928014		
373	146.172	87.860	-9.892	-1445.933424		
372	138.321	88.959	3.357	464.343597		
374	136.618	91.217	5.229	714.375522		
375	137.034	94.188	3.283	449.882622		
376	134.805	94.500	6.318	851.697990		
合計						-243.365961
合計面積						121.6829805
地積						121.68 ㎡

地番	③道路	NO	Xn	Yn	Yn+1-Yn-1	Xn · (Yn+1-Yn-1)
370	134.158	84.488	3.169	425.146702		
381	122.843	86.072	3.219	395.431617		
383	111.164	87.707	6.698	744.576472		
345	111.099	92.770	3.534	392.623866		
364	122.021	91.241	-2.632	-321.159272		
379	129.903	90.138	0.600	77.941800		
378	132.161	91.841	4.674	617.720514		
377	132.577	94.812	2.659	352.522243		
376	134.805	94.500	-0.624	-84.118320		
375	137.034	94.188	-3.283	-449.882622		
374	136.618	91.217	-5.229	-714.375522		
372	138.321	88.959	-3.357	-464.343597		
373	146.172	87.860	-3.578	-523.003416		
358	145.825	85.381	-4.957	-722.854525		
369	145.478	82.903	-0.893	-129.911854		
合計						-403.685914
合計面積						201.8429570
地積						201.84 ㎡

地番	④水路	NO	Xn	Yn	Yn+1-Yn-1	Xn · (Yn+1-Yn-1)
340	106.094	87.479	-2.185	-231.815390		
339	103.886	85.283	-1.170	-121.546620		
38	103.955	86.309	4.942	513.745610		
37	104.003	90.225	6.322	657.506966		
36	103.993	92.631	4.946	514.349378		
35	103.966	95.171	2.619	272.286954		
338	103.963	95.250	-2.082	-216.450966		
349	106.112	93.089	-2.172	-230.475264		
348	109.994	93.078	-0.311	-34.208134		
347	109.997	92.778	-0.303	-33.329091		
346	111.061	92.775	-0.008	-0.888488		
345	111.099	92.770	-5.068	-563.049732		
383	111.164	87.707	-5.004	-556.264656		
343	110.706	87.766	0.061	6.753066		
342	109.968	87.768	-0.298	-32.770464		
341	109.964	87.468	-0.289	-31.779596		
合計						-87.946427
合計面積						43.9732135
地積						43.97 ㎡

総合計面積 492.52 ㎡

様式第19号(第14条関係)

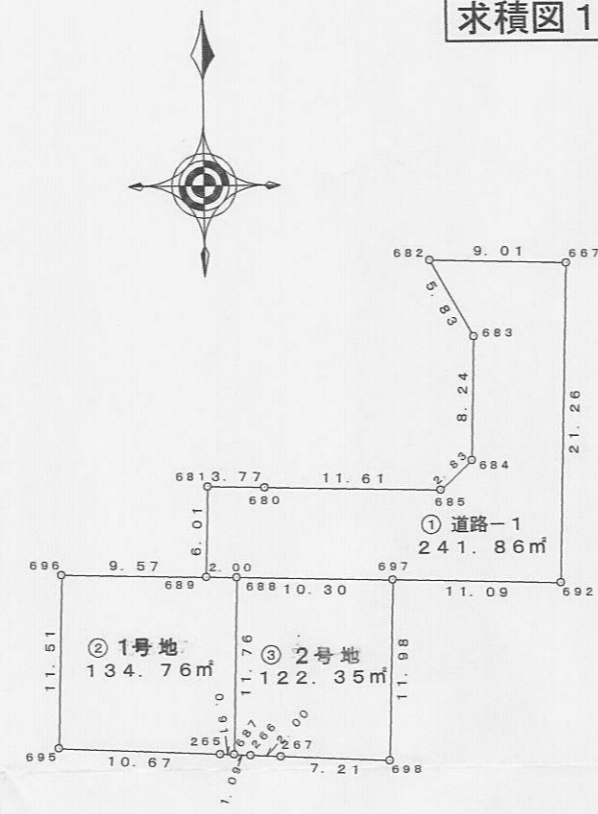
指定年月日・番号 平成19年3月3日 第18-29号  
 公告年月日・番号 平成19年3月5日 第48号

承諾書

この図面記載のとおり道路の位置の指定・変更・廃止を承諾します。

道路の幅員の長 幅員6.00m延長38.65m 道路の面積 241.86 m<sup>2</sup>

求積図 1:500



求積表

地番	X <sub>n</sub>	Y <sub>n</sub>	Y <sub>n+1}-Y<sub>n-1</sub></sub>	X <sub>n</sub> · (Y <sub>n+1}-Y<sub>n-1</sub>)</sub>
692	136.108	124.915	11.656	1586.474848
697	157.365	135.478	-8.449	-1329.576885
682	157.594	126.466	-6.141	-967.784754
683	152.514	129.337	2.663	404.619642
684	144.269	129.119	-2.272	-327.779168
685	142.320	127.065	-13.668	-1945.229760
680	142.615	115.451	-15.390	-2194.844850
681	142.711	111.675	-3.928	-560.368308
689	136.703	111.523	11.848	1622.627144
688	136.652	112.523	12.299	1680.682948
697	136.390	123.822	21.392	2917.654890
合計				-483.724763
合計面積				241.8623816
地積				241.86 m <sup>2</sup>

地番 ① 1号地

NO	X <sub>n</sub>	Y <sub>n</sub>	Y <sub>n+1}-Y<sub>n-1</sub></sub>	X <sub>n</sub> · (Y <sub>n+1}-Y<sub>n-1</sub>)</sub>
688	136.652	113.523	-1.701	-232.445052
689	136.703	111.523	-11.572	-1581.927116
696	136.946	101.951	-9.866	-1350.972290
695	125.432	101.658	10.364	1289.977248
265	124.932	112.315	11.866	1444.962512
687	124.889	113.224	1.205	150.865912
合計				-269.537786
合計面積				134.7688930
地積				134.76 m <sup>2</sup>

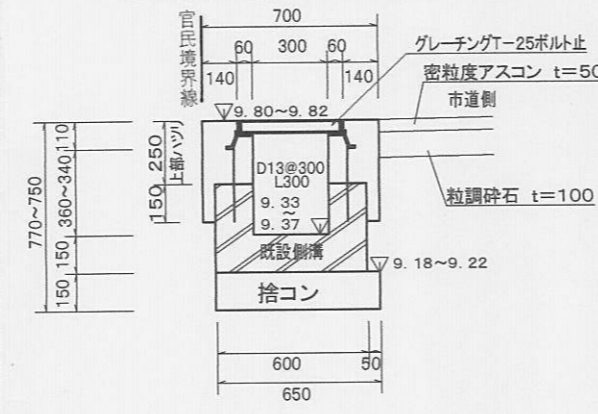
地番 ② 2号地

NO	X <sub>n</sub>	Y <sub>n</sub>	Y <sub>n+1}-Y<sub>n-1</sub></sub>	X <sub>n</sub> · (Y <sub>n+1}-Y<sub>n-1</sub>)</sub>
698	124.406	123.517	7.511	934.413466
697	136.390	123.822	-9.994	-1363.081660
688	136.652	113.523	-10.898	-1448.237896
687	124.889	113.224	0.790	98.662310
266	124.838	114.313	3.087	385.374906
267	124.745	116.311	9.204	1148.152980
合計				-244.715894
合計面積				122.3579470
地積				122.36 m <sup>2</sup>

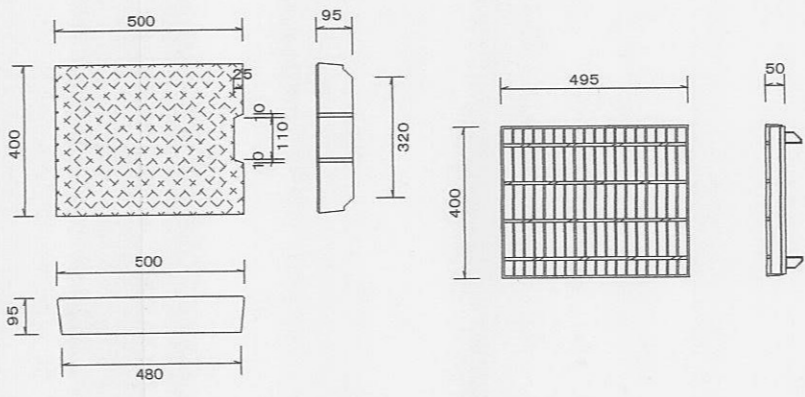
総合計面積 498.9892215 m<sup>2</sup>

地番	面積
① 道路-1	241.8623815 m <sup>2</sup>
② 宅地-7	134.7688930 m <sup>2</sup>
③ 宅地-8	122.3579470 m <sup>2</sup>

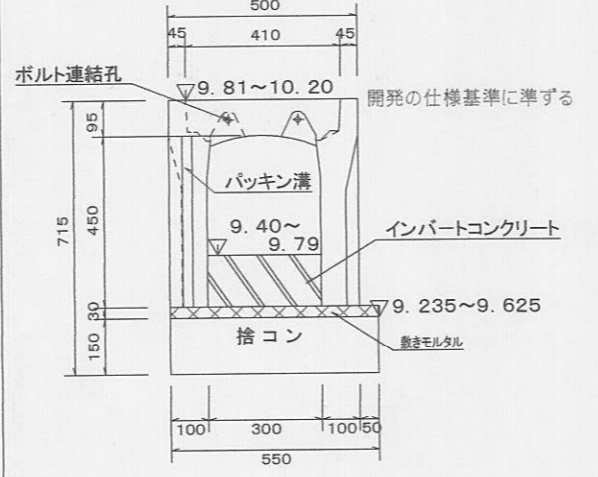
グレーティング工 T-25 1:30



可変側溝用  
コンクリート蓋・グレーティング  
S=1:20

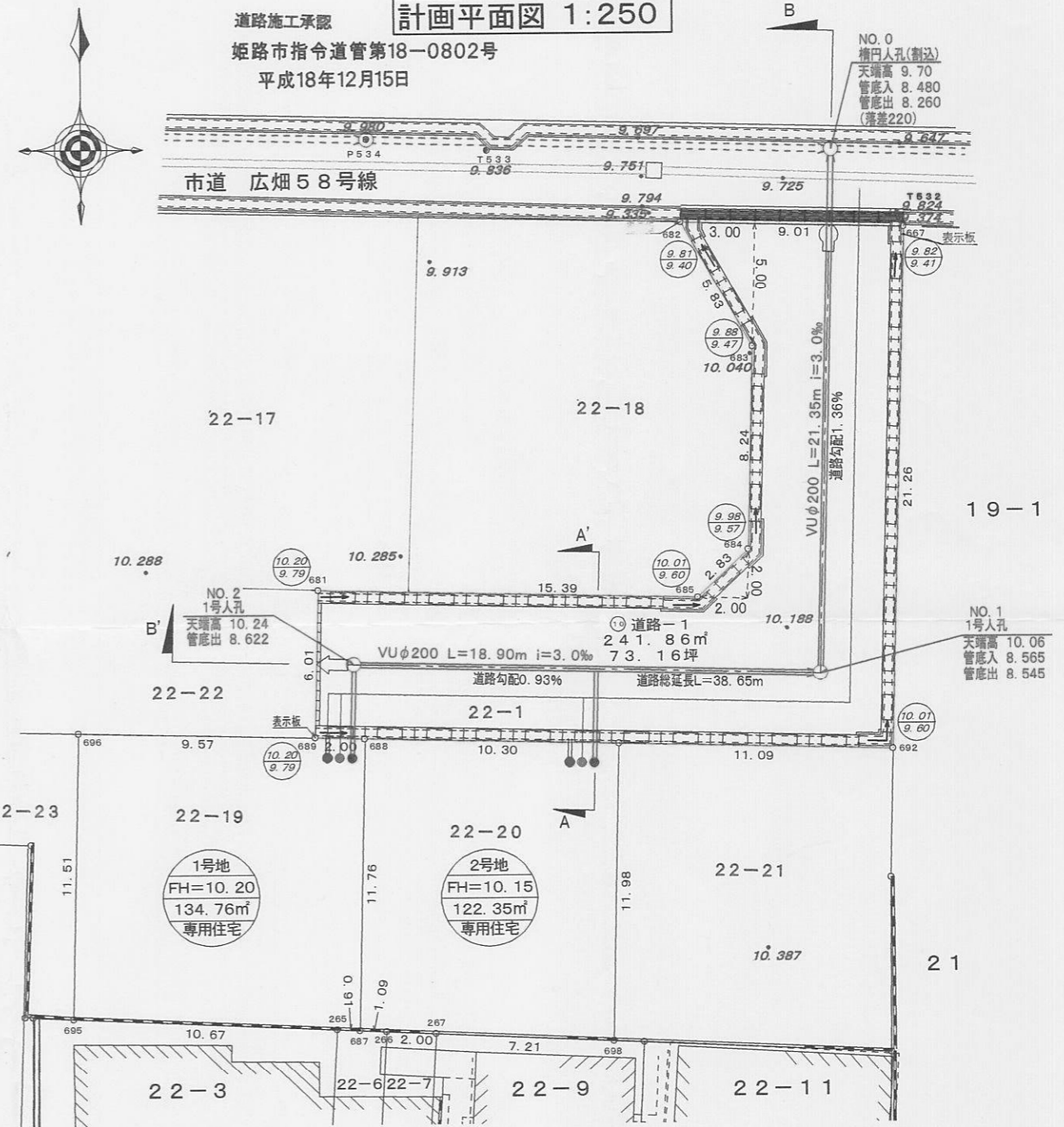


可変側溝 1:20



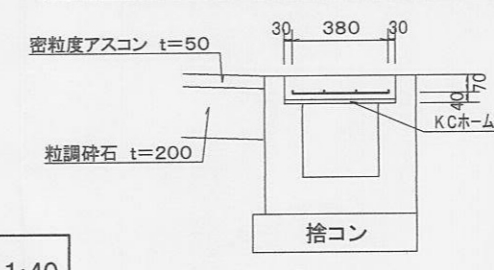
計画平面図 1:250

道路施工承認  
 姫路市指令道管第18-0802号  
 平成18年12月15日

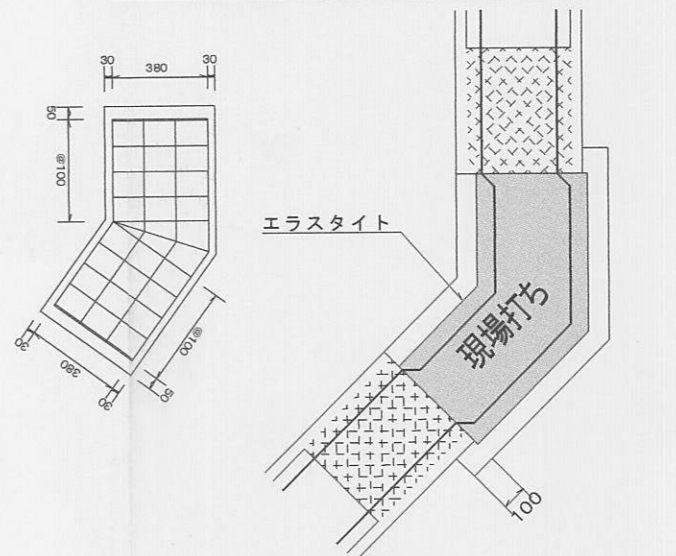


側溝コンクリート蓋  
現場打ち詳細図 S=1:30

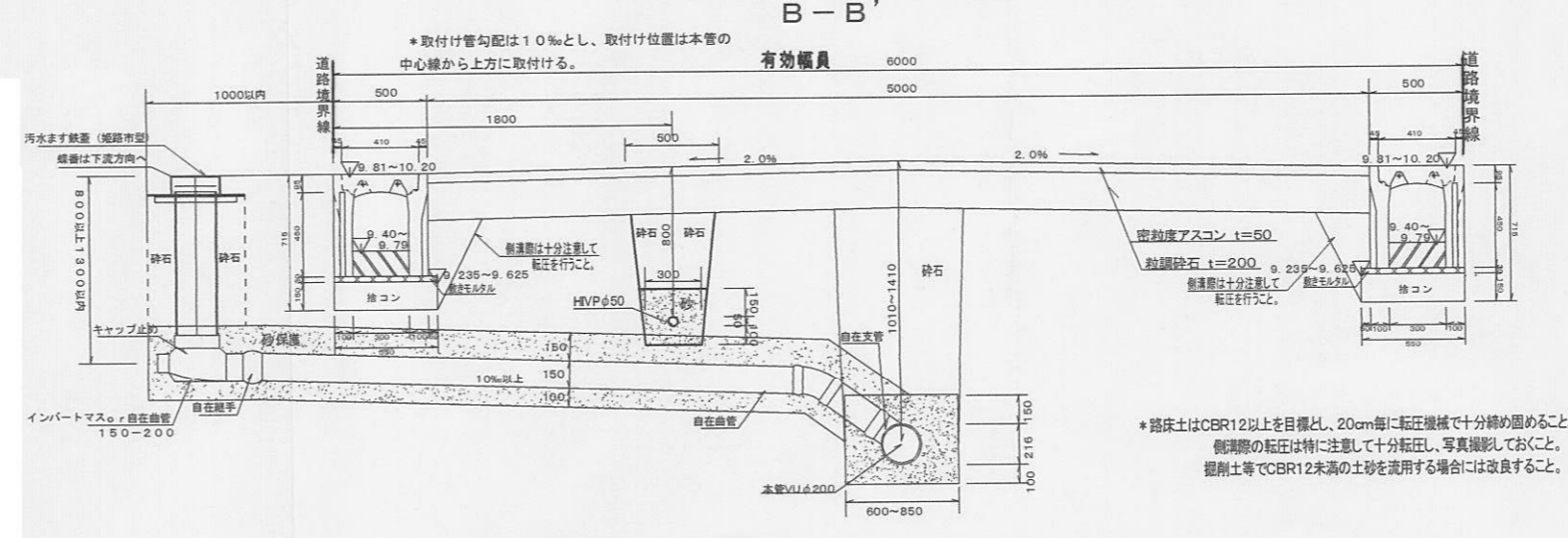
現場打ちコンクリート蓋断面図



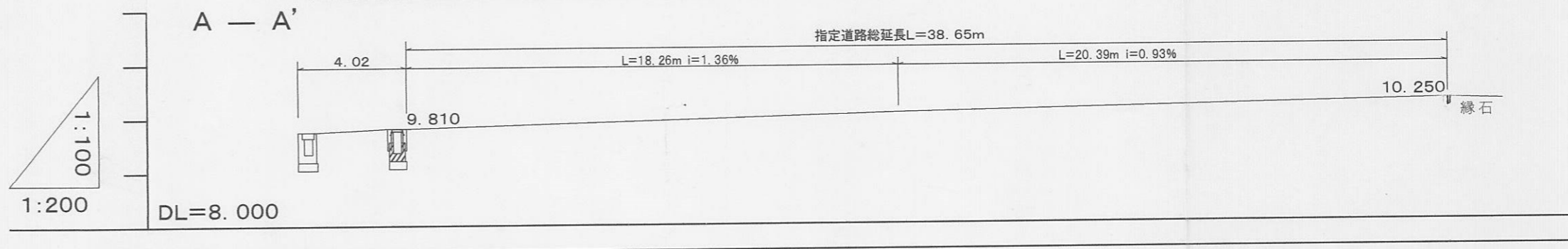
U型側溝折れ点部分詳細図



道路標準断面図 1:40



道路縦断面図 縦1:100横1:200

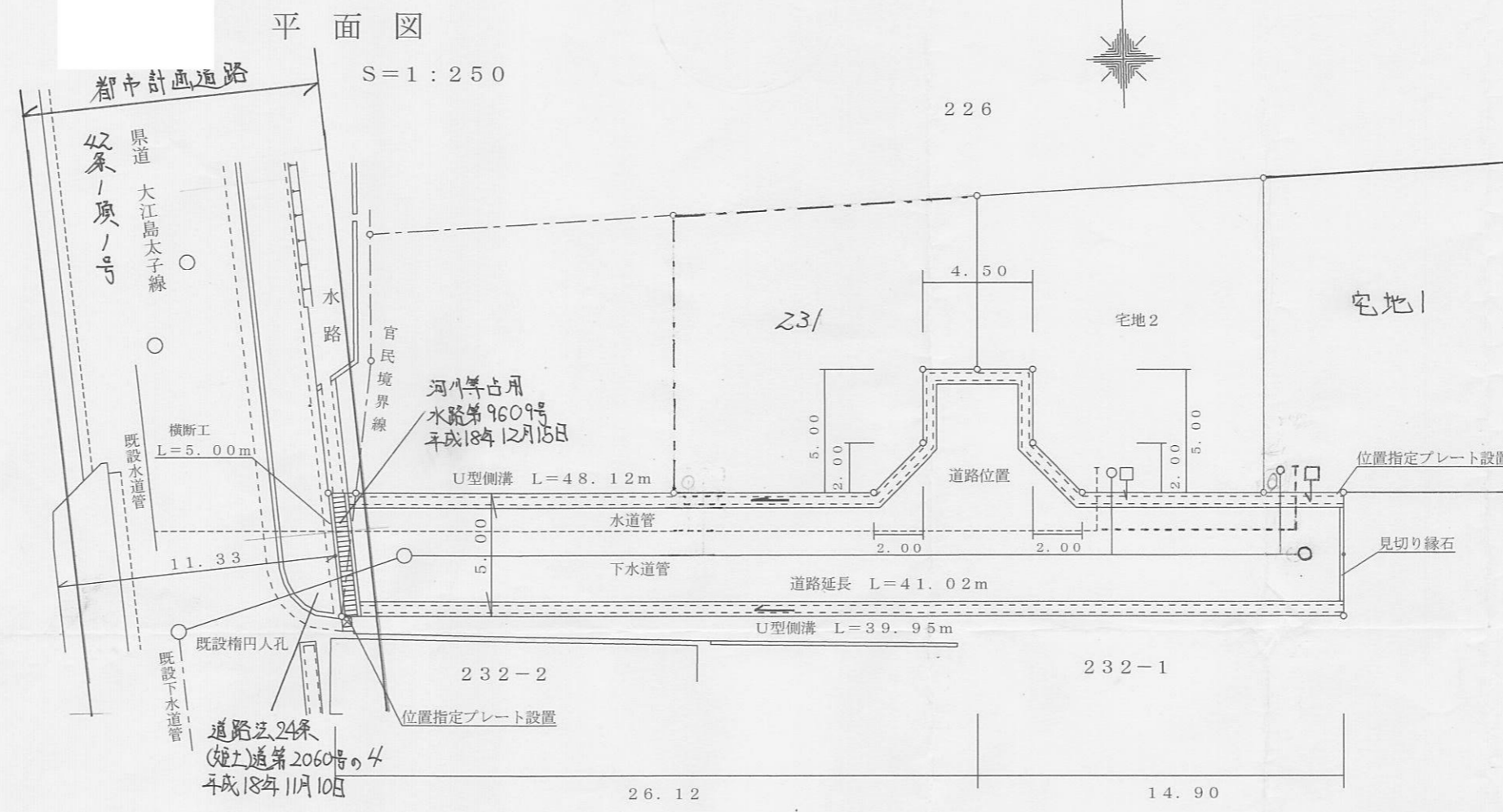


指定年月日・番号	19.2.13 日 第 18-30 号
公告年月日・番号	19.2.16 日 第 31 号

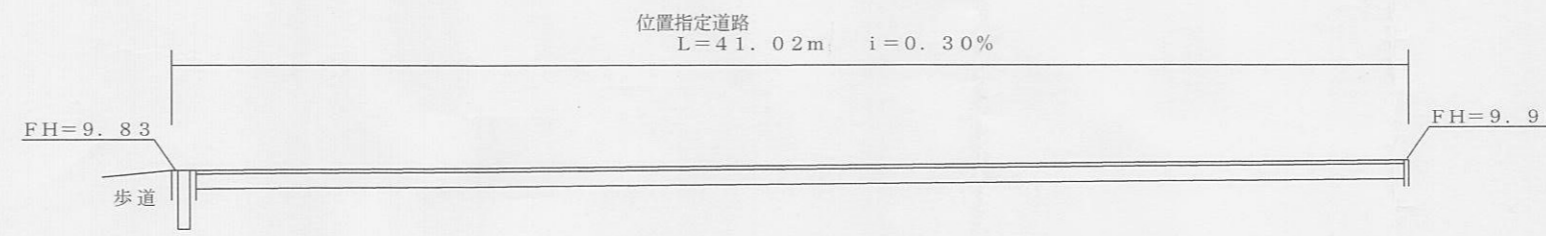
承 諾 書

この図面記載のとおり道路の位置の(指定)・変更・廃止を承諾します。

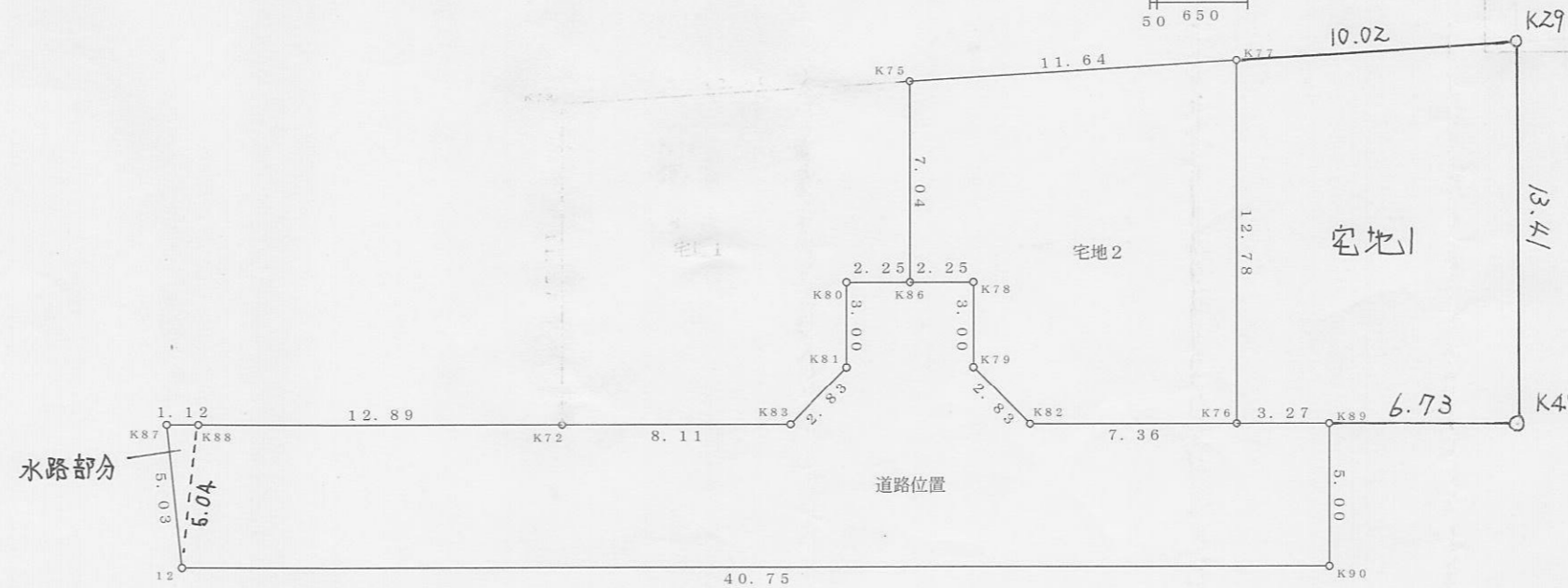
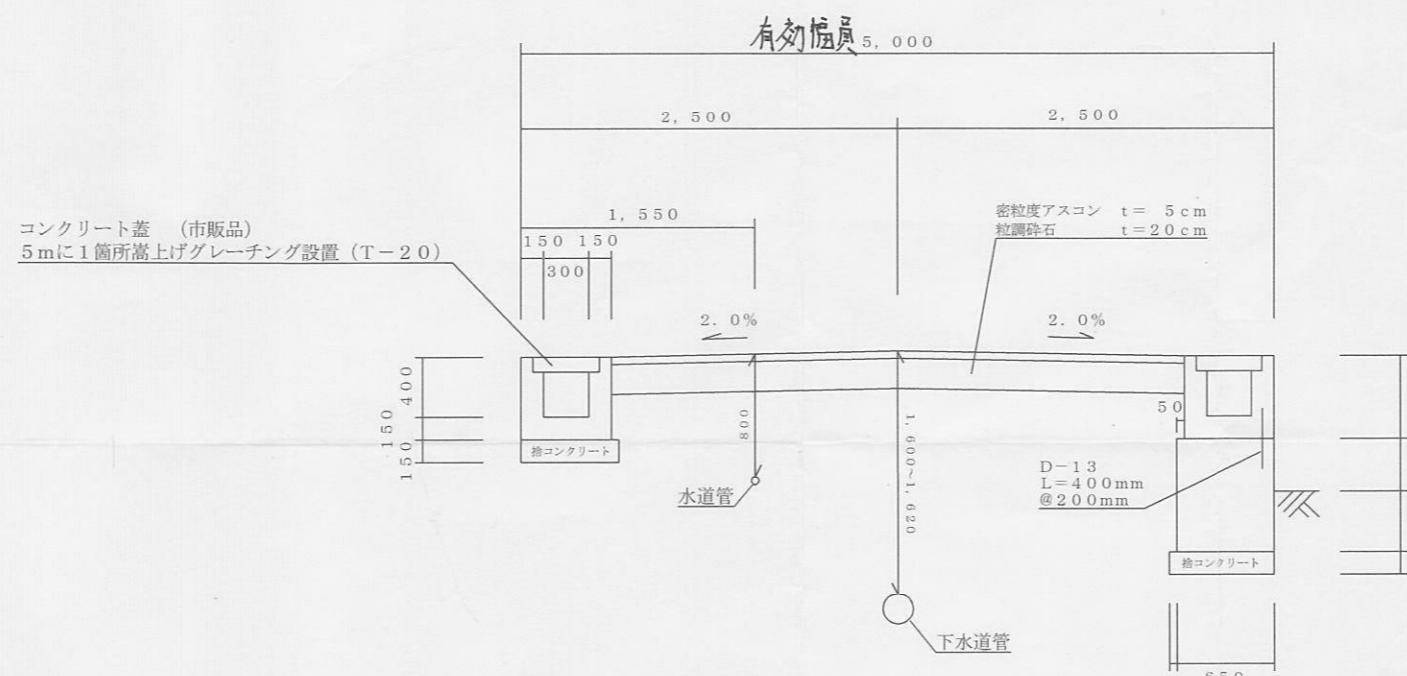
道路の幅員	幅員 5.0 m 延長 41.02 m	道路の面積	231.98 m <sup>2</sup>
員別延長	m	(内水路部分 2.80 m <sup>2</sup> )	



道路縦断面図 S=1:250 V=1:100



道路標準断面図 S=1:50



座標求積表

地番	宅地1		
測点	X <sub>n</sub>	Y <sub>n</sub>	(X <sub>n+1</sub> -X <sub>n-1</sub> ) Y <sub>n</sub>
K76	84.652	139.349	-1790.216603
K89	84.589	142.626	-27.098940
K49	84.462	149.255	1984.479885
K29	97.876	149.610	1941.040140
K77	97.436	139.592	-1845.964608
倍面積			262.239874
面積			131.1199370
地積			131.11

地番	宅地1		
測点	X <sub>n</sub>	Y <sub>n</sub>	(X <sub>n+1</sub> -X <sub>n-1</sub> ) Y <sub>n</sub>
K72	85.107	115.353	-1218.484790
K83	84.953	123.469	223.725828
K81	86.919	125.511	623.664159
K80	89.922	125.568	371.806848
K86	89.880	127.822	895.265288
K75	96.926	127.956	832.097868
K73	96.383	115.567	-1365.886373
倍面積			262.188828
面積			131.084140
地積			131.09

地番	宅地2		
測点	X <sub>n</sub>	Y <sub>n</sub>	(X <sub>n+1</sub> -X <sub>n-1</sub> ) Y <sub>n</sub>
K86	89.880	127.822	-906.130158
K78	89.837	130.075	-396.338525
K79	86.833	130.018	-655.940810
K82	84.792	131.984	-287.857104
K76	84.652	139.349	1761.928756
K77	97.436	139.592	1713.352208
K75	96.926	127.956	-966.835536
倍面積			262.178831
面積			131.0894155
地積			131.08

地番	道路位置		
測点	X <sub>n</sub>	Y <sub>n</sub>	(X <sub>n+1</sub> -X <sub>n-1</sub> ) Y <sub>n</sub>
K87	85.374	101.339	506.086966
K88	85.352	102.461	-27.357087
K72	85.107	115.353	-46.025847
K83	84.953	123.469	223.725828
K81	86.919	125.511	623.664159
K80	89.922	125.568	371.806848
K86	89.880	127.822	-10.864870
K78	89.837	130.075	-396.338525
K79	86.833	130.018	-655.940810
K82	84.792	131.984	-287.857104
K76	84.652	139.349	-28.287847
K89	84.589	142.626	-722.828568
K90	79.584	142.531	-603.048661
12	80.358	101.779	589.300410
倍面積			-463.965108
面積			231.9825540
地積			231.98

総計 494.1919065

(水路部分)			
測点	X <sub>n</sub>	Y <sub>n</sub>	(X <sub>n+1</sub> -X <sub>n-1</sub> ) Y <sub>n</sub>
K88	85.352	102.461	513.944376
K87	85.374	101.339	-506.086966
12	80.358	101.779	-2.239188
倍面積			5.618272
面積			2.8091360
地積			2.80