

平成18年度 道路位置指定一覧

ページ	指定番号	指定年月日	地名地番	備考
1	18-1	18. 5. 26	大津区長松字流田255-4	
2	18-2	18. 5. 23	白浜町字下十ノ坪乙555-16	第16-12号の延長
3	18-3	18. 11. 9	保城字桑原22-1、22-13	
4	18-4	18. 8. 11	田寺八丁目177-2の一部、177-4	第46-46号の延長
5	18-5	18. 6. 5	白浜町字上十ノ坪乙546-6、乙546-13、乙547-3、乙547-9	第17-13号の延長
6	18-6	18. 6. 9	白浜町字上十ノ坪乙548-2	
7	18-7	18. 9. 8	御国野町国分寺字毘沙門258-2、259-1、264-3	
8	18-8	18. 10. 16	網干区興浜字五反町1218-1、1218-2の一部、1218-4の一部、1218-1地先里道及び水路の一部	
9	18-9	18. 10. 13	書写字柿ノ木370-13	
10	18-10	18. 12. 28	北平野二丁目597-6、598-12	
11	18-11	18. 10. 2	御国野町国分寺字水田24-9、25-4	
12	18-12	18. 8. 7	大津区平松字才ノ坪11-2の一部、11-9、11-12	
13	18-13	18. 8. 22	御立中七丁目960-12	第17-12号の延長
14	18-14	18. 8. 18	井ノ口字石堤198-3	
15	18-15	18. 12. 8	北原字平田591-4	
16	18-16	18. 12. 1	勝原区山戸字キリ183-2、183-2地先里道及び水路の一部	
17	18-17	18. 12. 21	的形町の形字新道1360-2	第17-9号の延長
18	18-18	18. 11. 21	白浜町字上十ノ坪乙548-24	第18-6号の延長
19	18-19	18. 12. 25	岡田字下柳84-1	
20	18-20	19. 3. 14	網干区和久字妙見234-2の一部、277-7、字平ゲ347-9、350-3、字妙見277-7地先里道及び水路	
21	18-21	19. 1. 26	仁豊野字三丁目422-1	
22	18-22	19. 1. 19	白浜町字上十ノ坪乙550-10	第17-7号の延長

ページ	指定番号	指定年月日	地名地番	備考
23	18-23	19. 2. 13	大津区平松字才ノ坪11-2の一部、11-15	第18-12号の延長
24	18-24	19. 4. 19	広畑区小坂字辻元73-1、74-7、73-1地先水路	全部取消 H19-4
25	18-25	18. 12. 21	勝原区山戸字五反長46-9、46-9地先里道	第17-6号の延長
26	18-26	19. 3. 16	網干区和久字佃390-19	
27	18-27	19. 2. 13	網干区新在家字大泓2023-174	
28	18-28	19. 5. 2	余部区上余部字北口157-2の一部、157-10、157-2地先里道及び水路	
29	18-29	19. 3. 13	広畑区吾妻町二丁目39104	
30	18-30	19. 2. 13	網干区田井字溝ノ口231-4、231-4地先水路	
31	18-31	19. 5. 17	網干区興浜字小松鼻447-4、字汐入川410-73、字小松鼻447-4地先里道	全部取消 H19-5
32	18-32	19. 7. 13	西今宿五丁目195-2、197-2、198-2、199-2、199-4、199-6、199-12、200-2、200-3、200-4、198-2地先水路	
33	18-33	19. 3. 26	香寺町中屋字道ノ下114-2、114-5、114-2地先水路	
34	18-34	19. 4. 5	飾磨区阿成字黒石16-20	
35	18-35	19. 4. 25	広畑区則直字上茅原90-1、90-5の一部、90-6、90-5地先水路	
36	18-36	19. 7. 17	飾磨区加茂字太ノ前282-1	
37	18-37	19. 5. 9	飾磨区中島字高関75-13	第16-20号の延長
38	18-38	19. 4. 3	勝原区山戸字五反長42-4、42-4地先水路	第17-6号の延長
39	18-39	19. 3. 22	広畑区蒲田字東下井251-31	第17-20号の延長
40	18-40	19. 3. 22	広畑区蒲田字東下井251-20	第17-19号の延長
41	18-41	19. 7. 24	網干区和久字平ゲ347-1、347-1地先里道の一部	

求積表

区画	Y _上	Y _下	Y _上 - Y _下	X _左 (Y _上 - Y _下)	X _右 (Y _上 - Y _下)
10	-20.340	4.084	24.424	-714.903182	63.66289
11	-13.472	2.952	-16.424	-43.98252	18.812
12	-17.320	-1.512	-15.808	435.741624	-185.66780
13	-20.884	-21.432	0.548	437.674882	-1.05688
14	-23.688	-21.544	-2.144	-21.69289	5.071
15	-24.932	-20.780	-4.152	-28.14818	82.02880
16	-24.932	-15.280	-9.652	-114.97488	158.27718
17	-18.212	-16.844	-1.368	-348.98880	124.66880
18	-22.184	-5.260	-16.924	-482.79872	118.70000
合計				110.993778	110.993778
面積				110.99	110.99

区画	Y _上	Y _下	Y _上 - Y _下	X _左 (Y _上 - Y _下)	X _右 (Y _上 - Y _下)
19	-21.412	-20.588	-0.824	-8.64100	84.11000
20	-23.868	-21.644	-2.224	-21.68200	6.982
21	-25.872	-21.432	-4.440	-27.78400	18.080
22	-21.108	-22.280	1.172	27.78400	-18.080
23	-22.280	-21.644	-0.636	-12.81600	11.116
24	-22.280	-21.432	-0.848	-21.78400	18.080
25	-22.280	-21.432	-0.848	-21.78400	18.080
合計				3.668528	3.66
面積				3.66	3.66

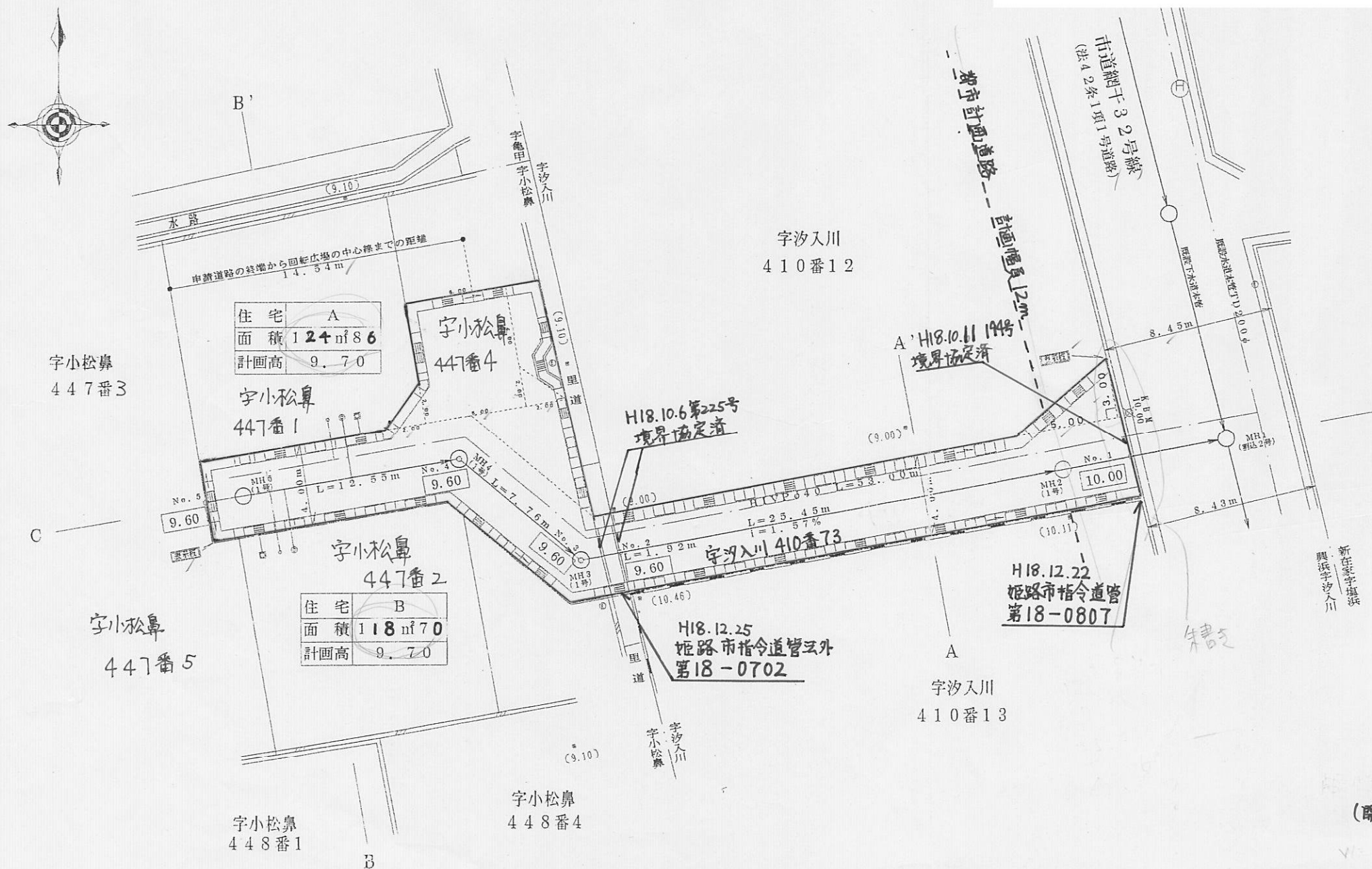
区画	Y _上	Y _下	Y _上 - Y _下	X _左 (Y _上 - Y _下)	X _右 (Y _上 - Y _下)
26	-13.388	-11.812	-1.576	-14.48000	14.48000
27	-22.240	-15.888	-6.352	-13.66400	13.66400
28	-22.108	-18.472	-3.636	-24.01800	24.01800
29	-20.424	-20.472	0.048	-13.86800	13.86800
30	-21.508	-20.104	-1.404	-13.44800	13.44800
31	-20.408	-22.420	2.012	-13.11600	13.11600
32	-20.414	-21.427	1.013	-27.24000	27.24000
33	-20.404	-21.824	-1.420	-21.78172	21.78172
34	-21.118	-20.280	-0.838	-8.62014	8.62014
35	-20.408	-24.888	4.480	-24.88800	24.88800
36	-18.812	-31.688	12.876	-8.82624	8.82624
37	-14.412	-20.160	5.748	-14.24276	14.24276
38	-14.412	-20.160	5.748	-14.24276	14.24276
合計				143.47604	143.47
面積				143.47	143.47

道路合計面積	256.19 m ²
道路位置指定による開発区域面積	493.75 m ²

求積図 S=1/500



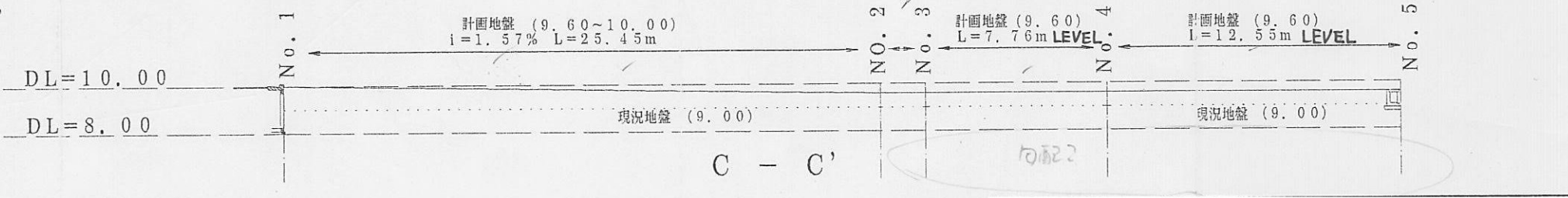
土地利用計画図・給排水平面図 S=1/250



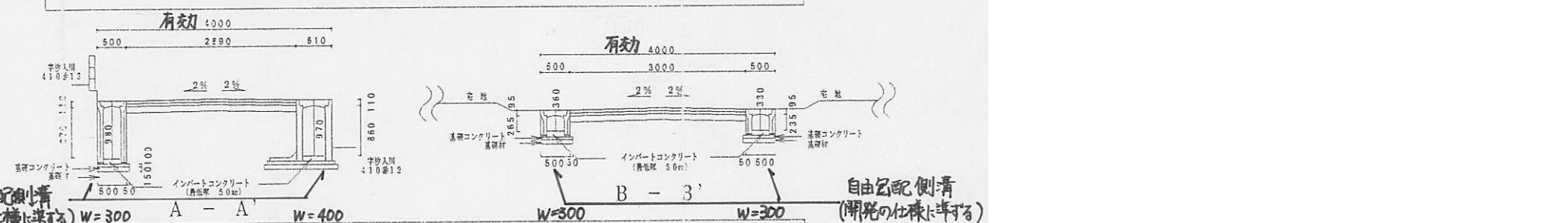
指定年月日・番号	19年5月17日	第18-31号
公告年月日・番号	19年5月22日	第132号
承 諾 書		
この図面記載のとおり道路の位置の指定・変更・廃止を承諾します。		
道路の幅員・幅員別の道路の延長	幅員 4.00 m 延長 47.68 m	道路の面積 256.19 m ² (内里道部分 3.66 m ²)

承 諾 書			
この図面記載のとおり道路の位置の指定・変更・廃止を承諾します。 19年 1月 17日			
姫路市網干区興浜字小松鼻447番地先里道			
道路の幅員・幅員別の道路の延長	幅員 4.00 m 延長 47.68 m (里道部分 0.90m)	道路の面積 256.19 m ² (里道部分 3.66m ²)	
工事着手予定年月日	年 月 日	工事完了予定年月日	年 月 日
道路管理者住所氏名			
承 諾 者			

- (注意)
- 承諾書の「権利の種類」欄は、土地又はその土地内の建築物若しくは工作物について該当する権利(所有権借地権等)をそれぞれ記入すること。
 - 指定道路の延長は、幅員別に記入すること。
 - 附近見取図、道路地籍図及び標準断面図(横断面図のある所は縦断面図)を記載し、方位は一致させること。
 - 道路地籍図には敷地界及び地番界を明示し、地番号、権利の種類及び氏名を記入すること。
 - 道路地籍図には申請する道路の位置を朱書きとし、給排水計画及び排水計画を明示すること。
 - 図面に字誤を記載するとともに、その転写場所、転写年月日及び転写した者の住所・氏名を記入し、押印すること。
 - 本用紙のみで記入できない場合は、同質、同形の用紙を使用し、該当する部分において権利を有する者及び図面作成者の印で本用紙と割印して追加すること。
 - 申請書(正・副)には本用紙(追加紙を含む。)のコピーを添付し、本用紙(原図)は別に申請書と同様に提出すること。



道路縦断面図 S=1/250



道路横断面図 S=1/100

様式第19号(第14条関係)

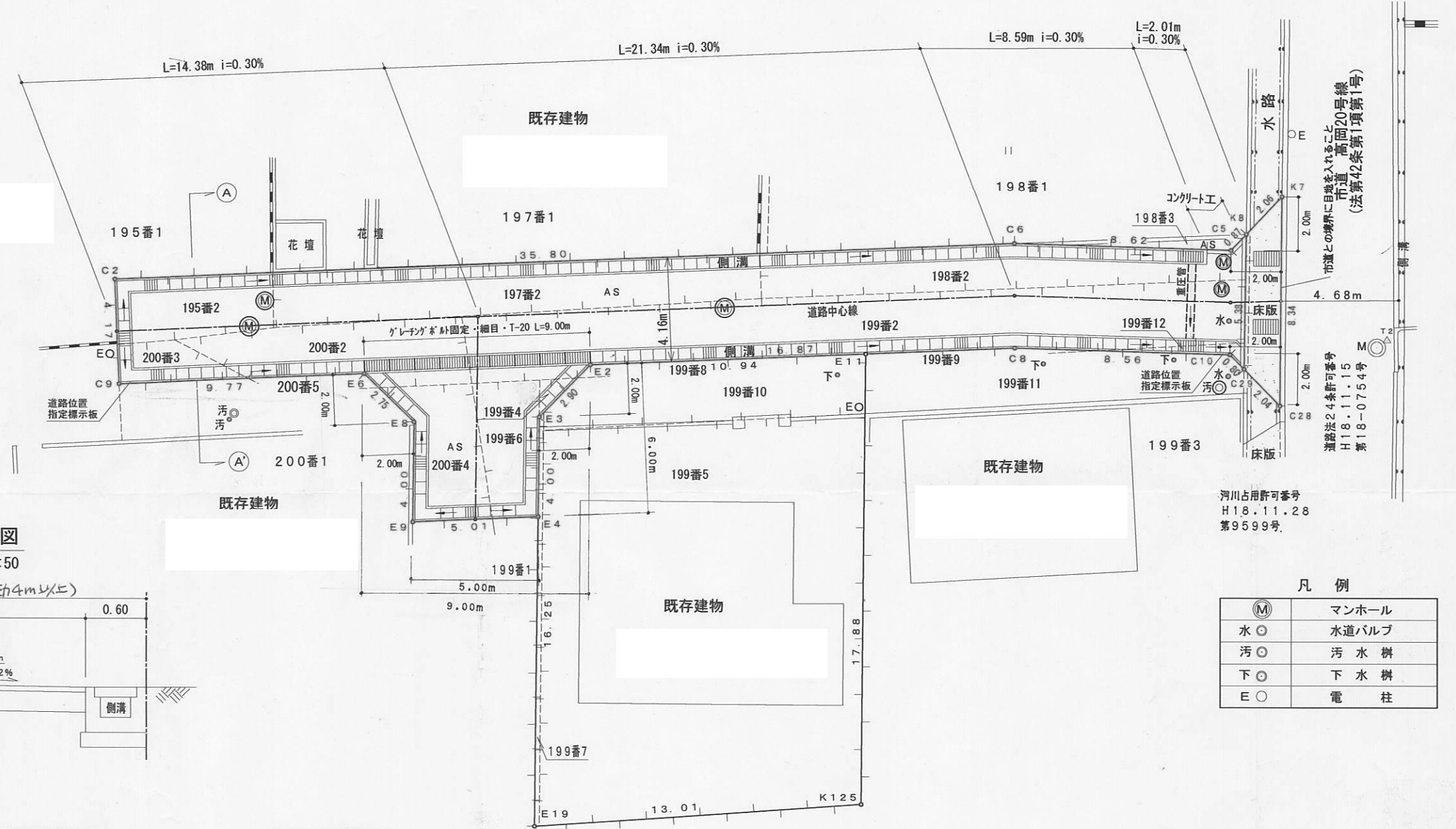
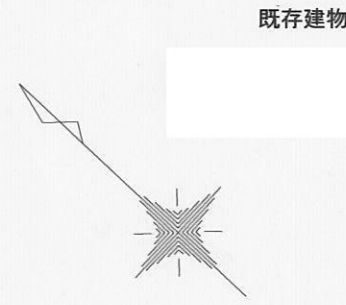
指定年月日・番号	平成 19.7.13 日 第18-32号
公告年月日・番号	平成 19.7.19 日 第199号

承諾書

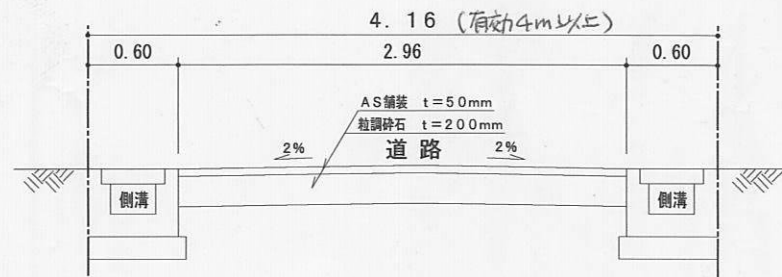
この図面記載のとおり道路の位置の指定・変更・廃止を承諾します。

道路の幅員・幅員別の道路の延長	幅員 4.16m 延長 46.32m	幅員 m 延長 m	道路の面積 231.42㎡ (内、水路9.76㎡)
-----------------	--------------------	-----------	---------------------------

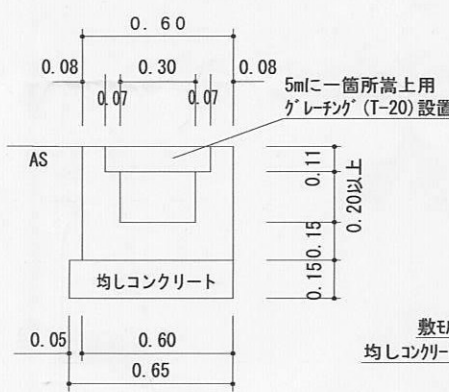
平面図 S=1:200



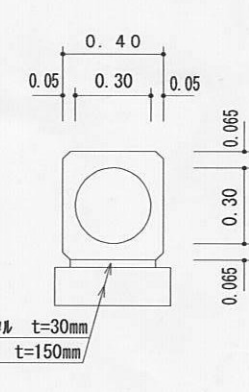
A-A' 断面図 S=1:50



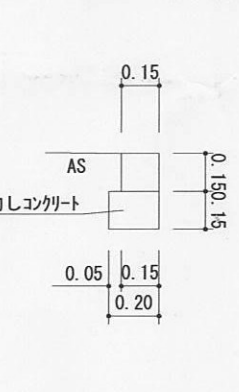
側溝詳細図 S=1:30



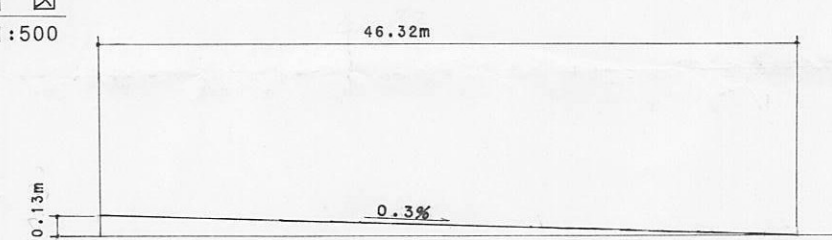
重圧管詳細図 S=1:30



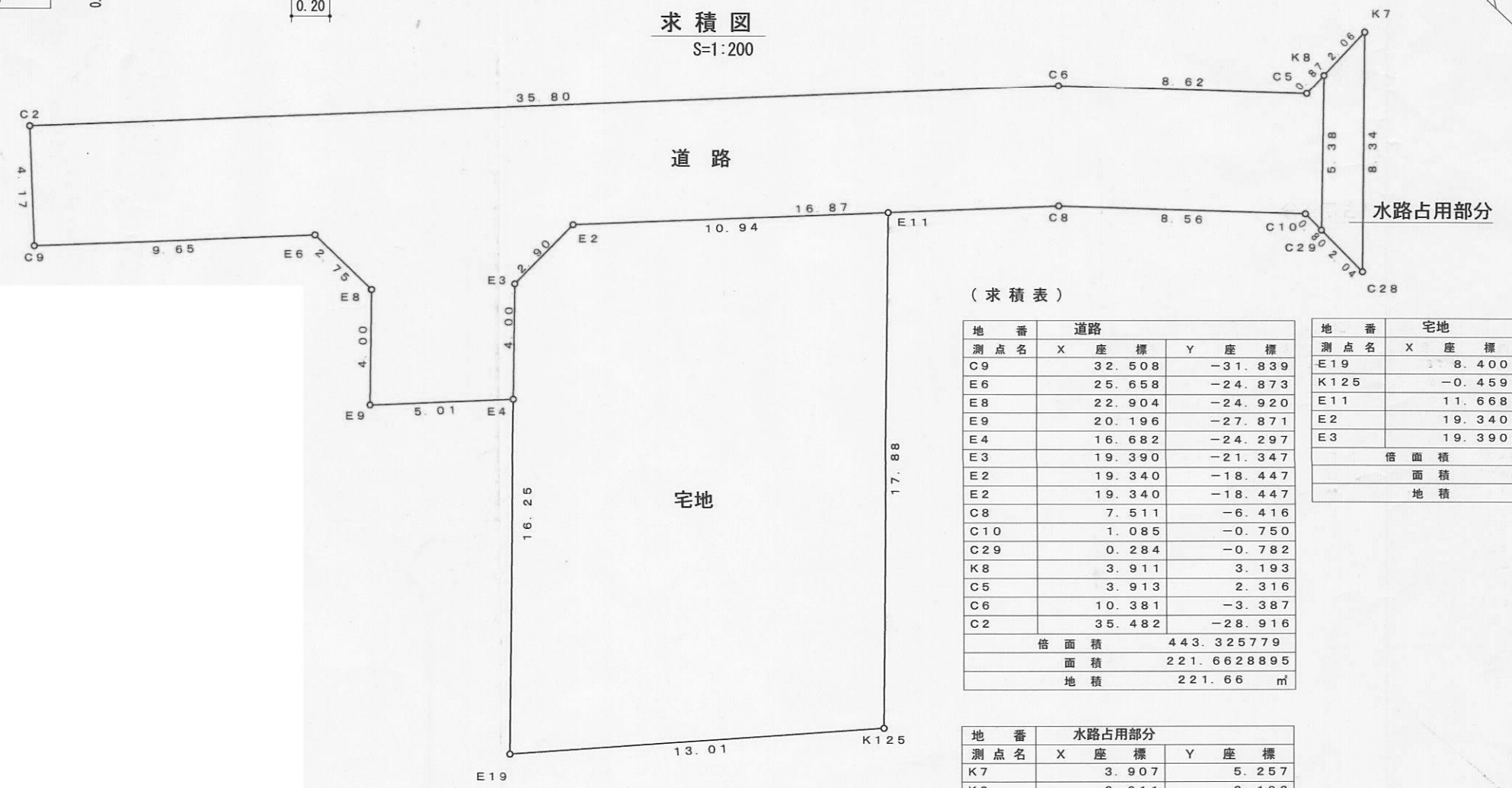
コンクリート工詳細図 S=1:30



縦断面図 S=1:500



求積図 S=1:200



(求積表)

地番	道路	地番	宅地		
測点名	X 座標	Y 座標	X 座標	Y 座標	
C9	32.508	-31.839	E19	8.400	-33.321
E6	25.658	-24.873	K125	-0.459	-23.793
E8	22.904	-24.920	E11	11.668	-10.644
E9	20.196	-27.871	E2	19.340	-18.447
E4	16.682	-24.297	E3	19.390	-21.347
E3	19.390	-21.347	倍面積	463.980895	
E2	19.340	-18.447	面積	231.9904475	
E2	19.340	-18.447	地積	231.99	㎡
C8	7.511	-6.416			
C10	1.085	-0.750			
C29	0.284	-0.782			
K8	3.911	3.193			
C5	3.913	2.316			
C6	10.381	-3.387			
C2	35.482	-28.916			
倍面積	443.325779				
面積	221.6628895				
地積	221.66	㎡			

地番	水路占用部分	
測点名	X 座標	Y 座標
K7	3.907	5.257
K8	3.911	3.193
C29	0.284	-0.782
C28	-1.757	-0.863
倍面積	19.534164	
面積	9.7670820	
地積	9.76	㎡

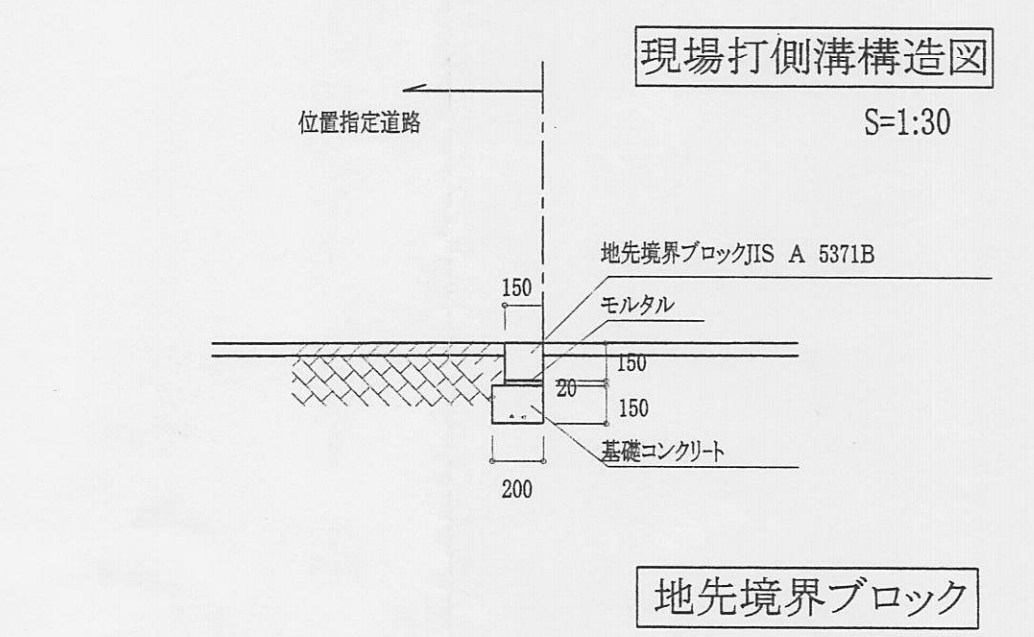
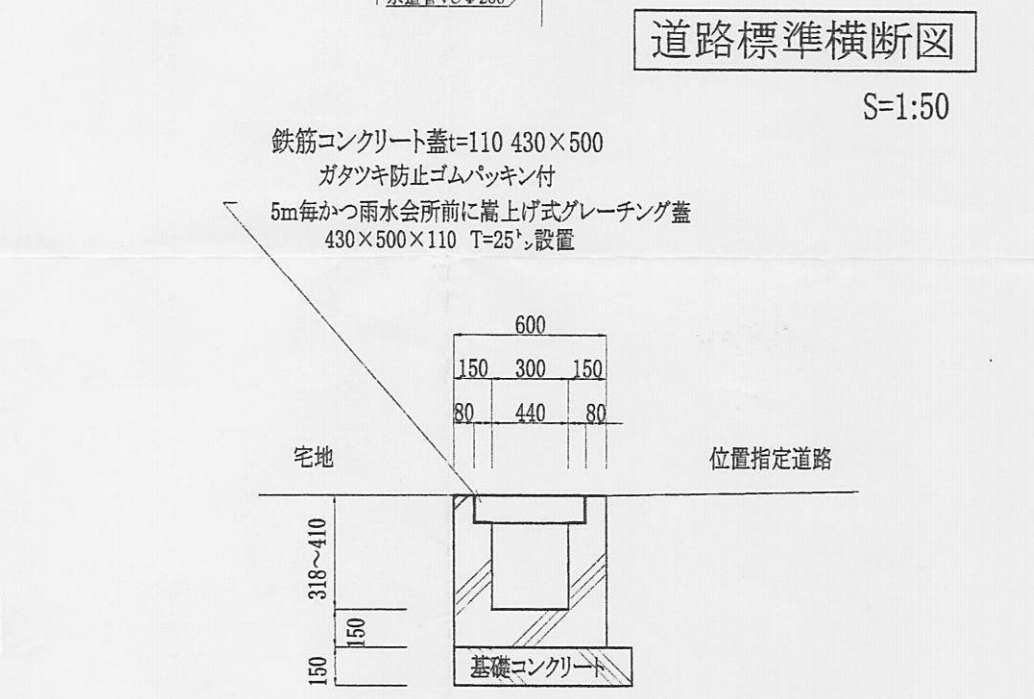
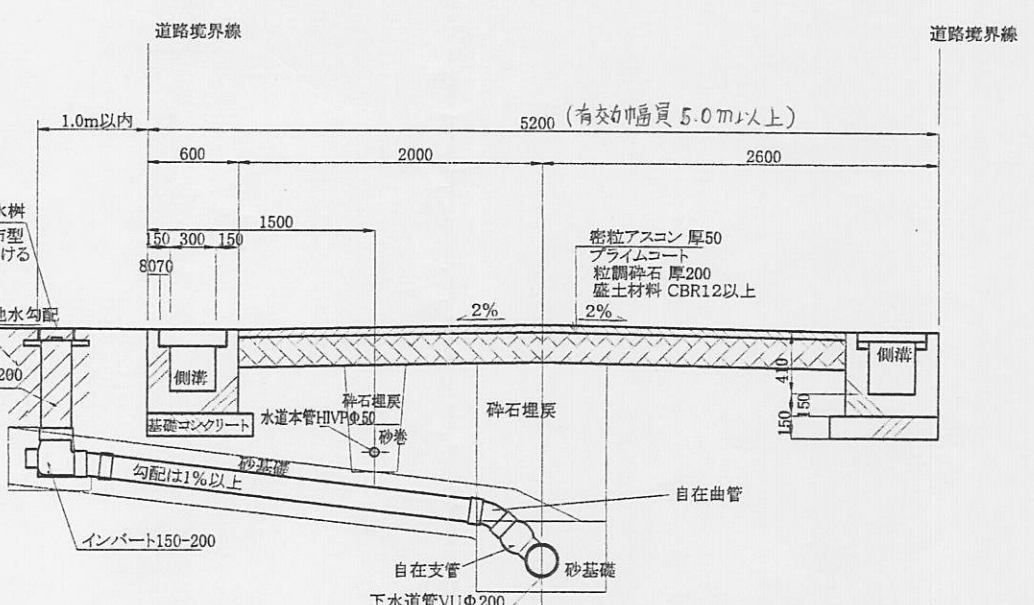
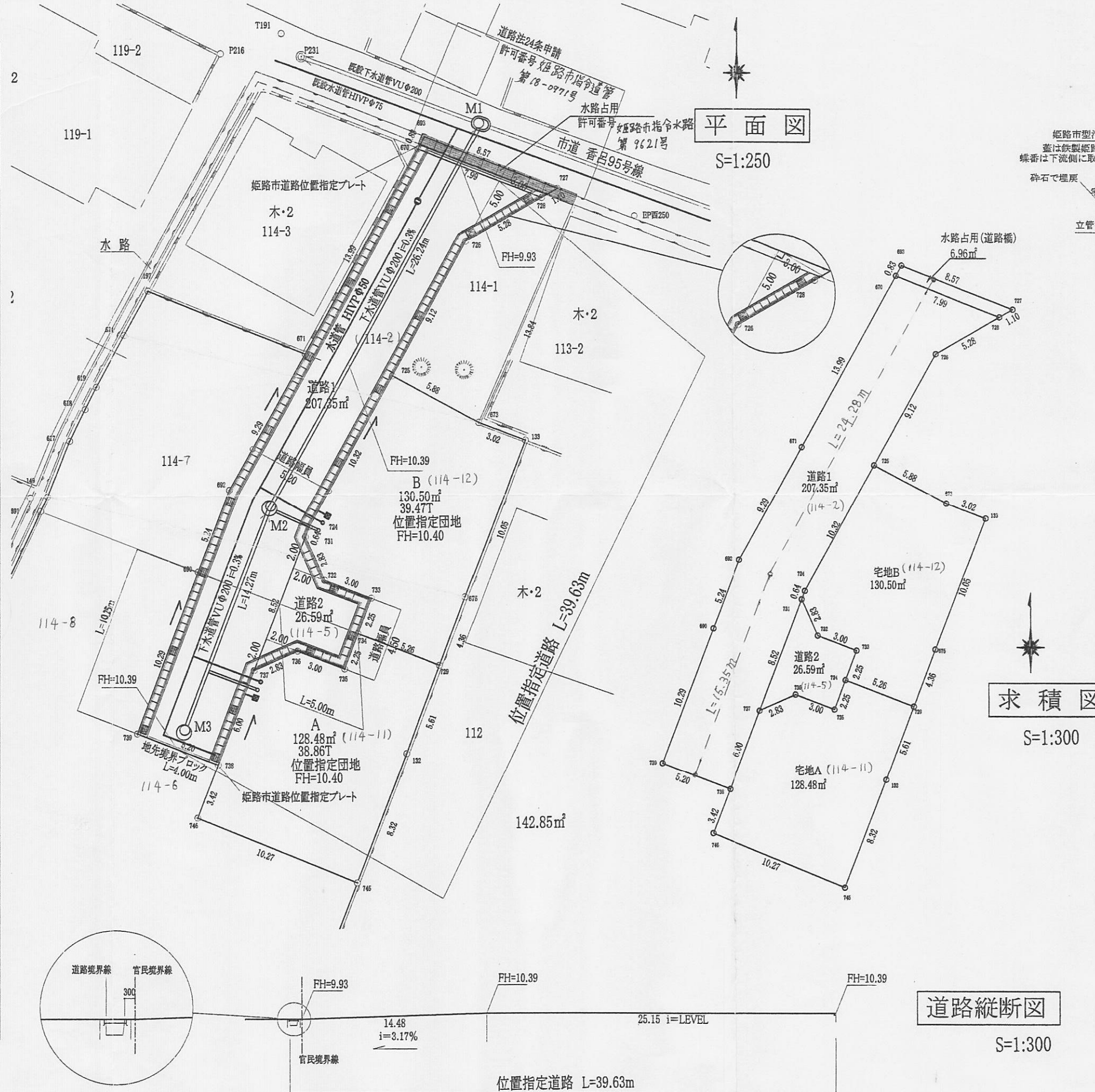
道路	231.4299715
宅地	231.9904475
総計	463.4204190

指定年月日・番号	19年3月26日	第 18-33 号
公告年月日・番号	19年3月29日	第 60 号

承諾書

この図面記載のとおり道路の位置の指定・変更・廃止を承諾します。

道路の幅員	幅員	5.2 m	延長	39.63 m	道路の面積	240.90 m ²
・幅員別の道路の延長		m	m	m	内、水路占用部分	(6.96 m ²)



直角座標法求積表

地番	宅地A (114-11)	Xn	Yn	Yn+1 - Yn-1	Xn*(Yn+1 - Yn-1)
734	303.474	306.242	5.721	1736.174754	
729	301.596	313.159	2.914	878.850744	
132	296.353	311.156	-4.980	-1475.837940	
745	288.583	308.179	-12.474	-3599.784342	
746	292.482	298.682	-8.277	-2420.873514	
738	295.675	299.902	3.362	994.059350	
737	301.284	302.044	4.729	1424.772036	
736	302.441	304.631	5.394	1631.366754	
735	301.369	307.438	6.611	2000.243459	
合計				255.971301	
合計面積				128.485605	
地積				128.48 m ²	

地番	宅地B (114-12)	Xn	Yn	Yn+1 - Yn-1	Xn*(Yn+1 - Yn-1)
731	309.239	305.083	-0.927	-286.664553	
724	309.841	305.313	5.241	1623.876681	
725	318.863	310.324	10.205	3253.996915	
673	316.107	315.518	8.014	2533.281498	
133	315.035	318.338	-0.804	-253.288140	
675	305.665	314.714	-5.179	-1583.039035	
729	301.596	313.159	-6.472	-1951.929312	
734	303.474	308.242	-4.113	-1248.188562	
733	305.580	309.046	-2.002	-611.771160	
732	306.652	306.240	-3.363	-1215.261876	
合計				261.012456	
合計面積				130.506280	
地積				130.50 m ²	

地番	道路1 (114-2)	Xn	Yn	Yn-1 - Yn-1	Xn*(Yn+1 - Yn-1)
670	332.393	311.891	14.228	4729.287604	
728	329.469	319.324	2.861	942.610890	
726	326.836	314.752	-9.000	-2941.524000	
725	318.863	310.324	-9.439	-3009.747857	
724	309.841	305.313	-5.241	-1623.876681	
731	309.239	305.083	-3.259	-1010.902291	
737	301.284	302.044	-5.181	-1560.952404	
738	295.675	299.902	-7.000	-2069.725000	
739	297.530	295.044	-1.186	-352.370580	
690	307.143	298.716	5.543	1702.493649	
692	312.042	300.587	6.380	1990.827950	
671	320.160	305.096	11.304	3619.088640	
合計				414.709849	
合計面積				207.3549245	
地積				207.35 m ²	

地番	道路2 (114-5)	Xn	Yn	Yn-1 - Yn-1	Xn*(Yn+1 - Yn-1)
731	309.239	305.083	4.196	1297.568844	
732	306.652	306.240	3.953	1215.261876	
733	305.580	309.046	2.002	611.771160	
734	303.474	308.242	-1.608	-487.986192	
735	301.369	307.438	-3.611	-1088.243459	
736	302.441	304.631	-5.394	-1631.366754	
737	301.284	302.044	0.452	136.180368	
合計				53.183843	
合計面積				26.5919215	
地積				26.59 m ²	

地番	水路占用 (道路橋)	Xn	Yn	Yn-1 - Yn-1	Xn*(Yn+1 - Yn-1)
693	333.119	312.284	8.338	2794.202172	
727	330.019	326.279	7.030	2320.035170	
728	329.469	319.324	-8.388	-2763.585972	
670	332.393	311.891	-7.030	-2336.722790	
合計				13.926980	
合計面積				6.9634900	
地積				6.96 m ²	

合計 499.88 m²

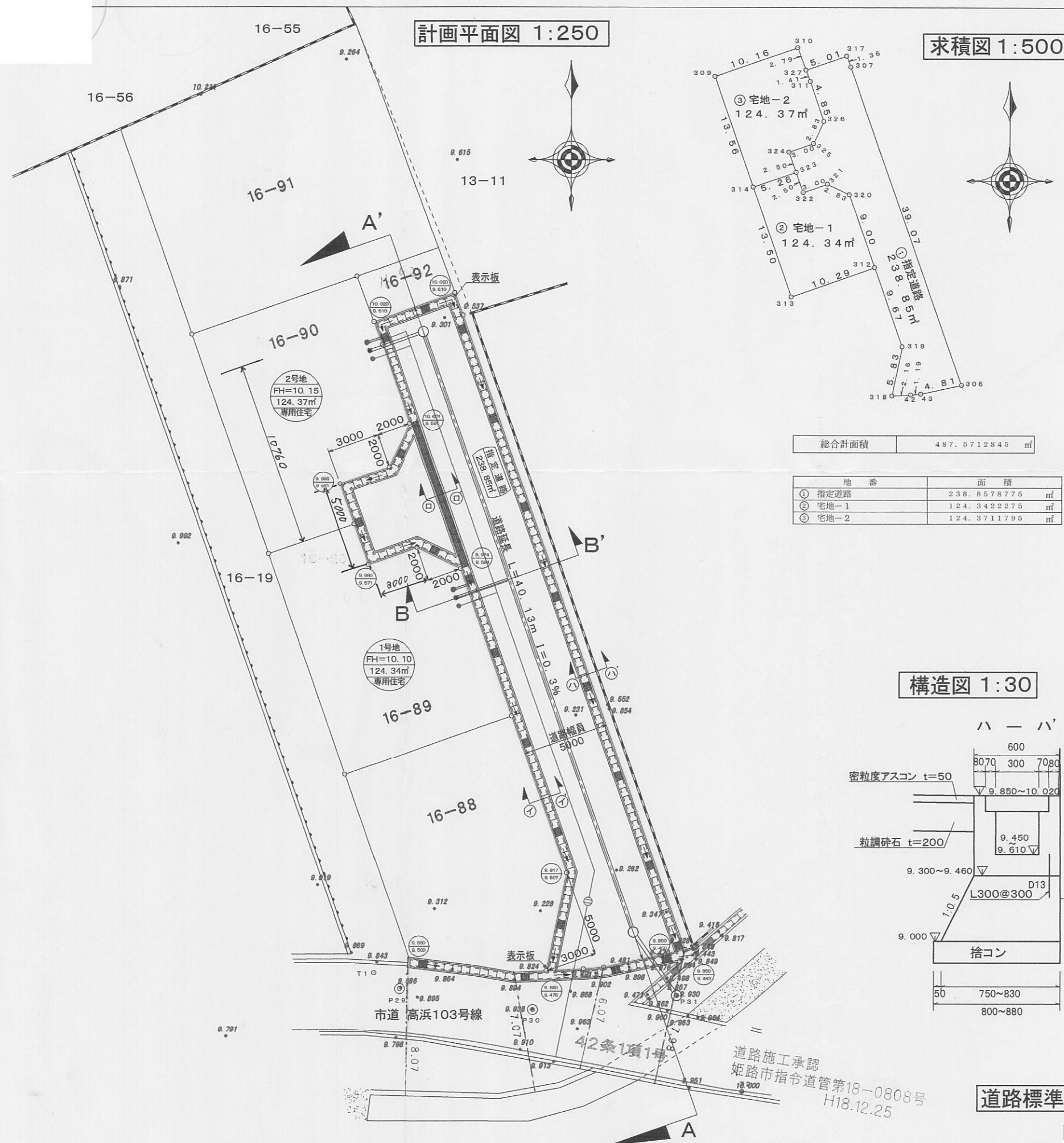
様式第19号(第14条関係)

指定年月日・番号 平成19年4月5日 第18-34号
 公告年月日・番号 平成19年4月9日 第88号

承諾書

この図面記載のとおり道路の位置の指定・変更・廃止を承諾します。

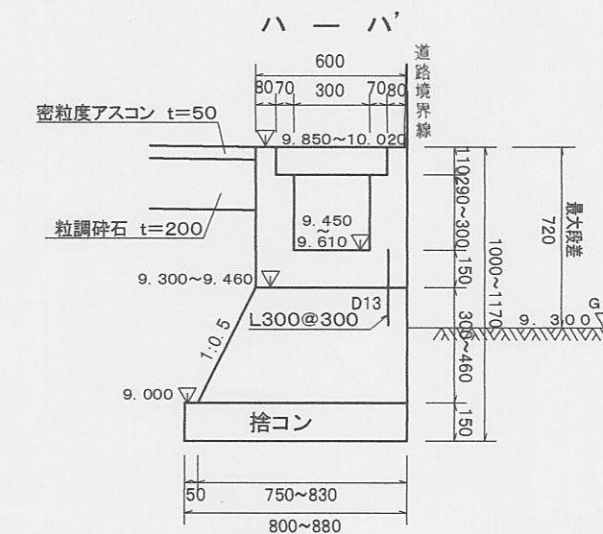
道路の幅員	5.00m	道路の面積	238.85 m ²
員長の延長	40.13m		



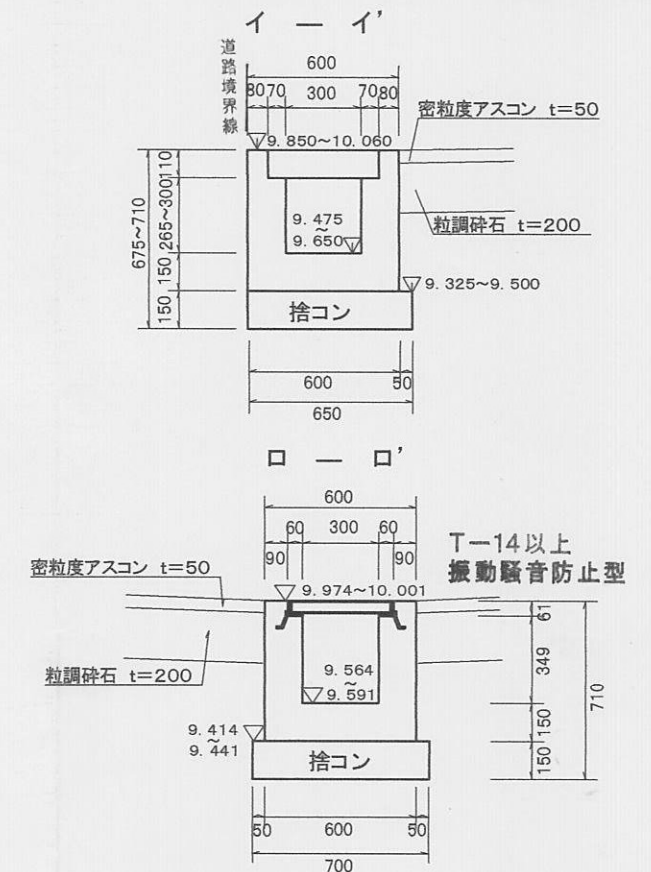
合計面積 487.5712845 m²

地番	面積
① 指定道路	238.8578775 m ²
② 宅地-1	124.3422275 m ²
③ 宅地-2	124.3711795 m ²

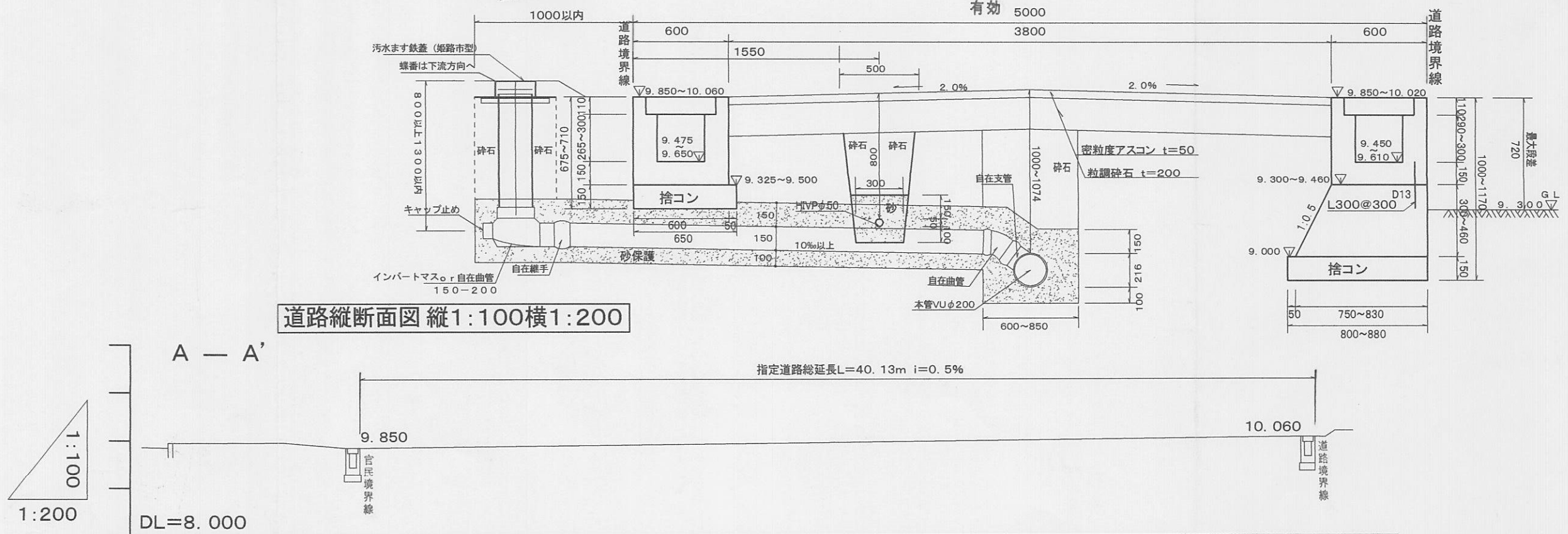
構造図 1:30



道路標準断面図 1:30



道路縦断面図 縦1:100横1:200



求積表

地番	① 指定道路	X _n	Y _n	Y _{n+1}-Y_{n-1}}}	X _n · (Y _{n+1}-Y_{n-1}})}
327		137.866	100.004	4.238	584.271870
317		139.523	104.733	5.204	726.077692
307		138.241	105.208	13.324	1850.217544
306		101.364	118.117	8.203	831.488892
43		100.338	113.411	-5.895	-591.492510
42		100.232	112.232	-3.347	-335.476504
318		100.127	110.064	-0.979	-98.024333
319		105.837	111.243	-2.016	-213.367392
312		114.964	108.048	-6.170	-709.327880
320		123.463	105.073	-5.523	-681.886149
321		124.690	102.325	-5.380	-670.832200
322		123.699	99.693	-3.658	-452.490942
323		126.058	98.867	-1.652	-208.247816
324		128.418	98.041	2.006	257.606508
325		129.409	100.873	4.059	525.271131
326		131.958	102.100	-0.378	-49.880124
311		136.542	100.495	-2.096	-286.192032
合計					477.715755
合計面積					238.8578775 m ²

宅地-1

地番	宅地-1	X _n	Y _n	Y _{n+1}-Y_{n-1}}}	X _n · (Y _{n+1}-Y_{n-1}})}
314		124.318	93.896	0.537	66.758766
323		126.058	98.867	5.797	730.758226
322		123.699	99.693	3.658	452.490942
321		124.690	102.325	5.380	670.832200
320		123.463	105.073	5.523	681.886149
312		114.964	108.048	-6.743	-775.202232
313		111.563	98.330	-14.152	-1578.839576
合計					248.684455
合計面積					124.3422275 m ²

宅地-2

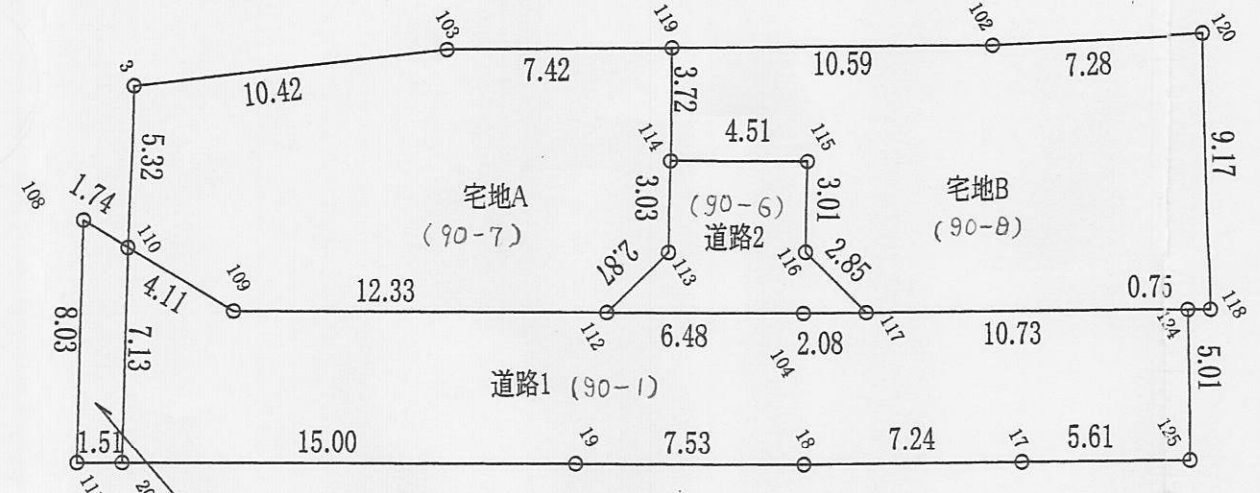
地番	宅地-2	X _n	Y _n	Y _{n+1}-Y_{n-1}}}	X _n · (Y _{n+1}-Y_{n-1}})}
309		137.128	89.444	5.137	704.426536
310		140.485	99.033	10.560	1483.521600
327		137.866	100.004	1.462	201.558630
311		136.542	100.495	2.096	286.192032
326		131.958	102.100	0.378	49.880124
325		129.409	100.873	-4.059	-525.271131
324		128.418	98.041	-2.006	-257.606508
323		126.058	98.867	-4.145	-522.510410
314		124.318	93.896	-9.423	-1171.448514
合計					248.742359
合計面積					124.3711795 m ²

指定年月日・番号	19年4.25日	第18-35号
公告年月日・番号	19年4.27日	第120号

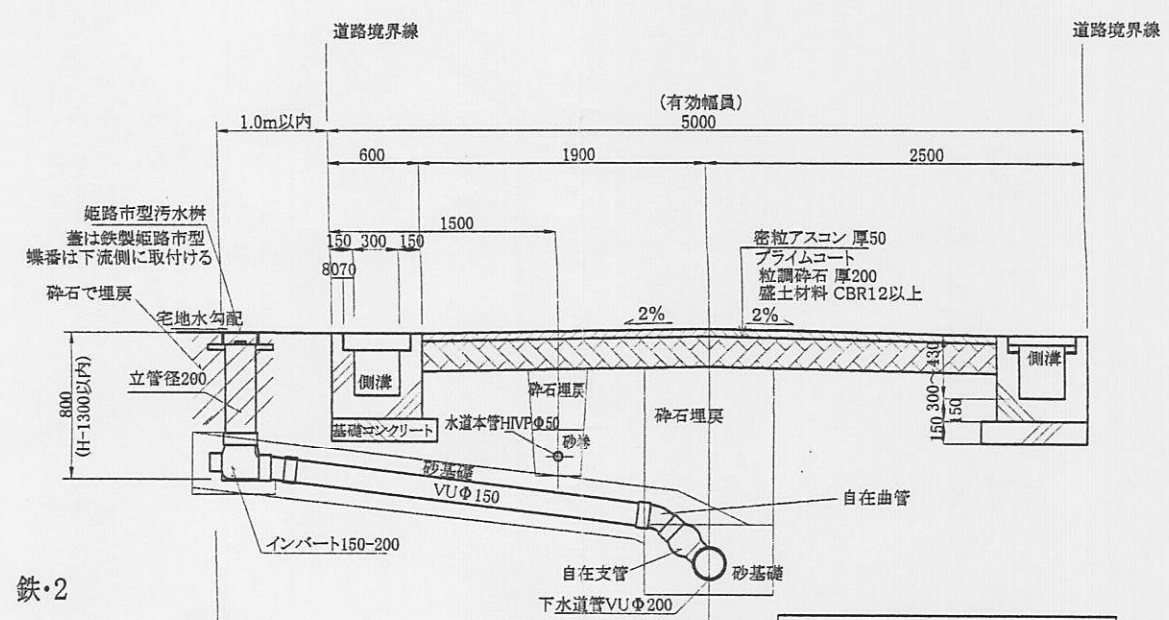
承諾書

この図面記載のとおり道路の位置の(指定)変更・廃止を承諾します。

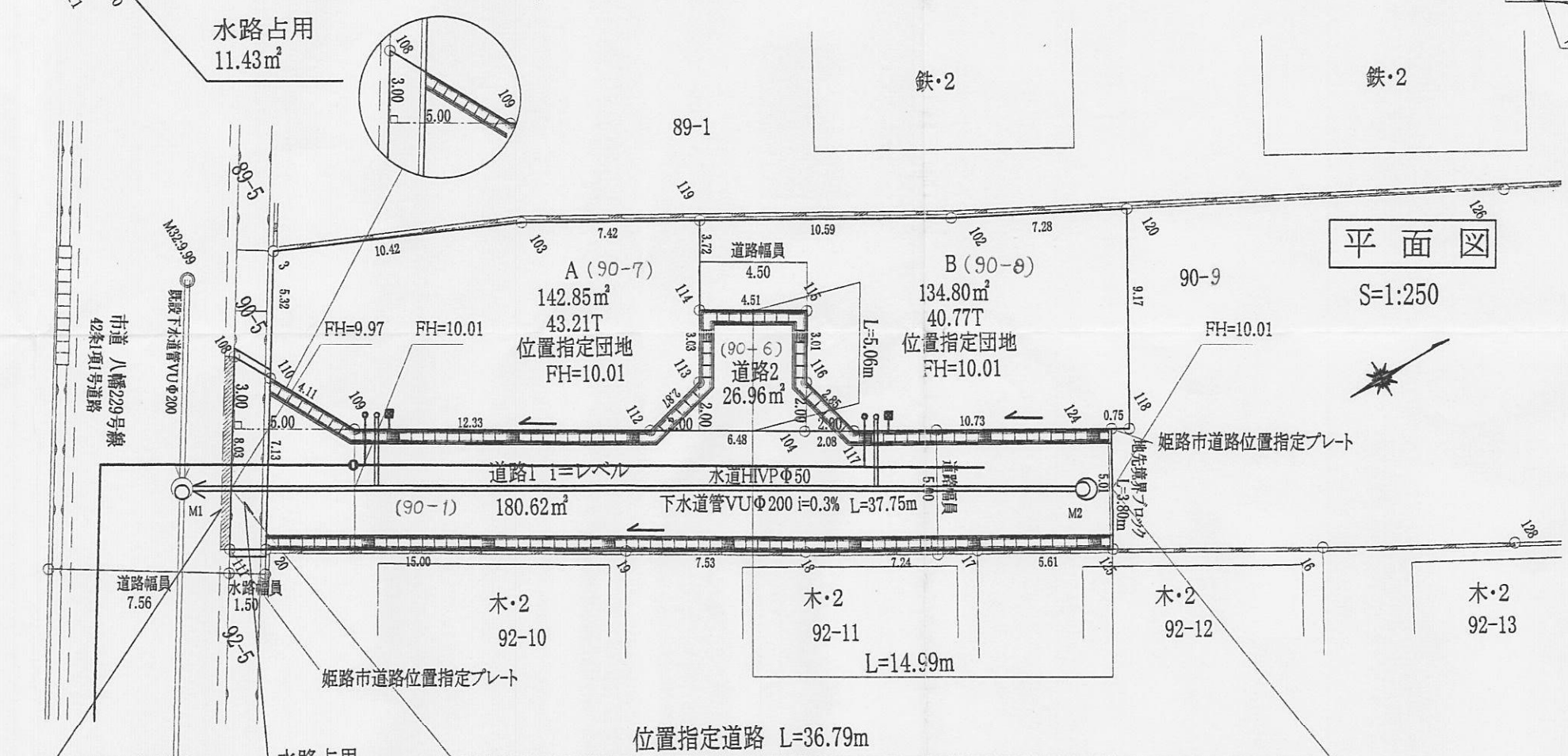
道路の幅員	幅員	5.0 m	延長	36.79 m	道路の面積	219.01 m ²
・幅員別の		m		m	内、水路占用部分	(11.43 m ²)
道路の延長		m		m		



求積図 S=1:250

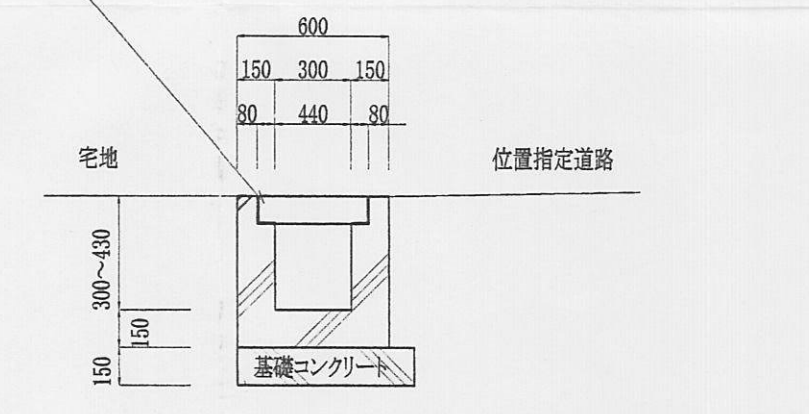


道路標準横断面図 S=1:50

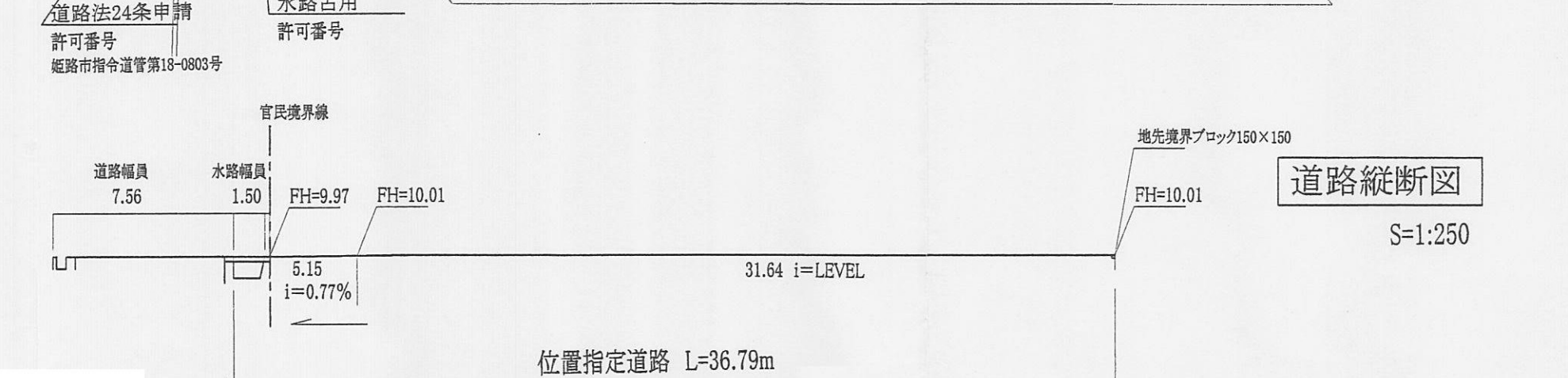


平面図 S=1:250

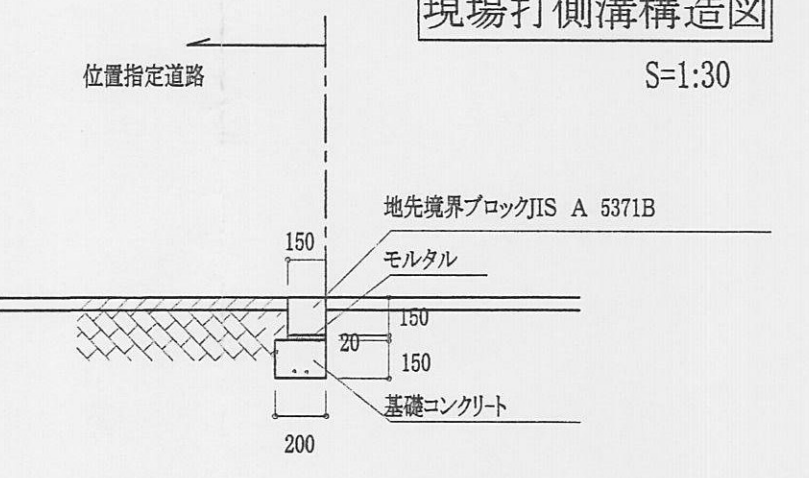
鉄筋コンクリート蓋t=110 430×500
ガタつき防止ゴムパッキン付
5m毎かつ雨水会所に溝上げ式グレーチング蓋
430×500×110 T=25'設置



現場打側溝構造図 S=1:30



道路縦断面図 S=1:250



地先境界ブロック S=1:30

直角座標法求積表

地番	宅地 A (90-7)	Yn	Yn+1 - Yn-1	Xn*(Yn+1 - Yn-1)
NO	Xn	Yn	Yn+1 - Yn-1	Xn*(Yn+1 - Yn-1)
3	312.163	294.940	-0.205	-63.992415
103	321.657	299.228	8.025	2581.297425
119	328.065	302.965	6.925	2271.850125
114	326.140	306.153	5.785	1886.719900
113	324.572	308.750	3.285	1066.219020
112	321.788	309.438	-5.684	-1829.042992
109	311.232	303.066	-10.005	-3113.876160
110	309.311	299.433	-8.126	-2513.461186
			合計	285.712717
			合計面積	142.856385
			地積	142.85 m ²

地番	宅地 B (90-8)	Yn	Yn+1 - Yn-1	Xn*(Yn+1 - Yn-1)
NO	Xn	Yn	Yn+1 - Yn-1	Xn*(Yn+1 - Yn-1)
119	328.065	302.965	2.147	704.355555
102	327.215	308.300	8.715	2938.828725
120	323.660	311.680	11.304	3684.732640
118	329.048	319.604	7.548	2559.124304
124	328.403	319.228	-5.773	-1953.600519
117	329.130	313.331	-8.162	-2686.359060
116	328.446	311.066	-5.345	-1755.543870
115	320.004	308.486	-4.913	-1621.309652
114	326.140	306.153	-5.521	-1800.618940
			合計	269.619183
			合計面積	134.8095915
			地積	134.80 m ²

地番	道路1 (90-1)	Yn	Yn+1 - Yn-1	Xn*(Yn+1 - Yn-1)
NO	Xn	Yn	Yn+1 - Yn-1	Xn*(Yn+1 - Yn-1)
110	309.311	299.433	-2.390	-739.253290
109	311.232	303.066	10.005	3113.876160
112	321.788	309.438	9.721	3128.101148
104	327.335	312.787	4.393	1437.982655
117	329.130	313.331	6.441	2119.926330
124	328.403	319.228	9.728	3291.984384
125	325.382	323.559	1.511	507.517702
17	331.036	320.739	-6.458	-2137.330488
18	324.779	317.101	-7.534	-2446.894986
19	318.331	313.205	-11.845	-3706.964495
20	305.490	305.456	-13.772	-4207.208280
			合計	361.246840
			合計面積	180.6234200
			地積	180.62 m ²

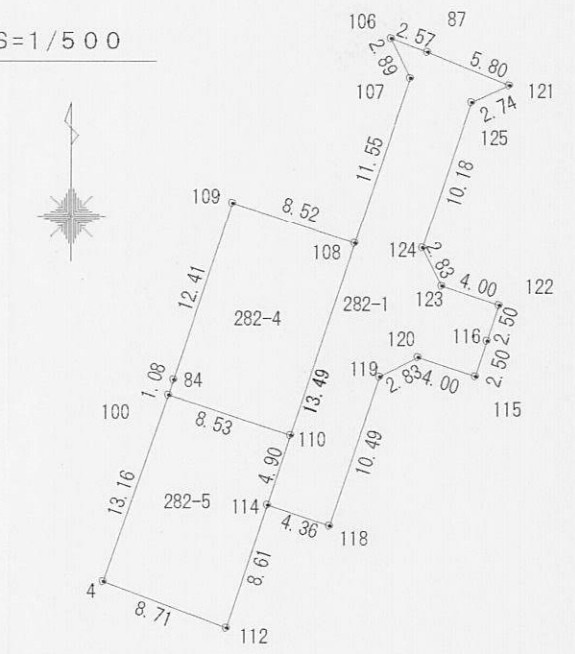
地番	道路2 (車道) (90-6)	Yn	Yn+1 - Yn-1	Xn*(Yn+1 - Yn-1)
NO	Xn	Yn	Yn+1 - Yn-1	Xn*(Yn+1 - Yn-1)
112	321.788	309.438	-4.037	-1299.058156
113	324.572	308.750	-3.285	-1066.219020
114	326.140	306.153	-0.294	-96.100960
115	320.004	308.486	4.313	1621.309652
116	328.446	311.066	5.245	1725.543870
117	329.130	313.331	1.721	566.432730
104	327.335	312.787	-4.393	-1437.982655
			合計	53.925461
			合計面積	26.9627305
			地積	26.96 m ²

地番	水路占用 (道路幅)	Yn	Yn+1 - Yn-1	Xn*(Yn+1 - Yn-1)
NO	Xn	Yn	Yn+1 - Yn-1	Xn*(Yn+1 - Yn-1)
111	304.200	304.678	-7.562	-2300.360400
108	308.498	297.894	-5.245	-1618.072010
110	309.311	299.433	7.562	2339.009782
20	305.490	305.456	5.245	1602.295050
			合計	22.872422
			合計面積	11.4362110
			地積	11.43 m ²
			合計	496.66 m ²

平面図 S=1/250



求積図 S=1/500



求積表

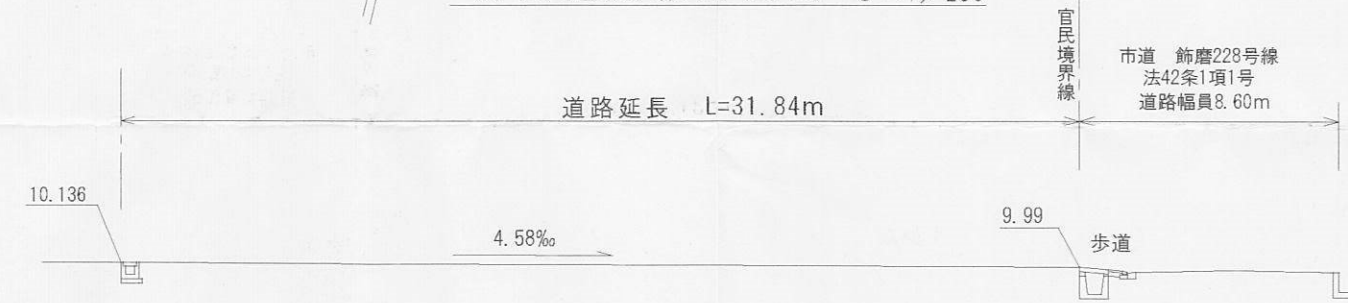
地番	282-1	道路	
測点	Xn	Yn	(Xn+1 - Xn-1)Yn
110	78.239	77.704	1357.488880
108	91.052	81.943	1948.932312
107	102.023	85.572	1161.982188
106	104.631	84.325	143.605475
87	103.726	86.737	-266.195853
121	101.562	92.120	-305.838400
125	100.406	89.630	-970.334380
124	90.736	86.430	-1054.791720
123	88.202	87.704	-332.573568
122	86.944	91.507	-332.719452
116	84.566	90.720	-431.464320
115	82.188	89.933	-100.724960
120	83.446	86.131	-1.378096
119	82.172	83.598	-939.056334
118	72.213	80.303	-689.802770
114	73.582	76.164	458.964264
	倍面積		176.953367
	面積		176.95 m ²

地番	282-4	宅地①	
測点	Xn	Yn	(Xn+1 - Xn-1)Yn
106	91.052	81.943	-1269.297070
110	78.239	77.704	-787.296928
100	80.920	69.602	257.597902
84	81.940	69.954	896.040786
109	93.729	73.852	672.939424
	倍面積		-230.016786
	面積		115.008393
	地積		115.00 m ²

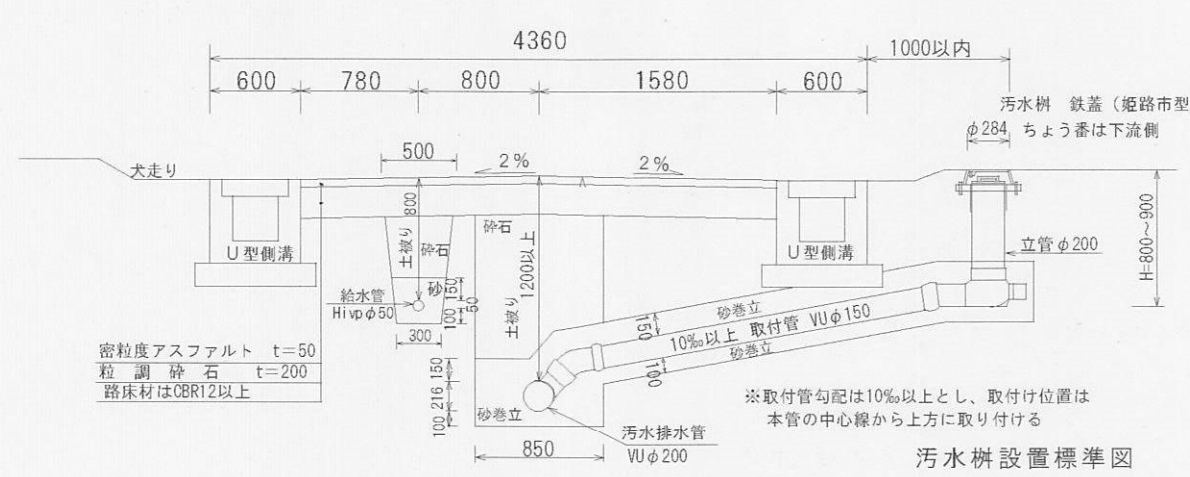
地番	282-5	宅地②	
測点	Xn	Yn	(Xn+1 - Xn-1)Yn
110	78.239	77.704	-570.191952
114	73.582	76.164	-977.336448
112	65.407	73.459	-374.934736
4	68.478	65.304	1013.060952
100	80.920	69.602	679.385122
	倍面積		-230.017062
	面積		115.008531
	地積		115.00 m ²

総合計面積 406.95 m²

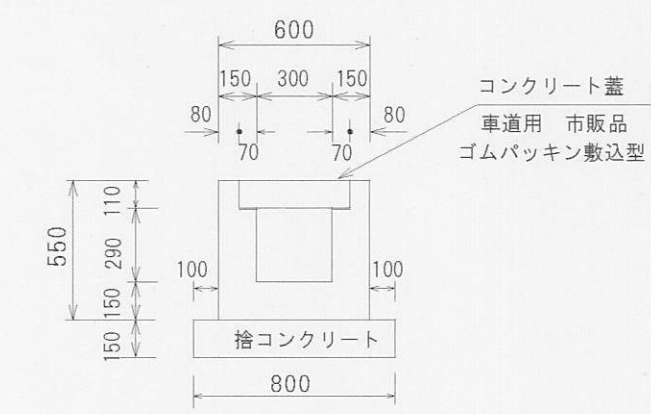
計画道路縦断面図 S=1/250



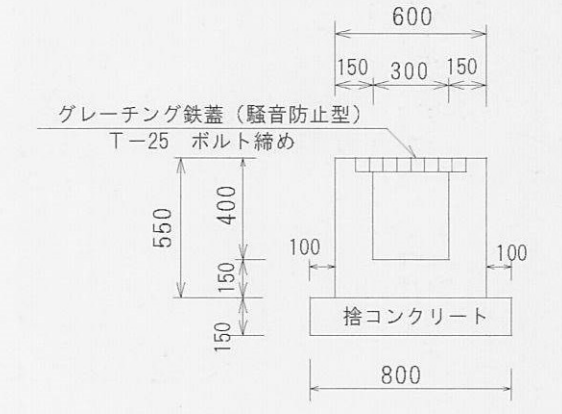
計画道路・給排水施設標準断面図 S=1/50



U型側溝断面図 1/30



横断U型側溝断面図 1/30



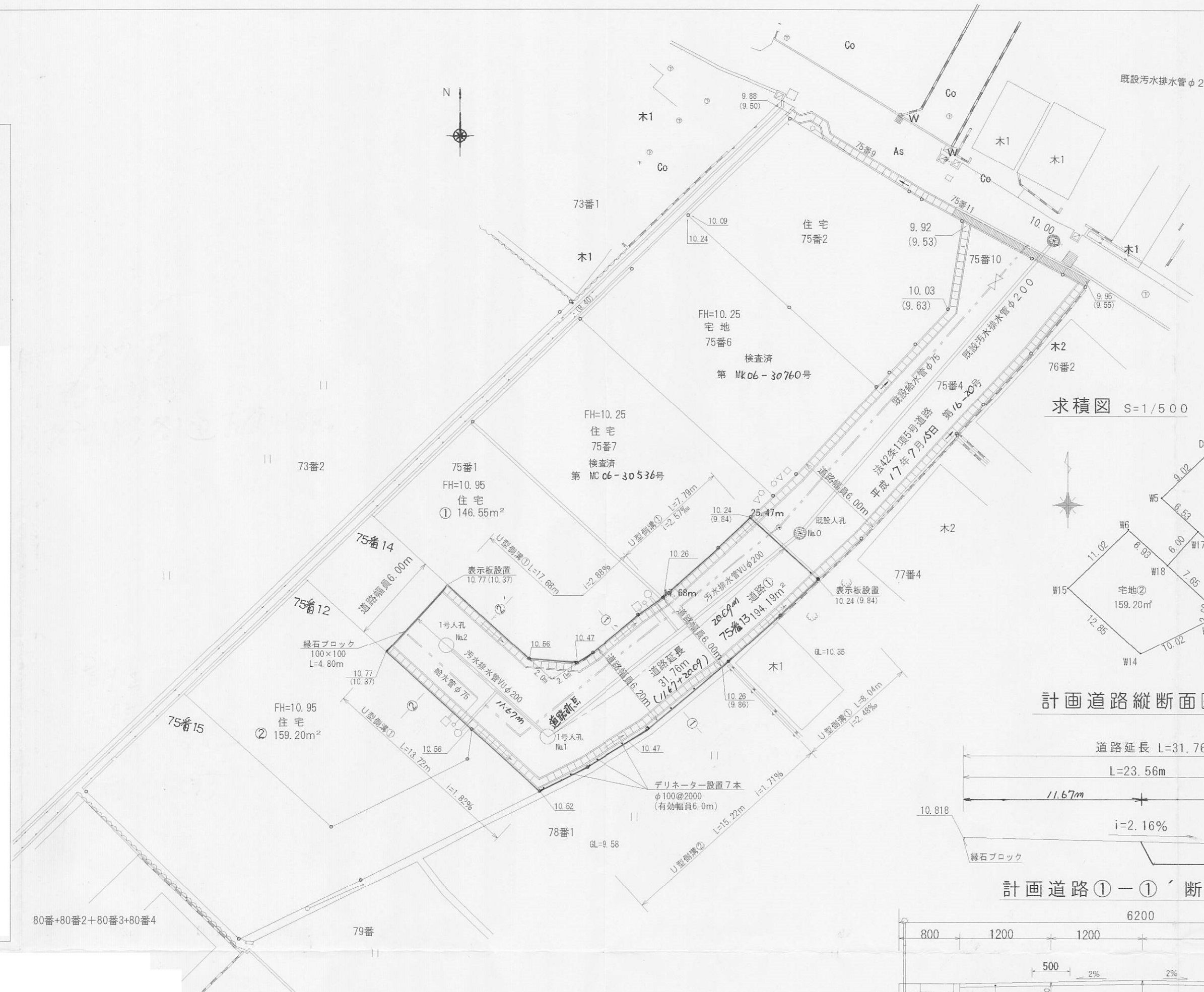
様式第19号(第14条関係)

指定年月日・番号 平成19年5月9日 第18-37号
 公告年月日・番号 平成19年5月11日 第128号

承諾書

この図面記載のとおり道路の位置の指定・変更・廃止を承諾します。

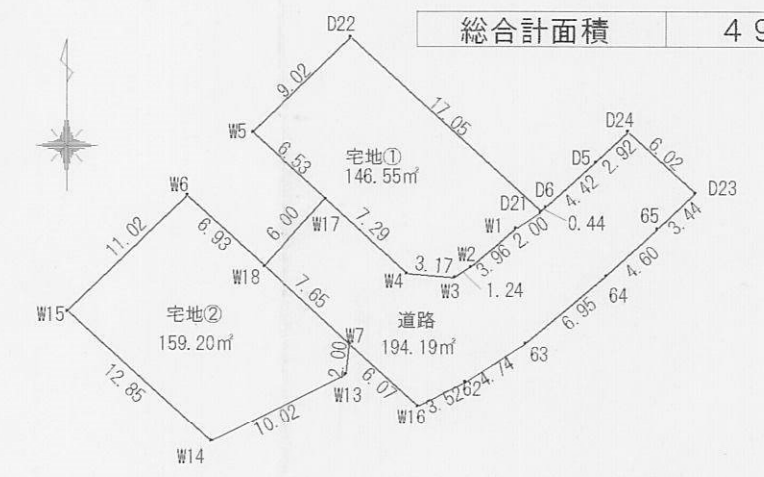
道路の幅員	員の別	員の長	幅員 6.00m	道路の面積	194.19㎡
道路の延長			延長 31.76m		



求積表

地番	宅地①	測点名	X座標	Y座標
D21	73.051	D21	73.051	82.555
D22	84.529	D22	84.529	69.937
W5	78.284	W5	78.284	63.428
W17	73.891	W17	73.891	68.257
W4	68.983	W4	68.983	73.652
W3	68.712	W3	68.712	76.818
W2	69.380	W2	69.380	77.865
W1	71.926	W1	71.926	80.901
宅地①	146.55	宅地①	146.55	146.55
宅地②	159.20	宅地②	159.20	159.20
道路	194.19	道路	194.19	194.19
合計	499.94	合計	499.94	499.94

求積図 S=1/500

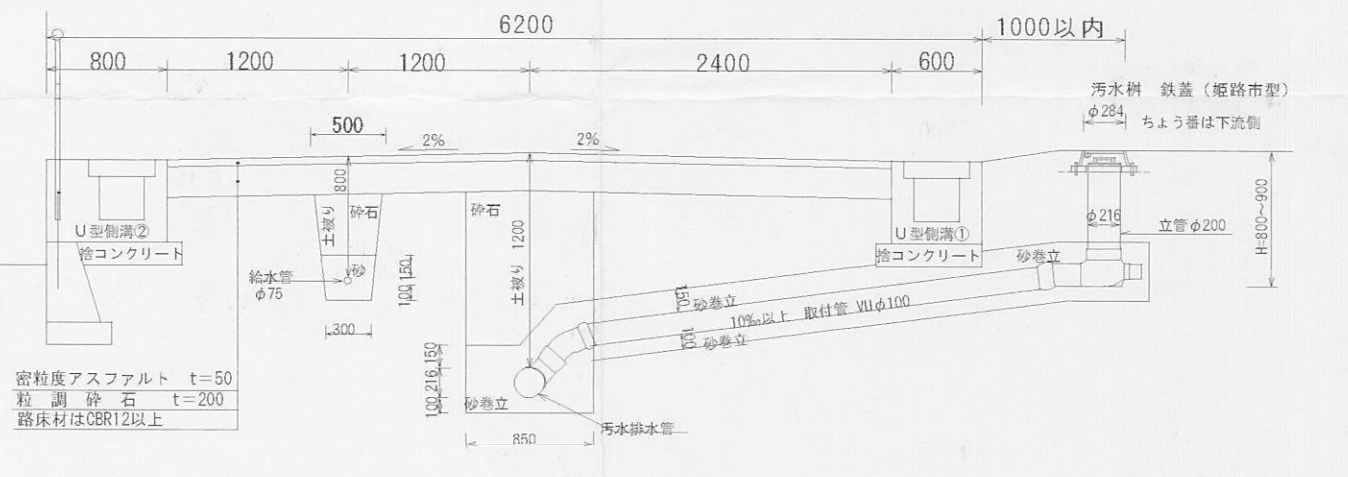


総合計面積 499.94 ㎡

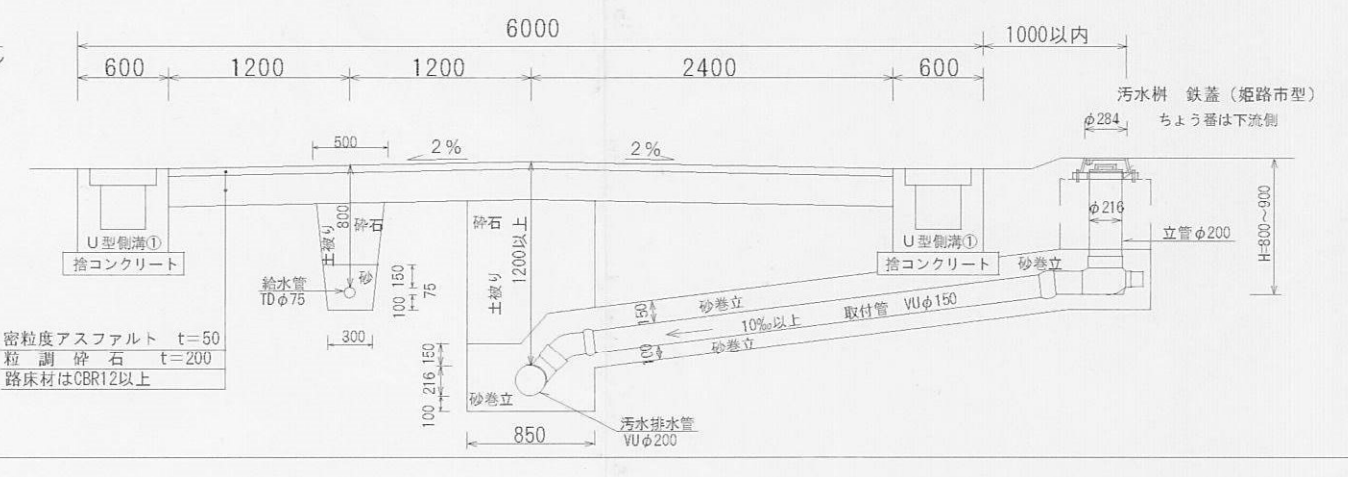
計画道路縦断面図 S=1/250



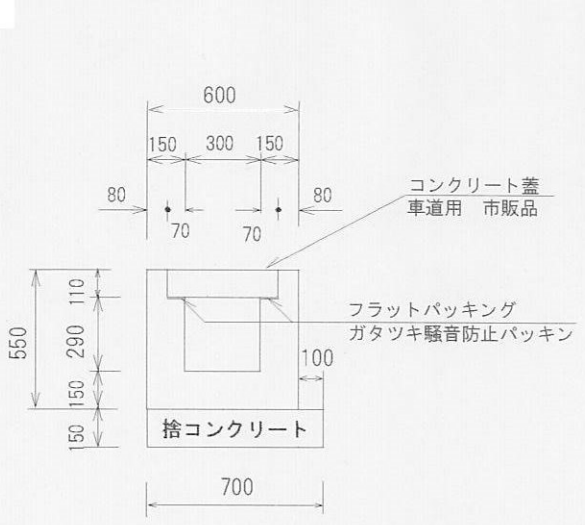
計画道路①-①'断面図 S=1/50



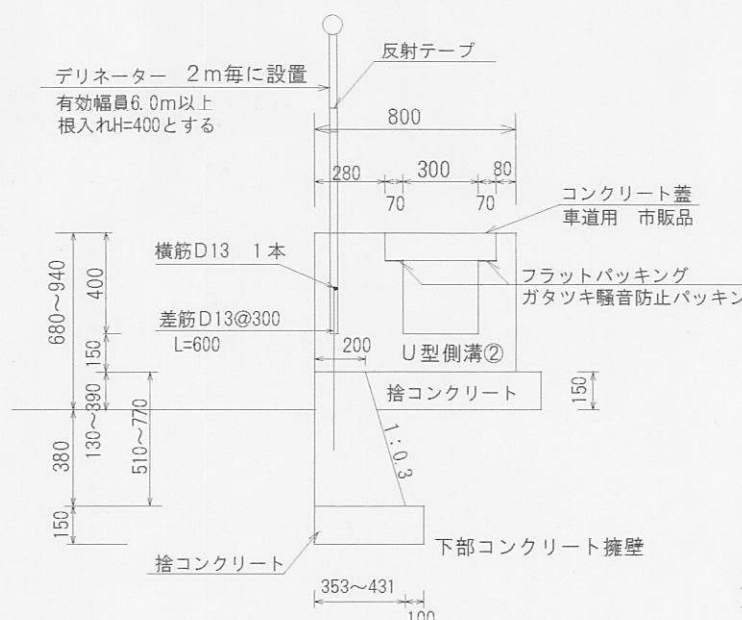
計画道路②-②'断面図 S=1/50



U型側溝①断面図



U型側溝②断面図



エラストイトは1.0m毎に入れる

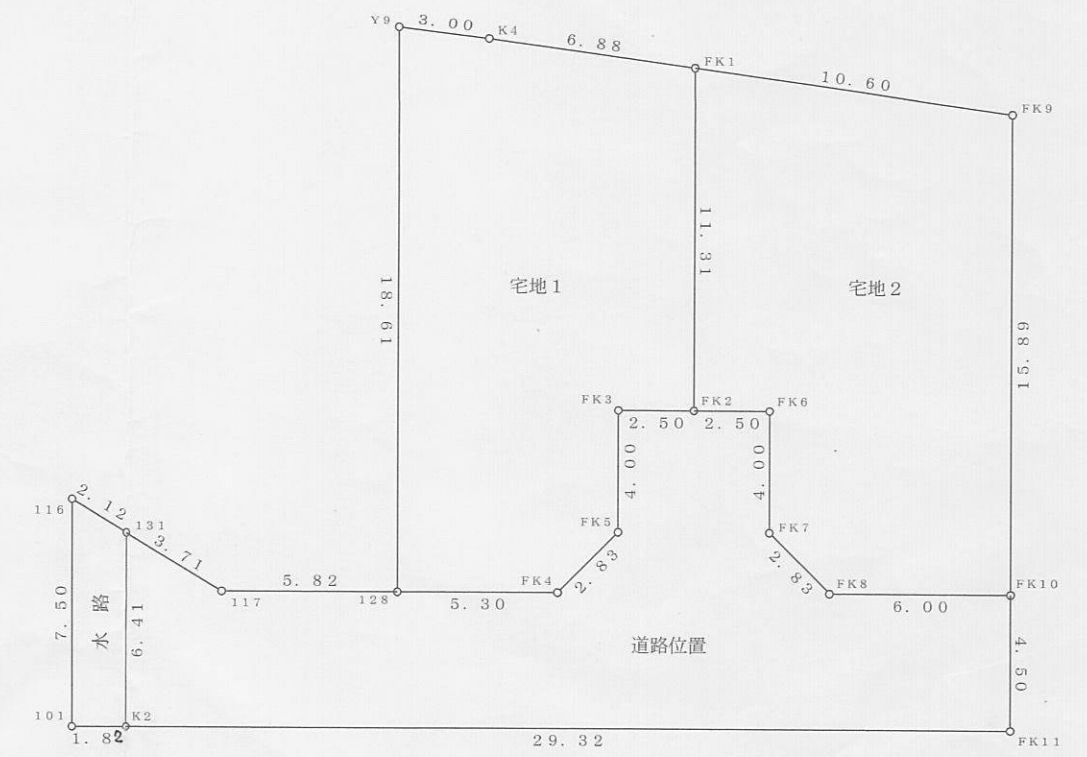
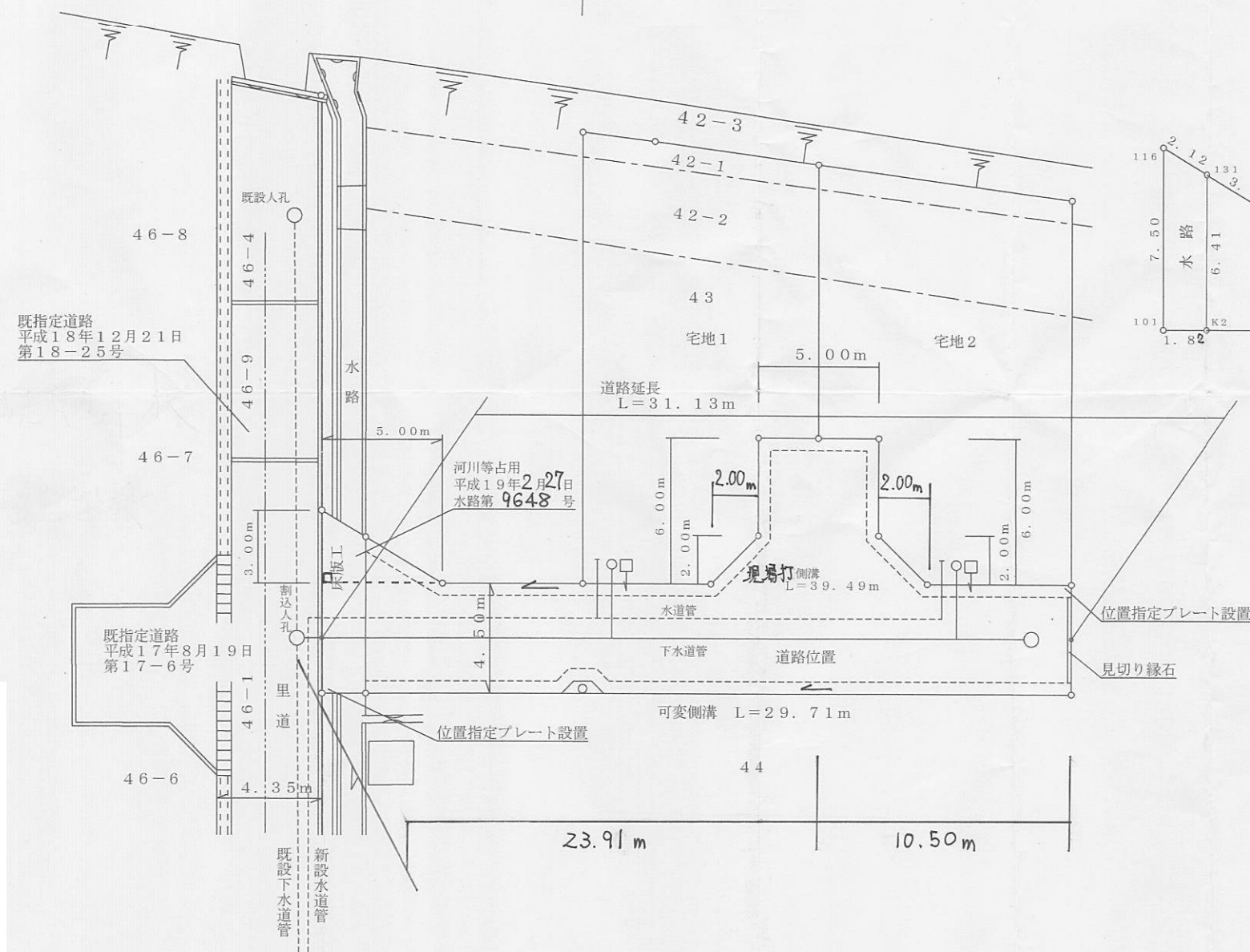
指定年月日・番号	19.4.3日	第 18-38 号
公告年月日・番号	19.4.5日	第 86 号

承諾書

この図面記載のとおり道路の位置の指定・変更・廃止を承諾します。

道路の幅員の延長	幅員 4.5 m 延長 31.13 m	道路の面積	181.84 m ² (内水路部分 12.64 m ²)
----------	---------------------	-------	--

平面図 S=1:250



座標求積表

地番	宅地1		
測点	Xn	Yn	(Xn+1-Xn-1) Yn
Y9	124.079	109.553	2009.640232
K4	123.818	112.546	-107.256338
FK1	123.126	119.398	-1432.776000
FK2	111.818	119.789	-1364.995655
FK3	111.731	117.288	-479.707920
FK5	107.728	117.426	-713.128098
FK4	105.658	115.494	-260.323476
128	105.474	110.196	2029.920516
倍面積			-318.626739
面積			159.3133695
地積			159.31 m ²

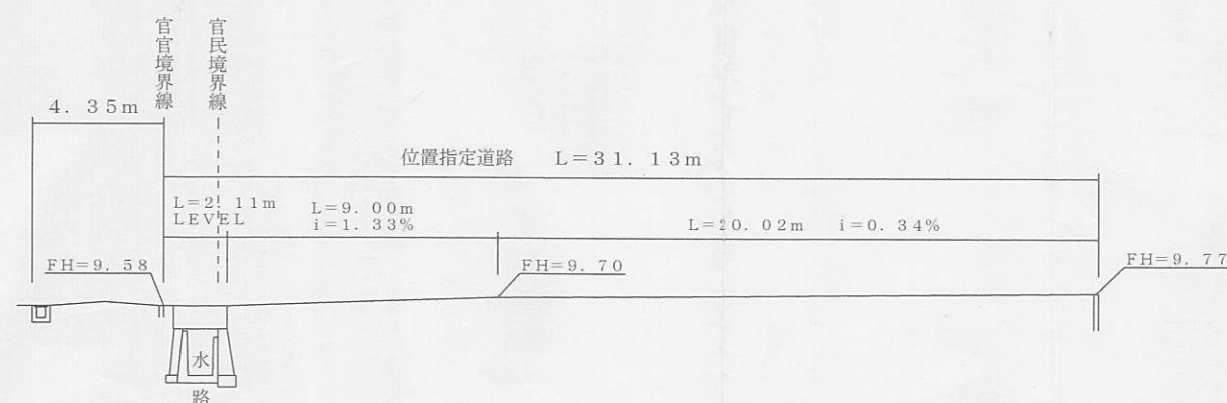
地番	宅地2		
測点	Xn	Yn	(Xn+1-Xn-1) Yn
FK1	123.126	119.398	1222.874316
FK9	122.060	129.948	-2202.618600
FK10	106.176	130.496	-2099.811136
FK8	105.969	124.497	214.881822
FK7	107.902	122.427	726.481818
FK6	111.903	122.289	478.883724
FK2	111.818	119.789	1344.391947
倍面積			-314.916109
面積			157.4580545
地積			157.45 m ²

地番	道路位置		
測点	Xn	Yn	(Xn+1-Xn-1) Yn
131	107.074	101.130	466.310430
117	105.273	104.379	-167.006400
128	105.474	110.196	42.425460
FK4	105.658	115.494	260.323476
FK5	107.728	117.426	713.128098
FK3	111.731	117.288	479.707920
FK2	111.818	119.789	20.603708
FK6	111.903	122.289	-478.883724
FK7	107.902	122.427	-726.481818
FK8	105.969	124.497	-214.881822
FK10	106.176	130.496	-560.480320
FK11	101.674	130.652	-720.415128
K2	100.662	101.346	547.268400
倍面積			-338.381720
面積			169.1908600
地積			169.19 m ²

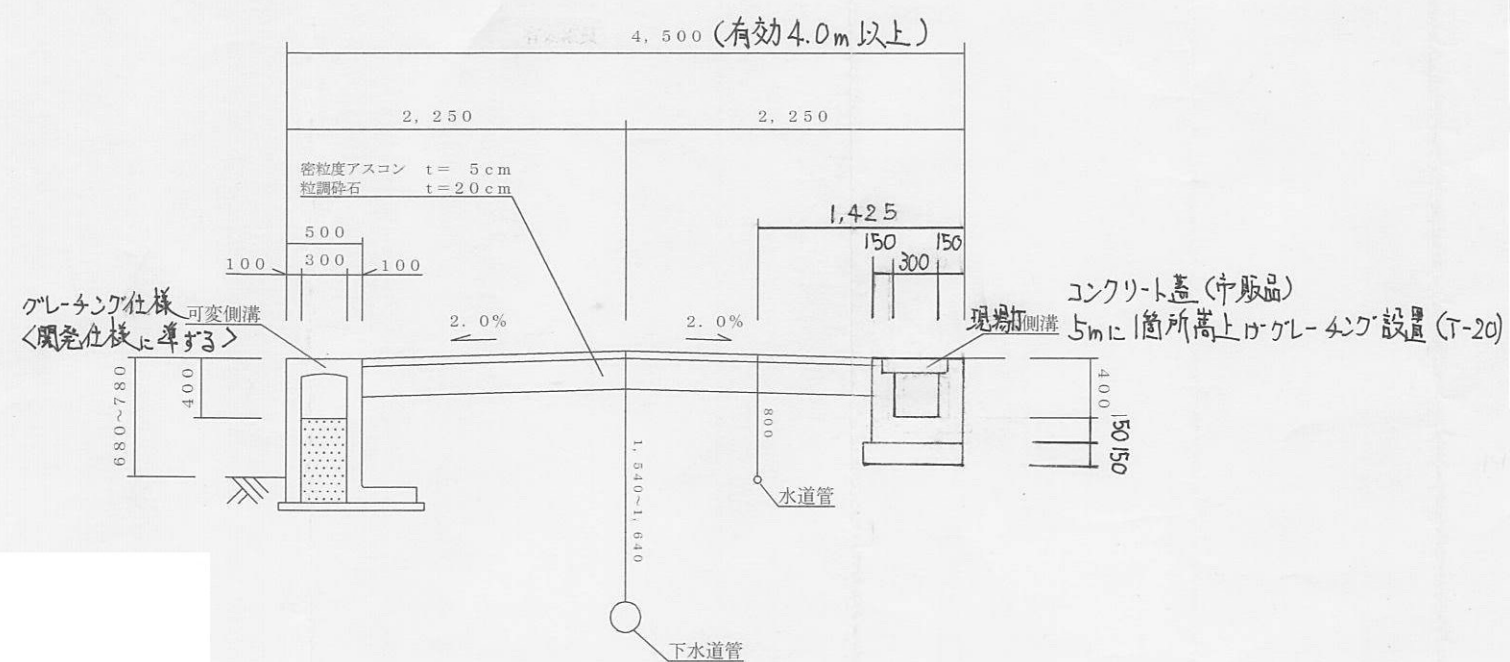
地番	水路		
測点	Xn	Yn	(Xn+1-Xn-1) Yn
131	107.074	101.130	-752.508330
K2	100.662	101.346	-656.215350
101	100.599	99.533	740.625053
116	108.103	99.274	642.799150
倍面積			-25.299477
面積			12.6497385
地積			12.64 m ²

総計 498.6120225

道路縦断面図 S=1:250 V=1:100



道路標準断面図 S=1:50

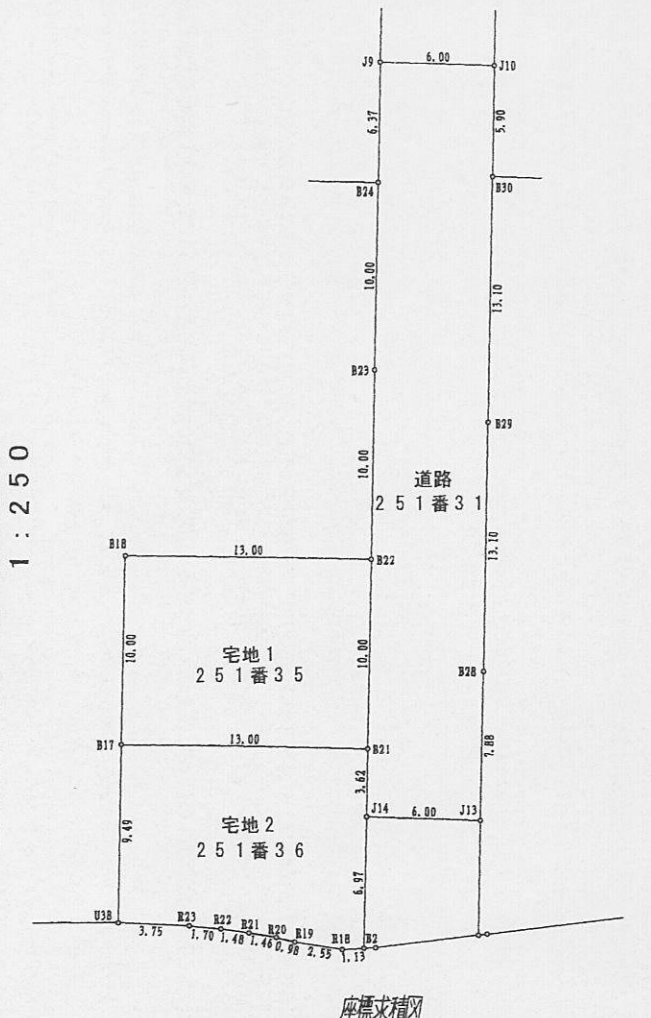
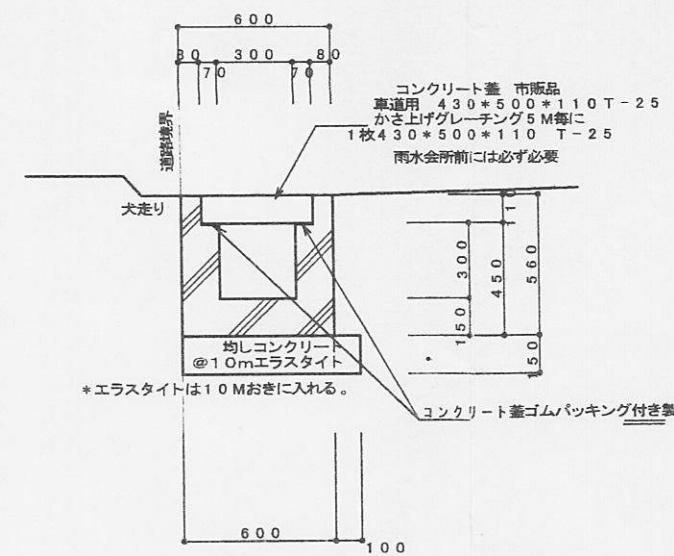
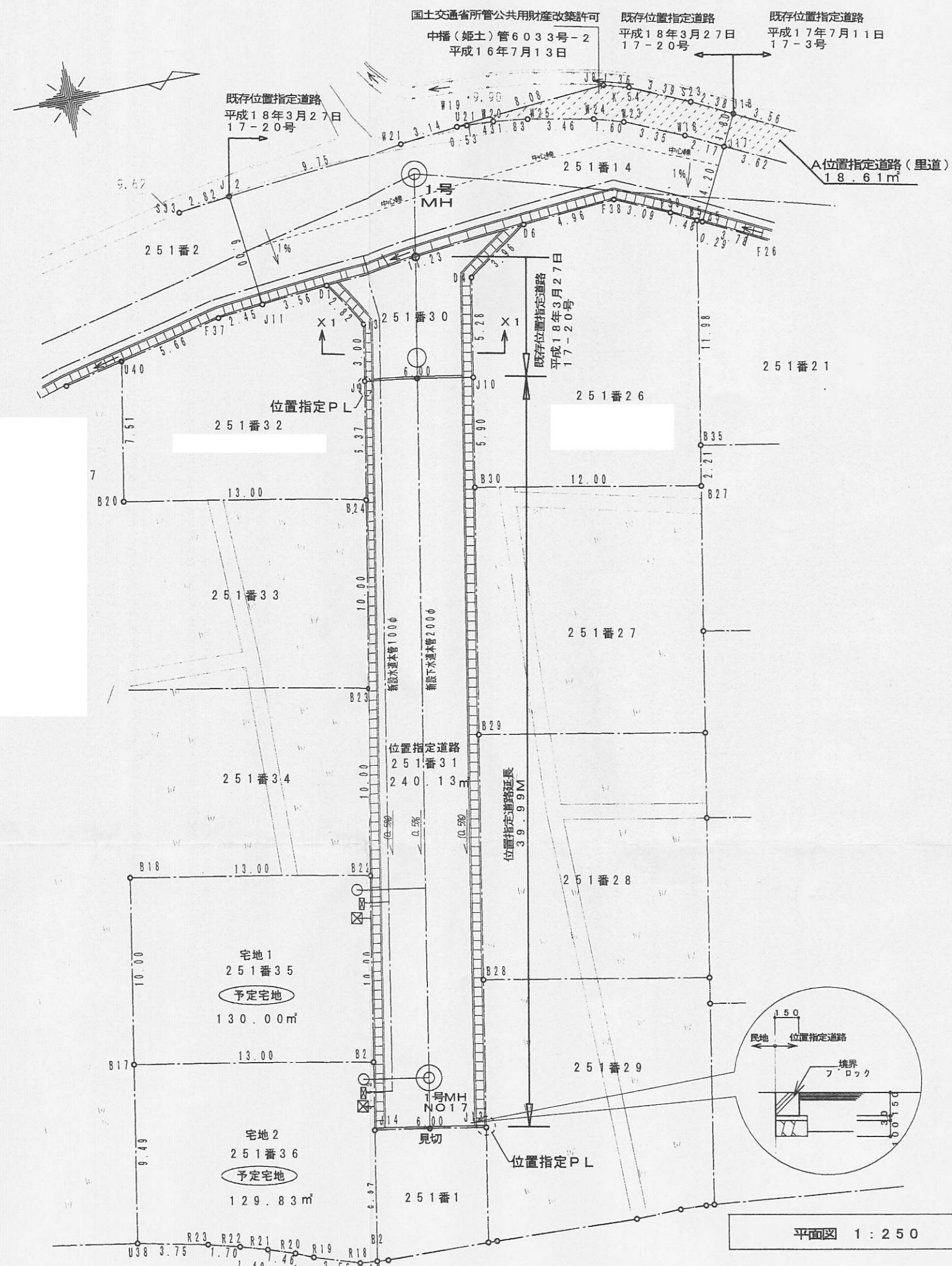


指定年月日・番号	19.3.22 日	第18-39号
公告年月日・番号	19.3.28 日	第57号

承諾書

この図面記載とおり道路の位置の指定・変更・廃止を承諾します。

道路の幅員	幅員 6.0 m	延長 39.99 m	道路の面積	240.13 m ²
幅員別長	m	m		
道路の延長	m	m		



座標求積表

地番	宅地1	251番35
測点名	X座標	Y座標
B22	-87.314	-10.691
B18	-100.144	-12.782
B17	-101.753	-2.912
B21	-88.922	-0.821
倍面積	260.000817	
面積	130.0004085	
地積	130.00 m ²	

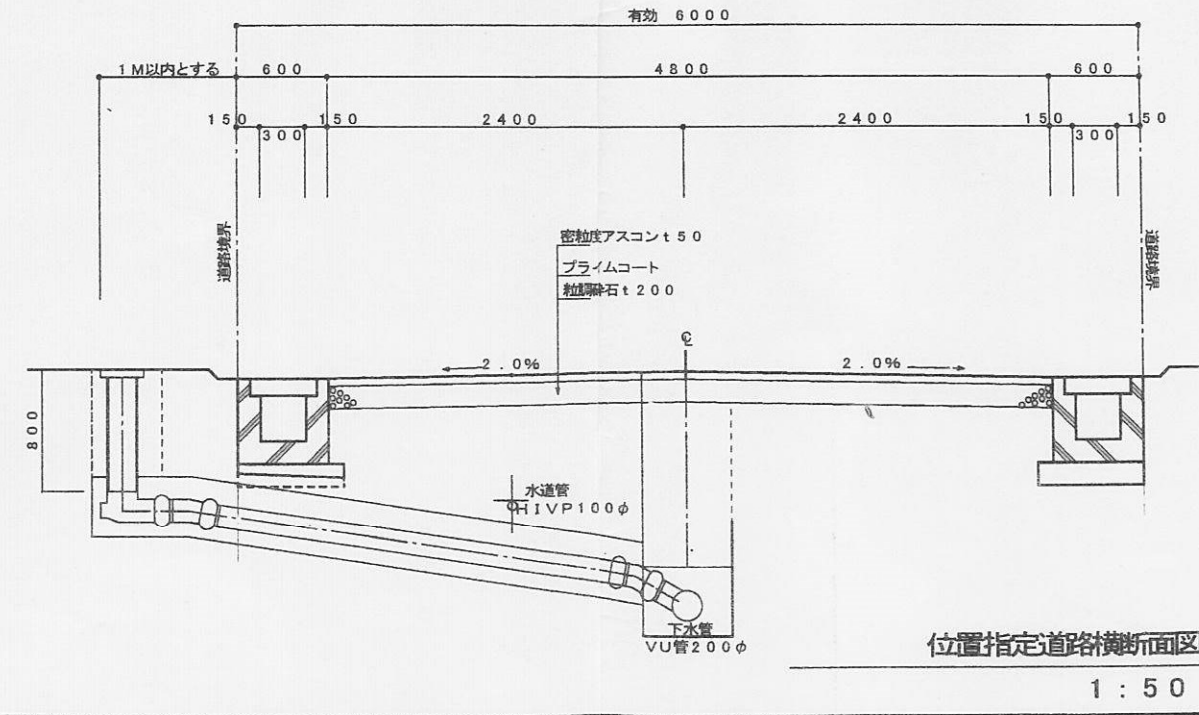
座標求積表

地番	宅地2	251番36
測点名	X座標	Y座標
B21	-88.922	-0.821
B17	-101.753	-2.912
U38	-103.280	6.454
R23	-99.594	7.179
R22	-97.937	7.592
R21	-96.509	7.993
R20	-96.117	8.443
R19	-94.203	8.810
R18	-91.758	9.535
B2	-90.626	9.631
J14	-89.505	2.752
倍面積	259.676361	
面積	129.8381805	
地積	129.83 m ²	

座標求積表

地番	位置指定道路	251番31
測点名	X座標	Y座標
J13	-83.578	3.718
B28	-82.310	-4.061
B29	-80.203	-16.990
B30	-78.095	-29.920
J10	-77.145	-35.751
J9	-83.072	-36.717
B24	-84.096	-30.430
B23	-85.705	-20.560
B22	-87.314	-10.691
B21	-88.922	-0.821
J14	-89.505	2.752
倍面積	480.272235	
面積	240.1361175	
地積	240.13 m ²	

位置指定面積
499.996 m²



位置指定道路断面図 1:50

位置指定道路断面図 1:30

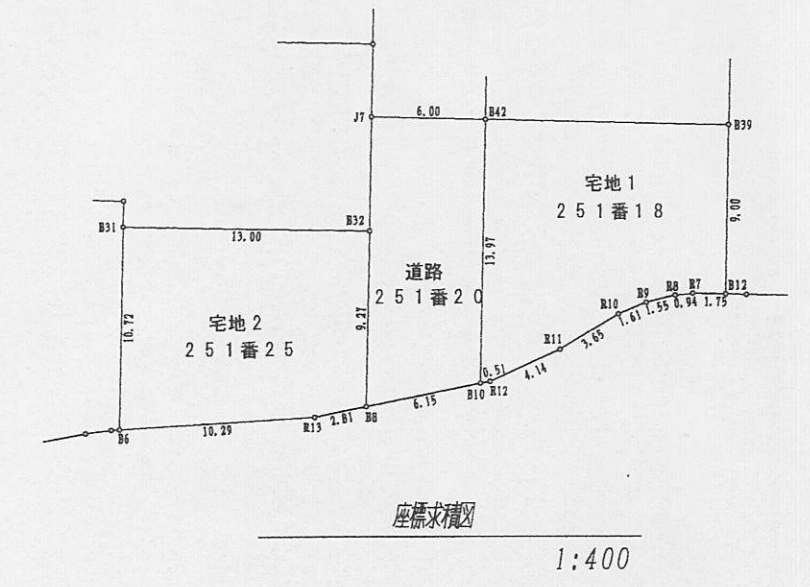
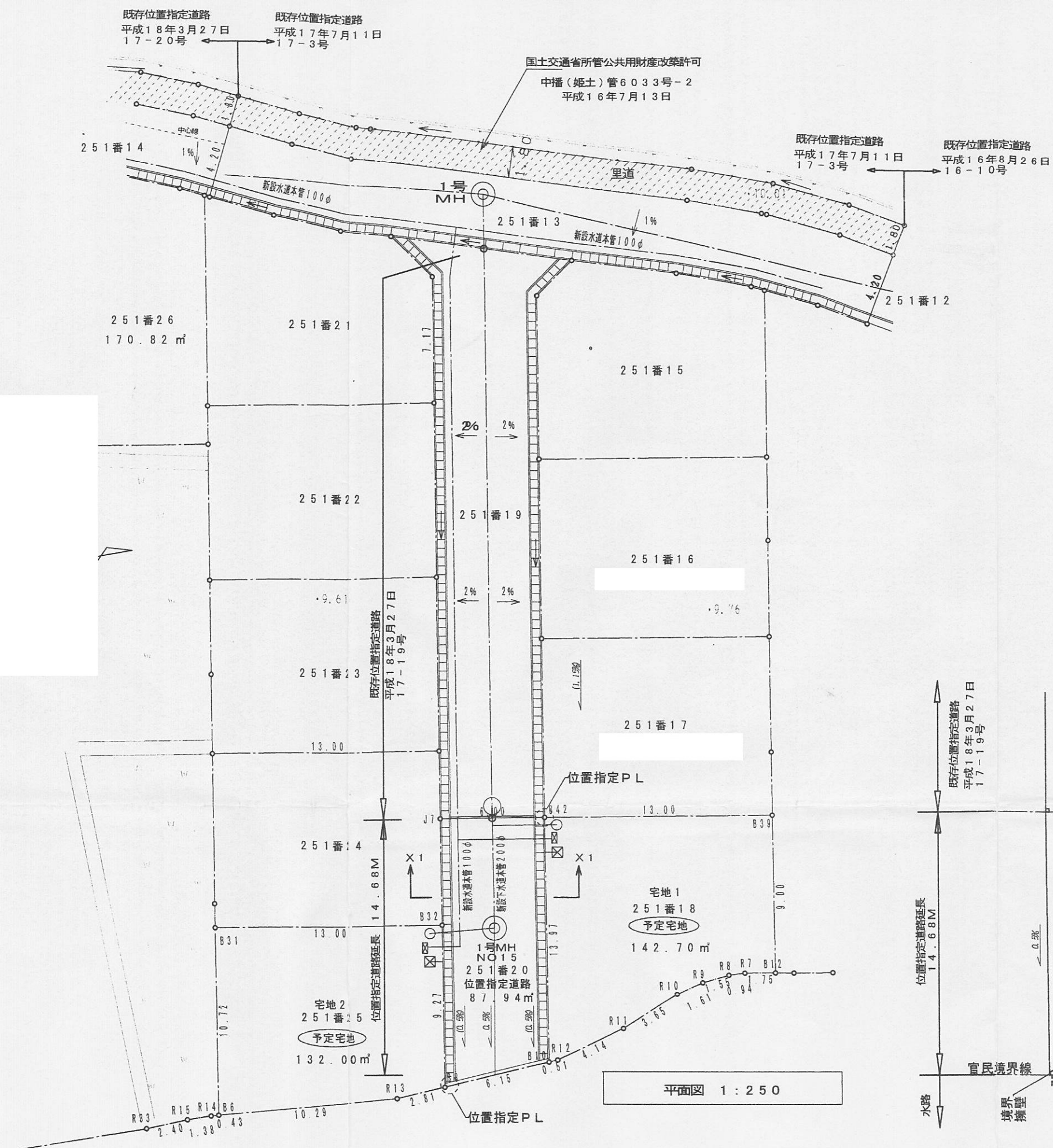
様式第19号(14条関係)

指定年月日・番号	19.3.22 日	第 18-40 号
公告年月日・番号	19.3.28 日	第 58 号

承諾書

この図面記載とおり道路の位置の指定・変更・廃止を承諾します。

道路の幅員の別長	幅員 6.0 m	延長 14.68 m	道路の面積	87.94 m ²
----------	----------	------------	-------	----------------------



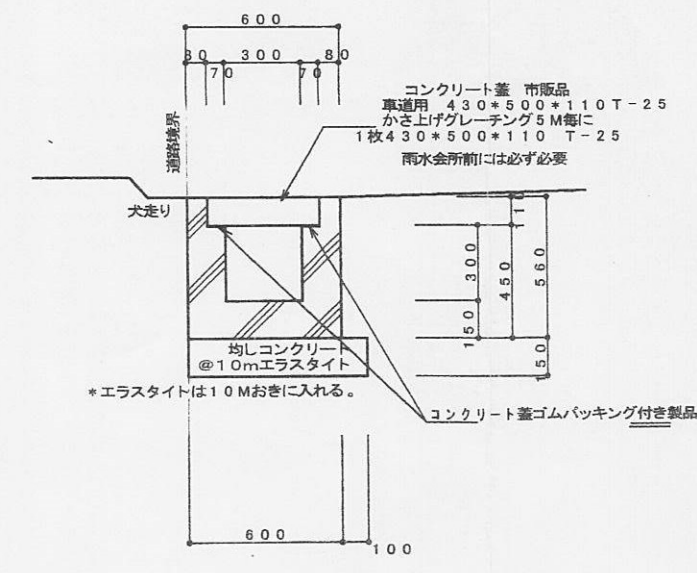
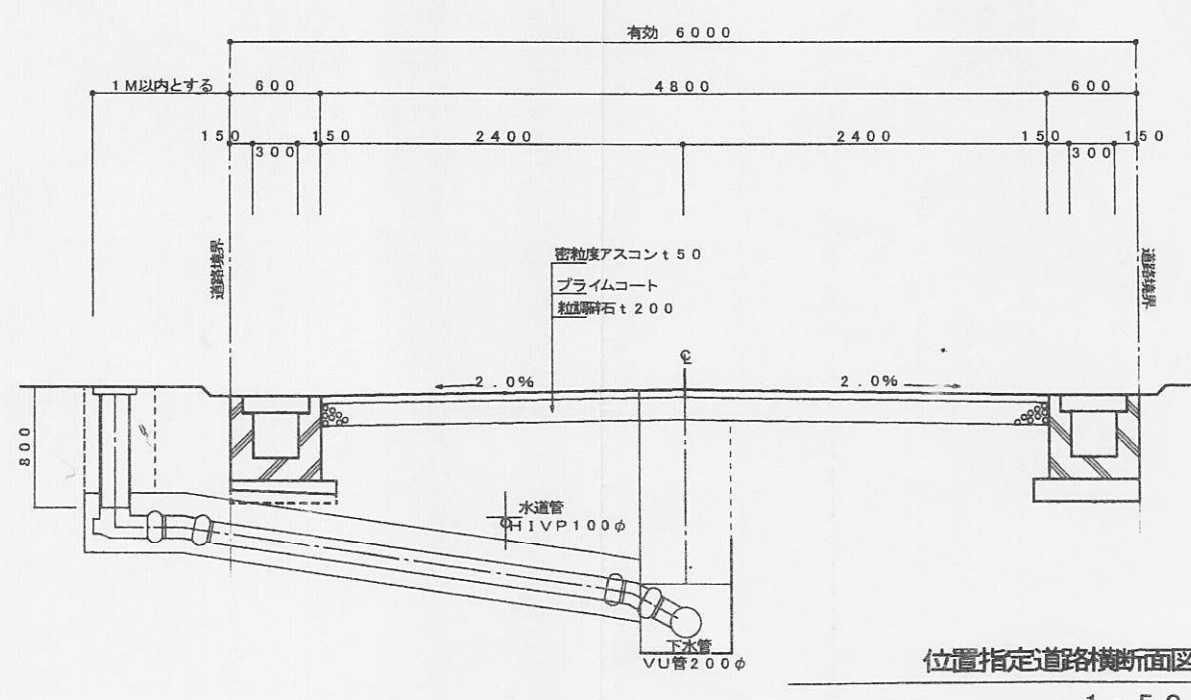
座標表

地番	宅地1	251番18
測点名	X座標	Y座標
B39	-38.128	-1.583
B42	-50.959	-3.674
B10	-53.207	10.118
R12	-52.699	10.089
R11	-48.719	8.949
R10	-45.350	7.545
R9	-43.786	7.134
R8	-42.239	6.971
R7	-41.299	7.003
B12	-39.576	7.300
倍面積	285.407373	
面積	142.7036865	
地積	142.70 m ²	

地番	宅地2	251番25
測点名	X座標	Y座標
B31	-70.688	-0.771
B6	-72.413	9.812
R13	-62.154	10.641
B8	-59.350	10.477
B32	-57.857	1.320
倍面積	264.015176	
面積	132.0075880	
地積	132.00 m ²	

地番	位置指定道路	251番20
測点名	X座標	Y座標
B42	-50.959	-3.674
J7	-56.886	-4.640
B32	-57.857	1.320
B8	-59.350	10.477
B10	-53.207	10.118
倍面積	175.889074	
面積	87.9445370	
地積	87.94 m ²	

位置指定面積
362.64 m²



位置指定道路詳細平面図 1:50

位置指定側溝詳細図 1:30

様式第19号(第14条関係)

指定年月日・番号 平成19年7月24日 第18-41号
 公告年月日・番号 平成19年7月27日 第212号

承諾書

この図面記載のとおり道路の位置(指定)・変更・廃止を承諾します。

道路の幅員 の延長	幅員 6.00m 延長 33.86m	道路の面積	219.17㎡ (内里道 27.71㎡)
--------------	-----------------------	-------	-------------------------

承諾書

申請者

道路の幅員	幅員 6.0m (内里道部分) 幅員 2.81~2.83m	道路の延長	延長 33.86m (内里道部分) 延長 9.87m	道路の面積	219.17㎡ (内里道部分) 27.71㎡
工事着手予定年月日	許可後着工				
工事完了予定年月日	着工後3ヶ月				
道路となる土地の地名地番	姫路市網干区和久字平ケ347番1 姫路市網干区和久字平ケ347番1地先 里道				
承諾者 住所氏名					



求積表

地番	宅地-1	計算			
NO	Xn	Yn	Yn+1-Yn-1	Xn·(Yn+1-Yn-1)	
152	1009.680	944.901	-7.951	-8027.965680	
317	1010.934	941.112	-4.119	-4164.037146	
1286	1011.050	940.782	-3.167	-3201.995350	
1287	997.439	937.945	-0.878	-875.751442	
1398	997.031	939.904	10.258	10227.543996	
1284	995.301	948.203	10.933	10881.625833	
1285	1007.935	950.837	0.860	866.824100	
151	1008.424	949.063	-5.936	-5986.004864	
合計			-279.760561		
合計面積			139.8802755		
地積			139.88	㎡	

地番	宅地-2	計算			
NO	Xn	Yn	Yn+1-Yn-1	Xn·(Yn+1-Yn-1)	
316	1012.072	937.882	-6.860	-6942.813920	
315	1013.632	933.922	-6.117	-6200.386944	
1289	1014.611	931.765	-5.331	-5408.891241	
1290	999.390	928.591	6.180	6176.230200	
1287	997.439	937.945	12.191	12159.778849	
1286	1011.050	940.782	-0.063	-63.696150	
合計			-279.779206		
合計面積			139.8896030		
地積			139.88	㎡	

地番	道路	計算			
NO	Xn	Yn	Yn+1-Yn-1	Xn·(Yn+1-Yn-1)	
1399	991.147	938.678	20.829	20644.600863	
1398	997.031	939.904	-0.733	-730.823723	
1287	997.439	937.945	-11.313	-11284.027407	
1290	999.390	928.591	-19.154	-19142.316060	
1291	1001.433	918.791	-11.855	-11871.988215	
1292	1003.845	916.736	-2.089	-2097.032205	
1397	1004.572	916.702	1.775	1783.115300	
1396	1007.928	918.511	4.758	4795.721424	
1395	1013.396	921.460	-4.905	-4970.707380	
1394	1007.350	913.606	-8.065	-8124.277750	
1393	1007.237	913.395	0.268	269.939516	
1392	996.318	913.874	5.680	5659.086240	
1321	995.234	919.075	24.804	24685.784136	
合計			-382.925261		
合計面積			191.4626305		
地積			191.46	㎡	

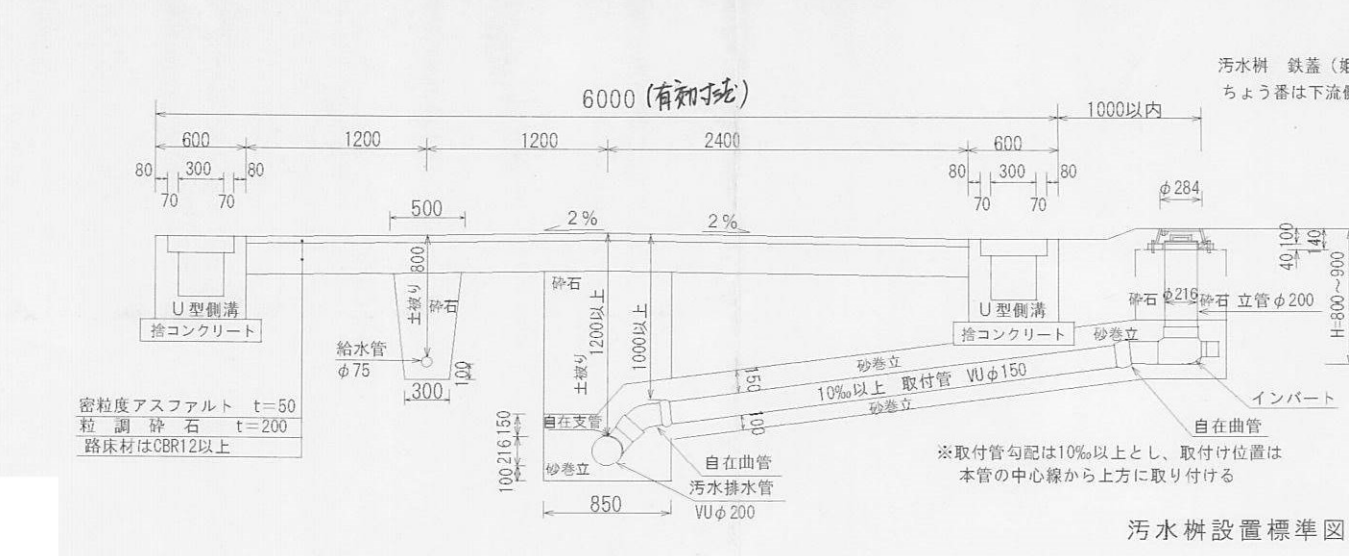
地番	里道	計算			
NO	Xn	Yn	Yn+1-Yn-1	Xn·(Yn+1-Yn-1)	
1404	1006.604	912.218	-2.753	-2771.180812	
1403	1005.606	910.642	-1.179	-1185.609474	
1402	996.909	911.039	3.232	3222.009888	
1392	996.318	913.874	2.356	2347.325208	
1393	1007.237	913.395	-1.656	-1667.984472	
合計			-55.439662		
合計面積			27.7198310		
地積			27.71	㎡	

総合計面積 498.93 ㎡

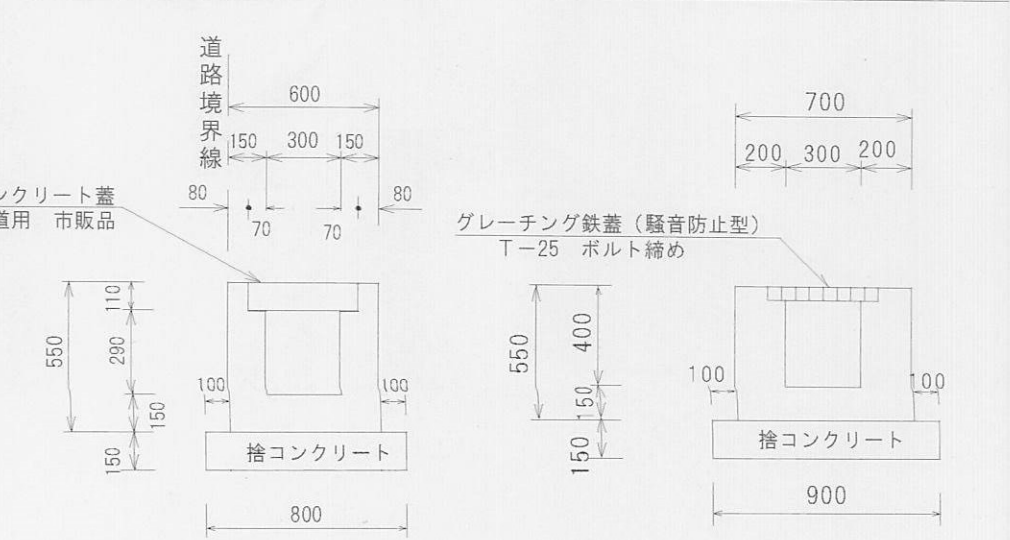
計画道路縦断面図 S=1/250



計画道路・給排水施設標準断面図 S=1/50



U型側溝断面図 1/30 横断U型側溝断面図 1/30



嵩上グレーチングは5m毎に1枚
 L=500 W=430 T=25
 ゴムパッキン敷き込み
 エラストイトは10m毎に入れる