

平成20年度 道路位置指定一覧

ページ	指定番号	指定年月日	地名地番	備考
1	20-1	20.7.10	東山字へら町54番1、54番8、54番9、54番1・54番1地 先里道、水路	
2	20-2	20.11.20	継字七手長330番4	
3	20-3	20.6.27	仁豊野字西畑ヶ220番9	
4	20-4	20.7.17	東山字西濱畑1312番1	
5	20-5	20.9.8	田寺八丁目149番1	
6	20-6	20.6.30	飾磨区中島字高関73番9	第19-18号の延長
7	20-7	20.11.4	大津区天満字五反長234番1	
8	20-8	20.9.2	網干区和久字平ヶ347番16	第18-41、19-37号の接続
9	20-9	20.7.11	広畑区蒲田字東下井237番7、241番8	第19-40号の延長
10	20-10	20.7.11	広畑区蒲田字東下井237番4、237番16	第19-40号の延長
11	20-11	20.8.1	広畑区蒲田251番2、256番4、258番4	第17-20号の延長
12	20-12	20.8.1	広畑区蒲田字東下井237番26、238番4	第20-9号の延長
13	20-13	20.8.1	広畑区蒲田字東下井237番19	第19-40、20-10号の延長
14	20-14	20.10.6	今宿字池ノ内1785番1	第19-28号の延長
<del>15</del>	<del>20-15</del>	<del>20.10.6</del>	<del>梅ヶ谷町</del> <small>平成20年3月20日</small>	
16	20-16	20.12.2	広畑区蒲田字砂田294番1	第19-24号の延長
17	20-17	20.12.3	御立東四丁目14番2	第19-22号の延長
18	20-18	21.1.26	大津区長松字豆田71番6、71番6地先水路	
19	20-19	21.1.26	大津区長松字豆田71番4、71番4地先水路	
20	20-20	20.10.23	白浜町字上十ノ坪乙551番1	第19-25号の延長
21	20-21	21.2.9	網干区興浜字五反町1218番10、1218番14、1218番14地 先里道	第18-8号の延長
22	20-22	20.11.13	広畑区蒲田字東下井234番10、236番4、237番20、236番4地先水路	第17-8号の延長
23	20-23	20.11.28	東山字塩田352番6	
24	20-24	20.12.10	梅ヶ谷町974番354	第19-21号の延長
25	20-25	20.12.3	御立西五丁目1627番8	第19-33号の延長

ページ	指定番号	指定年月日	地名地番	備考
26	20-26	20.12.3	広畑区才字大歳216番2、216番3、216番4	
27	20-27	21.1.28	飾磨区阿成渡場1085番1	
28	20-28	21.2.12	北平野五丁目585番1、585番1地先水路	
29	20-29	21.1.20	書写字段ノ元203番14	
30	20-30	21.2.5	継字五斗長213番13	
31	20-31	21.3.5	青山六丁目354番5	
32	20-32	21.3.27	西庄字北代甲686番4	
33	20-33	21.2.20	白浜町乙550番13	第18-22号の延長
34	20-34	21.6.9	田寺八丁目151番5、151番6	
35	20-35	21.2.2	勝原区山戸字蟹垣内245番4	第19-35号の延長
36	20-36	21.1.20	東山字ヘラ町54番10、54番10地先里道及び水路	第20-1号の延長
37	20-37	21.4.21	北平野南の町405番4、408番5、409番2、409番15、410番5、410番11	
38	20-38	21.3.24	仁豊野字西畑ヶ220番14	第20-3号の延長
39	20-39	21.5.20	勝原区宮田字金保585番5	
40	20-40	21.5.7	楠町143番1	
41	20-41	21.4.22	白浜町字上十ノ坪乙551番38	第20-20号の延長
42	20-42	21.7.1	田寺四丁目348番7、348番8、348番9、368番7	R2-1で一部廃止
43	20-43	21.7.14	西庄字北代甲691番1	
44	20-44	21.7.1	網干区垣内本町2002番1	

9号(第14条関係)

指定年月日・番号 平成20年12月3日 第20-17号  
 公告年月日・番号 平成20年12月5日 第428号

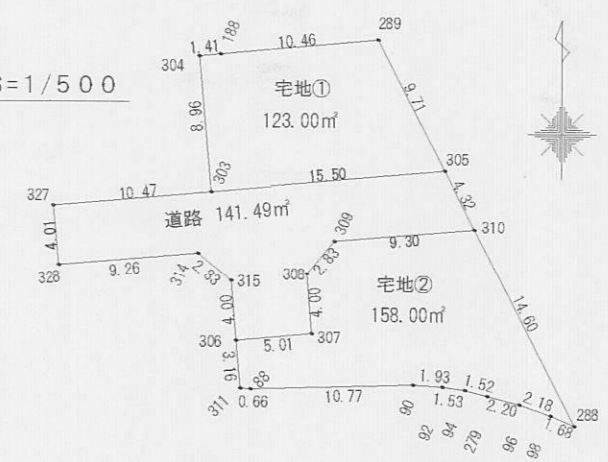
承諾書

この図面記載のとおり道路の位置の指定・変更・廃止を承諾します。

道路幅員の延長	幅員 4.00m 延長 26.78m	道路の面積	141.49㎡
---------	-----------------------	-------	---------



求積図 S=1/500



求積表

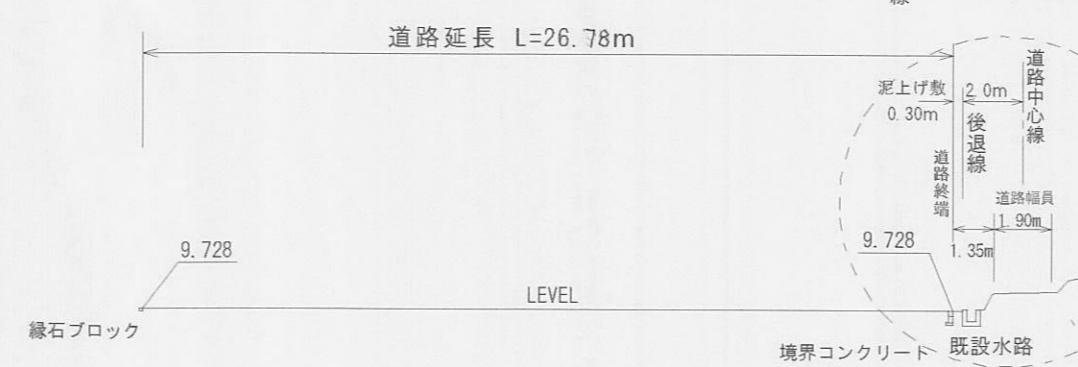
地番	宅地①	Xn	Yn	(Xn+1 - Xn-1)Yn	距離
88	127.330	150.510	546.842842	167.517630	10.46
289	128.315	160.823	-1232.670180	167.517630	9.71
305	119.670	165.346	-1660.569878	158.000000	15.50
303	118.272	149.911	1129.129652	158.000000	8.96
304	127.202	149.103	1350.574974	158.000000	1.41
倍面積					-246.017802
面積					123.008910
地積					123.00

地番	宅地②	Xn	Yn	(Xn+1 - Xn-1)Yn	距離
306	108.365	151.606	546.842842	546.842842	5.01
307	108.817	156.595	695.281800	695.281800	4.00
308	112.805	156.234	963.338844	963.338844	2.83
309	114.983	158.050	476.836850	476.836850	9.30
310	115.822	167.315	-2035.386975	-2035.386975	14.60
288	102.818	173.969	-2146.255553	-2146.255553	1.68
98	103.485	172.420	242.767360	242.767360	2.18
96	104.226	170.363	219.597907	219.597907	2.20
276	104.774	168.233	155.783758	155.783758	1.52
94	105.152	166.762	95.054340	95.054340	1.53
92	105.344	165.245	53.043645	53.043645	1.83
90	105.473	163.319	-23.844574	-23.844574	10.77
88	105.198	152.551	-40.120913	-40.120913	0.66
311	105.210	151.892	481.041964	481.041964	3.16
倍面積					-316.018705
面積					158.009325
地積					158.00

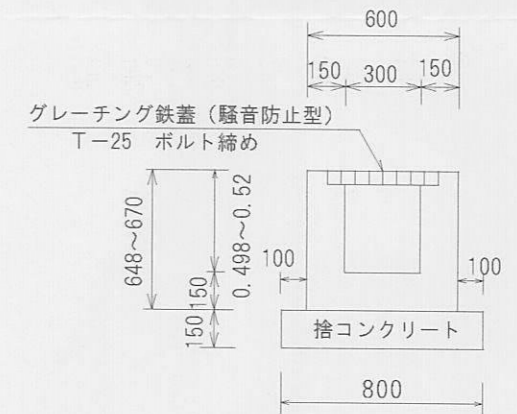
地番	道路	Xn	Yn	(Xn+1 - Xn-1)Yn	距離
327	117.327	139.482	658.762116	658.762116	10.47
303	118.272	149.911	351.241473	351.241473	15.50
305	119.670	165.346	-405.097700	-405.097700	4.32
310	115.822	167.315	-784.205405	-784.205405	9.30
309	114.983	158.050	-476.836850	-476.836850	2.83
308	112.805	156.234	-963.338844	-963.338844	4.00
307	108.817	156.595	-695.281800	-695.281800	5.01
306	108.365	151.606	538.078616	538.078616	4.00
315	112.353	151.245	877.825980	877.825980	2.83
314	114.169	149.067	146.234727	146.234727	9.26
328	113.334	139.844	441.627352	441.627352	4.01
倍面積					-282.990135
面積					141.4950675
地積					141.49

総合計面積 422.49㎡

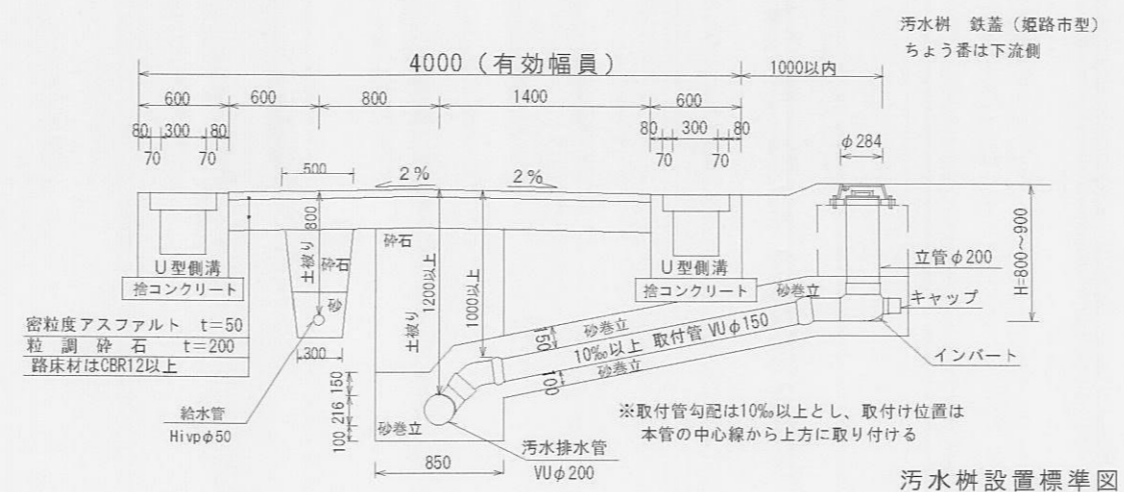
計画道路縦断面図 S=1/250



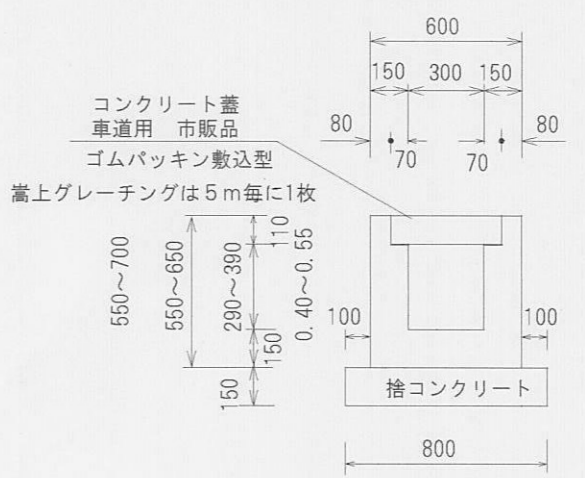
横断U型側溝断面図 1/30



計画道路・給排水施設標準断面図 S=1/50



U型側溝構造図 1/30

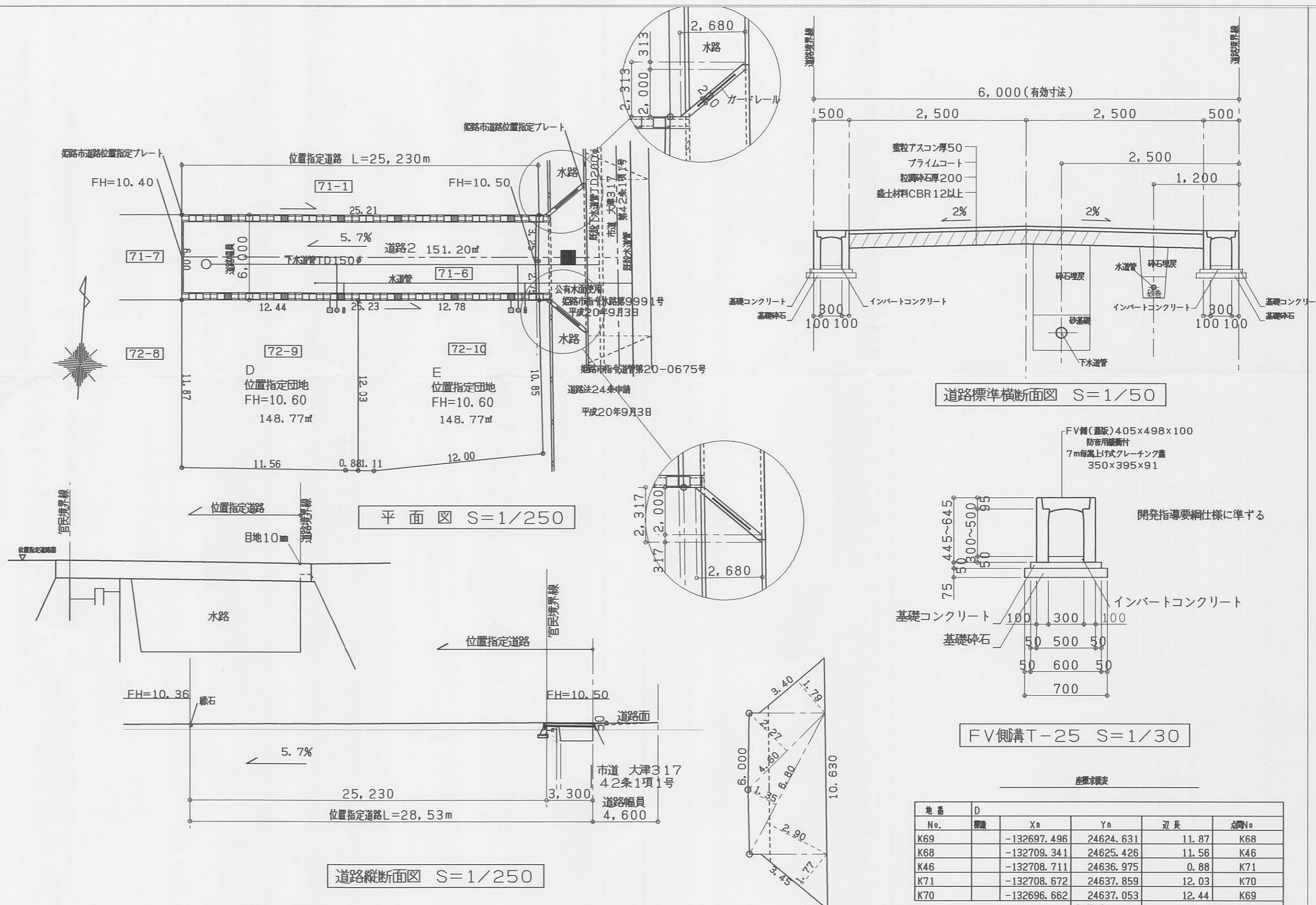


指定年月日・番号	21.1.26日	第 20-18 号
公告年月日・番号	21.1.29日	第 21 号

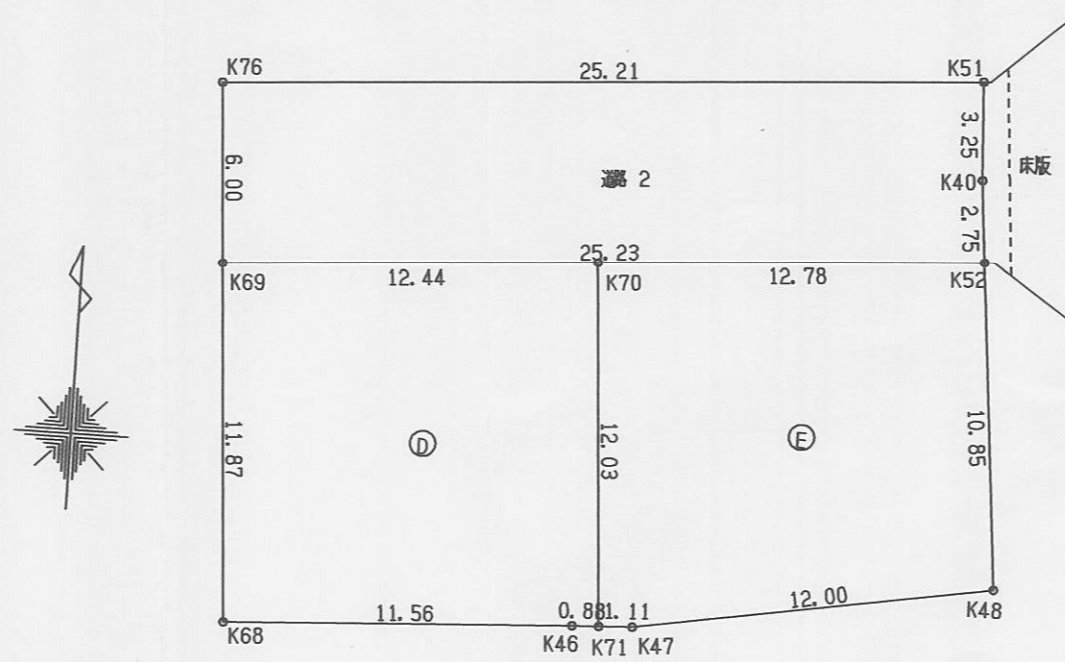
承諾書

この図面記載のとおり道路の位置の指定・変更・廃止を承諾します。

道路の幅員	幅員 6.0 m	延長 28.53 m	道路の面積	176.96 m <sup>2</sup>
幅員別の道路の延長	m	m		(内法25.76 m)



床版の求積  
 $(3.40 \times 1.79 + 4.60 \times 2.27 + 6.80 \times 1.35 + 6.80 \times 2.90 + 3.45 \times 1.77) \times 1/2 = 25.76725 \text{ m}^2$



求積図 S=1/250

座標求積表

地番	D	No.	Xn	Yn	辺長	点番号
K69	-132697.496	24624.631	11.87	K68		
K68	-132709.341	24625.426	11.56	K46		
K46	-132708.711	24636.975	0.88	K71		
K71	-132708.672	24637.859	12.03	K70		
K70	-132696.662	24637.053	12.44	K69		
計面積						297.548109
面積						148.7740545
地積						148.77 m <sup>2</sup>

地番	E	No.	Xn	Yn	辺長	点番号
K70	-132696.662	24637.053	12.03	K71		
K71	-132708.672	24637.859	1.11	K47		
K47	-132708.624	24638.973	12.00	K48		
K48	-132706.613	24650.805	10.85	K52		
K52	-132695.804	24649.808	12.78	K70		
計面積						297.546444
面積						148.7732219
地積						148.77 m <sup>2</sup>

地番	道2	No.	Xn	Yn	辺長	点番号
K76	-132691.508	24624.229	6.00	K69		
K69	-132697.496	24624.631	25.23	K52		
K52	-132695.804	24649.808	2.75	K40		
K40	-132693.066	24649.556	3.25	K51		
K51	-132688.817	24649.383	25.21	K76		
計面積						302.418856
面積						151.2094282
地積						151.20 m <sup>2</sup>
床版の面積						25.76 m <sup>2</sup>
計						176.96 m <sup>2</sup>

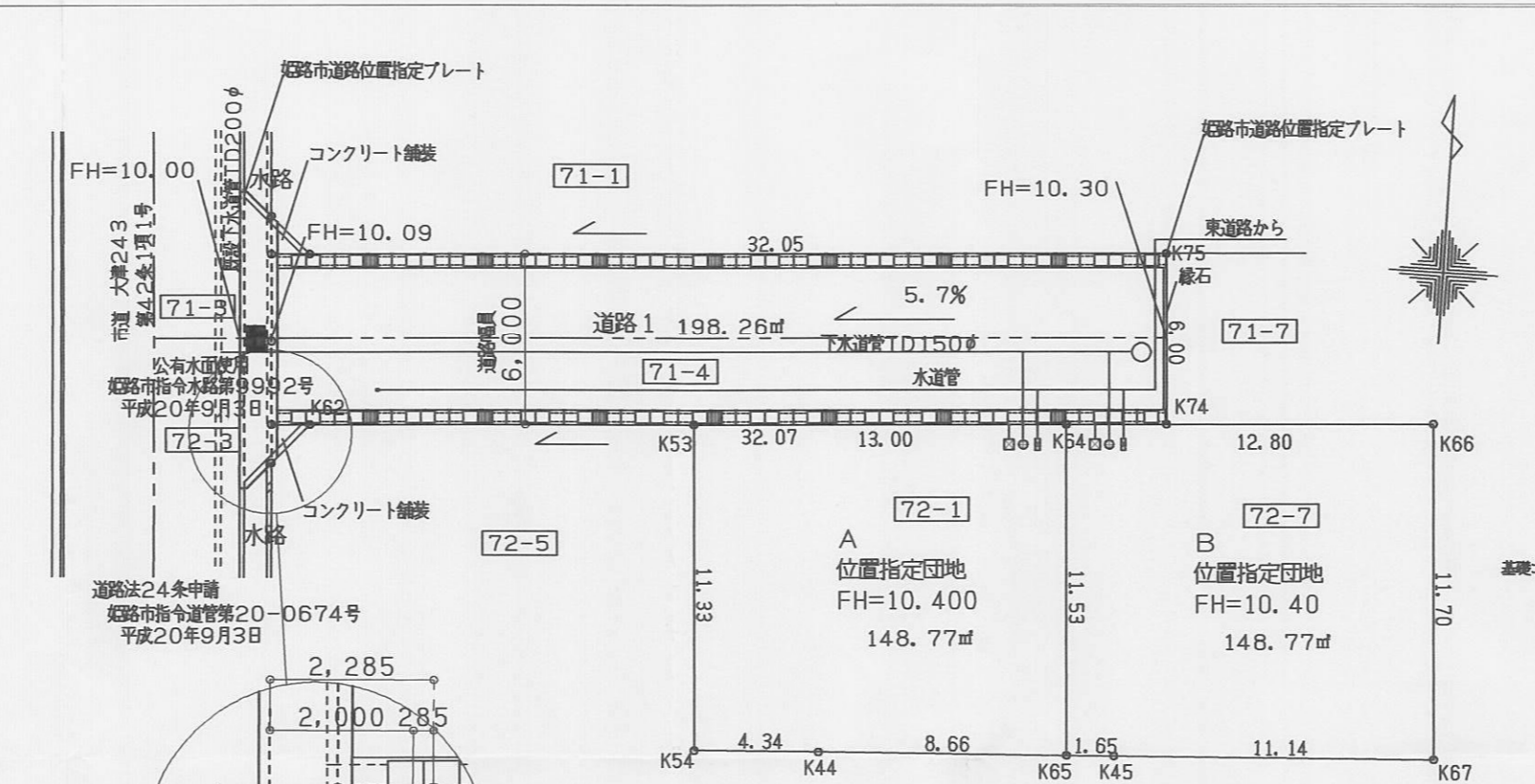
合計	474.50 m <sup>2</sup>
----	-----------------------

指定年月日・番号 2021.1.26日 第 20-19号  
 公告年月日・番号 2021.1.29日 第 22号

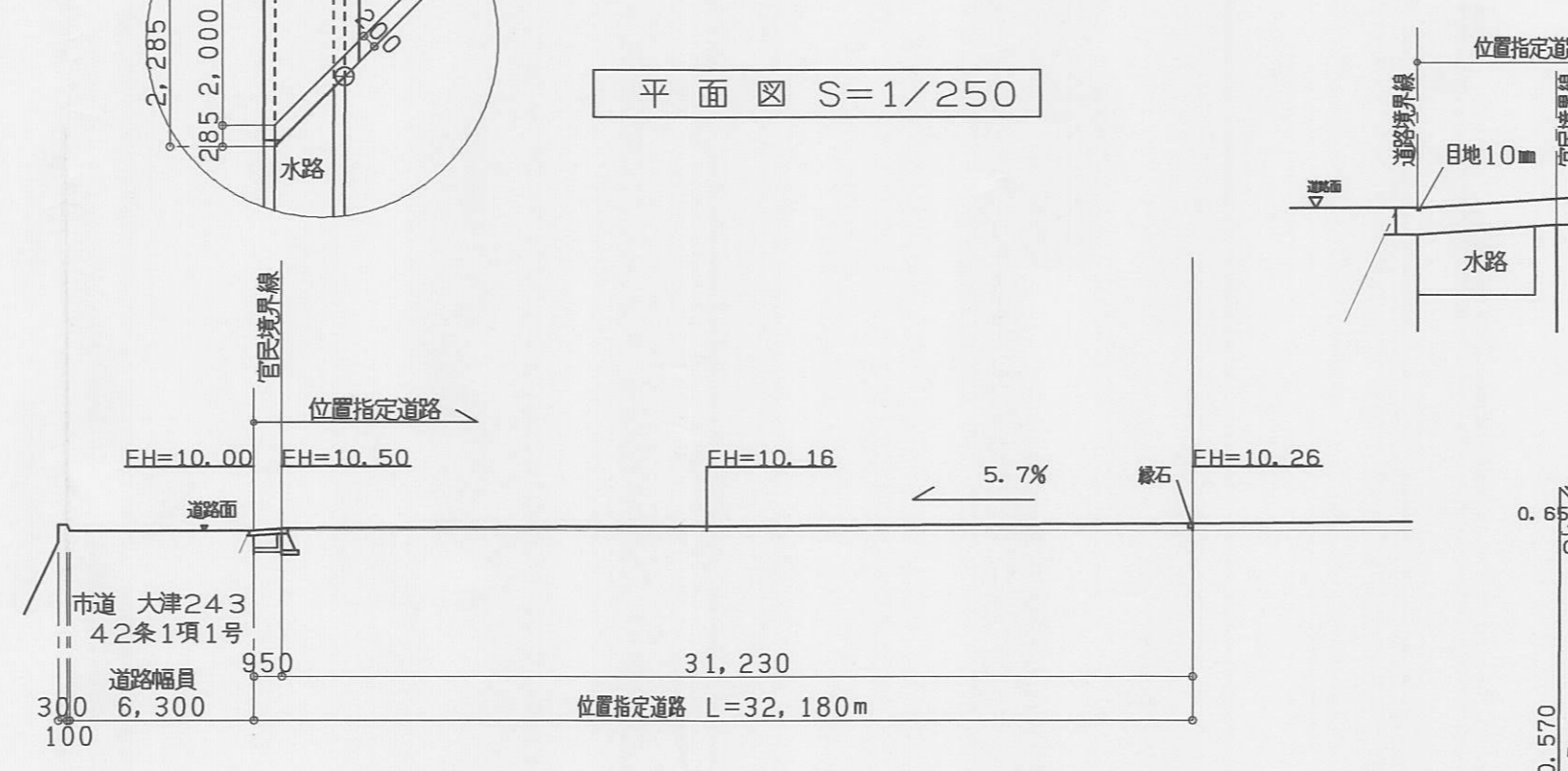
承諾書

この図面記載のとおり道路の位置の指定・変更・廃止を承諾します。

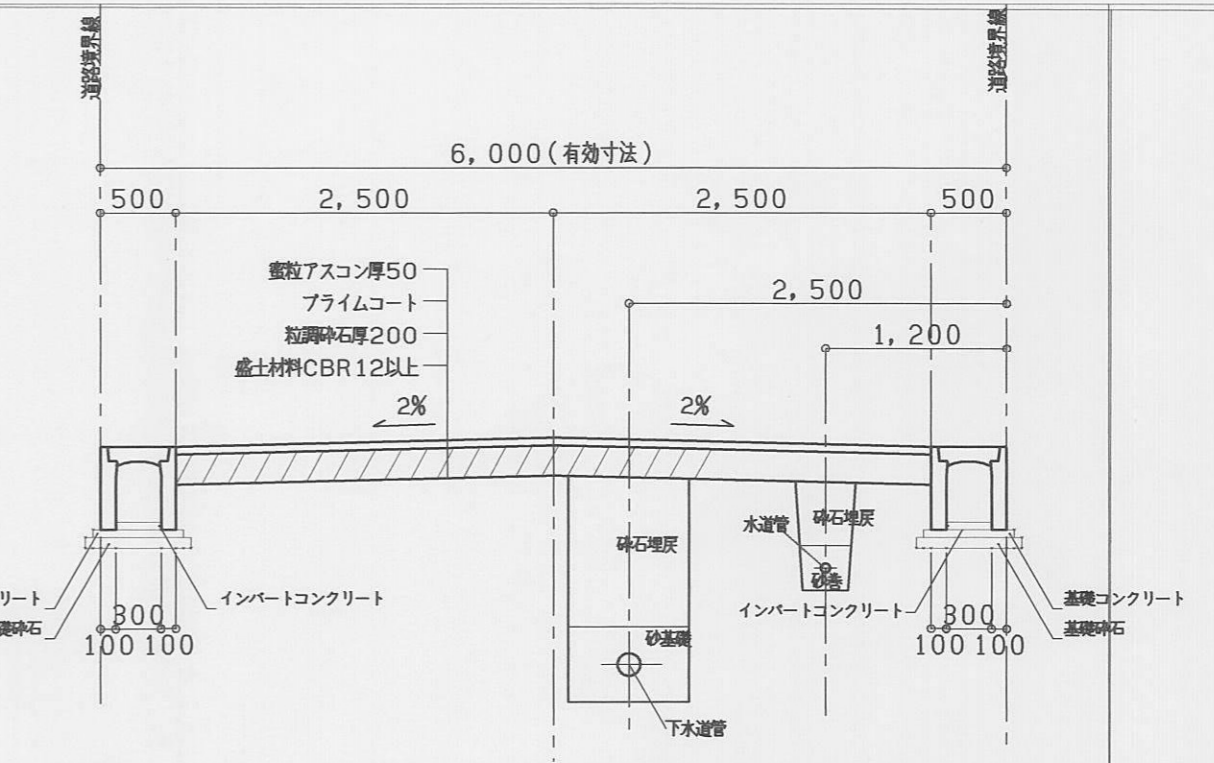
道路の幅員	幅員 6.0 m	延長 32.18 m	
幅員別の	m	m	道路の面積 198.26 m <sup>2</sup>
道路の延長	m	m	(内林路9.05m)



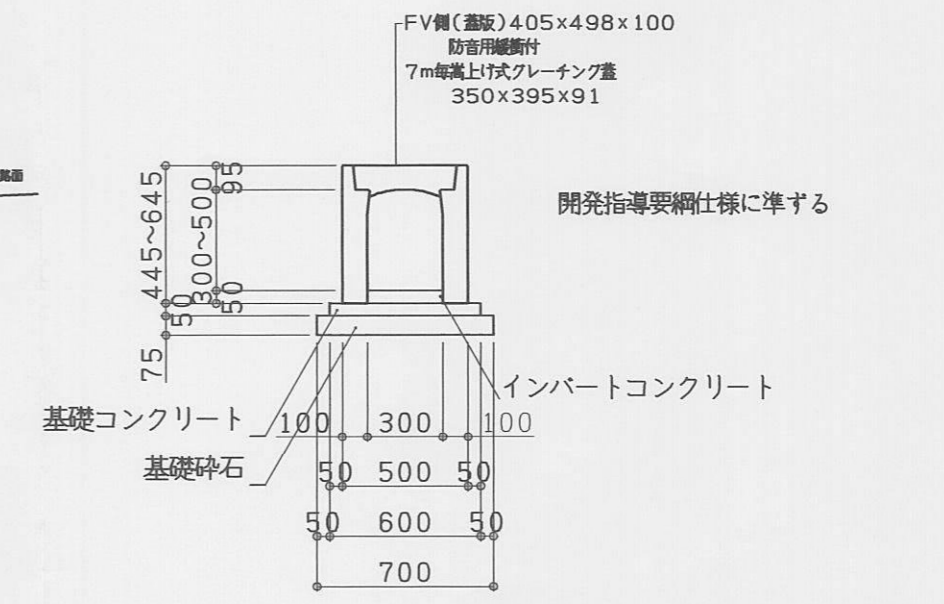
平面図 S=1/250



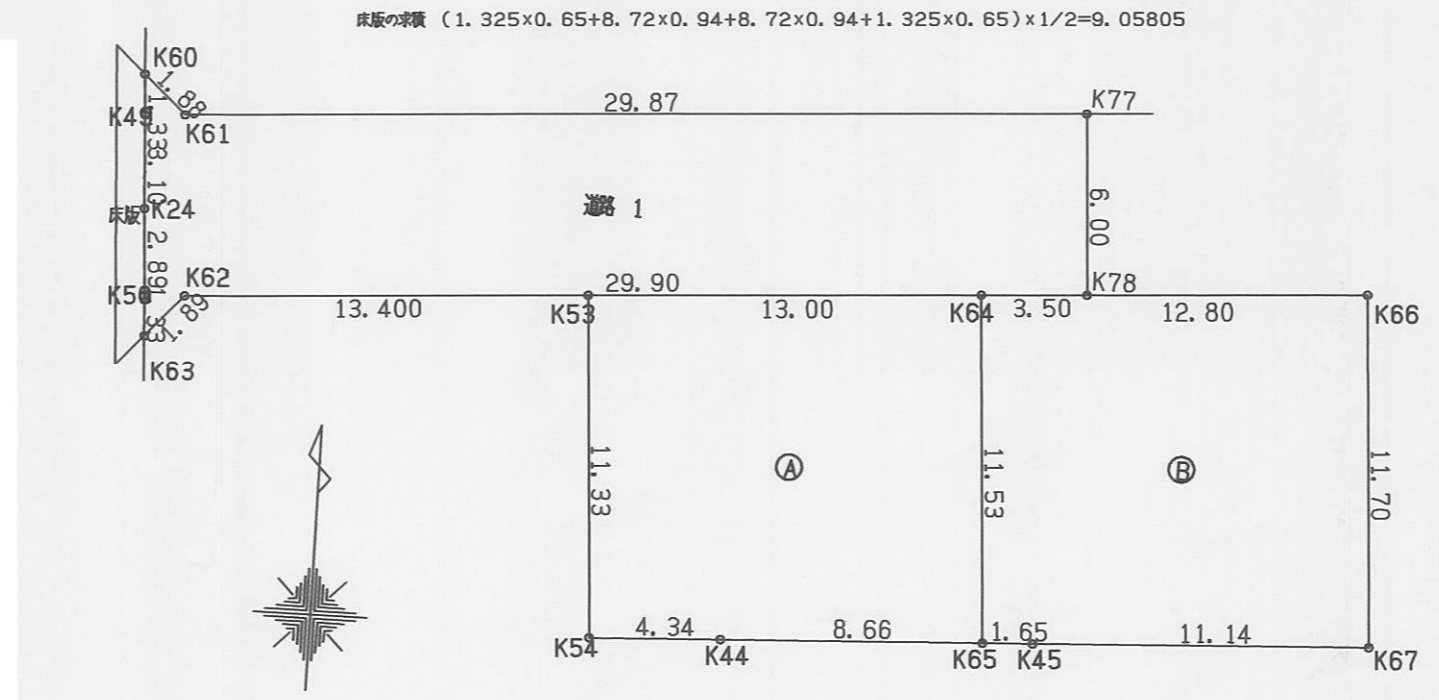
道路縦断面図 S=1/250



道路標準横断面図 S=1/50



FV側溝 T-25 S=1/30



求積図 S=1/250

座標表

地番	A	Xn	Yn	辺長	点No
K53		-132700.121	24585.583	11.33	K54
K54		-132711.435	24586.343	4.34	K44
K44		-132711.210	24590.679	8.66	K65
K65		-132710.761	24599.333	11.53	K64
K64		-132699.249	24598.560	13.00	K53
倍面積				297.554095	
面積				148.7770476	
地積				148.77	m <sup>2</sup>

地番	B	Xn	Yn	辺長	点No
K64		-132699.249	24598.560	11.53	K65
K65		-132710.761	24599.333	1.65	K45
K45		-132710.675	24600.990	11.14	K67
K67		-132710.068	24612.114	11.70	K66
K66		-132699.390	24611.331	12.80	K64
倍面積				297.541508	
面積				148.7707540	
地積				148.77	m <sup>2</sup>

地番	道1	Xn	Yn	辺長	点No
K77		-132693.025	24601.651	29.87	K61
K61		-132695.029	24571.839	1.88	K60
K60		-132693.787	24570.424	1.33	K49
K49		-132695.119	24570.507	3.10	K24
K24		-132698.217	24570.700	2.89	K50
K50		-132701.109	24570.883	1.33	K63
K63		-132702.442	24570.968	1.89	K62
K62		-132701.019	24572.216	29.90	K78
K78		-132699.014	24602.053	6.00	K77
倍面積				378.427516	
面積				189.2137579	
地積				189.21	m <sup>2</sup>
床版の面積				9.05	m <sup>2</sup>
				198.26	m <sup>2</sup>
合計				495.80	m <sup>2</sup>

様式第 19号 (第 14条関係)

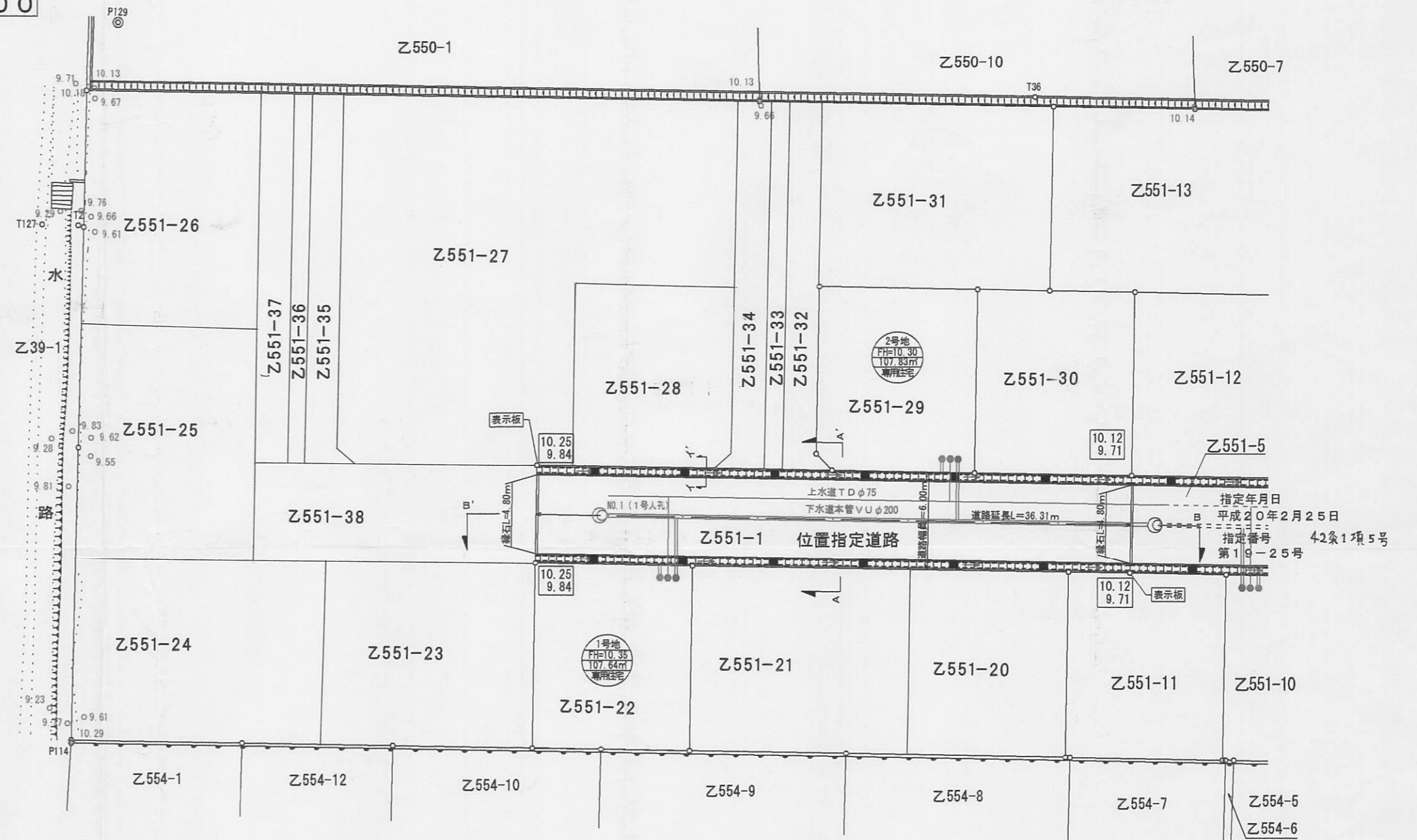
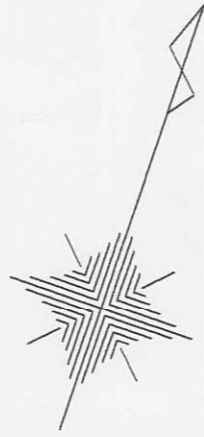
指定年月日・番号	平成 20年10月23日	第 20-20号
公告年月日・番号	平成 20年10月28日	第 374号

## 承 諾 書

この図面記載のとおり道路の位置の指定・変更・廃止を承諾します。

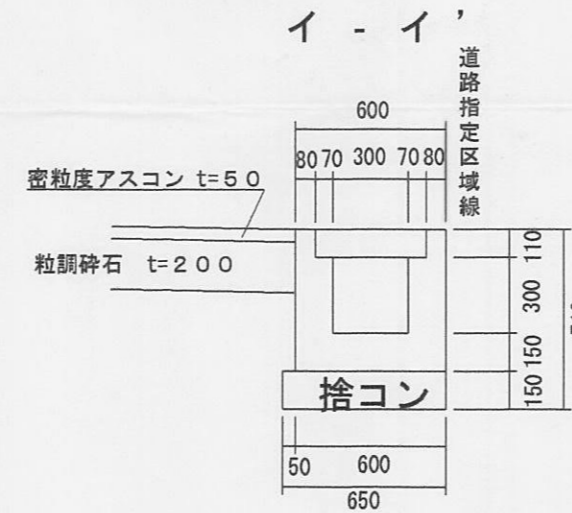
道路の幅員の長	幅員 6.00m 延長 36.31m	道路の面積	218.24 m <sup>2</sup>
---------	--------------------	-------	-----------------------

計画平面図 S=1:300

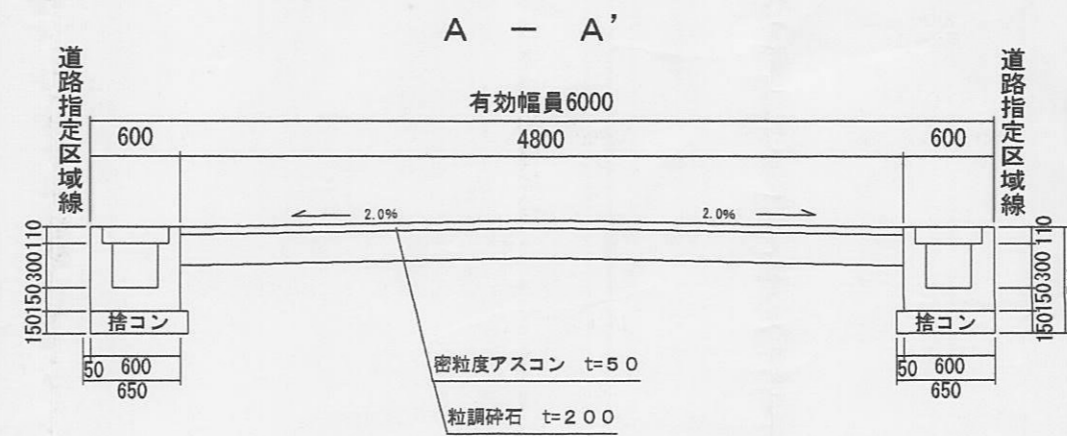


凡例	
	地積 FH=9.300 150.00m <sup>2</sup> 専用住宅
	地積 FH=9.960 9.950
	道路位置区域線
	汚水樹
	雨水樹
	上水道
	既設下水本管
	新設下水本管
	既設1号人孔
	1号人孔
	マンホール天端高 管底流入高 管底流出高
	水道管TDφ200 水道管TDφ75 既設水道管TDφ75
	制水弁
	止水栓
	消火栓
	グレーチング
	関西電力電柱
	現況地盤高
	流水方向
	NTT管

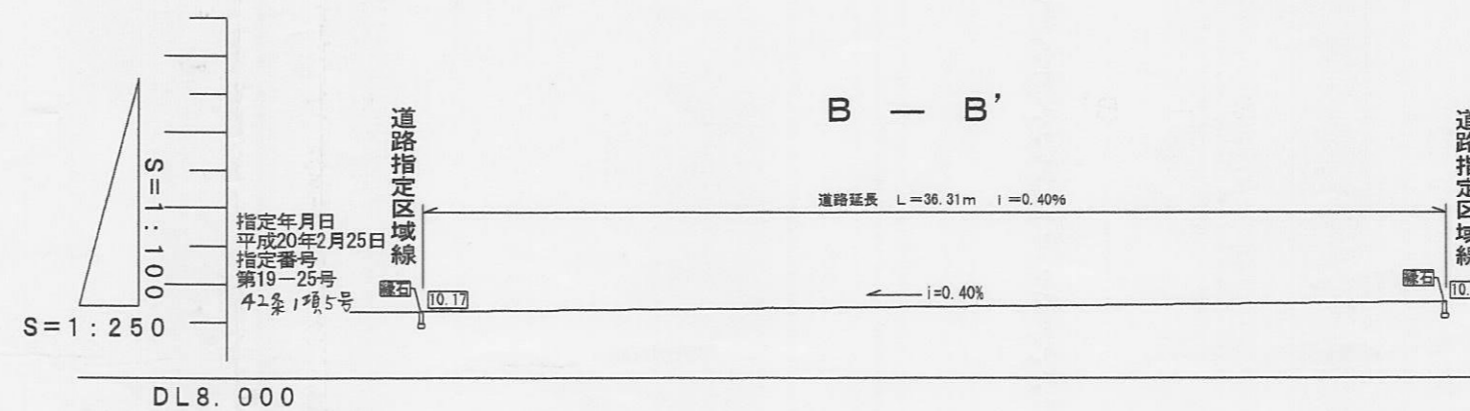
構造図 S=1:30



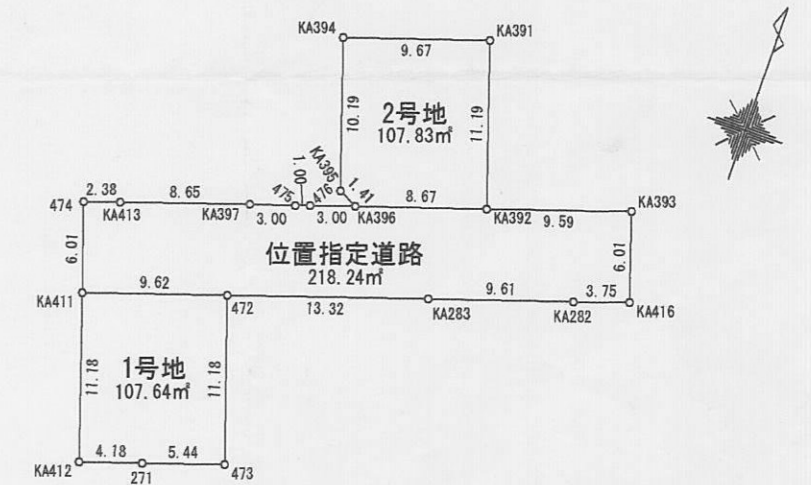
道路標準断面図 S=1:50



縦断面図 縦1:100 横1:250



求積図・求積表 S=1:500



座標求積表

地番	1号地			
測点	Xn	Yn	(Xn+1 - Xn-1)Yn	距離
472	58.612	41.378	-316.748590	11.18
473	47.977	44.841	-552.351438	5.44
271	46.294	39.668	-118.131304	4.18
KA412	44.999	35.688	333.254544	11.18
KA411	55.632	32.225	438.678925	9.62
		倍面積	-215.297863	
		面積	107.648931	
		地積	107.64	m <sup>2</sup>

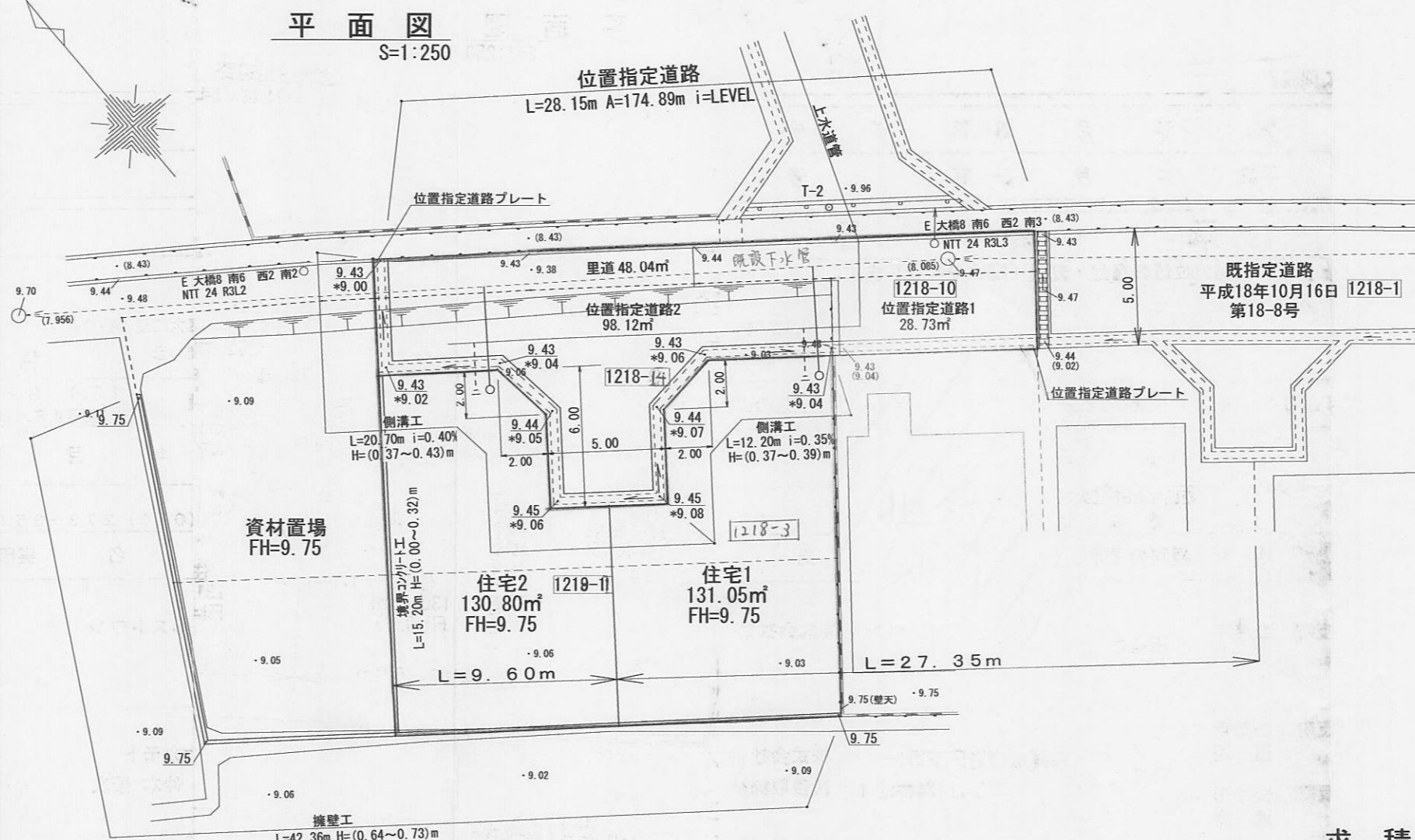
地番	2号地			
測点	Xn	Yn	(Xn+1 - Xn-1)Yn	距離
KA394	77.268	43.102	-546.964380	10.19
KA395	67.574	46.259	-478.133024	1.41
KA396	66.932	47.519	97.176355	8.67
KA392	69.619	55.770	743.525640	11.19
KA391	80.264	52.303	400.065647	9.67
		倍面積	215.670238	
		面積	107.835119	
		地積	107.83	m <sup>2</sup>

地番	位置指定道路			
測点	Xn	Yn	(Xn+1 - Xn-1)Yn	距離
KA393	72.590	64.893	-178.066392	6.01
KA416	66.875	66.754	-459.067258	3.75
KA282	65.713	63.186	-261.463668	9.61
KA283	62.737	54.046	-383.780646	13.32
472	58.612	41.378	-293.990690	9.62
KA411	55.632	32.225	88.103150	6.01
474	61.346	30.365	195.975710	2.38
KA413	62.086	32.635	111.579065	8.65
KA397	64.765	40.863	147.433704	3.00
475	65.694	43.716	54.120408	1.00
476	66.003	44.667	55.297746	3.00
KA396	66.932	47.519	171.828704	8.67
KA392	69.619	55.770	315.546660	9.59
		倍面積	-436.483507	
		面積	218.241753	
		地積	218.24	m <sup>2</sup>

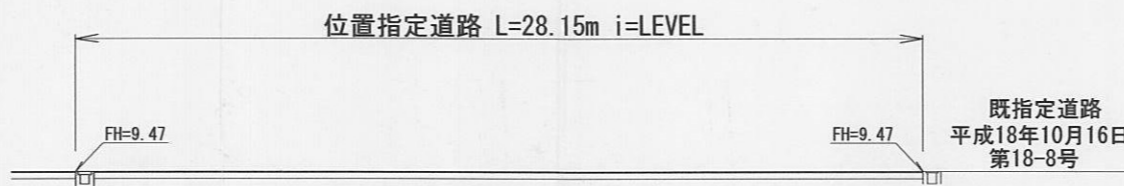
合計 433.725803 m<sup>2</sup>

様式第19号 (第14条関係)

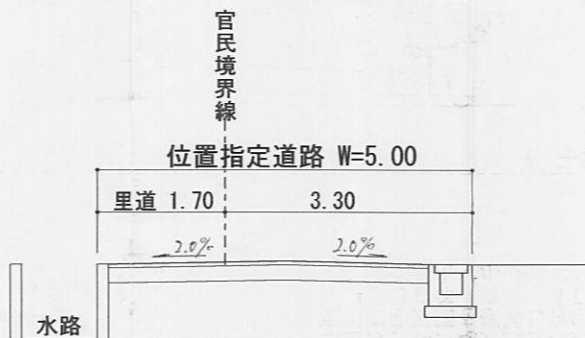
指定年月日・番号	平成 24. 2. 9 日 第 20-21 号				
公告年月日・番号	平成 24. 2. 12 日 第 34 号				
<b>承 諾 書</b>					
この図面記載のとおり、道路の位置の指定・変更・廃止を申請します。					
道路の幅員	5.00 m	道路の延長	28.15 m	道路の面積	174.89 m <sup>2</sup> (内、里道 48.04 m <sup>2</sup> )



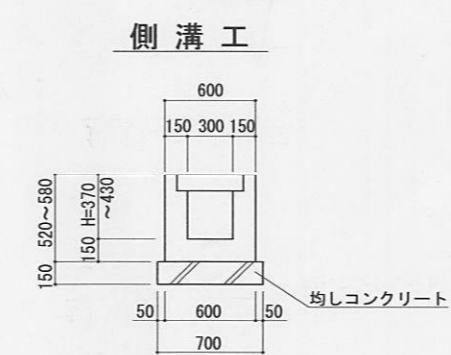
道路縦断図  
S=1:250



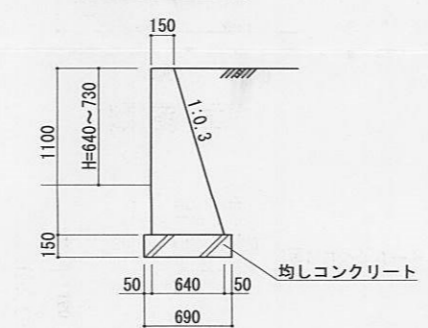
道路横断図  
S=1:100



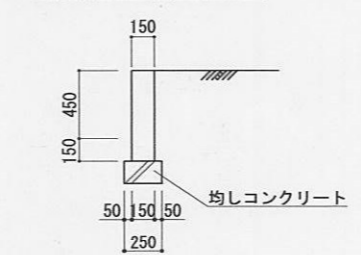
構造図  
S=1:50



擁壁工

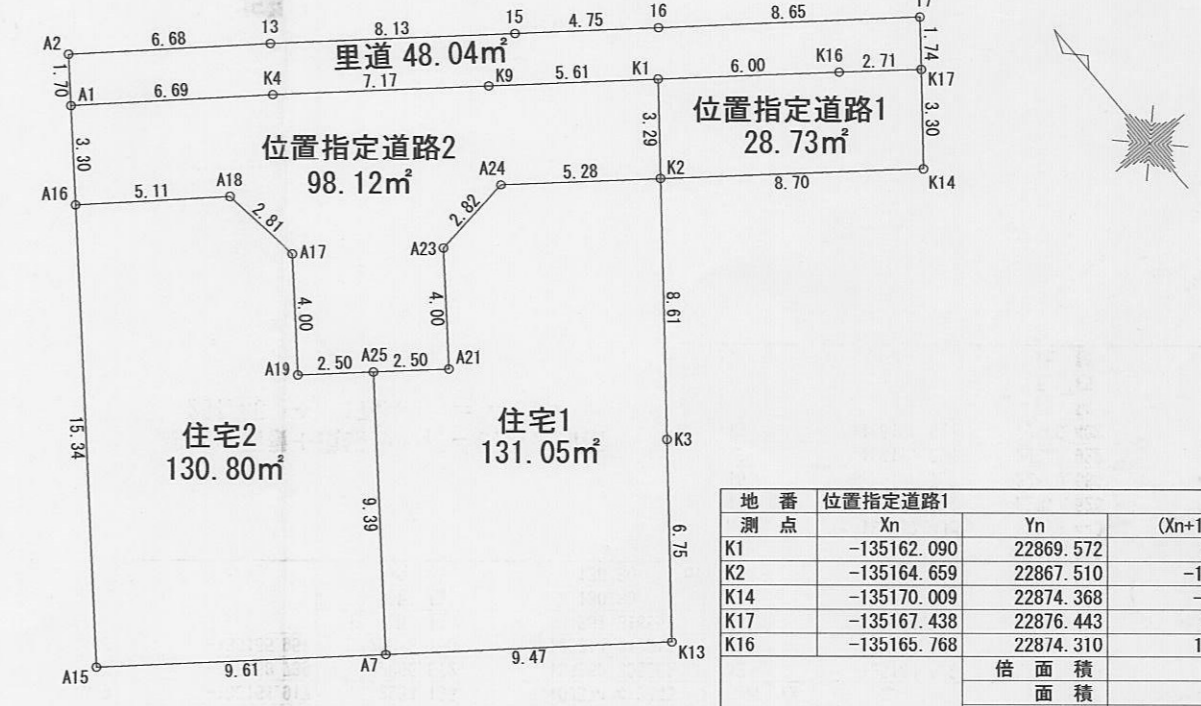


境界コンクリート工



<b>承 諾 書</b>			
図面記載のとおり道路の位置の指定を承諾します。			
申請者		住所	
氏名		氏名	
道路の幅員 (内里道部分)	幅員 5.00 m	道路の延長 (内里道部分)	延長 28.15 m
道路の面積 (内里道部分)	面積 174.89 m <sup>2</sup>	道路の面積 (内里道部分)	面積 48.04 m <sup>2</sup>
工事着手年月日	平成 年 月 日	工事完了年月日	平成 年 月 日
道路となる土地の地名地番	姫路市網干区興浜字五反町1218番3地先~1218番10地先 里道		
承諾者住所氏名	1218番3地先~1218番10地先里道管理者		

求積図  
S=1:250



地番測点	Xn	Yn	(Xn+1 - Xn-1)Yn
K1	-135162.090	22869.572	25362.355348
K2	-135164.659	22867.510	-181087.811690
K14	-135170.009	22874.368	-63567.868672
K17	-135167.438	22876.443	97018.994763
K16	-135165.768	22874.310	122331.809890
倍面積			57.479629
面積			28.73
地積			28.73 m <sup>2</sup>

地番測点	Xn	Yn	(Xn+1 - Xn-1)Yn
A24	-135161.432	22863.327	65434.841874
A23	-135161.797	22860.527	-80994.847161
A21	-135164.975	22858.091	-37692.992059
A25	-135163.446	22856.113	-135422.469525
A7	-135170.900	22850.399	-302036.573982
K13	-135176.664	22857.918	-11108.948148
K3	-135171.386	22862.132	274459.894660
K2	-135164.659	22867.510	227623.194540
倍面積			262.100199
面積			131.05
地積			131.05 m <sup>2</sup>

地番測点	Xn	Yn	(Xn+1 - Xn-1)Yn
A16	-135152.880	22852.103	-207999.841506
A15	-135165.053	22842.771	-411626.733420
A7	-135170.900	22850.399	36720.591193
A25	-135163.446	22856.113	205316.463079
A19	-135161.917	22854.135	107574.413445
A17	-135158.739	22856.572	136362.308552
A18	-135155.951	22856.190	133914.417210
倍面積			261.618553
面積			130.80
地積			130.80 m <sup>2</sup>

地番測点	Xn	Yn	(Xn+1 - Xn-1)Yn
A2	-135148.909	22855.147	60863.256461
A1	-135150.260	22854.111	-122635.159626
K4	-135154.275	22859.458	-191973.728294
K9	-135158.658	22865.133	-178691.014395
K1	-135162.090	22869.572	-162602.656920
K16	-135165.768	22874.310	-122331.809890
K17	-135167.438	22876.443	-7183.203102
17	-135166.082	22877.526	151906.772640
16	-135160.798	22870.680	187265.127840
15	-135157.894	22866.922	180077.010750
13	-135152.923	22860.488	205401.484680
倍面積			96.080164
面積			48.04
地積			48.04 m <sup>2</sup>

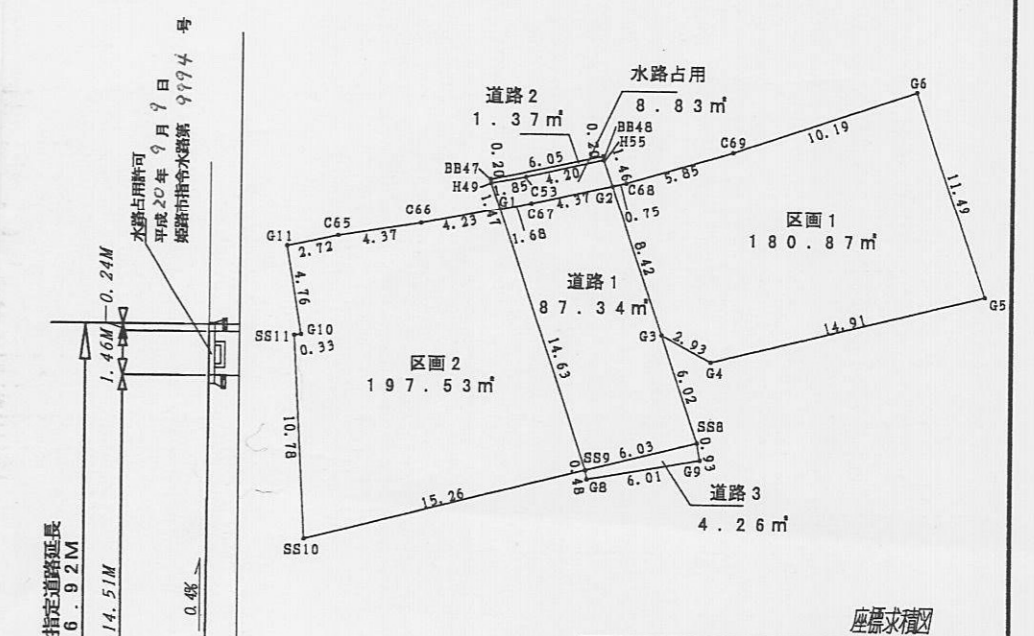
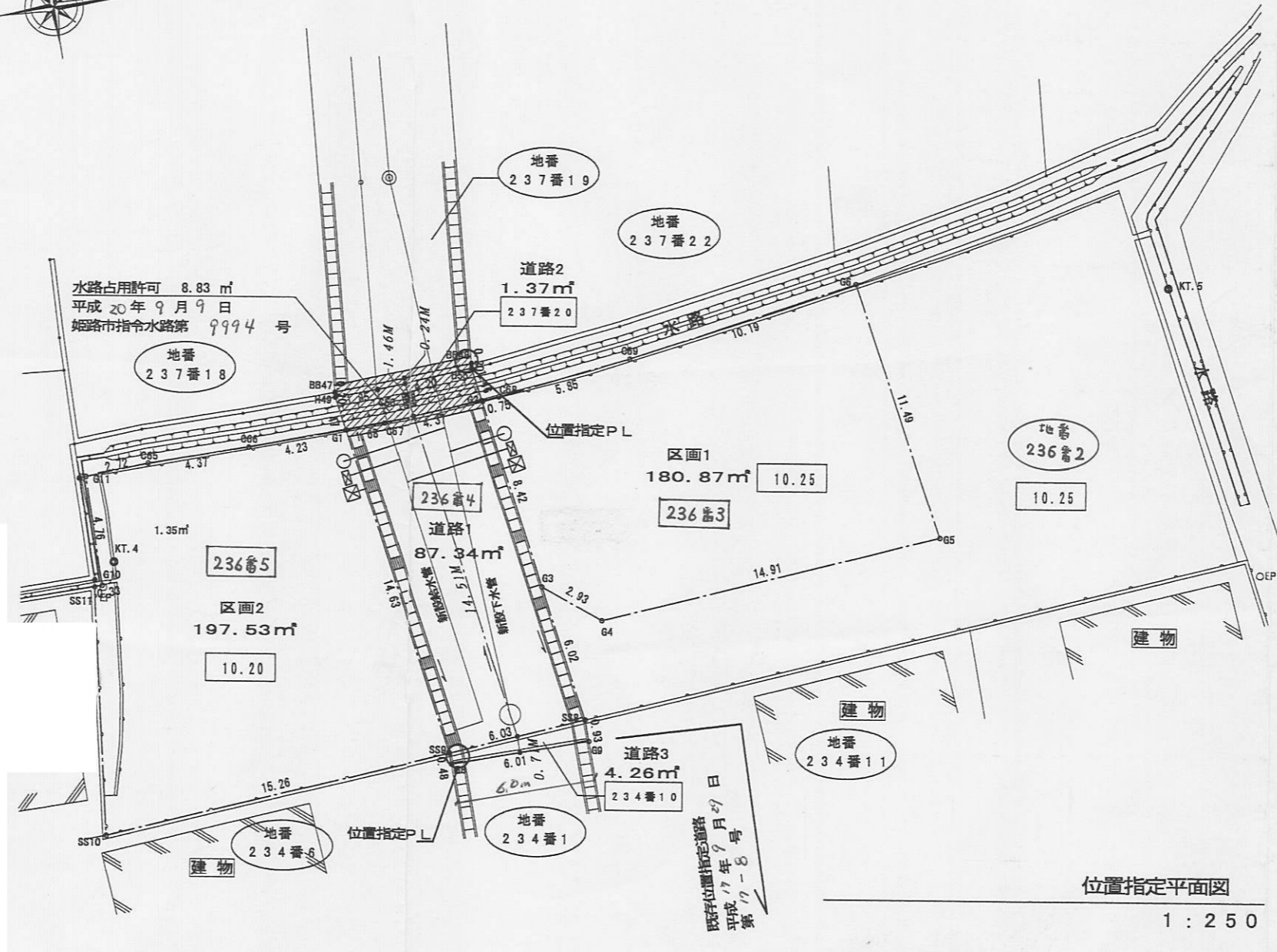
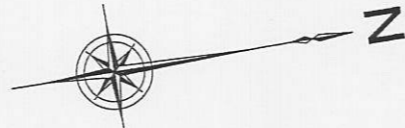
宅地の面積+道路の面積=団地の面積  
261.85 + 174.89 = 436.74

指定年月日・番号	20.11.13 日	第 20-22 号
公告年月日・番号	20.11.18 日	第 406 号

承諾書

この図面記載とおり道路の位置の指定・変更・廃止を承諾します。

道路の幅員の別	幅員 6.0 m	延長 16.92 m	道路の面積	101.80 m <sup>2</sup>
道路の延長	m	m		(内水路 8.83 m <sup>2</sup> )



座標求積表

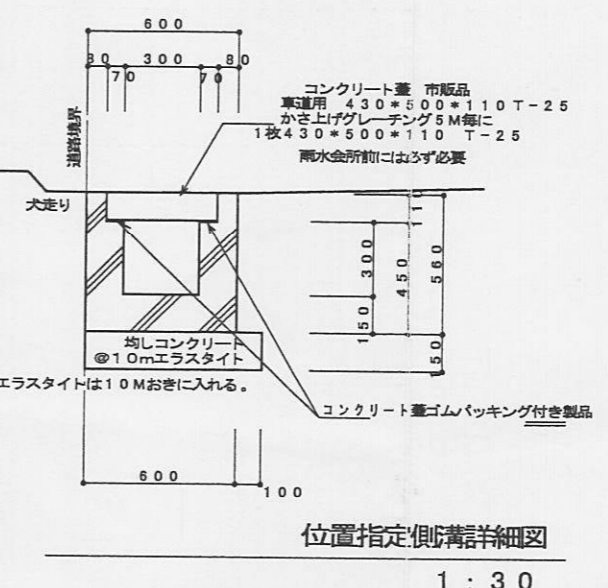
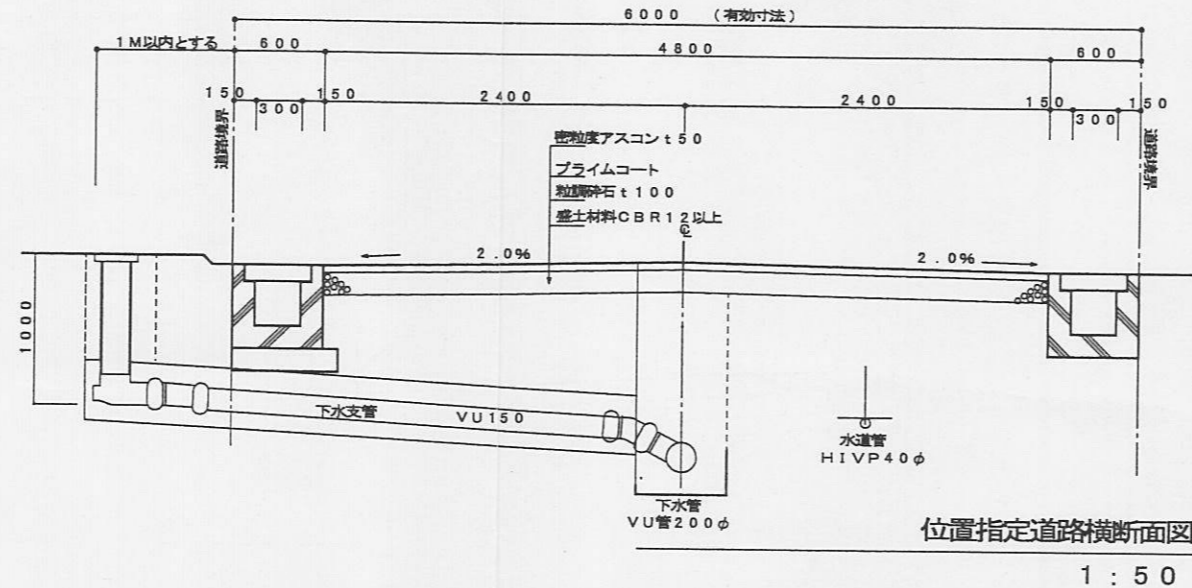
地番	道路1	
測点名	X座標	Y座標
G2	-83.087	54.143
C67	-87.455	54.375
G1	-89.136	54.401
SS9	-86.962	68.875
SS8	-80.948	68.425
G3	-81.840	62.472
倍面積	174.686115	
面積	87.3430575	
地積	87.34 m <sup>2</sup>	

地番	道路2	
測点名	X座標	Y座標
BB48	-83.286	52.490
BB47	-89.337	52.741
H49	-89.355	52.944
C53	-87.505	52.916
H55	-83.304	52.693
倍面積	2.742592	
面積	1.3712960	
地積	1.37 m <sup>2</sup>	

地番	道路3	
測点名	X座標	Y座標
SS8	-80.948	68.425
SS9	-86.962	68.875
G8	-86.961	69.362
G9	-80.945	69.356
倍面積	8.530182	
面積	4.2650910	
地積	4.26 m <sup>2</sup>	

地番	水路占用	
測点名	X座標	Y座標
H55	-83.304	52.693
C53	-87.505	52.916
H49	-89.355	52.944
G1	-89.136	54.401
C67	-87.455	54.375
G2	-83.087	54.143
倍面積	17.679814	
面積	8.8399070	
地積	8.83 m <sup>2</sup>	

道路合計 101.80 m<sup>2</sup>



地番	区画1	
測点名	X座標	Y座標
G6	-66.448	51.837
C69	-76.520	53.411
C68	-82.332	54.103
G2	-83.087	54.143
G3	-81.840	62.472
G4	-79.545	64.305
G5	-64.672	63.197
倍面積	361.754028	
面積	180.8770140	
地積	180.87 m <sup>2</sup>	

地番	区画2	
測点名	X座標	Y座標
G1	-89.136	54.401
C66	-93.372	54.466
C65	-97.742	54.412
G11	-100.463	54.532
G10	-100.560	59.293
SS11	-100.889	59.292
SS10	-102.184	70.000
SS9	-86.962	68.875
倍面積	395.070500	
面積	197.5352500	
地積	197.53 m <sup>2</sup>	

宅地合計 378.40 m<sup>2</sup>

位置指定面積  
480.20 m<sup>2</sup>



指定年月日・番号	平成 20年11月28日	第 20-23号
公告年月日・番号	平成 20年12月4日	第 427号

承諾書

この図面記載のとおり道路の位置の指定・変更・廃止を承諾します。

道路の幅員	幅員	4.96m	道路の面積	67.44㎡
幅員の延長	延長	8.79m		

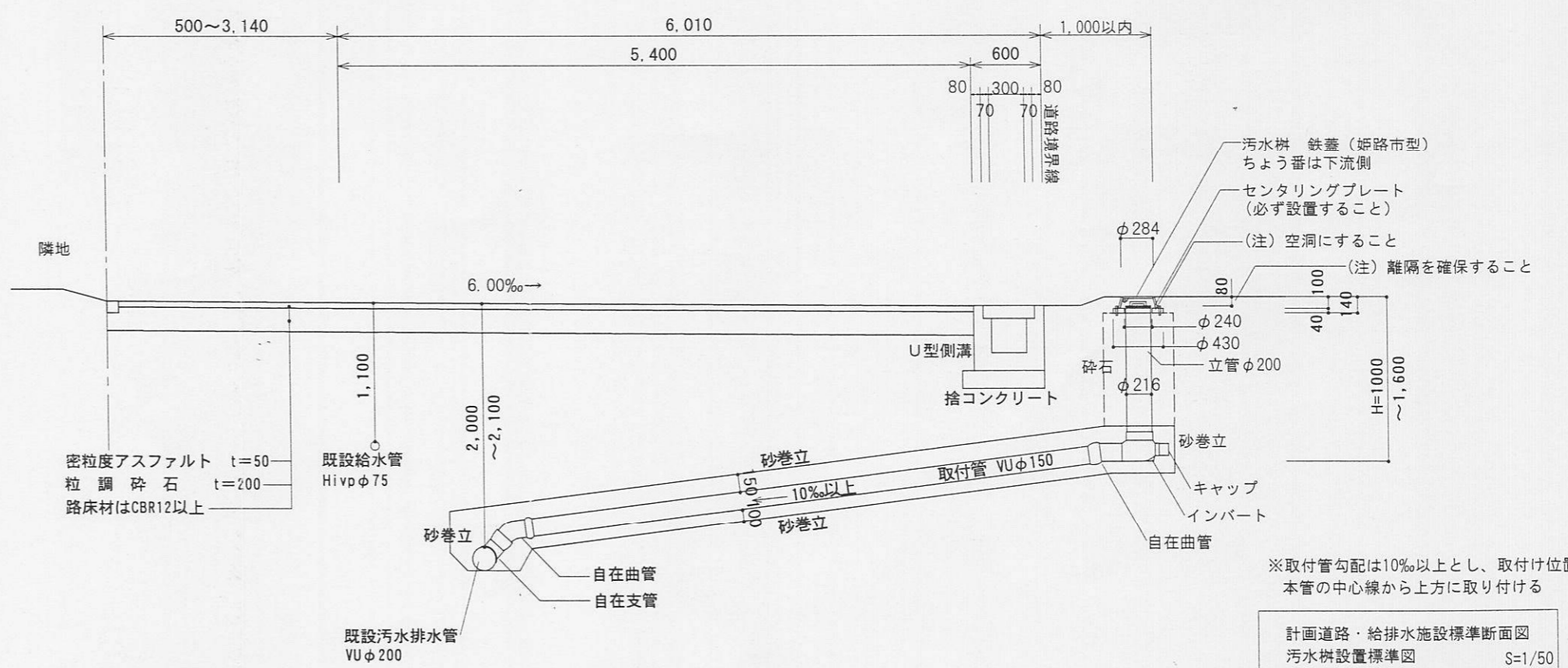
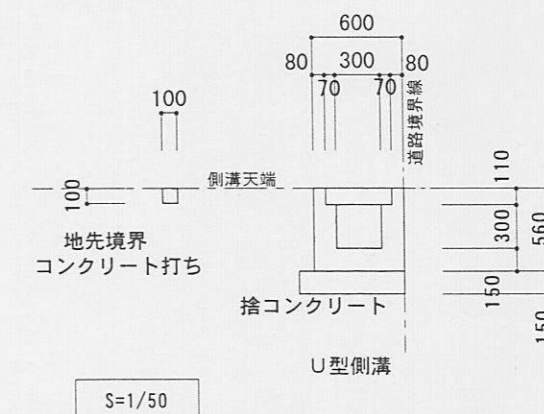
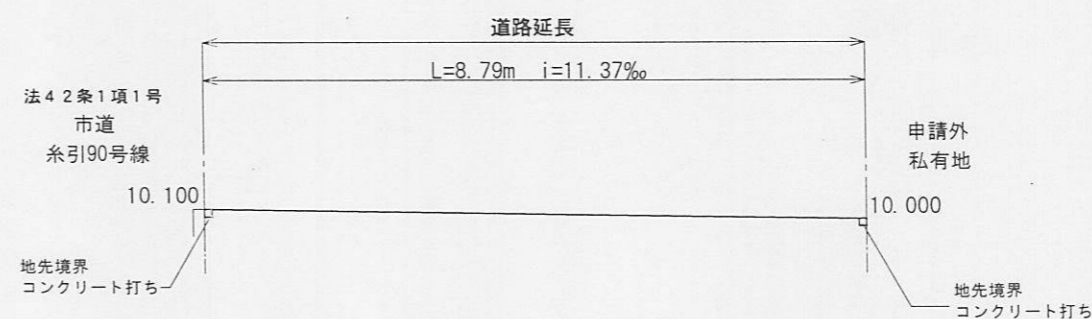
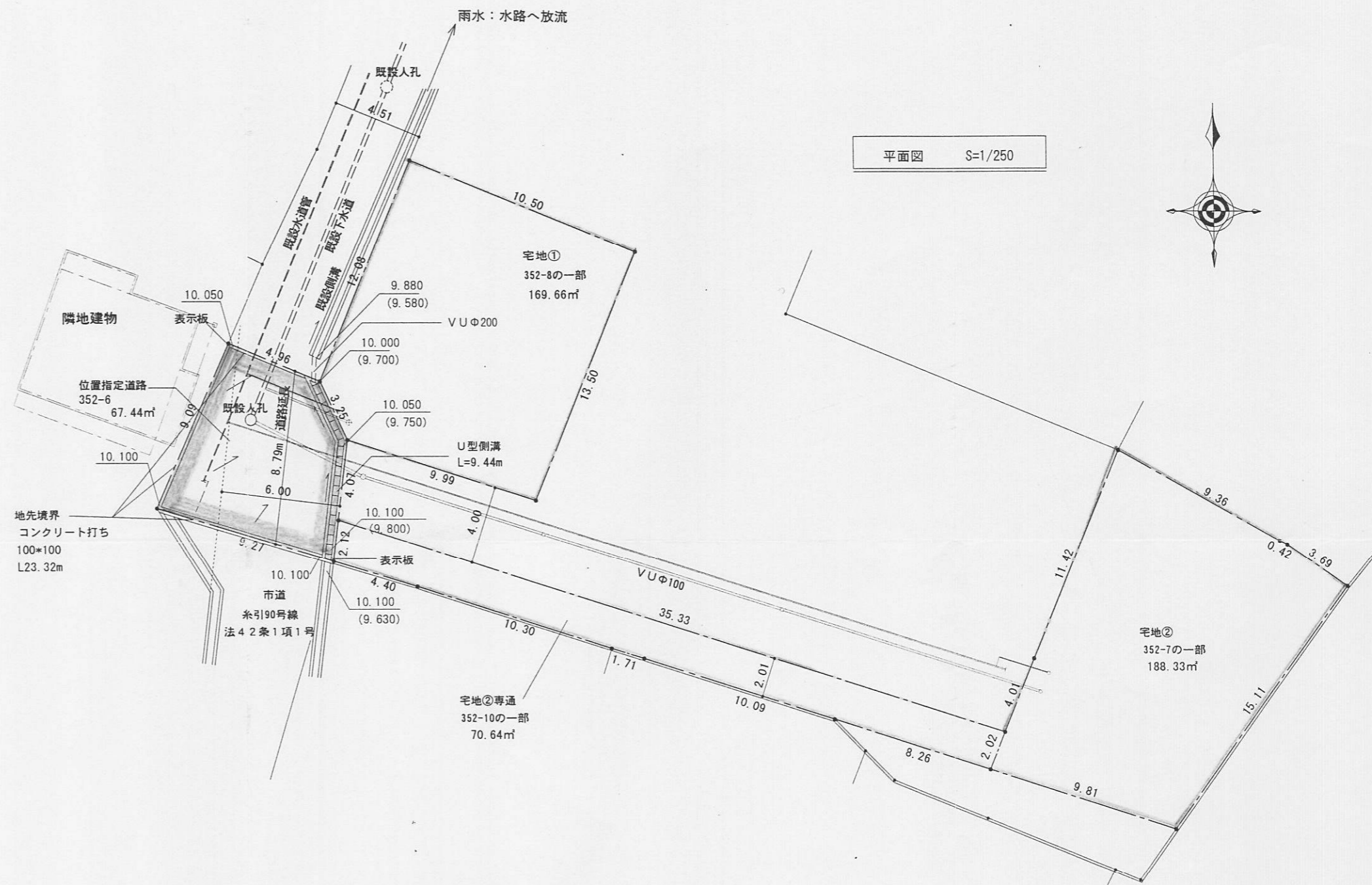
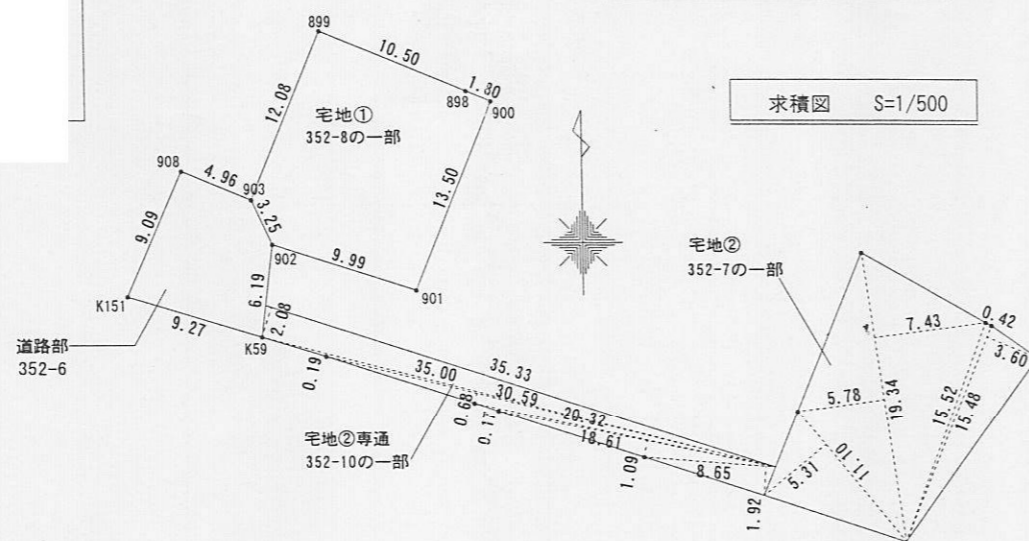
地番	352-6			
測点	Xn	Yn	(Xn+1 - Xn-1)Yn	距離
K151	-134041.406	35498.205	-390657.746025	9.27
K59	-134044.104	35507.081	122357.401126	6.19
902	-134037.960	35507.847	323014.884159	3.25
903	-134035.007	35506.484	172597.018724	4.96
908	-134033.099	35501.901	-227176.664499	9.09
		倍面積	134.893485	
		面積	67.4467425	
		地積	67.44	㎡

地番	352-8の一部			
測点	Xn	Yn	(Xn+1 - Xn-1)Yn	距離
903	-134035.007	35506.484	-500925.476272	3.25
902	-134037.960	35507.847	-213650.715399	9.99
901	-134041.024	35517.361	334822.162147	13.50
900	-134028.533	35522.501	468044.473176	1.80
898	-134027.848	35520.837	166273.037997	10.50
899	-134023.852	35511.127	-254224.158193	12.08
		倍面積	339.323456	
		面積	169.6617280	
		地積	169.66	㎡

地番	352-7の一部			
11.10	*	5.31		58.941000
19.34	*	5.78		111.785200
19.34	*	7.43		143.696200
15.52	*	0.42		6.518400
15.48	*	3.60		55.728000
		倍合計		376.668800
		面積		188.334400
		地積		188.33

地番	352-10の一部			
35.33	*	2.08		73.486400
35.00	*	0.19		6.650000
30.59	*	0.68		20.801200
20.32	*	0.17		3.454400
18.61	*	1.09		20.284900
8.65	*	1.92		16.608000
		倍合計		141.284900
		面積		70.642450
		地積		70.64

面積合計 496.07㎡



様式第19号 (第14条関係)

指定年月日・番号	平成 20年12月0日	第 20-24 号
公告年月日・番号	平成 20年12月2日	第 439 号
<b>承 諾 書</b>		
この図面記載のとおり道路の指定		
道路の幅員の延長	幅員 6.00m 延長 22.34m	道路の面積 134.22㎡

計画平面図 1:250



求積図 1:500

座標求積表

NO	X <sub>n</sub>	Y <sub>n</sub>	Y <sub>n+1</sub> -Y <sub>n-1</sub>	X <sub>n</sub> ·(Y <sub>n+1</sub> -Y <sub>n-1</sub> )
1485	1041.977	951.511	16.918	17628.166886
1419	1028.189	963.974	14.653	15066.053417
1472	1027.329	960.164	-0.009	-9.249961
1473	1021.736	963.965	-5.691	-5914.699976
1279	1023.107	960.473	-16.909	-17299.716263
1486	1037.950	947.056	-8.962	-9302.107900
倍面積				268.450603
面積				134.2253015
地積				134.22㎡

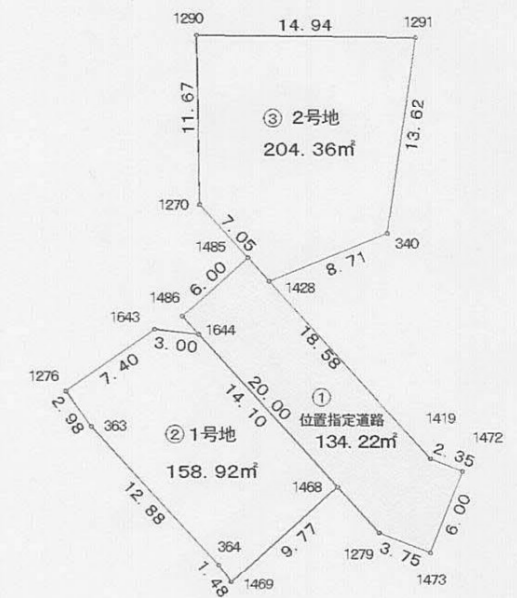
地積①1号地

NO	X <sub>n</sub>	Y <sub>n</sub>	Y <sub>n+1</sub> -Y <sub>n-1</sub>	X <sub>n</sub> ·(Y <sub>n+1</sub> -Y <sub>n-1</sub> )
1276	1032.837	939.102	4.343	4485.611091
1643	1037.057	945.188	9.073	9409.218161
1644	1036.712	948.175	12.448	12904.990976
1488	1026.246	957.636	2.212	2270.056152
1489	1019.683	950.387	-8.107	-8266.570081
364	1020.892	949.529	-9.582	-9741.351464
363	1030.411	940.845	-10.427	-10744.095497
倍面積				317.859338
面積				158.9296690
地積				158.92㎡

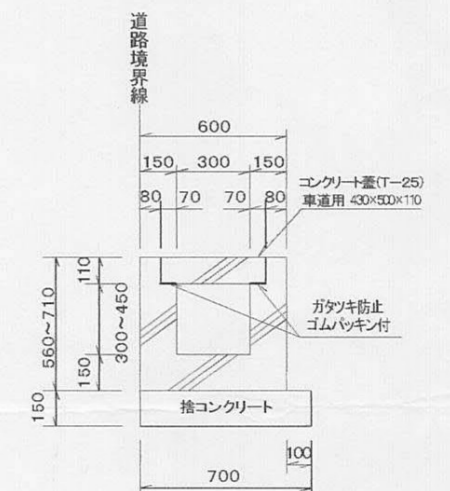
地積②2号地

NO	X <sub>n</sub>	Y <sub>n</sub>	Y <sub>n+1</sub> -Y <sub>n-1</sub>	X <sub>n</sub> ·(Y <sub>n+1</sub> -Y <sub>n-1</sub> )
1290	1057.290	948.024	14.742	15586.569180
1281	1057.113	962.965	13.015	13758.325695
340	1043.628	961.039	-10.012	-10448.803536
1428	1040.381	952.953	-12.816	-13333.522896
1270	1045.614	948.223	-4.929	-5153.831406
倍面積				408.737037
面積				204.3685185
地積				204.36㎡

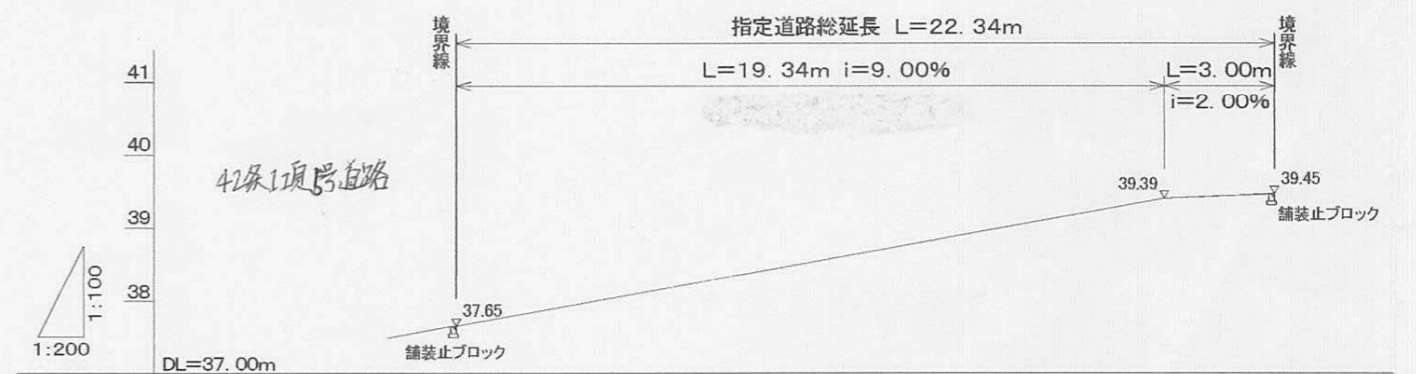
総合計面積 497.50㎡



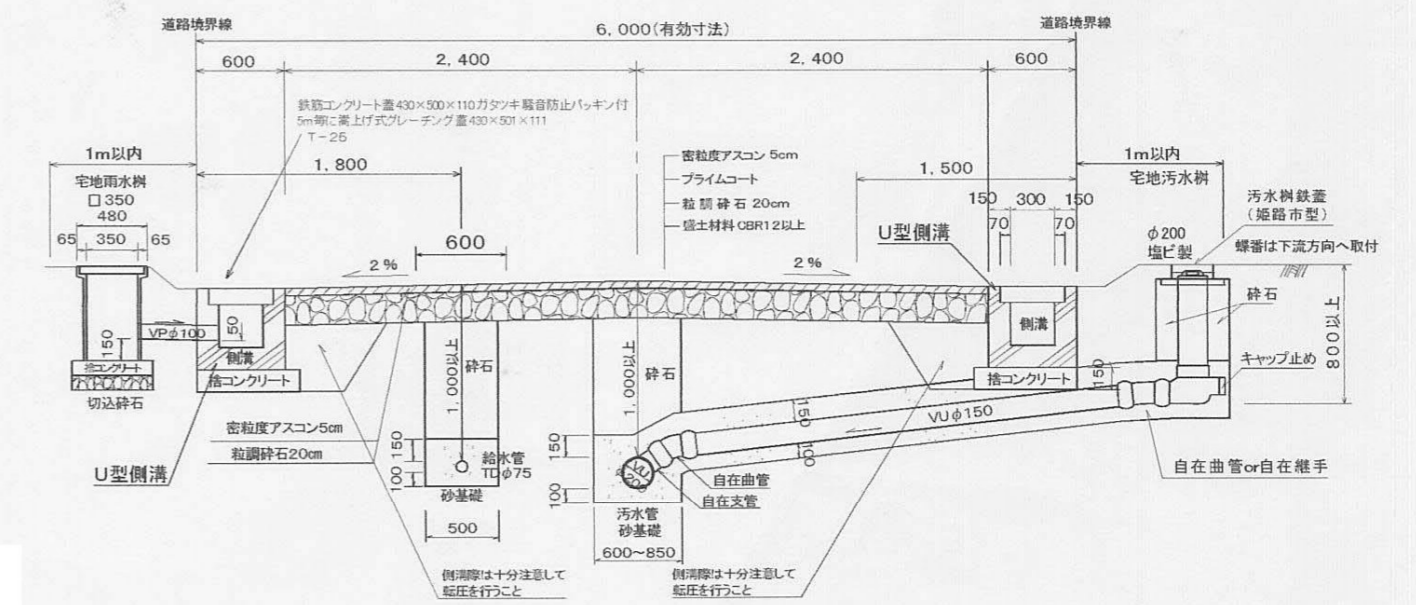
①-① 1:30



道路縦断面図 縦1:100横1:200



道路横断面図 1:50



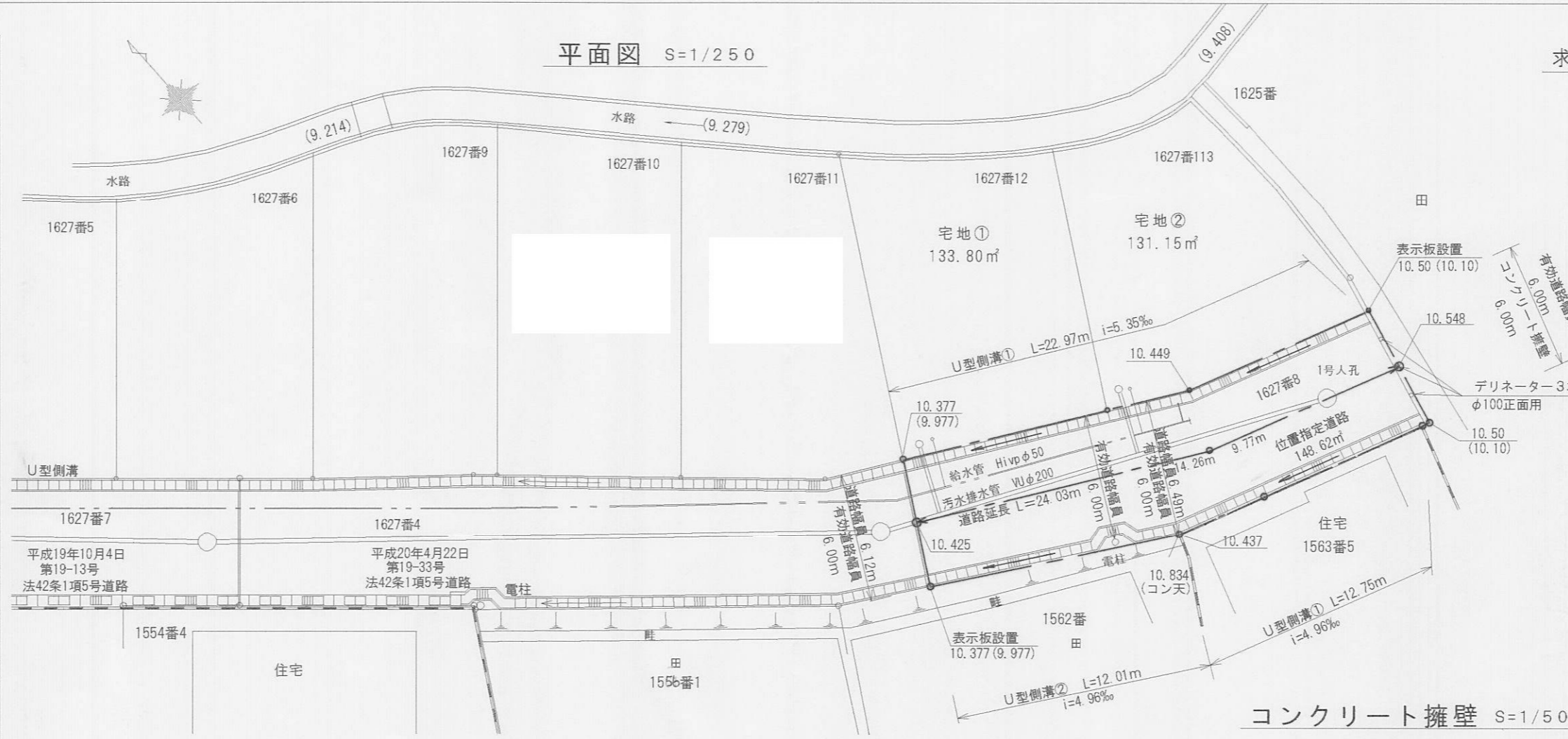
様式第 19号 (第 14条関係)

指定年月日・番号 平成20年12月3日 第20-25号  
 公告年月日・番号 平成20年12月5日 第429号

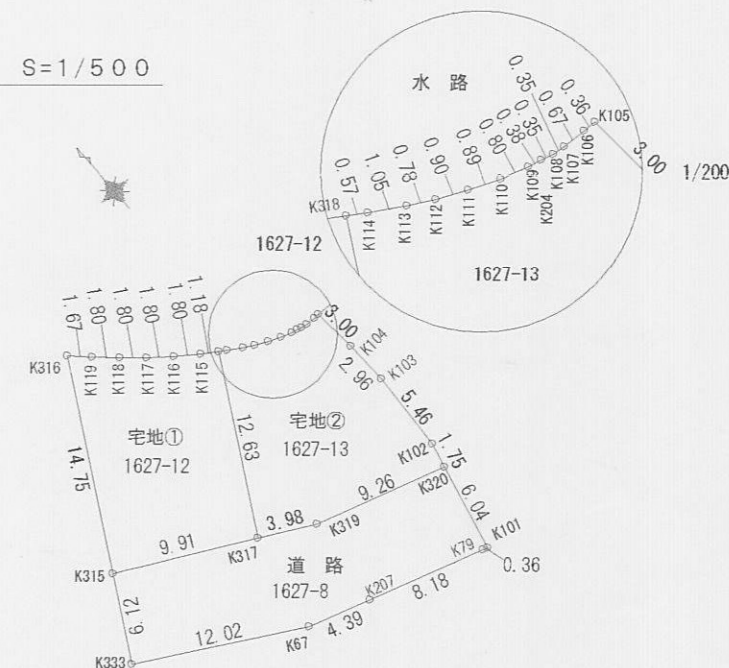
承諾書

この図面記載のとおり道路の位置の指定・変更・廃止を承諾します。

道路の幅員の延長	幅員 6.00~6.49m 延長 24.03m	道路の面積	148.62㎡
----------	----------------------------	-------	---------



求積図 S=1/500



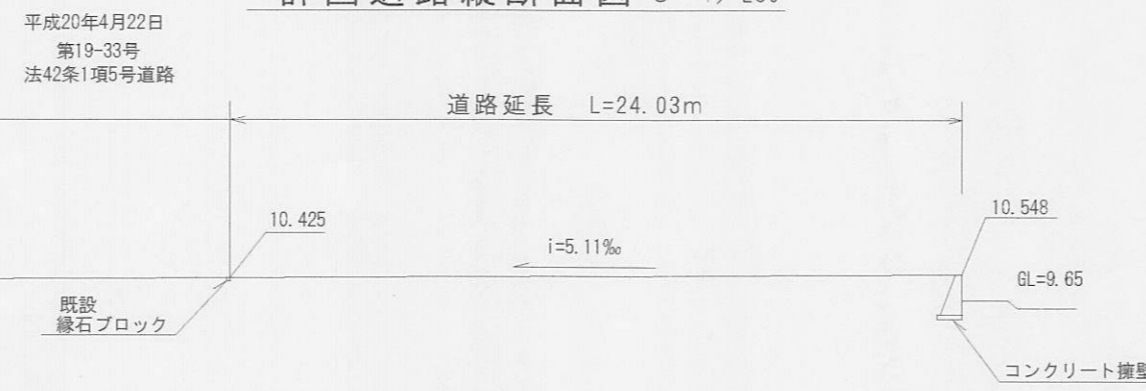
求積表

地番	道路	1627-9	Yn	(Xn-1 - Xn-1)Yn
K315	955.453	1052.511	-719.017524	
K333	950.135	1049.480	-11819.243760	
K67	944.191	1059.932	-7702.525844	
K207	942.988	1064.123	-4028.769678	
K79	940.405	1071.926	-2768.754953	
K101	940.285	1072.288	-5179.450484	
K320	946.168	1073.637	9310.580064	
K319	948.957	1064.801	4952.389451	
K317	950.819	1061.276	6894.048896	
倍面積			287.257231	
面積			148.626155	
地積			148.62㎡	

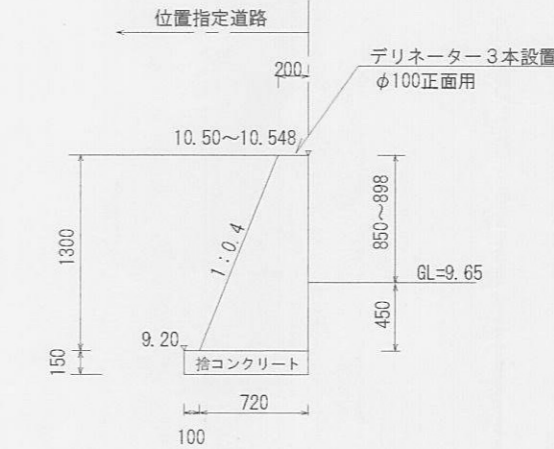
地番	宅地①	1627-12	Yn	(Xn-1 - Xn-1)Yn
K318	968.273	1059.817	-12337.329697	
K315	955.453	1052.511	-18370.526994	
K317	950.819	1061.276	6740.163876	
K318	961.804	1067.518	12432.314628	
K115	962.465	1066.531	1847.231682	
K116	963.336	1065.084	2349.515304	
K117	964.671	1063.683	2467.744560	
K118	965.856	1062.319	2573.998937	
K119	967.094	1061.003	2564.444251	
倍面積			287.616557	
面積			133.802785	
地積			133.80㎡	

地番	宅地②	1627-13	Yn	(Xn-1 - Xn-1)Yn
K318	961.804	1067.518	-11336.146983	
K317	950.819	1061.276	-13634.212772	
K319	948.957	1064.801	-4952.389451	
K320	946.168	1073.637	-1155.233412	
K102	947.881	1074.036	7701.912156	
K103	953.339	1074.388	3046.346980	
K104	956.301	1074.276	6400.536408	
K105	959.297	1074.090	3219.047730	
K106	959.298	1073.724	42.948860	
K107	959.337	1073.053	85.501717	
K109	959.387	1072.698	146.958626	
K204	959.474	1072.355	195.168810	
K109	959.569	1071.987	373.051476	
K110	959.822	1071.227	643.807427	
K111	960.170	1070.399	792.095260	
K112	960.562	1069.584	820.370923	
K113	960.937	1068.892	866.587316	
K114	961.485	1067.994	925.950798	
倍面積			262.302749	
面積			131.1513745	
地積			131.15㎡	

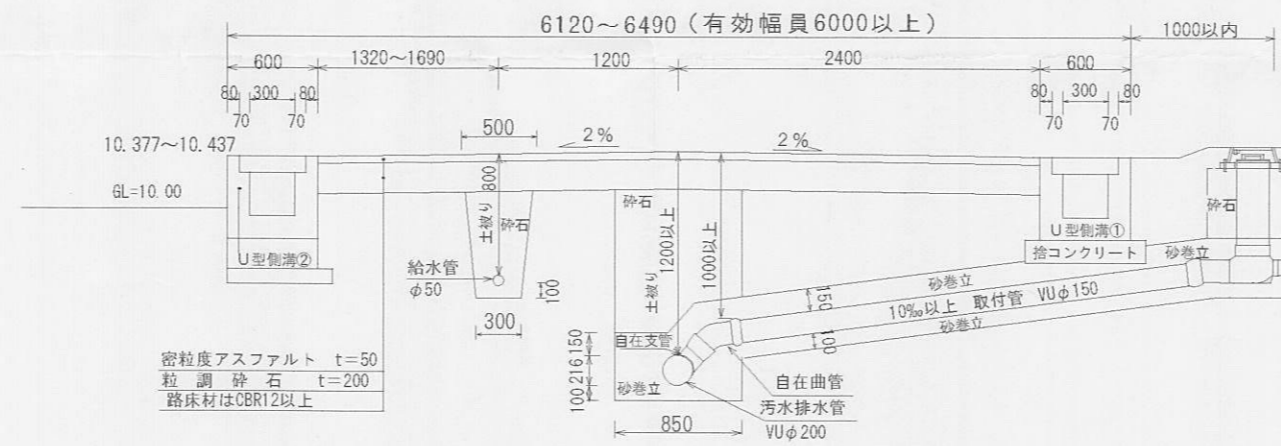
計画道路縦断面図 S=1/250



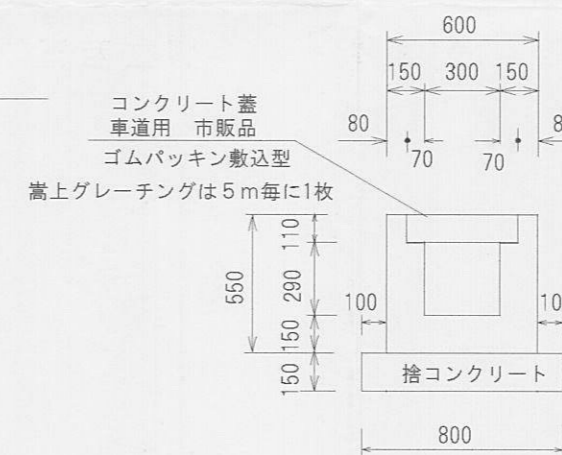
コンクリート擁壁 S=1/50



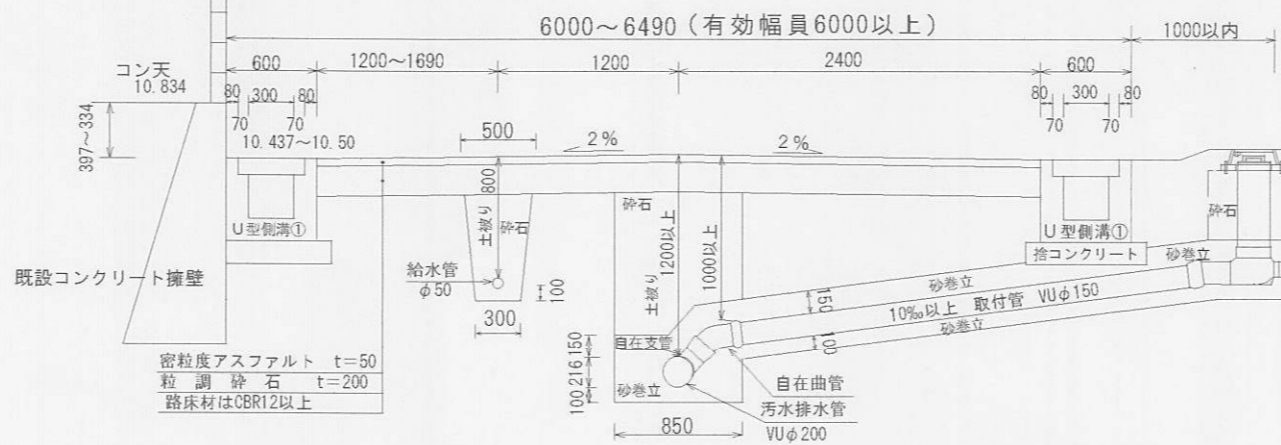
計画道路・給排水施設標準断面図① S=1/50



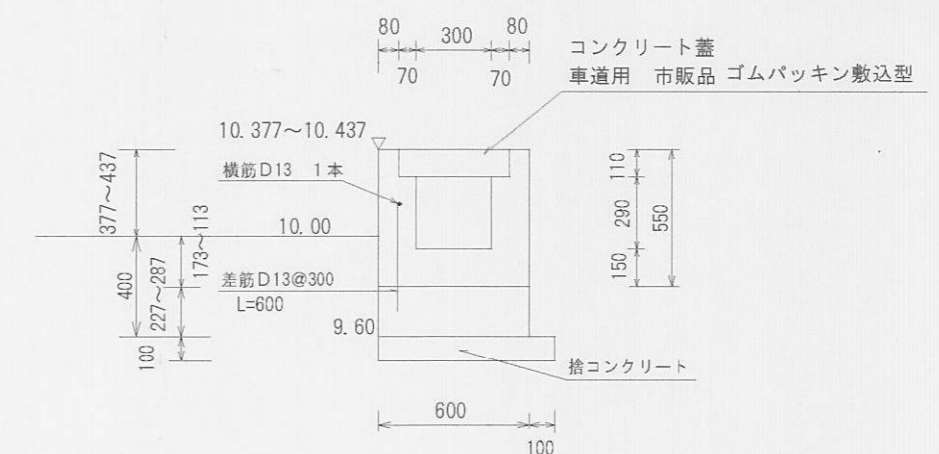
U型側溝①構造図 1/30



計画道路・給排水施設標準断面図② S=1/50



U型側溝②構造図 1/30



総合計面積 413.57㎡

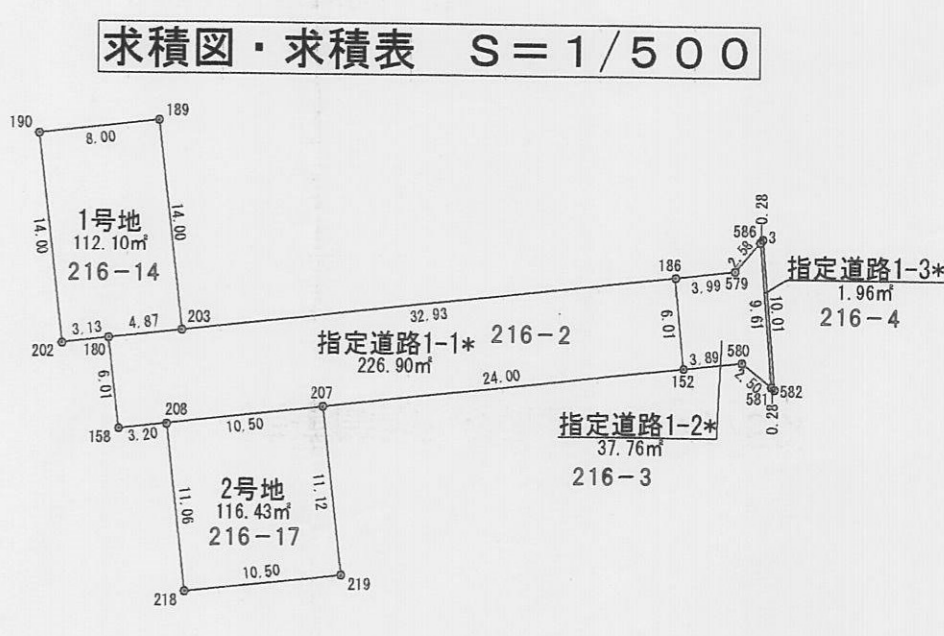
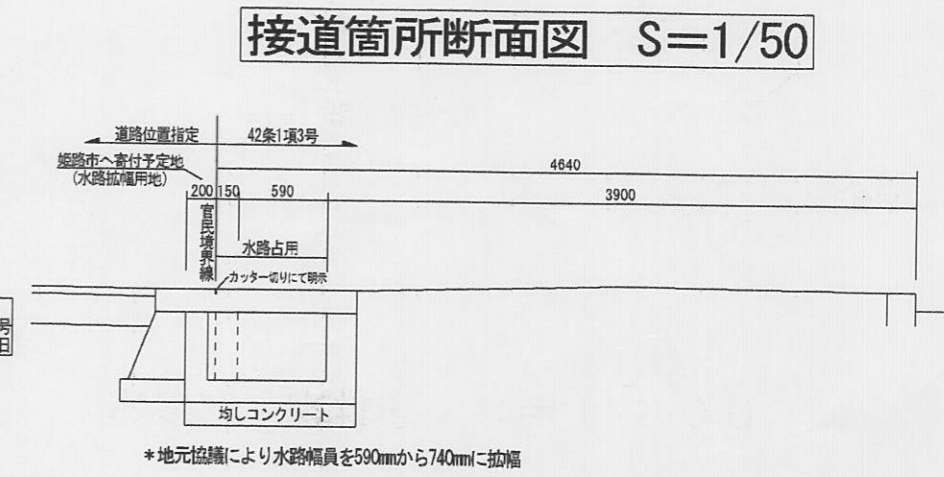
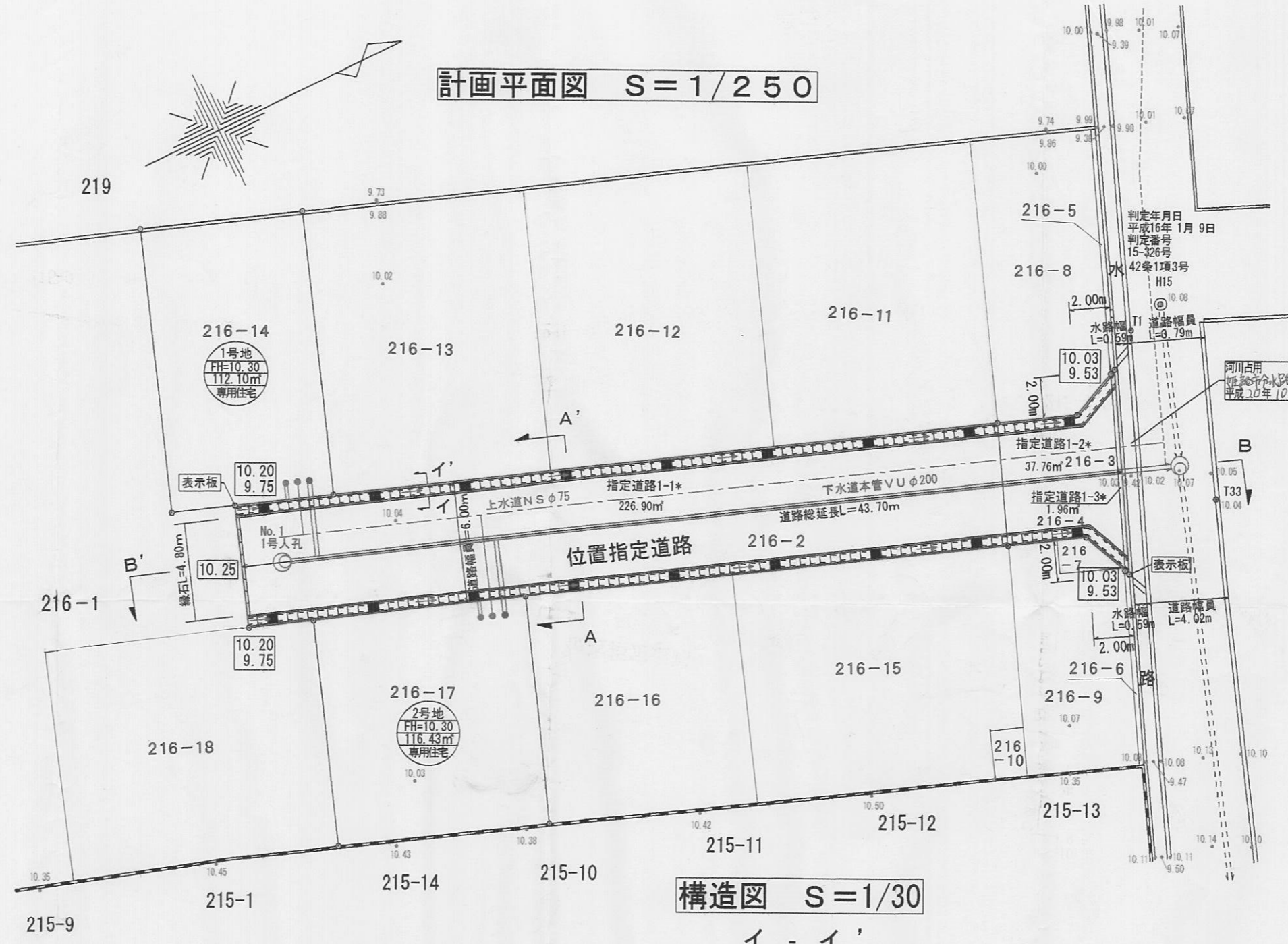
様式第 19号 (第 14条関係)

指定年月日・番号	平成 20.12.3 日	第 20-26 号
公告年月日・番号	平成 21.12.5 日	第 430 号

### 承諾書

この図面記載のとおり道路の位置の指定・変更・廃止を承諾します。

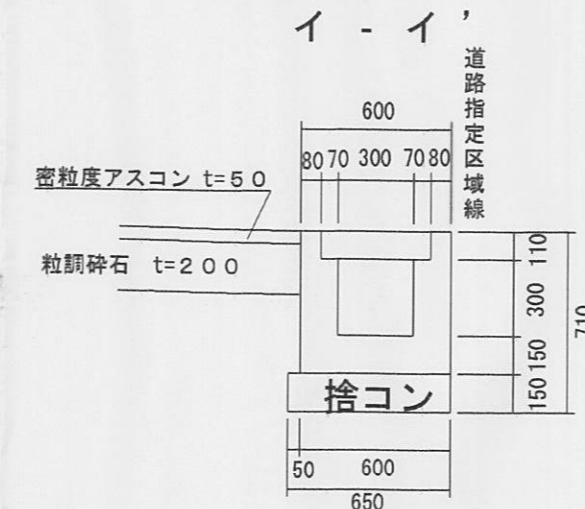
道路幅員の長	幅員 6.00m 延長 43.70m	道路の面積	266.62 m <sup>2</sup>
--------	--------------------	-------	-----------------------



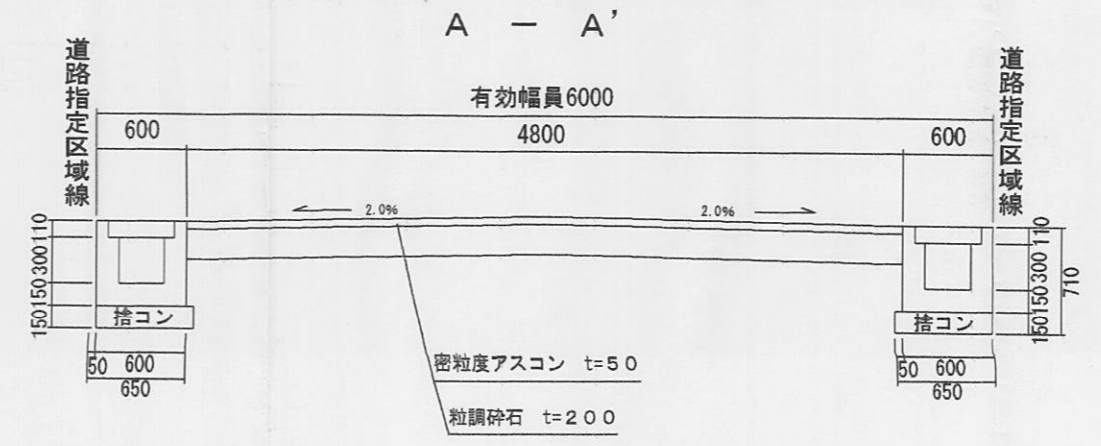
凡例

用地 F=8.300 造成高 150.00m <sup>2</sup> 専用住宅	宅地符号
0.99 0.55	側溝天端
	側溝底
○	位置指定区域線
●	汚水渠
○	雨水渠
●	上水道
:-:-:-:-:->	既設下水本管
==>	新設下水本管
○	1号人孔
○	水道管NSφ75
●	現況地盤高

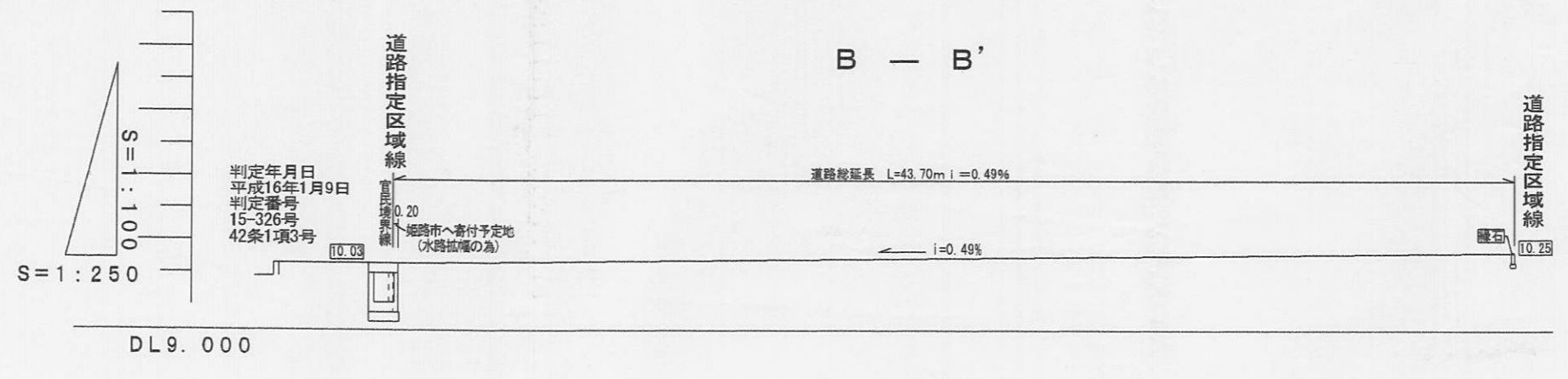
### 構造図 S=1/30



### 道路標準断面図 S=1/50



### 縦断面図 縦 1/100 横 1/250



區 標 求 積 表

地番	指定道路1-1* (216-2)	(Xn+1 - Xn-1)Yn	距離	
180	-131421.215	27234.579	-179666.517663	6.01
158	-131423.220	27240.245	27676.088920	3.20
208	-131420.189	27241.314	351957.776880	10.50
207	-131410.300	27244.816	88673.864480	24.00
152	-131387.669	27252.823	673744.230206	6.01
186	-131385.578	27247.188	-788915.081352	32.93
203	-131416.623	27236.204	-970616.601948	4.87
倍面積			453.819523	
面積			226.9097615	
地積			226.90 m <sup>2</sup>	

地番	指定道路1-2* (216-3)	(Xn+1 - Xn-1)Yn	距離	
586	-131379.465	27247.440	30898.596960	2.58
579	-131381.816	27248.519	-166570.196647	3.99
186	-131385.578	27247.188	-159477.791364	6.01
152	-131387.669	27252.823	43141.218809	3.89
580	-131383.995	27254.123	128612.206437	2.50
581	-131382.950	27256.402	123471.501060	9.61
倍面積			75.535255	
面積			37.7676275	
地積			37.76 m <sup>2</sup>	

地番	指定道路1-3* (216-4)	(Xn+1 - Xn-1)Yn	距離	
3	-131378.204	27247.320	81795.221080	0.28
586	-131379.465	27247.440	-102088.910240	6.61
581	-131382.950	27256.402	-81826.813338	0.28
582	-131382.834	27256.655	102103.429630	10.01
倍面積			3.922132	
面積			1.9610960	
地積			1.96 m <sup>2</sup>	

地番	1号地 (216-14)	(Xn+1 - Xn-1)Yn	距離	
203	-131416.623	27236.204	252288.957852	14.00
189	-131411.952	27223.000	-78286.125000	8.00
190	-131419.498	27220.330	-332550.771610	14.00
202	-131424.169	27233.534	-46759.977878	3.13
180	-131421.215	27234.579	206512.133134	4.87
倍面積			224.216298	
面積			112.1081490	
地積			112.10 m <sup>2</sup>	

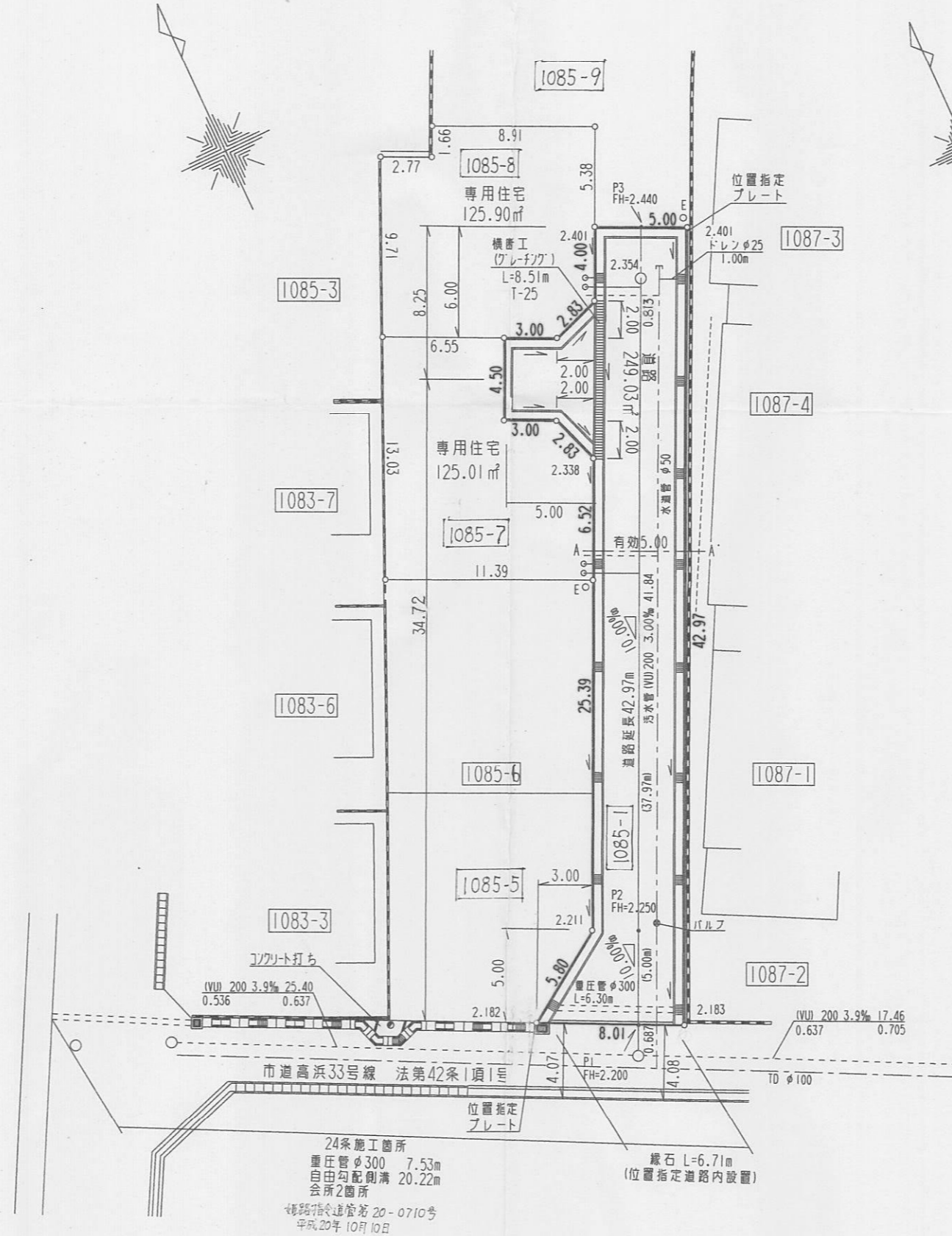
地番	2号地 (216-17)	(Xn+1 - Xn-1)Yn	距離	
219	-131414.008	27255.298	370317.733926	11.12
207	-131410.300	27244.816	-168672.655856	10.50
208	-131420.189	27241.314	-370127.733318	11.06
218	-131423.887	27251.740	168715.522340	10.50
倍面積			232.867092	
面積			116.4335460	
地積			116.43 m <sup>2</sup>	

合計 495.1801500m<sup>2</sup>

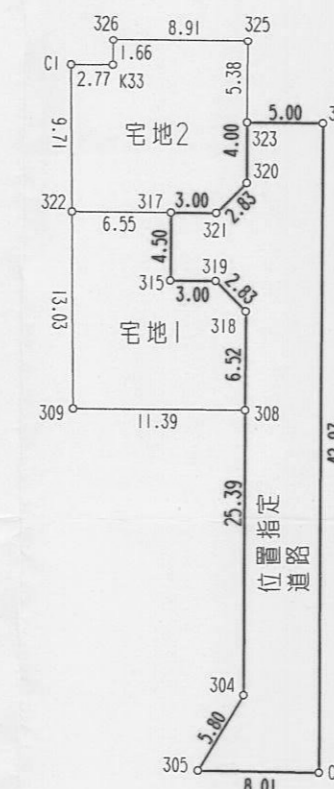
様式第19号 (第14条関係)

指定年月日・番号	21.1.28 日	第 20-27 号
公告年月日・番号	21.1.30 日	第 23 号
<b>承 諾 書</b>		
この図面記載のとおり道路の位置の指定・変更・廃止を承諾します。		
道路の幅員 ・幅員別の 道路の延長	幅員 5.00 m 延長 42.97 m	道路の面積 249.03 m <sup>2</sup>

平面図 SCL=1/300



求積図 SCL=1/500



原標求積表

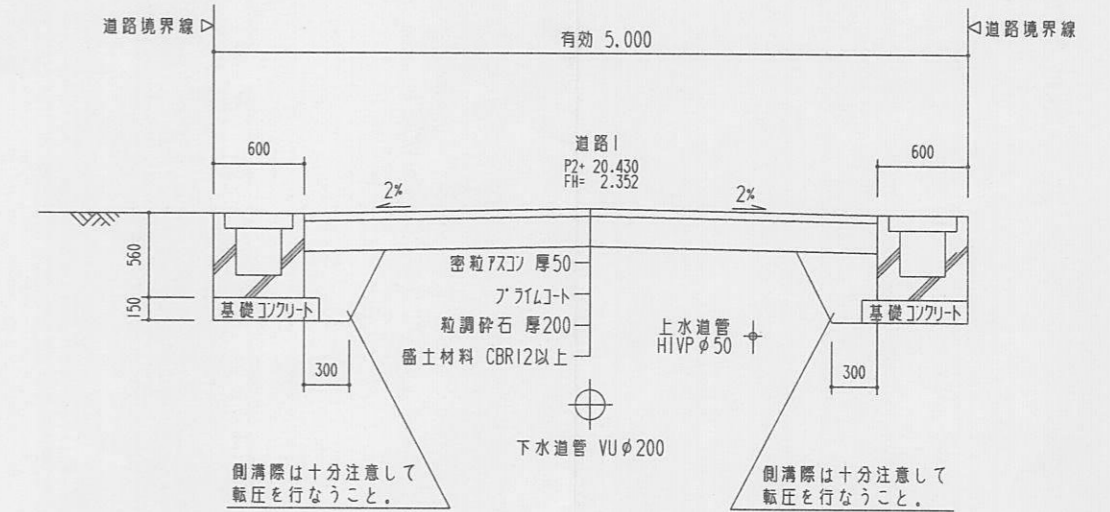
地番	位置指定道路	Xn	Yn	辺長	点間No
305	標識	501.120	498.195	8.01	C16
C16		497.632	505.406	42.97	324
324		536.543	523.649	5.00	323
323		538.668	519.117	4.00	320
320		535.043	517.418	2.83	321
321		534.079	514.751	3.00	317
317		535.353	512.034	4.50	315
315		531.273	510.121	3.00	319
319		529.998	512.840	2.83	318
318		527.333	513.803	25.39	304
304		504.343	503.025	5.80	305
				倍面積	498.071316
				面積	249.0356580
				地積	249.03 m <sup>2</sup>

地番	宅地1	Xn	Yn	辺長	点間No
309		526.264	500.719	11.39	308
308		521.428	511.035	6.52	318
318		527.333	513.803	2.83	319
319		529.998	512.840	3.00	315
315		531.273	510.121	4.50	317
317		535.353	512.034	6.55	322
322		538.136	506.098	13.03	309
				倍面積	250.027248
				面積	125.0136240
				地積	125.01 m <sup>2</sup>

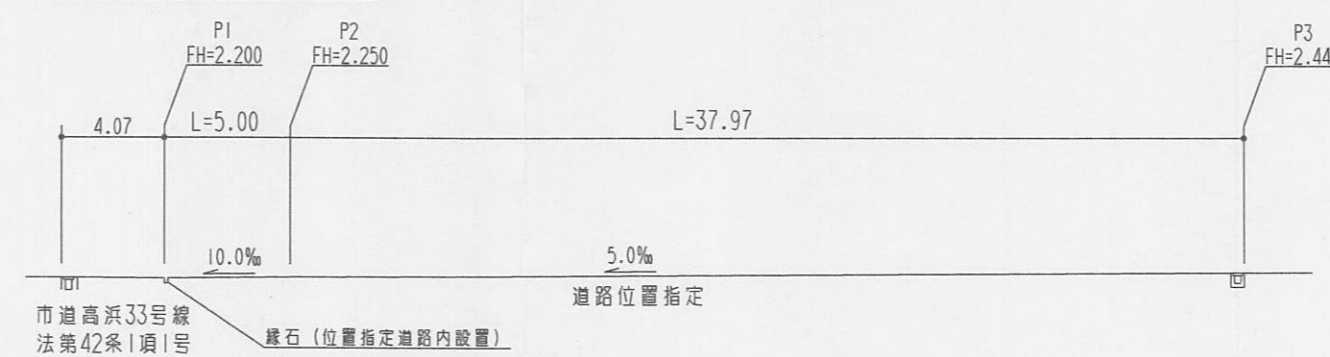
地番	宅地2	Xn	Yn	辺長	点間No
322		538.136	506.098	6.55	317
317		535.353	512.034	3.00	321
321		534.079	514.751	2.83	320
320		535.043	517.418	4.00	323
323		538.668	519.117	5.38	325
325		543.542	521.403	8.91	326
326		547.326	513.332	1.66	K33
K33		545.821	512.621	2.77	C1
C1		546.989	510.109	9.71	322
				倍面積	251.805369
				面積	125.9026845
				地積	125.90 m <sup>2</sup>

合計 499.9519665

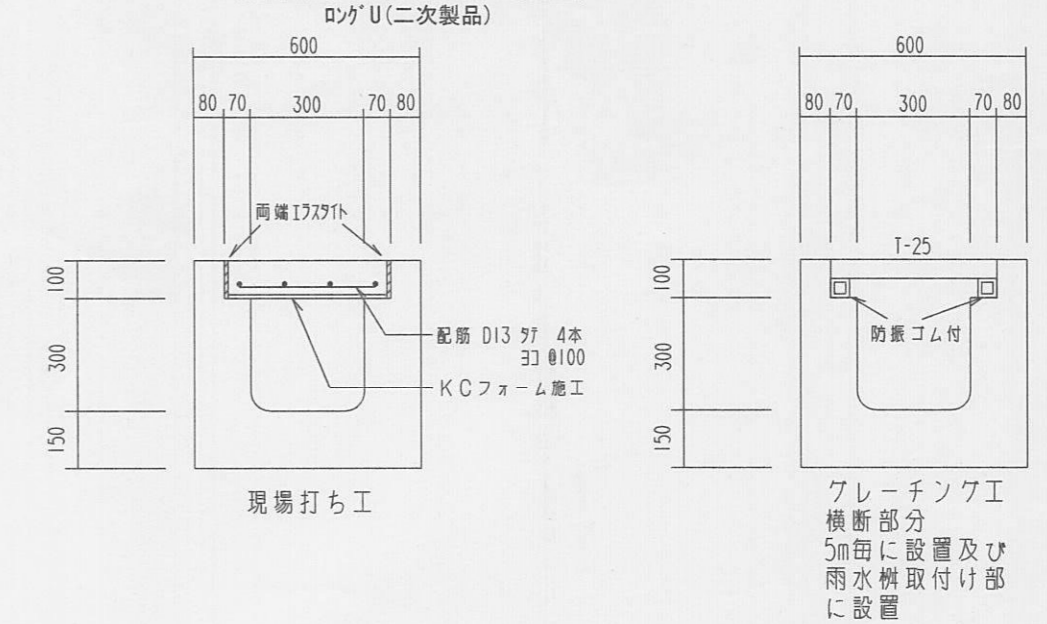
断面図 SCL=1/50



道路縦断面図 SCL=1/300



側溝構造図 SCL=1/20

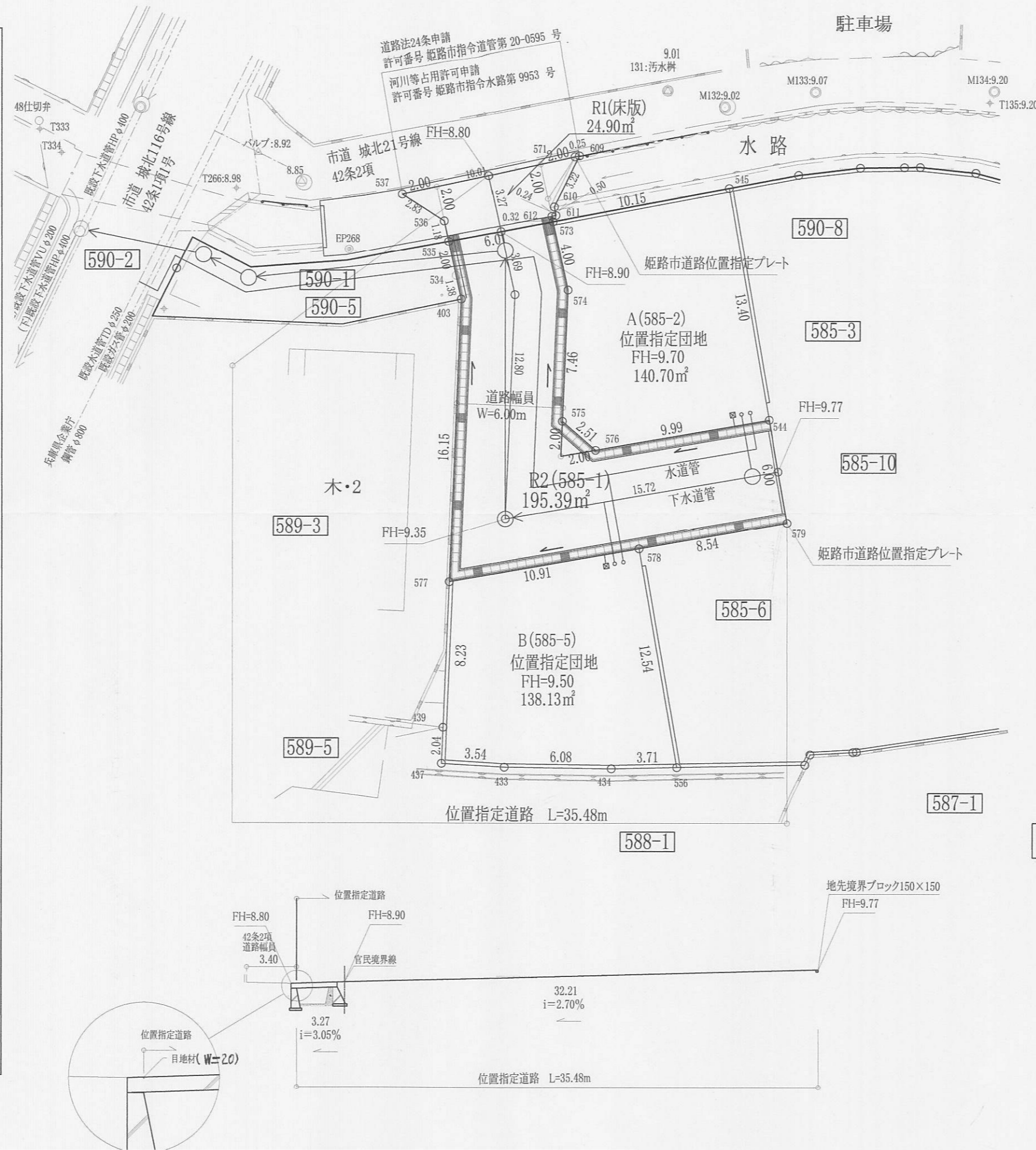


指定年月日・番号	21. 2月12日	第 20-28 号
公告年月日・番号	21. 2月17日	第 35 号

## 承諾書

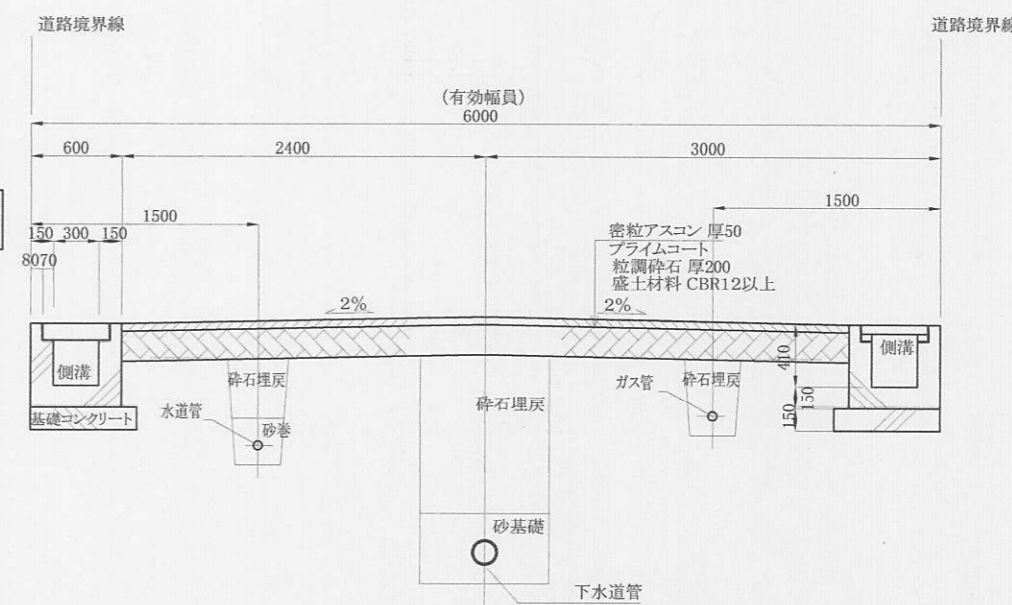
この図面記載のとおり道路の位置の指定・変更・廃止を承諾します。

道路の幅員	幅員	6.0 m	延長	35.48 m	道路の面積	220.29 m <sup>2</sup> 内水路占用部分 (24.90 m <sup>2</sup> )
・幅員別の	m	m	m			
道路の延長	m	m	m			



平面図

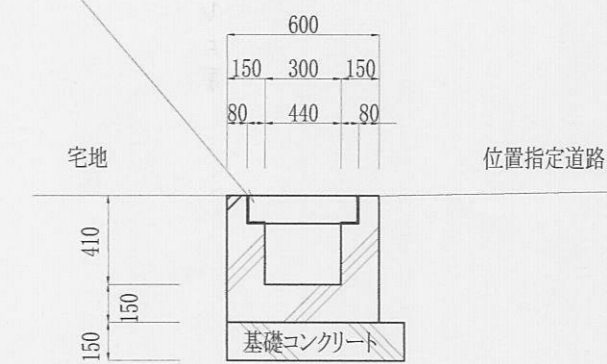
S=1:250



道路標準横断面

S=1:50

鉄筋コンクリート蓋=110 430×500  
ガタツキ防止ゴムパッキン付  
5m毎に嵩上げ式グレーチング蓋  
430×500×110 T=25°設置

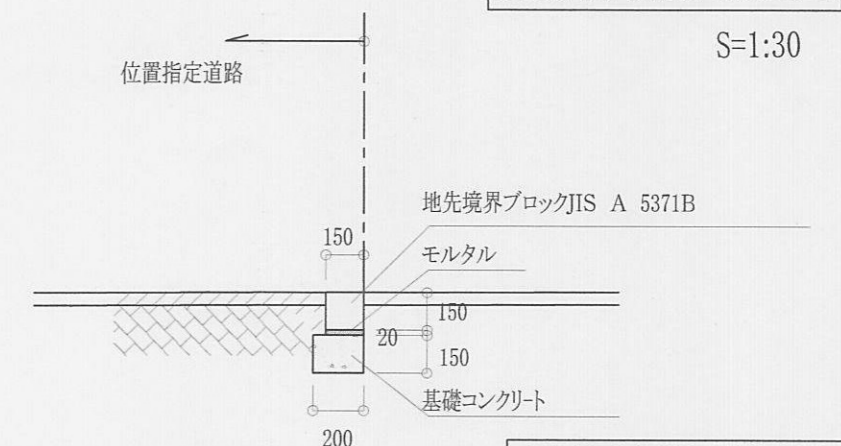


現場打側溝構造図

S=1:30

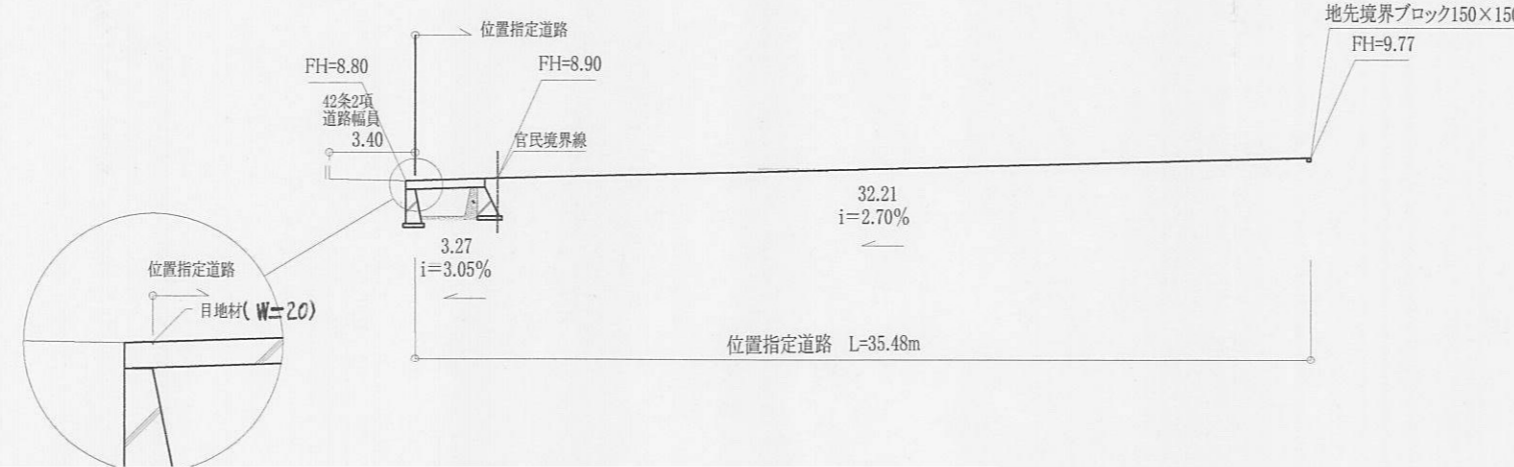
道路縦断面

S=1:300



地先境界ブロック

S=1:30



求積図

S=1:300



直角座標法求積表

地番	宅地 A (585-2)			
NO	Xn	Yn	Yn+1 - Yn-1	Xn*(Yn+1 - Yn-1)
545	270.761	278.279	15.927	4312.410447
544	266.151	290.866	9.150	2435.281650
576	256.766	287.429	-5.815	-1493.094290
575	255.959	285.051	-8.680	-2221.724120
574	259.959	278.749	-10.112	-2628.705408
573	261.173	274.939	-4.470	-1222.751310
合計				281.416969
合計面積				140.708445 m <sup>2</sup>
地積				140.70 m <sup>2</sup>

地番	宅地 B (585-5)			
NO	Xn	Yn	Yn+1 - Yn-1	Xn*(Yn+1 - Yn-1)
577	245.824	289.816	-3.195	-785.407680
578	256.064	293.566	15.526	3975.649664
556	251.752	305.342	9.982	2512.988464
434	248.499	303.548	-4.912	-1220.627088
433	243.284	300.430	-5.066	-1232.446744
437	240.324	298.482	-3.669	-881.748756
439	241.416	296.761	-8.666	-2092.111056
合計				276.266804
合計面積				138.1334020 m <sup>2</sup>
地積				138.13 m <sup>2</sup>

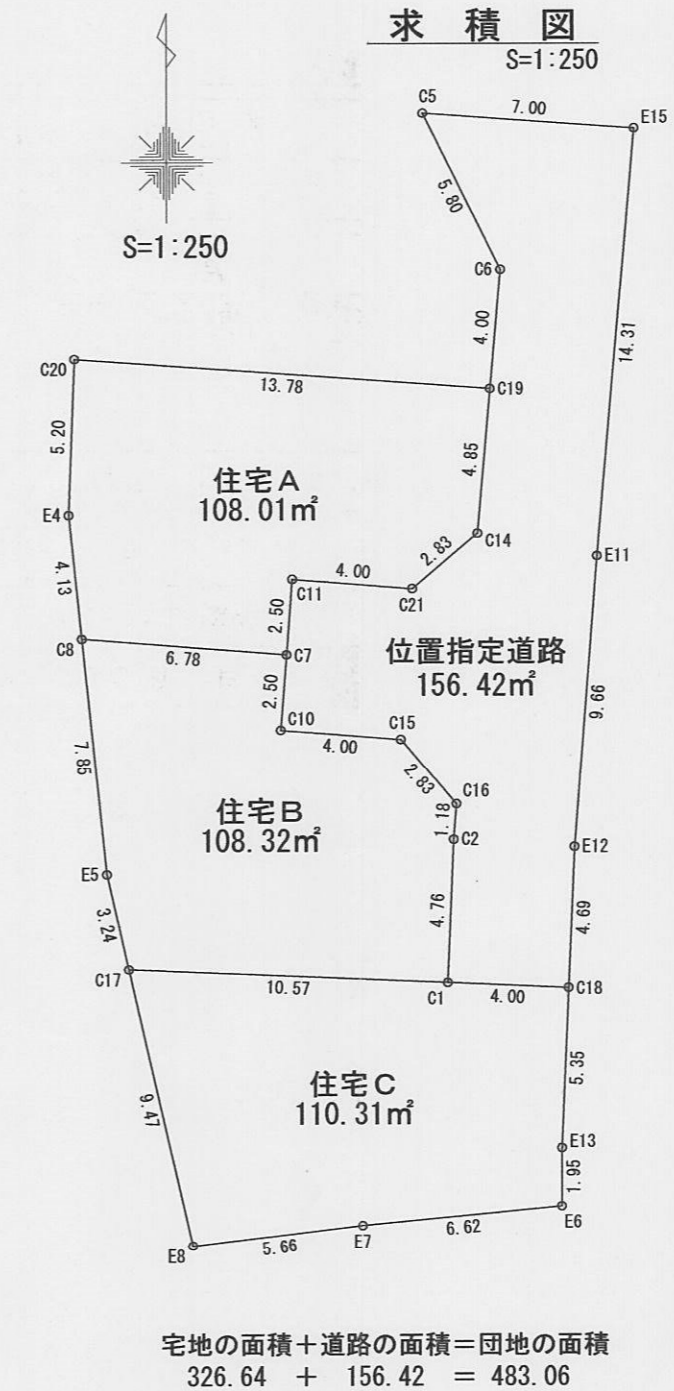
地番	道路1(床版)			
NO	Xn	Yn	Yn+1 - Yn-1	Xn*(Yn+1 - Yn-1)
537	254.562	269.321	0.524	133.390488
571	264.095	272.358	3.119	823.712305
609	264.335	272.440	1.382	364.18470
610	261.660	274.240	2.274	595.014840
611	261.495	274.714	0.396	103.552020
612	261.269	274.636	0.225	58.785525
574	261.173	274.939	-1.673	-436.942429
535	255.501	272.963	-3.105	-793.330605
536	255.860	271.834	-3.642	-931.842120
合計				49.818494
合計面積				24.9032470 m <sup>2</sup>
地積				24.90 m <sup>2</sup>

地番	道路2(585-1)			
NO	Xn	Yn	Yn+1 - Yn-1	Xn*(Yn+1 - Yn-1)
574	259.959	278.749	10.112	2628.705408
575	255.959	285.051	8.680	2221.724120
576	256.766	287.429	5.815	1493.094290
544	266.151	290.866	9.075	2415.920325
579	264.087	296.504	2.700	713.034900
578	256.064	293.566	-6.688	-1712.556032
577	245.824	289.816	-17.382	-4273.912768
403	254.475	276.184	-14.946	-3803.383350
534	254.894	274.870	-3.221	-821.013574
535	255.501	272.963	0.069	17.629569
573	261.173	274.939	5.786	1511.146978
合計				390.789866
合計面積				195.3949330 m <sup>2</sup>
地積				195.39 m <sup>2</sup>
合計面積				499.12 m <sup>2</sup>

様式第19号 (第14条関係)

指定年月日・番号	平成 21年 1.20 日 第 20-29 号
公告年月日・番号	平成 21年 1.23 日 第 19 号
<b>承 諾 書</b>	
この図面記載のとおり、道路の位置の指定・変更・廃止を申請します。	
道路の幅員	4.00 m
道路の延長	28.72 m
道路の面積	156.43 m <sup>2</sup>



**地番 住宅A**

地番	Xn	Yn	(Xn+1 - Xn-1) Yn
C20	434.850	483.979	-2029.323947
E4	429.650	483.777	-4502.028762
C8	425.544	484.203	-2248.638732
C7	425.006	490.964	959.343656
C11	427.498	491.162	1068.277350
C21	427.181	495.145	751.134965
C14	429.015	497.305	3313.045910
C19	433.843	497.725	2904.253755
倍面積			216.035815
面積			108.01
地積			108.01 m <sup>2</sup>

**地番 住宅B**

地番	Xn	Yn	(Xn+1 - Xn-1) Yn
C8	425.544	484.203	-3522.092622
E5	417.732	485.012	-5322.521688
C17	414.570	485.732	-1757.378376
C1	414.114	496.290	2134.543290
C2	418.871	496.495	2944.215350
C16	420.044	496.588	1651.651688
C15	422.197	494.753	1222.039910
C10	422.514	490.766	1378.561694
C7	425.006	490.964	1487.620920
倍面積			216.640166
面積			108.32
地積			108.32 m <sup>2</sup>

**地番 住宅C**

地番	Xn	Yn	(Xn+1 - Xn-1) Yn
C17	414.570	485.732	-4265.212692
E8	405.333	487.837	-4177.348231
E7	406.007	493.460	648.406440
E6	406.647	500.049	1294.626861
E13	408.596	500.056	3647.408464
C18	413.941	500.287	2760.583666
C1	414.114	496.290	312.166410
倍面積			220.630918
面積			110.31
地積			110.31 m <sup>2</sup>

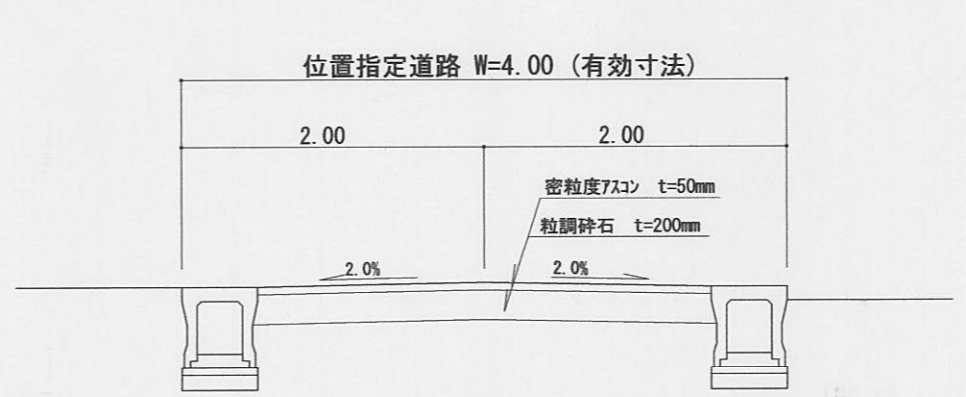
**地番 位置指定道路**

地番	Xn	Yn	(Xn+1 - Xn-1) Yn
C5	443.029	495.512	-2322.960256
C6	437.829	498.071	-4575.280206
C19	433.843	497.725	-4386.948150
C14	429.015	497.305	-3313.045910
C21	427.181	495.145	-751.134965
C11	427.498	491.162	-1068.277350
C7	425.006	490.964	-2446.964576
C10	422.514	490.766	-1378.561694
C15	422.197	494.753	-1222.039910
C16	420.044	496.588	-1651.651688
C2	418.871	496.495	-2944.215350
C1	414.114	496.290	-2446.709700
C18	413.941	500.287	2257.294944
E12	418.626	500.489	7164.500035
E11	428.256	501.255	11975.483205
E15	442.517	502.495	7423.358635
倍面積			312.847064
面積			156.42
地積			156.42 m <sup>2</sup>

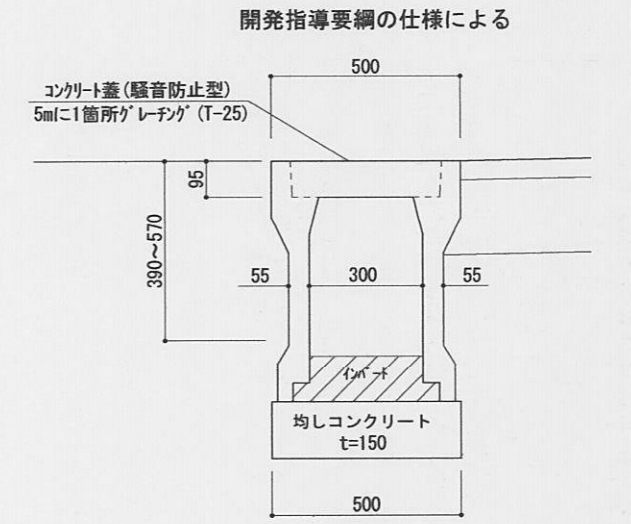
**道路縦断図**  
S=1:250



**道路横断図**  
S=1:50

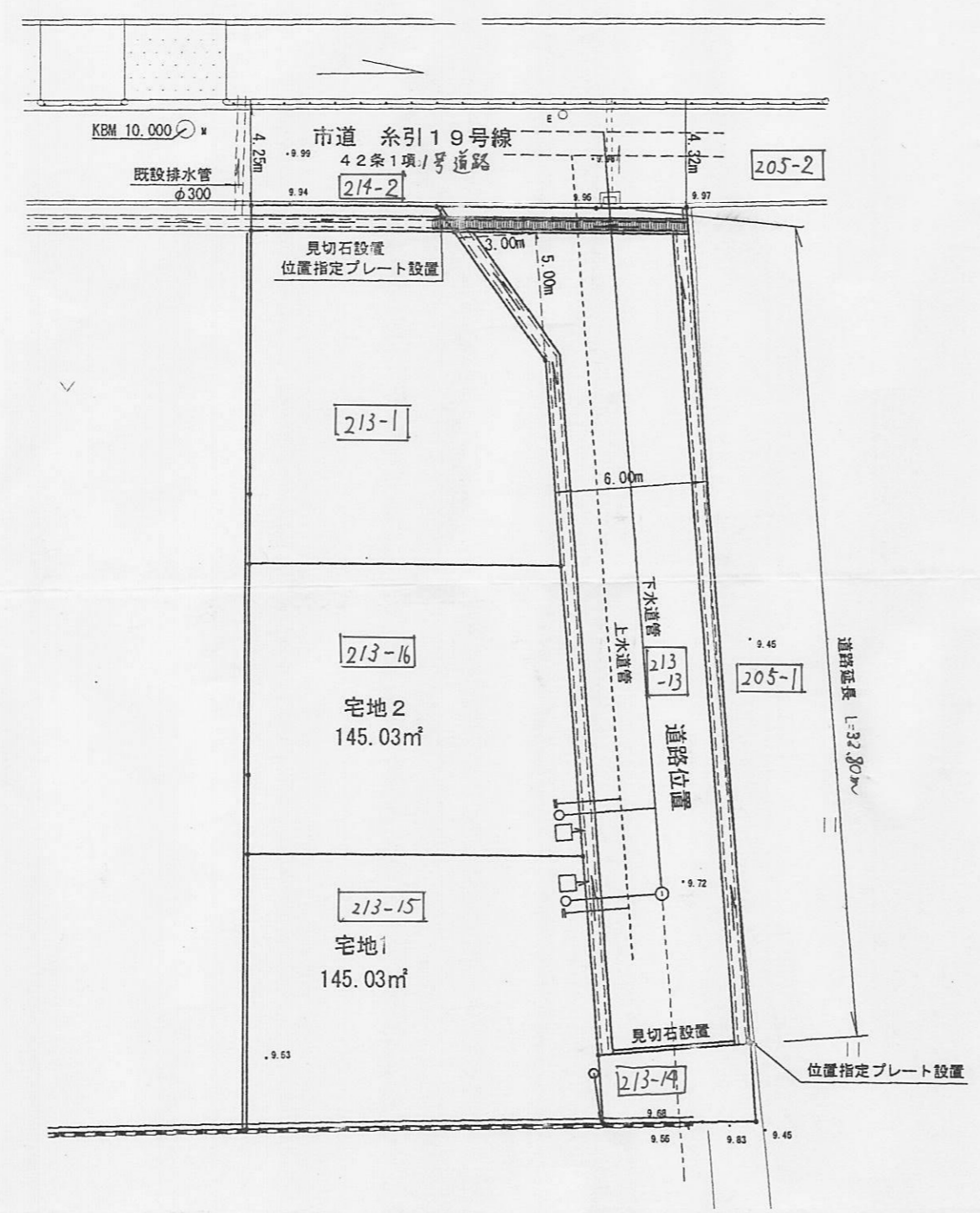


**1号側溝工**  
S=1:20

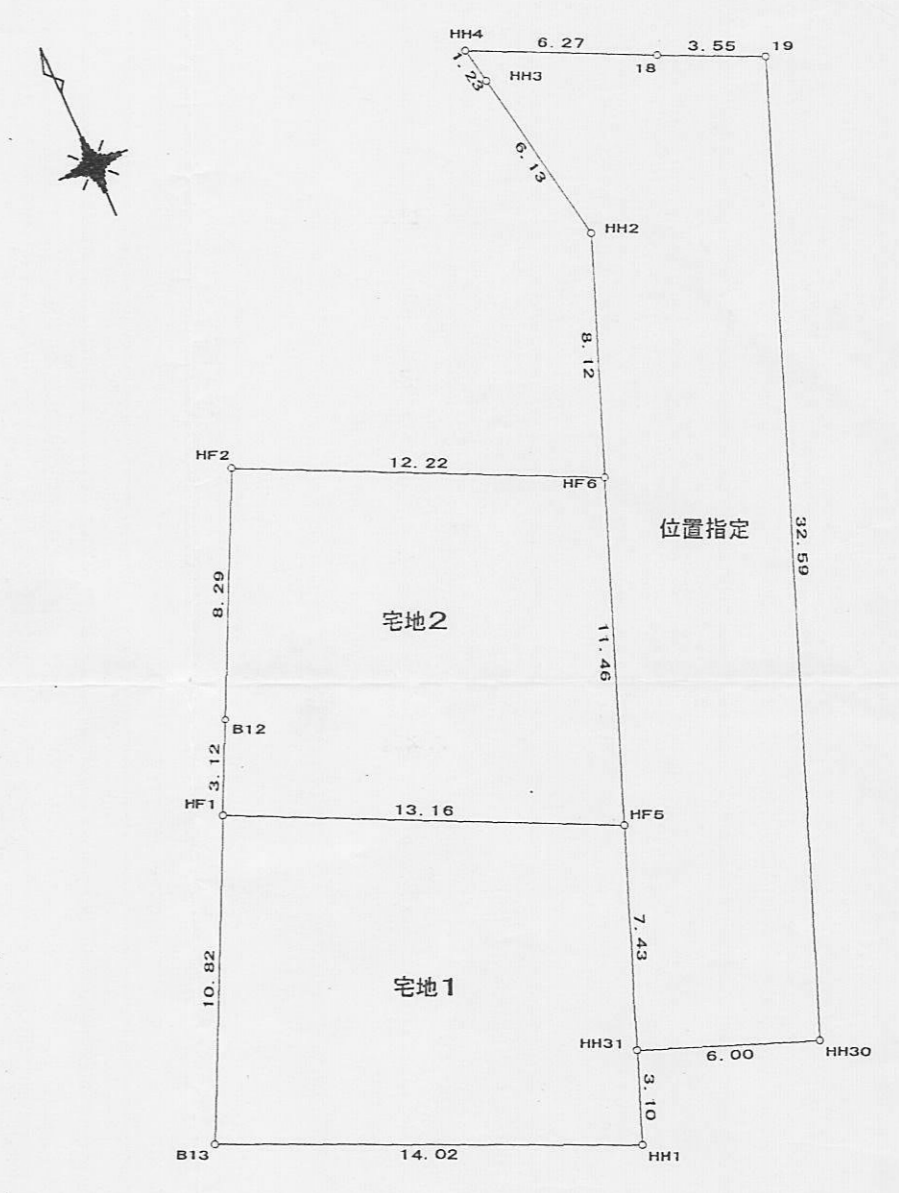


指定年月日・番号	21.2.-5	第 20-30 号
公告年月日・番号	21.2.-9	第 32 号
<b>承諾書</b>		
この図面記載のとおり道路の位置の指定・変更・廃止を承諾します。		
道路の幅員 幅員の延長	幅員 6.0 m 延長 32.80 m	道路の面積 208.37 m <sup>2</sup>

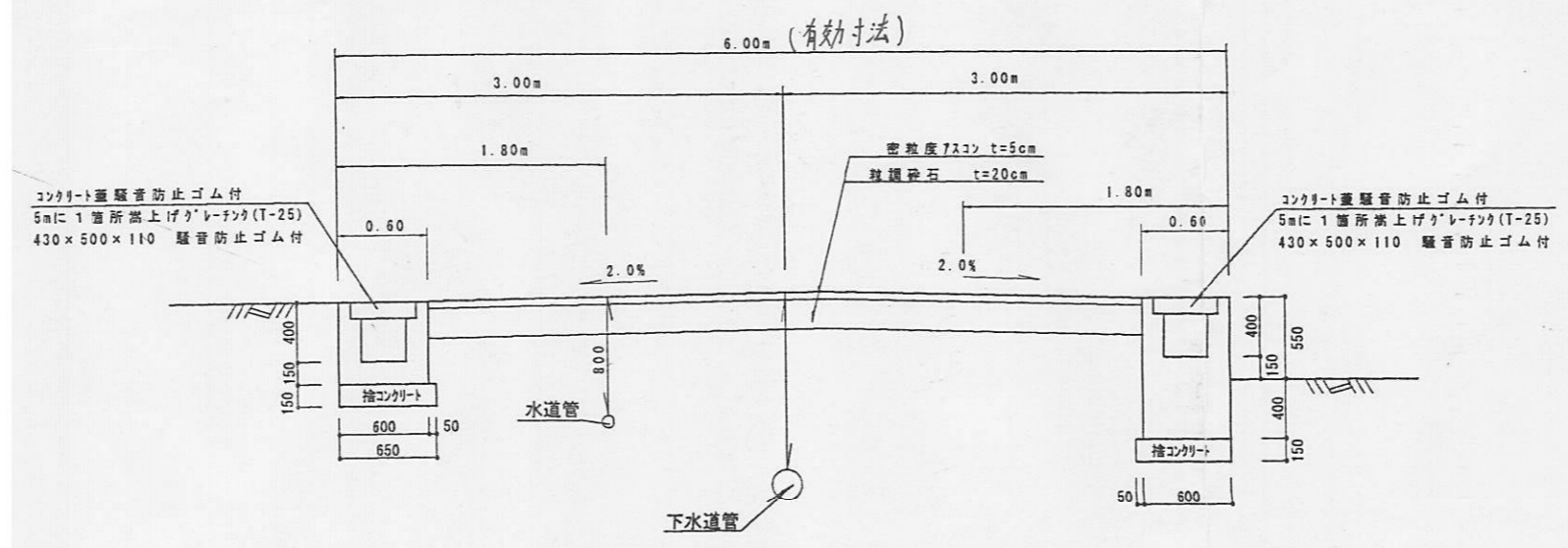
**平面図**  
S=1/250



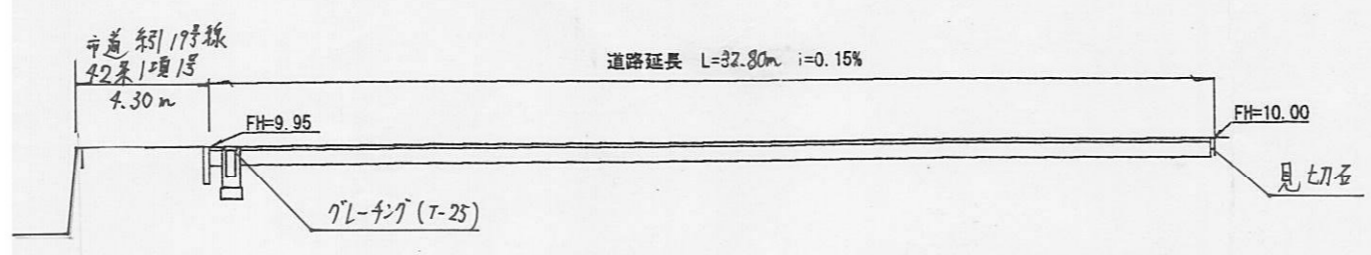
**求積図**  
S=1/250



**道路標準断面**  
S=1/50



**道路縦断面**  
V=1/100 H=1/250



座標求積表

地番	宅地1		
測点	Xn	Yn	(Xn+1 - Xn-1) Yn
HF5	457.501	514.676	-6846.734828
HH31	450.778	511.496	-4875.579872
HH1	447.969	510.167	2004.956310
B13	454.708	497.867	8021.633104
HF1	464.081	503.278	1405.655454
		倍面積	-290.069832
		面積	145.03
		地積	145.03 m <sup>2</sup>

地番	宅地2		
測点	Xn	Yn	(Xn+1 - Xn-1) Yn
HF6	467.863	519.579	-8560.064025
HF5	457.501	514.676	-1946.504632
HF1	464.081	503.278	4674.949342
B12	466.790	504.842	4995.411590
HF2	473.976	508.991	546.147343
		倍面積	-290.060382
		面積	145.03
		地積	145.03 m <sup>2</sup>

地番	① 位置指定		
測点	Xn	Yn	(Xn+1 - Xn-1) Yn
HH30	448.210	516.924	-13902.154056
HH31	450.778	511.496	4752.309336
HF5	457.501	514.676	8793.239460
HF6	467.863	519.579	9198.107037
HH2	475.204	523.052	7034.526348
HH3	481.312	522.446	3832.141410
HH4	482.539	522.324	-997.638840
18	479.402	527.758	-2568.598186
19	477.672	530.863	-16558.678696
		倍面積	-416.746187
		面積	208.37
		地積	208.37 m <sup>2</sup>

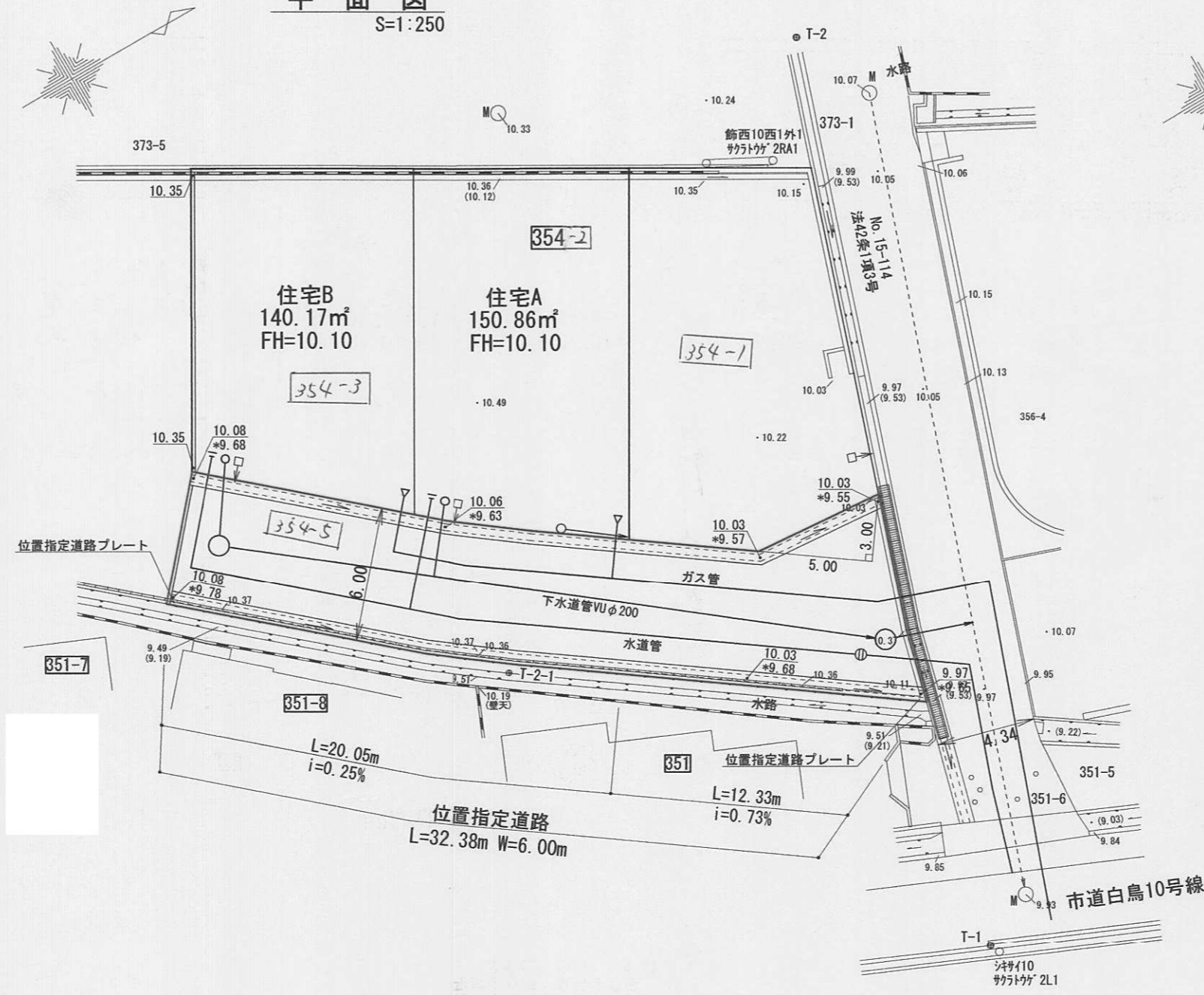
総計 498.43



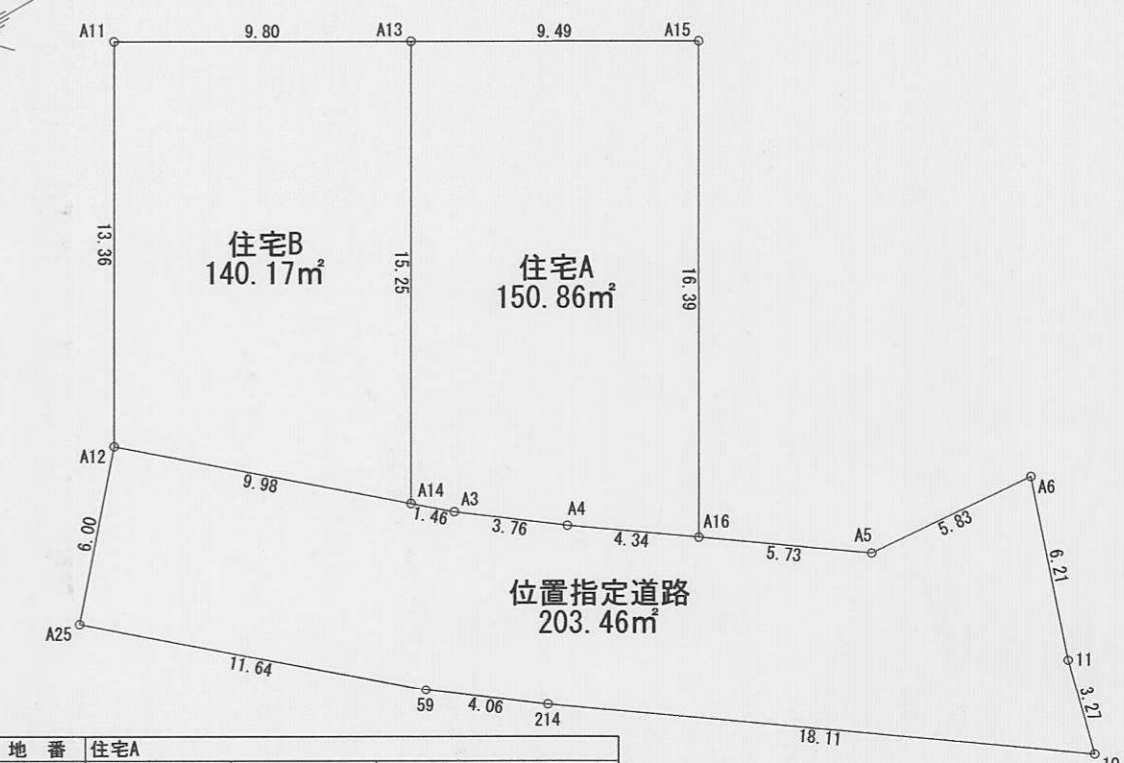
様式第19号 (第14条関係)

指定年月日・番号	平成 21.3.5 日 第 20-31 号				
公告年月日・番号	平成 21.3.10 日 第 51 号				
<b>承 諾 書</b>					
この図面記載のとおり、道路の位置の指定・変更・廃止を申請します。					
道路の幅員	6.00 m	道路の延長	32.38 m	道路の面積	203.46 m <sup>2</sup>

平面図 S=1:250



求積図 S=1:250



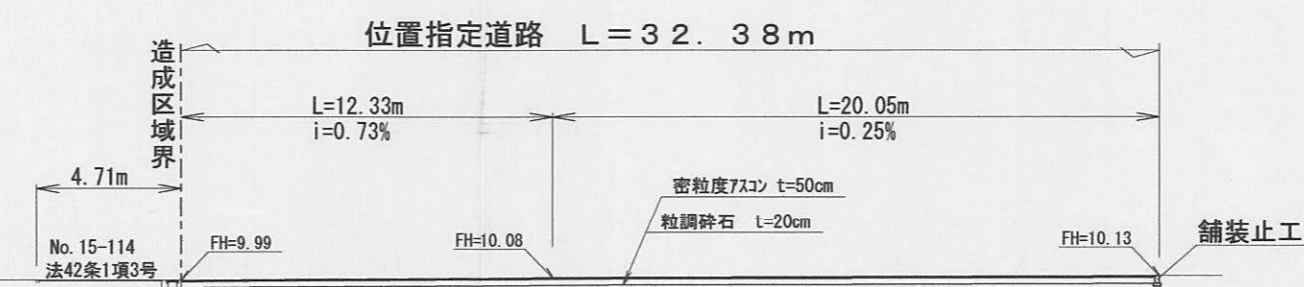
測点	Xn	Yn	(Xn+1 - Xn-1) Yn
A15	-127502.701	28109.391	-927.609903
A13	-127510.921	28104.650	-445205.760650
A14	-127518.542	28117.860	-183328.447200
A3	-127517.441	28118.814	115455.850284
A4	-127514.436	28121.077	184277.417581
A16	-127510.888	28123.585	330030.269975
倍面積			301.720087
面積			150.86
地積			150.86 m <sup>2</sup>

測点	Xn	Yn	(Xn+1 - Xn-1) Yn
A13	-127510.921	28104.650	-24394.836200
A11	-127519.410	28099.753	-426076.554739
A12	-127526.084	28111.323	24400.628364
A14	-127518.542	28117.860	426351.111180
倍面積			280.348605
面積			140.17
地積			140.17 m <sup>2</sup>

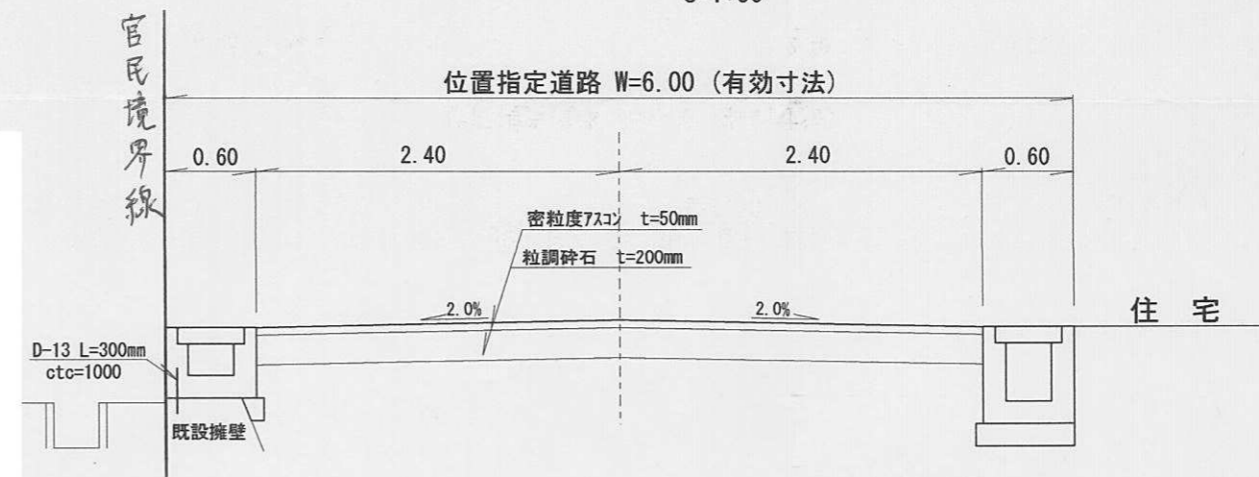
測点	Xn	Yn	(Xn+1 - Xn-1) Yn
A6	-127500.395	28127.329	-108037.070689
A5	-127506.210	28126.893	-295135.488249
A16	-127510.888	28123.585	-231344.610210
A4	-127514.436	28121.077	-184277.417581
A3	-127517.441	28118.814	-115455.850284
A14	-127518.542	28117.860	-243022.663980
A12	-127526.084	28111.323	-322493.097456
A25	-127530.014	28115.857	136896.107733
59	-127521.215	28123.483	338634.858803
214	-127517.973	28125.924	507166.661568
10	-127503.183	28136.381	439040.089124
11	-127502.369	28133.215	78435.403420
倍面積			406.922199
面積			203.46
地積			203.46 m <sup>2</sup>

宅地の面積+道路の面積=団地の面積  
 291.03 + 203.46 = 494.49

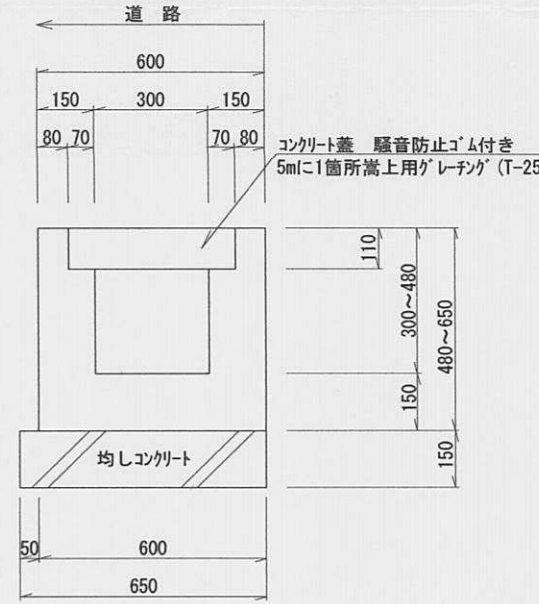
道路縦断面図 S=1:250



道路横断面図 S=1:50



1号側溝 S=1:20



舗装止工 S=1:20

