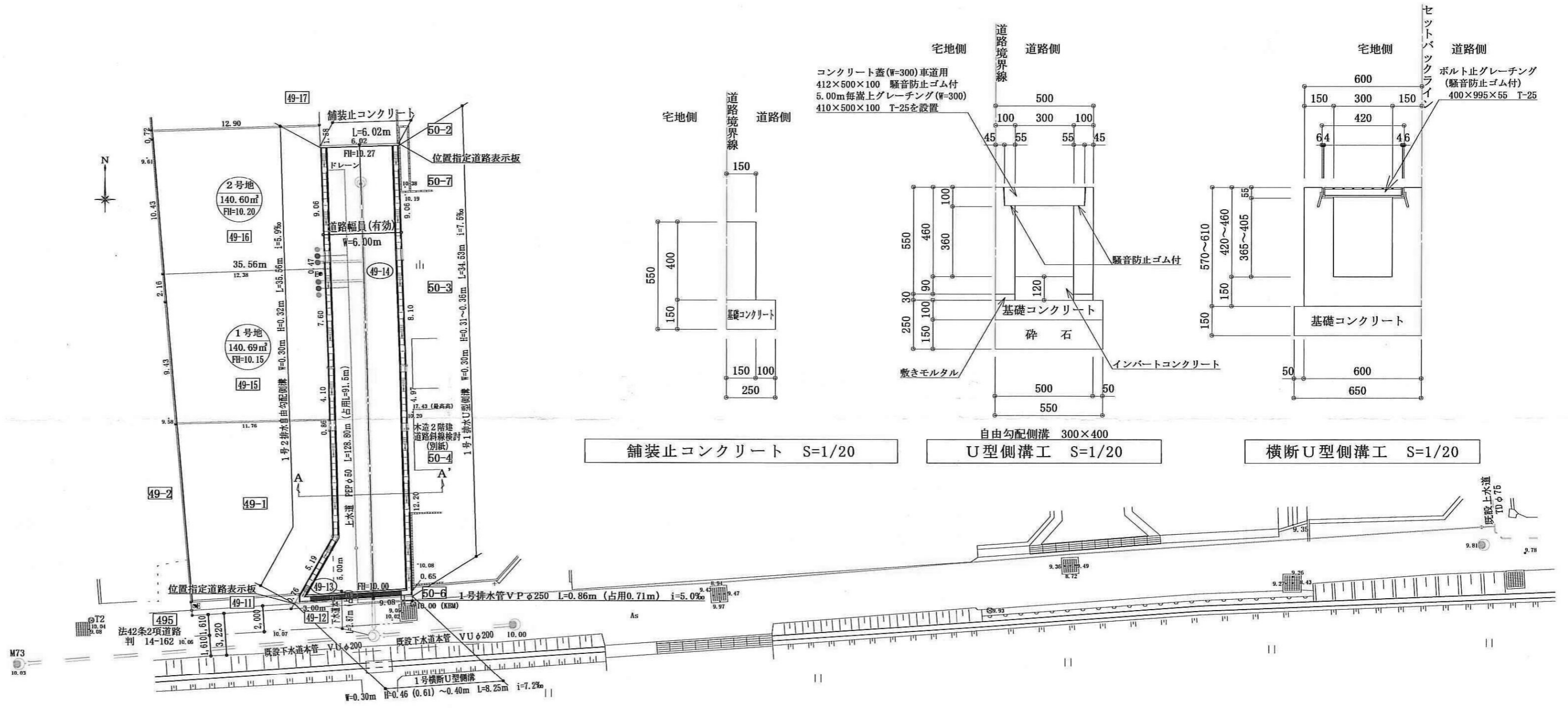


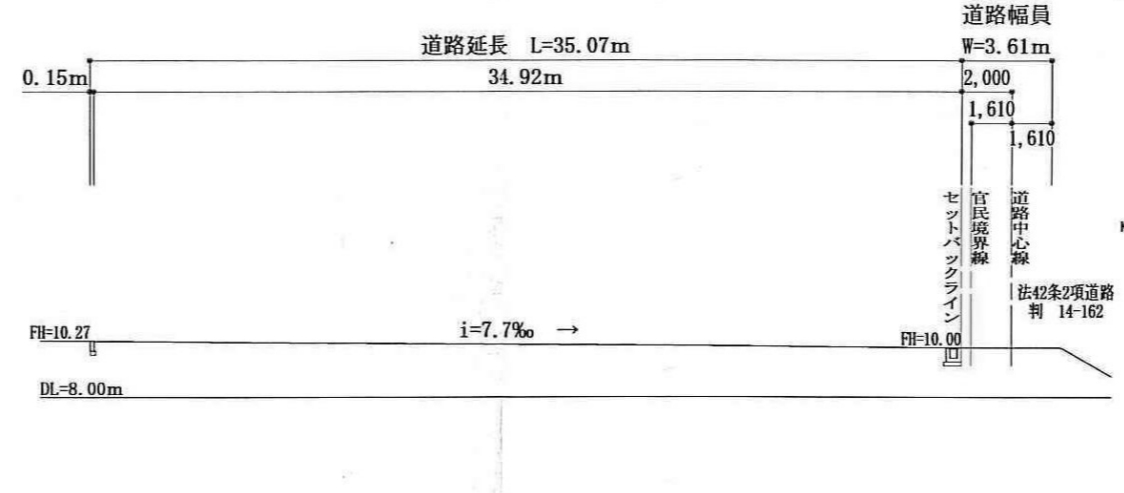
平成24年度 道路位置指定一覧

ページ	指定番号	指定年月日	地名地番	備考
1	24- 1	H24. 7.23	網干区坂上上字三本松49番13及び49番14	
2	24- 2	H24.10.25	砥堀字北野1261番5、1261番13及び1261番16	
3	24- 3	H24. 8. 8	飾磨区加茂字太ノ前234番11	
4	24- 4	H24. 8. 8	保城字桑原20番7	
5	24- 5	H24.10.12	辻井四丁目557番1	
6	24- 6	H24. 9.25	保城字大岩ノ下372番4	
7	24- 7	H24.10.26	新在家本町二丁目92番1	
8	24- 8	H25. 1.24	御国野町深志野字前東代43番1	
9	24- 9	H24.12.27	飾東町佐良和字五反田103番1	
10	24- 10	H25. 1.10	延末字橋詰94番1	
11	24- 11	H25. 4.17	別所町別所字東上代1653番4及び1655番5	
12	24- 12	H25. 2.22	北平野一丁目287番8及び290番4	
13	24- 13	H25. 3.19	別所町佐土字高尾466番9	
14	24- 14	H25. 5.1	大津区平松字東田井ノ前45番1	
15	24- 15	H25. 5.1	大津区平松字東田井ノ前51番	
16	24- 16	H25. 4.22	勝原区大谷字大谷口398番4及び398番9	
17	24- 17	H25. 4. 8	飯田三丁目212番4	
18	24- 18	H25.10.30	広畑区蒲田字内町568番5及び579番5	
19	24- 19	H25. 4.16	網干区坂上字三本松49番17	
20	24- 20	H25.6.14	飾磨区構二丁目123番1及び156番の一部	
21	24- 21	H25.8.12	伊伝居字東川447番13	
22	24- 22	H25.9.27	北平野一丁目234番5	

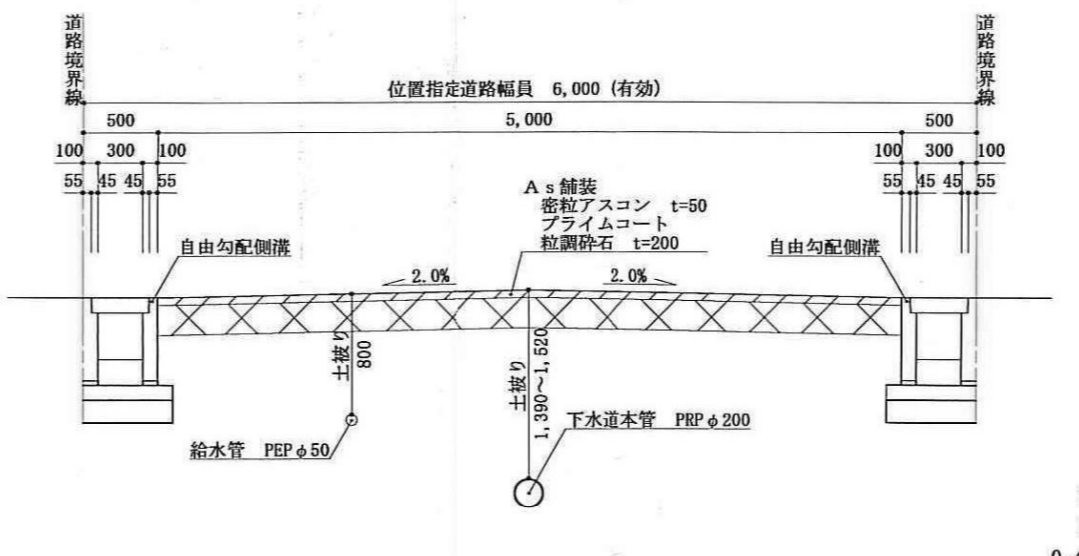
指定年月日・番号	24.7.23日 第24-1号
公告年月日・番号	24.7.25日 第305号
承 諾 書	
この図面記載のとおり道路の位置の指定、変更・廃止を承諾します。	
道路の幅員・幅員別の道路の延長	幅員 6.00m 延長 35.07m
道路の面積	218.65㎡



平面図 S=1/300



計画道路縦断面図 S=1/300



計画道路(A-A')横断面図 S=1/50



求積図 S=1/300

番地	1号地 (49番15)			
NO	X	Y	X <sub>n+1</sub> -X <sub>n-1</sub>	Y <sub>n</sub> (X <sub>n+1</sub> -X <sub>n-1</sub> )
KSS26	125.437	80.796	-12.202	-1530.582274
K36	123.288	80.969	0.973	119.969224
KSS24	113.887	81.769	12.556	1429.965172
KSS34	114.164	93.525	11.665	1331.723060
K315	118.263	93.434	-0.354	-41.865102
K317	125.858	93.171	-12.638	-1590.593404
合計				281.537359
面積				140.696620
地積				140.69

番地	2号地 (49番16)			
NO	X	Y	X <sub>n+1</sub> -X <sub>n-1</sub>	Y <sub>n</sub> (X <sub>n+1</sub> -X <sub>n-1</sub> )
KSS26	125.437	80.796	13.214	1657.524518
K317	125.858	93.171	12.360	1555.604880
K318	126.323	93.156	-0.320	-40.423360
KSS32	135.375	92.851	-0.360	-48.735000
KSS33	136.956	92.796	-12.953	-1773.991068
KSS27	136.550	79.898	-12.839	-1753.165450
K97	135.834	79.957	0.898	121.978932
合計				-291.206548
面積				140.6932740
地積				140.60

番地	位置指定道路 (49番14)			
NO	X	Y	X <sub>n+1</sub> -X <sub>n-1</sub>	Y <sub>n</sub> (X <sub>n+1</sub> -X <sub>n-1</sub> )
K311	100.703	91.228	6.130	617.309390
K2	101.265	99.911	8.331	843.638715
K3	113.460	99.559	-0.466	-52.872360
K4	118.428	99.445	-0.390	-46.186920
KK52	126.522	99.169	-0.574	-72.623628
KSS30	135.578	98.871	-6.318	-856.581804
KSS32	135.375	92.851	-5.715	-773.608125
K318	126.323	93.156	0.320	40.423360
K317	125.858	93.171	0.278	34.988524
K315	118.263	93.434	0.354	41.865102
KSS34	114.164	93.525	0.112	12.786368
K313	113.305	93.546	0.256	29.006080
K312	105.219	93.781	-2.318	-243.897642
合計				-425.812940
面積				212.9064700
地積				212.90

番地	位置指定道路 (49番13)			
NO	X	Y	X <sub>n+1</sub> -X <sub>n-1</sub>	Y <sub>n</sub> (X <sub>n+1</sub> -X <sub>n-1</sub> )
K310	100.036	90.855	8.693	869.612948
KSS31	100.613	99.921	9.056	911.151328
K2	101.265	99.911	-8.693	-880.296645
K311	100.703	91.228	-9.056	-911.966368
合計				-11.498737
面積				5.7493685
地積				5.74
位置指定道路面積				218.65
全体合計面積				499.95

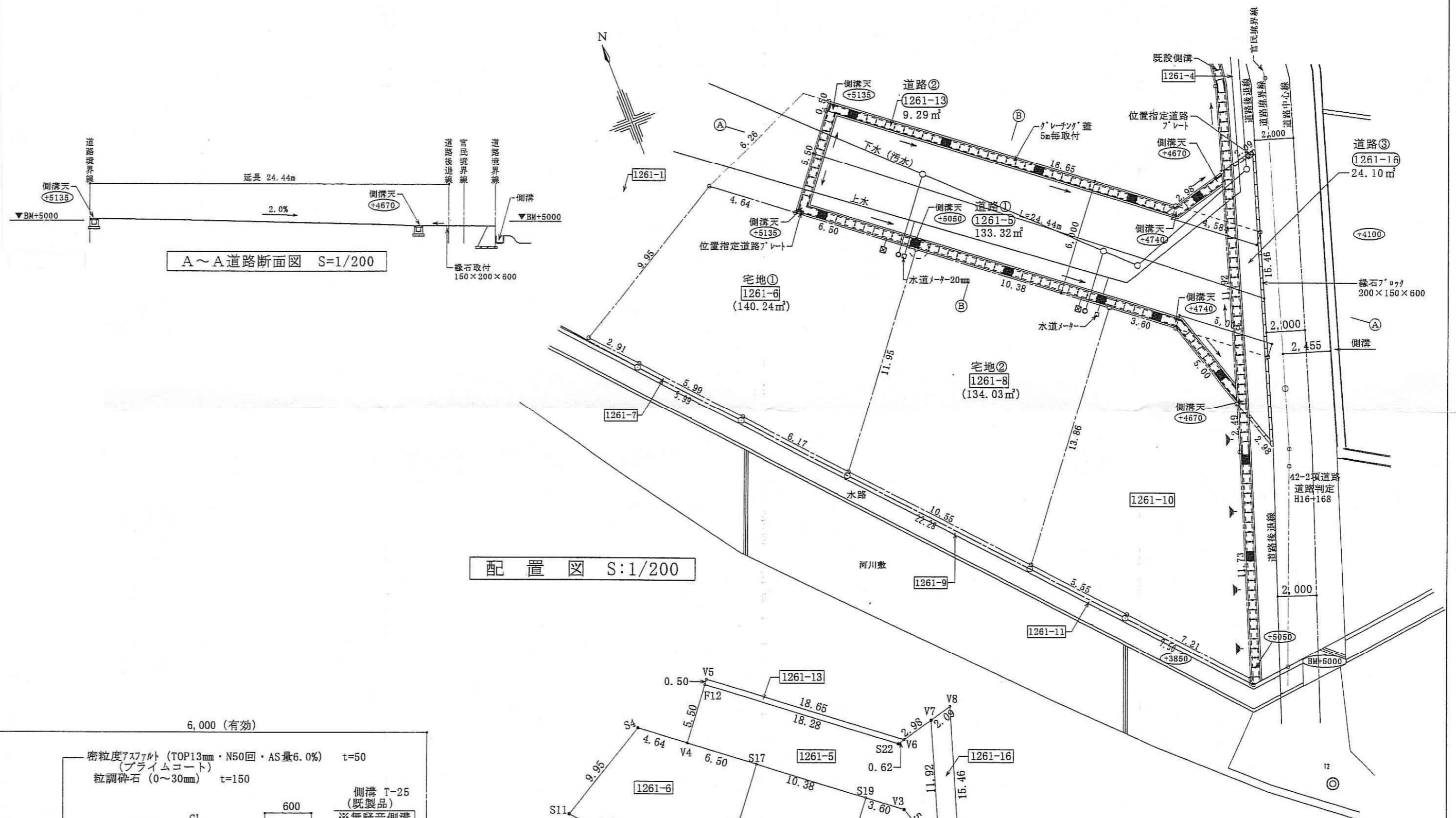
番地	セットバック (49番12)			
NO	X	Y	X <sub>n+1</sub> -X <sub>n-1</sub>	Y <sub>n</sub> (X <sub>n+1</sub> -X <sub>n-1</sub> )
KSB442	99.640	90.629	9.071	903.834440
KK5	100.258	99.926	9.292	931.597336
KSS31	100.613	99.921	-9.071	-912.660523
K310	100.036	90.855	-9.292	-929.534512
合計				-6.763259
面積				3.3816295
地積				3.38

指定年月日・番号	24.10.25 日 第 24 - 2 号
公告年月日・番号	24.10.29 日 第 509 号

承 諾 書

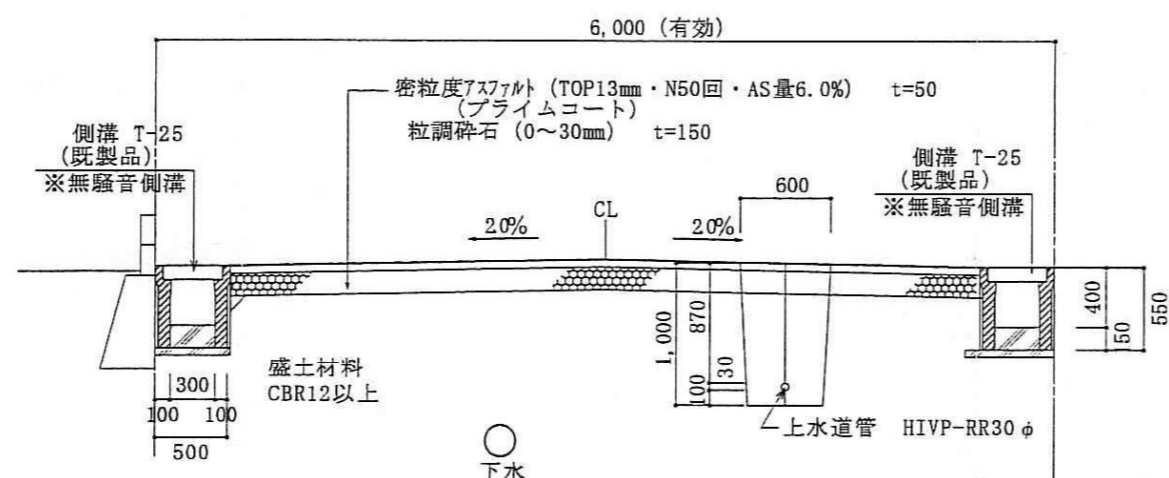
この図面記載のとおり道路の位置の指定・変更・廃止を承諾します。

道路の幅員	幅員 6.00 m 延長 24.44 m	道路の面積	166.71 m <sup>2</sup>
員別の延長	m	m	m <sup>2</sup>

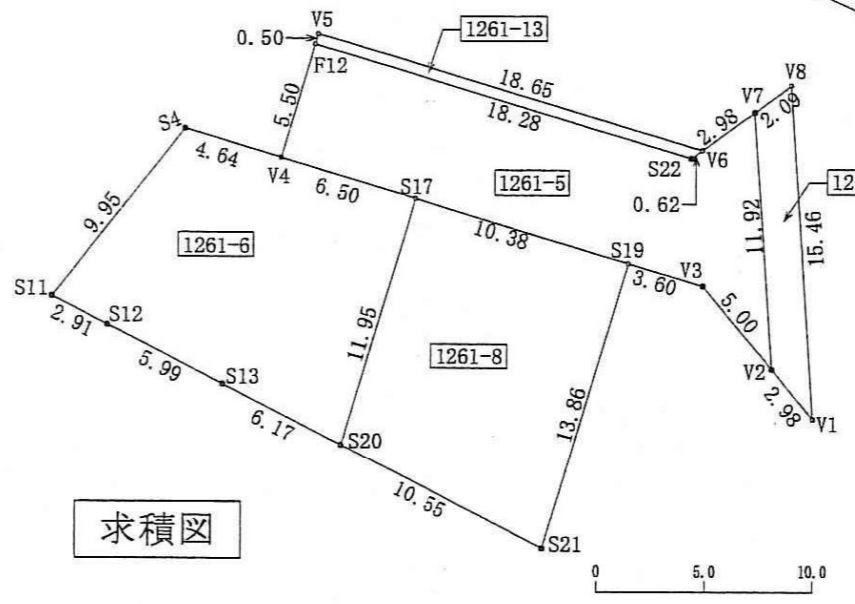


A~A道路断面図 S=1/200

配置図 S:1/200



B-B道路横断面図 S:1/50



求積図

NO	X <sub>n</sub>	Y <sub>n</sub>	Y <sub>n+1</sub> -Y <sub>n-1</sub>	X <sub>n</sub> ·(Y <sub>n+1</sub> -Y <sub>n-1</sub> )
V5	109.240	78.313	-14.996	-1638.163040
F12	108.843	78.001	14.078	1532.291754
S22	97.566	92.391	14.996	1463.099736
V6	97.728	92.997	-14.078	-1375.814784
合計				-18.586334
合計面積				9.2931670
地積				9.29 m <sup>2</sup>

NO	X <sub>n</sub>	Y <sub>n</sub>	Y <sub>n+1</sub> -Y <sub>n-1</sub>	X <sub>n</sub> ·(Y <sub>n+1</sub> -Y <sub>n-1</sub> )
V8	99.025	97.915	2.654	262.812350
V7	98.492	95.886	-5.616	-553.131072
V2	87.122	92.299	-2.654	-231.221788
V1	84.283	93.232	5.616	473.333328
合計				-48.207182
合計面積				24.1035910
地積				24.10 m <sup>2</sup>
				7.29 坪

宅地面積	274.27 m <sup>2</sup>
道路面積	166.71 m <sup>2</sup>
合計	440.98 m <sup>2</sup>

NO	X <sub>n</sub>	Y <sub>n</sub>	Y <sub>n+1</sub> -Y <sub>n-1</sub>	X <sub>n</sub> ·(Y <sub>n+1</sub> -Y <sub>n-1</sub> )
S4	107.377	70.946	-17.381	-1866.319637
S11	102.376	62.342	-6.671	-682.950296
S12	100.194	64.275	5.909	592.046346
S13	95.711	68.251	8.072	772.579192
S20	91.087	72.347	11.472	1044.950064
S17	100.499	79.723	-1.401	-140.799099
合計				-280.493430
合計面積				140.2467150
地積				140.24 m <sup>2</sup>
				42.42 坪

NO	X <sub>n</sub>	Y <sub>n</sub>	Y <sub>n+1</sub> -Y <sub>n-1</sub>	X <sub>n</sub> ·(Y <sub>n+1</sub> -Y <sub>n-1</sub> )
S17	100.499	79.723	-15.549	-1562.658951
S20	91.087	72.347	-0.376	-34.248712
S21	83.186	79.347	15.549	1293.459114
S19	94.095	87.896	0.376	35.378720
合計				-268.068829
合計面積				134.0344145
地積				134.03 m <sup>2</sup>
				40.54 坪

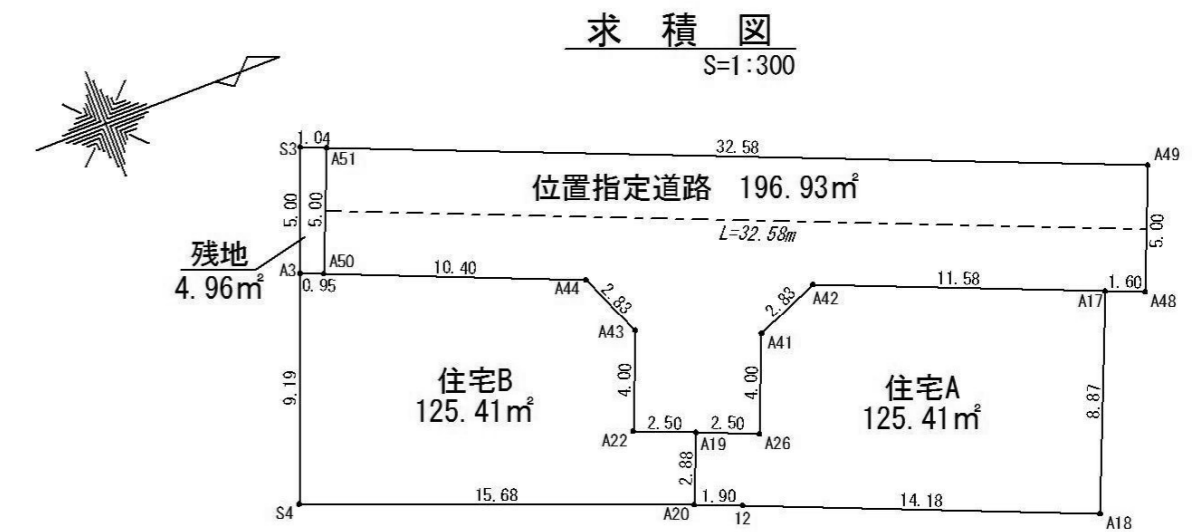
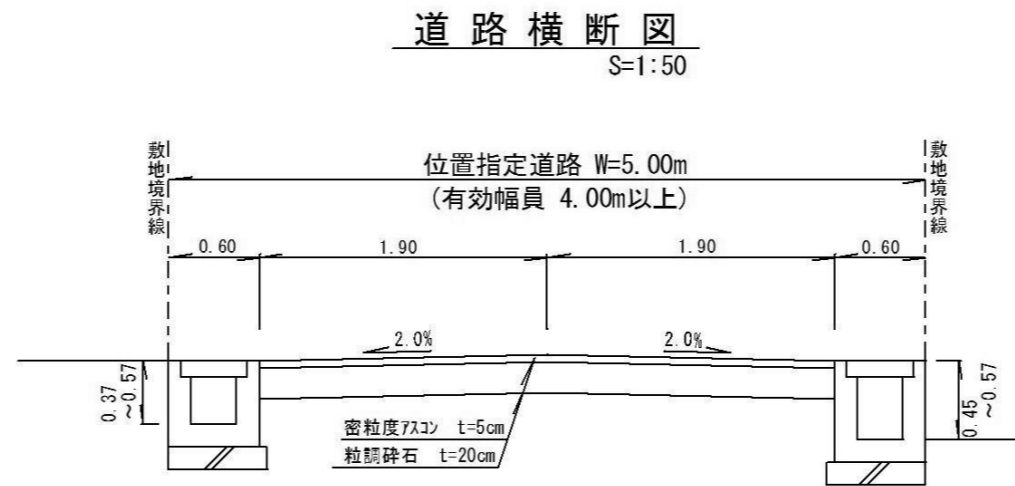
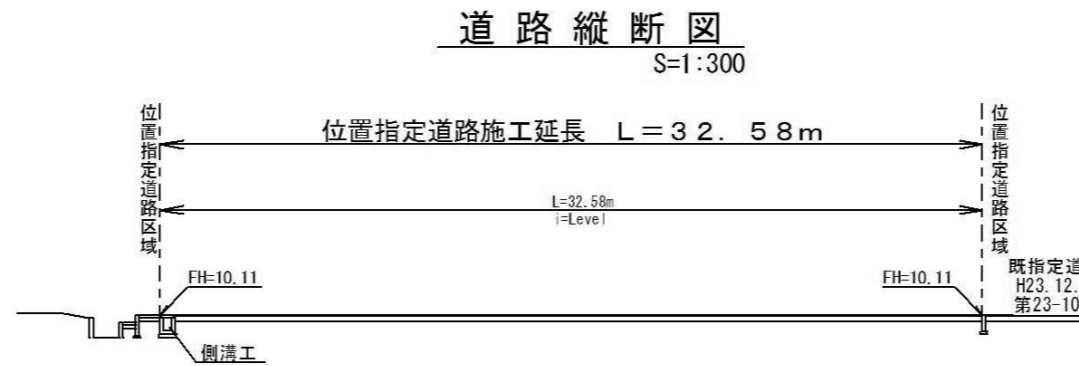
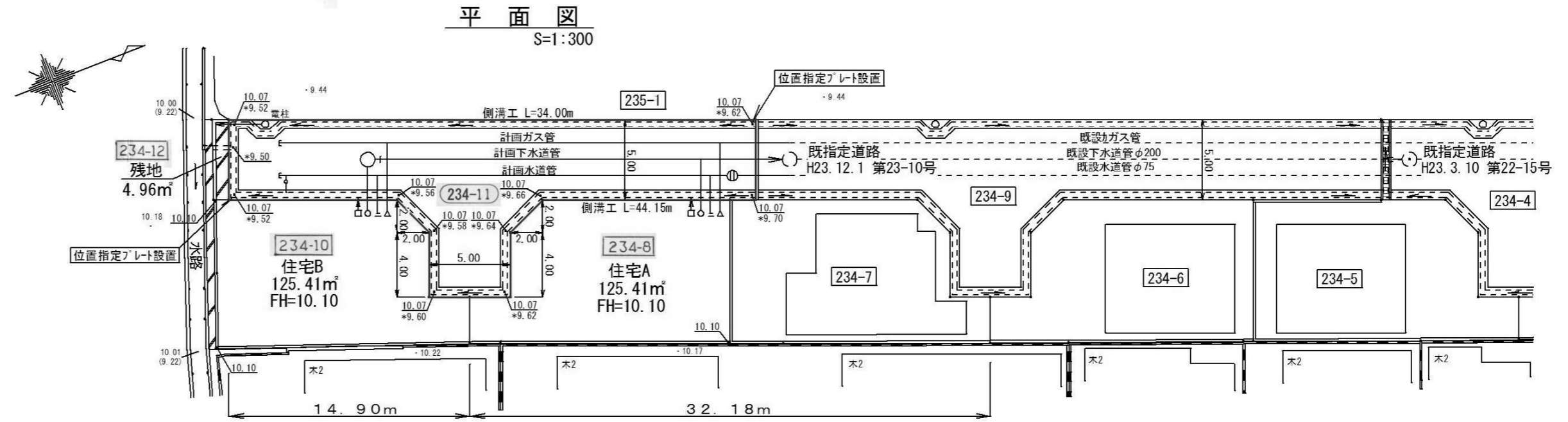
NO	X <sub>n</sub>	Y <sub>n</sub>	Y <sub>n+1</sub> -Y <sub>n-1</sub>	X <sub>n</sub> ·(Y <sub>n+1</sub> -Y <sub>n-1</sub> )
F12	108.843	78.001	-17.782	-1935.446226
V4	104.522	74.609	1.722	179.986884
S17	100.499	79.723	13.287	1335.330213
S19	94.095	87.896	11.002	1035.233190
V3	91.872	90.725	4.403	404.512416
V2	87.122	92.299	5.161	449.636642
V7	98.492	95.886	0.092	9.061264
S22	97.566	92.391	-17.885	-1744.967910
合計				-266.653527
合計面積				133.3267635
地積				133.32 m <sup>2</sup>
				40.33 坪

指定年月日・番号 平成 24.8.8 日 第24 - 3号  
 公告年月日・番号 平成 24.8.10 日 第350号

# 承諾書

この図面記載のとおり、道路の位置の指定・変更・廃止を申請します。

道路の幅員 5.00 m 道路の延長 32.58 m 道路の面積 196.93 m<sup>2</sup>



地番	位置指定道路	Xn	Yn	(Xn+1 - Xn-1)Yn
A49		-133102.559	29920.273	-85423.794150
A51		-133132.921	29908.468	-962304.957900
A50		-133134.734	29913.129	235595.804004
A44		-133125.045	29916.896	323940.149888
A43		-133123.906	29919.485	-8275.040350
A22		-133125.355	29923.214	26422.197962
A19		-133123.023	29924.121	139536.176223
A26		-133120.692	29925.027	113116.602060
A41		-133119.243	29921.298	120822.201324
A42		-133116.654	29920.159	400391.567738
A17		-133105.861	29924.354	367560.840182
A48		-133104.371	29924.934	98812.132068
倍面積				393.879049
面積				196.936245
地積				196.93 m <sup>2</sup>

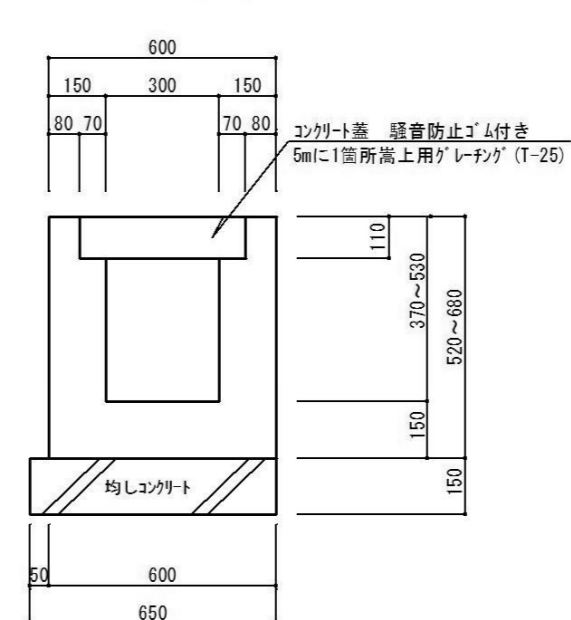
地番	住宅A	Xn	Yn	(Xn+1 - Xn-1)Yn
A17		-133105.861	29924.354	-226826.603320
A42		-133116.654	29920.159	-400391.567738
A41		-133119.243	29921.298	-120822.201324
A26		-133120.692	29925.027	-113116.602060
A19		-133123.023	29924.121	-101023.032496
A20		-133124.068	29926.807	22205.690794
I2		-133122.281	29927.462	446732.365228
A18		-133109.074	29932.618	491493.587560
倍面積				250.836644
面積				125.4183220
地積				125.41 m <sup>2</sup>

地番	住宅B	Xn	Yn	(Xn+1 - Xn-1)Yn
A19		-133123.023	29924.121	-38512.343727
A22		-133125.355	29923.214	-26422.197962
A43		-133123.906	29919.485	9275.040350
A44		-133125.045	29916.896	-323940.149888
A50		-133134.734	29913.129	-29913.129
A3		-133135.617	29912.786	-121386.085888
S4		-133138.792	29921.408	345562.340992
A20		-133124.068	29926.807	471915.819583
倍面積				250.823972
面積				125.4119860
地積				125.41 m <sup>2</sup>

地番	残地	Xn	Yn	(Xn+1 - Xn-1)Yn
A51		-133132.921	29908.468	25272.655460
S3		-133133.889	29908.092	-80632.216032
A3		-133135.617	29912.786	-25276.304170
A50		-133134.734	29913.129	80645.795784
倍面積				9.931042
面積				4.9655210
地積				4.96 m <sup>2</sup>

宅地の面積+道路の面積+残地=団地の面積  
 250.82 + 196.93 + 4.96 = 452.71

## 側溝工

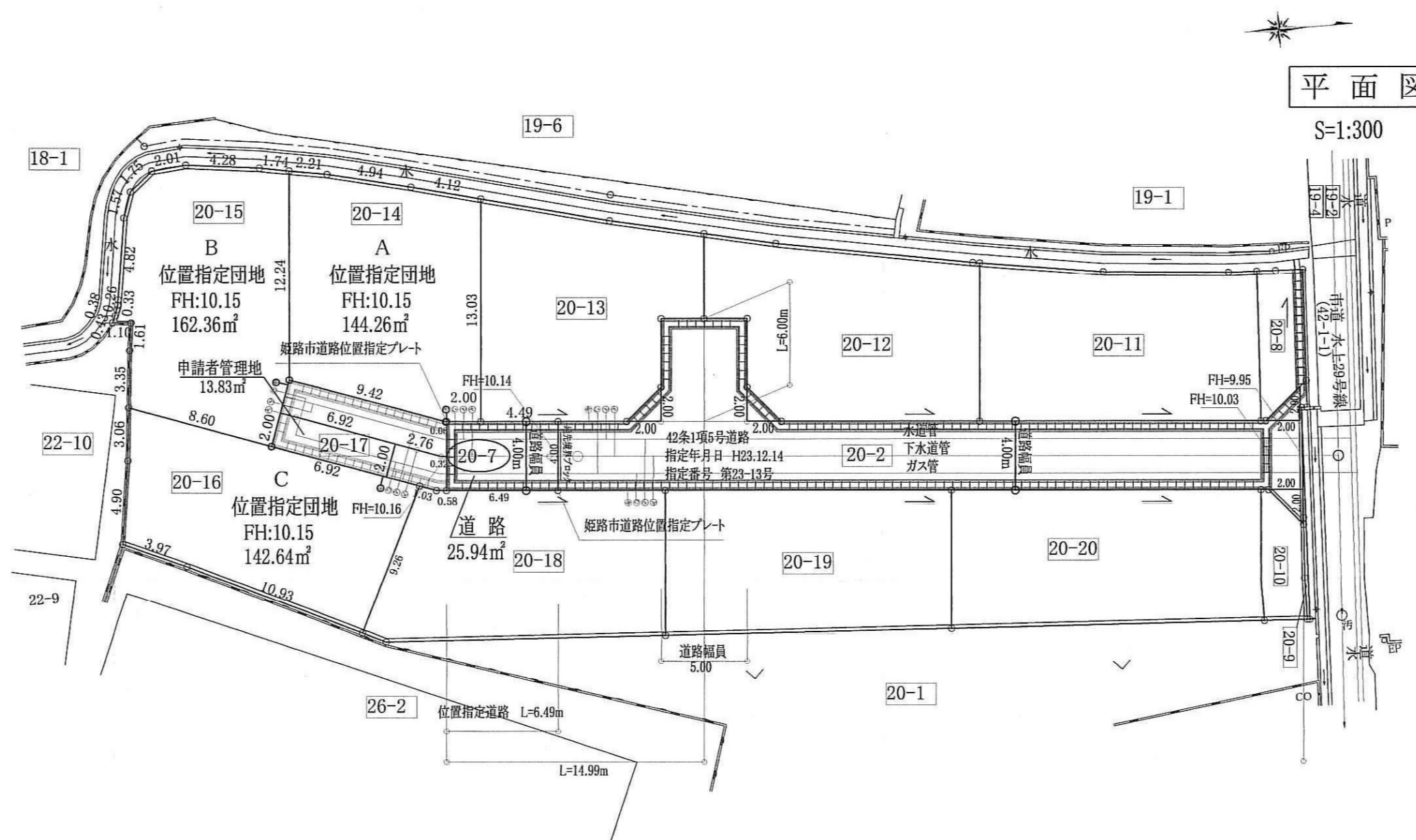


指定年月日・番号	24年8月8日	第 24 - 4 号
公告年月日・番号	24年8月10日	第 351 号

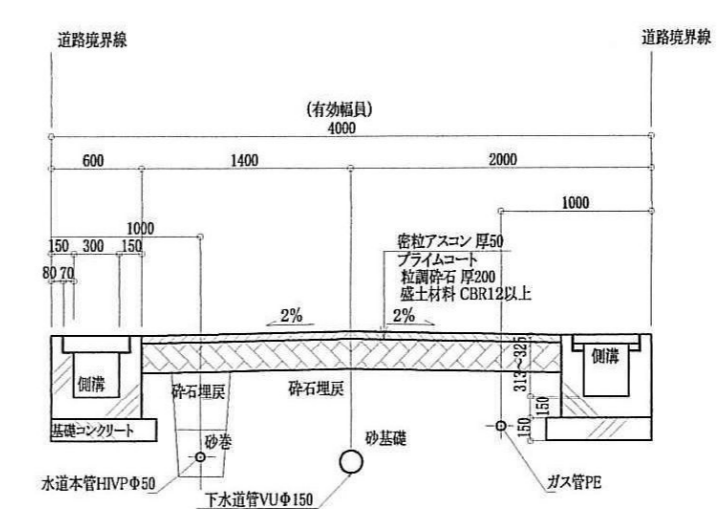
### 承諾書

この図面記載のとおり道路の位置の指定・変更・廃止を承諾します。

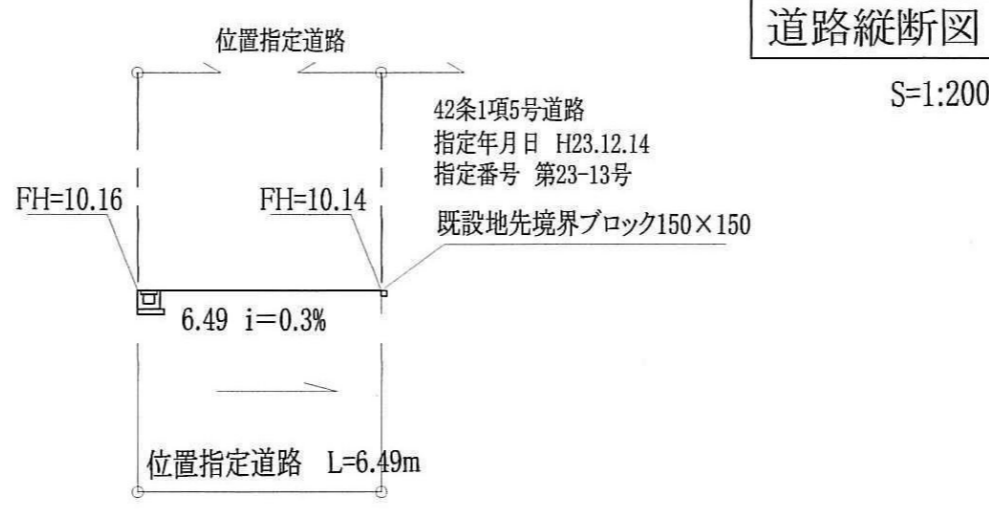
道路の幅員	幅員 4.0 m 延長 6.49 m	道路の面積	25.94 m <sup>2</sup>
幅員別の道路の延長	m	m	



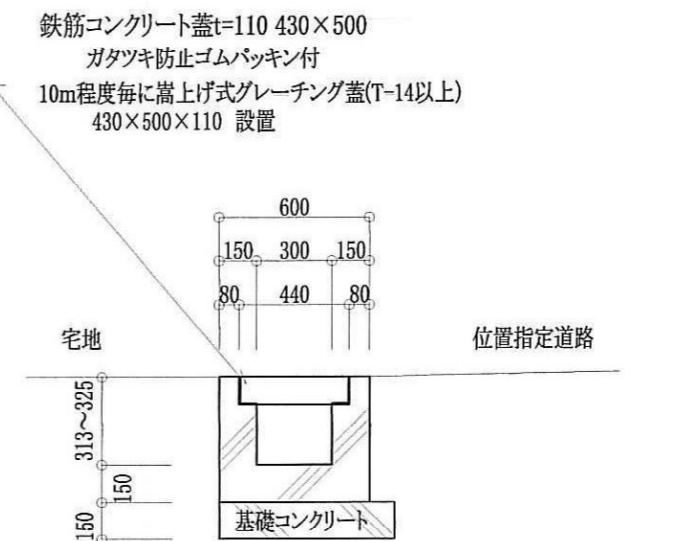
平面図 S=1:300



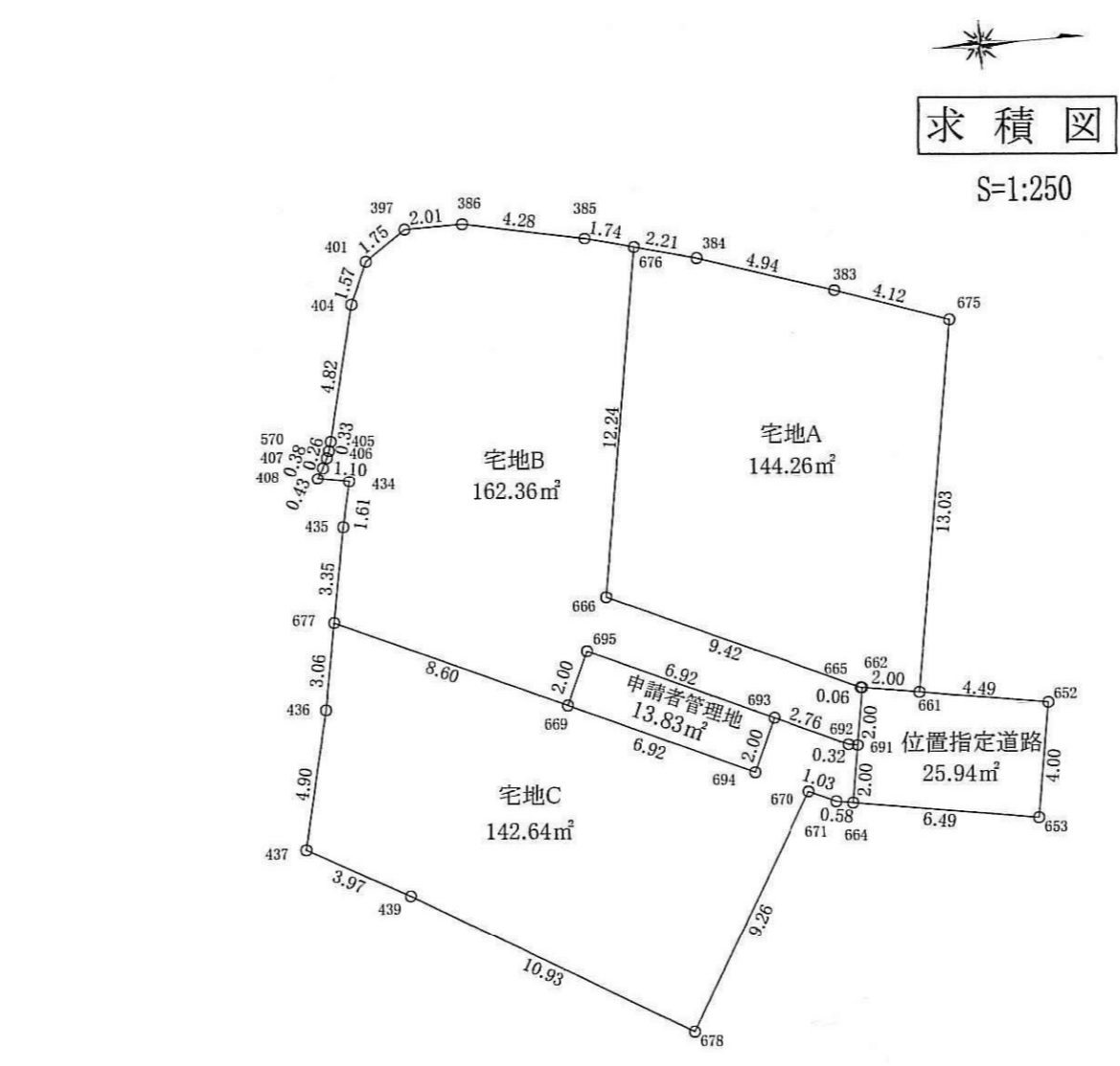
道路標準横断面図 S=1:50



道路縦断面図 S=1:200



現場打倒溝構造図 S=1:30



求積図 S=1:250

直角座標法求積表

地番	宅地A	宅地B	宅地C	申請者管理地	道路
NO	Xn	Yn	Yn+1 - Yn-1	Xn*(Yn+1 - Yn-1)	Xn*(Yn+1 - Yn-1)
675	-126981.338	34856.602	-14.007	177857.601366	
383	-126985.335	34855.585	-2.193	-21494.646200	
384	-126990.146	34854.464	-1.503	190866.189438	
676	-126992.326	34854.082	11.815	-150044.331690	
666	-126993.295	34866.279	15.348	-194908.091660	
665	-126984.421	34869.430	3.155	-400635.848255	
669	-126984.364	34869.434	0.162	-20571.466968	
661	-126982.370	34869.592	-12.832	162937.771840	
合計面積				144.2648495	
地積				144.26	m <sup>2</sup>

地番	宅地B	宅地C	申請者管理地	道路	
NO	Xn	Yn	Yn+1 - Yn-1	Xn*(Yn+1 - Yn-1)	
676	-126992.326	34854.082	-12.496	1587150.090348	
385	-126994.040	34855.781	-0.810	102865.172400	
388	-126998.291	34853.272	-0.222	40893.449702	
397	-127000.291	34853.459	1.305	-163735.319755	
401	-127001.632	34854.577	2.608	-331220.256256	
404	-127002.136	34856.077	6.256	-794525.362816	
405	-127002.858	34860.833	5.991	-446571.526856	
406	-127002.920	34861.158	0.572	-72645.670240	
370	-127002.992	34861.405	0.601	-76328.788192	
407	-127003.132	34861.759	0.740	-83982.317680	
408	-127003.315	34862.145	0.482	-61915.567520	
434	-127002.216	34862.241	1.696	-215395.788336	
435	-127002.424	34863.841	4.931	-626248.952744	
477	-127002.740	34865.172	6.208	-783435.096920	
669	-126994.633	34870.049	0.992	-125078.675936	
695	-126993.954	34868.164	0.429	-54480.410556	
693	-126987.446	34870.478	3.328	-41185.350148	
692	-126984.841	34871.402	0.950	-120635.589850	
691	-126984.522	34871.428	-1.968	249905.539296	
692	-126984.364	34869.434	-1.996	253714.129242	
663	-126984.421	34869.430	-3.155	-400635.848255	
666	-126993.295	34866.279	-15.348	194908.091660	
合計面積				489.03	
地積				162.36	m <sup>2</sup>

地番	宅地C	申請者管理地	道路		
NO	Xn	Yn	Yn+1 - Yn-1	Xn*(Yn+1 - Yn-1)	
677	-127002.740	34867.172	0.165	-20985.452100	
436	-127003.028	34870.214	2.891	-100180.893948	
437	-127003.710	34875.063	6.450	-819173.987550	
439	-127000.086	34876.664	6.320	-802640.543520	
678	-126990.225	34881.383	-3.532	461228.497200	
670	-126986.230	34874.032	-8.008	1016635.228440	
671	-126985.262	34873.375	0.389	-49397.266918	
664	-126984.681	34873.421	-1.947	247239.173907	
691	-126984.522	34871.428	-2.019	256381.149918	
692	-126984.841	34871.402	-0.950	120635.589850	
693	-126987.446	34870.478	0.961	-122034.935606	
694	-126988.115	34872.363	-0.459	54477.901335	
669	-126994.633	34870.049	-5.191	652291.139903	
合計面積				285.288589	
地積				132.6442945	m <sup>2</sup>

地番	道路	申請者管理地			
NO	Xn	Yn	Yn+1 - Yn-1	Xn*(Yn+1 - Yn-1)	
652	-126977.897	34869.948	-4.343	551055.006671	
661	-126982.370	34869.592	-0.514	65268.938180	
662	-126984.364	34869.434	1.836	-233143.292404	
661	-126984.322	34871.428	3.487	-806287.269214	
664	-126984.681	34873.421	-2.907	-318350.659297	
653	-126978.214	34873.935	-3.473	440995.337222	
合計面積				51.8841712	
地積				25.9475660	m <sup>2</sup>

地番	申請者管理地	道路			
NO	Xn	Yn	Yn+1 - Yn-1	Xn*(Yn+1 - Yn-1)	
693	-126987.446	34870.478	-4.199	533220.285754	
695	-126993.954	34868.164	-0.429	54480.410556	
669	-126994.633	34870.049	-4.199	-533220.285754	
694	-126988.115	34872.363	0.459	-54477.901335	
合計面積				-27.668992	
地積				13.83	m <sup>2</sup>

地番	申請者管理地	道路			
NO	Xn	Yn	Yn+1 - Yn-1	Xn*(Yn+1 - Yn-1)	
693	-126987.446	34870.478	-4.199	533220.285754	
695	-126993.954	34868.164	-0.429	54480.410556	
669	-126994.633	34870.049	-4.199	-533220.285754	
694	-126988.115	34872.363	0.459	-54477.901335	
合計面積				25.9475660	
地積				13.83	m <sup>2</sup>

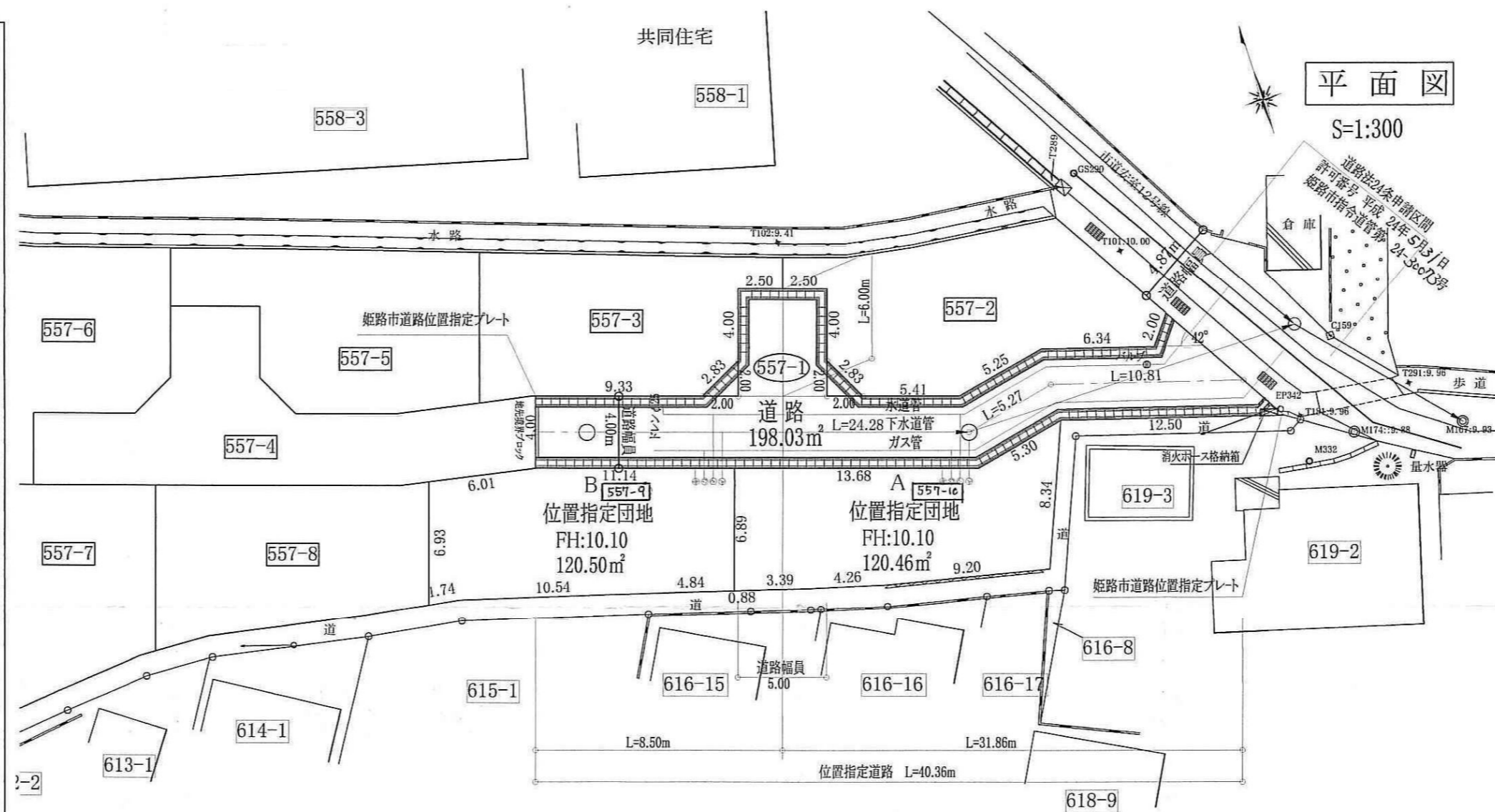
地番	申請者管理地	道路			
NO	Xn	Yn	Yn+1 - Yn-1	Xn*(Yn+1 - Yn-1)	
677	-127002.740	34867.172	0.165	-20985.452100	
436	-127003.028	34870.214	2.891	-100180.893948	
437	-127003.710	34875.063	6.450	-819173.987550	
439	-127000.086	34876.664	6.320	-802640.543520	
678	-126990.225	34881.383	-3.532	461228.497200	
670	-126986.230	34874.032	-8.008	1016635.228440	
671	-126985.262	34873.375	0.389	-49397.266918	
664	-126984.681	34873.421	-1.947	247239.173907	
691	-126984.522	34871.428	-2.019	256381.149918	
692	-126984.841	34871.402	-0.950	120635.589850	
693	-126987.446	34870.478	0.961	-122034.935606	
694	-126988.115	34872.363	-0.459	54477.901335	
669	-126994.633	34870.049	-5.191	652291.139903	
合計面積				285.288589	
地積				132.6442945	m <sup>2</sup>

指定年月日・番号	24年10月2日	第24-5号
公告年月日・番号	24年10月16日	第477号

### 承諾書

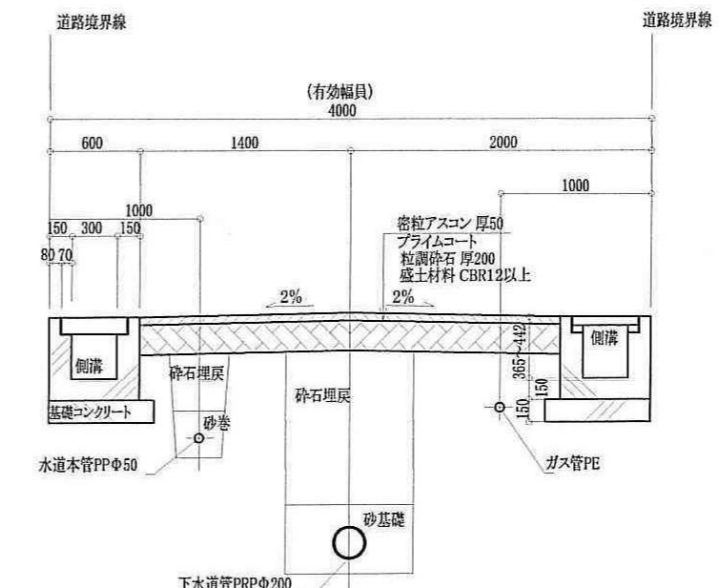
この図面記載のとおり道路の位置の(指定)変更・廃止を承諾します。

道路の幅員	幅員	4.0 m	延長	40.36 m	道路の面積	198.03 m <sup>2</sup>
・幅員別の		m		m		
道路の延長		m		m		



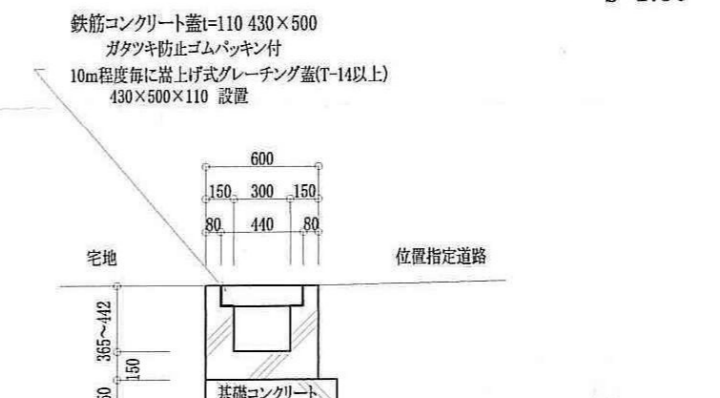
平面図

S=1:300



道路標準横断面図

S=1:50

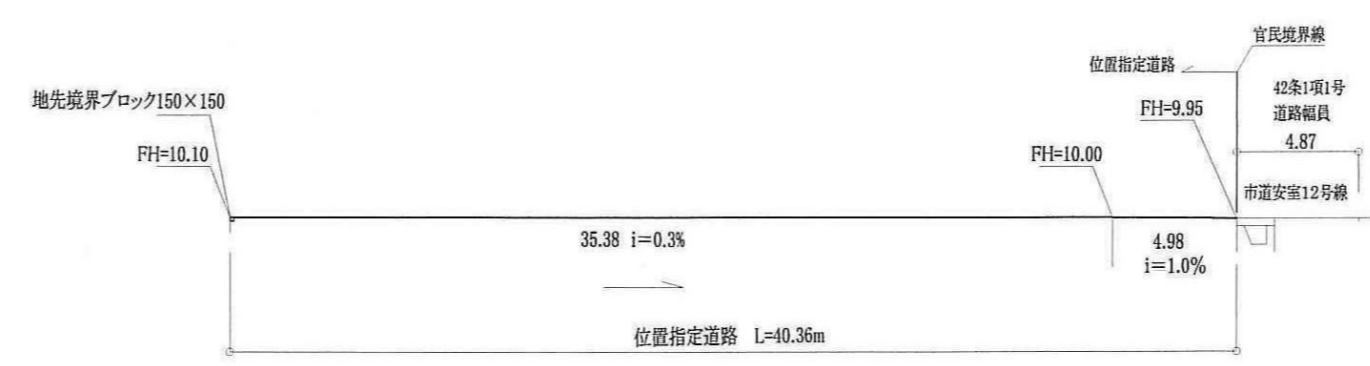


現場打側溝構造図

S=1:40

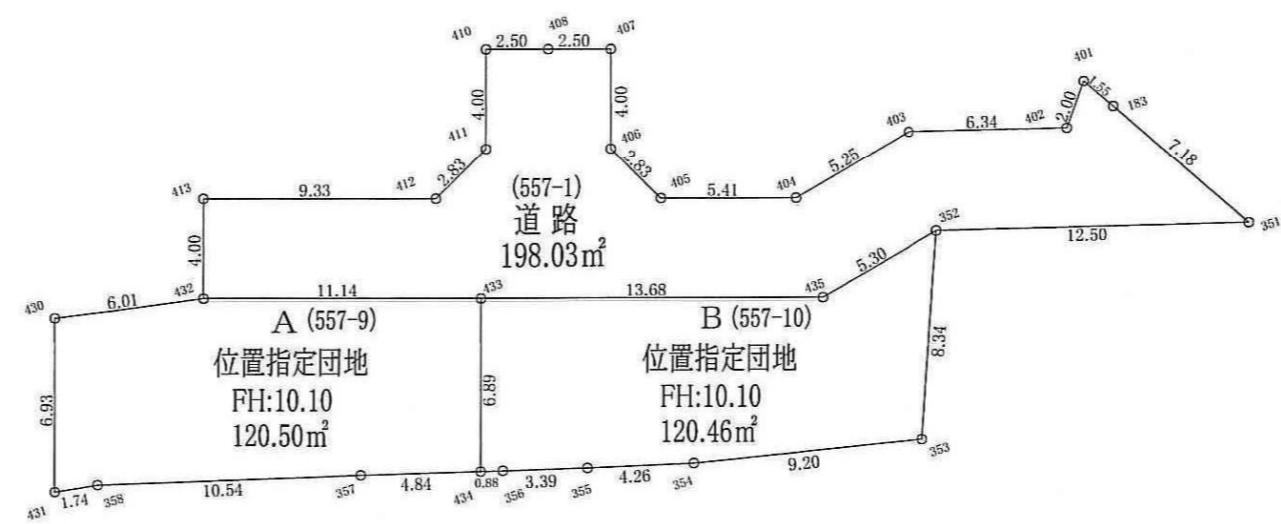
道路縦断面図

S=1:300



求積図

S=1:300



合計 438.99 m<sup>2</sup>

直角座標法求積表

地番	宅地 A (557-9)			
NO	Xn	Yn	Yn+1 - Yn-l	Xn·(Yn+1 - Yn-l)
430	299.822	259.234	8.077	2421.662294
432	298.700	265.141	16.482	4923.173400
433	295.213	275.716	8.418	2485.103034
434	288.673	273.559	-6.797	-1962.110381
357	290.051	268.919	-14.770	-4284.053270
358	292.979	258.789	-11.855	-3473.266045
431	293.240	257.064	0.445	130.491800
合計				241.000832
合計面積				120.5004160
地積				120.50 m <sup>2</sup>

地番	宅地 B (557-10)			
NO	Xn	Yn	Yn+1 - Yn-l	Xn·(Yn+1 - Yn-l)
433	295.213	275.716	15.148	4471.886524
435	290.929	288.707	18.173	5287.052717
352	292.021	293.889	2.030	592.802630
353	284.299	290.737	-12.132	-3449.115488
354	286.300	281.757	-13.080	-3744.804000
355	287.458	277.657	-7.351	-2118.103758
356	288.421	274.406	-4.098	-1181.949258
434	288.673	273.559	1.310	378.161630
合計				240.931017
合計面積				120.4655085
地積				120.46 m <sup>2</sup>

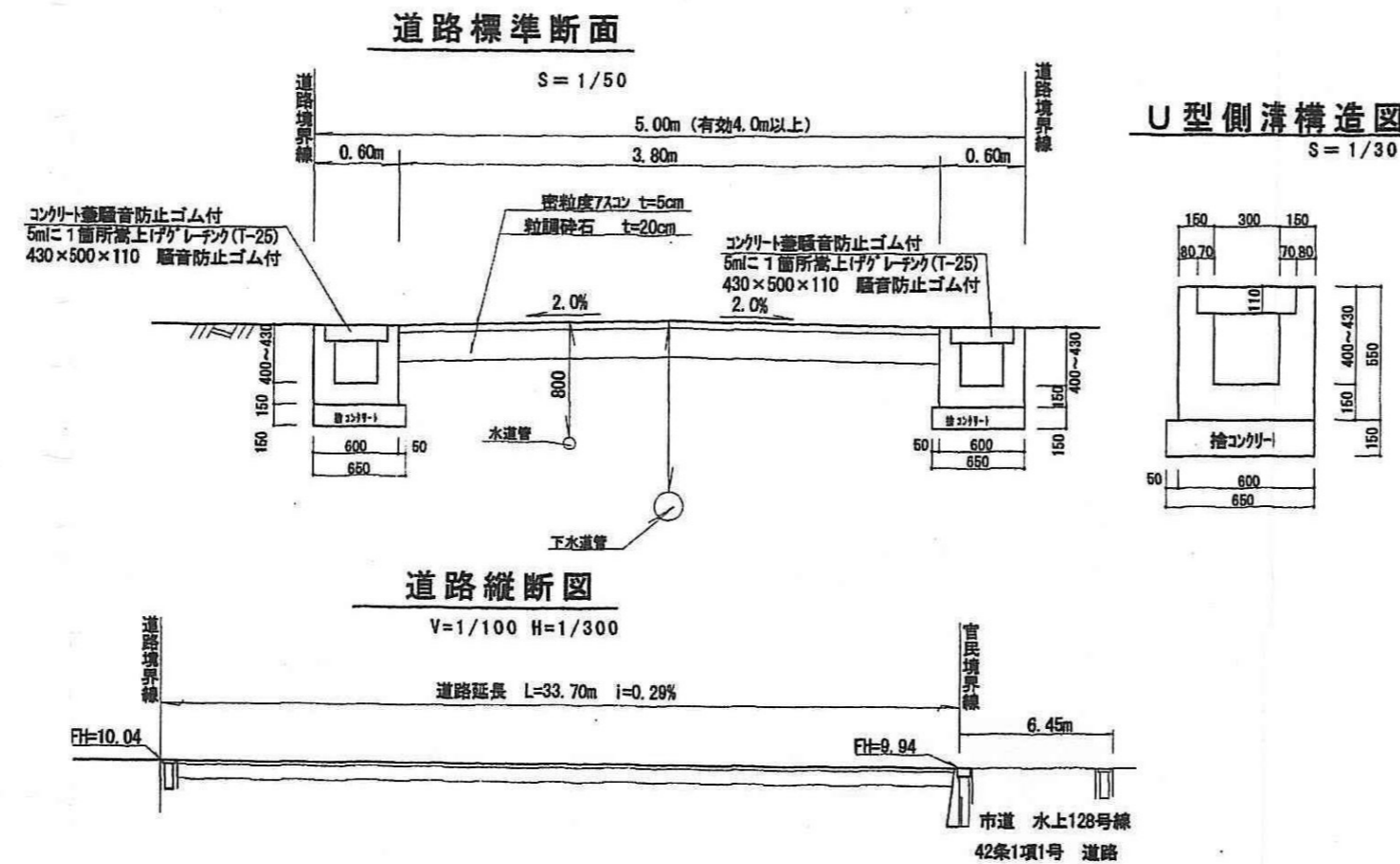
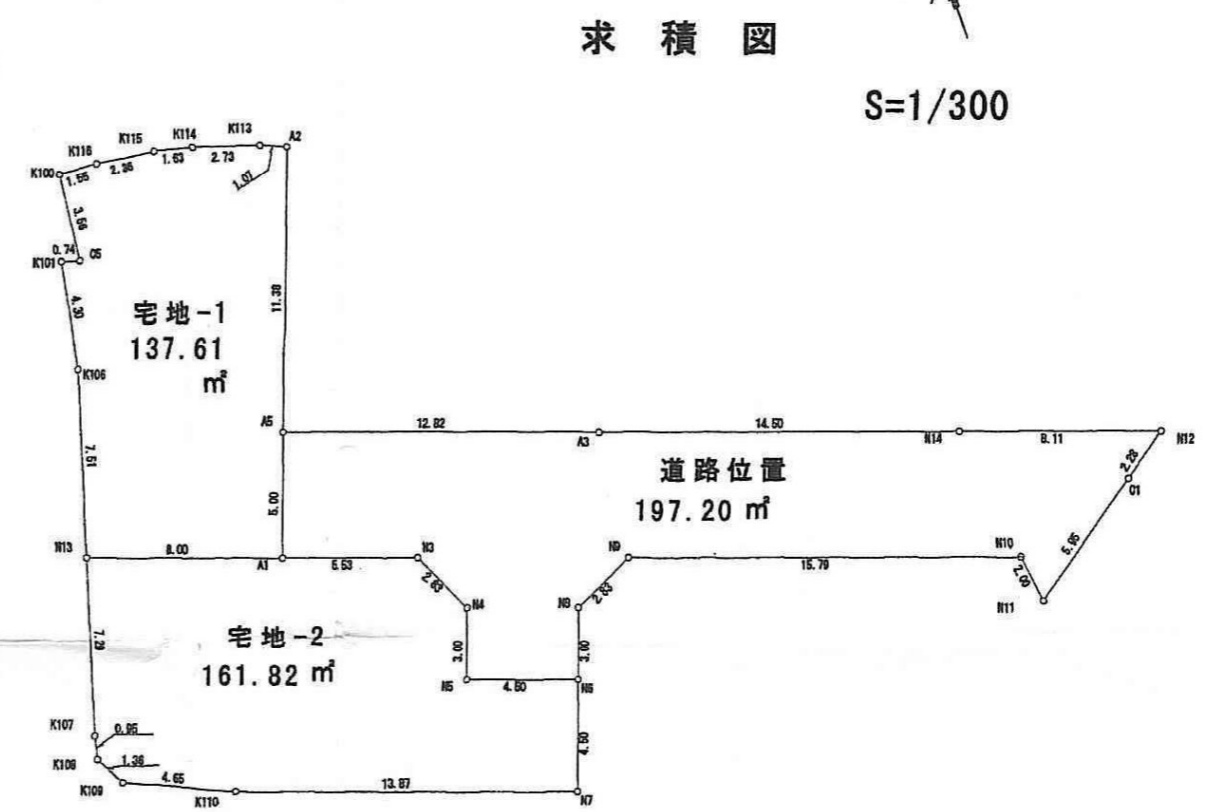
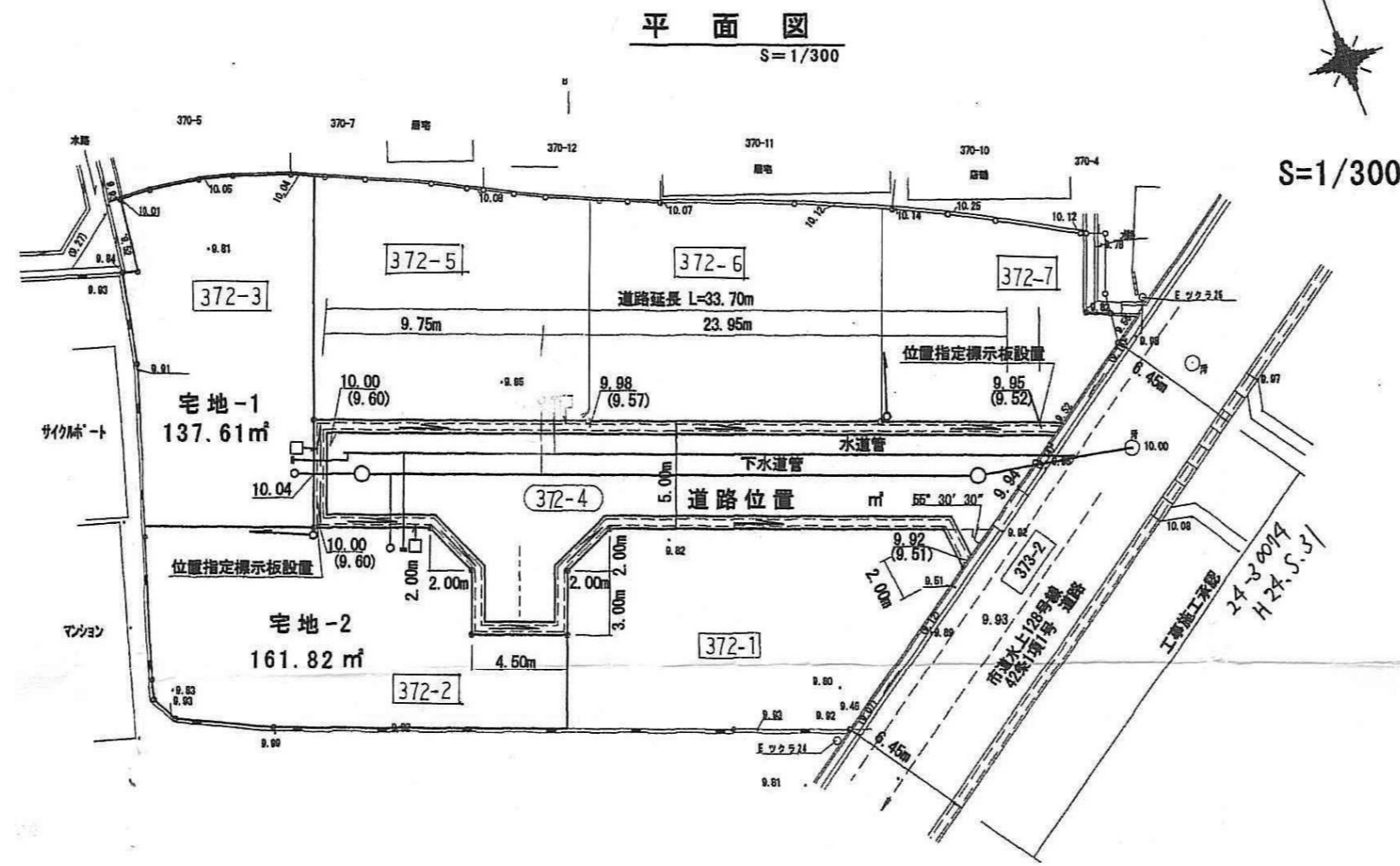
地番	道路 (557-1)			
NO	Xn	Yn	Yn+1 - Yn-l	Xn·(Yn+1 - Yn-l)
401	295.870	301.370	-2.033	-601.503710
402	294.295	300.138	-7.298	-2147.764910
403	296.147	294.072	-11.201	-3317.142547
404	295.065	288.937	-10.270	-3030.317550
405	296.758	283.802	-6.408	-1901.625264
406	299.284	282.529	-0.021	-6.284964
407	303.083	283.781	-1.122	-340.059126
408	303.866	281.407	-4.748	-1442.755768
410	304.649	279.033	-3.627	-1104.961923
411	300.850	277.780	-3.778	-1136.611300
412	299.577	275.255	-11.386	-3410.983722
413	302.499	266.394	-10.114	-3059.474886
432	298.700	265.141	9.322	2784.481400
433	295.213	275.716	23.566	6956.989558
435	290.929	288.707	18.173	5287.052717
352	292.021	293.889	17.136	5004.071856
351	288.370	305.843	8.282	2388.280340
183	294.538	302.171	-4.473	-1317.468474
合計				-396.078273
合計面積				198.0391365
地積				198.03 m <sup>2</sup>

指定年月日・番号	2019年9月25日	第24-6号
公告年月日・番号	2019年9月26日	第433号

**承諾書**

この図面記載のとおり道路の位置の指定・変更・廃止を承諾します。

道路の幅員	幅員 5.0m 延長33.70m	道路の面積	197.20㎡
幅員別の	m m		
道路の延長	m m		



宅地-1			
測点	X <sub>n</sub>	Y <sub>n</sub>	(X <sub>n+1</sub> - X <sub>n-1</sub> ) Y <sub>n</sub>
A1	-126498.826	34981.995	-68850.629827
N13	-126496.044	34974.491	348177.193431
K106	-126488.871	34976.730	399094.450568
K101	-126484.634	34977.518	140504.689806
G5	-126484.864	34978.235	115987.827260
K100	-126481.318	34978.648	119976.762640
K116	-126481.424	34980.195	-14971.523460
K115	-126481.746	34982.535	-25502.268015
K114	-126482.153	34984.118	-44709.702804
K113	-126483.024	34986.707	-45751.238053
A2	-126483.461	34987.691	-388688.189283
A5	-126494.133	34983.735	-537542.594547
倍面積			-275.222283
面積			137.61
地積			137.61 ㎡

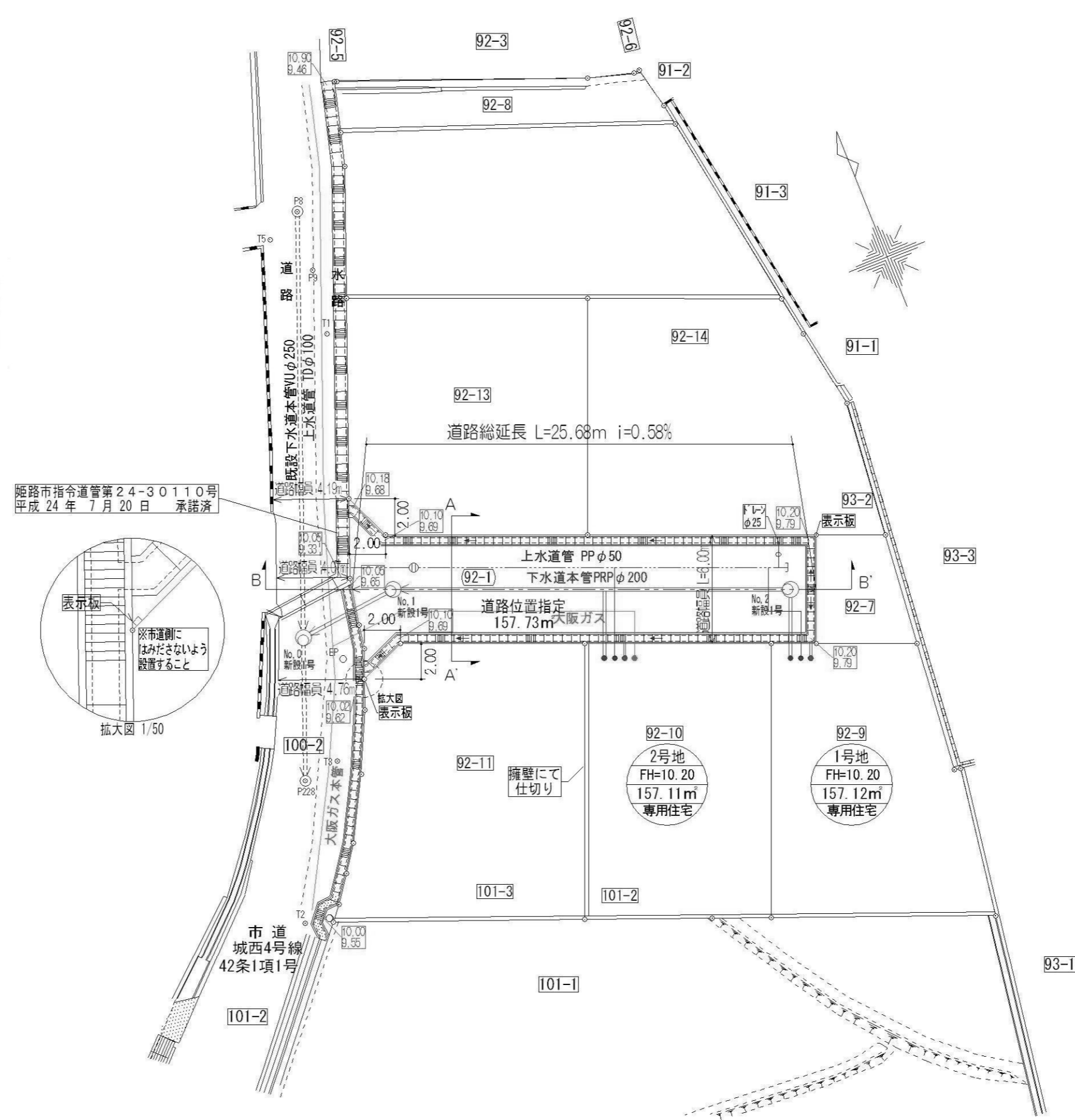
宅地-2			
測点	X <sub>n</sub>	Y <sub>n</sub>	(X <sub>n+1</sub> - X <sub>n-1</sub> ) Y <sub>n</sub>
N6	-126507.703	34991.541	-202491.700006
N7	-126511.924	34989.976	21098.206470
K110	-126507.100	34976.963	237292.007547
K109	-126505.140	34972.738	110688.715770
K108	-126503.935	34972.100	74630.461400
K107	-126503.006	34972.318	275956.601327
N13	-126496.044	34974.491	146187.236586
A1	-126498.826	34981.995	-164565.014999
N3	-126500.749	34987.180	-157315.953939
N4	-126503.323	34988.361	-188545.242123
N5	-126506.137	34987.318	-153258.961454
倍面積			-323.643421
面積			161.82
地積			161.82 ㎡

道路位置			
測点	X <sub>n</sub>	Y <sub>n</sub>	(X <sub>n+1</sub> - X <sub>n-1</sub> ) Y <sub>n</sub>
N14	-126503.632	35009.356	-275309.468383
N12	-126506.454	35016.969	-144842.202344
G1	-126507.768	35015.094	-165457.622723
N11	-126511.180	35010.219	-49957.859114
N10	-126509.195	35009.964	261648.314863
N9	-126503.706	34995.158	150748.893931
N8	-126504.887	34992.585	-139864.820547
N6	-126507.703	34991.541	-43743.544813
N5	-126506.137	34987.318	153258.961454
N4	-126503.323	34988.361	188545.242123
N3	-126500.749	34987.180	157315.953939
A1	-126498.826	34981.995	231415.644826
A5	-126494.133	34983.735	8250.847042
A3	-126498.590	34995.757	-332402.759309
倍面積			-394.409058
面積			197.20
地積			197.20 ㎡

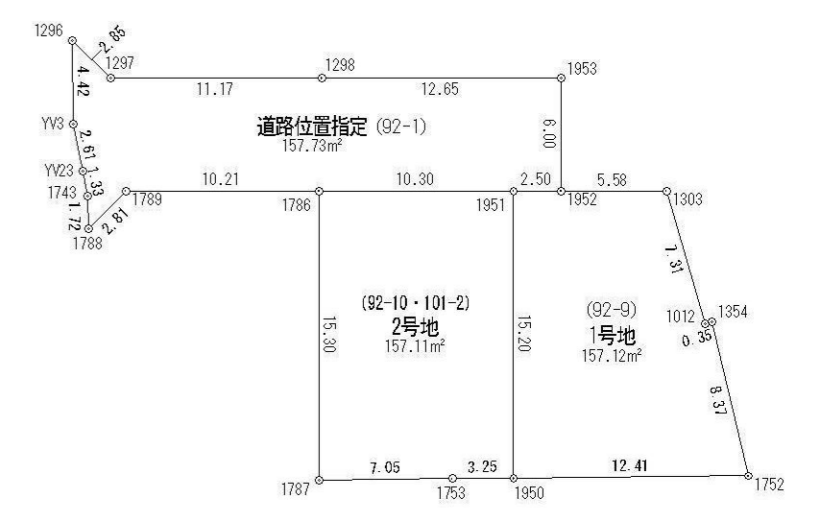
道路面積 197.20㎡  
 団地の面積 496.63㎡

指定年月日・番号	平成 24.10.26 日 第 24 - 7 号
公告年月日・番号	平成 24.10.29 日 第 512 号
<b>承諾書</b>	
この図面記載のとおり道路の位置の指定・表裏一帯に承諾します。	
道路の幅員の長	幅員 6.00m 延長 25.68m 道路の面積 157.73 m <sup>2</sup>

計画平面図 S=1/250



求積図・求積表 S=1/400



座標求積表

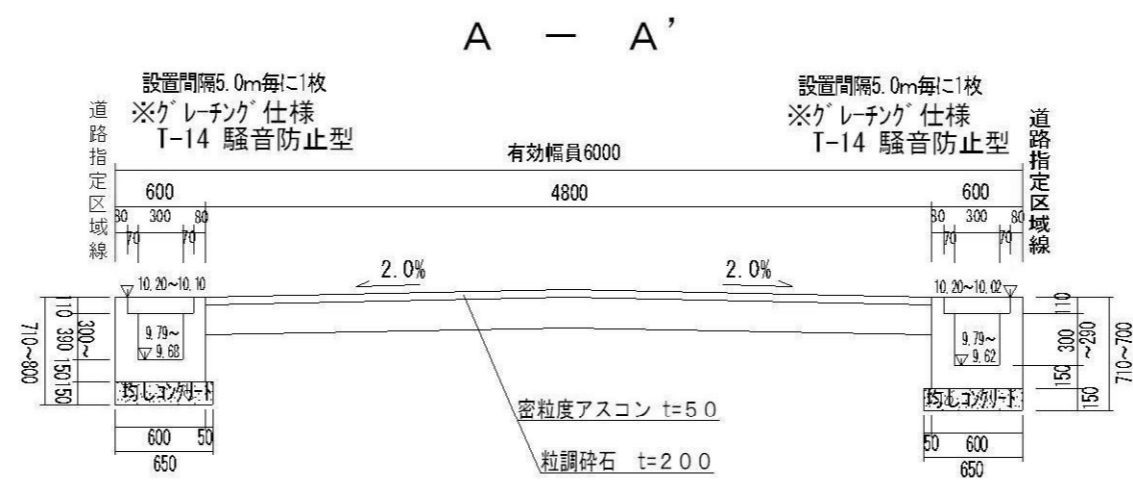
地番	道路位置指定 (92-1)			
測点	Xn	Yn	(Xn+1 - Xn-1) Yn	距離
1296	-127388.781	32457.104	-48783.027312	4.42
YV3	-127392.904	32455.505	-217257.150470	2.61
YV23	-127395.475	32455.032	-126120.254352	1.33
1743	-127396.790	32454.790	-94703.077220	1.72
1788	-127398.393	32454.167	-15740.270995	2.81
1789	-127397.275	32456.747	-87503.389912	10.21
1786	-127401.089	32466.224	-248658.809616	10.30
1951	-127404.934	32475.780	-155169.276840	2.50
1952	-127405.867	32478.100	150698.384000	6.00
1953	-127400.294	32480.342	334417.601232	12.65
1298	-127395.571	32468.603	288743.286479	11.17
1297	-127391.401	32458.240	220391.449600	2.85
			倍面積	315.464594
			面積	157.7322970
			地積	157.73 m <sup>2</sup>

地番	1号地 (92-9)			
測点	Xn	Yn	(Xn+1 - Xn-1) Yn	距離
1951	-127404.934	32475.780	-427770.974160	15.20
1950	-127419.039	32470.105	-604885.586045	12.41
1752	-127423.563	32481.667	122131.067920	8.37
1354	-127415.279	32482.916	270777.587776	0.35
1012	-127415.227	32482.566	238032.243648	7.31
1303	-127407.951	32483.278	304043.482080	5.58
1952	-127405.867	32478.100	97986.427700	2.50
			倍面積	314.248919
			面積	157.1244595
			地積	157.12 m <sup>2</sup>

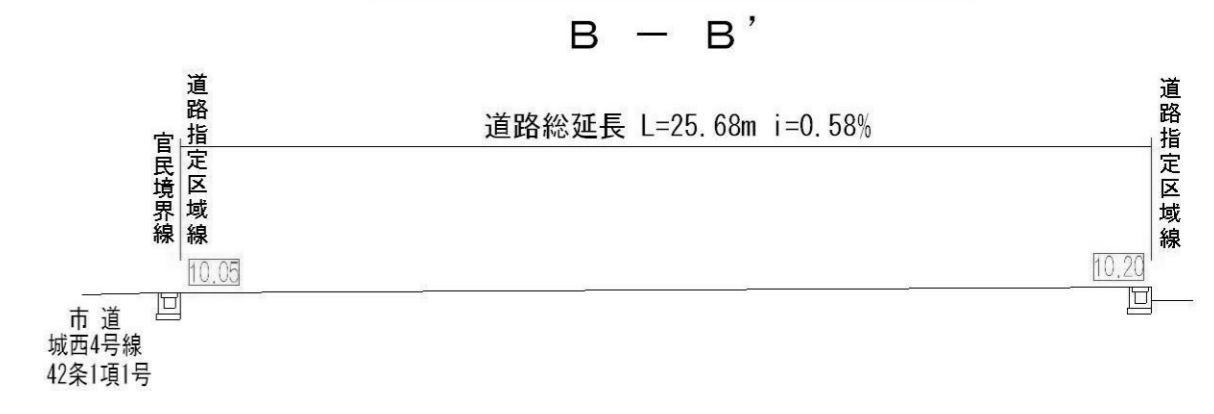
地番	2号地 (92-10・101-2)			
測点	Xn	Yn	(Xn+1 - Xn-1) Yn	距離
1786	-127401.089	32466.224	-336057.884624	15.30
1787	-127415.285	32460.512	-544232.944192	7.05
1753	-127417.855	32467.080	-121881.418320	3.25
1950	-127419.039	32470.105	419546.226705	15.20
1951	-127404.934	32475.780	582940.251000	10.30
			倍面積	314.230569
			面積	157.1152845
			地積	157.11 m <sup>2</sup>

合計 471.9720410m<sup>2</sup>

道路標準断面図 S=1/50



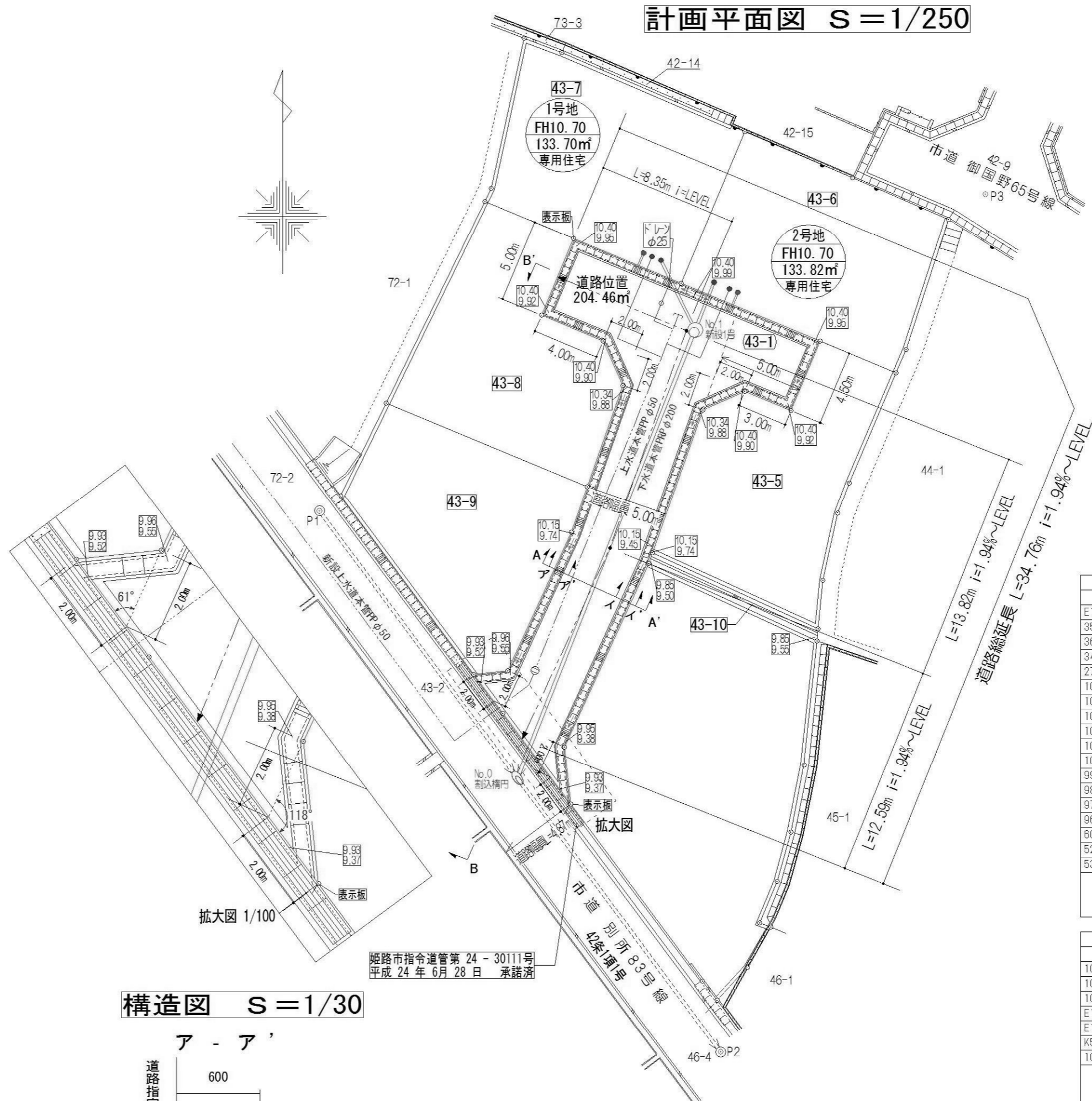
道路縦断面図 S=1/200



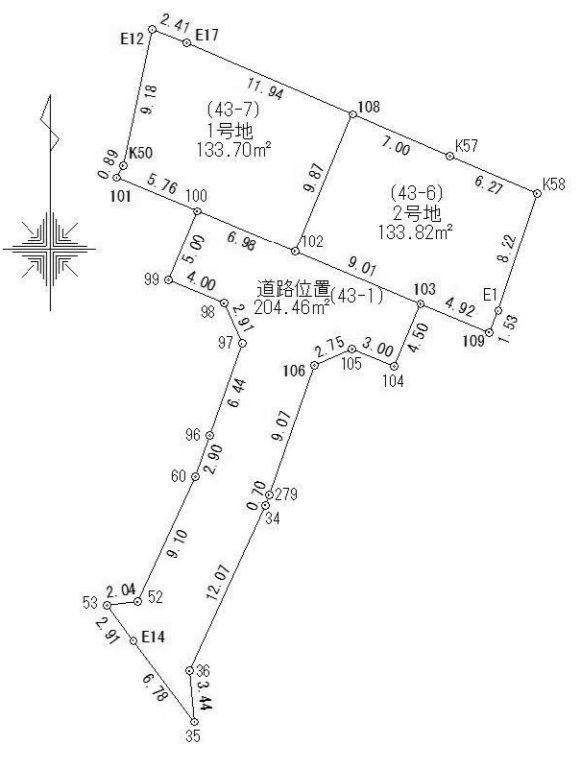


様式第 19号 (第 14条関係)

指定年月日・番号	平成 25.1.24 日 第 24 - 8 号
公告年月日・番号	平成 25.1.29 日 第 30 号
<b>承 諾 書</b>	
この図面記載のとおり道路の位置の指定に実変更を承諾します。	
道路幅員の員別延長	幅員 5.00m 延長 34.76m
道路の面積	204.46 m <sup>2</sup>



求積図・求積表 S=1/500



座標求積表

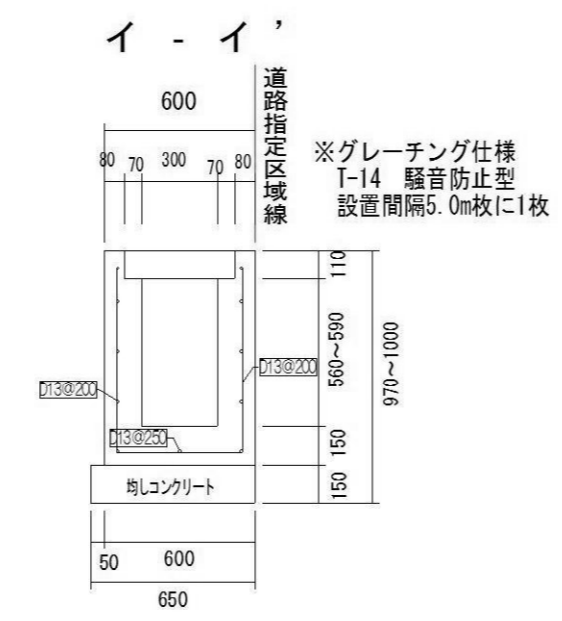
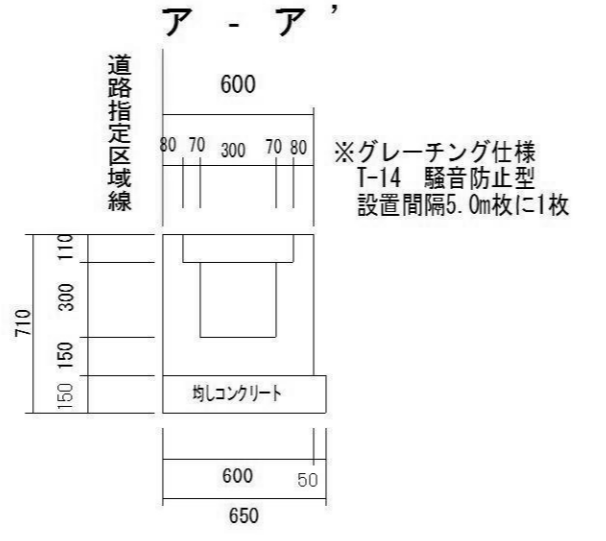
地番	道路位置(43-1)			
測点	Xn	Yn	(Xn+1 - Xn-1)Yn	距離
E14	-130570.995	37530.054	-291871.229558	6.78
35	-130576.437	37534.108	-75818.898160	3.44
36	-130573.015	37533.747	540223.220571	12.07
34	-130562.044	37538.781	436763.716935	0.70
279	-130561.380	37539.014	346410.021192	9.07
106	-130552.816	37542.018	363444.276258	2.75
105	-130551.699	37544.530	-1614.414790	3.00
104	-130552.859	37547.302	112341.527584	4.50
103	-130548.707	37549.039	286461.618531	9.01
102	-130545.230	37540.727	231626.285590	6.98
100	-130547.537	37534.789	-77065.834880	5.00
99	-130547.150	37532.360	-231086.740250	4.00
98	-130548.694	37536.050	-157764.018150	2.91
97	-130551.353	37537.233	-328000.341954	6.44
96	-130557.432	37535.100	-330946.976700	2.90
60	-130560.170	37534.140	-413401.017960	9.10
52	-130568.446	37530.342	-318632.603680	2.04
53	-130568.660	37528.313	-95659.669837	2.91
			倍面積	408.920172
			面積	204.4600860
			地積	204.46 m <sup>2</sup>

地番	1号地(43-7)			
測点	Xn	Yn	(Xn+1 - Xn-1)Yn	距離
100	-130542.537	37534.289	-184631.167591	6.98
102	-130545.230	37540.727	240673.600797	9.87
108	-130536.126	37544.536	519353.566488	11.94
E17	-130531.397	37533.589	209887.717848	2.41
E12	-130530.534	37531.316	-304341.441444	0.18
K50	-130539.506	37529.361	-366924.562497	0.89
101	-130540.311	37528.968	-113750.302008	5.76
			倍面積	267.411593
			面積	133.7057965
			地積	133.70 m <sup>2</sup>

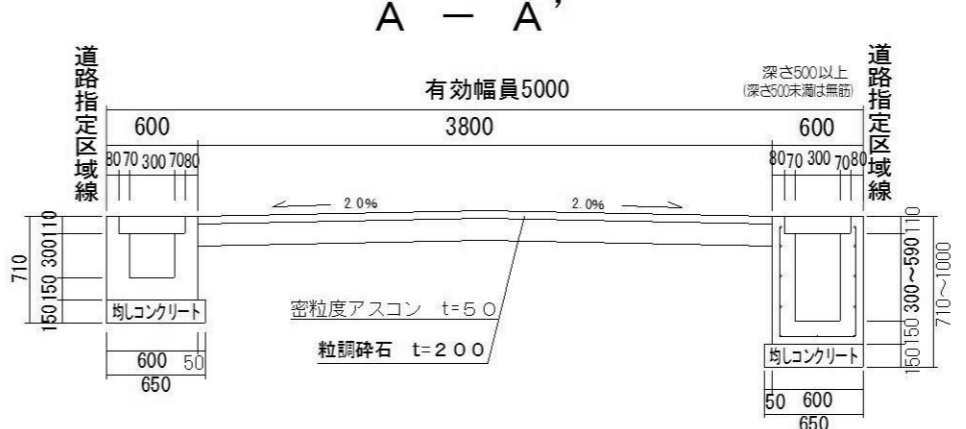
地番	2号地(43-6)			
測点	Xn	Yn	(Xn+1 - Xn-1)Yn	距離
108	-130536.126	37544.536	-237694.457416	9.87
102	-130545.230	37540.727	-472299.886387	9.01
103	-130548.707	37549.039	-201976.280791	4.92
109	-130550.609	37553.585	-18476.363820	1.53
E1	-130549.199	37554.183	346587.554907	8.22
K58	-130541.380	37556.728	386834.298400	6.27
K57	-130538.899	37550.966	197292.775364	7.00
			倍面積	267.640267
			面積	133.8201335
			地積	133.82 m <sup>2</sup>

合計 471.9860160m<sup>2</sup>

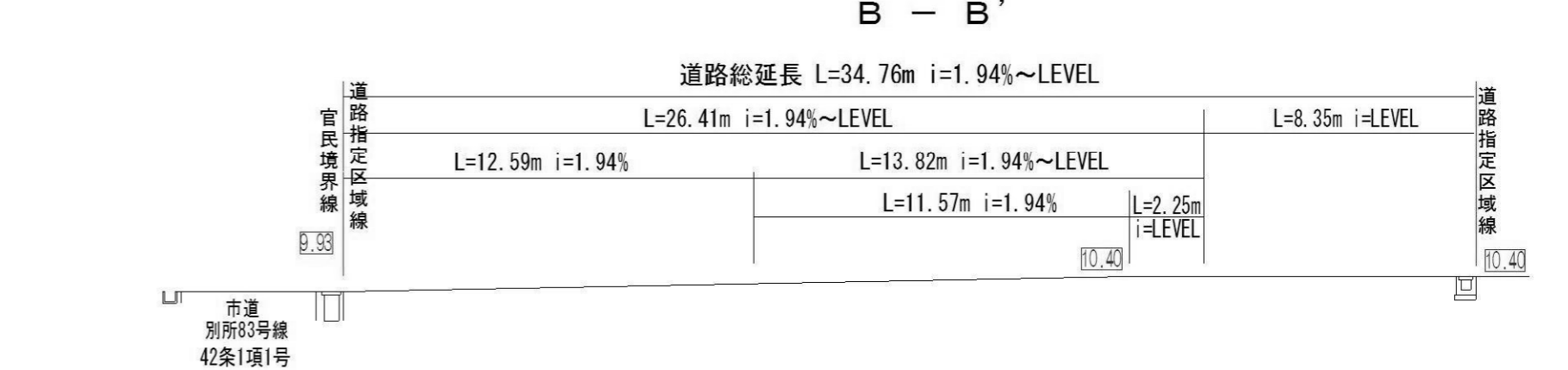
構造図 S=1/30



道路標準断面図 S=1/50



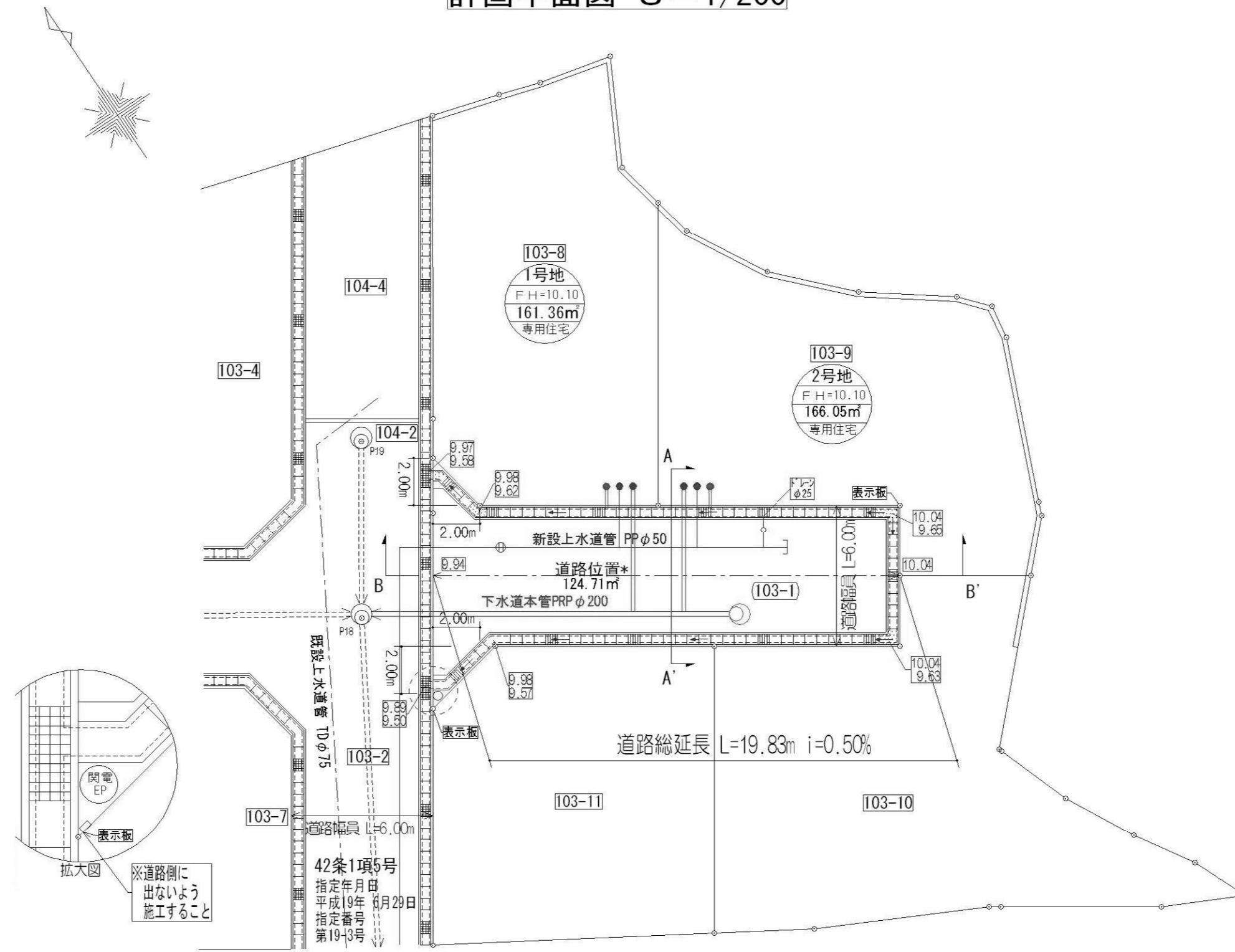
道路縦断面図 S=1/200



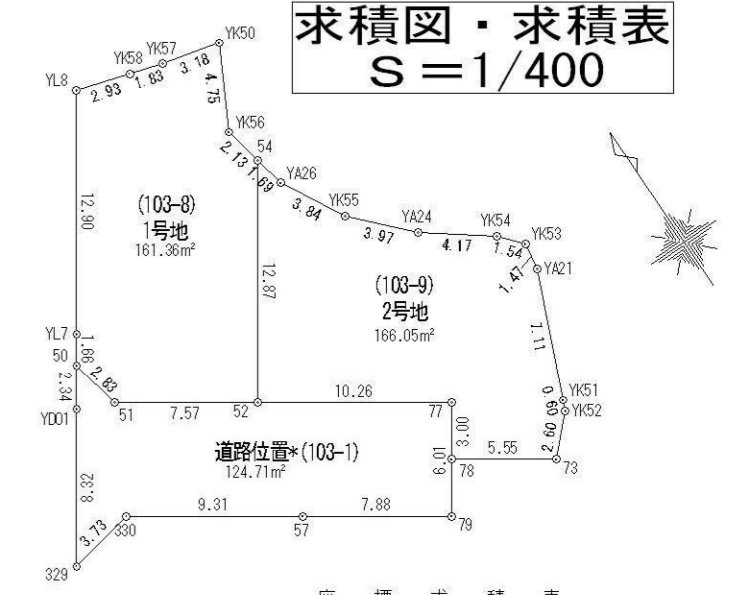
様式第 19号 (第 14条関係)

指定年月日・番号	平成24年12月27日	第 24 - 9号
公告年月日・番号	平成25年1月4日	第 1号
<b>承諾書</b>		
この図面記載のとおり道路の位置の指定に要する廃止を承諾します。		
道路の幅員の延長	幅員 6.00m 延長 19.83m	道路の面積 124.71 m <sup>2</sup>

計画平面図 S=1/200



求積図・求積表 S=1/400



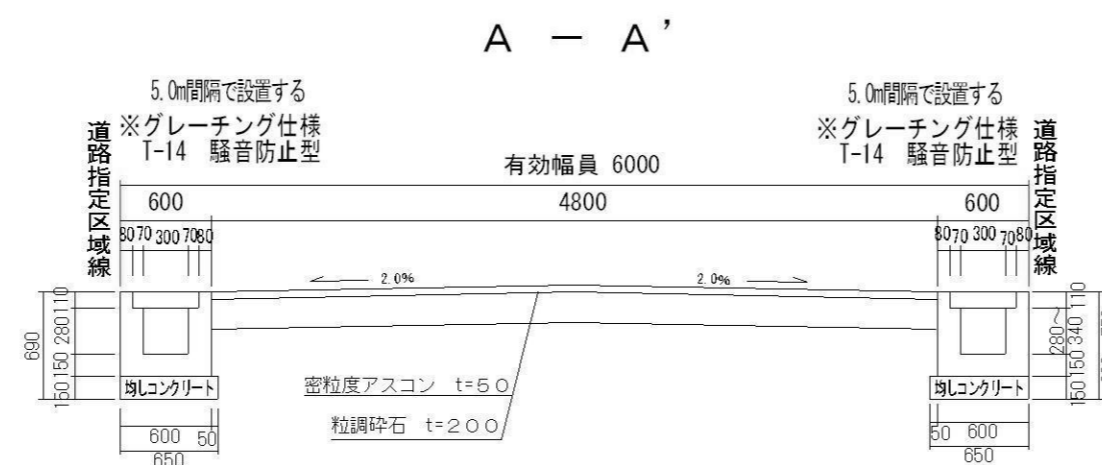
座標求積表

地番	道路位置*(103-1)	No.	標高	Xn	Yn	辺長	点間No
		50		981.705	1010.321	2.83	51
		51		978.920	1010.857	7.57	52
		52		974.674	1017.122	10.26	77
		77		968.918	1025.618	3.00	78
		78		966.430	1023.932	3.00	79
		79		963.942	1022.247	7.88	57
		57		966.384	1015.722	9.31	330
		330		973.587	1008.012	3.73	329
		329		972.882	1004.344	8.32	YD01
		YD01		979.769	1009.010	2.34	50
			倍面積				-249.420322
			面積				124.7101610
			地積				124.71 m <sup>2</sup>

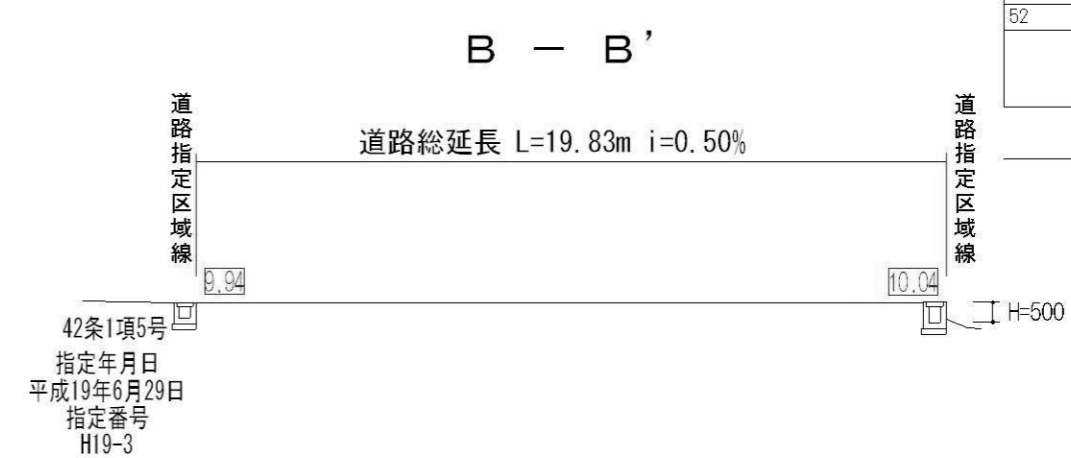
地番	1号地(103-8)	No.	標高	Xn	Yn	辺長	点間No
YL8		993.765	1018.492	2.93	YK58		
YK58		992.933	1021.307	1.83	YK57		
YK57		992.382	1023.052	3.18	YK50		
YK50		991.617	1026.146	4.76	YK56		
YK56		987.420	1023.918	2.13	54		
54		985.328	1024.340	12.87	52		
52		974.674	1017.122	7.57	51		
51		978.920	1010.857	2.83	50		
50		981.705	1010.321	1.66	YL7		
YL7		983.083	1011.255	12.90	YL8		
			倍面積				-322.732793
			面積				161.3653965
			地積				161.36 m <sup>2</sup>

地番	2号地(103-9)	No.	標高	Xn	Yn	辺長	点間No
54		985.328	1024.340	1.69	YA26		
YA26		983.665	1024.675	3.84	YK55		
YK55		980.293	1026.515	3.97	YA24		
YA24		977.405	1029.240	4.17	YK54		
YK54		974.901	1032.577	1.54	YK53		
YK53		973.734	1033.583	1.47	YA21		
YA21		972.278	1033.356	7.11	YK51		
YK51		965.732	1030.575	0.60	YK52		
YK52		965.173	1030.354	2.60	73		
73		963.316	1028.528	5.55	78		
78		966.430	1023.932	3.00	77		
77		968.918	1025.618	10.26	52		
52		974.674	1017.122	12.87	54		
			倍面積				-332.113820
			面積				166.0569100
			地積				166.05 m <sup>2</sup>
			合計				452.1334675

道路標準断面図 S=1/50



道路縦断面図 S=1/200

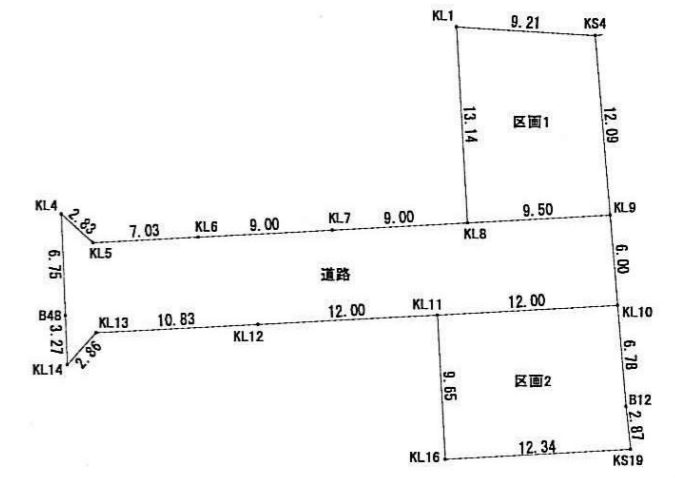
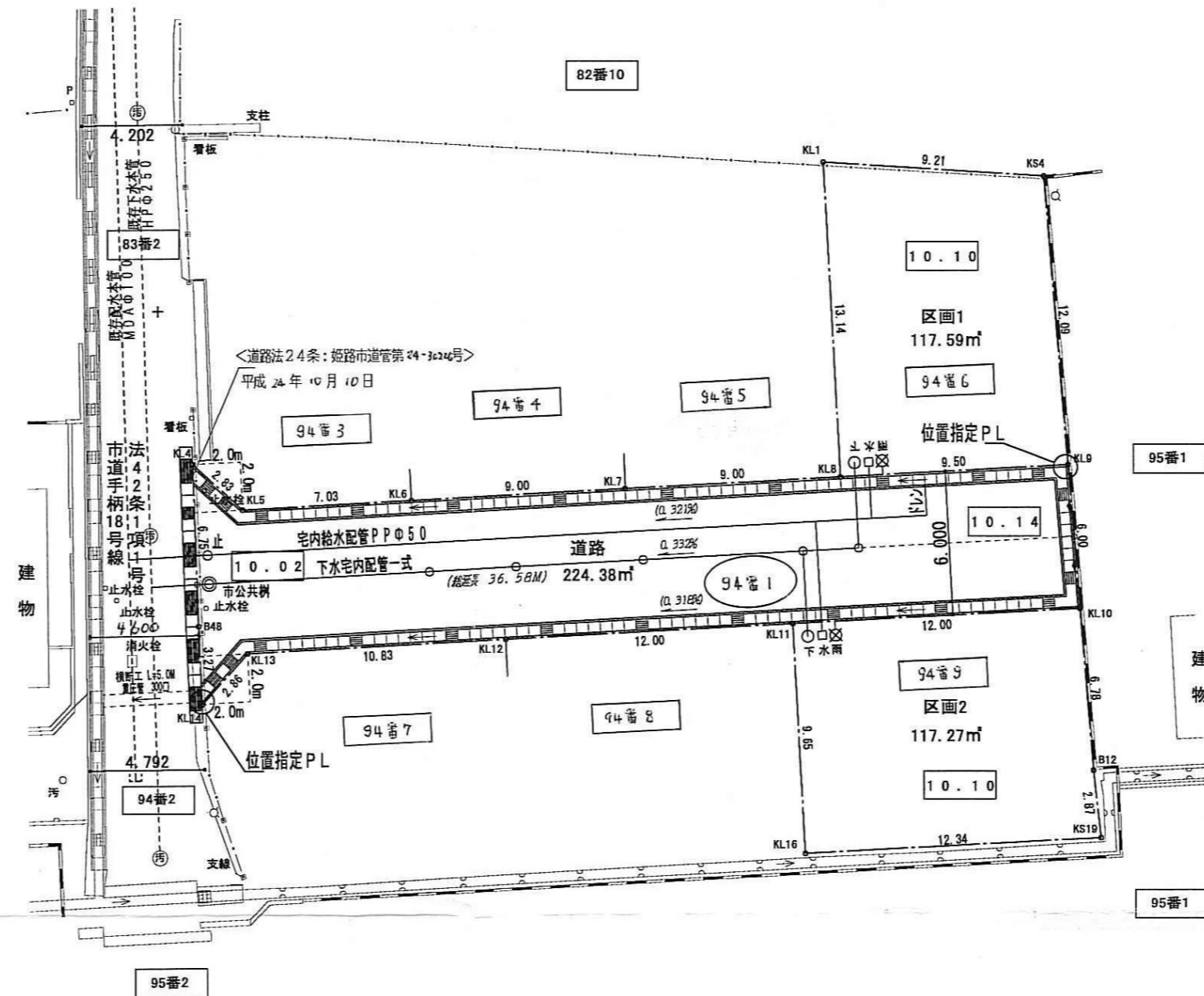


指定年月日・番号	25.1.10日	第24-10号
公告年月日・番号	25.1.15日	第10号

### 承諾書

この図面記載とおり道路の位置の指定・変更・廃止を承諾します。

道路の幅員の別	幅員 6.00m	延長 36.58 m	道路の面積	224.38 m <sup>2</sup>
道路の延長	m	m		



座標表

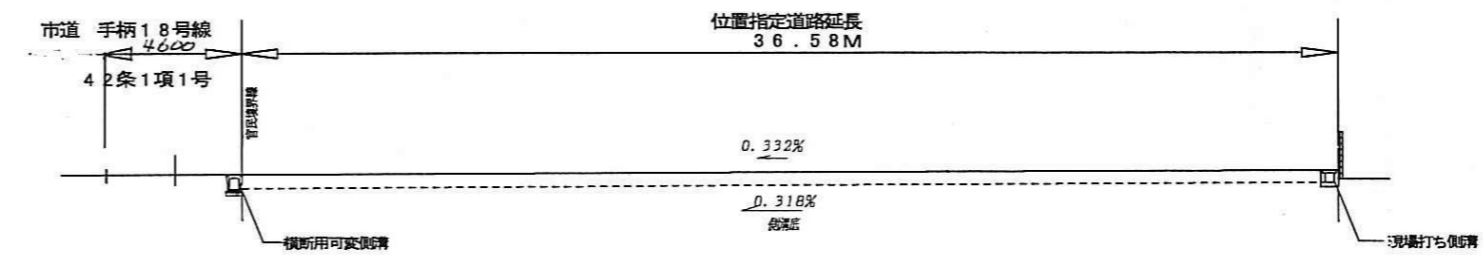
1:500

地番	区画1	測点	Xn	Yn	(Xn+1 - Xn-1) Yn
KL1	-130454.863	31602.461	-253009.302766		
KL8	-130467.140	31597.751	-495452.735680		
KL9	-130470.543	31606.622	253042.615732		
KS4	-130459.134	31610.626	495654.615680		
倍面積					235.192966
面積					117.594830
地積					117.59 m <sup>2</sup>

地番	区画2	測点	Xn	Yn	(Xn+1 - Xn-1) Yn
KL11	-130471.910	31593.428	-148699.826164		
KL16	-130480.922	31589.971	-424379.670414		
KS19	-130465.344	31601.499	-53469.736308		
B12	-130482.514	31602.385	288687.786976		
KL10	-130476.209	31604.633	338295.991632		
倍面積					234.545721
面積					117.2728605
地積					117.27 m <sup>2</sup>

宅地合計 234.86 m<sup>2</sup>

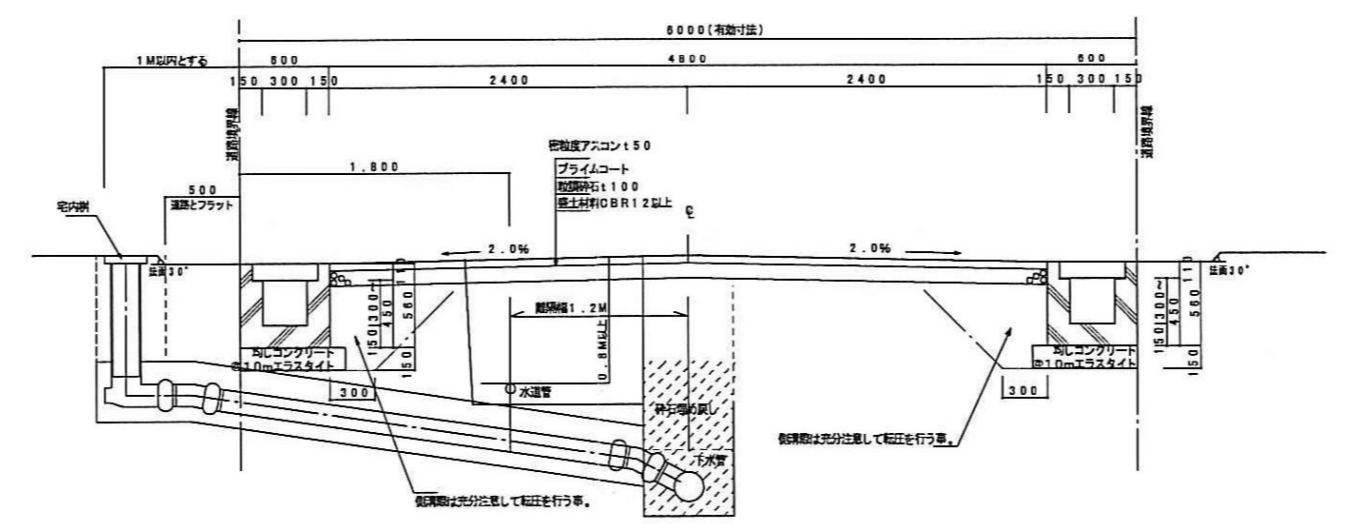
位置指定道路平面図  
1:250



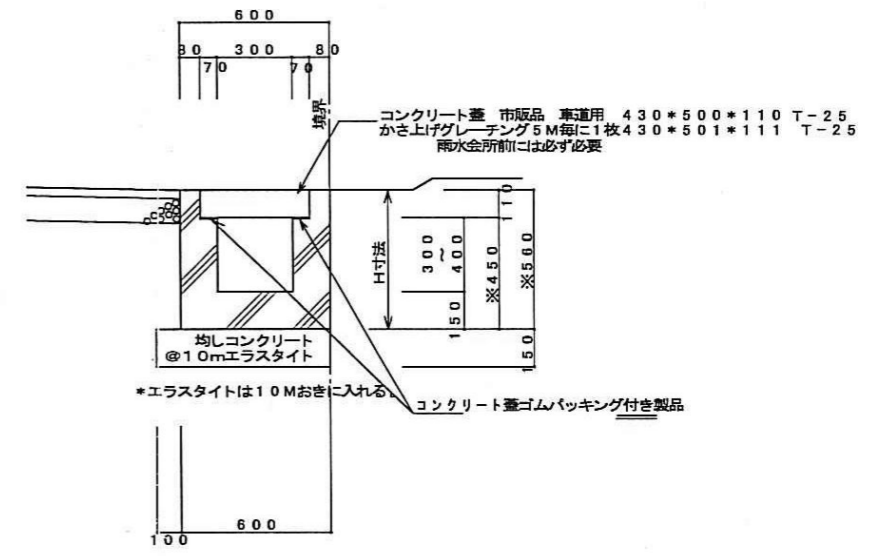
位置指定道路縦断面図  
1:250

地番	位置指定道路	測点	Xn	Yn	(Xn+1 - Xn-1) Yn
KL4	-130455.587	31573.226	-116157.898454		
B48	-130461.853	31570.700	-293923.217000		
KL14	-130464.897	31569.492	-59287.505976		
KL13	-130463.731	31572.108	-85718.273220		
KL12	-130467.612	31582.224	-258311.010096		
KL11	-130471.910	31593.428	-271608.700516		
KL10	-130476.209	31604.633	43203.533311		
KL9	-130470.543	31606.622	286640.454918		
KL8	-130467.140	31597.751	209398.295877		
KL7	-130463.916	31589.347	203688.109456		
KL6	-130460.692	31580.943	181337.774706		
KL5	-130458.174	31574.378	161187.199690		
倍面積					448.762696
面積					224.3813480
地積					224.38 m <sup>2</sup>

位置指定面積  
459.24 m<sup>2</sup>



位置指定道路横断面図  
1:50



位置指定側溝詳細図  
1:30