

平成24年度 道路位置指定一覧

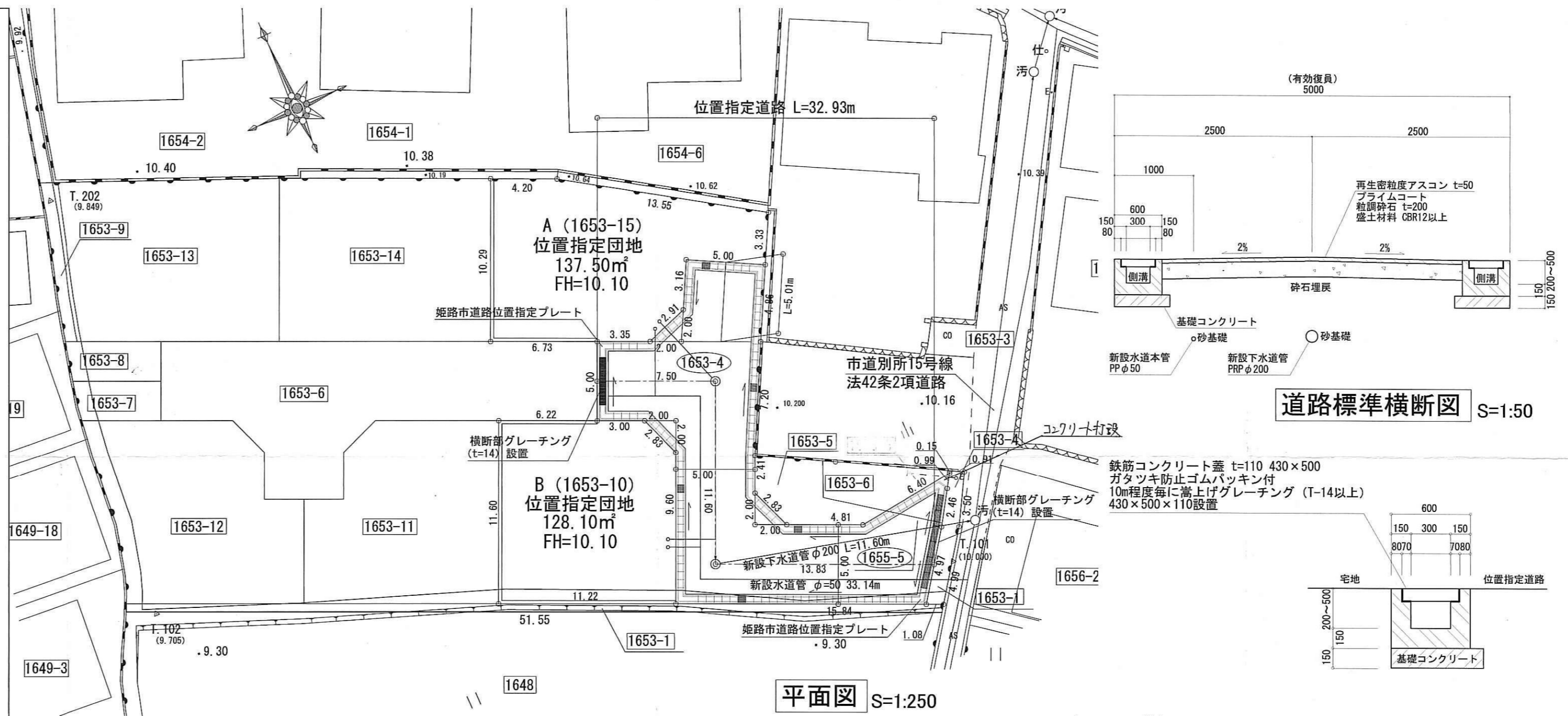
ページ	指定番号	指定年月日	地名地番	備考
1	24- 1	H24. 7.23	網干区坂上上字三本松49番13及び49番14	
2	24- 2	H24.10.25	砥堀字北野1261番5、1261番13及び1261番16	
3	24- 3	H24. 8. 8	飾磨区加茂字太ノ前234番11	
4	24- 4	H24. 8. 8	保城字桑原20番7	
5	24- 5	H24.10.12	辻井四丁目557番1	
6	24- 6	H24. 9.25	保城字大岩ノ下372番4	
7	24- 7	H24.10.26	新在家本町二丁目92番1	
8	24- 8	H25. 1.24	御国野町深志野字前東代43番1	
9	24- 9	H24.12.27	飾東町佐良和字五反田103番1	
10	24- 10	H25. 1.10	延末字橋詰94番1	
11	24- 11	H25. 4.17	別所町別所字東上代1653番4及び1655番5	
12	24- 12	H25. 2.22	北平野一丁目287番8及び290番4	
13	24- 13	H25. 3.19	別所町佐土字高尾466番9	
14	24- 14	H25. 5.1	大津区平松字東田井ノ前45番1	
15	24- 15	H25. 5.1	大津区平松字東田井ノ前51番	
16	24- 16	H25. 4.22	勝原区大谷字大谷口398番4及び398番9	
17	24- 17	H25. 4. 8	飯田三丁目212番4	
18	24- 18	H25.10.30	広畑区蒲田字内町568番5及び579番5	
19	24- 19	H25. 4.16	網干区坂上上字三本松49番17	
20	24- 20	H25.6.14	飾磨区構二丁目123番1及び156番の一部	
21	24- 21	H25.8.12	伊伝居字東川447番13	
22	24- 22	H25.9.27	北平野一丁目234番5	

指定年月日・番号	25.4.17日	第 24 - 11 号
公告年月日・番号	25.4.19日	第 168 号

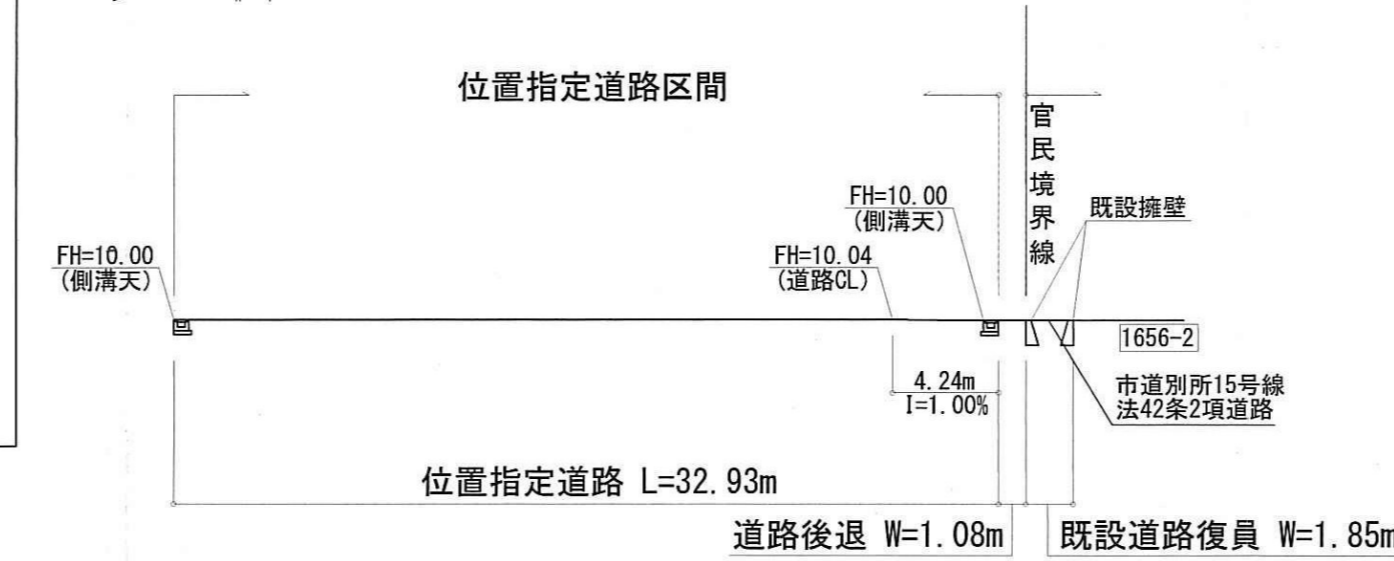
### 承諾書

この図面記載のとおり道路の位置の指定・変更・廃止を承諾します。

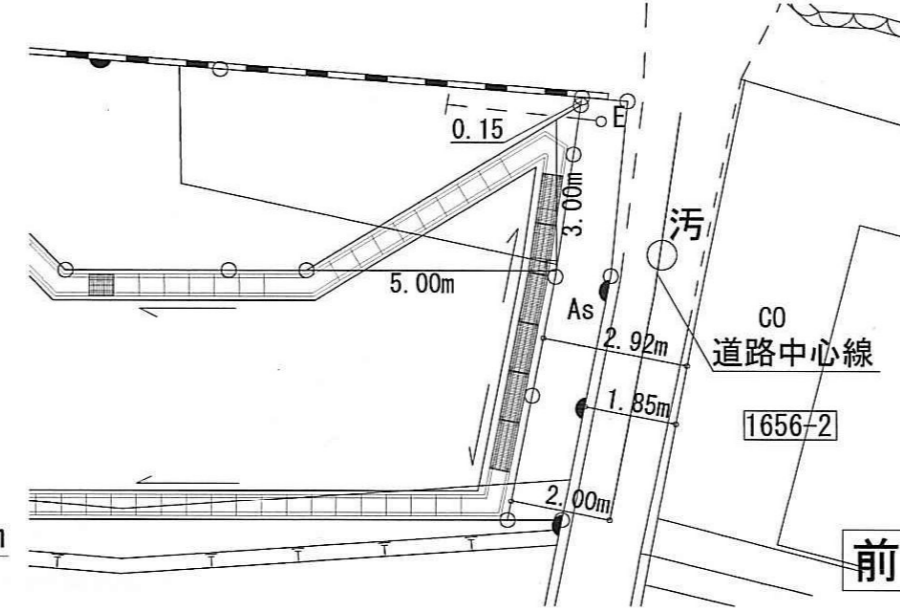
道路の幅員	幅員 5.0 m 延長 32.93 m	道路の面積	205.21 m <sup>2</sup>
幅員別の	m	m	
道路の延長	m	m	



平面図 S=1:250



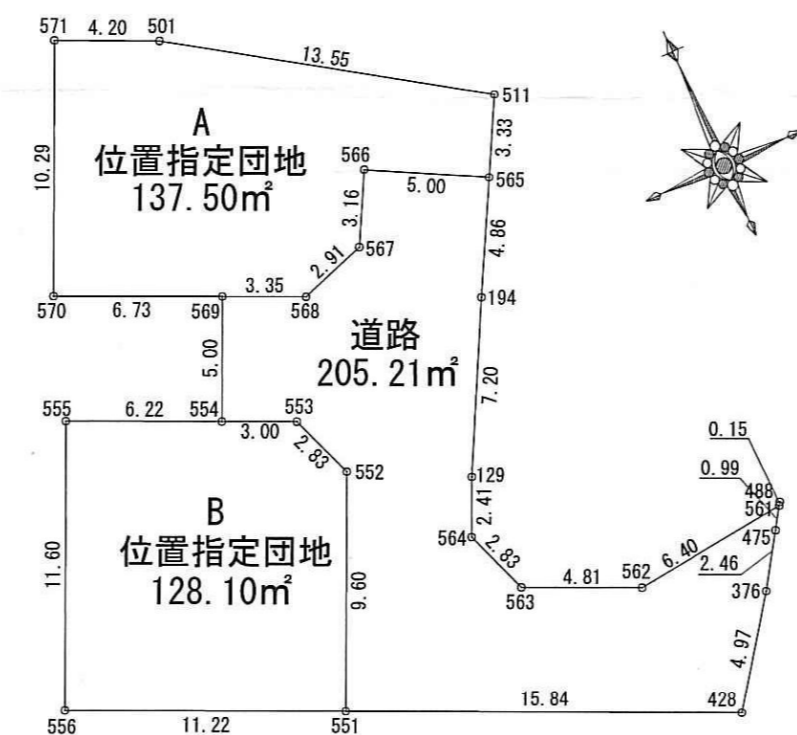
道路縦断面図 S=1:300



前面隅切・後退詳細図 S=1:150

道路標準横断面 S=1:50

現場打側溝構造図 S=1:30



求積図 S=1:300

求積表

地番	位置指定道路1	Xn	Yn	Yn+1-Yn-1	Xn · (Yn+1-Yn-1)
428		298.230	297.354	-17.310	-5162.361300
551		304.787	282.935	-10.446	-3183.805002
552		313.524	286.908	2.980	834.301520
553		316.172	285.915	-3.724	-1177.424528
554		317.414	283.184	-0.661	-209.810654
559		320.581	286.299	5.115	1646.856990
568		321.521	291.054	4.232	1360.676872
566		324.314	292.531	5.897	1912.479658
565		321.976	296.951	2.148	691.604448
194		317.680	294.679	-5.571	-1769.795280
129		311.280	291.380	-4.295	-1336.947600
564		309.089	290.394	-0.003	-0.927267
563		306.441	291.377	5.375	1647.120375
562		304.448	295.759	10.743	3270.684864
561		305.184	302.120	5.822	1776.781248
475		304.348	301.581	-1.875	-570.652500
376		302.277	300.245	-4.227	-1277.724879
合計					410.425885
合計面積					205.219325 m <sup>2</sup>
合計地積					205.21 m <sup>2</sup>

地番	1	Xn	Yn	Yn+1-Yn-1	Xn · (Yn+1-Yn-1)
551		304.787	282.935	-14.185	-4323.403595
556		309.430	272.723	-5.412	-1674.635160
555		319.988	277.523	10.461	3347.394468
554		317.414	283.184	8.392	2663.738288
553		316.172	285.915	3.724	1177.424528
552		313.524	286.908	-2.980	-934.301520
合計					256.217009
合計面積					128.1085045
合計地積					128.10 m <sup>2</sup>

地番	6	Xn	Yn	Yn+1-Yn-1	Xn · (Yn+1-Yn-1)
570		324.753	279.123	-1.872	-607.937616
571		334.119	283.382	8.072	2697.095568
501		332.368	287.195	15.125	5027.065000
511		324.917	298.507	9.756	3169.890252
565		321.976	296.951	-5.976	-1924.128576
566		324.314	292.531	-5.897	-1912.479658
567		321.521	291.054	-4.232	-1360.676872
568		320.581	288.299	-5.800	-1859.369800
569		321.966	285.254	-9.176	-2954.360016
合計					275.012282
合計面積					137.5061410
合計地積					137.50 m <sup>2</sup>

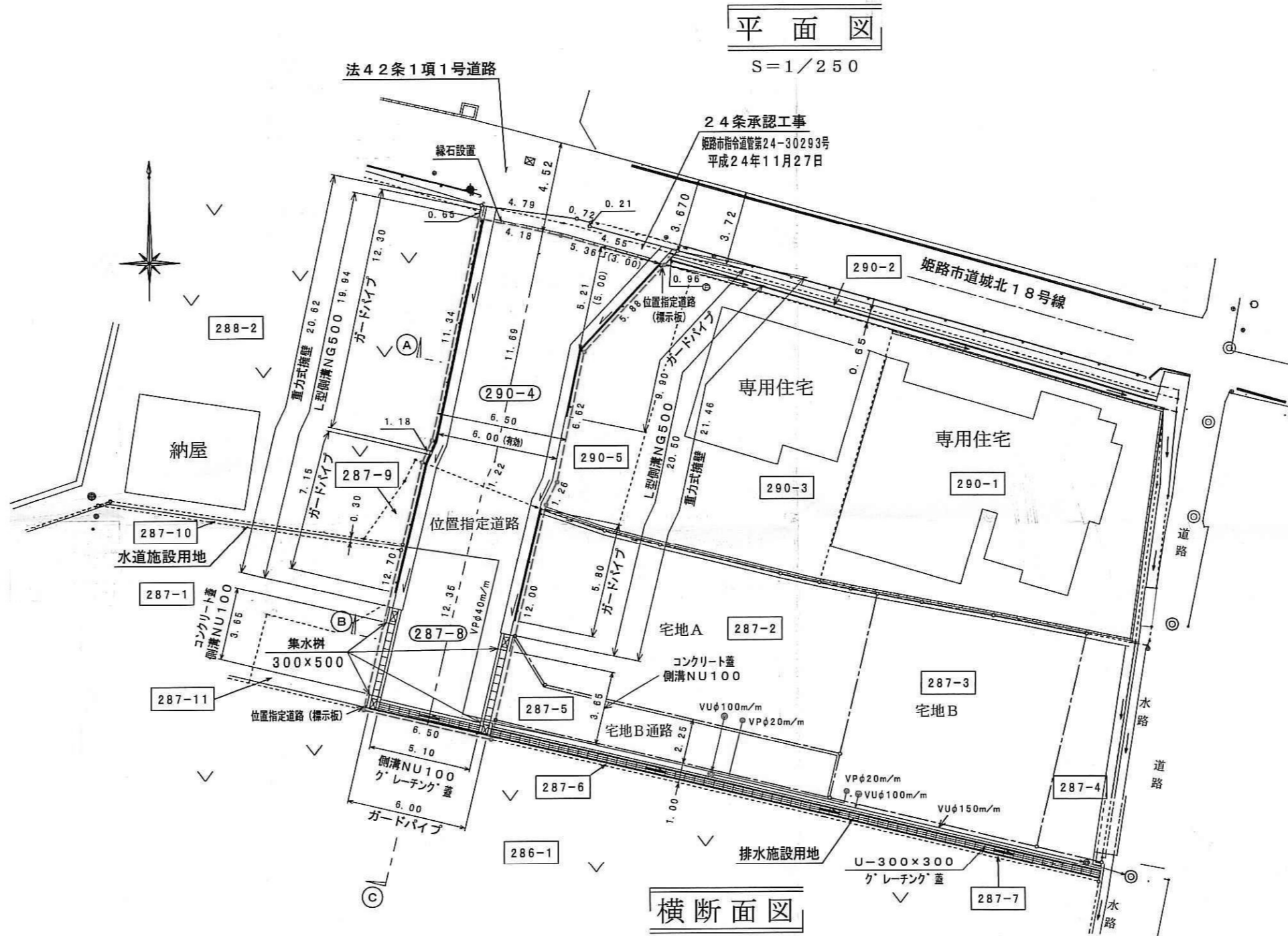
合計 470.81 m<sup>2</sup>

指定年月日・番号	平成 25.2.22 日 第24-12号
告示年月日・番号	平成 25.2.26 日 第58号

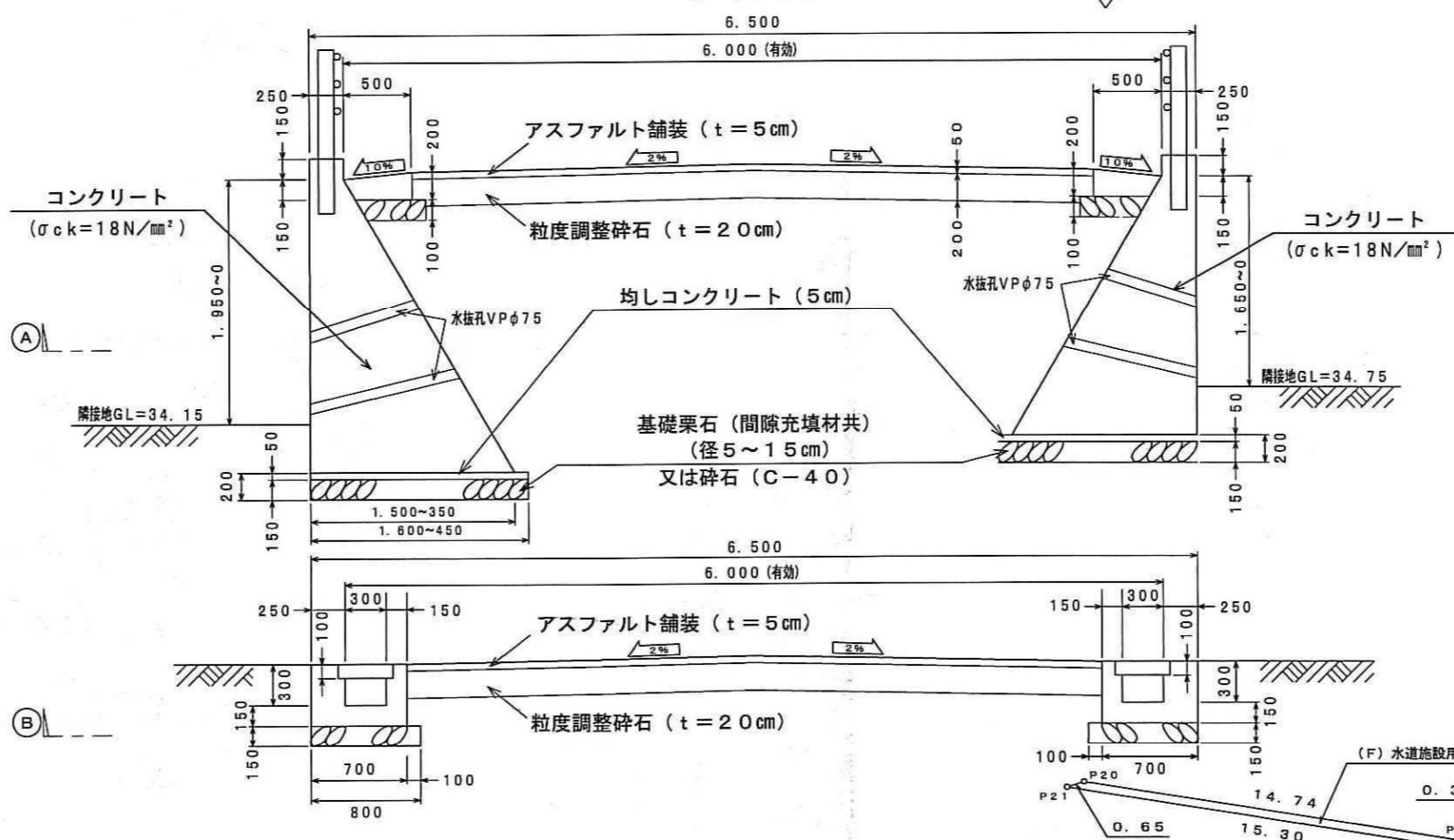
### 承諾書

次の図面記載のとおり道路の位置の指定を変更を承諾します。

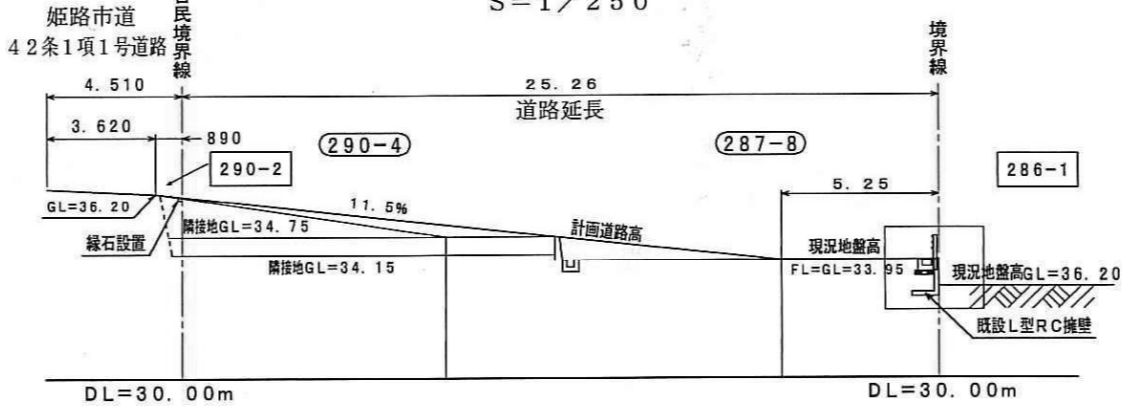
道路の幅員の延長	幅員 6.50 m 延長 25.26 m	道路の面積	172.21 m <sup>2</sup>
----------	----------------------	-------	-----------------------



### 横断面図



### 縦断面図



### 座標求積表

地番 (A) 位置指定道路287-8、290-4					
点名	標高	X	Y	Y <sub>n</sub> (X <sub>n+1</sub> -X <sub>n-1</sub> )	
K1	-126168.464	33333.237	6.803	183432.774311	
K2	-126166.972	33328.081	2.407	80220.690967	
K3	-126166.057	33324.000	-10.183	-339338.292000	
K4	-126177.155	33321.645	-12.167	-405424.464715	
K5	-126178.224	33321.135	-13.425	-447336.237375	
K6	-126190.580	33318.199	-13.860	-461790.238140	
K7	-126192.084	33324.528	10.179	339210.370512	
K8	-126180.401	33327.304	12.824	427389.346493	
K9	-126179.260	33327.848	7.626	254158.168848	
K10	-126172.775	33329.224	10.796	359822.302304	
				倍面積	344.431208 m <sup>2</sup>
				面積	172.2156040 m <sup>2</sup>
				地積	172.21 m <sup>2</sup>

地番 (B) 宅地A287-2					
点名	標高	X	Y	Y <sub>n</sub> (X <sub>n+1</sub> -X <sub>n-1</sub> )	
P1	-126184.937	33343.823	8.203	273519.380069	
P2	-126184.681	33342.493	0.581	19371.988433	
P3	-126184.356	33340.938	0.769	25639.181322	
P4	-126183.912	33338.971	1.920	64010.824320	
P5	-126182.436	33332.979	2.208	73599.217632	
P6	-126181.704	33330.223	1.771	59027.824933	
P7	-126180.665	33327.241	-5.270	-175634.560070	
P8	-126186.974	33325.742	-8.717	-280500.493014	
P9	-126189.382	33327.225	-5.910	-198989.899750	
P10	-126192.884	33341.934	4.445	148204.886630	
				倍面積	274.360505 m <sup>2</sup>
				面積	137.1802525 m <sup>2</sup>
				地積	137.18 m <sup>2</sup>

地番 (C) 宅地B287-3					
点名	標高	X	Y	Y <sub>n</sub> (X <sub>n+1</sub> -X <sub>n-1</sub> )	
P11	-126186.928	33354.246	11.499	383540.474754	
P12	-126186.015	33349.687	1.563	52125.404481	
P13	-126185.365	33346.039	1.078	35947.030042	
P14	-126184.937	33343.823	-9.699	-323401.739277	
P15	-126185.084	33341.416	-12.577	-419334.989032	
P16	-126197.514	33351.729	8.136	271349.667144	
				倍面積	225.848112 m <sup>2</sup>
				面積	112.9240560 m <sup>2</sup>
				地積	112.92 m <sup>2</sup>

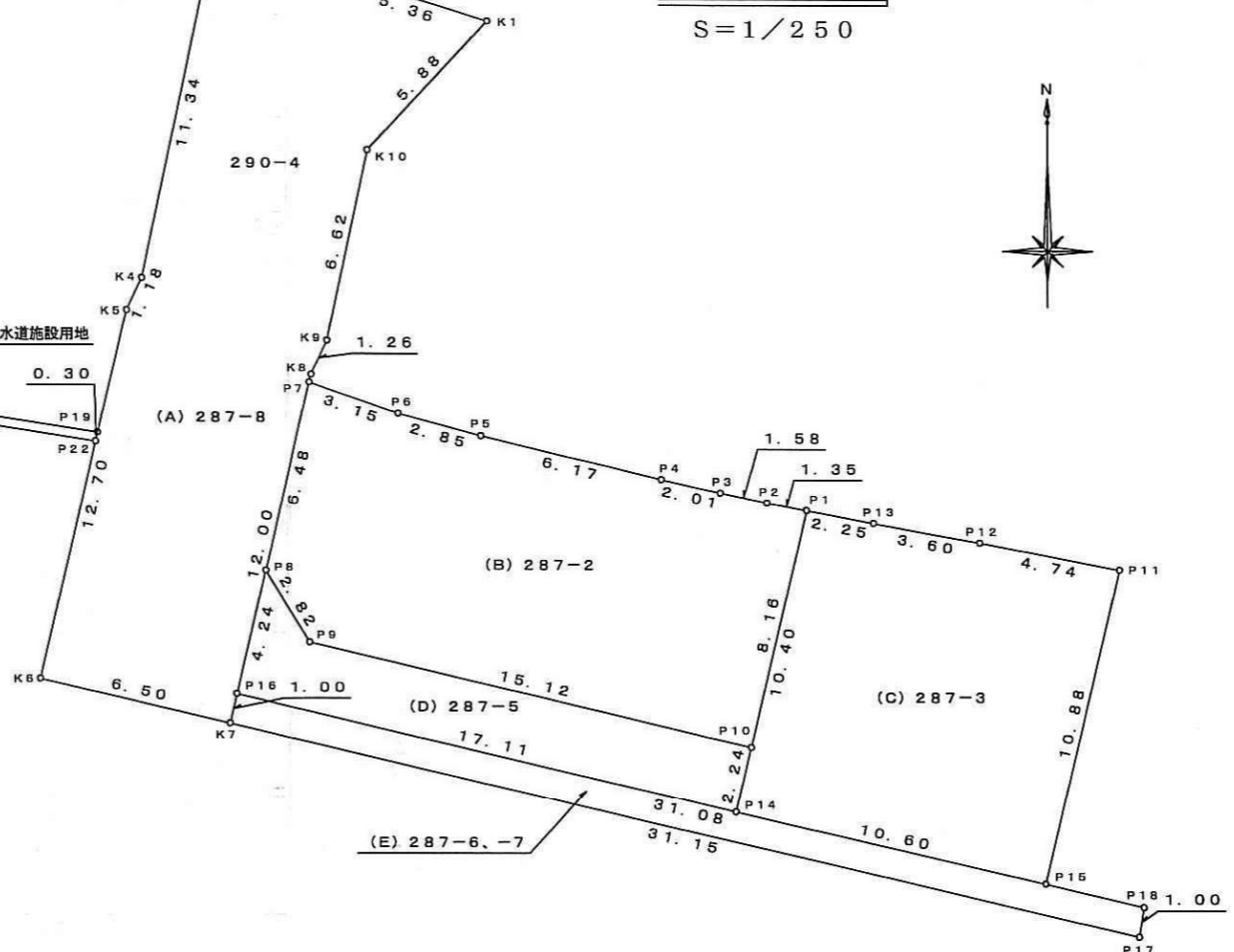
地番 (D) 宅地B通路287-5					
点名	標高	X	Y	Y <sub>n</sub> (X <sub>n+1</sub> -X <sub>n-1</sub> )	
P17	-126192.884	33341.934	5.682	189448.868988	
P18	-126189.382	33327.225	5.910	196993.899750	
P19	-126186.974	33325.742	-1.724	-57453.579208	
P20	-126191.106	33324.760	-8.090	-269597.308400	
P21	-126195.084	33341.416	-1.778	-59281.037648	
				倍面積	80.843482 m <sup>2</sup>
				面積	40.4217410 m <sup>2</sup>
				地積	40.42 m <sup>2</sup>

地番 (E) 排水施設用地287-6、287-7					
点名	標高	X	Y	Y <sub>n</sub> (X <sub>n+1</sub> -X <sub>n-1</sub> )	
P22	-126198.287	33354.842	-6.209	-207100.213978	
P23	-126198.293	33355.004	8.181	272877.287724	
P24	-126191.106	33324.760	6.209	206913.434840	
K7	-126192.084	33324.528	-8.181	-272627.963568	
				倍面積	62.545018 m <sup>2</sup>
				面積	31.2725090 m <sup>2</sup>
				地積	31.27 m <sup>2</sup>

地番 (F) 水道施設用地287-10					
点名	標高	X	Y	Y <sub>n</sub> (X <sub>n+1</sub> -X <sub>n-1</sub> )	
P25	-126182.344	33320.156	2.569	85599.480764	
P26	-126180.088	33305.587	2.069	68909.259503	
P27	-126180.275	33304.968	-2.569	-85560.462792	
P28	-126182.637	33320.086	-2.069	-68939.257934	
				倍面積	9.019541 m <sup>2</sup>
				面積	4.5097705 m <sup>2</sup>
				地積	4.50 m <sup>2</sup>

小計	498.5239330 m <sup>2</sup>
	498.52 m <sup>2</sup>

### 求積図



指定年月日・番号	25.3.19日 第 24-13 号
公告年月日・番号	25.3.21日 第 88 号

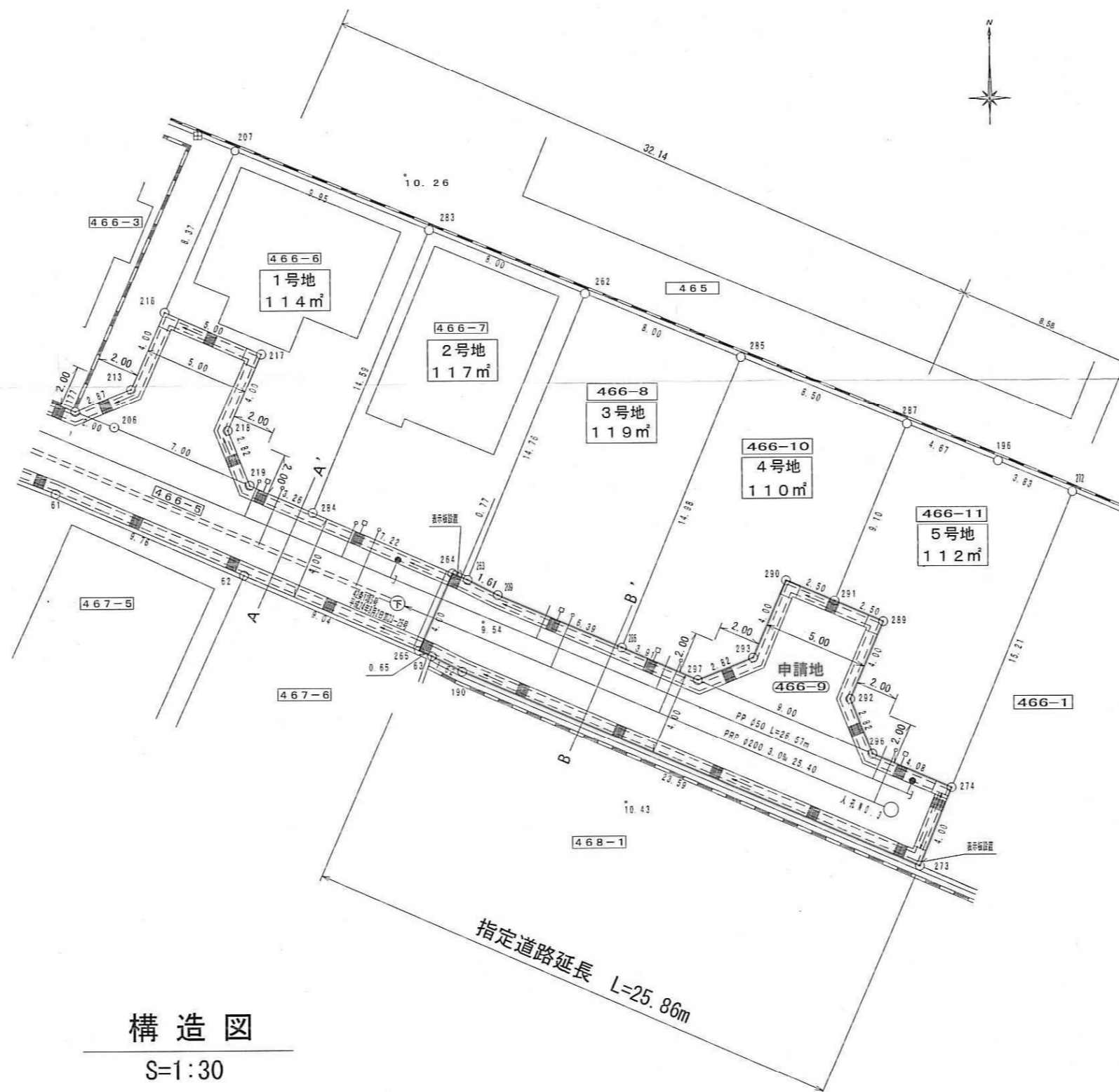
### 承諾書

この図面記載のとおり道路の位置の(指定)変更・廃止を承諾します。

道路の幅員 ・幅員別 道路の延長	幅員 4.00m 延長 25.86m	道路の面積	137.47 m <sup>2</sup>
------------------------	-----------------------	-------	-----------------------

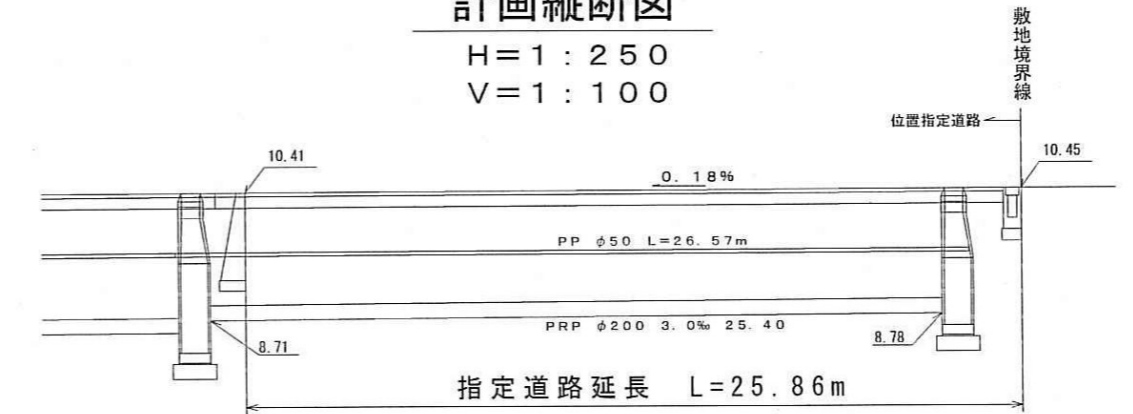
### 計画平面図

S=1:250



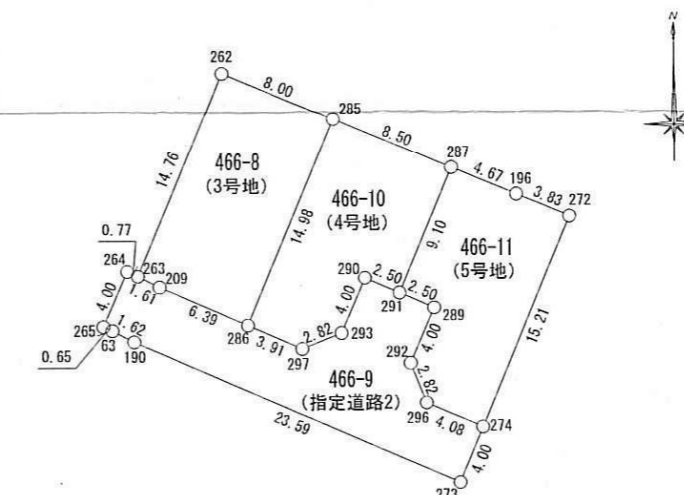
### 計画縦断図

H=1:250  
V=1:100



### 求積図

S=1:500



#### 座標求積表

地番	点名	X	Y	X <sub>n+1</sub> -X <sub>n</sub>	Y <sub>n</sub> (X <sub>n+1</sub> -X <sub>n</sub> )
466-8 (3号地)	262	-131180.810	37617.831	-10.567	-397507.620177
	263	-131194.448	37612.162	-14.373	-540599.604426
	209	-131195.183	37613.597	-3.273	-123109.302981
	286	-131197.721	37619.467	11.302	425175.216024
	285	-131183.881	37625.220	16.911	636280.095420
				倍面積	238.783870
			面積	119.3919350	
			地積	119.39 m <sup>2</sup>	
466-10 (4号地)	285	-131183.881	37625.220	-10.577	-397961.951940
	286	-131197.721	37619.467	-15.395	-579151.694465
	297	-131199.276	37623.064	-0.512	-19263.008768
	293	-131198.233	37625.693	4.716	177442.768188
	290	-131194.560	37627.281	2.681	100878.740361
	291	-131195.552	37629.577	7.416	279600.943032
	287	-131187.144	37633.072	11.671	439215.582312
				倍面積	221.379720
				面積	110.6898600
				地積	110.68 m <sup>2</sup>
466-11 (5号地)	287	-131187.144	37633.072	-6.614	-249905.138208
	291	-131195.552	37629.577	-9.400	-352718.023000
	289	-131196.544	37631.873	-4.666	-175590.319418
	292	-131200.218	37630.285	-6.303	-237183.686355
	296	-131202.847	37631.328	-4.251	-159970.775328
	274	-131204.469	37635.080	12.424	467578.233920
	272	-131190.423	37640.918	15.531	584601.097458
	196	-131188.938	37637.387	3.279	123412.991973
				倍面積	224.380242
				面積	112.1901210
			地積	112.19 m <sup>2</sup>	
466-9 (指定道路2)	264	-131194.135	37611.453	-3.354	-126148.813362
	265	-131197.802	37609.841	-3.931	-147844.284971
	63	-131198.066	37610.442	-1.005	-37798.494210
	190	-131198.807	37611.886	-10.101	-379917.660486
	273	-131208.167	37633.543	-5.662	-213081.120466
	274	-131204.469	37635.080	5.320	200218.625600
	296	-131202.847	37631.328	4.251	159970.775328
	292	-131200.218	37630.285	6.303	237183.686355
	289	-131196.544	37631.873	4.666	175590.319418
	291	-131195.552	37629.577	1.984	74657.080768
	290	-131194.560	37627.281	-2.681	-100878.740361
	293	-131198.233	37625.693	-4.716	-177442.768188
	297	-131199.276	37623.064	0.512	19263.008768
	286	-131197.721	37619.467	4.093	152976.478431
209	-131195.183	37613.597	3.273	123109.302981	
263	-131194.448	37612.162	1.048	39417.545776	
			倍面積	274.941381	
			面積	137.4706905	
			地積	137.47 m <sup>2</sup>	

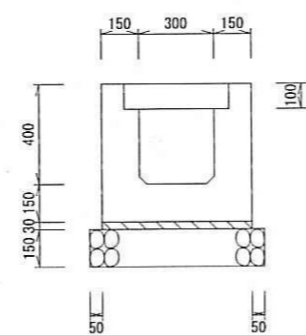
道路面積	137.47 m <sup>2</sup>
用地面積	479.74 m <sup>2</sup>

### 構造図

S=1:30

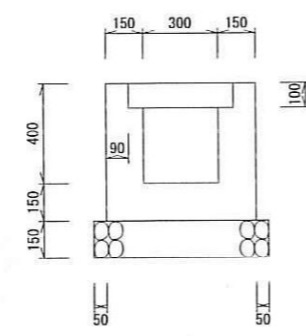
#### U型側溝工

PU200型



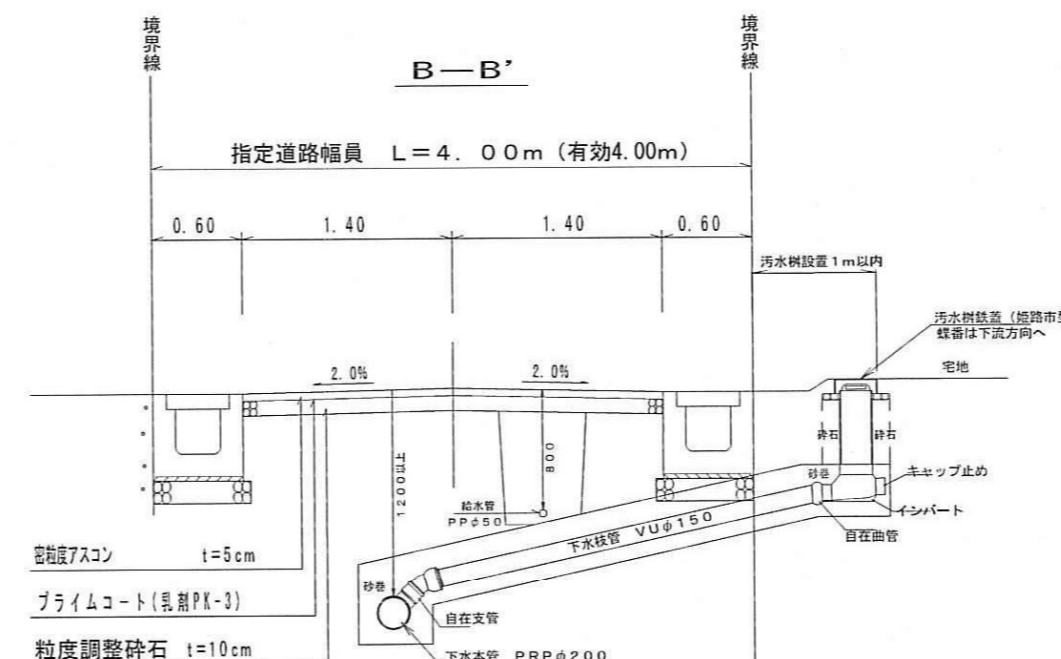
#### 現場打U型側溝工

NU200型



### 計画横断面図

S=1:50



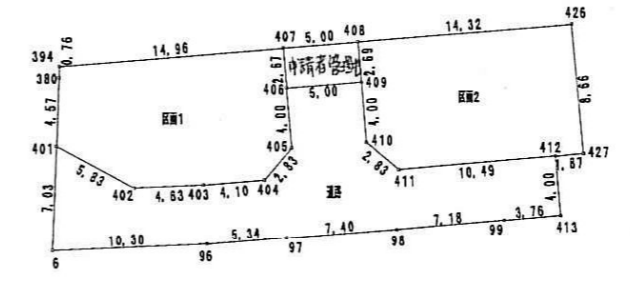
※'レチング'(T-25)は5mに1箇所設置する。

指定年月日・番号	25.5.1日	第24-14号
公告年月日・番号	25.5.7日	第197号

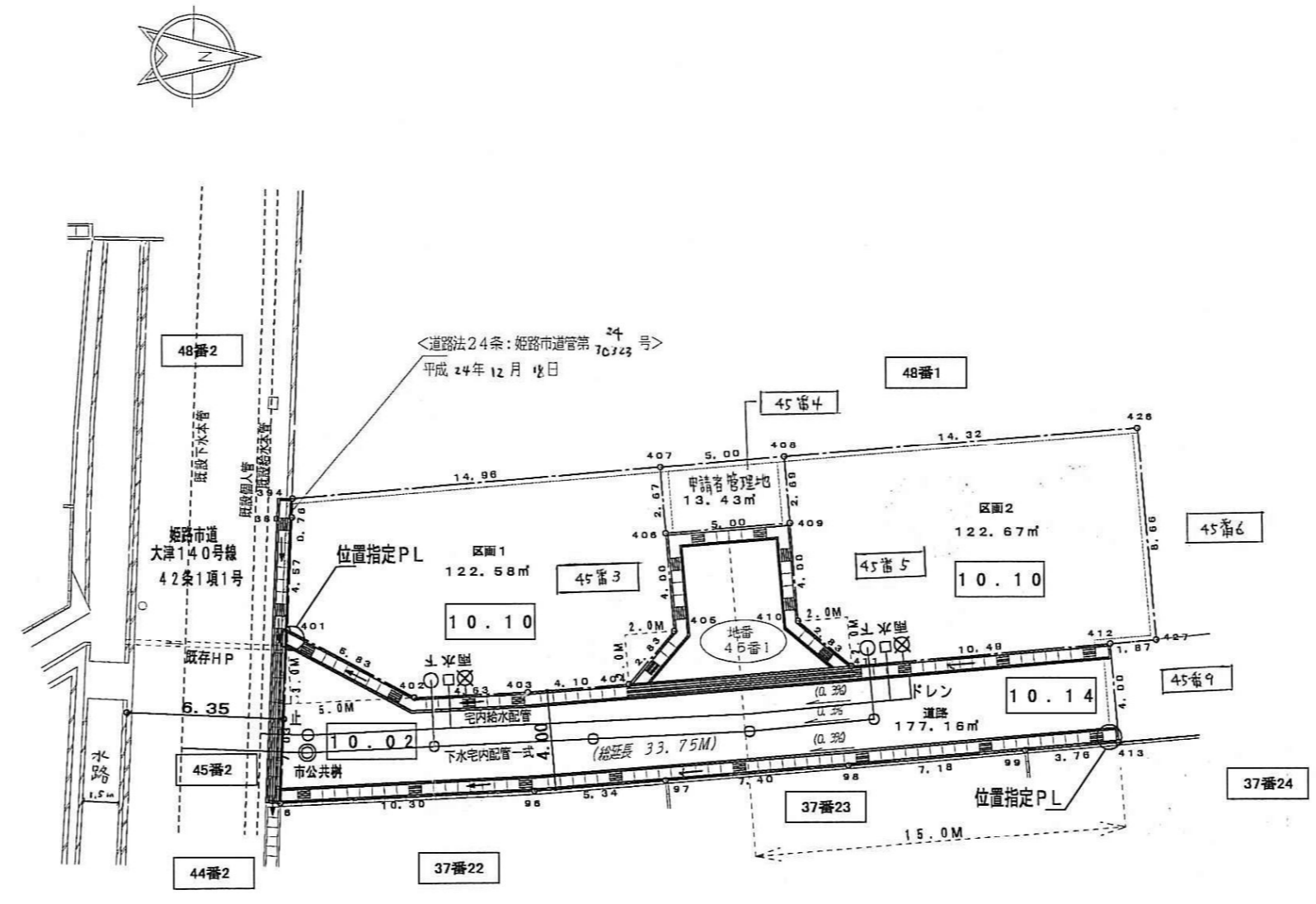
### 承諾書

この図面記載とおり道路の位置の指定・変更・廃止を承諾します。

道路の幅員	幅員 4.00m 延長 33.75 m	道路の面積	177.16 m <sup>2</sup>
幅員の別	m		
道路の延長	m		



座標図  
1:500



位置指定道路平面図  
1:250

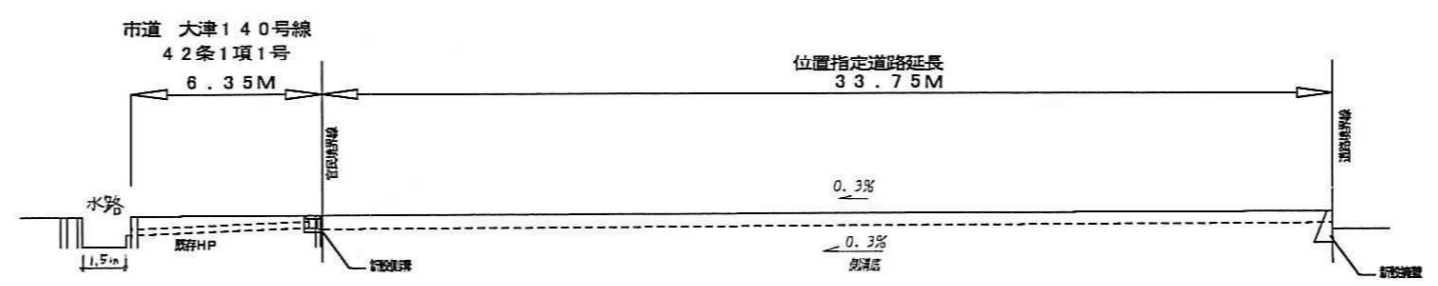
地番	座標1	座標			
NO	Xn	Yn	Yn+1 - Yn-1	Xn * (Yn+1 - Yn-1)	
401	8.379	0.112	-6.374	-70.166748	
380	8.748	-4.264	-6.006	-49.856570	
394	8.974	-4.983	-1.944	-19.389459	
407	24.703	-5.310	6.304	151.024712	
406	24.222	0.321	6.671	160.162762	
405	23.604	4.261	6.647	130.376688	
404	21.173	6.868	0.667	18.146261	
403	17.137	6.118	-1.748	-29.956478	
402	12.816	4.120	-6.006	-63.160890	
合計					246.171097
合計面積					122.686486
地積					122.68 m <sup>2</sup>

地番	座標2	座標			
NO	Xn	Yn	Yn+1 - Yn-1	Xn * (Yn+1 - Yn-1)	
411	30.037	7.610	-4.167	-125.164179	
410	28.426	6.176	-6.276	-178.366876	
409	29.143	1.236	-6.661	-192.021513	
408	29.627	-1.416	-0.694	-2.784938	
428	43.726	1.141	11.086	484.702710	
427	42.214	9.669	8.201	346.197014	
412	40.368	9.342	-2.169	-87.164612	
合計					246.347707
合計面積					122.673696
地積					122.67 m <sup>2</sup>

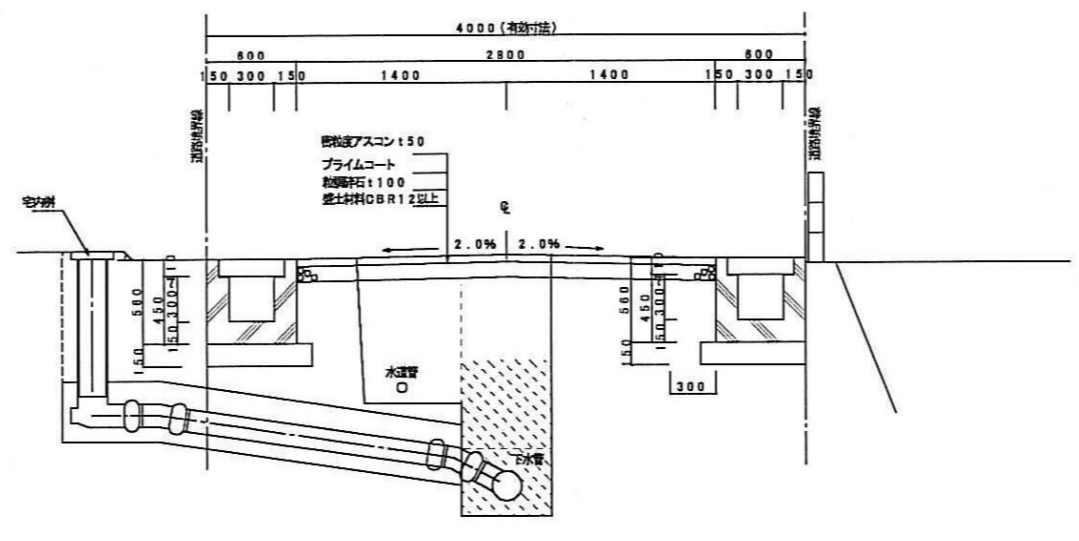
地番	座標3	座標			
NO	Xn	Yn	Yn+1 - Yn-1	Xn * (Yn+1 - Yn-1)	
408	24.222	0.321	-3.646	-88.666990	
407	24.703	-5.310	-1.737	-42.909111	
408	29.627	-1.416	3.646	108.027716	
409	29.143	1.236	1.737	60.621391	
合計					26.873006
合計面積					13.436526
地積					13.43 m <sup>2</sup>

宅地合計 258.68 m<sup>2</sup>

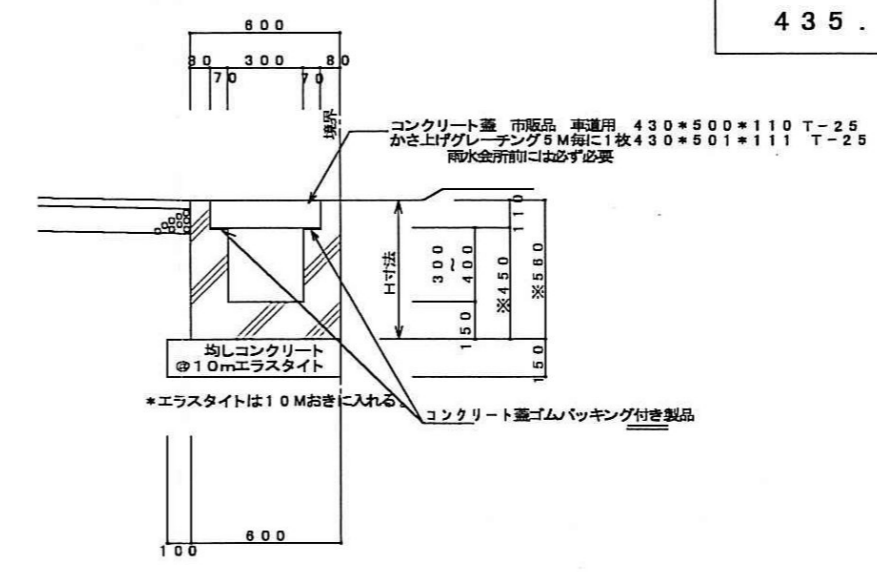
地番	座標	座標			
NO	Xn	Yn	Yn+1 - Yn-1	Xn * (Yn+1 - Yn-1)	
8	5.279	6.623	-6.932	-66.084028	
401	8.379	0.112	-2.703	-22.848437	
402	12.816	4.120	6.006	63.160890	
403	17.137	6.118	1.748	29.956478	
404	21.173	6.868	-0.667	-18.146261	
405	23.604	4.261	-6.647	-130.376688	
406	24.222	0.321	-3.026	-73.296772	
409	29.143	1.236	4.854	141.460122	
410	28.426	6.176	6.276	178.366876	
411	30.037	7.610	4.167	125.164179	
412	40.368	9.342	6.770	232.923360	
413	38.860	13.280	3.281	130.091660	
39	36.840	12.623	-1.909	-69.809490	
98	28.869	11.371	-2.902	-75.177138	
97	21.692	10.021	-2.327	-50.244584	
96	16.340	9.044	-3.198	-52.266320	
合計					364.336694
合計面積					177.167820
地積					177.16 m <sup>2</sup>



位置指定道路縦断面図  
1:250



位置指定道路横断面図  
1:50



位置指定側溝詳細図  
1:30

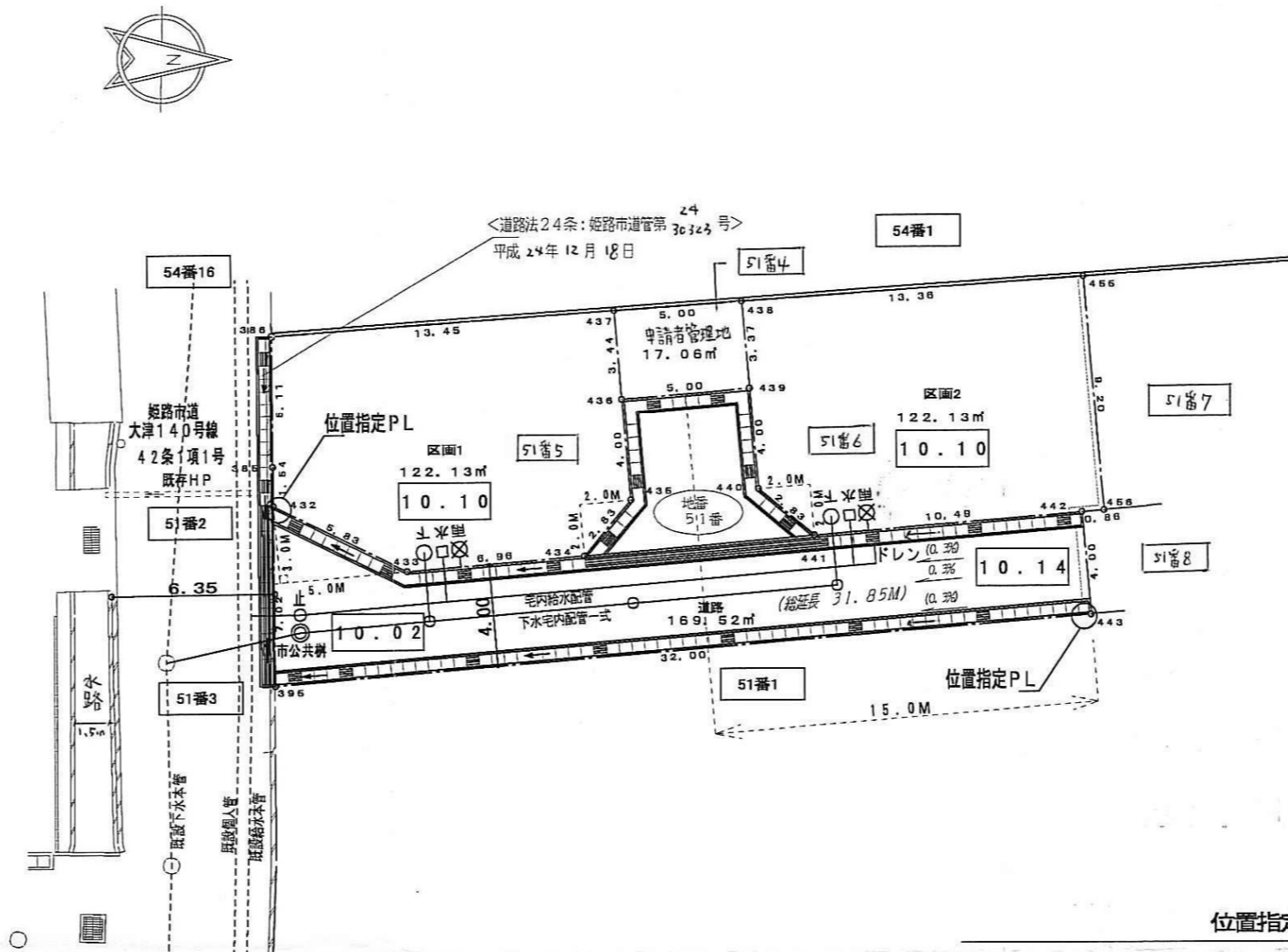
位置指定面積  
435.84 m<sup>2</sup>

指定年月日・番号	25.5.1日 第24-15号
公告年月日・番号	25.5.7日 第198号

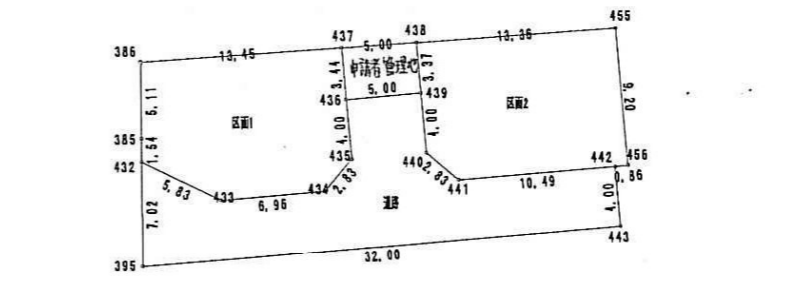
### 承諾書

この図面記載とおり道路の位置の指定・変更・廃止を承諾します。

道路の幅員の別	幅員 4.00m 延長 31.85 m	道路の面積	169.52 m <sup>2</sup>
道路の延長	m		



位置指定道路平面図  
1:250



座標求積図  
1:500

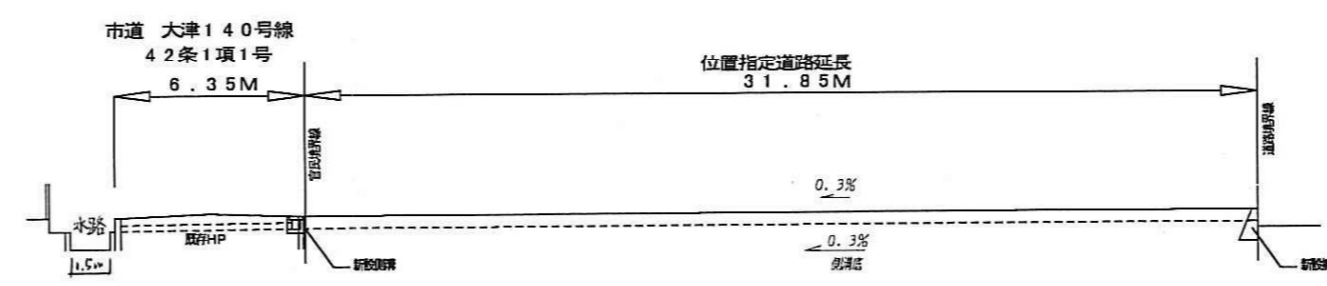
地番	区画1	NO	Xn	Yn	Yn+1 - Yn-1	Xn · (Yn+1 - Yn-1)
432		18.281	-32.767	-6.334	-97.610664	
386		18.671	-36.261	-6.439	-120.222699	
388		19.986	-40.198	-2.378	-47.476770	
437		33.171	-37.629	6.966	197.666478	
438		32.660	-34.240	7.330	238.864800	
436		31.849	-30.299	6.669	177.048691	
434		29.620	-28.681	0.382	11.276640	
433		22.670	-29.917	-6.078	-116.072920	
合計						244.273394
合計面積						122.1366970
地積						122.13 m <sup>2</sup>

地番	区画2	NO	Xn	Yn	Yn+1 - Yn-1	Xn · (Yn+1 - Yn-1)
466		51.199	-34.123	11.606	694.216694	
468		49.666	-26.067	8.903	441.286098	
442		48.718	-26.220	-2.016	-98.166770	
441		38.392	-27.082	-4.191	-160.900872	
440		38.776	-29.411	-6.270	-230.679260	
439		37.486	-33.362	-7.262	-272.216070	
438		38.084	-36.673	-0.771	-28.362784	
合計						244.273394
合計面積						122.1379830
地積						122.13 m <sup>2</sup>

地番	申請管理地	NO	Xn	Yn	Yn+1 - Yn-1	Xn · (Yn+1 - Yn-1)
438		32.660	-34.240	-4.277	-139.269120	
437		33.171	-37.629	-2.433	-80.706043	
436		38.084	-36.673	4.277	162.866288	
439		37.486	-33.362	2.433	91.201006	
合計						34.122110
合計面積						17.0610650
地積						17.06 m <sup>2</sup>

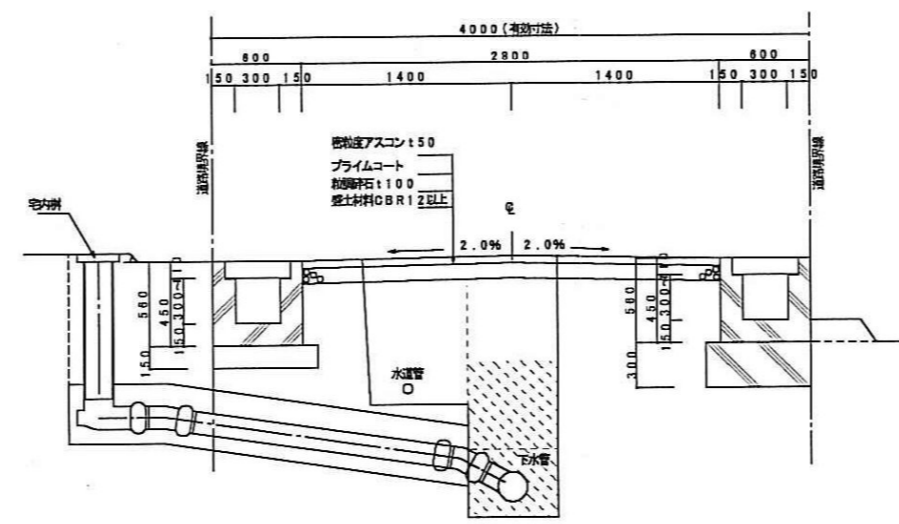
宅地合計 261.32 m<sup>2</sup>

地番	道路	NO	Xn	Yn	Yn+1 - Yn-1	Xn · (Yn+1 - Yn-1)
396		18.607	-28.966	-12.478	-206.974348	
432		18.281	-33.767	-2.959	-64.993478	
433		22.670	-29.917	6.078	116.072920	
434		29.620	-28.681	-0.382	-11.276640	
436		31.849	-30.299	-6.669	-177.048691	
438		32.660	-34.240	-3.053	-99.408680	
439		37.486	-33.362	4.829	181.016066	
440		38.776	-29.411	6.270	230.679260	
441		38.392	-27.082	4.191	160.900872	
442		48.718	-26.220	6.803	252.710624	
443		48.007	-21.278	-1.738	-83.432188	
合計						339.043756
合計面積						169.6218796
地積						169.62 m <sup>2</sup>

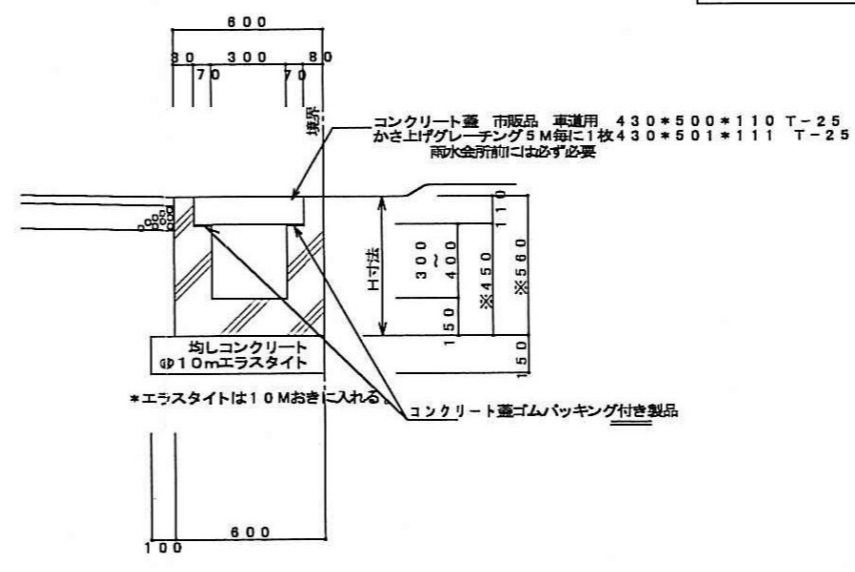


位置指定道路断面図  
1:250

位置指定面積  
430.84 m<sup>2</sup>



位置指定道路横断面図  
1:50



位置指定側溝詳細図  
1:30

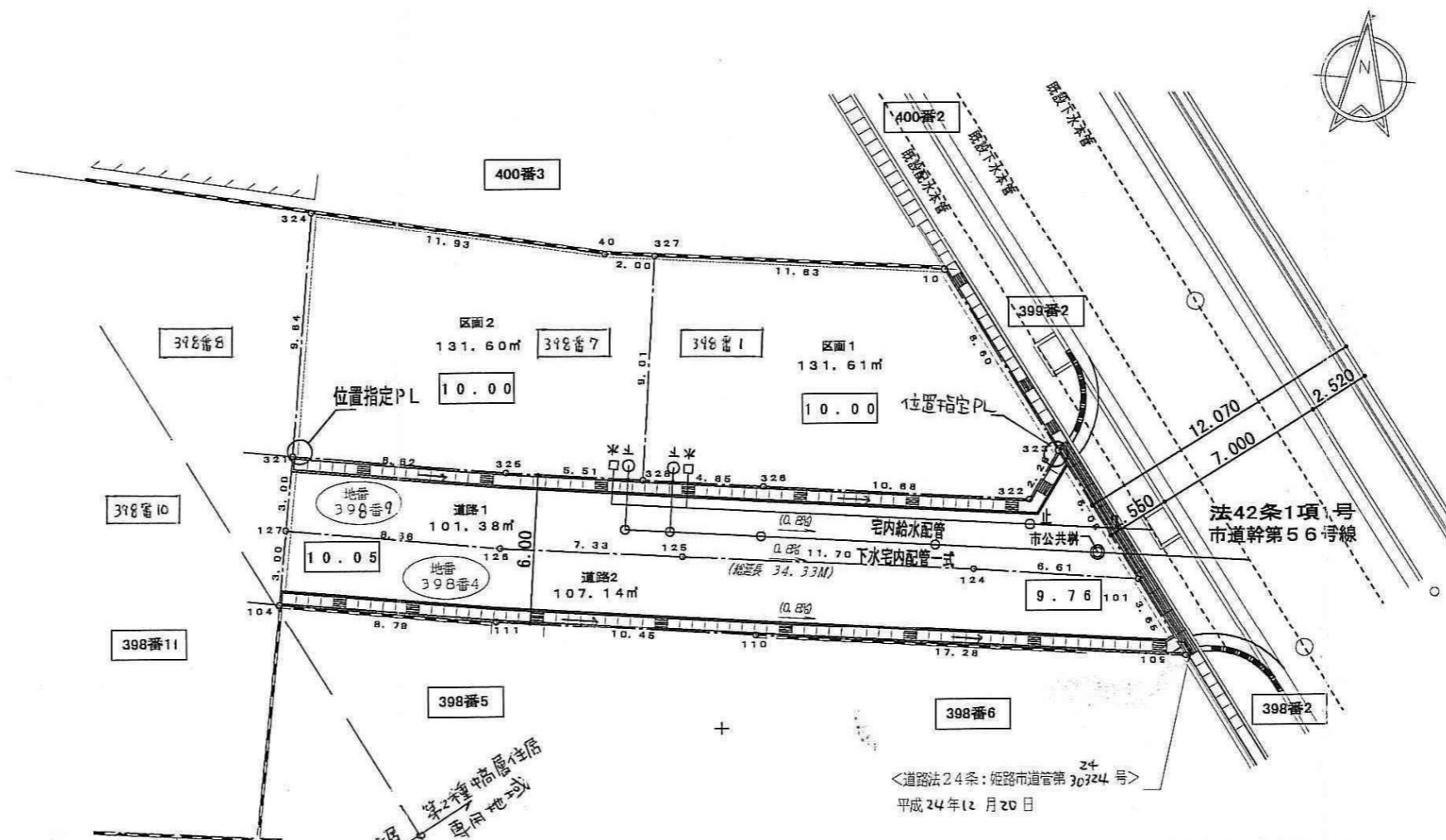
様式第19号(14条関係)

指定年月日・番号	25.4.22 日 第24-16号
公告年月日・番号	25.4.24 日 第177号

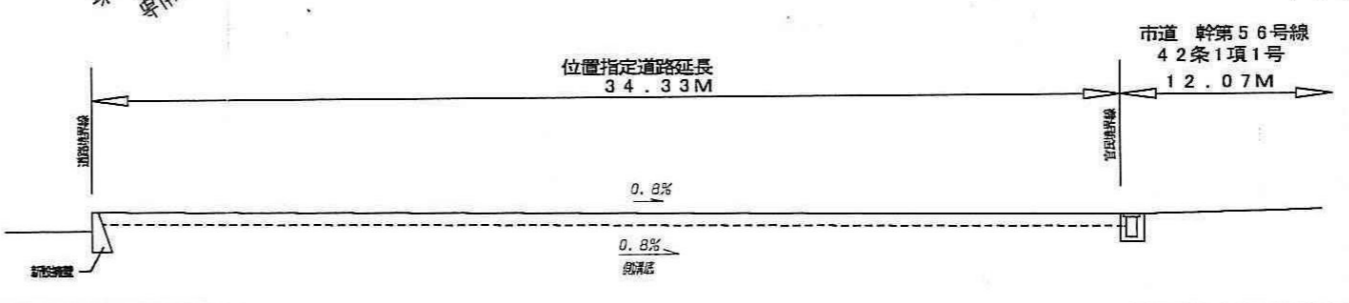
**承諾書**

この図面記載とあり道路の位置の指定・変更・廃止を承諾します。

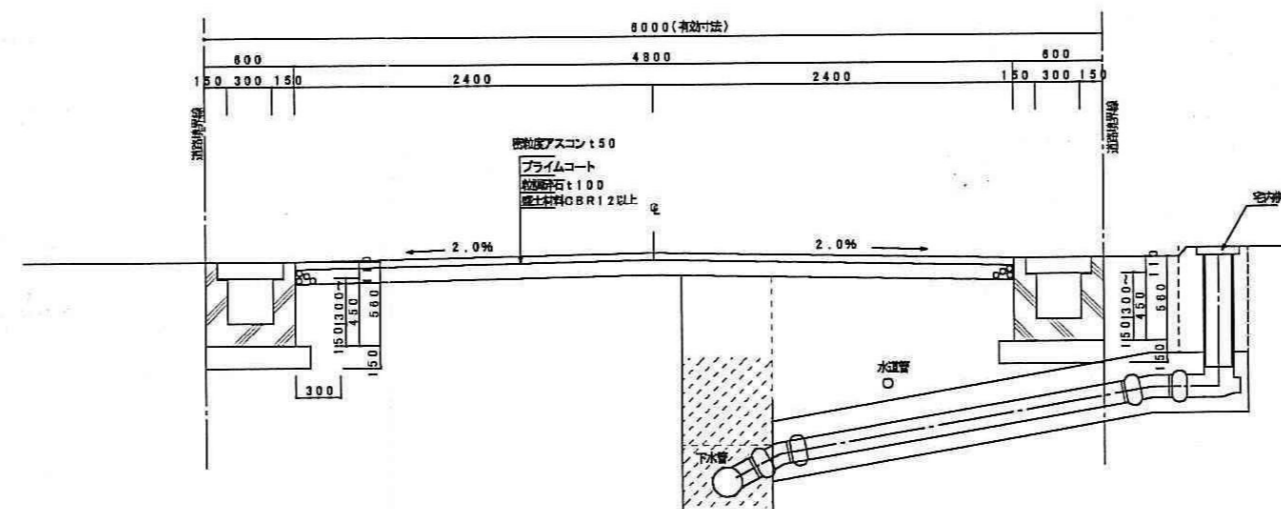
道路の幅員の延長	幅員 6.00m 延長 34.33 m	道路の面積	208.52 m <sup>2</sup>
幅員の別	m		
延長の別	m		



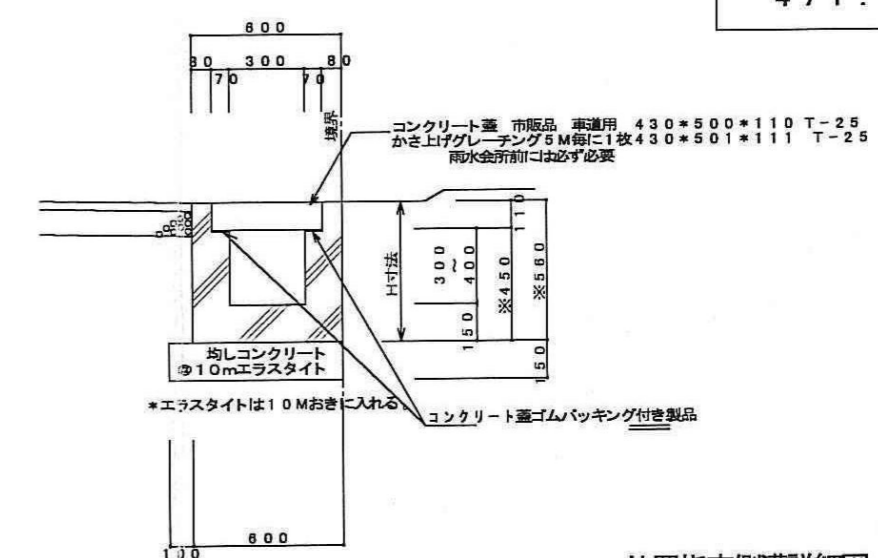
位置指定道路平面図  
1:250



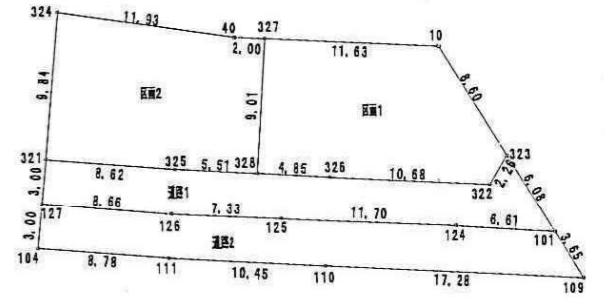
位置指定道路縦断面図  
1:250



位置指定道路横断面図  
1:50



位置指定側溝詳細図  
1:30



1:500

地番	区画1	Xn	Yn	Yn+1	Yn-1	Xn * (Yn+1 - Yn-1)
10	-130606.983	23346.172	16.762	-218755.049046		
323	-130613.888	23361.303	4.148	-541371.607424		
322	-130616.928	23360.320	-11.660	1621816.697160		
325	-130616.272	23359.643	-16.629	2026787.187888		
328	-130616.408	23334.791	-6.102	866894.703412		
327	-130607.399	23334.641	11.361	-1485304.706019		
合計						263.22971
合計面積						131.6148586
地積						131.61 m <sup>2</sup>

地番	区画2	Xn	Yn	Yn+1	Yn-1	Xn * (Yn+1 - Yn-1)
326	-130616.669	23329.261	-14.136	1844651.681466		
321	-130616.694	23320.666	-6.666	1130928.287010		
324	-130616.761	23320.618	11.677	-1680028.661627		
40	-130607.472	23332.633	13.926	-1817316.647600		
327	-130607.399	23334.641	2.268	-294866.706942		
328	-130616.408	23334.791	-6.260	666616.296660		
合計						263.207666
合計面積						131.6039330
地積						131.60 m <sup>2</sup>

宅地合計 263.21 m<sup>2</sup>

地番	区画1	Xn	Yn	Yn+1	Yn-1	Xn * (Yn+1 - Yn-1)
323	-130613.888	23361.303	-4.661	-801799.637566		
101	-130616.771	23364.931	-2.986	389729.050206		
124	-130616.996	23348.317	-16.310	2389800.987460		
126	-130619.346	23326.921	-16.026	2483261.067970		
125	-130616.606	23329.291	-16.696	2067961.097970		
127	-130616.698	23320.628	-6.636	1127036.702826		
321	-130616.694	23320.666	6.666	-1129621.121070		
326	-130616.669	23329.261	14.136	-1844651.681466		
328	-130616.408	23334.791	10.362	-1362410.996972		
325	-130616.272	23339.643	16.629	-2026787.187888		
322	-130616.928	23360.320	11.660	-1621816.697160		
合計						208.722968
合計面積						101.3661490
地積						101.36 m <sup>2</sup>

地番	区画2	Xn	Yn	Yn+1	Yn-1	Xn * (Yn+1 - Yn-1)
127	-130619.696	23320.628	6.696	-1134867.676526		
126	-130619.608	23329.261	16.996	-2087661.067970		
124	-130616.996	23348.317	16.310	-2389800.987460		
101	-130616.771	23364.931	6.779	-1146624.290609		
109	-130621.718	23367.696	-16.108	1971922.070220		
110	-130622.274	23339.623	-27.720	3618077.436280		
111	-130622.664	23329.376	-19.227	2609667.336028		
104	-130622.699	23320.696	-8.750	1142073.741260		
合計						214.292264
合計面積						107.1461270
地積						107.14 m <sup>2</sup>

道路合計 208.52 m<sup>2</sup>

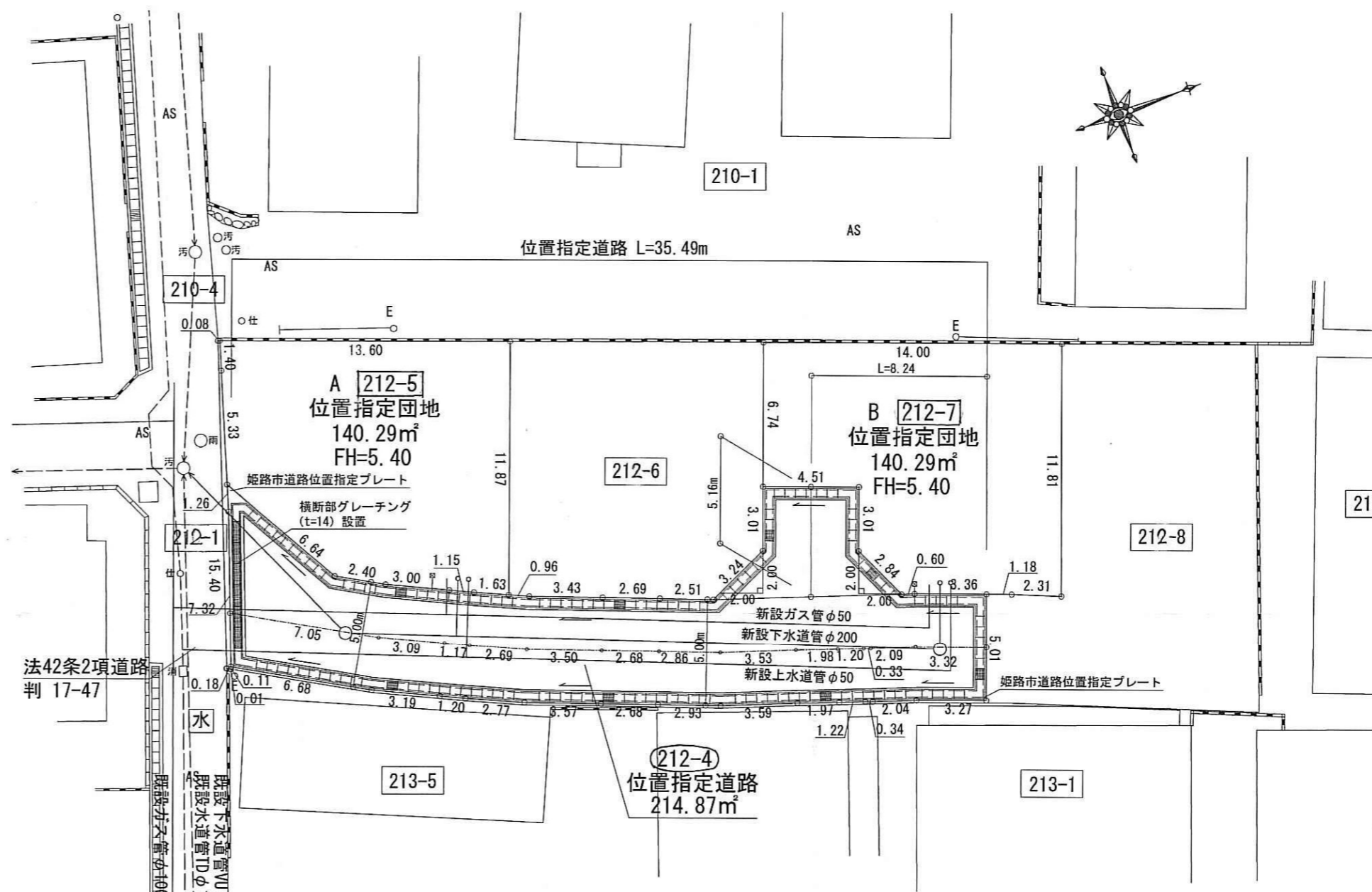
位置指定面積  
471.73 m<sup>2</sup>

指定年月日・番号 25年4月8日 第 24 - 17号  
 公告年月日・番号 25年4月11日 第 136号

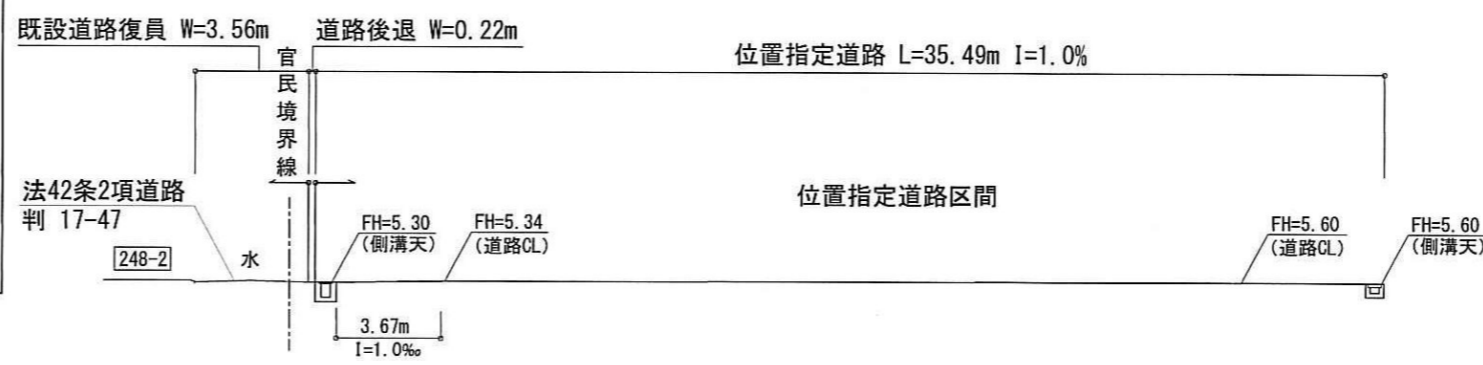
### 承諾書

この図面記載のとおり道路の位置の指定・変更・廃止を承諾します。

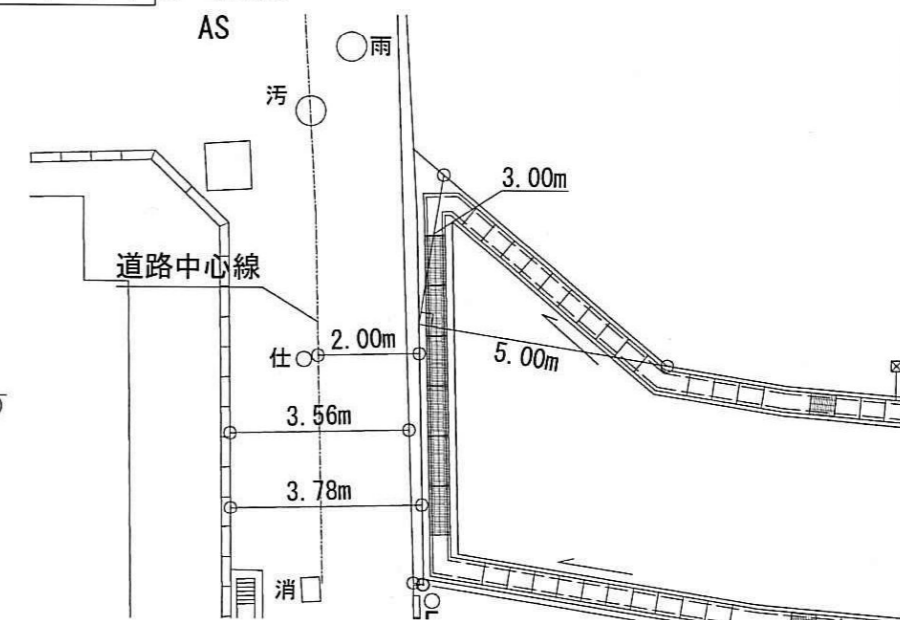
道路の幅員	幅員	5.00 m	延長	35.49 m	道路の面積	214.87 m <sup>2</sup>
・幅員別の道路の延長		m	m	m		



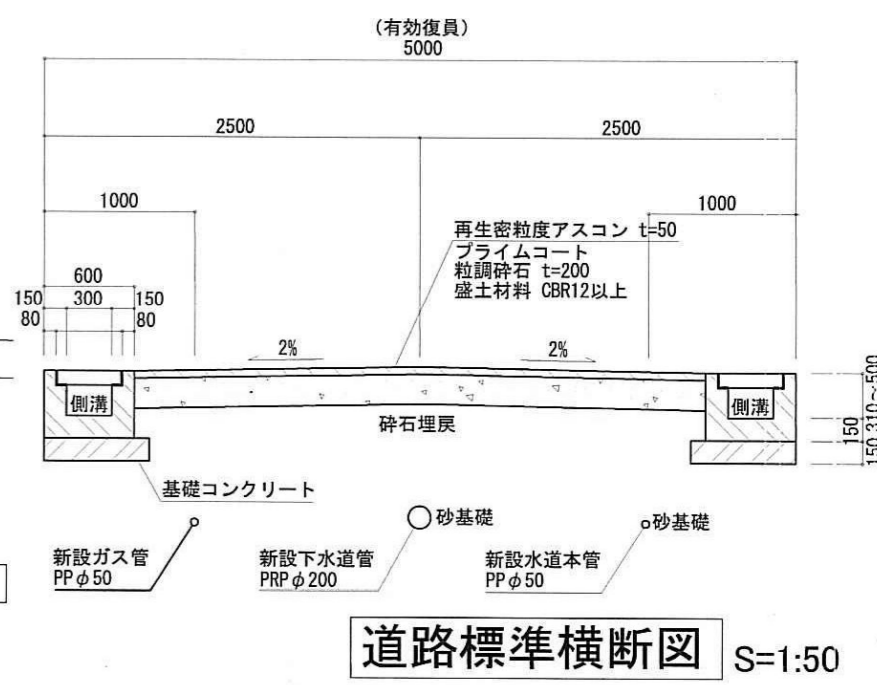
平面図 S=1:250



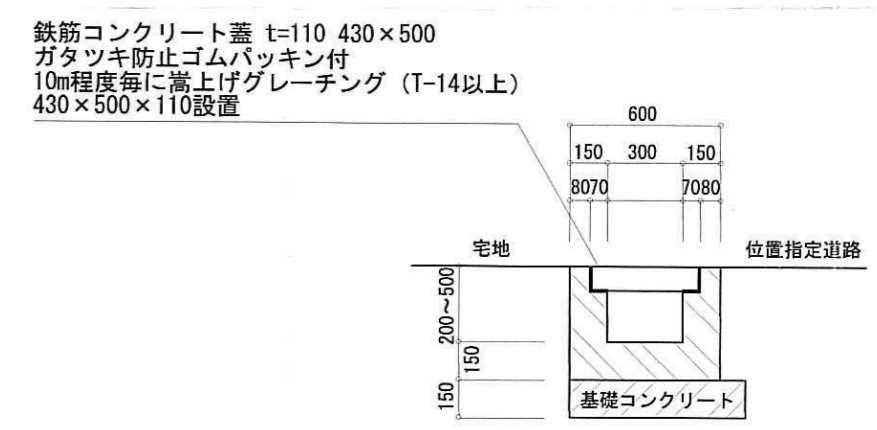
道路縦断面図 S=1:250



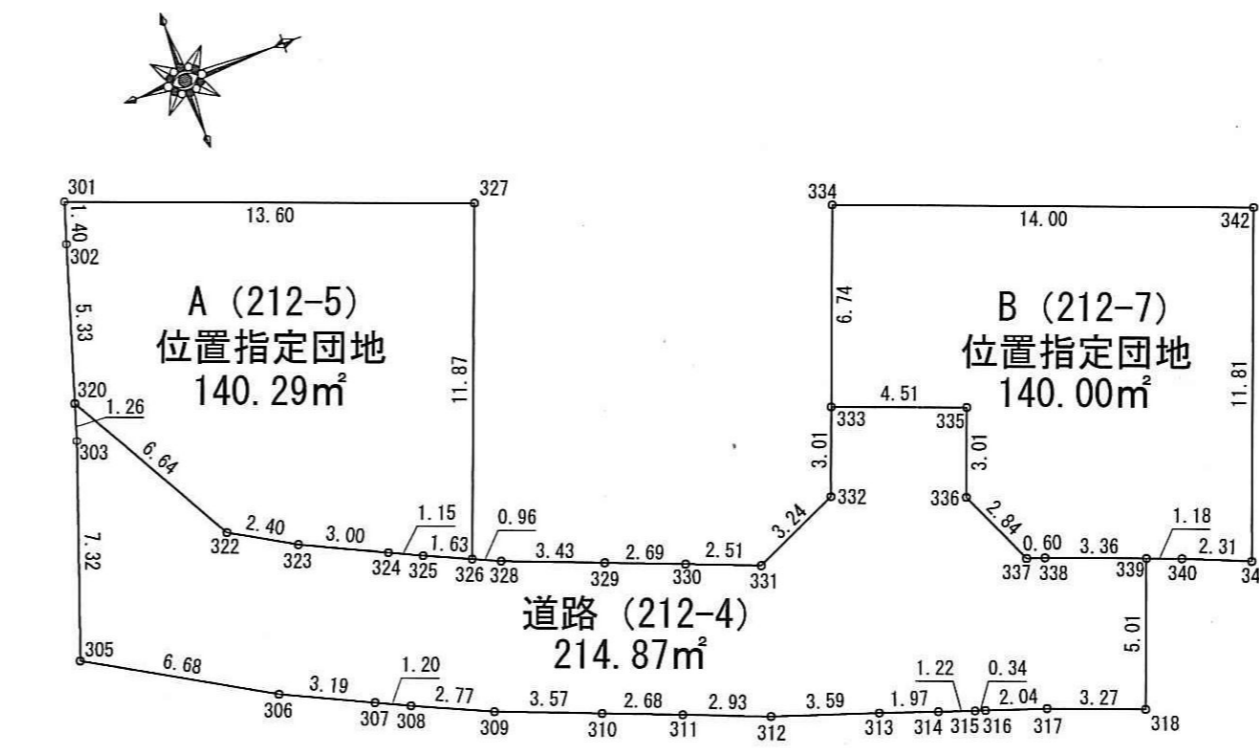
現場打側溝構造図 S=1:30



道路標準横断面図 S=1:50



前面隅切・後退詳細図 S=1:150



求積図 S=1:250

求積表

地番	位置指定道路 (212-4)	Xn	Yn	Yn+1-Yn-1	Xn - (Yn+1-Yn-1)
320	-131729.477	31204.696	4.613	-60768.077401	
322	-131726.273	31210.514	7.025	-92537.067825	
323	-131724.191	31211.721	2.509	-330495.995219	
324	-131721.487	31213.023	1.804	-237625.562548	
325	-131720.443	31213.525	1.187	-156352.165841	
326	-131718.956	31214.210	1.088	-143310.224128	
328	-131718.081	31214.613	1.666	-219442.322446	
329	-131714.884	31215.876	2.251	-296490.203884	
330	-131712.381	31216.864	1.915	-252229.209615	
331	-131710.046	31217.791	-0.401	-52815.728446	
332	-131707.083	31216.463	-4.145	-545925.859035	
333	-131706.010	31213.646	-1.211	-159495.978110	
335	-131701.782	31215.252	4.423	-682517.028016	
336	-131702.864	31218.069	5.416	-713302.711424	
337	-131701.699	31220.668	2.794	-367974.547006	
338	-131701.122	31220.863	1.394	-183591.364068	
339	-131697.975	31222.062	5.885	-775042.582875	
318	-131699.759	31225.748	3.520	-463883.151680	
317	-131702.819	31225.582	-1.822	-239960.536218	
316	-131704.757	31224.926	-0.766	-100895.843862	
315	-131705.084	31224.816	-0.513	-67564.708092	
314	-131706.237	31224.413	-1.055	-138950.800035	
313	-131708.104	31223.761	-1.806	-237864.835824	
312	-131711.505	31222.607	-2.236	-294506.925180	
311	-131714.228	31221.525	-2.068	-272385.023504	
310	-131716.725	31220.539	-2.200	-302348.467500	
309	-131720.052	31219.225	-2.477	-326270.568804	
308	-131722.577	31218.062	-1.683	-221689.097091	
307	-131723.660	31217.542	-1.907	-251197.019620	
306	-131726.541	31216.155	-4.745	-625042.437045	
305	-131732.325	31212.797	-10.254	-1350783.280550	
303	-131729.860	31205.901	-8.101	-1067143.595860	
合計				429.752320	
合計面積				214.8761500	
地積				214.87 m <sup>2</sup>	

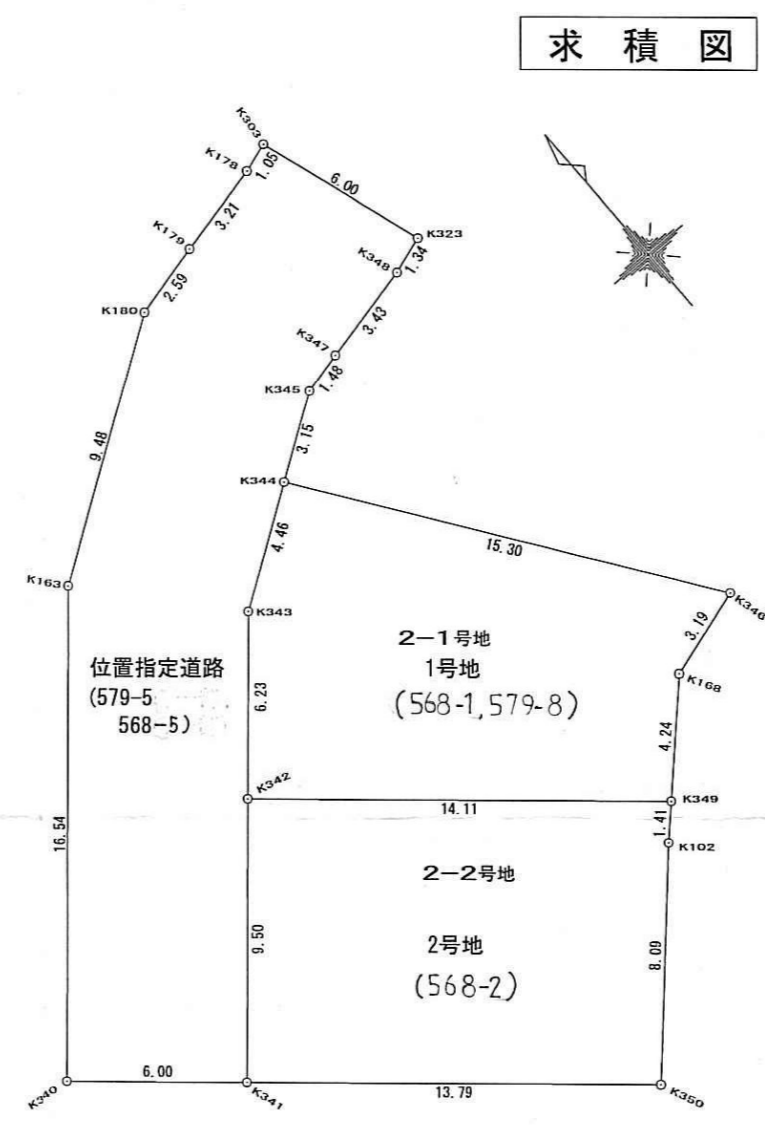
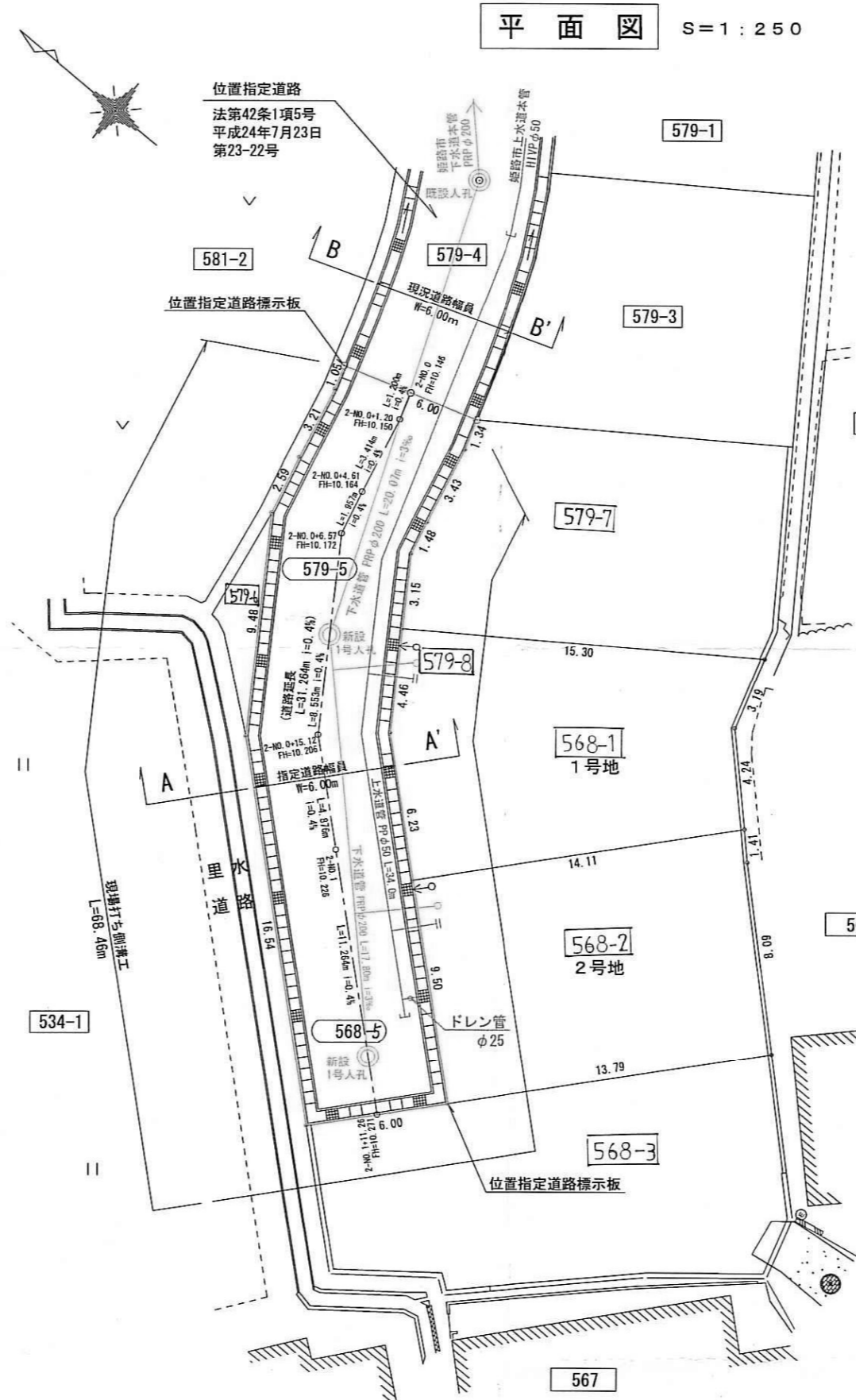
地番	A (212-5)	Xn	Yn	Yn+1-Yn-1	Xn - (Yn+1-Yn-1)
320	-131729.477	31204.696	-10.899	1435719.568623	
302	-131727.863	31198.615	-6.418	845429.424734	
301	-131727.428	31198.276	3.504	-461572.907712	
327	-131714.715	31203.119	15.932	-2098478.839380	
326	-131718.956	31214.210	10.406	-1370667.456136	
325	-131720.443	31213.525	-1.187	-156352.165841	
324	-131721.487	31213.023	-1.684	-237625.562548	
323	-131724.191	31211.721	-2.599	-330495.995219	
322	-131726.273	31210.514	-7.025	-925377.067825	
合計				280.582762	
合計面積				140.2913810	
地積				140.29 m <sup>2</sup>	

地番	B (212-7)	Xn	Yn	Yn+1-Yn-1	Xn - (Yn+1-Yn-1)
333	-131706.010	31213.646	-7.805	1041136.009050	
334	-131703.612	31207.347	-1.316	173321.953392	
342	-131690.524	31212.330	16.029	-2110867.409196	
341	-131684.730	31223.376	10.153	-1337096.593690	
340	-131686.870	31222.483	-1.314	-172049.687180	
339	-131697.975	31222.062	-1.620	-213350.719500	
338	-131701.122	31220.863	-1.394	-183591.364068	
337	-131701.699	31220.668	-2.794	-367974.547006	
336	-131702.864	31218.069	-5.416	-713302.711424	
335	-131701.792	31215.252	-4.423	-682517.028016	
合計				280.014760	
合計面積				140.0073750	
地積				140.00 m <sup>2</sup>	

合計 495.16 m<sup>2</sup>



指定年月日・番号	25.10.30 日 第 24 - 18 号		
告示年月日・番号	25.10.31 日 第 601 号		
<b>承 諾 書</b>			
この図面記載のとおり道路の位置の指定・変更・廃止を承諾します。			
道路の幅員・幅員別の道路の延長	幅員 6.00m 延長 31.26m	道路の面積	187.60 m <sup>2</sup>



座標求積表

1号地 (568-1, 579-8)					
測点	Xn	Yn	(Xn+1 - Xn-1) Yn	距離	
K344	1028.387	1010.135	10126.803376	4.46	
K343	1025.918	1006.410	-7212.940470	6.23	
K342	1021.220	1002.309	-14009.272893	14.11	
K349	1011.941	1012.940	-6334.926760	4.24	
K168	1014.966	1015.916	4014.900032	3.19	
K346	1015.893	1018.974	13675.650054	15.30	
面積積				260.013358	
面積				130.006690	
地積				130.00	m <sup>2</sup>

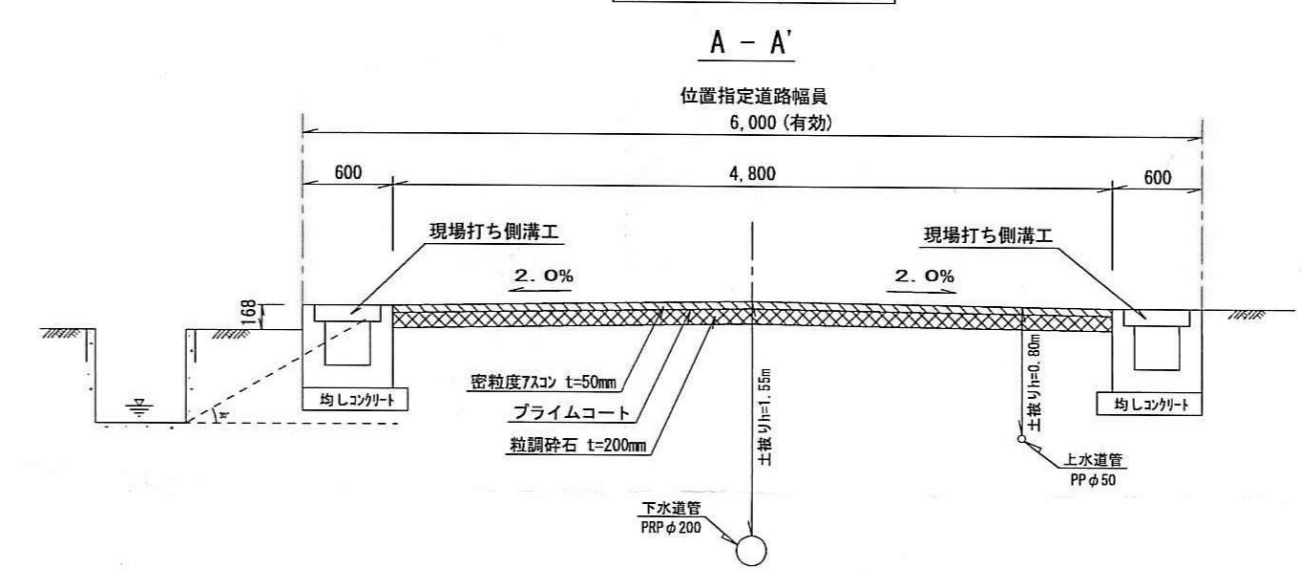
2号地 (568-2)					
測点	Xn	Yn	(Xn+1 - Xn-1) Yn	距離	
K342	1021.220	1002.309	2125.897389	9.60	
K341	1014.062	996.062	-16167.082322	13.79	
K350	1004.989	1006.458	-3146.187708	8.99	
K102	1010.936	1011.951	7035.083352	1.41	
K349	1011.941	1012.940	10417.074960	14.11	
面積積				264.785671	
面積				132.3928355	
地積				132.39	m <sup>2</sup>

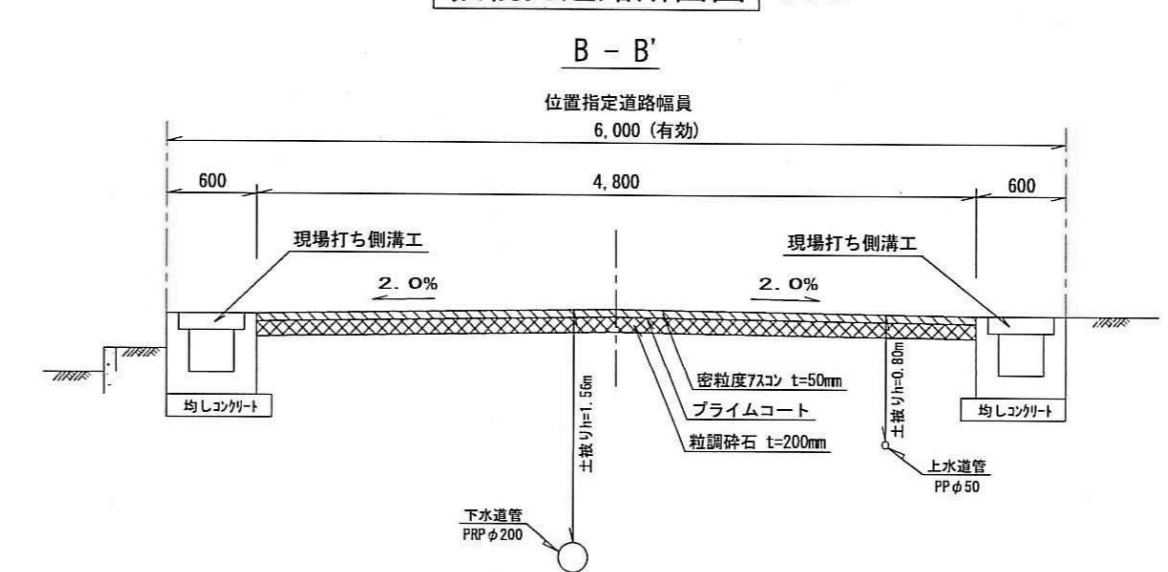
位置指定道路 (579-5, 568-5)					
測点	Xn	Yn	(Xn+1 - Xn-1) Yn	距離	
K303	1037.342	1016.997	5476.528846	1.05	
K178	1037.017	1015.993	-1033.264881	3.21	
K179	1036.325	1012.855	-1319.750065	2.99	
K180	1035.714	1010.330	-6911.440830	0.48	
K163	1030.474	1002.421	-17748.866226	16.64	
K340	1018.008	991.541	-16273.170892	6.00	
K341	1014.062	996.062	3199.351144	9.60	
K342	1021.220	1002.309	11883.375694	6.23	
K343	1025.918	1006.410	7212.940470	4.46	
K344	1028.387	1010.135	4253.678485	3.15	
K345	1030.129	1012.766	2117.693706	1.48	
K347	1030.478	1014.207	1105.486630	3.43	
K348	1031.219	1017.566	1174.271164	1.34	
K323	1031.632	1018.843	6238.375689	6.00	
面積積				375.207749	
面積				187.6038716	
地積				187.60	m <sup>2</sup>

位置指定道路面積 187.60 m<sup>2</sup>  
全体合計面積 449.99 m<sup>2</sup>

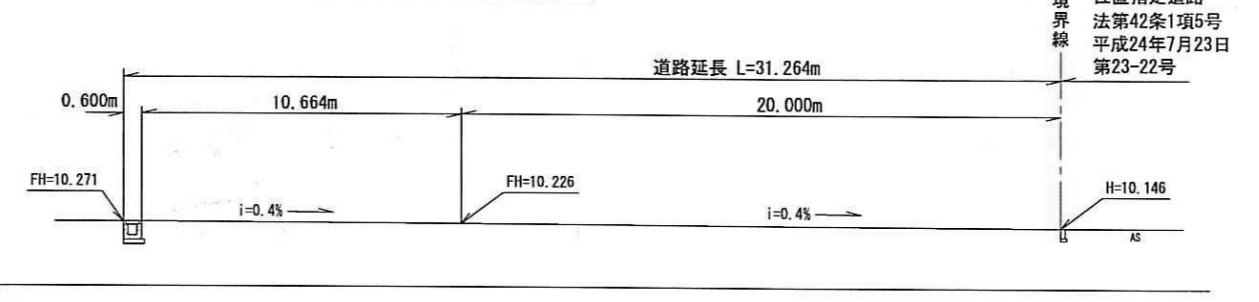
計画道路横断面図 S=1:50



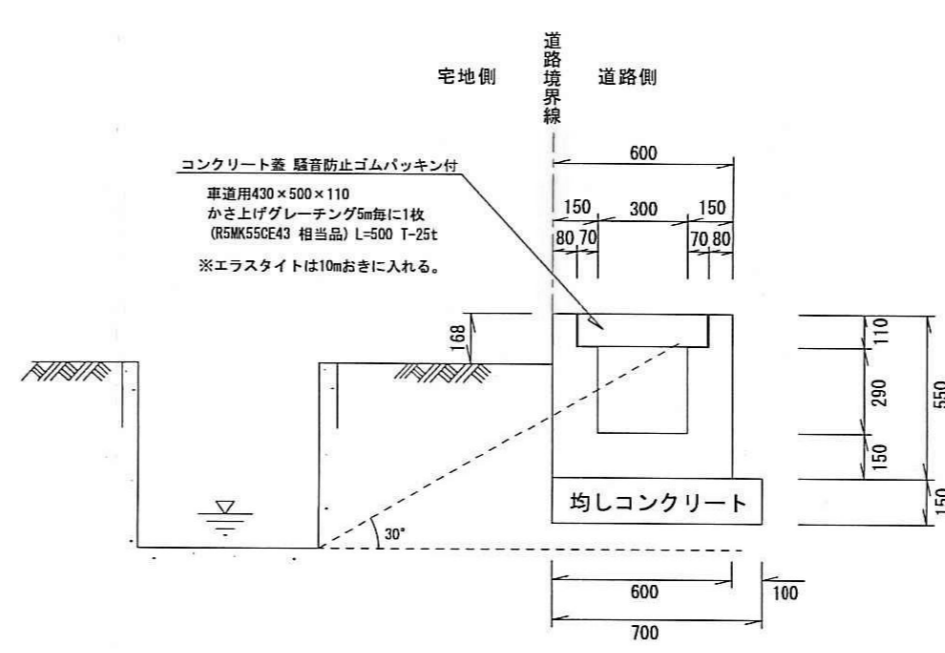
接続先道路断面図 S=1:50



計画道路縦断面図 S=1:250



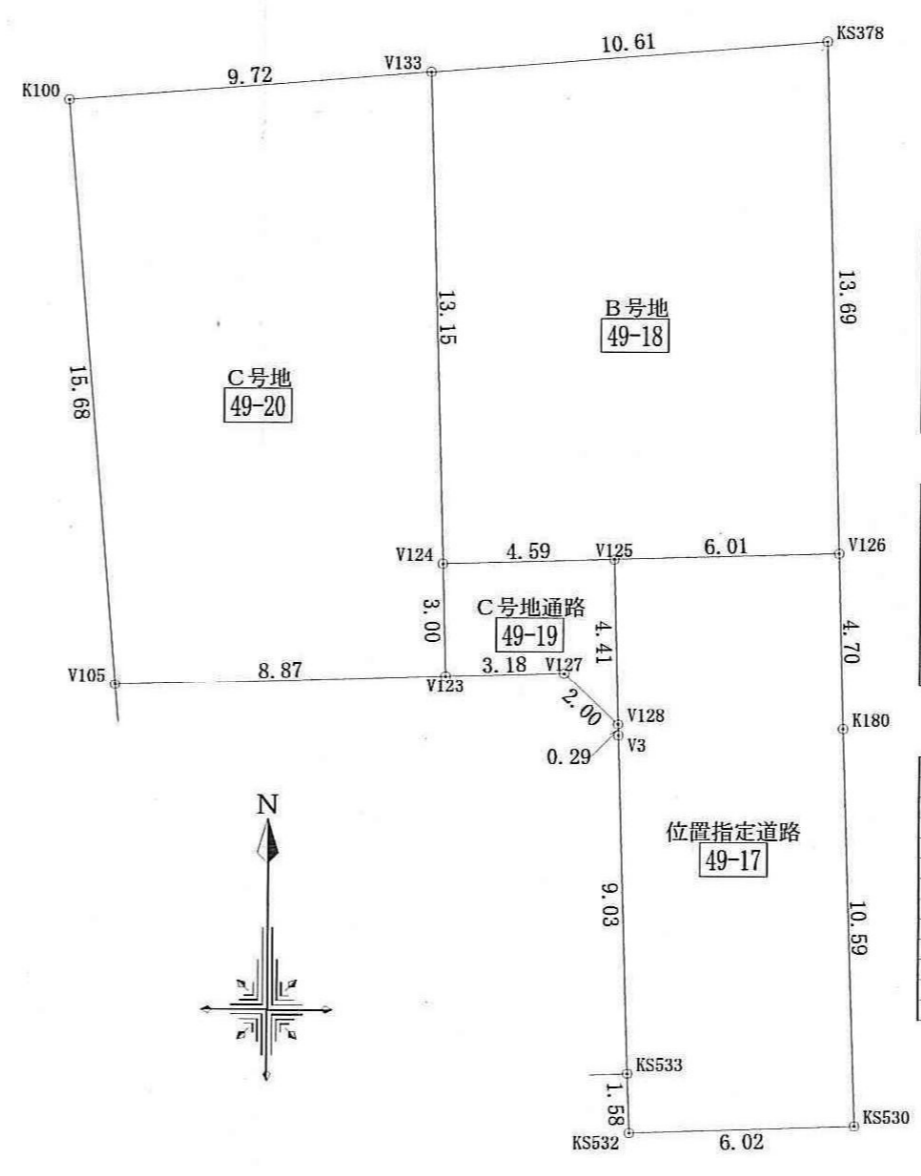
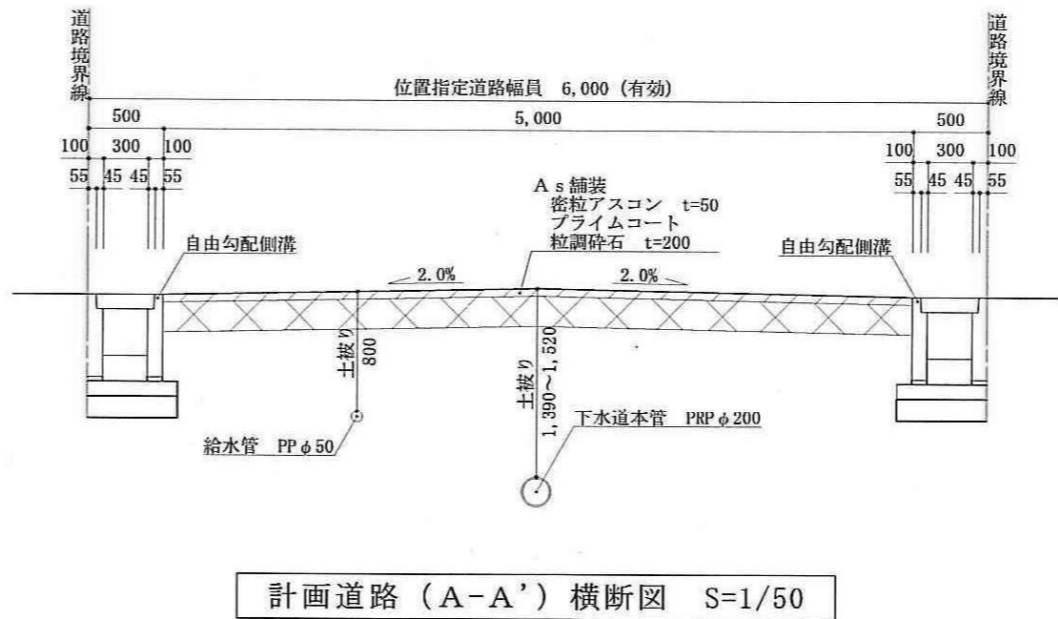
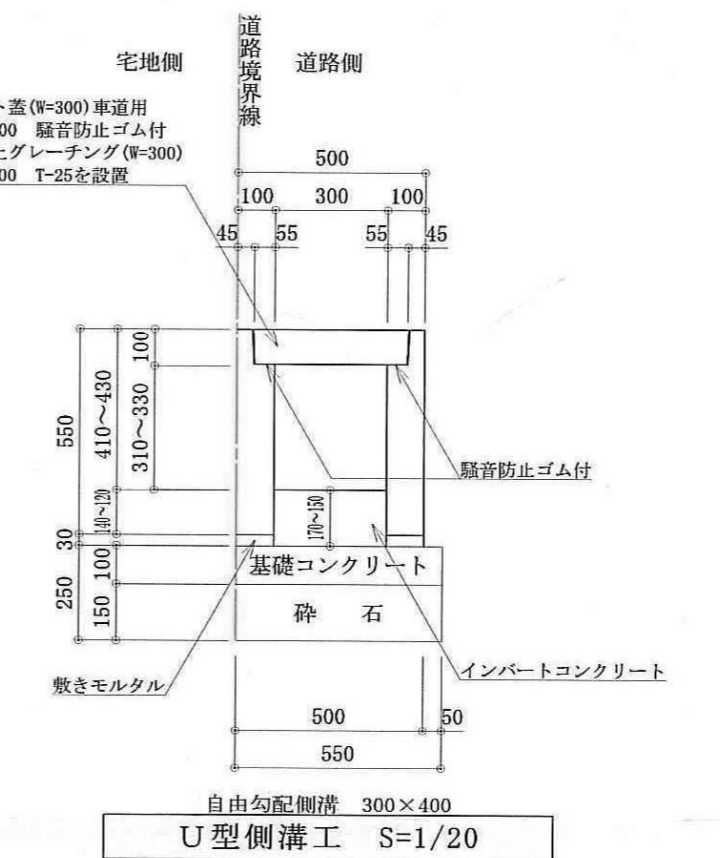
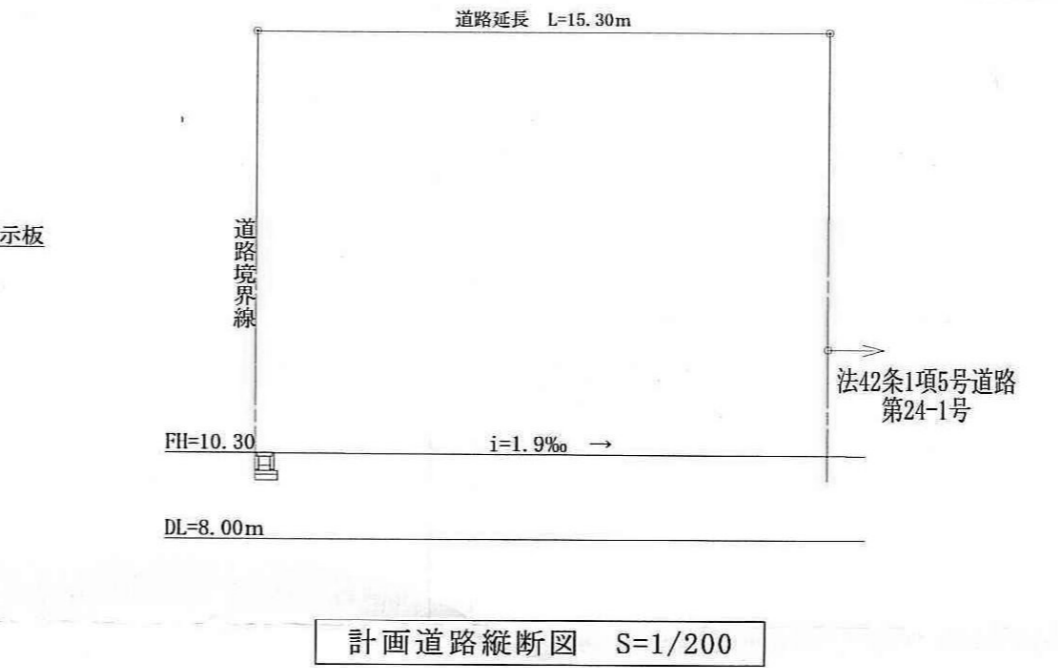
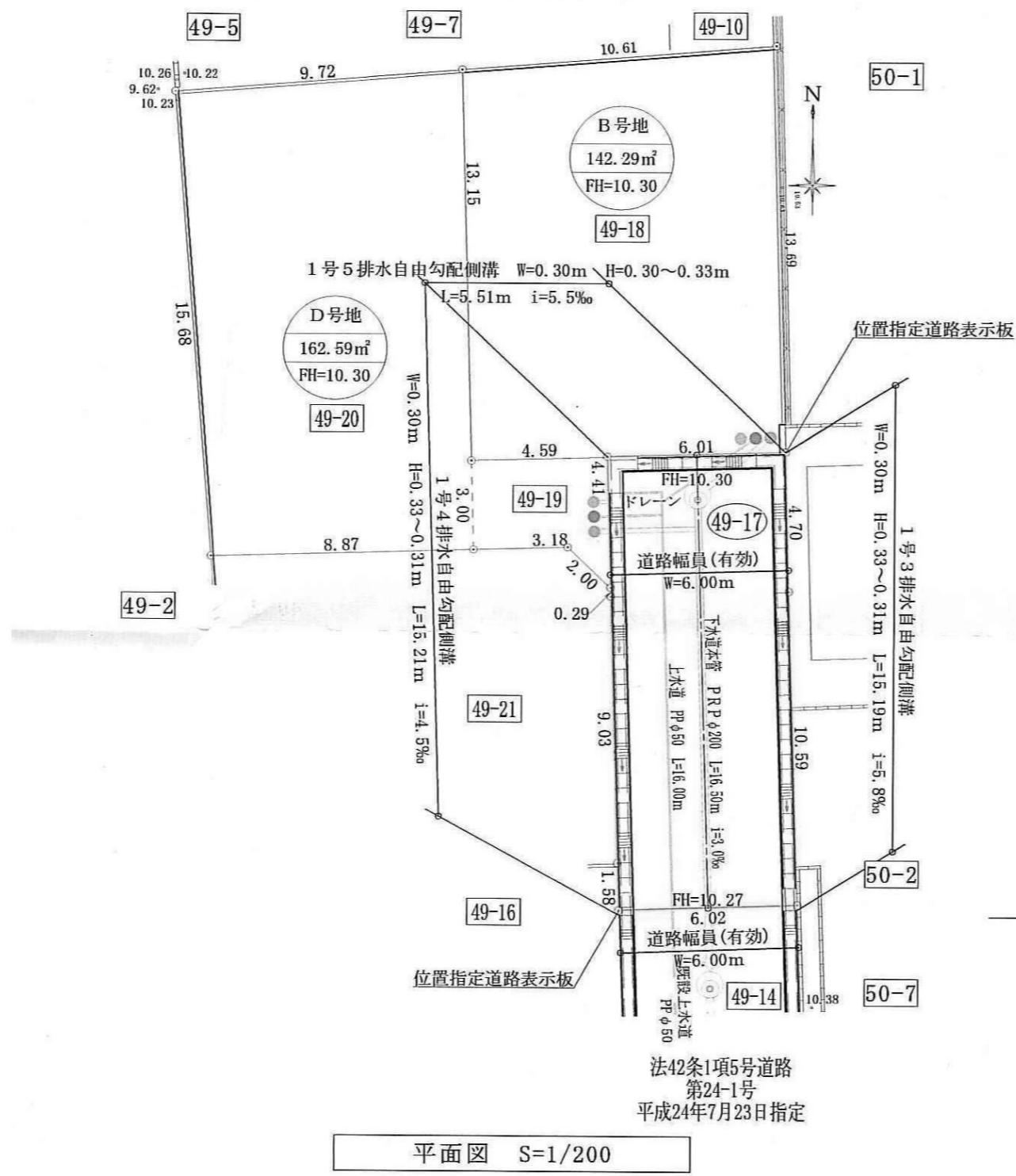
側溝工 S=1:25



敷地境界線  
位置指定道路  
法第42条1項5号  
平成24年7月23日  
第23-22号

DL=8.00m

指定年月日・番号	25年4月16日 第24-19号
公告年月日・番号	25年4月19日 第167号
<b>承諾書</b>	
この図面記載のとおり道路の位置の指定・変更・廃止を承諾します。	
道路の幅員・幅員別の道路の延長	幅員 6.00m 延長 15.30m
道路の面積	92.06㎡



番地	D号地(49番20)			
NO	X	Y	X <sub>n+1</sub> -X <sub>n-1</sub>	Y <sub>n</sub> (X <sub>n+1</sub> -X <sub>n-1</sub> )
V124	150.551	87.789	-0.468	-70.457868
V133	163.697	87.408	-10.070	-1648.428790
K100	162.919	77.719	-8.398	-1368.193762
V105	147.295	79.010	10.157	1496.075315
V123	147.552	87.876	8.779	1295.359008
倍面積				-295.646097
合計面積				147.8230485
地籍				147.82

番地	D号地専用通路(49番19)			
NO	X	Y	X <sub>n+1</sub> -X <sub>n-1</sub>	Y <sub>n</sub> (X <sub>n+1</sub> -X <sub>n-1</sub> )
V125	150.684	92.378	-4.717	-710.776428
V124	150.551	87.789	-4.502	-677.780602
V123	147.552	87.876	3.263	481.462176
V127	147.644	91.052	4.230	683.591726
V128	146.271	92.506	1.326	193.955346
倍面積				-29.547788
合計面積				14.7738940
地籍				14.77
D号地面積				162.59

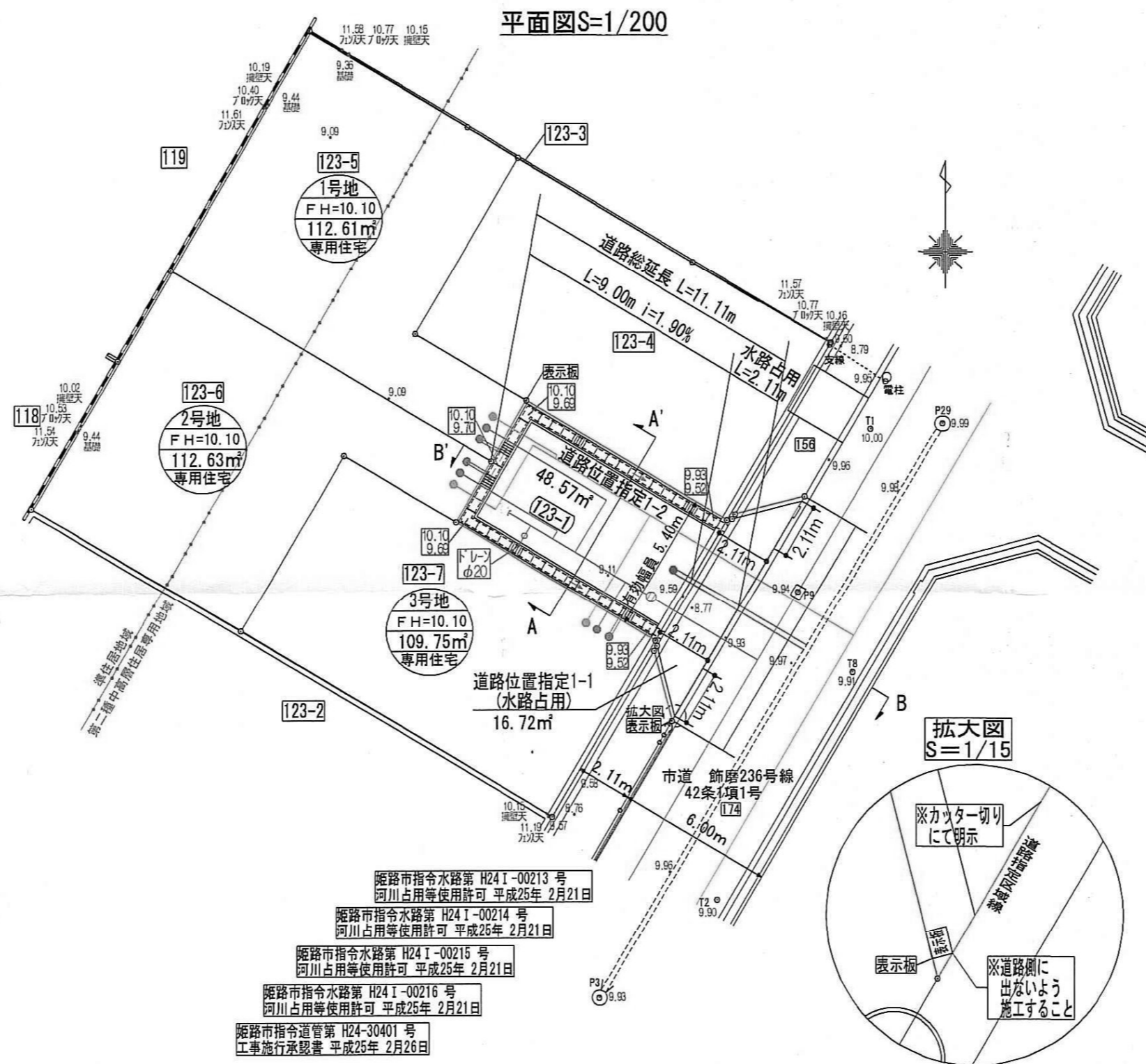
番地	B号地(49番18)			
NO	X	Y	X <sub>n+1</sub> -X <sub>n-1</sub>	Y <sub>n</sub> (X <sub>n+1</sub> -X <sub>n-1</sub> )
V124	150.551	87.789	4.970	748.238470
V125	150.684	92.378	10.597	1596.798348
V126	150.858	98.386	5.610	846.313380
KS378	164.546	97.988	-10.978	-1806.385988
V133	163.697	87.408	-10.199	-1669.545703
合計				-284.581493
合計面積				142.2907465
地籍				142.29

番地	位置指定通路(49番17)			
NO	X	Y	X <sub>n+1</sub> -X <sub>n-1</sub>	Y <sub>n</sub> (X <sub>n+1</sub> -X <sub>n-1</sub> )
K180	146.164	98.522	-0.485	-70.889540
V126	150.858	98.386	-6.144	-926.871552
V125	150.684	92.378	-8.890	-885.021920
V128	146.271	92.506	0.137	20.039127
V3	145.978	92.515	0.290	42.333620
KS533	135.956	92.796	0.336	46.017216
KS532	135.375	92.851	6.075	822.403125
KS530	135.578	98.871	5.671	768.862838
合計				-184.127086
合計面積				92.0635430
地籍				92.06

位置指定道路面積	92.06	㎡
全体合計面積	396.94	㎡

様式第 19号 (第 14条関係)

指定年月日・番号	平成 25年 6月 14日 第 24 - 20号
公告年月日・番号	平成 25年 6月 18日 第 291号
<b>承諾書</b>	
この図面記載のとおり道路の位置の指定に要する土地を承諾します。	
道路の幅員の幅別延長	幅員 5.40m 延長 11.11m (内水路占用 2.11m)
道路の面積	65.30 m <sup>2</sup> (内水路占用 16.72m <sup>2</sup> )



距離市指令水路第 H24I-00213 号  
河川占用等使用許可 平成25年 2月21日

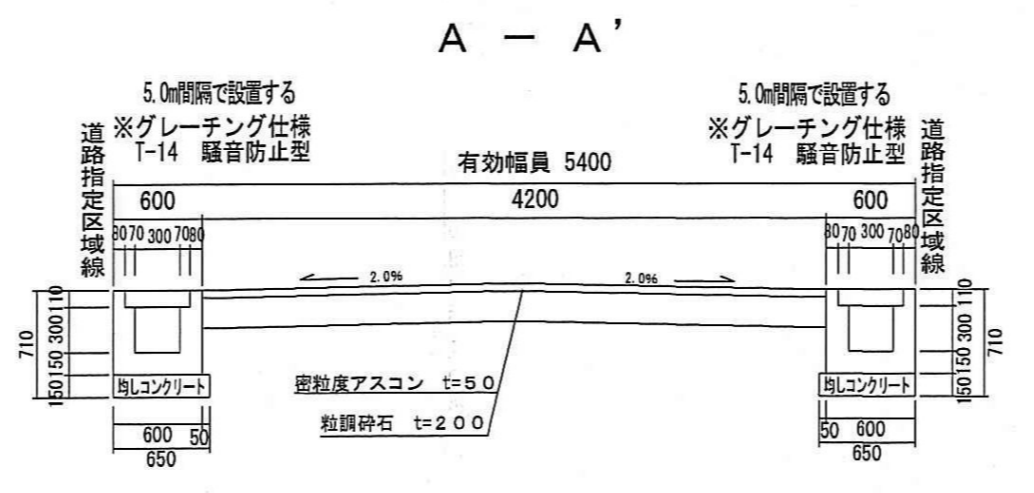
距離市指令水路第 H24I-00214 号  
河川占用等使用許可 平成25年 2月21日

距離市指令水路第 H24I-00215 号  
河川占用等使用許可 平成25年 2月21日

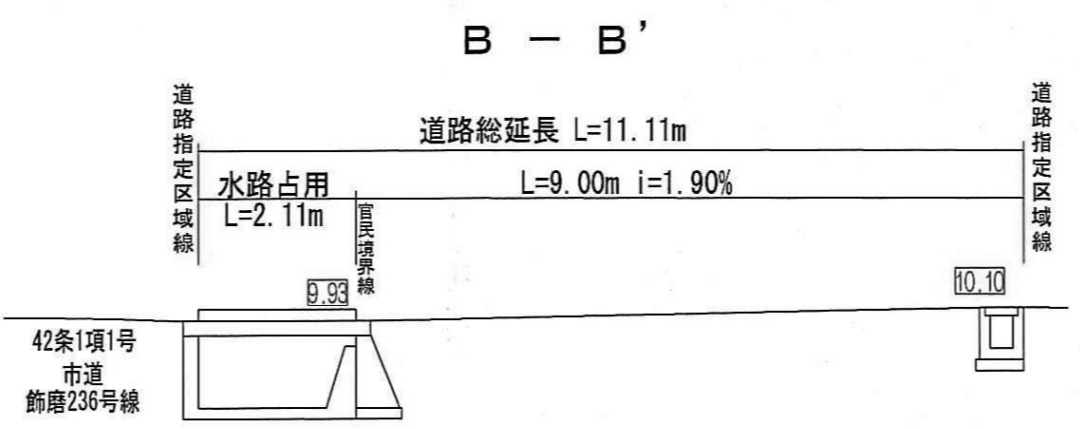
距離市指令水路第 H24I-00216 号  
河川占用等使用許可 平成25年 2月21日

距離市指令道管第 H24-30401 号  
工事施行承認書 平成25年 2月20日

道路標準断面図 S=1/50



道路縦断面図 S=1/100



全体面積一覧表

地番名	面積
道路位置指定1-1	16.7244260 m <sup>2</sup>
道路位置指定1-2(123-1)	48.5767845 m <sup>2</sup>
1号地(123-5)	112.6146280 m <sup>2</sup>
2号地(123-6)	112.6317640 m <sup>2</sup>
3号地(123-7)	109.7554120 m <sup>2</sup>
合計	400.3030145 m <sup>2</sup>

位置指定道路面積

地番名	面積
道路位置指定1-1	16.7244260 m <sup>2</sup>
道路位置指定1-2(123-1)	48.5767845 m <sup>2</sup>
合計	65.3012105 m <sup>2</sup>

座標求積表

地番	道路位置指定1-1	Xn	Yn	(Xn+1 - Xn-1)Yn	距離
179		97.427	97.454	776.416018	2.77
180		96.738	94.772	-82.641184	0.21
181		96.555	94.664	-22.530032	0.22
169		96.500	94.451	-444.108602	5.40
174		91.853	91.702	-445.671720	0.22
176		91.640	91.756	-36.335376	0.21
177		91.457	91.648	-262.938112	2.77
178		88.771	92.338	551.257860	10.05
	倍面積			33.448852	
	面積			16.7244260	
	地積			16.72	m <sup>2</sup>

地番	道路位置指定1-2 (123-1)	Xn	Yn	(Xn+1 - Xn-1)Yn	距離
168		101.087	86.707	196.044527	2.70
209		98.761	85.337	-397.158398	2.70
K4		96.433	83.966	-580.037128	8.99
174		91.853	91.702	6.144034	5.40
169		96.500	94.451	872.160534	9.00
	倍面積			97.153569	
	面積			48.5767845	
	地積			48.57	m <sup>2</sup>

地番	1号地 (123-5)	Xn	Yn	(Xn+1 - Xn-1)Yn	距離
209		98.761	85.337	-427.623707	2.70
168		101.087	86.707	422.609918	5.00
167		103.635	82.405	764.718400	7.82
166		110.367	86.387	681.334269	2.26
43		111.522	84.436	408.416932	7.15
135		115.204	78.308	-424.742592	10.56
171		106.098	72.948	-1199.483964	14.40
	倍面積			225.229256	
	面積			112.6146280	
	地積			112.61	m <sup>2</sup>

地番	2号地 (123-6)	Xn	Yn	(Xn+1 - Xn-1)Yn	距離
46		102.627	70.905	-644.242830	6.53
47		97.012	67.569	-702.379755	9.39
175		92.232	75.660	149.428500	7.85
172		98.987	79.656	334.634856	5.01
K4		96.433	83.966	-18.976316	2.70
209		98.761	85.337	824.782105	14.40
171		106.098	72.948	282.016968	4.02
	倍面積			225.263528	
	面積			112.6317640	
	地積			112.63	m <sup>2</sup>

地番	3号地 (123-7)	Xn	Yn	(Xn+1 - Xn-1)Yn	距離
172		98.987	79.656	-334.634856	7.85
175		92.232	75.660	-1049.782500	14.00
49		85.112	87.714	-33.243606	7.83
174		91.853	91.702	1038.158342	8.99
K4		96.433	83.966	599.013444	5.01
	倍面積			219.510824	
	面積			109.7554120	
	地積			109.75	m <sup>2</sup>
合計				400.3030145m <sup>2</sup>	

様式第19号(第14条関係)

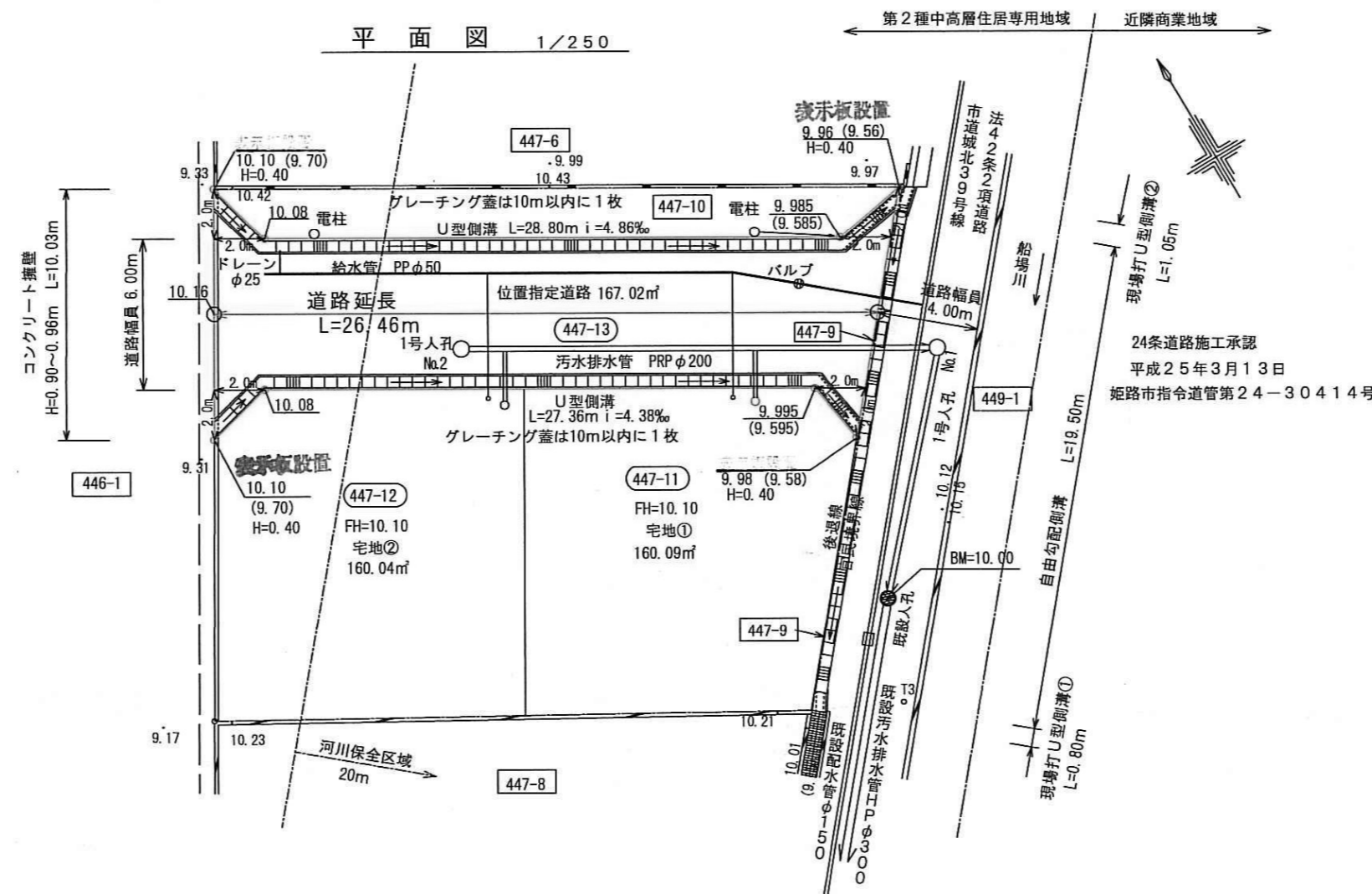
指定年月日・番号	平成 25年8月12日 第24-21号
公告年月日・番号	平成 25年8月16日 第429号

### 承諾書

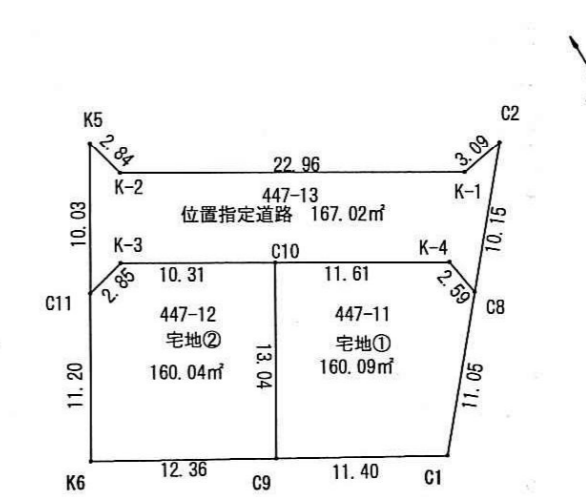
この図面記載のとおり道路の位置の指定・変更・廃止を承諾します。

道路の幅員の延長	幅員延長 26.46m	道路の面積	167.02㎡
道路の幅員の延長	幅員延長 6.00m		

平面図 1/250



求積図 S=1/500



求積表

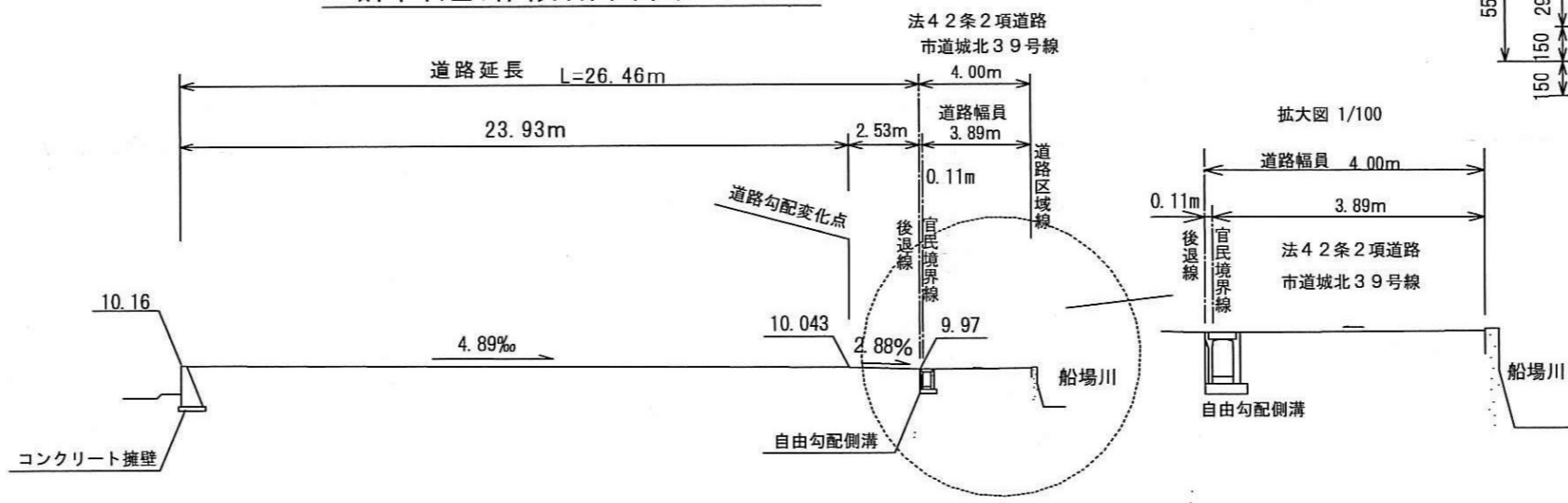
地番	宅地①	Xn	Yn	Yn+1-Yn-1	Xn - (Yn+1-Yn-1)
C10	104.327	81.245	-16.657	-1737.774839	
C9	93.130	74.560	3.190	297.084700	
C1	87.428	84.435	17.075	1492.833100	
C8	95.816	91.635	6.782	639.824112	
K-4	98.379	91.217	-10.390	-1022.157810	
合計				320.190737	
合計面積				160.0953685	
地積				160.09㎡	

地番	宅地②	Xn	Yn	Yn+1-Yn-1	Xn - (Yn+1-Yn-1)
C10	104.327	81.245	-2.180	-227.432860	
K-3	109.606	72.380	-11.631	-1274.827356	
C11	108.920	69.614	-8.528	-928.651920	
K6	99.311	63.854	4.948	491.192206	
C9	93.130	74.560	17.391	1619.623830	
合計				-320.096130	
合計面積				160.0480650	
地積				160.04㎡	

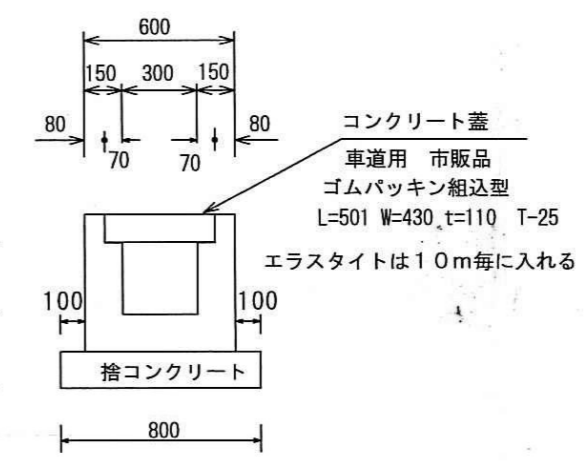
地番	道路	Xn	Yn	Yn+1-Yn-1	Xn - (Yn+1-Yn-1)
K5	117.522	74.790	-5.865	-689.266530	
C11	108.920	69.614	-2.410	-262.497200	
K-3	109.606	72.380	11.631	1274.827356	
C10	104.327	81.245	18.837	1965.207699	
K-4	98.379	91.217	10.390	1022.157810	
C8	95.816	91.635	7.028	673.394848	
C2	103.518	98.245	3.559	368.420562	
K-1	102.987	95.194	-22.766	-2344.602042	
K-2	114.766	79.479	-20.404	-2241.895464	
合計				-334.042931	
合計面積				167.0214695	
地積				167.02㎡	

道路面積	167.02㎡
総合計面積	487.15㎡

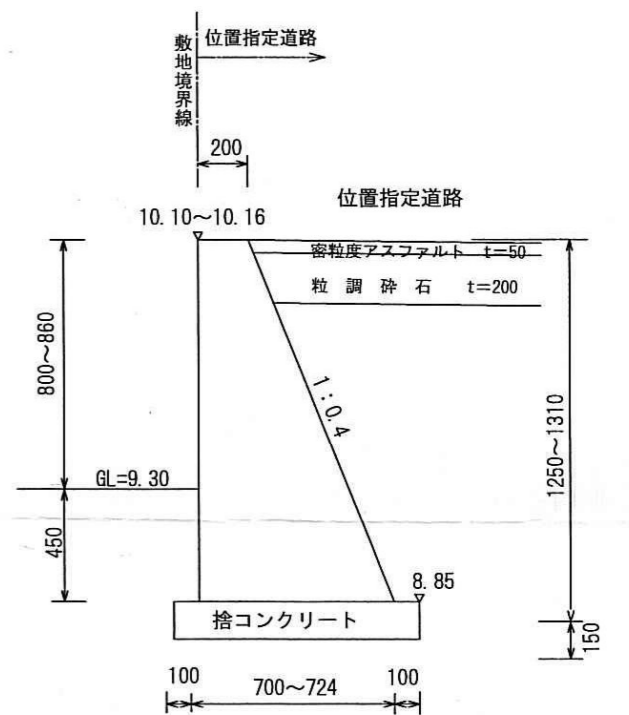
計画道路縦断面図 S=1/250



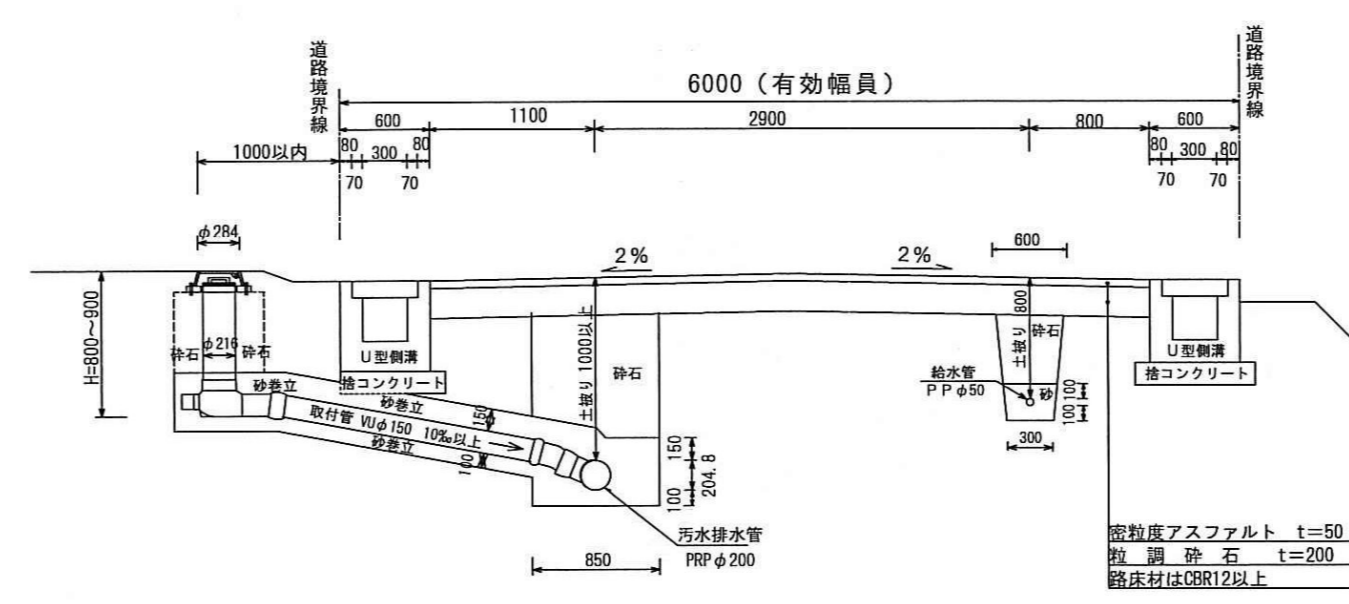
U型側溝構造図 1/30



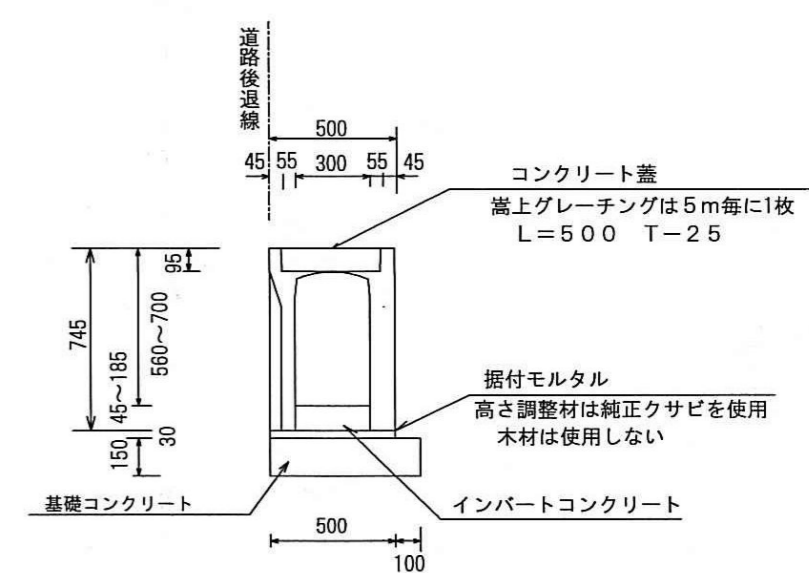
コンクリート擁壁 1/30



計画道路・給排水施設標準断面図 S=1/50



自由勾配側溝断面図 1/30

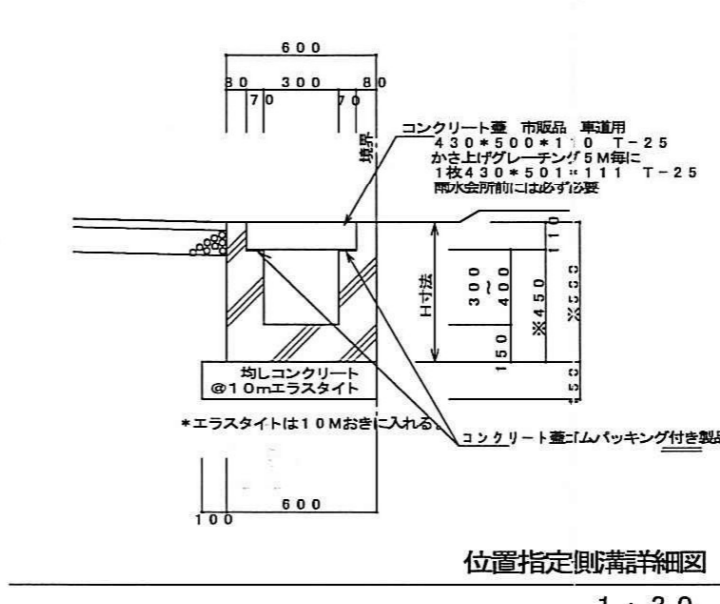
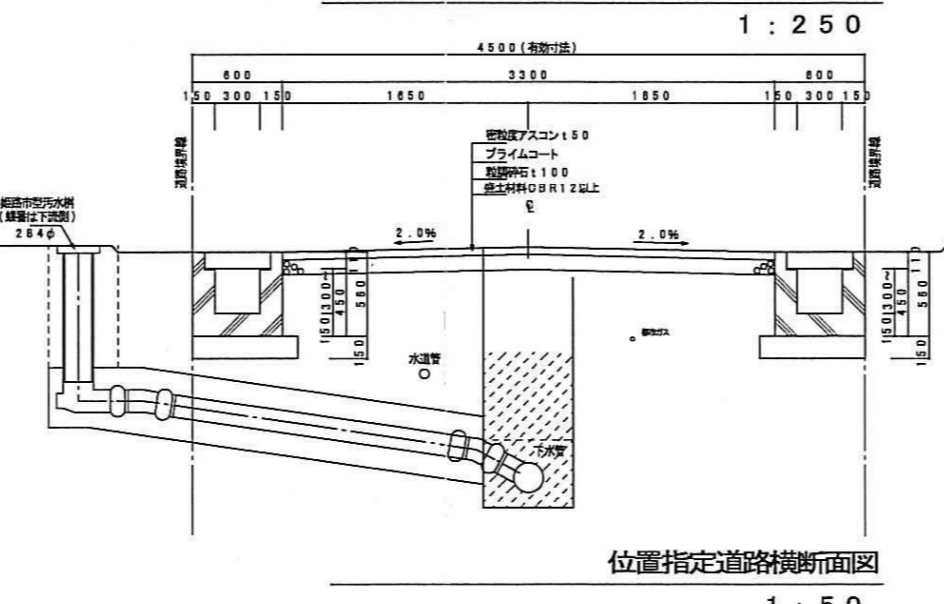
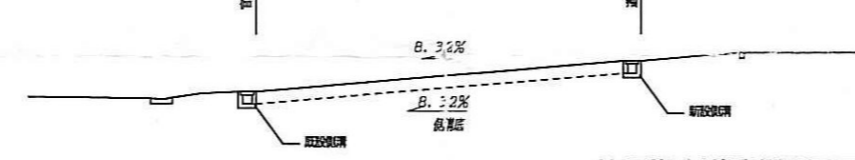
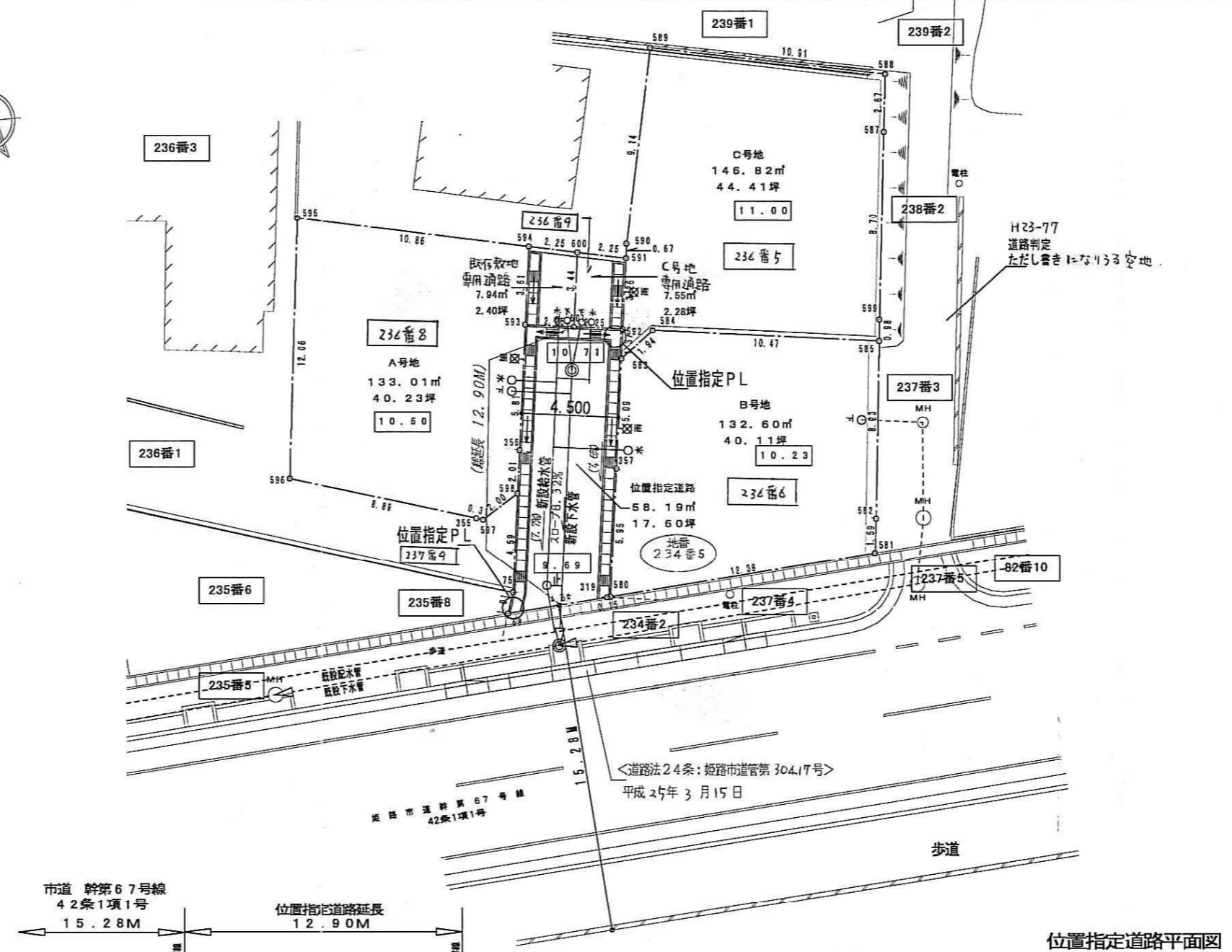


指定年月日・番号	25.9.27 日	第24-22号
公告年月日・番号	25.10.2 日	第548号

### 承諾書

この図面記載とおり道路の位置の指定・変更・廃止を承諾します。

道路の幅員	幅員 4.50m 延長 12.90 m	道路の面積	58.19 m <sup>2</sup>
幅員の別	m		
道路の延長	m		



地番	A号地	NO	Xn	Yn	Yn+1 - Yn-1	Xn · (Yn+1 - Yn-1)
596		596	-126256.960	33396.576	-7.116	898318.270400
595		595	-126244.976	33396.967	12.016	-1516959.631616
594		594	-126247.241	33407.592	10.146	-1280904.607186
593		593	-126250.823	33407.113	-1.249	167687.277927
598		598	-126256.882	33406.343	-1.037	130928.076524
596		596	-126256.879	33406.076	-1.968	247214.297682
597		597	-126256.867	33404.385	-1.994	261761.766058
595		595	-126256.864	33404.082	-6.809	1112220.489276
合計						266.038076
合計面積						132.0190376
地積						132.01 m <sup>2</sup>

地番	B号地	NO	Xn	Yn	Yn+1 - Yn-1	Xn · (Yn+1 - Yn-1)
590		590	-126253.734	33409.932	-11.661	1469736.028774
597		597	-126257.831	33410.721	1.464	-184841.464684
593		593	-126252.783	33411.396	2.220	-280281.178280
594		594	-126251.802	33412.941	11.926	-1506676.606462
595		595	-126252.990	33423.322	9.629	-1203064.741710
592		592	-126261.184	33422.470	-1.040	131311.631360
591		591	-126262.765	33422.282	-12.638	1683082.647670
合計						266.217698
合計面積						132.6088490
地積						132.60 m <sup>2</sup>

地番	C号地	NO	Xn	Yn	Yn+1 - Yn-1	Xn · (Yn+1 - Yn-1)
593		593	-126252.783	33411.396	-1.362	171956.290446
592		592	-126251.420	33411.679	0.616	-77644.623300
591		591	-126248.182	33412.011	0.622	-86901.661004
590		590	-126247.811	33412.101	1.962	-247697.616682
589		589	-126238.557	33413.973	12.574	-1687323.618718
595		595	-126240.700	33424.676	16.403	-1313282.002100
597		597	-126243.361	33424.376	-1.261	167936.444611
599		599	-126252.011	33423.424	-1.054	133069.619594
595		595	-126252.990	33423.322	-10.483	1323510.094170
594		594	-126251.802	33412.941	-11.926	1506676.606462
合計						293.646569
合計面積						146.8227846
地積						146.82 m <sup>2</sup>

地番	既存仮設専用道路	NO	Xn	Yn	Yn+1 - Yn-1	Xn · (Yn+1 - Yn-1)
594		594	-126247.241	33407.592	2.689	-339478.831049
590		590	-126247.712	33409.802	1.764	-221438.486848
601		601	-126251.122	33409.346	-2.689	339469.267058
593		593	-126250.823	33407.113	-1.764	221443.943542
合計						16.892703
合計面積						7.9463816
地積						7.94 m <sup>2</sup>

地番	C号地専用道路	NO	Xn	Yn	Yn+1 - Yn-1	Xn · (Yn+1 - Yn-1)
590		590	-126247.712	33409.802	2.686	-338450.162480
591		591	-126248.182	33412.011	1.777	-224343.019414
592		592	-126251.420	33411.679	-2.666	338460.034300
601		601	-126251.122	33409.346	-1.777	224346.243794
合計						16.106200
合計面積						7.6631090
地積						7.66 m <sup>2</sup>

合計 427.92 m<sup>2</sup>

地番	位置指定道路	NO	Xn	Yn	Yn+1 - Yn-1	Xn · (Yn+1 - Yn-1)
593		593	-126250.823	33407.113	3.003	-379131.221469
601		601	-126251.122	33409.346	4.466	-663637.610862
592		592	-126251.420	33411.679	2.050	-268816.411000
593		593	-126252.783	33411.396	-0.868	108324.887814
597		597	-126257.831	33410.721	-1.464	184841.464684
590		590	-126253.734	33409.932	-0.941	116814.173694
519		519	-126263.746	33409.780	-4.779	603414.442134
59		59	-126264.096	33405.193	-4.312	644450.777640
75		75	-126263.193	33405.488	0.923	-116840.871759
598		598	-126256.879	33406.076	0.876	-110476.266626
595		595	-126256.882	33406.343	1.037	-130928.076534
合計						116.398627
合計面積						58.1993136
地積						58.19 m <sup>2</sup>

位置指定面積  
486.11 m<sup>2</sup>