

平成25年度 道路位置指定一覧

ページ	指定番号	指定年月日	地名地番	備考
1	25- 1	H25.6.28	兼田字北川317番27及び317番35	
2	25- 2	H25.7.10	辻井四丁目557番4	24-5の延長
3	25- 3	H25.8.22	西庄字八町甲75番4	
4	25- 4	H25.12.9	青山四丁目1425番4及び1425番7	
5	25- 5	H25.7.17	砥堀字北野1309番1	
6	25- 6	H25.10.30	余部区上余部字北口156番2の一部、156番2地先水路、156番2地先里道及び156番4	
7	25- 7	H25.11.28	御国野町国分寺字毘沙門303番4及び303番5	
8	25- 8	H26.1.21	御国野町国分寺字水田11番2	
9	25- 9	H25.10.1	広畑区西蒲田字松ノ下1175番4、1196番2、1197番5	
10	25- 10	H25. 12.18	香寺町犬飼字荒堀6番31及び字川原野871番103	
11	25- 11	H26.2.10	別所町別所字東上代1653番6	24-11の延長
12	25- 12	H25. 12.26	御国野町国分寺字大東ラ858番8及び858番20	22-11の延長
13	25- 13	H26.3.14	勝原区大谷字山添377番4	
14	25- 14	H26.2.5	姫路市西今宿一丁目532番1	
15	25- 15	H26.3.24	勝原区大谷字大谷口398番10	24-16の延長
16	25- 16	H26.3.5	東山字塩田326番13	
17	25- 17	H26.3.24	大津区平松字東田井ノ前45番9	24-14の延長
18	25- 18	H26.3.25	大津区平松字東田井ノ前51番8	24-15の延長
19	25- 19			取り下げのため欠番
20	25- 20	H26.6.16	網干区興浜字鱸場1298番1及び1302番5の一部	
21	25- 21	H26.5.13	御立中七丁目913番4及び913番4地先水路	
22	25- 22	H26.7.10	香寺町溝口字下戸代450番4	
23	25- 23	H26.5.30	網干区宮内字川ノ上250番5、250番9、250番18、250番20、252番1及び1779番3	23-20の延長
24	25- 24	H26.6.20	継字大ソリ231番4及び231番4地先水路	
25	25- 25	H26.6.3	飾磨区阿成植木1084番4	
26	25- 26	H26.7.14	大津区天満字土井ノ内488番5	
27	25- 27	H26.7.14	西今宿一丁目540番4	

様式第19号 (第14条関係)

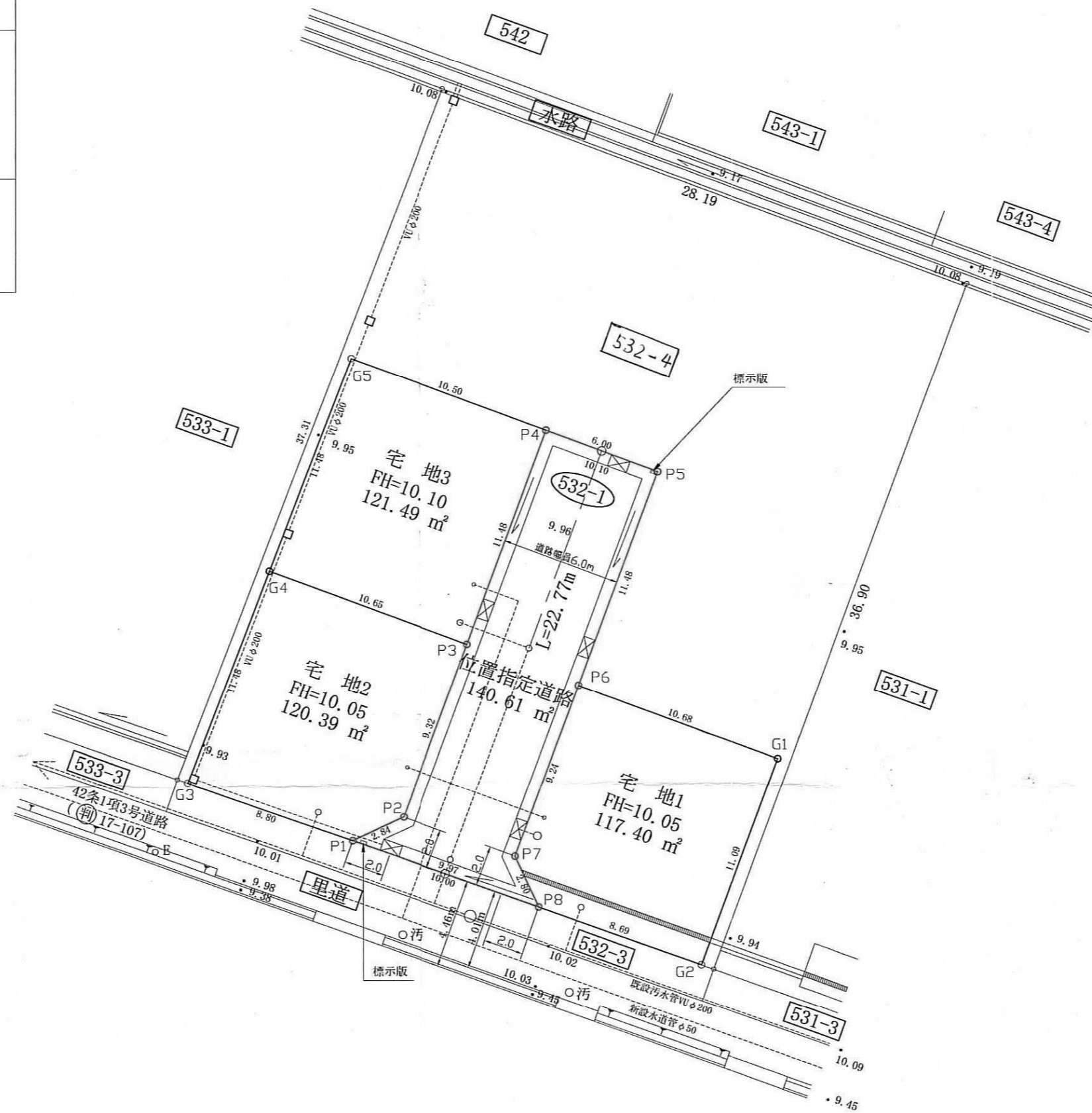
指定年月日・番号	平成26年2月5日 第25-14号
告示年月日・番号	平成26年2月7日 第39号

承諾書

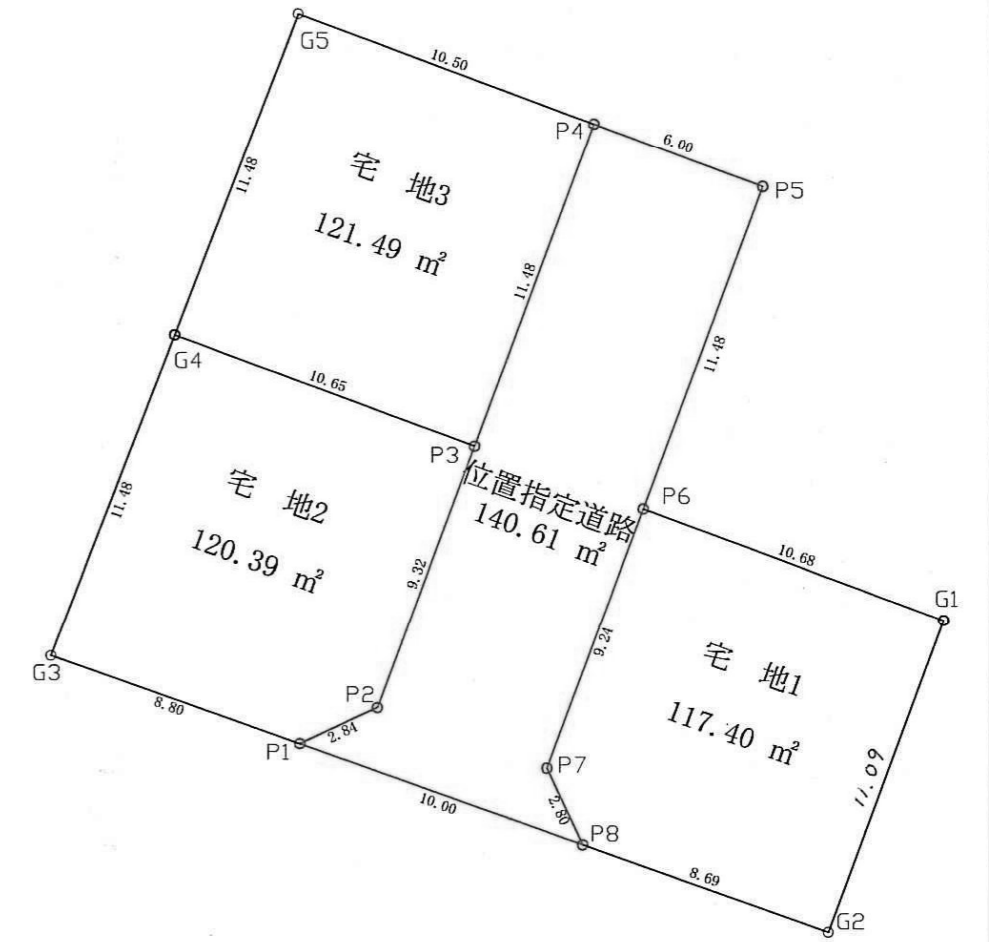
この図面記載のとおり道路の位置の指定を承諾します。

道路の幅員 ・幅員別の 道路の延長	幅員 m	延長 m	道路の面積	140.61 m ²
	6.0 m	22.77 m		

平面図 S=1:250



求積図 S=1:250



宅地1

測点	X	Y	Y _{n+1} -Y _{n-1}	X・(Y _{n+1} -Y _{n-1})	
P8	-128460.857	29543.221	-9.392	1206504.368944	
P7	-128458.314	29542.028	2.009	-258072.752826	
P6	-128449.643	29545.230	13.229	-1699260.327247	
G1	-128453.345	29555.257	6.190	-795126.205550	
G2	-128463.753	29551.420	-12.036	1546189.731108	
				倍面積	234.8144290
				面積	117.4072145
				地積	117.40 m ²

宅地2

測点	X	Y	Y _{n+1} -Y _{n-1}	X・(Y _{n+1} -Y _{n-1})	
P1	-128457.526	29533.791	-10.883	1398003.255458	
G3	-128454.592	29525.487	-4.185	537582.467520	
G4	-128443.873	29529.606	14.115	-1812985.267395	
P3	-128447.564	29539.602	6.764	-868819.322896	
P2	-128456.316	29536.370	-5.811	746459.652276	
				倍面積	240.784963
				面積	120.3924815
				地積	120.39 m ²

宅地3

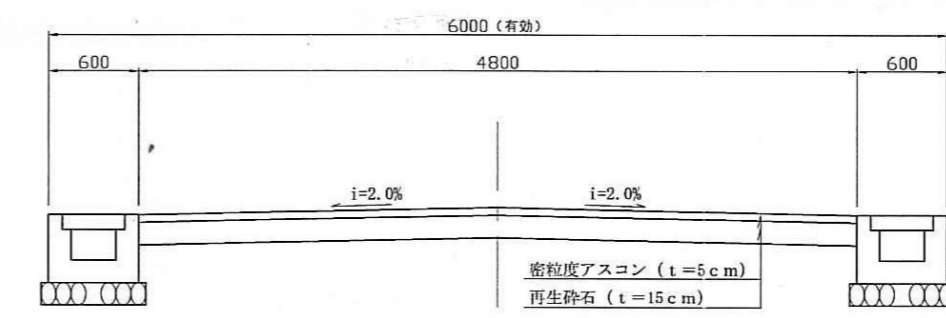
測点	X	Y	Y _{n+1} -Y _{n-1}	X・(Y _{n+1} -Y _{n-1})	
P3	-128447.564	29539.602	-13.973	1794797.811772	
G4	-128443.873	29529.606	-5.878	754993.085494	
G5	-128433.153	29533.724	13.973	-1794596.446869	
P4	-128436.793	29543.579	5.878	-754951.469254	
				倍面積	242.981143
				面積	121.4905715
				地積	121.49 m ²

位置指定道路

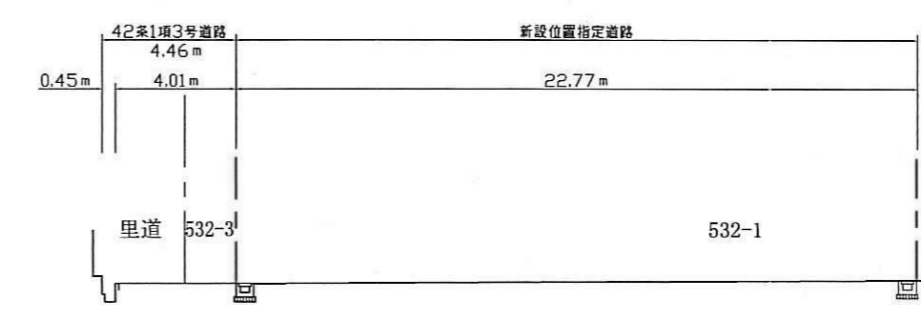
測点	X	Y	Y _{n+1} -Y _{n-1}	X・(Y _{n+1} -Y _{n-1})	
P1	-128457.526	29533.791	-6.851	880062.510626	
P2	-128456.316	29536.370	5.811	-746459.652276	
P3	-128447.564	29539.602	7.209	-925978.488876	
P4	-128436.793	29543.579	9.606	-1233763.833558	
P5	-128438.871	29549.208	1.651	-212052.576021	
P6	-128449.643	29545.230	-7.180	922268.436740	
P7	-128458.314	29542.028	-2.009	258072.752826	
P8	-128460.857	29543.221	-8.237	1058132.079109	
				倍面積	281.228570
				面積	140.6142850
				地積	140.61 m ²

団地の面積 499.90 m²

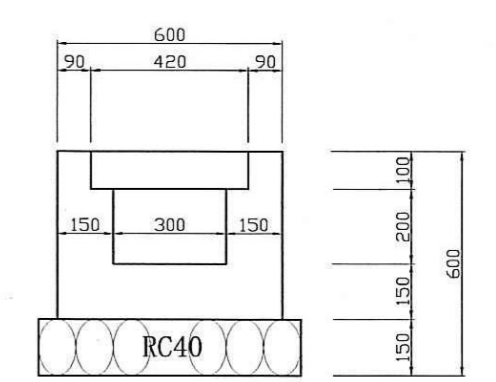
道路断面図 S=1:50



道路縦断面図 S=1:250



現場打土100 S=1:20

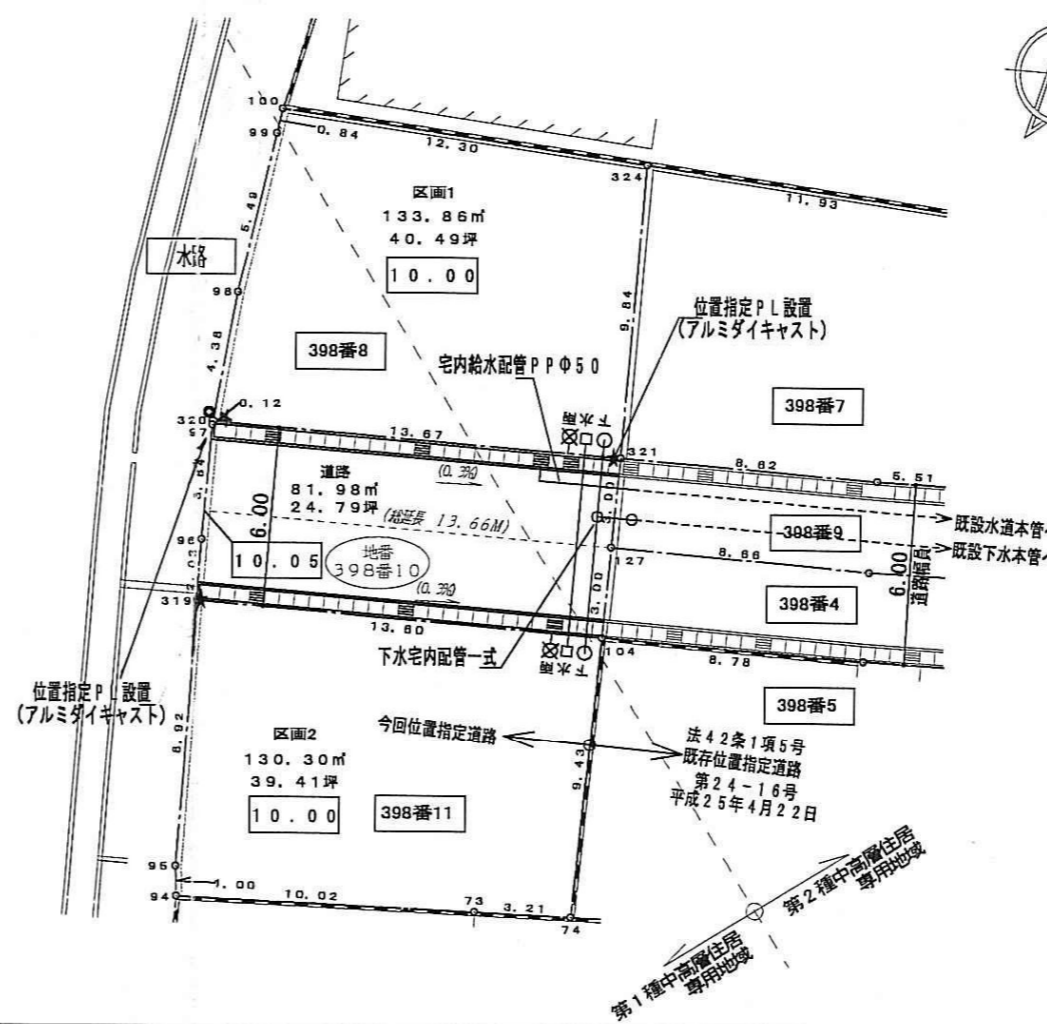


指定年月日・番号	26.3.21日	第25-15号
公告年月日・番号	26.3.25日	第93号

承諾書

この図面記載とおり道路の位置の指定・変更・廃止を承諾します。

道路の幅員の別	幅員 6.00m	延長 13.66 m	道路の面積	81.98 m ²
道路の延長	m	m		



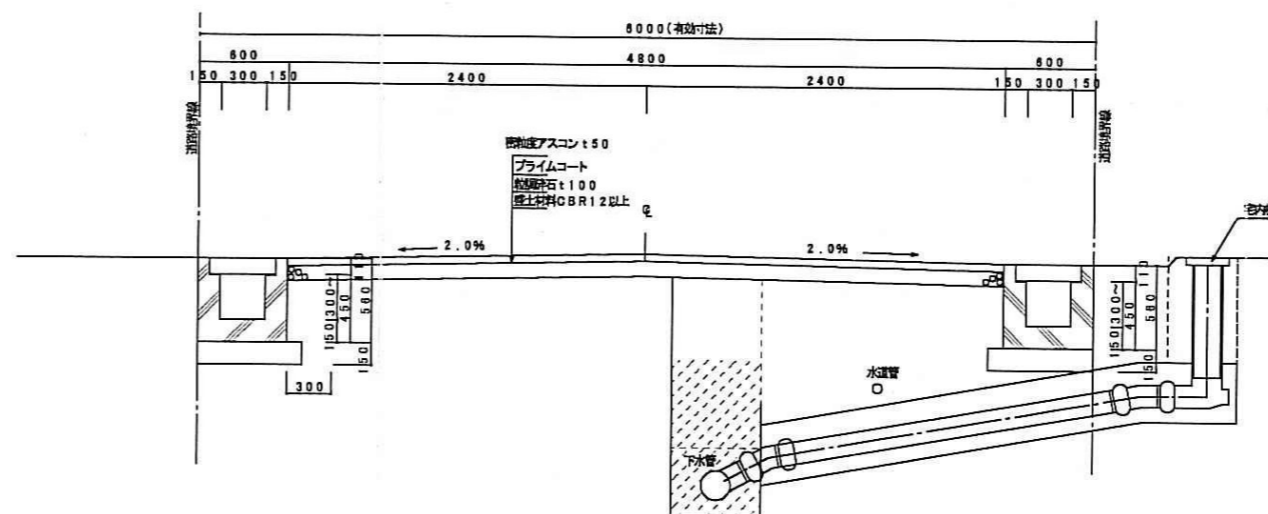
位置指定道路平面図

1:250



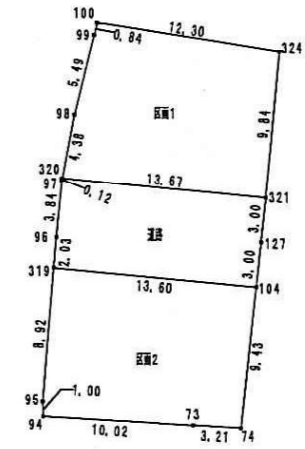
位置指定道路縮断面図

1:250



位置指定道路横断面図

1:50



座標求積図

1:500

地番	区画1	Xn	Yn	Yn+1 - Yn-1	Xn · (Yn+1 - Yn-1)
321		-130616.594	23320.656	-13.633	1779332.728002
320		-130616.660	23306.993	-13.283	1729737.182450
98		-130612.286	23307.403	1.223	-159616.524656
99		-130608.849	23308.206	0.927	-120976.849023
100		-130608.009	23308.330	12.410	-1619676.671690
324		-130606.761	23320.616	12.326	-1608826.212826
合計					267.730358
合計面積					133.8661790
地積					133.86 m ²

地番	区画2	Xn	Yn	Yn+1 - Yn-1	Xn · (Yn+1 - Yn-1)
104		-130622.599	23320.656	13.468	-1766673.137342
74		-130632.034	23320.481	-3.362	438848.898308
73		-130632.183	23317.234	-13.232	1727201.680816
94		-130632.574	23307.219	-10.131	1322426.607194
96		-130631.678	23307.103	-0.226	29900.136176
319		-130622.666	23306.993	13.493	-1761142.183916
合計					360.601237
合計面積					130.3006166
地積					130.30 m ²

空地合計

264.16 m²

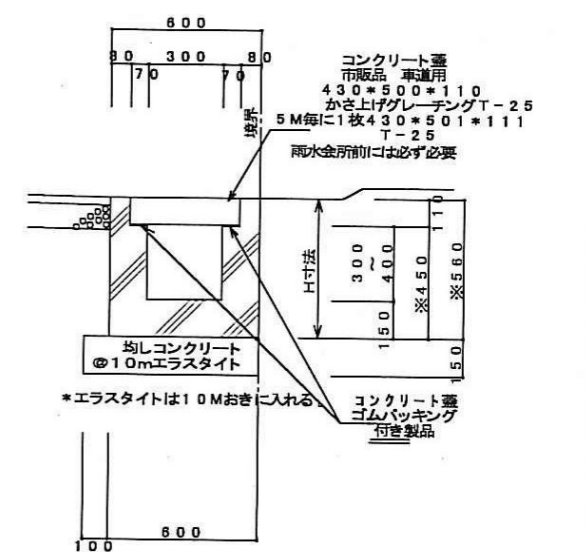
地番	区画	Xn	Yn	Yn+1 - Yn-1	Xn · (Yn+1 - Yn-1)
127		-130619.596	23320.626	-0.060	7631.176700
104		-130622.599	23320.656	-13.633	1779414.592167
319		-130622.666	23306.993	-13.628	1779762.742340
98		-130620.816	23306.966	-0.022	2871.463652
97		-130618.776	23306.971	0.016	-1967.751625
320		-130618.660	23306.963	13.666	-1788120.366260
321		-130616.594	23320.656	13.643	-1780637.891942
合計					163.964942
合計面積					81.9824710
地積					81.98 m ²

道路合計

81.98 m²

位置指定面積

346.14 m²



位置指定側溝詳細図

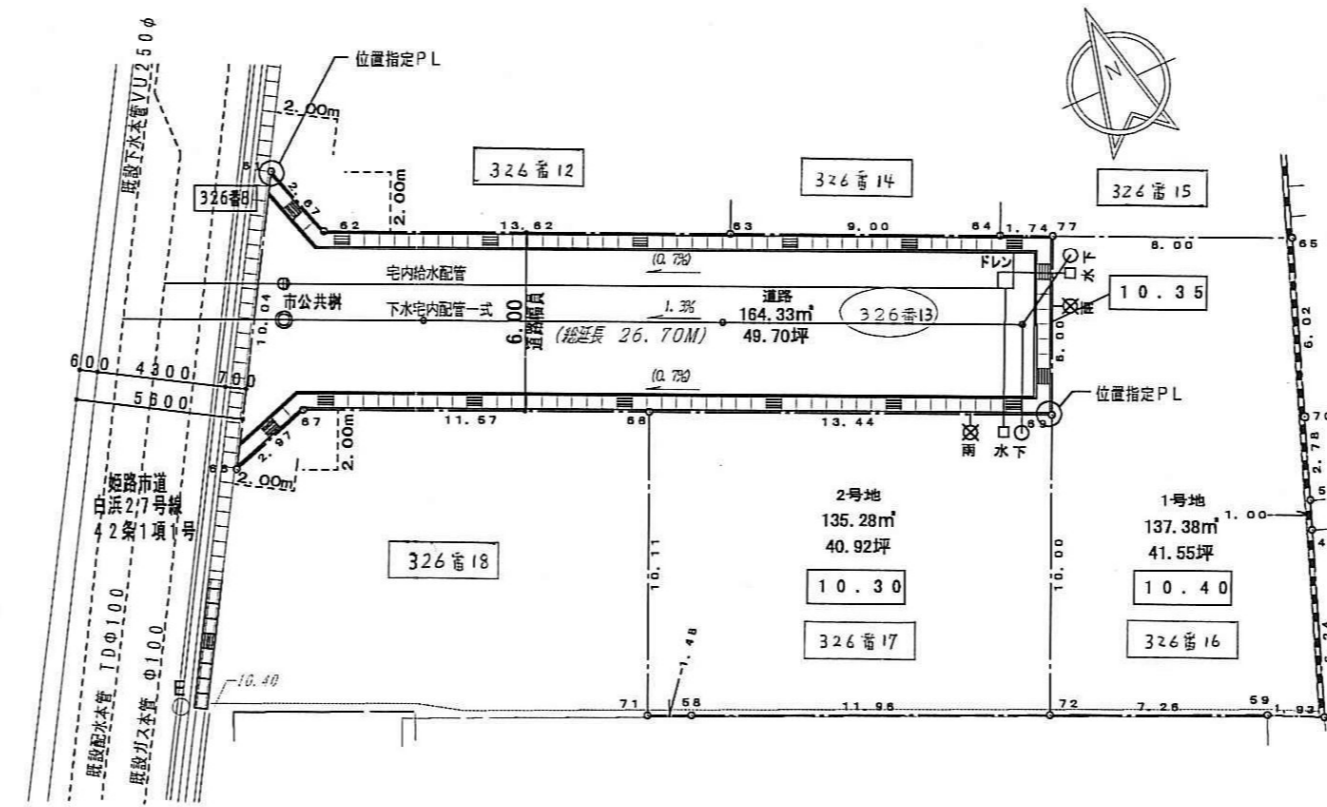
1:30

指定年月日・番号	26.3.5日	第25-16号
公告年月日・番号	26.3.10日	第74号

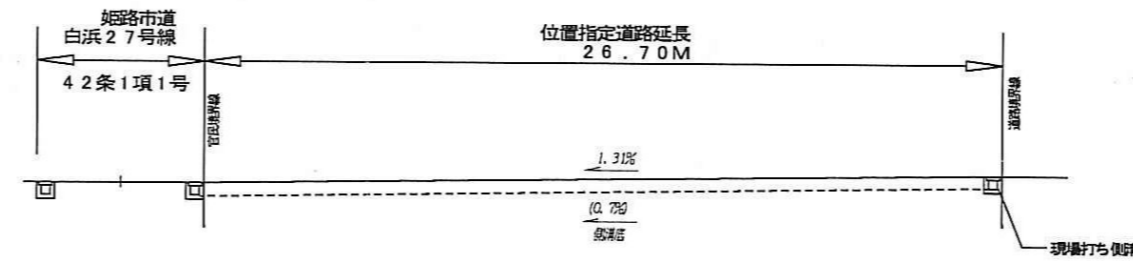
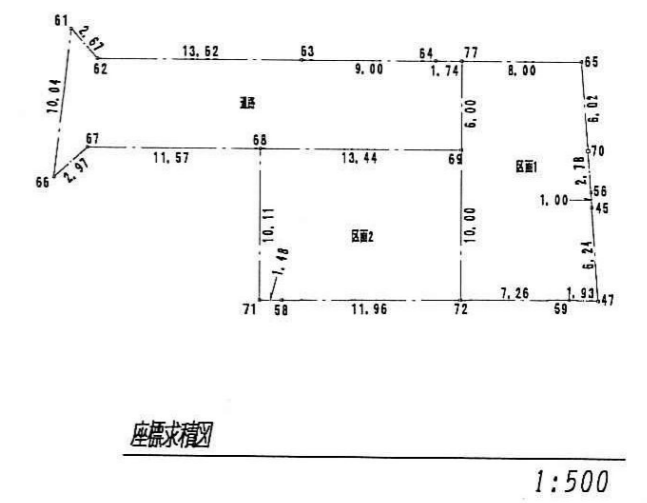
承諾書

この図面記載とおり道路の位置の指定・変更・廃止を承諾します。

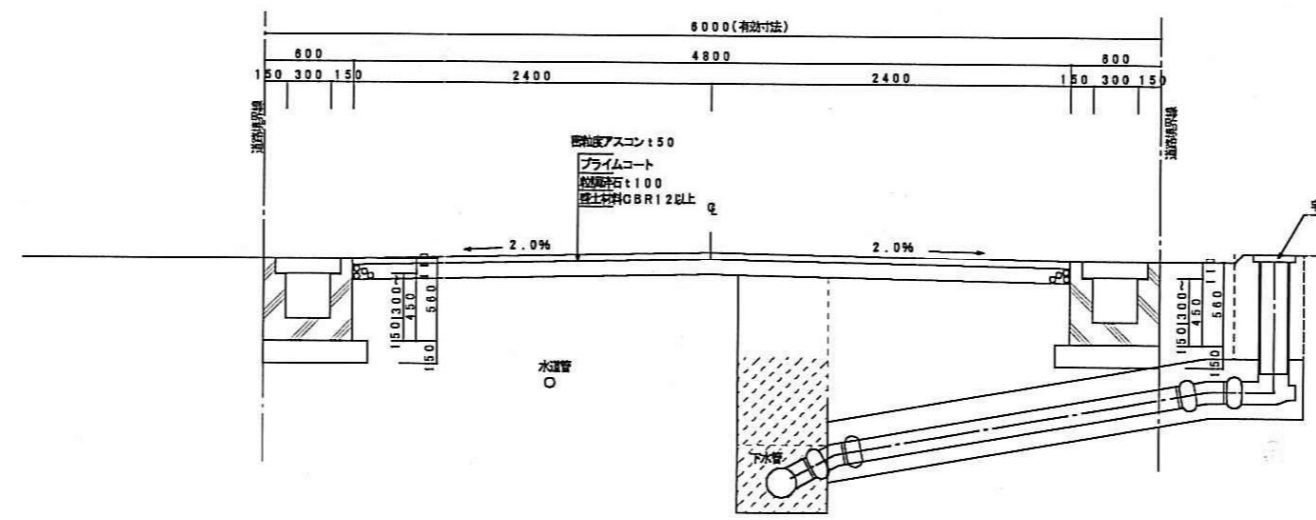
道路の幅員	幅員 6.00m	延長 26.70 m	道路の面積	164.33 m ²
幅員の別	m	m		
延長	m	m		



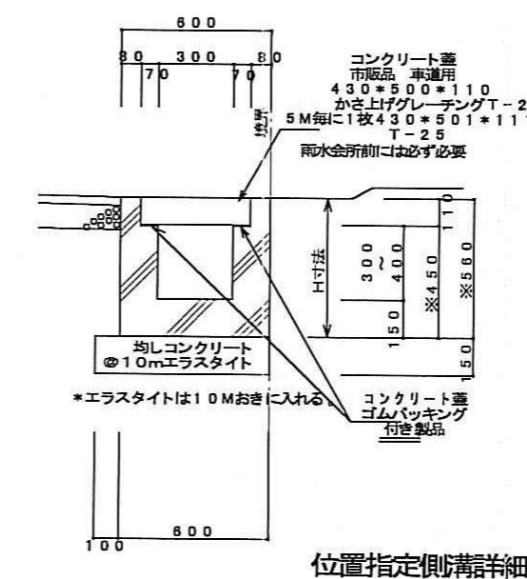
位置指定道路平面図
1:250



位置指定道路断面図
1:250



位置指定道路横断面図
1:50



位置指定側溝詳細図
1:30

地番	面積	NO	Xn	Yn	Yn+1 - Yn-1	Xn · (Yn+1 - Yn-1)
47	-134188.888	38432.888	-2.888	23288.888		
48	-134181.818	38432.888	-8.388	112288.074		
49	-134188.888	38432.888	-13.888	32888.118		
50	-134188.788	38432.888	8.888	-88148.131878		
51	-134188.281	38432.888	8.771	-121278.887281		
52	-134187.812	38432.888	8.187	-88718.144281		
53	-134182.284	38432.772	-3.043	48828.382282		
54	-134182.878	38432.812	-1.312	17818.882878		
55	-134188.812	38432.488	-2.812	22718.882888		
合計				274.788888		
合計面積				137.384444		
面積				137.38 m ²		

地番	面積	NO	Xn	Yn	Yn+1 - Yn-1	Xn · (Yn+1 - Yn-1)
56	-134184.171	38418.848	18.427	-820897.728727		
57	-134188.788	38418.284	8.888	-128822.882888		
58	-134188.888	38432.821	-16.888	883388.881110		
59	-134182.878	38418.022	-12.284	184782.441184		
60	-134182.278	38417.847	3.848	-281800.882888		
合計				270.378888		
合計面積				136.189288		
面積				136.18 m ²		

宅地合計 272.66 m²

地番	面積	NO	Xn	Yn	Yn+1 - Yn-1	Xn · (Yn+1 - Yn-1)
61	-134181.822	38427.888	8.822	-28888.787828		
62	-134182.172	38428.483	12.182	-178842.882828		
63	-134188.828	38428.787	30.882	-2781000.102207		
64	-134182.888	38428.888	8.778	-121178.882128		
65	-134184.281	38428.878	-8.801	138884.088181		
66	-134188.788	38428.084	-14.728	122727.881840		
67	-134184.171	38418.848	-22.771	288488.812841		
68	-134182.284	38428.212	-12.278	178418.412882		
69	-134182.282	38428.470	3.282	-287448.482284		
合計				258.882878		
合計面積				184.231880		
面積				184.23 m ²		

道路合計 164.33 m²

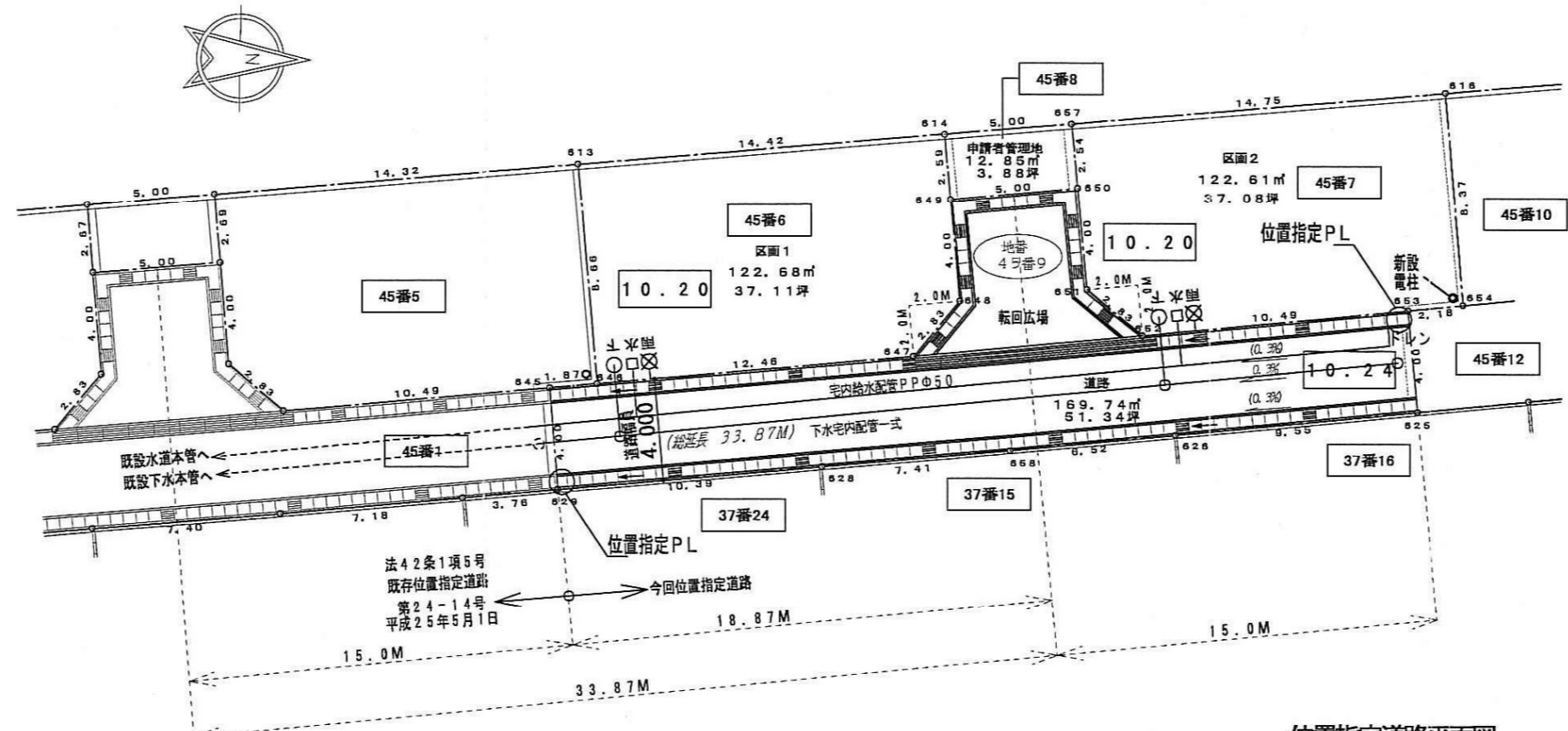
位置指定面積
436.99 m²

指定年月日・番号	26.3.24 日 第25-17号
公告年月日・番号	26.3.25 日 第94号

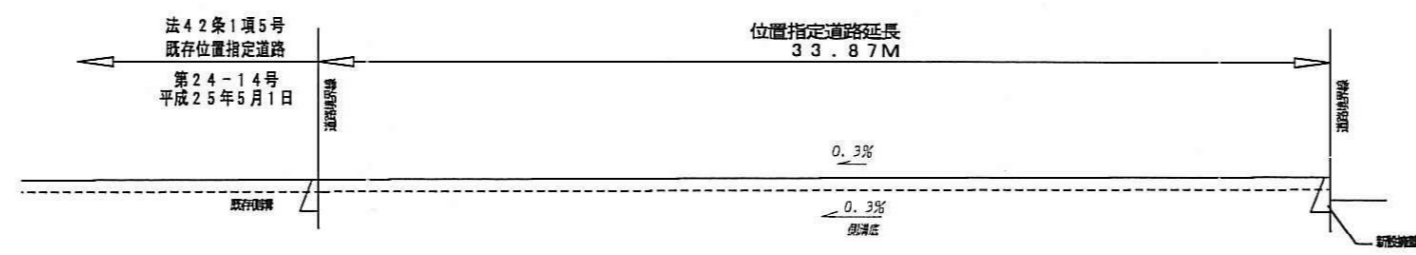
承諾書

この図面記載とおり道路の位置の指定・変更・廃止を承諾します。

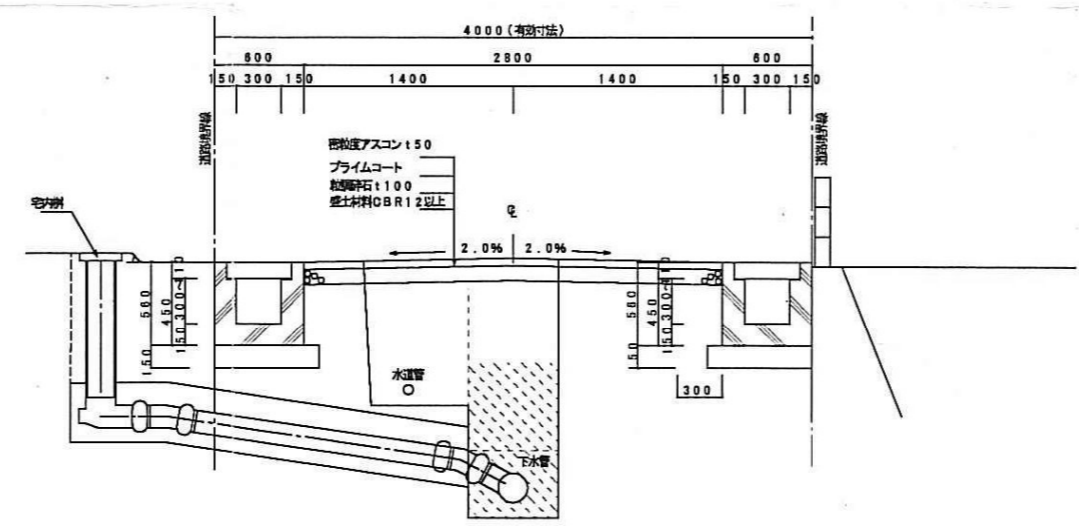
道路の幅員の別	幅員 4.00m 延長 33.87 m	道路の面積	169.74 m ²
道路の延長	m		m



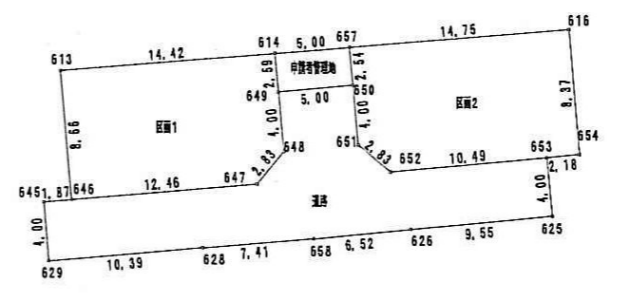
位置指定道路平面図
1:250



位置指定道路縦断面図
1:250



位置指定道路横断面図
1:50



座標表
1:500

地番	区画1	NO	Xn	Yn	Yn+1 - Yn-1	Xn * (Yn+1 - Yn-1)
513		-133392.339	24385.810	-10.014	1335790.882748	
514		-133377.980	24385.413	1.180	-157388.016400	
549		-133377.707	24387.990	8.560	-874867.767920	
548		-133377.284	24371.973	8.180	-824271.616120	
547		-133379.089	24374.170	-3.484	-480891.304328	
546		-133391.466	24375.427	-7.380	981781.182400	
合計						245.371380
合計面積						122.8866900
地積						122.88 m ²

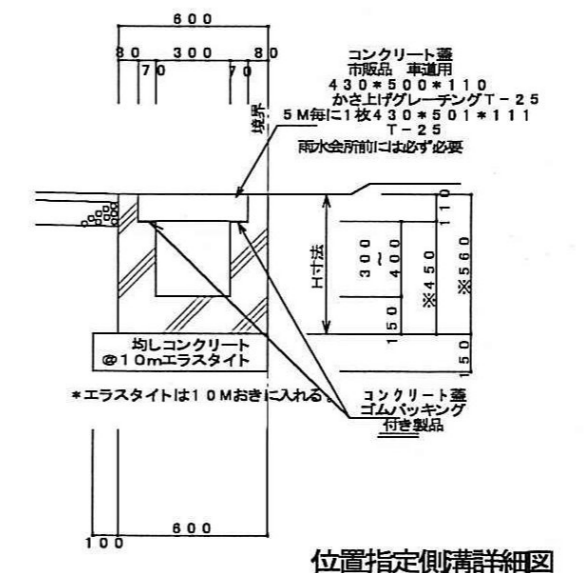
地番	区画2	NO	Xn	Yn	Yn+1 - Yn-1	Xn * (Yn+1 - Yn-1)
516		-133358.311	24383.499	8.909	-921372.870899	
554		-133357.498	24371.838	8.578	-1148640.828200	
553		-133359.873	24372.074	1.380	-184038.346740	
552		-133370.102	24373.218	-0.836	84890.014770	
551		-133372.307	24371.439	-8.758	788091.116013	
550		-133372.730	24387.487	-8.512	868823.217780	
557		-133372.989	24384.927	-3.988	827890.330042	
合計						245.230948
合計面積						122.8184730
地積						122.81 m ²

地番	区画3	NO	Xn	Yn	Yn+1 - Yn-1	Xn * (Yn+1 - Yn-1)
549		-133377.707	24387.990	-2.044	272824.033108	
514		-133377.980	24385.413	-3.083	408638.752740	
557		-133372.989	24384.927	2.044	-272814.409868	
550		-133372.730	24387.487	3.083	-408620.871590	
合計						26.703802
合計面積						12.8619810
地積						12.86 m ²

空地合計 258.14 m²

地番	区画4	NO	Xn	Yn	Yn+1 - Yn-1	Xn * (Yn+1 - Yn-1)
545		-133393.331	24375.618	-4.174	566783.783594	
546		-133391.466	24375.427	-1.448	192884.088390	
547		-133379.089	24374.170	-3.484	480891.304328	
548		-133377.284	24371.973	-8.180	824271.616120	
549		-133377.707	24387.990	-4.616	802333.724812	
550		-133372.730	24387.487	3.448	-480092.848770	
551		-133372.307	24371.439	8.758	-788091.116013	
552		-133370.102	24373.218	0.836	-84890.014770	
553		-133359.873	24372.074	2.838	-378208.032628	
554		-133357.498	24371.838	8.020	-889483.384720	
555		-133358.737	24377.094	1.756	-234082.133436	
556		-133378.224	24377.807	1.468	-194481.078592	
558		-133382.800	24378.682	1.794	-239288.384400	
529		-133392.948	24379.601	-2.988	391841.889488	
合計						339.487370
合計面積						169.7438880
地積						169.74 m ²

位置指定面積
427.88 m²



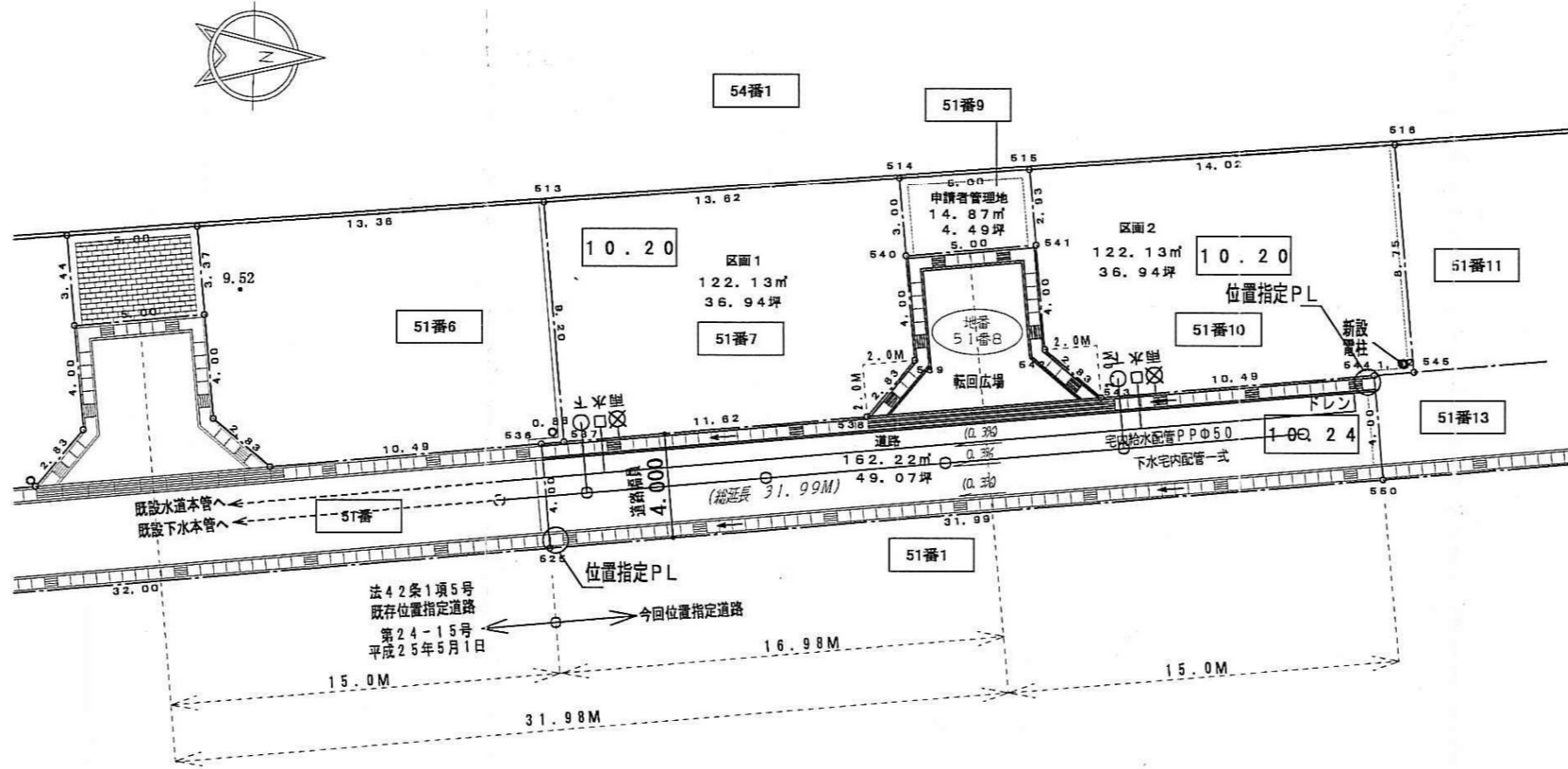
位置指定側溝詳細図
1:30

指定年月日・番号	26.3.25 日 第25-18号
公告年月日・番号	26.3.28 日 第96号

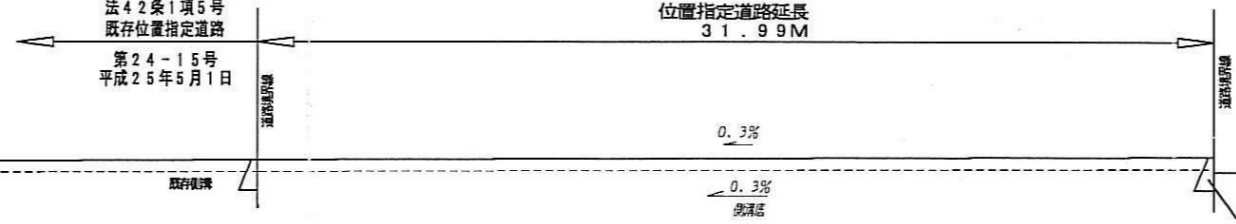
承諾書

この図面記載とおり道路の位置の指定・美観・廃止を承諾します。

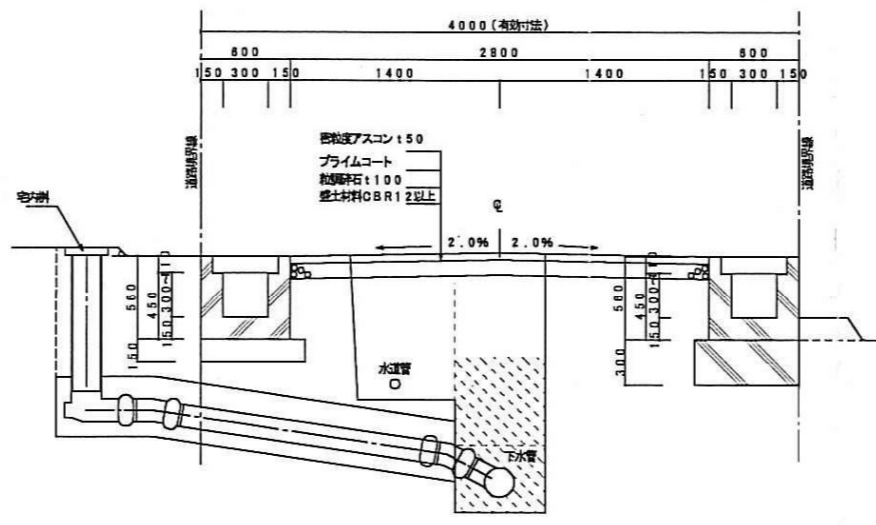
道路の幅員の延長	幅員 4.00m 延長 31.99m	道路の面積	162.22 m ²
道路の幅員の別	m		
道路の延長	m		



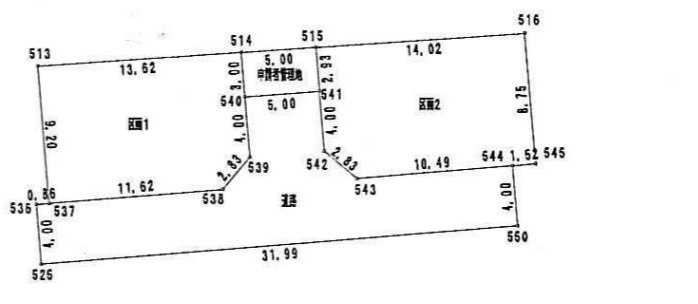
位置指定道路平面図
1:250



位置指定道路縮断面図
1:250



位置指定道路横断面図
1:50



地盤図
1:500

地番	区画1	Xn	Yn	Yn+1 - Yn-1	Xn * (Yn+1 - Yn-1)
514	-133381.198	24329.896	1.842	-24688.183033	
540	-133380.901	24332.687	6.878	-820731.927178	
539	-133380.509	24338.873	6.177	-823891.404093	
538	-133382.308	24338.884	3.330	-444183.086640	
537	-133393.876	24340.003	-8.019	1099886.491644	
513	-133394.777	24330.846	-10.308	1376033.361318	
合計				244.273017	
合計面積				122.1366840	
地積				122.13 m ²	

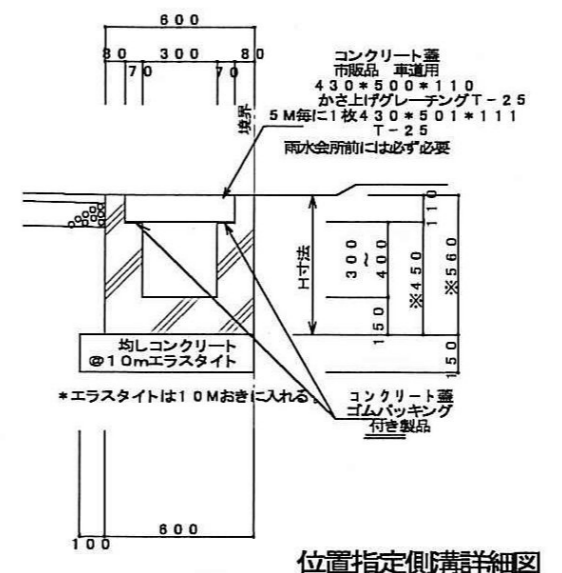
地番	区画2	Xn	Yn	Yn+1 - Yn-1	Xn * (Yn+1 - Yn-1)
545	-133381.374	24338.804	8.853	-1181981.857782	
544	-133382.894	24338.863	1.177	-158888.126238	
543	-133373.338	24337.981	-0.771	102830.842088	
542	-133375.828	24338.182	-5.784	771444.063982	
541	-133375.921	24332.197	-6.809	821494.238189	
516	-133378.209	24329.273	-4.107	847778.090383	
510	-133382.232	24328.090	7.831	-1004360.969192	
合計				244.271388	
合計面積				122.1366840	
地積				122.13 m ²	

地番	申請管理地	Xn	Yn	Yn+1 - Yn-1	Xn * (Yn+1 - Yn-1)
540	-133380.901	24332.687	-2.602	333719.014302	
514	-133381.198	24329.896	-3.414	486383.403144	
516	-133378.209	24329.273	2.602	-333707.274918	
541	-133375.921	24332.197	3.414	-486348.394294	
合計				29.748234	
合計面積				14.8741170	
地積				14.87 m ²	

空地合計 259.13 m²

地番	道路	Xn	Yn	Yn+1 - Yn-1	Xn * (Yn+1 - Yn-1)
538	-133394.733	24340.087	-4.070	842918.883310	
537	-133393.876	24340.003	-1.223	163140.710248	
539	-133382.308	24338.884	-3.330	444183.086640	
539	-133380.901	24338.873	-6.177	823891.404093	
540	-133380.509	24332.687	-4.478	697012.912878	
541	-133375.921	24332.197	3.498	-488148.843895	
542	-133375.828	24338.182	6.784	-771444.063982	
543	-133373.338	24337.981	0.771	-102830.842088	
544	-133382.894	24338.863	2.968	-394487.440462	
540	-133382.803	24340.039	7.120	-949641.021380	
526	-133394.341	24344.073	-0.852	113661.978532	
合計				324.463084	
合計面積				162.2286420	
地積				162.22 m ²	

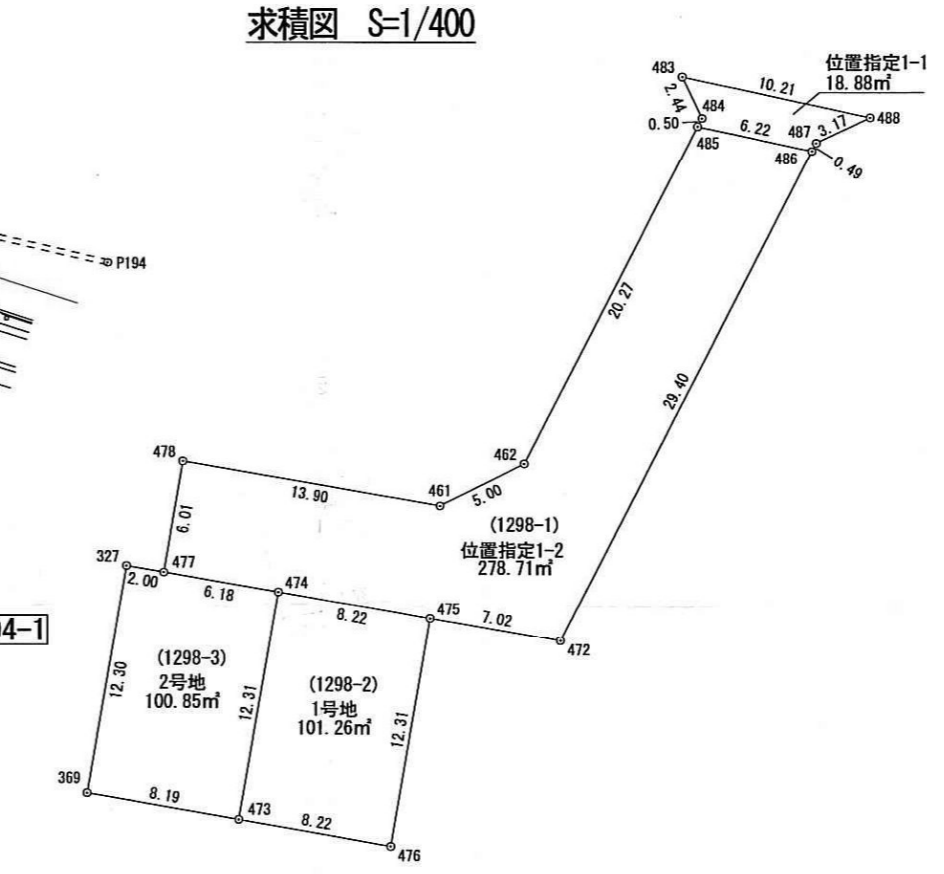
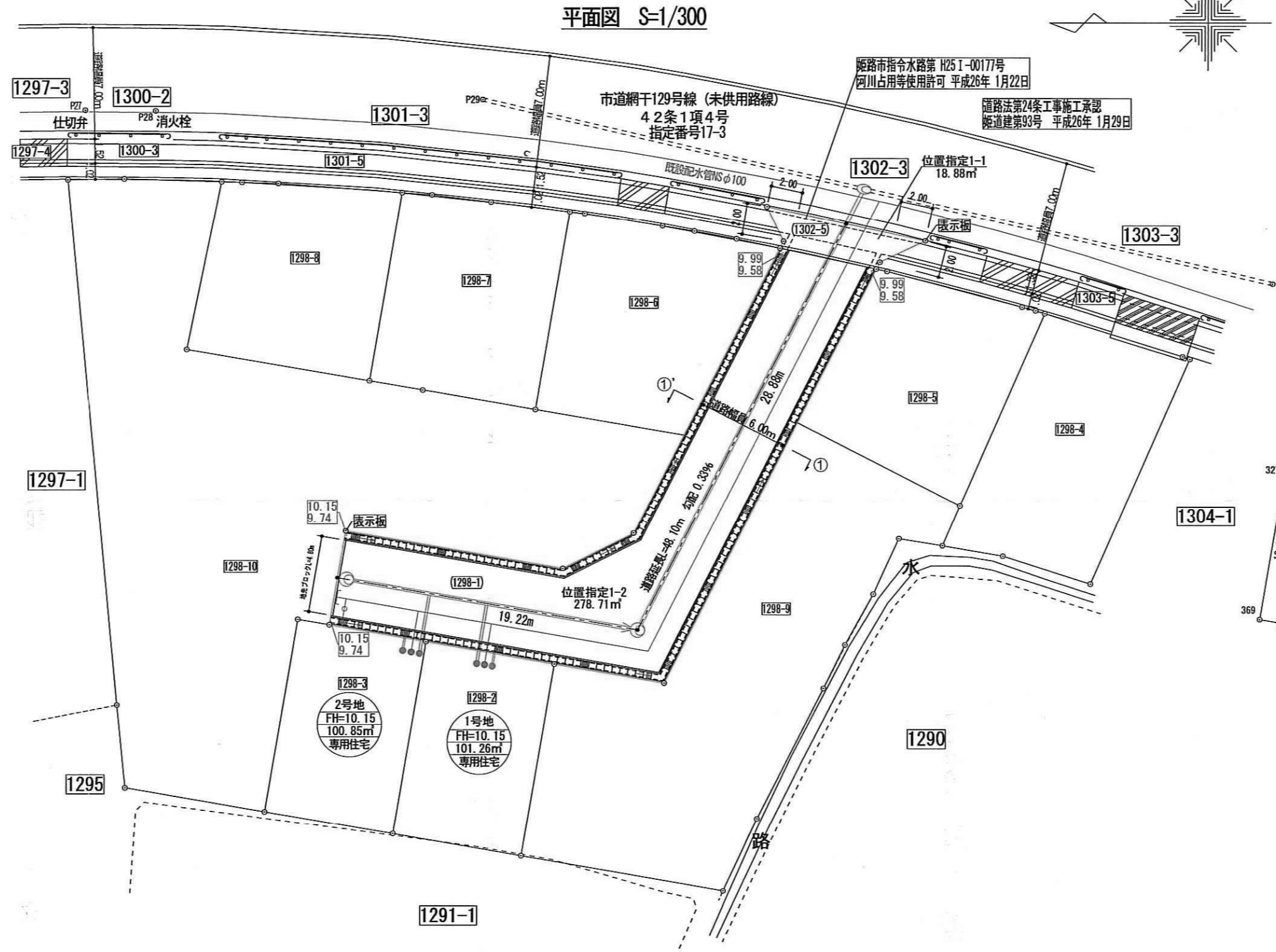
位置指定面積
421.35 m²



位置指定側溝詳細図
1:30

様式第 19号 (第 14条関係)

指定年月日・番号	平成 26.6.16 日 第 25-20 号
公告年月日・番号	平成 26.6.18 日 第 281 号
承諾書	
この図面記載のとおり道路の位置の指定を変更・廃止を承諾します。	
道路幅員の延長	幅員 6.00m 延長 48.10m (内水路占用2.50m)
道路の面積	297.59 m ² (内水路占用18.88m ²)



座標求積表

地番	位置指定1-1	No.		Xn	Yn	辺長	点間No
483		-135077.562	22970.439			2.44	484
484		-135078.605	22968.234			0.50	485
485		-135078.377	22967.788			6.22	486
486		-135084.456	22966.474			0.49	487
487		-135084.681	22966.915			3.17	488
488		-135087.547	22968.271			10.21	483
						倍面積	37.762128
						面積	18.8810640
						地積	18.88 m ²

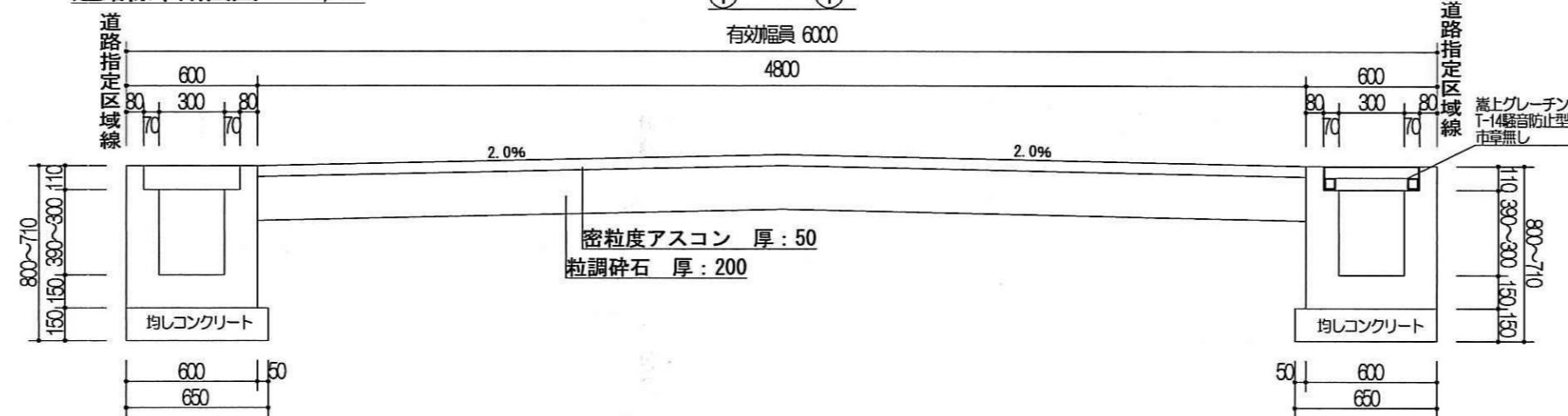
地番	位置指定1-2 (1298-1)	No.		Xn	Yn	辺長	点間No
485		-135078.377	22967.788			20.27	462
462		-135069.140	22949.744			5.00	461
461		-135064.666	22947.511			13.90	478
478		-135050.968	22949.889			6.01	477
477		-135049.940	22943.968			6.18	474
474		-135056.035	22942.910			8.22	475
475		-135064.139	22941.503			7.02	472
472		-135071.059	22940.302			29.40	486
486		-135084.456	22966.474			6.22	485
						倍面積	557.437814
						面積	278.7189070
						地積	278.71 m ²

地番	1号地 (1298-2)	No.		Xn	Yn	辺長	点間No
475		-135064.139	22941.503			8.22	474
474		-135056.035	22942.910			12.31	473
473		-135053.930	22930.781			8.22	476
476		-135062.032	22929.370			12.31	475
						倍面積	202.529694
						面積	101.2648470
						地積	101.26 m ²

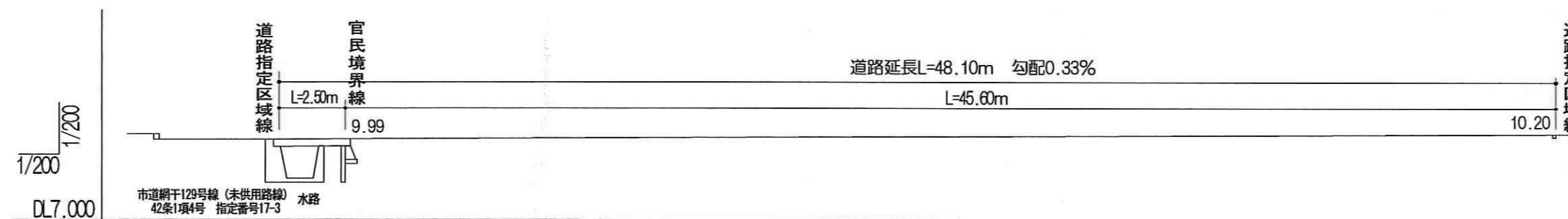
地番	2号地 (1298-3)	No.		Xn	Yn	辺長	点間No
474		-135056.035	22942.910			6.18	477
477		-135049.940	22943.968			2.00	327
327		-135047.962	22944.312			12.30	369
369		-135045.857	22932.188			8.19	473
473		-135053.930	22930.781			12.31	474
						倍面積	201.703458
						面積	100.8517290
						地積	100.85 m ²

合計 499.7165470

道路標準断面図 S=1/30



道路縦断面図 S=1/200



様式第19号(第14条関係)

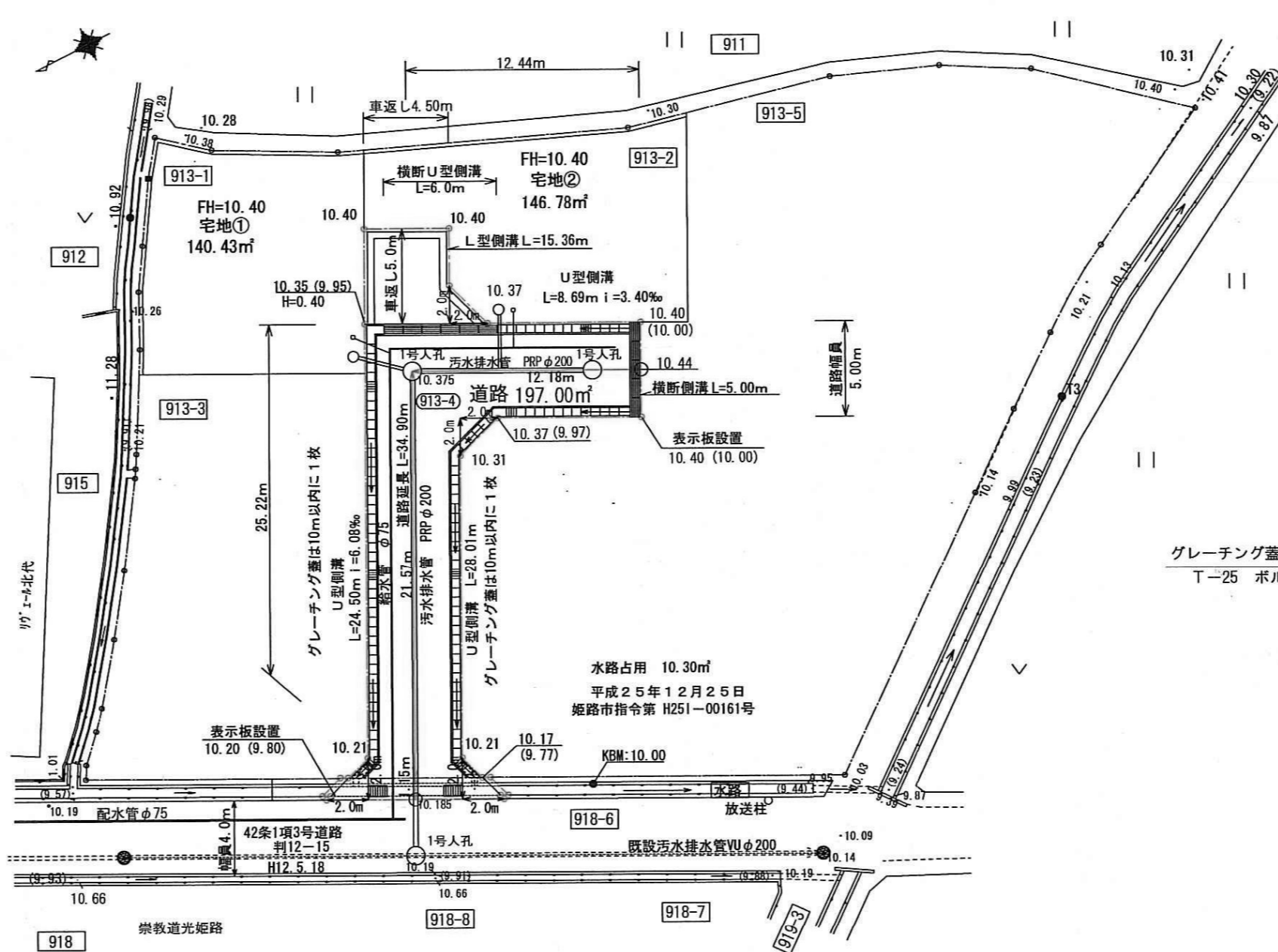
指定年月日・番号 平成26年5月13日 第25-21号
 公告年月日・番号 平成26年5月15日 第198号

承諾書

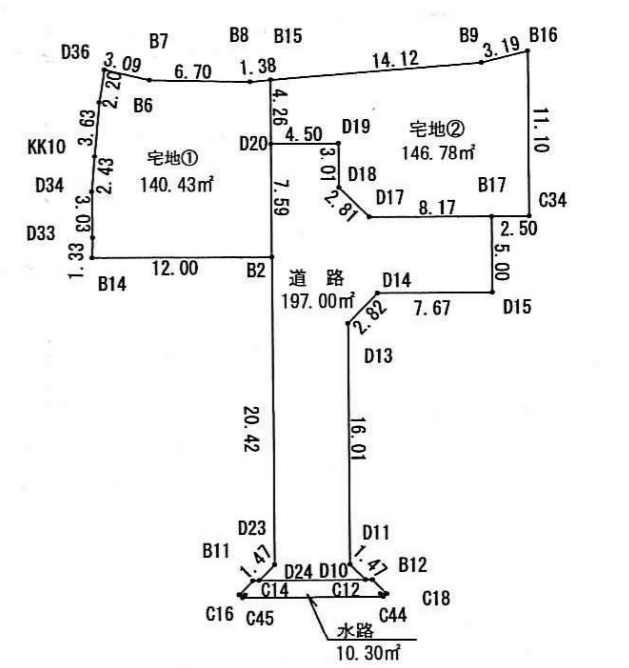
この図面記載のとおり道路の位置の指定・変更・廃止を承諾します。

道路の幅員の長 幅員 5.00m
 道路の幅員の延長 延長 34.90m (内水路部分1.15m)
 道路の面積 207.30㎡ (内水路部分10.30㎡)

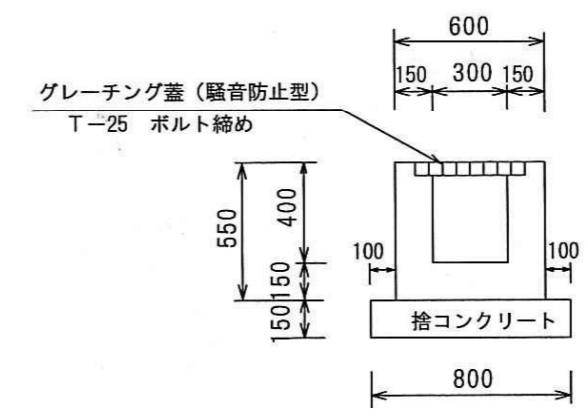
平面図 1/300



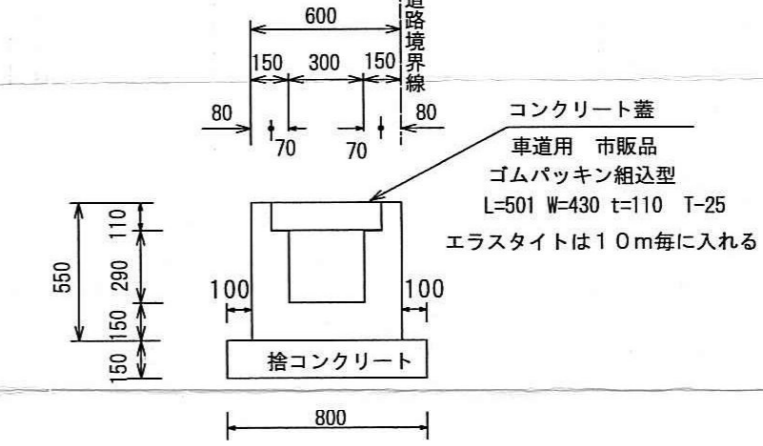
求積図 S=1/500



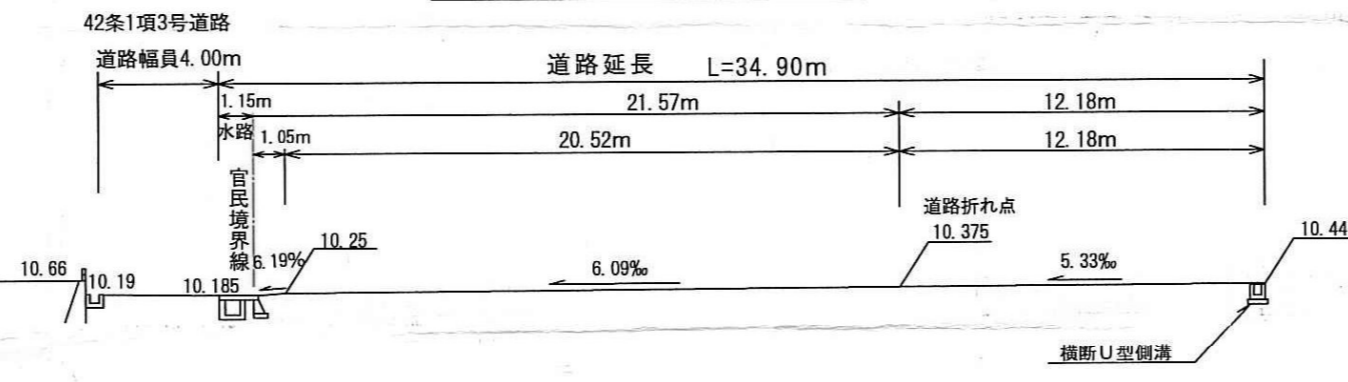
横断側溝構造図 1/30



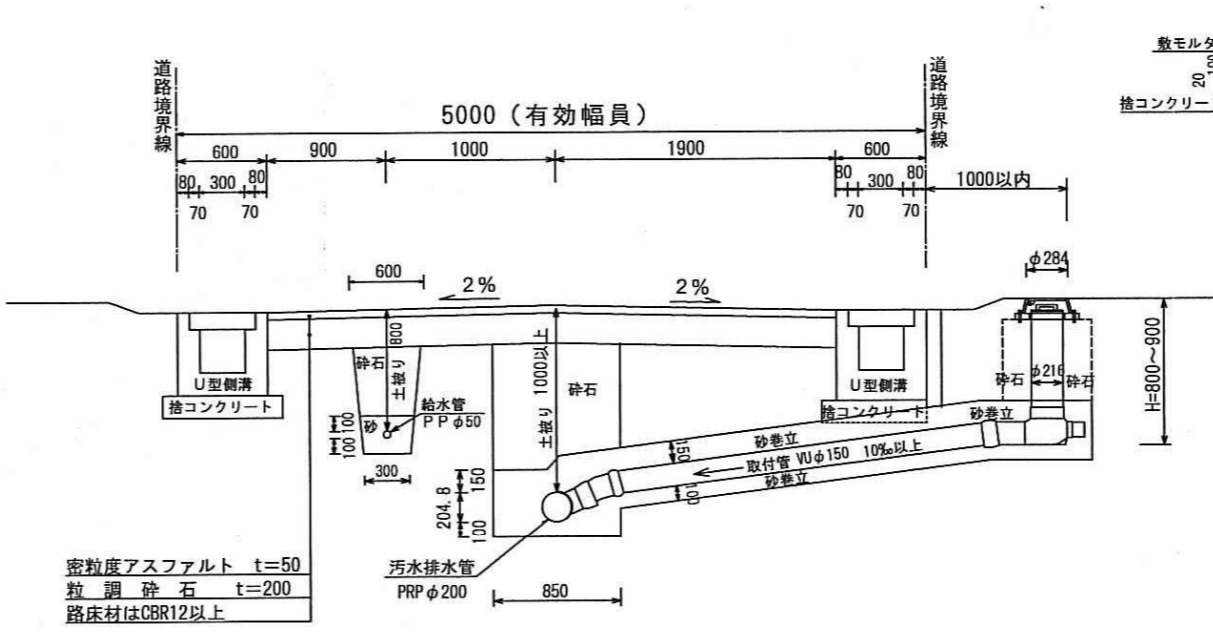
U型側溝構造図 1/30



計画道路縦断面図 S=1/250



計画道路・給排水施設標準断面図 S=1/50



車返し L型側溝詳細図 1/50



求積表

地番	面積(㎡)	地積
B14	111.503	130.348
B2	100.794	124.920
D20	97.347	131.687
B15	95.414	135.483
B8	96.692	136.012
B7	102.606	139.164
D36	104.979	141.145
B6	105.264	139.373
KK10	105.725	138.300
D34	109.515	134.240
D33	110.854	131.511
合計	280.869266	140.433130
合計面積	146.161273	146.78
地積		146.78

地番	面積(㎡)	地積
D24	111.429	106.232
D10	105.091	103.032
D11	105.560	104.425
D13	98.312	118.703
D14	85.625	119.578
D15	88.781	115.114
B17	86.518	120.581
D17	93.803	124.288
D18	94.684	126.962
D19	93.333	129.653
D20	97.347	131.687
B2	100.794	124.920
D23	110.029	106.705
合計	394.011959	197.0059796
合計面積	146.161273	146.78
地積		146.78

地番	面積(㎡)	地積
C16	113.085	106.005
C14	112.707	105.813
C45	112.976	105.725
C44	104.582	101.471
C12	104.670	101.740
C18	104.292	101.548
B12	104.710	102.825
D10	105.088	103.016
D24	111.430	106.231
B11	111.808	106.423
合計	176.130065	176.130065
合計面積	10.305260	10.30
地積		10.30

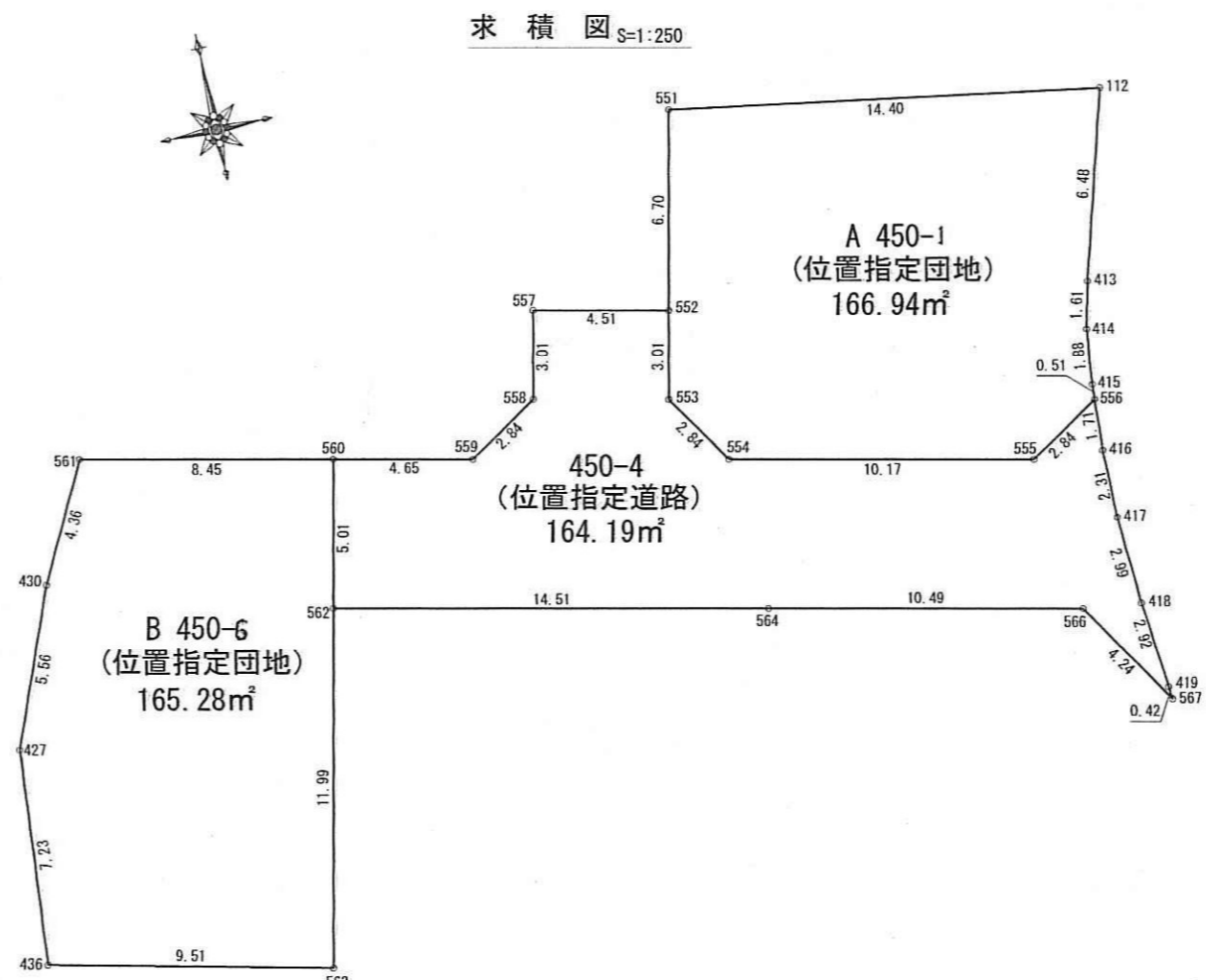
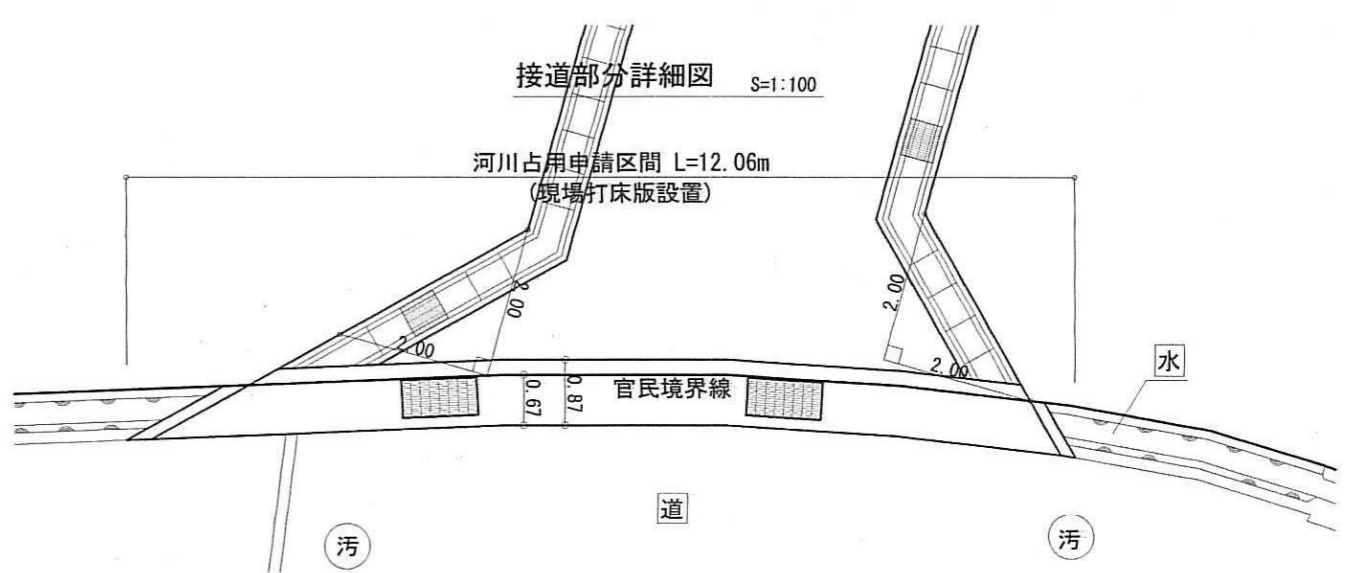
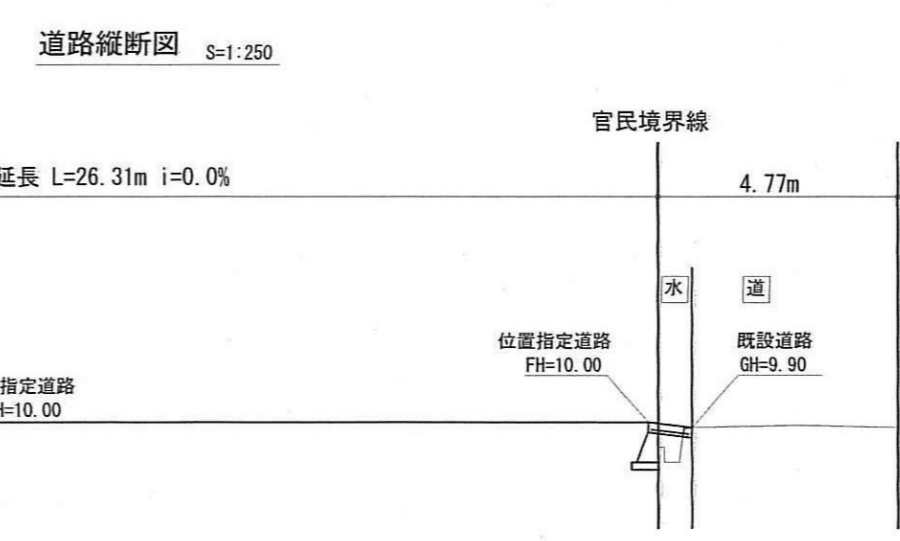
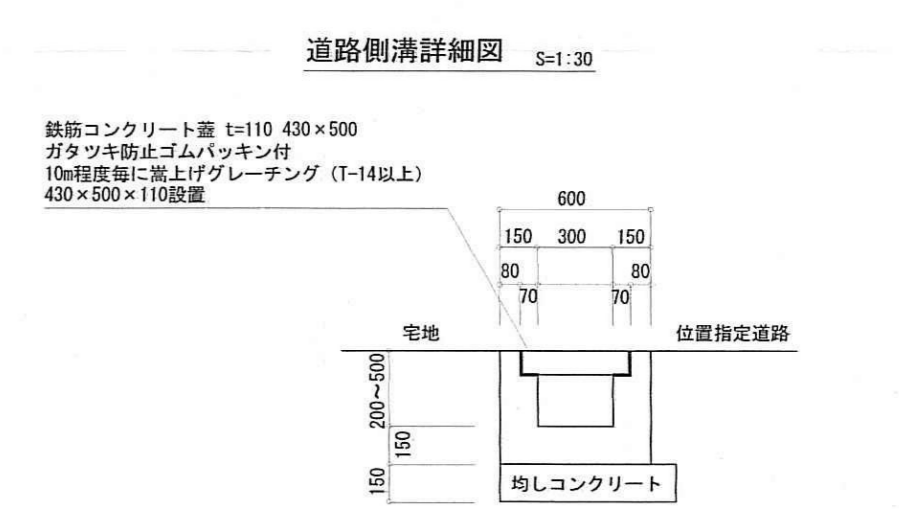
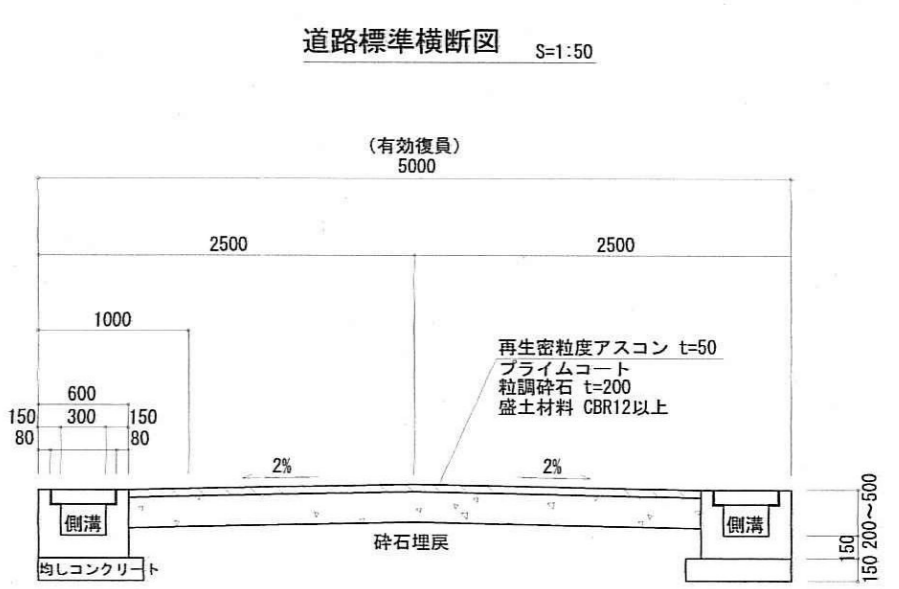
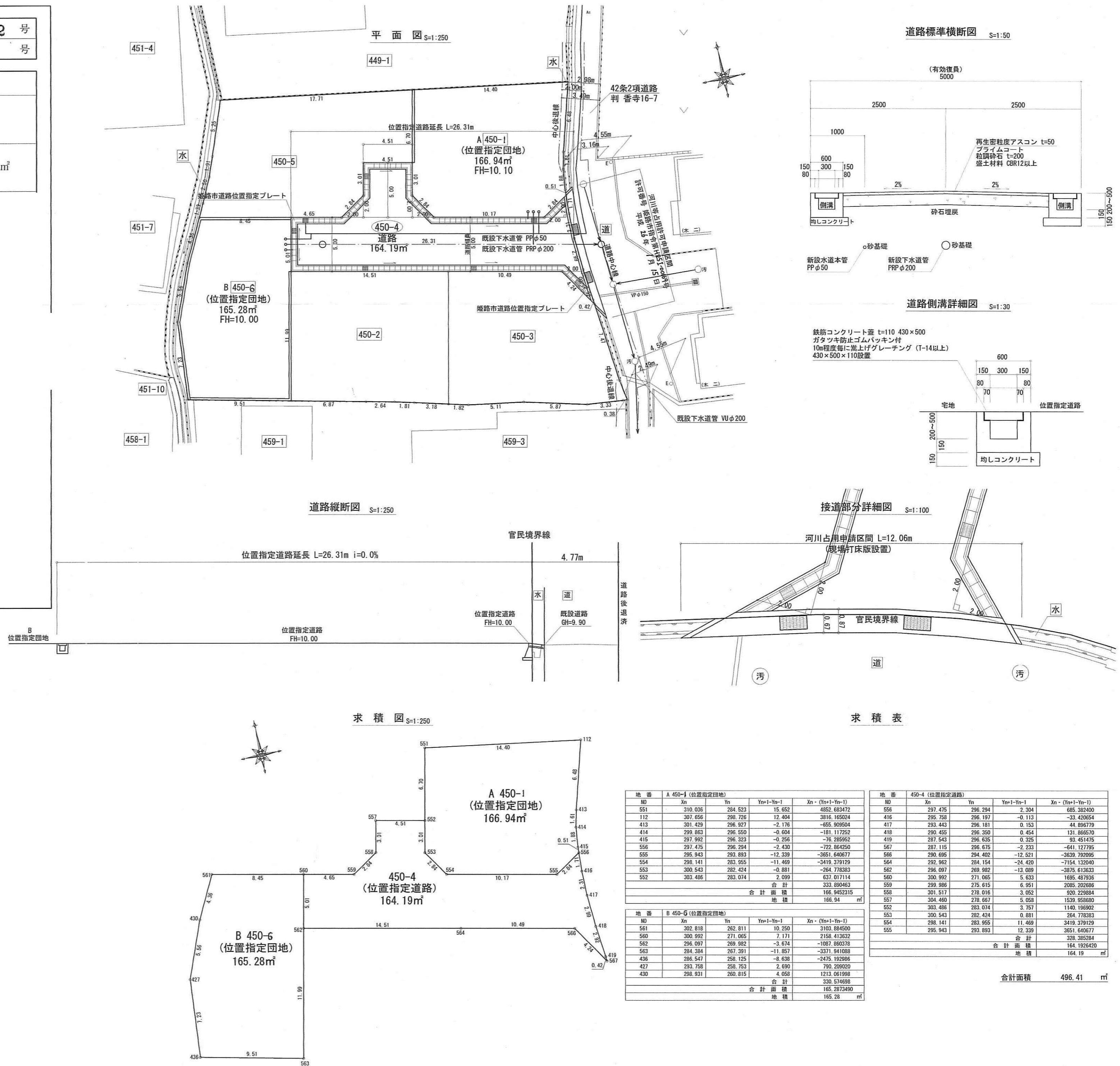
道路面積	207.30㎡ (内水路部分10.30㎡)
総合計面積	494.51㎡

指定年月日・番号	26.7.10日	第25-22号
公告年月日・番号	26.7.14日	第338号

承諾書

この図面記載のとおり道路の位置の指定変更を承諾します。

道路の幅員	幅員	5.00 m	延長	26.31 m	道路の面積	164.19 m ²
・幅員別の道路の延長	m		m			



地番 A 450-1 (位置指定団地)					地番 450-4 (位置指定道路)				
NO	Xn	Yn	Yn+1-Yn-1	Xn - (Yn+1-Yn-1)	NO	Xn	Yn	Yn+1-Yn-1	Xn - (Yn+1-Yn-1)
551	310.036	284.523	15.652	4852.683472	556	297.475	296.294	2.304	685.382400
112	307.656	296.726	12.404	3916.165024	416	295.758	296.197	-0.113	-33.428954
413	301.429	296.927	-2.176	-855.909504	417	293.443	296.181	0.153	44.895779
414	299.863	296.550	-0.604	-181.117252	418	290.455	296.350	0.454	131.866570
415	297.992	296.323	-0.256	-76.285952	419	287.543	296.635	0.325	93.451475
556	297.475	296.294	-2.430	-722.864250	567	287.115	296.675	-2.233	-641.127795
555	295.943	293.893	-12.339	-3651.640677	566	290.695	294.402	-12.521	-3639.792095
554	298.141	283.955	-11.469	-3419.379129	564	292.962	284.154	-24.420	-7154.132040
553	300.543	282.424	-0.881	-264.776383	562	296.097	269.982	-13.089	-3875.613633
552	303.486	283.074	2.099	637.017114	560	300.992	271.065	5.633	1695.487936
			合計	333.890463	559	299.986	275.615	6.951	2085.202686
			合計面積	166.9452315	558	301.517	278.016	3.052	920.229884
			地積	166.94 m ²	557	304.460	278.667	5.058	1539.958680
					552	303.486	283.074	3.757	1140.196902
					553	300.543	282.424	0.881	264.776383
					554	298.141	283.955	11.469	3419.379129
					555	295.943	293.893	12.339	3651.640677
							合計面積		164.1926420
							合計面積		164.19 m ²

地番 B 450-G (位置指定団地)				
NO	Xn	Yn	Yn+1-Yn-1	Xn - (Yn+1-Yn-1)
561	302.818	262.811	10.250	3103.884500
560	300.992	271.065	7.171	2158.413632
562	296.097	269.982	-3.674	-1087.860378
563	284.384	267.391	-11.857	-3371.941088
436	286.547	258.125	-8.638	-2475.192986
427	293.758	258.753	2.690	790.209020
430	298.931	260.815	4.058	1213.061998
			合計	330.574698
			合計面積	165.2873490
			地積	165.28 m ²

合計面積 496.41 m²

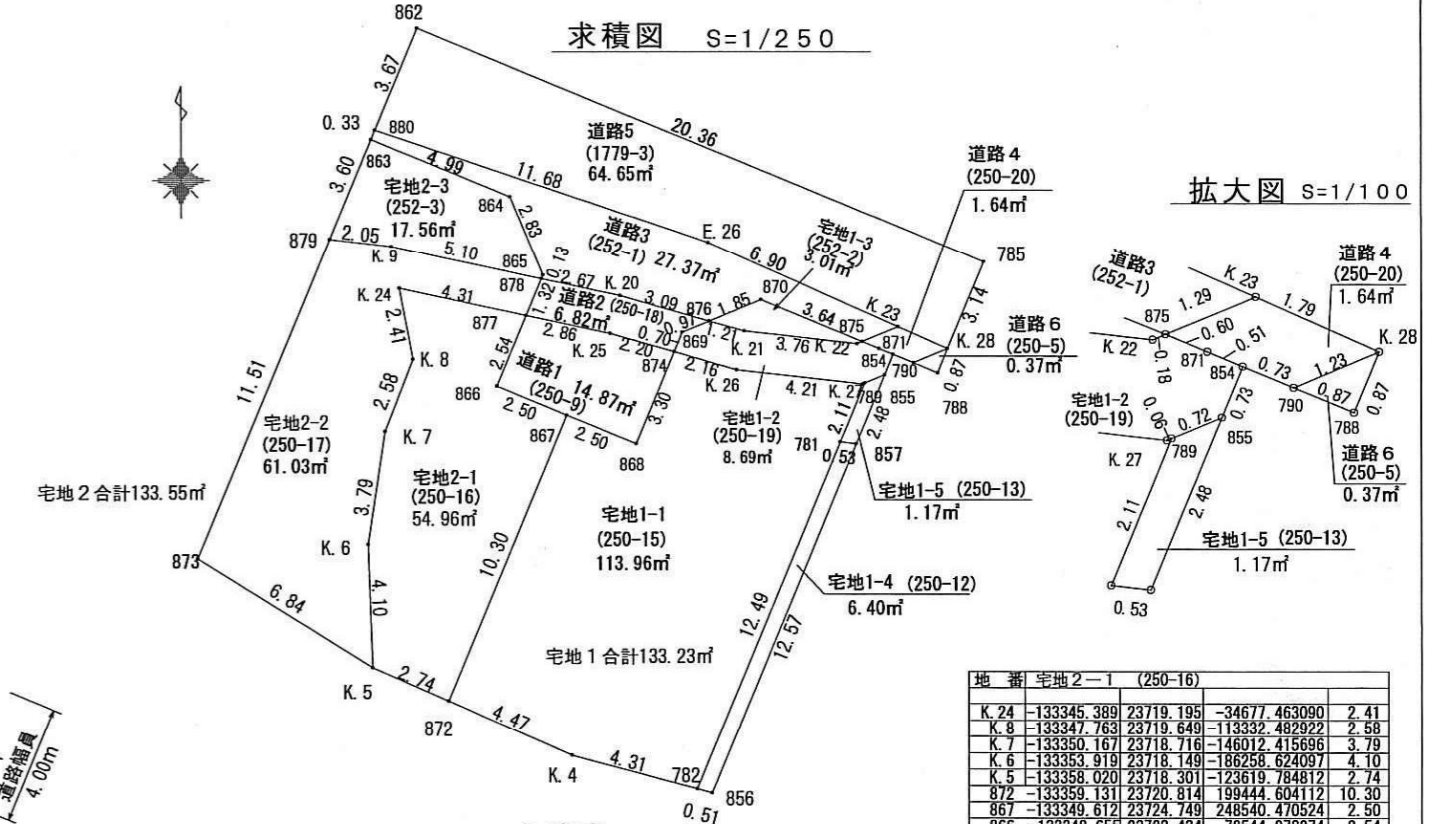
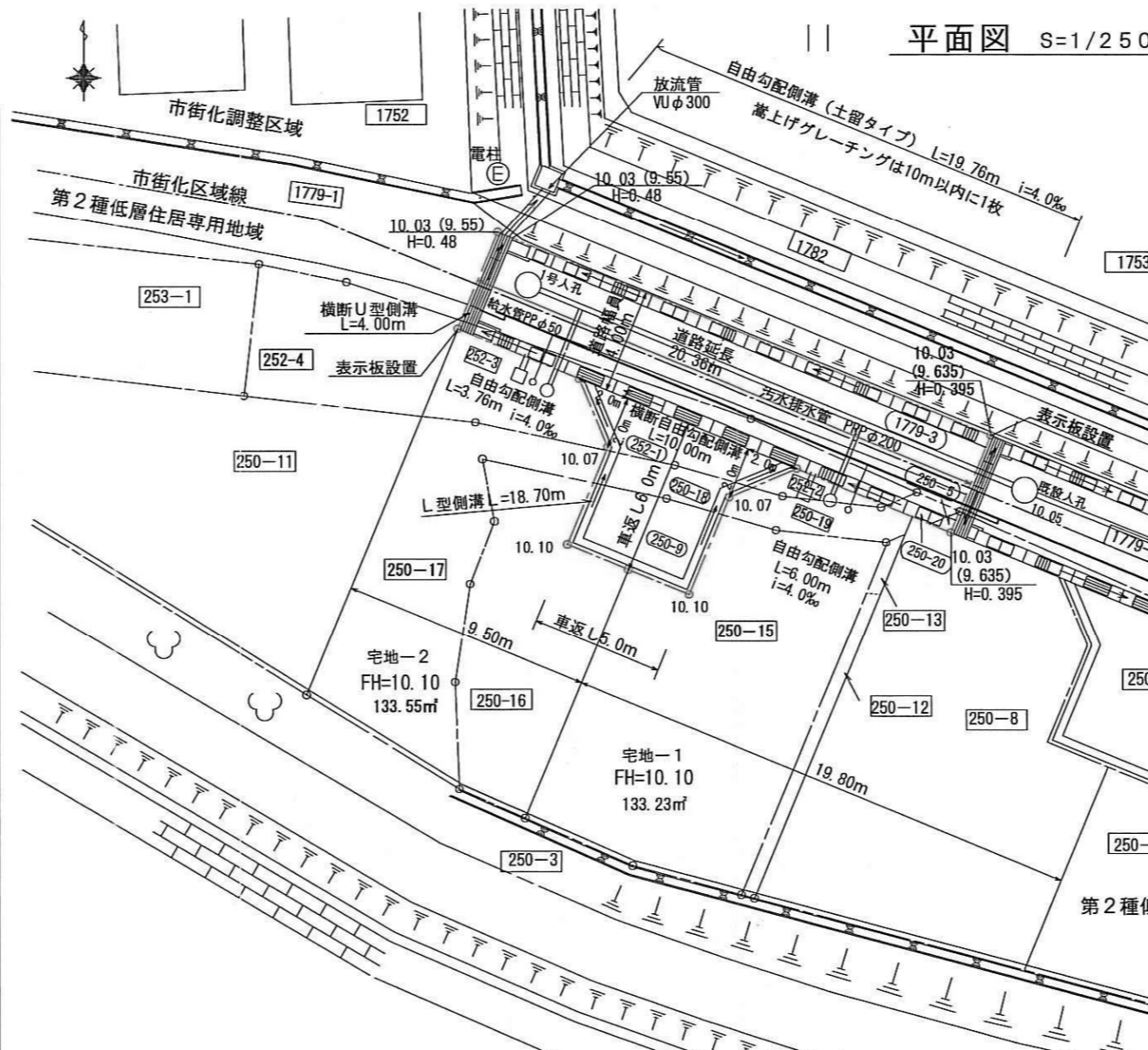
様式第 19号 (第 14条関係)

指定年月日・番号	平成26年5月30日	第25-23号
公告年月日・番号	平成26年6月4日	第242号

承諾書

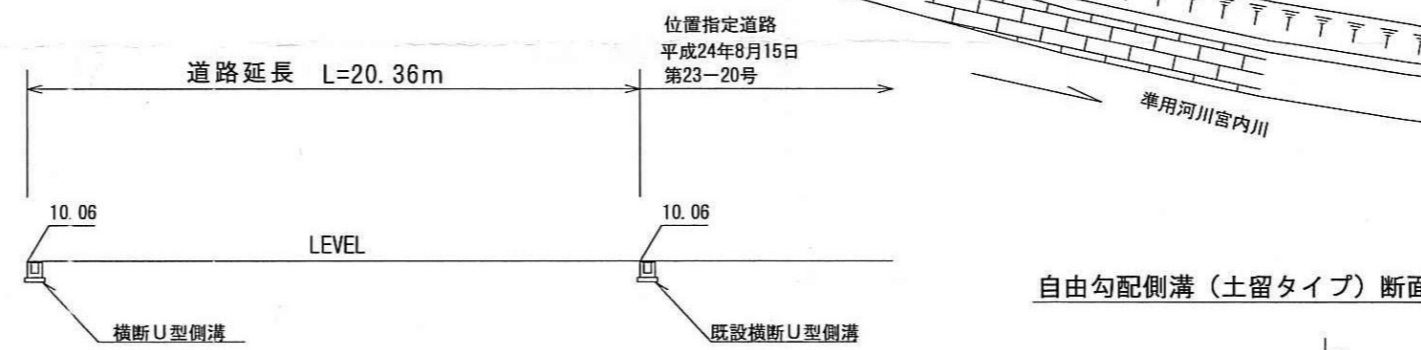
この図面記載のとおり道路の位置の指定・変更一廃止を承諾します。

道路の幅員の延長	幅員 4.00m 延長 20.36m	道路の面積	115.72㎡
----------	-----------------------	-------	---------

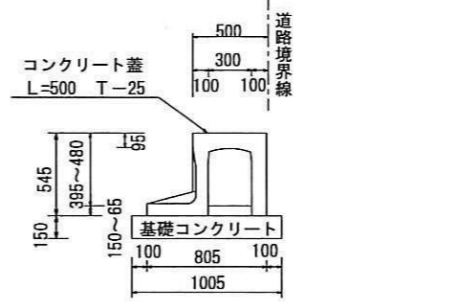


拡大図 S=1/100

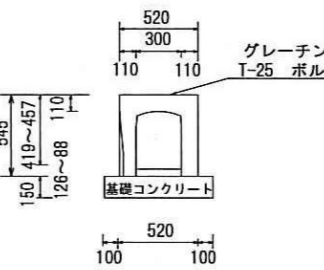
計画道路縦断面図 S=1/250



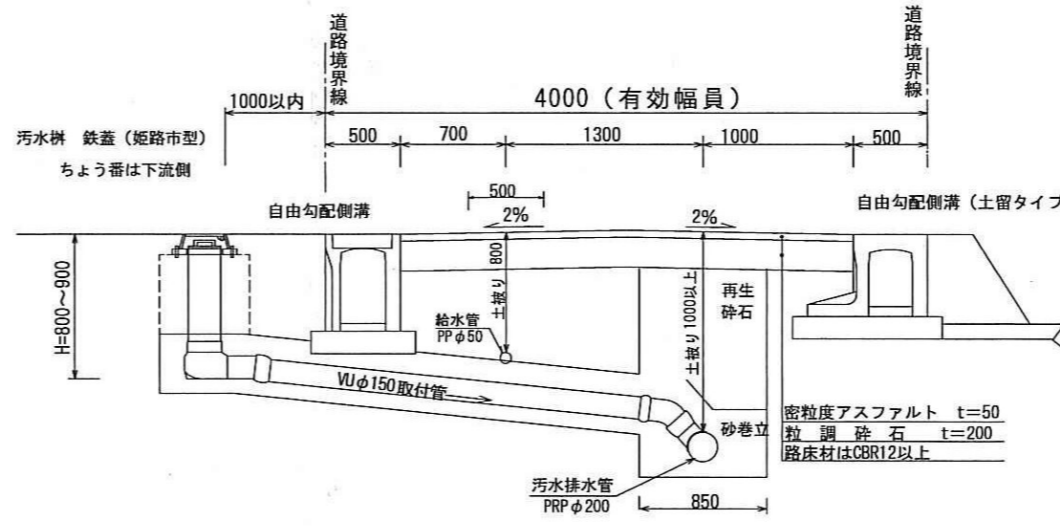
自由勾配側溝 (土留タイプ) 断面図 S=1/50



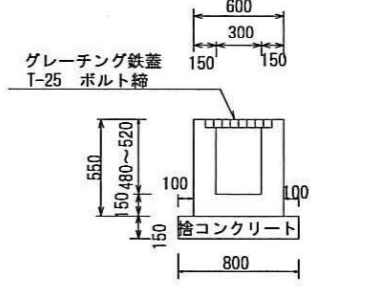
横断自由勾配側溝 S=1/50



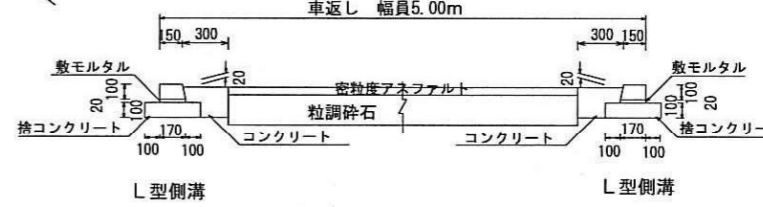
計画道路・給排水施設標準断面図 S=1/50



横断U型側溝断面図 S=1/50



車返し L型側溝詳細図 1/50



求積表

地番	Xn	Yn	(Xn-1-Yn-1)Yn	距離
宅地1-1 (250-15)				
K.24	133345.389	23719.195	-34677.463090	2.41
K.8	133347.763	23719.640	-13333.482922	2.68
K.5	133343.819	23718.149	18255.624917	4.10
K.7	133350.167	23718.716	-46012.415696	3.79
K.9	133349.674	23718.434	8544.978974	2.54
K.24	133345.389	23719.195	-34677.463090	2.41
K.8	133347.763	23719.640	-13333.482922	2.68
K.5	133343.819	23718.149	18255.624917	4.10
K.7	133350.167	23718.716	-46012.415696	3.79
K.9	133349.674	23718.434	8544.978974	2.54
面積			113.96	
地積			113.96	
宅地1-1合計				133.55㎡
宅地1-2 (250-19)				
K.24	133345.389	23719.195	-34677.463090	2.41
K.8	133347.763	23719.640	-13333.482922	2.68
K.5	133343.819	23718.149	18255.624917	4.10
K.7	133350.167	23718.716	-46012.415696	3.79
K.9	133349.674	23718.434	8544.978974	2.54
面積			113.96	
地積			113.96	
宅地1-2合計				133.55㎡
宅地1-3 (250-2)				
K.24	133345.389	23719.195	-34677.463090	2.41
K.8	133347.763	23719.640	-13333.482922	2.68
K.5	133343.819	23718.149	18255.624917	4.10
K.7	133350.167	23718.716	-46012.415696	3.79
K.9	133349.674	23718.434	8544.978974	2.54
面積			113.96	
地積			113.96	
宅地1-3合計				133.55㎡
宅地1-4 (250-12)				
K.24	133345.389	23719.195	-34677.463090	2.41
K.8	133347.763	23719.640	-13333.482922	2.68
K.5	133343.819	23718.149	18255.624917	4.10
K.7	133350.167	23718.716	-46012.415696	3.79
K.9	133349.674	23718.434	8544.978974	2.54
面積			113.96	
地積			113.96	
宅地1-4合計				133.55㎡
宅地1-5 (250-13)				
K.24	133345.389	23719.195	-34677.463090	2.41
K.8	133347.763	23719.640	-13333.482922	2.68
K.5	133343.819	23718.149	18255.624917	4.10
K.7	133350.167	23718.716	-46012.415696	3.79
K.9	133349.674	23718.434	8544.978974	2.54
面積			113.96	
地積			113.96	
宅地1-5合計				133.55㎡
宅地2-1 (250-16)				
K.24	133345.389	23719.195	-34677.463090	2.41
K.8	133347.763	23719.640	-13333.482922	2.68
K.5	133343.819	23718.149	18255.624917	4.10
K.7	133350.167	23718.716	-46012.415696	3.79
K.9	133349.674	23718.434	8544.978974	2.54
面積			113.96	
地積			113.96	
宅地2-1合計				133.55㎡
宅地2-2 (250-17)				
K.24	133345.389	23719.195	-34677.463090	2.41
K.8	133347.763	23719.640	-13333.482922	2.68
K.5	133343.819	23718.149	18255.624917	4.10
K.7	133350.167	23718.716	-46012.415696	3.79
K.9	133349.674	23718.434	8544.978974	2.54
面積			113.96	
地積			113.96	
宅地2-2合計				133.55㎡
宅地2-3 (250-3)				
K.24	133345.389	23719.195	-34677.463090	2.41
K.8	133347.763	23719.640	-13333.482922	2.68
K.5	133343.819	23718.149	18255.624917	4.10
K.7	133350.167	23718.716	-46012.415696	3.79
K.9	133349.674	23718.434	8544.978974	2.54
面積			113.96	
地積			113.96	
宅地2-3合計				133.55㎡
道路1 (250-9)				
K.24	133345.389	23719.195	-34677.463090	2.41
K.8	133347.763	23719.640	-13333.482922	2.68
K.5	133343.819	23718.149	18255.624917	4.10
K.7	133350.167	23718.716	-46012.415696	3.79
K.9	133349.674	23718.434	8544.978974	2.54
面積			64.65	
地積			64.65	
道路1合計				64.65㎡
道路2 (250-18)				
K.24	133345.389	23719.195	-34677.463090	2.41
K.8	133347.763	23719.640	-13333.482922	2.68
K.5	133343.819	23718.149	18255.624917	4.10
K.7	133350.167	23718.716	-46012.415696	3.79
K.9	133349.674	23718.434	8544.978974	2.54
面積			1.64	
地積			1.64	
道路2合計				1.64㎡
道路3 (252-1)				
K.24	133345.389	23719.195	-34677.463090	2.41
K.8	133347.763	23719.640	-13333.482922	2.68
K.5	133343.819	23718.149	18255.624917	4.10
K.7	133350.167	23718.716	-46012.415696	3.79
K.9	133349.674	23718.434	8544.978974	2.54
面積			64.65	
地積			64.65	
道路3合計				64.65㎡
道路4 (250-20)				
K.24	133345.389	23719.195	-34677.463090	2.41
K.8	133347.763	23719.640	-13333.482922	2.68
K.5	133343.819	23718.149	18255.624917	4.10
K.7	133350.167	23718.716	-46012.415696	3.79
K.9	133349.674	23718.434	8544.978974	2.54
面積			1.64	
地積			1.64	
道路4合計				1.64㎡
道路5 (1779-3)				
K.24	133345.389	23719.195	-34677.463090	2.41
K.8	133347.763	23719.640	-13333.482922	2.68
K.5	133343.819	23718.149	18255.624917	4.10
K.7	133350.167	23718.716	-46012.415696	3.79
K.9	133349.674	23718.434	8544.978974	2.54
面積			64.65	
地積			64.65	
道路5合計				64.65㎡
道路6 (250-5)				
K.24	133345.389	23719.195	-34677.463090	2.41
K.8	133347.763	23719.640	-13333.482922	2.68
K.5	133343.819	23718.149	18255.624917	4.10
K.7	133350.167	23718.716	-46012.415696	3.79
K.9	133349.674	23718.434	8544.978974	2.54
面積			0.37	
地積			0.37	
道路6合計				0.37㎡

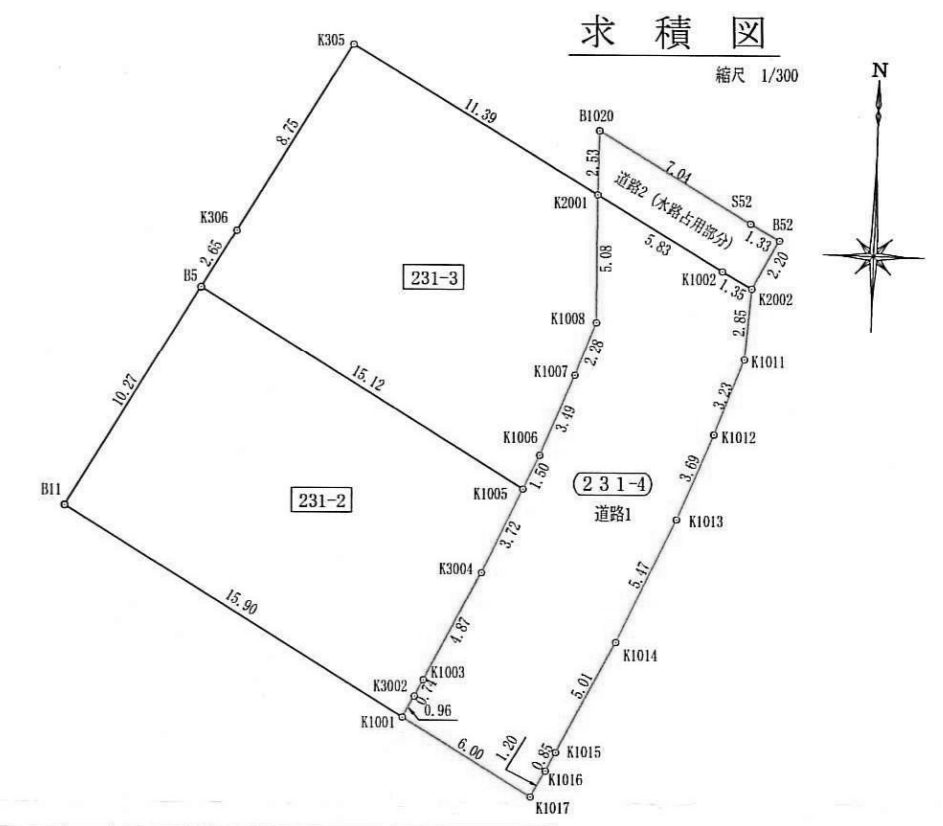
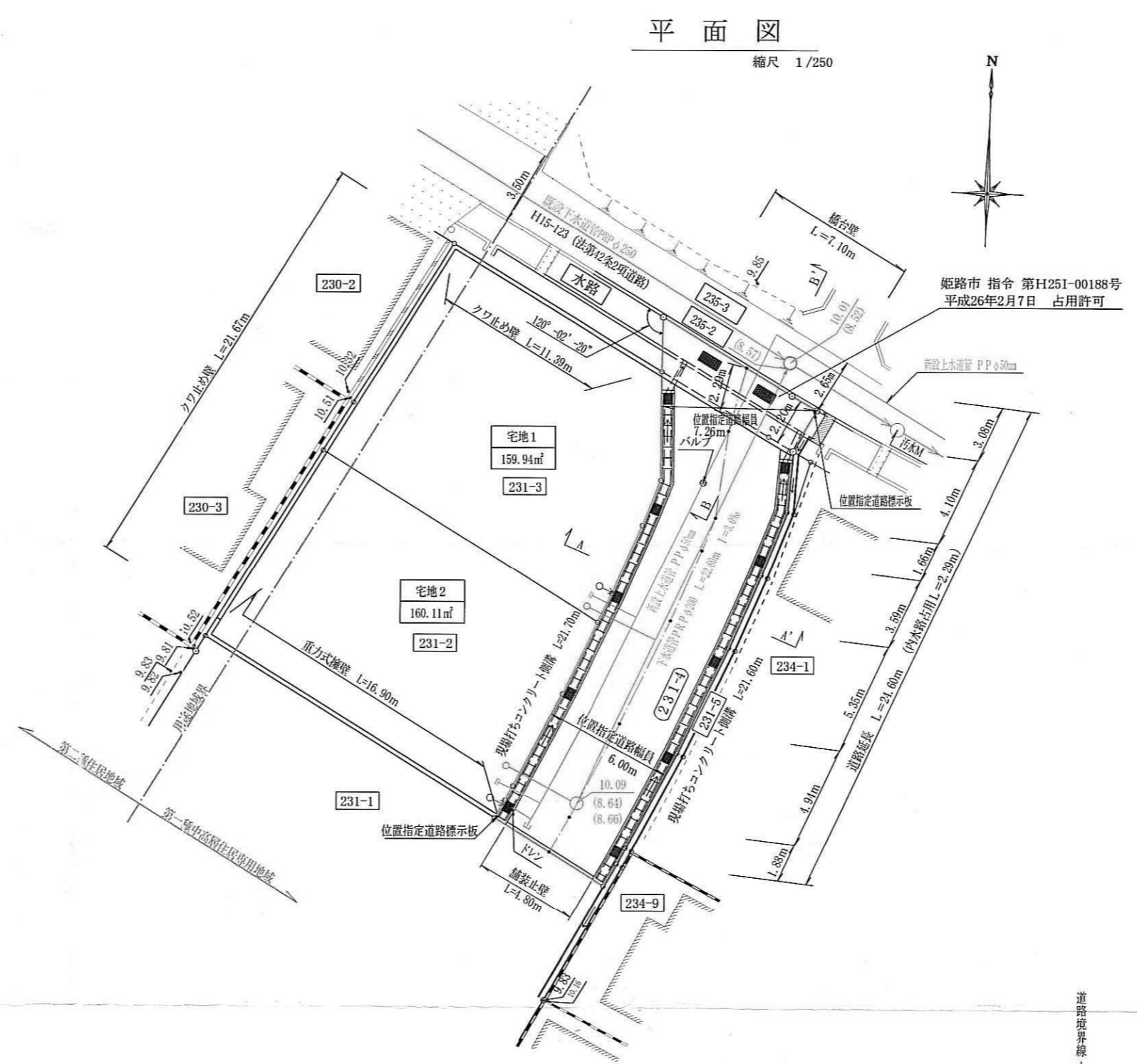
道路面積	115.72㎡
総合面積	382.50㎡

指定年月日・番号 26年6月20日第25号24
 告示年月日・番号 26年6月24日第292号

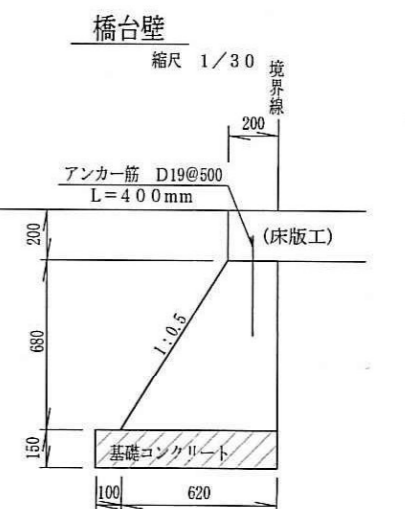
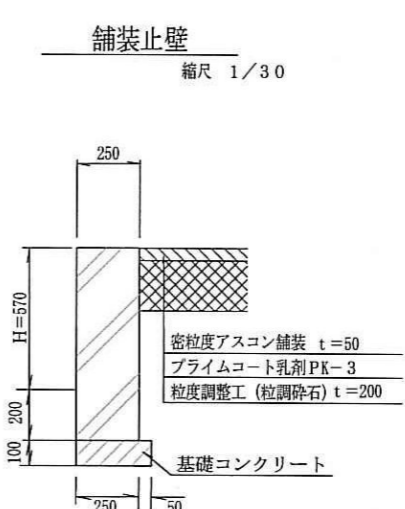
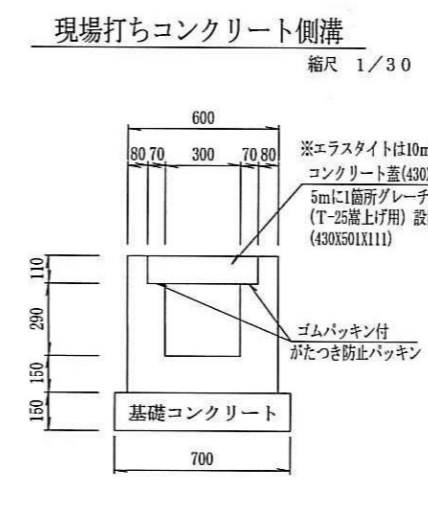
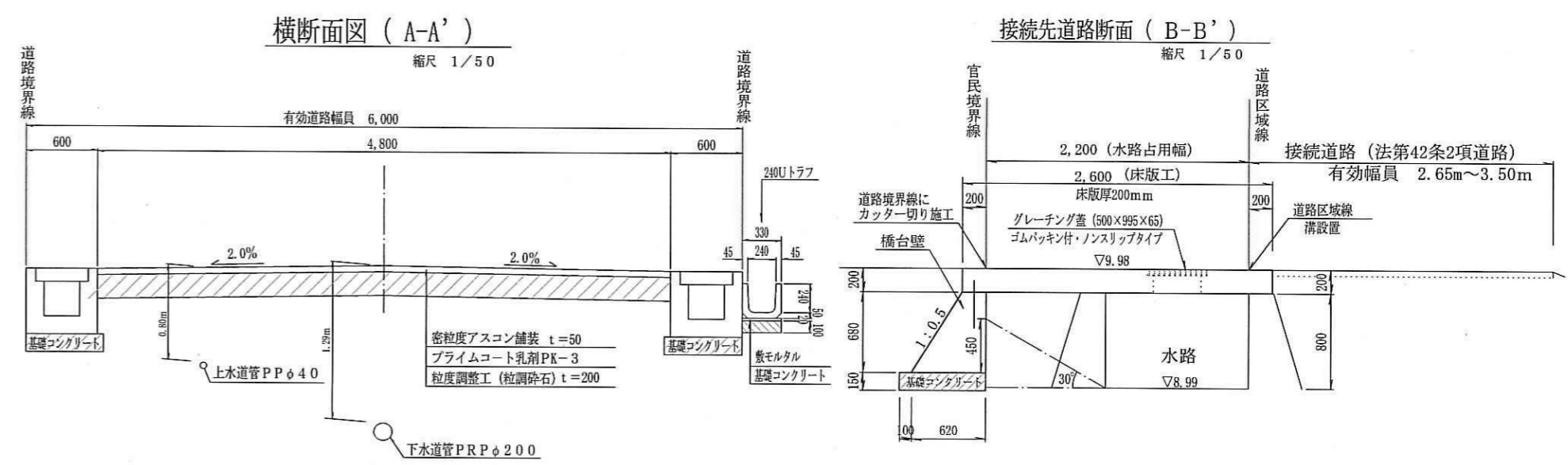
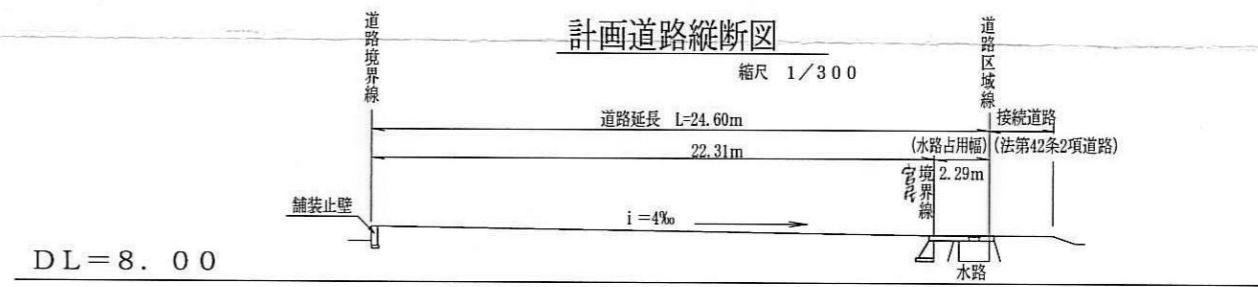
承諾書

この図面記載のとおり道路の位置(指定)・変更・廃止を承諾します。

道路の幅員	幅員 6.00m 延長 24.60m	道路の面積	152.84㎡
幅員の別	~7.26m		
道路の延長	(内水路占用L=2.29m)		(内水路占用面積 17.19㎡)



地番 231-2				地番 231-4				地番 231-3			
所有者				所有者				所有者			
No	X	Y	辺長	No	X	Y	辺長	No	X	Y	辺長
B11	981.795	978.526	15.90	K2001	994.928	999.357	5.08	K2001	994.928	999.357	5.83
K1001	973.813	992.282	0.96	K1008	989.846	999.492	2.28	K1002	992.051	1004.436	1.35
K3002	974.870	992.734	0.74	K1007	987.704	998.698	3.49	K2002	991.411	1005.627	2.20
K1003	975.337	993.070	4.87	K1006	984.465	997.396	1.50	B52	993.365	1006.658	1.33
K3004	979.694	995.249	3.72	K1005	983.096	996.775	3.72	SS2	994.000	1005.480	7.04
K1005	985.096	996.775	15.12	K3004	979.694	995.249	4.87	B1020	997.466	999.350	2.53
B5	990.680	983.692	10.27	K1003	975.337	993.070	0.74	面積			17.1910765
				K3002	974.870	992.734	0.96	地積			17.19
面積			160.1134265	K3002	974.870	992.734	0.96				
地積			160.11	K1001	973.813	992.282	6.00				
				K1017	970.813	997.482	1.20				
				K1016	971.874	998.048	0.85				
				K1015	972.631	998.435	5.01				
				K1014	977.112	1000.691	5.47				
				K1013	982.103	1002.932	3.69				
				K1012	985.538	1004.396	3.23				
				K1011	988.567	1005.438	2.85				
				K2002	991.411	1005.627	1.35				
				K1002	992.051	1004.436	5.83				
				K2001	994.928	999.357	11.39	面積			135.6526515
				K3005	1000.543	989.442	8.75	地積			135.65
				K3006	992.978	985.029	2.65				
面積			159.9464235								
地積			159.94								

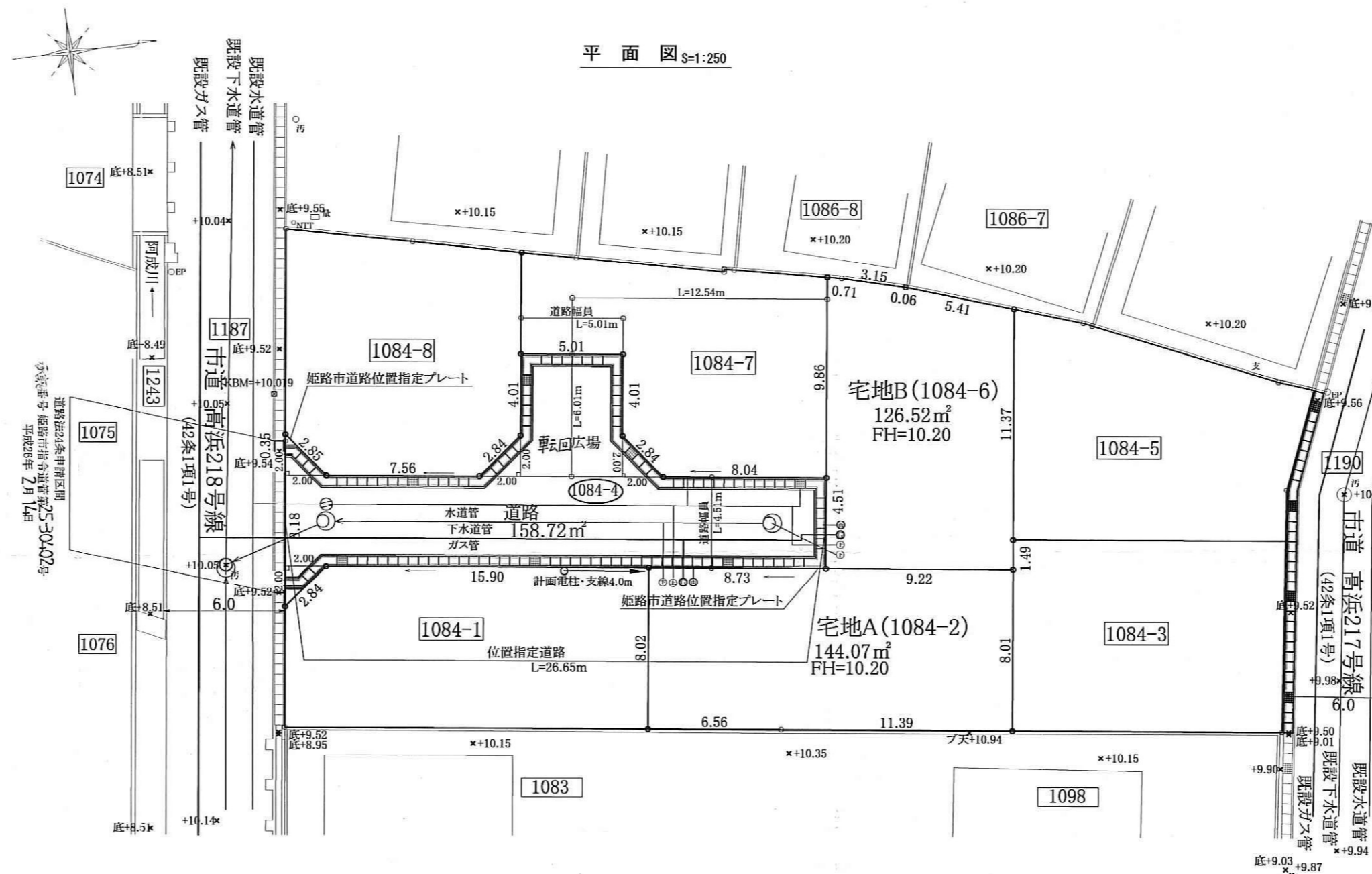


指定年月日・番号	2025年6月3日	第25-25号
公告年月日・番号	2025年6月5日	第248号

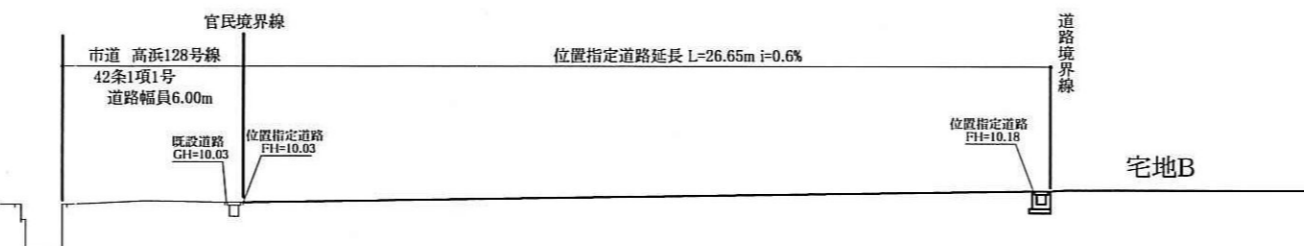
承諾書

この図面記載のとおり道路の位置の指定変更・廃止を承諾します。

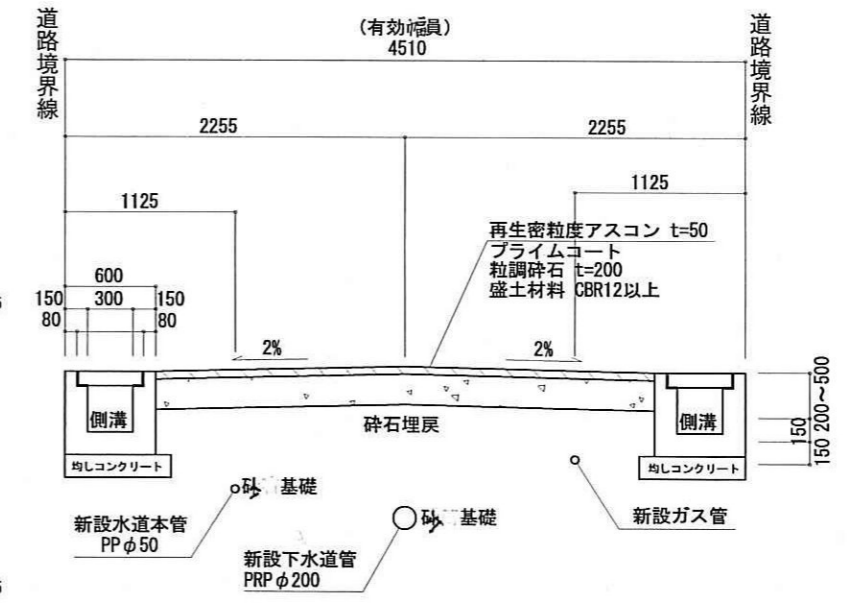
道路の幅員	幅員	4.51 m	延長	26.65 m	道路の面積	158.72 m ²
・幅員別の道路の延長	m		m			



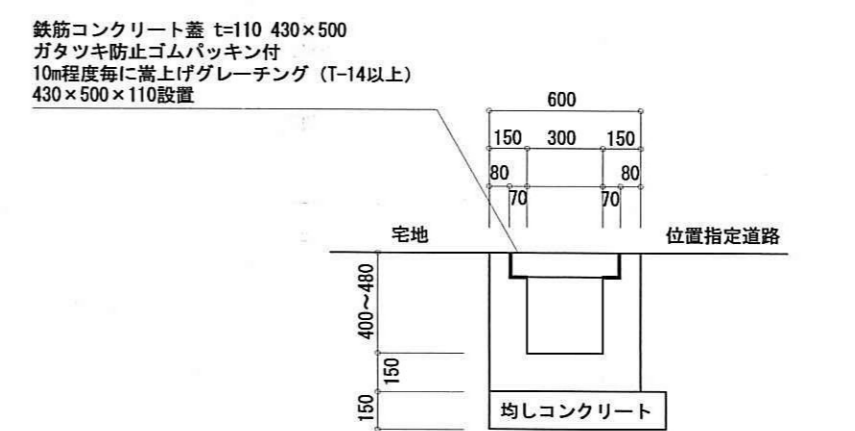
道路縦断面図 S=1:250



道路標準横断面図 S=1:50



道路側溝詳細図 S=1:30



求積表

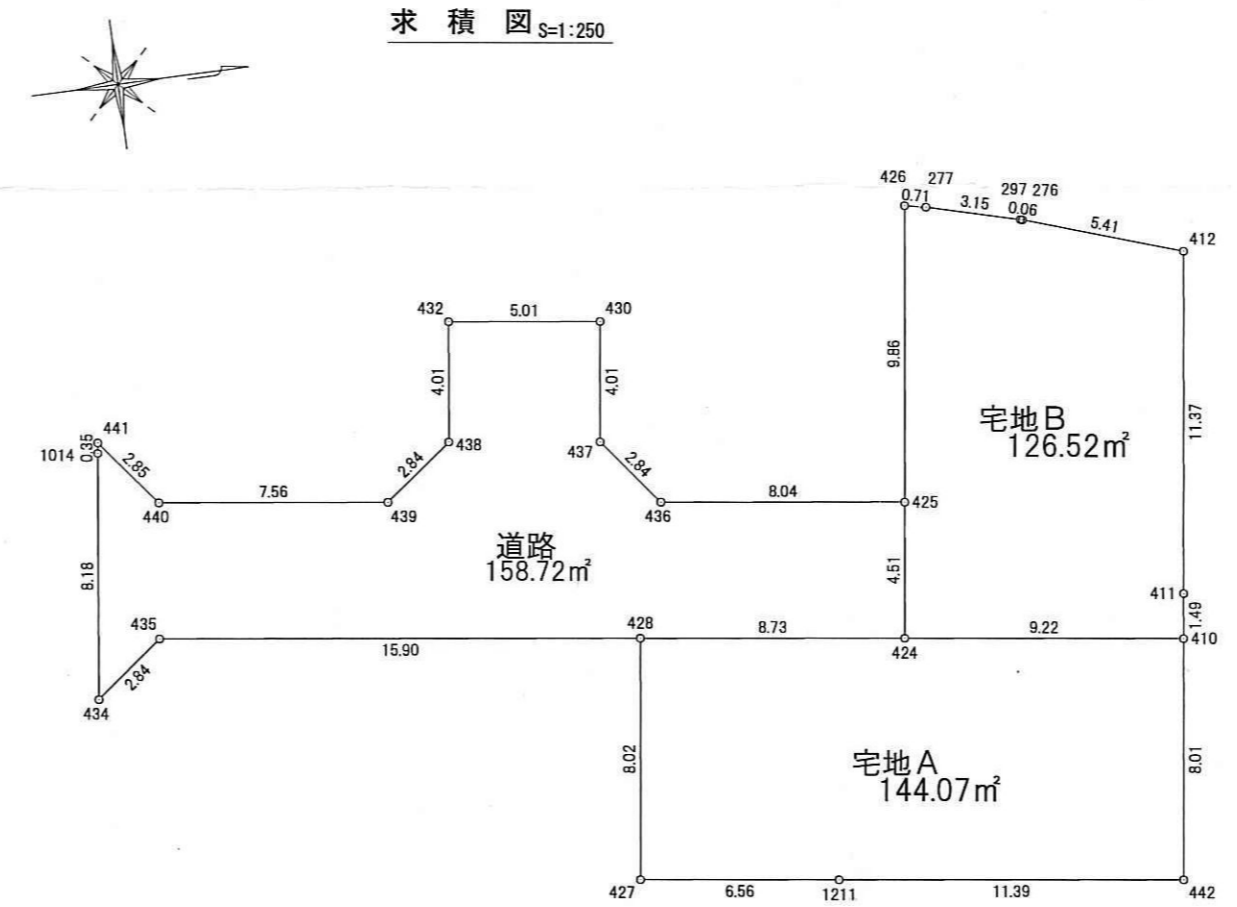
地番	宅地A	Xn	Yn	Yn+1-Yn-1	Xn - (Yn+1-Yn-1)
428	118.618	139.380	6.809	807.669962	
427	117.566	147.334	8.818	1036.696988	
1211	124.069	148.198	2.352	291.810288	
442	135.371	149.686	-6.455	-873.819805	
410	136.421	141.743	-9.161	-1249.752781	
424	127.277	140.525	-2.363	-300.765551	
合計				-288.150899	
合計面積				144.0754495	
地積				144.07 m ²	

地番	宅地B	Xn	Yn	Yn+1-Yn-1	Xn - (Yn+1-Yn-1)
426	129.162	126.270	9.634	1244.346708	
425	127.869	136.050	14.255	1822.772595	
424	127.277	140.525	5.693	724.587961	
410	136.421	141.743	-0.262	-35.742302	
411	136.617	140.263	-12.754	-1742.413218	
412	138.108	128.989	-13.013	-1797.199404	
276	132.975	127.250	-1.757	-233.637075	
297	132.908	127.232	-0.834	-110.845272	
277	129.864	126.416	-0.962	-124.929168	
合計				-253.059175	
合計面積				126.5295875	
地積				126.52 m ²	

地番	道路	Xn	Yn	Yn+1-Yn-1	Xn - (Yn+1-Yn-1)
441	101.685	130.565	-1.911	-194.320035	
1014	101.640	130.914	8.472	861.094080	
434	100.595	139.037	6.388	642.600860	
435	102.849	137.302	0.343	35.277207	
428	118.618	139.380	3.223	382.305814	
424	127.277	140.525	-3.330	-423.832410	
425	127.869	136.050	-5.531	-707.243439	
436	119.889	134.994	-3.316	-397.551924	
437	118.157	132.734	-6.240	-737.299680	
430	118.683	128.754	-4.637	-550.333071	
432	113.712	128.097	3.322	377.751264	
438	113.186	132.076	5.714	646.744804	
439	110.925	133.811	0.749	83.082825	
440	103.425	132.825	-3.246	-335.717550	
合計				-317.441255	
合計面積				158.7206275	
地積				158.72 m ²	

合計面積 429.31 m²

求積図 S=1:250

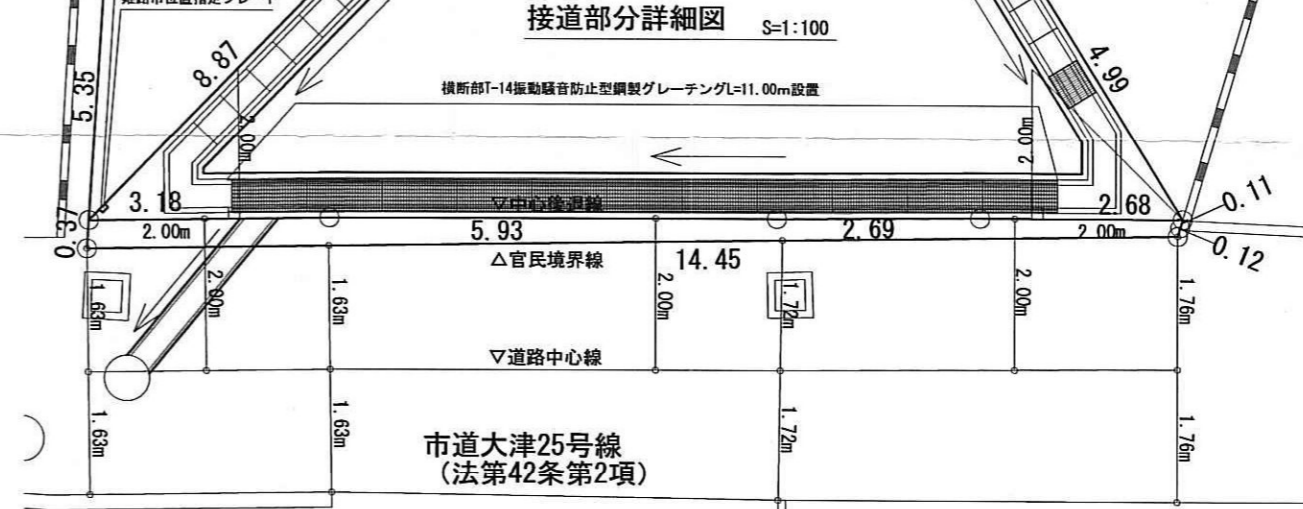
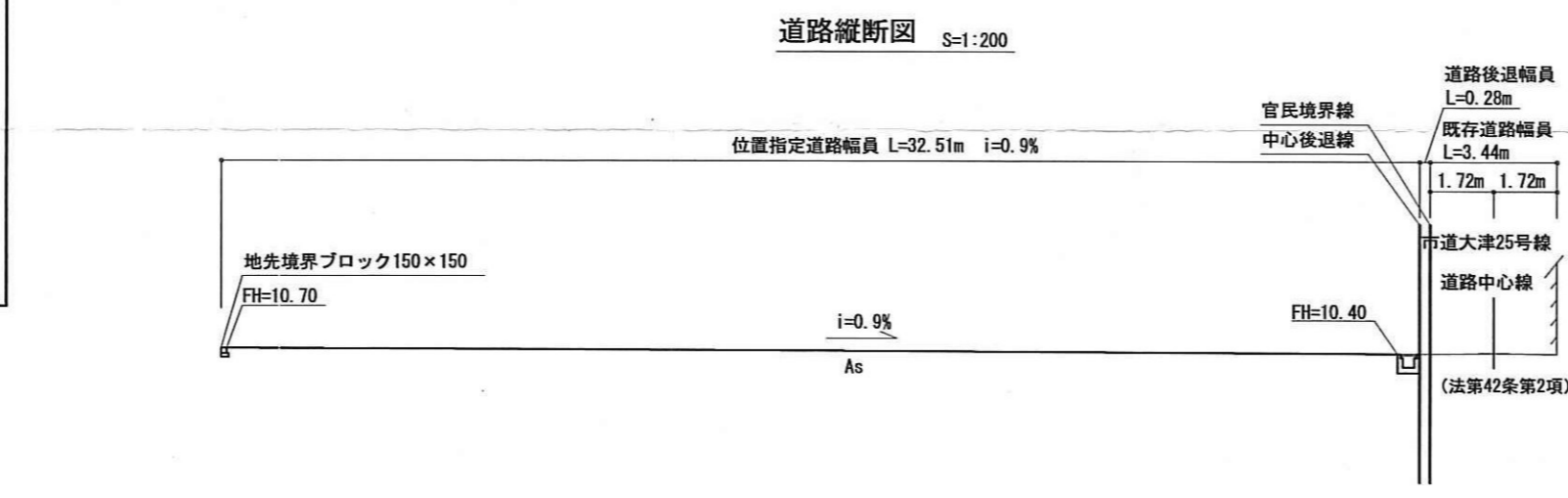
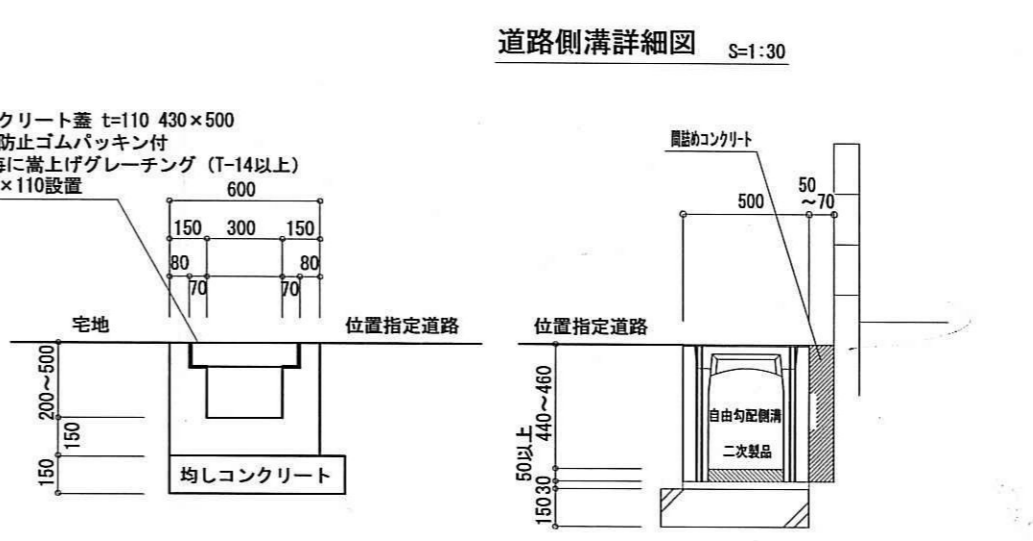
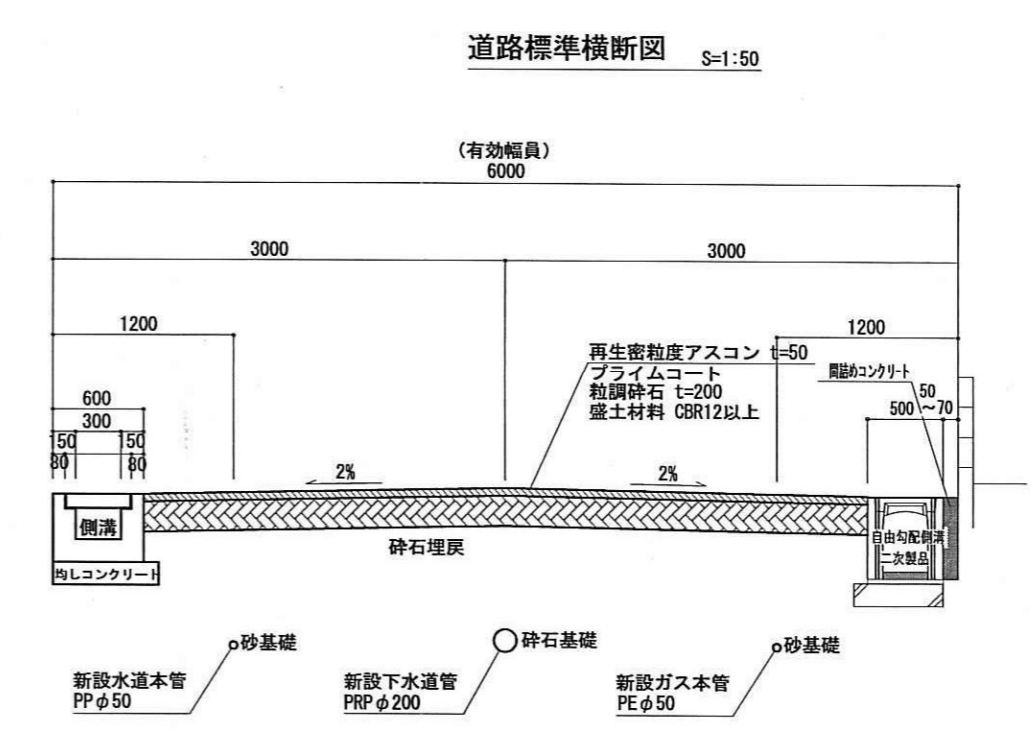
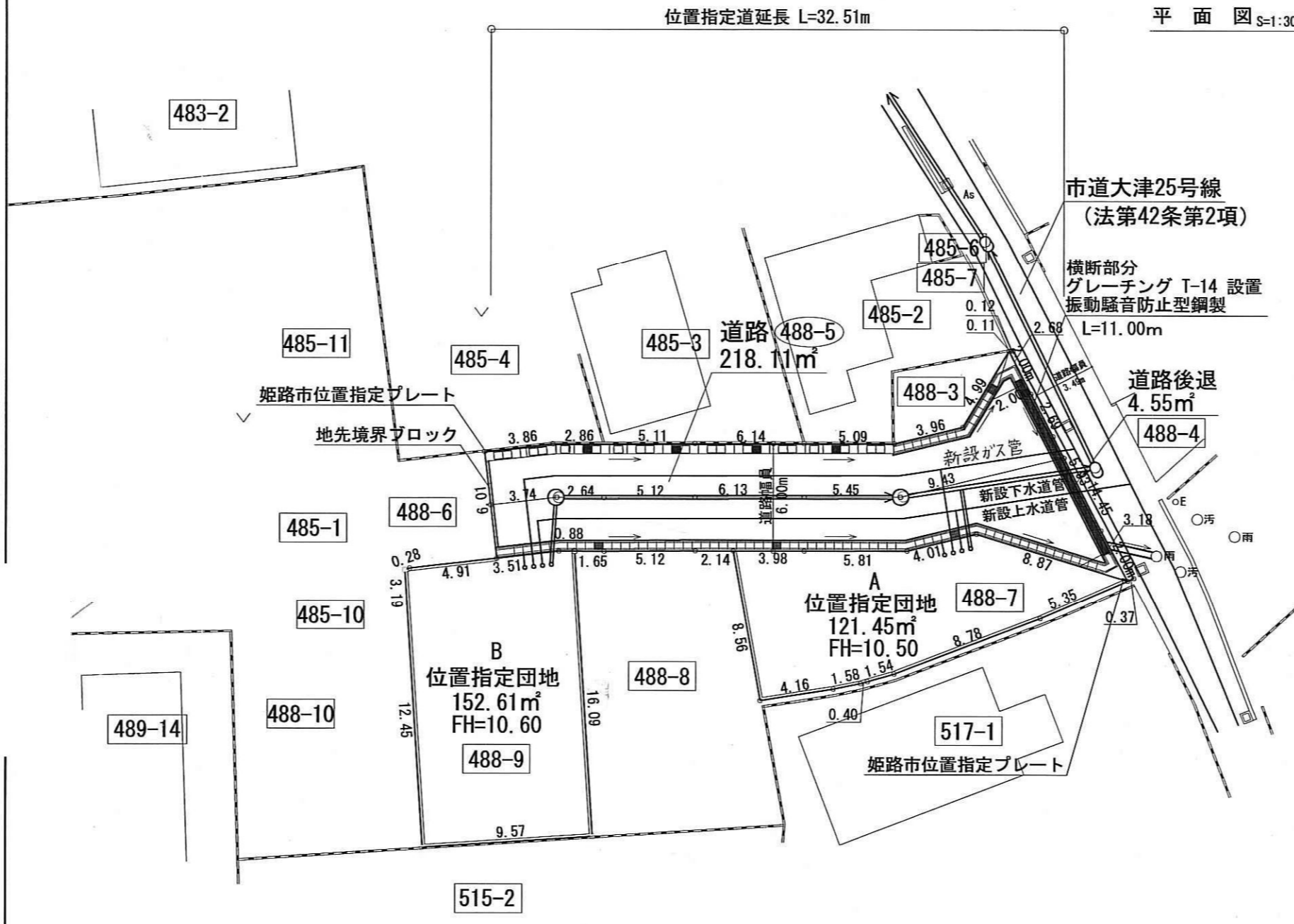


指定年月日・番号	2026年7月14日	第 25 - 26 号
公告年月日・番号	2026年7月16日	第 348 号

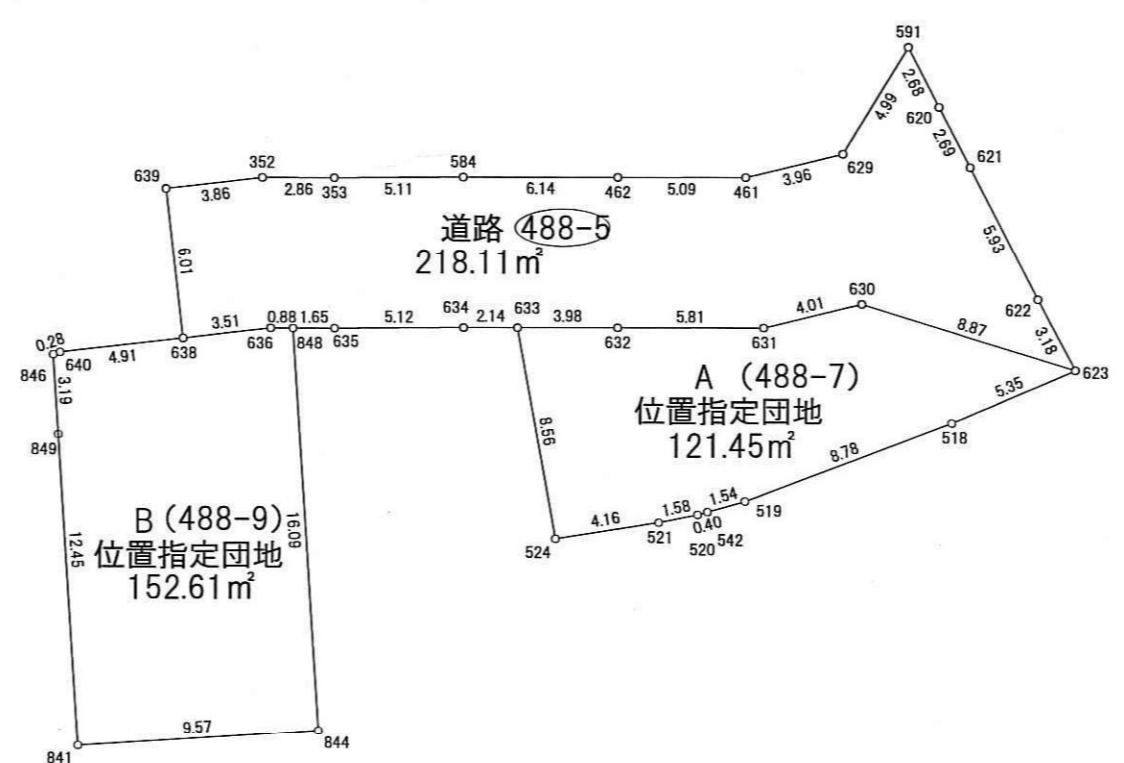
承諾書

この図面記載のとおり道路の位置の指定変更・廃止を承諾します。

道路の幅員 ・幅員別の 道路の延長	幅員	6.00 m	延長	32.51 m	道路の面積	218.11 m ²
-------------------------	----	--------	----	---------	-------	-----------------------



求積図 S=1:300



求積表

地番	道路 (488-5)	位置指定地A (488-7)	位置指定地B (488-9)						
NO	Xn	Yn	Yn+1-Yn-1	Xn - (Yn+1-Yn-1)	Xn	Yn	Yn+1-Yn-1	Xn - (Yn+1-Yn-1)	
623	-133021.970	25716.934	0.951	-126503.893470	623	-133021.970	25716.934	-5.275	701690.891750
630	-133014.030	25720.910	3.991	-480954.784730	518	-133016.773	25715.635	-3.033	403439.872500
631	-133010.029	25720.625	0.666	-88584.679314	519	-133008.159	25713.901	-1.907	253646.559213
632	-133004.295	25721.576	1.612	-214402.923540	542	-133006.621	25713.728	-0.218	28995.443378
633	-133000.383	25722.237	1.016	-135128.368808	520	-133006.219	25713.683	-0.096	12768.597024
634	-132998.250	25722.592	1.173	-156006.947250	521	-133004.630	25713.632	-0.010	1330.046300
635	-132993.191	25723.410	1.096	-145790.537336	524	-133000.466	25713.673	8.605	-1144469.009930
848	-132991.555	25723.658	0.426	-58654.402430	633	-133000.383	25722.237	7.303	-1051101.888789
636	-132990.683	25723.836	0.330	-43886.925390	632	-133004.295	25721.576	-1.612	214402.923540
638	-132987.177	25724.018	6.188	-822924.651276	631	-133010.029	25720.625	-0.666	88584.679314
639	-132987.488	25730.024	5.805	-772125.355328	630	-133014.030	25720.910	-3.691	490954.784730
352	-132991.346	25729.624	-0.681	90567.106626				合計	242.919039
353	-132994.175	25729.343	-1.298	172626.439150				合計面積	121.4595195
584	-132999.228	25728.526	-1.835	244053.583380				地積	121.45
462	-133005.286	25727.508	-1.852	246325.789672					
461	-133010.311	25726.674	-0.551	72288.681361					
629	-133014.270	25726.957	4.060	-540037.936200					
591	-133017.535	25730.704	1.216	-161748.323776					
620	-133018.342	25728.173	-5.121	681186.929352					
621	-133019.172	25725.613	-8.214	1092619.478808					
622	-133020.964	25719.959	-8.679	1154488.946556					
			合計	436.226807				合計	305.222911
			合計面積	218.1130435				合計面積	152.6114555
			地積	218.11				地積	152.61

総合計面積 492.17 m²

様式第19号(第14条関係)

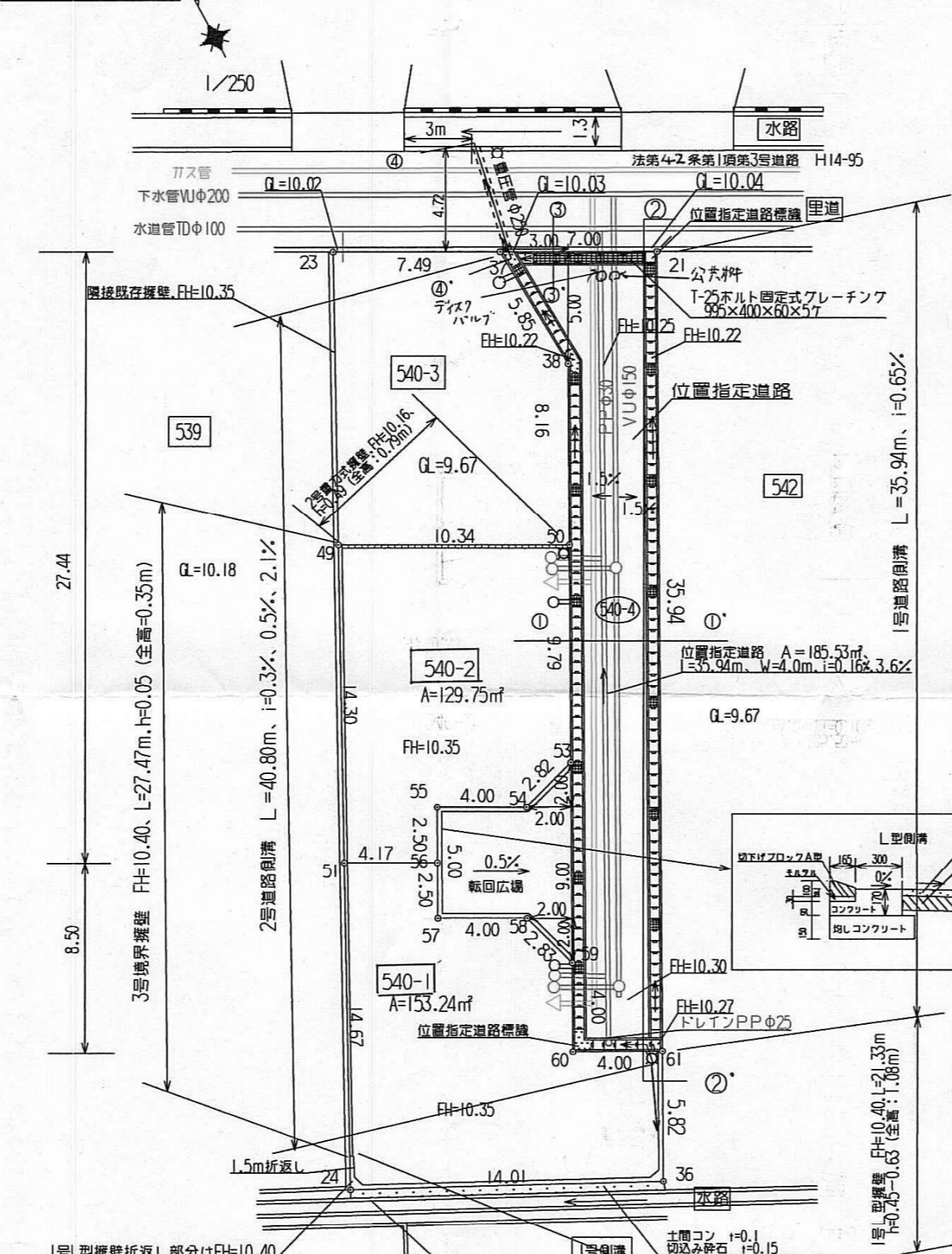
指定年月日・番号	26年7月1日 第25-2号
公告年月日・番号	26年7月16日 第347号

承諾書

この図面記載のとおり道路の位置の指定・変更・廃止を承諾します。

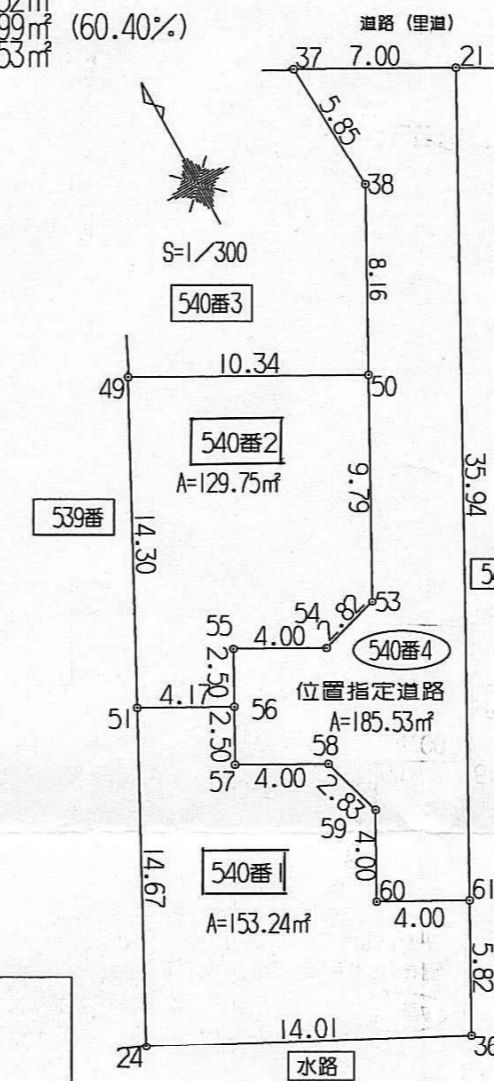
道路の幅員・幅員別の道路の延長	幅員 4.00 m 延長 35.94 m	道路の面積	185.53 m ²
-----------------	----------------------	-------	-----------------------

平面図



求積図・求積表

全区画 : 468.52 m²
 中地 : 282.99 m² (60.40%)
 道路 : 185.53 m²



標高求積表

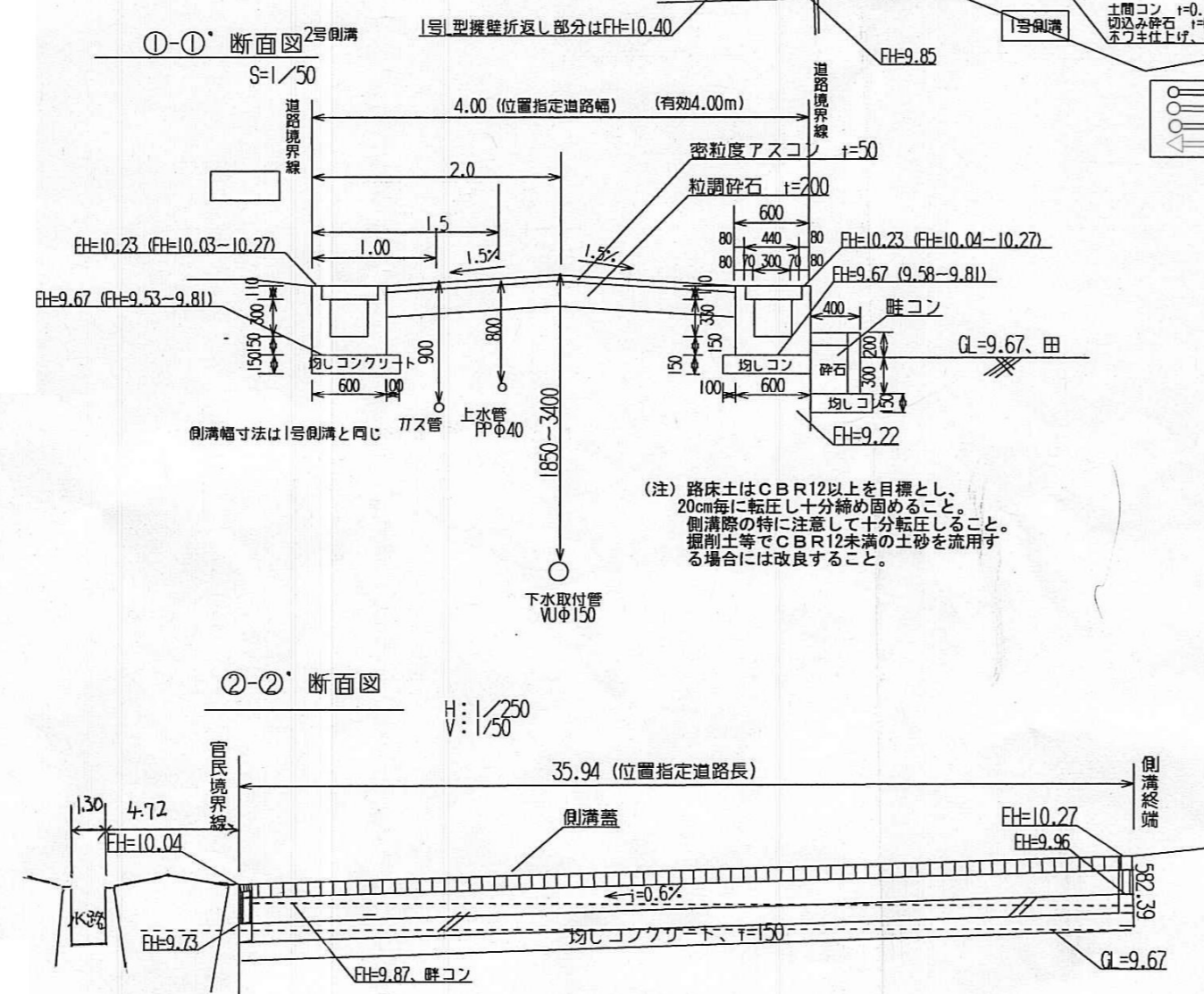
測点	Xn	Yn	(Xn+1 - Xn) * Yn	距離
37	98.520	101.852	-225.497453	5.85
38	92.673	102.140	-1333.369477	8.16
39	85.466	98.297	-1558.545720	9.79
40	76.818	93.688	-886.320142	2.82
41	76.005	90.987	-99.26562	4.00
42	72.911	87.469	-26.34725	4.00
43	75.704	86.292	-380.903904	2.50
44	73.497	85.116	-350.070881	4.00
45	71.591	88.634	-409.913445	2.83
46	68.872	89.452	-559.042560	4.00
47	63.342	87.570	-474.11865	4.00
48	63.458	91.103	-2718.546245	35.94
49	95.182	108.014	3787.195446	7.00
色面積			371.079170	
面積			185.5395850	
地積			185.53	

標高求積表

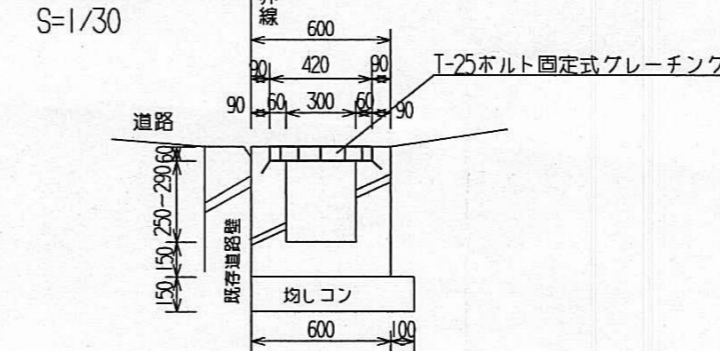
測点	Xn	Yn	(Xn+1 - Xn) * Yn	距離
49	90.394	89.201	-693.274588	14.30
50	77.694	82.620	-1213.65334	4.17
51	75.704	86.292	-18.770801	2.50
52	77.911	87.469	-26.34725	4.00
53	76.005	90.987	-99.26562	2.82
54	76.818	93.688	-886.320142	9.79
55	85.466	98.297	-1333.369477	10.34
色面積			229.507639	
面積			129.75	
地積			129.75	

標高求積表

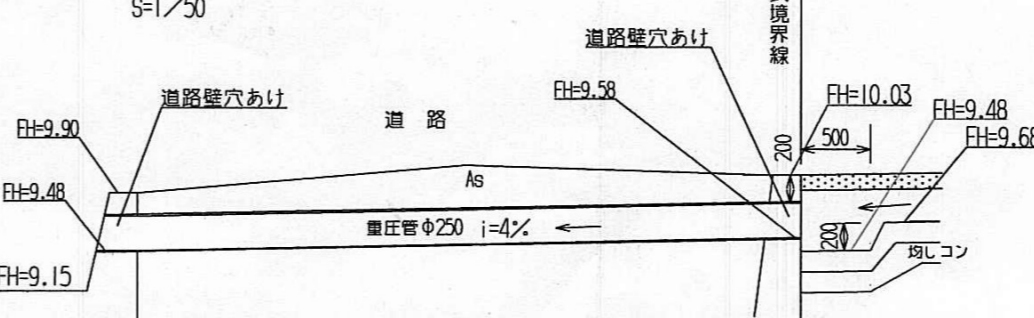
測点	Xn	Yn	(Xn+1 - Xn) * Yn	距離
51	77.694	82.620	-912.05262	14.67
52	75.704	86.292	-1470.152574	14.01
53	76.818	89.452	-106.641524	5.82
54	63.342	91.103	-640.05353	4.00
55	63.458	87.570	-474.11865	4.00
56	68.872	89.452	-559.042560	2.83
57	71.591	88.634	-409.913445	4.00
58	73.497	85.116	-350.070881	2.50
59	75.704	86.292	-362.152103	4.17
色面積			336.89165	
面積			133.222830	
地積			133.24	



③-③ 断面図



④-④ 断面図



(注) 路床土はCBR12以上を目標とし、20cm毎に転圧し十分締め固めること。側溝際の特注意して十分転圧すること。掘削土等でCBR12未満の土砂を流用する場合には改良すること。