

平成29年度 道路位置指定一覧

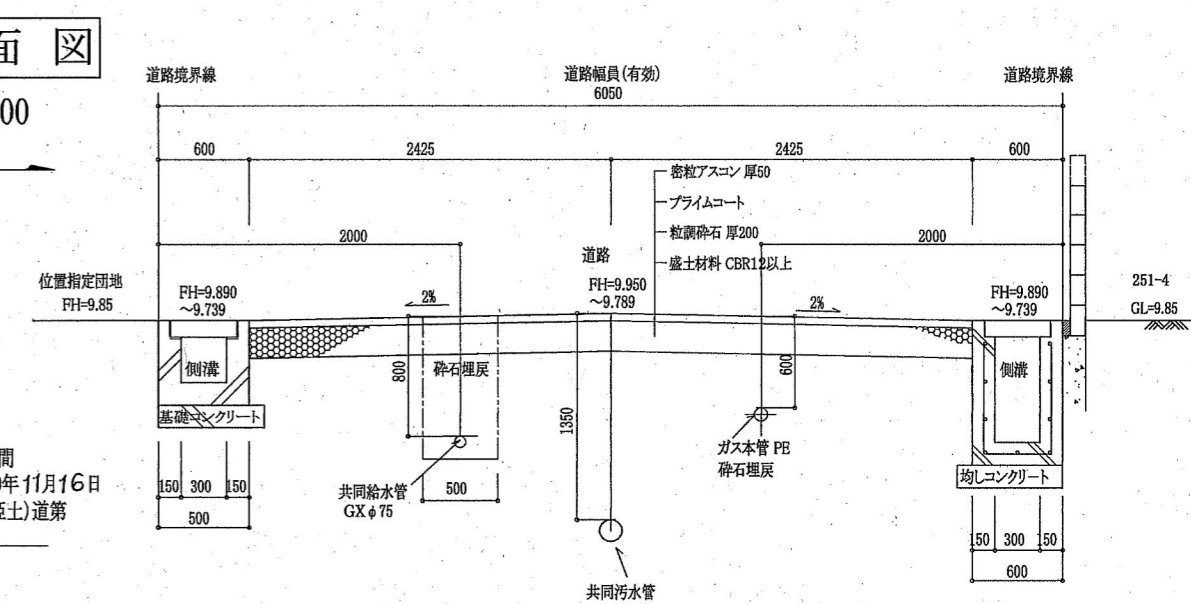
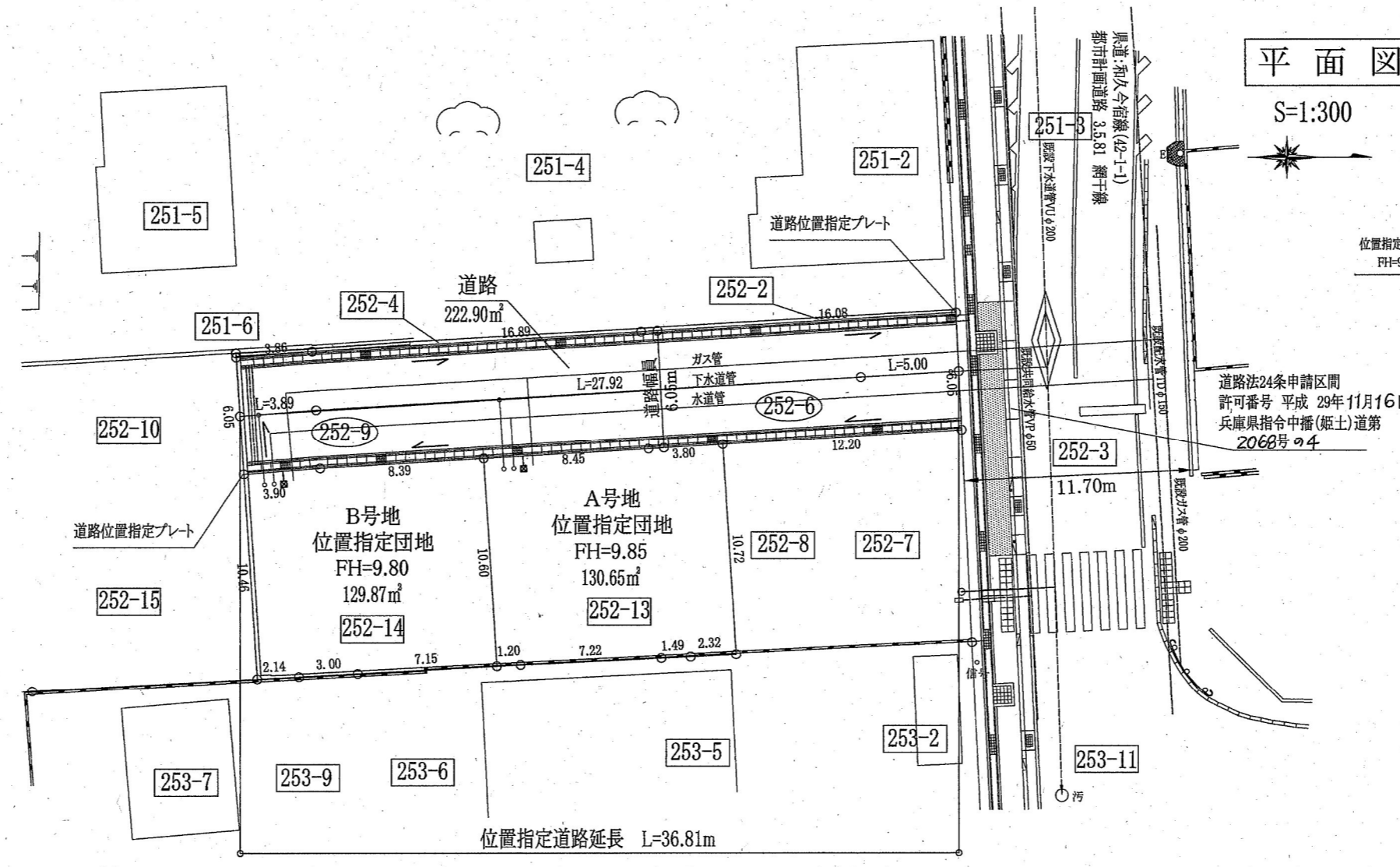
ページ	指定番号	指定年月日	地名地番	備考
1	29- 1	H29. 9. 13	伊伝居字六反田319番4、319番2地先水路	
2	29- 2	H29. 6. 21	青山一丁目332番2	
3	29- 3	H29. 8. 8	広畑区小坂字八幡田144番4	
4	29- 4	H29. 7. 20	書写字宮ノ下1549番8、1552番4、1553番1地先里道	
5	29- 5	H30. 1. 31	広畑区蒲田字内町582番5	
6	29- 6	H29. 9. 5	伊伝居字東川446番4	
7	29- 7	H30. 5. 22	花田町小川字若宮169番4	
8	29- 8	H30. 1. 23	北條字屋舗ノ二855番4、855番6、859番2、871番13	
9	29- 9	H30. 8. 30	勝原区朝日谷字雉子落252番6、252番9	
10	29- 10	H30. 2. 26	飾磨区三和町25番29	
11	29- 11	H30. 5. 16	大塩町字大山572番4	
12	29- 12	H30. 3. 9	飾磨区中島二丁目7番8	
13	29- 13	H30. 5. 18	御国野町国分寺字水田12番5	
14	29- 14	H30. 7. 19	飾東町佐良和字寺ノ後167番4及び167番5	
15	29- 15	H30. 6. 12	網干区田井字前畑98番4	
16	29- 16		飾磨区山崎	欠番
17	29- 17	H30. 10. 11	香寺町中仁野字正ノ坪132番1	
18	29- 18	H30. 7. 30	城北本町783番9、786番1、786番4	
19				
20				

指定年月日・番号 30年8月30日 第29-9号  
 公告年月日・番号 30年9月04日 第474号

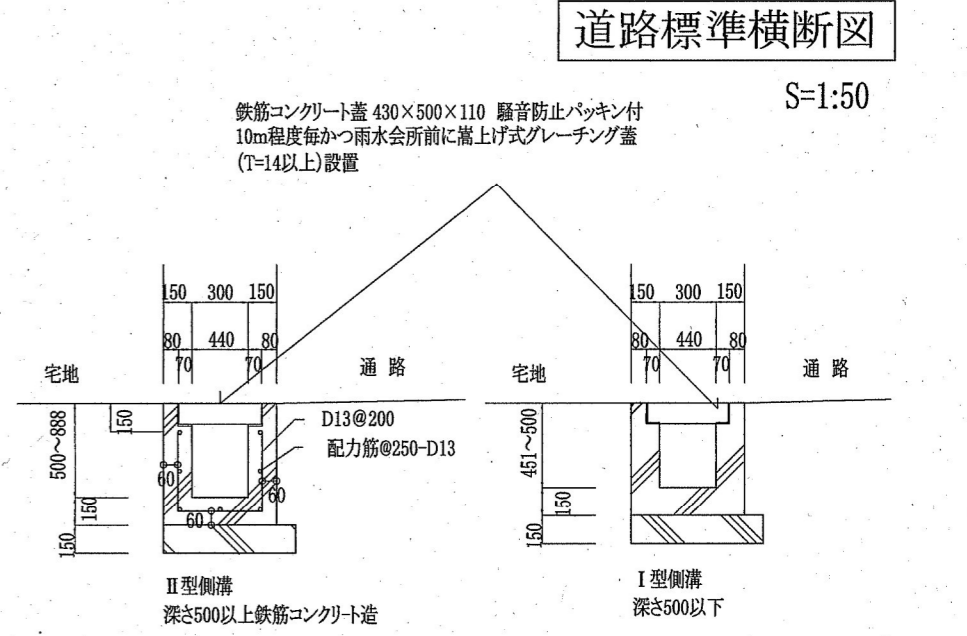
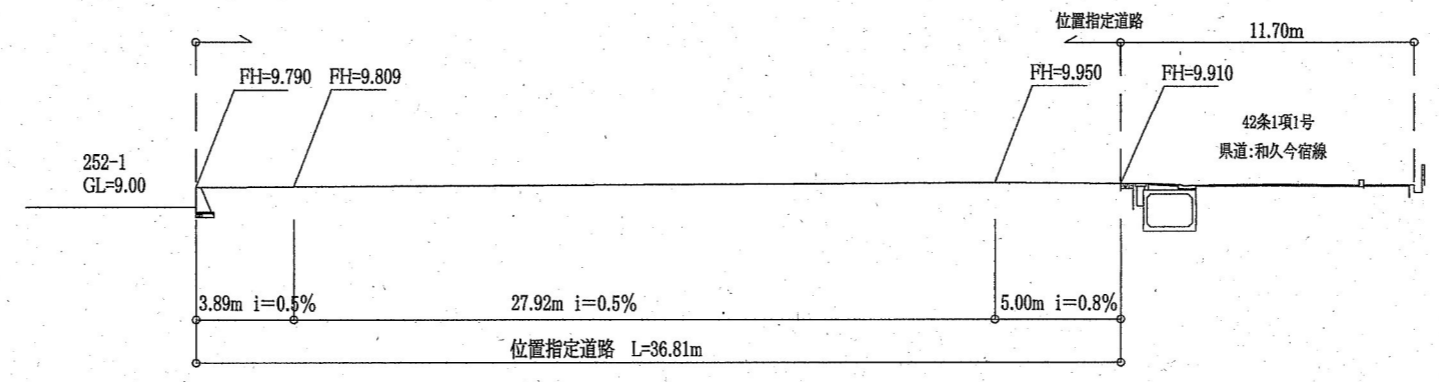
承諾書

この図面記載のとおり道路の位置の指定・変更・廃止を承諾します。

道路の幅員	幅員 6.05 m 延長 36.81 m	道路の面積	222.90 m <sup>2</sup>
・幅員別の道路の延長	m m		

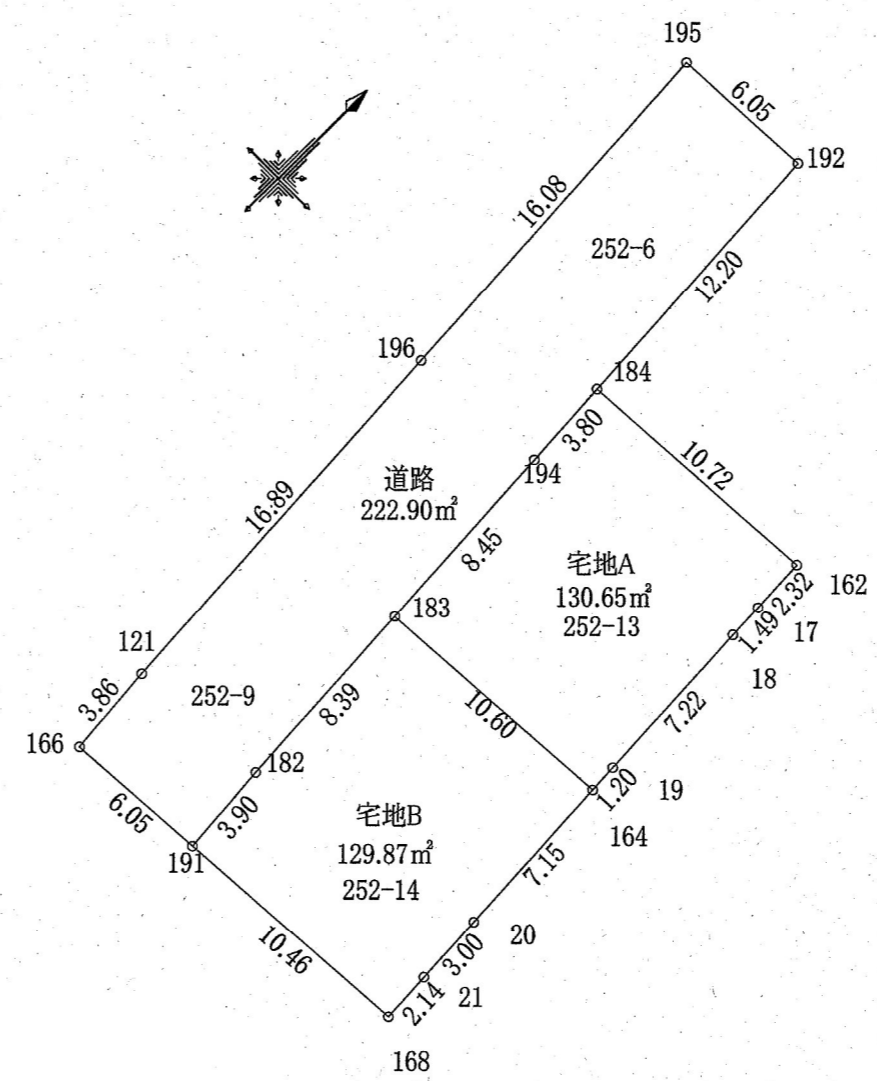


道路縦断面図



現場打ち側溝構造図

求積図



直角座標法求積表

NO	Xn	Yn	Yn+1 - Yn-1	Xn · (Yn+1 - Yn-1)
195	-131459.946	23745.079	5.091	-669262.585086
192	-131459.655	23751.125	6.775	-890639.162625
184	-131471.834	23751.854	0.954	-125424.129636
194	-131475.632	23752.079	0.726	-95451.308832
183	-131484.071	23752.580	1.001	-131615.555071
182	-131492.452	23753.080	0.804	-105719.931408
191	-131496.346	23753.384	-5.740	754789.026040
166	-131496.728	23747.340	-6.348	834741.229344
121	-131492.871	23747.036	-1.306	171729.689526
196	-131476.005	23746.034	-1.957	257298.541785
合計				445.814037
合計面積				222.9070185
地積				222.90 m <sup>2</sup>

NO	Xn	Yn	Yn+1 - Yn-1	Xn · (Yn+1 - Yn-1)
18	-131474.974	23762.745	0.422	-55482.439028
19	-131482.190	23763.095	0.415	-54565.108850
164	-131483.396	23763.160	-10.515	1382547.908940
183	-131484.071	23762.580	-11.081	1456974.990751
194	-131475.632	23752.079	-0.726	95451.308832
184	-131471.834	23751.854	10.476	-1377298.932984
162	-131471.158	23762.555	10.819	-1422386.458402
17	-131473.481	23762.673	0.190	-24979.961390
合計				261.307869
合計面積				130.6539345
地積				130.65 m <sup>2</sup>

NO	Xn	Yn	Yn+1 - Yn-1	Xn · (Yn+1 - Yn-1)
168	-131495.686	23763.824	-10.324	1357561.462264
191	-131496.346	23753.384	-10.744	1412796.741424
182	-131492.452	23753.080	-0.804	105719.931408
183	-131484.071	23752.580	10.080	-1325359.435680
164	-131483.396	23763.160	10.966	-1441846.920536
20	-131490.542	23763.546	0.548	-72056.817016
21	-131493.543	23763.708	0.278	-36555.204954
合計				259.756910
合計面積				129.8784550
地積				129.87 m <sup>2</sup>

道路の面積 222.90 m<sup>2</sup>  
 団地の面積 483.43 m<sup>2</sup>

様式第 19号 (第 14条関係)

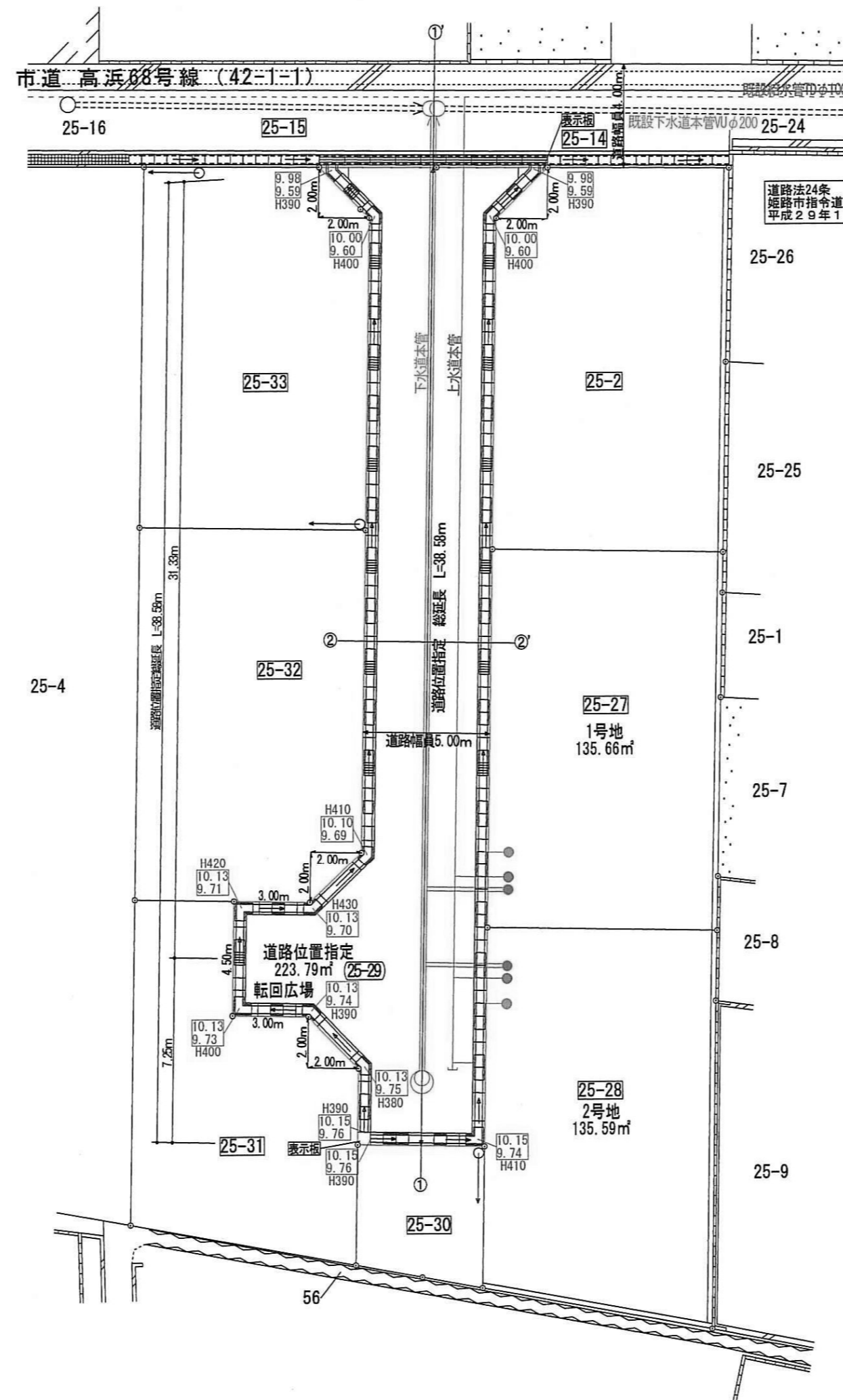
指定年月日・番号 平成 30年 2月 26日 第 29-10号  
 公告年月日・番号 平成 30年 3月 5日 第 75号

承諾書

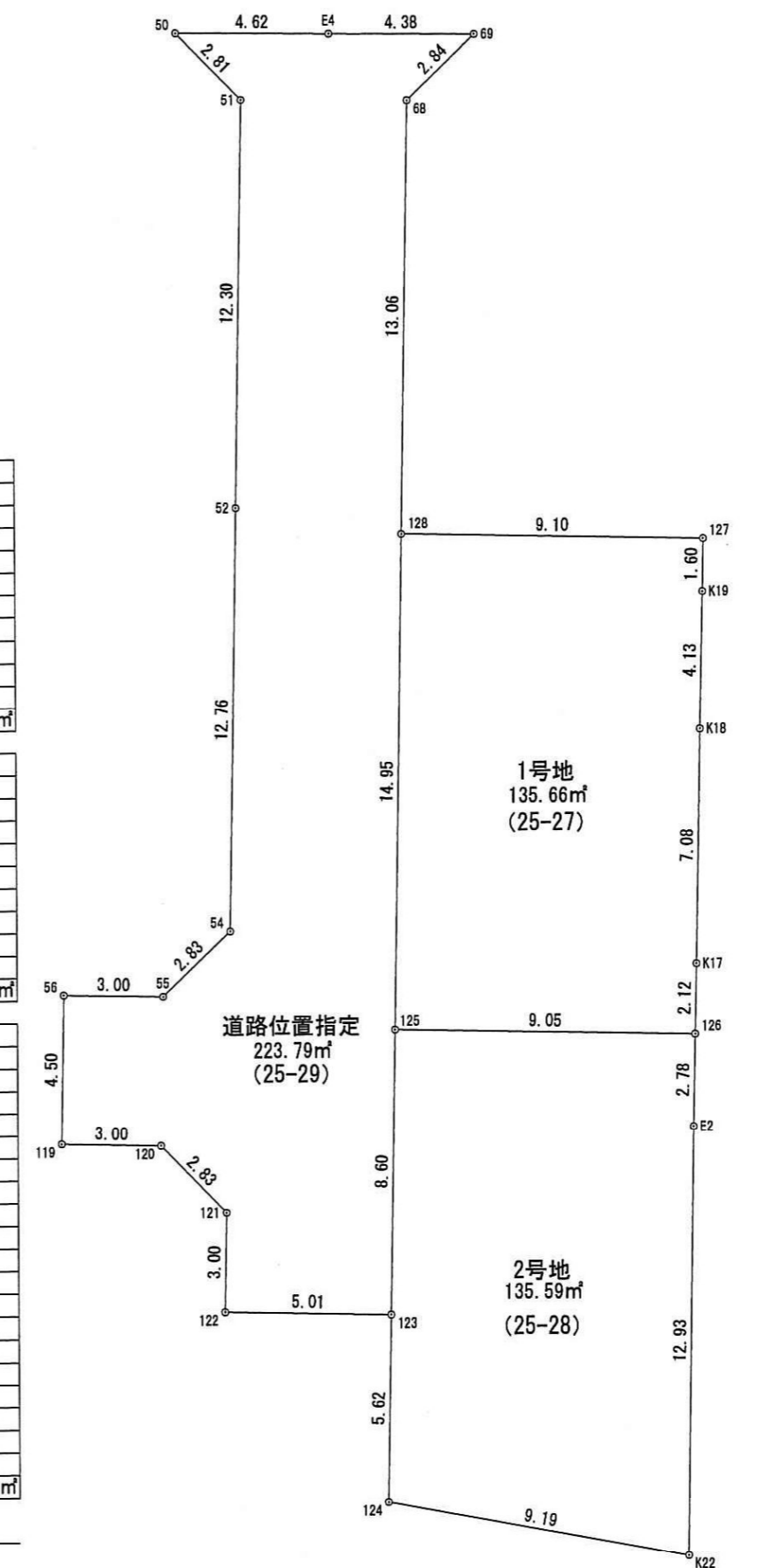
この図面記載のとおり道路の位置(指定)を承諾します。

道路の幅員の延長	幅員 5.00 m 延長 38.58 m	道路の面積	223.79 m <sup>2</sup>
----------	----------------------	-------	-----------------------

計画平面図 S=1/200



求積図 S=1/200

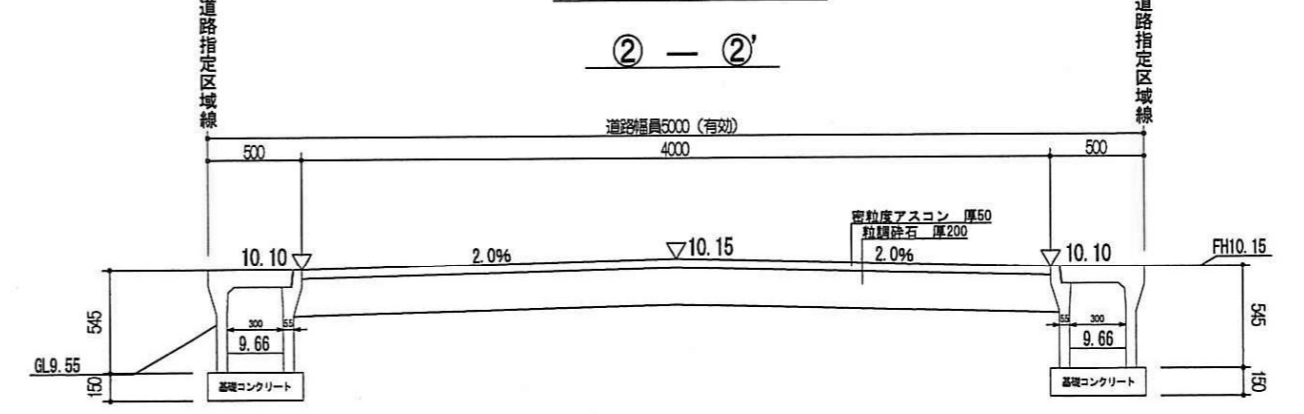


測点	Xn	Yn	(Xn+1 - Xn-1) Yn
K16	-133211.857	31907.478	-91095.849690
K17	-133210.038	31908.582	251471.534742
K18	-133203.976	31912.254	306006.603606
K19	-133200.449	31914.402	156316.740996
127	-133199.078	31915.233	193693.549077
128	-133194.380	31907.439	-258609.793095
125	-133207.183	31899.723	-557511.458871
倍面積			271.326765
面積			135.66
地積			135.66 m <sup>2</sup>

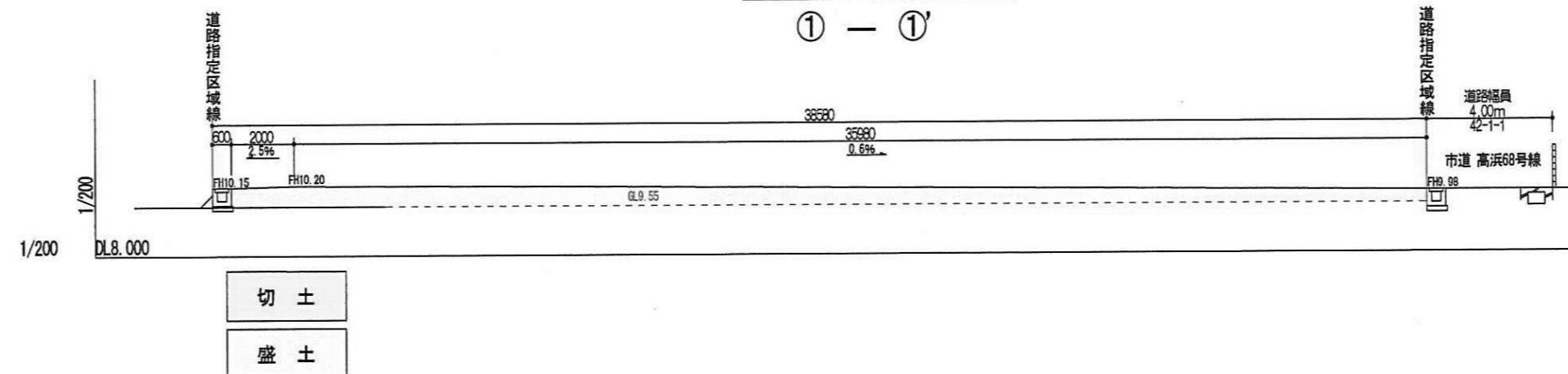
測点	Xn	Yn	(Xn+1 - Xn-1) Yn
K22	-133225.329	31899.381	163643.824530
E2	-133214.235	31906.034	429838.090048
126	-133211.857	31907.478	225011.534856
125	-133207.183	31899.723	-85937.853762
123	-133214.551	31895.282	-388548.325324
124	-133219.365	31892.381	-343736.082418
倍面積			271.187930
面積			135.59
地積			135.59 m <sup>2</sup>

測点	Xn	Yn	(Xn+1 - Xn-1) Yn
69	-133182.495	31916.937	93197.456040
E4	-133180.274	31913.160	145747.401720
50	-133177.928	31909.171	-12125.484980
51	-133180.654	31909.862	-423124.770120
52	-133191.188	31903.514	-684713.217468
54	-133202.116	31896.928	-370291.437152
55	-133202.797	31894.182	27684.149976
56	-133201.248	31891.613	-73510.167965
119	-133205.102	31889.290	-17297.833870
120	-133206.651	31891.859	-136943.642546
121	-133209.396	31892.540	-169476.957560
122	-133211.965	31890.991	-164398.058605
123	-133214.551	31895.282	152523.238524
125	-133207.183	31899.723	643449.312633
128	-133194.380	31907.439	765427.554171
68	-133183.194	31914.181	379300.041185
倍面積			447.583983
面積			223.79
地積			223.79 m <sup>2</sup>
合計			495.04 m <sup>2</sup>

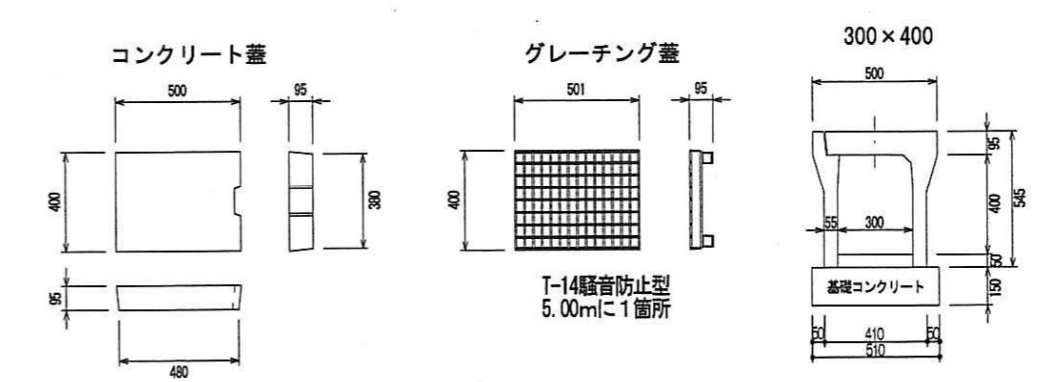
標準断面図 S=1/40



道路縦断面図 S=1/200



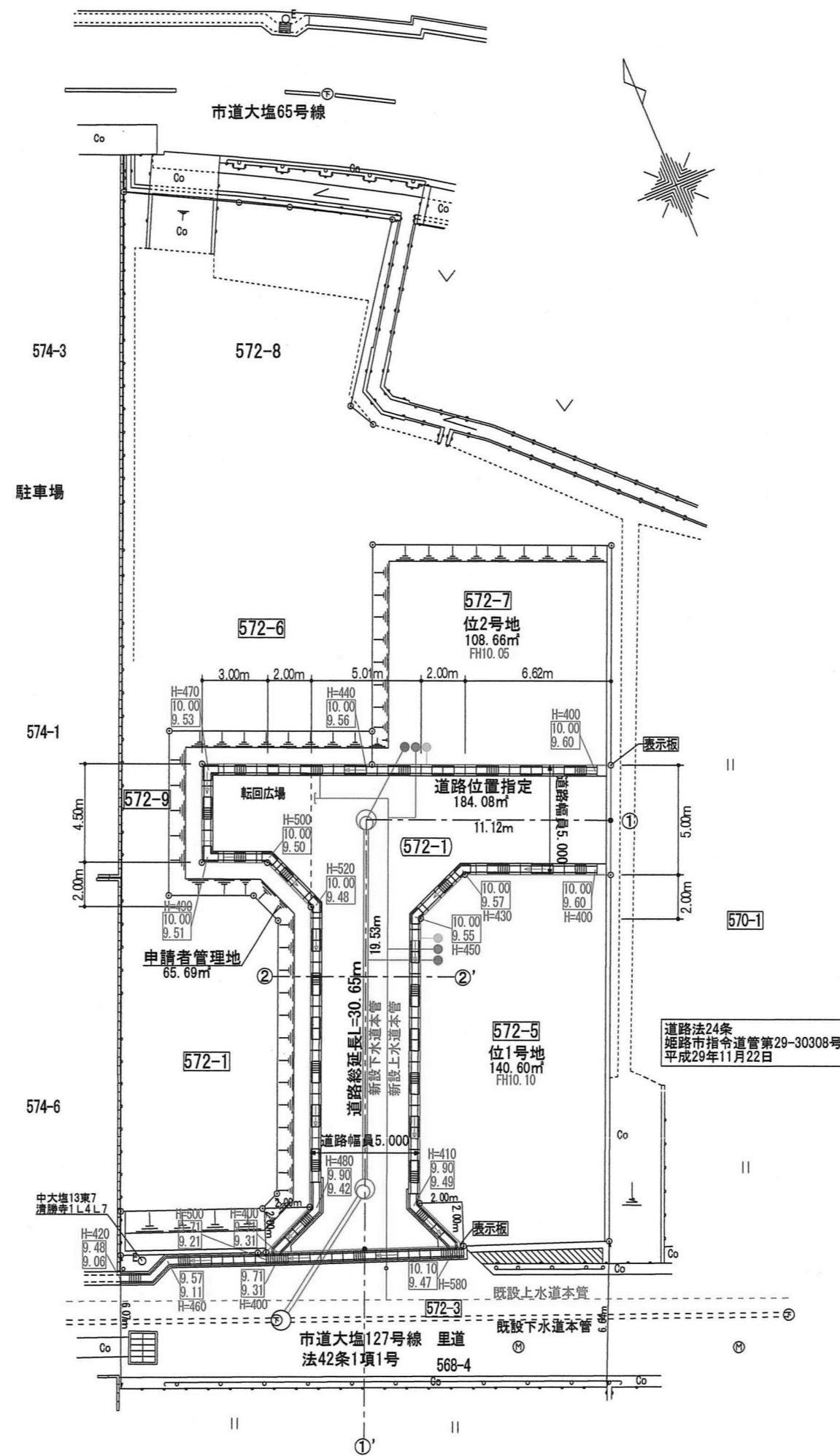
構造図 S=1/30



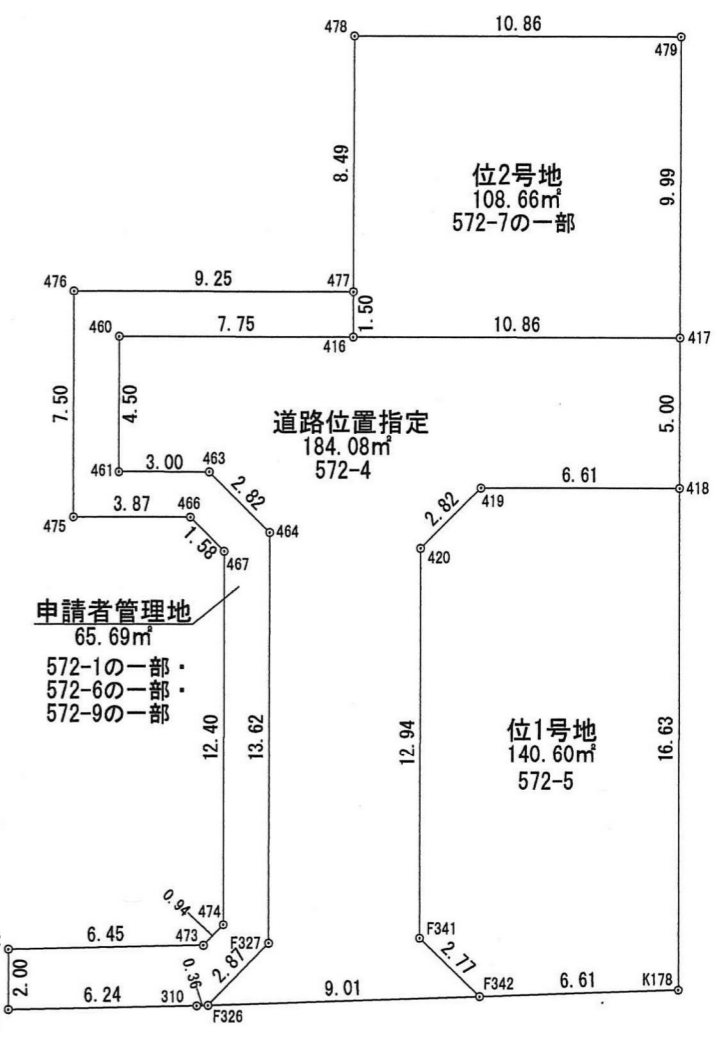
様式第 19号 (第 14条関係)

指定年月日・番号	平成 30年 5月 16日	第 29 - 11号
公告年月日・番号	平成 30年 5月 18日	第 190号
<b>承 諾 書</b>		
この図面記載のとおり道路の位置の(指定)・変更・廃止を承諾します。		
道路の幅員	幅員 5.00 m 延長 30.65m	道路の面積
員別の延長		184.08 m <sup>2</sup>

計画平面図 S=1/250



求積図 S=1/250



地番	位1号地 (572-5)	Xn	Yn	(Xn+1 - Xn-1)Yn
K178	-134842.802	39159.892	509352.715244	
418	-134827.457	39166.323	701077.181700	
419	-134824.902	39160.222	58035.449004	
420	-134825.975	39157.604	-509440.428040	
F341	-134837.912	39152.605	-567282.093845	
F342	-134840.464	39153.703	-191461.607670	
倍面積		281.216393		
面積		140.6081965		
地積		140.60 m <sup>2</sup>		

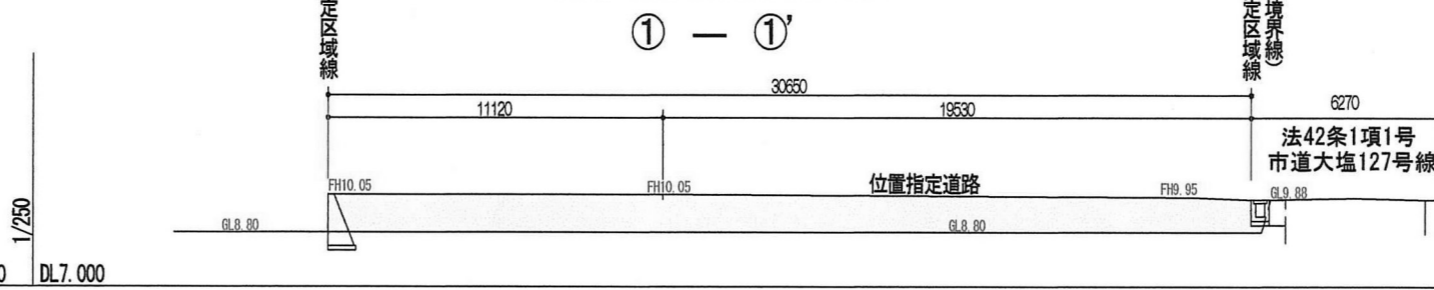
地番	位2号地 (572-7の一部)	Xn	Yn	(Xn+1 - Xn-1)Yn
416	-134818.638	39158.234	-218581.262188	
417	-134822.837	39168.259	196663.828439	
479	-134813.617	39172.124	525650.731956	
478	-134809.418	39162.098	-142471.712524	
477	-134817.255	39158.813	-361044.255860	
倍面積		217.329823		
面積		108.6649115		
地積		108.66 m <sup>2</sup>		

地番	申請者管理地 (572-1の一部・572-6の一部・572-9の一部)	Xn	Yn	(Xn+1 - Xn-1)Yn
311	-134834.864	39139.115	-161566.266720	
310	-134837.147	39144.926	-94495.851364	
F326	-134837.278	39145.272	39419.288904	
F327	-134836.140	39147.915	536678.766735	
464	-134823.569	39153.180	594697.651020	
463	-134820.951	39152.108	147838.359808	
461	-134819.793	39149.341	207843.851369	
460	-134815.642	39151.079	45219.496245	
416	-134818.638	39158.234	-63162.231442	
477	-134817.255	39158.813	194188.553667	
476	-134813.617	39150.275	-130840.219050	
475	-134820.597	39147.378	-329464.333248	
466	-134822.837	39150.955	-116082.581575	
467	-134823.562	39151.557	-605329.146199	
474	-134835.002	39146.766	-462479.893524	
473	-134835.376	39145.898	77626.315734	
472	-134833.019	39139.887	20039.622144	
倍面積		131.382504		
面積		65.6912520		
地積		65.69 m <sup>2</sup>		

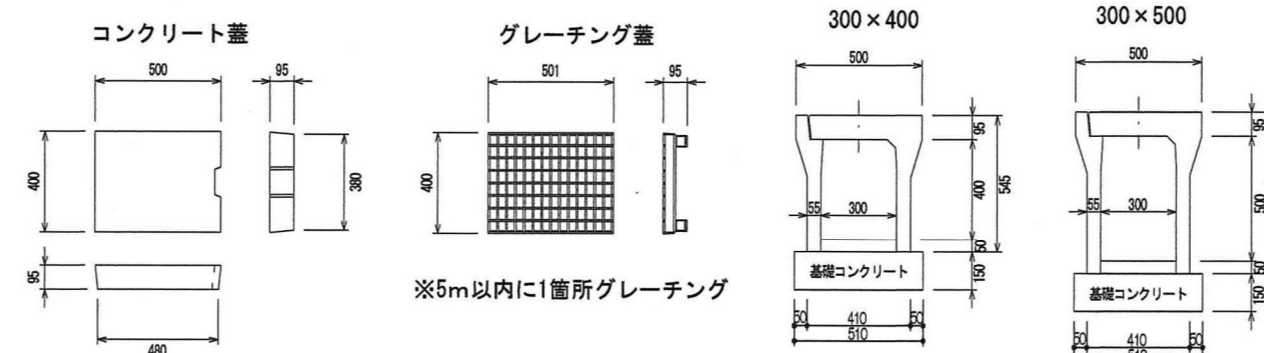
地番	道路位置指定 (572-4)	Xn	Yn	(Xn+1 - Xn-1)Yn
F342	-134840.464	39153.703	-24823.447702	
F341	-134837.912	39152.605	567282.093845	
420	-134825.975	39157.604	509440.428040	
419	-134824.902	39160.222	-58035.449004	
418	-134827.457	39166.323	80878.456995	
417	-134822.837	39168.259	345424.876121	
416	-134818.638	39158.234	281743.493630	
460	-134815.642	39151.079	-45219.496245	
461	-134819.793	39149.341	-207843.851369	
463	-134820.951	39152.108	-147838.359808	
464	-134823.569	39153.180	-594697.651020	
F327	-134836.140	39147.915	-536678.766735	
F326	-134837.278	39145.272	-169264.156128	
倍面積		368.170620		
面積		184.0853100		
地積		184.08 m <sup>2</sup>		

合計 499.03 m<sup>2</sup>

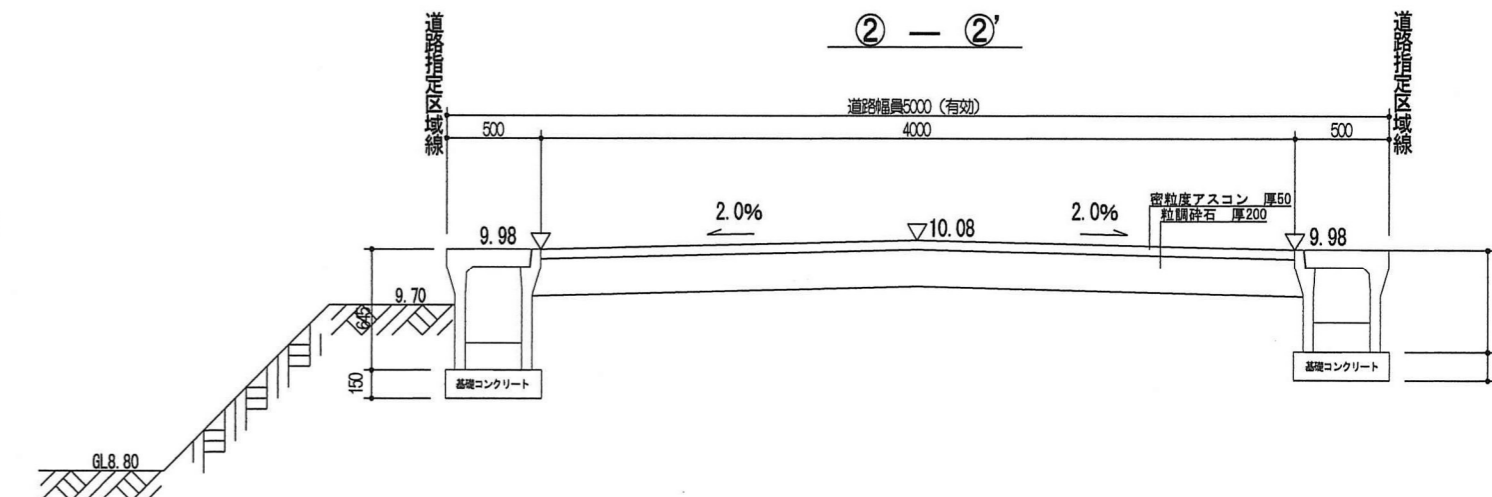
道路縦断面図 S=1/250



構造図 S=1/30



標準断面図 S=1/40



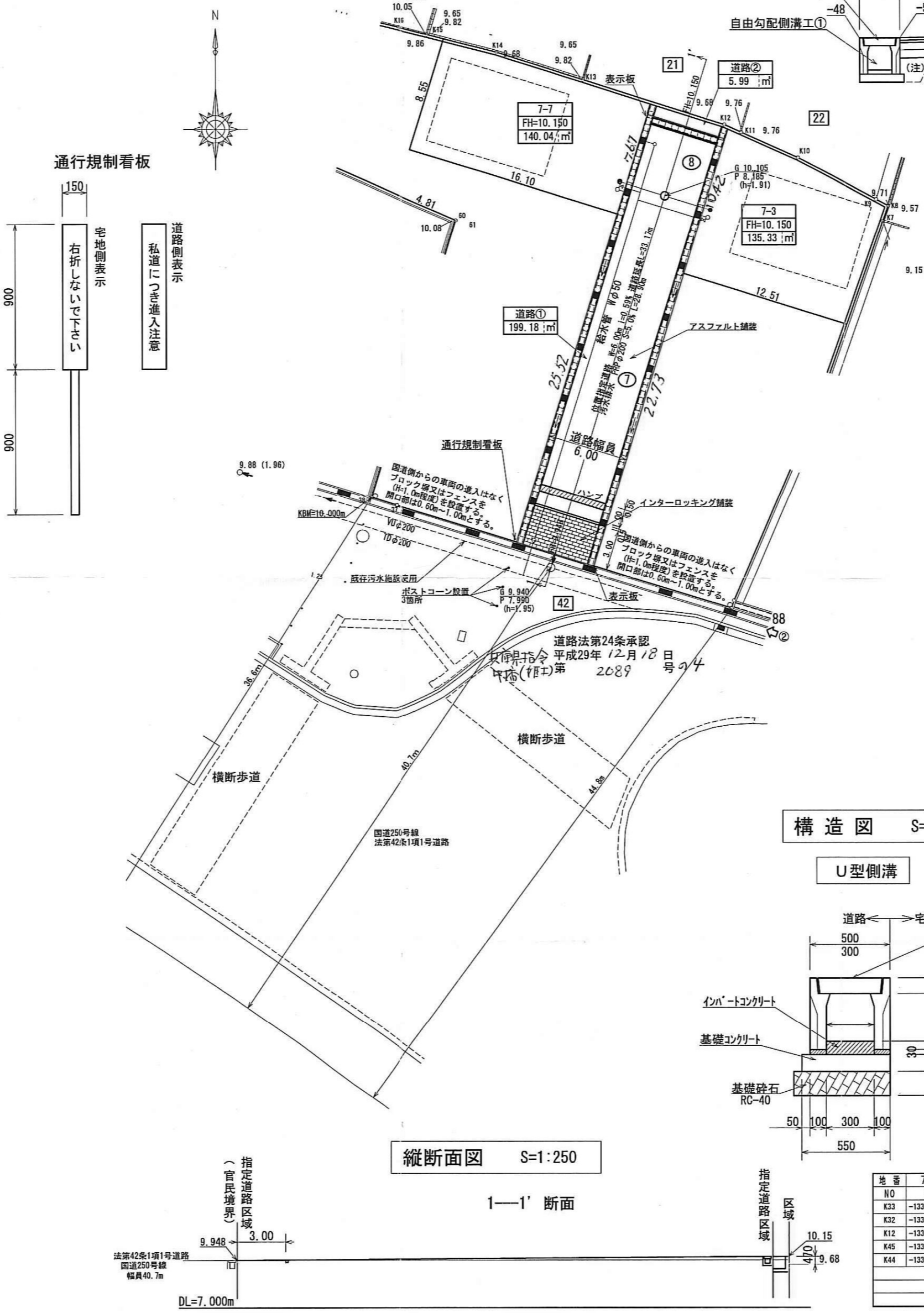
指定年月日・番号 平成30年3月9日 第29-12号  
 公告年月日・番号 平成30年3月19日 第82号

承諾書

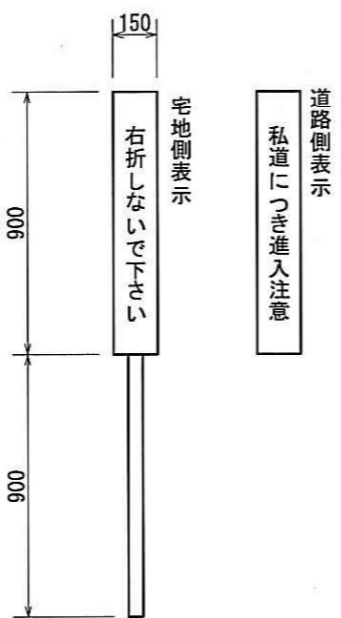
この図面記載のとおり道路の位置の指定・変更・廃止を承諾します。

道路の幅員の延長	幅員 6.00 m 延長 33.17 m	道路の面積	199.31 m <sup>2</sup>
----------	-------------------------	-------	-----------------------

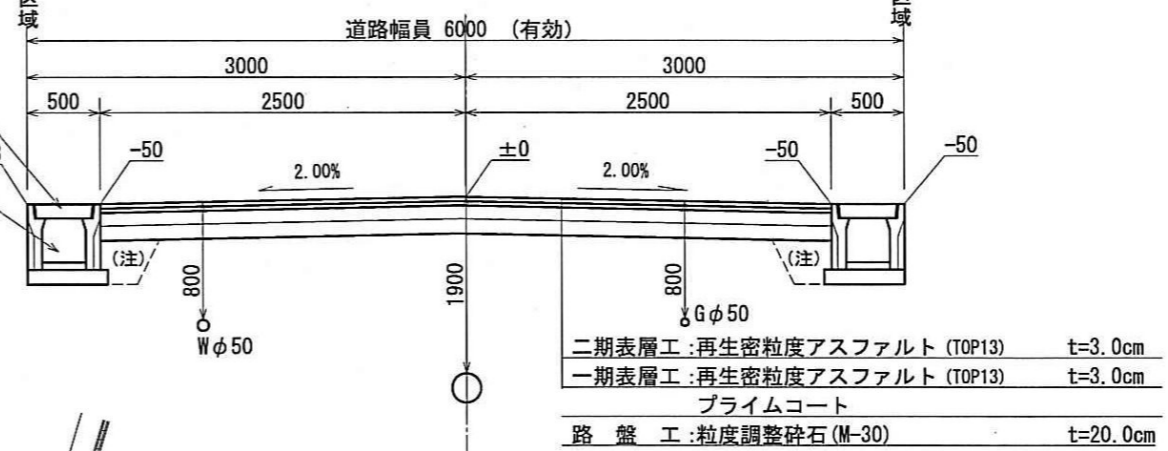
平面図 S=1:300



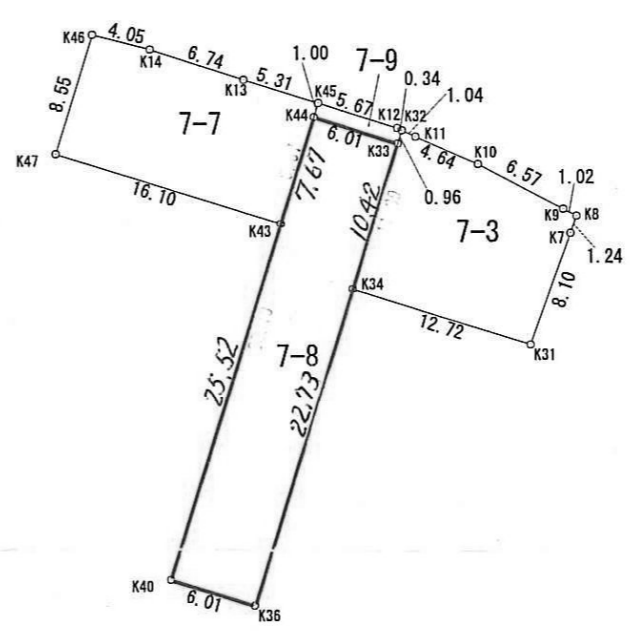
通行規制看板



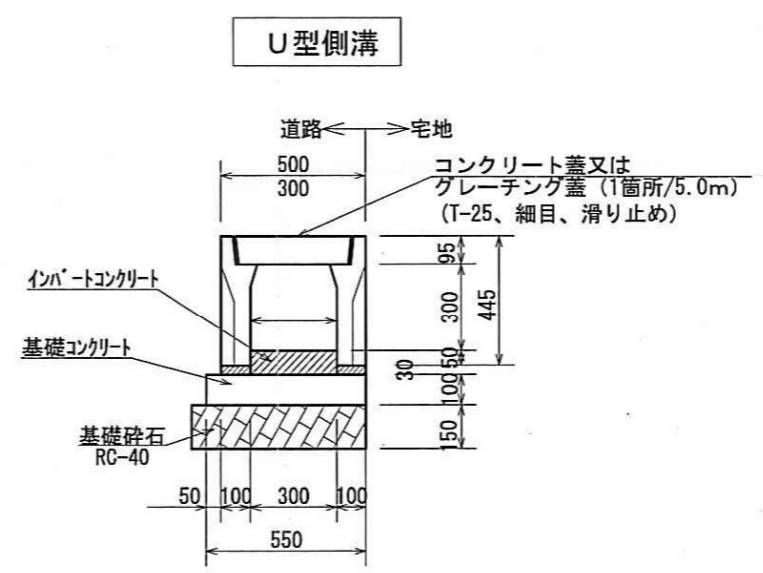
道路標準断面図 S=1:50



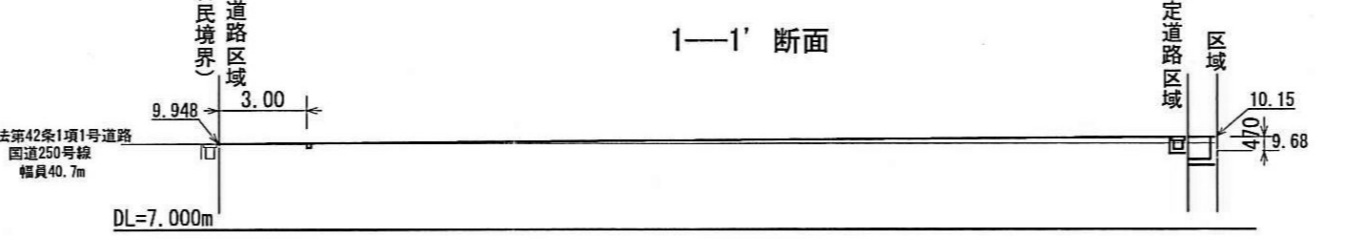
敷地求積図 S=1:500



構造図 S=1:25



縦断面図 S=1:250



地番 7-3

NO	X <sub>n</sub>	Y <sub>n</sub>	Y <sub>n+1}-Y<sub>n-1</sub></sub>	X <sub>n</sub> × (Y <sub>n+1}-Y<sub>n-1</sub>)</sub>
K31	-133764.178	31861.015	14.860	-1987735.685080
K7	-133756.546	31863.723	3.121	-417454.180066
K8	-133755.381	31864.136	-0.486	65005.115166
K9	-133754.908	31863.237	-6.715	898164.207220
K10	-133751.845	31857.421	-10.063	1345944.816235
K11	-133749.978	31853.174	-5.195	694831.135710
K32	-133749.540	31852.226	-4.311	576594.266940
K34	-133760.421	31848.863	8.789	-1175620.340169
合計				-270.664044
合計面積				135.3320220
地積				135.33 m <sup>2</sup>

地番 7-7

NO	X <sub>n</sub>	Y <sub>n</sub>	Y <sub>n+1}-Y<sub>n-1</sub></sub>	X <sub>n</sub> × (Y <sub>n+1}-Y<sub>n-1</sub>)</sub>
K43	-133755.970	31843.950	17.943	-2399983.369710
K45	-133747.686	31846.510	-2.506	335171.701116
K13	-133746.084	31841.444	-11.490	1536742.505160
K14	-133744.040	31835.020	-10.348	1383983.325920
K46	-133743.049	31831.096	-6.453	863043.895197
K47	-133751.218	31828.567	12.854	-1719238.156172
合計				-280.098489
合計面積				140.0492445
地積				140.04 m <sup>2</sup>

地番 7-8 位置指定道路

NO	X <sub>n</sub>	Y <sub>n</sub>	Y <sub>n+1}-Y<sub>n-1</sub></sub>	X <sub>n</sub> × (Y <sub>n+1}-Y<sub>n-1</sub>)</sub>
K36	-133782.132	31842.154	15.528	-2077368.945696
K33	-133750.459	31851.942	4.061	-543160.619999
K44	-133748.642	31846.215	-15.528	2076848.912976
K40	-133780.356	31836.414	-4.061	543282.025716
合計				-398.621003
合計面積				199.3105015
地積				199.31 m <sup>2</sup>

地番 7-9 申請者管理地

NO	X <sub>n</sub>	Y <sub>n</sub>	Y <sub>n+1}-Y<sub>n-1</sub></sub>	X <sub>n</sub> × (Y <sub>n+1}-Y<sub>n-1</sub>)</sub>
K33	-133750.459	31851.942	6.011	-803974.009049
K32	-133749.540	31852.226	-0.029	3878.736660
K12	-133749.395	31851.913	-5.716	764511.541820
K45	-133747.686	31846.510	-5.698	762094.314828
K44	-133748.642	31846.215	5.432	-726522.623344
合計				-12.039085
合計面積				6.0195425
地積				6.01 m <sup>2</sup>

総計 480.69 m<sup>2</sup>

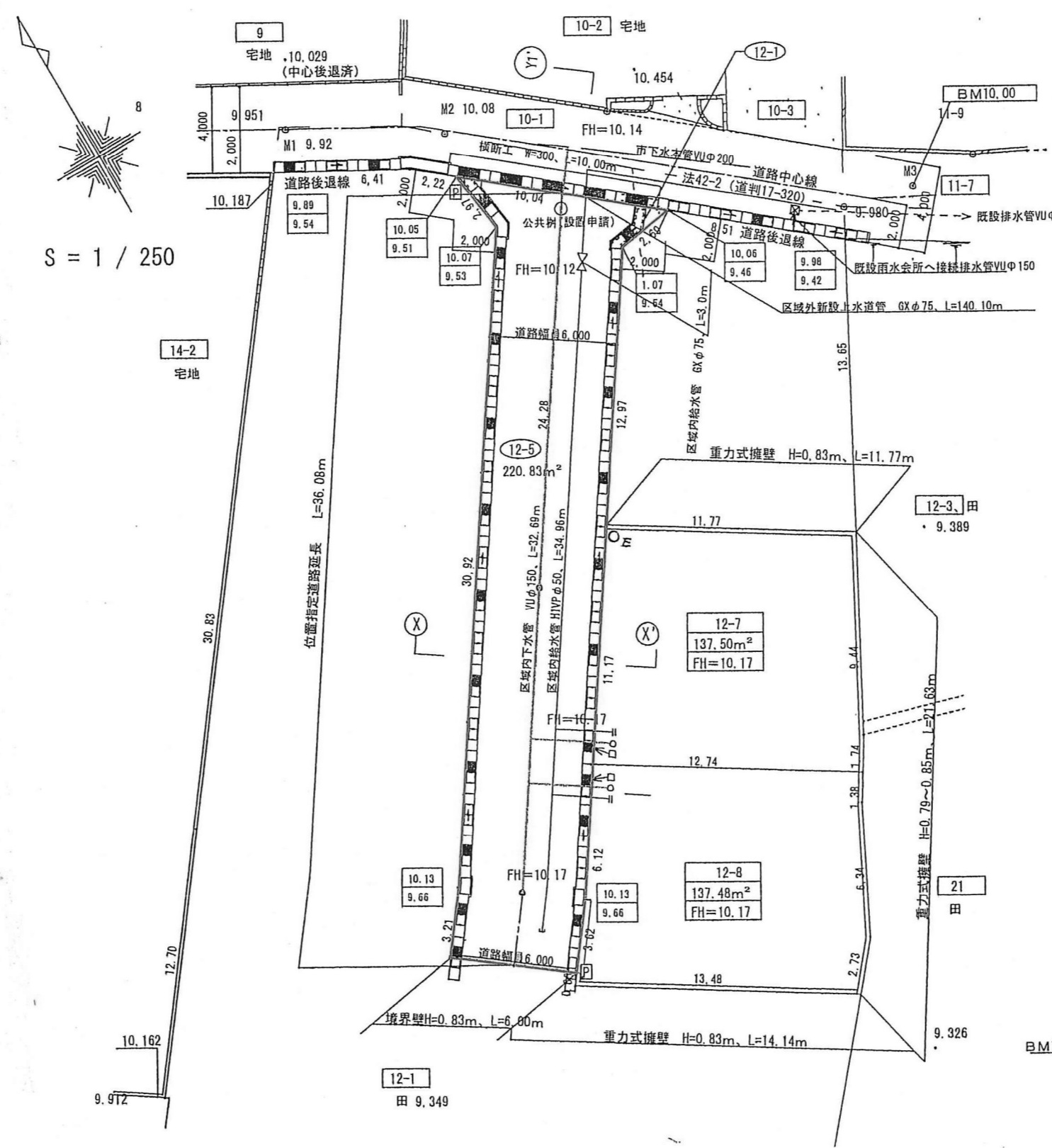
様式第19号 (第14条関係)

指定年月日・番号	平成30年5月18日 第29-13号
公告年月日・番号	平成30年5月23日 第200号
<b>承諾書</b>	
この図面記載のとおり	道路の位置の指定・変更・廃止を承諾します。
道路の幅員	幅員 6.00 m 延長 36.08 m
・幅員別の	幅員 m 延長 m 道路の面積 220.83 m <sup>2</sup>
道路の延長	幅員 m 延長 m

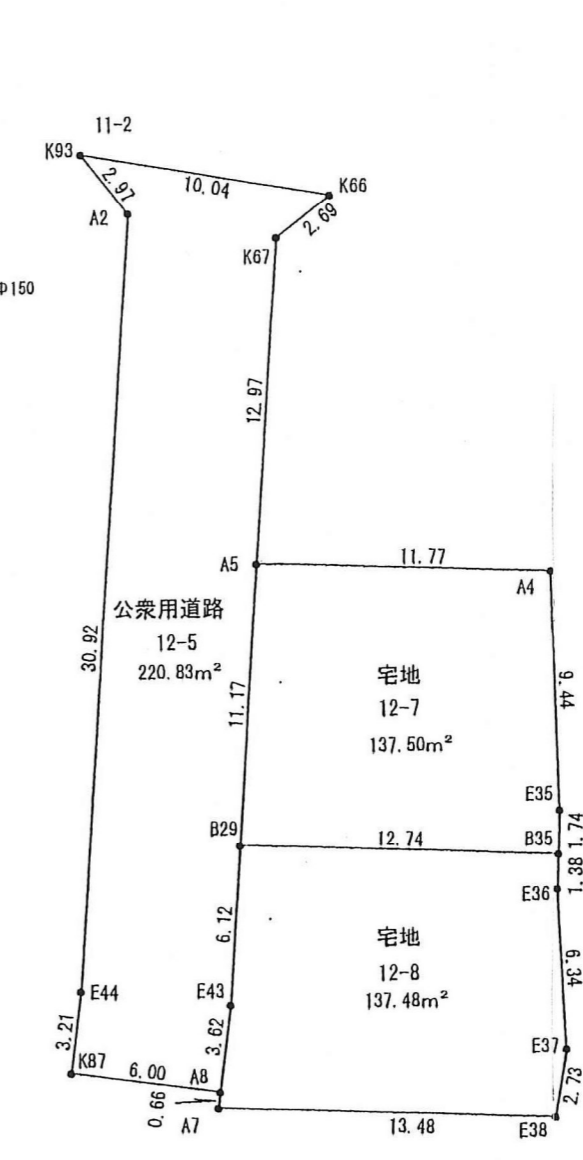
計画図 S=1/250  
 --- 地番界 表示板  
 位置指定申請部分  
 幅員 6.00m 延長 36.08m  
 道路の面積 220.83m<sup>2</sup>

申請区域 1

12-7	137.50m <sup>2</sup>
12-8	137.48m <sup>2</sup>
道路	220.83m <sup>2</sup>
	495.81m <sup>2</sup>



求積図 S=1/300



地番 12-5

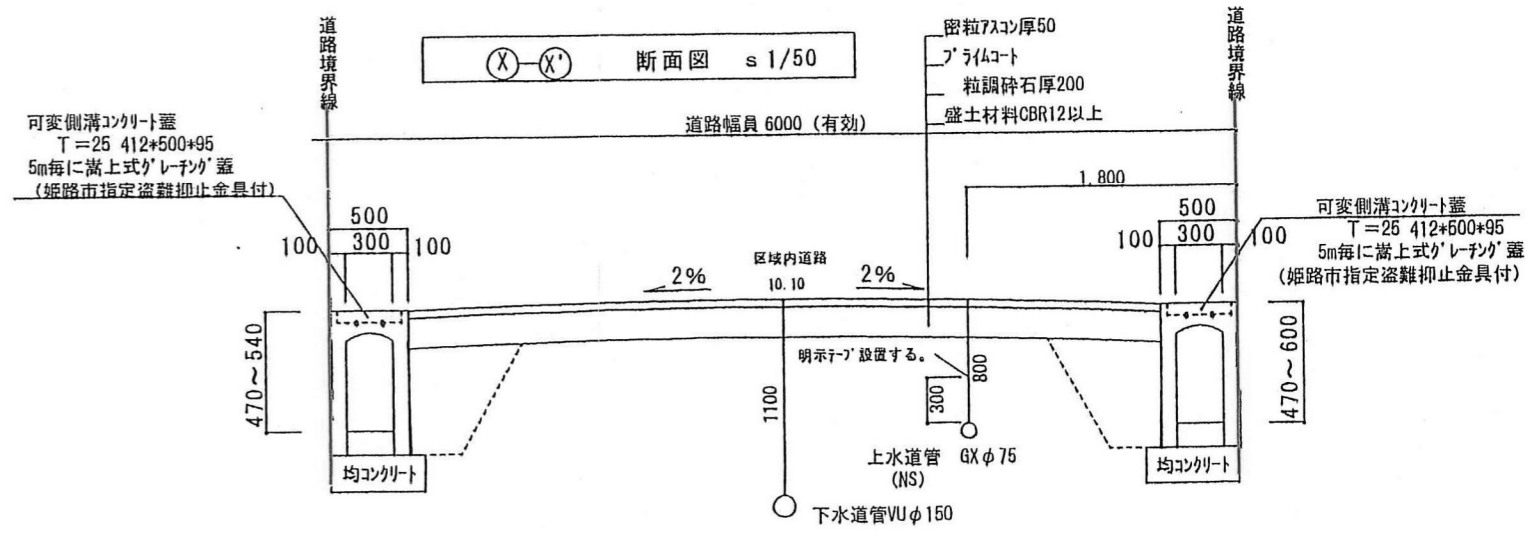
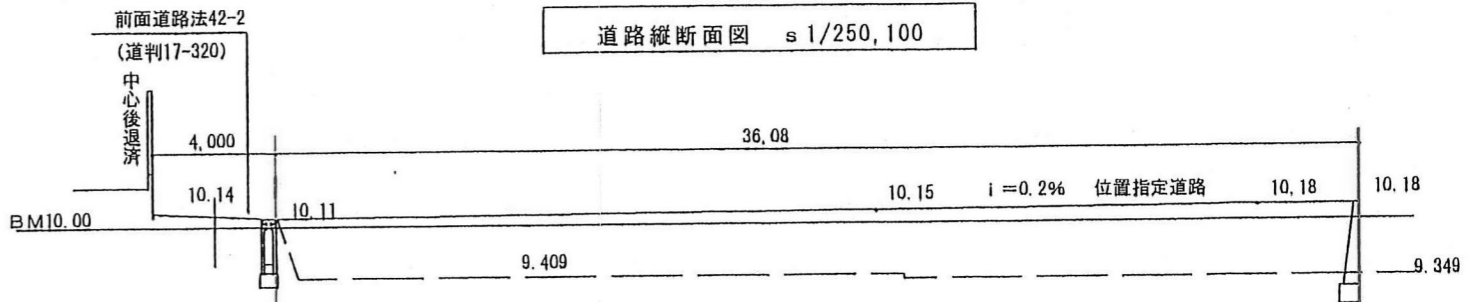
測点	Xn	Yn	(Xn+1 - Xn-1)Yn	距離
K93	126.087	57.842	198.700659	2.97
A2	123.145	58.273	-1670.399188	30.92
E44	97.422	41.099	-1162.909033	3.21
K87	94.849	39.167	-242.862751	6.00
A8	91.221	43.956	-32.075259	3.62
E43	94.120	46.132	368.640960	6.12
A6	99.212	49.531	712.799762	11.17
A5	108.510	55.738	1119.731029	12.97
K67	119.301	62.941	704.881902	2.69
K66	119.710	65.603	446.171148	10.04
倍面積				441.679130
面積				220.8395652
地積				220.83 m <sup>2</sup>

地番 12-7

測点	Xn	Yn	(Xn+1 - Xn-1)Yn	距離
A4	102.269	65.722	957.683014	11.77
A5	108.510	55.738	-169.857796	11.17
A6	99.212	49.531	-795.162121	12.74
B35	92.457	60.342	-318.184040	1.74
E35	93.939	61.262	600.523773	9.44
倍面積				275.002831
面積				137.5014163
地積				137.50 m <sup>2</sup>

地番 12-8

測点	Xn	Yn	(Xn+1 - Xn-1)Yn	距離
A6	99.212	49.531	82.362359	6.12
E43	94.120	46.132	-368.640960	3.62
A8	91.221	43.956	-150.650665	0.66
A7	90.892	43.559	-335.014707	13.48
E38	83.530	54.985	-278.451504	2.73
E37	85.628	56.733	439.628895	6.34
E36	91.279	59.610	407.052806	1.38
B35	92.457	60.342	478.685881	12.74
倍面積				274.972205
面積				137.4861026
地積				137.48 m <sup>2</sup>



様式第19号(第14条関係)

指定年月日・番号 平成 30年7月19日 第29-14号  
 公告年月日・番号 平成 30年7月29日 第367号

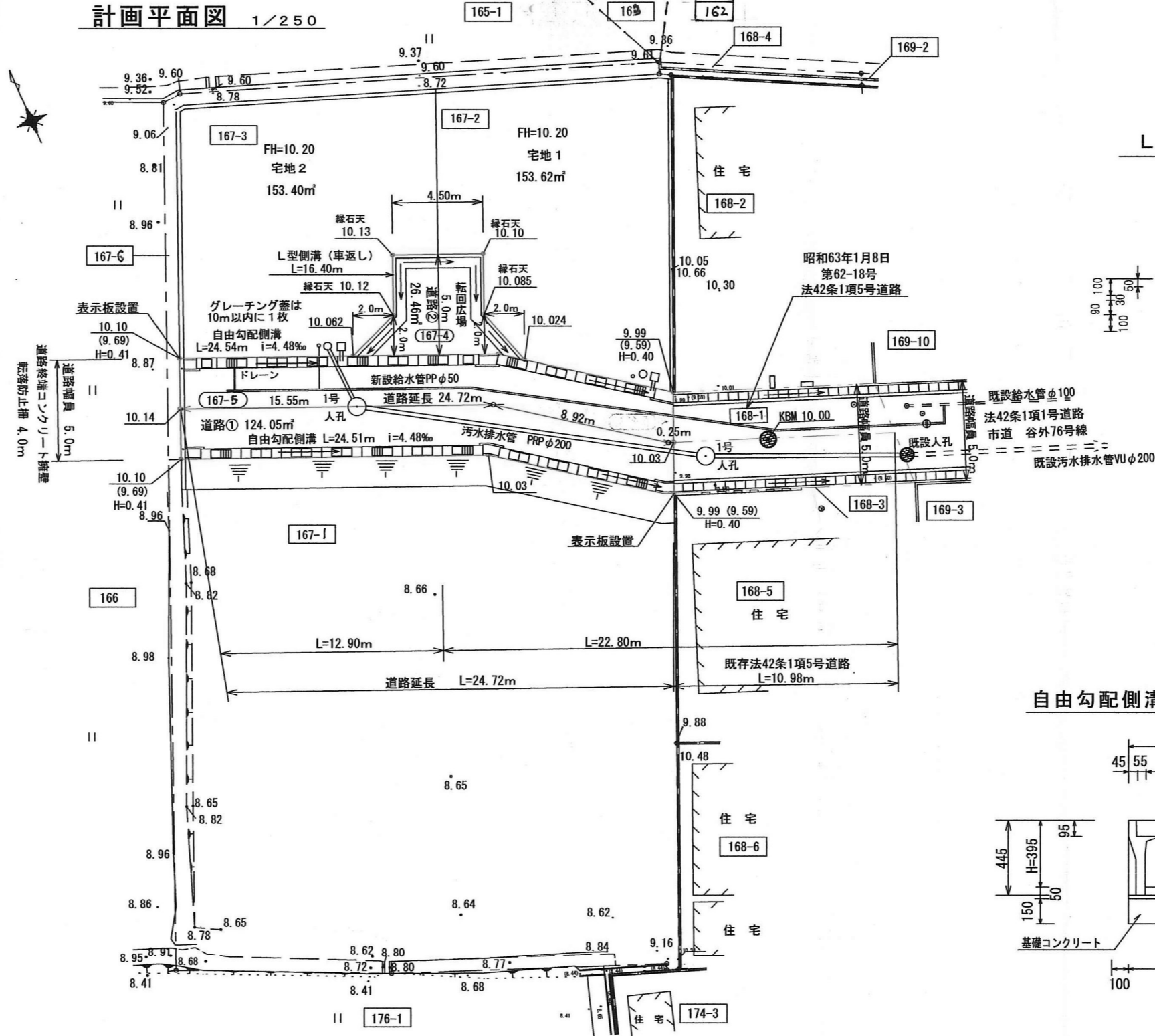
承諾書

この図面記載のとおり道路の位置の指定・変更・廃止を承諾します

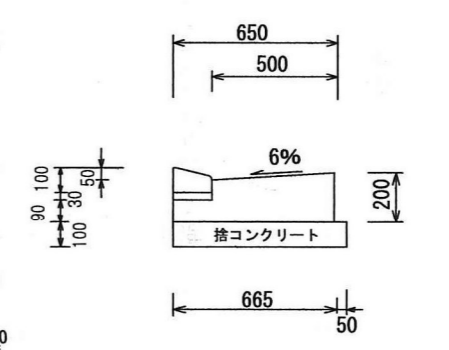
ト

道路の幅員の延長	幅員 5.00m 延長 24.72m	道路の面積	150.51㎡
----------	-----------------------	-------	---------

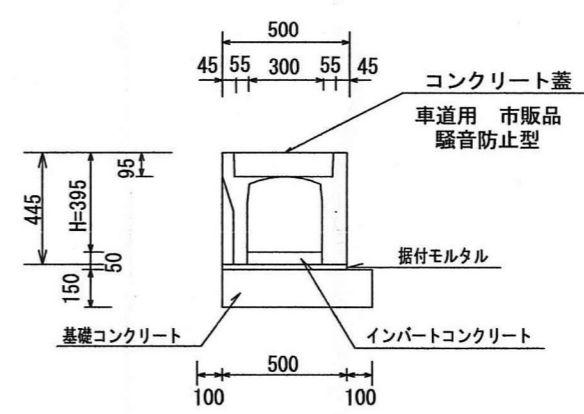
計画平面図 1/250



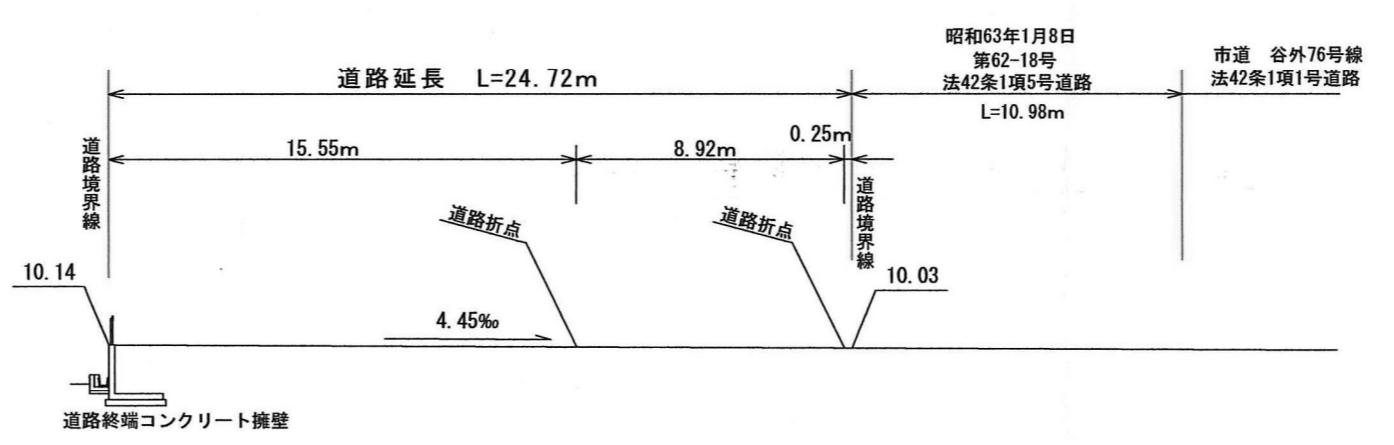
L型側溝構造図 1/30



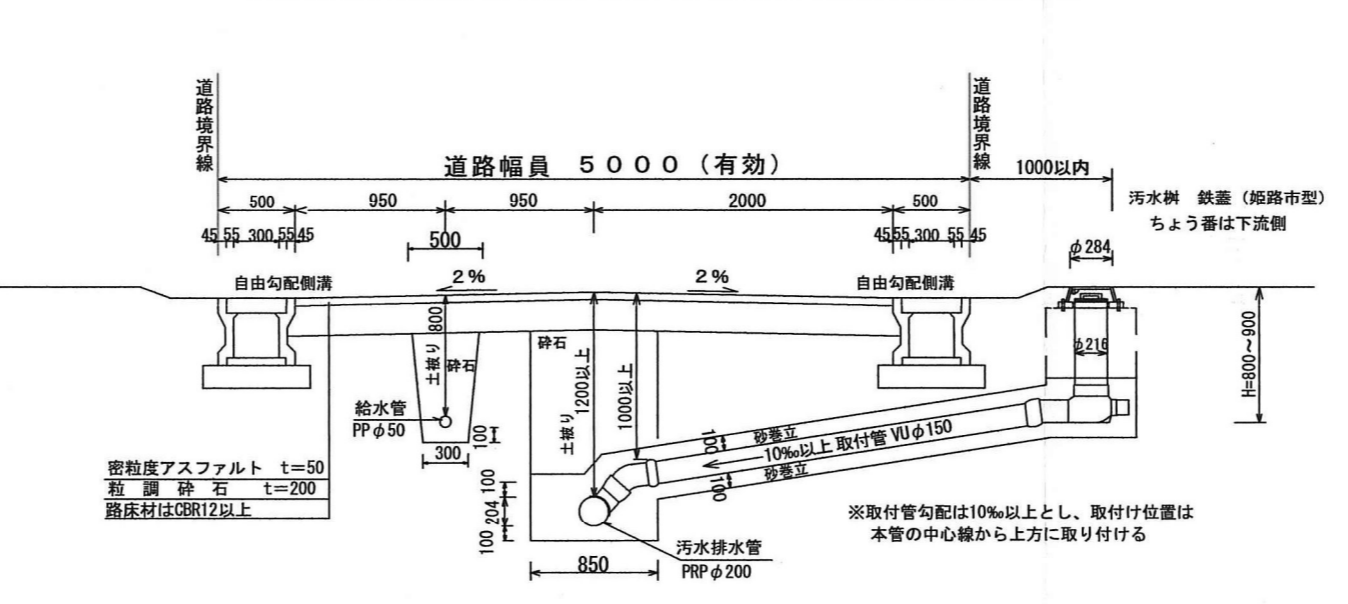
自由勾配側溝構造図 1/30



計画道路縦断面図 S=1/250



計画道路・給排水施設標準断面図 S=1/50



求積図 S=1/500



測点	Xn	Yn	(Xn+1 - Xn-1)Yn	距離
442	112.266	93.004	-788.580916	2.25
440	111.392	95.077	-346.745819	3.00
460	108.619	93.919	-532.145054	3.04
461	105.726	94.859	-632.944985	5.55
463	101.314	100.985	1021.463275	15.80
462	115.841	107.203	1586.068385	0.60
464	116.109	106.665	-429.859950	11.11
443	119.871	96.209	-962.258066	8.25
面積				307.243639
倍面積				153.6218195
地積				153.62㎡

測点	Xn	Yn	(Xn+1 - Xn-1)Yn	距離
434	112.669	79.162	-1169.460226	8.64
426	109.310	87.131	-200.139907	2.84
439	110.372	89.163	-343.792290	3.00
438	113.140	90.930	172.221420	2.25
442	112.266	93.004	626.009924	8.25
443	119.871	96.209	1141.231158	12.57
K20	124.128	84.580	335.408560	0.41
K19	124.083	83.974	-962.258066	12.38
面積				306.805153
倍面積				153.4025765
地積				153.40㎡

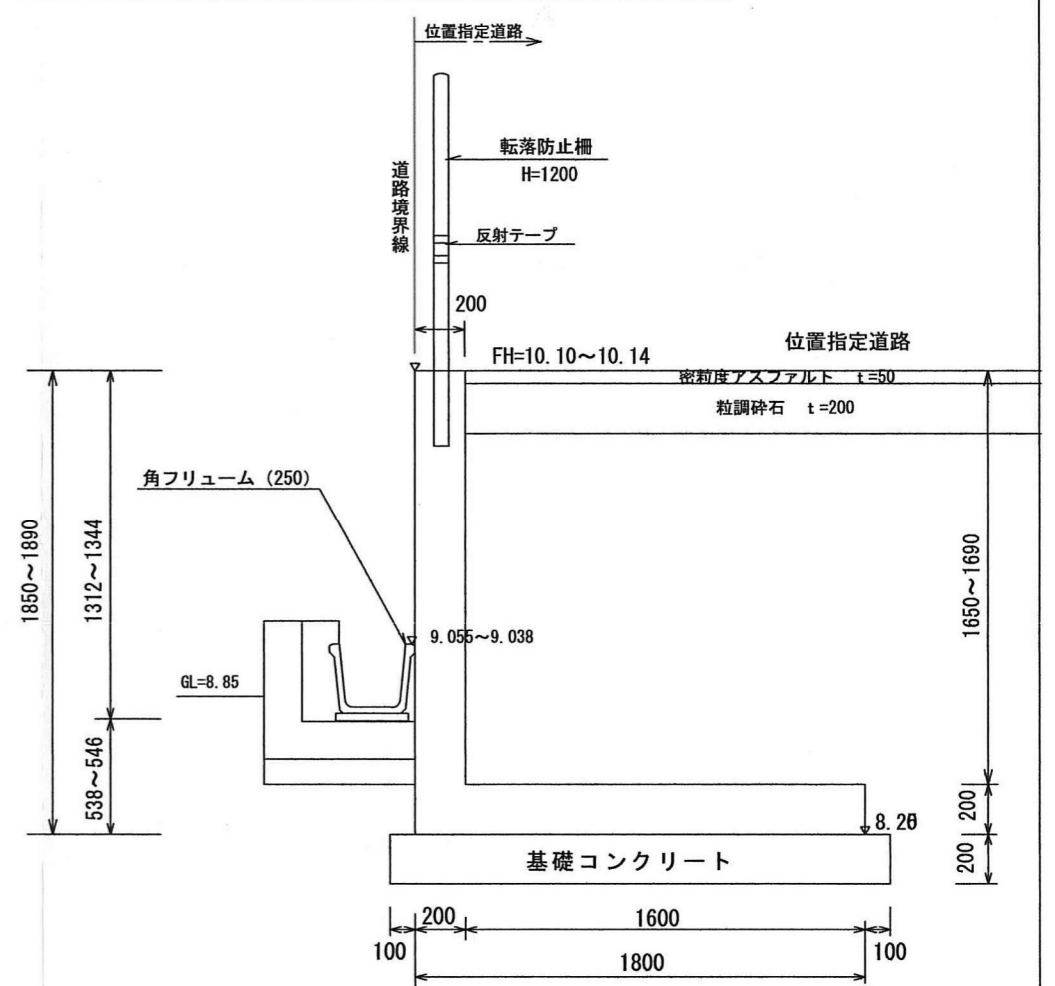
測点	Xn	Yn	(Xn+1 - Xn-1)Yn	距離
433	108.042	77.223	-816.169887	15.29
429	102.100	91.319	-1020.946420	8.96
K7	96.862	98.592	-532.791168	0.47
107	96.896	99.031	440.880112	3.01
463	101.314	100.985	911.894550	5.55
461	105.726	94.859	493.266800	1.35
437	106.514	93.765	-336.053760	7.20
426	109.310	87.131	536.291305	8.64
434	112.669	83.974	-100.377416	5.01
面積				124.053780
倍面積				62.0268900
地積				62.03㎡

測点	Xn	Yn	(Xn+1 - Xn-1)Yn	距離
439	110.372	89.163	-343.792290	2.84
426	109.310	87.131	-336.151398	7.20
437	106.514	93.765	-336.053760	1.35
461	105.726	94.859	199.678195	3.04
460	108.619	93.919	532.145054	3.00
440	111.392	95.077	346.745819	2.25
442	112.266	93.004	-162.570982	2.25
438	113.140	90.930	-172.221420	3.00
面積				52.921192
倍面積				26.4605960
地積				26.46㎡

道路面積 150.51㎡

総合計面積 457.53㎡

道路終端コンクリート擁壁 1/30

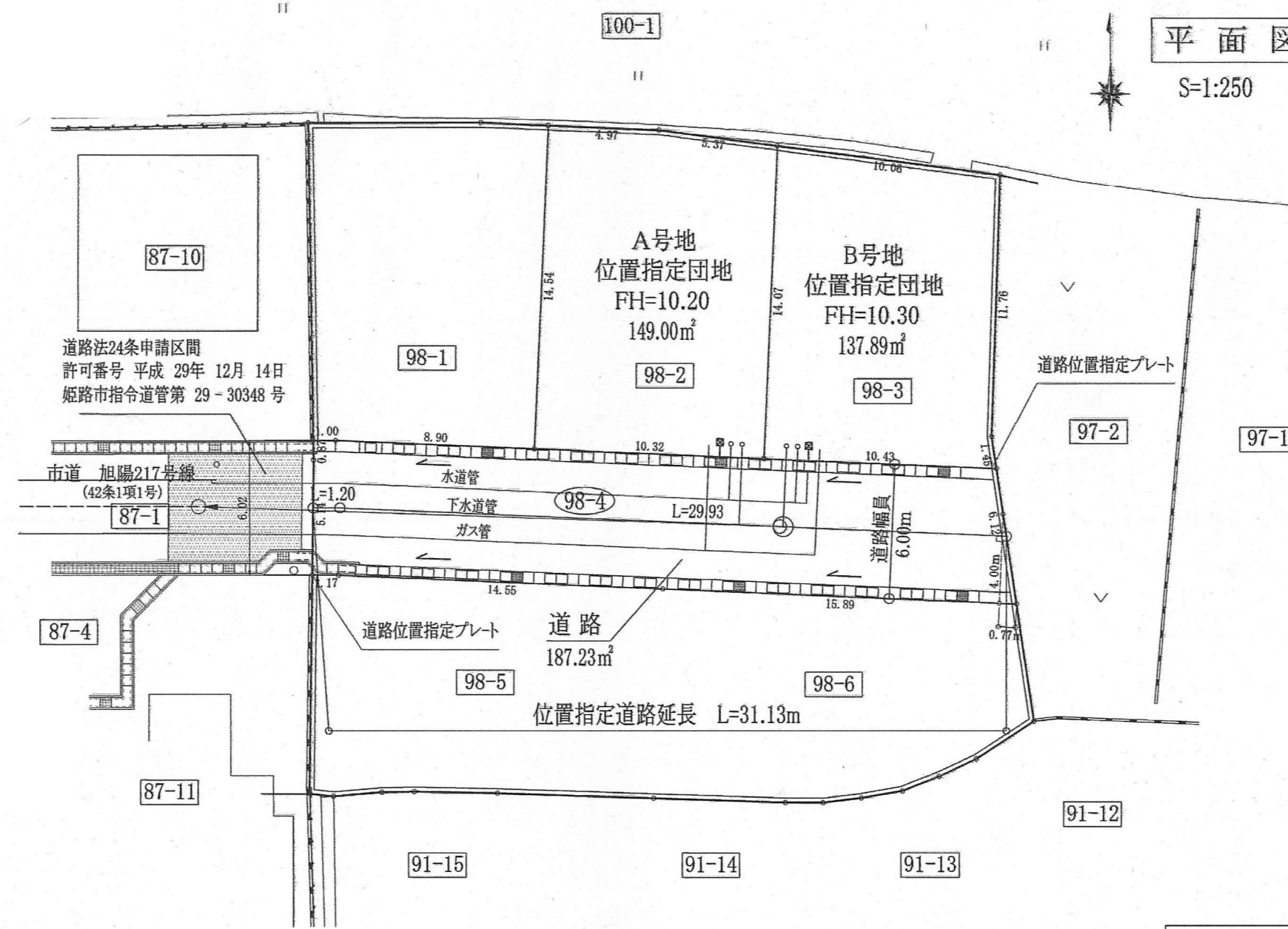


指定年月日・番号	30年6.12日	第29-15号
公告年月日・番号	30年6.15日	第277号

### 承諾書

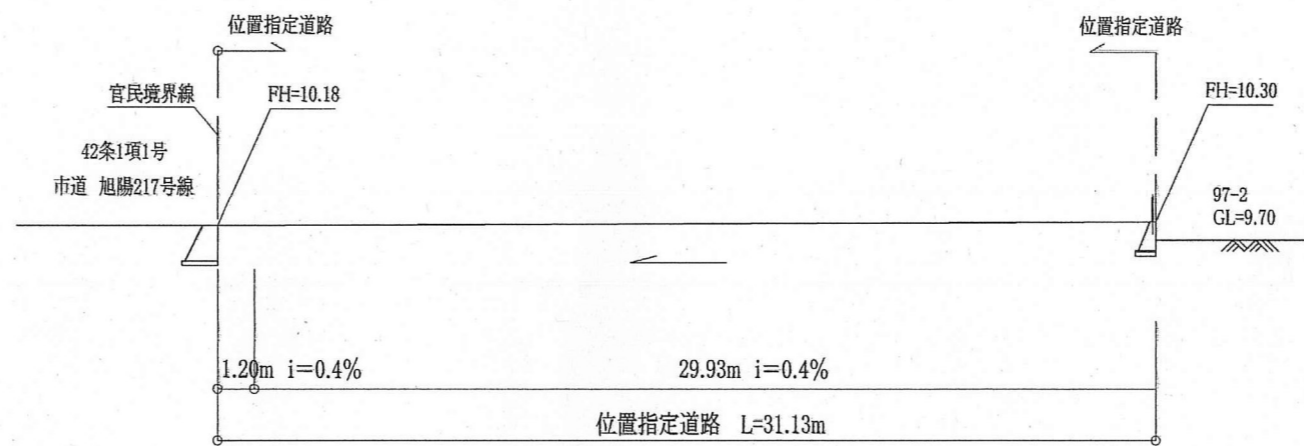
この図面記載のとおり道路の位置の指定・変更・廃止を承諾します。

道路の幅員	幅員 6.00 m 延長 31.13 m	道路の面積	187.23 m <sup>2</sup>
・幅員別の	m	m	
道路の延長	m	m	



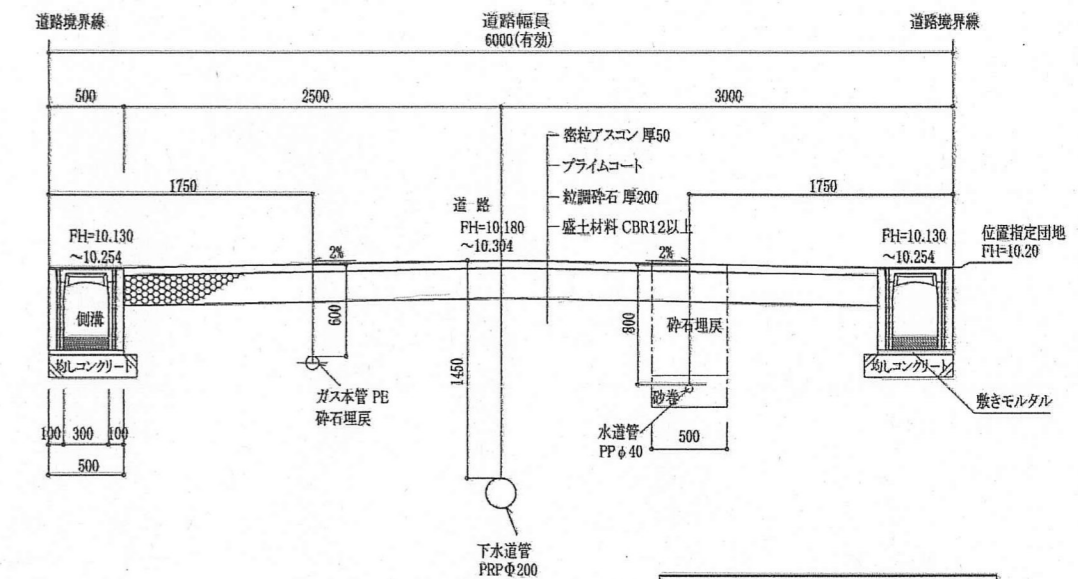
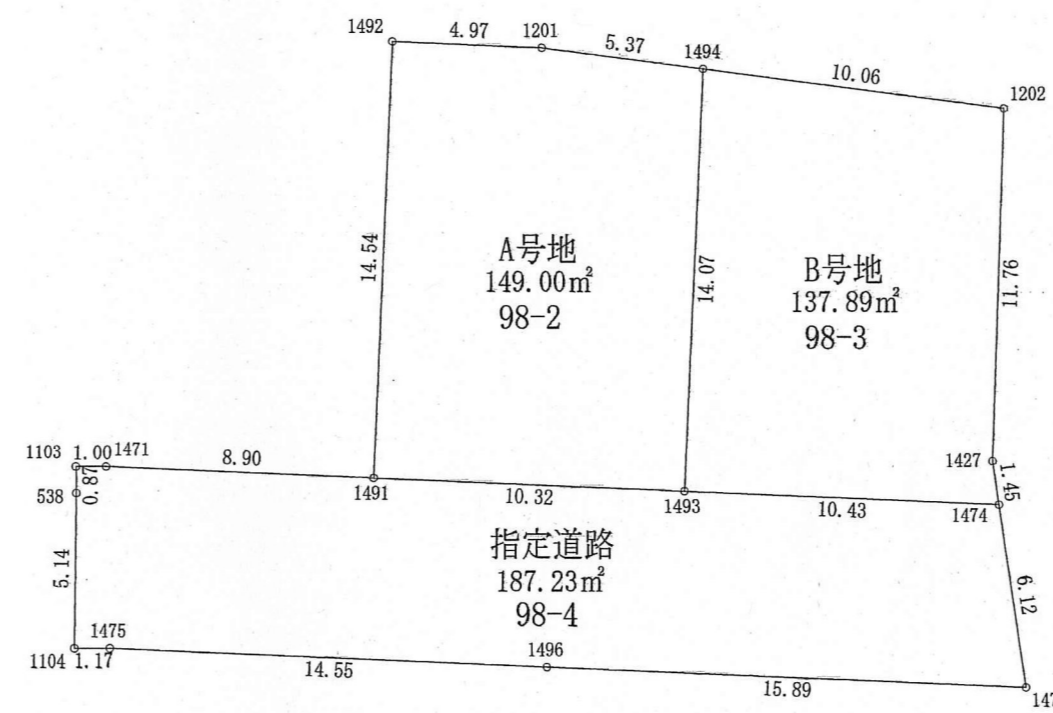
道路縦断面図

S=1:250



求積図

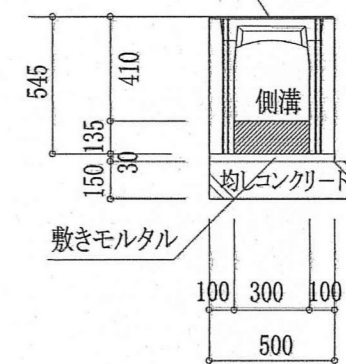
S=1:250



道路標準横断面図

S=1:50

コンクリート蓋  
10m程度毎に嵩上げ式グレーチング蓋  
400×495×96 (T-14以上)設置



自由勾配側溝構造図

S=1:30

直角座標法求積表

地番	A号地 (98-2)				
NO	Xn	Yn	Yn+1-Yn-1	Xn · (Yn+1-Yn-1)	
1491	-133154.872	24395.767	9.703	-1292001.723016	
1493	-133155.310	24406.087	10.917	-1453656.519270	
1494	-133141.246	24406.684	-4.733	630157.517318	
1201	-133140.548	24401.354	-10.300	1371347.644400	
1492	-133140.340	24396.384	-5.587	743855.079580	
				合計	-298.000988
				合計面積	149.0004940
				地積	149.00 m <sup>2</sup>

地番	B号地 (98-3)				
NO	Xn	Yn	Yn+1-Yn-1	Xn · (Yn+1-Yn-1)	
1493	-133155.310	24406.087	9.829	-1308783.541990	
1474	-133155.753	24416.513	10.211	-1359653.393883	
1427	-133154.314	24416.298	0.154	-20505.764356	
1202	-133142.555	24416.667	-9.614	1280032.523770	
1494	-133141.246	24406.684	-10.580	1408634.382680	
				合計	-275.793779
				合計面積	137.8968895
				地積	137.89 m <sup>2</sup>

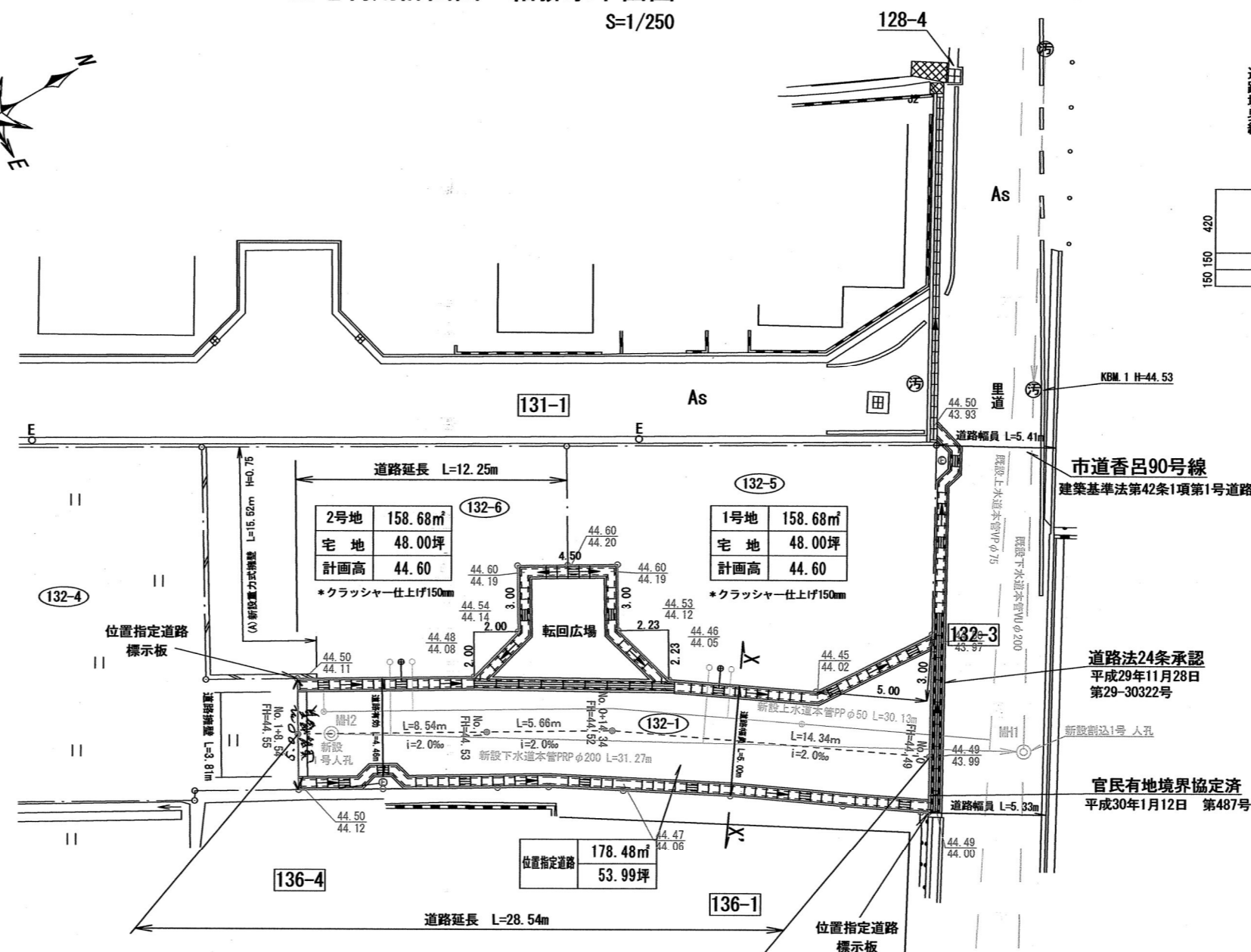
地番	指定道路 (98-4)				
NO	Xn	Yn	Yn+1-Yn-1	Xn · (Yn+1-Yn-1)	
1103	-133154.497	24385.873	-0.986	131290.334042	
538	-133155.372	24385.888	-0.045	5991.991740	
1104	-133160.521	24385.828	1.111	-147941.338831	
1475	-133160.520	24386.999	15.711	-2092084.929720	
1496	-133161.137	24401.539	30.418	-4050495.465266	
1476	-133161.810	24417.417	14.974	-1993964.942940	
1474	-133155.753	24416.513	-11.330	1508654.681490	
1493	-133155.310	24406.087	-20.746	2762440.061260	
1491	-133154.872	24395.767	-19.213	2558304.555736	
1471	-133154.495	24386.874	-9.894	1317430.573530	
				合計	-374.478959
				合計面積	187.2394795
				地積	187.23 m <sup>2</sup>

総合計面積	474.12 m <sup>2</sup>
-------	-----------------------

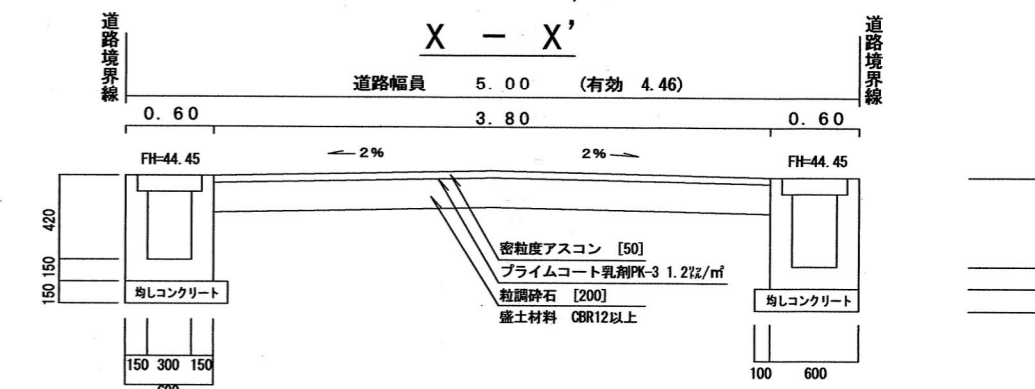


指定年月日・番号	平成 30年10月11日 第29-17号
公告年月日・番号	平成 30年10月18日 第597号
<b>承諾書</b>	
この図面記載のとおり道路の位置の指定・変更・廃止を承諾します。	
道路の幅員 ・幅員別の 道路の延長	幅員 4.46 m 幅員 5.00 m 延長 28.54 m 道路の面積 178.48 m <sup>2</sup>

土地利用計画図・給排水平面図  
S=1/250



道路標準横断面図  
S=1/50



① 1号地

NO	X <sub>n</sub>	Y <sub>n</sub>	Y <sub>n+1}-Y<sub>n-1</sub></sub>	X <sub>n</sub> ・(Y <sub>n+1}-Y<sub>n-1</sub>)</sub>
K1	1000.124	989.484	-15.609	-15610.935516
P26	985.626	981.229	-3.553	-3501.944706
P14	983.005	985.931	5.802	5703.395010
P13	984.972	987.031	3.722	3666.065784
P12	983.506	989.653	5.657	5563.693442
P11	984.363	982.688	6.823	6716.308749
P10	989.888	996.476	4.150	4107.952200
P9	995.694	996.838	6.992	6961.924448
合計				-317.97487
合計面積				158.68 m <sup>2</sup>

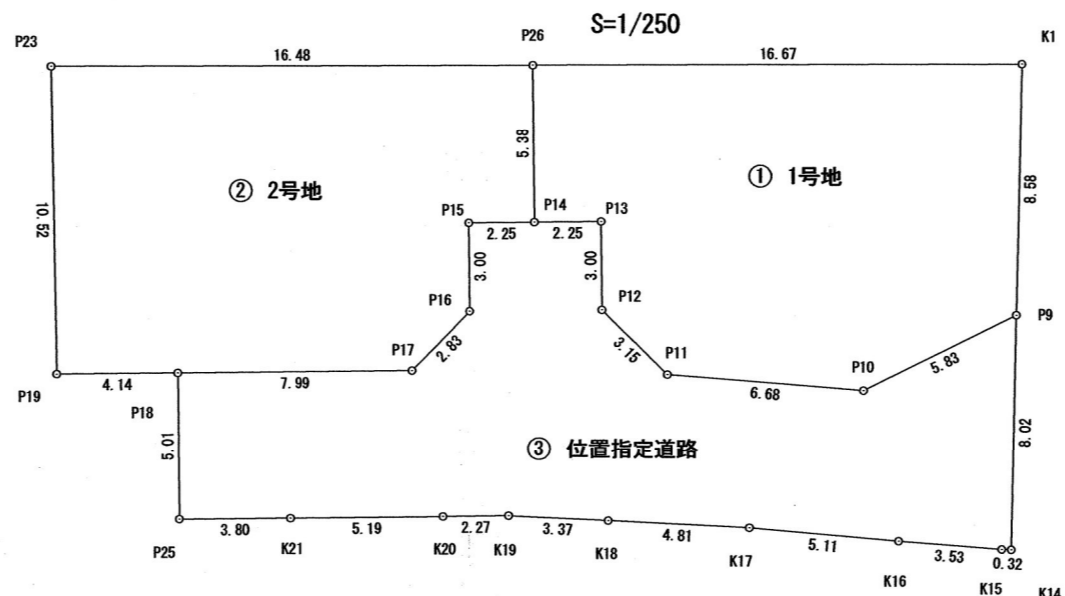
② 2号地

NO	X <sub>n</sub>	Y <sub>n</sub>	Y <sub>n+1}-Y<sub>n-1</sub></sub>	X <sub>n</sub> ・(Y <sub>n+1}-Y<sub>n-1</sub>)</sub>
P26	985.636	981.229	-12.862	-12677.250222
P23	971.313	973.069	1.066	1035.419658
P19	966.248	982.295	11.248	10868.357504
P18	969.863	984.317	5.928	5749.347864
P17	976.844	988.223	3.135	3062.405940
P16	979.572	987.452	-3.392	-3322.708224
P15	981.038	984.831	-1.521	-1492.158786
P14	983.005	985.931	-3.602	-3540.784010
合計				-317.370298
合計面積				158.681490
地積				158.68 m <sup>2</sup>

③ 位置指定道路

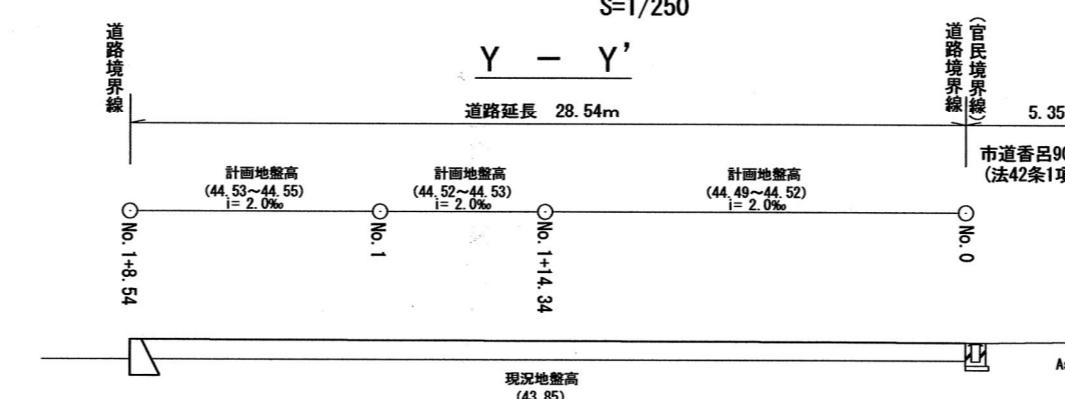
NO	X <sub>n</sub>	Y <sub>n</sub>	Y <sub>n+1}-Y<sub>n-1</sub></sub>	X <sub>n</sub> ・(Y <sub>n+1}-Y<sub>n-1</sub>)</sub>
P9	995.694	996.838	-7.240	-7208.824560
P10	989.888	996.476	-4.150	-4107.952200
P11	984.363	982.688	-6.823	-6716.308749
P12	983.506	989.653	-6.657	-5563.693442
P13	984.972	987.031	-3.722	-3666.065784
P14	983.005	985.931	-2.200	-2162.611000
P15	981.038	984.831	1.521	1492.158786
P16	979.572	987.452	3.392	3322.708224
P17	976.844	988.223	-3.135	-3062.405940
P18	969.863	984.317	0.468	453.895884
P25	967.416	988.691	6.235	6031.838760
K21	970.735	990.552	4.397	4268.321795
K20	975.272	993.668	3.643	3552.915896
K19	977.262	994.195	2.931	2864.354922
K18	980.107	996.019	4.429	4340.893903
K17	984.155	998.624	5.532	5444.345460
K16	988.352	1001.551	4.920	4862.691840
K15	991.276	1003.544	2.165	2146.112540
K14	991.553	1003.716	-6.708	-6649.354418
合計				-358.978071
合計面積				178.480355
地積				178.48 m <sup>2</sup>

求積図  
S=1/250

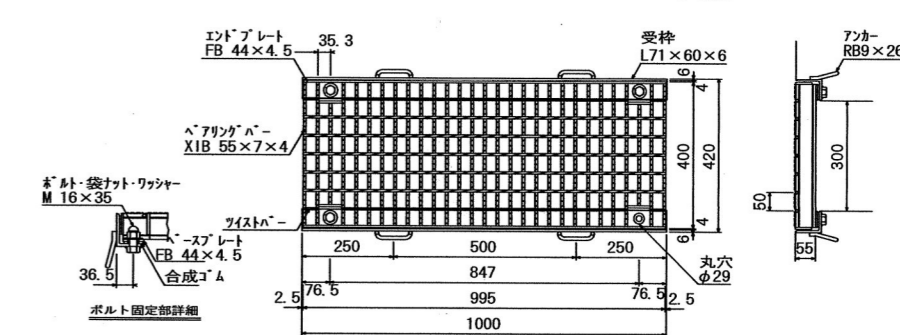


道路面積	178.48m <sup>2</sup>
道路位置指定による開発区域面積	495.84m <sup>2</sup>

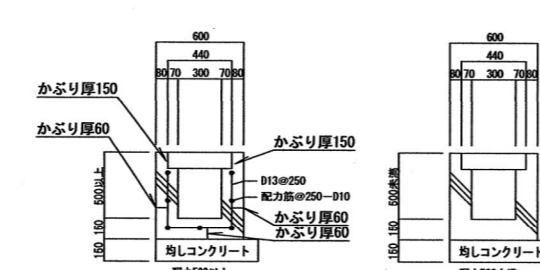
道路縦断面図  
S=1/250



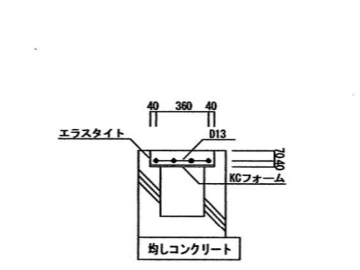
グレーティング固定式振動騒音防止型T-25tボルト締め  
S=1/20



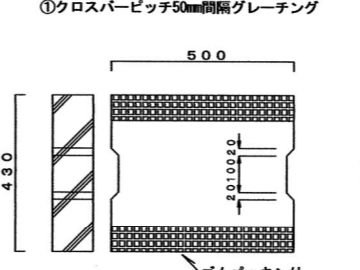
U字側溝標準構造図  
S=1/50



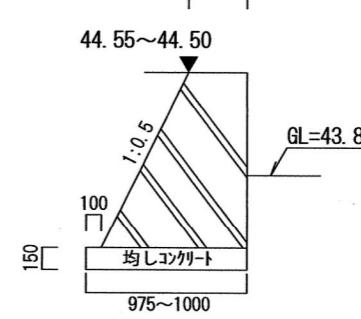
現場打ちコンクリート蓋断面図  
S=1/50



鉄筋コンクリート蓋  
S=1/20



道路擁壁詳細図  
S=1/50

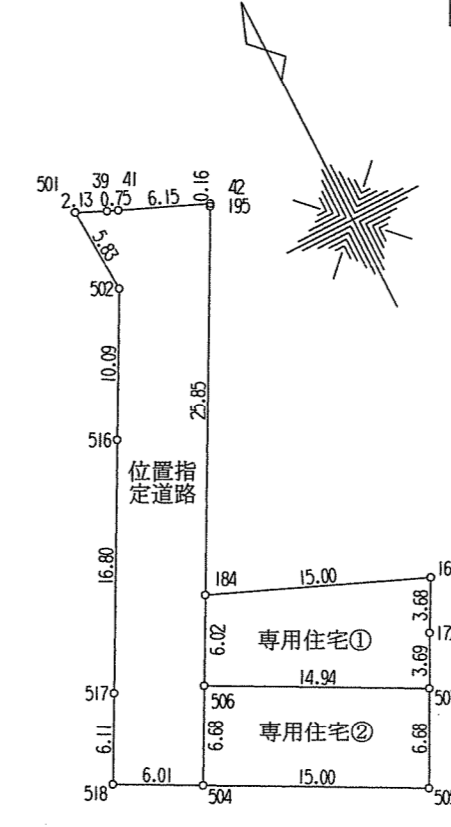
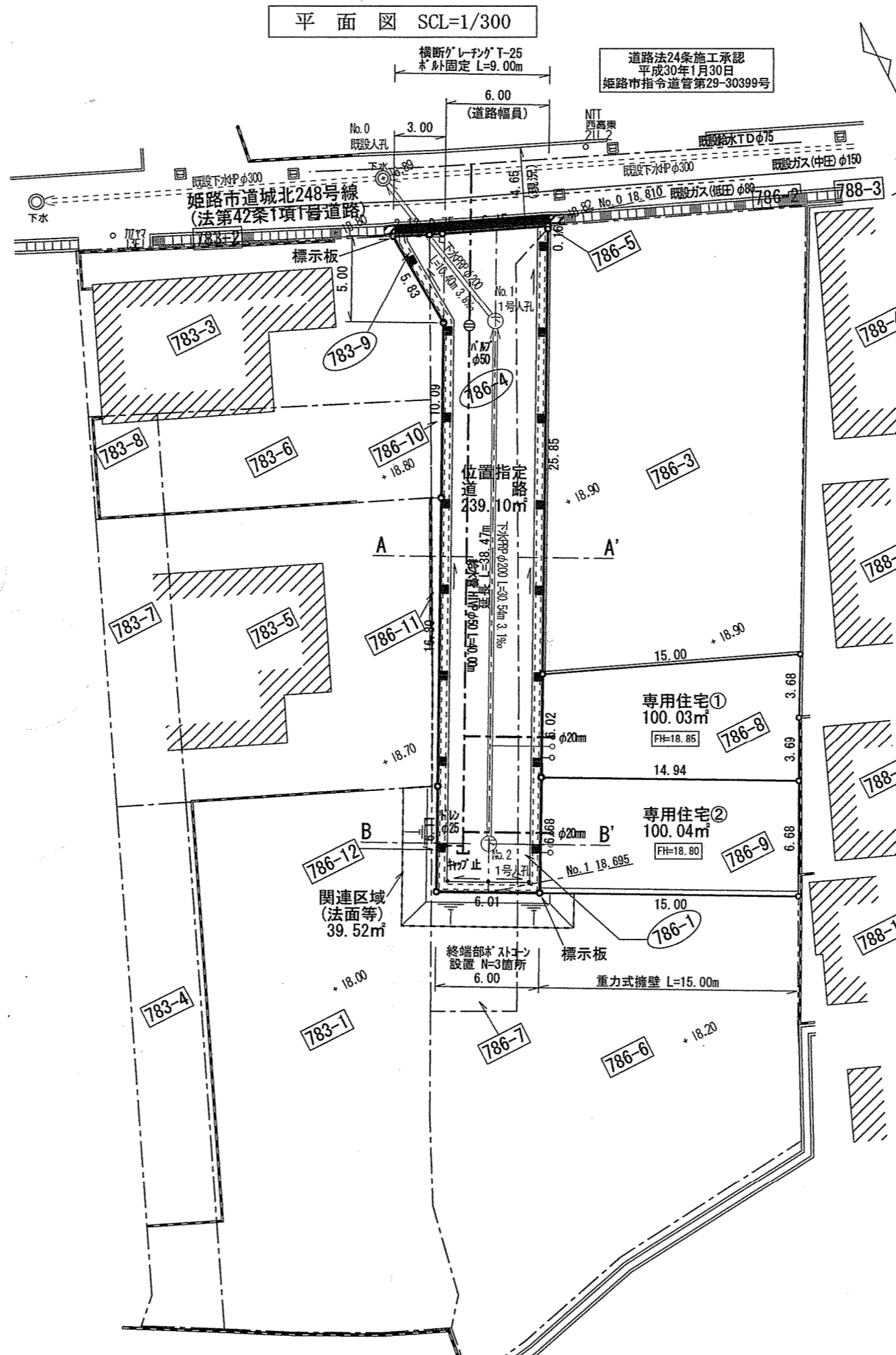


指定年月日・番号	平成 30年 7月 30日	第 29 - 18号
公告年月日・番号	平成 30年 8月 1日	第 383号

承諾書

この図面記載のとおり道路の位置の指定・変更・廃止を承諾します。

道路の幅員の延長	幅員 6.0 m	延長 38.47 m	道路の面積	239.10 m <sup>2</sup>
幅員の別	m	m		
延長	m	m		



求積図 SCL=1/500

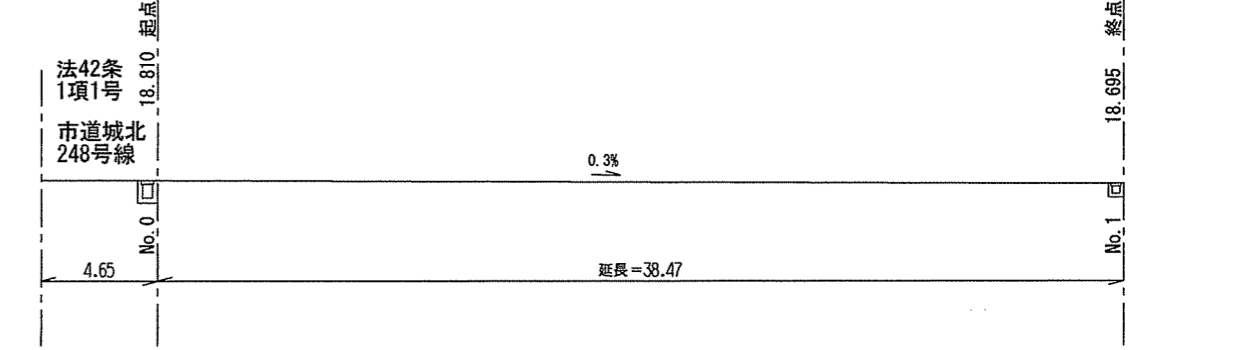
座標求積表

地番	測点	Xn	Yn	(Xn+1 - Xn-1)Yn	
501		-127336.571	33235.664	-164483.301136	
502		-127342.399	33235.997	-490629.787714	
516		-127351.333	33231.302	-791336.994526	
517		-127366.212	33223.481	-674104.429490	
518		-127371.623	33220.637	-272708.209133	
504		-127374.421	33225.965	103565.332905	
506		-127368.506	33229.072	373827.060000	
184		-127363.171	33231.874	937969.643650	
195		-127340.281	33243.896	765839.632152	
42		-127340.134	33243.973	84306.715528	
41		-127337.745	33238.300	89211.597200	
39		-127337.450	33237.605	39020.948270	
				倍面積	478.207706
				面積	239.1038530
				地積	239.10 m <sup>2</sup>

地番	測点	Xn	Yn	(Xn+1 - Xn-1)Yn	
184		-127363.171	33231.874	13890.923332	
506		-127368.506	33229.072	-408219.149520	
507		-127375.456	33242.303	-121833.040495	
172		-127372.171	33243.991	217149.749212	
165		-127368.924	33245.733	299211.597000	
				倍面積	200.079529
				面積	100.0397645
				地積	100.03 m <sup>2</sup>

地番	測点	Xn	Yn	(Xn+1 - Xn-1)Yn	
506		-127368.506	33229.072	34392.089520	
504		-127374.421	33225.965	-428349.140780	
505		-127381.398	33239.249	-34402.622715	
507		-127375.456	33242.303	428559.770276	
				倍面積	200.096301
				面積	100.0481505
				地積	100.04 m <sup>2</sup>
				合計	439.17 m <sup>2</sup>

道路縦断面図 SCL=1/300



道路断面図 SCL=1/50

