

平成31年度 道路位置指定一覧

ページ	指定番号	指定年月日	地名地番	備考
1	31-1	H31.4.8	辻井七丁目472番1の一部	
2	31-2	R1.7.18	勝原区朝日谷字雉子落252番10	29-9の延長
3	31-3	R1.11.25	西今宿一丁目535番6	
4	31-4	R1.10.4	辻井六丁目262番41	
5	31-5	R1.8.29	西庄字北代甲645番4	30-2の延長
6	31-6	R1.10.23	御立西二丁目1408番19	28-9の延長
7	31-7	R2.2.5	書写字松ヶ坪2662番5、2663番4	
8	31-8	R2.5.1	書写字蓮花坊田972番2	
9	31-9	R1.10.18	勝原区下太田字小川219番9	30-7の延長
10	31-10	R2.2.19	四郷町本郷字見上代329番4	
11	31-11	R2.1.8	香寺町中仁野字蔵ノ町269番4	
12	31-12	R2.3.25	土山四丁目521番5	
13	31-13	R2.6.3	青山六丁目408番5、409番1	
14	31-14	R2.5.1	飾磨区恵美酒字石田90番4	
15	31-15	R2.3.25	辻井一丁目765番6、765番12、765番12地先里道	
16	31-16	R2.5.29	野里上野町一丁目754番3	
17	31-17	R2.5.20	勝原区宮田字恵美穂344番4	
18	31-18	R2.3.16	御立中五丁目1152番16及び1152番17	30-6の延長
19	31-19	R2.5.28	飾磨区英賀東町二丁目100番4	
20	31-20	R2.2.6	北平野一丁目284番4	28-12の延長

様式第19号 (第14条関係)

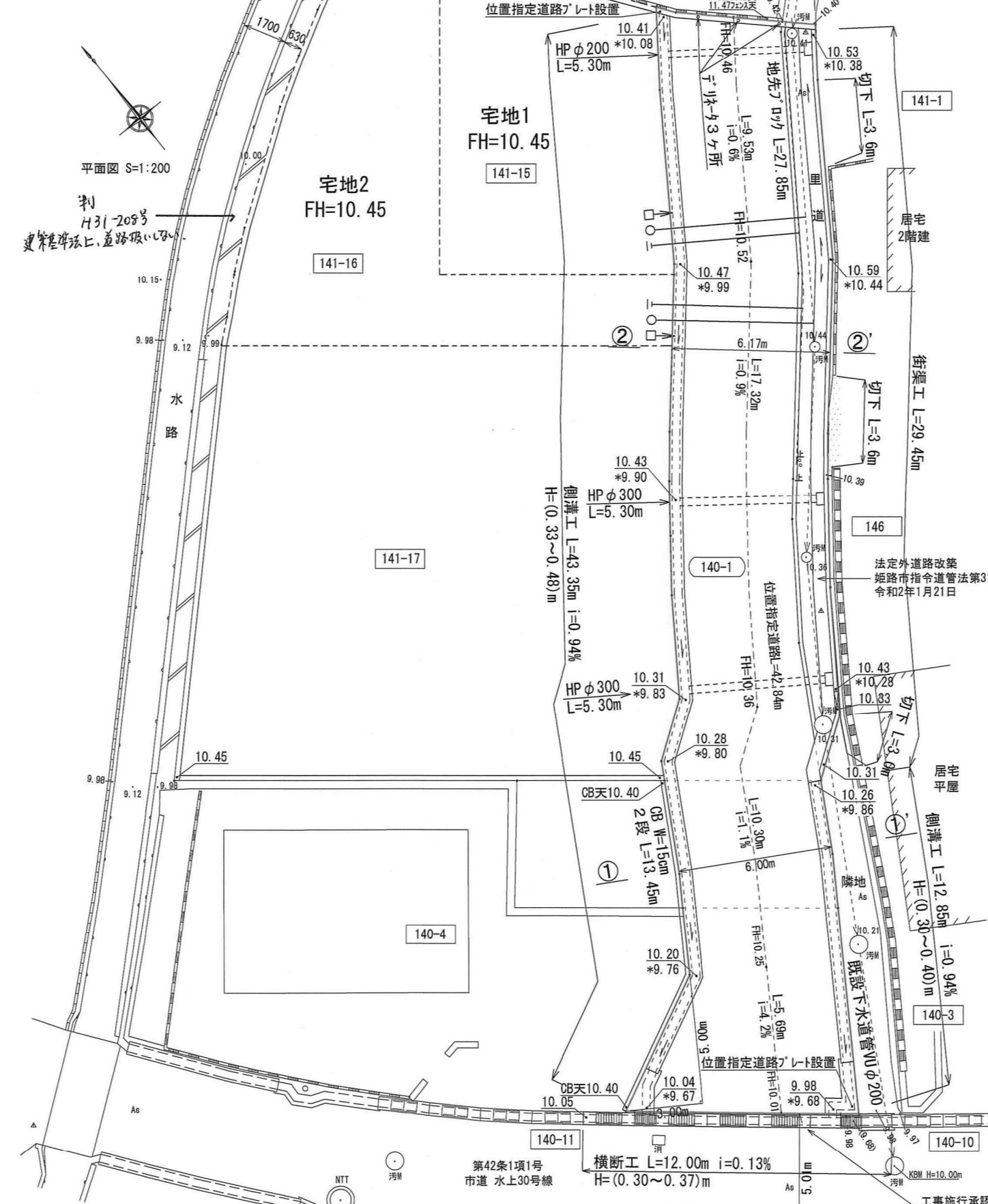
指定年月日・番号	令和02年 5月12日 第31-25号
公告年月日・番号	令和02年 5月15日 第253号

承 諾 書

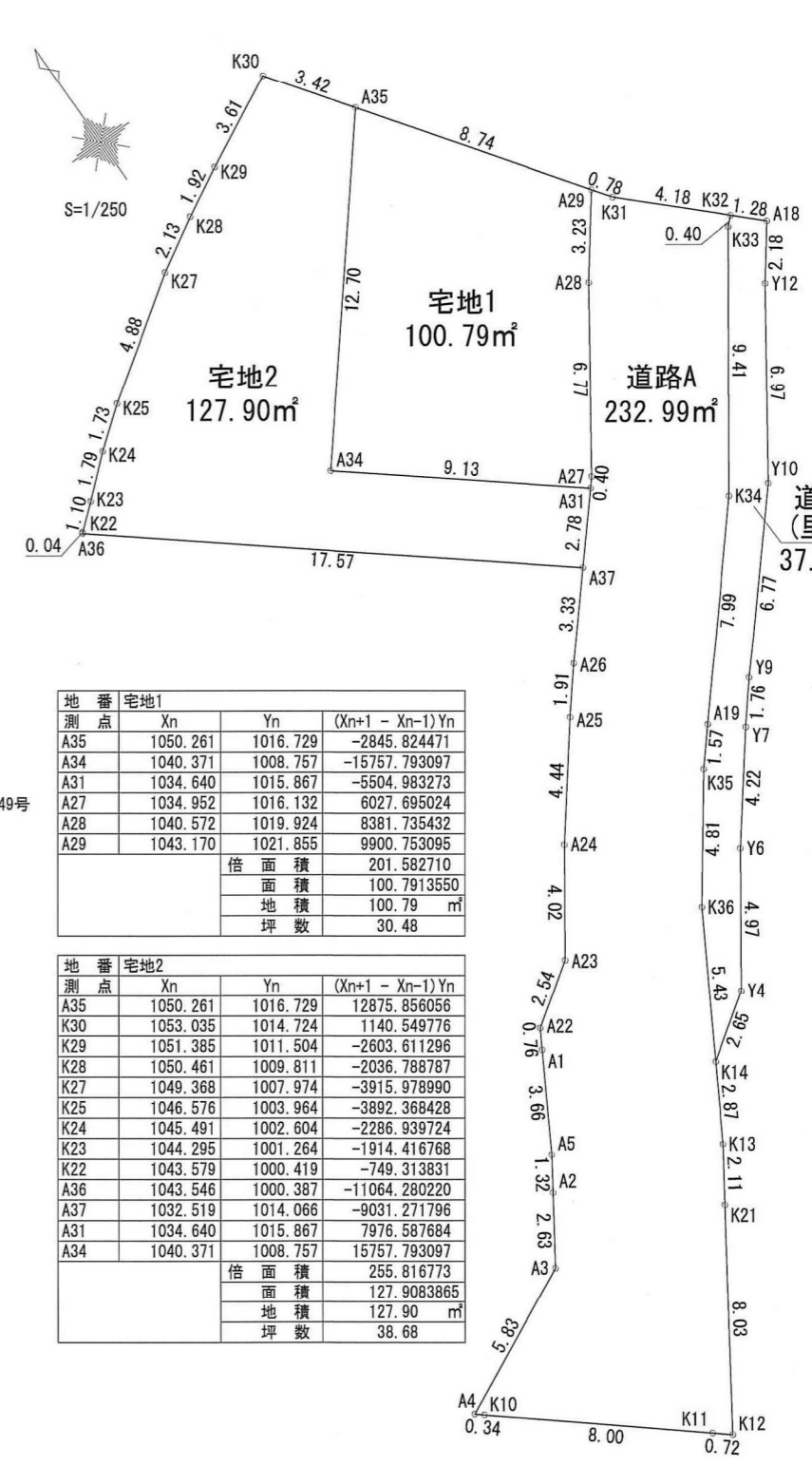
この図面記載のとおり道路の位置の指定・変更・廃止を承諾します。

道路の幅員	幅員 6.00~6.17 m	延長	42.84 m	道路の面積	270.21 m ²
道路の延長	m		m	(内里道部分37.22m)	

平面図
S:1/200



求積図
S=1/250



面積一覧表

地名	面積
宅地1	100.79 m ²
宅地2	127.90 m ²
道路A	232.99 m ²
道路B	37.22 m ²
合計	498.90 m ²

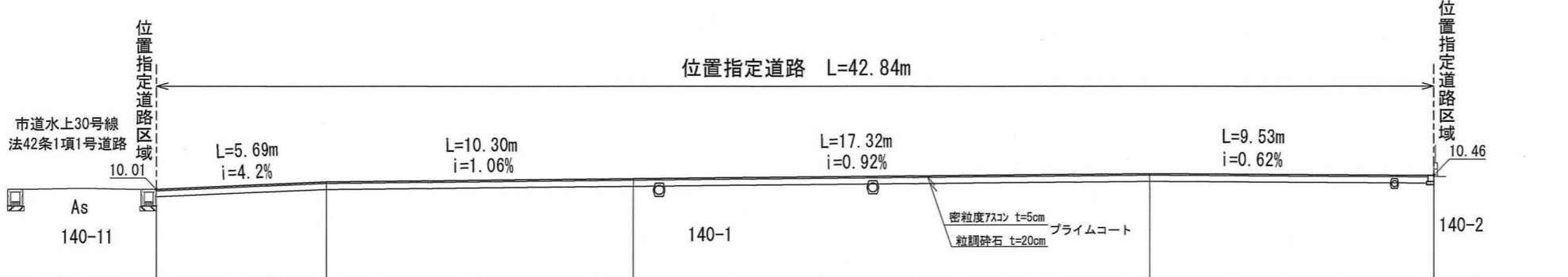
地番 道路A

測点	Xn	Yn	(Xn+1 - Xn-1)Yn
A29	1043.170	1021.855	-2007.945076
A28	1040.572	1019.924	-8381.735432
A27	1034.952	1016.132	-6027.695024
A31	1034.640	1015.867	-2471.604411
A37	1032.519	1014.066	-4727.575892
A26	1029.978	1011.908	-4084.060888
A25	1028.483	1010.711	-5076.801353
A24	1024.955	1007.999	-6869.753155
A23	1021.638	1005.711	-4804.281447
A22	1020.178	1003.629	-2129.700738
A1	1019.516	1003.248	-3849.462576
A5	1016.341	1001.426	-4291.110410
A2	1015.231	1000.703	-3316.329742
A3	1013.027	999.266	-4752.509096
A4	1010.475	994.015	-2765.409580
K10	1010.255	994.276	-5280.542596
K11	1005.154	1000.444	-3556.465976
K12	1004.701	1001.010	6281.337750
K21	1011.429	1005.396	8546.871396
K13	1013.202	1006.552	4296.970488
K14	1015.698	1007.985	7264.547895
K36	1020.409	1010.688	8712.130560
K35	1024.318	1013.497	5182.010161
A19	1025.522	1014.514	7421.169910
K34	1031.633	1019.674	14120.445552
K33	1039.370	1025.037	8213.621481
K32	1039.646	1025.334	3247.232778
K31	1042.537	1022.312	3602.627488
	倍面積		465.982468
	面積		232.991234
	地積		232.99 m ²
	坪数		70.47

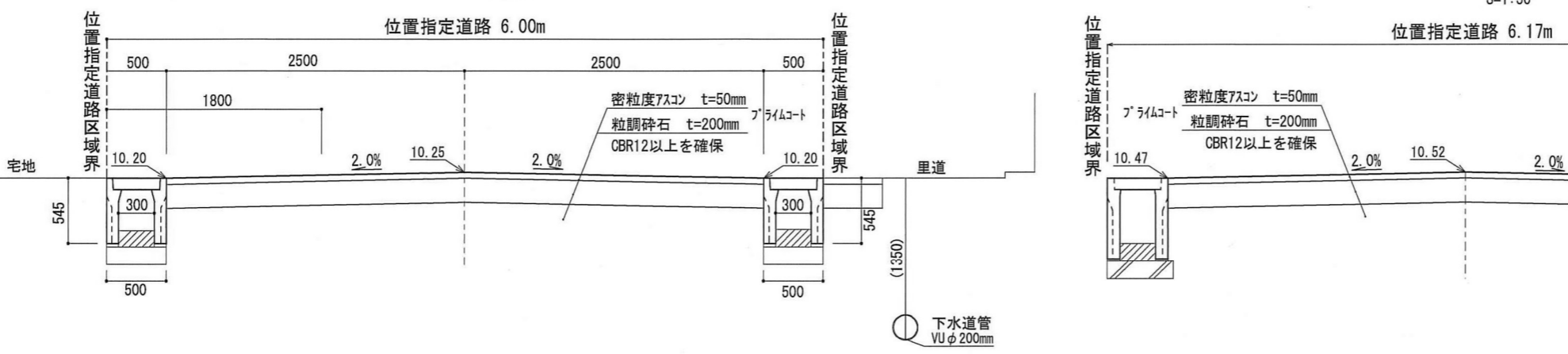
地番 道路B

測点	Xn	Yn	(Xn+1 - Xn-1)Yn
K14	1015.698	1007.985	-3211.440210
K14	1017.223	1010.160	5681.139840
Y6	1021.322	1012.987	7548.778124
Y7	1024.675	1015.565	4803.622450
Y9	1026.052	1016.668	6653.075392
Y10	1031.219	1021.055	11183.615415
Y12	1037.005	1024.959	7727.165901
A18	1038.758	1026.262	2710.357942
K32	1039.646	1025.334	627.504408
K32	1039.370	1025.037	-8213.621481
K34	1031.633	1019.674	-14120.445552
A19	1025.522	1014.514	-7421.169910
K35	1024.318	1013.497	-5182.010161
K36	1020.409	1010.688	-8712.130560
	倍面積		74.442598
	面積		37.2212990
	地積		37.22 m ²
	坪数		11.25

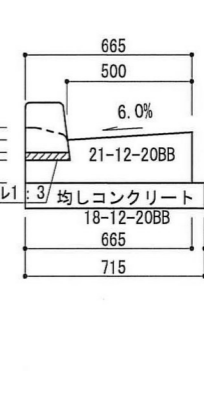
道路縦断面
S=1/200



道路横断面
S=1/50



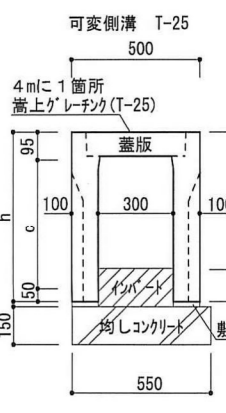
L型街渠工
S=1/30



街渠用集水樹
S=1/30



側溝工
S=1/30



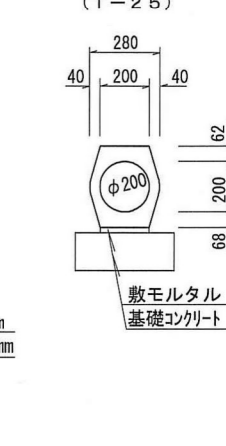
舗装止工
S=1/30



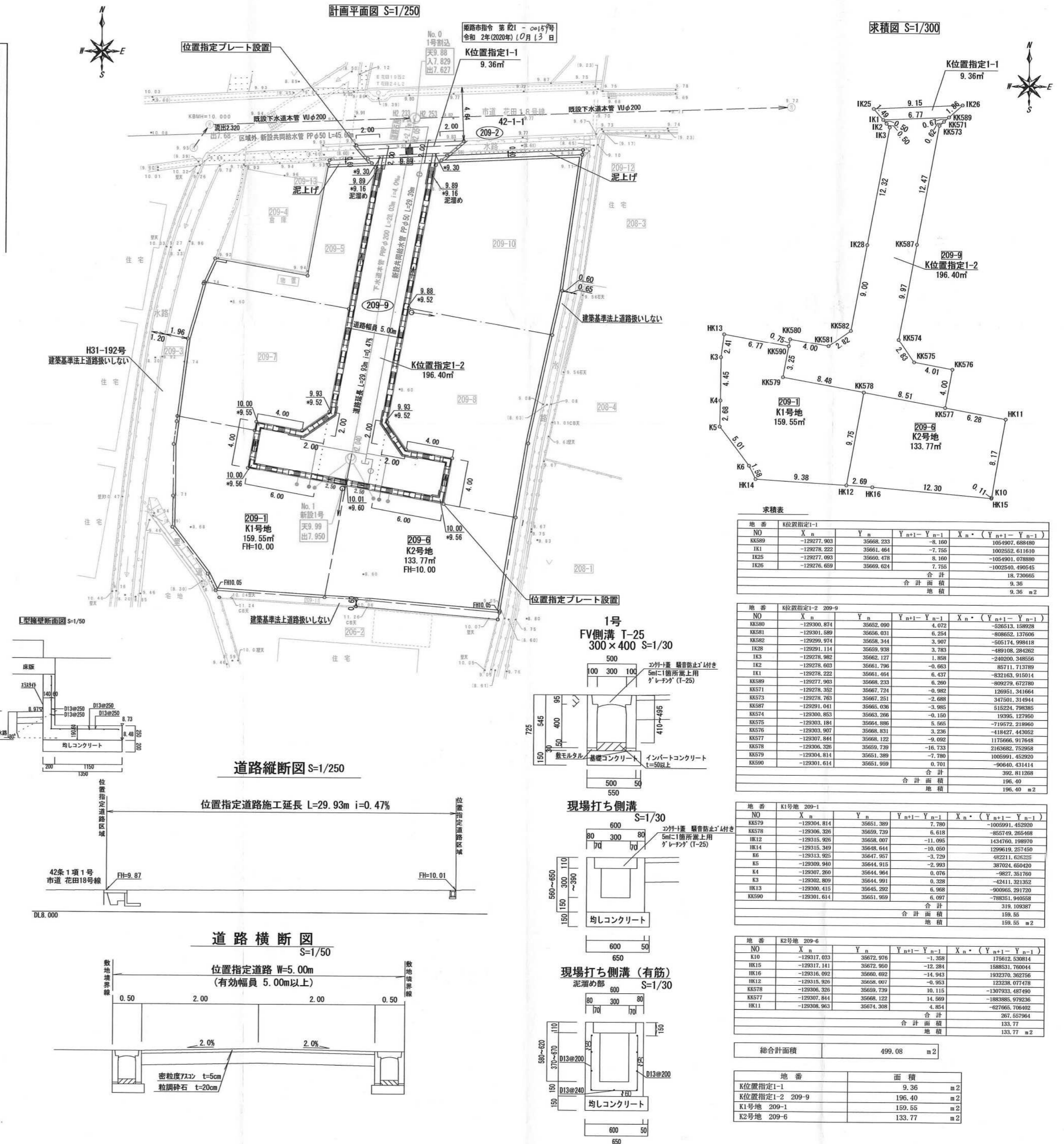
HPφ300
S=1/30



HPφ200
S=1/30



指定年月日・番号	令和02年10月21日 第31-26号		
公告年月日・番号	令和02年10月28日 第774号		
承諾書			
この図面記載のとおり、道路の位置の指定・変更・廃止を申請します。			
道路の幅員	幅員 4.00~5.00 m 延長 41.93 m (うち水路占用部分L=1.61m)	道路の面積	205.76 m ² (うち水路占用部分L=9.36m ²)
幅員別の道路の延長	m	m	m



求積表

地番	K位置指定1-1	X _n	Y _n	Y _{n+1}-Y_{n-1}}	X _n ・(Y _{n+1}-Y_{n-1})}
NO					
KK589	-129277.903	35668.233	-8.160	1054907.688490	
IK1	-129278.222	35661.464	-7.755	1002552.611610	
IK25	-129277.093	35660.478	8.160	-1054901.078890	
IK26	-129276.659	35669.624	7.755	-1002540.490545	
合計				18.730665	
合計面積				9.36 m ²	

求積表

地番	K位置指定1-2 209-9	X _n	Y _n	Y _{n+1}-Y_{n-1}}	X _n ・(Y _{n+1}-Y_{n-1})}
NO					
KK580	-129300.874	35652.090	4.072	-526513.158928	
KK581	-129301.589	35656.031	6.254	-808652.137606	
KK582	-129299.974	35658.344	3.907	-505174.998418	
IK28	-129291.114	35659.938	3.793	-489188.294282	
IK3	-129278.982	35662.127	1.858	-240200.348556	
IK2	-129278.603	35661.796	-0.663	85711.713789	
IK1	-129278.222	35661.464	6.437	-832163.915014	
KK589	-129277.903	35668.233	6.260	-809279.672280	
KK571	-129278.382	35667.724	-0.982	128951.341664	
KK573	-129278.763	35667.231	-2.688	347501.314944	
KK587	-129291.041	35665.036	-3.985	-155224.798385	
KK574	-129300.853	35663.266	-0.150	19395.127950	
KK575	-129303.184	35664.886	5.565	-719572.218960	
KK576	-129303.907	35668.831	3.236	-418427.443052	
KK577	-129307.844	35668.122	-9.092	1178666.917648	
KK578	-129308.326	35665.739	-16.733	2163682.753958	
KK579	-129304.814	35651.389	-7.780	1005991.452920	
KK590	-129301.614	35651.959	0.701	-90640.431414	
合計				392.811268	
合計面積				196.40 m ²	

求積表

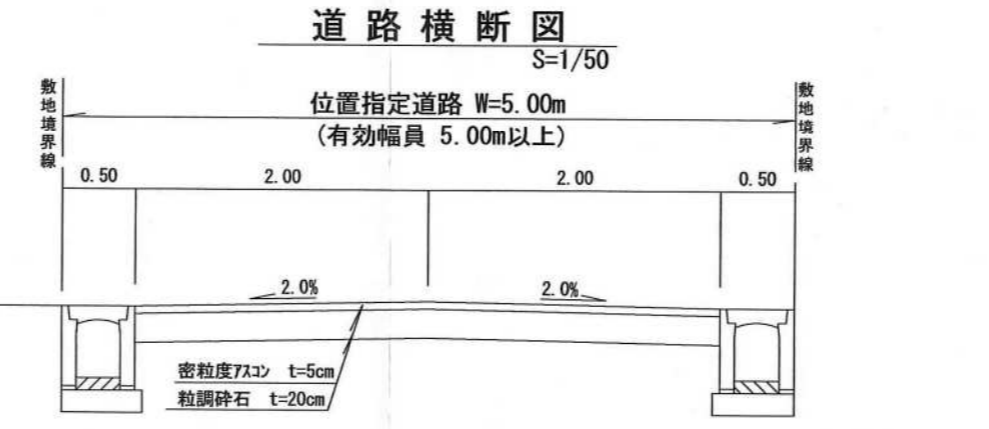
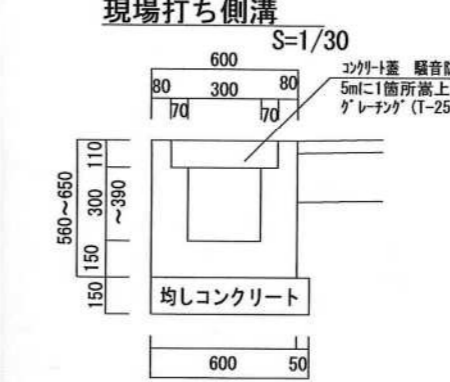
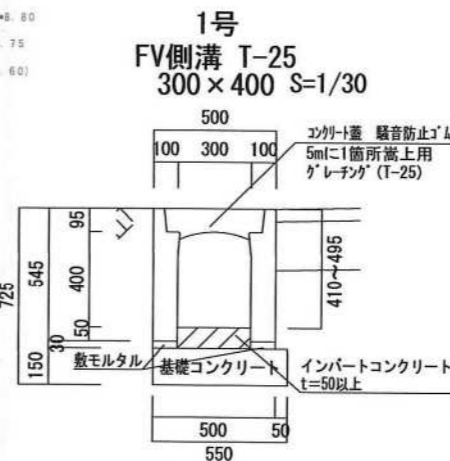
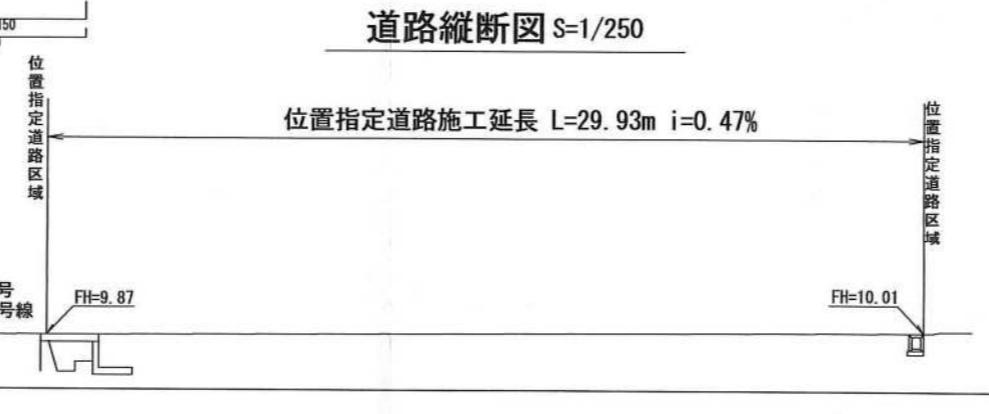
地番	K1号地 209-1	X _n	Y _n	Y _{n+1}-Y_{n-1}}	X _n ・(Y _{n+1}-Y_{n-1})}
NO					
KK579	-129304.814	35651.389	2.780	-1005991.452920	
KK578	-129308.326	35659.739	6.618	-855749.295468	
IK12	-129315.926	35658.007	-11.095	1434766.198970	
IK14	-129315.349	35648.644	-10.050	1299619.257450	
IK6	-129313.925	35647.957	-3.729	482211.626255	
IK5	-129309.940	35644.915	-2.993	387024.650420	
IK4	-129307.260	35644.964	0.076	-9827.351760	
IK3	-129305.809	35644.991	0.328	-42111.321352	
IK13	-129300.415	35645.292	6.968	-909565.291720	
KK590	-129301.614	35651.959	6.097	-788351.940558	
合計				319.109387	
合計面積				159.55 m ²	

求積表

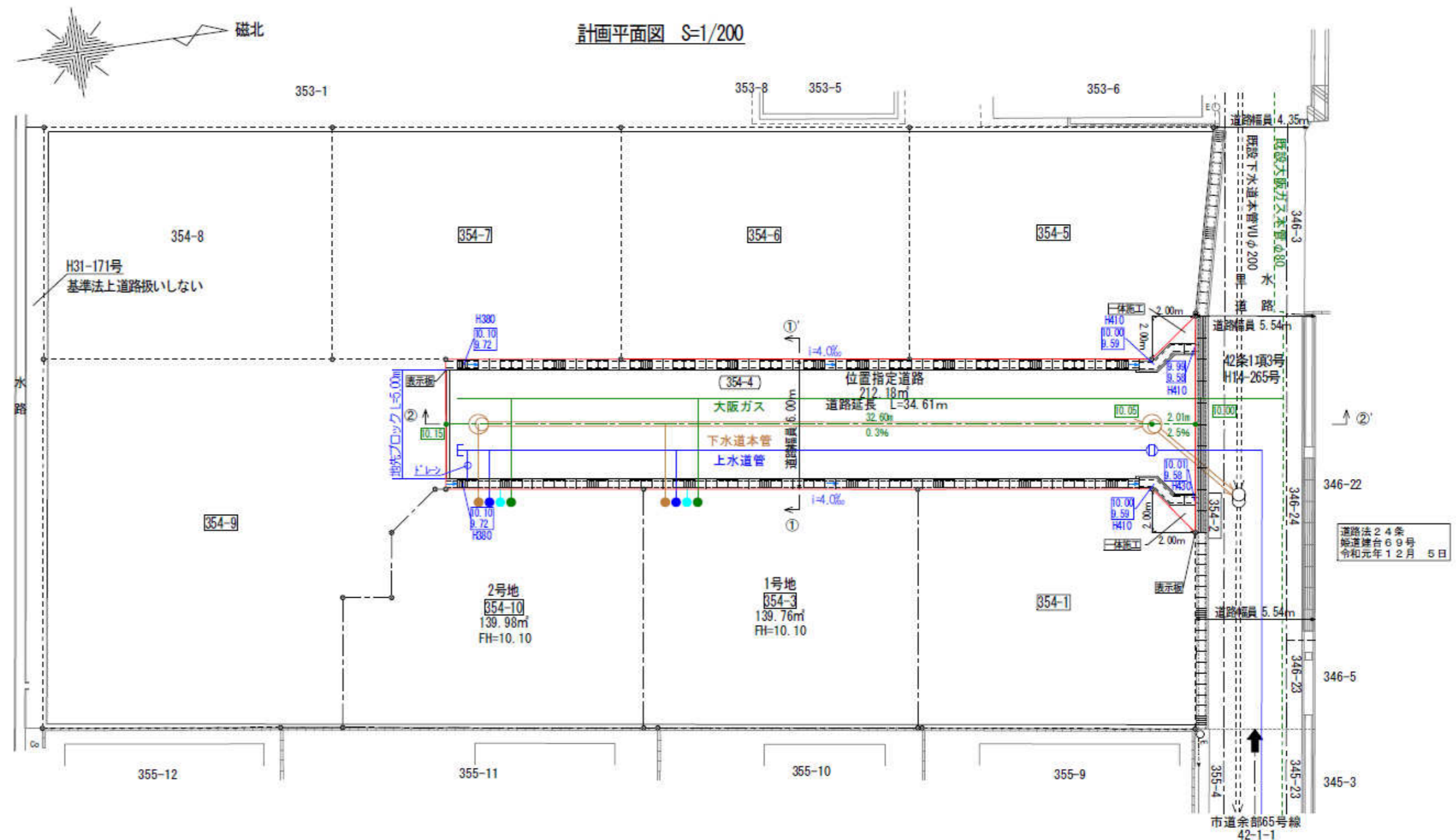
地番	K2号地 209-6	X _n	Y _n	Y _{n+1}-Y_{n-1}}	X _n ・(Y _{n+1}-Y_{n-1})}
NO					
IK10	-129217.033	35672.976	-1.358	175612.538814	
IK15	-129217.141	35672.950	-12.284	1588531.760944	
IK16	-129316.092	35660.692	-14.943	1932376.362756	
IK12	-129315.926	35658.007	-0.953	123238.077478	
KK578	-129308.326	35659.739	10.115	-1307933.487490	
KK577	-129307.844	35668.122	14.569	-1883885.979236	
IK11	-129308.963	35674.308	4.854	-627665.706402	
合計				267.557964	
合計面積				133.77 m ²	

総合計面積

地番	面積
K位置指定1-1	9.36 m ²
K位置指定1-2 209-9	196.40 m ²
K1号地 209-1	159.55 m ²
K2号地 209-6	133.77 m ²
合計	499.08 m ²



指定年月日・番号	令和 3 年 5 月 25 日 第 31-27 号
公告年月日・番号	令和 3 年 5 月 28 日 第 271 号
承諾書	
この図面記載のとおり道路の位置の指定を承諾します。	
道路の幅員 ・幅員別の 道路の延長	幅員 6.00 m 延長 34.61 m 道路の面積 212.18 m ²



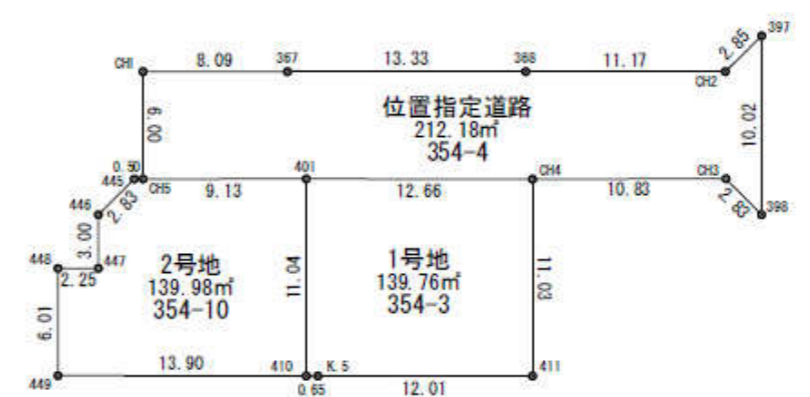
座標求積表

地番	位置指定道路	測点	Xn	Yn	(Xn+1 - Xn-1)Yn
		CH2	93.334	97.170	-1298.38540
		368	82.274	95.561	-2317.640933
		367	69.081	93.645	-1985.835870
		CH1	61.068	92.487	-820.452177
		CH5	60.210	98.431	805.657735
		401	69.253	99.743	2151.955225
		CH4	81.785	101.572	2361.752144
		CH3	92.505	103.111	1278.679511
		398	94.186	105.393	329.985483
		397	95.636	95.478	-81.347256
				倍面積	424.368322
				面積	212.18
				地積	212.18 m ²

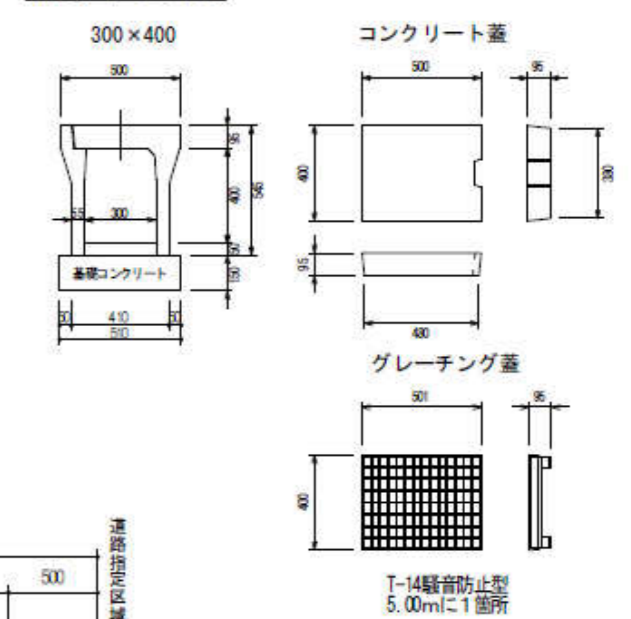
地番	1号地	測点	Xn	Yn	(Xn+1 - Xn-1)Yn
		CH4	81.785	101.572	-1111.908684
		401	69.253	99.743	-1408.271417
		410	67.666	110.667	-104.026980
		K.5	68.313	110.762	1388.290908
		411	80.200	112.488	1515.438336
				倍面積	279.522163
				面積	139.76
				地積	139.76 m ²

地番	2号地	測点	Xn	Yn	(Xn+1 - Xn-1)Yn
		401	69.253	99.743	-743.683808
		CH5	60.210	98.431	-938.834878
		445	59.715	98.359	-272.159353
		446	57.443	100.055	-270.648775
		447	57.010	103.029	-274.469256
		448	54.779	102.704	-317.971584
		449	53.914	108.654	1400.224098
		410	67.666	110.667	1697.521113
				倍面積	279.977557
				面積	139.98
				地積	139.98 m ²
				合計	491.92

求積図 S=1/400

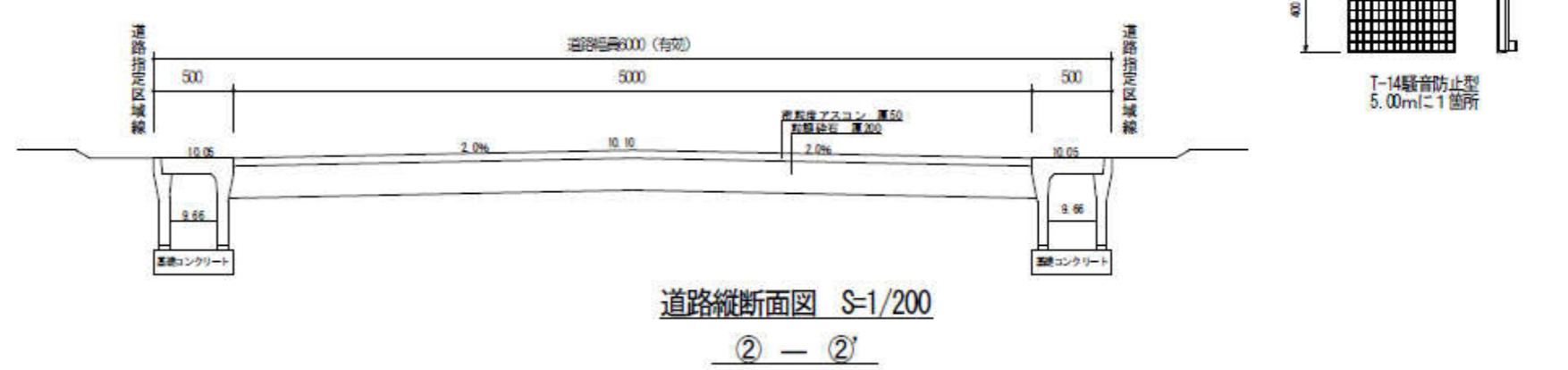


構造図 S=1/30



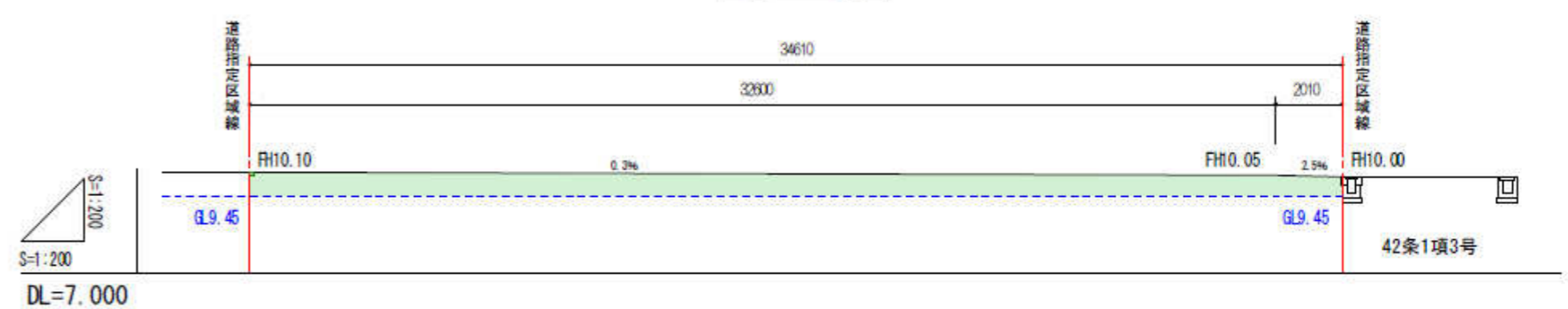
標準断面図 S=1/40

① - ①'



道路縦断面図 S=1/200

② - ②'

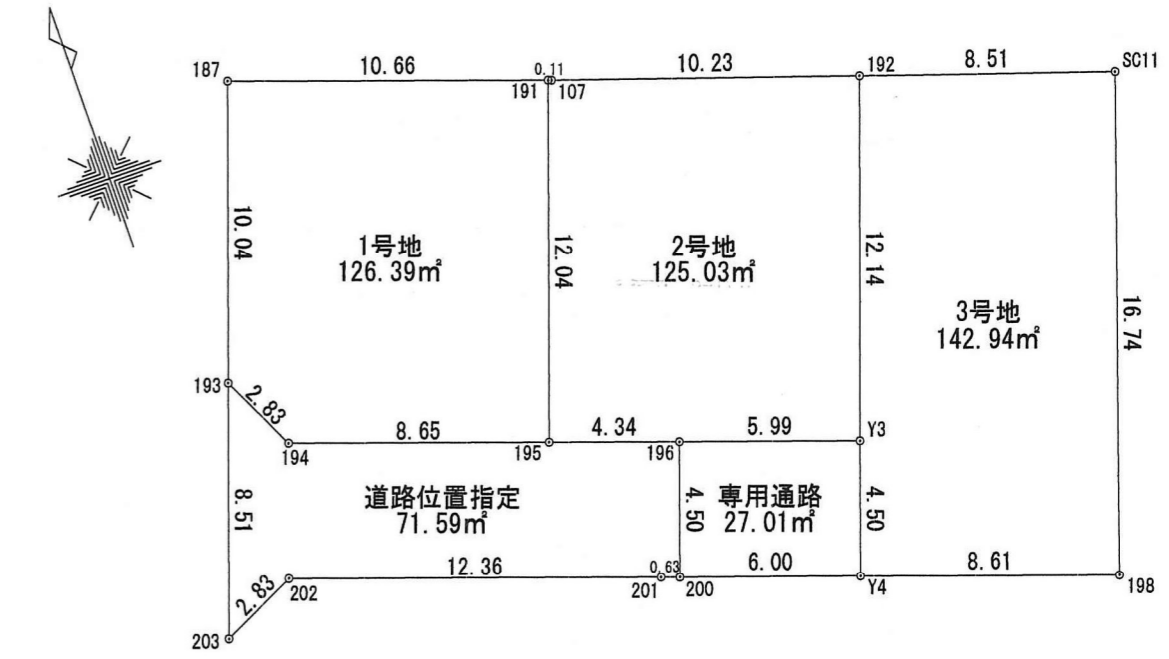
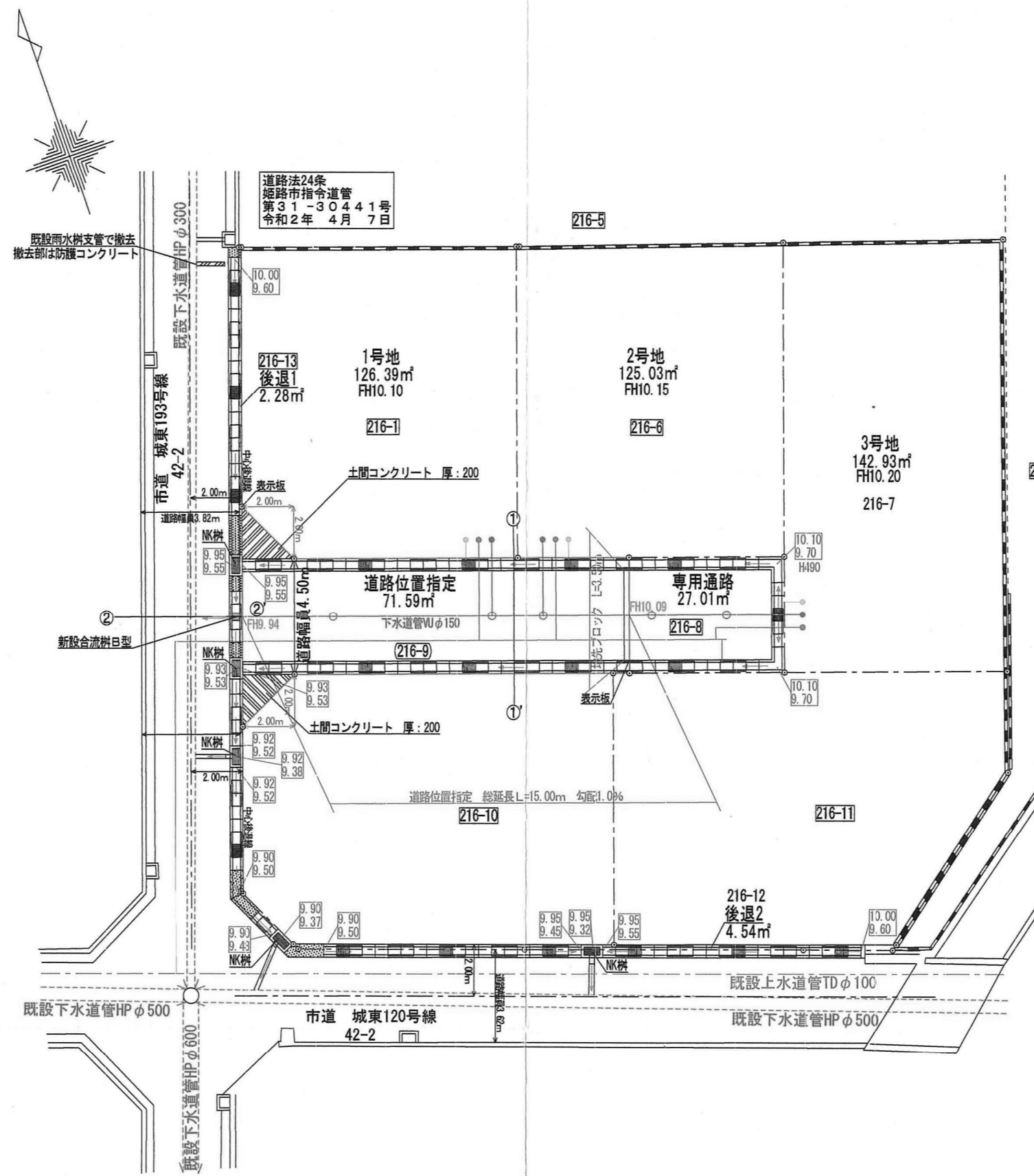


指定年月日・番号	令 02年 8月 12日 ・ 第 31-28 号
告示年月日・番号	令 02年 8月 18日 ・ 第 566 号

承諾書

次の図面記載のとおり道路の位置の指定・指定の取消もを承諾します。

道路の幅員の延長	幅員 4.50 m 延長 15.00 m	道路の面積	71.59 m ²
幅員の別	m		
延長の別	m		



座標求積表

地番	1号地			
測点	Xn	Yn	(Xn+1 - Xn-1) Yn	
193	-129428.167	34717.978	-418039.173098	
194	-129430.718	34719.216	-186997.697376	
195	-129433.553	34727.395	296571.953300	
191	-129422.178	34731.337	516663.969212	
187	-129418.677	34721.267	-207945.668063	
			倍面積	252.783975
			面積	126.39
			地積	126.39 m ²

地番	専用通路			
測点	Xn	Yn	(Xn+1 - Xn-1) Yn	
Y4	-129441.191	34735.691	79683.675154	
Y3	-129436.936	34737.161	215960.929937	
196	-129434.974	34731.495	-79674.049530	
200	-129439.230	34730.019	-215916.528123	
			倍面積	54.027438
			面積	27.01
			地積	27.01 m ²

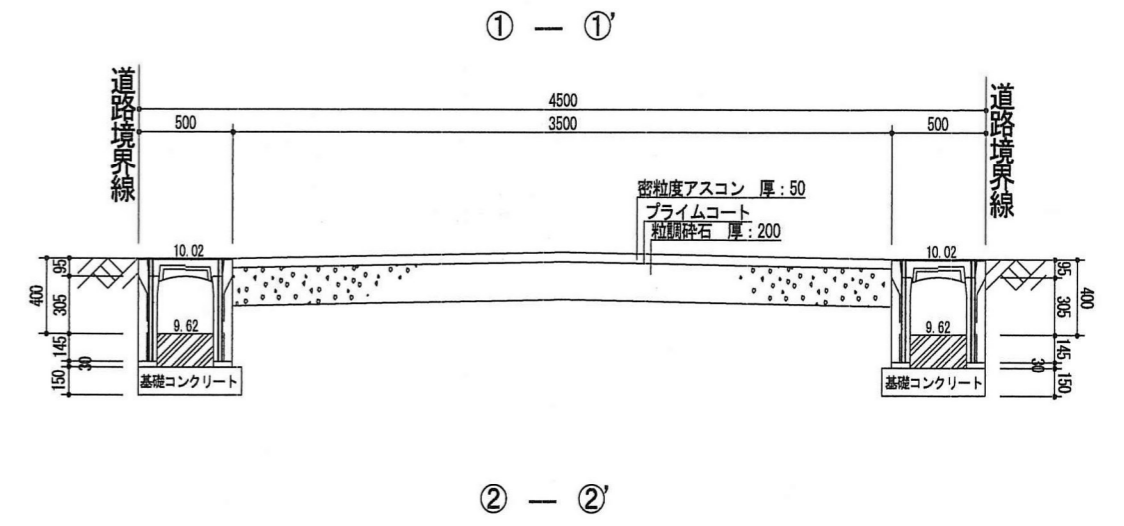
地番	2号地			
測点	Xn	Yn	(Xn+1 - Xn-1) Yn	
191	-129422.178	34731.337	-393749.167569	
195	-129433.553	34727.395	-444371.746420	
196	-129434.974	34731.495	-117496.647585	
Y3	-129436.936	34737.161	330280.926788	
192	-129425.466	34741.148	511389.698560	
107	-129422.216	34731.447	114196.997736	
			倍面積	250.061510
			面積	125.03
			地積	125.03 m ²

地番	道路位置指定			
測点	Xn	Yn	(Xn+1 - Xn-1) Yn	
203	-129436.213	34715.190	-236341.013520	
202	-129434.975	34717.741	-97556.852210	
201	-129439.023	34729.422	-147773.690610	
200	-129439.230	34730.019	140621.846931	
196	-129434.974	34731.495	197170.697115	
195	-129433.553	34727.395	147799.793120	
194	-129430.718	34719.216	186997.697376	
193	-129428.167	34717.978	-190775.289110	
			倍面積	143.189092
			面積	71.59
			地積	71.59 m ²

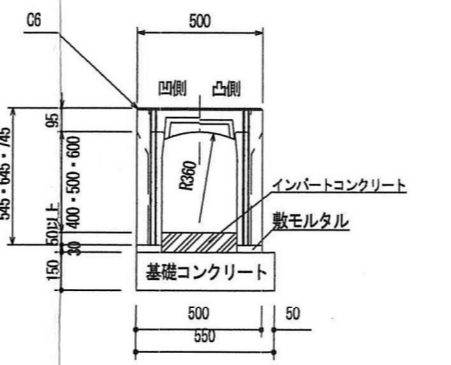
地番	3号地			
測点	Xn	Yn	(Xn+1 - Xn-1) Yn	
198	-129444.016	34743.826	452434.102172	
SC11	-129428.169	34749.217	644597.975350	
192	-129425.466	34741.148	-304575.644516	
Y3	-129436.936	34737.161	-546241.856725	
Y4	-129441.191	34735.691	-245928.692280	
			倍面積	285.884001
			面積	142.94
			地積	142.94 m ²

合計 492.96

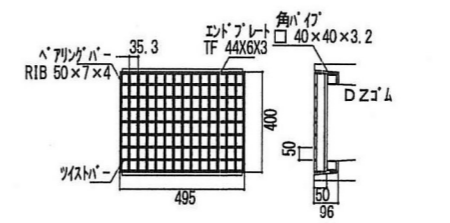
道路断面図 S=1/40



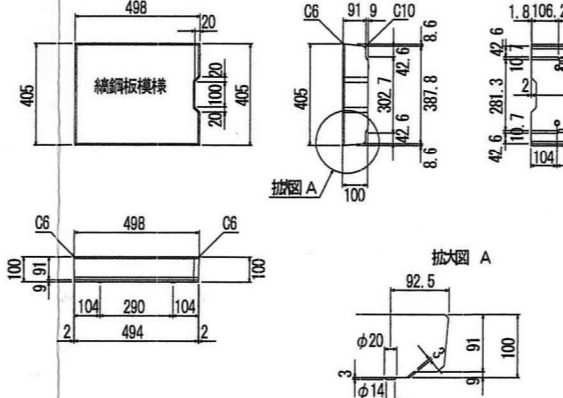
自由勾配側溝付標準断面図 S=1/30



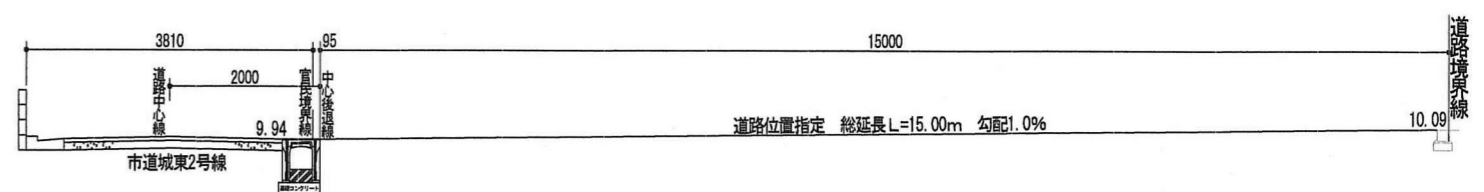
グレーチング詳細図 S=1/30



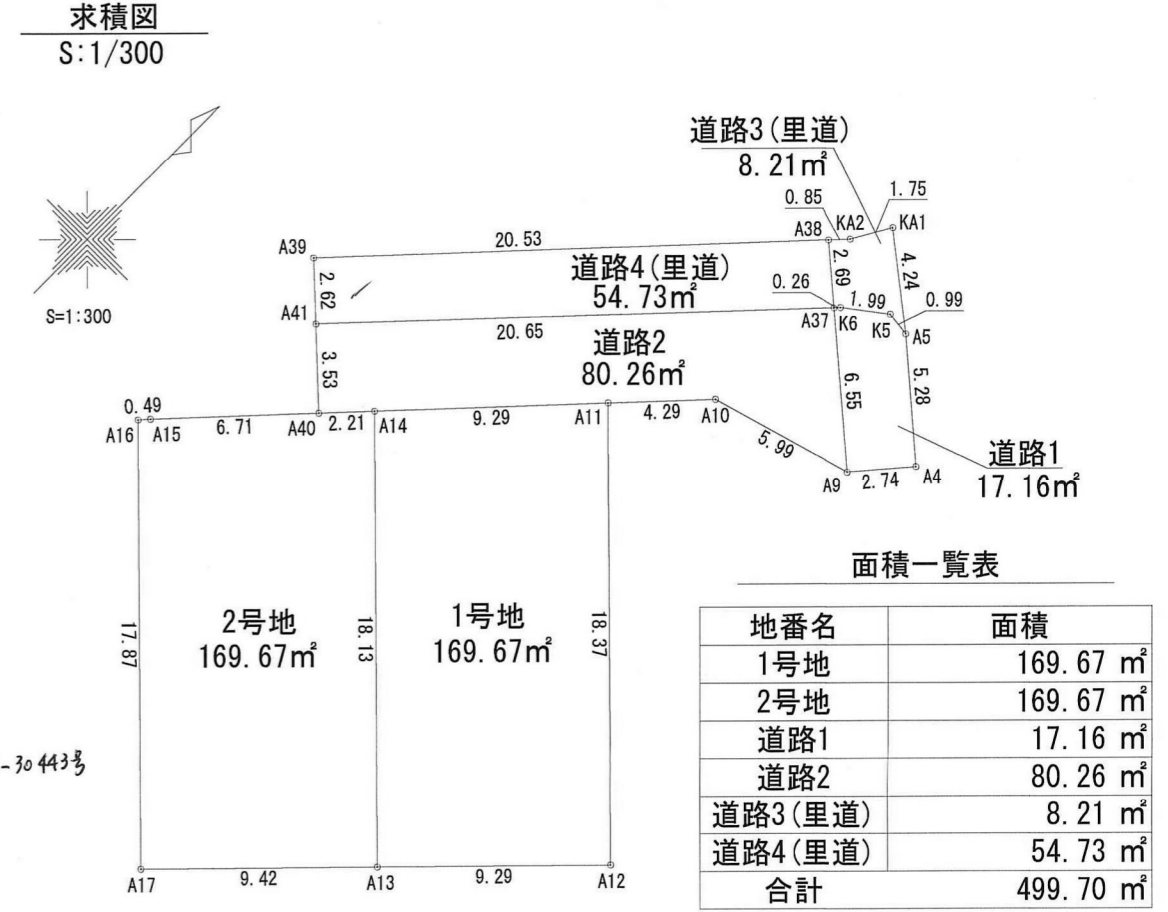
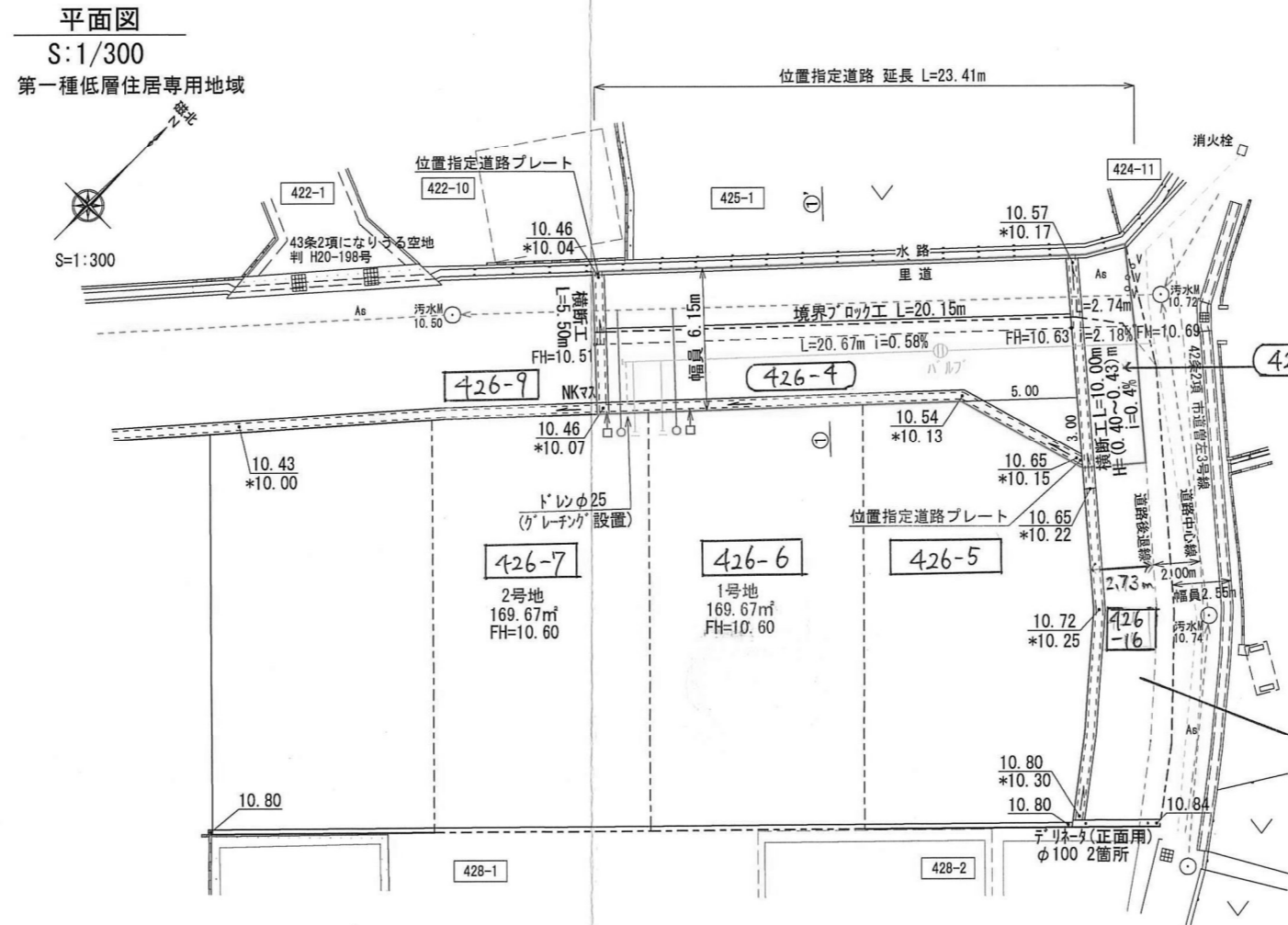
コンクリート蓋詳細図 S=1/30



道路縦断面図 S=1/100

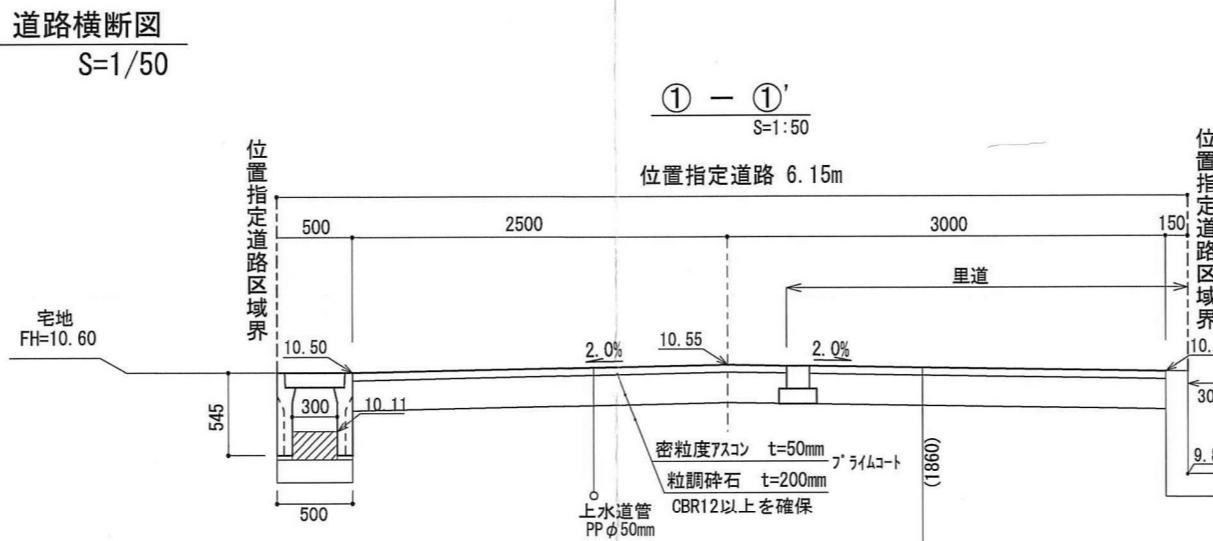
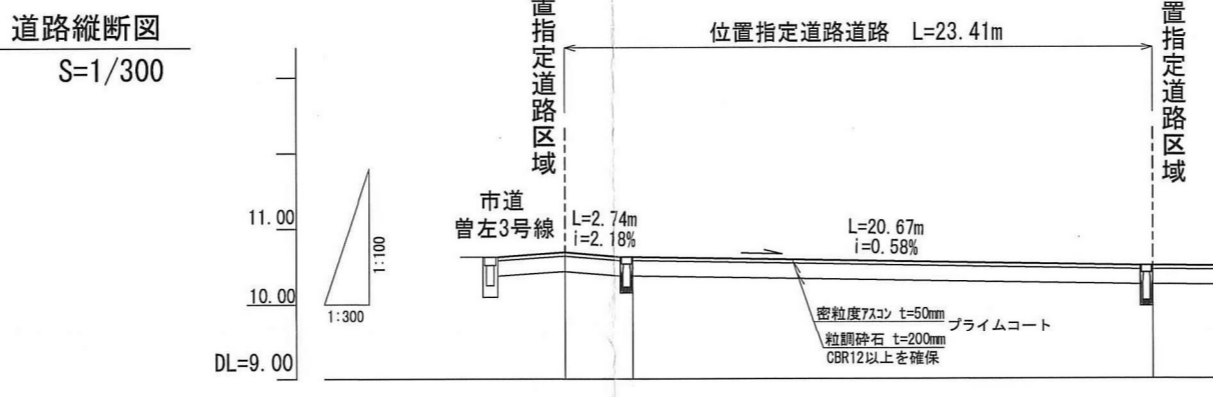


指定年月日・番号	令和02年10月1日第31-29号
公告年月日・番号	令和02年10月6日第711号
承諾書	
この図面記載のとおり道路の位置の指定・変更・廃止を承諾します。	
道路の幅員の延長	幅員 6.15 m 延長 23.41 m
道路の面積	160.36 m ² (内里道部分 62.94 m ²)



面積一覧表

地番名	面積
1号地	169.67 m ²
2号地	169.67 m ²
道路1	17.16 m ²
道路2	80.26 m ²
道路3(里道)	8.21 m ²
道路4(里道)	54.73 m ²
合計	499.70 m ²



地番 道路1

測点	Xn	Yn	(Xn+1 - Xn-1) Yn
A9	1015.359	1026.628	-2229.836016
A4	1017.448	1028.415	5696.390685
A5	1020.898	1024.406	3657.129420
K5	1021.018	1023.419	-1114.503291
K6	1019.809	1021.826	-1428.512748
A37	1019.620	1021.647	-4546.329150
倍面積 34.338900			
面積 17.1694500			
地積 17.16 m ²			
坪数 5.19			

地番 道路4(里道)

測点	Xn	Yn	(Xn+1 - Xn-1) Yn
A41	1004.603	1007.467	13322.743608
A37	1019.620	1021.647	17133.020190
A38	1021.373	1019.597	-13483.150728
A39	1006.396	1005.554	-16863.140580
倍面積 109.472490			
面積 54.732450			
地積 54.73 m ²			
坪数 16.55			

地番 道路2

測点	Xn	Yn	(Xn+1 - Xn-1) Yn
A9	1015.359	1026.628	6058.131828
A37	1019.620	1021.647	-10988.835132
A41	1004.603	1007.467	-17566.194612
A40	1002.184	1010.047	-808.037600
A14	1003.803	1011.564	8498.149164
A11	1010.585	1017.923	10093.724468
A10	1013.719	1020.861	4873.590414
倍面積 160.528530			
面積 80.2642650			
地積 80.26 m ²			
坪数 24.27			

地番 1号地

測点	Xn	Yn	(Xn+1 - Xn-1) Yn
A12	997.671	1030.998	20131.266948
A11	1010.585	1017.923	6241.903836
A14	1003.803	1011.564	-19751.798664
A13	991.059	1024.467	-6282.031644
倍面積 339.340476			
面積 169.6702380			
地積 169.67 m ²			
坪数 51.32			

地番 道路3(里道)

測点	Xn	Yn	(Xn+1 - Xn-1) Yn
A38	1021.373	1019.597	-2424.601666
A37	1019.620	1021.647	-1597.855908
K6	1019.809	1021.826	1428.512748
K5	1021.018	1023.419	1114.503291
A5	1020.898	1024.406	2556.917376
KA1	1023.514	1021.068	1123.174800
KA2	1021.998	1020.183	-2184.211803
倍面積 16.438838			
面積 8.2194190			
地積 8.21 m ²			
坪数 2.48			

地番 2号地

測点	Xn	Yn	(Xn+1 - Xn-1) Yn
A13	991.059	1024.467	19921.785282
A14	1003.803	1011.564	11253.649500
A40	1002.184	1010.047	-6582.476299
A15	997.286	1005.454	-5294.720764
A16	996.918	1005.129	-12995.312841
A17	984.357	1017.847	-5963.565373
倍面積 339.359305			
面積 169.6796525			
地積 169.67 m ²			
坪数 51.32			

