

- 3,780 現況通路幅員
- 4,000 協定後通路幅員
- 43条ただし書きになり得る空地
- 通路協定部分



姫路市管理水路

暗渠

門塀解体撤去

マンホール蓋中心
KBM H=10.00m

法43条ただし書きになり得る空地
判:24-26

913番1

913番2

911番2

911番5

寺市橋

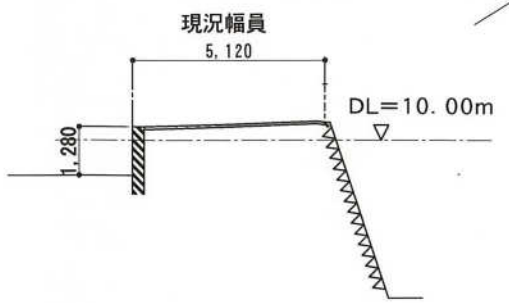
後退線

八重畑川

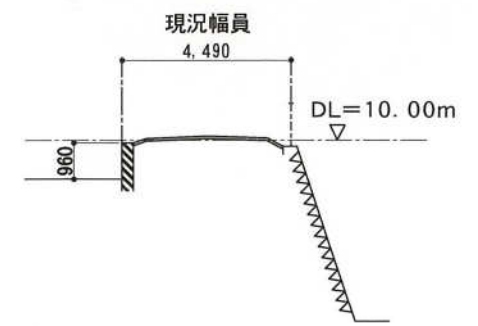
八重畑川管理用通路
姫路市河川管理課管理

法42条1項1号道路
国道372号線

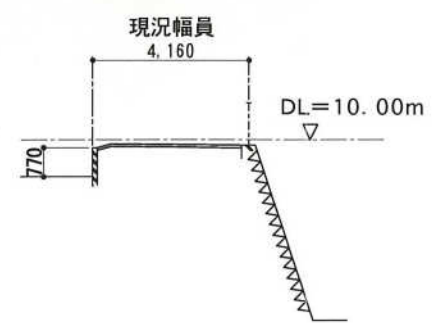
①—① 断面



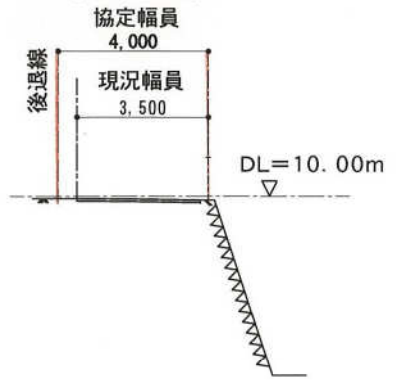
②—② 断面



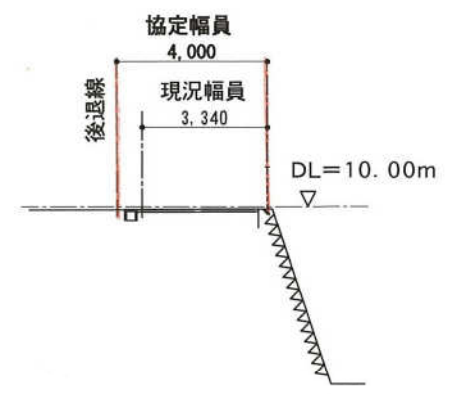
③—③ 断面

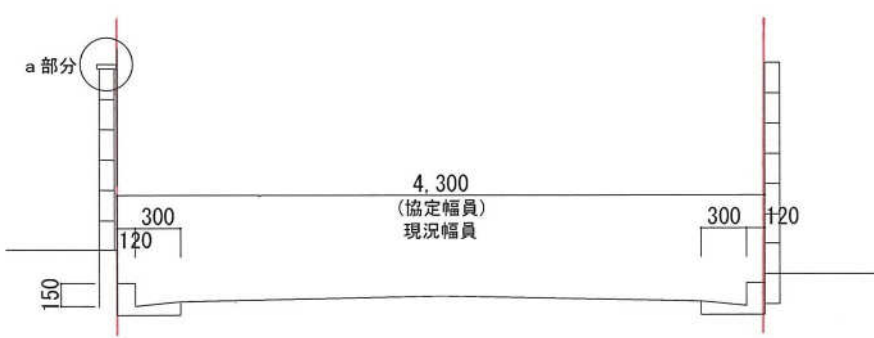
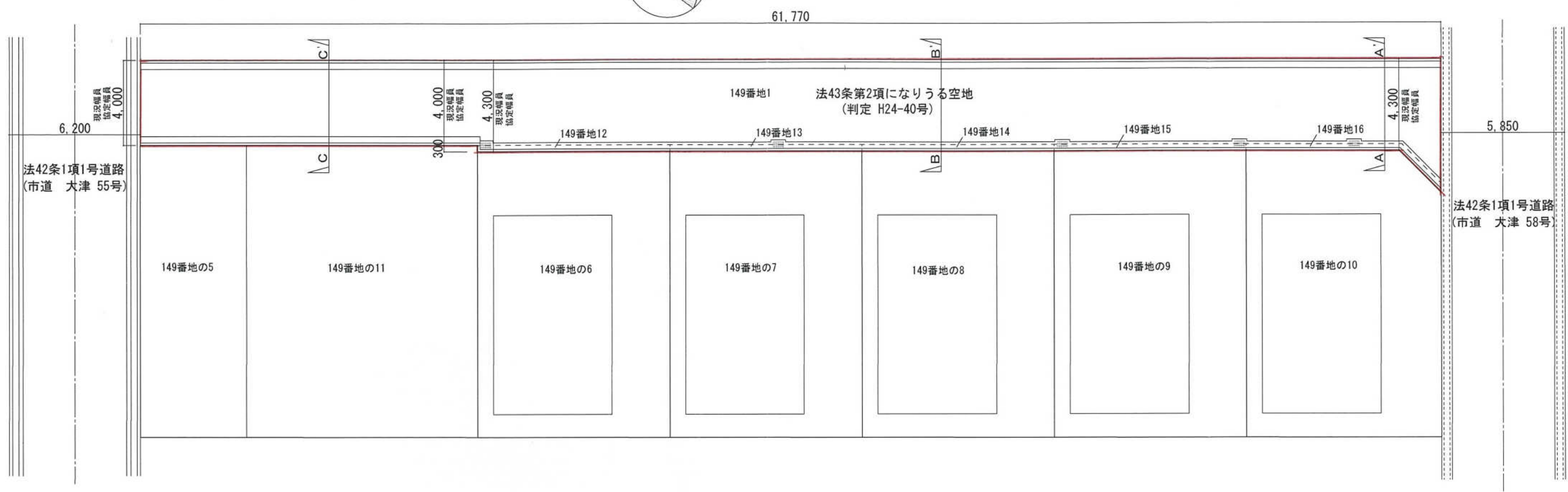
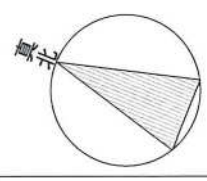


④—④ 断面

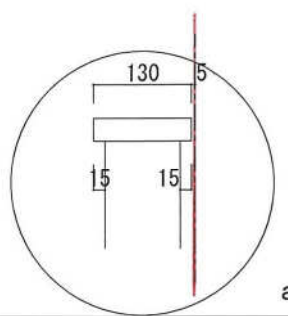


⑤—⑤ 断面

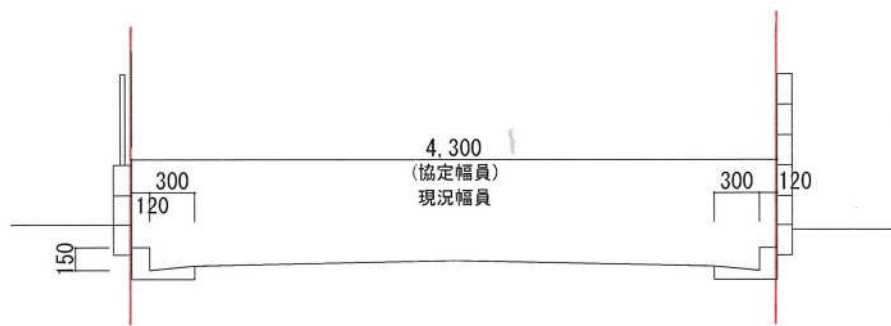




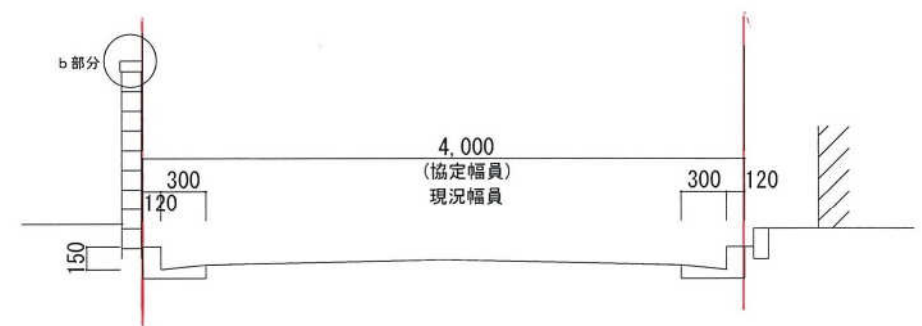
A-A' 断面図 1/50



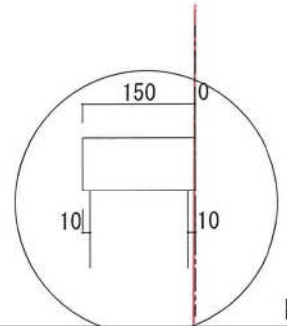
a部分 1/10



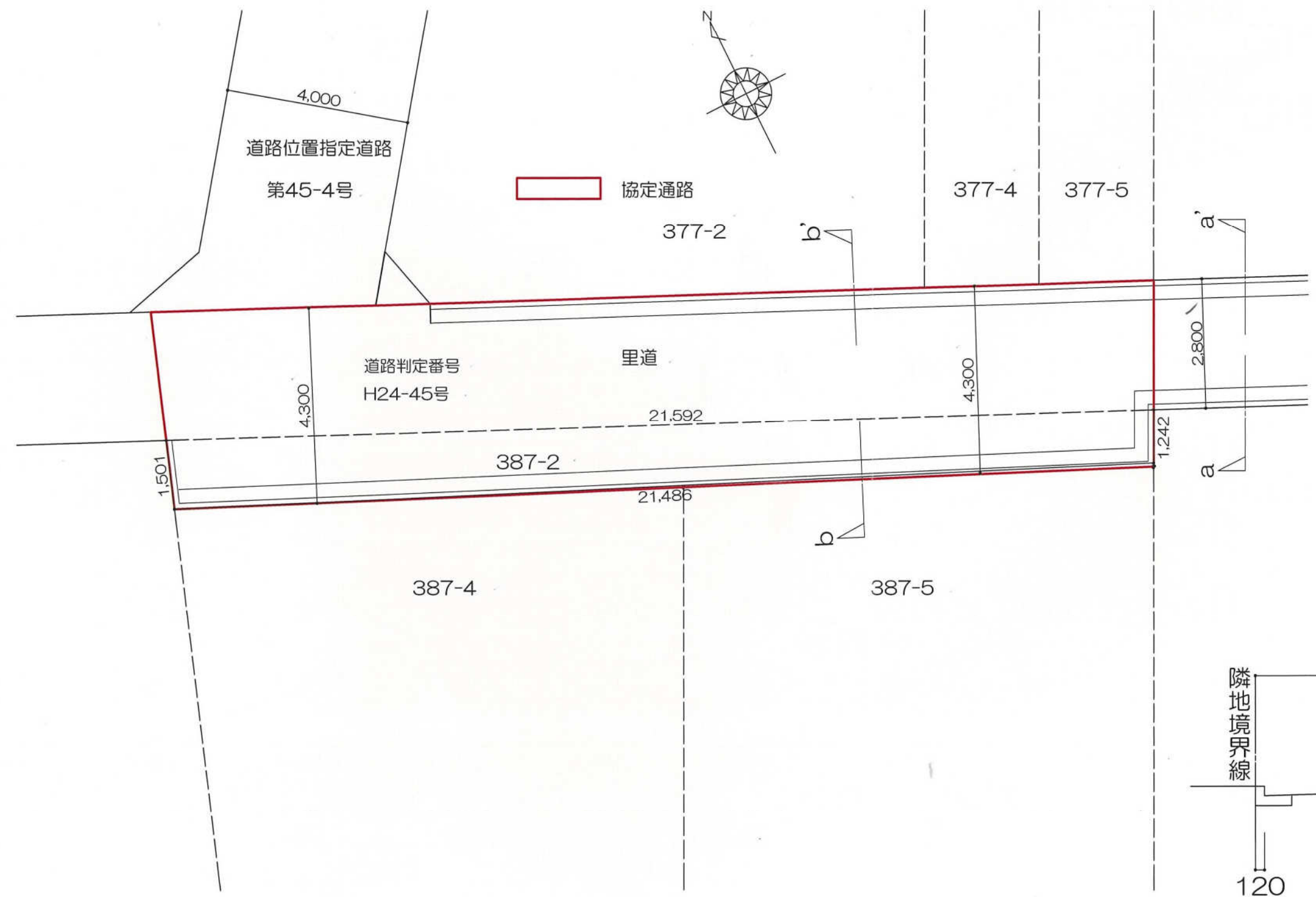
B-B' 断面図 1/50



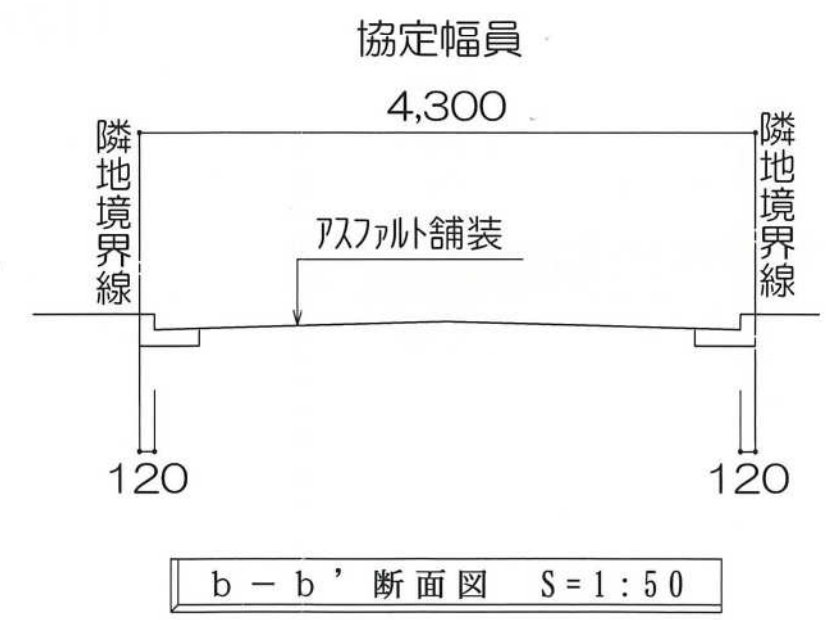
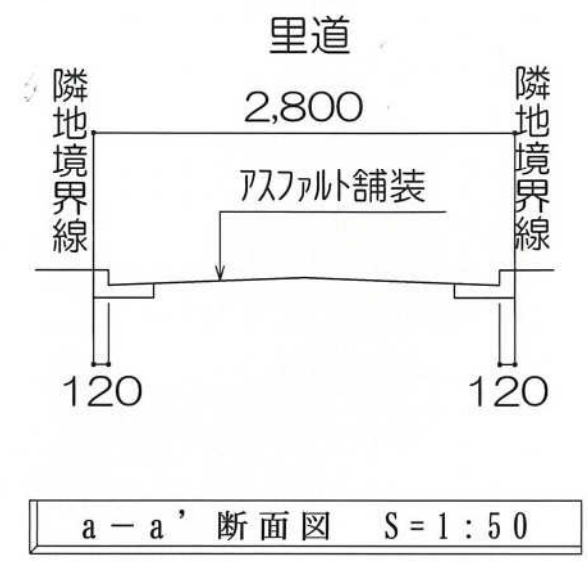
C-C' 断面図 1/50



b部分 1/10



協定図 S=1:100





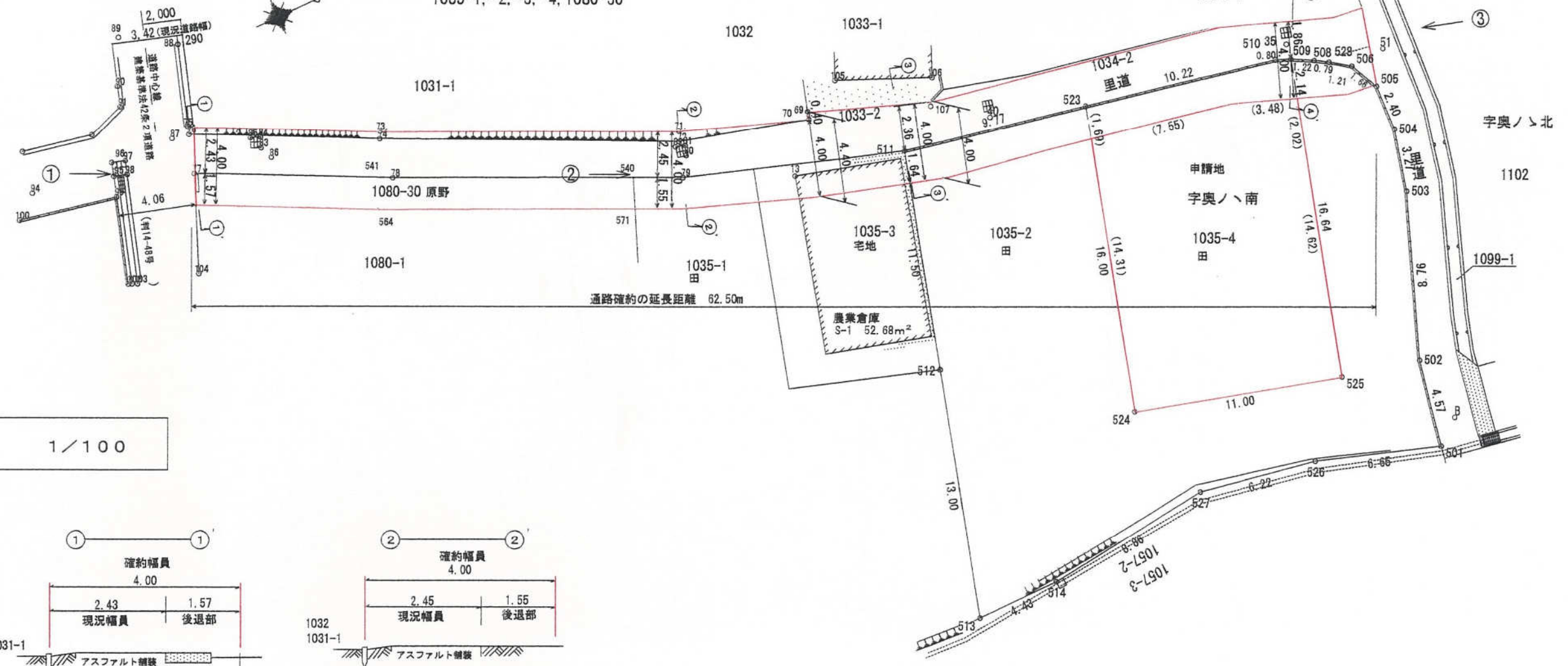
通路平面図 S=1:100

確約後通路

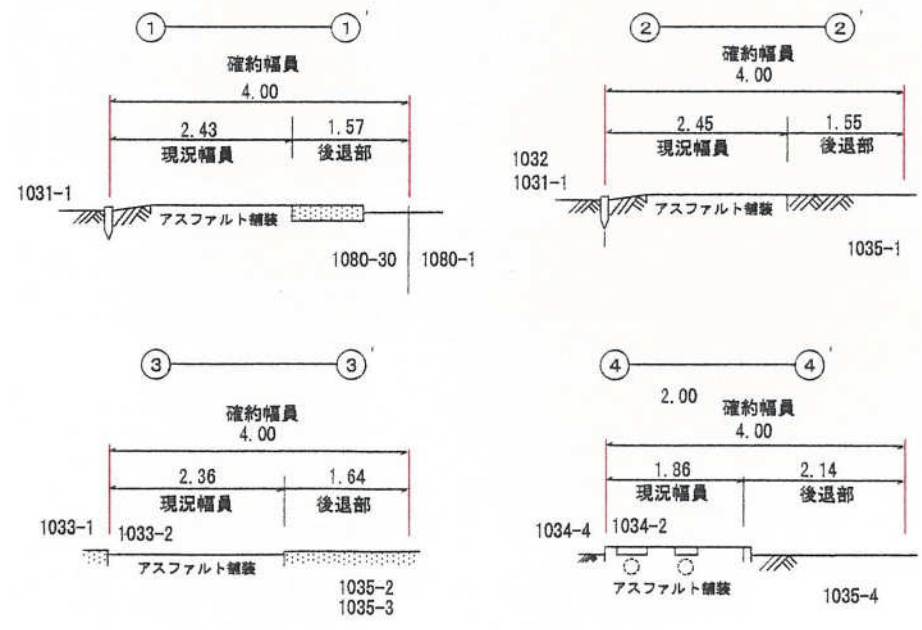
- ① → 通路撮影方向
- ② →
- ③ →

平面図 1/250

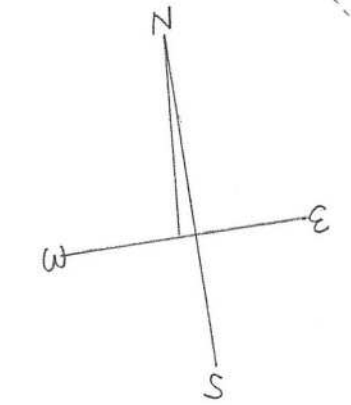
所在 姫路市御国野町深志野字奥ノ、南
1035-1, -2, -3, -4, 1080-30



断面図 1/100



確約通路、申請地



主要地方道 小野・香寺線
42条1項1号道路

10.000
通路幅15.3線

8.900

水路

500 現況通路 3.500
通路幅 4.000

1.500 現況通路 7.500
通路幅 4.000

1.350

姫路市船津町字深田4135番

姫路市船津町字深田4124番3

水

4.000

5.200

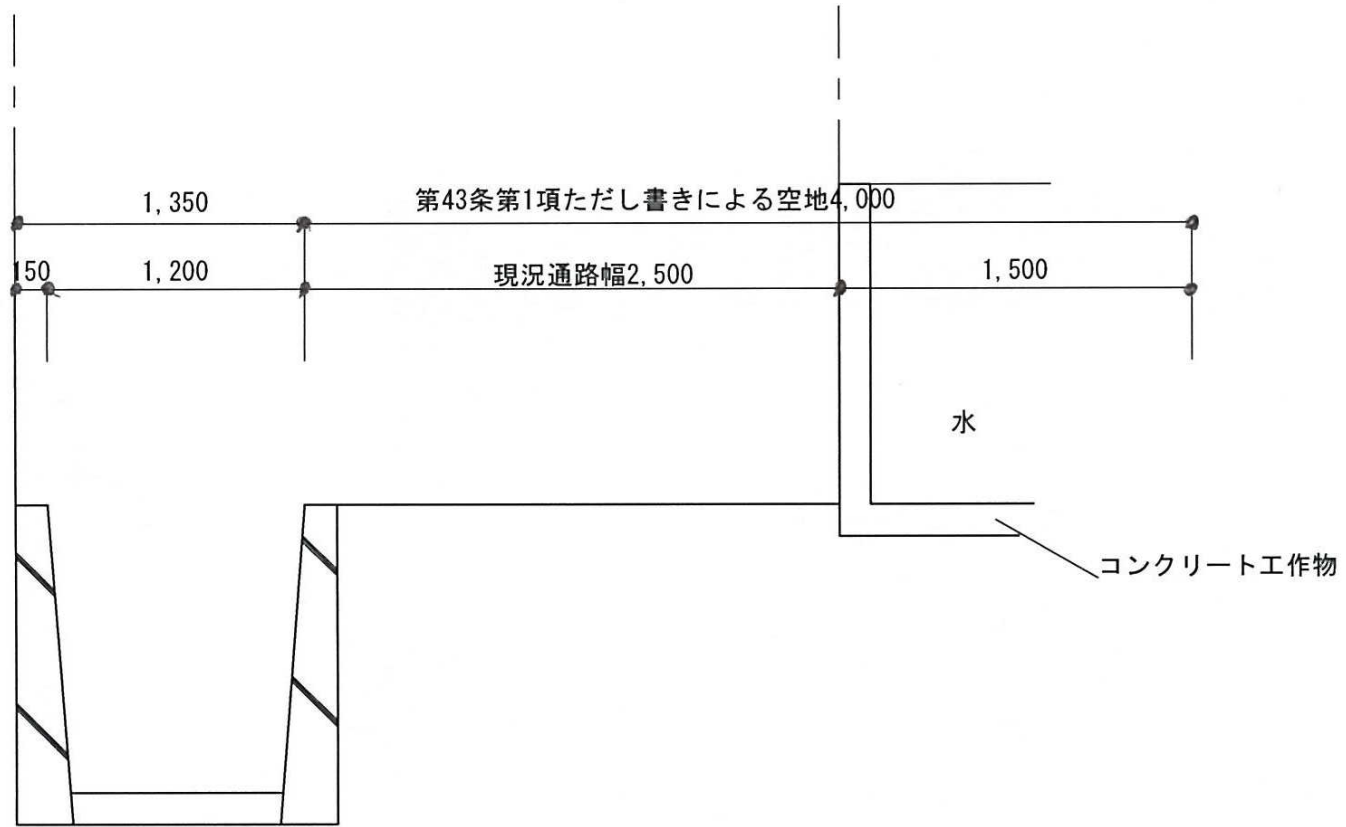
1.200

姫路市船津町字深田4128番1

現況通路 4.000

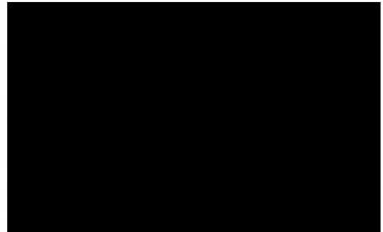
水路

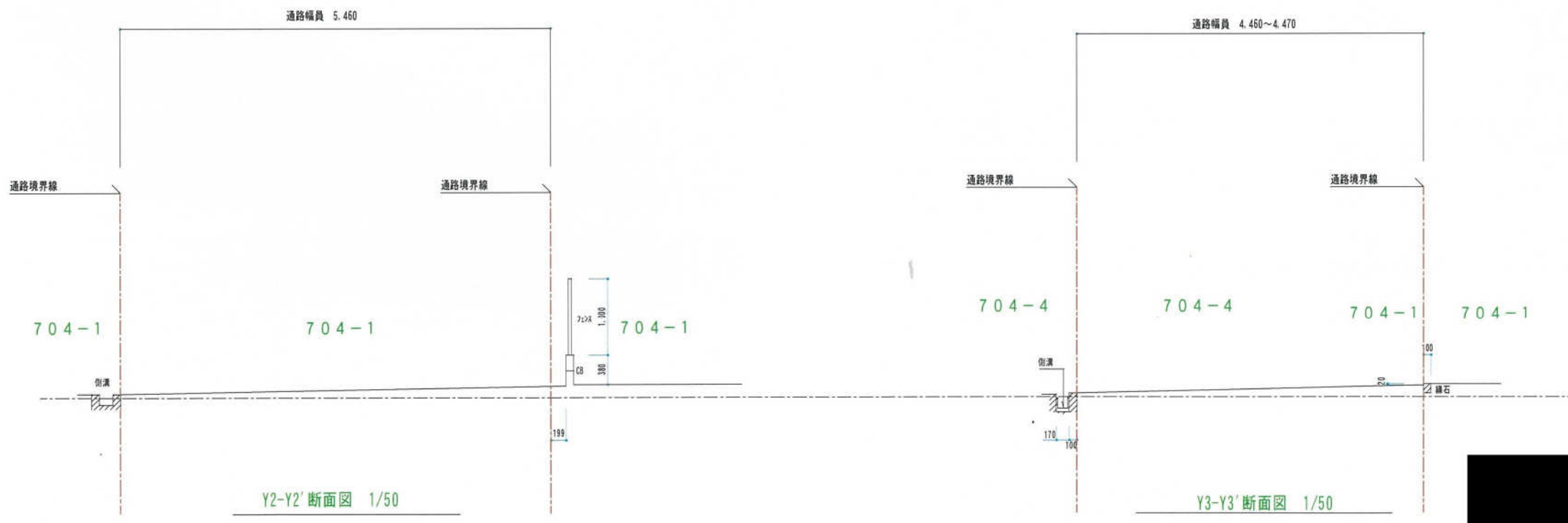
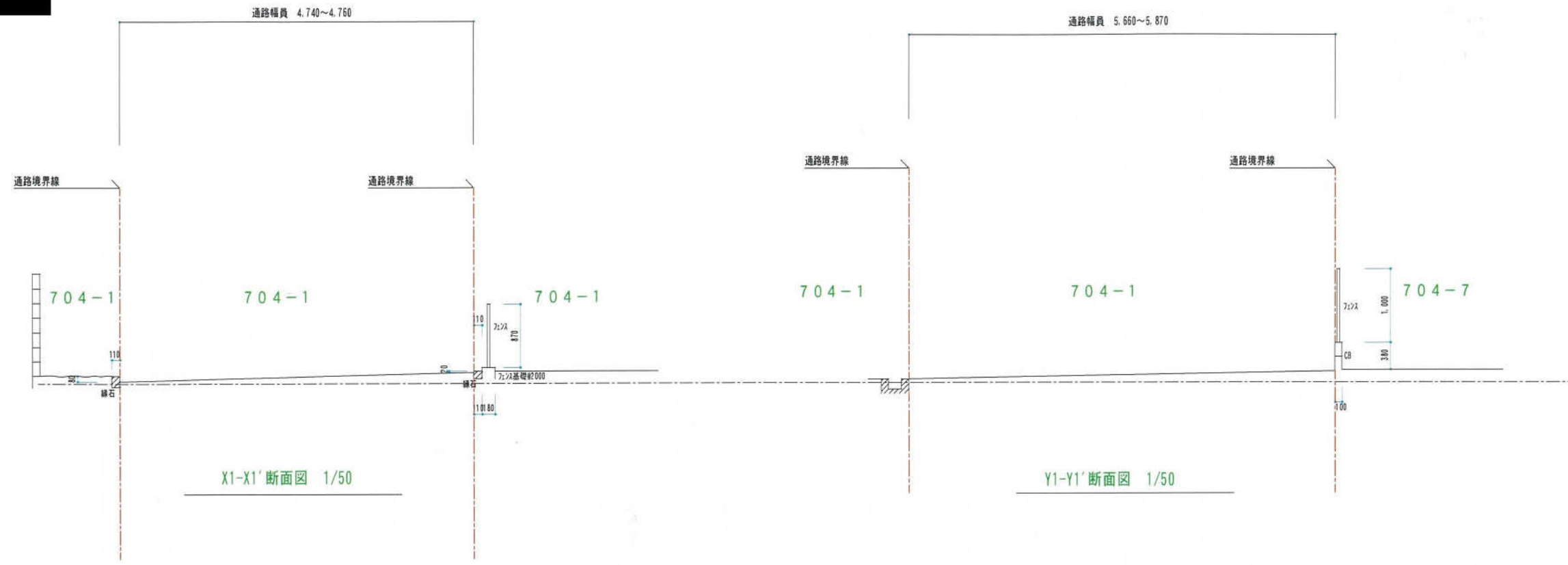


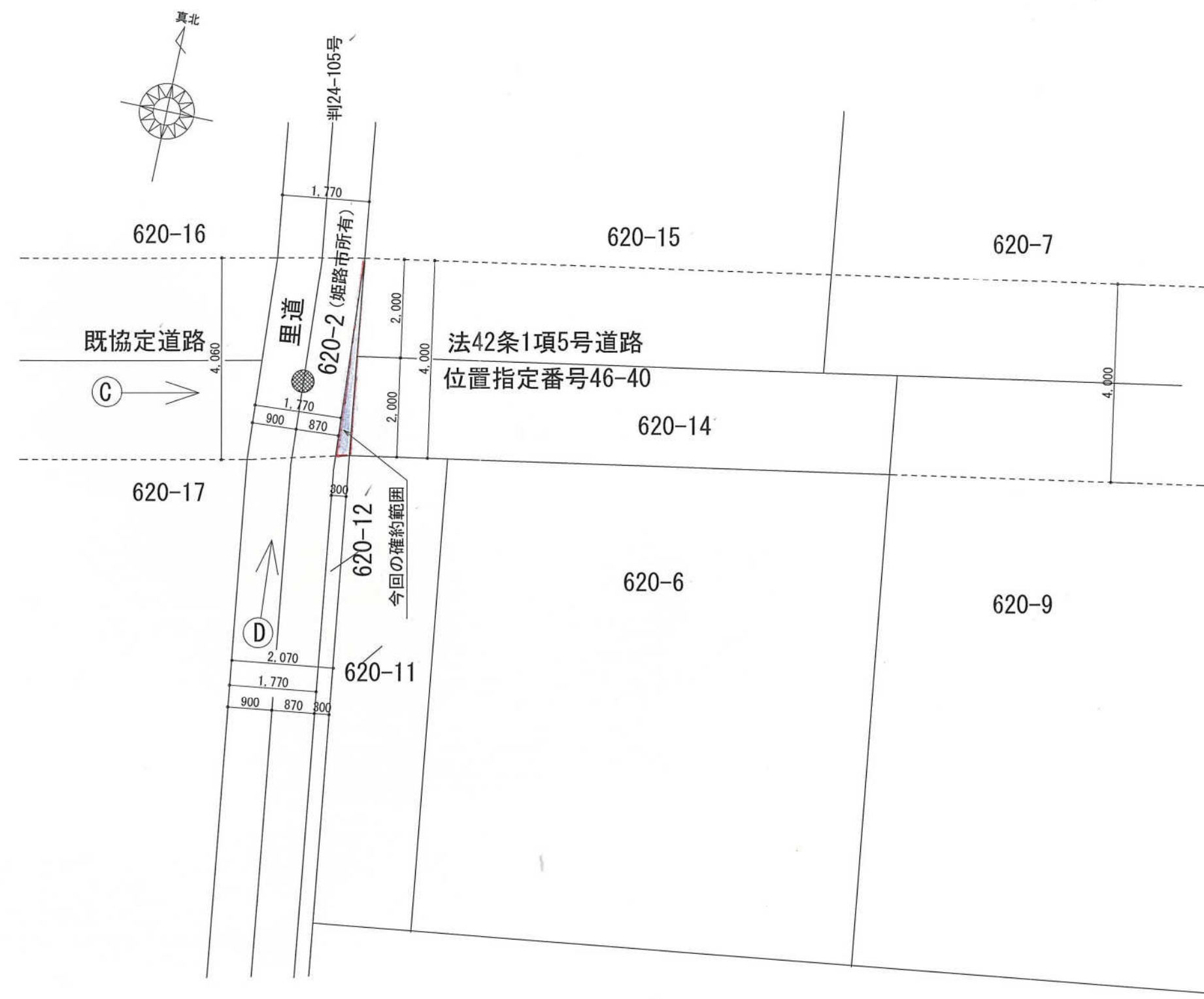


A-A' 断面 1/50

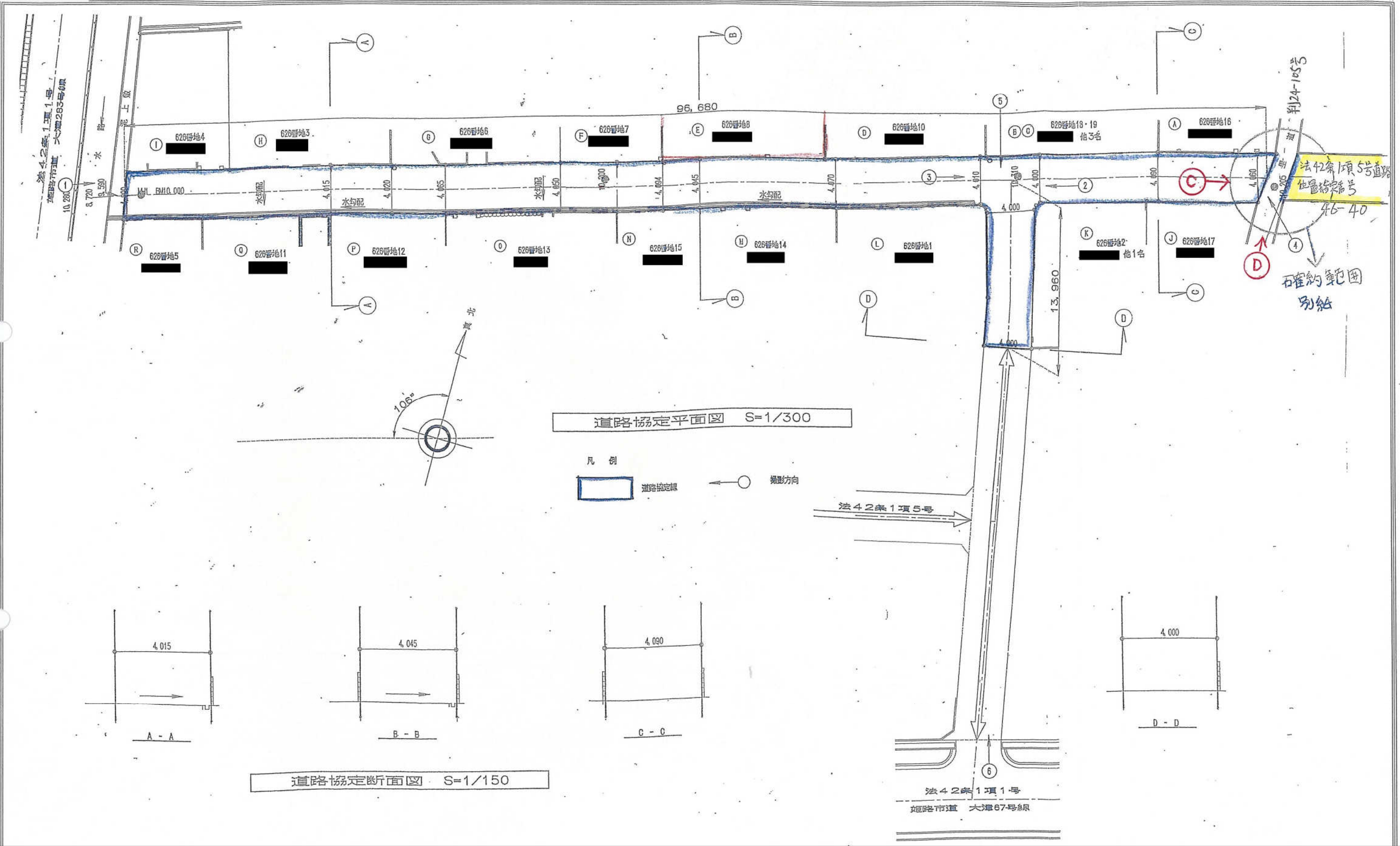
建築基準法第43条第1項ただし書きによる空地断面図

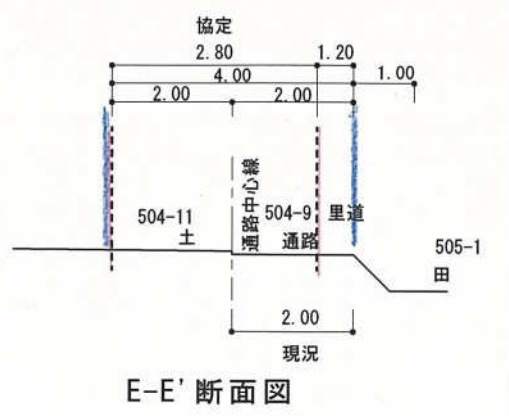
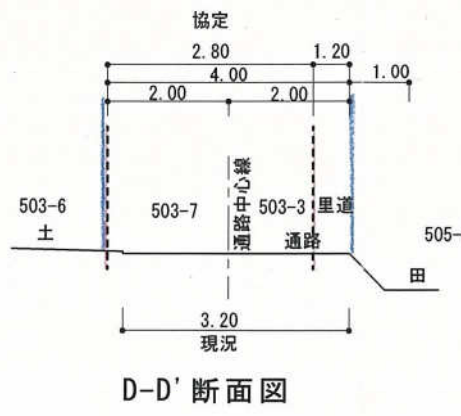
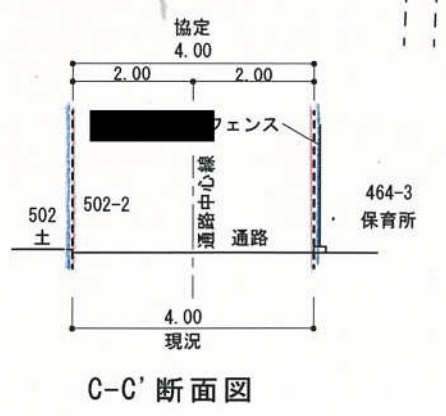
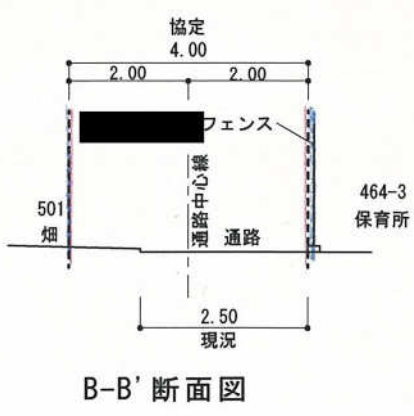
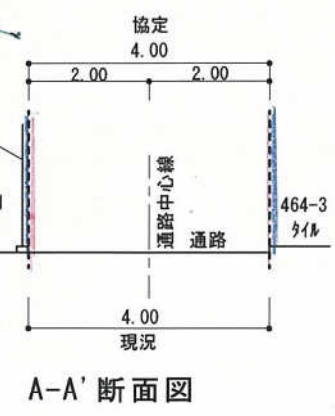
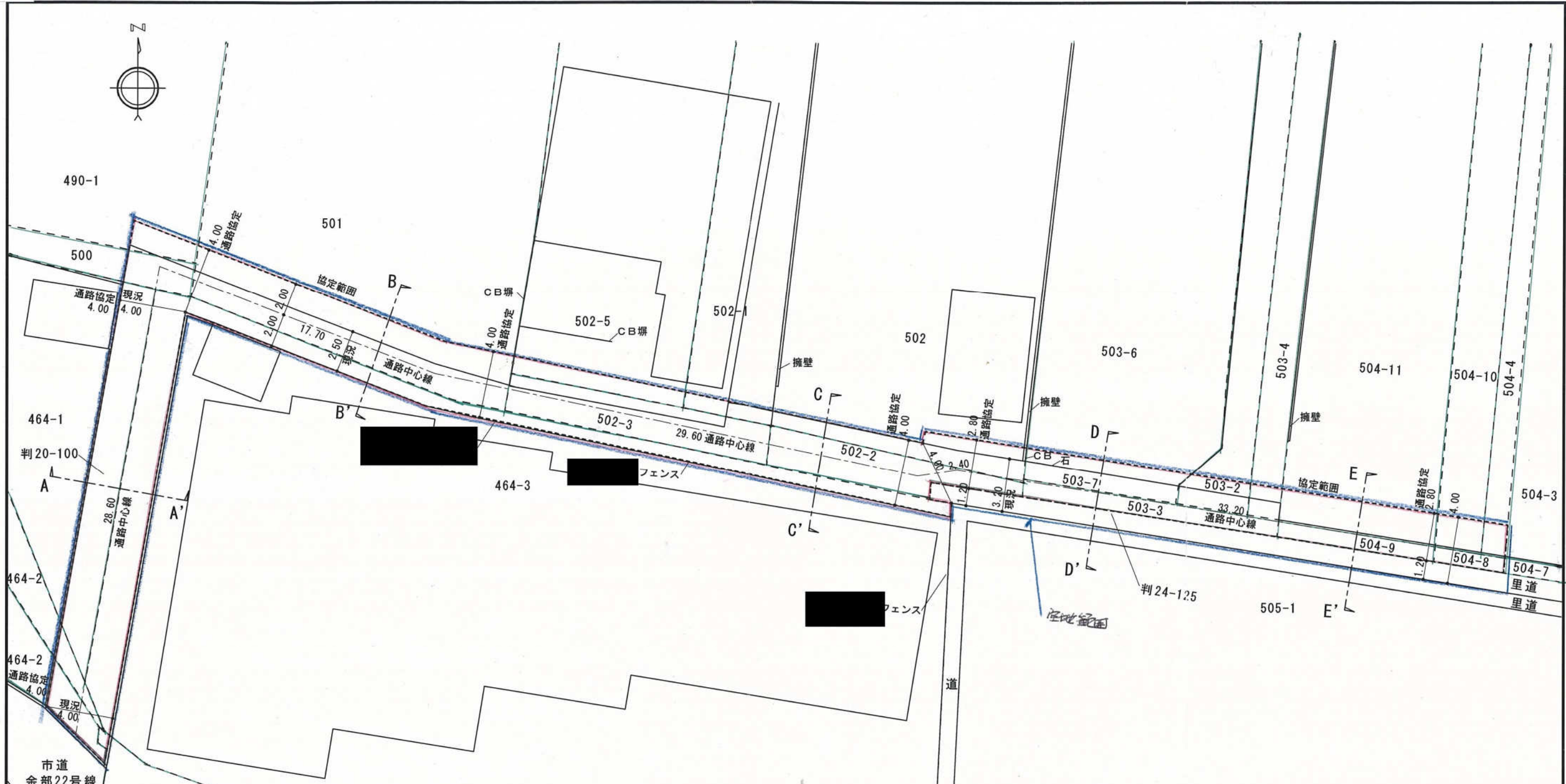






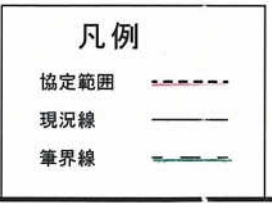
通路平面図 S:1/100

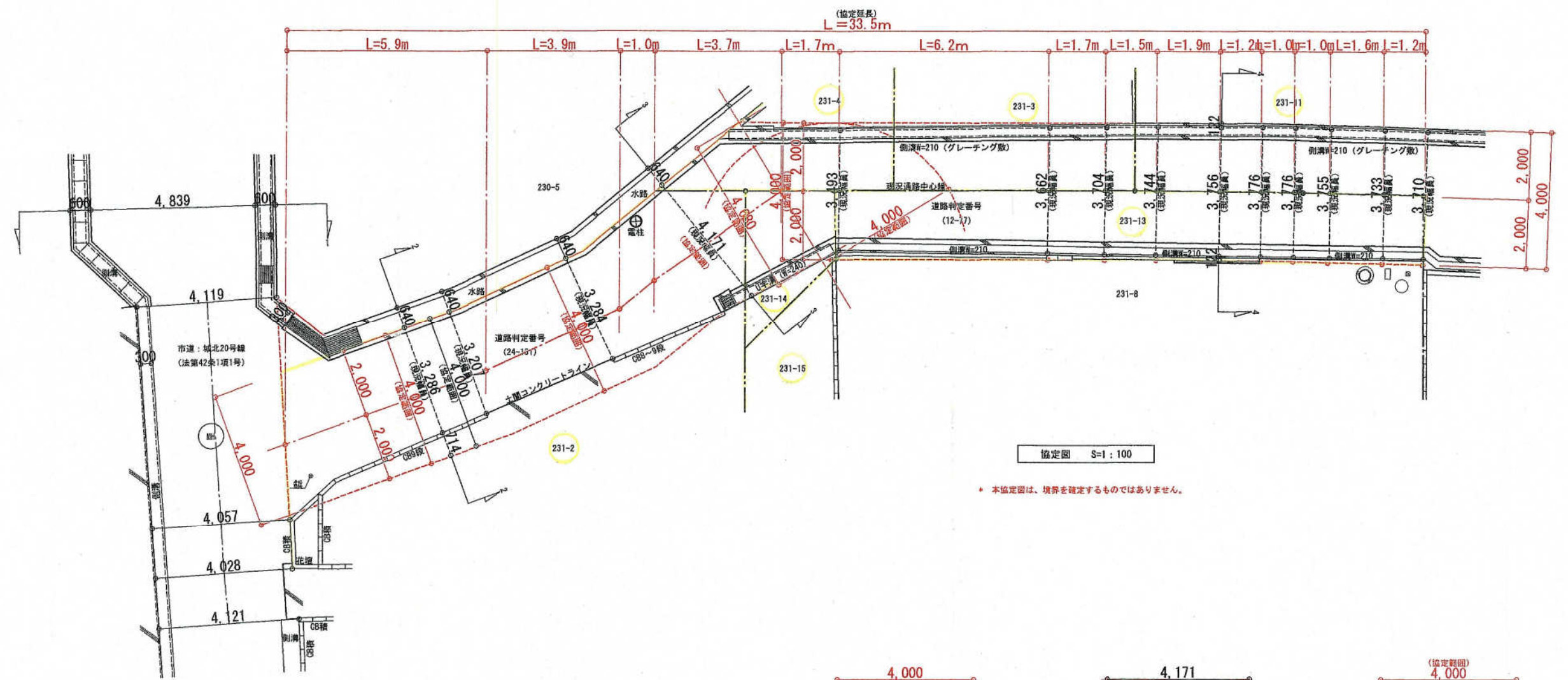




通路協定平面図 S=1/250

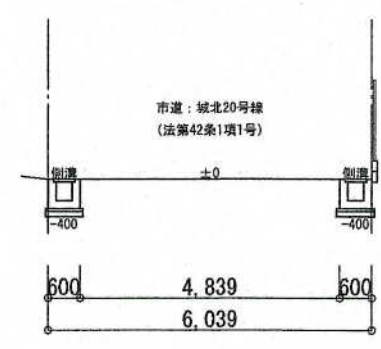
道路中心線距離 28.60 +17.70 +29.60 +2.40 +33.20 =111.50 m



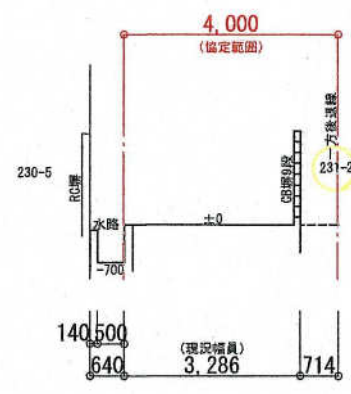


協定図 S=1:100

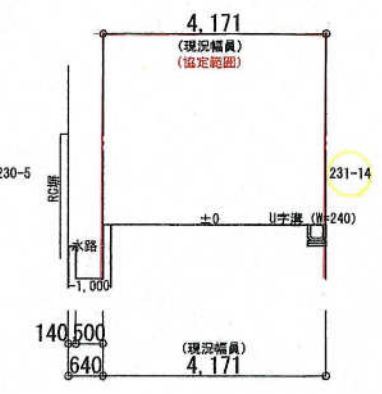
* 本協定図は、境界を確定するものではありません。



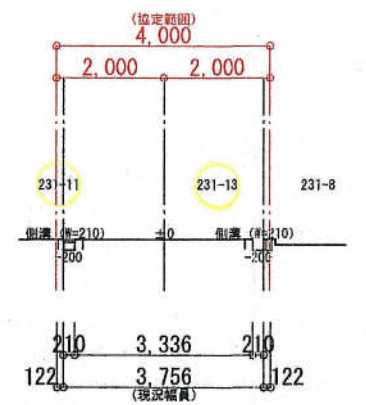
1-1断面図 S=1:100



2-2断面図 S=1:100

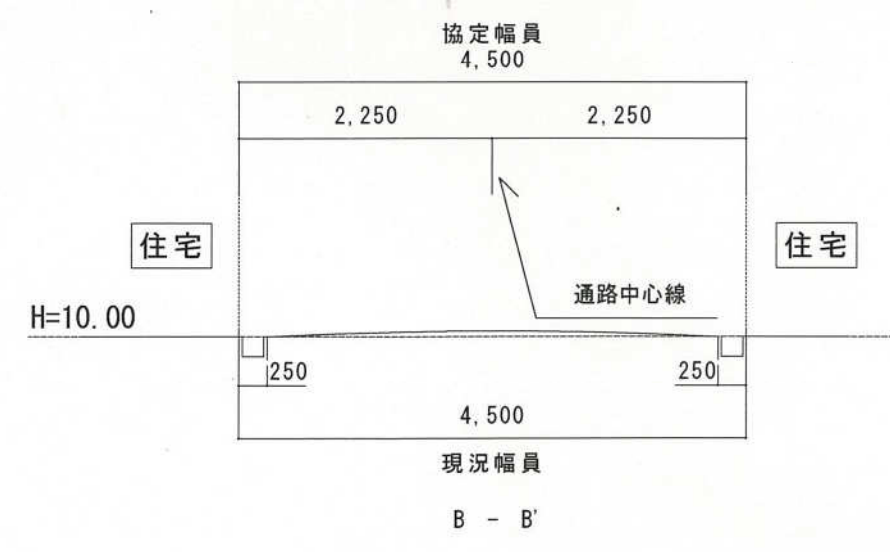
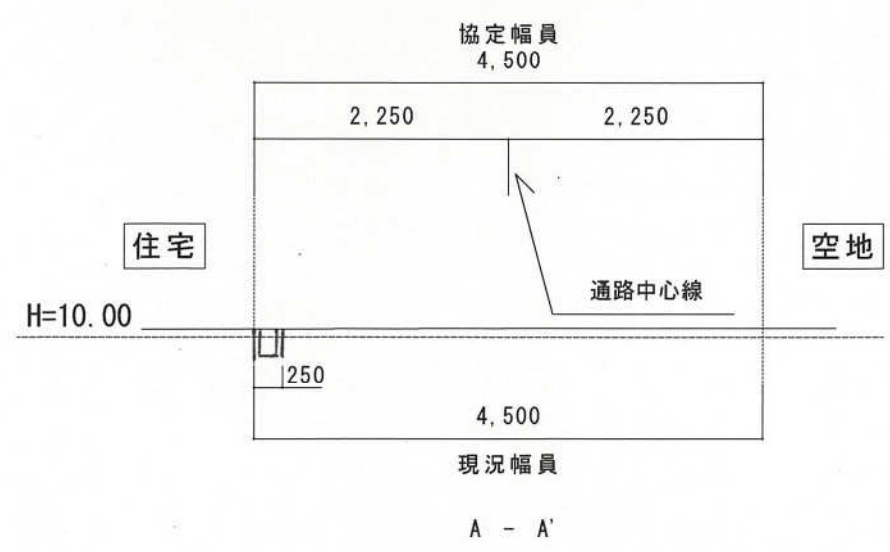
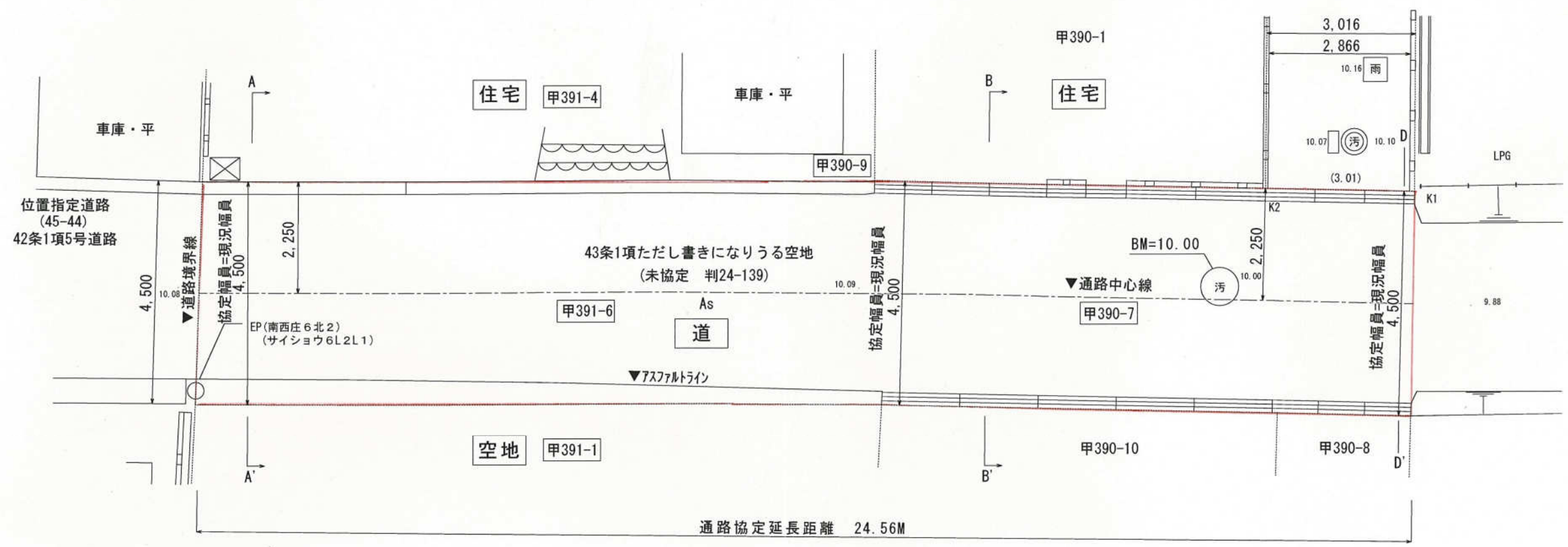
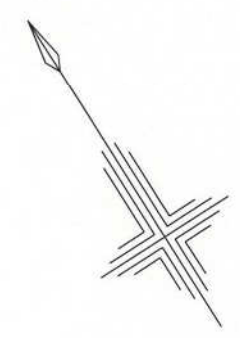


3-3断面図 S=1:100



4-4断面図 S=1:100

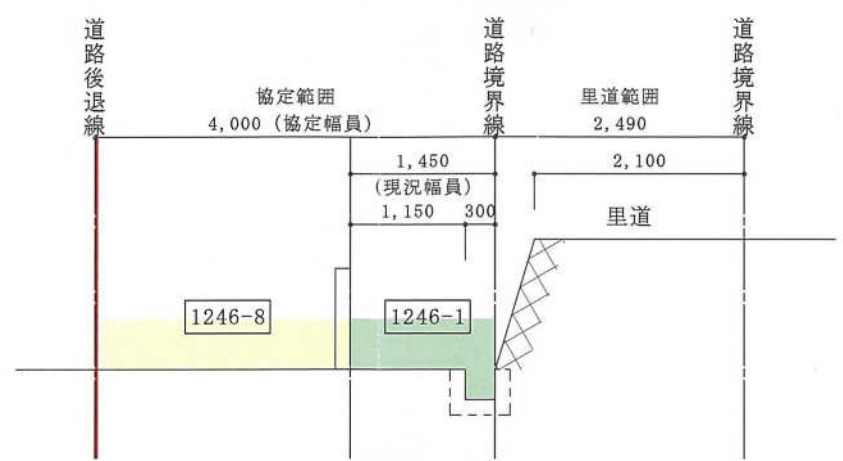
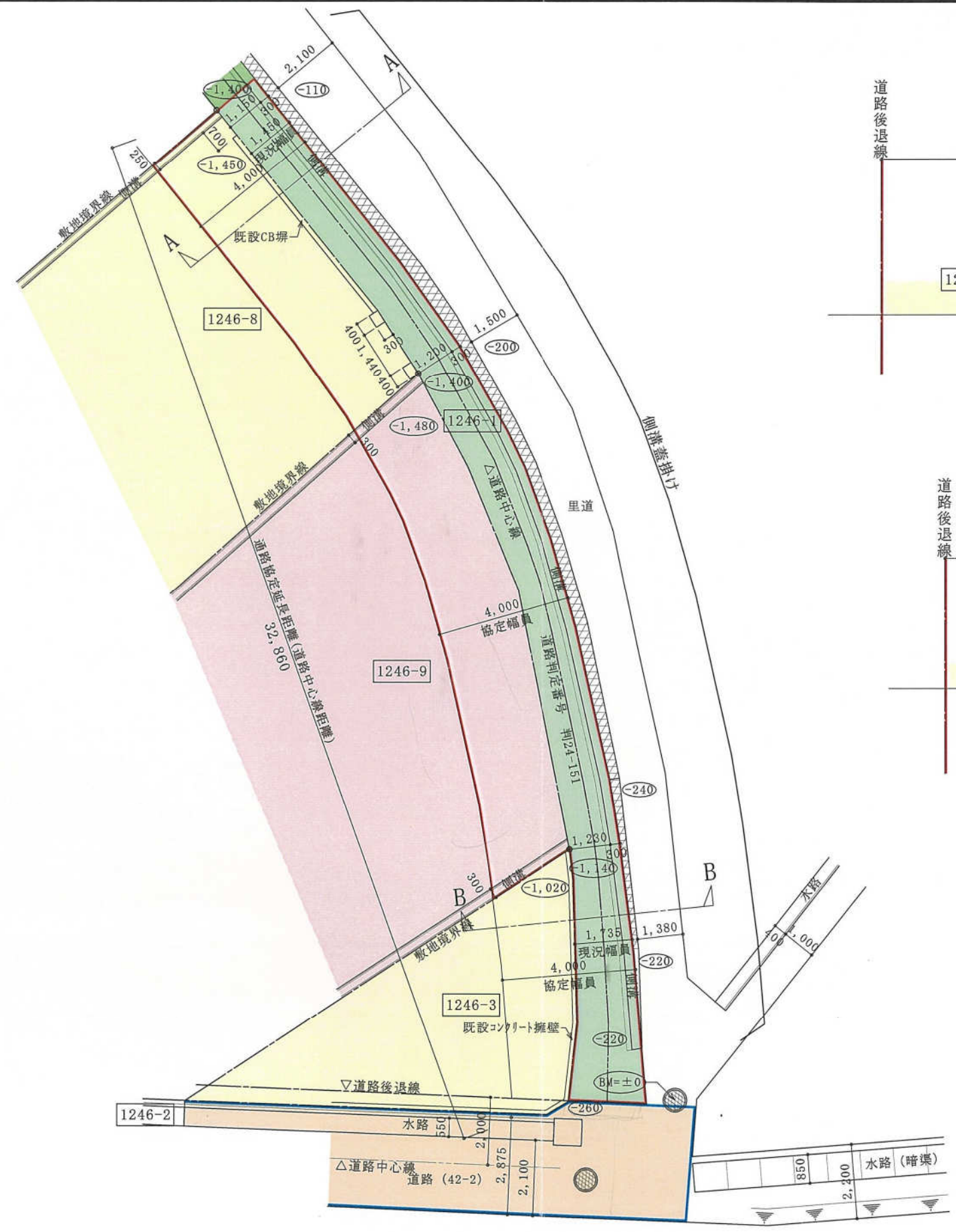
通路平面図 1 : 100



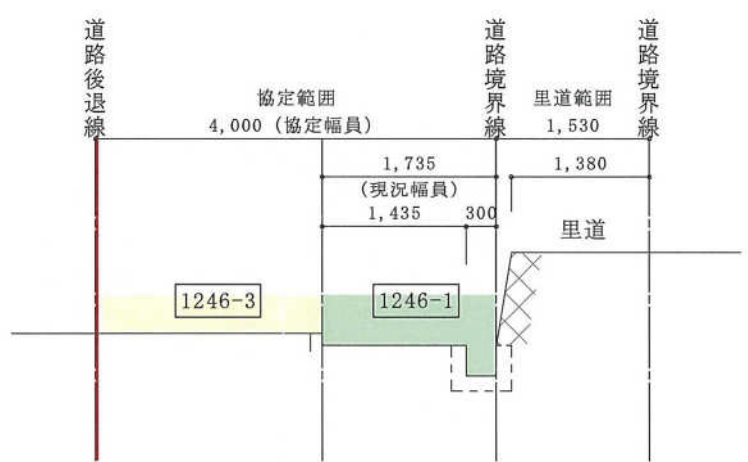
赤
協定範囲
甲390-9、甲391-4、甲391-1は隣接地

※甲390-1、甲390-8、甲390-10、甲390-11は協定範囲外

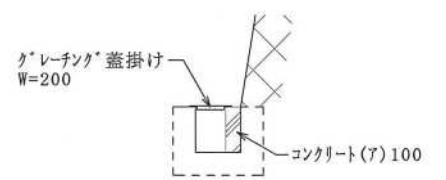




A-A断面図 S:1/75



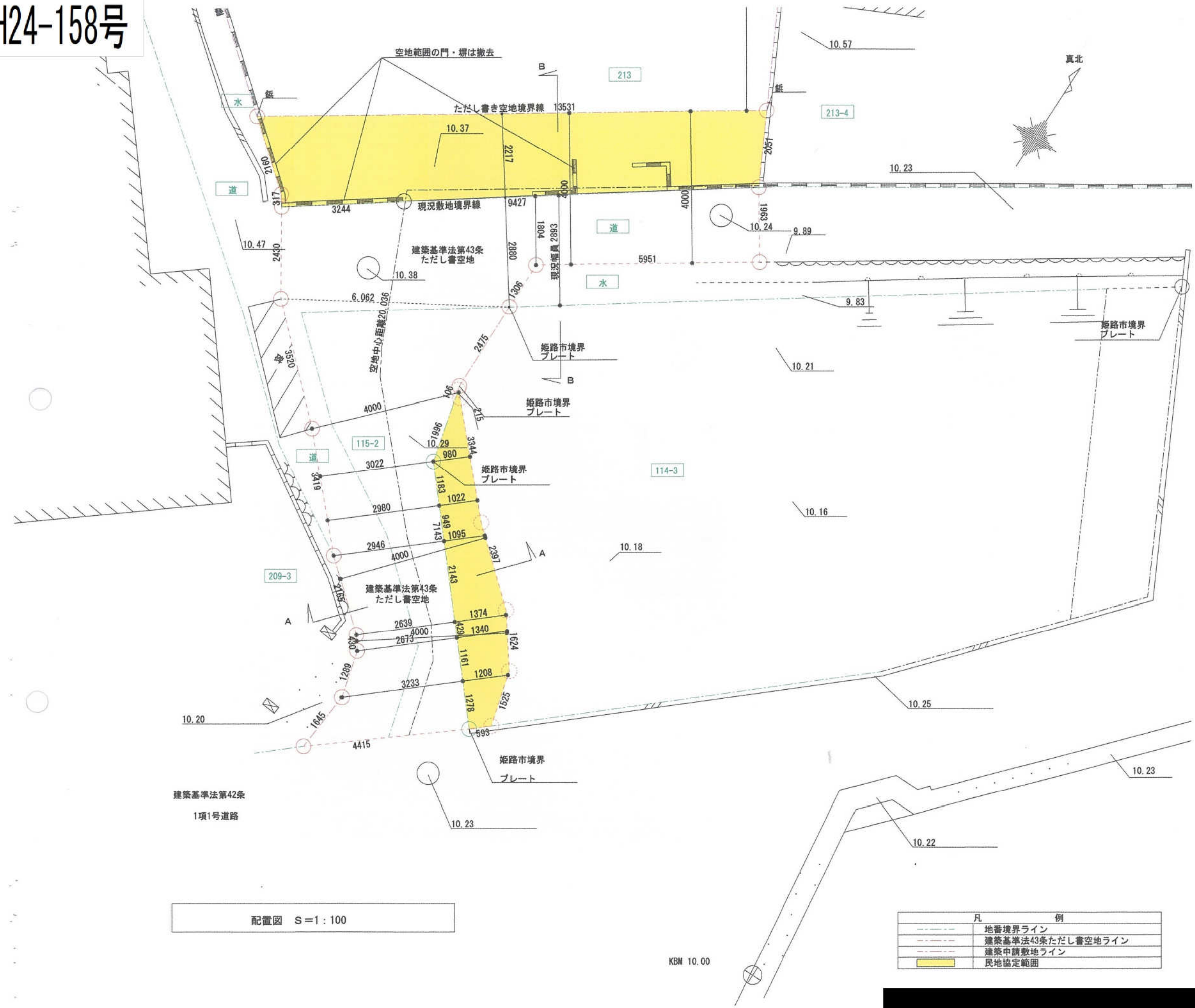
B-B断面図 S:1/75



※ 側溝改修は、建43条申請時に施工

側溝断面図 S:1/50

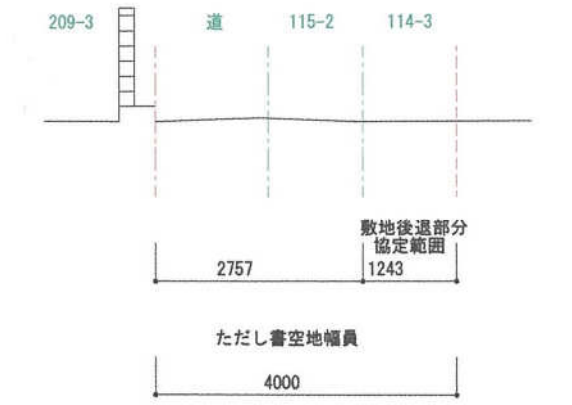
通路平面図 S:1/150



配置図 S=1:100

凡	例
---	地番境界ライン
---	建築基準法43条ただし書き空地ライン
---	建築申請敷地ライン
■	民地協定範囲

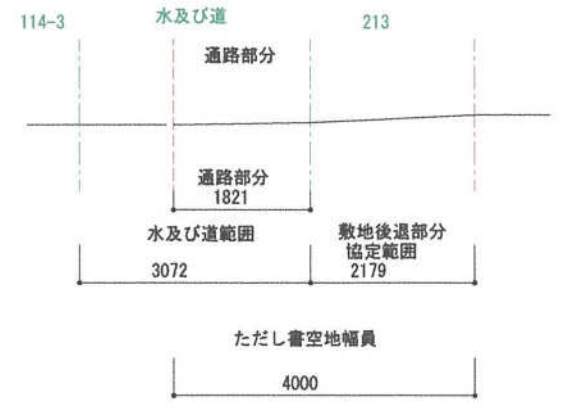
KBM 10.00



A-A断面図

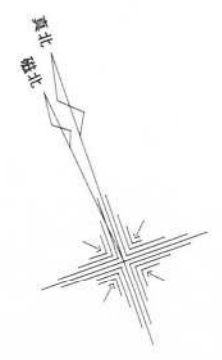


B-B現況断面図

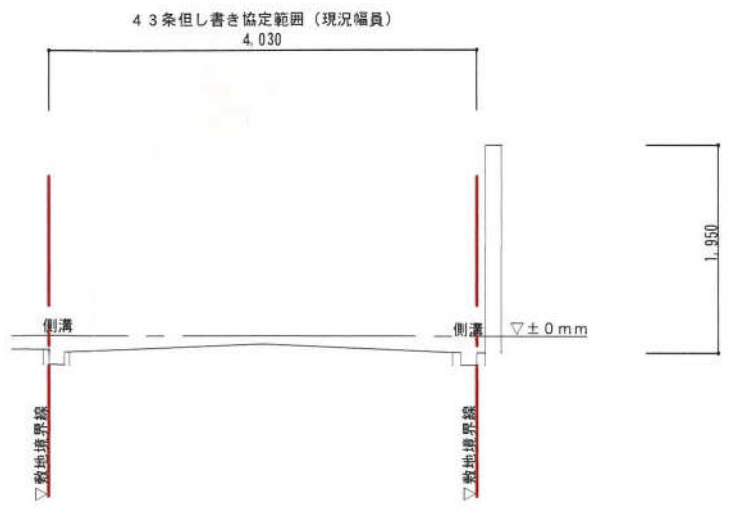
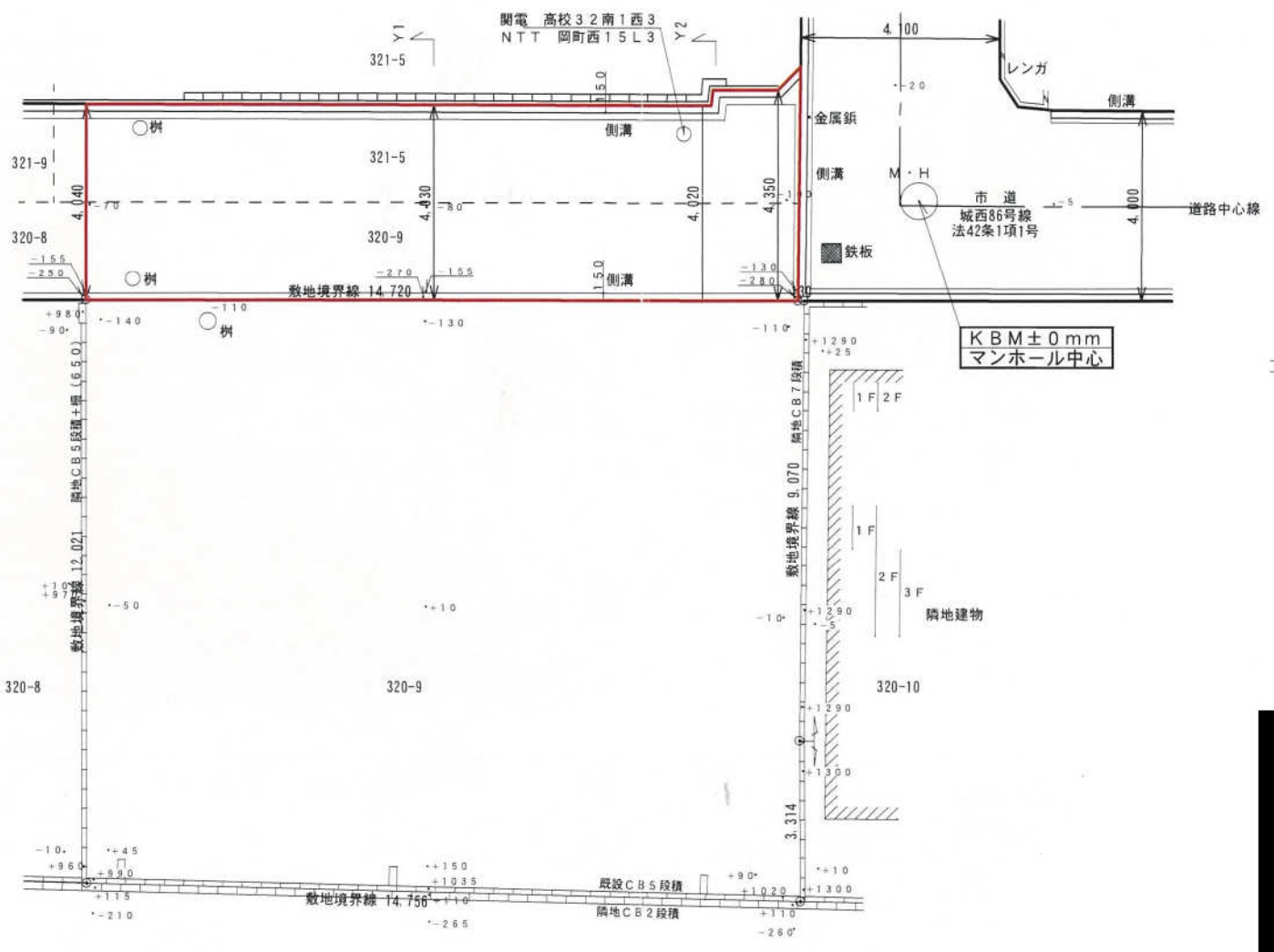


B-B整備後断面図

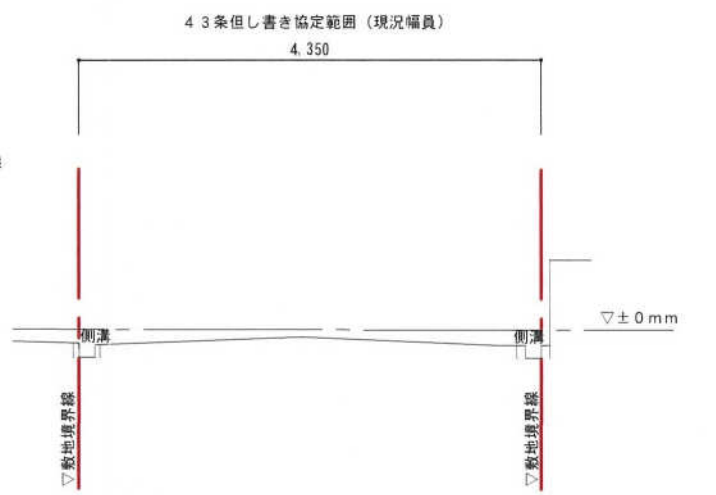
敷地断面図 S=1:100



43条但し書きになりうる空地
判定番号H24-168号
14.765



Y1断面図 (1/50)

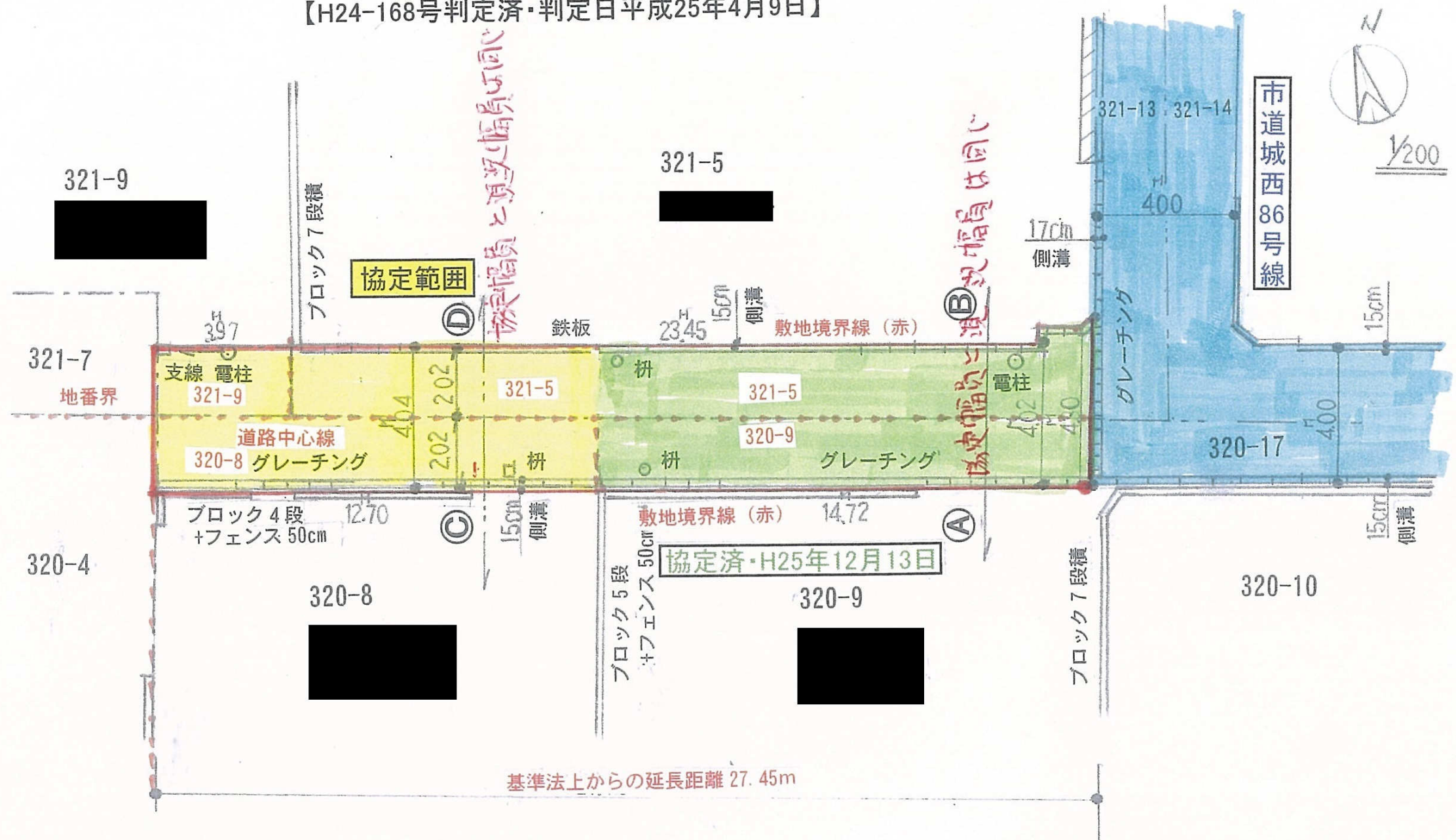


Y2断面図 (1/50)

協定範囲

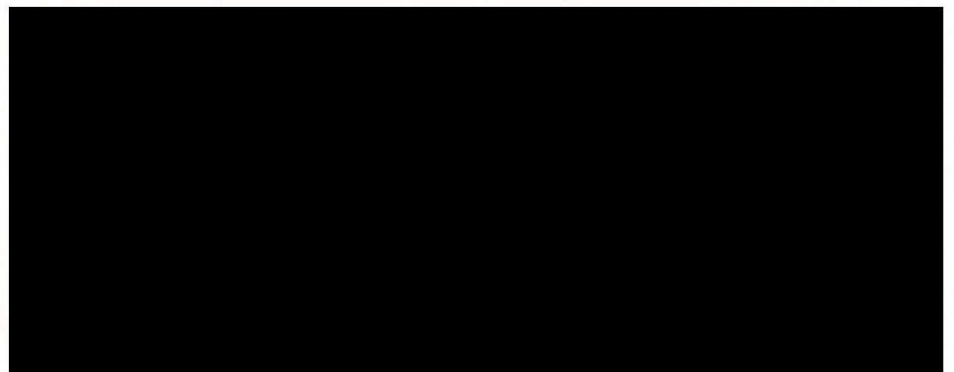
通路平面図

【H24-168号判定済・判定日平成25年4月9日】

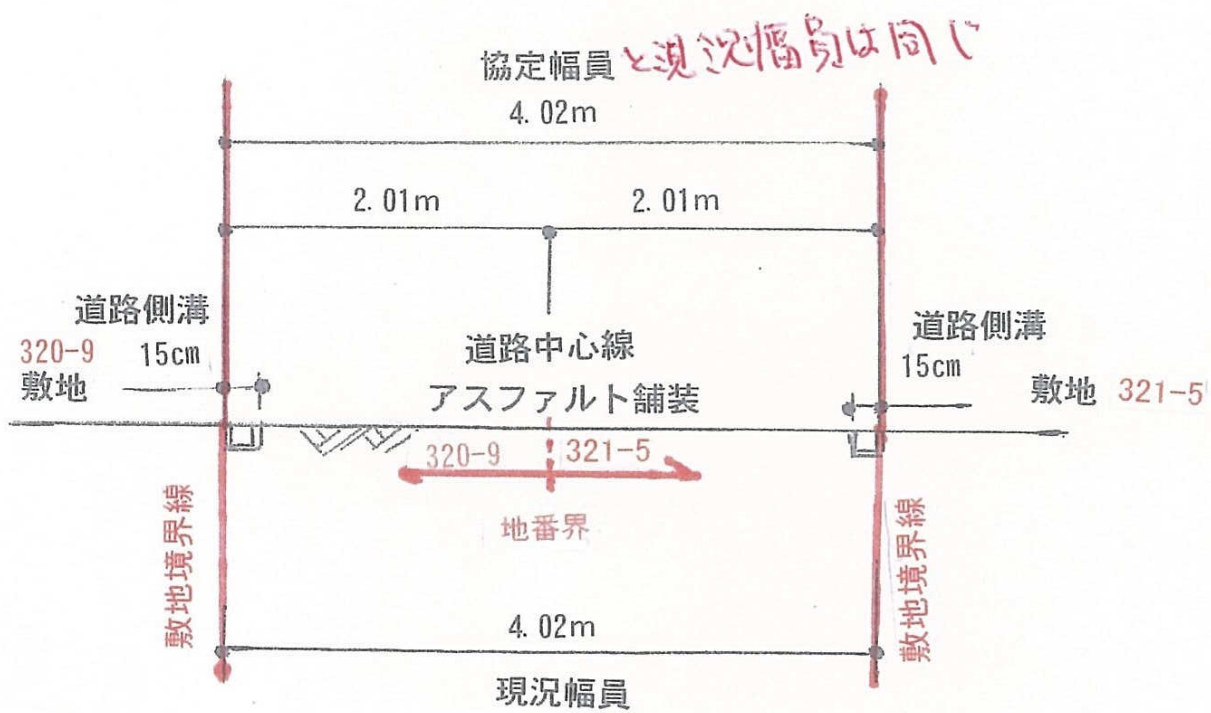


【道路地権者】

- ① 姫路市新在家中の町 321 番 5
- ② 姫路市新在家中の町 320 番 8
- ③ 姫路市新在家中の町 321 番 9



【A—B断面図】



【C—D断面図】

