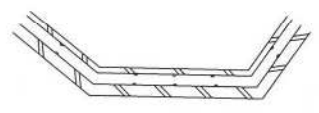


現況平面図

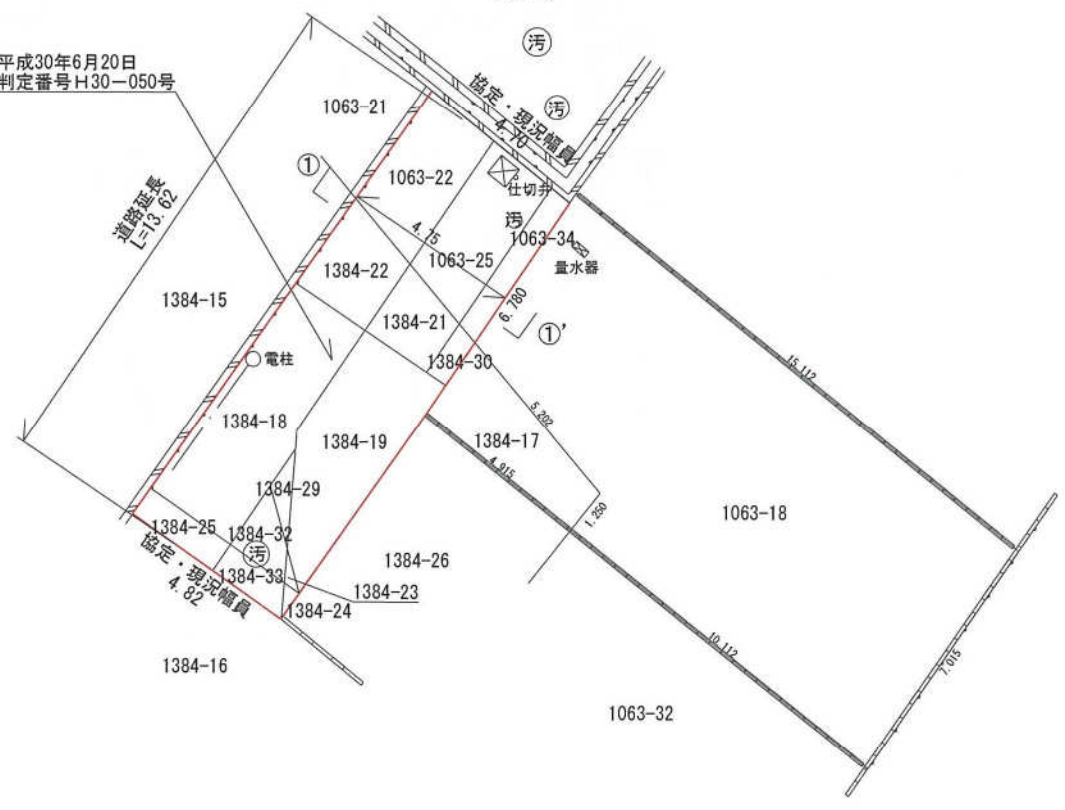


S=1/200



市道 砥堀54号線
法42条1項1号道路
1063-13

平成30年6月20日
判定番号H30-050号



断面図

S=1/50

① - ①'

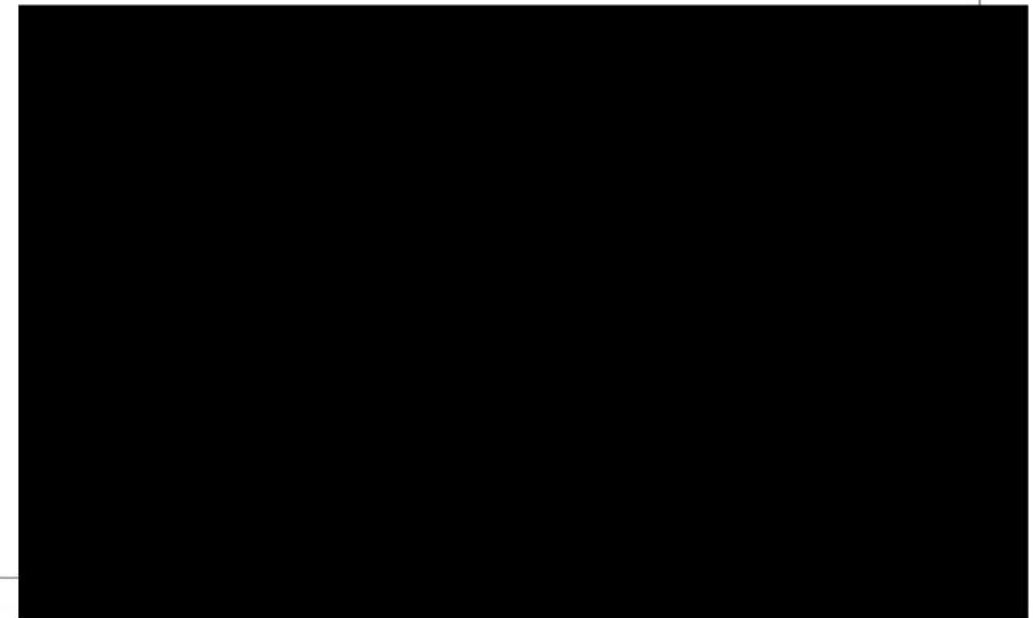
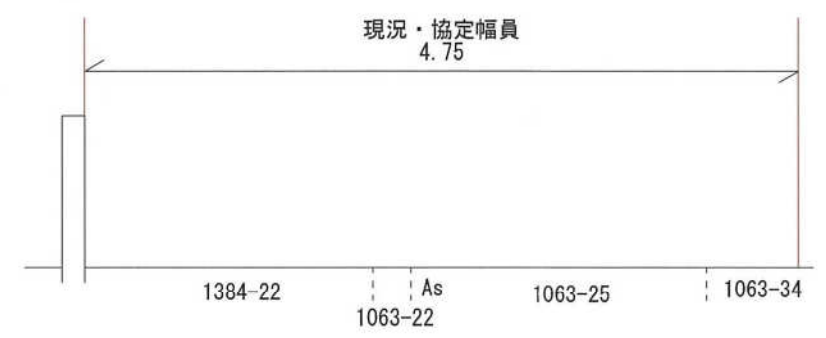
現況・協定幅員
4.75



地番界展開図

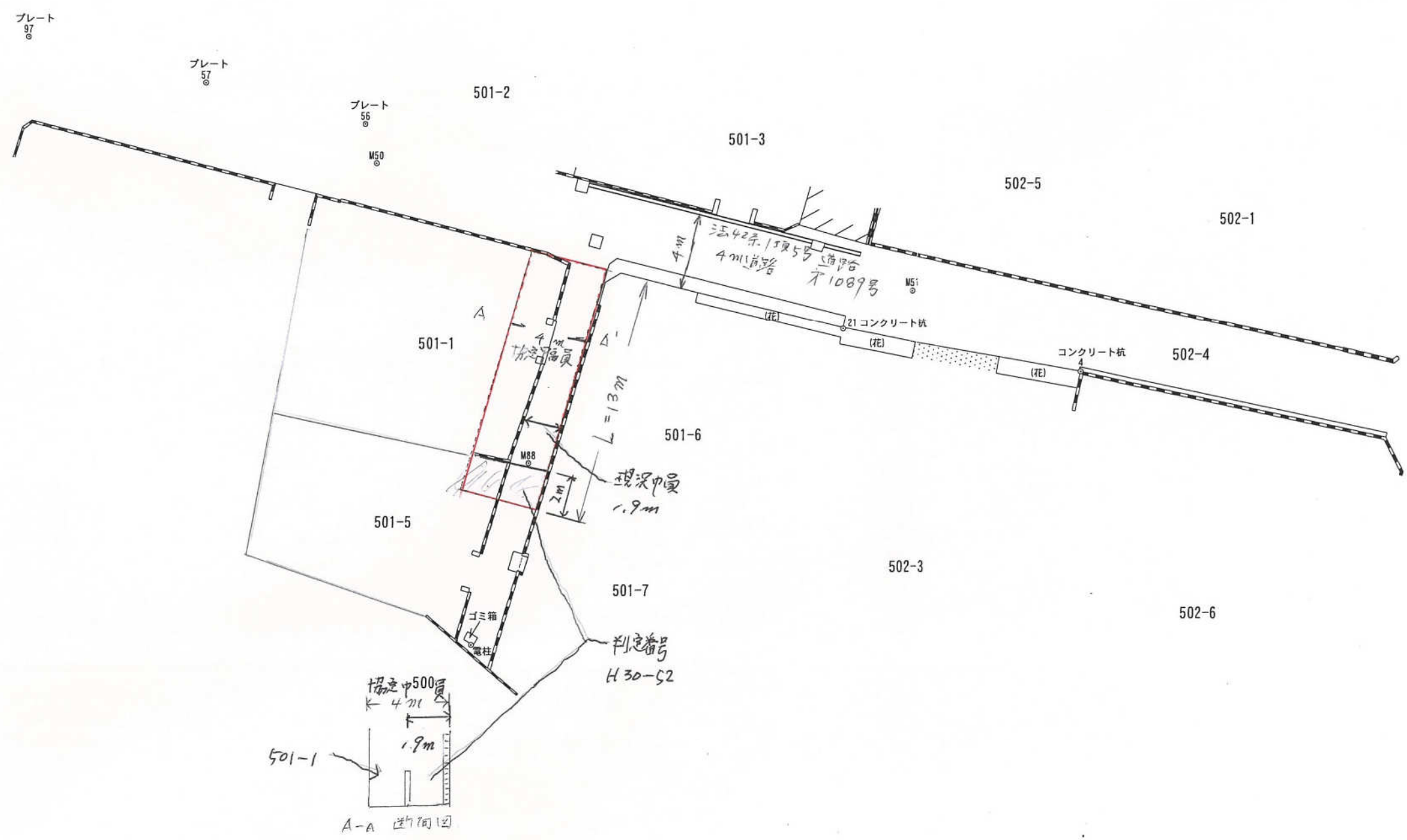
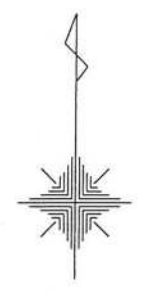
① - ①'

現況・協定幅員
4.75



現況平面図 S=1/250

所在：姫路市北八代一丁目

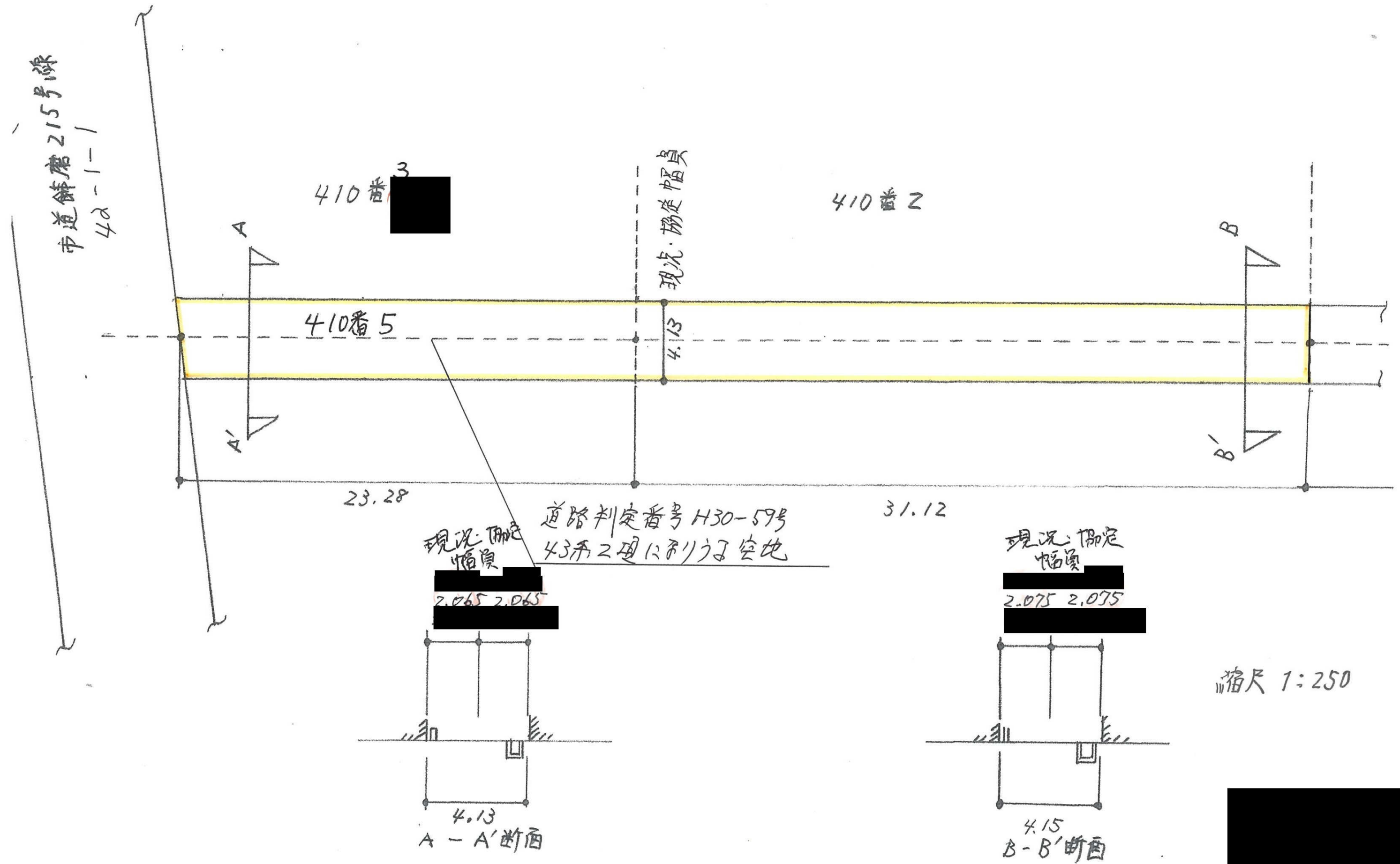


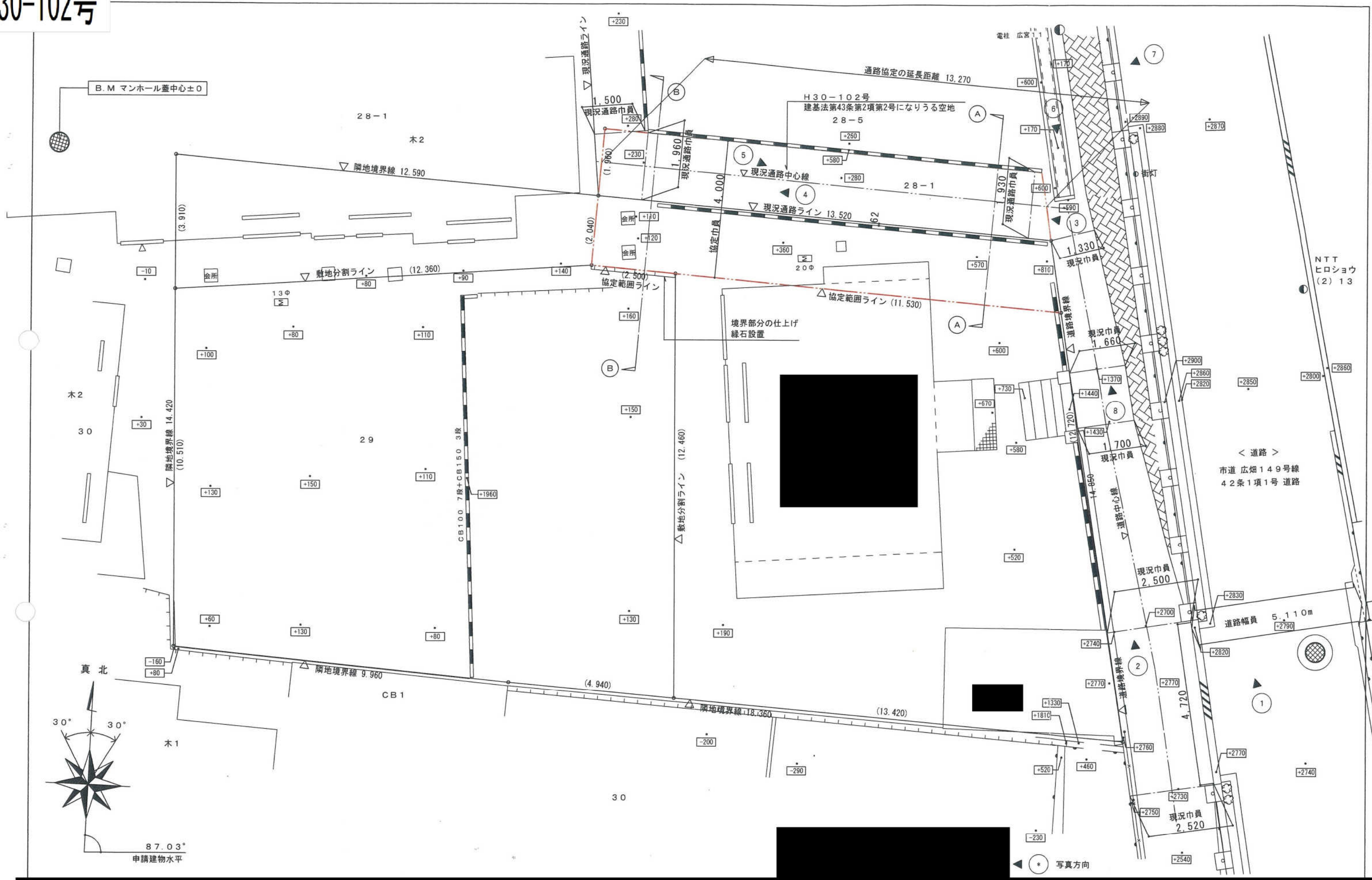
本図面は現況測量により作製したものである。

四角作成者 [Redacted]



H30-059号 協定図





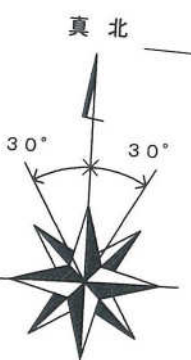
B.M マンホール蓋中心±0

28-1 木2

H30-102号
建基法第43条第2項第2号になりうる空地
28-5

< 道路 >
市道 広畑 149号線
42条1項1号 道路

NTT
ヒロシヨウ
(2) 13



87.03°
申請建物水平

写真方向

