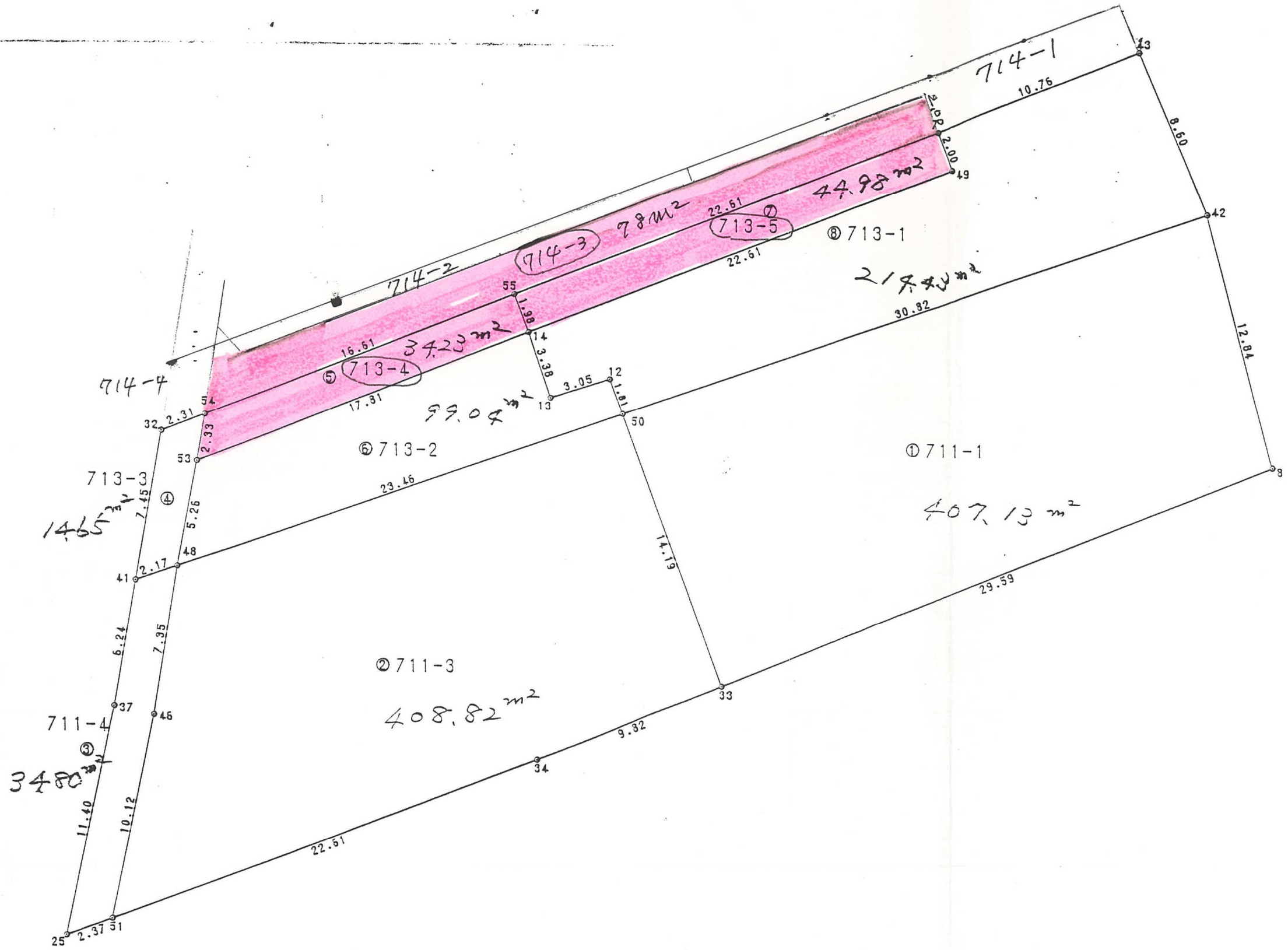


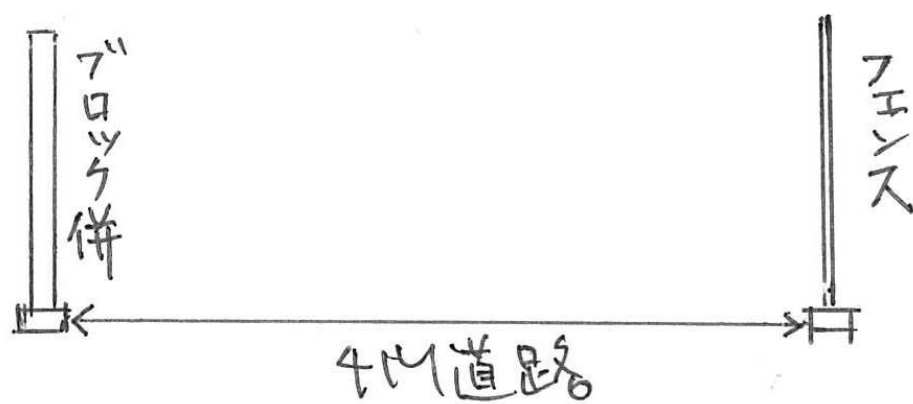
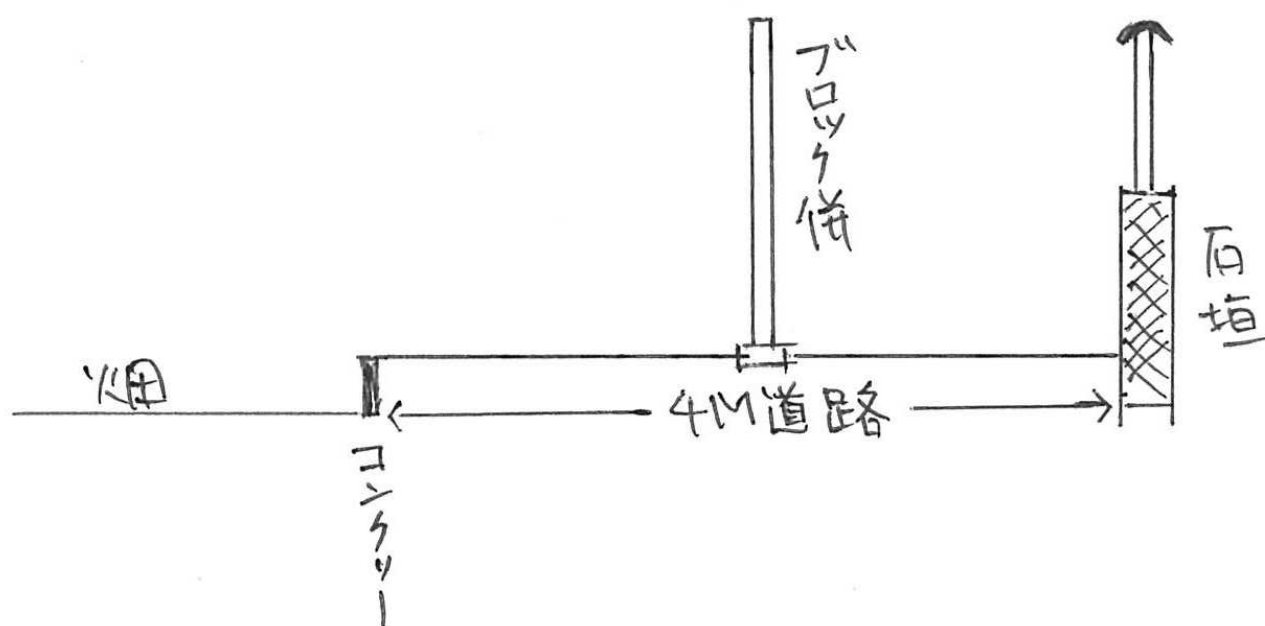
H10-020号



1:250



H10-020号



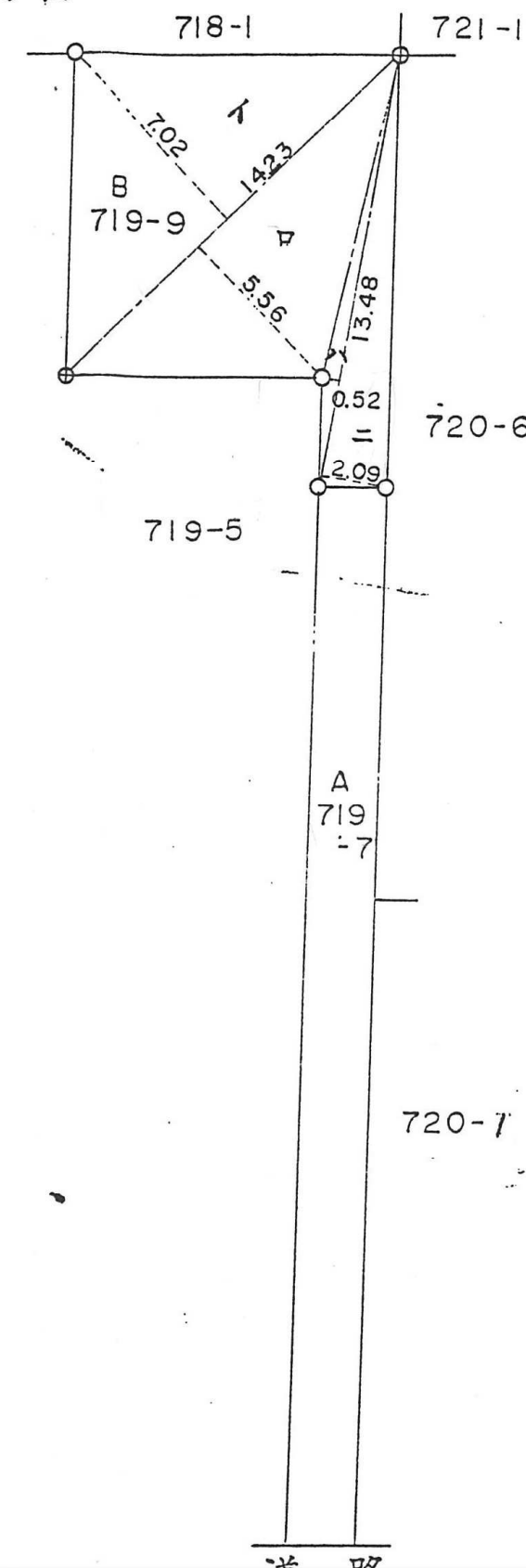
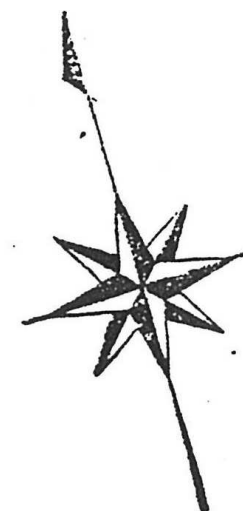
H10-025号

地番 719番9

地積測量図

土地の所在 姫路市土山字六反長

土山六丁目



B 求 積 表			
符 号	底 辺	垂 深	倍 面 積
イ	14.23	7.02	99.8946
ロ	14.23	5.56	79.1188
ハ	13.48	0.52	7.0096
ニ	13.48	2.09	28.1732
合計			214.1962
× ½			107.0981

$$176 - 107.0981 = 68.9019 \text{ m}^2$$

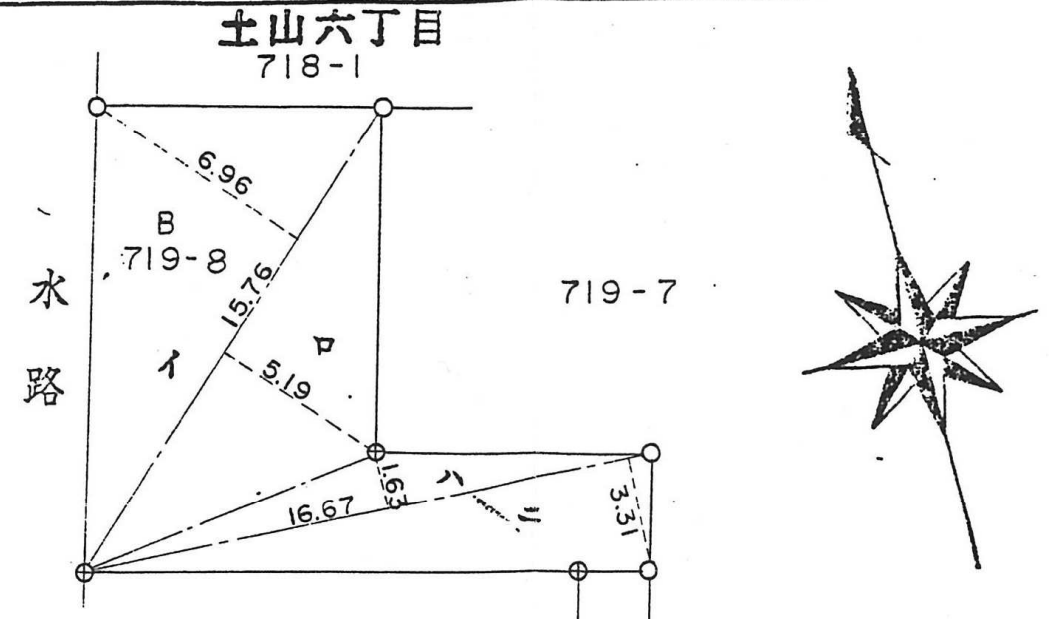
筆 界	境界杭の種類
○	コンクリート杭
⊕	プラスチック杭
○	

H10-025号

地番 719番8

地積測量図

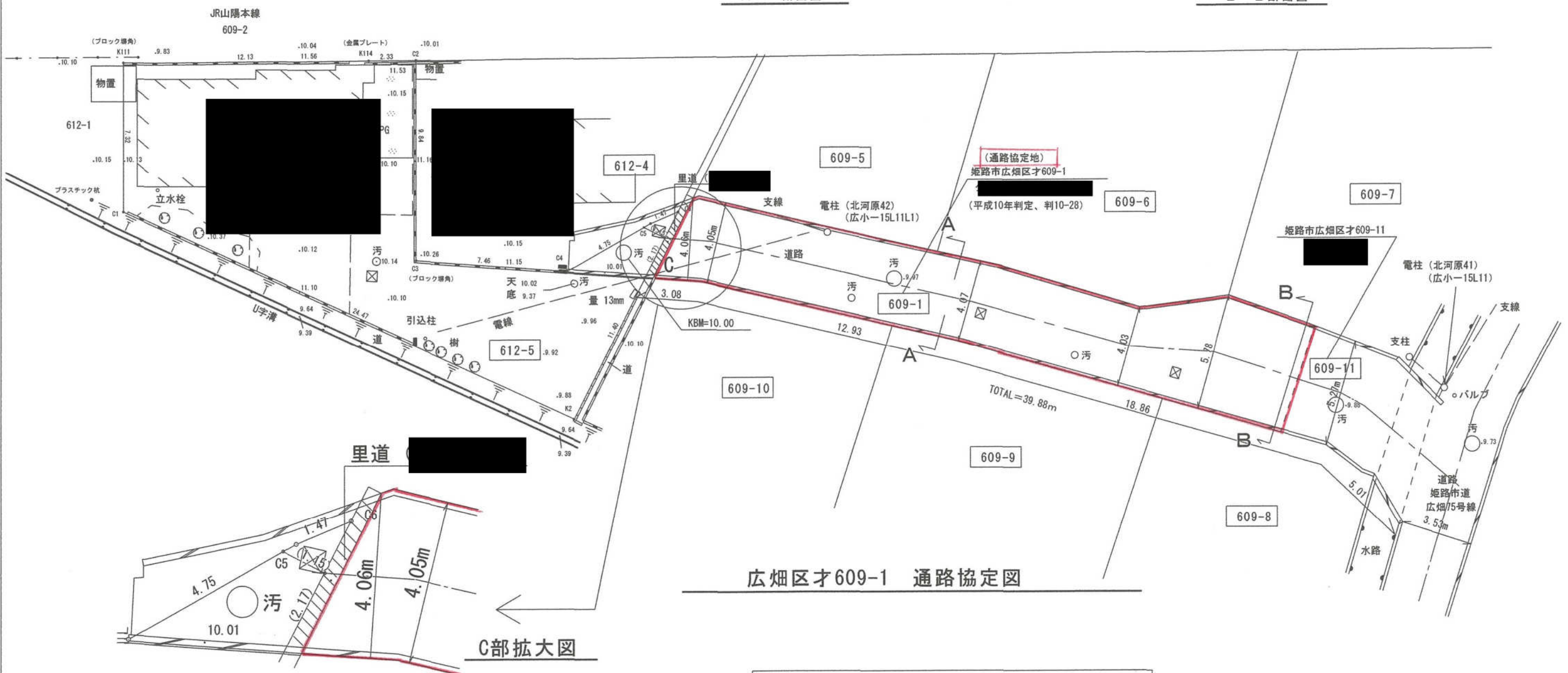
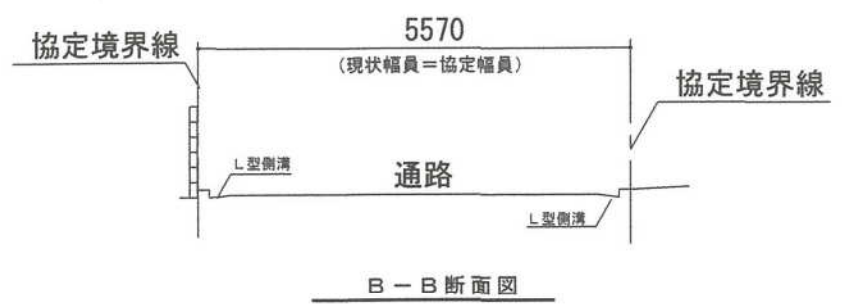
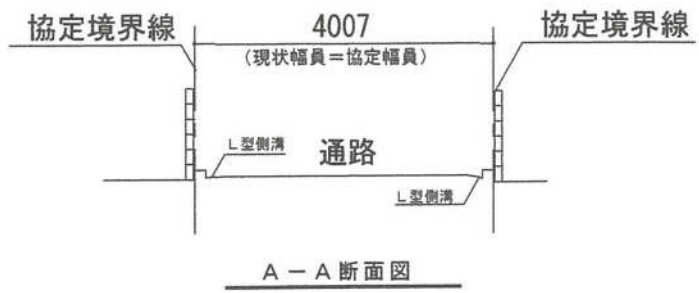
土地の所在 姫路市土山字六反長



B 求積表			
符号	底辺	垂線	倍面積
イ	15.76	6.96	109.6896
ロ	15.76	5.19	81.7944
ハ	16.67	1.63	27.1721
ニ	16.67	3.31	55.1777
合計			273.8338
× 1/2			136.9169

$206 - 136.9169 = 69.0831 \text{ m}^2$

筆界	境界杭の種類
○	コンクリート杭
⊕	プラスチック杭
○	

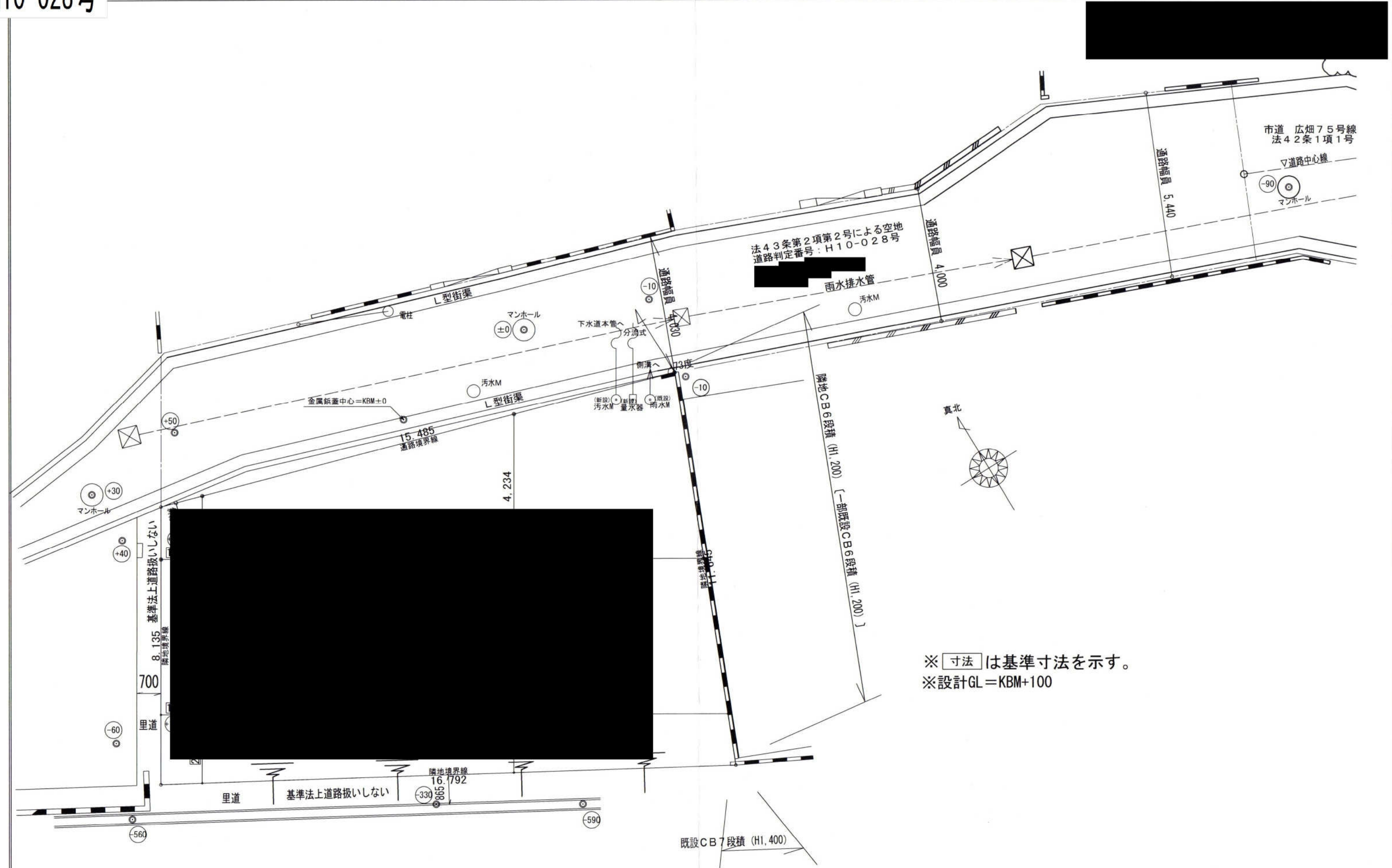


広畑区才609-1 通路協定図

敷地、通路現況図 S=1/200

※この測量図は現況によるものであり、建築計画以外の目的では使用出来ません。

所在：矩路市広畑区才字片田

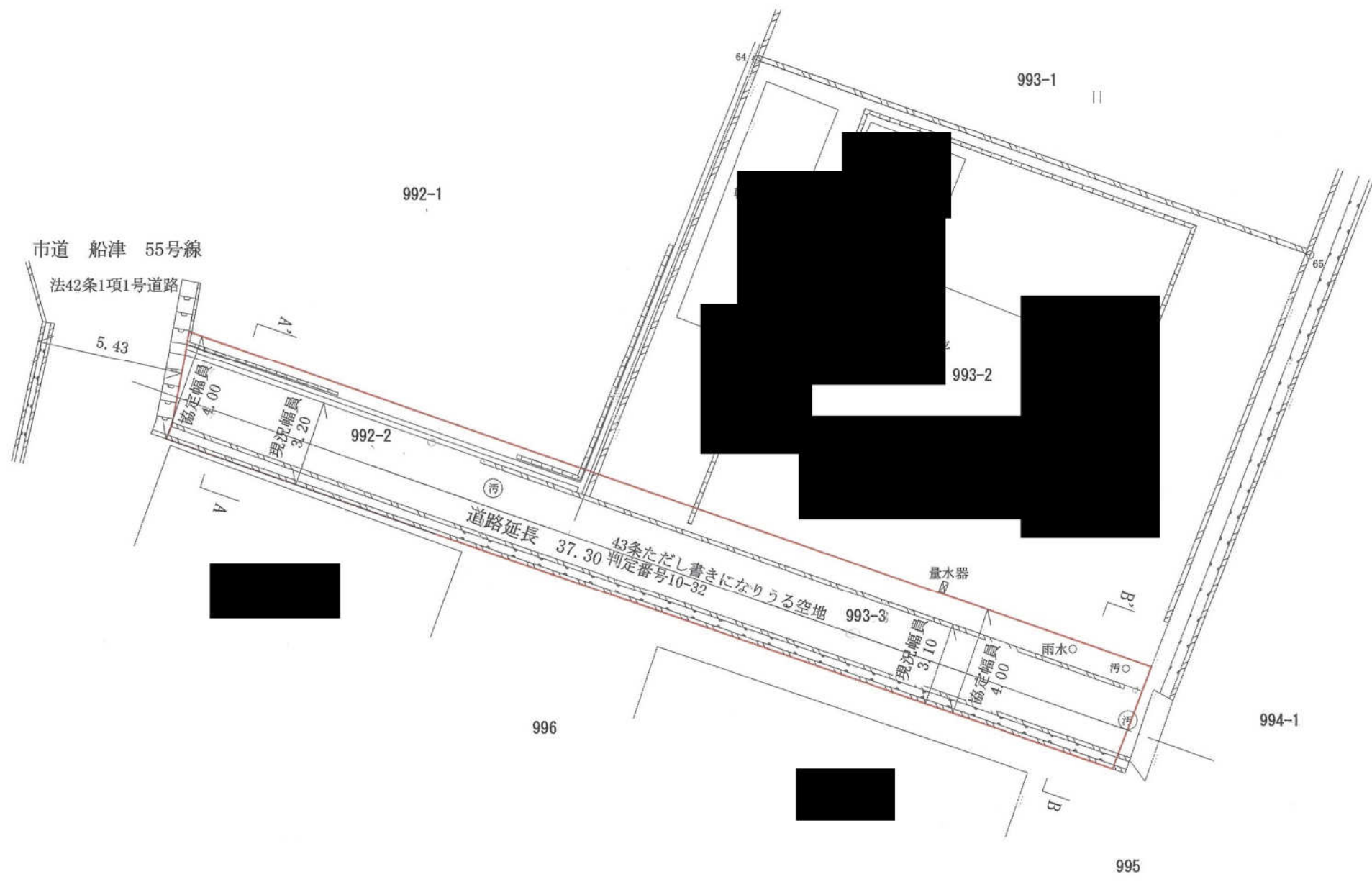


※ 寸法 は基準寸法を示す。
 ※ 設計GL = KBM+100

現況平面図

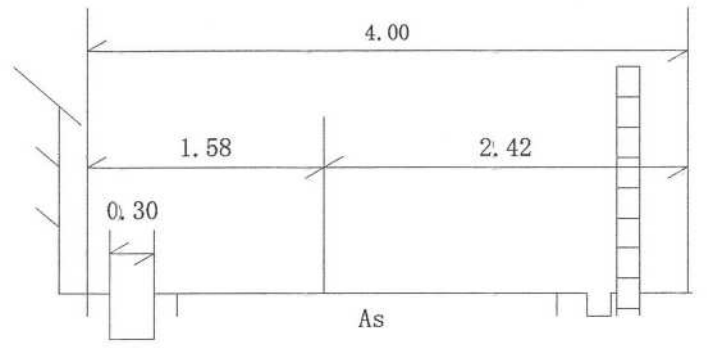


S=1/200

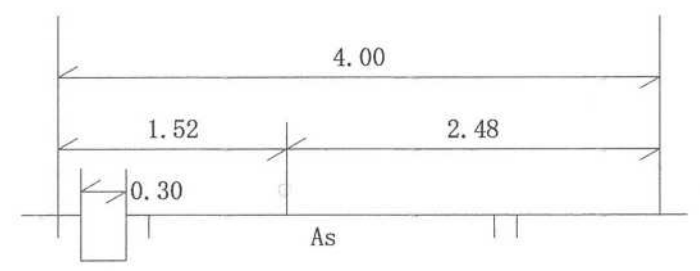


断面図

A - A'
S=1/50



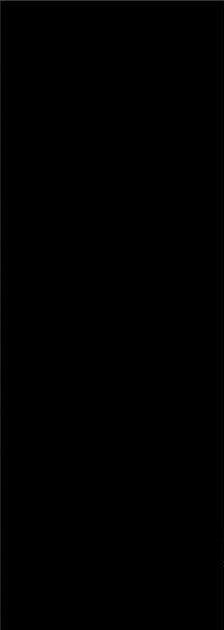
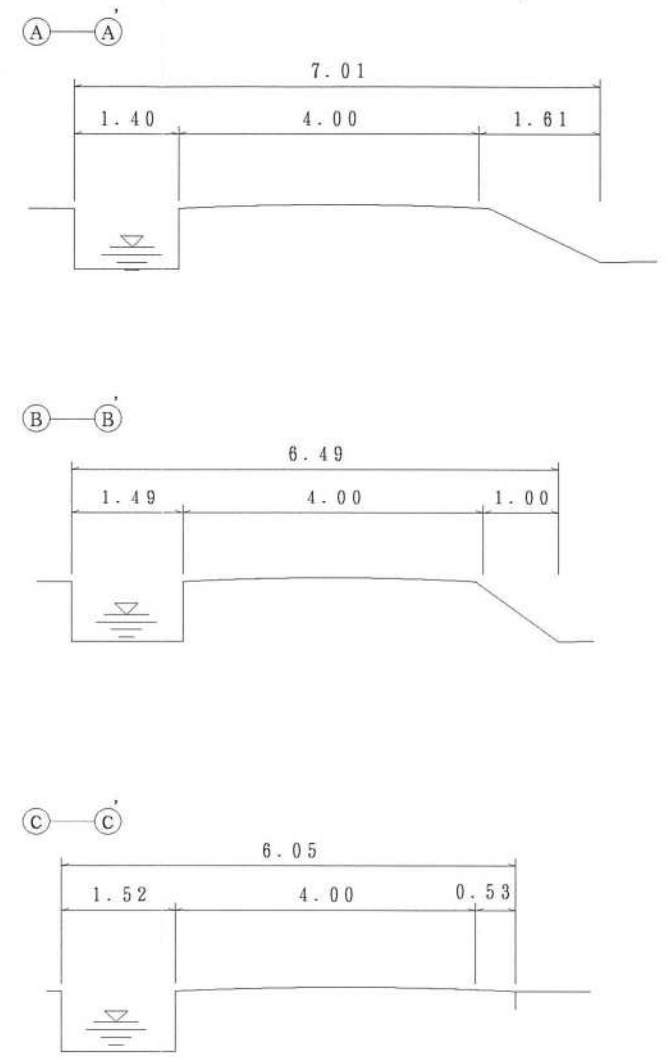
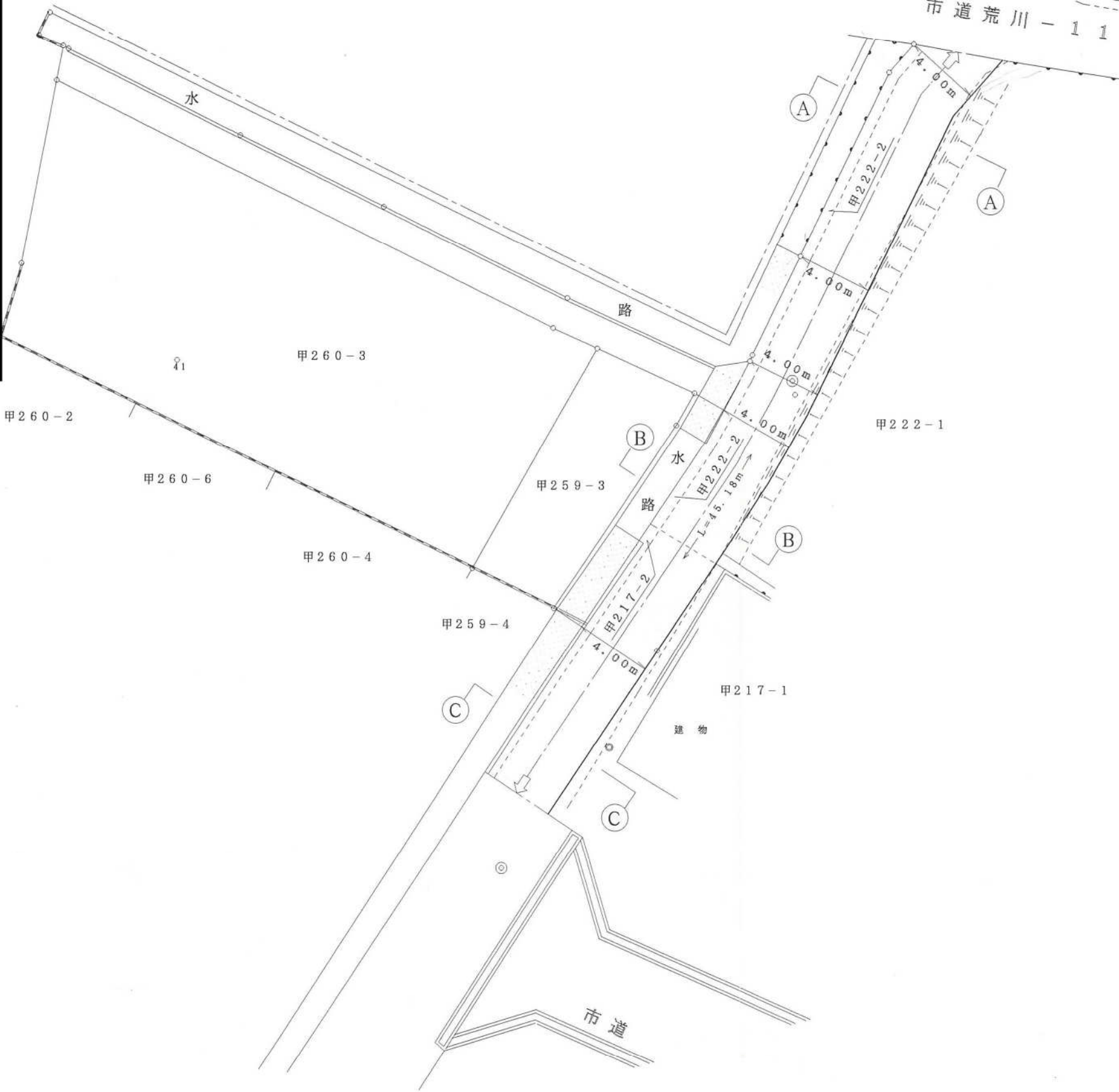
B - B'
S=1/50

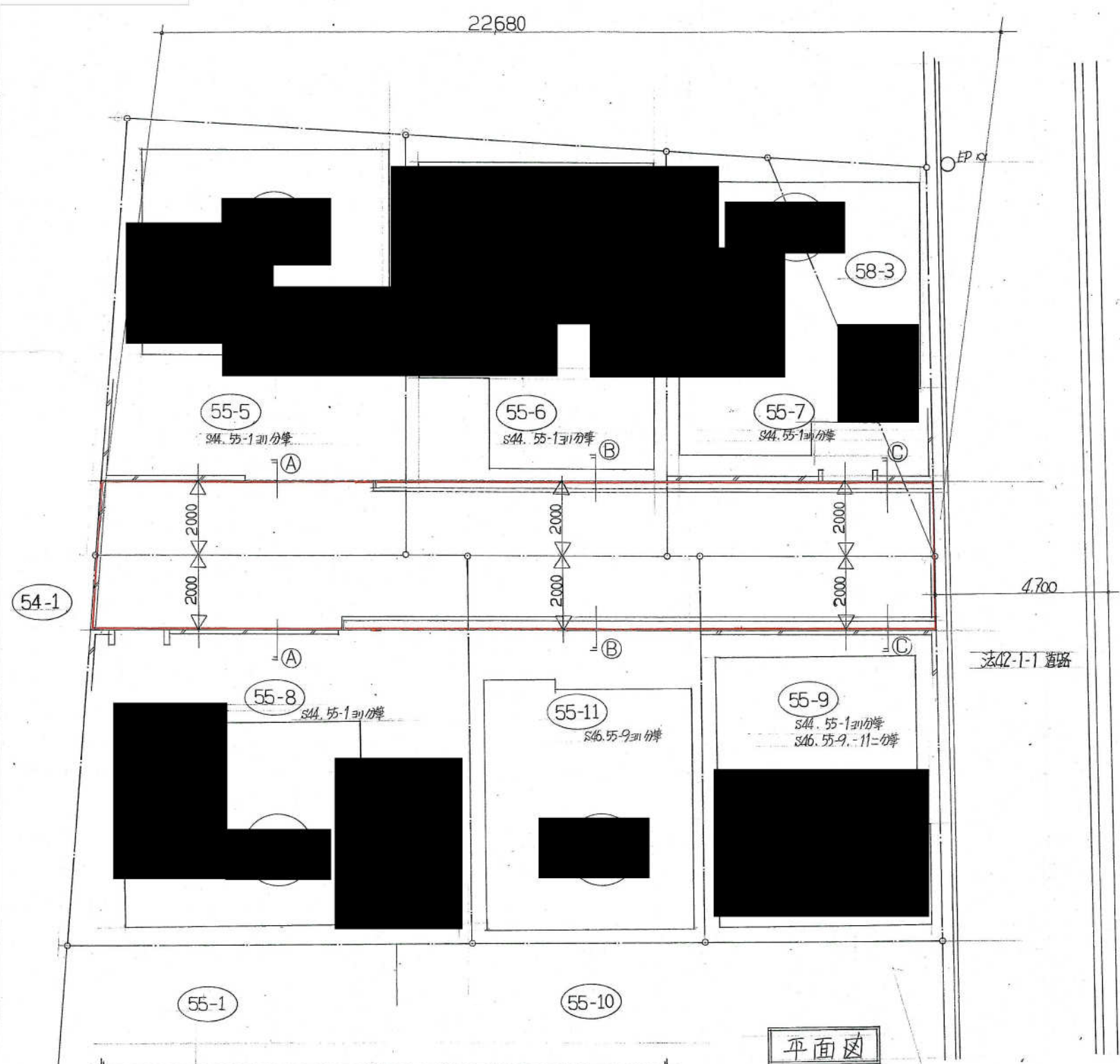


H10-034号

山陽新幹線

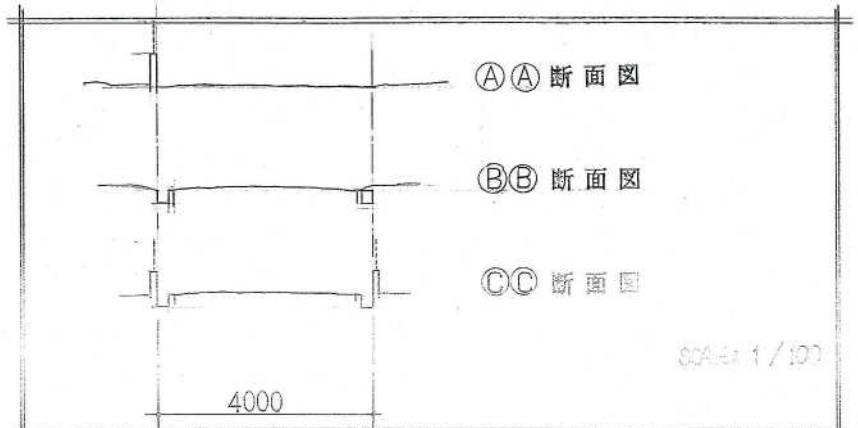
市道荒川-116





平面图

SCALE: 1 / 100



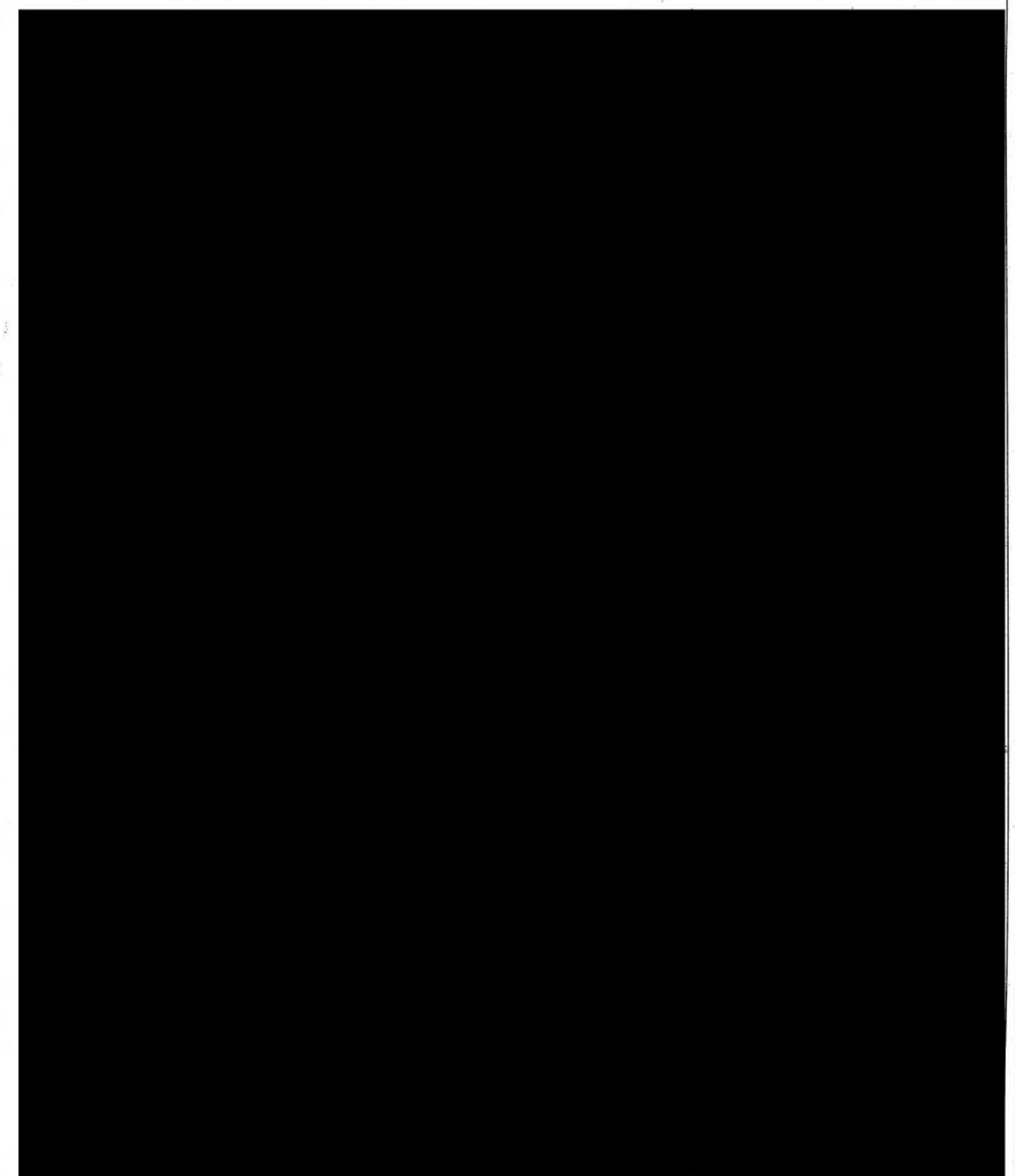
①① 断面图

②② 断面图

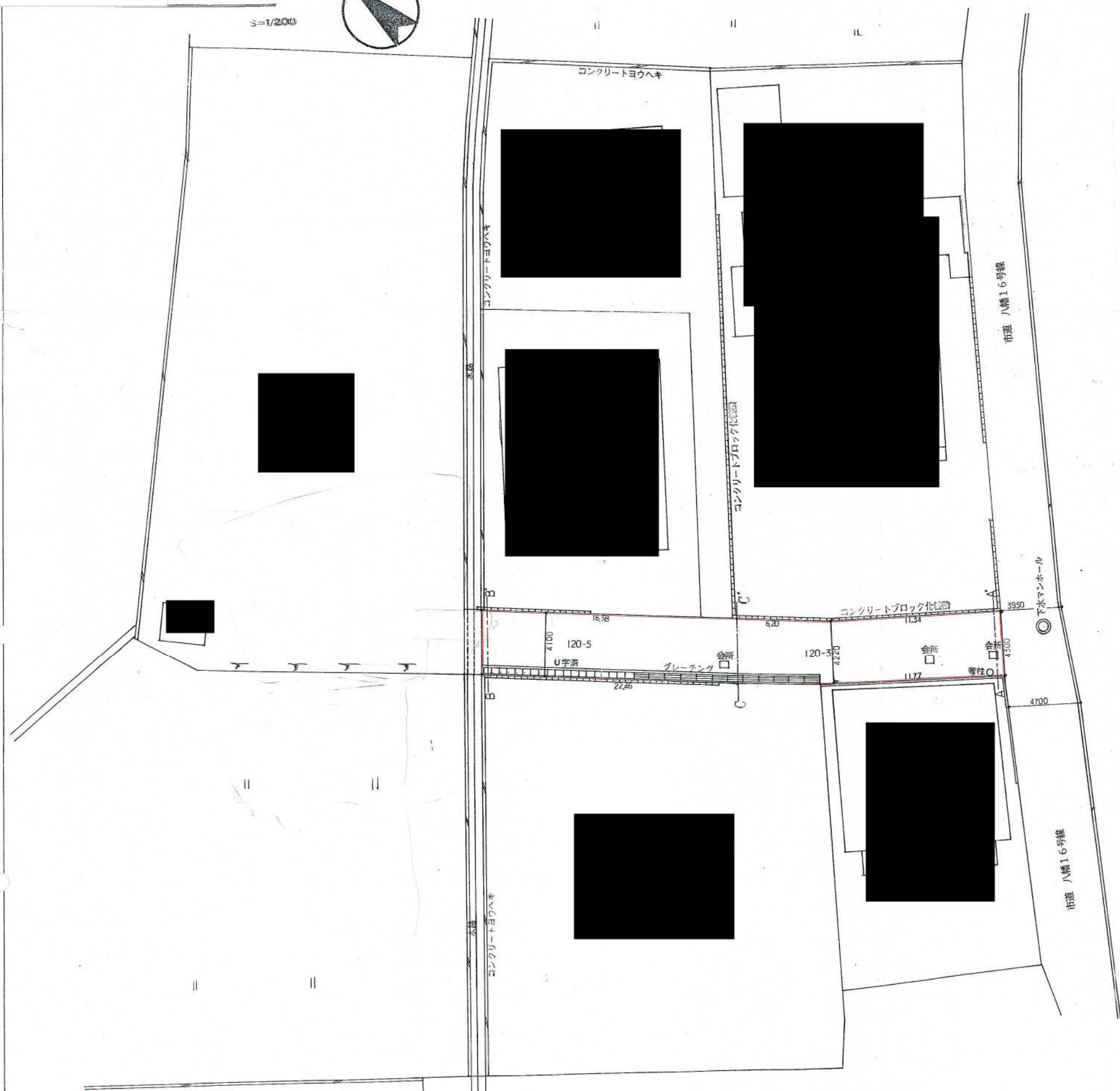
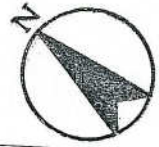
③③ 断面图

SCALE: 1 / 100

4000

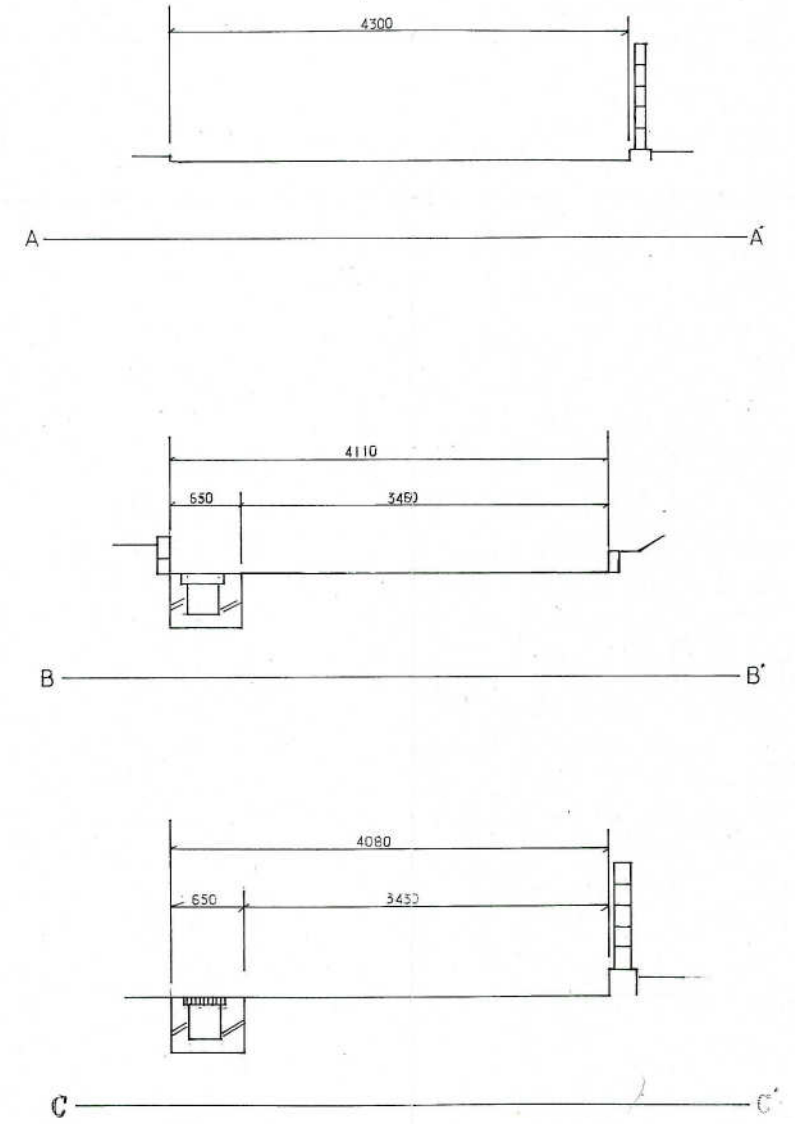


S=1/200



現況断面図

S=1/30



H10-047号

姫路街道

↑ 285 ↓

475

024222-5

4.00

空地
拡張部分

(13)

→ 39.40m ←

黒道

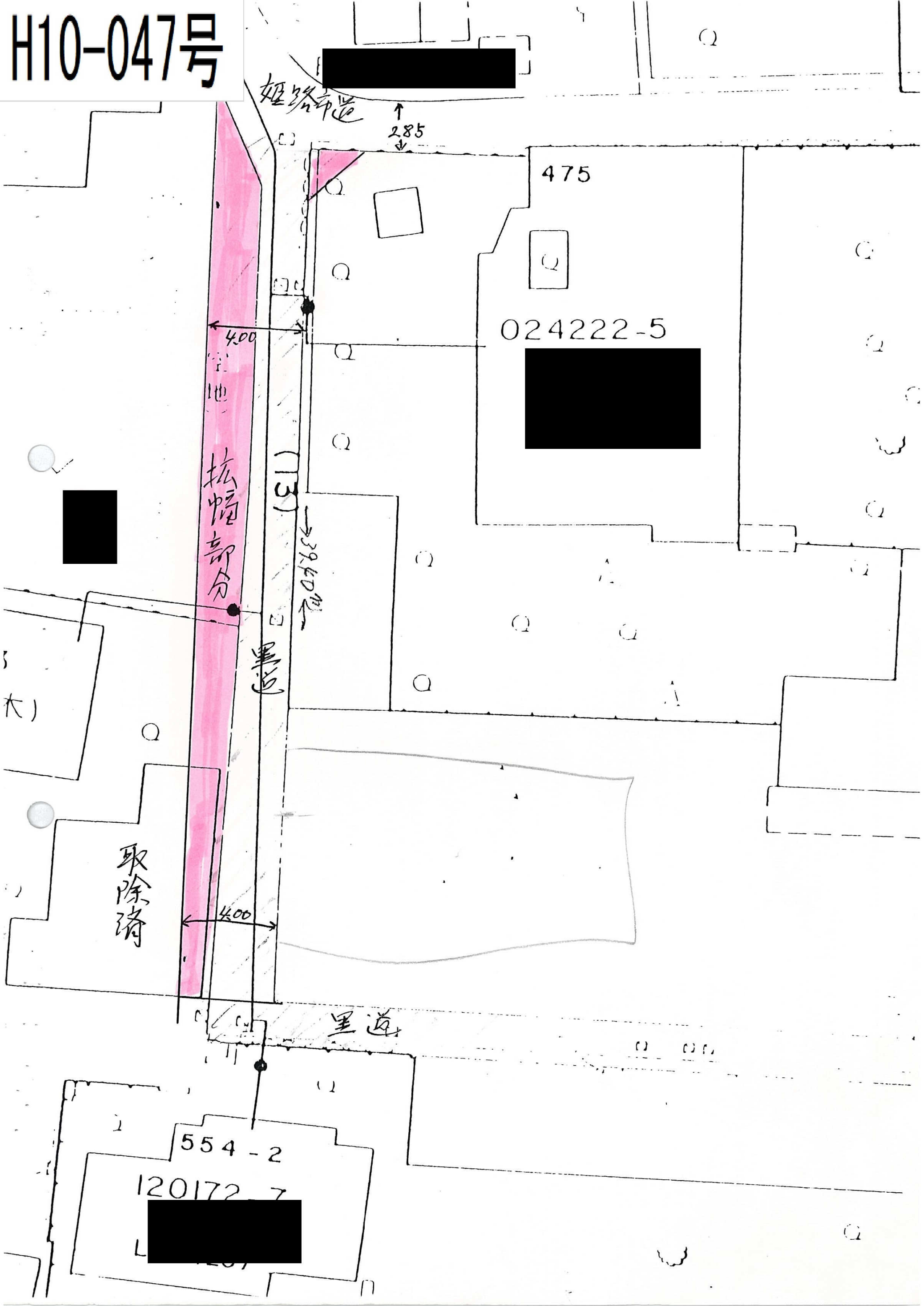
取除済

4.00

黒道

554-2

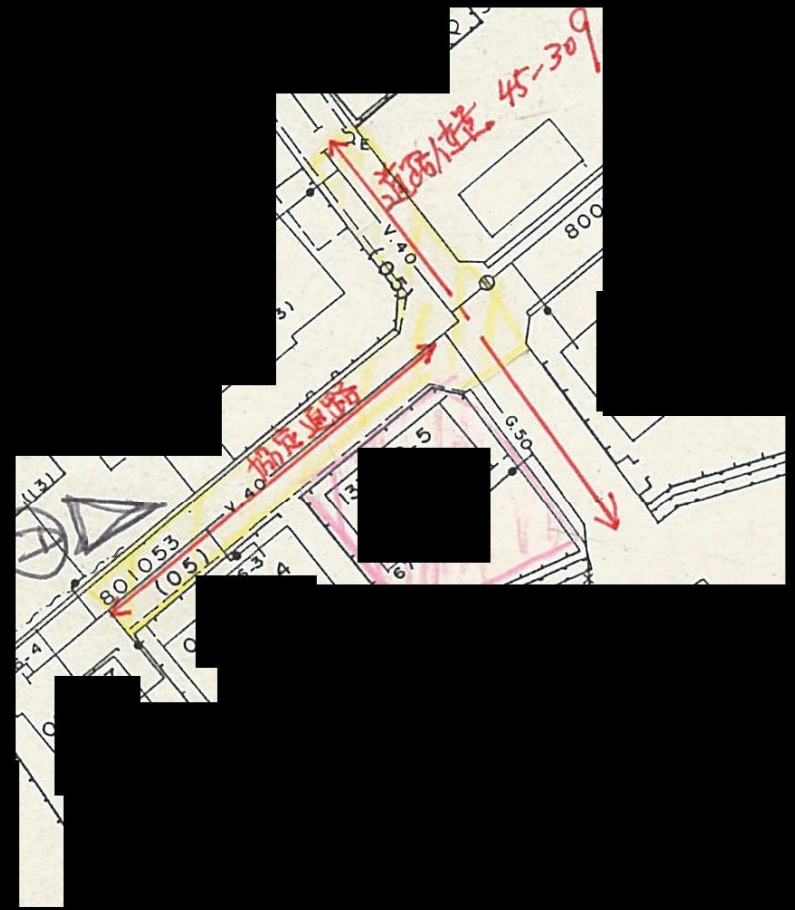
120172-7

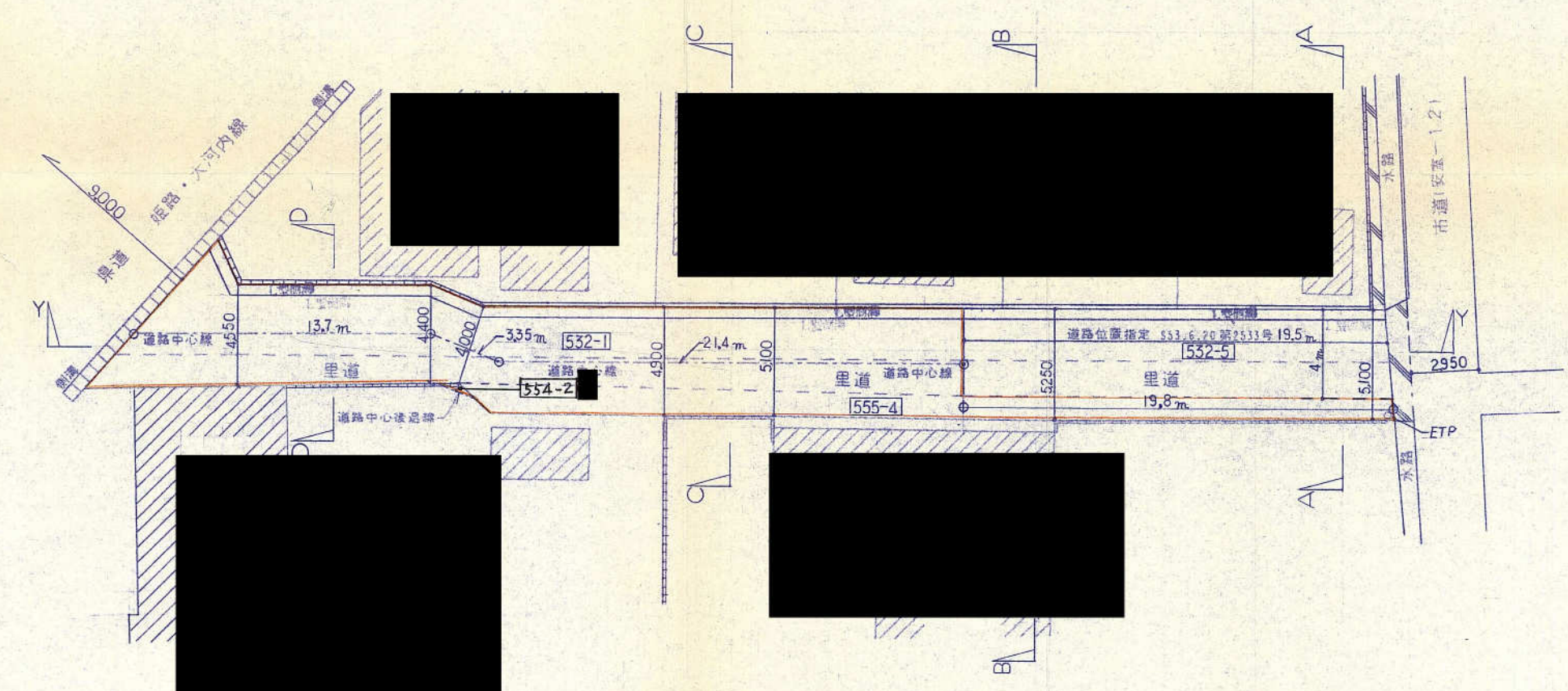
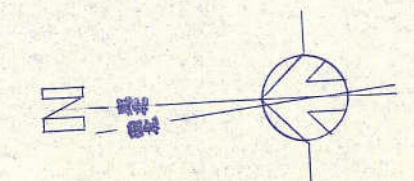


H10-052号

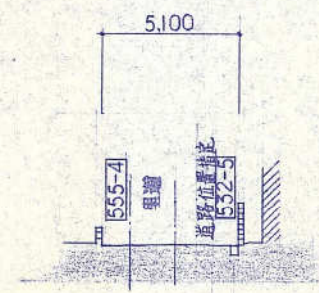


飾 西

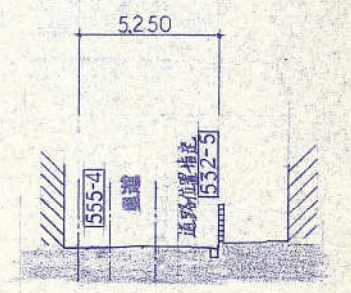




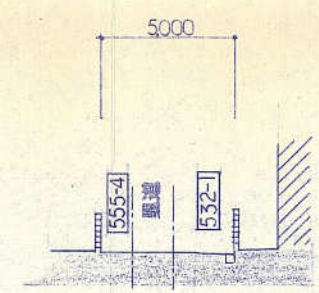
平面图 S=1:200



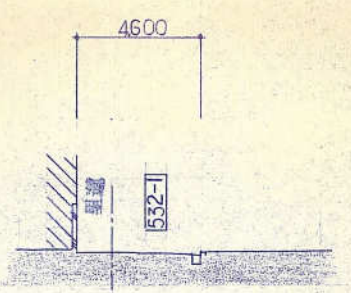
A~A断面图 S=1:200



B~B断面图 S=1:200

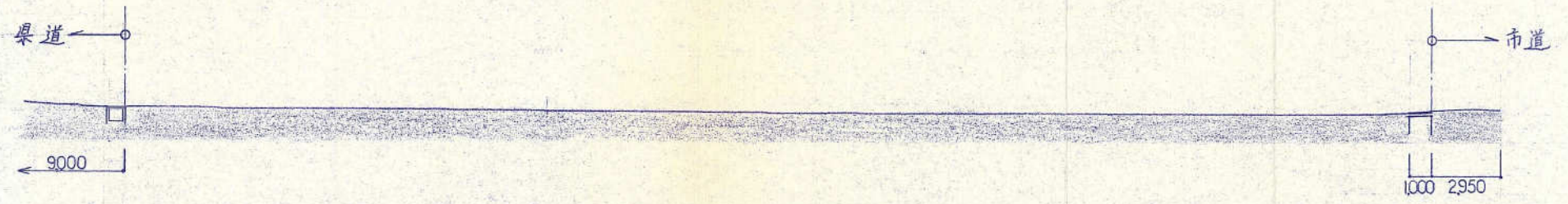


C~C断面图 S=1:200

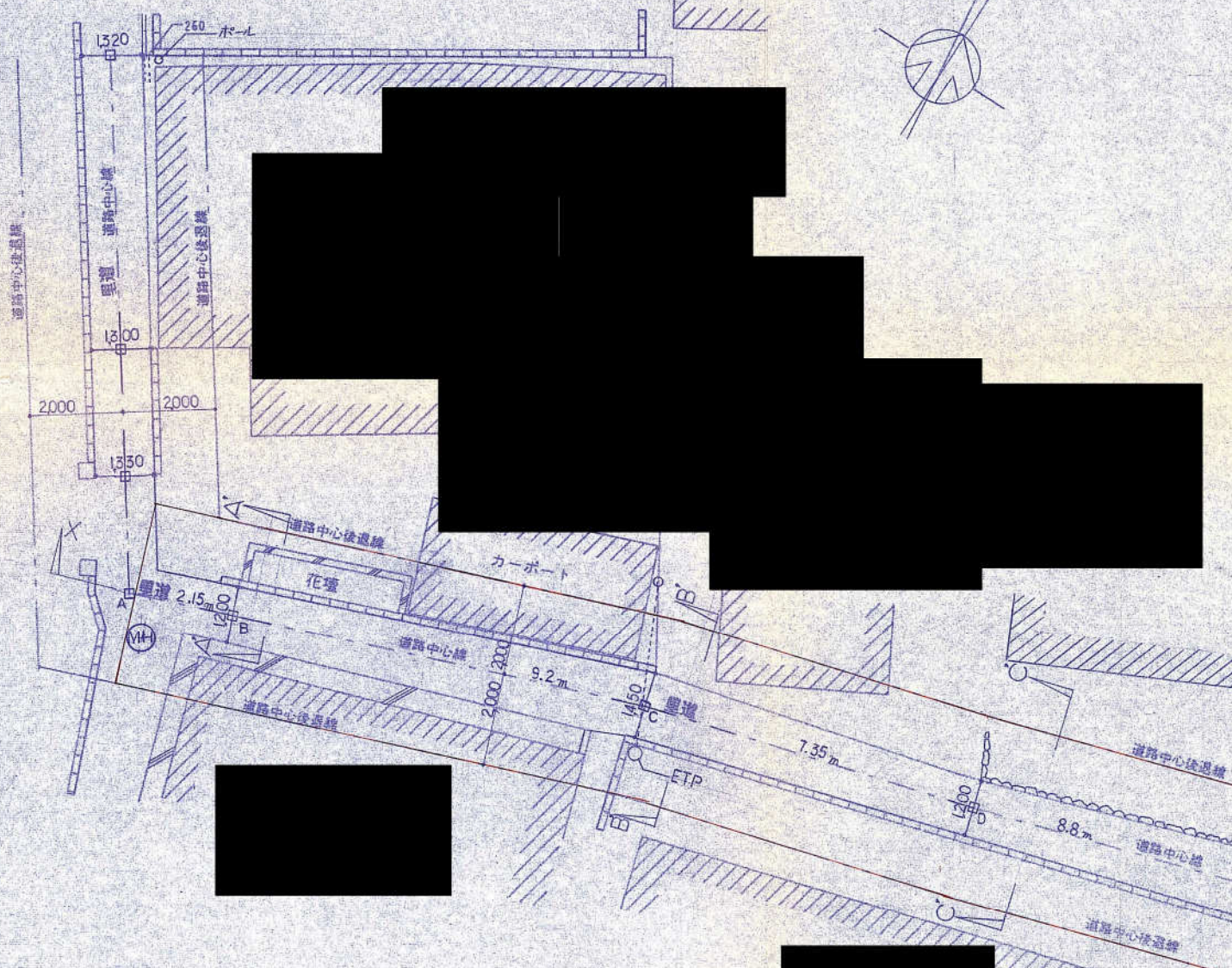
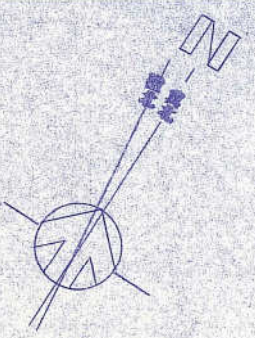


D~D断面图 S=1:200

申請部分を示す。

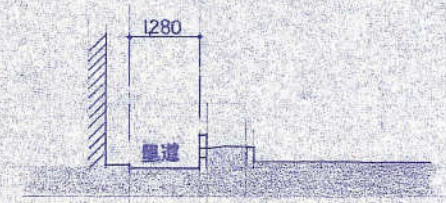


Y~Y断面图 S=1:200

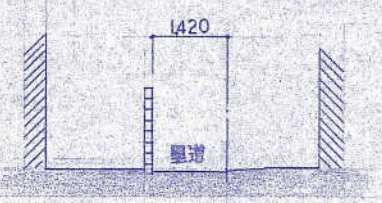


平面図 S=1:100

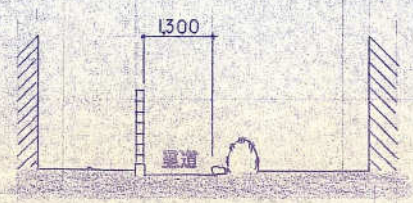
申請道路 31.25 m



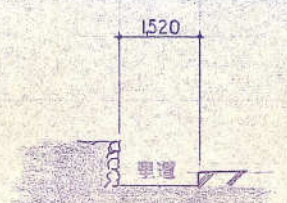
A~A'断面図 S=1:100



B~B'断面図 S=1:100



C~C'断面図 S=1:100



D~D'断面図 S=1:100

申請道路を示す。

土地所有主

1602-1

法42条2項道路

道路中心線

法42条2項道路

道路中心線

里道

法42条2項道路

X~X'断面図 S=1:100

