

# 姫路市立飾磨高等学校

2年2組 炭崎 虎太郎  
2年2組 安房 朋寿

## 課題

大学進学を機に  
姫路市外に出て行った若者が戻ってこない

銀の馬車道の活性化



姫路市の若者減少

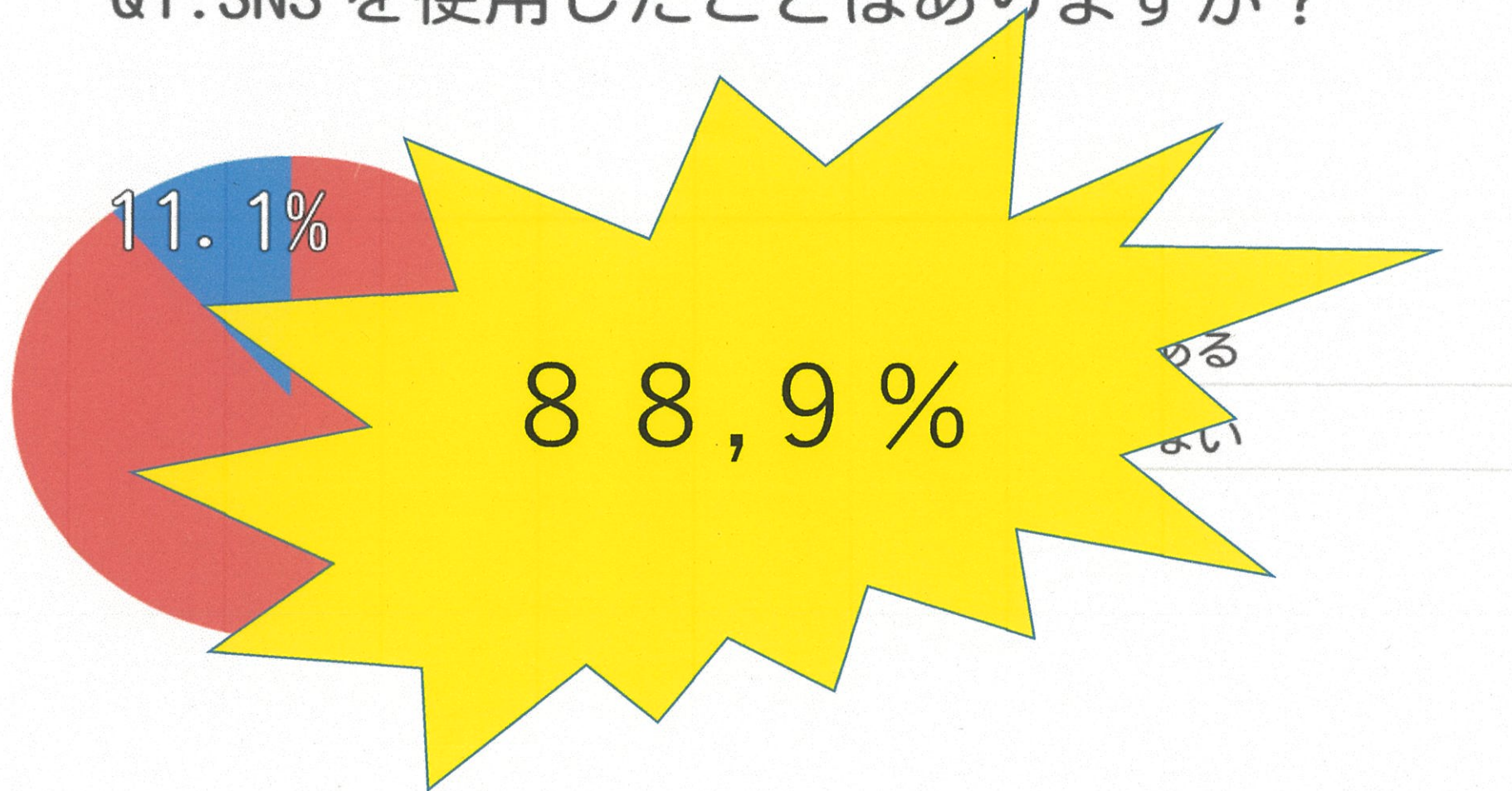


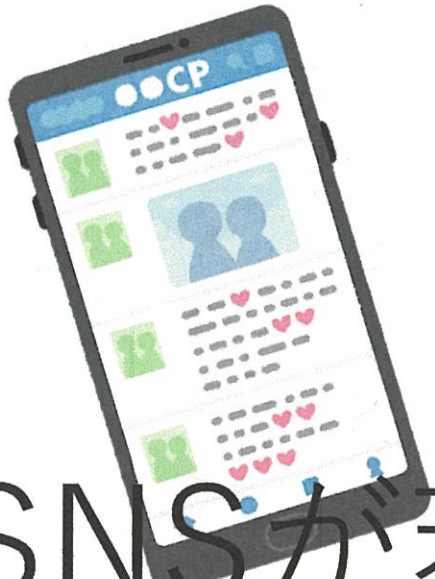


季節ごとに何かを食べ歩きしながら  
景色を楽しみたい



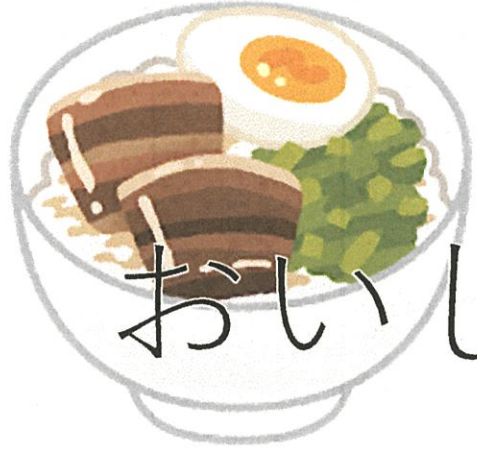
Q1: SNS を使用したことはありますか？



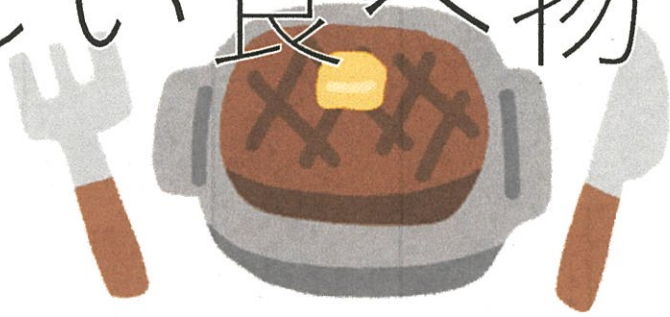


SNSが若者に深く関わっている





おいしい食べ物



きれいな景色



「食べちゃリ」





「食べチャリ」ってなに？



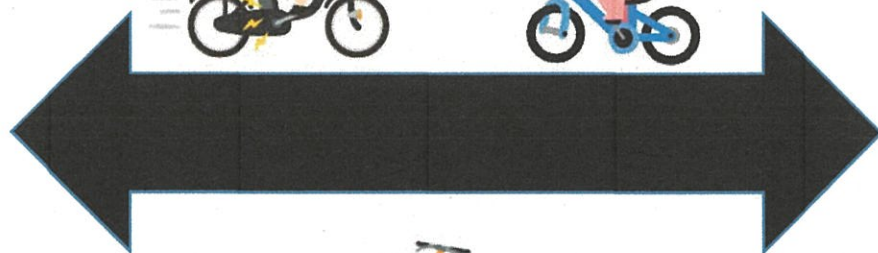
～企画内容～



飾磨港



自転車貸出



生野銀山





～企画内容～

姫路ならではの  
ひめチャリ

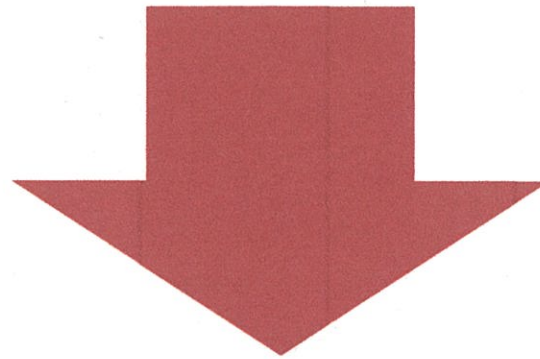


食



Q

スタート地点は、  
飾磨港と生野銀山の二つだけですか



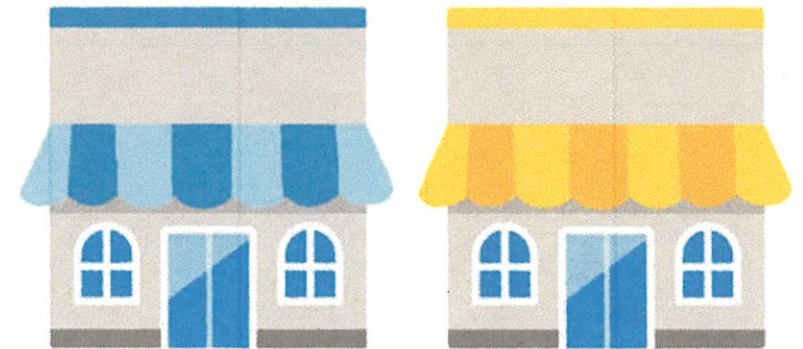
A

どこからでもスタートできるように

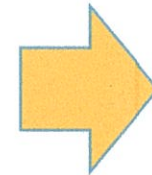
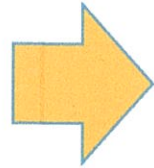
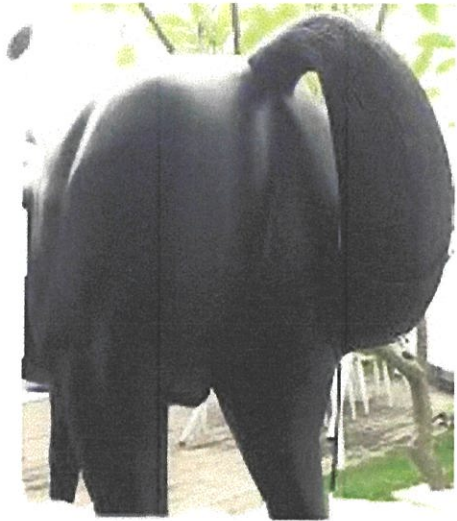




銀の馬車道の側道にB級グルメ屋台を設置します



# 例 う〇こソフト



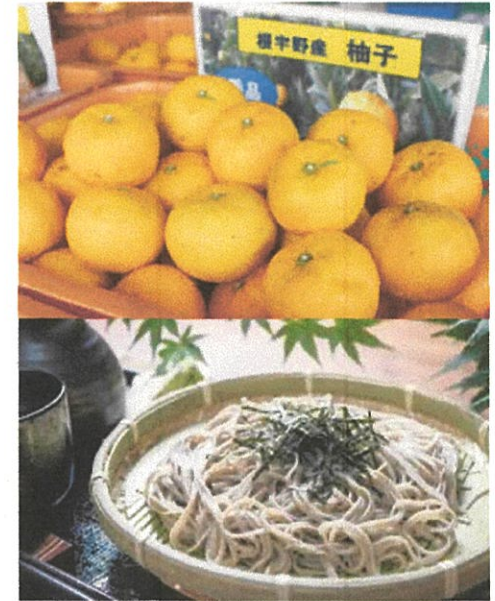
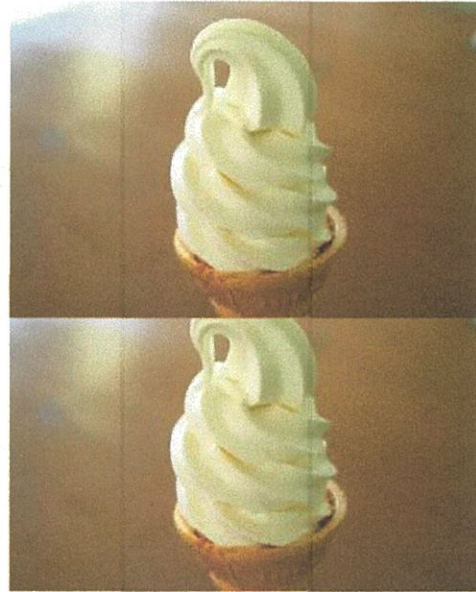
ソフトクリームを入れる



物珍しさで投稿



# その地の特産物を使ったソフトクリーム



約 50 KM もある

...

無理がある





リノベーション



平成25年の調査では…

姫路市の空き家数は、

全戸帯の約14%を占める

35000戸

自転車をこぎながら食べることを想定



△事故やトラブルを防ぐために△

- ・専用のドリンクホルダー
- ・フランクフルト、りんご飴などの固定できるもの

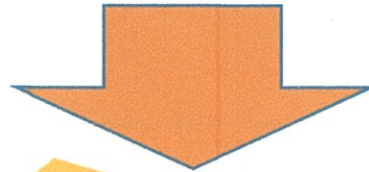


ポイント

銀の馬車道の屋台限定

お食事券

¥5,000のお食事券を買うと・・・

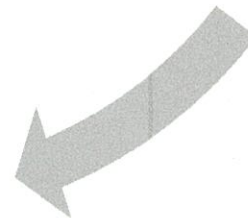


¥2,000のお得に！！

意図



リピーターになってもらう！





# メリット

ちよつとずつ      たくさん味わえる

興味を持たれやすい

SNSに載せたい      運動になる



photolibrary

photolibrary



# クラウドファンディング





エピソード生野  
新たなるロード

20XX年某日我々の革新的な案により  
銀の馬車道の平和が保たれ  
ひとつの希望の光が差し込んだ。

★プロジェクトリーダー★