

令和2年国勢調査  
調査結果（就業状態等基本集計）の概要

就業状態等基本集計とは

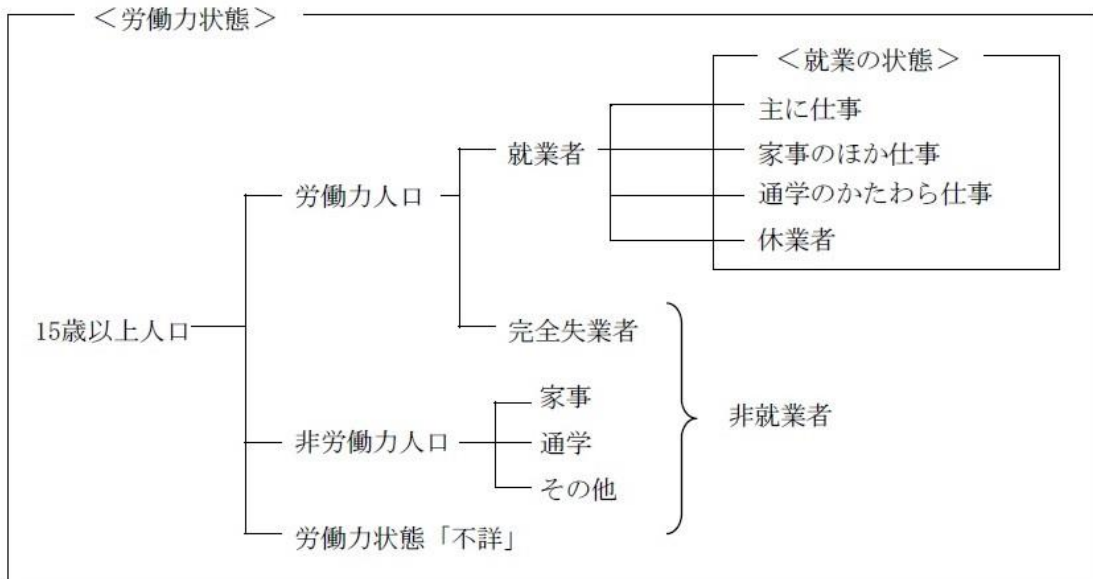
就業状態等基本集計は、全ての調査票を用いて人口の労働力状態、従業上の地位、産業・職業大分類等に関する結果について集計した確定値である。

これらについての詳細な結果は、下記URL（政府統計の総合窓口（e-Stat））を参照のこと。  
<https://www.e-stat.go.jp/stat-search?page=1&toukei=00200521>

用語の解説

労働力状態

調査年の9月24日から30日までの1週間（以下「調査週間」という。）に「仕事をしたかどうかの別」により、次のとおり区分したものをいう。



労働力率

15歳以上人口（労働力状態「不詳」を除く。）に占める労働力人口の割合をいう。

従業上の地位

就業者について、調査週間中にその人が事業を営んでいるか、雇用されているかなどによって、区分したものをいう。

産業・職業

「産業」とは、就業者について、調査週間中、その人が実際に仕事をしていた事業所の主な事業の種類によって分類したものをいう（「休業者」（調査週間中仕事を休んでいた人）については、その人がふだん仕事をしている事業所の主な事業の種類）。

「職業」とは、就業者について、調査週間中、その人が実際に従事していた仕事の種類によって分類したものをいう（「休業者」については、その人がふだん従事している仕事の種類）。

国勢調査の集計に用いている産業分類・職業分類は、それぞれ日本標準産業分類及び日本標準職業分類を基にしている。個々の産業分類・職業分類の詳しい定義や内容例示については、下記URLの『令和2年国勢調査に用いる産業分類』及び『令和2年国勢調査に用いる職業分類』を参照のこと。

<https://www.stat.go.jp/data/kokusei/2020/kekka/sankou.html>

その他の用語

その他の用語は、『令和2年国勢調査 調査結果の利用案内 -ユーザーズガイド-』を参照のこと。

<https://www.stat.go.jp/data/kokusei/2020/kekka/sankou.html>

## 1 労働力状態

### (1) 労働力人口

令和2年10月1日現在の姫路市の15歳以上人口について、労働力状態別にみると、労働力人口は276,012人で、前回調査（平成27年10月1日現在）と比べ、5,590人（2.1%）の増加となりました。年代別にみると、15～64歳、65歳以上、75歳以上、20～69歳のいずれも前回調査よりも増加しています。

### (2) 非労働力人口

非労働力人口は176,679人で、前回調査と比べ、11,664人（6.2%）の減少となりました。年代別にみると、15～64歳では15,885人減少しているのに対し、65歳以上では4,211人増加、75歳以上では10,271人増加しています。

【表1 労働力人口・非労働力人口】

(単位:人)

|            | 総数      | 労働力人口   | 非労働力人口  |
|------------|---------|---------|---------|
| 令和2年       | 452,691 | 276,012 | 176,679 |
| (再掲)15～64歳 | 310,280 | 244,901 | 65,379  |
| (再掲)65歳以上  | 142,411 | 31,111  | 111,300 |
| (再掲)75歳以上  | 73,019  | 6,298   | 66,721  |
| (再掲)20～69歳 | 316,278 | 254,836 | 61,442  |

|            |         |         |         |
|------------|---------|---------|---------|
| 平成27年      | 458,765 | 270,422 | 188,343 |
| (再掲)15～64歳 | 324,094 | 242,830 | 81,264  |
| (再掲)65歳以上  | 134,671 | 27,592  | 107,079 |
| (再掲)75歳以上  | 61,134  | 4,684   | 56,450  |
| (再掲)20～69歳 | 335,878 | 253,975 | 81,903  |

#### 【増減】

|            |         |       |         |
|------------|---------|-------|---------|
| 総数         | -6,074  | 5,590 | -11,664 |
| (再掲)15～64歳 | -13,814 | 2,071 | -15,885 |
| (再掲)65歳以上  | 7,740   | 3,519 | 4,221   |
| (再掲)75歳以上  | 11,885  | 1,614 | 10,271  |
| (再掲)20～69歳 | -19,600 | 861   | -20,461 |

※ 令和2年、平成27年とも、「不詳」をあん分等によって補完した不詳補完値による。

### (3) 労働力率

15歳以上人口の労働力率は60.97%で、前回調査と比べ、2.03ポイント上昇しています。

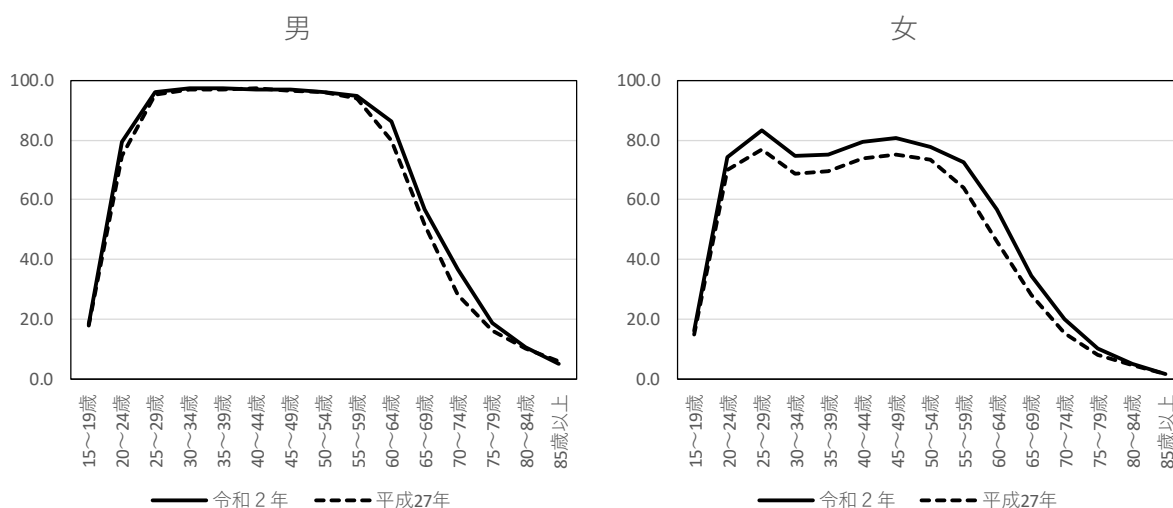
労働力率を男女別にみると、男性が71.51%、女性が51.34%で、前回調査と比べると、男性は0.53ポイント、女性は3.40ポイントそれぞれ上昇しています。

【表2 労働力率】

|          | 総数    | 男     | 女     |
|----------|-------|-------|-------|
| 令和2年(%)  | 60.97 | 71.51 | 51.34 |
| 平成27年(%) | 58.95 | 70.98 | 47.94 |
| 増減(ポイント) | 2.03  | 0.53  | 3.40  |

男女別労働力率を年齢5歳階級別にみると、男性は25歳から59歳までで90%以上となっています。女性は、前回調査と比べると、全ての年齢階級で上昇しています。

【図1 年齢(5歳階級)、男女別労働力率】



【表3 年齢(5歳階級)、男女別労働力率】

|          | 総数   | 15~19歳 | 20~24歳 | 25~29歳 | 30~34歳 | 35~39歳 | 40~44歳 | 45~49歳 | 50~54歳 | 55~59歳 | 60~64歳 | 65~69歳 | 70~74歳 | 75~79歳 | 80~84歳 | 85歳以上 |
|----------|------|--------|--------|--------|--------|--------|--------|--------|--------|--------|--------|--------|--------|--------|--------|-------|
| 男        |      |        |        |        |        |        |        |        |        |        |        |        |        |        |        |       |
| 令和2年(%)  | 71.5 | 18.3   | 79.5   | 96.0   | 97.3   | 97.3   | 96.9   | 96.9   | 95.9   | 94.9   | 86.4   | 56.9   | 36.6   | 18.8   | 10.4   | 5.1   |
| 平成27年(%) | 71.0 | 17.9   | 74.7   | 95.3   | 97.1   | 97.1   | 97.2   | 96.5   | 96.2   | 94.0   | 79.9   | 51.5   | 28.3   | 16.4   | 10.0   | 5.8   |
| 増減(ポイント) | 0.5  | 0.4    | 4.8    | 0.7    | 0.2    | 0.3    | -0.3   | 0.4    | -0.3   | 0.9    | 6.5    | 5.4    | 8.3    | 2.5    | 0.4    | -0.7  |
| 女        |      |        |        |        |        |        |        |        |        |        |        |        |        |        |        |       |
| 令和2年(%)  | 51.3 | 16.0   | 74.1   | 83.1   | 74.8   | 75.4   | 79.3   | 80.8   | 77.9   | 72.5   | 56.7   | 34.4   | 20.2   | 10.2   | 5.0    | 1.8   |
| 平成27年(%) | 47.9 | 14.9   | 70.2   | 76.9   | 68.7   | 69.4   | 74.1   | 75.4   | 73.4   | 64.1   | 46.2   | 28.2   | 15.3   | 8.1    | 4.5    | 1.6   |
| 増減(ポイント) | 3.4  | 1.1    | 3.9    | 6.2    | 6.1    | 5.9    | 5.2    | 5.5    | 4.5    | 8.4    | 10.4   | 6.2    | 4.9    | 2.0    | 0.5    | 0.2   |

※ 令和2年、平成27年とも、「不詳」をあん分等によって補完した不詳補完値による。

## 2 従業上の地位

15歳以上就業者について、従業上の地位別にみると、「雇用者」が223,907人で84.5%を占めています。雇用者の内訳をみると、「正規の職員・従業員」が145,922人(55.1%)、「労働者派遣事業所の派遣社員」が7,333人(2.8%)、「パート・アルバイト・その他」が70,652人(26.7%)となっています。

前回調査と比べると、雇用者のうち「正規の職員・従業員」は、男性では117人減少していますが、女性では4,263人増加しています。

【表4 従業上の地位、男女別15歳以上就業者】

| 従業上の地位         | 実数(人)   |         |         | 割合(%、ポイント) |       |       |
|----------------|---------|---------|---------|------------|-------|-------|
|                | 総数      | 男       | 女       | 総数         | 男     | 女     |
| 令和2年           |         |         |         |            |       |       |
| 総数             | 264,954 | 147,848 | 117,106 | 100.0      | 100.0 | 100.0 |
| 雇用者            | 223,907 | 120,293 | 103,614 | 84.5       | 81.4  | 88.5  |
| 正規の職員・従業員      | 145,922 | 99,679  | 46,243  | 55.1       | 67.4  | 39.5  |
| 労働者派遣事業所の派遣社員  | 7,333   | 3,746   | 3,587   | 2.8        | 2.5   | 3.1   |
| パート・アルバイト・その他  | 70,652  | 16,868  | 53,784  | 26.7       | 11.4  | 45.9  |
| 役員             | 14,339  | 10,524  | 3,815   | 5.4        | 7.1   | 3.3   |
| 雇人のある業主        | 5,824   | 4,825   | 999     | 2.2        | 3.3   | 0.9   |
| 雇人のない業主        | 14,905  | 11,069  | 3,836   | 5.6        | 7.5   | 3.3   |
| 家族従業者          | 5,601   | 1,098   | 4,503   | 2.1        | 0.7   | 3.8   |
| 家庭内職者          | 378     | 39      | 339     | 0.1        | 0.0   | 0.3   |
| (再掲)雇用者(役員を含む) | 238,246 | 130,817 | 107,429 | 89.9       | 88.5  | 91.7  |
| 平成27年          |         |         |         |            |       |       |
| 総数             | 258,150 | 147,697 | 110,453 | 100.0      | 100.0 | 100.0 |
| 雇用者            | 217,358 | 119,868 | 97,490  | 84.2       | 81.2  | 88.3  |
| 正規の職員・従業員      | 141,776 | 99,796  | 41,980  | 54.9       | 67.6  | 38.0  |
| 労働者派遣事業所の派遣社員  | 6,455   | 3,156   | 3,299   | 2.5        | 2.1   | 3.0   |
| パート・アルバイト・その他  | 69,127  | 16,916  | 52,211  | 26.8       | 11.5  | 47.3  |
| 役員             | 12,641  | 9,396   | 3,245   | 4.9        | 6.4   | 2.9   |
| 雇人のある業主        | 5,871   | 4,887   | 984     | 2.3        | 3.3   | 0.9   |
| 雇人のない業主        | 15,596  | 12,123  | 3,473   | 6.0        | 8.2   | 3.1   |
| 家族従業者          | 6,355   | 1,387   | 4,968   | 2.5        | 0.9   | 4.5   |
| 家庭内職者          | 329     | 36      | 293     | 0.1        | 0.0   | 0.3   |
| (再掲)雇用者(役員を含む) | 229,999 | 129,264 | 100,735 | 89.1       | 87.5  | 91.2  |
| 増減             |         |         |         |            |       |       |
| 総数             | 6,804   | 151     | 6,653   | 0.0        | 0.0   | 0.0   |
| 雇用者            | 6,549   | 425     | 6,124   | 0.3        | 0.2   | 0.2   |
| 正規の職員・従業員      | 4,146   | -117    | 4,263   | 0.2        | -0.1  | 1.5   |
| 労働者派遣事業所の派遣社員  | 878     | 590     | 288     | 0.3        | 0.4   | 0.1   |
| パート・アルバイト・その他  | 1,525   | -48     | 1,573   | -0.1       | 0.0   | -1.3  |
| 役員             | 1,698   | 1,128   | 570     | 0.5        | 0.8   | 0.3   |
| 雇人のある業主        | -47     | -62     | 15      | -0.1       | 0.0   | 0.0   |
| 雇人のない業主        | -691    | -1,054  | 363     | -0.4       | -0.7  | 0.1   |
| 家族従業者          | -754    | -289    | -465    | -0.3       | -0.2  | -0.7  |
| 家庭内職者          | 49      | 3       | 46      | 0.0        | 0.0   | 0.0   |
| (再掲)雇用者(役員を含む) | 8,247   | 1,553   | 6,694   | 0.8        | 1.0   | 0.5   |

※ 令和2年、平成27年とも、「不詳」をあん分等によって補完した不詳補完値による。

### 3 産業・職業

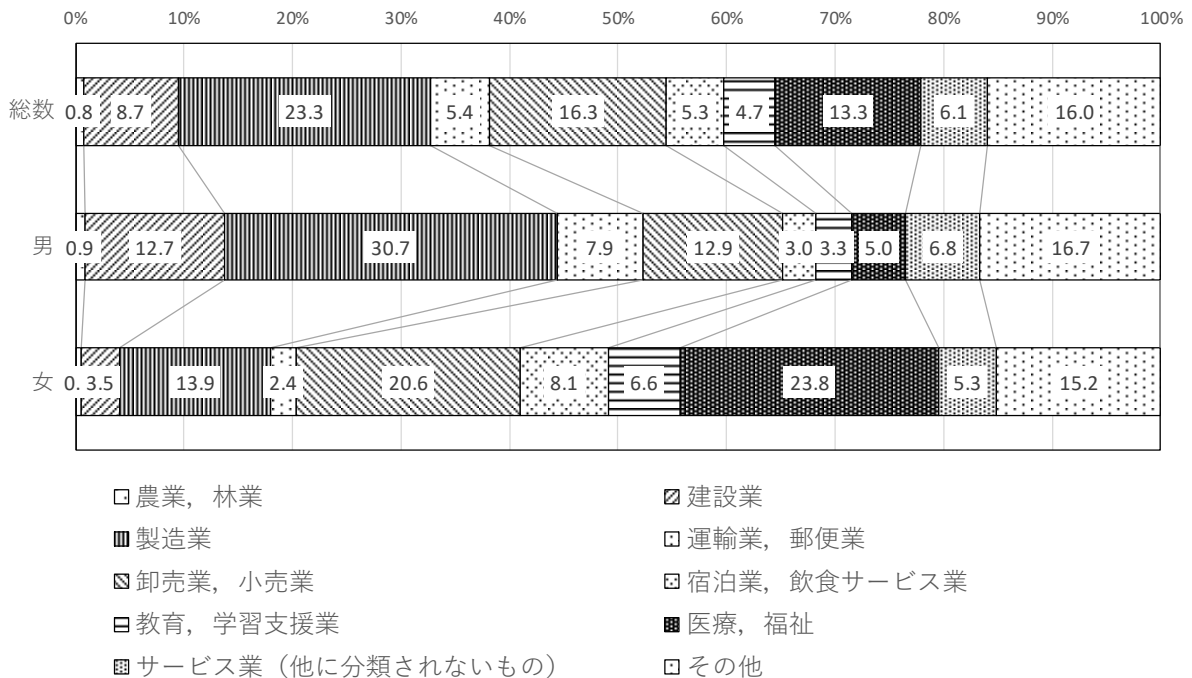
#### (1) 産業別就業者

15歳以上就業者について、産業大分類別の割合をみると、「製造業」が23.3%と最も高く、次いで「卸売業，小売業」（16.3%）、「医療，福祉」（13.3%）などとなっています。「製造業」が占める割合は、全国では15.9%であるため、姫路市では特に高くなっています。

前回調査と比べると、「医療，福祉」は1.1ポイント上昇しており、産業大分類別では最も割合が拡大しています。

男女別に産業大分類別の割合をみると、男性は「製造業」が30.7%と最も高く、次いで「卸売業，小売業」（12.9%）、「建設業」（12.7%）などとなっています。女性は「医療，福祉」が23.8%と最も高く、次いで「卸売業，小売業」（20.6%）、「製造業」（13.9%）などとなっています。

【図2 産業（大分類）、男女別15歳以上就業者の割合】



「その他」には、「漁業」、「鉱業，採石業，砂利採取業」、「電気・ガス・熱供給・水道業」、「情報通信業」、「金融業，保険業」、「不動産業，物品賃貸業」、「学術研究，専門・技術サービス業」、「生活関連サービス業，娯楽業」、「複合サービス事業」、「公務（他に分類されるものを除く）」が含まれる。

【表5 産業（大分類）、男女別15歳以上就業者】

| 男女、産業(大分類)        | 就業者数(人) |         | 割合(%) |       | 増減<br>(ポイント) |
|-------------------|---------|---------|-------|-------|--------------|
|                   | 令和2年    | 平成27年   | 令和2年  | 平成27年 |              |
| 総数                | 264,954 | 258,150 | 100.0 | 100.0 | 0.0          |
| 農業, 林業            | 2,041   | 2,055   | 0.8   | 0.8   | 0.0          |
| うち農業              | 1,957   | 1,977   | 0.7   | 0.8   | 0.0          |
| 漁業                | 628     | 648     | 0.2   | 0.3   | 0.0          |
| 鉱業, 採石業, 砂利採取業    | 94      | 96      | 0.0   | 0.0   | 0.0          |
| 建設業               | 22,967  | 22,691  | 8.7   | 8.8   | -0.1         |
| 製造業               | 61,707  | 60,950  | 23.3  | 23.6  | -0.3         |
| 電気・ガス・熱供給・水道業     | 1,820   | 2,034   | 0.7   | 0.8   | -0.1         |
| 情報通信業             | 3,356   | 3,301   | 1.3   | 1.3   | 0.0          |
| 運輸業, 郵便業          | 14,429  | 14,119  | 5.4   | 5.5   | 0.0          |
| 卸売業, 小売業          | 43,200  | 43,642  | 16.3  | 16.9  | -0.6         |
| 金融業, 保険業          | 5,438   | 5,789   | 2.1   | 2.2   | -0.2         |
| 不動産業, 物品賃貸業       | 4,859   | 4,495   | 1.8   | 1.7   | 0.1          |
| 学術研究, 専門・技術サービス業  | 8,560   | 8,067   | 3.2   | 3.1   | 0.1          |
| 宿泊業, 飲食サービス業      | 14,009  | 14,284  | 5.3   | 5.5   | -0.2         |
| 生活関連サービス業, 娯楽業    | 8,887   | 8,840   | 3.4   | 3.4   | -0.1         |
| 教育, 学習支援業         | 12,582  | 11,460  | 4.7   | 4.4   | 0.3          |
| 医療, 福祉            | 35,368  | 31,663  | 13.3  | 12.3  | 1.1          |
| 複合サービス事業          | 1,866   | 1,942   | 0.7   | 0.8   | 0.0          |
| サービス業(他に分類されないもの) | 16,239  | 15,151  | 6.1   | 5.9   | 0.3          |
| 公務(他に分類されるものを除く)  | 6,904   | 6,923   | 2.6   | 2.7   | -0.1         |
| (再掲)第1次産業         | 2,669   | 2,703   | 1.0   | 1.0   | 0.0          |
| (再掲)第2次産業         | 84,768  | 83,737  | 32.0  | 32.4  | -0.4         |
| (再掲)第3次産業         | 177,517 | 171,710 | 67.0  | 66.5  | 0.5          |

| 男女、産業(大分類)        | 就業者数(人) |         | 割合(%) |       | 増減<br>(ポイント) |
|-------------------|---------|---------|-------|-------|--------------|
|                   | 令和2年    | 平成27年   | 令和2年  | 平成27年 |              |
| 男                 | 147,848 | 147,697 | 100.0 | 100.0 | 0.0          |
| 農業, 林業            | 1,380   | 1,428   | 0.9   | 1.0   | 0.0          |
| うち農業              | 1,308   | 1,360   | 0.9   | 0.9   | 0.0          |
| 漁業                | 593     | 612     | 0.4   | 0.4   | 0.0          |
| 鉱業, 採石業, 砂利採取業    | 84      | 83      | 0.1   | 0.1   | 0.0          |
| 建設業               | 18,842  | 19,041  | 12.7  | 12.9  | -0.1         |
| 製造業               | 45,428  | 44,887  | 30.7  | 30.4  | 0.3          |
| 電気・ガス・熱供給・水道業     | 1,638   | 1,851   | 1.1   | 1.3   | -0.1         |
| 情報通信業             | 2,438   | 2,398   | 1.6   | 1.6   | 0.0          |
| 運輸業, 郵便業          | 11,640  | 11,601  | 7.9   | 7.9   | 0.0          |
| 卸売業, 小売業          | 19,055  | 19,770  | 12.9  | 13.4  | -0.5         |
| 金融業, 保険業          | 2,253   | 2,460   | 1.5   | 1.7   | -0.1         |
| 不動産業, 物品賃貸業       | 2,691   | 2,607   | 1.8   | 1.8   | 0.1          |
| 学術研究, 専門・技術サービス業  | 5,611   | 5,515   | 3.8   | 3.7   | 0.1          |
| 宿泊業, 飲食サービス業      | 4,494   | 4,761   | 3.0   | 3.2   | -0.2         |
| 生活関連サービス業, 娯楽業    | 3,257   | 3,223   | 2.2   | 2.2   | 0.0          |
| 教育, 学習支援業         | 4,882   | 4,847   | 3.3   | 3.3   | 0.0          |
| 医療, 福祉            | 7,443   | 6,682   | 5.0   | 4.5   | 0.5          |
| 複合サービス事業          | 961     | 1,028   | 0.6   | 0.7   | 0.0          |
| サービス業(他に分類されないもの) | 10,041  | 9,619   | 6.8   | 6.5   | 0.3          |
| 公務(他に分類されるものを除く)  | 5,117   | 5,284   | 3.5   | 3.6   | -0.1         |
| (再掲)第1次産業         | 1,973   | 2,040   | 1.3   | 1.4   | 0.0          |
| (再掲)第2次産業         | 64,354  | 64,011  | 43.5  | 43.3  | 0.2          |
| (再掲)第3次産業         | 81,521  | 81,646  | 55.1  | 55.3  | -0.1         |

| 男女、産業(大分類)        | 就業者数(人) |         | 割合(%) |       | 増減<br>(ポイント) |
|-------------------|---------|---------|-------|-------|--------------|
|                   | 令和2年    | 平成27年   | 令和2年  | 平成27年 |              |
| 女                 | 117,106 | 110,453 | 100.0 | 100.0 | 0.0          |
| 農業, 林業            | 661     | 627     | 0.6   | 0.6   | 0.0          |
| うち農業              | 649     | 617     | 0.6   | 0.6   | 0.0          |
| 漁業                | 35      | 36      | 0.0   | 0.0   | 0.0          |
| 鉱業, 採石業, 砂利採取業    | 10      | 13      | 0.0   | 0.0   | 0.0          |
| 建設業               | 4,125   | 3,650   | 3.5   | 3.3   | 0.2          |
| 製造業               | 16,279  | 16,063  | 13.9  | 14.5  | -0.6         |
| 電気・ガス・熱供給・水道業     | 182     | 183     | 0.2   | 0.2   | 0.0          |
| 情報通信業             | 918     | 903     | 0.8   | 0.8   | 0.0          |
| 運輸業, 郵便業          | 2,789   | 2,518   | 2.4   | 2.3   | 0.1          |
| 卸売業, 小売業          | 24,145  | 23,872  | 20.6  | 21.6  | -1.0         |
| 金融業, 保険業          | 3,185   | 3,329   | 2.7   | 3.0   | -0.3         |
| 不動産業, 物品賃貸業       | 2,168   | 1,888   | 1.9   | 1.7   | 0.1          |
| 学術研究, 専門・技術サービス業  | 2,949   | 2,552   | 2.5   | 2.3   | 0.2          |
| 宿泊業, 飲食サービス業      | 9,515   | 9,523   | 8.1   | 8.6   | -0.5         |
| 生活関連サービス業, 娯楽業    | 5,630   | 5,617   | 4.8   | 5.1   | -0.3         |
| 教育, 学習支援業         | 7,700   | 6,613   | 6.6   | 6.0   | 0.6          |
| 医療, 福祉            | 27,925  | 24,981  | 23.8  | 22.6  | 1.2          |
| 複合サービス事業          | 905     | 914     | 0.8   | 0.8   | -0.1         |
| サービス業(他に分類されないもの) | 6,198   | 5,532   | 5.3   | 5.0   | 0.3          |
| 公務(他に分類されるものを除く)  | 1,787   | 1,639   | 1.5   | 1.5   | 0.0          |
| (再掲)第1次産業         | 696     | 663     | 0.6   | 0.6   | 0.0          |
| (再掲)第2次産業         | 20,414  | 19,726  | 17.4  | 17.9  | -0.4         |
| (再掲)第3次産業         | 95,996  | 90,064  | 82.0  | 81.5  | 0.4          |

※ 令和2年、平成27年とも、「不詳」をあん分等によって補完した不詳補完値による。

## (2) 産業別従業上の地位

産業大分類ごとに就業者に占める従業上の地位別割合をみると、「正規の職員・従業員」は「電気・ガス・熱供給・水道業」で91.5%と最も高くなっています。「労働者派遣事業所の派遣社員」は「製造業」で6.3%と最も高く、「パート・アルバイト・その他」は「宿泊業，飲食サービス業」で62.0%と最も高くなっています。

男女別にみると、男性の「正規の職員・従業員」は「公務（他に分類されるものを除く）」で94.9%と最も高くなっています。「労働者派遣事業所の派遣社員」は「製造業」で5.2%と最も高く、「パート・アルバイト・その他」は「宿泊業，飲食サービス業」で37.3%と最も高くなっています。

女性の「正規の職員・従業員」は「電気・ガス・熱供給・水道業」で73.6%と最も高くなっています。「労働者派遣事業所の派遣社員」は「製造業」で9.4%と最も高く、「パート・アルバイト・その他」は「宿泊業，飲食サービス業」で73.6%と最も高くなっています。

【表6 男女別従業上の地位の割合が高い産業（大分類）、割合が低い産業（大分類）】

(単位:%)

|    | 「正規の職員・従業員」の割合が高い産業(大分類) |      | 「正規の職員・従業員」の割合が低い産業(大分類) |      |
|----|--------------------------|------|--------------------------|------|
| 総数 | 電気・ガス・熱供給・水道業            | 91.5 | 漁業                       | 10.8 |
|    | 公務(他に分類されるものを除く)         | 87.1 | 宿泊業，飲食サービス業              | 16.9 |
|    | 金融業，保険業                  | 76.4 | 農業，林業                    | 18.2 |
| 男  | 公務(他に分類されるものを除く)         | 94.9 | 漁業                       | 11.3 |
|    | 電気・ガス・熱供給・水道業            | 93.5 | 農業，林業                    | 22.2 |
|    | 製造業                      | 81.3 | 宿泊業，飲食サービス業              | 31.6 |
| 女  | 電気・ガス・熱供給・水道業            | 73.6 | 漁業                       | 2.9  |
|    | 金融業，保険業                  | 73.2 | 宿泊業，飲食サービス業              | 10.0 |
|    | 公務(他に分類されるものを除く)         | 64.6 | 農業，林業                    | 10.0 |

(単位:%)

|    | 「労働者派遣事業所の派遣社員」の割合が高い産業(大分類) |     | 「労働者派遣事業所の派遣社員」の割合が低い産業(大分類) |     |
|----|------------------------------|-----|------------------------------|-----|
| 総数 | 製造業                          | 6.3 | 漁業                           | 0.2 |
|    | 情報通信業                        | 3.7 | 宿泊業，飲食サービス業                  | 0.7 |
|    | 運輸業，郵便業                      | 3.3 | 建設業                          | 0.8 |
| 男  | 製造業                          | 5.2 | 漁業                           | 0.2 |
|    | 情報通信業                        | 3.6 | 公務(他に分類されるものを除く)             | 0.3 |
|    | 運輸業，郵便業                      | 2.9 | 建設業                          | 0.5 |
| 女  | 製造業                          | 9.4 | 漁業                           | -   |
|    | 電気・ガス・熱供給・水道業                | 8.2 | 鉱業，採石業，砂利採取業                 | -   |
|    | 運輸業，郵便業                      | 4.9 | 宿泊業，飲食サービス業                  | 0.7 |



(単位:%)

|    | 「パート・アルバイト・その他」の割合が高い産業(大分類) |      | 「パート・アルバイト・その他」の割合が低い産業(大分類) |      |
|----|------------------------------|------|------------------------------|------|
| 総数 | 宿泊業, 飲食サービス業                 | 62.0 | 電気・ガス・熱供給・水道業                | 5.1  |
|    | 卸売業, 小売業                     | 42.5 | 鉱業, 採石業, 砂利採取業               | 6.4  |
|    | 生活関連サービス業, 娯楽業               | 39.6 | 建設業                          | 8.5  |
| 男  | 宿泊業, 飲食サービス業                 | 37.3 | 学術研究, 専門・技術サービス業             | 3.7  |
|    | 生活関連サービス業, 娯楽業               | 24.4 | 金融業, 保険業                     | 4.0  |
|    | 教育, 学習支援業                    | 20.5 | 電気・ガス・熱供給・水道業                | 4.2  |
| 女  | 宿泊業, 飲食サービス業                 | 73.6 | 鉱業, 採石業, 砂利採取業               | 10.0 |
|    | 卸売業, 小売業                     | 61.5 | 電気・ガス・熱供給・水道業                | 13.7 |
|    | 運輸業, 郵便業                     | 51.4 | 金融業, 保険業                     | 18.7 |

【表 7-1 産業(大分類)、従業上の地位、男女別 15 歳以上就業者数】

(単位:人)

| 男女、産業(大分類)        | 総数      | 雇用者     |           |               |               | 役員     | 雇人のある業主 | 雇人のない業主 | 家族従業者 | 家庭内職者 |
|-------------------|---------|---------|-----------|---------------|---------------|--------|---------|---------|-------|-------|
|                   |         | 総数      | 正規の職員・従業員 | 労働者派遣事業所の派遣社員 | パート・アルバイト・その他 |        |         |         |       |       |
| 総数                | 264,954 | 223,907 | 145,922   | 7,333         | 70,652        | 14,339 | 5,824   | 14,905  | 5,601 | 378   |
| 農業, 林業            | 2,041   | 843     | 372       | 21            | 450           | 60     | 71      | 745     | 322   | -     |
| うち農業              | 1,957   | 773     | 314       | 20            | 439           | 55     | 68      | 740     | 321   | -     |
| 漁業                | 628     | 144     | 68        | 1             | 75            | 6      | 125     | 271     | 82    | -     |
| 鉱業, 採石業, 砂利採取業    | 94      | 78      | 71        | 1             | 6             | 16     | -       | -       | -     | -     |
| 建設業               | 22,967  | 13,918  | 11,775    | 188           | 1,955         | 3,255  | 1,118   | 3,838   | 838   | -     |
| 製造業               | 61,707  | 56,885  | 44,336    | 3,895         | 8,654         | 2,602  | 456     | 948     | 527   | 289   |
| 電気・ガス・熱供給・水道業     | 1,820   | 1,785   | 1,665     | 27            | 93            | 28     | 1       | 6       | -     | -     |
| 情報通信業             | 3,356   | 2,927   | 2,477     | 125           | 325           | 202    | 8       | 210     | 9     | -     |
| 運輸業, 郵便業          | 14,429  | 13,291  | 9,906     | 472           | 2,913         | 651    | 72      | 359     | 56    | -     |
| 卸売業, 小売業          | 43,200  | 36,541  | 17,567    | 635           | 18,339        | 2,945  | 847     | 1,735   | 1,132 | -     |
| 金融業, 保険業          | 5,438   | 4,932   | 4,155     | 92            | 685           | 270    | 51      | 158     | 27    | -     |
| 不動産業, 物品賃貸業       | 4,859   | 3,161   | 1,880     | 91            | 1,190         | 926    | 113     | 501     | 158   | -     |
| 学術研究, 専門・技術サービス業  | 8,560   | 6,073   | 4,799     | 268           | 1,006         | 650    | 468     | 1,020   | 349   | -     |
| 宿泊業, 飲食サービス業      | 14,009  | 11,152  | 2,367     | 103           | 8,682         | 360    | 843     | 879     | 775   | -     |
| 生活関連サービス業, 娯楽業    | 8,887   | 6,210   | 2,599     | 92            | 3,519         | 355    | 486     | 1,357   | 466   | 13    |
| 教育, 学習支援業         | 12,582  | 11,226  | 7,115     | 175           | 3,936         | 196    | 221     | 852     | 87    | -     |
| 医療, 福祉            | 35,368  | 32,892  | 19,866    | 551           | 12,475        | 760    | 697     | 511     | 508   | -     |
| 複合サービス事業          | 1,866   | 1,832   | 1,269     | 37            | 526           | 14     | 13      | 5       | 2     | -     |
| サービス業(他に分類されないもの) | 16,239  | 13,113  | 7,624     | 469           | 5,020         | 1,043  | 234     | 1,510   | 263   | 76    |
| 公務(他に分類されるものを除く)  | 6,904   | 6,904   | 6,011     | 90            | 803           | -      | -       | -       | -     | -     |
| (再掲)第1次産業         | 2,669   | 987     | 440       | 22            | 525           | 66     | 196     | 1,016   | 404   | -     |
| (再掲)第2次産業         | 84,768  | 70,881  | 56,182    | 4,084         | 10,615        | 5,873  | 1,574   | 4,786   | 1,365 | 289   |
| (再掲)第3次産業         | 177,517 | 152,039 | 89,300    | 3,227         | 59,512        | 8,400  | 4,054   | 9,103   | 3,832 | 89    |

(単位:人)

| 男女、産業(大分類)        | 総数      | 雇用者     |           |               |               | 役員     | 雇人のある<br>業主 | 雇人のない<br>業主 | 家族従業者 | 家庭内職者 |
|-------------------|---------|---------|-----------|---------------|---------------|--------|-------------|-------------|-------|-------|
|                   |         | 総数      | 正規の職員・従業員 | 労働者派遣事業所の派遣社員 | パート・アルバイト・その他 |        |             |             |       |       |
| 男                 | 147,848 | 120,293 | 99,679    | 3,746         | 16,868        | 10,524 | 4,825       | 11,069      | 1,098 | 39    |
| 農業, 林業            | 1,380   | 538     | 306       | 13            | 219           | 46     | 68          | 668         | 60    | -     |
| うち農業              | 1,308   | 477     | 251       | 13            | 213           | 42     | 65          | 664         | 60    | -     |
| 漁業                | 593     | 128     | 67        | 1             | 60            | 6      | 125         | 271         | 63    | -     |
| 鉱業, 採石業, 砂利採取業    | 84      | 71      | 65        | 1             | 5             | 13     | -           | -           | -     | -     |
| 建設業               | 18,842  | 11,154  | 9,987     | 94            | 1,073         | 2,537  | 1,105       | 3,802       | 244   | -     |
| 製造業               | 45,428  | 42,004  | 36,927    | 2,362         | 2,715         | 2,041  | 423         | 784         | 144   | 32    |
| 電気・ガス・熱供給・水道業     | 1,638   | 1,611   | 1,531     | 12            | 68            | 22     | 1           | 4           | -     | -     |
| 情報通信業             | 2,438   | 2,129   | 1,938     | 87            | 104           | 158    | 8           | 143         | -     | -     |
| 運輸業, 郵便業          | 11,640  | 10,720  | 8,906     | 334           | 1,480         | 510    | 65          | 331         | 14    | -     |
| 卸売業, 小売業          | 19,055  | 14,903  | 11,224    | 197           | 3,482         | 2,098  | 690         | 1,167       | 197   | -     |
| 金融業, 保険業          | 2,253   | 1,927   | 1,825     | 13            | 89            | 196    | 34          | 92          | 4     | -     |
| 不動産業, 物品賃貸業       | 2,691   | 1,654   | 1,169     | 51            | 434           | 580    | 90          | 341         | 26    | -     |
| 学術研究, 専門・技術サービス業  | 5,611   | 3,826   | 3,466     | 153           | 207           | 518    | 418         | 798         | 51    | -     |
| 宿泊業, 飲食サービス業      | 4,494   | 3,136   | 1,420     | 41            | 1,675         | 227    | 582         | 438         | 111   | -     |
| 生活関連サービス業, 娯楽業    | 3,257   | 2,115   | 1,293     | 28            | 794           | 201    | 313         | 559         | 68    | 1     |
| 教育, 学習支援業         | 4,882   | 4,447   | 3,395     | 52            | 1,000         | 105    | 73          | 238         | 19    | -     |
| 医療, 福祉            | 7,443   | 6,003   | 4,822     | 74            | 1,107         | 432    | 622         | 357         | 29    | -     |
| 複合サービス事業          | 961     | 940     | 778       | 14            | 148           | 13     | 5           | 2           | 1     | -     |
| サービス業(他に分類されないもの) | 10,041  | 7,870   | 5,704     | 204           | 1,962         | 821    | 203         | 1,074       | 67    | 6     |
| 公務(他に分類されるものを除く)  | 5,117   | 5,117   | 4,856     | 15            | 246           | -      | -           | -           | -     | -     |
| (再掲)第1次産業         | 1,973   | 666     | 373       | 14            | 279           | 52     | 193         | 939         | 123   | -     |
| (再掲)第2次産業         | 64,354  | 53,229  | 46,979    | 2,457         | 3,793         | 4,591  | 1,528       | 4,586       | 388   | 32    |
| (再掲)第3次産業         | 81,521  | 66,398  | 52,327    | 1,275         | 12,796        | 5,881  | 3,104       | 5,544       | 587   | 7     |

(単位:人)

| 男女、産業(大分類)        | 総数      | 雇用者     |           |               |               | 役員    | 雇人のある<br>業主 | 雇人のない<br>業主 | 家族従業者 | 家庭内職者 |
|-------------------|---------|---------|-----------|---------------|---------------|-------|-------------|-------------|-------|-------|
|                   |         | 総数      | 正規の職員・従業員 | 労働者派遣事業所の派遣社員 | パート・アルバイト・その他 |       |             |             |       |       |
| 女                 | 117,106 | 103,614 | 46,243    | 3,587         | 53,784        | 3,815 | 999         | 3,836       | 4,503 | 339   |
| 農業, 林業            | 661     | 305     | 66        | 8             | 231           | 14    | 3           | 77          | 262   | -     |
| うち農業              | 649     | 296     | 63        | 7             | 226           | 13    | 3           | 76          | 261   | -     |
| 漁業                | 35      | 16      | 1         | -             | 15            | -     | -           | -           | 19    | -     |
| 鉱業, 採石業, 砂利採取業    | 10      | 7       | 6         | -             | 1             | 3     | -           | -           | -     | -     |
| 建設業               | 4,125   | 2,764   | 1,788     | 94            | 882           | 718   | 13          | 36          | 594   | -     |
| 製造業               | 16,279  | 14,881  | 7,409     | 1,533         | 5,939         | 561   | 33          | 164         | 383   | 257   |
| 電気・ガス・熱供給・水道業     | 182     | 174     | 134       | 15            | 25            | 6     | -           | 2           | -     | -     |
| 情報通信業             | 918     | 798     | 539       | 38            | 221           | 44    | -           | 67          | 9     | -     |
| 運輸業, 郵便業          | 2,789   | 2,571   | 1,000     | 138           | 1,433         | 141   | 7           | 28          | 42    | -     |
| 卸売業, 小売業          | 24,145  | 21,638  | 6,343     | 438           | 14,857        | 847   | 157         | 568         | 935   | -     |
| 金融業, 保険業          | 3,185   | 3,005   | 2,330     | 79            | 596           | 74    | 17          | 66          | 23    | -     |
| 不動産業, 物品賃貸業       | 2,168   | 1,507   | 711       | 40            | 756           | 346   | 23          | 160         | 132   | -     |
| 学術研究, 専門・技術サービス業  | 2,949   | 2,247   | 1,333     | 115           | 799           | 132   | 50          | 222         | 298   | -     |
| 宿泊業, 飲食サービス業      | 9,515   | 8,016   | 947       | 62            | 7,007         | 133   | 261         | 441         | 664   | -     |
| 生活関連サービス業, 娯楽業    | 5,630   | 4,095   | 1,306     | 64            | 2,725         | 154   | 173         | 798         | 398   | 12    |
| 教育, 学習支援業         | 7,700   | 6,779   | 3,720     | 123           | 2,936         | 91    | 148         | 614         | 68    | -     |
| 医療, 福祉            | 27,925  | 26,889  | 15,044    | 477           | 11,368        | 328   | 75          | 154         | 479   | -     |
| 複合サービス事業          | 905     | 892     | 491       | 23            | 378           | 1     | 8           | 3           | 1     | -     |
| サービス業(他に分類されないもの) | 6,198   | 5,243   | 1,920     | 265           | 3,058         | 222   | 31          | 436         | 196   | 70    |
| 公務(他に分類されるものを除く)  | 1,787   | 1,787   | 1,155     | 75            | 557           | -     | -           | -           | -     | -     |
| (再掲)第1次産業         | 696     | 321     | 67        | 8             | 246           | 14    | 3           | 77          | 281   | -     |
| (再掲)第2次産業         | 20,414  | 17,652  | 9,203     | 1,627         | 6,822         | 1,282 | 46          | 200         | 977   | 257   |
| (再掲)第3次産業         | 95,996  | 85,641  | 36,973    | 1,952         | 46,716        | 2,519 | 950         | 3,559       | 3,245 | 82    |

【表7-2 産業（大分類）、従業上の地位、男女別15歳以上就業者の割合】

(単位:%)

| 男女、産業(大分類)        | 総数    | 雇用者   |               |                           |                       | 役員   | 雇人のある<br>業主 | 雇人のない<br>業主 | 家族従業<br>者 | 家庭内職<br>者 |
|-------------------|-------|-------|---------------|---------------------------|-----------------------|------|-------------|-------------|-----------|-----------|
|                   |       | 総数    | 正規の職<br>員・従業員 | 労働者派<br>遣事業所<br>の派遣社<br>員 | パート・ア<br>ルバイト・<br>その他 |      |             |             |           |           |
| 総数                | 100.0 | 84.5  | 55.1          | 2.8                       | 26.7                  | 5.4  | 2.2         | 5.6         | 2.1       | 0.1       |
| 農業、林業             | 100.0 | 41.3  | 18.2          | 1.0                       | 22.0                  | 2.9  | 3.5         | 36.5        | 15.8      | -         |
| うち農業              | 100.0 | 39.5  | 16.0          | 1.0                       | 22.4                  | 2.8  | 3.5         | 37.8        | 16.4      | -         |
| 漁業                | 100.0 | 22.9  | 10.8          | 0.2                       | 11.9                  | 1.0  | 19.9        | 43.2        | 13.1      | -         |
| 鉱業、採石業、砂利採取業      | 100.0 | 83.0  | 75.5          | 1.1                       | 6.4                   | 17.0 | -           | -           | -         | -         |
| 建設業               | 100.0 | 60.6  | 51.3          | 0.8                       | 8.5                   | 14.2 | 4.9         | 16.7        | 3.6       | -         |
| 製造業               | 100.0 | 92.2  | 71.8          | 6.3                       | 14.0                  | 4.2  | 0.7         | 1.5         | 0.9       | 0.5       |
| 電気・ガス・熱供給・水道業     | 100.0 | 98.1  | 91.5          | 1.5                       | 5.1                   | 1.5  | 0.1         | 0.3         | -         | -         |
| 情報通信業             | 100.0 | 87.2  | 73.8          | 3.7                       | 9.7                   | 6.0  | 0.2         | 6.3         | 0.3       | -         |
| 運輸業、郵便業           | 100.0 | 92.1  | 68.7          | 3.3                       | 20.2                  | 4.5  | 0.5         | 2.5         | 0.4       | -         |
| 卸売業、小売業           | 100.0 | 84.6  | 40.7          | 1.5                       | 42.5                  | 6.8  | 2.0         | 4.0         | 2.6       | -         |
| 金融業、保険業           | 100.0 | 90.7  | 76.4          | 1.7                       | 12.6                  | 5.0  | 0.9         | 2.9         | 0.5       | -         |
| 不動産業、物品賃貸業        | 100.0 | 65.1  | 38.7          | 1.9                       | 24.5                  | 19.1 | 2.3         | 10.3        | 3.3       | -         |
| 学術研究、専門・技術サービス業   | 100.0 | 70.9  | 56.1          | 3.1                       | 11.8                  | 7.6  | 5.5         | 11.9        | 4.1       | -         |
| 宿泊業、飲食サービス業       | 100.0 | 79.6  | 16.9          | 0.7                       | 62.0                  | 2.6  | 6.0         | 6.3         | 5.5       | -         |
| 生活関連サービス業、娯楽業     | 100.0 | 69.9  | 29.2          | 1.0                       | 39.6                  | 4.0  | 5.5         | 15.3        | 5.2       | 0.1       |
| 教育、学習支援業          | 100.0 | 89.2  | 56.5          | 1.4                       | 31.3                  | 1.6  | 1.8         | 6.8         | 0.7       | -         |
| 医療、福祉             | 100.0 | 93.0  | 56.2          | 1.6                       | 35.3                  | 2.1  | 2.0         | 1.4         | 1.4       | -         |
| 複合サービス事業          | 100.0 | 98.2  | 68.0          | 2.0                       | 28.2                  | 0.8  | 0.7         | 0.3         | 0.1       | -         |
| サービス業(他に分類されないもの) | 100.0 | 80.8  | 46.9          | 2.9                       | 30.9                  | 6.4  | 1.4         | 9.3         | 1.6       | 0.5       |
| 公務(他に分類されるものを除く)  | 100.0 | 100.0 | 87.1          | 1.3                       | 11.6                  | -    | -           | -           | -         | -         |
| (再掲)第1次産業         | 100.0 | 37.0  | 16.5          | 0.8                       | 19.7                  | 2.5  | 7.3         | 38.1        | 15.1      | -         |
| (再掲)第2次産業         | 100.0 | 83.6  | 66.3          | 4.8                       | 12.5                  | 6.9  | 1.9         | 5.6         | 1.6       | 0.3       |
| (再掲)第3次産業         | 100.0 | 85.6  | 50.3          | 1.8                       | 33.5                  | 4.7  | 2.3         | 5.1         | 2.2       | 0.1       |

(単位:%)

| 男女、産業(大分類)        | 総数    | 雇用者   |               |                           |                       | 役員   | 雇人のある<br>業主 | 雇人のない<br>業主 | 家族従業<br>者 | 家庭内職<br>者 |
|-------------------|-------|-------|---------------|---------------------------|-----------------------|------|-------------|-------------|-----------|-----------|
|                   |       | 総数    | 正規の職<br>員・従業員 | 労働者派<br>遣事業所<br>の派遣社<br>員 | パート・ア<br>ルバイト・<br>その他 |      |             |             |           |           |
| 男                 | 100.0 | 81.4  | 67.4          | 2.5                       | 11.4                  | 7.1  | 3.3         | 7.5         | 0.7       | 0.0       |
| 農業、林業             | 100.0 | 39.0  | 22.2          | 0.9                       | 15.9                  | 3.3  | 4.9         | 48.4        | 4.3       | -         |
| うち農業              | 100.0 | 36.5  | 19.2          | 1.0                       | 16.3                  | 3.2  | 5.0         | 50.8        | 4.6       | -         |
| 漁業                | 100.0 | 21.6  | 11.3          | 0.2                       | 10.1                  | 1.0  | 21.1        | 45.7        | 10.6      | -         |
| 鉱業、採石業、砂利採取業      | 100.0 | 84.5  | 77.4          | 1.2                       | 6.0                   | 15.5 | -           | -           | -         | -         |
| 建設業               | 100.0 | 59.2  | 53.0          | 0.5                       | 5.7                   | 13.5 | 5.9         | 20.2        | 1.3       | -         |
| 製造業               | 100.0 | 92.5  | 81.3          | 5.2                       | 6.0                   | 4.5  | 0.9         | 1.7         | 0.3       | 0.1       |
| 電気・ガス・熱供給・水道業     | 100.0 | 98.4  | 93.5          | 0.7                       | 4.2                   | 1.3  | 0.1         | 0.2         | -         | -         |
| 情報通信業             | 100.0 | 87.3  | 79.5          | 3.6                       | 4.3                   | 6.5  | 0.3         | 5.9         | -         | -         |
| 運輸業、郵便業           | 100.0 | 92.1  | 76.5          | 2.9                       | 12.7                  | 4.4  | 0.6         | 2.8         | 0.1       | -         |
| 卸売業、小売業           | 100.0 | 78.2  | 58.9          | 1.0                       | 18.3                  | 11.0 | 3.6         | 6.1         | 1.0       | -         |
| 金融業、保険業           | 100.0 | 85.5  | 81.0          | 0.6                       | 4.0                   | 8.7  | 1.5         | 4.1         | 0.2       | -         |
| 不動産業、物品賃貸業        | 100.0 | 61.5  | 43.4          | 1.9                       | 16.1                  | 21.6 | 3.3         | 12.7        | 1.0       | -         |
| 学術研究、専門・技術サービス業   | 100.0 | 68.2  | 61.8          | 2.7                       | 3.7                   | 9.2  | 7.4         | 14.2        | 0.9       | -         |
| 宿泊業、飲食サービス業       | 100.0 | 69.8  | 31.6          | 0.9                       | 37.3                  | 5.1  | 13.0        | 9.7         | 2.5       | -         |
| 生活関連サービス業、娯楽業     | 100.0 | 64.9  | 39.7          | 0.9                       | 24.4                  | 6.2  | 9.6         | 17.2        | 2.1       | 0.0       |
| 教育、学習支援業          | 100.0 | 91.1  | 69.5          | 1.1                       | 20.5                  | 2.2  | 1.5         | 4.9         | 0.4       | -         |
| 医療、福祉             | 100.0 | 80.7  | 64.8          | 1.0                       | 14.9                  | 5.8  | 8.4         | 4.8         | 0.4       | -         |
| 複合サービス事業          | 100.0 | 97.8  | 81.0          | 1.5                       | 15.4                  | 1.4  | 0.5         | 0.2         | 0.1       | -         |
| サービス業(他に分類されないもの) | 100.0 | 78.4  | 56.8          | 2.0                       | 19.5                  | 8.2  | 2.0         | 10.7        | 0.7       | 0.1       |
| 公務(他に分類されるものを除く)  | 100.0 | 100.0 | 94.9          | 0.3                       | 4.8                   | -    | -           | -           | -         | -         |
| (再掲)第1次産業         | 100.0 | 33.8  | 18.9          | 0.7                       | 14.1                  | 2.6  | 9.8         | 47.6        | 6.2       | -         |
| (再掲)第2次産業         | 100.0 | 82.7  | 73.0          | 3.8                       | 5.9                   | 7.1  | 2.4         | 7.1         | 0.6       | 0.0       |
| (再掲)第3次産業         | 100.0 | 81.4  | 64.2          | 1.6                       | 15.7                  | 7.2  | 3.8         | 6.8         | 0.7       | 0.0       |

(単位:%)

| 男女、産業(大分類)        | 総数    | 雇用者   |               |                           |                       | 役員   | 雇人のある<br>業主 | 雇人のない<br>業主 | 家族従業<br>者 | 家庭内職<br>者 |
|-------------------|-------|-------|---------------|---------------------------|-----------------------|------|-------------|-------------|-----------|-----------|
|                   |       | 総数    | 正規の職<br>員・従業員 | 労働者派<br>遣事業所<br>の派遣社<br>員 | パート・ア<br>ルバイト・<br>その他 |      |             |             |           |           |
| 女                 | 100.0 | 88.5  | 39.5          | 3.1                       | 45.9                  | 3.3  | 0.9         | 3.3         | 3.8       | 0.3       |
| 農業, 林業            | 100.0 | 46.1  | 10.0          | 1.2                       | 34.9                  | 2.1  | 0.5         | 11.6        | 39.6      | -         |
| うち農業              | 100.0 | 45.6  | 9.7           | 1.1                       | 34.8                  | 2.0  | 0.5         | 11.7        | 40.2      | -         |
| 漁業                | 100.0 | 45.7  | 2.9           | -                         | 42.9                  | -    | -           | -           | 54.3      | -         |
| 鉱業, 採石業, 砂利採取業    | 100.0 | 70.0  | 60.0          | -                         | 10.0                  | 30.0 | -           | -           | -         | -         |
| 建設業               | 100.0 | 67.0  | 43.3          | 2.3                       | 21.4                  | 17.4 | 0.3         | 0.9         | 14.4      | -         |
| 製造業               | 100.0 | 91.4  | 45.5          | 9.4                       | 36.5                  | 3.4  | 0.2         | 1.0         | 2.4       | 1.6       |
| 電気・ガス・熱供給・水道業     | 100.0 | 95.6  | 73.6          | 8.2                       | 13.7                  | 3.3  | -           | 1.1         | -         | -         |
| 情報通信業             | 100.0 | 86.9  | 58.7          | 4.1                       | 24.1                  | 4.8  | -           | 7.3         | 1.0       | -         |
| 運輸業, 郵便業          | 100.0 | 92.2  | 35.9          | 4.9                       | 51.4                  | 5.1  | 0.3         | 1.0         | 1.5       | -         |
| 卸売業, 小売業          | 100.0 | 89.6  | 26.3          | 1.8                       | 61.5                  | 3.5  | 0.7         | 2.4         | 3.9       | -         |
| 金融業, 保険業          | 100.0 | 94.3  | 73.2          | 2.5                       | 18.7                  | 2.3  | 0.5         | 2.1         | 0.7       | -         |
| 不動産業, 物品賃貸業       | 100.0 | 69.5  | 32.8          | 1.8                       | 34.9                  | 16.0 | 1.1         | 7.4         | 6.1       | -         |
| 学術研究, 専門・技術サービス業  | 100.0 | 76.2  | 45.2          | 3.9                       | 27.1                  | 4.5  | 1.7         | 7.5         | 10.1      | -         |
| 宿泊業, 飲食サービス業      | 100.0 | 84.2  | 10.0          | 0.7                       | 73.6                  | 1.4  | 2.7         | 4.6         | 7.0       | -         |
| 生活関連サービス業, 娯楽業    | 100.0 | 72.7  | 23.2          | 1.1                       | 48.4                  | 2.7  | 3.1         | 14.2        | 7.1       | 0.2       |
| 教育, 学習支援業         | 100.0 | 88.0  | 48.3          | 1.6                       | 38.1                  | 1.2  | 1.9         | 8.0         | 0.9       | -         |
| 医療, 福祉            | 100.0 | 96.3  | 53.9          | 1.7                       | 40.7                  | 1.2  | 0.3         | 0.6         | 1.7       | -         |
| 複合サービス事業          | 100.0 | 98.6  | 54.3          | 2.5                       | 41.8                  | 0.1  | 0.9         | 0.3         | 0.1       | -         |
| サービス業(他に分類されないもの) | 100.0 | 84.6  | 31.0          | 4.3                       | 49.3                  | 3.6  | 0.5         | 7.0         | 3.2       | 1.1       |
| 公務(他に分類されるものを除く)  | 100.0 | 100.0 | 64.6          | 4.2                       | 31.2                  | -    | -           | -           | -         | -         |
| (再掲)第1次産業         | 100.0 | 46.1  | 9.6           | 1.1                       | 35.3                  | 2.0  | 0.4         | 11.1        | 40.4      | -         |
| (再掲)第2次産業         | 100.0 | 86.5  | 45.1          | 8.0                       | 33.4                  | 6.3  | 0.2         | 1.0         | 4.8       | 1.3       |
| (再掲)第3次産業         | 100.0 | 89.2  | 38.5          | 2.0                       | 48.7                  | 2.6  | 1.0         | 3.7         | 3.4       | 0.1       |

※ 「不詳」をあん分等によって補完した不詳補完値による。

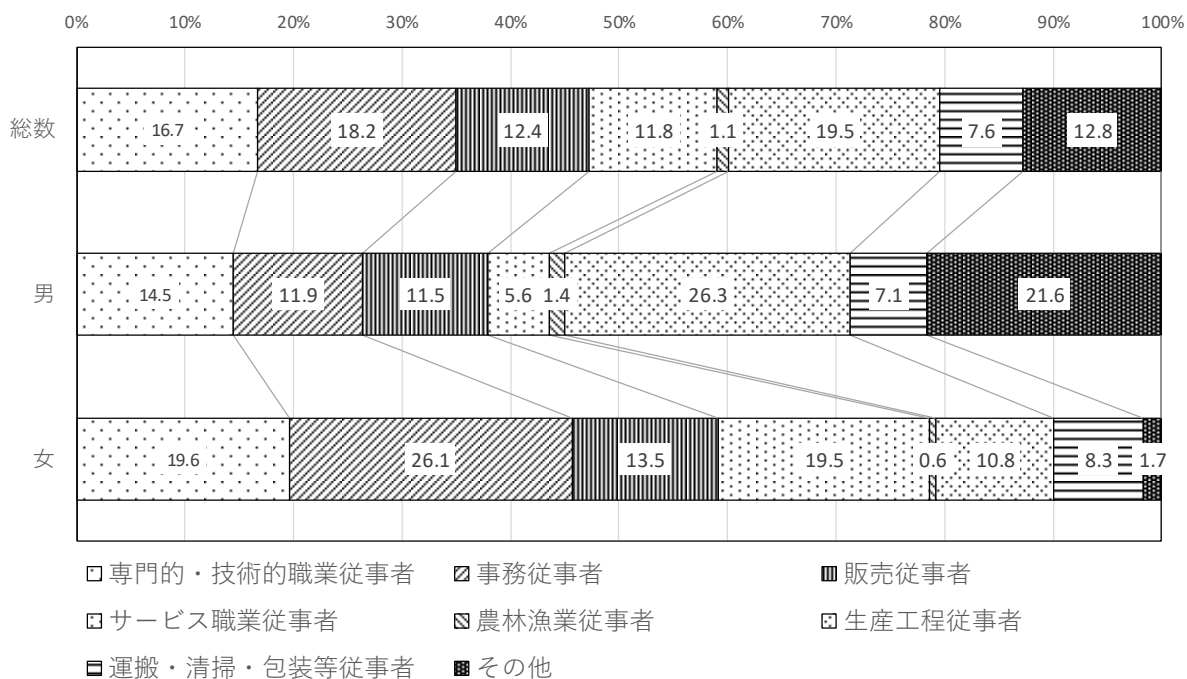
### (3) 職業

15歳以上就業者について、職業大分類別の割合をみると、「生産工程従事者」が19.5%と最も高く、次いで「事務従事者」(18.2%)、「専門的・技術的職業従事者」(16.7%)などとなっています。

「専門的・技術的職業従事者」は、前回調査と比べると、1.1ポイント上昇しており、職業大分類別では最も割合が拡大しています。

男女別に職業大分類別の割合をみると、男性は「生産工程従事者」が26.3%と最も高く、次いで「専門的・技術的職業従事者」(14.5%)、「事務従事者」(11.9%)などとなっています。全国では、男性の「生産工程従事者」は17.5%であるため、姫路市では特に高くなっています。女性は、「事務従事者」が26.1%と最も高く、次いで「専門的・技術的職業従事者」(19.6%)、「サービス職業従事者」(19.5%)などとなっています。女性は全国の結果と大きな違いはみられません。

【図3 職業（大分類）、男女別15歳以上就業者の割合】



「その他」には、「管理的職業従事者」、「保安職業従事者」、「輸送・機械運転従事者」、「建設・採掘従事者」が含まれる。

【表 8 職業（大分類）、男女別 15 歳以上就業者】

| 男女、職業(大分類)   | 就業者数(人) |         | 割合(%) |       | 増減<br>(ポイント) |
|--------------|---------|---------|-------|-------|--------------|
|              | 令和2年    | 平成27年   | 令和2年  | 平成27年 |              |
| 総数           | 264,954 | 258,150 | 100.0 | 100.0 | 0.0          |
| 管理的職業従事者     | 5,174   | 6,558   | 2.0   | 2.5   | -0.6         |
| 専門的・技術的職業従事者 | 44,312  | 40,303  | 16.7  | 15.6  | 1.1          |
| 事務従事者        | 48,187  | 46,542  | 18.2  | 18.0  | 0.2          |
| 販売従事者        | 32,799  | 34,549  | 12.4  | 13.4  | -1.0         |
| サービス職業従事者    | 31,218  | 30,079  | 11.8  | 11.7  | 0.1          |
| 保安職業従事者      | 4,822   | 4,919   | 1.8   | 1.9   | -0.1         |
| 農林漁業従事者      | 2,787   | 2,682   | 1.1   | 1.0   | 0.0          |
| 生産工程従事者      | 51,634  | 50,568  | 19.5  | 19.6  | -0.1         |
| 輸送・機械運転従事者   | 9,872   | 9,926   | 3.7   | 3.8   | -0.1         |
| 建設・採掘従事者     | 13,994  | 13,654  | 5.3   | 5.3   | 0.0          |
| 運搬・清掃・包装等従事者 | 20,155  | 18,370  | 7.6   | 7.1   | 0.5          |

| 男女、職業(大分類)   | 就業者数(人) |         | 割合(%) |       | 増減<br>(ポイント) |
|--------------|---------|---------|-------|-------|--------------|
|              | 令和2年    | 平成27年   | 令和2年  | 平成27年 |              |
| 男            | 147,848 | 147,697 | 100.0 | 100.0 | 0.0          |
| 管理的職業従事者     | 4,286   | 5,347   | 2.9   | 3.6   | -0.7         |
| 専門的・技術的職業従事者 | 21,375  | 20,136  | 14.5  | 13.6  | 0.8          |
| 事務従事者        | 17,658  | 17,513  | 11.9  | 11.9  | 0.1          |
| 販売従事者        | 17,027  | 18,477  | 11.5  | 12.5  | -1.0         |
| サービス職業従事者    | 8,352   | 8,497   | 5.6   | 5.8   | -0.1         |
| 保安職業従事者      | 4,507   | 4,664   | 3.0   | 3.2   | -0.1         |
| 農林漁業従事者      | 2,127   | 2,113   | 1.4   | 1.4   | 0.0          |
| 生産工程従事者      | 38,941  | 38,475  | 26.3  | 26.0  | 0.3          |
| 輸送・機械運転従事者   | 9,491   | 9,619   | 6.4   | 6.5   | -0.1         |
| 建設・採掘従事者     | 13,641  | 13,371  | 9.2   | 9.1   | 0.2          |
| 運搬・清掃・包装等従事者 | 10,443  | 9,485   | 7.1   | 6.4   | 0.6          |

| 男女、職業(大分類)   | 就業者数(人) |         | 割合(%) |       | 増減<br>(ポイント) |
|--------------|---------|---------|-------|-------|--------------|
|              | 令和2年    | 平成27年   | 令和2年  | 平成27年 |              |
| 女            | 117,106 | 110,453 | 100.0 | 100.0 | 0.0          |
| 管理的職業従事者     | 888     | 1,211   | 0.8   | 1.1   | -0.3         |
| 専門的・技術的職業従事者 | 22,937  | 20,167  | 19.6  | 18.3  | 1.3          |
| 事務従事者        | 30,529  | 29,029  | 26.1  | 26.3  | -0.2         |
| 販売従事者        | 15,772  | 16,072  | 13.5  | 14.6  | -1.1         |
| サービス職業従事者    | 22,866  | 21,582  | 19.5  | 19.5  | 0.0          |
| 保安職業従事者      | 315     | 255     | 0.3   | 0.2   | 0.0          |
| 農林漁業従事者      | 660     | 569     | 0.6   | 0.5   | 0.0          |
| 生産工程従事者      | 12,693  | 12,093  | 10.8  | 10.9  | -0.1         |
| 輸送・機械運転従事者   | 381     | 307     | 0.3   | 0.3   | 0.0          |
| 建設・採掘従事者     | 353     | 283     | 0.3   | 0.3   | 0.0          |
| 運搬・清掃・包装等従事者 | 9,712   | 8,885   | 8.3   | 8.0   | 0.2          |

※ 令和2年、平成27年とも、「不詳」をあん分等によって補完した不詳補完値による。

(4) 職業別従業上の地位

職業大分類ごとに就業者に占める従業上の地位別割合をみると、「正規の職員・従業員」は「保安職業従事者」で78.8%と最も高くなっています。「労働者派遣事業所の派遣社員」は「生産工程従事者」で6.3%と最も高く、「パート・アルバイト・その他」は「運搬・清掃・包装等従事者」で54.1%と最も高くなっています。

男女別にみると、男性の「正規の職員・従業員」は「事務従事者」で85.3%と最も高くなっています。「労働者派遣事業所の派遣社員」は「生産工程従事者」で5.4%と最も高く、「パート・アルバイト・その他」は「運搬・清掃・包装等従事者」で32.6%と最も高くなっています。

女性の「正規の職員・従業員」は「保安職業従事者」で76.5%と最も高くなっています。「労働者派遣事業所の派遣社員」は「生産工程従事者」で8.9%と最も高く、「パート・アルバイト・その他」は「運搬・清掃・包装等従事者」で77.3%と最も高くなっています。

【表9 男女別従業上の地位の割合が高い職業（大分類）、割合が低い職業（大分類）】

(単位:%)

|    | 「正規の職員・従業員」の割合が高い産業(大分類) |      | 「正規の職員・従業員」の割合が低い産業(大分類) |      |
|----|--------------------------|------|--------------------------|------|
| 総数 | 保安職業従事者                  | 78.8 | 管理的職業従事者                 | 11.7 |
|    | 輸送・機械運転従事者               | 76.9 | 農林漁業従事者                  | 19.0 |
|    | 専門的・技術的職業従事者             | 67.9 | サービス職業従事者                | 29.2 |
| 男  | 事務従事者                    | 85.3 | 管理的職業従事者                 | 13.3 |
|    | 保安職業従事者                  | 79.0 | 農林漁業従事者                  | 22.0 |
|    | 輸送・機械運転従事者               | 77.7 | サービス職業従事者                | 40.7 |
| 女  | 保安職業従事者                  | 76.5 | 管理的職業従事者                 | 4.4  |
|    | 専門的・技術的職業従事者             | 62.7 | 農林漁業従事者                  | 9.2  |
|    | 輸送・機械運転従事者               | 56.7 | 運搬・清掃・包装等従事者             | 11.2 |

(単位:%)

|    | 「労働者派遣事業所の派遣社員」の割合が高い産業(大分類) |     | 「労働者派遣事業所の派遣社員」の割合が低い産業(大分類) |     |
|----|------------------------------|-----|------------------------------|-----|
| 総数 | 生産工程従事者                      | 6.3 | 管理的職業従事者                     | -   |
|    | 運搬・清掃・包装等従事者                 | 4.7 | 保安職業従事者                      | -   |
|    | 事務従事者                        | 3.1 | 建設・採掘従事者                     | 0.1 |
| 男  | 生産工程従事者                      | 5.4 | 管理的職業従事者                     | -   |
|    | 運搬・清掃・包装等従事者                 | 5.4 | 保安職業従事者                      | -   |
|    | 輸送・機械運転従事者                   | 2.2 | 建設・採掘従事者                     | 0.1 |
| 女  | 生産工程従事者                      | 8.9 | 管理的職業従事者                     | -   |
|    | 事務従事者                        | 4.2 | 建設・採掘従事者                     | -   |
|    | 運搬・清掃・包装等従事者                 | 4.0 | 保安職業従事者                      | -   |



(単位:%)

|    | 「パート・アルバイト・その他」の割合が高い産業(大分類) |      | 「パート・アルバイト・その他」の割合が低い産業(大分類) |      |
|----|------------------------------|------|------------------------------|------|
| 総数 | 運搬・清掃・包装等従事者                 | 54.1 | 管理的職業従事者                     | 0.9  |
|    | サービス職業従事者                    | 52.6 | 建設・採掘従事者                     | 6.1  |
|    | 販売従事者                        | 34.6 | 輸送・機械運転従事者                   | 15.2 |
| 男  | 運搬・清掃・包装等従事者                 | 32.6 | 管理的職業従事者                     | 0.9  |
|    | サービス職業従事者                    | 30.7 | 建設・採掘従事者                     | 5.8  |
|    | 保安職業従事者                      | 19.8 | 専門的・技術的職業従事者                 | 5.9  |
| 女  | 運搬・清掃・包装等従事者                 | 77.3 | 管理的職業従事者                     | 0.9  |
|    | サービス職業従事者                    | 60.6 | 建設・採掘従事者                     | 17.0 |
|    | 販売従事者                        | 59.0 | 保安職業従事者                      | 22.9 |

【表 10-1 職業(大分類)、従業上の地位、男女別 15 歳以上就業者数】

(単位:人)

| 男女、職業(大分類)   | 総数      | 雇用者     |                 |                     |                     | 役員     | 雇人のある業主 | 雇人のない業主 | 家族従業者 | 家庭内職者 |
|--------------|---------|---------|-----------------|---------------------|---------------------|--------|---------|---------|-------|-------|
|              |         | 総数      | (雇用者) 正規の職員・従業員 | (雇用者) 労働者派遣事業所の派遣社員 | (雇用者) パート・アルバイト・その他 |        |         |         |       |       |
| 総数           | 264,954 | 223,907 | 145,922         | 7,333               | 70,652              | 14,339 | 5,824   | 14,905  | 5,601 | 378   |
| 管理的職業従事者     | 5,174   | 652     | 607             | -                   | 45                  | 4,192  | 328     | -       | 2     | -     |
| 専門的・技術的職業従事者 | 44,312  | 38,438  | 30,091          | 595                 | 7,752               | 1,453  | 1,397   | 2,725   | 299   | -     |
| 事務従事者        | 48,187  | 43,486  | 30,710          | 1,516               | 11,260              | 2,641  | 104     | 175     | 1,779 | 2     |
| 販売従事者        | 32,799  | 27,302  | 15,635          | 325                 | 11,342              | 2,241  | 663     | 1,896   | 697   | -     |
| サービス職業従事者    | 31,218  | 25,984  | 9,120           | 452                 | 16,412              | 540    | 1,235   | 2,201   | 1,258 | -     |
| 保安職業従事者      | 4,822   | 4,766   | 3,801           | -                   | 965                 | 20     | 4       | 29      | 3     | -     |
| 農林漁業従事者      | 2,787   | 1,121   | 529             | 25                  | 567                 | 52     | 190     | 1,021   | 403   | -     |
| 生産工程従事者      | 51,634  | 46,241  | 33,960          | 3,237               | 9,044               | 1,453  | 862     | 2,164   | 581   | 333   |
| 輸送・機械運転従事者   | 9,872   | 9,311   | 7,588           | 219                 | 1,504               | 221    | 71      | 243     | 26    | -     |
| 建設・採掘従事者     | 13,994  | 8,313   | 7,443           | 18                  | 852                 | 1,261  | 852     | 3,281   | 287   | -     |
| 運搬・清掃・包装等従事者 | 20,155  | 18,293  | 6,438           | 946                 | 10,909              | 265    | 118     | 1,170   | 266   | 43    |

(単位:人)

| 男女、職業(大分類)   | 総数      | 雇用者     |                        |                                    |                                | 役員     | 雇人のある<br>業主 | 雇人のない<br>業主 | 家族従業<br>者 | 家庭内職<br>者 |
|--------------|---------|---------|------------------------|------------------------------------|--------------------------------|--------|-------------|-------------|-----------|-----------|
|              |         | 総数      | (雇用者)<br>正規の職<br>員・従業員 | (雇用者)<br>労働者派<br>遣事業所<br>の派遣社<br>員 | (雇用者)<br>パート・ア<br>ルバイト・<br>その他 |        |             |             |           |           |
| 男            | 147,848 | 120,293 | 99,679                 | 3,746                              | 16,868                         | 10,524 | 4,825       | 11,069      | 1,098     | 39        |
| 管理的職業従事者     | 4,286   | 605     | 568                    | -                                  | 37                             | 3,426  | 254         | -           | 1         | -         |
| 専門的・技術的職業従事者 | 21,375  | 17,327  | 15,710                 | 360                                | 1,257                          | 1,169  | 1,133       | 1,671       | 75        | -         |
| 事務従事者        | 17,658  | 16,735  | 15,066                 | 242                                | 1,427                          | 746    | 54          | 65          | 58        | -         |
| 販売従事者        | 17,027  | 13,286  | 11,150                 | 100                                | 2,036                          | 1,841  | 526         | 1,249       | 125       | -         |
| サービス職業従事者    | 8,352   | 6,093   | 3,400                  | 127                                | 2,566                          | 291    | 839         | 958         | 171       | -         |
| 保安職業従事者      | 4,507   | 4,453   | 3,560                  | -                                  | 893                            | 20     | 3           | 29          | 2         | -         |
| 農林漁業従事者      | 2,127   | 822     | 468                    | 19                                 | 335                            | 48     | 188         | 944         | 125       | -         |
| 生産工程従事者      | 38,941  | 34,584  | 29,731                 | 2,111                              | 2,742                          | 1,328  | 815         | 1,913       | 266       | 35        |
| 輸送・機械運転従事者   | 9,491   | 8,962   | 7,372                  | 210                                | 1,380                          | 217    | 64          | 237         | 11        | -         |
| 建設・採掘従事者     | 13,641  | 8,115   | 7,305                  | 18                                 | 792                            | 1,232  | 846         | 3,249       | 199       | -         |
| 運搬・清掃・包装等従事者 | 10,443  | 9,311   | 5,349                  | 559                                | 3,403                          | 206    | 103         | 754         | 65        | 4         |

(単位:人)

| 男女、職業(大分類)   | 総数      | 雇用者     |                        |                                    |                                | 役員    | 雇人のある<br>業主 | 雇人のない<br>業主 | 家族従業<br>者 | 家庭内職<br>者 |
|--------------|---------|---------|------------------------|------------------------------------|--------------------------------|-------|-------------|-------------|-----------|-----------|
|              |         | 総数      | (雇用者)<br>正規の職<br>員・従業員 | (雇用者)<br>労働者派<br>遣事業所<br>の派遣社<br>員 | (雇用者)<br>パート・ア<br>ルバイト・<br>その他 |       |             |             |           |           |
| 女            | 117,106 | 103,614 | 46,243                 | 3,587                              | 53,784                         | 3,815 | 999         | 3,836       | 4,503     | 339       |
| 管理的職業従事者     | 888     | 47      | 39                     | -                                  | 8                              | 766   | 74          | -           | 1         | -         |
| 専門的・技術的職業従事者 | 22,937  | 21,111  | 14,381                 | 235                                | 6,495                          | 284   | 264         | 1,054       | 224       | -         |
| 事務従事者        | 30,529  | 26,751  | 15,644                 | 1,274                              | 9,833                          | 1,895 | 50          | 110         | 1,721     | 2         |
| 販売従事者        | 15,772  | 14,016  | 4,485                  | 225                                | 9,306                          | 400   | 137         | 647         | 572       | -         |
| サービス職業従事者    | 22,866  | 19,891  | 5,720                  | 325                                | 13,846                         | 249   | 396         | 1,243       | 1,087     | -         |
| 保安職業従事者      | 315     | 313     | 241                    | -                                  | 72                             | -     | 1           | -           | 1         | -         |
| 農林漁業従事者      | 660     | 299     | 61                     | 6                                  | 232                            | 4     | 2           | 77          | 278       | -         |
| 生産工程従事者      | 12,693  | 11,657  | 4,229                  | 1,126                              | 6,302                          | 125   | 47          | 251         | 315       | 298       |
| 輸送・機械運転従事者   | 381     | 349     | 216                    | 9                                  | 124                            | 4     | 7           | 6           | 15        | -         |
| 建設・採掘従事者     | 353     | 198     | 138                    | -                                  | 60                             | 29    | 6           | 32          | 88        | -         |
| 運搬・清掃・包装等従事者 | 9,712   | 8,982   | 1,089                  | 387                                | 7,506                          | 59    | 15          | 416         | 201       | 39        |

【表 10-2 職業（大分類）、従業上の地位、男女別 15 歳以上就業者の割合】

(単位:%)

| 男女、職業(大分類)   | 総数    | 雇用者  |                        |                                    |                                | 役員   | 雇人のある<br>業主 | 雇人のない<br>業主 | 家族従業<br>者 | 家庭内職<br>者 |
|--------------|-------|------|------------------------|------------------------------------|--------------------------------|------|-------------|-------------|-----------|-----------|
|              |       | 総数   | (雇用者)<br>正規の職<br>員・従業員 | (雇用者)<br>労働者派<br>遣事業所<br>の派遣社<br>員 | (雇用者)<br>パート・ア<br>ルバイト・<br>その他 |      |             |             |           |           |
| 総数           | 100.0 | 84.5 | 55.1                   | 2.8                                | 26.7                           | 5.4  | 2.2         | 5.6         | 2.1       | 0.1       |
| 管理的職業従事者     | 100.0 | 12.6 | 11.7                   | -                                  | 0.9                            | 81.0 | 6.3         | -           | 0.0       | -         |
| 専門的・技術的職業従事者 | 100.0 | 86.7 | 67.9                   | 1.3                                | 17.5                           | 3.3  | 3.2         | 6.1         | 0.7       | -         |
| 事務従事者        | 100.0 | 90.2 | 63.7                   | 3.1                                | 23.4                           | 5.5  | 0.2         | 0.4         | 3.7       | 0.0       |
| 販売従事者        | 100.0 | 83.2 | 47.7                   | 1.0                                | 34.6                           | 6.8  | 2.0         | 5.8         | 2.1       | -         |
| サービス職業従事者    | 100.0 | 83.2 | 29.2                   | 1.4                                | 52.6                           | 1.7  | 4.0         | 7.1         | 4.0       | -         |
| 保安職業従事者      | 100.0 | 98.8 | 78.8                   | -                                  | 20.0                           | 0.4  | 0.1         | 0.6         | 0.1       | -         |
| 農林漁業従事者      | 100.0 | 40.2 | 19.0                   | 0.9                                | 20.3                           | 1.9  | 6.8         | 36.6        | 14.5      | -         |
| 生産工程従事者      | 100.0 | 89.6 | 65.8                   | 6.3                                | 17.5                           | 2.8  | 1.7         | 4.2         | 1.1       | 0.6       |
| 輸送・機械運転従事者   | 100.0 | 94.3 | 76.9                   | 2.2                                | 15.2                           | 2.2  | 0.7         | 2.5         | 0.3       | -         |
| 建設・採掘従事者     | 100.0 | 59.4 | 53.2                   | 0.1                                | 6.1                            | 9.0  | 6.1         | 23.4        | 2.1       | -         |
| 運搬・清掃・包装等従事者 | 100.0 | 90.8 | 31.9                   | 4.7                                | 54.1                           | 1.3  | 0.6         | 5.8         | 1.3       | 0.2       |

(単位:%)

| 男女、職業(大分類)   | 総数    | 雇用者  |                        |                                    |                                | 役員   | 雇人のある<br>業主 | 雇人のない<br>業主 | 家族従業<br>者 | 家庭内職<br>者 |
|--------------|-------|------|------------------------|------------------------------------|--------------------------------|------|-------------|-------------|-----------|-----------|
|              |       | 総数   | (雇用者)<br>正規の職<br>員・従業員 | (雇用者)<br>労働者派<br>遣事業所<br>の派遣社<br>員 | (雇用者)<br>パート・ア<br>ルバイト・<br>その他 |      |             |             |           |           |
| 男            | 100.0 | 81.4 | 67.4                   | 2.5                                | 11.4                           | 7.1  | 3.3         | 7.5         | 0.7       | 0.0       |
| 管理的職業従事者     | 100.0 | 14.1 | 13.3                   | -                                  | 0.9                            | 79.9 | 5.9         | -           | 0.0       | -         |
| 専門的・技術的職業従事者 | 100.0 | 81.1 | 73.5                   | 1.7                                | 5.9                            | 5.5  | 5.3         | 7.8         | 0.4       | -         |
| 事務従事者        | 100.0 | 94.8 | 85.3                   | 1.4                                | 8.1                            | 4.2  | 0.3         | 0.4         | 0.3       | -         |
| 販売従事者        | 100.0 | 78.0 | 65.5                   | 0.6                                | 12.0                           | 10.8 | 3.1         | 7.3         | 0.7       | -         |
| サービス職業従事者    | 100.0 | 73.0 | 40.7                   | 1.5                                | 30.7                           | 3.5  | 10.0        | 11.5        | 2.0       | -         |
| 保安職業従事者      | 100.0 | 98.8 | 79.0                   | -                                  | 19.8                           | 0.4  | 0.1         | 0.6         | 0.0       | -         |
| 農林漁業従事者      | 100.0 | 38.6 | 22.0                   | 0.9                                | 15.7                           | 2.3  | 8.8         | 44.4        | 5.9       | -         |
| 生産工程従事者      | 100.0 | 88.8 | 76.3                   | 5.4                                | 7.0                            | 3.4  | 2.1         | 4.9         | 0.7       | 0.1       |
| 輸送・機械運転従事者   | 100.0 | 94.4 | 77.7                   | 2.2                                | 14.5                           | 2.3  | 0.7         | 2.5         | 0.1       | -         |
| 建設・採掘従事者     | 100.0 | 59.5 | 53.6                   | 0.1                                | 5.8                            | 9.0  | 6.2         | 23.8        | 1.5       | -         |
| 運搬・清掃・包装等従事者 | 100.0 | 89.2 | 51.2                   | 5.4                                | 32.6                           | 2.0  | 1.0         | 7.2         | 0.6       | 0.0       |

(単位:%)

| 男女、職業(大分類)   | 総数    | 雇用者  |                        |                                    |                                | 役員   | 雇人のある<br>業主 | 雇人のない<br>業主 | 家族従業<br>者 | 家庭内職<br>者 |
|--------------|-------|------|------------------------|------------------------------------|--------------------------------|------|-------------|-------------|-----------|-----------|
|              |       | 総数   | (雇用者)<br>正規の職<br>員・従業員 | (雇用者)<br>労働者派<br>遣事業所<br>の派遣社<br>員 | (雇用者)<br>パート・ア<br>ルバイト・<br>その他 |      |             |             |           |           |
| 女            | 100.0 | 88.5 | 39.5                   | 3.1                                | 45.9                           | 3.3  | 0.9         | 3.3         | 3.8       | 0.3       |
| 管理的職業従事者     | 100.0 | 5.3  | 4.4                    | -                                  | 0.9                            | 86.3 | 8.3         | -           | 0.1       | -         |
| 専門的・技術的職業従事者 | 100.0 | 92.0 | 62.7                   | 1.0                                | 28.3                           | 1.2  | 1.2         | 4.6         | 1.0       | -         |
| 事務従事者        | 100.0 | 87.6 | 51.2                   | 4.2                                | 32.2                           | 6.2  | 0.2         | 0.4         | 5.6       | 0.0       |
| 販売従事者        | 100.0 | 88.9 | 28.4                   | 1.4                                | 59.0                           | 2.5  | 0.9         | 4.1         | 3.6       | -         |
| サービス職業従事者    | 100.0 | 87.0 | 25.0                   | 1.4                                | 60.6                           | 1.1  | 1.7         | 5.4         | 4.8       | -         |
| 保安職業従事者      | 100.0 | 99.4 | 76.5                   | -                                  | 22.9                           | -    | 0.3         | -           | 0.3       | -         |
| 農林漁業従事者      | 100.0 | 45.3 | 9.2                    | 0.9                                | 35.2                           | 0.6  | 0.3         | 11.7        | 42.1      | -         |
| 生産工程従事者      | 100.0 | 91.8 | 33.3                   | 8.9                                | 49.6                           | 1.0  | 0.4         | 2.0         | 2.5       | 2.3       |
| 輸送・機械運転従事者   | 100.0 | 91.6 | 56.7                   | 2.4                                | 32.5                           | 1.0  | 1.8         | 1.6         | 3.9       | -         |
| 建設・採掘従事者     | 100.0 | 56.1 | 39.1                   | -                                  | 17.0                           | 8.2  | 1.7         | 9.1         | 24.9      | -         |
| 運搬・清掃・包装等従事者 | 100.0 | 92.5 | 11.2                   | 4.0                                | 77.3                           | 0.6  | 0.2         | 4.3         | 2.1       | 0.4       |

※ 「不詳」をあん分等によって補完した不詳補完値による。