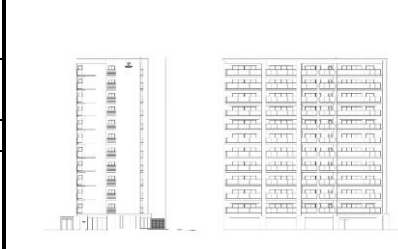


# CASBEE®-建築(新築)

# 評価結果

■使用評価マニュアル: CASBEE-建築(新築)2016年版 使用評価ソフト: CASBEE-BD\_NC\_2016(v3.0)

1-1 建物概要		1-2 外観	
建物名称	(仮称)ワコーレ姫路神田町計画 新	階数	地上12F
建設地	兵庫県 姫路市	構造	RC造
用途地域	商業地域、準防火地域	平均居住人員	132 人
地域区分	6地域	年間使用時間	1,584 時間/年(想定値)
建物用途	集合住宅	評価の段階	実施設計段階評価
竣工年	2023年8月 予定	評価の実施日	2021年10月7日
敷地面積	893 m <sup>2</sup>	作成者	
建築面積	468 m <sup>2</sup>	確認者	
延床面積	3,970 m <sup>2</sup>		



### 2-1 建築物の環境効率(BEEランク&チャート)

**BEE = 1.2**

S: ★★★★★ A: ★★★★★ B+: ★★★★★ B: ★★★★★ C: ★

### 2-2 ライフサイクルCO<sub>2</sub>(温暖化影響チャート)

標準計算

30%: ★★★★★ 60%: ★★★★★ 80%: ★★★★★ 100%: ★★★★★ 100%超: ★★★★★

このグラフは、LR3中の「地球温暖化への配慮」の内容を、一般的な建物(参照値)と比べたライフサイクルCO<sub>2</sub>排出量の目安で示したものです

### 2-3 大項目の評価(レーダーチャート)

### 2-4 中項目の評価(バーチャート)

**Q のスコア = 3.1**

#### Q1 室内環境

Q1のスコア = 3.8

#### Q2 サービス性能

Q2のスコア = 3.2

#### Q3 室外環境(敷地内)

Q3のスコア = 2.1

**LR のスコア = 3.3**

#### LR1 エネルギー

LR1のスコア = 3.9

#### LR2 資源・マテリアル

LR2のスコア = 3.1

#### LR3 敷地外環境

LR3のスコア = 2.7

3 設計上の配慮事項		
<b>総合</b> 姫路市の周辺環境に配慮し、駅から望む景色にとけこむように計画した。	<b>その他</b> 特になし。	
<b>Q1 室内環境</b> 1日の大半を過ごす住宅であるため、一定以上の性能を確保した。	<b>Q2 サービス性能</b> メンテナンスや劣化に対する配慮を行った。	<b>Q3 室外環境(敷地内)</b> タイル貼を基調とし、周辺の街並みに配慮した素材とした。
<b>LR1 エネルギー</b> 換気・採光と同時に断熱性能の確保に配慮した。	<b>LR2 資源・マテリアル</b> すべての内装材にF★★★★以上の材料を使用する。	<b>LR3 敷地外環境</b> 建物利用者のための適切な量の自転車置場(バイク置場を含む)の確保、駐輪場利用者の利便性(出し入れしやすさ、利用しやすい位置にあるなど)に配慮している。

■CASBEE: Comprehensive Assessment System for Built Environment Efficiency (建築環境総合性能評価システム)  
 ■Q: Quality (建築物の環境品質)、L: Load (建築物の環境負荷)、LR: Load Reduction (建築物の環境負荷低減性)、BEE: Built Environment Efficiency (建築物の環境効率)  
 ■「ライフサイクルCO<sub>2</sub>」とは、建築物の部材生産・建設から運用、改修・解体廃棄に至る一生の間の二酸化炭素排出量を、建築物の寿命年数で除した年間二酸化炭素排出量のこと  
 ■評価対象のライフサイクルCO<sub>2</sub>排出量は、Q2、LR1、LR2中の建築物の寿命、省エネルギー、省資源などの項目の評価結果から自動的に算出される