

手柄山スポーツ施設整備運営事業 実施設計の概要について

1 設計概要

敷地面積：42,695 m²

延床面積：43,773 m²

階 数：地上4階、地下1階

構 造：S造+RC造

2 施設概要

(1) 新体育館

メインアリーナ（バレーボール3面、観客席約5,000席）、サブアリーナ（バレーボール1面、観客席約240席）、卓球場（10台）、柔道場・剣道場（各4面、観客席各約200席）、弓道場（近的・遠的競技併用、観客席約200席）、トレーニングルーム、キッズルーム、レストラン、コンビニ等

(2) 屋内競技用プール

50mプール（10レーン、可動床0～3m、観客席約2,500席）、25mプール（8レーン、水深2段階に変更可、観客席約120席）

(3) 屋外附属プール

レジャープール（流れるプール、だんだん深くなるプール、森のスライダー等）、多目的広場（アウトドアリビングサイト[B B Q]、アスレチックサイト等）

(4) イメージ図及び図面等

「参考資料 基本設計の概要」のとおり

3 スケジュール

令和4年度：基本設計、実施設計

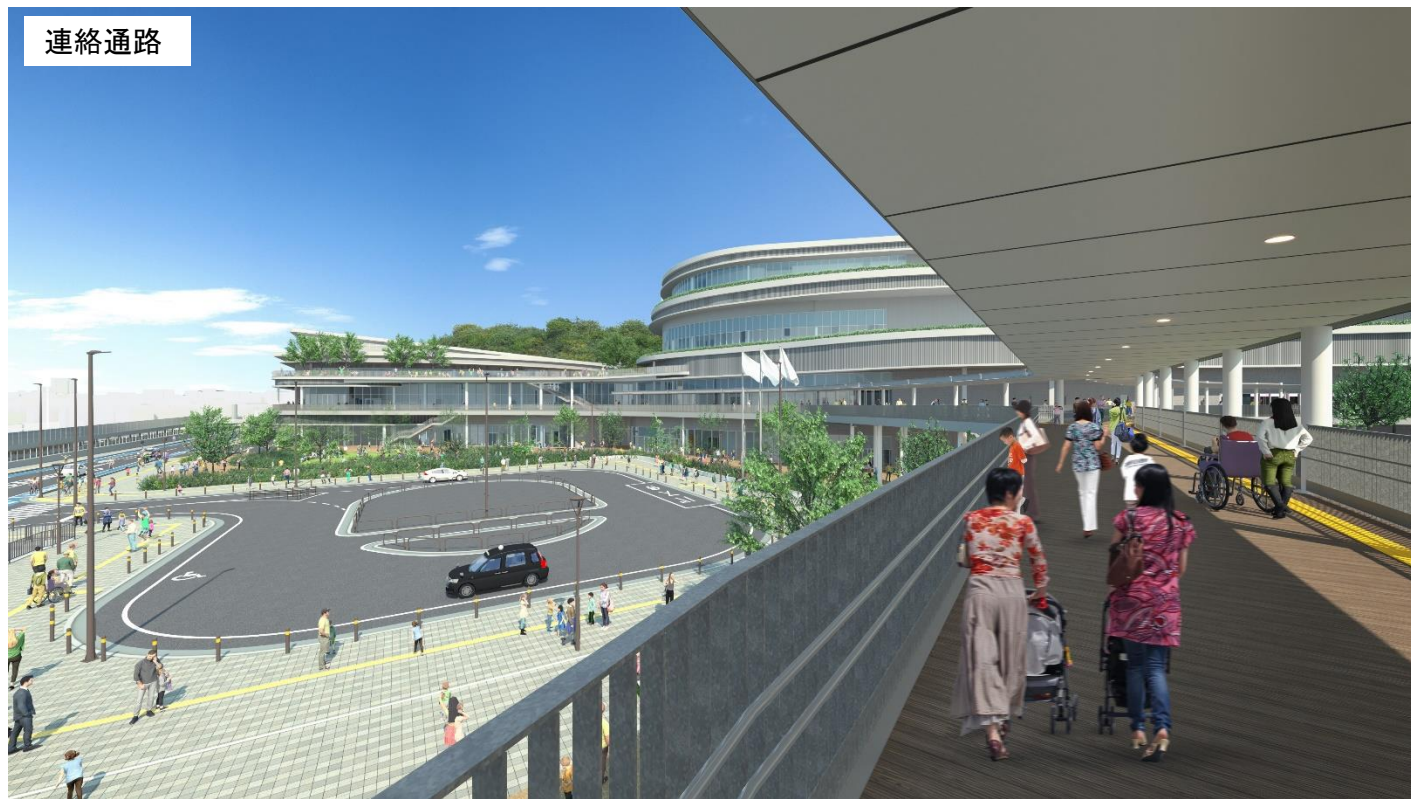
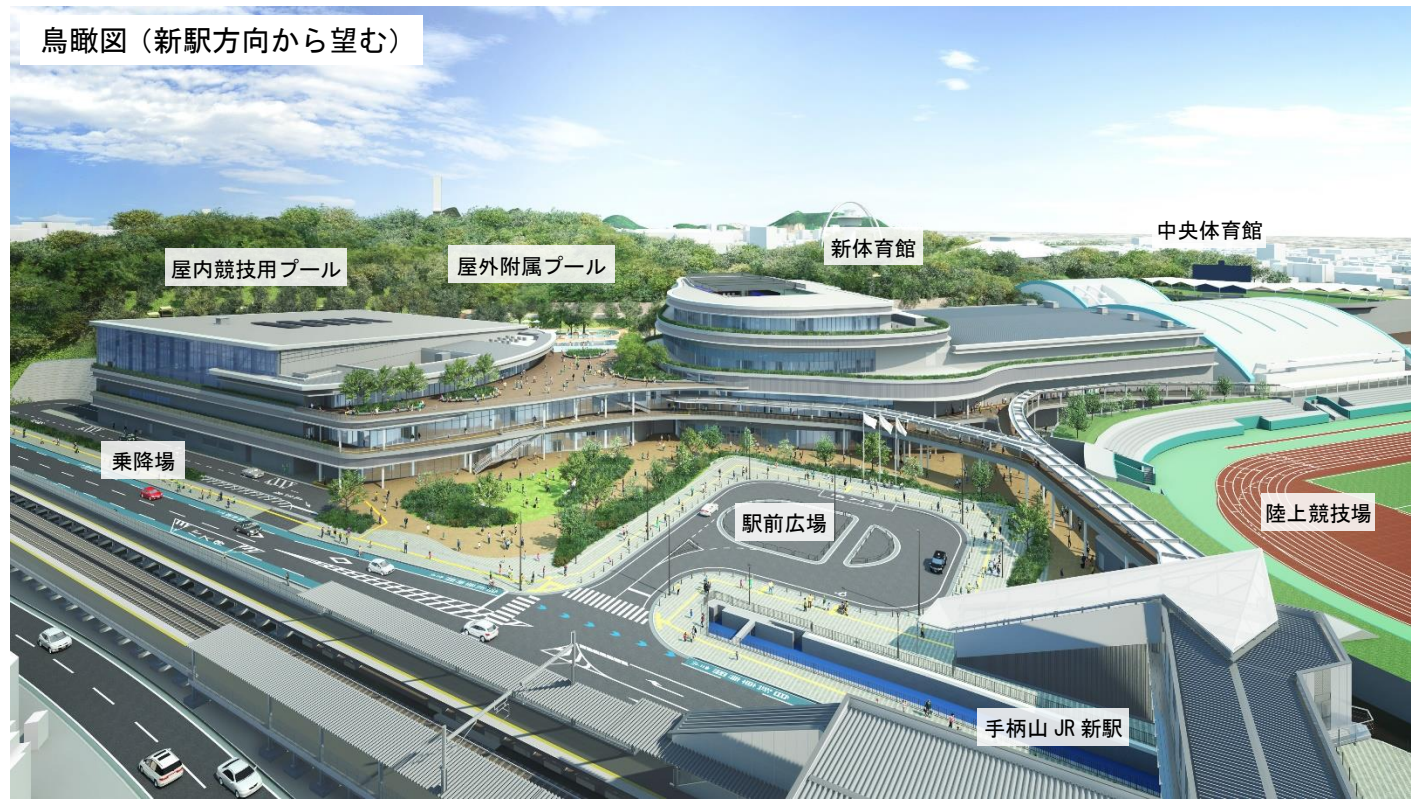
令和5年度：造成工事

令和6～8年度：建築工事、開業準備

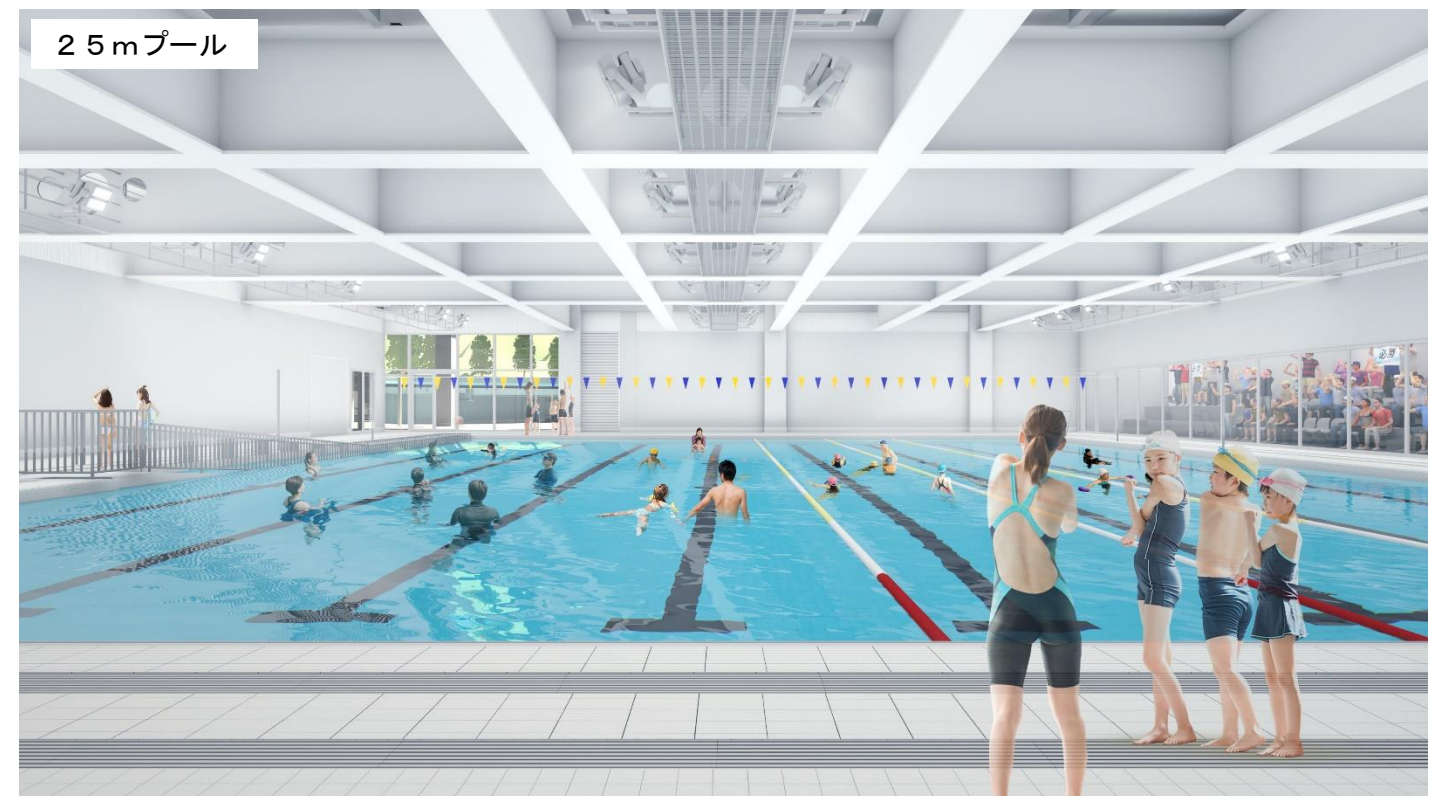
令和8年10月1日：供用開始（予定）

■ 参考資料 実施設計の概要版

□ イメージ図



※イメージ図及び各種図面は、今後の協議等により変更となる場合があります。



※イメージ図及び各種図面は、今後の協議等により変更となる場合があります。

柔道場・剣道場



弓道場



屋外附属プール

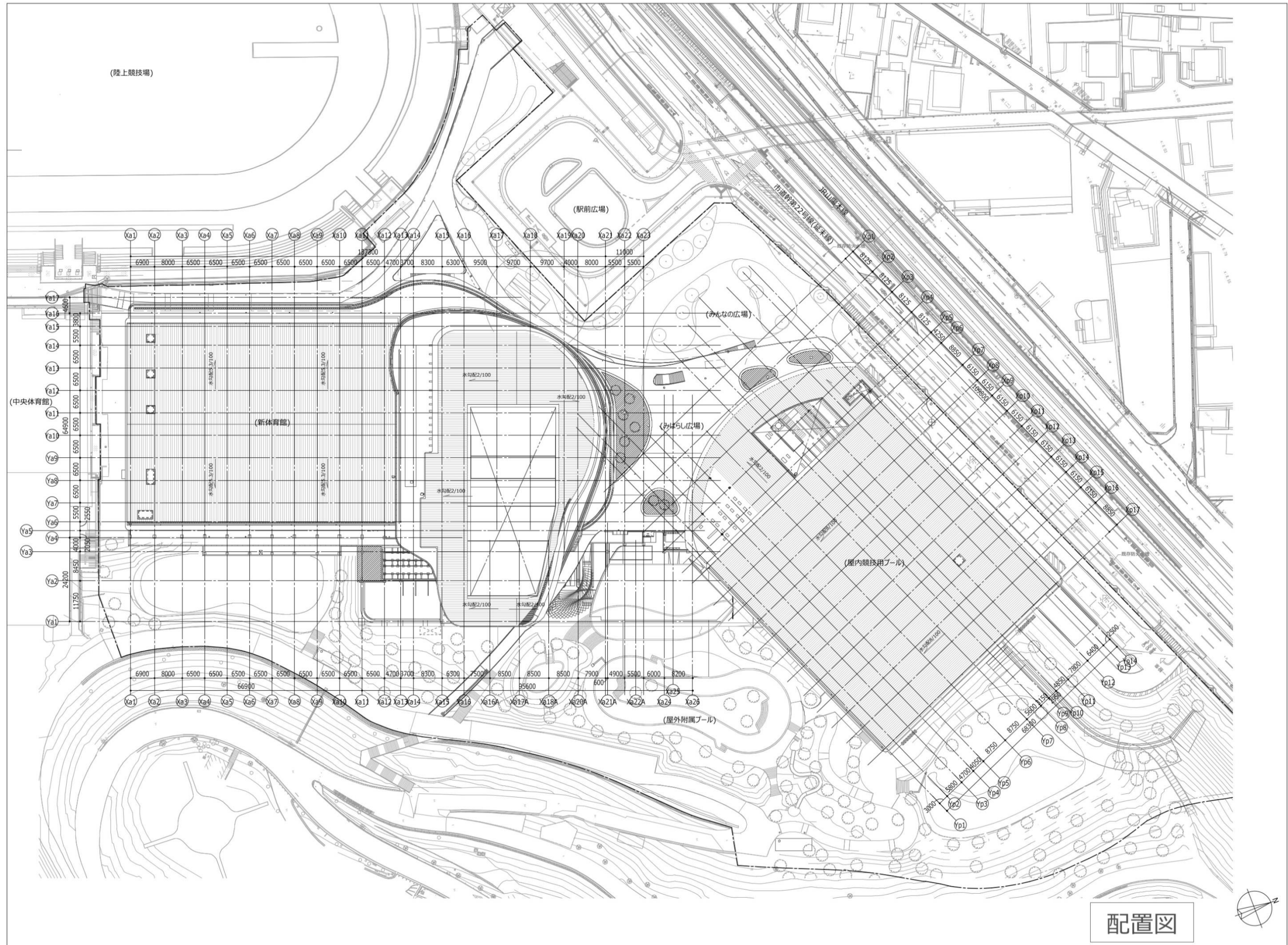


みんなの広場

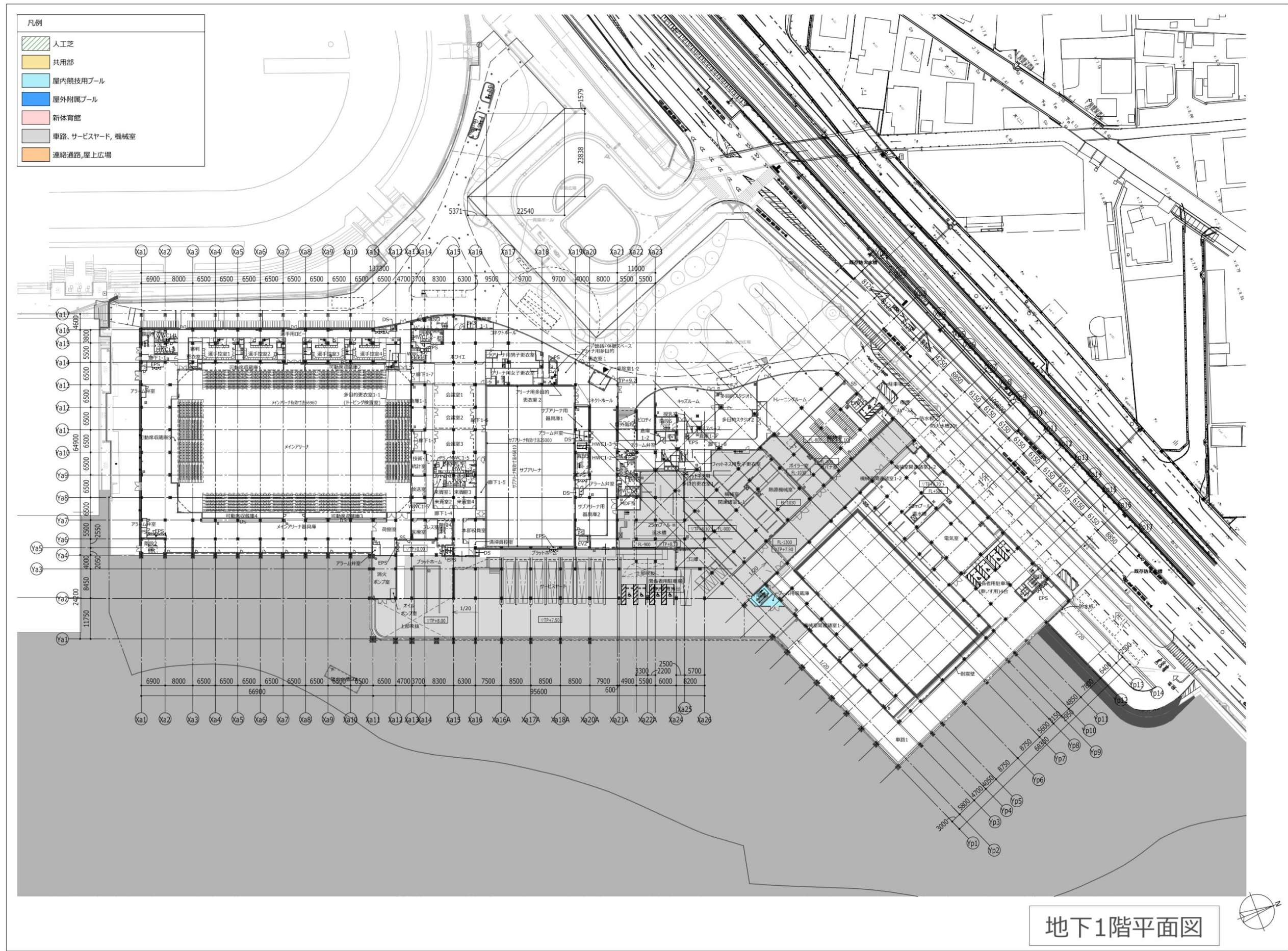


※イメージ図及び各種図面は、今後の協議等により変更となる場合があります。

□ 図面関係

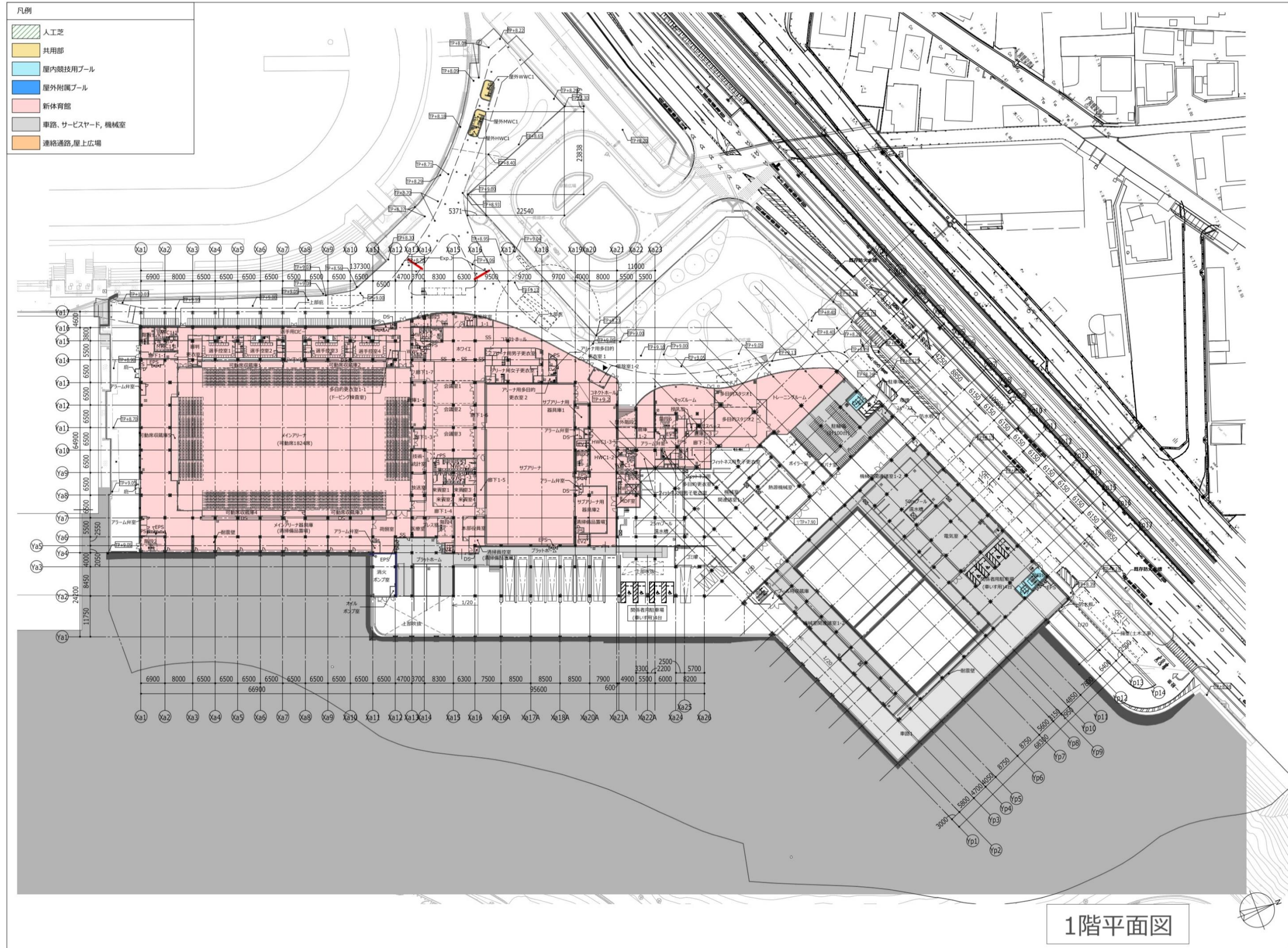


※イメージ図及び各種図面は、今後の協議等により変更となる場合があります。



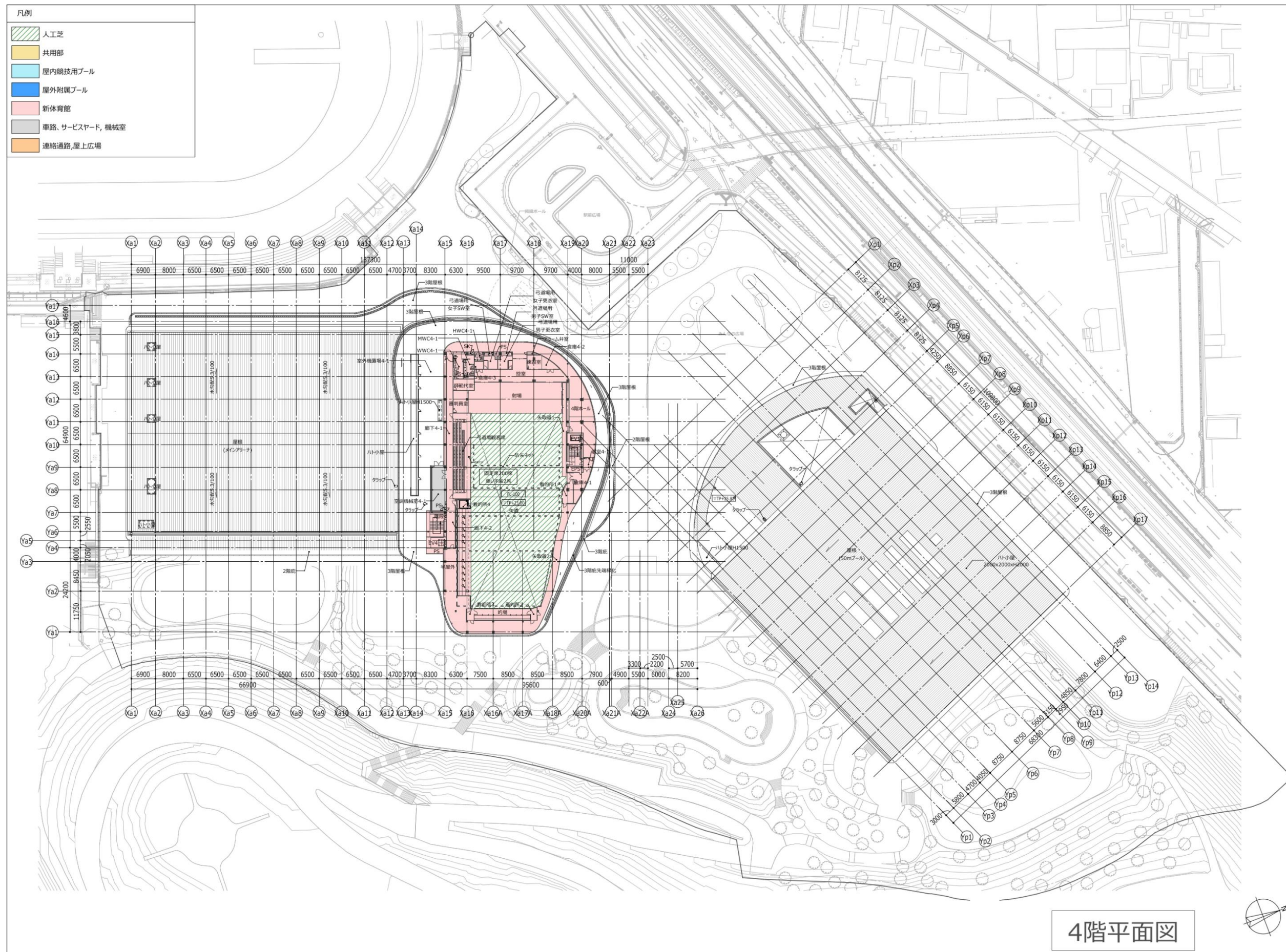
地下1階平面図

※イメージ図及び各種図面は、今後の協議等により変更となる場合があります。



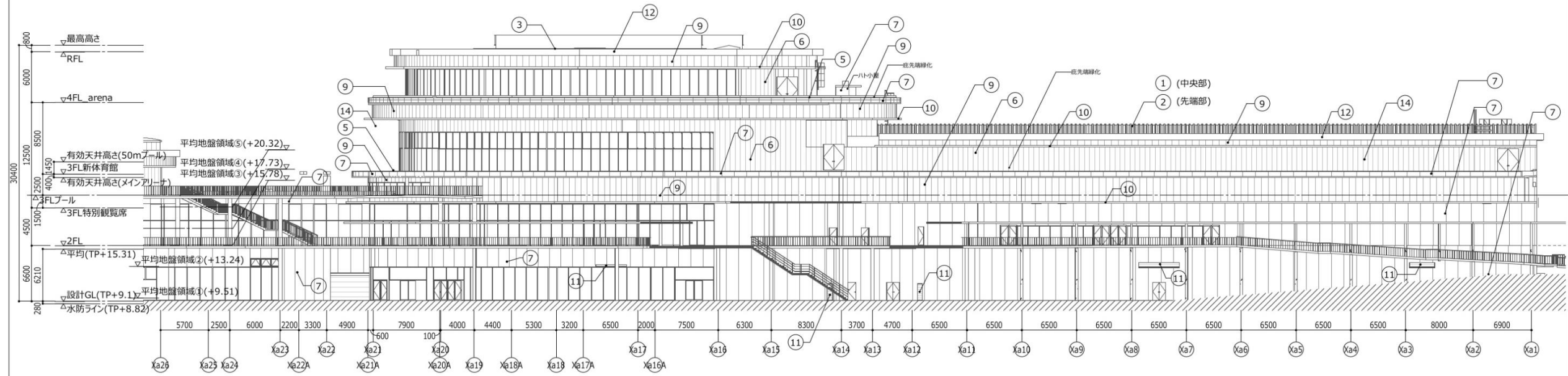
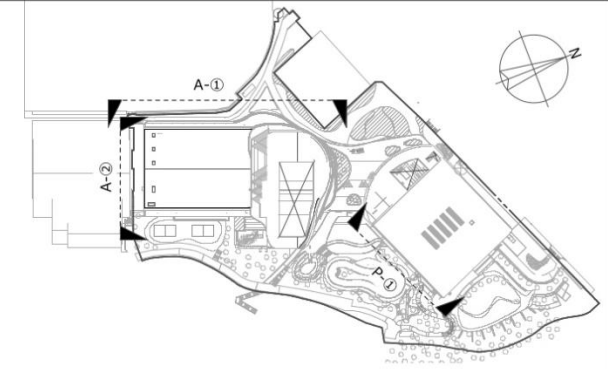
1階平面図

※イメージ図及び各種図面は、今後の協議等により変更となる場合があります。

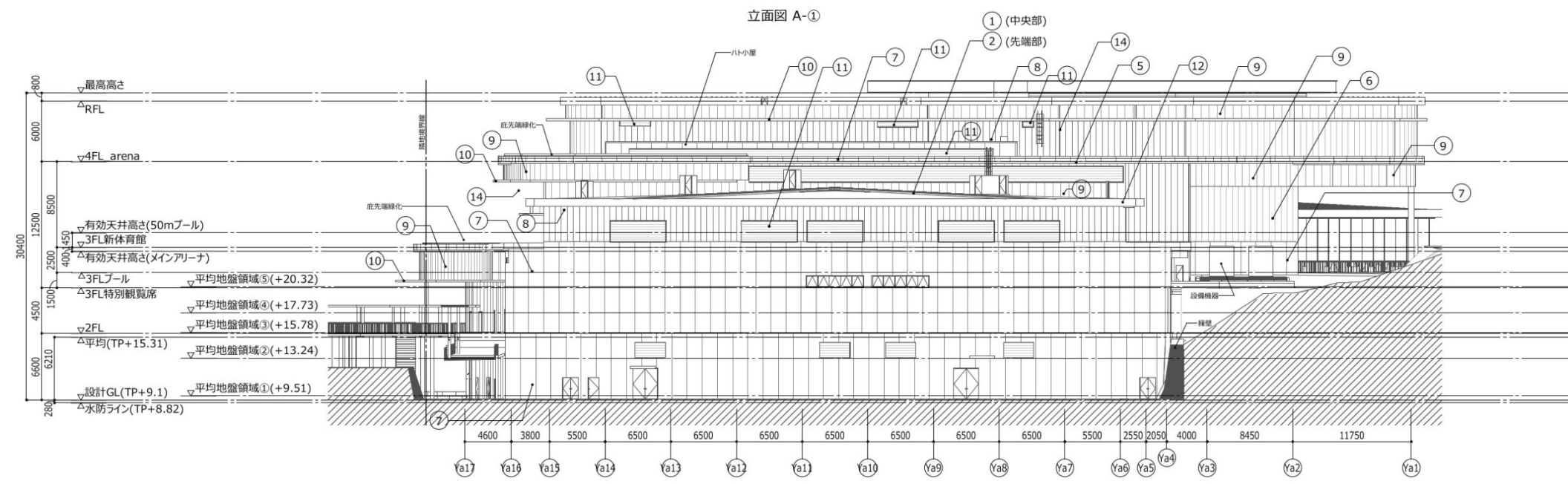


※イメージ図及び各種図面は、今後の協議等により変更となる場合があります。

1	屋根A(アリーナ部) ダブルカラーガルバリウム鋼板t0.6 天井吸音仕様(パンチングあり 開口率50%) +GW(10K)t100 +カラーガルバリウム鋼板t0.8(発泡ポリエチレンt4.0張り)(ダブル折板)	6	外壁A	ECPフラット縦張り+水性フッ素樹脂塗装
2	屋根B(先端部) スチール防水種1.6(塩ビシート1.2+カラー鋼板0.4)(ジョイント部完全熱融着) +改質アスファルトルーフィングt1.0 +高圧木毛セメント板t20 @誘発目地@1500	7	外壁B	化粧打放しコンクリート誘発目地@1500 +浸透性吸水防止材(下塗)+水性シリコン樹脂クリア塗装(上塗)
3	屋根C(その他) カラーガルバリウム鋼板t1.2+硬質ウレタンt25 +高耐摩耗性塩ビシート防水t1.2(機械的固定工法)	8	外壁C	ALC+吹付タイル
4	屋根D(プール部) カラーステンレスt0.5+GW(10K)t100 +カラーガルバリウム鋼板t0.8(発泡ポリエチレンt4.0張り)(ダブル折板)	9	外壁D	FKt6+ゴムアスファルト系シート+Kスパンサイディング
5	フラット部 RC+金ゴテ押え+押出法ポリスチレンフォームt30 +アスファルト防水 +押えコンクリートt80	10	二重庇	プレキャストコンクリート+塗膜防水
		11	アルミガラリ	BB-2種
		12	幕板	アルミスンドレル BB-2種
		14	縦樋	SUS管/連絡通路:アルミ押出型材



立面図 A-①

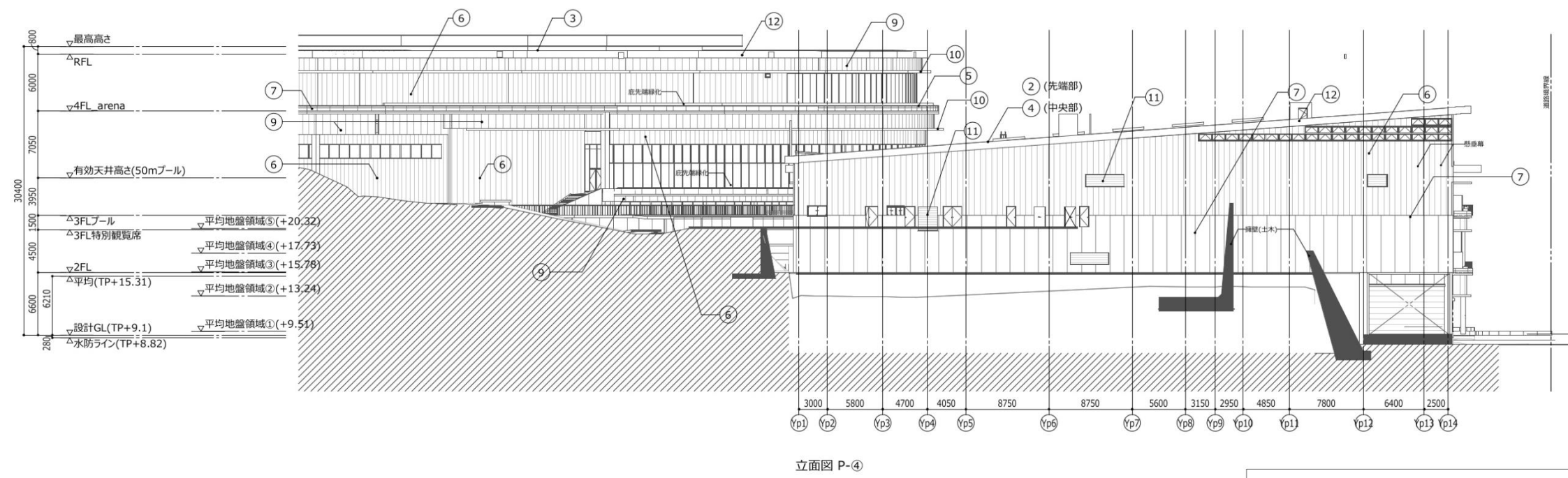
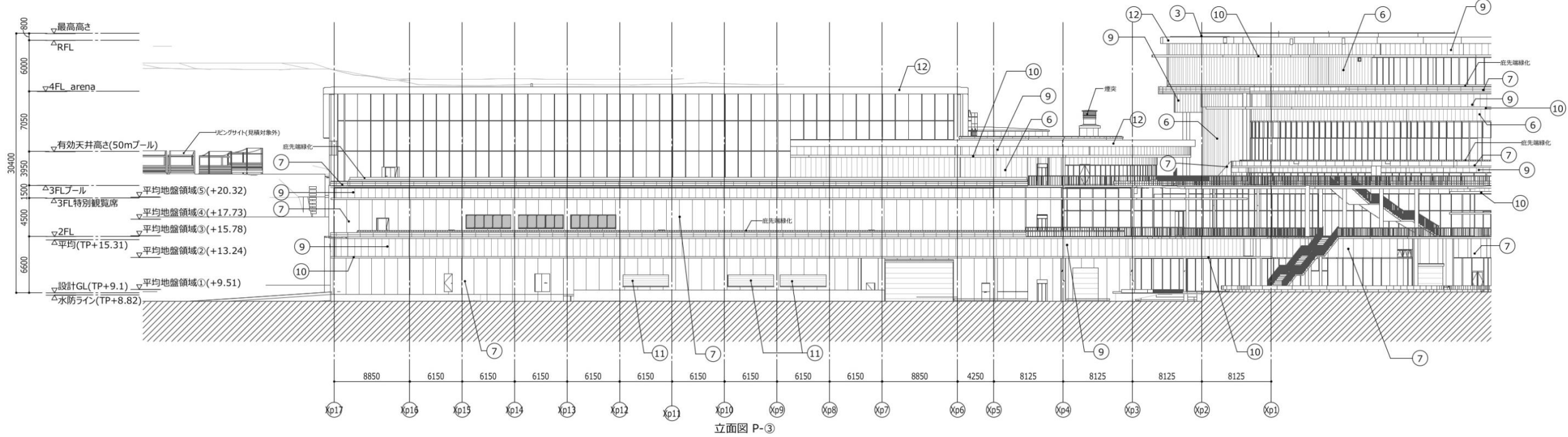
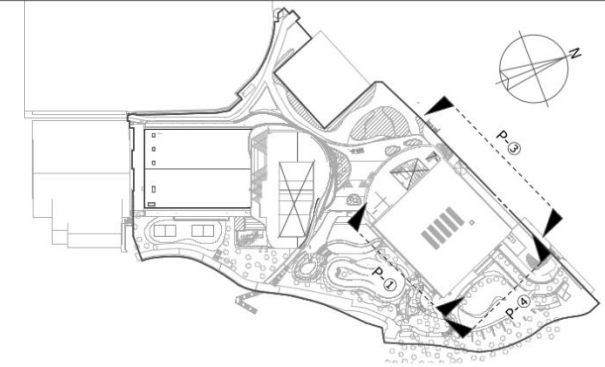


立面図 A-②

立面図(新体育館)

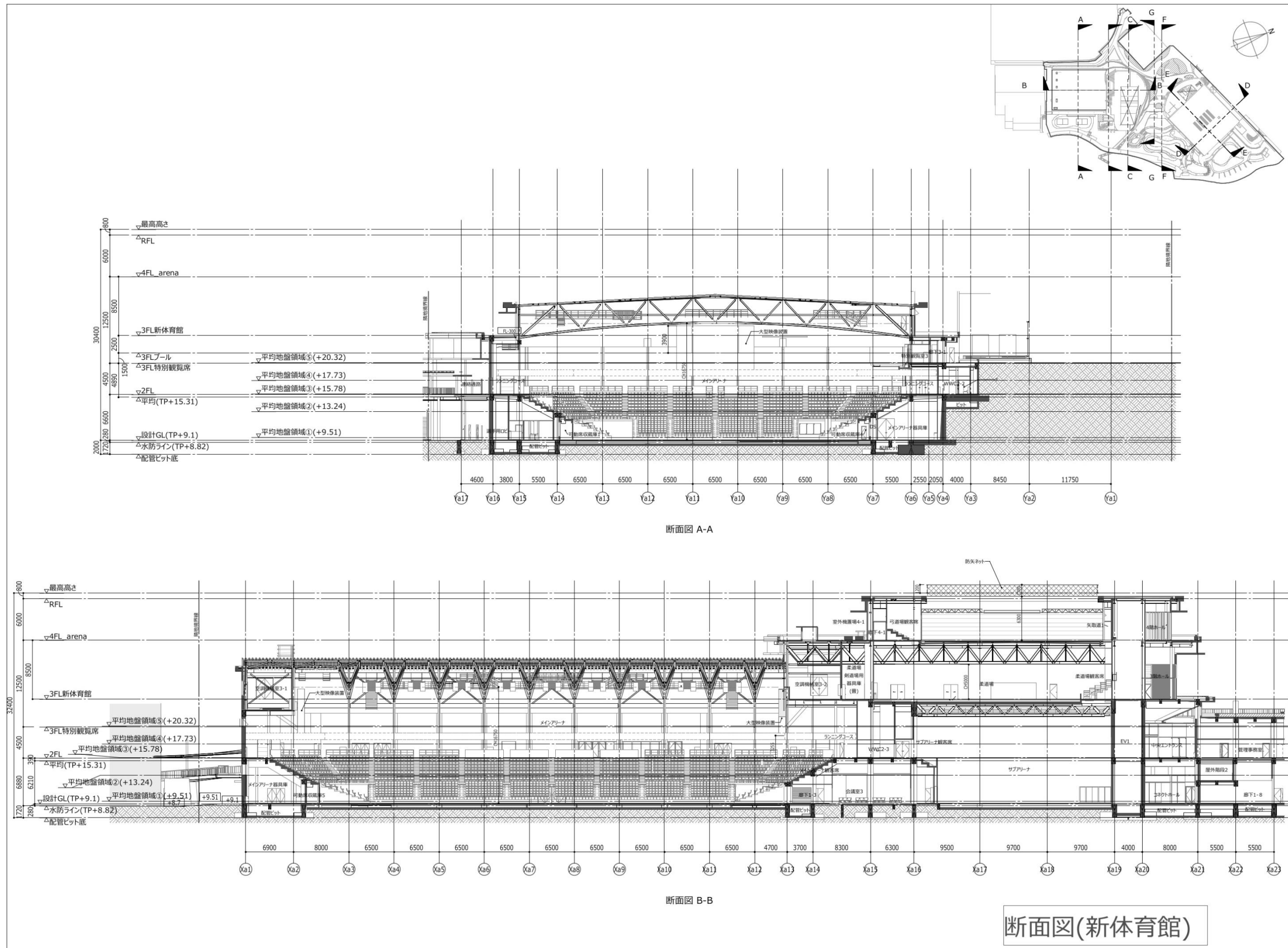
※イメージ図及び各種図面は、今後の協議等により変更となる場合があります。

1 屋根A(アリーナ部)	ダブルカラーガルバリウム鋼板t0.6 天井吸音仕様(パンチングあり 開口率50%) +GW(10K)t100 +カラーガルバリウム鋼板t0.8(発泡ポリエチレンt4.0張り)(ダブル折板)	6 外壁A	ECPフラット縦張り+水性フッ素樹脂塗装
2 屋根B(先端部)	スチール防水種t1.6(塩ビシートt1.2+カラー鋼板t0.4)(ジョイント部完全熱融着) +改質アスファルトルーフィングt1.0 +高圧木毛セメント板t20 @誘発目地@1500	7 外壁B	化粧打放しコンクリート誘発目地@1500 +浸透性吸水防止材(下塗)+水性シリコン樹脂クリア塗装(上塗)
3 屋根C(その他)	カラーガルバリウム鋼板t1.2+硬質ウレタンt25 +高耐候性塩ビシート防水t1.2(機械的固定工法)	8 外壁C	ALC+吹付タイル
4 屋根D(プール部)	カーステルステンt0.5+GW(10K)t100 +カラーガルバリウム鋼板t0.8(発泡ポリエチレンt4.0張り)(ダブル折板)	9 外壁D	Fkt6+ゴムアスファルトシート+Kスパンサイディング
5 フラット部	RC+金ゴテ押え+押出法ポリスチレンフォームt30 +アスファルト防水 +押えコンクリートt80	10 二重庇	プレキャストコンクリート+塗膜防水
		11 アルミガラリ	BB-2種
		12 幕板	アルミスパンドレル BB-2種
		14 壁種	SUS管/連絡通路:アルミ押出型材



立面図(屋内競技用プール)

※イメージ図及び各種図面は、今後の協議等により変更となる場合があります。



※イメージ図及び各種図面は、今後の協議等により変更となる場合があります。

