



MIZ!

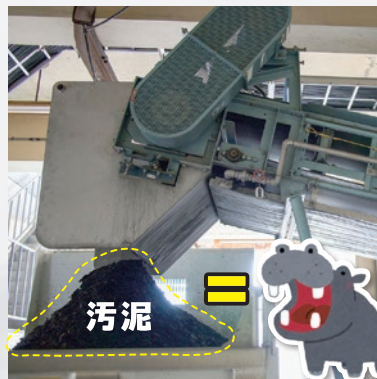
Vol.1

MIZOOM



みっずが表紙を解説

高速沈でん池(甲山浄水場)



汚泥

水をきれいにするときに取り除いた汚れ(汚泥)の量は1日で約2t。重さでカバ1頭分くらいにもなるんだって！

送水ポンプ



こうしてきれいになった水を急速ろ過池で砂の層に通して、さらに小さな汚れを取り除くんだ。仕上げにみんなもプールでおなじみの塩素で消毒したらおいしい水の出来上がり！送水ポンプでみんなのお家まで届けるよ。

「この大きな写真は高速沈でん池だよ。ここでは、薬品で水の中にある汚れを集めて、フロックという塊にして、池の底に沈めて汚れを取り除くよ。」

「ここでは、市内で1日に必要な水の約1/3(600,000m)、なんと小学校の25mプール約240杯分もの水を作ることができるよ！」

甲山浄水場は、姫路市豊富町豊富にある、市内で一番大きな浄水場なんだ。

ウォーターズ

上下水道の仕事に7フォーカス



このコーナーでは私『アクア』が上下水道のお仕事を紹介しますよ。

今回は新しい下水道管を整備する仕事を担当してきたもっさん(入庁6年目)にインタビューしてきましたよ!

も 学生時代に勉強していたものは下水道とは全然関係ありませんでした。なので、知識の習得が大変です。



そんなもっさんの今の仕事は船津・夢前地区の下水道管の整備と、広畑地区の浸水対策だつて!

も 下水道工事では、地面の下の水道管などがたくさん埋まっている所に、新しく下水道管を整備する場合があります。より難しさを感じます。



もっさん



も この仕事をしていなかったら、下水道のことをほとんど知らなかったと思います。工事の作業車を近くで見られるのは、ワクワクします(笑)

下水道って道路に埋まっています、目にする機会はないんだけど、奥が深い仕事なんだね。かっこいい! これからも姫路の下水道を願ひね!



全長 4.5m

モグラ×30



①

- ① 地中を掘り進んで下水道管を入れる機械(ドリル)
- ② 工事前に機械を確認するもっさん
- ③ 機械を入れるための穴を掘る様子
- ④ 機械の全体写真(長さ 約4.5m)

ご利用可能な キャッシュレス決済が増えます！

収納代行業者の変更に伴い、令和6年4月1日以降に発行する水道料金等の納付書の支払いに対応できるキャッシュレス決済が9種類に増えます。詳細については、ホームページをご確認ください。

さらに詳しく



お問い合わせ先

上下水道サービス課

☎021-2803

アクア姫のつづき

初めまして！

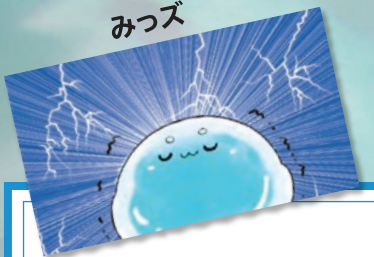
私の名前は『アクア』。姫路の水の守り神(言)うすぎ(言)ってころかな。

これまでの「ひめじ上下水道だより」から「M-N-E-E」に生まれ変わったよー

「M-N-E-E」には、「まもれ、いのちのみず」という思いがあるんだって。「これから姫路の「水」にかかわることを、しっかりと者でこつても頼りになる友達のみっずと一緒に、わかりやすくみんなにお届けするから、楽しみにしてねー！



みっず



このキャラクターの
正体は一体…?



アクア姫



アクア姫からのプチニュース

ひめじ動画チャンネル
「アクア姫の大冒険」



アクア姫が姫路の水を守るために奮闘する物語「アクア姫の大冒険」を制作しました。アクア姫とみっずが力を合わせて、ピンチを切り抜けます。観ればあなたも、ちよっぴり上下水道に詳しくなれるかも!? ぜひご覧くださいー！

アンケートは
こちらから



アンケートの締切は
令和6年
5月31日(金)
まで!

アンケートに答えて
QUOカードを
ゲットしよう!!



こんな情報が知りたい！
このページが面白かった！
…など、広報紙『MIZ!』に関する感想を大募集します！
アンケートに回答いただいた方の中から、抽選で3名様に500円分のQUOカードをプレゼントします。
当選者の発表は商品の発送をもって代えさせていただきます。アンケートにぜひご回答ください。