

姫路市×株式会社タップル

出会い・結婚支援に関する連携協定概要



社名：株式会社タップル

所在地：東京都渋谷区宇田川町40番1号
Abema Towers

設立：2013年12月2日

株主：株式会社サイバーエージェント100%
※東証プライム上場（証券コード 47510）

役員：代表取締役社長 平松繁和



取締役 飯塚勇太

執行役員 緒方由紀

資本金：1億2000万円

執行役員 川原祐志

事業内容：スマートフォン向けアプリケーション
の開発・運用

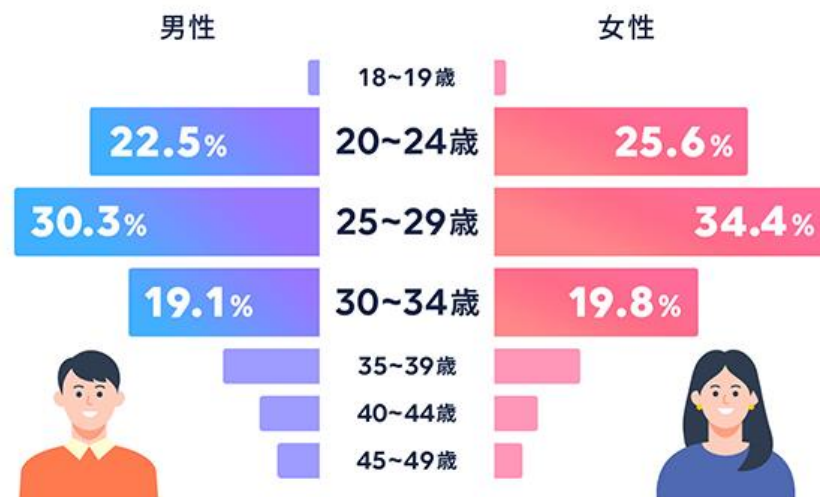
好きなことから恋の相手を見つけることができるマッチングアプリ

累計会員数1900万人突破！ ボリュームゾーンは20-34歳。(2022年6月時点)

アプリ内の画面イメージ



利用者の年齢分布





「本人確認」機能

メッセージのやりとりには公的証明書を利用した本人確認が必要です。



顔認証技術を活用した2段階本人確認

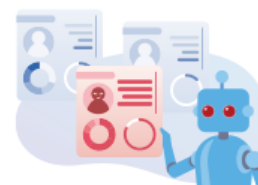
パナソニックの顔認証技術を用いて、審査を通過された方にのみ本人確認バッジを付与します。



24時間365日監視パトロール

オペレーターが監視を行い、不正な行動をチェックしています。

- プロフィール画像、趣味画像のチェック
- 悪質な会員の監視・強制退会
- 不快な文章の削除
- 公序良俗に反する内容の削除



AIを用いた悪質ユーザーの早期検知

AI技術を活用して不正な利用者の行動の特徴を分析しています。アプリに紛れ込む悪質ユーザーをすばやく発見し、違反行為を未然に防ぐ対策をとっています。



報告機能

不快な体験や不審な相手を発見した時、誰でもすぐに「報告機能」から、運営に知らされることができます。報告したことが相手に知られることはありません。



会う前の連絡先交換の禁止

2021年10月から、タプル内での連絡先の聞き出し・交換を禁止しています。個人の連絡先を教えることからトラブルに巻き込まれることを防ぐためです。



セーフティセンター

アプリ内に安心・安全のガイドライン「セーフティセンター」を設置しています。よくあるお悩みを事例ごとに紹介しているので解決方法を簡単に探せます。



24時間365日のサポート体制

お問い合わせフォームから24時間365日、お問い合わせを受け付けています。また、万が一のトラブル時にはLINE電話で緊急電話のサポートも行っております。

2022年8月「結婚相手紹介サービス業認証機構」が定める安心・安全なネット系婚活サービスの評価制度「インターネット型結婚相手紹介サービス業認証制度」にてマッチングアプリ初となる認証マークを取得



20 0004

認証番号	認証するサービスの名称	事業者名
200004 (01)	タッブル	株式会社タッブル
	本社所在地	有効期間満了日
	東京都渋谷区宇田川町40-1	令和6年8月15日

「インターネット型結婚相手紹介サービス業認証制度」について

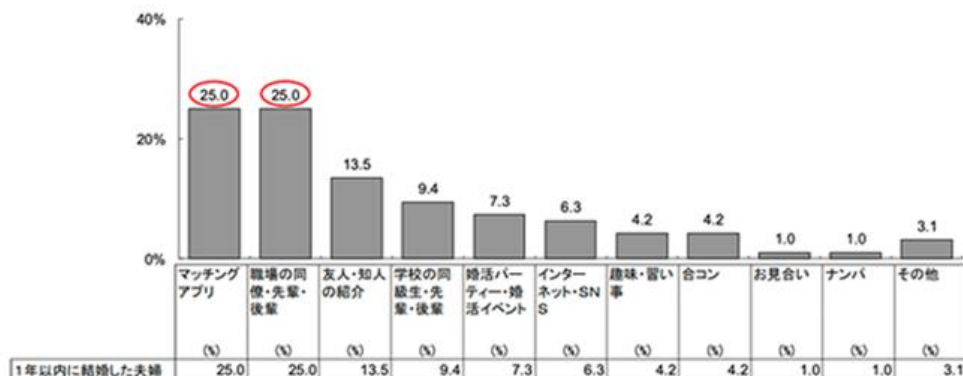
「インターネット型結婚相手紹介サービス業認証制度」は、健全な婚活サービスの普及と、消費者の安心・安全なサービス利用の促進を目的として、「特定非営利活動法人 結婚相手紹介サービス業認証機構」が運営する制度です。同機構により「結婚相手探し」または「結婚を前提とした交際相手探し」に関するサービスであることの明示、適正な契約・関係法令順守、本人確認の徹底と適切な役務の品質確保のための24時間365日監視体制の実施等といった認証基準に基づく審査が行われ、適正に運営する事業者には認証マークの付与がなされます。

(1) 出会いのきっかけについて

1年以内の結婚では「マッチングアプリ」「職場の出会い」が同率トップ！
 「マッチングアプリ」で4人に1人が結婚する時代に！
 コロナ明けの影響か？定番の「職場の出会い」も復活！

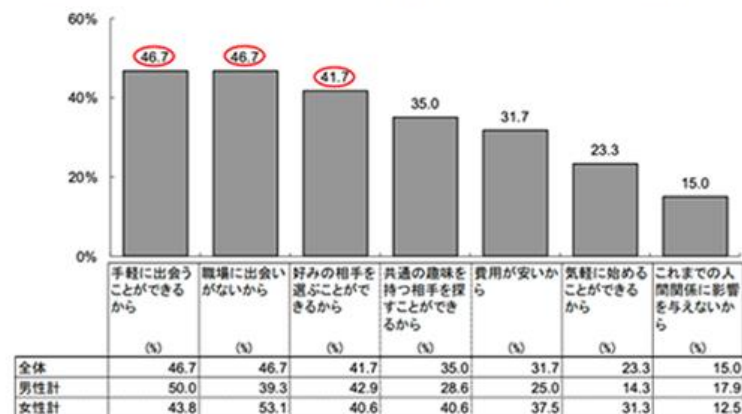
Q. 夫婦の出会いのきっかけは何ですか（単一回答）

（1年以内に結婚した夫婦が回答）



Q. 「マッチングアプリ」を利用した理由は何ですか（複数回答）

（「婚活」で「マッチングアプリ」を利用したことがある人が回答）



2023/11/16 明治安田生命 プレスリリースより抜粋

※対象者属性

調査対象：20～79歳の既婚男女 調査エリア：全国

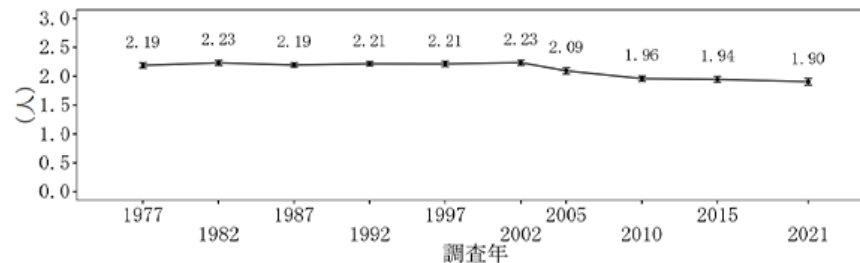
調査期間：2023年10月12日(木)～10/16(月) 調査方法：インターネット調査

有効回答数：1620人

「1夫婦あたりの子供の数」の変化は小さい

1982年：2.23に対し、2021年：1.90へ低下

図表 6-1 調査別にみた、夫婦の完結出生子ども数（結婚持続期間 15～19年）

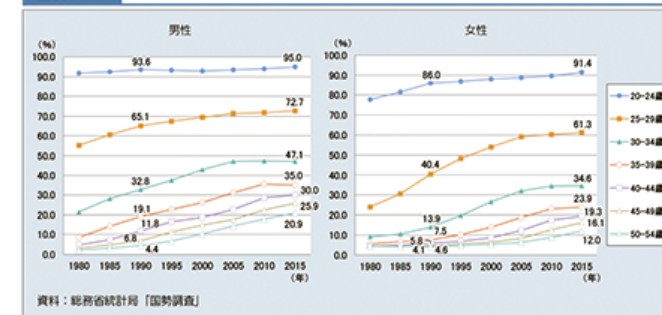


第16回出生動向基本調査より

未婚率の上昇は顕著

30代前半の未婚率は1980年代に比べ、男性は2倍以上、女性は3倍以上上昇

図表 1-1-8 年齢階級別未婚率の推移



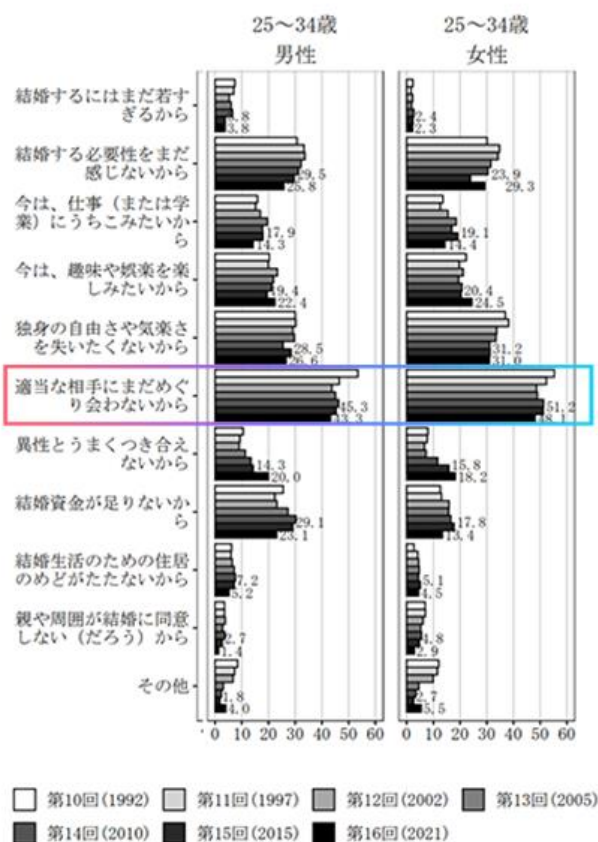
令和2年版 厚生労働白書より

婚姻率(数)の低下が
少子化の要因としては大きい

独身でいる理由

25～34歳の未婚者に独身でいる理由を尋ねると、男女とも「適切な相手にまだめぐりあわない」が最も多い

(2022/9/9 国立社会保障・人口問題研究所より発表された「第16回出生動向基本調査（結婚と出産に関する全国調査）」より抜粋)



「適切な相手との出会い」を増やし
「恋愛総量」を増やすことで
婚姻率・婚姻数を大きく上昇
させられるチャンス!

※国立社会保障・人口問題研究所は、令和3（2021）年6月に実施した「第16回出生動向基本調査（結婚と出産に関する全国調査）」の結果（2022年9月9日）
※25～34歳の未婚者に、何%の人が各項目を独身でいる理由（3つまで選択）として挙げているかを示す。設問「あなたが現在独身でいる理由は、次の中から選ぶとすればどれですか。ご自分に最もあてはまると思われる理由を最高3つまで選んで、右の回答欄に番号を記入してください（すでに結婚が決まっている方は「最大の理由」の欄に12を記入してください）。」

恋愛総量の最大化

わたしたちは、恋愛の可能性を信じています。

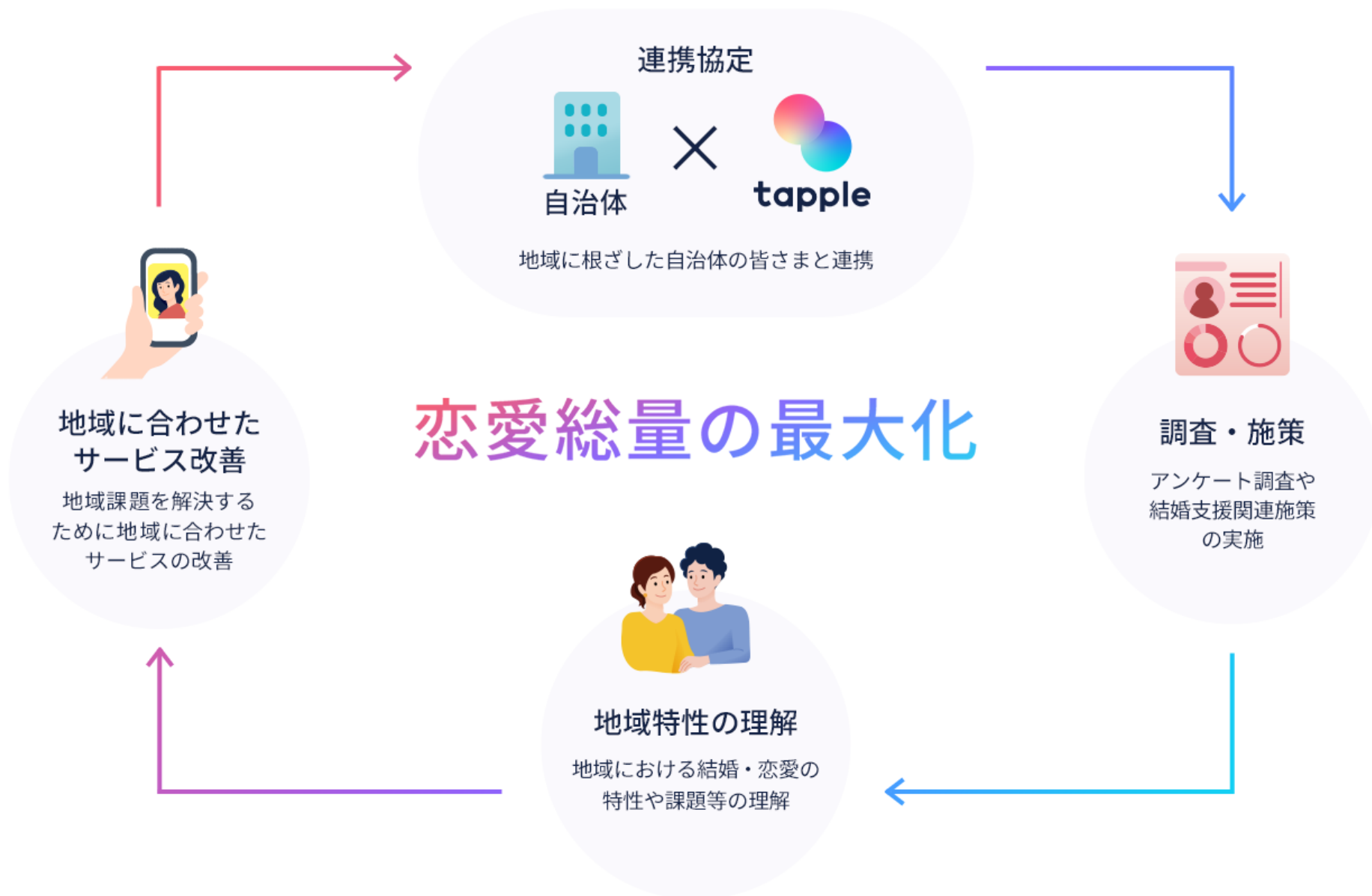
恋をする過程で、人は豊かな感情を知り、

日々の心の温度が少しずつ上がっていく。

タップルは、あらゆる「恋」を応援し、

交際や結婚につながる機会を最大化することで、

少子化など社会問題の解決に貢献していきます。



業界に先駆けて、これまで4自治体(県・市・町)と連携協定を締結





本協定での取り組み

1

アンケート調査・分析

結婚を希望する人が求める出会い・結婚支援のニーズや課題を把握するためのヒアリングやアンケート調査及び分析に関する調査の実施

2

セミナー開催

マッチングアプリをはじめとする多様な婚活サービスについて、トラブルに巻き込まれない利用方法や留意点、自身の希望にあったサービスの選択方法などに関する啓発セミナーを開催

3

マッチングアプリ護身術ガイドブックの配布

マッチングアプリの安全な利用法をまとめた「護身術ガイドブック」を市役所や市内の大学等へ配布

4

市民限定でのアプリ利用料の補助

姫路市民限定でアプリ利用料金の補助

姫路市における
恋愛総量最大化



姫路市における
婚姻数増加を加速



姫路市における
人口減少の
スピードを緩和