

自家用有償旅客運送の更新登録の申請について

現在、自家用有償旅客運送の登録を受けて運行中の家島及び坊勢コミュニティバスの登録期間が令和 6 年 3 月 31 日をもって有効期間の期限を迎えることから、有効期間更新のため地域公共交通会議の合意を得ようとするもの。

1 名称、住所、代表者の氏名

名 称：姫路市
住 所：姫路市安田四丁目 1 番地
代表者の名称：姫路市長 清元 秀泰

2 登録番号

神兵市交第 9 号

3 自家用有償旅客運送の種別

交通空白地有償運送

4 路線（交通空白輸送に係るもの）

	起点	主たる経過地	終点	キロ程
1	宮港	赤坂	真浦公園	5.2km
2	網場南	真浦公園	赤坂	5.0km
3	網場南	真浦公園・老人福祉センター	赤坂	6.6km
4	サービスセンター前	西ノ浦	サービスセンター前	5.4km

5 輸送実績の推移・・・・・・・・・・ p.2 及び p.3 参照

6 更新登録の期間（有効期間）

道路運送法第 79 条の 6 第 1 項の規定に基づく交通空白地有償運送の有効期間更新を行い、有効期間を令和 6 年 4 月 1 日～令和 8 年 3 月 31 日としたい。

○輸送実績の推移（月別 乗車人員及び日平均乗車人員の推移）

【家島】

令和2年度実績

	4月	5月	6月	7月	8月	9月	10月	11月	12月	1月	2月	3月	計
運行日（日数）	21	18	24	23	21	21	21	19	20	18	18	23	247
乗車人員（人／月）	616	580	831	840	900	829	997	769	741	531	640	960	9,234
宮ルート	318	277	388	415	454	402	462	339	376	240	323	441	4,435
真浦ルート	298	303	443	425	446	427	535	430	365	291	317	519	4,799
日平均乗車人員（人／日）	29.3	32.2	34.6	36.5	42.9	39.5	47.5	40.5	37.1	29.5	35.6	41.7	37.4

※ 6～9月の土曜日運行の日数カウントは0.5日としてカウントしています。

令和3年度実績

	4月	5月	6月	7月	8月	9月	10月	11月	12月	1月	2月	3月	計
運行日（日数）	21	18	24	22.5	21.5	21.5	21	19	20	18	18	22	246.5
乗車人員（人／月）	932	789	924	910	919	806	1,032	812	879	664	696	793	10,156
宮ルート	419	359	478	412	447	407	498	376	428	309	285	339	4,757
真浦ルート	513	430	446	498	472	399	534	436	451	355	411	454	5,399
日平均乗車人員（人／日）	44.4	43.8	38.5	40.4	42.7	37.5	49.1	42.7	44.0	36.9	38.7	36.0	41.2

※ 6～9月の土曜日運行の日数カウントは0.5日としてカウントしています。

令和4年度実績

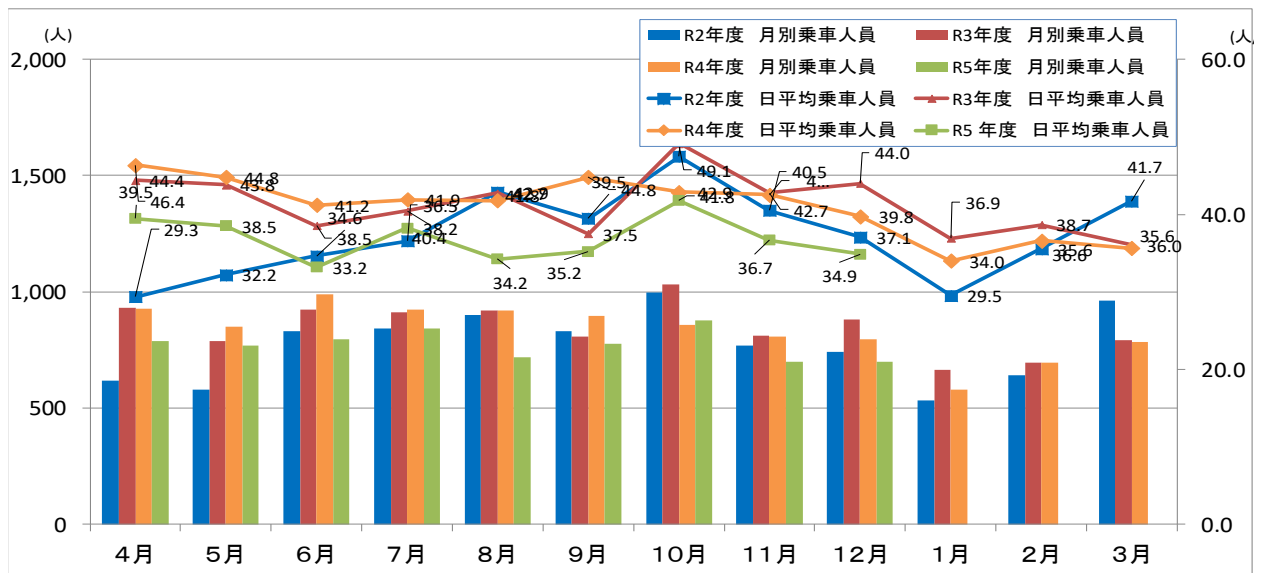
	4月	5月	6月	7月	8月	9月	10月	11月	12月	1月	2月	3月	計
運行日（日数）	20	19	24	22	22	20	20	19	20	17	19	22	244
乗車人員（人／月）	927	851	989	922	919	896	858	808	795	578	695	783	10,021
宮ルート	400	351	402	394	382	353	353	336	331	220	282	313	4,117
真浦ルート	527	500	587	528	537	543	505	472	464	358	413	470	5,904
日平均乗車人員（人／日）	46.4	44.8	41.2	41.9	41.8	44.8	42.9	42.5	39.8	34.0	36.6	35.6	41.1

※ 6～9月の土曜日運行の日数カウントは0.5日としてカウントしています。

令和5年度実績

	4月	5月	6月	7月	8月	9月	10月	11月	12月	1月	2月	3月	計
運行日（日数）	20	20	24	22	21	22	21	19	20				189
乗車人員（人／月）	789	770	796	841	719	775	877	697	697				6,961
宮ルート	344	301	344	375	293	343	384	243	265				2,892
真浦ルート	445	469	452	466	426	432	493	454	432				4,069
日平均乗車人員（人／日）	39.5	38.5	33.2	38.2	34.2	35.2	41.8	36.7	34.9				36.8

※ 6～9月の土曜日運行の日数カウントは0.5日としてカウントしています。



【坊勢】

令和2年度実績

	4月	5月	6月	7月	8月	9月	10月	11月	12月	1月	2月	3月	計
運行日(日数)	20.5	18.5	22	21	19	19	24	21	22	20	20	24.5	251.5
乗車人員(人/月)	676	685	972	915	906	882	1,192	1,064	1,056	748	801	999	10,896
右回り	676	685	972	915	906	882	1,000	876	855	608	635	772	9,782
左回り	—	—	—	—	—	—	192	188	201	140	166	227	1,114
日平均乗車人員(人/日)	33.0	37.0	44.2	43.6	47.7	46.4	49.7	50.7	48.0	37.4	40.1	40.8	43.3

令和3年度実績

	4月	5月	6月	7月	8月	9月	10月	11月	12月	1月	2月	3月	計
運行日(日数)	23	20.5	24	22.5	21.5	21.5	23.5	21	22	20	20	24	263.5
乗車人員(人/月)	1,046	899	953	999	1,020	985	1,208	1,085	918	697	654	886	11,350
右回り	842	718	738	807	766	767	959	879	725	564	515	701	8,981
左回り	204	181	215	192	254	218	249	206	193	133	139	185	2,369
日平均乗車人員(人/日)	45.5	43.9	39.7	44.4	47.4	45.8	51.4	51.7	41.7	34.9	32.7	36.9	43.1

令和4年度実績

	4月	5月	6月	7月	8月	9月	10月	11月	12月	1月	2月	3月	計
運行日(日数)	22.5	21	24	22.5	22	20	22.5	21	22	19	20.5	24	261
乗車人員(人/月)	954	887	990	1,029	924	904	1,065	961	906	722	833	1,007	11,182
右回り	790	716	766	812	708	719	791	740	663	533	634	755	8,627
左回り	164	171	224	217	216	185	274	221	243	189	199	252	2,555
日平均乗車人員(人/日)	42.4	42.2	41.3	45.7	42.0	45.2	47.3	45.8	41.2	38.0	40.6	42.0	42.8

令和5年度実績

	4月	5月	6月	7月	8月	9月	10月	11月	12月	1月	2月	3月	計
運行日(日数)	22	22	24	22.5	21	22	23	21.5	22				200
乗車人員(人/月)	994	934	998	997	951	933	942	820	792				8,361
右回り	741	703	754	752	721	702	680	617	635				6,305
左回り	253	231	244	245	230	231	262	203	157				2,056
日平均乗車人員(人/日)	45.2	42.5	41.6	44.3	45.3	42.4	41.0	38.1	36.0				41.8

