

社会福祉士

資格・免許職

勤続年数

1年

MY CARRIER
令和5年度入庁 現職



こども家庭総合支援室

業務内容

姫路市に住む18歳未満の子どもの養育や家族関係など子育て家庭の様々な相談対応、児童虐待の対応を行っています。電話相談や、実際に小中学校や高校へ訪問しての対応も行っています。



Q 仕事のやりがい

子どもや家庭にとって何が1番良いかを考えアプローチしますが、すぐに成果が現れるわけではありません。家庭訪問や面接を重ねて、「相談して楽になった、ありがとう」と言ってもらえた時にやりがいを感じます。

Q これからの目標

現在は児童分野ですが、高齢や障がい、生活困窮者など分野を問わず姫路市全体の課題を抱えた方へ寄り添えるような社会福祉士になりたいです。



Q 職場の雰囲気・人間関係

現在姫路市では、精神保健福祉士、保健師、保育士、臨床心理士など、専門的な知識を持った職員で姫路市全体の子ども支援を行っています。自分の知識では補えないことも、周りの職員へ相談することで専門的な助言がもらえたり、一人で問題を抱えずに相談のできる居心地の良い職場です。

＼ 受験生へメッセージ /

児童、高齢、障がいなど分野に関わらず幅広い方々に社会福祉士として接することができるのは行政機関の魅力の一つです。一緒に姫路を良くする気持ちを持って受験していただければと思います。

保健師

資格・免許職

勤続年数

2年

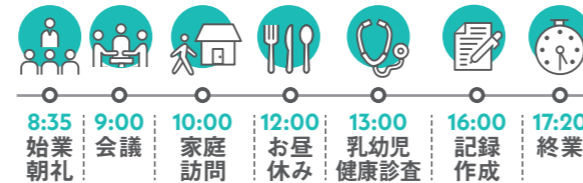
MY CARRIER
令和4年度入庁 現職



中央保健センター北分室

業務内容

子育て支援、乳幼児健診、思春期出前授業、こころの健康に関する支援、健康づくりに関する支援、難病患者への支援、保健センターでの窓口対応など、市の保健師として市民の健康を守っています。



Q 姫路市を選んだ理由(入庁動機)

姫路市は中核市であり、保健所と保健センターの両方の機能を持ち合わせており、市民と最も近くで関わることができるからです。



Q 印象に残っている出来事

中学生に対して行う「思春期出前授業」の際、授業後のアンケートで「命の大切さがよく分かった」「家族に話そうと思う」と、この授業がきっかけとなり、彼らが生きていく上での一つの要素になれたと思うと嬉しかったです。

Q 姫路市の保健師として

行政保健師として、支援が必要なご家庭にこちらから連絡をすることがあります。その時、対象の方は不安な気持ちが大きく、私たちが寄り添って、不安を減らしながらも、健康を守ることが大切です。全ての出会いが自分を成長させてくれると感じ、日々勉強しながら頑張っています。

＼ 受験生へメッセージ /

姫路市は人がとってもあたたかいです。姫路市採用試験の日、バスに乗る私に姫路市民の方々が応援の声をくださいました。入庁してからも、市民の方々があたたかい言葉をかけてくださいます。そんな姫路市で、一緒に働くことを楽しみにしています！

心理

資格・免許職

勤続年数

3年

MY CARRIER
令和3年度入庁 現職



こども家庭総合支援室

業務内容

姫路市に住む18歳未満の子どもとその家庭及び妊産婦を対象に、子育て等に関する相談対応、児童虐待防止支援を行っています。



Q 姫路市の強み

正規職員として心理職を採用している自治体は珍しく、姫路市は子ども支援に力を入れています。心理士が地区担当のケースワーカーと一緒に家庭訪問等のアウトリーチ支援ができるという強みもあります。

Q 姫路市の心理士として

子どもの発達や関わり方に不安・悩みを抱える保護者や関係機関に対して、子どもと接した様子をフィードバックしたり、場合によっては心理検査や行動観察等を実施することがあります。



Q 仕事のやりがい

短期間での解決は難しく、根気強く継続して支援を行うことで少しずつ関係性を築き、更に深い話ができた時にやりがいを感じます。また、子どもからの手紙で「ありがとう」と感謝の言葉をもらったり、経過報告で元気に過ごしていると聞くと嬉しいです、やりがいを感じます。

MORE 行政機関の心理士へ転職

前職で心理士として働いている際、地域での支援の重要性を感じ、行政機関(姫路市)の心理士への転職を決めました。支援対象が限定されず、市民全体へ向けた支援を行えることは行政心理士の魅力です。

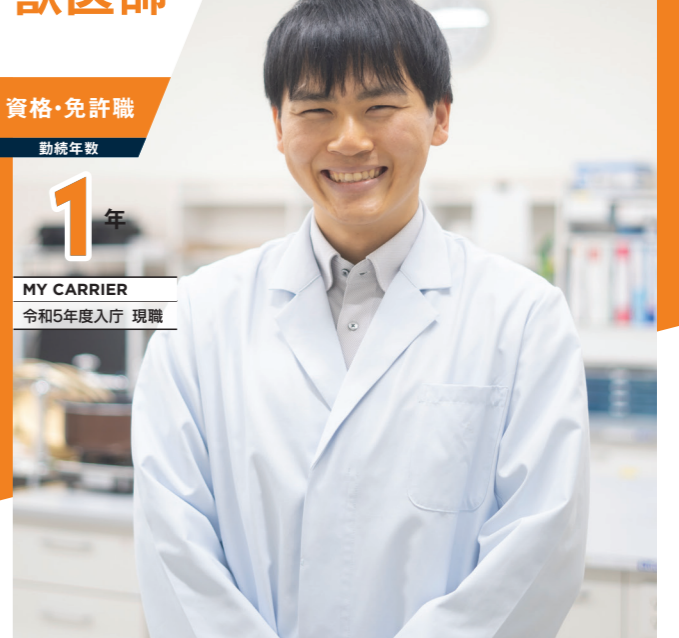
獣医師

資格・免許職

勤続年数

1年

MY CARRIER
令和5年度入庁 現職



食肉衛生検査センター

業務内容

全国の農場から出荷された牛が1頭ずつ食用に適するか否かの検査をしています。現場での「と畜検査」に加え、微生物・理化学・病理検査などの「精密検査」、と畜場関係者への衛生指導も行っています。

と畜検査がある日



Q 仕事のやりがい

生産者と消費者の間の最後の関門として、消費者の食の安全・安心を守るための大切な業務であり、やりがいに繋がっています。



Q 大変なこと

と畜検査は短時間で正確な判断が求められます。時には全部廃棄を命じることもあり、非常に責任の重い仕事だなと感じています。



Q 市の職員として働く想い

姫路市は多くのブランド牛検査を扱い、また、県内で唯一、衛生基準などが厳しい米国と欧州連合に向けて牛肉を処理することができます。世界中の方々が口にする可能性がある牛肉を検査することは、責任重大であり、光栄に思っています。

仕事アイテム

