

姫路市孤独・孤立対策官民連携 プラットフォーム

「孤独・孤立」は、人生のあらゆる場面で誰にでも起こり得るもので、社会全体で対応しなければならない問題です。近年、人と人との「つながり」が希薄化し、より深刻な問題となっています。「孤独・孤立」に至る要因は幅広く、制度の狭間にいる方も存在します。

多様な悩みを持つ方々の支援と孤独・孤立を予防する地域づくりに向け、行政やNPO、企業など様々な主体の支援機関の連携を促進するため「姫路市版孤独・孤立対策官民連携プラットフォーム」を設置します。

趣旨にご賛同いただける皆様のご入会をお待ちしております。

「つながる（連携）」

団体の種別や活動分野、地域を超え広くつながり、孤独・孤立の問題に取り組めます。

「学べる・意見交換・情報交換」

研修等の開催、事例の共有等、多様な分野の取り組みを学ぶとともに、分野を超えて意見交換や情報交換ができる機会をつくれます。

「知る・知らせる」

各団体の連携事例等を会員間で共有するほか、参加団体の一覧や取組内容等を市HPにおいて広く発信し、当事者支援につなげていきます。

入会はこちら

検索 ▶ 姫路市オンライン手続き
ポータルサイト ▶ 手続き一覧 ▶
「孤独・孤立」で検索

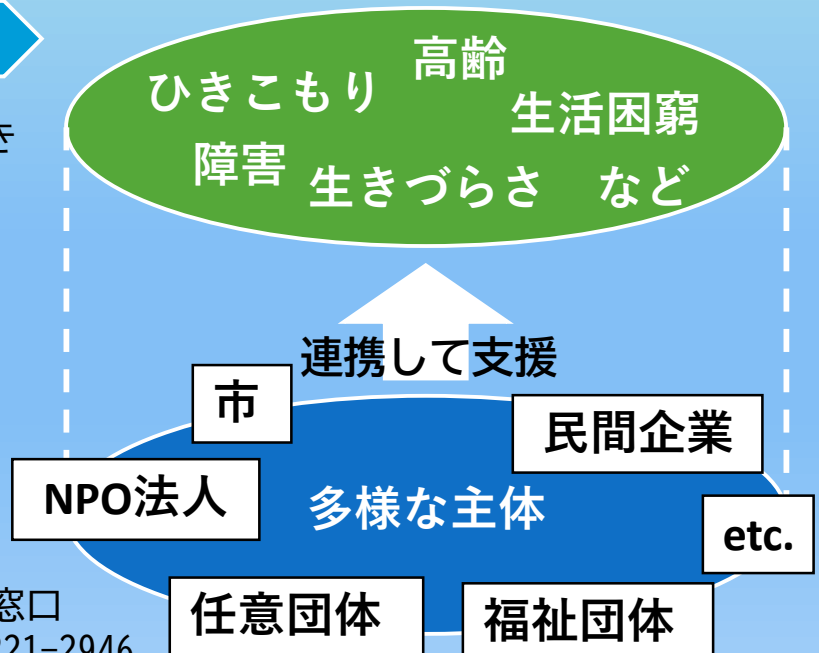


〔問い合わせ〕

姫路市地域福祉課 福祉つながる窓口

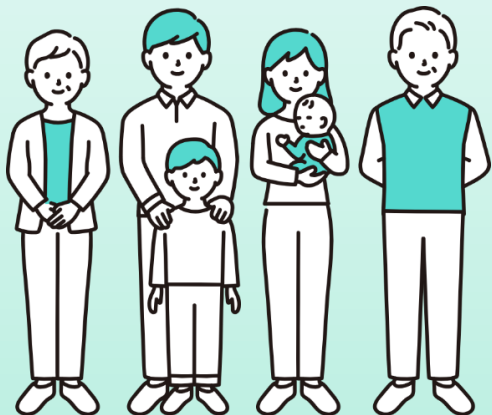
電話 079-221-2303 / FAX 079-221-2946

E-mail chiikifukushi@city.himeji.hyogo.jp



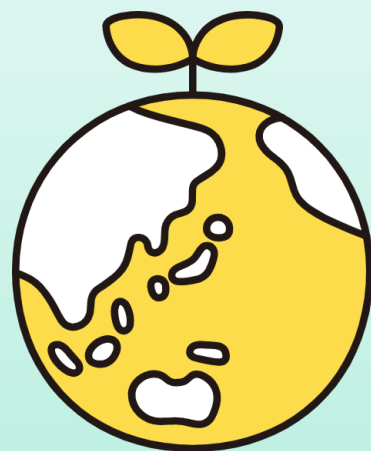
令和8年
2月12日(木)
10:00～11:30

姫路市孤独・孤立対策官民連携 プラットフォーム キックオフイベント



参加無料

申込制
(定員70人)



会場

姫路市総合福祉会館5階 第1会議室

対象

孤独・孤立対策に関心のある団体
(福祉団体、NPO法人、民間企業、任意団体等)

主な 内容

○多様な分野と連携して孤独孤立の防止につながっている取り組みの発表

【発表団体】

- ・社会福祉法人姫路市社会福祉協議会
- ・認定特定非営利活動法人コムサロン21
- ・共生社会研究会「えんがわ」

○意見交換

※発表団体の話で盛り上がったり、各団体で取り組んでいること等を紹介するなど、ワイワイと話をして知り合いを広げ交流を深めます。

※名刺やチラシがあればご用意ください

申込

検索

➤姫路市オンライン手続き
ポータルサイト➤手続き一覧
➤「孤独・孤立」で検索



【問い合わせ】姫路市地域福祉課 福祉つながる窓口

電話 079-221-2303/FAX 079-221-2946

E-mail chiikifukushi@city.himeji.hyogo.jp