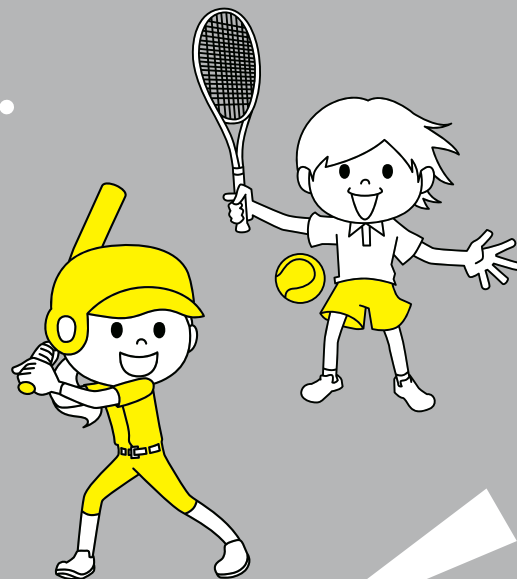


姫路市中学校部活動の地域展開「姫カツ」



やっ  
て  
み  
た  
い  
を  
**実現**



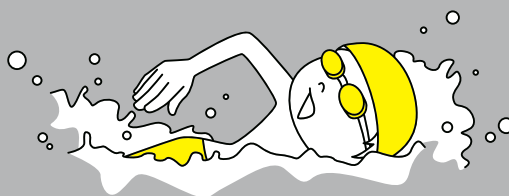
**CHALLENGE  
HIME  
KATSU**



**姫カツクラブ参加者募集**

募集期間

**6/30**📅から**7/21**📅



# 姫カツ

とは？

姫カツには、**姫カツクラブ**（下記）と  
**姫カツ連携活動**（裏表紙）があります

## 姫カツクラブ

について

学校部活動にある種目の活動を中心に、姫カツコンソーシアム事務局が運営主体となり、休日の地域クラブ活動として実施します。令和8年9月より休日の活動からスタートし、令和10年10月までに平日も活動できる体制も整えます。

### 入会

について

- ・姫カツクラブの活動に参加するためには、事前の入会手続きが必須となります。
- ・保護者が加入申請フォームを入力し、アプリの登録ができた段階で手続き完了です。
- ・毎月20日までに入会手続きが完了した場合は、翌月からの参加が可能です。（9月以降の途中入会も可能です。ただし、人数が多いクラブは追加募集をしない場合もあります）

### 会費

は？

#### ・月会費

毎週(月4～5回)活動するクラブ **スポーツ 3,000円 文化 2,000円**  
隔週(月2回)で活動するクラブ **1,500円**(スポーツ・文化)  
※活動頻度はクラブごとに設定します。

#### ・年会費 3,000円

※消耗品の購入費、大会参加費、遠征費等の費用は、必要に応じて各姫カツクラブが会費とは別に徴収し、支払に充てる場合があります。

#### ・会費の支払い

全クラブ共通の専用アプリ(部活アプリ)によるオンラインでの請求・支払(クレジットカードまたは口座振替)になります。会費は、指定の決済手段により自動引き落としとなります。

・**経済的困窮世帯**(生活保護、就学援助認定者)の中学生の参加費を一部助成します。

### 説明会

や

### 体験会

は？

全クラブ統一では行いません。クラブごとに説明会を開催したり、指導者が部活動を訪問してクラブ紹介をしたりする場合があります。9月以降に活動を見学してから、入会することも可能です。

### 活動日・活動時間

は？

国のガイドラインに準じて活動は、週休日(土・日)どちらか1日、各3時間程度の活動を基本とします。大会参加等により休養日が設けられない場合は、別週に振り替えることになります。活動計画は各クラブが作成します。

### 退会・休会

について

- ・毎月20日までに手続きが完了した場合は、当月末日をもって退会(休会)となります。
- ・自動退会は、中学校を卒業したとき(当該年度の3月31日)となります。部活動のように3年生最後の大会後に活動をやめる場合は、退会手続きが必要になります。

※入会、退会・休会ともに、事務局や指導者への口頭、電話、電子メール等による意思表示のみでは手続きは完了とはなりませんのでご注意ください。



姫路市キャラクター  
しるまるひめ

# 姫カツクラブ 活動紹介

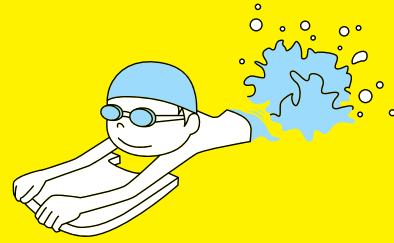


## 姫カツポータルサイト

「姫カツクラブのページ」各クラブの  
活動内容の詳細を見ることができます▶



188クラブの活動を一挙紹介!



### チーム型(部活移行型)



軟式野球



女子軟式野球



サッカー



女子サッカー



男子バレーボール



女子バレーボール



男子バスケットボール



女子バスケットボール



剣道



ソフトボール



体操



柔道



ソフトテニス



吹奏楽



コーラス

### スクール型(合同練習型)



陸上競技



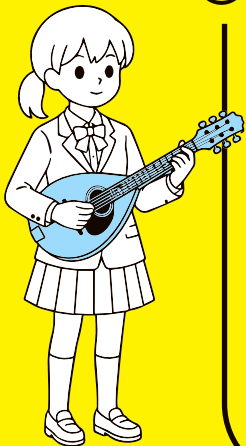
水泳競技



卓球



ギターマンドリン



### チーム型 (部活移行型)

大会・コンクールに出場する  
チームとしての活動です。大会・コンクールは、  
休日に参加する姫カツクラブから出場します。  
チーム型の競技種目で大会・コンクールに  
出場するためには、姫カツクラブに  
参加する必要があります。



No.1!

### チーム型 と スクール型 の違い

### スクール型 (合同練習型)

休日の合同練習のみを行う活動です。  
スクール型の活動として実施する、  
陸上、水泳、卓球、ギターマンドリンについては、  
学校で所属する部活動として  
大会に出場することになります。

# 保護者様向け

# 姫カツクラブの入会

# アプリの利用方法



※申込は必ず保護者の方が行ってください

## STEP 1

### ポータルサイトにアクセスし、参加申込みを行う

1 姫カツポータルサイトにアクセス



<https://himekatsu.asfsite.jp/>

申込時はメールアドレスをご用ください

@bukatsu.jpからのメールを受信できるように設定をお願いします。

メールが届かないとき  
アドレス入力間違い・受信設定が考えられます。  
右記二次元コードからお問合せください。



2 希望するクラブを種目から探す



3 活動情報を確認しフォームにアクセス



4 フォームに入力し参加を申込み



5 メール①申込み完了メールが届く

## STEP 2

### 事務局に承認されたら、アプリをインストールする

1 メール②が届く

件名：部活アプリ/クラブマネージャー 登録依頼

注意：メール①が届いても、メール②の受信に時間がかかる場合があります。

2 アプリをインストールする



PCでのご利用はこちら <https://bukatsu-app.jp>

## STEP 3

### メール②の内容通りにクラブを選んで、ログインする

1 アプリを起動する



2 姫カツを探す



3 クラブを選択する



4 メール②のログイン情報を入力する

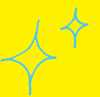


## 申込後

- ・8月中に、各クラブの指導者から活動についての連絡があります。(活動開始までに保護者会等を実施するクラブもあります)
- ・手続き完了後に、姫カツコンソーシアム事務局より初月会費と年会費の請求をさせていただきます。

ASFEEL アスフィール株式会社 学校デジタル支援事業部  
アスフィール株式会社 MAIL : info@bukatsu.jp 営業時間：平日9:00~18:00

Nice!



good!

# 姫カツクラブ に関する

# FAQ

## 移動手段は

基本的には現地集合のため、徒歩、自転車(ヘルメット着用)、公共交通機関、保護者送迎などが想定されますが、各家庭のご判断をお願いします。行き帰りの事故はスポーツ安全保険の傷害保険が適用されます。ただし、自動車の使用等に起因する事故については、同保険の賠償責任保険の対象とはなりません。



## 姫カツクラブの募集対象校区

姫路市では、令和10年9月まで平日の部活動が継続することや、移動の負担に配慮し、募集対象校区を設定して、募集対象の姫カツクラブに参加することを基本とします。

自分の中学校校区で活動する姫カツクラブがない場合は、近隣校区にある姫カツクラブに参加することができます。

参加可能な姫カツクラブについては、姫カツポータルサイトで確認してください。ただし、各家庭の判断で、募集対象校区以外の姫カツクラブに参加することも可能とします。



## 保険への加入は

姫カツは、学校管理外の活動であるため、日本スポーツ振興センターの災害給付は、対象外となります。

姫カツクラブでは、活動中に発生した事故について適切な補償を受けられるよう公益財団法人スポーツ安全協会のスポーツ安全保険に姫カツコンソーシアム事務局から加入します。



## 学校部活動と姫カツクラブとの連携体制

部活動顧問の教員が、地域指導者として姫カツクラブに参加しない場合は、平日の指導者と休日の指導者が異なる場合があります。(姫カツクラブには指導を希望する教員のみが参加します。)しかし、姫カツクラブの運営にあたっては、学校部活動と連携することを要件としているため、平日と休日の指導方針に大きな差が生まれないよう、学校部活動と姫カツクラブとの情報共有や連携を働きかけていきます。



## 大会・コンクール等への参加

チーム型の姫カツクラブは、姫路市の「認定地域クラブ活動」として、令和8年9月以降の新人大会から、姫カツクラブで参加ができるよう申請を行います。

文化的活動種目も同様に、姫カツクラブでコンクール等に出場します。



# 姫カツ連携活動 とは？



すでに地域で活動している公共施設（公民館など）や民間団体での活動で、国のガイドラインに沿った活動を「姫カツ連携活動」として情報提供します。活動日や時間、内容は活動によってさまざまです。多種多様な種目の活動があり、活動によっては、平日から参加することも可能です。

## 保護者の方への大切なお知らせ お申し込みの前に必ずお読みください

「姫カツ連携活動」は、活動内容や会費等を姫路市が個別に審査・保証したものではありません。活動中の事故等に備え、各活動が保険に加入しているか等について、事前に各団体にご確認いただくことをお勧めします。最終的な判断は、必ず保護者の皆さんの責任において行ってください。



## 姫カツ連携活動の紹介

(姫カツポータルサイトに追加・更新します)

令和8年4月28日現在で、登録申請があった423活動の情報を掲載しています。参加申込や見学・体験を希望する場合は、各活動紹介に掲載されている連絡先に直接問い合わせてください。

### ● 民間団体の活動

中学生が  
参加できる

- 公民館講座(53公民館)
- 市民会館・市民センターの教養講座(13施設)
- スポーツクラブ21の活動(16小学校区)

### スポーツ

陸上競技、バレーボール、バスケットボール  
軟式野球、サッカー、ラグビー、ゴルフ、ソフトテニス  
バドミントン、ピックルボール、なぎなた、空手道  
合気道、少林寺拳法、キックボクシング、テコンドー  
日本武道、ダンス(HIPHOP、K-POP、ブレイキン)  
クラシックバレエ、フォークダンス、ポールダンス  
よさこい踊り、創作ダンス、バトントワーリング  
ニュースポーツ、ボルダリング など

### 音楽系・文化芸術活動

オーケストラ、ギター・マンドリン、日本民謡、合唱  
マーチング、演劇、絵画、珠算、習字  
初級日本語講座、書道、播州段文音頭、花いけ  
子どもラジオ講座、朗読会、文学、伝統文化 など

### パラスポーツ・ユニバーサルスポーツ

スポーツ教室 など

### 体験活動・郷土芸能・ボランティア

ボランティア体験活動、しの笛  
和太鼓、摺り鉦、獅子舞  
歴史に関するワークショップ  
ワイルドライフラボ、おはなし会  
海洋探究、各種教室・講座・学習会 など



姫カツ応援隊 ハムカツ隊長



## 姫カツポータルサイト

「姫カツ連携活動のページ」  
各活動の詳細を見ることができます▶



お問い合わせ先

## 姫カツコンソーシアム

事務局：一般財団法人姫路市まちづくり振興機構  
(姫路市教育委員会 健康教育課姫カツ推進担当内)

TEL.079-221-2836

お問い合わせ  
フォーム



こちらの二次元コードに  
アクセスしてください



住むほどに  
好きが深まる  
姫のまち